

2018年1月30日  
株式会社日本アルトマーク

## 療養病床 全国で 325,079 床 算定病床 34%が転換対象

株式会社日本アルトマーク(以下「㈱日本アルトマーク」、東京都港区・代表取締役社長 伊倉雅治)は、療養病床の算定状況を調査しました。

療養病床は、現在「社会保障審議会療養病床の在り方等に関する特別部会」にて再編成が検討されています。療養病床のうち介護療養病床は、2006年度診療報酬・介護報酬同時改定で2011年度末に廃止することが決定したものの、2011年度介護保険法改正時に2017年度末まで期限が延長されました。その後、介護保険法改正により、新たに介護医療院の創設が決まりました。転換が完了するまでの経過措置を2023年度末まで期間延長されることとなりました。医療療養病床についても、療養病棟入院基本料2(看護配置25対1)の経過措置期間が2017年度末に終了予定となっていました。2023年度末まで延長されることとなりました。ますます増大する医療・介護ニーズに対応するためにあり方が見直されている療養病床について、2017年4月から2017年9月にかけて行った調査の結果をまとめました。

### ◇療養病床 111,753 床(2,052 病院) 2023 年度末転換期限延長

介護療養病床・療養病棟入院基本料2は2017年度末で廃止予定となっていたが、2023年度末まで延長することとなった。2017年9月の調査時点で、療養病床<sup>※1</sup>は全国で325,079床(3,790病院)算定があった。このうち、転換対象となっている介護療養病床は51,237床(931病院)あり療養病床全体の15.8%、療養病棟入院基本料2は60,516床(1,121病院)あり全体の18.6%であった。2023年度末に転換期限が来る療養病床は、合計で111,753床であった。

※1 精神病院、ハンセン病院も含みます

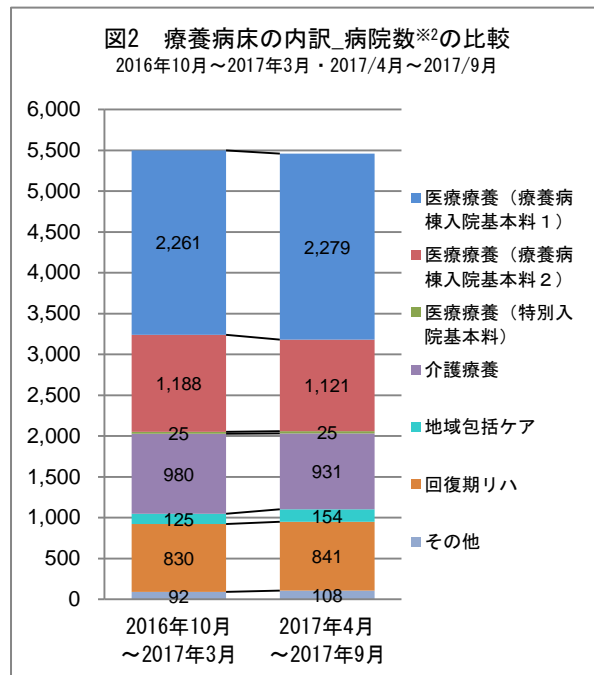
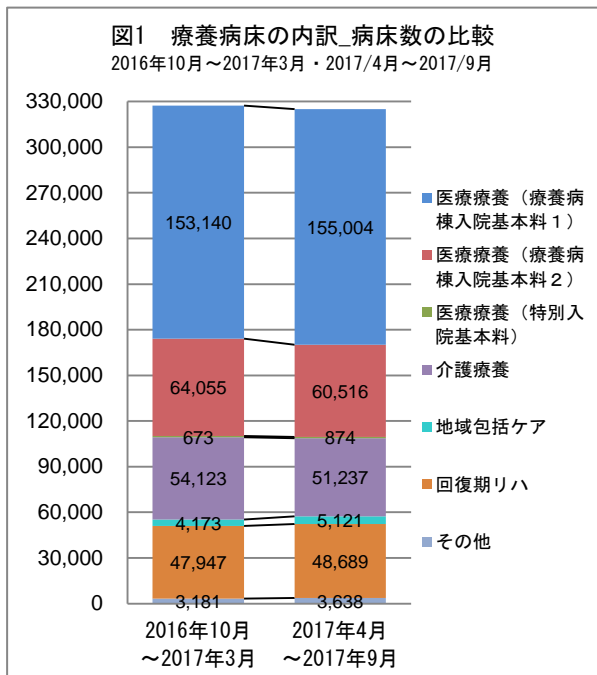
表1 療養病床 内訳

種別	病院数 <sup>※2</sup>	病床数	病床数の構成割合
合計	3,790	325,079	100.0%
医療療養(療養病棟入院基本料1)	2,279	155,004	47.7%
医療療養(療養病棟入院基本料2)	1,121	60,516	18.6%
医療療養(特別入院基本料)	25	874	0.3%
介護療養	931	51,237	15.8%
地域包括ケア	154	5,121	1.6%
回復期リハ	841	48,689	15.0%
その他	108	3,638	1.1%

出典:㈱日本アルトマーク「病院の施設基準算定状況全国調査」

※2 複数種別を算定している病院があるため、内訳は重複しています

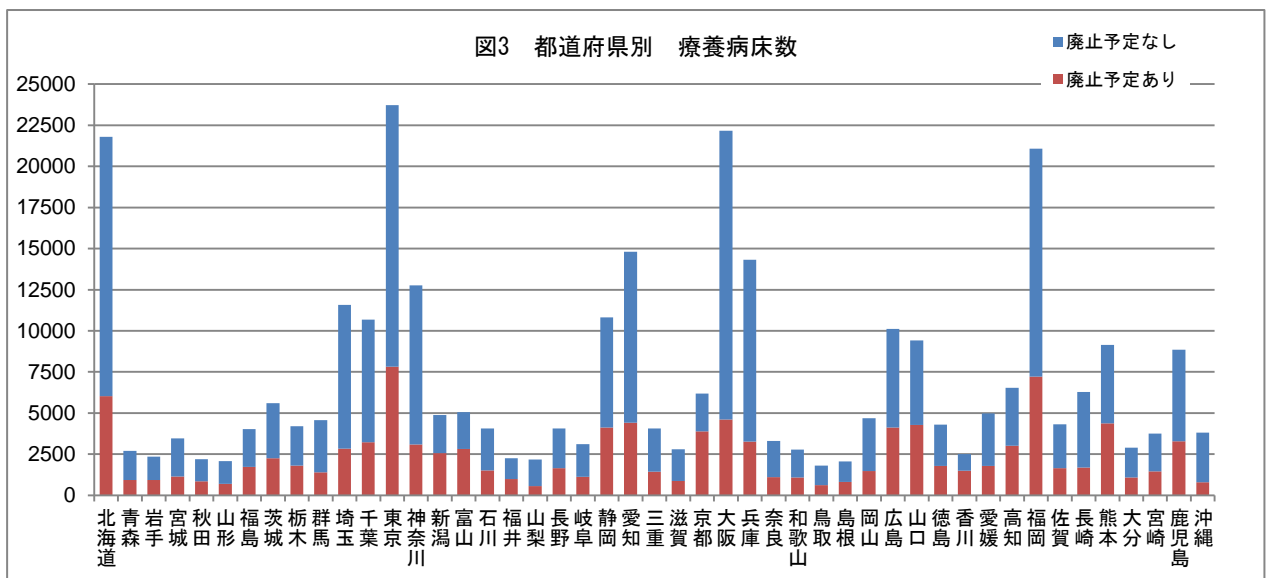
今回調査(2017年9月)の療養病床数を前回調査(2017年3月)と比較すると、半年間で介護療養は2,833床、療養病棟入院基本料2は3,539床減少した。一方、地域包括ケアや回復期リハなどは増加している。そのことを踏まえると他病棟へ転換していることがわかる(図1・図2)。



出典: (株)日本アルトマーク「病院の施設基準算定状況全国調査」

また、廃止予定(介護療養病床・療養病棟入院基本料2)の療養病床111,753床を都道府県別に見ると、東京都7,828床、福岡県7,209床、北海道6,033床が突出して多く、最も少ない都道府県は山梨県の564床であった。(図3)

2018年度診療報酬改定で療養病棟入院基本料2は療養病棟入院基本料1に統合する方針が中央社会保険医療協議会・総会です承されていることや、新たに介護医療院が創設されることを踏まえると病床再編や介護保険施設への転換など、病院は今後の方針を考えなければならない。

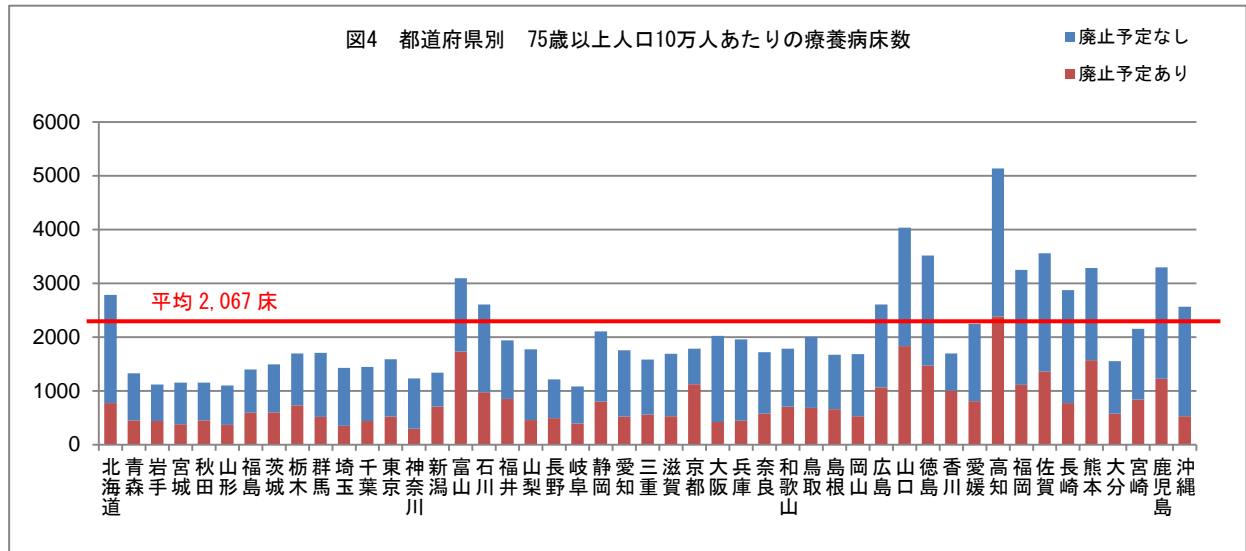


出典: (株)日本アルトマーク「病院の施設基準算定状況全国調査」

### ◇75 歳以上人口 10 万人あたりの全国平均 2,067 床

75 歳以上人口 10 万人あたり<sup>※4</sup>の療養病床数の全国平均は 2,067 床で、中国・四国・九州地方で平均を上回る県が多かった。高知県が最も多く 5,138 床で、次いで、山口県が 4,034 床と続く。一方、岐阜県が最も少なく 1,082 床、次いで、山形県が 1099 床であった。最も多い高知県と最も少ない岐阜県の間には約 4.7 倍の開きがあった(図 4)(表 2)。

※4 平成 25 年度老人保健事業推進費等補助金「医療ニーズを有する高齢者の実態に関する横断的な調査研究事業」によると療養病床入院患者の 75%以上が 75 歳以上であったため、75 歳以上人口 10 万人あたりで計算しました



出典：(株)日本アルトマーク「病院の施設基準算定状況全国調査」  
 人口：総務省統計局「平成 29 年住民基本台帳年齢階級別人口(都道府県別)」より集計

表2 都道府県別療養病床数(2017年4月~2017年9月調査時点)

都道府県	医療療養	介護療養	地域包括 ケア	回復期リハ	その他	合計	75歳以上 人口	75歳以上人口 10万人あたり
北海道	16,069	2,799	147	2,162	625	21,802	783,630	2,782
青森	1,465	497	103	581	56	2,702	204,159	1,323
岩手	1,571	318	0	399	65	2,353	211,082	1,115
宮城	2,550	162	24	527	200	3,463	299,757	1,155
秋田	1,435	403	19	292	48	2,197	190,376	1,154
山形	1,393	20	0	670	0	2,083	189,536	1,099
福島	2,767	447	0	555	264	4,033	289,146	1,395
茨城	4,229	664	151	447	111	5,602	375,446	1,492
栃木	3,090	492	0	619	0	4,201	247,937	1,694
群馬	3,163	522	20	867	0	4,572	267,746	1,708
埼玉	8,577	943	147	1,779	138	11,584	813,411	1,424
千葉	7,619	1,244	55	1,667	87	10,672	737,763	1,447
東京	14,208	4,493	421	4,471	132	23,725	1,496,023	1,586
神奈川	9,100	1,565	117	1,874	107	12,763	1,037,875	1,230
新潟	2,520	1,558	102	644	52	4,876	364,002	1,340
富山	3,048	1,798	0	186	15	5,047	163,184	3,093
石川	2,905	834	0	287	30	4,056	155,781	2,604
福井	1,477	463	36	236	35	2,247	115,851	1,940
山梨	1,514	201	9	445	12	2,181	123,062	1,772
長野	2,371	1,008	53	574	50	4,056	334,864	1,211
岐阜	2,177	379	63	428	56	3,103	286,774	1,082
静岡	6,953	1,799	230	1,684	159	10,825	514,453	2,104
愛知	9,647	1,971	158	2,919	112	14,807	844,553	1,753
三重	2,458	651	30	778	139	4,056	256,650	1,580
滋賀	1,984	357	0	455	0	2,796	165,542	1,689
京都	2,622	2,833	72	661	0	6,188	347,253	1,782
大阪	17,063	2,062	278	2,625	141	22,169	1,095,694	2,023
兵庫	9,826	1,855	321	2,161	151	14,314	730,715	1,959
奈良	1,499	707	30	1,062	2	3,300	191,729	1,721
和歌山	1,864	462	97	335	19	2,777	155,625	1,784
鳥取	1,152	218	0	444	0	1,814	90,626	2,002
島根	1,410	316	55	244	28	2,053	122,978	1,669
岡山	3,608	506	123	458	0	4,695	279,348	1,681
広島	6,135	2,339	205	1,267	166	10,112	387,744	2,608
山口	6,348	1,637	286	1,114	30	9,415	233,411	4,034
徳島	2,420	1,004	109	691	65	4,289	121,999	3,516
香川	1,579	574	0	266	88	2,507	148,008	1,694
愛媛	3,175	634	143	1,012	20	4,984	221,942	2,246
高知	3,948	1,884	0	688	6	6,526	127,018	5,138
福岡	13,613	3,185	683	3,419	182	21,082	648,480	3,251
佐賀	2,714	812	98	696	0	4,320	121,517	3,555
長崎	4,571	503	188	1,018	0	6,280	218,457	2,875
熊本	5,867	1,998	244	1,031	0	9,140	278,265	3,285
大分	1,609	327	156	767	36	2,895	186,874	1,549
宮崎	2,376	664	56	659	0	3,755	174,606	2,151
鹿児島	6,281	814	92	1,447	211	8,845	268,302	3,297
沖縄	2,424	315	0	1,078	0	3,817	148,936	2,563
総計	216,394	51,237	5,121	48,689	3,638	325,079	16,768,130	97,152

出典：(株)日本アルトマーク「病院の施設基準算定状況全国調査」

人口：総務省統計局「平成29年住民基本台帳年齢階級別人口(都道府県別)」より集計

記事等へお取り上げくださる場合は、下記宛に掲載誌を一部ご郵送いただけますようお願いいたします。

【お問い合わせ先】

株式会社日本アルトマーク <http://www.ultmarc.co.jp>

MDB 事業部 MDB オペレーション部 東京メンテナンス第2グループ 竹下・白井

〒108-0014 東京都港区芝5丁目33番地1号 森永プラザビル本館15階

TEL. 03-6809-6251(平日 9:00~17:30) FAX. 03-3453-4140

【会社概要】

会社名	株式会社日本アルトマーク
代表者	代表取締役社長 伊倉 雅治
所在地	東京都港区芝5丁目33番地1号 森永プラザビル本館15階
資本金	5,550万円
設立	1962年3月
従業員数	121名(2017年7月1日現在)
事業内容	メディカルデータベース(MDB)事業