



医療介護福祉分野で営業する、すべての企業様へ。

企業 ▶ 医療・介護事業者

# アプローチ支援

サービスのご紹介

情報提供

社員教育

マーケティング  
支援

中堅、中小企業及び医療・福祉事業者の健全な成長発展のために、専門的かつ総合的な経営支援を提供しています。

主なサービス

- 業務改善、生産性向上コンサルティング
- コスト削減コンサルティング
- 働き方改革支援コンサルティング
- 戦略策定・病床機能再編
- 収益向上、地域連携、DPC向上支援
- 病院の経営診断・経営分析・再生支援
- 医師人事マネジメントシステム構築支援
- 事業戦略コンサルティング
- 労務顧問、労務戦略の立案推進
- 社会保険・労働保険に関する手続・相談
- 年金相談

病院支援

1,625 件

介護・福祉支援

675 件

一般企業支援

424 件

※2007年～2024年3月



## コンサルティング業務

### 株式会社日本経営

経営戦略、組織・人事戦略等の立案、実行、人材育成支援、情報配信  
ホームページ作成支援などコンサルティング

### NKGRコンサルティング株式会社

病院・クリニック・企業などの経営・財務コンサルティング  
業績改善の設計モニタリングの支援など

### 株式会社ミライバ

企業・病院・介護福祉施設の組織開発・人材開発など

### 株式会社日本経営リスクマネジメント

ファイナンシャルプランニング業務、生命保険の募集に関する業務、損害保険代理業共済  
代理業など

### 株式会社ブルーライン・パートナーズ

病院・クリニック・介護事業者・ヘルスケア関連企業に対して、ファンドを活用した  
事業拡大、財務健全化のための金融支援など

### NIHON KEIEI (THAILAND) CO.,LTD.

タイでの回復期リハビリ及びケアサービス、ヘルスケア分野の教育、コンサルティングなど

## コンプライアンス業務

### 税理士法人日本経営

近畿税理士会・東京税理士会所属。企業・資産家・病院・クリニック・介護福祉施設  
等の税務顧問・税務財務コンサルティング・組織再編・事業承継  
国際税務・信託・資産組み換えなど

### 社会保険労務士法人日本経営

労務顧問、労務戦略の立案推進、社会保険・労働保険に関する諸手続  
相談、年金相談など

### NIHON KEIEI (PHILIPPINES) INC.

フィリピンのアウトソーシングサービス(記帳代行、税務申告代行、給与計算代行)、  
会社設立業務、SEC, BIR, SSS, PH, HDMF 関連の申請手続き代行、顧問業務  
翻訳業務 など

### 御堂筋監査法人

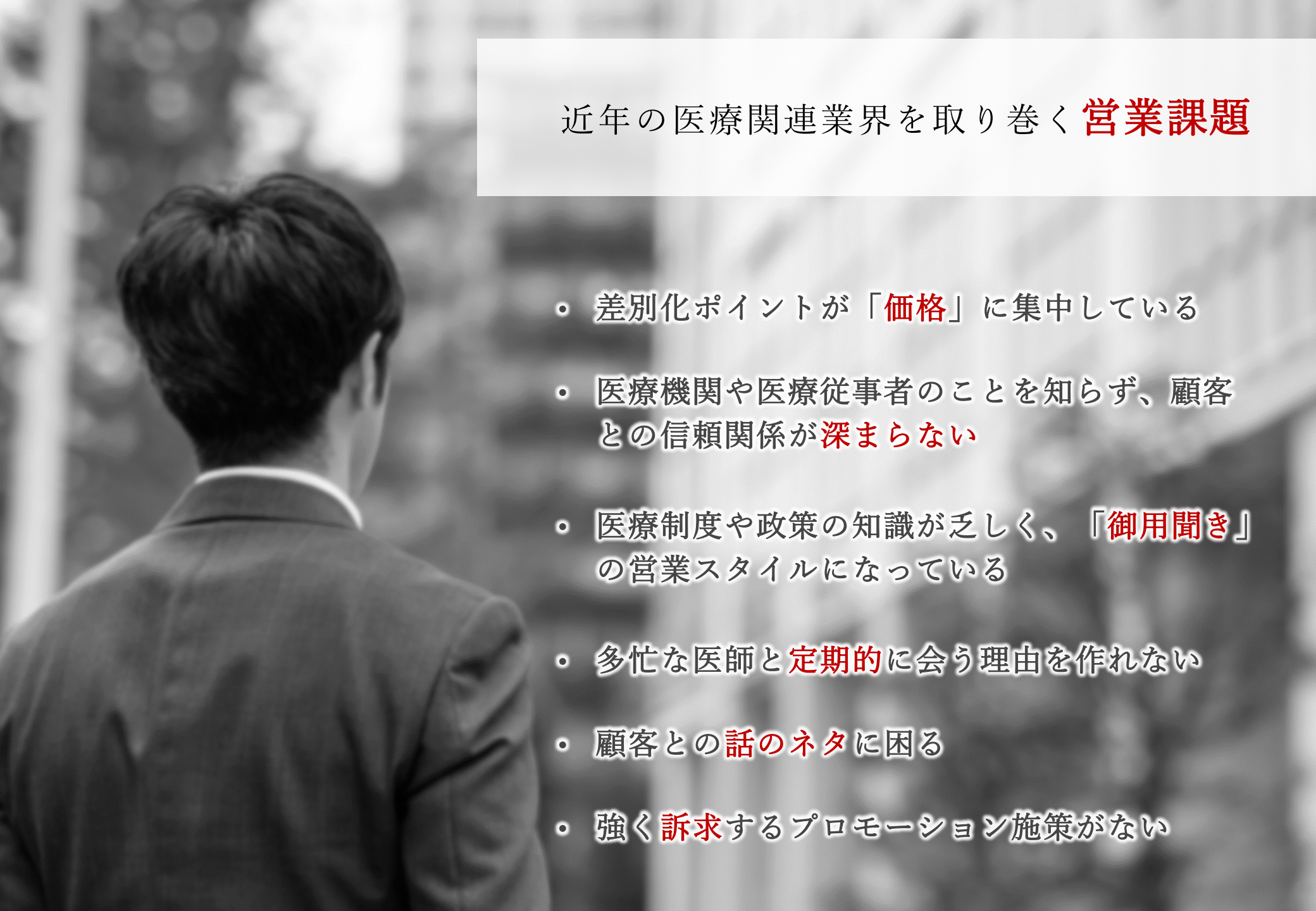
監査・保証業務(医療法人監査、社会福祉法人監査、任意監査  
その他の監査・保証業務)、アドバイザーサービス(内部統制構築支援  
内部監査支援、財務デュー・デリジェンスほか)など

### 行政書士法人 日本経営

遺言書の作成および遺言執行、相続手続支援業務など

### NIHON KEIEI (INDIA) PRIVATE LIMITED

インドのアウトソーシングサービス(記帳、給与計算、税務申告、決算作成)  
アドバイザーサービス、監査窓口対応、各種顧問業務、会社設立・清算  
会計のモニタリング支援など



## 近年の医療関連業界を取り巻く **営業課題**

- 差別化ポイントが「**価格**」に集中している
- 医療機関や医療従事者のことを知らず、顧客との信頼関係が**深まらない**
- 医療制度や政策の知識が乏しく、「**御用聞き**」の営業スタイルになっている
- 多忙な医師と**定期的**に会う理由を作れない
- 顧客との**話のネタ**に困る
- 強く**訴求**するプロモーション施策がない



- **提案型営業**の社員が育つ
- 顧客から**頼りにされる**社員が育つ
- 他社との**差別化**が図れる
- 新たなプロモーション**チャネル**ができる



情報提供

社員教育

マーケティング  
支援

効果的なコミュニケーションツールと販促支援。

それらを使いこなすスキル教育を、ワンストップでご提供します。

# ■ 情報提供

医療政策の最新情報を発信して、  
医師や医療機関とのコミュニケーションを円滑に。

- オウンドメディア支援
- コンテンツOEM提供
- 医療政策ニュース解説動画
- コンテンツ単体販売
- オリジナル情報誌・レター
- Monthly パートナー
- 講師派遣
- 2026年度診療報酬改定特設ページ

サイト構築+コンテンツ利用

初期費用 税別 **100万円**～

月額 税別 **30万円**～

コンテンツ利用のみ

初期費用 税別 **30万円**～

月額 税別 **30万円**～

## 医療介護関係者向けコンテンツを 貴社Webサイトとして配信

- 病院・診療所・介護事業所・調剤薬局向けコンテンツが豊富
- 会員制サイトに限り掲載OK、オープンサイトは掲載NG
- 既サイトへのコンテンツ自動配信は条件あり  
(Webサーバー内にPHPファイル設置)

オウンドメディアとは？



企業が「自社名義で発信するメディア」の総称。情報発信をすることで、幅広いユーザーとの接点を作り、集客につなげる役割をもつ。

病院向け



- 病院経営CaseStudy | 月1回
- 病院経営Q&A | 月1～3回

診療所向け



- クリニック経営CaseStudy | 月1回
- クリニック経営Q&A | 月1～3回
- 医療IT最前線 | 月1～3回

介護事業所向け



- 介護福祉経営CaseStudy | 月1回
- 介護福祉経営Q&A | 月1～3回
- 介護福祉レポート | 月1～3回

調剤薬局向け



- 調剤薬局経営Q&A | 月1回
- 調剤薬局レポート | 月1～3回

共通コンテンツ

### ● 医療介護ニュース

平日毎日

### ● 厚生政策情報

平日毎日

### ● 特集記事

月1～3回

### ● 今月のキーポイント

月1～3回

### ● 人事労務Q&A

月1～3回

### ● 役職者としてのヒント

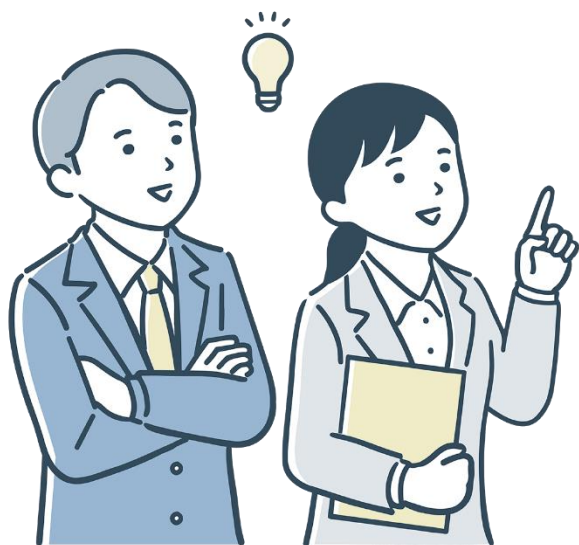
月1回

初期設定費用 税別 **30万円**  
+  
月額利用料 税別 **20万円**

貴社ホームページや会員制サイトに  
厚生政策ニュース・資料のダウンロード機能を搭載

- 日々の最新ニュースを貴社オリジナル記事として掲載
- 過去10年分、約14000本の資料を閲覧・ダウンロード可能
- 現行サイトにリンクを追加するだけでOK

さらに充実した  
ホームページへ！



+



最新ニュース  
5~7本/平日



貴社ホームページ



資料DL



初期設定費用 税別 **30万円**  
+  
月額利用料 税別 **30万円**

医療経営にかかわる重要ニュースの解説動画を  
貴社の会員向けサイトに配信

- コンテンツ1本あたり約10分
- 初期設定費用は初回のみ発生
- 月3本以上配信（最大5本）
- 最低契約期間6ヶ月

## 過去の配信例

### 社会保障関連における財務省見解

厚生労働省

2024.6.14 配信

### 10対1の新入院料、名称は地域包括医療病棟入院料

中央社会保険医療協議会

2024.01.29 配信

### 速報版！2024年度診療報酬改定セミナー（120分）

厚生労働省

2024.03.04 配信



初期費用 税別 **10万円**

+

月額利用料 税別 **20万円**

医療経営にかかわる重要ニュースの解説動画を  
貴社のオープンサイト向けに販売

- コンテンツ1本あたり約10分
- 月1本をデータ販売
- 病院・診療所向けのテーマ設定
- 初期費用は初回のみ発生
- 最低契約期間6ヶ月

2024年9月の「医療政策のミカタ」

貴社名 × 厚生政策情報センター

## 新しい地域医療構想の議論

株式会社日本経営 厚生政策情報センター長 | 森

2024年10月の「医療政策のミカタ」

貴社名 × 厚生政策情報センター

### 標準型電子カルテ、まずはa版を診療所に ～電子処方箋導入の補助金も含め確認を～

解説担当  
株式会社日本経営 厚生政策情報センター  
センター長 | 森實雅司



Illustration : Created by OpenAI's ChatGPT.

sample動画



動画 税別 **10万円～**

記事 税別 **5万円～**

厚生行政に関わるオリジナル解説や弊社保有の記事を動画・テキストデータでご提供します。

- 会員制サイト・オープンサイトを問わずご提供可能
- 動画・記事のボリュームや利用方法等により別途お見積承ります
- 別冊『厚生政策情報センター コンテンツ見本』をご参照ください

## 動画

- 月刊動画ニュース
- セミナー動画
- Eラーニング教材
- 調剤報酬改定解説

## 記事

- コラム
- 社外報の記事
- ユーザー画面に表示
- 社内研修テキスト

月あたり協賛費用

税別 **25万円～**

**1,000部**

多くの病医院経営層が購読する月刊誌に貴社広告を掲載

+

ご希望部数を印刷

- 顧客との共通の話題が満載！充実の12ページ
- 政策動向を分かりやすく解説する月例セミナーを無料受講できる
- 病医院経営層に届きやすい広告出稿スペースを確保できる

## 表紙

1か月の重要政策ニュースのポイントが分かる

**MC+ Monthly**  
2024年4月

診療報酬改定 **病・診**  
「治す」と「治し支える」で  
病床機能分化  
急性期のADL低下防止へリハ、口腔・栄養管理

医療DX **病・診・薬**  
マイナ保険証を  
「加算」と「支援金」で促進  
救急時閲覧は10月、電カル共有は今年度中に試行

医療情報基盤構築 **病・診・薬**  
全国統一システムで  
検索・利便性が向上  
G-MIS活用で医療機関等の報告負担を軽減

介護 **介**  
介護情報基盤は  
LIFEなど4共有から  
将来的に電子的共有による医療との連携も

厚生政策情報センター

## 広告面

N K 製 薬

健やかな未来へ、  
できることのすべてを。

- 新商品の発売ニュース
  - 社内の取り組み紹介
  - セミナーやイベント案内 など
- ※純広告、記事体広告など  
※広告枠として他社へ販売可

- 当月のトップニュースを分かりやすく解説
- 重要トピックスを簡潔にピックアップ

貴社発行の医療政策・医業経営情報メディアを制作代行

- レター（A4両面）、情報誌（A3両面）
- 印刷費は別途発生します
- 部数・内容により価格変動します
- 会員制サイトへの掲載やメール配信も可能です
- 既製原稿の場合は月額10万円～（税別）
- ご利用条件の詳細はご相談ください

月額  
税別 **20万円**～

貴社オリジナルの媒体名に変更

医療政策や経営に関するニュースが満載  
(弊社にて制作代行)

講師料

税別 **20万円**~/1時間

貴社が主催するセミナー・新商品発表会・販促イベントなどに講師を派遣し、ご希望のテーマで講演

- ・ 遠方の場合は交通費・宿泊費等が発生します（実費）



#### 講演テーマ（例）

- ・ 診療報酬改定の徹底理解講座
- ・ 医療政策の最新動向と、今からできる備え
- ・ 医療DX令和ビジョン2030の動向と電子カルテの選び方
- ・ 病院経営を改善へ導く！ 基本的アプローチとは

#### 実績

- ・ 製薬メーカー | 地区講演会
- ・ 医療機器メーカー | 製品発表会
- ・ 医療系職能団体 | 講演
- ・ ヘルスケアベンチャー企業 | 投資イベント
- ・ 病院向け診療報酬改定対策セミナー など

初期設定費用 税別 **60万円**  
+  
月額利用料 税別 **20万円**

中医協や社会保障審議会における、2026年度診療報酬改定の議論まとめや資料を提供するWebページを構築

【初期費用内訳】 データ納品20万円+サイト構築60万円（税別）～

- 2025年8月より情報提供開始
- 自社サイトがなくても導入可！必要な運用環境をご用意
- 既存の会員制サイトがある場合はデータ提供のみも可能
- 社内イントラネットへの掲載OK

データ提供  
のみも可！

2026年度  
診療報酬改定  
特設ページ

注目ポイント丸わかり！

- 診療報酬改定に関する審議会の **論点解説**
- **会議資料**の配布ダウンロード

# 社員教育

医療業界を取り巻くトレンドを体系的に理解し、顧客との「共通言語」を磨くトレーニングを。

- 医療政策情報データベース「MC plus」
- 訪問研修

- 社内研修企画
- 研修資材提供



法人契約基本料

税別 **12万円／年～****利用人数10名まで**診療報酬・介護報酬改定関連の  
ニュース・資料・研修などをパッケージした総合メディア

- 11～50名 | 24万円／年（税別）、50名超は別途見積
- 利用人数が多いほどお得な料金体系
- 契約法人の従業員に限りアクセス可

 **Daily**

審議会や重要な事務連絡の解説などをメールで伝える日刊ニュース

 **Monthly**

1ヶ月の重要ニュース&注目の話題を総ざらい

 **Tools**

厚生政策の基礎知識やこれまでの流れ、最新トピックなどすぐに使える学習レジュメを毎月発行

 **Scope**

関心の高い議論・政策のポイント・新しい事例を深掘りする特集記事

 **Material**

公的資料の画像データ（高画質）とテキスト情報を、素材として提供

 **統計リンク集**

重要な公的統計を中心に、約40の最新統計結果を集約

講師料

税別 **20万円**~/1時間

「営業成果の向上」につながる研修をプロデュース  
 テーマ選定・プログラム策定・講師までワンストップで

- ・ 遠方の場合は交通費・宿泊費等が発生します（実費）

カリキュラム例 | 製薬メーカーA社様

第1回 医療政策の基本①

- # 地域医療構想
  - # 地域医療連携推進法人
  - # 公立病院の動向
  - # 医師の偏在対策
  - # 第8次医療計画
- など

第2回 医療政策の基本②

- # 2024年診療報酬改定
  - # かかりつけ医
  - # 専門医制度
  - # オンライン診療
  - # 減薬・配合剤
- など

第3回 オープンデータの活用

- # 医療提供体制の整理
  - # 調剤薬局の処方箋枚数
  - # ポジショニング・マップ
- など

第4回 医療提供体制の現状把握

- # 医療情報ネット
  - # 病床機能報告制度
  - # DPCデータ
  - # 公営企業年鑑
- など

第5回 ワークショップ①領域別の進め方

- ・ 領域別アプローチ方法を構築
- ・ 事前打ち合わせにて詳細を検討

第6回 ワークショップ②エリア別の進め方

- ・ 領域別アプローチ方法を構築
- ・ 事前打ち合わせにて詳細を検討

基本作成料

税別 **20万円**~/1時間分

研修テーマ選定・レジュメ作成・講師へのレクチャー  
をトータルサポート

- コンサルタントが旬のテーマを厳選
- 音読シナリオ付。読むだけで講義ができる
- 内容やボリュームにより価格変動します（要見積）

1

研修テーマ選定

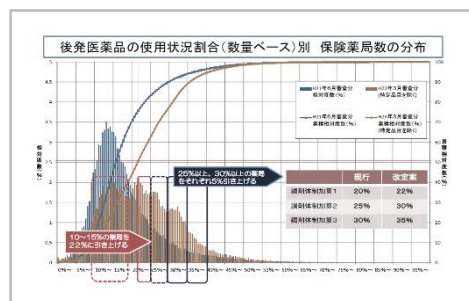
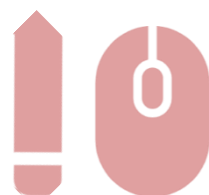


医療機関・介護事業者の経営改善エキスパートが『今知っておくべき話題』をピックアップ（打合せあり）。

- 地域医療構想の推進実態
- 診療報酬改定その後の病院経営について
- 地域医療連携推進法人とは？ など

2

レジュメ作成



3

講義シナリオ作成



全スライドのノート欄にシナリオ有。  
読むだけで研修講師ができる。

「約半数の保険薬局は依然として本加算を算定しておらず、保険薬局の対応は二極化している。」

# ■マーケティング支援

届けたい人にしっかり届くメディアが充実。

新たなチャンネルで、マーケティングに次の展開を。

■ 医療業界参入コンサルティング

■ Wevery! チャンネル

■ Wevery! DM

■ 導入事例制作

■ ケーススタディ制作

■ セミナーポータルサイト「Meducation」

月額

税別 **50万円**～

累計1,600件の病院経営コンサルティング実績を活かし、病院におけるマーケティング（STP-4P）の仕組み化により、医療業界の課題解決に取り組む企業を支援します。

・ 最短3ヶ月～

コンサルティング  
(STP-3P)

- 貴社サービス・商材の市場規模調査
- 厚労省・都道府県等公開データを活用したSTP分析
- PoC支援としての病院での現地調査
- PoC支援を踏まえたプライシング支援
- 販路・保守網調査

販促支援  
(Promotion)

- セミナー、イベント講師紹介
- ビジネスマッチング支援
- DM発送支援
- 販促ツール（動画、DM、リーフレット、チラシ）作成支援



- ✓ PoC支援として、貴社試作品の効果測定の現地調査を行うなど、貴社サービス・商材の“価値の言語化・定量化”を行い、プロダクト開発を支援します。
- ✓ 貴社サービス・商材の“価値の言語化・定量化”を踏まえて、病院が支払い可能なプライシング（値決め）の支援を行います。

## 現地調査などのPoC支援を実施 “価値の言語化・定量化”

## 病院が支払い可能な プライシング（値決め）の支援

搬送業務一覧（発生時間、移動ルート、移動時間）

発生頻度が多く、毎日定期的が発生する業務から代替する形が望ましいです。

NO	部署	業務	発生時間帯	スタート地点	ゴール地点	1回あたり の移動時間	発生頻度
1	薬剤	空の注射カート返却と、未使用薬剤の返却	8時～9時	各病棟	薬剤室	0.3	17
2	薬剤	前日分の補充した注射カート搬送	12時～16時	薬剤室	各病棟	0.3	17
3	薬剤	外来棟への化学療法剤の薬剤搬送	不定期	薬剤室	外来棟	0.5	10
4	薬剤	JCTボックス（最終、緊急、大きい薬剤）搬送	不定期	薬剤室	各病棟	0.5	20
5	検査室	検体などの検体搬送	8時	病棟	検査室	0.3	17
6	検査室	空のトレーカへの検体	8時半以降	病棟	検査室	0.3	
7	検査室	前日分の血液検査等の発給	15時以降	検査室	病棟		
8	検査室	血液検査室内科からの血液検体回収	8時～9時	病棟	検査室		
9	検査室	病棟からの検体搬送（納入患者番号）					
10	検査室	検体回収					
11	病棟	採血検体（8時に集められたもの）					
12	病棟	リネンの搬送					
13	病棟	資材の搬送					
14	病棟	薬剤品の補充					
15	病棟	納入患者番号紙（印番と同じ）					
16	病棟	薬剤を取りに行く（4層と同じ）					
17	中央薬剤室	オペ室からの採血器具の回収 （搬送は専任スタッフを利用）					
18	中央薬剤室	オペ室からの採血器具の回収					

部署	業務	往復にかかる 時間（1時間換算）	1日あたりの 発生回数	月当たりの 発生頻度（時間）	人件費換算した額 （※1人当たりの1時間 単価を1,000円とする）	月間人件費 代替額
薬剤	注射カート返却と、 未使用薬剤の返却	0.3	10	90	90,000	270,000
薬剤	注射カート運搬	0.3	10	90	90,000	
薬剤	外来棟への 薬剤搬送	0.3	10	90	90,000	

薬剤料のみの業務でも  
スタッフ1名分を代替可能

### 価格設定について\_計算イメージ | 人件費代替えについて

#### (1)確認事項

- の想定価格が看護師の紹介料未満となっているか。

#### (2)結果

##### ■前提条件

上記を試算するに当たり以下の数値を仮定して計算します。

- ①看護師平均年収：4,000,000円
- ②紹介手数料平均割合：10% ※2

##### ※1

弊社で独自で実施している賃金実態調査結果より以下の条件の看護師の平均賃金を抜粋  
200床以上病院の勤続10年目看護師平均所定内手当(住宅手当除く)+平均賞与+平均住宅手当+平均夜勤手当

##### ※2

福祉医療機構「病院の人材紹介手数料」に関するアンケート調査より抜粋

##### ■計算結果

- ・紹介手数料：978,801円

##### ■考察

分割プランであれば、初年度2年間であれば約20万円の差(紹介手数料と利用料)となり一括購入との比較においては金額の差異が減ります。

制作基本パック

税別 **55万円**

登録者 2 万人超。診療所界隈で注目を集める

『Wevery!チャンネル』をPRに活用

【内訳】動画撮影 (25万円) / 掲載費 (20万円) 二次使用权 (5万円) / 動画元データ (5万円)

- 多くの診療所経営者が視聴する動画チャンネルで貴社商品・サービスをPR
- 動画撮影 / 編集 / YouTube掲載までワンストップで対応
- チャンネルMCによる商品レビューが看板コンテンツ



2024年10月版  
予約システム  
24商品を  
カテゴリ別に  
言ってみた

1834 回視聴・3 日前



非常勤医師でも  
200人/日ができる  
予約戦略と  
院内導線とは!?

5076 回視聴・2 週間前



医療機関の  
セキュリティは  
ハードとソフトと  
ネットワークで守る

8238 回視聴・2 か月前



生活習慣病の  
患者移行管理と  
療養計画書作成が  
簡単にできるツール!?

2.5万 回視聴・5 か月前



YouTube



医療機関のお役立ち情報をお伝えする

**Wevery! チャンネル**

<https://www.youtube.com/wevery>

チャンネル登録者数

**2.64万人**

2024.10  
時点

**クリニック院長**

視聴者多数!



制作基本パック

税別 **80万円**Wevery!（医院ホームページ制作システム）をご利用中の  
クリニック様に向けて郵送DMを発送

- 2025年度の発送：2025年1月と2025年7月の2回
- 送付件数：1,800件
- 送付内容：A4両面リーフレット1枚



**Wevery! をご利用のお客様に  
オトクな特典プランのご案内!!**

ご協賛の企業様から  
Wevery! ご利用者様限定の  
特典をいただきました。  
ぜひこの機会にご検討ください

**精算機**  
シチズン・システムズ株式会社  
CP-B クイック決済システム

**予約システム**  
ドクターキューブ

UV 除菌空気清浄機  
プレゼント!!

air Plant

医院の雰囲気にあわせた  
オリジナルバルーン  
プレゼント!!

ホサンフレイミー

2024年10月送付版

## 参加条件

- DMをご覧になった方への特典をご準備頂けること  
例) 初期費用10万円引き  
例) モニター1台プレゼント など

## 募集期間

- 2025年1月回 申込締切：2024年12月6日（金）  
※2025年1月6日～先生のお手元に到着
- 2025年7月回 申込締切：2025年 6月6日（金）  
※2025年ホスピタルショウ前に先生のお手元に到着

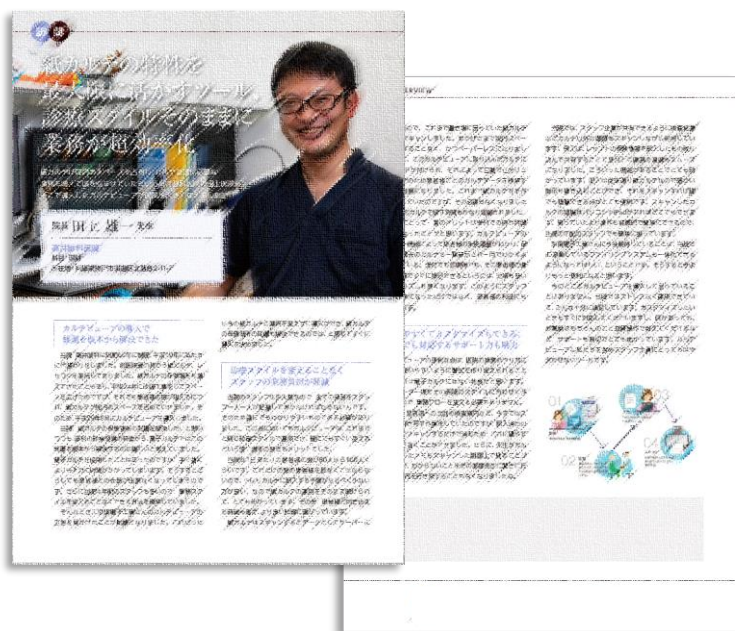
制作料金

税別 **70万円**

貴社のクライアント（医療機関）に取材し、  
商品・サービスのPR記事を作成

- ・インタビュー／写真撮影／記事執筆／誌面デザインなど
- ・パンフレット／リーフレット／Webなどの納品形態に対応

## サンプル | A4両面 | チラシ



## サンプル | A3見開き | インタビュー記事



税別 **25万円**～

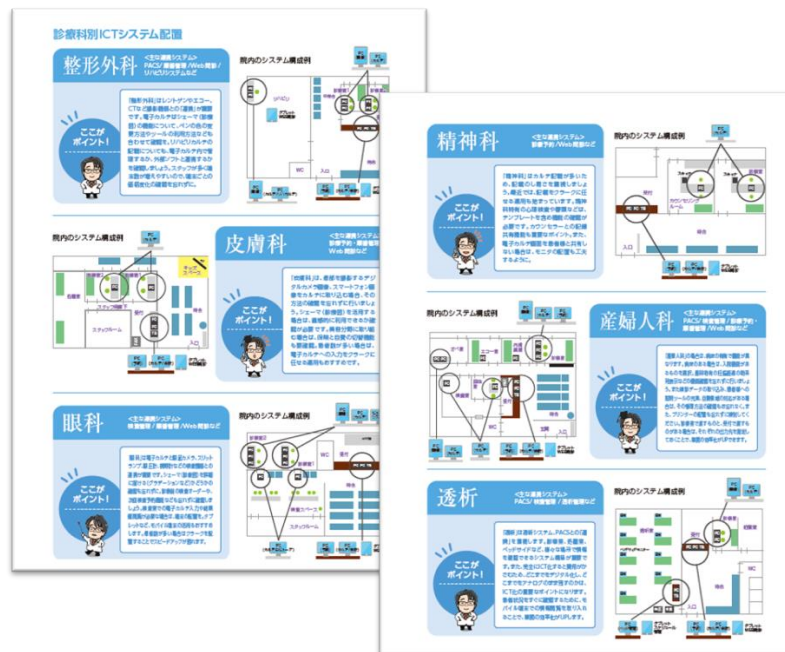
## 医療業界に精通したコンサルタントが 利用ケースを想定し、ケーススタディを作成

- ケーススタディの作成支援
- 利用ケースのフロアマップやイラストの制作

### サンプル | クリニックフロアマップ



### サンプル | 診療科別ケーススタディ



掲載料金

サイト内広告

税別 **600円**~/日

メール広告

税別 **5,000円**~/日

医療介護系イベントの開催告知・集客・申込ができる、  
業界最大級サイト「メデュケーション」

- ・ イベント登録から参加者管理まですべて無料
- ・ 約45,000人の医療・介護従事者にリーチ可能
- ・ 集客に効く広告出稿オプションあり



掲載対象

セミナー | 研修 | 講座 | シンポジウム など

イベント掲載料

**無料**

サイト内広告

メール広告

大広告 1,000円税別

中広告 800円税別

小広告 600円税別

- PT・OT・ST向け
- 看護師・保健師向け
- 介護職向け
- 医師・経営層向け
- 医事・事務職向け

# お問い合わせ

 **株式会社 日本経営**  
メディアコンテンツ事業部

東京

 **03-5781-1850**  
平日9:00~17:00

大阪

 **06-6868-1158**  
平日9:00~17:00



[info@wic-net.com](mailto:info@wic-net.com)



<https://nkgr.co.jp/>



a p p e n d i x

補 足 資 料

## 協賛費用早見表

100部まで		50,000 円	(例) 100部の場合	50,000 円	@	500 円
101部～500部まで	250 円 × 超過部数 +	50,000 円	(例) 500部の場合	150,000 円	@	300 円
501部～1000部まで	200 円 × 超過部数 +	150,000 円	(例) 1000部の場合	250,000 円	@	250 円
1001部～1500部まで	150 円 × 超過部数 +	250,000 円	(例) 1500部の場合	325,000 円	@	217 円
1501部～2000部まで	100 円 × 超過部数 +	325,000 円	(例) 2000部の場合	375,000 円	@	188 円
それ以上	50 円 × 超過部数 +	375,000 円	(例) 5000部の場合	525,000 円	@	105 円

※上記料金は編集費とコンテンツ利用権料です。印刷費、貴社拠点までの送料は別途になります。

※貴社広告ページについて、編集校正が必要な場合、印刷用データでご入稿いただけない場合は別途費用がかかります。

※貴社のお取引先印刷会社をご利用になりたい場合は、弊社からそちらに印刷を発注することもできます。

## ■ 広告種類・料金

### サイト内広告

広告種類	金額/日	掲載場所	表示項目
大広告	1,000円	<ul style="list-style-type: none"> <li>・ TOP ページ</li> <li>・ セミナー一覧ページ</li> <li>・ セミナーページ</li> </ul>	<ul style="list-style-type: none"> <li>・ イメージ画像</li> <li>・ セミナータイトル</li> <li>・ 開催日</li> <li>・ 開催場所</li> <li>・ 受講料</li> <li>・ 概要の一部を表示</li> </ul>
中広告	800円	<ul style="list-style-type: none"> <li>・ TOP ページ</li> <li>・ セミナー一覧ページ</li> <li>・ セミナーページ</li> </ul>	<ul style="list-style-type: none"> <li>・ イメージ画像</li> <li>・ セミナータイトル</li> <li>・ 開催日</li> <li>・ 開催場所</li> <li>・ 受講料</li> <li>・ 概要の一部を表示</li> </ul>
小広告	600円	<ul style="list-style-type: none"> <li>・ セミナー一覧ページ</li> <li>・ セミナーページ</li> </ul>	<ul style="list-style-type: none"> <li>・ セミナータイトル</li> <li>・ 概要の一部を表示</li> </ul>

### メール広告

配信曜日	金額	配信カテゴリ	配信数
月曜日	定価 5,000 円/回	PT・OT・ST向け	約2,800人
火曜日	定価 8,000 円/回	看護師・保健師向け	約6,400人
水曜日	定価 5,000 円/回	介護職向け	約1,800人
木曜日	定価 8,000 円/回	ドクター・経営幹部向け	約1,300人
金曜日	定価 5,000 円/回	医事・事務職向け	約1,300人



企業 ▶ 医療・介護事業者  
アプローチ支援



株式会社 日本経営

Copyright© NIHONKEIEI Co.,Ltd. All rights reserved.

- 本資料内容は万全を期しておりますが、入手し得る資料及び情報に基づいて作成したものであり、その内容の正確性や安全性を保障するものではありません。
- 本資料を弊社に何の断りなく用い、貴社、貴法人が損害等を被った場合において、弊社は一切の責任を負いかねます。
- 本資料は弊社独自のものですので、取り扱いには十分ご注意ください。どうぞよろしくお願い申し上げます。