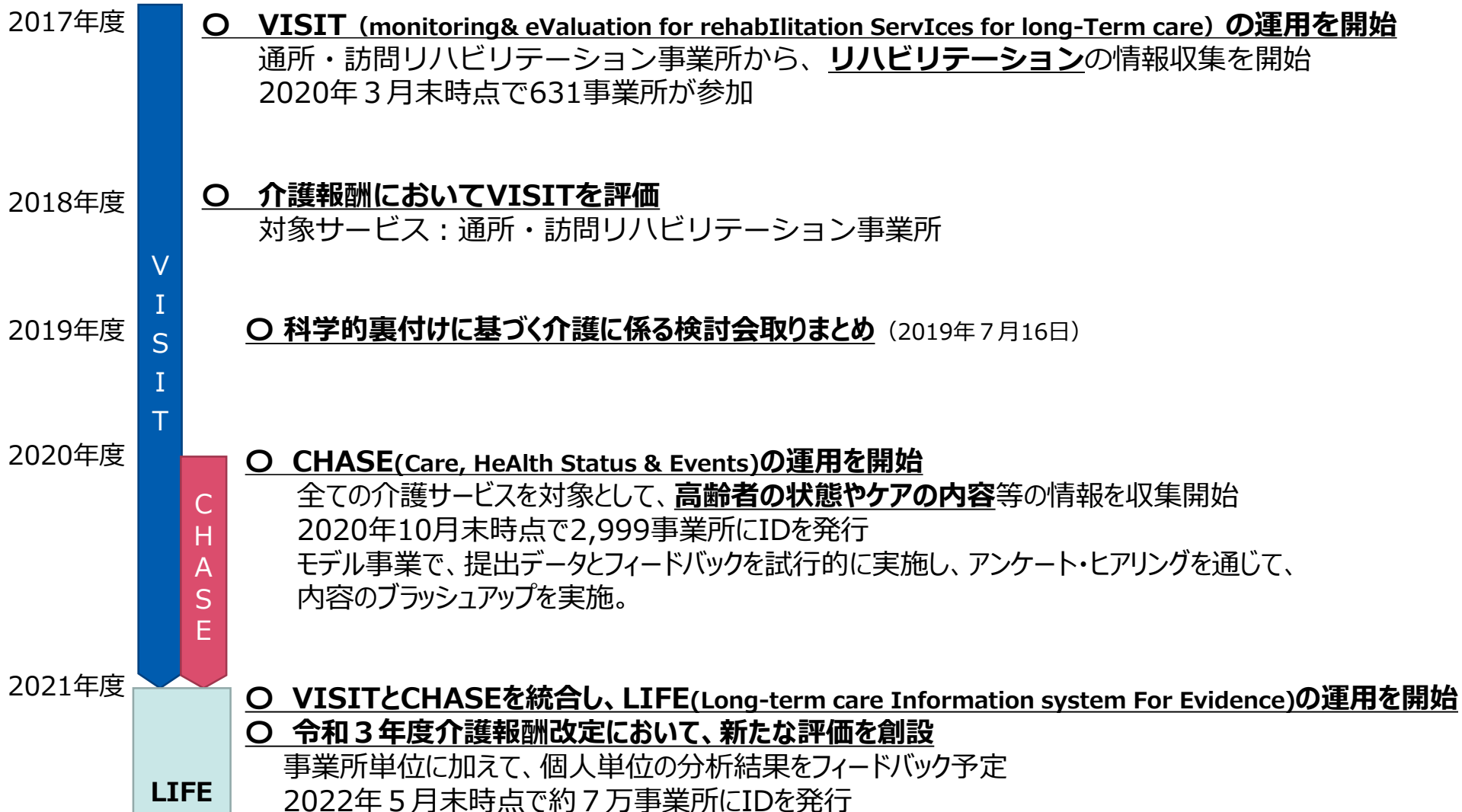


LIFE（科学的介護情報システム）

科学的介護情報システム（LIFE）の経緯



科学的介護情報システム (LIFE)

旧 : VISIT

- 通所・訪問リハビリテーション事業所から、リハビリテーション計画書等の情報を収集。
- 以下の文書を定められた様式で作成し、これらを電子的に入力（または電子的に入力されたものを取り込み）できるようにし、かつその内容を厚生労働省に提出してフィードバックが受けられる仕組みを構築。

(収集項目)

- 様式 1 : 興味・関心チェックシート
- 様式 2 - 1 : リハビリテーション計画書 (アセスメント)
- 様式 2 - 2 : リハビリテーション計画書
- 様式 3 : リハビリテーション会議録
- 様式 4 : プロセス管理票
- 様式 5 : 生活行為向上リハビリテーション実施計画*

※ 生活行為向上リハ実施加算を算定する場合

- 平成30年度介護報酬改定において、VISITにデータを提出しフィードバックを受けることを評価するリハビリマネジメント加算 (IV) を新設。

※ 令和3年度介護報酬改定後は、リハビリテーションマネジメント加算 (A) □及びリハビリテーションマネジメント加算 (B) □。

旧 : CHASE

- 高齢者の状態・ケアの内容等のデータベース。2020年度から運用を開始。

(基本的な項目)

分類	項目名称	分類	項目名称
総論	保険者番号	口腔	食事の形態
総論	被保険者番号	口腔	誤嚥性肺炎の既往歴等
総論	事業所番号	栄養	身長
総論	性別	栄養	体重
総論	生年月日	栄養	栄養補給法
総論	既往歴	栄養	提供栄養量_エネルギー
総論	服薬情報	栄養	提供栄養量_タンパク質
総論	同居人等の数・本人との関係性	栄養	主食の摂取量
総論	在宅復帰の有無	栄養	副食の摂取量
総論	褥瘡の有無・ステージ	栄養	血清アルブミン値
総論	Barthel Index	栄養	本人の意欲
認知症	認知症の既往歴等	栄養	食事の留意事項の有無
認知症	DBD13	栄養	食事時の摂食・嚥下状況
認知症	Vitality Index	栄養	食欲・食事の満足感
		栄養	食事に対する意識
		栄養	多職種による栄養ケアの課題

応じた項目「1」での項目

※ 今後、モデル事業等の研究の状況、介護報酬改定等の状況を踏まえ、適宜、修正・追加を行う。

LIFE関連加算の算定状況について

C. 介護関連DB分析

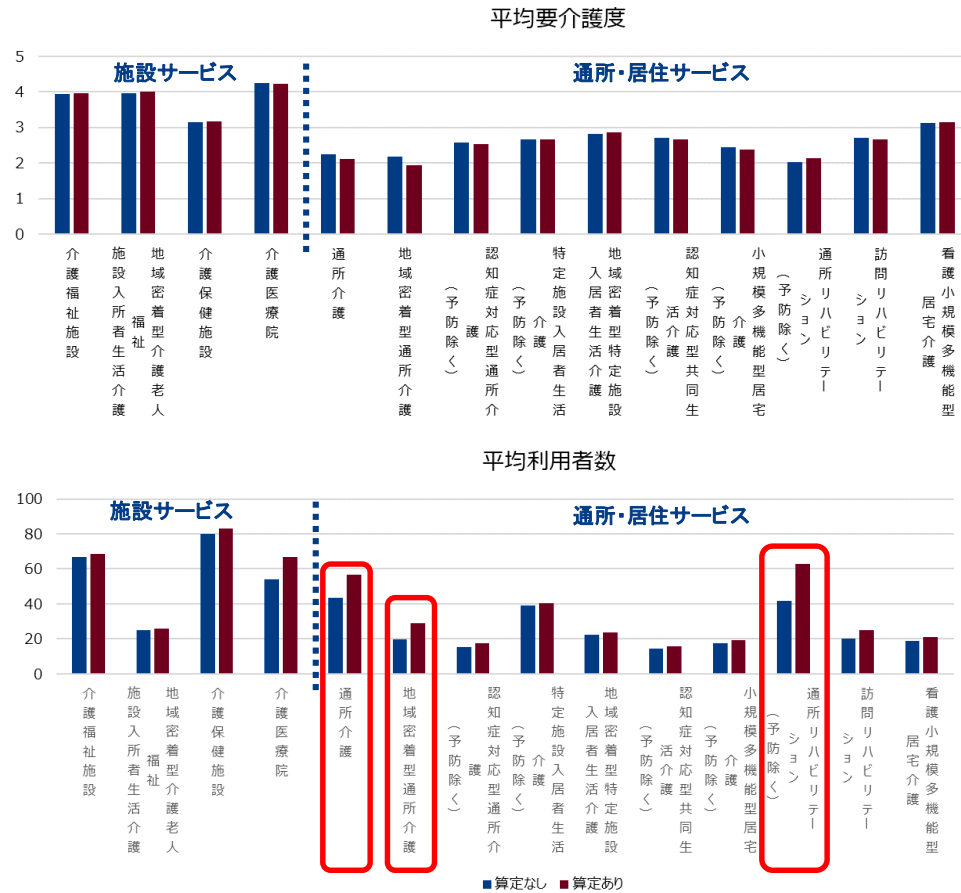
【LIFE関連加算の算定状況、算定有無別利用者の状況】

- LIFE関連加算の設置されている各サービスにおける算定割合(いずれかのLIFE関連加算を算定している施設・事業所)の割合は下表(左図)の通り。
- LIFE関連加算の算定有無別の平均要介護度・平均利用者数は下図の通り。特に通所系サービスにおいて、LIFE関連加算を算定している事業所の方が平均利用者数が多い傾向が確認された。

図表37 サービス別のLIFE関連加算の算定状況

サービス名称	施設・事業所数 (事業所番号数)	LIFE関連加算算定 事業所数 (事業所番号数)	LIFE関連加算 算定割合
訪問リハビリテーション	5117	932	18.2%
通所介護	24334	8203	33.7%
通所リハビリテーション	8090	3448	42.6%
認知症対応型共同生活介護 (短期利用以外)	14036	3998	28.5%
特定施設入居者生活介護 (短期利用以外)	5597	1371	24.5%
介護予防特定施設入居者生活介護	4427	1099	24.8%
地域密着型特定施設入居者生活介護 (短期利用以外)	355	92	25.9%
介護予防認知症対応型共同生活介護 (短期利用以外)	1011	258	25.5%
介護福祉施設サービス	8318	4213	50.6%
介護保健施設サービス	4235	2696	63.7%
地域密着型介護老人福祉施設入居者 生活介護	2469	1228	49.7%
介護医療院サービス	613	282	46.0%
介護予防通所リハビリテーション	7870	3127	39.7%
認知症対応型通所介護	3124	981	31.4%
小規模多機能型居宅介護 (短期利用以外)	5575	1654	29.7%
介護予防認知症対応型通所介護	453	148	32.7%
介護予防小規模多機能型居宅介護 (短期利用以外)	3871	1127	29.1%
複合型サービス(看護小規模多機能型 居宅介護・短期利用以外)	825	298	36.1%
地域密着型通所介護	18950	4222	22.3%

図表38 サービス別・LIFE関連加算の算定有無別の平均要介護度・平均利用者数



※令和3年9月サービス提供分のデータをもとに算出

LIFEのフィードバック票（全国集計値、事業所票）

フィードバック票を見て、自施設の状況と全国の状況を比較することで、多職種で検討を行うための材料とすることができる。

【全国集計値 フィードバック票】

データの概要

集計対象年月	2021年12月
サービス	介護老人保健施設
パターン	割合・平均値

データ登録者の概要

データ登録者の要介護度別の内訳

	全国
要支援1	0%
要支援2	0%
要介護1	12%
要介護2	19%
要介護3	24%
要介護4	28%
要介護5	16%
計（合計）	100%

データ登録者の年齢層別の内訳

	全国
40~64歳	1%
65~69歳	2%
70~74歳	5%
75~79歳	8%
80~84歳	16%
85~89歳	27%
90歳以上	41%
計（合計）	100%

低栄養状態のレベル

	全国
低	43%
中	44%
高	13%
計（合計）	100%

口腔の健康状態

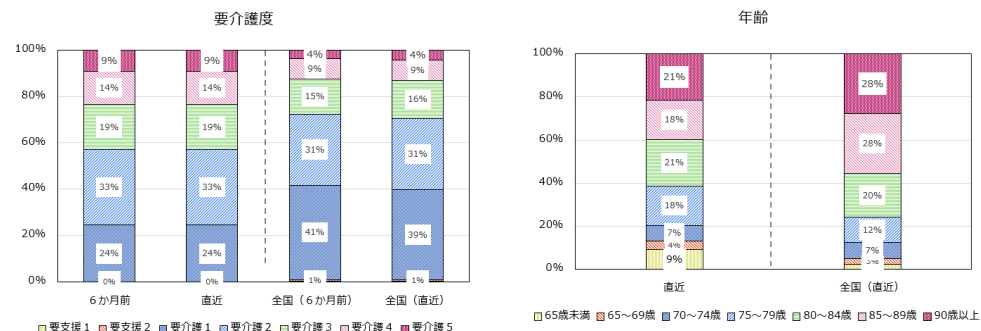
	全国
歯・入れ歯が汚れている	該当無し 73%
	該当有り 27%
計（合計）	100%
歯が少ないのに入れ歯を使っていない	該当無し 80%
	該当有り 20%
計（合計）	100%
むせやすい	該当無し 76%
	該当有り 24%
計（合計）	100%

ADL（項目別）

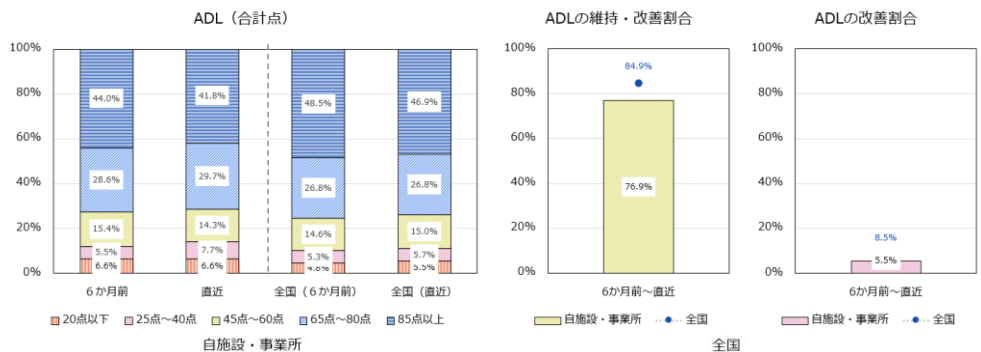
	全国
食事	全介助(0) 17%
	一部介助(5) 22%
	自立(10) 61%
計（合計）	100%
椅子とベッド間の移乗	全介助(0) 23%
	一部介助(5) 17%
	自立(10) 30%
	自立(15) 30%
計（合計）	100%
整容	全介助(0) 29%
	一部介助(5) 40%
	自立(10) 31%
計（合計）	100%
トイレ動作	全介助(0) 35%
	一部介助(5) 40%
	自立(10) 25%
計（合計）	100%
入浴	全介助(0) 42%
	一部介助(5) 54%
	自立(10) 3%
計（合計）	100%
平地歩行	全介助(0) 40%
	椅子とベッド間の移乗(5) 27%
	歩行器使用(10) 20%
	自立(15) 13%
計（合計）	100%
階段昇降	全介助(0) 71%
	一部介助(5) 25%
	自立(10) 4%
計（合計）	100%
更衣	全介助(0) 37%
	一部介助(5) 43%
	自立(10) 20%
計（合計）	100%
排泄コントロール	全介助(0) 36%
	一部介助(5) 40%
	自立(10) 24%
計（合計）	100%
排泄コントロール	全介助(0) 36%
	一部介助(5) 37%
	自立(10) 27%
計（合計）	100%

【事業所フィードバック票】

■要介護度・年齢



■ADL



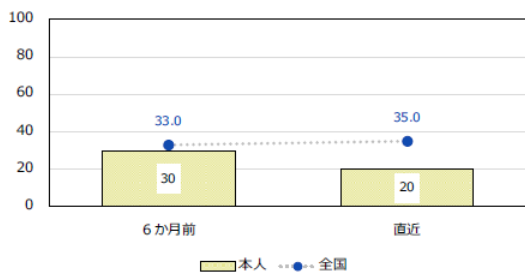
今後のLIFEフィードバック票（利用者票）

今後、利用者単位のフィードバック票を事業所に対して提供することとしている。

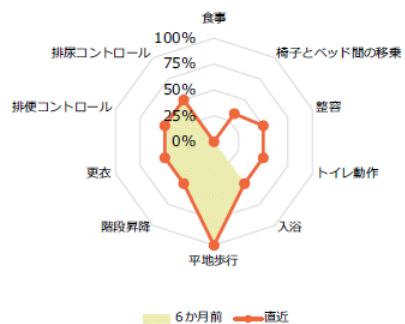
○ LIFEフィードバック票（イメージ）

■ ADL

ADL（合計点）



ADL（項目別）

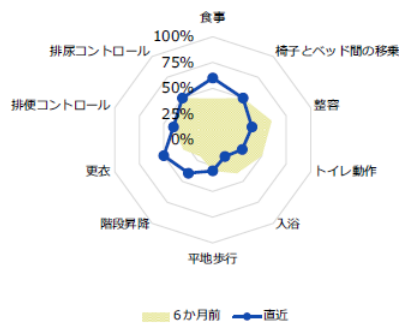


全国：n=90000

【参考】ADL（合計点）（全国）

6か月前の該当区分	該当者数 (n)	6か月前	直近
10点以下	10000	8.0	7.0
15~20点	11000	18.0	17.0
25~30点	12000	28.0	27.0
35~40点	13000	38.0	37.0
45~50点	14000	48.0	47.0
55~60点	15000	58.0	57.0
65~70点	14000	68.0	67.0
75~80点	13000	78.0	77.0
85~90点	12000	88.0	87.0
95~100点	11000	98.0	97.0

【参考】ADL（項目別）全国



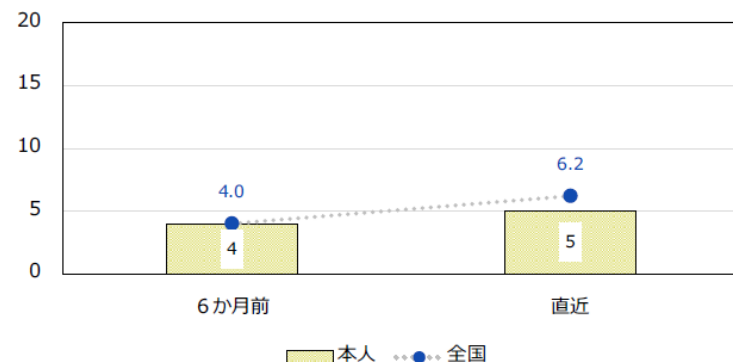
■ 口腔・栄養

低栄養状態のリスクレベルに関連する項目の状況

	6か月前	直近
BMI	20.5	19.5
体重減少率	4%	
※ 血清アルブミン値 (g/dl)	3.4	3.6
※ 食事摂取量 (全体)	85	90
※ 栄養補給法 (経腸栄養法・静脈栄養法)	なし	なし
褥瘡の有無【任意項目】	なし	なし

■ 認知症

DBD13（必須項目）（合計点）



「ADL (Barthel Index)」の全項目のデータが登録されていた利用者を対象として、ADL（合計点）およびADL（項目別）を表示しています。グラフに表示している全国値は、同一サービスの6か月前のADL（合計点）が±5点の範囲であった利用者を対象として、平均値を算出しています。全国の他の区分の利用者の状況を確認したいときは、「【参考】ADL（合計点）（全国）」を参照してください。