

## 一般05

## 逆紹介率【一般】

$$\text{逆紹介率【一般】} = \frac{\text{逆紹介患者数}}{\text{初診患者数}}$$

逆紹介率【一般】とは 検査が終わった患者さんや、治療が一段落したり、治療方法が定まった患者さんは患者さんの利便性等を考慮し、かかりつけ医への紹介（逆紹介といいます）を行っています。逆紹介患者数と初診患者数の割合を表しています。

指標の説明 自治体病院は地域の医療機関との役割分担で地域住民の健康を担っています。かかりつけ医との連携関係が強いと率は高くなります。初診患者数が多いと率は低くなります。もともと、地域医療機関が少ない（島しょ部や過疎地域）と診療所などへの逆紹介が困難となります。地域医療を病院がかかりつけ医として直接担っているためです。より高い値を目指しています。

計算について	参考としたガイドライン等	なし
	データ除外	なし
	補正などの計算方法	なし
	データ基準日	2022年10月25日

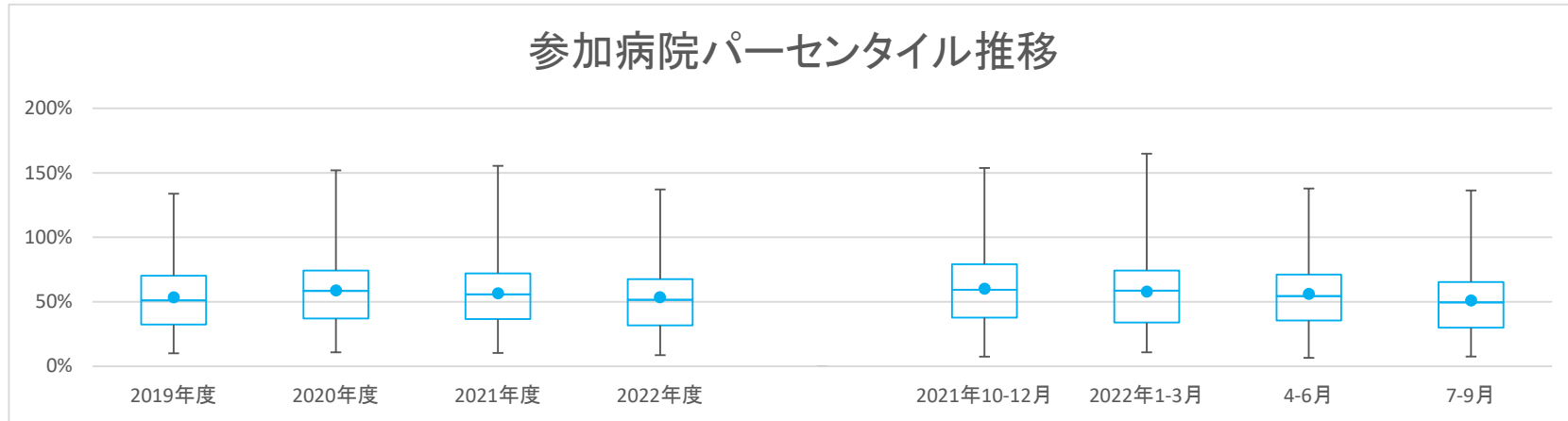
医療の質の評価・公表等推進事業

一般05

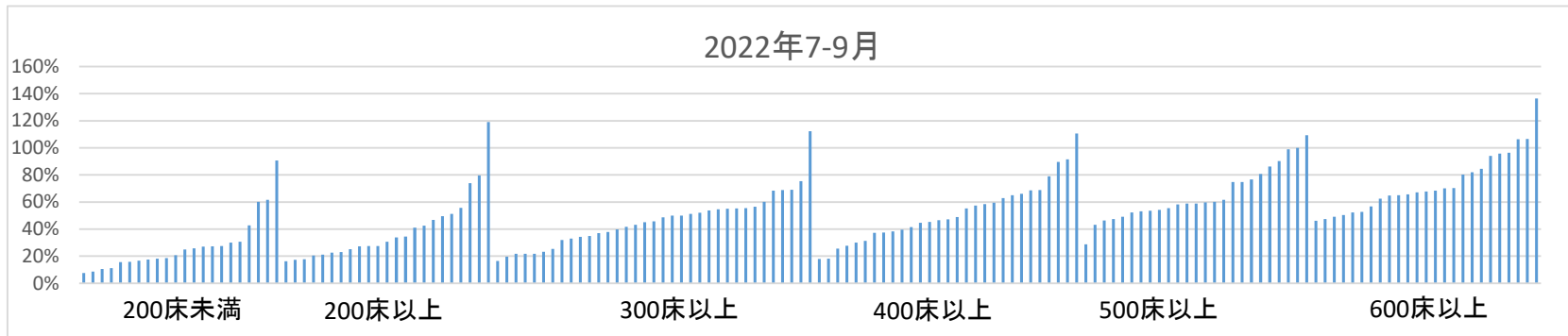
逆紹介率【一般】

データのまとめ	対象病院群	精神科標榜なし、総合病院精神科無床、総合病院精神科有床、精神科単科							
	調査期間	2019年度	2020年度	2021年度	2022年度	2021年10-12月	2022年1-3月	4-6月	7-9月
データ登録病院数		163	170	176	165	168	161	159	159
分母合計		2770743	2359245	2648621	1433782	661997	643522	689840	743942
75パーセンタイル		70.2%	74.2%	72.0%	67.6%	79.1%	74.3%	71.2%	65.3%
中央値		51.2%	58.5%	55.7%	51.6%	59.4%	58.7%	54.4%	49.5%
25パーセンタイル		32.4%	37.1%	36.5%	31.8%	37.8%	33.9%	35.6%	30.1%
平均値		53.5%	59.0%	56.7%	53.4%	60.3%	58.0%	56.3%	51.0%
平均値(0を除く)		53.5%	59.0%	56.7%	53.4%	60.3%	58.0%	56.3%	51.0%

【時系列】 ●は平均値、他は上方から最大値、75パーセンタイル値、中央値、25パーセンタイル値、最小値 (2014年7月開始)



【直近データ分布】



医療の質の評価・公表等推進事業

一般05

逆紹介率【一般】

(空白):該当なし、有効な登録数値なし、結果数値表示対象外

(\*)全体集計より除外

病院名	許可病床数	2019年度			2020年度			2021年度			2022年度			2021年10-12月			2022年1-3月			4-6月			7-9月		
		* 指標値	分母	分子	* 指標値	分母	分子	* 指標値	分母	分子	* 指標値	分母	分子	* 指標値	分母	分子	* 指標値	分母	分子	* 指標値	分母	分子	* 指標値	分母	分子
市立札幌病院	600以上	99.2%	18356	18218	96.7%	13495	13051	93.6%	12513	11709	83.2%	8499	7068	83.3%	4080	3398	87.4%	3217	2813	81.9%	4255	3484	84.4%	4244	3584
市立旭川病院	400以上	26.3%	24070	6322	31.2%	16515	5151	33.4%	16534	5525	31.3%	9012	2823	32.3%	4336	1399	34.7%	3877	1346	32.9%	4227	1389	30.0%	4785	1434
小樽市立病院	300以上				46.0%	8728	4013	46.1%	13587	6266	51.6%	7026	3622	44.6%	3567	1592	42.5%	3444	1465	47.6%	3546	1689	55.5%	3480	1933
市立釧路総合病院	600以上	38.7%	18745	7261	49.6%	12434	6165	54.7%	12477	6825	50.8%	6832	3468	55.1%	3281	1809	55.0%	3129	1721	54.2%	3317	1798	47.5%	3515	1670
砂川市立病院	400以上	45.9%	19725	9047	38.8%	21625	8384	53.9%	16266	8766	30.2%	13443	4054	55.7%	4228	2356	57.5%	3736	2149	32.7%	6449	2112	27.8%	6994	1942
市立千歳市民病院	200未満	22.4%	20447	4572	26.0%	15148	3935	23.9%	16649	3980	24.8%	8380	2077	24.4%	4250	1039	26.5%	3886	1029	22.5%	4627	1042	27.6%	3753	1035
苫小牧市立病院	300以上	39.1%	13263	5186	42.4%	13383	5675	42.7%	10236	4370	34.1%	7366	2515	40.7%	3750	1525				35.3%	3580	1264	33.0%	3786	1251
名寄市立総合病院	300以上	11.1%	40375	4493	13.6%	32869	4456	13.3%	33581	4467	17.3%	16869	2922	13.3%	8785	1166	15.8%	7071	1115	18.1%	8442	1531	16.5%	8427	1391
青森県立中央病院	600以上	88.9%	19117	17002	93.2%	16833	15686	74.5%	19067	14206	102.3%	6710	6864	94.4%	4090	3863	54.7%	5900	3228	111.2%	3219	3581	94.0%	3491	3283
青森市民病院	400以上				45.5%	11220	5104	32.0%	17280	5534	39.0%	6977	2723	39.8%	3499	1394	30.5%	4573	1397	40.7%	3545	1443	37.3%	3432	1280
つがる総合病院	400以上	32.4%	11722	3795	41.4%	12831	5315	42.1%	6199	2608	37.9%	6864	2604							38.5%	3462	1332	37.4%	3402	1272
十和田市立中央病院	300以上	48.5%	13164	6380	59.4%	9666	5740	55.0%	10591	5824	51.5%	5557	2863	58.2%	2382	1386	58.7%	2647	1555	65.8%	2276	1497	41.6%	3281	1366
八戸市立市民病院	300以上	66.7%	18969	12643	71.3%	16711	11917	60.4%	20243	12223	55.2%	11652	6437	70.6%	4405	3112	55.4%	5421	3002	61.3%	5136	3150	50.4%	6516	3287
岩手県立磐井病院	600以上							71.2%	12543	8933	57.0%	6823	3886	58.7%	3237	1901	69.7%	2988	2083	58.9%	3201	1886	55.2%	3622	2000
岩手県立大船渡病院	400以上				22.6%	11559	2610	20.6%	13122	2709	20.8%	6824	1421	22.4%	3129	700	24.8%	2854	708	24.1%	3027	730	18.2%	3797	691
岩手県立久慈病院	300以上	26.6%	11268	2993	29.2%	8710	2545	28.6%	9539	2724	22.7%	6015	1363	28.6%	2312	661	28.6%	2429	695	26.0%	2791	726	19.8%	3224	637
岩手県立中央病院	600以上	51.5%	30512	15715	59.7%	24959	14898	59.8%	25997	15543	56.1%	13762	7727	58.2%	7156	4163	64.1%	5790	3712	59.6%	6784	4042	52.8%	6978	3685
岩手県立南光病院	300以上	46.8%	498	233	36.0%	589	212	30.6%	742	227	26.7%	450	120	29.1%	189	55	31.4%	175	55	34.5%	171	59	21.9%	279	61
岩手県立中部病院	400以上				43.7%	917	401	40.8%	1005	410	44.7%	485	217	38.1%	257	98	57.7%	196	113	47.0%	236	111	42.6%	249	106
宮城県立精神医療センター	200以上	48.2%	794	383	64.4%	24290	15636	63.6%	23088	14693	60.0%	25394	15228	56.8%	13369	7589				60.4%	6302	3807			
大崎市立市民病院	500以上				25.1%	7808	1961	39.5%	4678	1850															
公立刈田総合病院	200以上	34.3%	12649	4337	44.9%	10244	4598	43.2%	11575	4997	44.1%	5832	2572	45.3%	3114	1410	46.9%	2507	1175	66.4%	2047	1360	32.0%	3785	1212
栗原市立栗原中央病院	300以上	43.3%	23431	10150	47.4%	19792	9380	38.7%	25490	9867	42.6%	6273	2674	51.1%	5109	2609	35.2%	7270	2559	42.6%	6273	2674			
みやぎ県南中核病院	300以上	87.5%	1406	1230	102.1%	1275	1302	101.0%	1239	1252	107.7%	583	628	106.1%	330	350	116.6%	271	316	103.3%	300	310	112.4%	283	318
秋田県立リハビリテーション・精神医療センター	300以上	56.2%	27064	15221	57.4%	16688	9571	62.7%	18805	11796	59.9%	9627	5764	66.2%	4601	3047	59.3%	4254	2522	61.5%	4563	2808	58.4%	5064	2956
市立秋田総合病院	400以上	29.1%	4114	1196	25.1%	15252	3822	19.0%	16894	3216	17.9%	10068	1798	21.5%	3589	773	18.5%	4872	902	17.8%	4985	886	17.9%	5083	912
大館市立総合病院	400以上	12.3%	13897	1703	17.7%	10229	1808	16.8%	10834	1794	17.9%	5475	980	16.4%	2819	463	19.9%	2282	455	18.1%	2583	468	17.7%	2892	512
市立横手病院	200未満	13.1%	5190	678	24.7%	1816	449	14.8%	3741	555	18.3%	1562	286	7.5%	1949	146	21.1%	564	119	18.6%	695	129	18.1%	867	157
山形県立河北病院	200未満	43.3%	5670	2453																					
山形県立中央病院	600以上	68.6%	29946	20552	82.2%	22067	18148	80.3%	26294	21104	71.9%	14644	10536	82.3%	6863	5651	84.5%	6333	5353	80.2%	6696	5371	65.0%	7948	5165
山形県立こころの医療センター	200以上	46.6%	862	402	39.4%	822	245																		
日本海総合病院	600以上	68.4%	28225	19306	79.6%	22185	17658	73.9%	25017	18492	66.1%	13401	8864	80.2%	6062	4862	68.1%	6392	4350	67.6%	6526	4409	64.8%	6875	4455
寒河江市立病院	200未満				36.8%	4666	1715	31.8%	2642	841	40.1%	1105	443	31.4%	1295	406	33.7%	1259	424	30.2%	1383	417			
山形市立病院済生館	500以上	48.9%	22363	10944	48.2%	20696	9966	55.6%	19514	10841	50.4%	9677	5029	63.9%	4423	2825	56.8%	4485	2548	53.7%	4667	2506	47.5%	5310	2523
北村山公立病院	300以上	33.3%	14749	4908	31.4%	12567	3942	29.3%	14832	4349	35.4%	3443	1219	23.3%	4058	945									
公立岩瀬病院	200以上				42.4%	11317	4793	44.4%	11029	4893	34.3%	7019	2406	51.5%	2507	1291	42.9%	2735	1172	38.5%	3152	1215	30.8%	3867	1191
公立藤田総合病院	300以上	28.4%	8521	2423	29.9%	7615	2275	31.5%	8453	2664	38.3%	4771	1829	30.2%	2218	670	36.8%	2027	745	38.7%	2374	919	38.0%	2397	910
茨城県立中央病院	500以上	64.6%	20632	13329	73.6%	16564	12196	67.9%	18728	12716	66.2%	9762	6466	75.6%	4297	3249	65.5%	4952	3246	71.2%	4704	3351	61.6%	5058	3115
茨城県立こころの医療センター	500以上	76.0%	1524	1159	83.2%	1542	1283	56.7%	1997	1132	76.1%	794	604	61.5%	410	252	54.8%	484	265	71.6%	405	290	80.7%	389	314
北茨城市民病院	200未満				12.5%	14464	1814	10.3%	8974	921	11.9%	3462	412	12.9%	3697	478	12.3%	3995	491				8.6%	4979	430
栃木県立岡本台病院	200以上				35.2%	389	137										10.8%	212	23						
栃木県立リハビリテーションセンター	200未満	32.4%	1139	369																					
群馬県立心臓血管センター	200未満	79.0%	6719	5307	92.0%	4464	4105																		
桐生厚生総合病院	400以上										44.0%	6775	2981							46.7%	3201	1494	41.6%	3574	1487
公立富岡総合病院	300以上	30.2%	21288	6435	31.8%	17420	5537	31.7%	20082	6356	27.2%	12280	3340	34.8%	4836	1684	29.9%	5350	1600	32.6%	5181	1688	23.3%	7099	1652
埼玉県立精神医療センター	200未満	60.5%	1034	626	73.0%	742	542	71.3%	948	676	59.7%	593	354	62.0%	221	137	84.8%	243	206	57.9%	316	183	61.7%	277	171
さいたま市立病院	600以上	58.4%	21373	12477	58.8%	21026	12355	59.4%	23569	14011	56.3%	12437	6997	55.7%	6024	3355	56.4%	5774	3257	55.7%	6124	3411	56.8%	6313	3586
春日部市立医療センター	300以上	30.6%	17508	5360	3																				

医療の質の評価・公表等推進事業

一般05

逆紹介率【一般】

(空白):該当なし、有効な登録数値なし、結果数値表示対象外 (\*):全体集計より除外

病院名	許可病床数	2020年度			2021年度			2022年度			2021年10-12月			2022年1-3月			4-6月			7-9月					
		* 指標値	分母	分子	* 指標値	分母	分子	* 指標値	分母	分子	* 指標値	分母	分子	* 指標値	分母	分子	* 指標値	分母	分子	* 指標値	分母	分子			
静岡県立こころの医療センター	200以上	31.9%	856	273	30.1%	781	235	24.3%	831	202			21.8%	188	41	31.6%	196	62							
静岡立総合病院	600以上	133.8%	22533	30149	151.9%	19379	29445	155.4%	20320	31579	137.1%	11386	15610	153.8%	5333	8200	164.8%	4789	7893	137.8%	5780	7967	136.3%	5606	7643
静岡市立静岡病院	500以上	95.4%	24007	22898	106.0%	19926	21124	107.5%	20614	22169	101.5%	11211	11376	108.1%	5394	5830	108.8%	5025	5467	103.0%	5480	5643	100.0%	5731	5733
伊東市民病院	200以上	73.0%	9782	7144	67.9%	2224	1511	71.4%	9478	6764				95.5%	1853	1769	66.0%	2544	1680						
磐田市立総合病院	500以上	50.8%	29750	15105	60.4%	23328	14084	57.0%	26095	14867	53.6%	13772	7383	61.3%	6353	3896	57.6%	6497	3741	55.0%	6773	3727	52.2%	6999	3656
菊川市立総合病院	200以上	26.4%	11378	3006	31.0%	9461	2930	26.0%	10545	2737	19.0%	6303	1197	33.3%	2228	743	22.5%	2956	664	23.1%	2515	582	16.2%	3788	615
公立森町病院	200未満	15.7%	9089	1424	19.9%	6609	1315	20.2%	6968	1408	17.9%	3816	684	22.6%	1616	366	22.1%	1576	348	19.5%	1644	321	16.7%	2172	363
中東遠総合医療センター	500以上	61.9%	28400	17572	67.4%	23638	15926	62.1%	25972	16118	62.2%	13118	8159	61.4%	6596	4047	60.0%	6847	4106	64.4%	6358	4097	60.1%	6760	4062
新潟県立精神医療センター	400以上	51.2%	377	193	90.9%	330	300	53.0%	270	143				59.1%	93	55									
新潟県立十日町病院	200以上	13.2%	19410	2556	13.9%	8236	1145	22.7%	9760	2217	23.4%	6750	1582	22.1%	3338	737	25.6%	2938	753	24.4%	3137	764	22.6%	3613	818
市立砺波総合病院	500以上	79.7%	11661	9296																					
富山市立富山市民病院	500以上	88.7%	15062	13356	102.2%	8200	8384	84.7%	14425	12217				93.4%	3644	3403	86.4%	3576	3089						
石川県立こころの病院	400以上	46.9%	827	388	55.5%	586	325	54.8%	921	505	40.2%	542	218	44.3%	253	112	54.5%	235	128	42.0%	281	118	38.3%	261	100
石川県立中央病院	600以上	66.0%	30516	20152	75.9%	23697	17979	71.1%	26858	19102	67.5%	14487	9785	66.9%	7269	4861	78.6%	6490	5098	69.5%	7275	5057	65.6%	7212	4728
公立羽咋病院	200未満	13.7%	12168	1671	15.7%	9784	1532	13.3%	9404	1251	11.9%	7091	844	14.4%	2805	403	12.4%	3295	408	13.4%	3223	432	10.7%	3868	412
公立松任石川中央病院	300以上	58.4%	19010	11096	63.1%	15945	10069	60.2%	13445	8099	54.6%	9696	5290	65.7%	4247	2791				58.1%	4632	2693	51.3%	5064	2597
加賀市医療センター	300以上										23.6%	11408	2690							25.8%	5028	1295	21.9%	6380	1395
福井立病院	600以上	78.5%	21334	16753	86.5%	21966	18992	81.1%	24574	19921	68.5%	14263	9777	80.5%	6615	5324	82.1%	5700	4680	66.6%	6920	4612	70.3%	7343	5165
市立敦賀病院	300以上	35.4%	13921	4923	42.4%	11272	4781	33.0%	16099	5306				42.2%	3321	1402	27.1%	4928	1337						
杉田玄白記念公立小浜病院	400以上	20.5%	18377	3774	23.6%	14036	3315	22.2%	15971	3553	26.9%	8747	2355	24.0%	3866	928	26.8%	3650	978	28.4%	4109	1167	25.6%	4638	1188
長野県立木曾病院	200未満	21.5%	5839	1256	28.0%	4151	1164	32.3%	4663	1505	29.6%	3595	1064	32.0%	1195	382	38.6%	1079	416	33.4%	1465	489	27.0%	2130	575
長野県立こころの医療センター駒ヶ根	200未満	38.1%	1089	415	30.6%	1098	336	44.6%	1278	570	25.8%	446	115	43.9%	301	132	53.8%	340	183				25.8%	446	115
長野県立信州医療センター	300以上	12.2%	14978	1832	17.6%	10872	1912	18.8%	13036	2448	21.2%	3974	842	21.2%	3010	639	16.8%	3744	628	21.2%	3974	842			
飯田市立病院	400以上	41.7%	19581	8158	47.4%	16079	7617	52.3%	15988	8360	45.9%	8835	4058	59.6%	3826	2279	59.4%	3484	2070	46.6%	4387	2044	45.3%	4448	2014
岡谷市民病院	200以上	27.1%	15572	4214	27.9%	12423	3469	31.7%	12170	3860	30.1%	6997	2108	31.9%	3134	1001	35.8%	3001	1074	33.6%	3164	1063	27.3%	3833	1045
長野市民病院	400以上	47.4%	25097	11895	56.6%	20214	11442	54.4%	22100	12031	48.4%	12166	5893	55.0%	5625	3096	59.8%	5345	3195	49.7%	5958	2963	47.2%	6208	2930
松本市立病院	200未満	26.5%	12507	3319	29.1%	9526	2769	24.4%	12391	3029	17.1%	9248	1583	25.9%	2777	720	20.3%	4079	827	18.7%	4082	765	15.8%	5166	818
伊那中央病院	300以上	45.1%	24179	10905	57.1%	17873	10200	54.3%	18434	10005	51.8%	9931	5144	55.4%	4673	2591	47.7%	5112	2440	49.8%	5057	2518	53.9%	4874	2626
昭和伊南総合病院	300以上	37.9%	14360	5447	44.9%	11458	5145	42.3%	11788	4986	40.6%	6188	2512	39.2%	3323	1303	42.0%	2546	1070	44.7%	2886	1289	37.0%	3302	1223
国保依田窪病院	200未満	23.1%	5122	1181	26.4%	4653	1228	30.0%	4968	1488	27.3%	3174	866	32.7%	1267	414	30.2%	1264	382	30.2%	1377	416	25.0%	1797	450
岐阜県総合医療センター	600以上	58.7%	33826	19854	66.4%	27592	18330	74.0%	28737	21260	68.9%	16724	11520	81.3%	7232	5882	84.4%	6820	5756	76.0%	7856	5970	62.6%	8868	5550
大垣市民病院	600以上	73.8%	54188	40016	79.3%	44576	35359	77.1%	48648	37510	70.4%	27178	19144	79.3%	12300	9748	78.2%	11698	9143	73.5%	12814	9413	67.7%	14364	9731
岐阜市民病院	500以上	77.6%	25250	19600	86.8%	27272	23683	88.6%	29593	26215	79.6%	16901	13457	92.7%	7410	6868	83.7%	7340	6143	84.9%	8185	6947	74.7%	8716	6510
総合病院中津川市民病院	300以上	26.0%	19693	5119	32.4%	16189	5243	34.9%	17233	6008	33.2%	9234	3066	35.6%	4429	1577	38.7%	3962	1534	32.2%	4686	1510	34.2%	4548	1556
名古屋市立東部医療センター	500以上	53.8%	20435	11000	62.4%	16859	10528	57.6%	18198	10487	59.5%	4519	2688	61.5%	4419	2718									
春日井市民病院	500以上	59.8%	45996	27508	66.5%	36843	24490	64.2%	41627	26735	59.7%	23837	14226	68.3%	10414	7113	63.4%	10621	6736	67.3%	11057	7445	53.1%	12780	6781
小牧市民病院	500以上	65.5%	31636	20734	72.5%	26447	19175	70.6%	27595	19480	59.5%	15278	9098	74.3%	6619	4921	69.8%	7022	4904	64.0%	7401	4733	55.4%	7877	4365
津島市民病院	300以上										59.0%	8224	4849							66.9%	3809	2548	52.1%	4415	2301
豊橋市民病院	600以上	52.1%	40835	21292	57.7%	32635	18838	54.7%	35467	19395	48.5%	19802	9607	54.6%	9082	4961	52.2%	9191	4801	51.0%	9514	4850	46.2%	10288	4757
西尾市民病院	300以上	29.6%	21847	6470	34.4%	16873	5797	32.0%	20202	6468	30.5%	11434	3493	36.9%	4505	1663	27.7%	5858	1625	38.0%	4633	1762	25.5%	6801	1731
碧南市民病院	300以上				62.0%	13665	8479	49.4%	5523	2731				49.4%	5523	2731									
公立西知多総合病院	400以上	49.2%	20995	10327	59.2%	17712	10490	63.1%	19218	12125	58.8%	11808	6946	64.4%	4799	3091	62.3%	4766	2967	62.7%	5627	3526	55.3%	6181	3420
公立陶生病院	600以上				70.6%	27131	19154	64.0%	30131	19280	59.5%	18259	10869	66.5%	7557	5024	66.1%	7562	5000	69.0%	7922	5465	52.3%	10337	5404
三重県立こころの医療センター	300以上	37.4%	1282	480	41.9%	786	329	56.8%	975	554	20.0%	450	90	85.3%	238	203	18.8%	271	51	18.5%	238	44	21.7%	212	46
名張市立病院	200以上				35.9%	7125	2560																		
松阪市民病院	300以上	41.6%	10346	4308	45.6%	8212	3741	47.3%	5825	2756	39.5%	4698	1855	46.2%	2106	972				45.2%	2098	949	34.8%	2600	906
市立長浜病院	500以上	58.3%	17015	9915	66.8%	13356	8916	62.6%	14776	9248	52.5%	8412	4419	63.8%	3691	2355	59.2%	3679	2179	50.6%					

医療の質の評価・公表等推進事業

一般05

逆紹介率【一般】

(空白):該当なし、有効な登録数値なし、結果数値表示対象外

(\*)全体集計より除外

病院名	許可病床数	2019年度			2020年度			2021年度			2022年度			2021年10-12月			2022年1-3月			4-6月			7-9月										
		* 指標値	分母	分子	* 指標値	分母	分子	* 指標値	分母	分子	* 指標値	分母	分子	* 指標値	分母	分子	* 指標値	分母	分子	* 指標値	分母	分子	* 指標値	分母	分子								
市立声屋病院	200未満	61.7%	13369	8252	74.8%	10804	8078	74.4%	11196	8333	60.2%	3238	1950	79.4%	2946	2340	71.4%	2819	2012				60.2%	3238	1950								
市立伊丹病院	400以上	82.4%	21583	17793	75.9%	19624	14886	73.9%	20849	15409	72.7%	11154	8110	81.5%	5034	4101	77.5%	5196	4027			77.0%	5432	4183	68.6%	5722	3927						
三田市民病院	300以上	69.7%	15419	10751	70.2%	13541	9502	72.5%	13542	9816	71.1%	7142	5081	75.5%	3574	2698	74.2%	3231	2397			73.3%	3546	2600	69.0%	3596	2481						
西宮市立中央病院	200以上	75.1%	12619	9476	71.9%	10618	7635	73.6%	11664	8585	79.3%	5753	4561	81.8%	2908	2380	74.6%	2922	2180			85.1%	2763	2350	73.9%	2990	2211						
西脇市立西脇病院	300以上				53.9%	7004	3777	47.1%	14336	6751	48.8%	7405	3613	55.1%	3386	1864	46.1%	3715	1711			52.1%	3588	1868	45.7%	3817	1745						
加古川中央市民病院	600以上	92.5%	42247	39087	99.8%	36061	35980	80.9%	45814	37055	76.3%	24196	18456	90.1%	10441	9410	76.2%	11940	9100			83.4%	11233	9365	70.1%	12963	9091						
奈良県総合医療センター	500以上	72.0%	22912	16497	70.4%	21626	15220	78.8%	22171	17469	83.0%	11043	9164	106.2%	4197	4456	96.1%	4864	4672			90.2%	5140	4635	76.7%	5903	4529						
南奈良総合医療センター	200以上	86.4%	9893	8546	58.2%	12976	7556	57.2%	3212	1836	51.2%	4418	2260																				
大和高田市立病院	300以上	23.8%	21201	5043	36.5%	18703	6833																										
国保中央病院	200以上	24.8%	11910	2952				29.3%	8679	2541	23.1%	5787	1337				34.9%	2072	724			27.4%	2070	568				32.5%	2166	705	17.5%	3621	632
橋本市民病院	300以上	36.3%	20192	7321	36.9%	16384	6049	39.6%	8675	3433																							
鳥取県立厚生病院	300以上	50.2%	18457	9264	71.1%	12812	9115	66.0%	10897	7187	62.4%	7760	4843				72.0%	3405	2451			69.7%	3462	2413	69.6%	3454	2405	56.6%	4306	2438			
島根県立こころの医療センター	200以上	38.5%	714	275	54.1%	590	319	39.1%	667	261	31.4%	334	105				33.7%	166	56			47.2%	159	75	35.9%	156	56	27.5%	178	49			
島根県立中央病院	500以上	51.1%	25250	14421	64.2%	19767	12693	61.2%	21783	13332	60.1%	11520	6925				60.2%	5566	3350			66.7%	5104	3405	62.1%	5532	3433	58.3%	5988	3492			
松江市立病院	400以上										58.1%	4556	2648																				
安来市立病院	200未満	29.6%	6585	1946	33.9%	3693	1253																										
隠岐広域連合立隠岐島前病院	200未満	24.3%	2721	661	23.5%	2065	486	26.5%	1579	418	21.9%	1065	233				30.1%	555	167			25.1%	422	106				27.0%	488	132	17.5%	577	101
岡山県精神医療センター	200以上	79.6%	2302	1832	64.5%	2470	1592	57.9%	2707	1568	52.4%	758	397				54.5%	661	360			67.7%	697	472				52.4%	758	397			
瀬戸内市立瀬戸内市民病院	200未満	22.5%	8663	1952	27.2%	6703	1823	23.6%	7982	1887	17.4%	4954	864				28.0%	1806	505			21.3%	2127	452				19.6%	2192	430	15.7%	2762	434
県立広島病院	600以上	90.5%	20209	18284	90.0%	18384	16544	99.1%	18347	18186	96.1%	10099	9708				106.0%	4783	5068			106.9%	4485	4793				95.8%	4981	4772	96.4%	5118	4936
広島市立安佐市民病院	400以上	119.2%	19739	23525	130.7%	17218	22511	132.0%	18571	24517	114.5%	10808	12378				135.3%	4780	6465			136.9%	4400	6022				119.5%	4805	5742	110.5%	6003	6636
広島市立広島市民病院	600以上	81.2%	26831	21787	111.4%	42991	47888	105.0%	25243	26513	104.8%	13494	14147				101.3%	6800	6885			116.8%	5973	6975				103.3%	6997	7230	106.5%	6497	6917
尾道市立市民病院	200以上										48.0%	4344	2086																				
福山市民病院	500以上	114.1%	19618	22383	127.2%	16783	21352	121.6%	17912	21779	110.4%	9613	10615				121.1%	4724	5722			125.8%	4255	5353				111.6%	4654	5194	109.3%	4959	5421
市立三次中央病院	300以上	59.8%	14730	8802	74.1%	9482	7025	65.9%	6279	4139																							
安芸太田病院	200未満							46.7%	2090	977	46.2%	1034	478				63.2%	375	237			47.3%	518	245				50.2%	478	240	42.8%	556	238
山口県立こころの医療センター	200未満	16.9%	621	105	14.6%	752	110	11.5%	843	97	9.8%	276	27				14.2%	204	29			12.0%	191	23				6.6%	213	14	20.6%	63	13
山口県立総合医療センター	500以上	64.2%	15525	9971	73.6%	13435	9888	78.7%	15094	11883	66.2%	8063	5337				81.6%	3683	3006			98.0%	3424	3388				46.2%	4030	1862	86.2%	4033	3475
光市光総合病院	200以上										27.5%	1529	421																				
徳島県立中央病院	400以上	98.8%	9459	9346	108.3%	11833	12814	99.3%	15176	15071	92.6%	8099	7497				97.1%	4196	4076			107.1%	3620	3878				93.7%	4107	3847	91.4%	3992	3650
徳島県立三好病院	200以上	45.4%	2775	1260	74.2%	1887	1401	63.9%	7468	4773	60.3%	3626	2187				72.2%	1803	1302			70.0%	1772	1241				65.0%	1811	1177	55.6%	1815	1010
つるぎ町立半田病院	200未満	25.2%	9271	2339	38.3%	6463	2476																										
香川県立白鳥病院	200未満	22.8%	7271	1648	24.0%	4479	1074	20.6%	4980	1027	20.0%	2999	600				21.1%	1249	263			19.5%	1389	271				21.9%	1286	282	18.6%	1713	318
香川県立中央病院	500以上	72.0%	26942	19398	79.4%	19826	15734	74.2%	20989	15584	76.0%	10336	7857				71.4%	5646	4033			77.1%	5210	4015				77.1%	5342	4119	74.8%	4994	3738
香川県立丸亀病院	200以上	25.2%	678	171	26.0%	547	142	22.7%	664	151	22.2%	450	100				25.3%	158	40			21.9%	178	39				24.1%	220	53	20.4%	230	47
坂出市立病院	200未満	17.5%	17421	3057	19.9%	6403	1277	18.7%	14568	2723							20.8%	3603	750			13.4%	3549	474									
高松市立みんなの病院	300以上	56.2%	15284	8597	64.3%	10547	6778	59.2%	11444	6779	55.5%	6131	3405				62.0%	2849	1767			59.7%	2980	1778				56.0%	2899	1623	55.1%	3232	1782
さぬき市民病院	200未満	13.6%	12940	1765	16.5%	10605	1755	14.2%	11955	1702	13.6%	6500	883				14.9%	2976	442			15.1%	3060	461				16.8%	2804	471	11.1%	3696	412
三豊総合病院	400以上	88.6%	20443	18112	107.6%	7656	8238	89.9%	8825	7932	79.7%	9664	7701				119.4%	3359	4012			71.7%	5466	3920				80.3%	5054	4060	79.0%	4610	3641
愛媛県立中央病院	600以上	95.2%	24577	23398	101.5%	18494	18780	104.5%	20571	21494	97.2%	11274	10958				102.2%	5718	5842			116.1%	5068	5884				98.7%	5652	5580	95.7%	5622	5378
西予市立野村病院	200未満	55.0%	2942	1618	37.7%	2039	768	37.9%	2089	791	34.3%	1049	360				41.6%	493	205			36.1%	496	179				39.5%	430	170	30.7%	619	190
高知県立あき総合病院	200以上	21.6%	3021	654	24.1%	4937	1192	23.9%	2425	580																							
福岡県立精神医療センター太宰府病院	300以上	88.2%	595	525	73.6%	594	437	63.0%	635	400	43.2%	236	102																				