

一般09

在宅復帰率

$$\text{在宅復帰率} = \frac{\text{退院先が自宅等の患者数}}{\text{生存退院患者数}}$$

在宅復帰率 とは 退院患者さんのうち、自宅などへの退院の割合です。

指標の説明 治療が一段落し、自宅などへ退院することが多い場合には、率が上昇します。急性期医療を主に担っている病院の場合には、リハビリ等を専門の病院に転院して、より身体機能を安定させてから退院する場合があります。このような場合には率が低くなります。より高い値を目指しています。

| | | |
|--------|--------------|-------------|
| 計算について | 参考としたガイドライン等 | なし |
| | データ除外 | なし |
| | 補正などの計算方法 | なし |
| | データ基準日 | 2022年10月25日 |

医療の質の評価・公表等推進事業

一般09

在宅復帰率

対象病院群

精神科標榜なし、総合病院精神科無床、総合病院精神科有床、精神科単科

データのまとめ

調査期間

2019年度 2020年度 2021年度 2022年度

2021年10-12月 2022年1-3月

4-6月

7-9月

データ登録病院数

157

166

174

162

168

159

155

159

分母合計

1225408

1153864

1202952

588747

324600

272870

292355

299173

75パーセンタイル

93.3%

92.5%

92.5%

92.0%

93.6%

92.0%

92.1%

92.4%

中央値

90.2%

90.0%

89.4%

89.6%

90.0%

89.2%

89.6%

89.5%

25パーセンタイル

86.0%

86.4%

86.1%

86.3%

86.1%

84.7%

86.7%

86.5%

平均値

88.9%

88.5%

88.2%

88.4%

88.5%

87.8%

88.1%

88.8%

平均値(0を除く)

88.9%

88.5%

88.2%

88.4%

88.5%

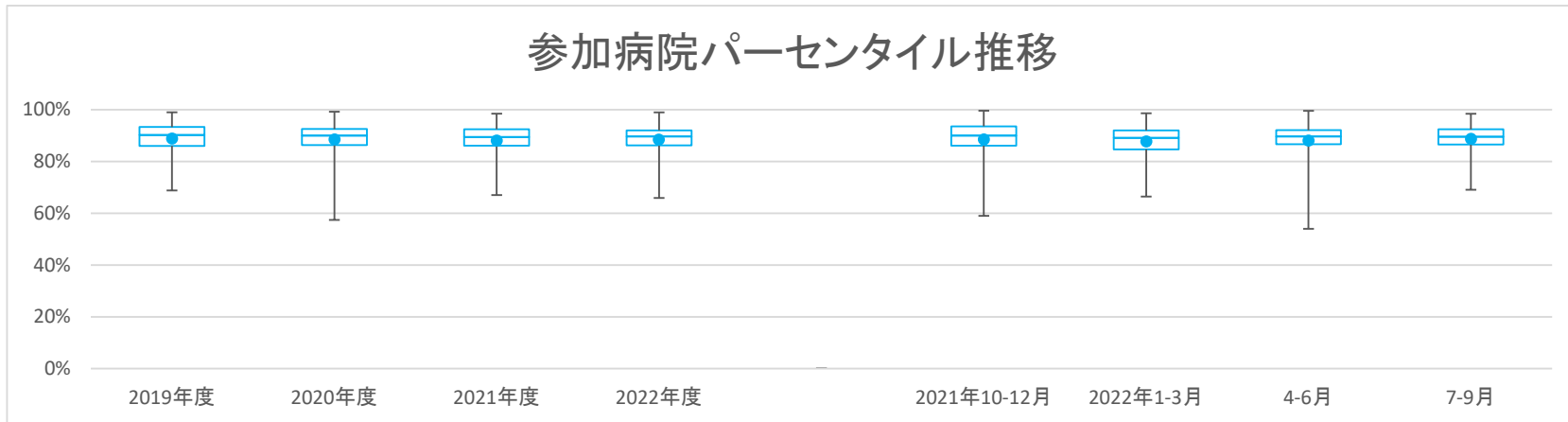
87.8%

88.1%

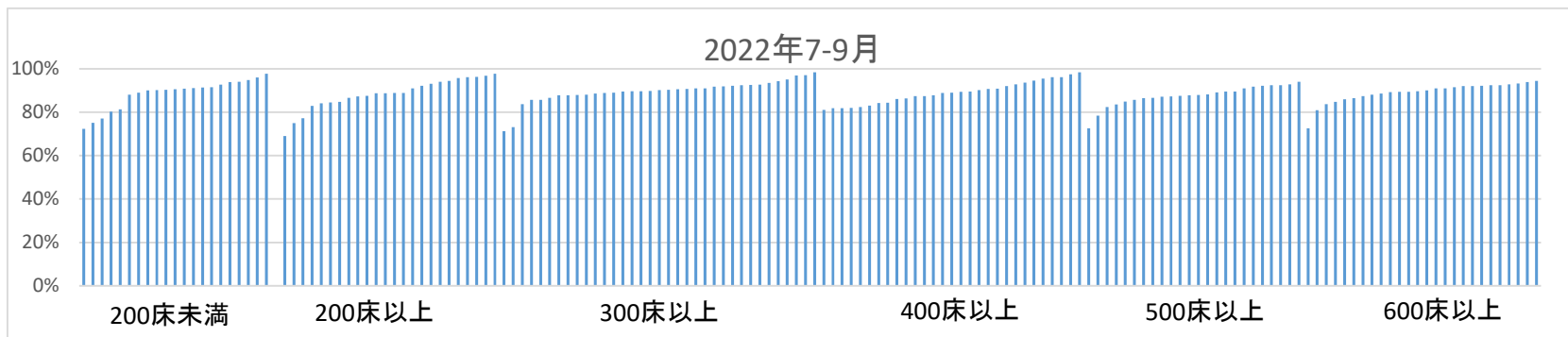
88.8%

【時系列】 ●は平均値、他は上方から最大値、75パーセンタイル値、中央値、25パーセンタイル値、最小値

(2014年7月開始)



【直近データ分布】



医療の質の評価・公表等推進事業

一般09

在宅復帰率

(空白):該当なし、有効な登録数値なし、結果数値表示対象外 (*):全体集計より除外

| 病院名 | 許可病床数 | 2020年度 | | | 2021年度 | | | 2022年度 | | | 2021年10-12月 | | | 2022年1-3月 | | | 4-6月 | | | 7-9月 | | | | | |
|------------------------|-------|--------|-------|-------|--------|-------|-------|--------|---------|-------|-------------|------|------|-----------|------|------|-------|------|------|-------|------|------|-------|------|------|
| | | * 指標値 | 分母 | 分子 | * 指標値 | 分母 | 分子 | * 指標値 | 分母 | 分子 | * 指標値 | 分母 | 分子 | * 指標値 | 分母 | 分子 | * 指標値 | 分母 | 分子 | * 指標値 | 分母 | 分子 | | | |
| 市立札幌病院 | 600以上 | 90.7% | 17110 | 15522 | 89.2% | 11469 | 10236 | 88.9% | 11661 | 10364 | 90.4% | 6966 | 6295 | 90.8% | 3490 | 3169 | 84.6% | 2776 | 2348 | 91.4% | 3453 | 3155 | 89.4% | 3513 | 3140 |
| 市立旭川病院 | 400以上 | 93.6% | 6853 | 6414 | 91.0% | 6115 | 5565 | 89.5% | 5780 | 5174 | 90.2% | 2748 | 2478 | 92.4% | 1472 | 1360 | 89.8% | 1330 | 1194 | 90.8% | 1344 | 1220 | 89.6% | 1404 | 1258 |
| 小樽市立病院 | 300以上 | | | | 84.7% | 4032 | 3414 | 85.5% | 6159 | 5264 | 86.8% | 3377 | 2930 | 86.1% | 1741 | 1499 | 85.7% | 1454 | 1246 | 85.8% | 1723 | 1478 | 87.8% | 1654 | 1452 |
| 市立釧路総合病院 | 600以上 | 94.2% | 12062 | 11365 | 93.0% | 10401 | 9674 | 90.7% | 11296 | 10249 | 93.7% | 5483 | 5139 | 94.0% | 3029 | 2846 | 89.5% | 2648 | 2371 | 93.6% | 2617 | 2449 | 93.9% | 2866 | 2690 |
| 砂川市立病院 | 400以上 | 89.3% | 9058 | 8088 | 87.3% | 8460 | 7384 | 88.0% | 8592 | 7557 | 86.1% | 4067 | 3501 | 88.5% | 2331 | 2062 | 86.5% | 2075 | 1794 | 87.5% | 2203 | 1927 | 84.4% | 1864 | 1574 |
| 市立千歳市民病院 | 200未満 | 93.6% | 5629 | 5270 | 90.8% | 4307 | 3909 | 91.2% | 4912 | 4479 | 92.7% | 2334 | 2164 | 92.0% | 1368 | 1259 | 91.5% | 1161 | 1062 | 92.7% | 1255 | 1164 | 92.7% | 1079 | 1000 |
| 苫小牧市立病院 | 300以上 | 92.2% | 9094 | 8389 | 89.1% | 7141 | 6362 | 90.2% | 6904 | 6230 | 88.9% | 3495 | 3107 | 90.4% | 1780 | 1609 | 88.6% | 1757 | 1557 | 89.1% | 1686 | 1503 | 88.7% | 1809 | 1604 |
| 名寄市立総合病院 | 300以上 | 90.1% | 7226 | 6508 | 87.3% | 6025 | 5257 | 87.8% | 6065 | 5325 | 87.5% | 2779 | 2431 | 89.3% | 1712 | 1528 | 85.6% | 1219 | 1043 | 87.0% | 1403 | 1220 | 88.0% | 1376 | 1211 |
| 青森県立中央病院 | 600以上 | 89.0% | 15329 | 13637 | 87.8% | 14182 | 12450 | 87.4% | 13536 | 11835 | 88.0% | 6579 | 5791 | 89.3% | 3576 | 3192 | 88.9% | 3196 | 2842 | 87.9% | 3486 | 3065 | 88.1% | 3093 | 2726 |
| 青森市民病院 | 400以上 | | | | 89.8% | 6093 | 5474 | 88.8% | 6687 | 5935 | 89.3% | 2880 | 2571 | 89.3% | 1740 | 1554 | 88.0% | 1563 | 1375 | 86.6% | 1466 | 1270 | 92.0% | 1414 | 1301 |
| つがる総合病院 | 400以上 | 83.8% | 5844 | 4898 | 83.2% | 7191 | 5985 | 88.7% | 3258 | 2891 | 89.4% | 3236 | 2894 | | | | | | | 89.8% | 1680 | 1508 | 89.1% | 1556 | 1386 |
| 十和田市立中央病院 | 300以上 | 90.2% | 6415 | 5784 | 88.4% | 5611 | 4959 | 89.8% | 5693 | 5114 | 86.4% | 2450 | 2117 | 90.6% | 1383 | 1253 | 89.2% | 1392 | 1241 | 85.0% | 1298 | 1103 | 88.0% | 1152 | 1014 |
| 八戸市立市民病院 | 600以上 | 87.2% | 12077 | 10537 | 87.4% | 11394 | 9964 | 87.9% | 12303 | 10816 | 88.1% | 6283 | 5536 | 88.1% | 3133 | 2759 | 88.0% | 3050 | 2684 | 87.6% | 3081 | 2698 | 88.6% | 3202 | 2838 |
| 岩手県立磐井病院 | 300以上 | | | | 88.9% | 7567 | 6728 | 91.7% | 3629 | 3328 | 91.7% | 1629 | 1498 | 91.5% | 1999 | 1830 | 87.8% | 1855 | 1628 | 90.9% | 1773 | 1611 | 92.5% | 1856 | 1717 |
| 岩手県立大船渡病院 | 400以上 | | | | 89.0% | 4793 | 4264 | 87.5% | 5032 | 4401 | 87.6% | 2646 | 2317 | 87.6% | 1346 | 1179 | 85.1% | 1215 | 1034 | 87.3% | 1349 | 1178 | 87.8% | 1297 | 1139 |
| 岩手県立久慈病院 | 300以上 | 90.8% | 3798 | 3448 | 90.0% | 3714 | 3343 | 89.4% | 4056 | 3628 | 90.4% | 1844 | 1667 | 90.7% | 1016 | 922 | 88.0% | 926 | 815 | 90.2% | 995 | 897 | 90.7% | 849 | 770 |
| 岩手県立中央病院 | 600以上 | 84.6% | 15949 | 13490 | 81.6% | 14389 | 11747 | 81.5% | 15285 | 12452 | 81.0% | 7269 | 5886 | 81.4% | 4189 | 3411 | 80.6% | 3457 | 2788 | 81.0% | 3764 | 3049 | 80.9% | 3505 | 2837 |
| 岩手県立南光病院 | 300以上 | 72.9% | 451 | 329 | 93.7% | 411 | 385 | 90.0% | 429 | 386 | 92.1% | 177 | 163 | 92.0% | 113 | 104 | 82.0% | 89 | 73 | 92.0% | 87 | 80 | 92.2% | 90 | 83 |
| 岩手県立中部病院 | 400以上 | | | | 81.5% | 10095 | 8229 | 81.4% | 4705 | 3829 | 81.4% | 4705 | 3829 | 79.3% | 2545 | 2019 | 81.0% | 2363 | 1915 | 80.3% | 2318 | 1862 | 82.4% | 2387 | 1967 |
| 宮城県立精神医療センター | 200以上 | 79.7% | 518 | 413 | 57.4% | 526 | 302 | 67.9% | 557 | 378 | 85.0% | 280 | 238 | 64.4% | 149 | 96 | 79.2% | 130 | 103 | 87.3% | 134 | 117 | 82.9% | 146 | 121 |
| 大崎市民病院 | 500以上 | 85.9% | 13614 | 11701 | 85.3% | 12992 | 11077 | 81.8% | 12891 | 10540 | 85.0% | 6508 | 5531 | 86.1% | 3482 | 2999 | 82.6% | 3193 | 2638 | 85.1% | 3268 | 2780 | 84.9% | 3240 | 2751 |
| 公立刈田総合病院 | 200以上 | 91.8% | 2488 | 2284 | 91.5% | 1595 | 1460 | | | | | | | | | | | | | | | | | | |
| 栗原市立栗原中央病院 | 300以上 | 93.5% | 3583 | 3349 | 89.6% | 3580 | 3206 | 89.7% | 3851 | 3453 | 90.6% | 1808 | 1638 | 89.7% | 1008 | 904 | 89.7% | 925 | 830 | 90.2% | 902 | 814 | 90.9% | 906 | 824 |
| みやぎ県南中核病院 | 300以上 | 90.1% | 7740 | 6976 | 86.7% | 7121 | 6174 | 89.2% | 7558 | 6738 | 90.2% | 1894 | 1708 | 90.6% | 1936 | 1754 | 86.9% | 1842 | 1601 | 90.2% | 1894 | 1708 | | | |
| 秋田県立リハビリテーション・精神医療センター | 300以上 | 87.1% | 974 | 848 | 87.5% | 974 | 852 | 89.4% | 955 | 854 | 90.2% | 438 | 395 | 88.5% | 244 | 216 | 92.9% | 225 | 209 | 89.3% | 215 | 192 | 91.0% | 223 | 203 |
| 市立秋田総合病院 | 400以上 | 94.6% | 8416 | 7963 | 93.9% | 6538 | 6139 | 94.7% | 7400 | 7010 | 95.5% | 3508 | 3350 | 95.4% | 1928 | 1840 | 94.9% | 1743 | 1654 | 94.9% | 1754 | 1664 | 96.1% | 1754 | 1686 |
| 大館市立総合病院 | 400以上 | 88.8% | 7069 | 6277 | 93.6% | 6348 | 5943 | 94.7% | 6614 | 6262 | 92.6% | 3032 | 2808 | 99.6% | 1747 | 1740 | 92.6% | 1527 | 1414 | 92.4% | 1641 | 1516 | 92.9% | 1391 | 1292 |
| 市立横手病院 | 200以上 | 93.4% | 4221 | 3941 | 93.0% | 3966 | 3687 | 94.3% | 4144 | 3906 | 93.8% | 2024 | 1898 | 94.3% | 1068 | 1007 | 93.6% | 1023 | 958 | 93.1% | 957 | 891 | 94.4% | 1067 | 1007 |
| 市立大森病院 | 200未満 | 93.9% | 983 | 923 | 94.0% | 652 | 613 | 92.8% | 929 | 862 | 94.0% | 529 | 497 | 94.6% | 258 | 244 | 96.9% | 224 | 217 | 94.0% | 252 | 237 | 93.9% | 277 | 260 |
| 山形県立中央病院 | 600以上 | 87.5% | 15241 | 13343 | 86.6% | 12552 | 10875 | 87.9% | 12756 | 11211 | 89.6% | 6370 | 5708 | 88.4% | 3329 | 2944 | 88.1% | 3161 | 2786 | 89.6% | 3088 | 2766 | 89.6% | 3282 | 2942 |
| 山形県立こころの医療センター | 200以上 | 89.2% | 539 | 481 | 90.7% | 366 | 332 | | | | | | | | | | | | | | | | | | |
| 日本海総合病院 | 600以上 | 92.1% | 15564 | 14331 | 92.9% | 13994 | 12997 | 92.8% | 14476 | 13433 | 92.3% | 6984 | 6443 | 93.0% | 3769 | 3505 | 92.8% | 3433 | 3185 | 92.0% | 3509 | 3229 | 92.5% | 3475 | 3214 |
| 寒河江市立病院 | 200未満 | | | | 88.7% | 901 | 799 | 89.1% | 395 | 352 | 95.8% | 236 | 226 | 88.3% | 206 | 182 | 87.0% | 207 | 180 | 91.5% | 188 | 172 | | | |
| 山形市立病院済生館 | 500以上 | 92.1% | 11095 | 10223 | 89.4% | 9640 | 8615 | 89.3% | 10617 | 9483 | 80.4% | 5385 | 4330 | 87.4% | 2609 | 2279 | 86.8% | 2586 | 2244 | 74.0% | 2758 | 2042 | 87.1% | 2627 | 2288 |
| 公立岩瀬病院 | 200以上 | | | | 96.6% | 4132 | 3992 | 96.4% | 4415 | 4256 | 96.8% | 2081 | 2015 | 96.3% | 1024 | 986 | 95.3% | 1061 | 1011 | 95.8% | 1012 | 970 | 97.8% | 1069 | 1045 |
| 公立藤田総合病院 | 300以上 | 92.8% | 4169 | 3867 | 89.4% | 3710 | 3318 | 89.8% | 3984 | 3576 | 90.1% | 2005 | 1806 | 90.5% | 1032 | 934 | 90.0% | 963 | 867 | 89.6% | 1075 | 963 | 90.6% | 930 | 843 |
| 茨城県立中央病院 | 500以上 | 93.1% | 10197 | 9490 | 89.4% | 8400 | 7508 | 89.3% | 8669 | 7740 | 88.5% | 4223 | 3737 | 91.6% | 2275 | 2085 | 88.1% | 2030 | 1788 | 89.4% | 2121 | 1988 | 87.6% | 2102 | 1841 |
| 茨城県立こころの医療センター | 500以上 | 79.7% | 861 | 686 | 74.7% | 899 | 672 | 75.8% | 810 | 614 | 73.2% | 179 | 131 | 72.8% | 184 | 134 | 75.7% | 189 | 143 | 73.2% | 179 | 131 | | | |
| 北茨城市民病院 | 200未満 | | | | 90.8% | 1665 | 1512 | 92.4% | 773 | 714 | 93.3% | 446 | 416 | 92.2% | 421 | 388 | 94.2% | 421 | 388 | 94.2% | 381 | 359 | 90.6% | 392 | 355 |
| 栃木県立岡本台病院 | 200以上 | | | | 79.0% | 462 | 365 | 84.2% | 120 | 101 | 72.3% | 112 | 81 | 78.1% | 105 | 82 | | | | | | | 84.2% | 120 | 101 |
| 栃木県立リハビリテーションセンター | 200未満 | 68.8% | 625 | 430 | | | | | | | | | | | | | | | | | | | | | |
| 群馬県立心臓血管センター | 200未満 | 91.9% | 4857 | 4464 | 92.5% | 3500 | 3237 | | | | | | | | | | | | | | | | | | |
| 桐生厚生総合病院 | 400以上 | | | | | | | 85.9% | 3205 | 2754 | | | | | | | | | | 85.5% | 1631 | 1394 | 86.4% | 1574 | 1360 |
| 公立富岡総合病院 | 300以上 | 89.3% | 7524 | 6719 | 88.7% | 6453 | 5726 | 87.6% | 6736 | 5899 | 83.7% | 1836 | 1537 | 86.9% | 1759 | 1529 | 87.8% | 1682 | 1476 | | | | 83.7% | 1836 | 1537 |
| 埼玉県立精神医療センター | 200未満 | 89.7% | 653 | 586 | 89.6% | 452 | 405 | 92.6% | 619 | 573 | 90.2% | 338 | 305 | 93.8% | 161 | 151 | 92.1% | 152 | 140 | 90.1% | 161 | 145 | 90.4% | 177 | 160 |
| さいたま市立病院 | 600以上 | 92.3% | 12993 | 11995 | 86.5% | 12750 | 11033 | 90.6% | 13546 | 12277 | 86.8% | 6888 | 5982 | 86.0% | 3476 | 2990 | 97.7% | 3124 | 3051 | 87.7% | 3430 | 3009 | 86.0% | 3458 | 2973 |
| 春日部市立医療センター | 300以上 | 91.8% | 6220 | 5709 | 102.2% | 1934 | 1976 | | | | | | | | | | | | | | | | | | |
| 川口市立医療センター | 500以上 | 88.9% | 12982 | 11547 | 87.2% | 11121 | 9702 | 87.8% | 11440</ | | | | | | | | | | | | | | | | |

医療の質の評価・公表等推進事業

一般09

在宅復帰率

(空白):該当なし、有効な登録数値なし、結果数値表示対象外 (*):全体集計より除外

| 病院名 | 許可病床数 | 2020年度 | | | 2021年度 | | | 2022年度 | | | 2021年10-12月 | | | 2022年1-3月 | | | 4-6月 | | | 7-9月 | | | | | |
|-------------------|-------|----------|-------|-------|--------|-------|-------|--------|-------|-------|-------------|------|------|-----------|------|------|----------|------|------|-------|------|------|-------|------|------|
| | | * 指標値 | 分母 | 分子 | * 指標値 | 分母 | 分子 | * 指標値 | 分母 | 分子 | * 指標値 | 分母 | 分子 | * 指標値 | 分母 | 分子 | * 指標値 | 分母 | 分子 | * 指標値 | 分母 | 分子 | | | |
| 静岡県立総合病院 | 600以上 | 90.5% | 17168 | 15545 | 90.2% | 15833 | 14289 | 89.7% | 16409 | 14720 | 90.1% | 7854 | 7078 | 89.3% | 4320 | 3857 | 89.8% | 3884 | 3488 | 89.3% | 4071 | 3634 | 91.0% | 3783 | 3444 |
| 静岡市立静岡病院 | 500以上 | 95.4% | 12411 | 11834 | 95.1% | 11170 | 10620 | 89.4% | 11664 | 10426 | 88.1% | 5862 | 5162 | 89.1% | 3089 | 2751 | 87.0% | 2813 | 2446 | 88.2% | 2898 | 2555 | 88.0% | 2964 | 2607 |
| 伊東市民病院 | 200以上 | 85.5% | 4021 | 3437 | 93.8% | 810 | 760 | 89.2% | 3530 | 3150 | | | | 85.5% | 905 | 774 | 84.4% | 790 | 667 | | | | | | |
| 磐田市立総合病院 | 500以上 | 89.7% | 11718 | 10513 | 89.7% | 11108 | 9967 | 86.4% | 10771 | 9301 | 87.8% | 5343 | 4693 | 89.5% | 2889 | 2587 | 74.6% | 2221 | 1657 | 87.8% | 2724 | 2392 | 87.9% | 2619 | 2301 |
| 菊川市立総合病院 | 200以上 | 92.0% | 3090 | 2844 | 94.6% | 2766 | 2617 | 93.9% | 2513 | 2360 | 95.2% | 1213 | 1155 | 92.8% | 655 | 608 | 92.8% | 600 | 557 | 94.1% | 557 | 524 | 96.2% | 656 | 631 |
| 公立森町病院 | 200未満 | 85.5% | 1369 | 1171 | 83.1% | 1311 | 1090 | 78.9% | 1204 | 950 | 77.9% | 542 | 422 | 79.8% | 317 | 253 | 75.6% | 279 | 211 | 78.7% | 253 | 199 | 77.2% | 289 | 223 |
| 中東道総合医療センター | 500以上 | 97.6% | 13531 | 13206 | 95.0% | 12673 | 12044 | 93.1% | 13090 | 12191 | 94.3% | 6280 | 5921 | 94.1% | 3294 | 3099 | 90.3% | 3185 | 2875 | 95.6% | 3205 | 3064 | 92.9% | 3075 | 2857 |
| 新潟県立精神医療センター | 400以上 | 93.9% | 263 | 247 | 84.6% | 228 | 193 | 87.5% | 120 | 105 | | | | 86.4% | 44 | 38 | | | | | | | | | |
| 新潟県立十日町病院 | 200以上 | 72.5% | 3766 | 2732 | 69.3% | 3386 | 2346 | 67.1% | 3264 | 2190 | 68.7% | 1596 | 1097 | 66.8% | 874 | 584 | 67.6% | 763 | 516 | 68.4% | 778 | 532 | 69.1% | 818 | 565 |
| 市立砺波総合病院 | 500以上 | 95.9% | 8064 | 7730 | | | | | | | | | | | | | | | | | | | | | |
| 富山市立富山市民病院 | 500以上 | 83.5% | 9813 | 8197 | 86.8% | 5046 | 4382 | 88.5% | 8764 | 7757 | | | | 88.3% | 2271 | 2005 | 89.6% | 2183 | 1956 | | | | | | |
| 石川県立こころの病院 | 400以上 | 87.6% | 445 | 390 | 85.2% | 291 | 248 | 90.6% | 395 | 358 | 86.6% | 186 | 161 | 91.8% | 110 | 101 | 89.0% | 91 | 81 | 84.2% | 101 | 85 | 89.4% | 85 | 76 |
| 石川県立中央病院 | 600以上 | 79.6% | 15843 | 12614 | 88.6% | 12872 | 11406 | 90.2% | 12420 | 11199 | 91.5% | 6850 | 6271 | 91.5% | 3287 | 3009 | 90.9% | 3118 | 2835 | 91.6% | 3349 | 3069 | 91.5% | 3501 | 3202 |
| 公立羽咋病院 | 200未満 | 94.8% | 2407 | 2282 | 92.8% | 2085 | 1935 | 92.0% | 2138 | 1966 | 90.6% | 988 | 895 | 91.1% | 541 | 493 | 94.3% | 487 | 459 | 91.0% | 444 | 404 | 90.3% | 544 | 491 |
| 公立松任石川中央病院 | 300以上 | 93.2% | 6632 | 6184 | 91.1% | 6227 | 5675 | 90.9% | 4893 | 4446 | 90.4% | 3346 | 3026 | 90.1% | 1608 | 1449 | | | | 89.0% | 1683 | 1498 | 91.9% | 1663 | 1528 |
| 加賀市医療センター | 300以上 | | | | | | | | | | 92.0% | 2262 | 2081 | | | | | | | 91.2% | 1083 | 988 | 92.7% | 1179 | 1093 |
| 福井県立病院 | 600以上 | 94.5% | 14289 | 13496 | 92.9% | 11761 | 10930 | 90.4% | 12807 | 11576 | 86.9% | 6571 | 5711 | 93.0% | 3242 | 3014 | 88.9% | 3140 | 2793 | 87.3% | 3269 | 2855 | 86.5% | 3302 | 2856 |
| 市立敦賀病院 | 300以上 | 91.4% | 5364 | 4901 | 95.8% | 4719 | 4520 | 94.4% | 5255 | 4959 | 94.7% | 1363 | 1291 | 94.6% | 1225 | 1159 | | | | | | | | | |
| 杉田玄白記念公立小浜病院 | 400以上 | 96.8% | 4498 | 4352 | 96.6% | 4277 | 4133 | 97.2% | 4449 | 4326 | 96.5% | 2365 | 2282 | 97.0% | 1140 | 1106 | 97.5% | 889 | 867 | 95.5% | 1187 | 1133 | 97.5% | 1178 | 1149 |
| 長野県立木曾病院 | 200未満 | 95.9% | 2207 | 2116 | 94.9% | 1933 | 1834 | 90.3% | 2207 | 1994 | 88.2% | 956 | 843 | 96.8% | 559 | 541 | 75.5% | 486 | 367 | 87.3% | 473 | 413 | 89.0% | 483 | 430 |
| 長野県立こころの医療センター駒ヶ根 | 200未満 | 93.6% | 518 | 485 | 93.0% | 511 | 475 | 93.5% | 527 | 493 | 76.2% | 248 | 189 | 92.5% | 120 | 111 | 91.2% | 137 | 125 | 54.0% | 113 | 61 | 94.8% | 135 | 128 |
| 長野県立信州医療センター | 300以上 | 92.2% | 4409 | 4063 | 92.7% | 4310 | 3994 | 93.7% | 4091 | 3832 | 91.1% | 1034 | 942 | 94.1% | 1097 | 1032 | 92.4% | 1028 | 950 | 91.1% | 1034 | 942 | | | |
| 飯田市立病院 | 400以上 | 94.3% | 10382 | 9786 | 91.9% | 9324 | 8566 | 92.8% | 9309 | 8642 | 91.4% | 4530 | 4139 | 94.0% | 2423 | 2278 | 90.8% | 2151 | 1953 | 92.0% | 2312 | 2128 | 90.7% | 2218 | 2011 |
| 岡谷市民病院 | 200以上 | 93.3% | 3850 | 3592 | 94.6% | 3199 | 3027 | 94.6% | 3534 | 3342 | 94.6% | 1623 | 1536 | 94.2% | 834 | 786 | 94.4% | 876 | 827 | 95.3% | 802 | 764 | 94.0% | 821 | 772 |
| 長野市民病院 | 400以上 | 86.5% | 10957 | 9480 | 87.3% | 10305 | 8999 | 82.3% | 10526 | 8668 | 82.4% | 5050 | 4163 | 82.5% | 2742 | 2262 | 83.3% | 2505 | 2027 | 82.9% | 2473 | 2049 | 82.0% | 2577 | 2114 |
| 松本市立病院 | 200未満 | 86.7% | 3711 | 3218 | 91.4% | 2993 | 2736 | 92.5% | 3237 | 2993 | 94.9% | 1615 | 1532 | 93.7% | 699 | 655 | 85.6% | 915 | 783 | 91.7% | 767 | 703 | 97.8% | 848 | 829 |
| 伊那中央病院 | 300以上 | 96.7% | 9171 | 8864 | 96.6% | 7546 | 7290 | 95.7% | 7955 | 7609 | 96.3% | 4157 | 4002 | 96.0% | 2050 | 1968 | 96.4% | 1955 | 1884 | 95.6% | 2067 | 1976 | 96.9% | 2090 | 2026 |
| 昭和伊南総合病院 | 300以上 | 88.0% | 3474 | 3057 | 79.1% | 3333 | 2635 | 70.4% | 3450 | 2430 | 69.2% | 1688 | 1168 | 71.8% | 924 | 663 | 72.2% | 842 | 608 | 65.6% | 884 | 580 | 73.1% | 804 | 588 |
| 国保依田窪病院 | 200未満 | 94.0% | 1658 | 1558 | 92.8% | 1913 | 1776 | 92.3% | 1877 | 1732 | 91.6% | 860 | 788 | 92.4% | 513 | 474 | 92.0% | 474 | 436 | 93.4% | 408 | 381 | 90.0% | 452 | 407 |
| 岐阜県総合医療センター | 600以上 | 90.0% | 15436 | 13896 | 90.1% | 13418 | 12089 | 90.7% | 14624 | 13261 | 91.9% | 7533 | 6922 | 91.3% | 3912 | 3570 | 90.0% | 3442 | 3097 | 91.8% | 3805 | 3492 | 92.0% | 3728 | 3430 |
| 大垣市民病院 | 600以上 | 89.7% | 19272 | 17291 | 89.1% | 17776 | 15843 | 89.6% | 18955 | 16984 | 90.8% | 9374 | 8511 | 89.5% | 4725 | 4229 | 88.9% | 4592 | 4081 | 90.6% | 4700 | 4256 | 91.0% | 4674 | 4255 |
| 岐阜市民病院 | 500以上 | 92.7% | 10135 | 9393 | 86.6% | 12520 | 10848 | 89.8% | 12827 | 11524 | 89.4% | 6472 | 5789 | 89.5% | 3406 | 3048 | 90.6% | 2839 | 2572 | 89.4% | 3313 | 2961 | 89.5% | 3159 | 2828 |
| 総合病院中津川市民病院 | 300以上 | 80.1% | 6524 | 5228 | 86.2% | 6146 | 5298 | 86.8% | 6217 | 5398 | 85.4% | 3102 | 2650 | 85.9% | 1562 | 1342 | 85.4% | 1486 | 1269 | 85.2% | 1602 | 1365 | 85.7% | 1500 | 1285 |
| 名古屋市立東部医療センター | 500以上 | 85.6% | 10348 | 8856 | 82.1% | 9509 | 7803 | 95.7% | 10786 | 10326 | | | | 95.5% | 2791 | 2665 | * 107.3% | 2535 | 2720 | | | | | | |
| 春日井市民病院 | 500以上 | 87.2% | 14313 | 12487 | 82.8% | 11835 | 9796 | 83.8% | 12326 | 10328 | 83.5% | 3275 | 2736 | 84.7% | 3094 | 2620 | 80.9% | 2965 | 2399 | | | | 83.5% | 3275 | 2736 |
| 小牧市民病院 | 500以上 | 92.2% | 12812 | 11817 | 92.4% | 12110 | 11194 | 91.8% | 12238 | 11230 | 91.9% | 5991 | 5505 | 90.7% | 3177 | 2883 | 91.9% | 2837 | 2606 | 91.6% | 3021 | 2768 | 92.2% | 2970 | 2737 |
| 津島市民病院 | 300以上 | | | | | | | | | | 87.1% | 2176 | 1895 | | | | | | | 84.3% | 1084 | 914 | 89.8% | 1092 | 981 |
| 豊橋市民病院 | 600以上 | 89.3% | 19604 | 17501 | 88.2% | 17856 | 15747 | 85.3% | 18452 | 15748 | 90.0% | 9305 | 8375 | 89.1% | 4878 | 4347 | 88.0% | 4301 | 3784 | 89.9% | 4693 | 4221 | 90.1% | 4612 | 4154 |
| 西尾市民病院 | 300以上 | 90.0% | 5545 | 4988 | 90.0% | 4997 | 4496 | 88.5% | 5126 | 4534 | 88.1% | 2517 | 2218 | 86.0% | 1361 | 1170 | 89.1% | 1144 | 1019 | 87.3% | 1290 | 1126 | 89.0% | 1227 | 1092 |
| 碧南市民病院 | 300以上 | | | | 79.9% | 4050 | 3237 | 79.4% | 1289 | 1023 | | | | | | | 79.4% | 1289 | 1023 | | | | | | |
| 公立西知多総合病院 | 400以上 | * 120.9% | 6411 | 7754 | 94.9% | 7774 | 7380 | 94.4% | 7929 | 7488 | 98.7% | 4113 | 4058 | 94.2% | 2097 | 1975 | 94.4% | 1796 | 1696 | 98.9% | 2079 | 2056 | 98.4% | 2034 | 2002 |
| 公立陶生病院 | 600以上 | | | | 91.8% | 14195 | 13030 | 92.0% | 14885 | 13689 | 92.0% | 7208 | 6629 | 91.9% | 3867 | 3554 | 91.5% | 3514 | 3217 | 91.8% | 3644 | 3345 | 92.1% | 3564 | 3284 |
| 三重県立こころの医療センター | 300以上 | 88.0% | 576 | 507 | 65.8% | 549 | 361 | 67.0% | 561 | 376 | 65.9% | 261 | 172 | 59.0% | 139 | 82 | 66.4% | 152 | 101 | 59.3% | 118 | 70 | 71.3% | 143 | 102 |
| 名張市立病院 | 200以上 | | | | 84.1% | 1703 | 1433 | | | | | | | | | | | | | | | | | | |
| 松阪市民病院 | 300以上 | 91.0% | 6458 | 5880 | 91.8% | 5736 | 5265 | 89.3% | 5889 | 5261 | 90.1% | 2744 | 2471 | 91.4% | 1588 | 1452 | 90.7% | 1464 | 1328 | 90.6% | 1388 | 1257 | 89.5% | 1356 | 1214 |
| 市立長浜病院 | 500以上 | 74.8% | 8608 | 6443 | 71.1% | 7598 | 5405 | 68.3% | 7421 | 5071 | 73.0% | 3823 | 2791 | 71.2% | 1901 | 1354 | 67.9% | 1780 | 1209 | 73.4% | 1867 | 1370 | 72.6% | 1956 | 1421 |
| 彦根市立病院 | 400以上 | 97.5% | 6535 | 6369 | 97.0% | 5689 | 5519 | 96.8% | 6374 | 6169 | 81.6% | 4049 | 3305 | 96.6% | 2128 | 2055 | | | | 81.4% | 2085 | 1698 | 81.8% | 1964 | 1607 |
| 公立甲賀病院 | 400以上 | 12.1% | 1616 | 195 | 93.7% | | | | | | | | | | | | | | | | | | | | |

医療の質の評価・公表等推進事業

一般09

在宅復帰率

(空白):該当なし、有効な登録数値なし、結果数値表示対象外 (*):全体集計より除外

| 病院名 | 許可病床数 | 2019年度 | | | 2020年度 | | | 2021年度 | | | 2022年度 | | | 2021年10-12月 | | | 2022年1-3月 | | | 4-6月 | | | 7-9月 | | |
|-------------------|-------|---------|-------|-------|----------|-------|-------|--------|-------|-------|---------|------|------|-------------|------|------|-----------|------|------|---------|------|------|-------|------|------|
| | | * 指標値 | 分母 | 分子 | * 指標値 | 分母 | 分子 | * 指標値 | 分母 | 分子 | * 指標値 | 分母 | 分子 | * 指標値 | 分母 | 分子 | * 指標値 | 分母 | 分子 | * 指標値 | 分母 | 分子 | * 指標値 | 分母 | 分子 |
| 市立声屋病院 | 200未満 | 94.1% | 3870 | 3640 | 91.6% | 3083 | 2823 | 92.5% | 3283 | 3037 | 93.4% | 1576 | 1472 | 93.0% | 920 | 856 | 92.5% | 733 | 678 | 92.7% | 798 | 740 | 94.1% | 778 | 732 |
| 市立伊丹病院 | 400以上 | 88.7% | 10280 | 9121 | 83.4% | 9117 | 7606 | 83.5% | 9393 | 7846 | 84.7% | 4690 | 3972 | 82.0% | 2478 | 2031 | 84.2% | 2264 | 1907 | 83.3% | 2306 | 1920 | 86.1% | 2384 | 2052 |
| 三田市民病院 | 300以上 | 89.7% | 8014 | 7186 | 89.1% | 7271 | 6477 | 88.1% | 7334 | 6462 | 88.4% | 3686 | 3260 | 87.4% | 1932 | 1688 | 89.4% | 1715 | 1534 | 88.1% | 1842 | 1622 | 88.8% | 1844 | 1638 |
| 西宮市立中央病院 | 200以上 | 92.8% | 3852 | 3574 | 85.0% | 3585 | 3047 | 80.9% | 3951 | 3197 | 89.9% | 1900 | 1709 | 84.5% | 1022 | 864 | 75.9% | 934 | 709 | 90.9% | 982 | 893 | 88.9% | 918 | 816 |
| 西脇市立西脇病院 | 300以上 | | | | 84.9% | 2887 | 2451 | 81.8% | 5724 | 4682 | 86.9% | 2703 | 2350 | 79.6% | 1490 | 1186 | 82.7% | 1297 | 1072 | 86.1% | 1419 | 1222 | 87.9% | 1284 | 1128 |
| 加古川中央市民病院 | 600以上 | 92.0% | 19988 | 18391 | 94.3% | 17669 | 16657 | 93.3% | 4967 | 4633 | 93.3% | 4818 | 4493 | 93.3% | 4967 | 4633 | | | | 92.1% | 2813 | 2592 | 92.4% | 2896 | 2676 |
| 奈良県総合医療センター | 500以上 | 84.1% | 12091 | 10168 | 82.5% | 10790 | 8899 | 84.5% | 11157 | 9430 | 92.3% | 5709 | 5268 | 92.5% | 2881 | 2665 | 89.9% | 2583 | 2321 | | | | | | |
| 南奈良総合医療センター | 200以上 | 78.0% | 5583 | 4355 | 82.8% | 5016 | 4154 | 81.3% | 1336 | 1086 | 74.6% | 2477 | 1848 | | | | | | | 74.3% | 1259 | 935 | 75.0% | 1218 | 913 |
| 大和高田市立病院 | 300以上 | 96.1% | 6305 | 6056 | 95.2% | 5627 | 5358 | | | | | | | | | | | | | | | | | | |
| 国保中央病院 | 200以上 | * 97.1% | 2795 | 2713 | | | | 85.4% | 2487 | 2125 | 91.4% | 1119 | 1023 | 63.5% | 617 | 392 | 92.0% | 462 | 425 | | | | 90.6% | 531 | 481 |
| 橋本市民病院 | 300以上 | 94.8% | 5654 | 5362 | * 77.0% | 5194 | 3997 | 93.1% | 2869 | 2671 | | | | | | | | | | | | | | | |
| 鳥取県立厚生病院 | 300以上 | 91.1% | 6306 | 5746 | 89.0% | 5964 | 5310 | 94.8% | 4634 | 4395 | 90.4% | 2957 | 2672 | 93.6% | 1593 | 1491 | 91.7% | 1438 | 1319 | 88.2% | 1509 | 1331 | 92.6% | 1448 | 1341 |
| 島根県立こころの医療センター | 200以上 | 69.0% | 261 | 180 | 61.6% | 284 | 175 | 83.1% | 290 | 241 | 89.7% | 126 | 113 | 84.5% | 84 | 71 | 79.5% | 78 | 62 | 92.1% | 63 | 58 | 87.3% | 63 | 55 |
| 島根県立中央病院 | 500以上 | 90.4% | 12454 | 11264 | 90.8% | 11744 | 10662 | 92.0% | 12479 | 11481 | 91.5% | 6116 | 5594 | 91.6% | 3110 | 2850 | 91.5% | 2897 | 2652 | 91.1% | 3072 | 2799 | 91.8% | 3044 | 2795 |
| 安来市立病院 | 200未満 | 89.3% | 1256 | 1121 | 89.0% | 761 | 677 | | | | | | | | | | | | | | | | | | |
| 隠岐広域連合立隠岐島前病院 | 200未満 | 90.6% | 573 | 519 | 90.6% | 479 | 434 | 90.5% | 402 | 364 | 93.2% | 207 | 193 | 92.0% | 138 | 127 | 89.8% | 128 | 115 | 90.7% | 108 | 98 | 96.0% | 99 | 95 |
| 岡山県精神科医療センター | 200以上 | 92.1% | 1252 | 1153 | 90.3% | 1398 | 1262 | 90.7% | 1631 | 1480 | 91.5% | 399 | 365 | 93.2% | 414 | 386 | 90.8% | 412 | 374 | 91.5% | 399 | 365 | | | |
| 瀬戸内市立瀬戸内市民病院 | 200未満 | 89.9% | 1257 | 1130 | 90.2% | 1127 | 1017 | 84.7% | 1060 | 898 | 89.3% | 522 | 466 | 89.7% | 263 | 236 | 84.2% | 259 | 218 | 90.5% | 252 | 228 | 88.1% | 270 | 238 |
| 県立広島病院 | 600以上 | 87.9% | 16111 | 14162 | 86.2% | 14880 | 12829 | 85.5% | 15153 | 12956 | 84.9% | 7874 | 6682 | 86.9% | 3923 | 3408 | 83.4% | 3780 | 3154 | 84.9% | 3827 | 3250 | 84.8% | 4047 | 3432 |
| 広島市立安佐市民病院 | 400以上 | 92.1% | 15313 | 14096 | 90.0% | 13391 | 12056 | 87.0% | 13707 | 11931 | 87.3% | 6837 | 5972 | 88.6% | 3585 | 3178 | 81.6% | 3249 | 2652 | 87.2% | 3079 | 2686 | 87.4% | 3758 | 3286 |
| 広島市立広島市民病院 | 600以上 | 86.1% | 10306 | 8878 | 90.0% | 18754 | 16874 | 90.8% | 19099 | 17340 | 92.0% | 9640 | 8871 | 91.7% | 5128 | 4704 | 89.6% | 4499 | 4030 | 92.0% | 4897 | 4503 | 92.1% | 4743 | 4368 |
| 尾道市立市民病院 | 200以上 | | | | | | | 82.9% | 2210 | 1832 | | | | | | | | | | 75.4% | 978 | 737 | 88.9% | 1232 | 1095 |
| 福山市民病院 | 500以上 | 85.7% | 13053 | 11184 | 85.5% | 11949 | 10211 | 87.0% | 12512 | 10885 | 86.7% | 6077 | 5268 | 87.3% | 3228 | 2818 | 85.7% | 2965 | 2540 | 87.6% | 3080 | 2698 | 85.8% | 2997 | 2570 |
| 市立三次中央病院 | 300以上 | 88.2% | 6516 | 5746 | 87.6% | 4754 | 4165 | 86.6% | 3125 | 2707 | | | | | | | | | | | | | | | |
| 安芸太田病院 | 200未満 | | | | | | | 77.9% | 819 | 638 | 80.3% | 375 | 301 | 70.1% | 241 | 169 | 85.3% | 190 | 162 | 85.7% | 182 | 156 | 75.1% | 193 | 145 |
| 山口県立こころの医療センター | 200未満 | 69.7% | 426 | 297 | 61.9% | 375 | 232 | 70.1% | 304 | 213 | 81.4% | 102 | 83 | 72.5% | 102 | 74 | 69.8% | 96 | 67 | | | | 81.4% | 102 | 83 |
| 山口県立総合医療センター | 500以上 | 84.1% | 10626 | 8935 | 92.2% | 9952 | 9180 | 92.3% | 9633 | 8896 | 91.7% | 5235 | 4799 | 93.6% | 2751 | 2575 | 91.2% | 1676 | 1528 | 92.3% | 2582 | 2384 | 91.0% | 2653 | 2415 |
| 光市立光総合病院 | 200以上 | | | | | | | | | | 95.7% | 630 | 603 | | | | | | | | | | | | |
| 徳島県立中央病院 | 400以上 | 82.4% | 11411 | 9403 | 81.5% | 7290 | 5940 | 81.2% | 8885 | 7213 | 82.9% | 4777 | 3960 | 81.8% | 2384 | 1950 | 79.4% | 2245 | 1783 | 82.8% | 2508 | 2076 | 83.0% | 2269 | 1884 |
| 徳島県立三好病院 | 200以上 | 74.2% | 813 | 603 | 92.8% | 693 | 643 | 88.3% | 2732 | 2413 | 92.8% | 1128 | 1047 | 94.9% | 664 | 630 | 92.2% | 631 | 582 | 92.5% | 615 | 569 | 93.2% | 513 | 478 |
| つるぎ町立半田病院 | 200未満 | 85.6% | 1897 | 1624 | 90.0% | 1719 | 1547 | | | | | | | | | | | | | | | | | | |
| 香川県立白鳥病院 | 200未満 | 90.9% | 1797 | 1633 | 91.4% | 1737 | 1588 | 92.5% | 1770 | 1638 | 90.8% | 819 | 744 | 92.2% | 464 | 428 | 92.0% | 437 | 402 | 90.3% | 404 | 365 | 91.3% | 415 | 379 |
| 香川県立中央病院 | 500以上 | 90.5% | 13599 | 12304 | 90.4% | 11828 | 10693 | 90.6% | 12823 | 11618 | 89.6% | 6088 | 5452 | 90.4% | 3423 | 3096 | 89.0% | 3093 | 2754 | 89.6% | 3211 | 2876 | 89.5% | 2877 | 2576 |
| 香川県立丸亀病院 | 200以上 | 84.7% | 150 | 127 | 83.9% | 149 | 125 | 83.3% | 144 | 120 | 77.5% | 102 | 79 | 80.6% | 36 | 29 | 76.9% | 39 | 30 | 65.3% | 49 | 32 | 88.7% | 53 | 47 |
| 坂出市立病院 | 200未満 | 91.8% | 4478 | 4111 | 92.1% | 2923 | 2691 | 91.4% | 4245 | 3882 | | | | 91.6% | 974 | 892 | 91.7% | 1248 | 1144 | | | | | | |
| 高松市立みんなの病院 | 300以上 | 88.4% | 6121 | 5414 | 87.2% | 5458 | 4757 | 90.4% | 6023 | 5443 | 89.2% | 3033 | 2704 | 86.9% | 1523 | 1323 | 89.5% | 1473 | 1318 | 88.7% | 1543 | 1368 | 89.7% | 1490 | 1336 |
| さぬき市民病院 | 200未満 | 90.3% | 2416 | 2181 | 90.6% | 2263 | 2050 | 90.6% | 2565 | 2325 | 90.3% | 1135 | 1025 | 89.9% | 615 | 553 | 90.4% | 643 | 581 | 89.6% | 608 | 545 | 91.1% | 527 | 480 |
| 三豊総合病院 | 400以上 | 75.1% | 8826 | 6630 | * 147.4% | 1931 | 2847 | 77.5% | 3924 | 3043 | 89.1% | 3724 | 3318 | 71.9% | 2063 | 1484 | 83.8% | 1861 | 1559 | 89.3% | 1844 | 1646 | 88.9% | 1880 | 1672 |
| 愛媛県立中央病院 | 600以上 | 92.3% | 17825 | 16448 | 89.5% | 15605 | 13974 | 89.6% | 15380 | 13777 | 87.9% | 7882 | 6928 | 89.9% | 4240 | 3812 | 89.6% | 3748 | 3359 | 88.3% | 3890 | 3436 | 87.5% | 3992 | 3492 |
| 西予市立野村病院 | 200未満 | 90.4% | 1111 | 1004 | 82.8% | 932 | 772 | 84.6% | 985 | 833 | 89.1% | 432 | 385 | 83.7% | 258 | 216 | 81.6% | 228 | 186 | 87.2% | 203 | 177 | 90.8% | 229 | 208 |
| 高知県立あき総合病院 | 200以上 | 82.9% | 754 | 625 | * 13.5% | 7622 | 1032 | 81.1% | 620 | 503 | | | | | | | | | | | | | | | |
| 福岡県立精神医療センター太宰府病院 | 300以上 | 88.7% | 798 | 708 | 91.4% | 638 | 583 | 91.6% | 657 | 602 | * 58.9% | 482 | 284 | 95.5% | 154 | 147 | 92.0% | 174 | 160 | * 44.2% | 328 | 145 | 90.3% | 154 | 139 |
| 福岡市民病院 | 200以上 | 79.1% | 4433 | 3506 | 76.6% | 3946 | 3024 | 80.4% | 2950 | 2373 | 84.5% | 1990 | 1682 | 78.1% | 982 | 767 | 92.2% | 964 | 889 | 92.2% | 964 | 889 | 77.3% | 1026 | 793 |
| 大牟田市立病院 | 300以上 | 86.6% | 7455 | 6457 | 86.3% | 6219 | 5367 | 93.8% | 6308 | 5919 | 99.0% | 3271 | 3237 | 94.0% | 1640 | 1541 | 96.8% | 1539 | 1489 | 99.6% | 1574 | 1567 | 98.4% | 1697 | 1670 |
| 田川市立病院 | 300以上 | 91.5% | 4027 | 3685 | 88.0% | 2601 | 2288 | 89.0% | 3337 | 2969 | 87.6% | 1562 | 1369 | 87.8% | 932 | 818 | 87.4% | 715 | 625 | 89.2% | 861 | 768 | 85.7% | 701 | 601 |
| 筑後市立病院 | 200以上 | 82.2% | 3773 | 3101 | | | | 83.4% | 3592 | 2995 | 86.2% | 1648 | 1421 | 85.8% | 995 | 854 | 83.1% | 850 | 706 | 85.9% | 858 | 737 | 86.6% | 790 | 684 |
| 公立八女総合病院 | 300以上 | | | | | | | 87.1% | 3942 | 3435 | 85.6% | 1964 | 1682 | 88.6% | 1023 | 906 | 85.2% | 907 | 773 | 84.6% | 953 | 806 | 86.6% | 1011 | 876 |
| 佐賀県医療センター好生館 | 400以上 | 86.0% | 12681 | 10910 | 84.2% | 10599 | 8926 | 86.4% | 11445 | 9891 | 87.8% | 6347 | 5573 | 85.3% | 2963 | 2526 | 89.3% | 2672 | 2387 | 88.2% | 3023 | 2667 | 87.4% | 3324 | 2906 |
| 長崎県精神医療センター | 2 | | | | | | | | | | | | | | | | | | | | | | | | |