

## 一般17

## クリニカルパス使用率(患者数)

$$\text{クリニカルパス使用率(患者数)} = \frac{\text{パス新規適用患者数}}{\text{新入院患者数}}$$

クリニカルパス使用率(患者数)とは パスとは良質な医療を効率的、かつ安全、適正に提供するための手段として開発された診療計画表をいいます。(厚生労働省WEBより抜粋)。入院患者さんに対し、パスが適応された割合を表しています。

指標の説明 主な診療に先だって計画が行われるため、患者さんは事前の説明が受けやすくなります。しかし、まれな疾患や病状などではあらかじめ計画を立てることが出来ないためパスを利用することは困難です。このような疾患を多く診療している医療機関は使用率が低くなる場合があります。また、重症患者さんが多い病院も病状が一定でないため使用率が低くなる場合があります。診療計画表にはパス以外にも抗がん剤治療計画などがありますが、今回の調査では含まれておりません。病院によってパスの運用等が異なることがあり、100%を超える場合には除外フラグ(\*)をつけ、平均値等から省いています。平成28年度より分子は重複を含まないよう変更しています。より高い値を目指しています。(測定方法は具体例の図を参照)

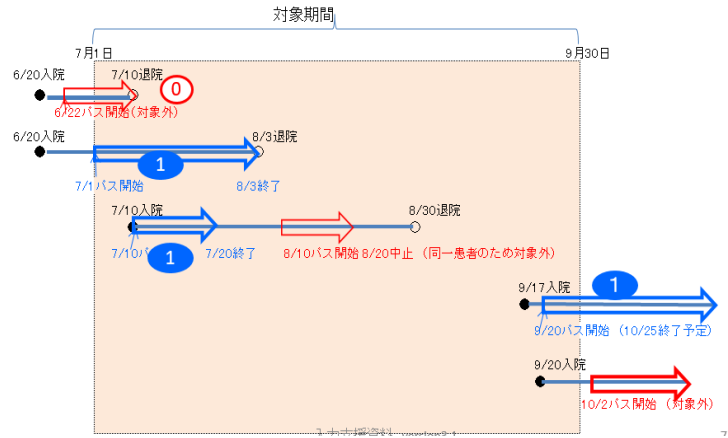
計算について	参考としたガイドライン等	なし
	データ除外	なし
	補正などの計算方法	なし
	データ基準日	2022年10月25日

具体例

## 193: パス新規適用患者数 194: パス新規適用患者数【精神科再掲】

調査期間に開始されたパス数をカウントする。  
同一患者同一入院期間は最初の1回のみカウントする。  
下図では、青数字合計の 3 となる。

補足説明図

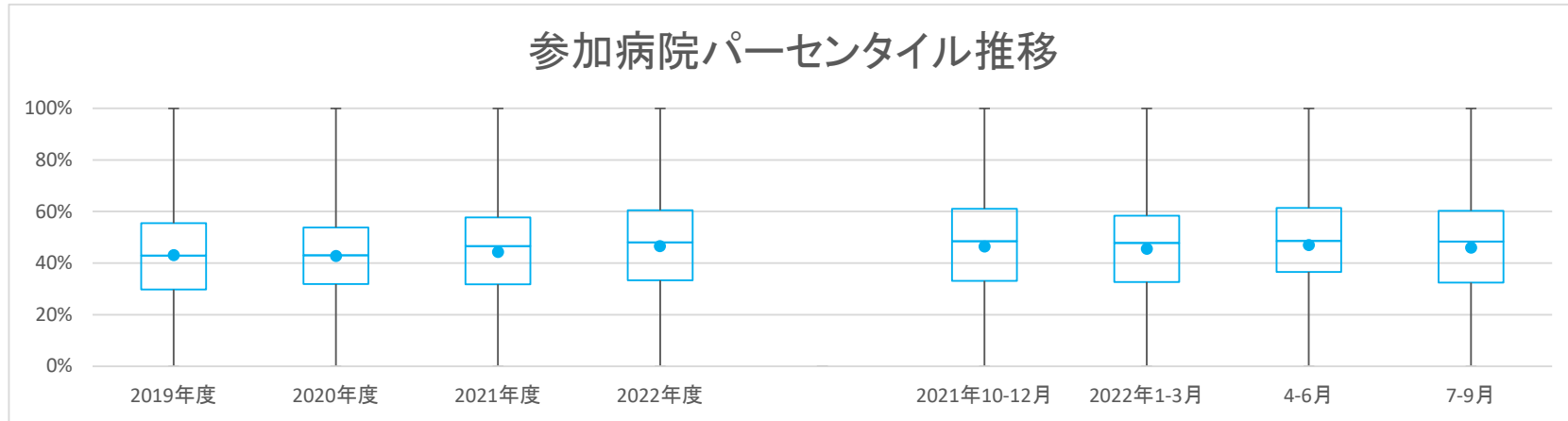


一般17

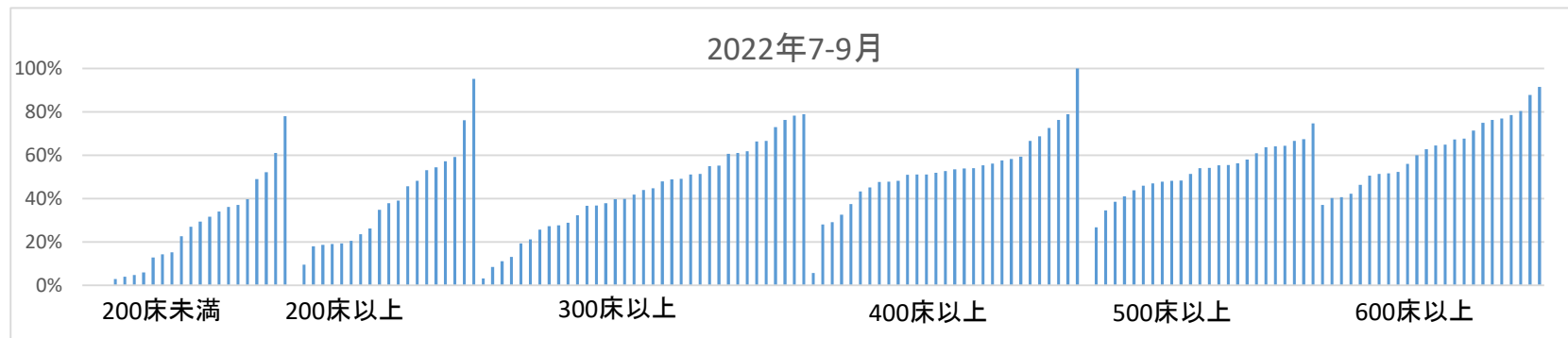
クリニカルパス使用率(患者数)

データのまとめ	対象病院群	精神科標榜なし、総合病院精神科無床、総合病院精神科有床、精神科単科							
	調査期間	2019年度	2020年度	2021年度	2022年度	2021年10-12月	2022年1-3月	4-6月	7-9月
データ登録病院数		158	164	171	161	161	159	157	155
分母合計		1251614	1148197	1241883	604763	313840	298026	304812	299951
75パーセンタイル		55.5%	53.9%	57.7%	60.5%	61.1%	58.4%	61.3%	60.3%
中央値		42.9%	43.0%	46.6%	48.1%	48.5%	47.8%	48.6%	48.4%
25パーセンタイル		29.8%	31.9%	31.8%	33.3%	33.2%	32.7%	36.6%	32.4%
平均値		43.1%	42.8%	44.4%	46.5%	46.4%	45.6%	47.0%	46.0%
平均値(0を除く)		43.9%	44.2%	46.2%	47.7%	48.2%	47.4%	48.5%	47.5%

【時系列】 ●は平均値、他は上方から最大値、75パーセンタイル値、中央値、25パーセンタイル値、最小値 (2014年7月開始)



【直近データ分布】



医療の質の評価・公表等推進事業

一般17

クリニカルパス使用率(患者数)

(空白):該当なし、有効な登録数値なし、結果数値表示対象外

(\*)全体集計より除外

病院名	許可病床数	2019年度			2020年度			2021年度			2022年度			2021年10-12月			2022年1-3月			4-6月			7-9月		
		* 指標値	分母	分子	* 指標値	分母	分子	* 指標値	分母	分子	* 指標値	分母	分子	* 指標値	分母	分子	* 指標値	分母	分子	* 指標値	分母	分子	* 指標値	分母	分子
市立旭川病院	400以上	28.8%	6995	2015	31.6%	6307	1996	30.9%	5943	1834	31.1%	2881	897	33.2%	1484	492	29.7%	1414	420	29.6%	1427	423	32.6%	1454	474
小樽市立病院	300以上				49.2%	4215	2074	56.8%	6378	3620	56.0%	3513	1968	59.2%	1729	1024	54.6%	1570	857	57.0%	1816	1035	55.0%	1697	933
市立釧路総合病院	600以上	44.7%	12647	5657	48.9%	10842	5302	52.9%	11517	6087	55.4%	5783	3201	52.3%	3111	1627	55.0%	2775	1525	54.7%	2780	1520	56.0%	3003	1681
砂川市立病院	400以上	46.4%	9398	4357	46.7%	8781	4172	45.7%	8986	4110	45.0%	4156	1871	47.0%	2383	1120	45.0%	2218	999	44.9%	2336	1050	44.1%	1820	821
市立千歳市民病院	200未満	56.0%	5804	3249	55.5%	4459	2404	56.7%	5077	2880	54.1%	2455	1329	58.3%	1368	797	54.2%	1254	680	55.9%	1317	736	52.1%	1138	593
苫小牧市立病院	300以上	68.5%	9391	6435	67.2%	7385	4966	72.3%	7226	5227	78.0%	3653	2850	76.2%	1827	1393	71.0%	1894	1344	77.7%	1743	1355	78.3%	1910	1495
名寄市立総合病院	300以上	34.6%	7412	2567	33.9%	6168	2088	33.2%	6115	2028	30.5%	2841	866	33.2%	1706	566	30.0%	1295	388	33.2%	1436	477	27.7%	1405	389
青森県立中央病院	600以上	44.5%	15737	6998	42.2%	14603	6161	43.6%	13959	6090	40.3%	6798	2742	45.1%	3527	1589	40.9%	3483	1426	40.4%	3582	1448	40.2%	3216	1294
青森市民病院	400以上				52.9%	6236	3300	53.0%	6885	3648	51.9%	2961	1538	54.9%	1739	955	47.8%	1662	795	52.8%	1504	794	51.1%	1457	744
つがる総合病院	400以上	27.7%	5882	1627	31.3%	7202	2251	30.8%	3434	1057	31.0%	3472	1076							32.7%	1786	584	29.2%	1686	492
十和田市立中央病院	300以上	24.1%	6786	1636	34.1%	5874	2004	34.9%	6003	2094	39.0%	2542	991	37.9%	1420	538	31.2%	1486	463	40.9%	1368	560	36.7%	1174	431
八戸市立市民病院	600以上	39.6%	12821	5074	40.1%	12092	4849	38.7%	9872	3822	37.0%	3395	1257				38.9%	3387	1318				37.0%	3395	1257
岩手県立磐井病院	300以上							65.7%	8013	5264	68.1%	3838	2613	68.3%	2051	1401	68.3%	2052	1402	69.8%	1887	1318	66.4%	1951	1295
岩手県立大船渡病院	400以上				49.7%	5189	2580	74.5%	5408	4030	76.5%	2799	2141	74.8%	1414	1058	74.5%	1374	1024	76.7%	1402	1075	76.3%	1397	1066
岩手県立久慈病院	300以上	34.9%	4186	1460	39.5%	3989	1574	41.9%	4356	1823	47.3%	2027	959	42.0%	1107	465	47.2%	1031	487	46.8%	1070	501	47.9%	957	458
岩手県立中央病院	600以上	79.2%	16536	13103	78.3%	14830	11608	73.4%	15767	11572	76.1%	7541	5740	76.7%	4202	3224	74.5%	3682	2742	74.0%	3951	2922	78.5%	3590	2818
岩手県立南光病院	300以上	20.1%	443	89	24.2%	388	94	14.7%	435	64	15.1%	179	27	8.3%	96	8	17.7%	96	17	19.1%	89	17	11.1%	90	10
岩手県立中部病院	400以上				70.9%	10707	7590	73.6%	5061	3727	73.6%	5061	3727	70.3%	2679	1882	74.3%	2516	1869	74.8%	2462	1841	72.6%	2599	1886
宮城県立精神医療センター	200以上	0.0%	498	0	0.0%	536	0	0.0%	552	0	63.0%	138	87	0.0%	135	0	0.0%	117	0	63.0%	138	87			
大崎市民病院	500以上	53.4%	14045	7507	54.3%	13481	7317	56.5%	13598	7688	56.8%	6710	3810	57.1%	3484	1988	57.7%	3399	1962	58.1%	3394	1973	55.4%	3316	1837
公立刈田総合病院	200以上	27.7%	2619	725	30.7%	1661	510																		
栗原市立栗原中央病院	300以上	24.4%	4040	986	24.8%	3936	978	26.8%	4210	1127	26.5%	1986	527	31.7%	1044	331	27.4%	1082	296	25.8%	998	257	27.3%	988	270
みやぎ県南中核病院	300以上	45.8%	8090	3707	50.1%	7443	3732	59.0%	7751	4572	66.6%	1974	1315	55.4%	1991	1103	68.9%	2002	1379	66.6%	1974	1315			
秋田県立リハビリテーション・精神医療センター	300以上	1.6%	998	16	1.7%	985	17	0.5%	981	5	2.9%	444	13	0.8%	248	2	0.4%	230	1	2.7%	224	6	3.2%	220	7
市立秋田総合病院	400以上	53.1%	8634	4588	49.2%	6733	3311	54.9%	7712	4237	57.6%	3529	2032	53.1%	1937	1028	57.1%	1893	1080	57.5%	1818	1046	57.6%	1711	986
大館市立総合病院	400以上	39.4%	7518	2964	42.5%	6733	2861	47.9%	7070	3386	55.3%	3314	1831	50.5%	1840	929	53.9%	1679	905	56.7%	1843	1045	53.4%	1471	786
市立横手病院	200以上	41.2%	4602	1895	45.8%	4204	1925	47.2%	4415	2083	41.2%	2136	880	50.5%	1099	555	45.4%	1140	518	43.5%	1041	453	39.0%	1095	427
市立大森病院	200未満	14.9%	1112	166	14.4%	784	113	11.5%	1078	124	14.4%	619	89	13.7%	284	39	8.1%	260	21	13.4%	298	40	15.3%	321	49
山形県立河北病院	200未満	26.9%	509	137																					
山形県立中央病院	600以上	60.5%	15822	9565	60.9%	12853	7829	66.3%	13046	8647	69.9%	6589	4607	66.6%	3300	2198	69.4%	3323	2306	68.4%	3248	2223	71.4%	3341	2384
山形県立こころの医療センター	200以上	36.6%	541	198	42.6%	378	161																		
日本海総合病院	600以上	60.4%	16278	9829	63.1%	14644	9246	67.7%	15143	10259	67.7%	7317	4957	66.9%	3752	2509	69.9%	3749	2621	68.2%	3661	2498	67.3%	3656	2459
寒河江市立病院	200未満				1.8%	992	18	2.7%	448	12				3.0%	232	7	1.2%	249	3	2.5%	240	6	2.9%	208	6
山形市立病院済生館	500以上	63.3%	11691	7406	66.5%	10188	6778	70.5%	11030	7778	65.9%	5277	3479	67.9%	2611	1772	63.3%	2799	1772	65.1%	2530	1648	66.7%	2747	1831
北村山公立病院	300以上	21.2%	3925	834	21.1%	3605	761	21.2%	3531	749				23.0%	918	211	22.9%	902	207						
公立岩瀬病院	200以上				40.3%	4353	1755	42.4%	4674	1980	50.0%	2175	1088	44.9%	1036	465	51.8%	1192	618	46.8%	1076	504	53.1%	1099	584
公立藤田総合病院	300以上	56.4%	3333	1881	56.6%	3986	2256	55.6%	4562	2536	62.3%	2080	1296	61.3%	1090	668	64.2%	1069	686	63.4%	1116	708	61.0%	964	588
茨城県立中央病院	500以上	49.7%	10835	5390	76.2%	8895	6777	58.1%	9195	5344	51.1%	4506	2304	53.4%	2349	1255	58.4%	2244	1311	48.4%	2322	1125	54.0%	2184	1179
茨城県立こころの医療センター	500以上	14.4%	841	121	8.9%	902	80	16.3%	779	127	2.4%	381	9	5.5%	201	11	45.9%	159	73	4.3%	208	9	0.0%	173	0
北茨城市立病院	200未満				0.0%	1872	0	0.0%	894	0				0.0%	492	0	0.0%	487	0	0.0%	436	0	0.0%	458	0
栃木県立岡本台病院	200以上				0.0%	109	0																		
栃木県立リハビリテーションセンター	200未満	15.2%	623	95																					
群馬県立心臓血管センター	200未満	88.1%	4953	4364	81.5%	3525	2872																		
桐生厚生総合病院	400以上										47.5%	3370	1600							43.8%	1699	745	51.2%	1671	855
公立富岡総合病院	300以上	24.2%	6057	1465	27.4%	6966	1910	30.9%	7307	2257	28.8%	1978	570	31.6%	1871	591	30.9%	1888	584				28.8%	1978	570
埼玉県立精神医療センター	200未満	40.8%	655	267	33.0%	449	148	35.0%	629	220	33.2%	349	116	32.0%	172	55	39.2%	148	58	30.0%	190	57	37.1%	159	59
さいたま市立病院	600以上	55.1%	13598	7490	53.6%	13394	7176	79.7%	14329	11425	90.2%	7296	6583	82.9%	3581	2969	90.7%	3465	3143	89.0%	3658	3254	91.5%	3638	3329
春日市立医療センター	300以上	33.2%	6531	2169	33.8%	4195	1419																		
川口市立医療センター	500以上	35.8%	13446	4819	35.1%	11555	4058	38.8%	11853	4602	36.7%	6074	2231	38.0%	3051	1159	38.5%	2877							

医療の質の評価・公表等推進事業

一般17

クリニカルパス使用率(患者数)

(空白):該当なし、有効な登録数値なし、結果数値表示対象外

(\*)全体集計より除外

病院名	許可病床数	2019年度			2020年度			2021年度			2022年度			2021年10-12月			2022年1-3月			4-6月			7-9月		
		* 指標値	分母	分子	* 指標値	分母	分子	* 指標値	分母	分子	* 指標値	分母	分子	* 指標値	分母	分子	* 指標値	分母	分子	* 指標値	分母	分子	* 指標値	分母	分子
静岡県立総合病院	600以上	76.1%	17874	13610	74.7%	16341	12210	75.4%	17001	12820	76.2%	8084	6156	74.7%	4258	3182	74.8%	4271	3196	75.4%	4205	3170	77.0%	3879	2986
静岡市立静岡病院	500以上	26.9%	12415	3344	27.7%	11184	3095	29.9%	11701	3494	38.7%	5869	2270	30.7%	3043	935	30.5%	2888	882	38.8%	2915	1132	38.5%	2954	1138
伊東市市民病院	200以上	35.9%	4274	1533	22.5%	925	208	31.4%	3731	1170				29.1%	980	285	33.6%	836	281						
磐田市立総合病院	500以上	56.0%	12198	6833	53.7%	11600	6232	57.4%	11239	6453	62.7%	5569	3489	56.1%	2906	1630	57.7%	2465	1422	61.3%	2845	1745	64.0%	2724	1744
菊川市立総合病院	200以上	31.1%	3273	1019	29.6%	2921	866	27.9%	2616	731	26.0%	1266	329	27.3%	670	183	30.4%	638	194	25.7%	611	157	26.3%	655	172
公立森町病院	200未満	26.0%	1472	382	31.9%	1358	433	31.5%	1271	400	29.2%	590	172	30.1%	366	110	32.4%	287	93	36.6%	276	101	22.6%	314	71
中東総合医療センター	500以上	53.1%	14167	7529	59.3%	13060	7739	64.7%	13627	8814	72.1%	6569	4734	64.1%	3433	2199	64.1%	3451	2213	69.5%	3320	2309	74.6%	3249	2425
新潟県立精神医療センター	400以上	1.2%	244	3	0.0%	216	0	0.0%	134	0				0.0%	53	0									
市立砺波総合病院	500以上	42.1%	8366	3520																					
富山市立富山市市民病院	500以上	54.7%	10386	5676	42.7%	5235	2236	51.1%	9158	4677				63.8%	2345	1497	52.9%	2289	1212						
石川県立こころの病院	400以上	100.0%	465	465	100.0%	320	320	100.0%	417	417	100.0%	196	196	100.0%	103	103	100.0%	99	99	100.0%	110	110	100.0%	86	86
石川県立中央病院	600以上	48.9%	16273	7963	48.1%	13611	6546	57.2%	12786	7315	60.3%	7047	4246	57.5%	3267	1880	57.1%	3368	1924	57.7%	3493	2015	62.8%	3554	2231
公立羽咋病院	200未満	33.5%	2490	834	34.5%	2202	759	32.9%	2205	726	35.4%	1026	363	39.1%	560	219	31.6%	516	163	34.4%	465	160	36.2%	561	203
公立松任石川中央病院	300以上	38.6%	6916	2671	39.3%	6534	2565	37.5%	4938	1852				43.3%	3469	1501	41.3%	1566	646	42.6%	1753	746	44.0%	1716	755
加賀市医療センター	300以上										46.2%	2402	1109							43.1%	1175	507	49.1%	1227	602
福井県立病院	600以上	60.3%	14812	8930	58.9%	12243	7211	61.1%	13269	8103	60.5%	6928	4189	59.6%	3285	1957	63.9%	3363	2150	60.9%	3480	2121	60.0%	3448	2068
市立敦賀病院	300以上	40.1%	5649	2265	37.6%	5040	1894	33.8%	5610	1894				32.4%	1400	453	36.9%	1359	502						
杉田玄白記念公立小浜病院	400以上	28.8%	4847	1397	29.5%	4584	1351	27.0%	4821	1303	29.4%	2537	746	29.7%	1224	363	25.2%	1007	254	30.7%	1257	386	28.1%	1280	360
長野県立木曾病院	200未満	17.4%	2445	670	19.5%	2128	415	22.0%	2386	525	15.2%	1001	152	26.7%	617	165	22.2%	537	119	16.2%	482	78	14.3%	519	74
長野県立こころの医療センター駒ヶ根	200未満	71.7%	513	368	76.7%	519	398	79.6%	501	399	75.0%	260	195	82.9%	123	102	77.3%	128	99	72.5%	142	103	78.0%	118	92
長野県立信州医療センター	300以上	35.2%	4629	1631	33.0%	4511	1490	36.5%	4302	1569	39.0%	1100	429	39.9%	1112	444	33.2%	1115	370	39.0%	1100	429			
飯田市立病院	400以上	30.9%	10619	3281	34.6%	9627	3332	53.9%	9596	5175	57.7%	4607	2659	61.2%	2469	1511	60.6%	2211	1339	56.3%	2399	1350	59.3%	2208	1309
岡谷市市民病院	200以上	7.8%	4111	322	7.4%	3590	264	8.1%	3850	310	11.7%	1816	213	7.4%	929	69	8.5%	991	84	14.0%	885	124	9.6%	931	89
長野市市民病院	400以上	42.6%	11337	4825	46.2%	10581	4885	47.9%	10774	5159	47.7%	5184	2472	45.9%	2714	1247	46.6%	2678	1248	47.6%	2576	1225	47.8%	2608	1247
松本市立病院	200未満	32.6%	3790	1235	29.5%	2961	874	29.1%	3380	982	29.4%	1625	477	30.6%	772	236	40.5%	852	345	31.7%	804	255	27.0%	821	222
伊那中央病院	300以上	46.7%	9442	4410	48.0%	7840	3762	50.6%	8232	4169	50.3%	4327	2175	48.3%	2078	1004	51.5%	2079	1070	49.2%	2178	1071	51.4%	2149	1104
昭和伊南総合病院	200未満	22.2%	3709	822	28.1%	3483	977	20.8%	3679	765	21.8%	1808	394	24.5%	954	234	20.4%	926	189	24.5%	874	214	19.3%	934	180
国保依田窪病院	300未満	34.0%	1693	575	41.0%	1977	810	38.6%	1921	742	31.1%	890	277	35.3%	516	182	35.0%	509	178	30.5%	423	129	31.7%	467	148
岐阜県総合医療センター	600以上	70.2%	15815	11107	66.9%	13768	9205	68.6%	15029	10307	68.3%	7704	5259	67.3%	3856	2597	65.4%	3736	2444	68.9%	3885	2677	67.6%	3819	2582
大垣市市民病院	600以上	55.5%	20198	11215	58.0%	18668	10835	69.8%	19951	13928	78.0%	9803	7645	70.9%	4904	3476	75.9%	5050	3831	75.6%	4904	3707	80.4%	4899	3938
岐阜市市民病院	500以上	50.1%	10332	5176	51.9%	12909	6696	48.9%	13845	6764	57.4%	6643	3812	53.1%	3595	1909	56.9%	3114	1771	56.8%	3414	1939	58.0%	3229	1873
総合病院中津川市市民病院	300以上	63.6%	6825	4342	55.9%	6454	3610	55.3%	6540	3616	52.4%	3211	1684	57.7%	1594	920	52.0%	1632	849	53.7%	1680	902	51.1%	1531	782
名古屋市立東部医療センター	500以上	21.9%	10902	2387	26.4%	10184	2685	24.1%	11506	2770				27.4%	2744	751	25.2%	3017	761						
春日井市市民病院	500以上	43.3%	14902	6447	43.3%	12480	5401	44.4%	13086	5812	45.4%	6677	3034	47.6%	3210	1528	42.7%	3227	1379	44.9%	3272	1470	45.9%	3405	1564
小牧市市民病院	500以上	54.5%	13543	7386	64.4%	12777	8231	67.1%	12901	8660	68.7%	6309	4337	66.3%	3275	2170	70.5%	3111	2193	70.0%	3201	2241	67.4%	3108	2096
津島市市民病院	300以上										40.0%	2321	929							38.2%	1164	445	41.8%	1157	484
豊橋市市民病院	600以上	52.0%	20726	10783	41.1%	18518	7611	40.1%	19164	7692	42.4%	9650	4094	40.3%	4891	1972	38.8%	4684	1816	44.2%	4886	2158	40.6%	4764	1936
西尾市市民病院	300以上	74.7%	5765	4307	74.6%	5116	3817	73.0%	4056	2959	73.3%	2686	1968				74.6%	1260	940	73.5%	1349	992	73.0%	1337	976
碧南市市民病院	300以上				38.2%	1900	726	48.1%	1398	672				48.1%	1398	672									
公立西知多総合病院	400以上	44.2%	8725	3858	40.8%	8312	3391	46.4%	8416	3909	46.8%	4340	2029	47.3%	2192	1037	48.6%	2005	974	45.3%	2179	988	48.2%	2161	1041
公立陶生病院	600以上				50.2%	14793	7432	68.8%	15518	10670	72.0%	7482	5388	72.4%	3919	2837	73.8%	3865	2853	67.8%	3791	2571	76.3%	3691	2817
三重県立こころの医療センター	300以上	14.6%	562	82	21.1%	394	83	13.9%	532	74	10.7%	252	27	16.4%	140	23	9.0%	145	13	8.8%	137	12	13.0%	115	15
名張市立病院	200以上							19.5%	1834	358															
松阪市市民病院	300以上	46.9%	6902	3238	42.4%	6131	2597	46.7%	6090	2842	48.7%	2886	1405	45.5%	1597	726	47.0%	1633	767	48.6%	1460	709	48.8%	1426	696
市立長浜病院	500以上	43.9%	9074	3979	42.7%	7959	3399	43.3%	7848	3401	43.9%	4042	1776	49.7%	1925	956	40.8%	1972	804	44.1%	2013	888	43.8%	2029	888
彦根市立病院	400以上	48.4%	9129	4416	51.4%	8200	4212	53.1%	8939	4743	55.7%	4328	2411	51.5%	2218	1143	56.0%	2147	1202	56.1%	2208	1239	55.3%	2120	1172
公立甲賀病院	400以上	40.3%	1730	698	40.3%	6525	2627	41.8%	6715	2808	54.2%	3381	1832	45.9%	1641	754	44.7%	1779	796	54.5%	1639	894	53.8%	1742	938
京都府立洛南病院	200以上	33.0%	824	272	25.5%	6																			

医療の質の評価・公表等推進事業

一般17

クリニカルパス利用率(患者数)

(空白):該当なし、有効な登録数値なし、結果数値表示対象外

(\*)全体集計より除外

病院名	2019年度			2020年度			2021年度			2022年度			2021年10-12月			2022年1-3月			4-6月			7-9月		
	許可病床数	* 指標値	分母 分子	* 指標値	分母 分子	* 指標値	分母 分子	* 指標値	分母 分子	* 指標値	分母 分子	* 指標値	分母 分子	* 指標値	分母 分子	* 指標値	分母 分子	* 指標値	分母 分子	* 指標値	分母 分子	* 指標値	分母 分子	
三田市民病院	300以上	59.0%	8188 4834	60.8%	7411 4504	63.9%	7490 4785	62.3%	3728 2323	64.9%	1928 1251	62.9%	1844 1159	62.8%	1872 1175	61.9%	1856 1148							
西宮市立中央病院	200以上	35.8%	3961 1419	43.8%	3684 1612	43.7%	4053 1772	46.9%	1939 909	48.4%	1013 490	44.5%	1002 446	48.0%	981 471	45.7%	958 438							
西脇市立西脇病院	300以上			38.6%	3009 1162	33.6%	5960 2000	33.3%	2814 937	38.4%	1512 580	39.5%	1397 552	34.2%	1488 509	32.3%	1326 428							
奈良県総合医療センター	500以上	41.9%	12557 5259	41.4%	11158 4620	44.8%	11479 5142	46.8%	5898 2761	46.0%	2873 1321	47.3%	2752 1301	45.8%	2924 1339	47.8%	2974 1422							
南奈良総合医療センター	200以上	26.3%	5847 1535	26.2%	5279 1384			25.1%	2678 672					26.6%	1355 361	23.5%	1323 311							
大和高田市立病院	300以上	52.2%	6574 3434	57.7%	5879 3393																			
国保中央病院	200以上	69.7%	3135 2186			60.4%	2865 1731	58.3%	1315 767	64.4%	682 439	48.3%	598 289	57.4%	603 346	59.1%	712 421							
橋本市立病院	300以上	34.5%	5919 2043	36.1%	5416 1956	34.4%	2954 1016																	
鳥取県立厚生病院	300以上	48.1%	6583 3165	49.3%	6196 3054	45.4%	4830 2195	44.1%	3076 1356	45.7%	1587 726	46.8%	1573 736	43.5%	1576 685	44.7%	1500 671							
島根県立こころの医療センター	200以上			0.0%	126 0	0.0%	299 0	0.0%	130 0	0.0%	81 0	0.0%	67 0	0.0%	72 0	0.0%	58 0							
島根県立中央病院	500以上	37.4%	12896 4821	43.7%	12128 5304	48.7%	12894 6274	53.4%	6382 3411	49.1%	3104 1524	48.1%	3090 1487	51.4%	3164 1625	55.5%	3218 1786							
松江市立病院	400以上							48.8%	1972 963					48.8%	1972 963									
安来市立病院	200未満	11.6%	1364 158	11.2%	813 91																			
隠岐広域連立立隠岐島前病院	200未満	0.0%	608 0	0.0%	498 0	0.0%	422 0	0.0%	206 0	0.0%	147 0	0.0%	133 0	0.0%	107 0	0.0%	99 0							
岡山県精神科医療センター	200以上	79.1%	1238 979	69.5%	1424 989	60.7%	1636 993	64.1%	398 255	62.0%	432 268	60.1%	414 249	64.1%	398 255									
瀬戸内市立瀬戸内市民病院	200未満	11.5%	1396 161	12.6%	1293 163	12.7%	1166 148	15.7%	586 92	11.3%	292 33	14.7%	272 40	18.5%	297 55	12.8%	289 37							
県立広島病院	600以上	44.5%	16825 7486	45.5%	15461 7036	48.0%	15895 7631	50.5%	8269 4174	46.6%	3992 1860	50.2%	4156 2088	49.6%	4003 1985	51.3%	4266 2189							
広島市立安佐市民病院	400以上	57.1%	15624 8919	53.6%	13671 7322	49.2%	14004 6888	46.8%	6981 3266	48.6%	3520 1710	50.7%	3434 1741	39.7%	3153 1251	52.6%	3828 2015							
広島市立広島市民病院	600以上	50.3%	5281 2656	50.5%	4331 2186	48.9%	19458 9522	47.8%	9787 4677	50.0%	5067 2531	47.9%	4729 2267	45.1%	4988 2248	50.6%	4799 2429							
尾道市立市民病院	200以上							19.7%	2267 446					20.5%	1022 209	19.0%	1245 237							
福山市立病院	500以上	51.6%	13548 6984	50.3%	12441 6257	52.6%	12962 6817	55.0%	6332 3481	52.3%	3272 1712	54.0%	3200 1729	53.8%	3237 1741	56.2%	3095 1740							
市立三次中央病院	300以上	42.6%	6823 2910	48.4%	4927 2384	46.1%	3197 1473																	
安芸太田病院	200未満			4.9%	895 44	5.3%	399 21			5.7%	245 14	4.1%	197 8	5.8%	190 11	4.8%	209 10							
山口県立こころの医療センター	200未満	3.8%	422 16	3.0%	371 11	4.1%	419 17	4.6%	216 10	4.4%	91 4	4.8%	105 5	5.3%	114 6	3.9%	102 4							
山口県立総合医療センター	500以上	36.3%	10938 3970	37.8%	10251 3878	40.2%	9902 3978	41.7%	5343 2230	41.7%	2714 1133	33.0%	1831 605	42.4%	2654 1126	41.1%	2689 1104							
徳島県立中央病院	400以上	45.7%	8854 4045	50.7%	7650 3876	50.4%	9121 4598	51.3%	4899 2514	45.5%	2418 1099	54.2%	2393 1298	51.6%	2637 1361	51.0%	2262 1153							
徳島県立三好病院	200以上	18.3%	874 160	33.2%	753 250	32.1%	2925 940	34.0%	1216 413	39.1%	690 270	39.0%	700 273	30.7%	667 205	37.9%	549 208							
香川県立白鳥病院	200未満	47.1%	1899 894	38.8%	1819 705	41.1%	1885 774	36.4%	844 307	48.0%	460 221	40.3%	496 200	38.5%	439 169	34.1%	405 138							
香川県立中央病院	500以上	55.9%	13996 7826	51.1%	12147 6209	55.6%	13197 7341	55.6%	6235 3469	56.0%	3433 1921	56.2%	3322 1868	56.9%	3303 1880	54.2%	2932 1589							
香川県立丸亀病院	200以上	89.3%	140 125	87.9%	157 138	80.0%	140 112	78.6%	98 77	94.9%	39 37	60.6%	33 20	80.4%	56 45	76.2%	42 32							
坂出市立病院	200未満	29.4%	4582 1346	30.3%	2983 903	28.4%	4355 1238			34.4%	974 335	24.5%	1327 325											
高松市立みんなの病院	300以上	31.9%	6349 2027	36.9%	5658 2090	38.8%	6249 2425	37.4%	3123 1169	40.1%	1540 617	39.0%	1589 619	38.0%	1555 591	36.9%	1568 578							
さぬき市民病院	200未満	17.1%	2557 437	14.5%	2421 350	23.9%	2717 650	26.4%	1199 316	22.2%	618 137	34.0%	717 244	23.8%	647 154	29.3%	552 162							
三豊総合病院	400以上	53.1%	9193 4884	50.0%	4098 2049	58.6%	4200 2460	57.3%	3958 2267	54.1%	2133 1154	63.2%	2067 1306	56.3%	1932 1088	58.2%	2026 1179							
愛媛県立中央病院	600以上	47.5%	18262 8678	46.5%	15972 7423	45.6%	15707 7170	46.3%	8036 3720	47.2%	4163 1965	44.5%	4025 1791	46.3%	3988 1845	46.3%	4048 1875							
西予市立野村病院	200未満	0.2%	1228 3	0.7%	1080 8	0.2%	1076 2	3.1%	491 15	0.0%	279 0	0.0%	242 0	0.0%	241 0	6.0%	250 15							
高知県立あき総合病院	200以上	38.4%	826 317	43.8%	1522 666	34.3%	674 231																	
福岡県立精神医療センター太宰府病院	300以上	41.9%	794 333	59.0%	632 373	61.6%	654 403	28.2%	316 89	61.1%	149 91	58.3%	175 102	49.7%	151 75	8.5%	165 14							
福岡市民病院	200以上	59.8%	4510 2699	34.6%	4026 1394	45.7%	2982 1364	48.8%	2023 987	66.0%	972 642	49.5%	984 487	48.1%	1039 500									
大牟田市立病院	300以上	66.2%	7696 5096	68.0%	6399 4349	67.6%	6535 4420	68.8%	3350 2306	69.3%	1607 1114	68.9%	1710 1179	71.3%	1602 1143	66.5%	1748 1163							
田川市立病院	300以上	40.5%	4392 1778	38.3%	2710 1039	46.5%	3569 1661	41.2%	1670 688	44.7%	971 434	45.5%	793 361	42.3%	928 393	39.8%	742 295							
筑後市立病院	200以上	36.4%	3868 1408			46.6%	3714 1731	52.3%	1681 879	49.4%	998 493	51.7%	924 478	50.3%	873 439	54.5%	808 440							
公立八女総合病院	300以上			36.8%	4190 1541	38.4%	2063 793	36.3%	1031 374	34.5%	1008 348	39.0%	1000 390	37.9%	1063 403									
佐賀県医療センター好生館	400以上	55.3%	13344 7376	59.7%	11101 6632	57.5%	12493 7182	70.1%	6701 4700	59.4%	3053 1815	54.6%	3192 1742	71.6%	3271 2341	68.8%	3430 2359							
長崎県精神医療センター	200未満	45.6%	316 144	51.3%	308 158	68.5%	232 159	39.7%	73 29	64.9%	74 48			39.7%	73 29									
長崎みなとメディカルセンター	500以上	56.0%	12127 6791	62.4%	8069 5033	49.8%	9453 4706	48.1%	4038 1941	53.9%	2708 1460	44.9%	1939 870	49.0%	2153 1054	47.1%	1885 887							
長崎県対馬病院	200以上			23.8%	3535 841	20.4%	3478 711	22.6%	1734 392	18.1%	908 164	19.7%	841 166	24.7%	880 217	20.5%	854 175							
荒尾市民病院	200以上	17.6%	4070 718	17.3%	3795 656	19.2%	3753 720	21.0%	2008 421	20.3%	943 191	21.5%	1014 218	23.3%	994 232	18.6%	1014 189							
大分県立病院	600以上	53.4%	13641 7290	58.5%	12663 7406	63.8%	12170 7761	65.0%	5986 3892	64.0%	3038 1944	62.8%	2938 1845	65.5%	2942 1928	64.5%	3044 1964							
中津市立中津市民病院	200以上			34.5%	7462 2572	36.2%	7964 2881	37.9%	4370 1655	39.1%	1916 749	38.4%	1991 764	41.1%	2123 872	34.8%	2247 783							
宮崎県立宮崎病院	500以上	55.3%	11158 6168	48.3%	8824 4259	48.2%	9612 4635	48.5%	5301 2571	54.2%	2470 1338	46.5%	2313 1075	48.6%	2659 1293	48.4%	2642 1278							
沖縄県立中部病院	500以上	25.6%	11051 2827	26.9%	11853 3190	26.2%	8582 2249	24.4%	5737 1401	28.0%	3020 847	22.3%	3003 669	26.8%	2734 732									
沖縄県立宮古病院	200以上	23.6%	5367 1268	26.8%	3562 954	27.8%	5042 1402	20.7%	2345 486	31.1%	1300 404	31.2%	1236 386	23.4%	1181 276	18.0%	1164 210							