

令和5年1月19日(木)	資料9
令和4年度地域・職域連携推進関係者会議	

HITACHI
Inspire the Next

地域・職域ネットワークについて (職域側として)

管理課 課長 青木 孝文

日立Astemo精工株式会社

2023年1月19日

Astemo

CONFIDENTIAL

-
1. 会社概要
 2. 地域・職域ネットワークについて
 3. 最後に

1. 会社概要

2. 地域・職域ネットワークについて

3. 最後に



商号

日立Astemo精工株式会社

事業内容

自動車精密部品及び一般機械加工

代表者

代表取締役 真壁 政好

設立

1973年7月12日

所在地

神奈川県秦野市平沢182-2

資本金

2,000万円

株主

日立Astemo株式会社：100%

従業員数

88名（2023年1月1日）



SUSTAINABLE DEVELOPMENT GOALS

3 すべての人に
健康と福祉を



健康経営優良法人に認定

当社では、生活習慣病の予防対策や感染症予防対策など、従業員の健康増進・いきいき働ける職場づくりに向けた様々な取り組みが評価され、「健康経営優良法人2022」に認定されています。



2022
健康経営優良法人
Health and productivity

交通安全普及活動

市内で行われる交通事故防止キャンペーンに積極的に参加し、高齢者と子どもの交通事故防止や交通マナーの向上などを呼びかけ、交通安全普及活動を行いながら、地域社会貢献活動に取り組んでいます。



5 ジェンダー平等を
実現しよう



障がい者雇用・支援活動

当社では、人の属性（国籍、性別、年齢、障がいなど）にかかわらず、一人ひとりがかけがえのない存在として個性を認め合い尊重し、「障がいのある人が生き生きと働き続けられる会社」を目指し、障がい者雇用に取り組んでいます。また障がい者支援施設の就労支援活動のサポートも行っています。

7 エネルギーをみんなに
そしてクリーンに



太陽光発電による省エネ化

工場の屋上に太陽光パネルを設置し、太陽光発電を行い、再生可能エネルギーの供給による社会貢献活動を行っています。また屋上の遮光により、冷房費の削減による省エネ化も図っています。



-
1. 会社概要
 2. 地域・職域ネットワークについて
 3. 最後に

地域・職域ネットワークに参加することになったきっかけ

2014年に平塚保健福祉事務所秦野センター（当時）の保健師と連携し、「若い世代から働き盛りの健康力アップ事業」として、社内で健康講座を3年間実施。



顔の繋がりができた

保健師に従業員の健康相談（食生活、飲酒）を依頼



気軽に相談できる関係の構築

2018年に保健師から地域・職域ネットワーク（当時勉強会）の参加依頼を受ける

参加するための入口（日頃から参加しやすい関係の構築）も重要な要素

なぜ、地域・職域ネットワークに参加し続けているのか

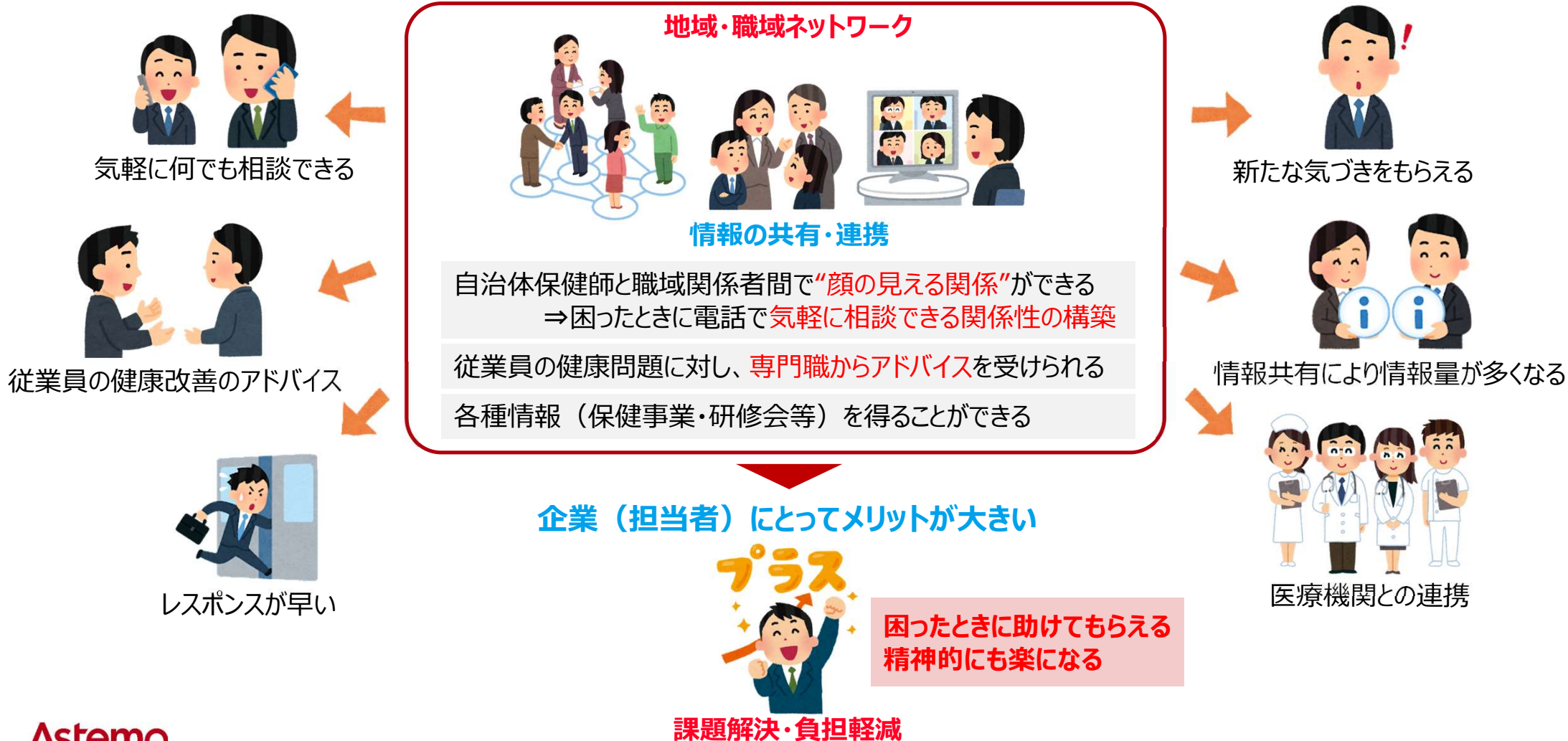
きっかけ 地域・職域ネットワークの情報提供から、健康経営を導入し、認証を取得することができた



- 多様な情報提供の取得（健康・安全・講習会開催情報・従業員の高齢化問題等）
- 健康経営施策のアドバイスや取り組み支援（健康講習会開催・アルコール体質チェック検査等）
- コロナウイルス感染症対策（感染拡大初期の情報不足時の貴重な情報提供）
- ネットワーク参加のメンタルクリニックとの連携により、メンタル不調者とクリニックとの連携スムーズ化
- 企業としても社会貢献活動の一環として協力（健康経営の取り組み事例紹介等）

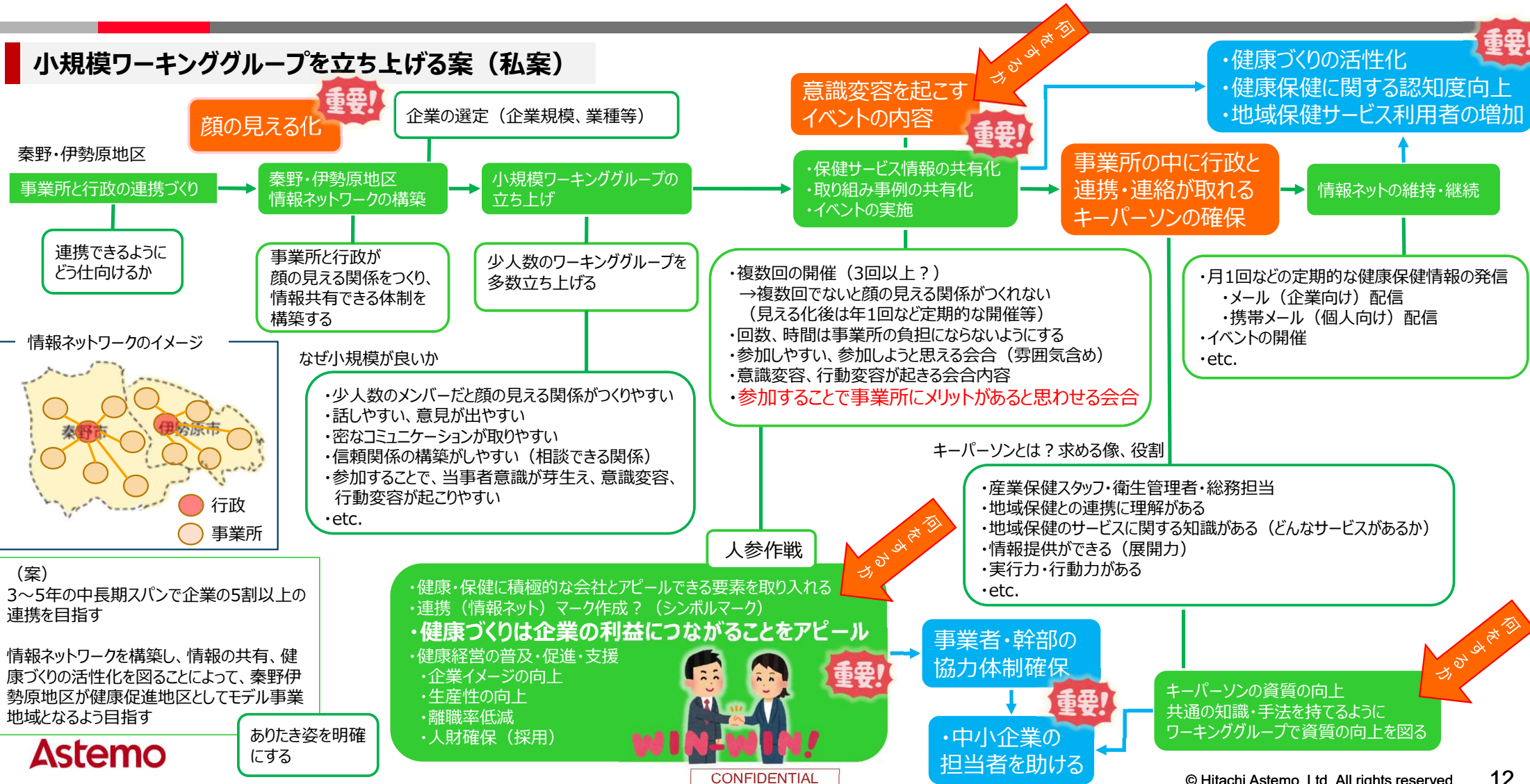


企業として、多様な情報提供・支援・アドバイス等を受けるメリットが大きく、魅力を感じ、継続的に参加



-
1. 会社概要
 2. 地域・職域ネットワークについて
 3. 最後に

小規模ワーキンググループを立ち上げる案（私案）



HITACHI
Inspire the Next