

マークをクリックするとそのページを見ることができます



発生動向総覧  
P.2-9

<第16週>A群溶血性レンサ球菌咽頭炎の定点当たり報告数は2週連続で増加した。過去5年間の同時期の平均と比較してかなり多い / その他最新動向



注目すべき感染症

<今週は該当記事はありません>



感染症関連情報  
P.10

病原体情報 / 海外感染症情報 / その他



速報

<今週は該当記事はありません>



読者のコーナー  
<今週は該当記事は  
ありません>



グラフ総覧(第16週)  
P.11-17



第16週のデータ  
P.18-33



# 発生動向総覧

## <第16週コメント> 4月24日集計分

注意：これは当該週に診断された報告症例の集計です。しかし、迅速に情報還元するために期日を決めて集計を行いますので、当該週に診断された症例の報告が集計の期日以降に届くこともあります。それらについては一部を除いて発生動向総覧では扱いませんが、翌週あるいはそれ以降に、巻末の表の累積数に加えられることになります。

※感染経路、感染原因、感染地域については、確定あるいは推定として記載されていたものを示します。

### ◆全数報告の感染症

#### 1類感染症

報告なし

#### 2類感染症

結核264例

#### 3類感染症

細菌性赤痢4例

菌種：*S. dysenteriae* (A群)1例\_\_感染地域：インド

*S. flexneri* (B群)2例\_\_感染地域：香川県1例、国内(都道府県不明)1例

*S. sonnei* (D群)1例\_\_感染地域：インド

腸管出血性大腸菌感染症39例(有症者19例、うちHUS 1例)

感染地域：国内26例、群馬県/フィリピン1例、国内・国外不明12例

国内の感染地域：埼玉県3例、福岡県3例、大阪府2例、北海道1例、福島県1例、栃木県1例、東京都1例、神奈川県1例、新潟県1例、長野県1例、愛知県1例、兵庫県1例、和歌山県1例、岡山県1例、熊本県1例、大分県1例、鹿児島県1例、国内(都道府県不明)4例

年齢群：4歳(2例)、5歳(1例)、8歳(1例)、9歳(1例)、10代(2例)、20代(11例)、30代(6例)、40代(5例)、50代(7例)、60代(1例)、70代(1例)、90代以上(1例)

血清群・毒素型：O157 VT1・VT2(7例)、O157 VT2(7例)、O26 VT1(3例)、O111 VT1・VT2(2例)、O103 VT1(1例)、O112 VT2(1例)、O128 VT1・VT2(1例)、O145 VT2(1例)、O157 VT1(1例)、O26 VT1・VT2(1例)、O26 VT2(1例)、O8 VT2/O25 VT2(1例)、その他・不明(12例)

累積報告数：406例(有症者237例、うちHUS 3例、死亡なし)

#### 4類感染症

E型肝炎7例

感染地域(感染源)：東京都3例(不明3例)、茨城県1例(イノシシ)、国内(都道府県不明)1例(不明)、国内・国外不明2例(不明2例)

- A型肝炎5例 感染地域：千葉県1例、高知県1例、国内(都道府県不明)1例、  
グアム1例、イタリア/オーストリア/ブラジル1例
- コクシジオイデス症1例 感染地域：米国
- 重症熱性血小板減少症候群7例 感染地域：鹿児島県2例、福岡県1例、長崎県1例、熊本県1例、  
宮崎県1例、国内・国外不明1例  
年齢群：60代(2例)、70代(3例)、80代(2例)
- つつが虫病1例 感染地域：大分県
- 日本紅斑熱3例 感染地域：静岡県1例、三重県1例、長崎県1例
- レジオネラ症21例(肺炎型20例、ポンティアック熱型1例) 感染地域：北海道2例、埼玉県2例、千葉県2例、兵庫県2例、山  
形県1例、栃木県1例、長野県1例、愛知県1例、滋賀  
県1例、京都府1例、奈良県1例、福岡県1例、熊本県  
1例、大分県1例、国内・国外不明3例  
年齢群：40代(1例)、50代(4例)、60代(2例)、70代(7例)、80代  
(5例)、90代以上(2例)  
累積報告数：495例

#### 5類感染症

- アメーバ赤痢11例(腸管アメーバ症9例、腸管外アメーバ症2例) 感染地域：群馬県1例、神奈川県1例、新潟県1例、石川県1例、岐  
阜県1例、京都府1例、大阪府1例、熊本県1例、国内(都  
道府県不明)2例、国内・国外不明1例  
感染経路：性的接触4例(異性間2例、同性間1例、異性間・同性間  
不明1例)、その他・不明7例
- ウイルス性肝炎6例 B型肝炎ウイルス6例\_\_感染経路：性的接触3例(異性間2例、同性  
間1例)、その他・不明3例
- カルバペネム耐性腸内細菌目細菌感染症38例 菌検出検体：尿13例、血液6例、喀痰6例、腹水2例、膿2例、胆汁  
2例、血液/尿1例、血液/便1例、腹水/膿1例、喀痰  
/尿1例、喀痰/便1例、その他2例  
菌種：K. aerogenes 16例、E. cloacae 7例、E. coli 6例、  
K. pneumoniae 5例、その他・不明4例  
感染経路：以前からの保菌16例、手術部位4例、院内感染2例、医  
療器具関連1例、以前からの保菌/医療器具関連1例、  
院内感染/その他・不明1例、その他・不明13例
- 急性弛緩性麻痺1例 エンテロウイルス\_\_年齢群：1歳
- 急性脳炎2例 単純ヘルペスウイルス1型1例\_\_年齢群：90代以上  
肺炎球菌1例\_\_年齢群：50代
- クロイツフェルト・ヤコブ病1例 孤発性プリオン病古典型

劇症型溶血性レンサ球菌感染症35例

年齢群：30代(1例)、40代(1例)、50代(8例.うち1例死亡)、60代(5例.うち1例死亡)、70代(8例)、80代(11例.うち3例死亡)、90代以上(1例.死亡)

後天性免疫不全症候群11例(AIDS 6例、無症候5例)

感染地域：国内8例、中国1例、国内・国外不明2例

感染経路：性的接触7例(異性間1例、同性間4例、異性/同性間2例)、その他1例、不明3例

侵襲性インフルエンザ菌感染症11例(菌検出検体：血液11例)

年齢群：30代(1例)、60代(3例)、80代(6例)、90代以上(1例)

侵襲性髄膜炎菌感染症2例(菌検出検体：血液1例、髄液1例)

感染地域：宮城県1例、国内・国外不明1例

年齢群：50代(1例)、70代(1例)

侵襲性肺炎球菌感染症30例(菌検出検体：血液24例、髄液3例、血液/髄液2例、その他1例)

年齢群：1歳(3例)、20代(1例)、30代(2例)、50代(2例)、60代(5例)、70代(11例)、80代(5例)、90代以上(1例)

水痘(入院例に限る)7例(検査診断例2例、臨床診断例5例)

年齢群：0歳(1例)、2歳(1例)、10代(2例)、20代(1例)、40代(1例)、60代(1例)

感染経路：うち院内感染1例

梅毒185例(早期顕症I期76例、早期顕症II期55例、晩期顕症3例、無症候51例)

累積報告数：3,904例

播種性クリプトコックス症2例

菌検出検体：血液2例

感染地域：埼玉県1例、長野県1例

年齢群：70代(1例)、90代以上(1例)

百日咳14例(うちLAMP法等病原体遺伝子検出なし)

年齢群：1歳(2例)、2歳(1例)、3歳(1例)、5歳(1例)、9歳(1例)、10代(2例)、20代(1例)、30代(1例)、40代(1例)、50代(2例)、80代(1例)

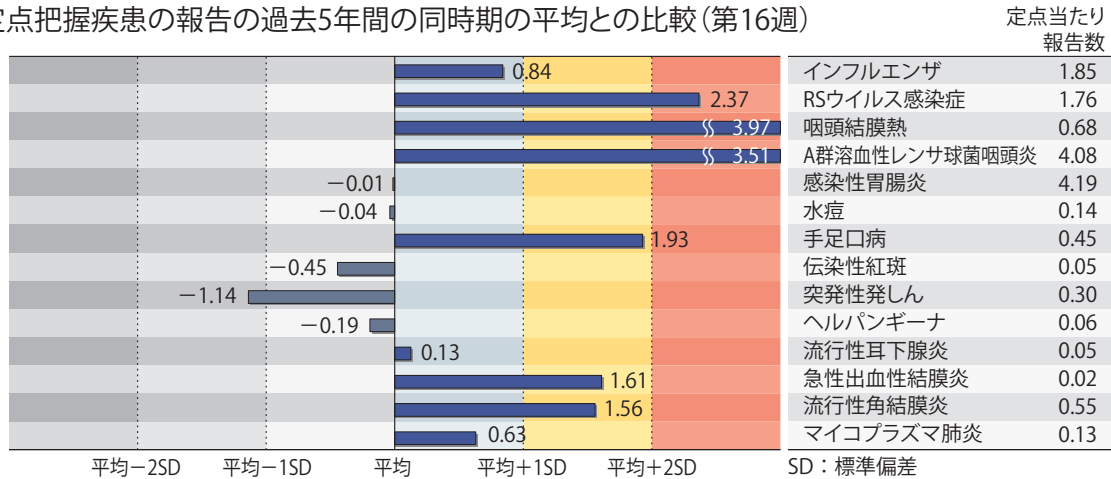
(補) 2023年第16週から2024年第15週までに診断されたものの報告遅れとして、腸管出血性大腸菌感染症3例〔血清群・毒素型：O111 VT1・VT2(1例)、O157 VT1・VT2(1例)、その他・不明(1例)〕、腸チフス1例(感染地域：パキスタン)、つつが虫病2例(感染地域：宮城県1例、鹿児島県1例)、レジオネラ症4例(感染地域：静岡県1例、大阪府1例、香川県1例、国内・国外不明1例)、カルバペネム耐性腸内細菌目細菌感染症8例(菌種：*E. cloacae* 2例、*K. pneumoniae* 2例、その他・不明4例)、急性弛緩性麻痺2例〔病原体不明2例\_\_年齢群：1歳(1例)、7歳(1例)〕、急性脳炎3例〔アデノウイルス/ライノウイルス/エンテロウイルス/パラインフルエンザウイルス1例\_\_年齢群：2歳(死亡). 病原体不明2例\_\_年齢群：6歳(1例)、9歳(1例)〕、劇症型溶血性レンサ球菌感染症11例〔年齢群：30代(3例)、40代(1例.死亡)、50代(3例)、80代(4例.うち3例死亡)〕、侵襲性髄膜炎菌感染症1例(血清群：不明\_\_感染地域：香川県. 年齢群：20代)、梅毒105例(早期顕症I期35例、早期顕症II期42例、晩期顕症4例、無症候24例)、播種性クリプトコックス

症1例(感染地域: 鳥取県. 年齢群: 80代)、バンコマイシン耐性腸球菌感染症1例(遺伝子型: 不明\_\_菌検出検体: 尿)、百日咳9例[うちLAMP法等病原体遺伝子検出4例\_\_年齢群: 0歳(1例)、2歳(1例)、4歳(2例)、7歳(1例)、9歳(1例)、10代(3例)]などの報告があった。

## ◆定点把握の対象となる5類感染症

全国の指定された医療機関(定点)から報告され、疾患により小児科定点(約3,000力所)、インフルエンザ/COVID-19(小児科・内科)定点(約5,000力所)、眼科定点(約600力所)、基幹定点(約500力所)に分かれています。また、定点当たり報告数は、報告数/定点医療機関数です(増減の目安は小数点第3位以下を含む)。

定点把握疾患の報告の過去5年間の同時期の平均との比較(第16週)



当該週と過去5年間の平均(過去5年間の前週、当該週、後週の合計15週間分の平均)との差をグラフ上に表現した。

### インフルエンザ/COVID-19定点報告疾患

インフルエンザの定点当たり報告数は第12週以降減少が続いている。都道府県別の上位3位は山形県(6.49)、新潟県(4.82)、山梨県(4.37)である。基幹定点からのインフルエンザ入院サーベイランスにおける報告数は74例と前週と比較して減少した。都道府県別では38都道府県から報告があり、年齢別では0歳(3例)、1～9歳(29例)、10代(6例)、20代(2例)、30代(2例)、40代(3例)、50代(1例)、60代(6例)、70代(6例)、80歳以上(16例)であった。

新型コロナウイルス感染症の定点当たり報告数は第6週以降減少が続いている。都道府県別の上位3位は岩手県(7.24)、青森県(7.07)、秋田県(6.92)である。基幹定点からの新型コロナウイルス感染症入院サーベイランスにおける報告数は1,487例と前週と比較して減少した。都道府県別では47都道府県から報告があり、年齢別では0歳(43例)、1～9歳(40例)、10代(20例)、20代(24例)、30代(18例)、40代(31例)、50代(70例)、60代(136例)、70代(394例)、80歳以上(711例)であった。

### 小児科定点報告疾患(主なもの)

RSウイルス感染症の定点当たり報告数は第2週以降増加が続いており、過去5年間の同時期(前週、当該週、後週)の平均と比較してかなり多い。都道府県別の上位3位は奈良県(6.09)、大阪府(4.41)、福井県(4.36)である。

咽頭結膜熱の定点当たり報告数は増加し、過去5年間の同時期の平均と比較してかなり多い。都道府県別の上位3位は岩手県(2.80)、鹿児島県(2.24)、富山県(2.18)である。

A群溶血性レンサ球菌咽頭炎の定点当たり報告数は2週連続で増加し、過去5年間の同時期の平均と比較してかなり多い。都道府県別の上位3位は山形県(9.64)、北海道(7.52)、鳥取県(6.89)である。

感染性胃腸炎の定点当たり報告数は2週連続で増加した。都道府県別の上位3位は富山県(11.46)、大分県(8.22)、石川県(7.83)である。

手足口病の定点当たり報告数は第13週以降増加が続いており、過去5年間の同時期の平均と比較してやや多い。都道府県別の上位3位は大分県(3.03)、福井県(2.40)、愛媛県(1.76)である。

伝染性紅斑の定点当たり報告数は2週連続で増加した。都道府県別の上位3位は岩手県(0.30)、東京都(0.19)、神奈川県(0.12)である。

ヘルパンギーナの定点当たり報告数は第12週以降増加が続いている。都道府県別の上位3位は大分県(0.64)、愛媛県(0.62)、群馬県(0.25)である。

流行性耳下腺炎の定点当たり報告数は増加した。都道府県別の上位3位は沖縄県(0.20)、香川県(0.14)、千葉県(0.12)である。

#### 基幹定点報告疾患

マイコプラズマ肺炎の定点当たり報告数は2週連続で増加した。都道府県別の上位3位は沖縄県(1.29)、福井県(0.83)、香川県(0.60)である。

感染性胃腸炎(ロタウイルスに限る)の定点当たり報告は2週連続で増加した。9都道府県から10例報告があり、年齢別では1～4歳(4例)、5～9歳(5例)、70歳以上(1例)であった

## インフルエンザおよび新型コロナウイルス感染症の性別・年齢階級別報告数、前週との比較

2024年第16週

|        | インフルエンザ |      |      | 新型コロナウイルス感染症 |      |      |
|--------|---------|------|------|--------------|------|------|
|        | 報告数     | 報告数  | 報告数  | 報告数          | 報告数  | 報告数  |
|        | 総数      | 男性   | 女性   | 総数           | 男性   | 女性   |
| 総数     | 9105    | 4891 | 4214 | 17937        | 8666 | 9271 |
| 0~5カ月  | 27      | 14   | 13   | 211          | 110  | 101  |
| 6~11カ月 | 109     | 56   | 53   | 400          | 207  | 193  |
| 1歳     | 311     | 171  | 140  | 652          | 349  | 303  |
| 2歳     | 273     | 151  | 122  | 364          | 186  | 178  |
| 3歳     | 390     | 212  | 178  | 404          | 197  | 207  |
| 4歳     | 439     | 237  | 202  | 313          | 169  | 144  |
| 5歳     | 546     | 275  | 271  | 301          | 160  | 141  |
| 6歳     | 687     | 374  | 313  | 232          | 123  | 109  |
| 7歳     | 728     | 427  | 301  | 267          | 150  | 117  |
| 8歳     | 735     | 376  | 359  | 254          | 123  | 131  |
| 9歳     | 636     | 354  | 282  | 239          | 125  | 114  |
| 10~14歳 | 1738    | 981  | 757  | 1347         | 702  | 645  |
| 15~19歳 | 788     | 480  | 308  | 1093         | 565  | 528  |
| 20~29歳 | 402     | 208  | 194  | 1490         | 724  | 766  |
| 30~39歳 | 516     | 210  | 306  | 1580         | 743  | 837  |
| 40~49歳 | 374     | 168  | 206  | 1758         | 753  | 1005 |
| 50~59歳 | 188     | 88   | 100  | 2005         | 886  | 1119 |
| 60~69歳 | 89      | 43   | 46   | 1519         | 697  | 822  |
| 70~79歳 | 62      | 36   | 26   | 1642         | 848  | 794  |
| 80歳~   | 67      | 30   | 37   | 1866         | 849  | 1017 |

2024年第15週(再掲)

|        | インフルエンザ |      |      | 新型コロナウイルス感染症 |      |      |
|--------|---------|------|------|--------------|------|------|
|        | 報告数     | 報告数  | 報告数  | 報告数          | 報告数  | 報告数  |
|        | 総数      | 男性   | 女性   | 総数           | 男性   | 女性   |
| 総数     | 13245   | 6889 | 6356 | 18297        | 8684 | 9613 |
| 0~5カ月  | 56      | 25   | 31   | 233          | 110  | 123  |
| 6~11カ月 | 182     | 109  | 73   | 463          | 224  | 239  |
| 1歳     | 538     | 282  | 256  | 807          | 413  | 394  |
| 2歳     | 530     | 273  | 257  | 448          | 230  | 218  |
| 3歳     | 672     | 353  | 319  | 382          | 192  | 190  |
| 4歳     | 805     | 427  | 378  | 332          | 165  | 167  |
| 5歳     | 943     | 491  | 452  | 292          | 152  | 140  |
| 6歳     | 1036    | 526  | 510  | 170          | 86   | 84   |
| 7歳     | 1051    | 562  | 489  | 224          | 120  | 104  |
| 8歳     | 953     | 514  | 439  | 211          | 102  | 109  |
| 9歳     | 752     | 418  | 334  | 192          | 103  | 89   |
| 10~14歳 | 2063    | 1109 | 954  | 1001         | 506  | 495  |
| 15~19歳 | 803     | 450  | 353  | 737          | 357  | 380  |
| 20~29歳 | 714     | 383  | 331  | 1543         | 733  | 810  |
| 30~39歳 | 926     | 406  | 520  | 1656         | 761  | 895  |
| 40~49歳 | 590     | 272  | 318  | 1897         | 857  | 1040 |
| 50~59歳 | 288     | 132  | 156  | 2190         | 962  | 1228 |
| 60~69歳 | 151     | 71   | 80   | 1586         | 769  | 817  |
| 70~79歳 | 91      | 37   | 54   | 1841         | 936  | 905  |
| 80歳~   | 101     | 49   | 52   | 2092         | 906  | 1186 |

※ 全国のインフルエンザ／COVID-19定点医療機関(約5,000カ所：小児科定点約3,000カ所、内科定点約2,000カ所)から届出された、当該週と前週のデータ。前週の届出数は、前週のIDWRで還元したデータ(参照：<https://www.niid.go.jp/niid/ja/idwr.html>)の再掲。

年末・年始(第52週～第1週頃)、ゴールデンウィーク(第18週頃)、お盆(第33週頃)、シルバーウィーク(第39週頃)等の週では、報告数が減少する傾向があり解釈には注意が必要である。なお、祝日、休日の並び等によって該当する週は年によって異なる。

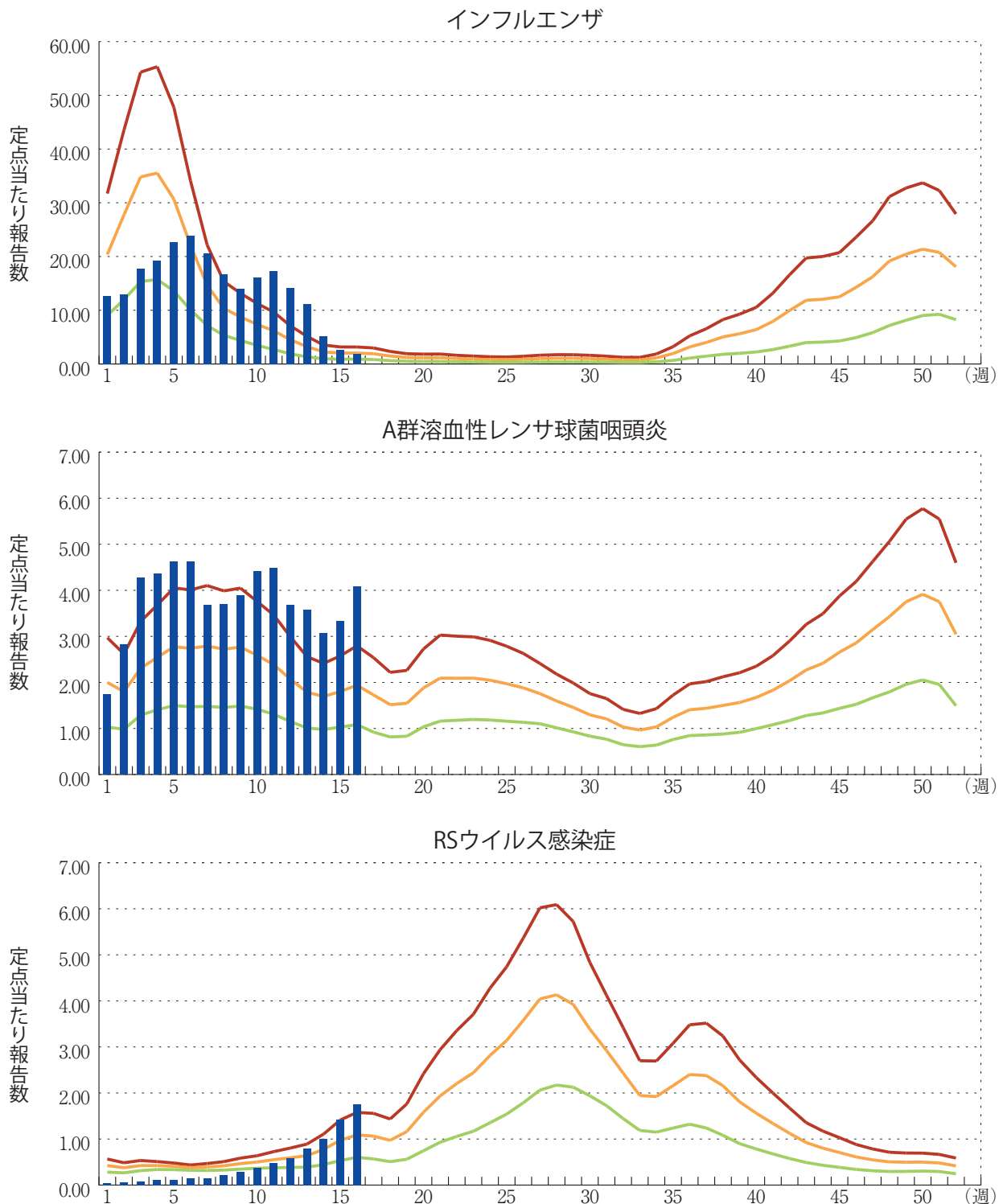


図. 主要定点把握疾患の過去5年間との週別比較(2024年第16週)

青のバーで示す本年の定点当たり報告数が赤のラインを超えているときには、過去5年間の週と比較してかなり多いことを示す。



\*過去5年間：前週、当該週、後週の報告数の5年間分、合計15週間分





## 感染症関連情報

### ◆病原体情報

病原微生物検出情報(IASR)：<https://www.niid.go.jp/niid/ja/iasr.html>

### ◆海外感染症情報

厚生労働省検疫所(FORTH)：<https://www.forth.go.jp/>

### ◆その他

#### ○新型コロナウイルス感染症関連情報について

<https://www.niid.go.jp/niid/ja/diseases/ka/corona-virus/2019-ncov/9324-2019-ncov.html>

- ・「国内におけるSARS-CoV-2のゲノム解析」、「国立感染症研究所および地方衛生研究所等における全ゲノム解析により確認されたVOCs, VOIs, VUMs」に関しては、以下のリンクをご参照いただきたい：

「SARS-CoV-2変異株について」

<https://www.niid.go.jp/niid/ja/2019-ncov/2551-cepr/10745-cepr-topics.html>

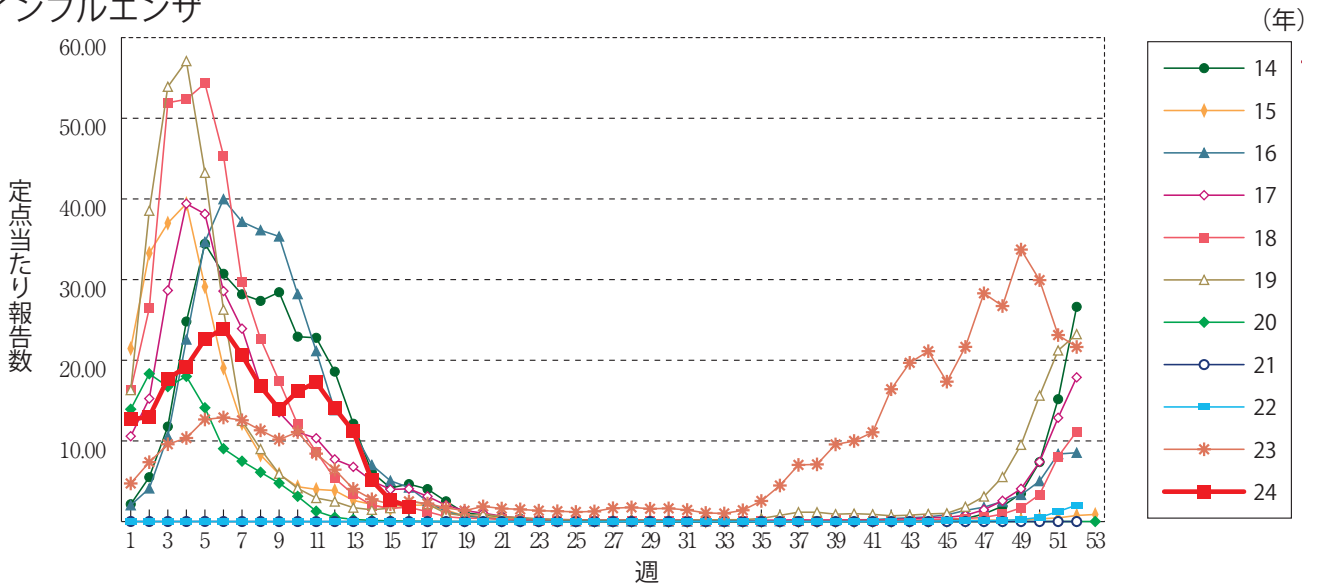
なお、本リンクは「国立感染症研究所のゲノム解析の実施状況及びPANGO系統別検出状況」の情報も含んでいる



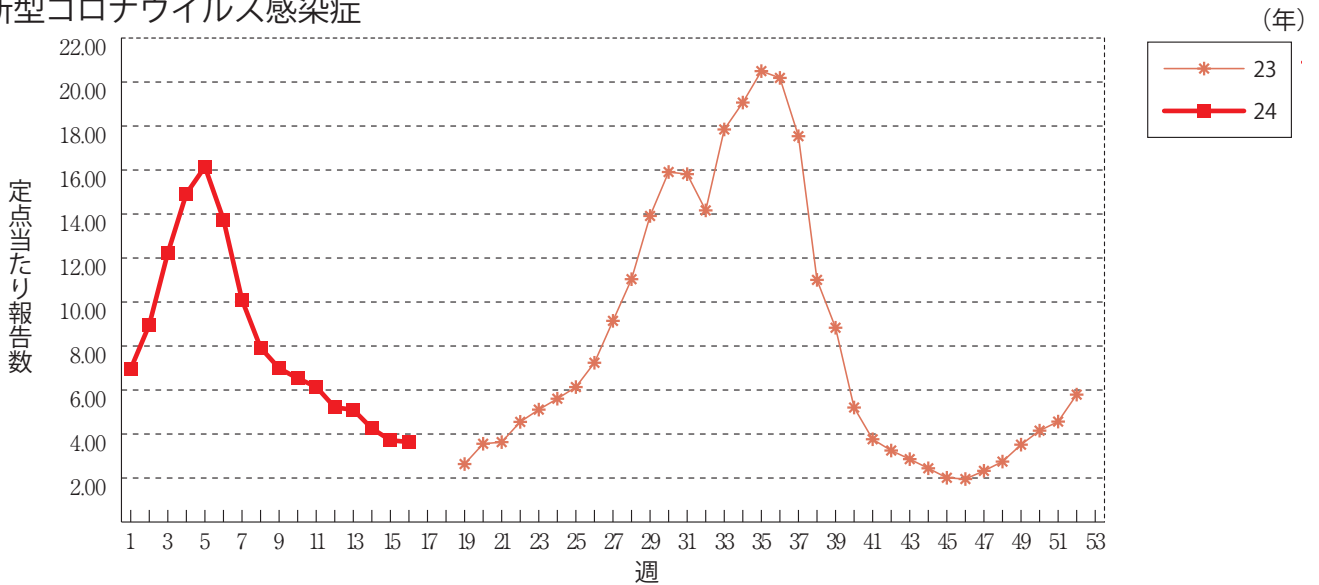
**グラフ総覧(第16週)**

※年末・年始(第52週～第1週頃)、ゴールデンウィーク(第18週頃)、お盆(第33週頃)、シルバーウィーク(第39週頃)等の週では、定点当たり報告数が減少する傾向があり解釈には注意が必要である。なお、祝日、休日の並び等によって該当する週は年によって異なる。

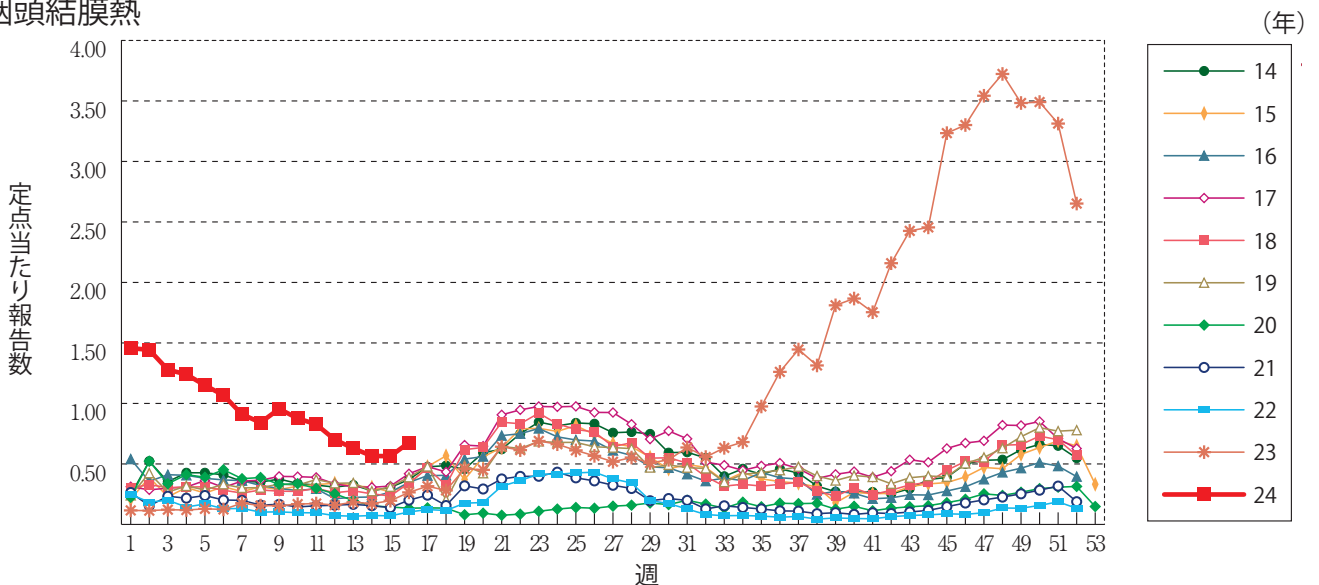
**インフルエンザ**



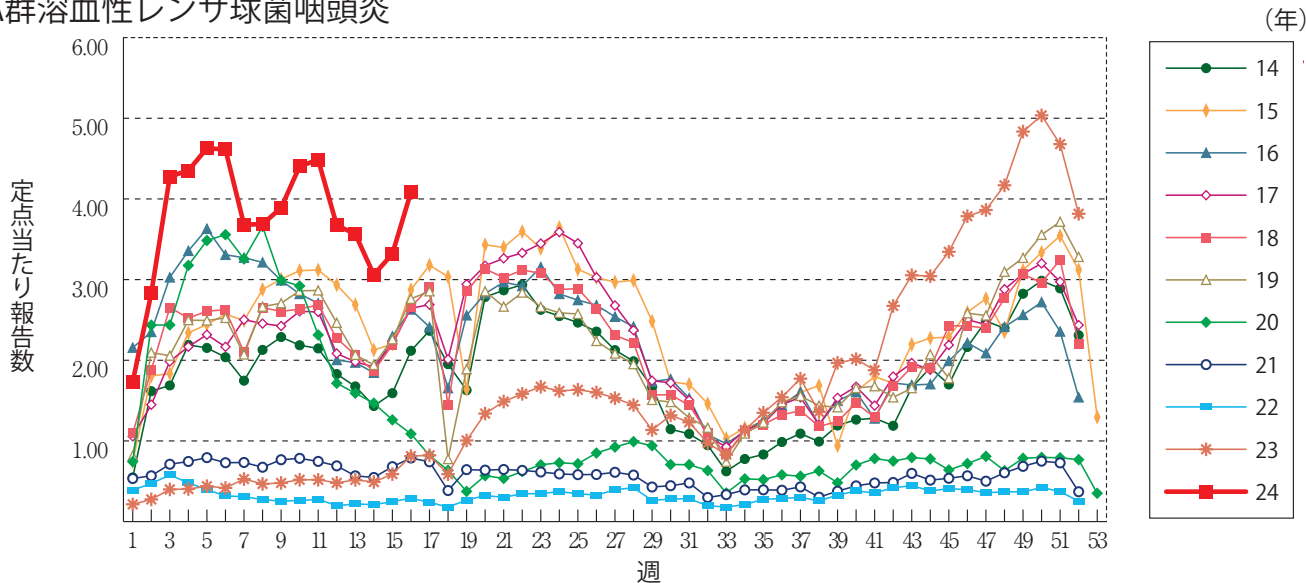
**新型コロナウイルス感染症**



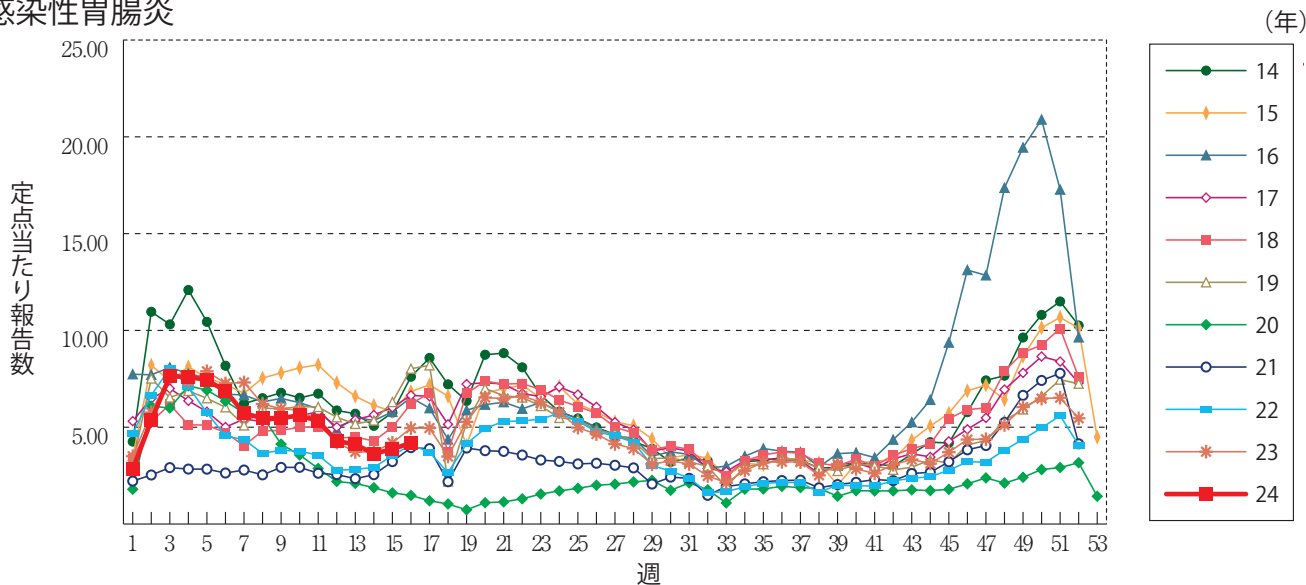
**咽頭結膜熱**



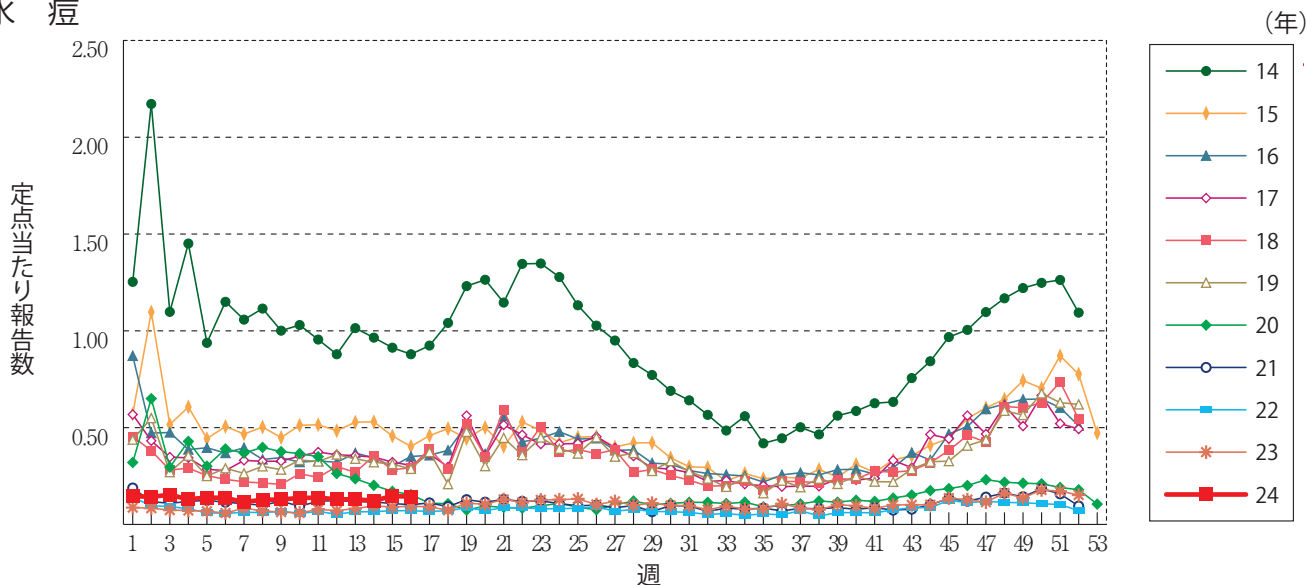
A群溶血性レンサ球菌咽頭炎



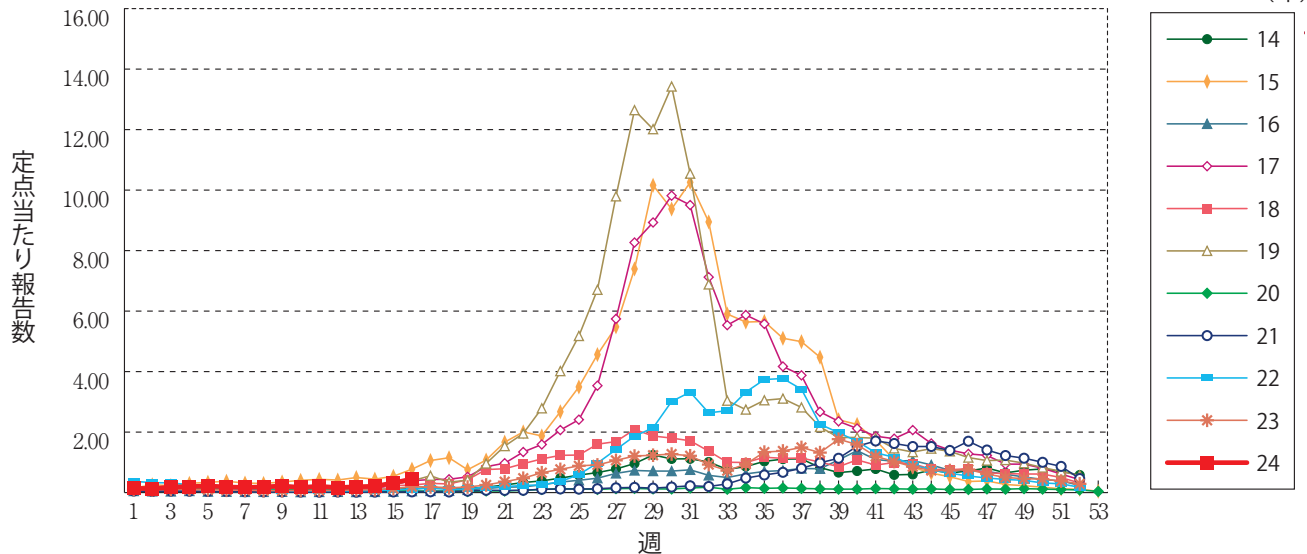
感染性胃腸炎



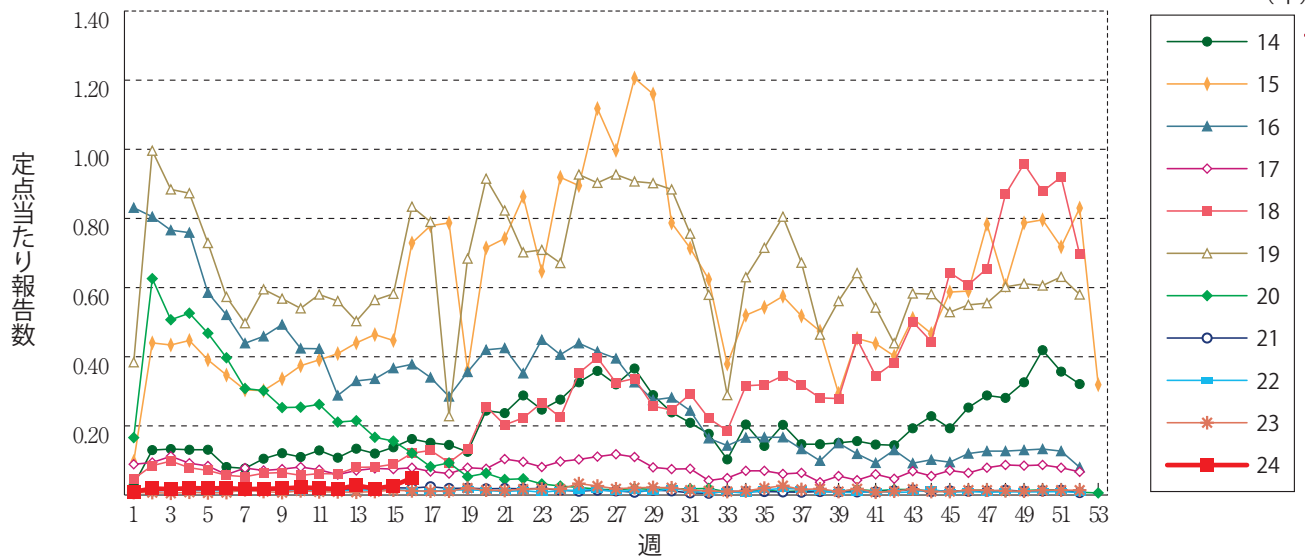
水痘



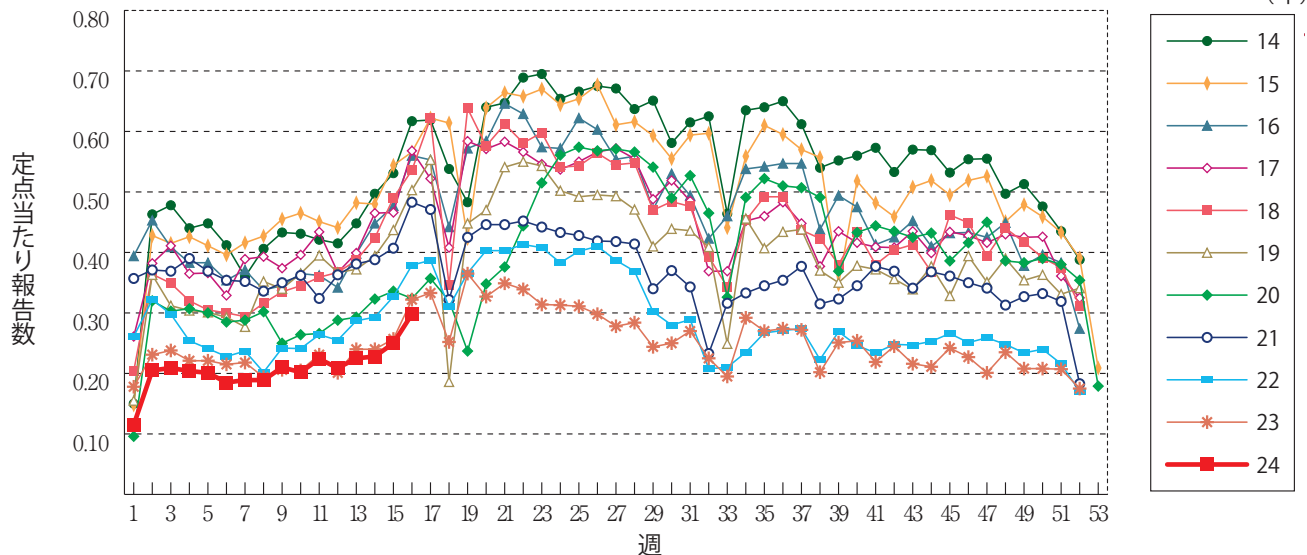
手足口病



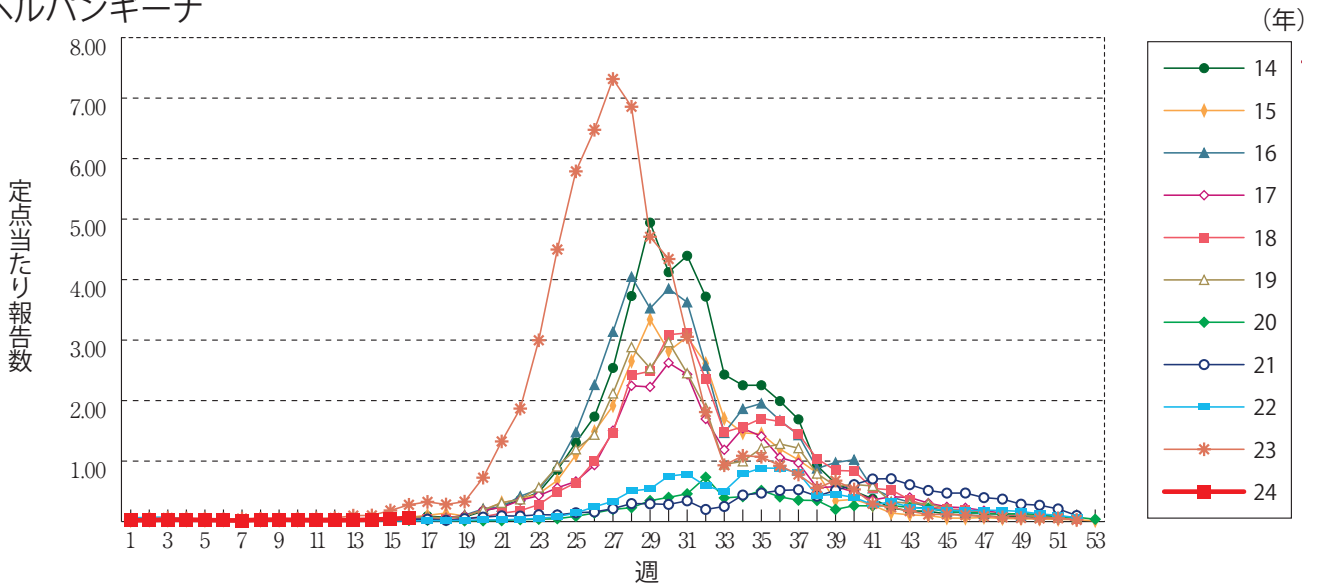
伝染性紅斑



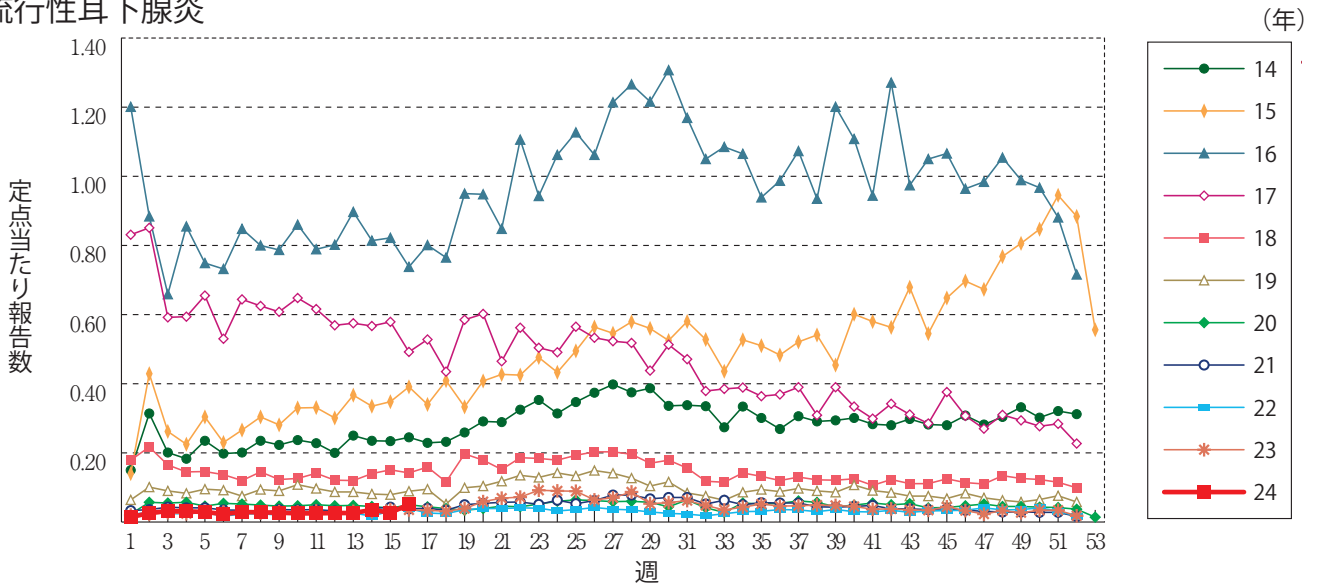
突発性発しん



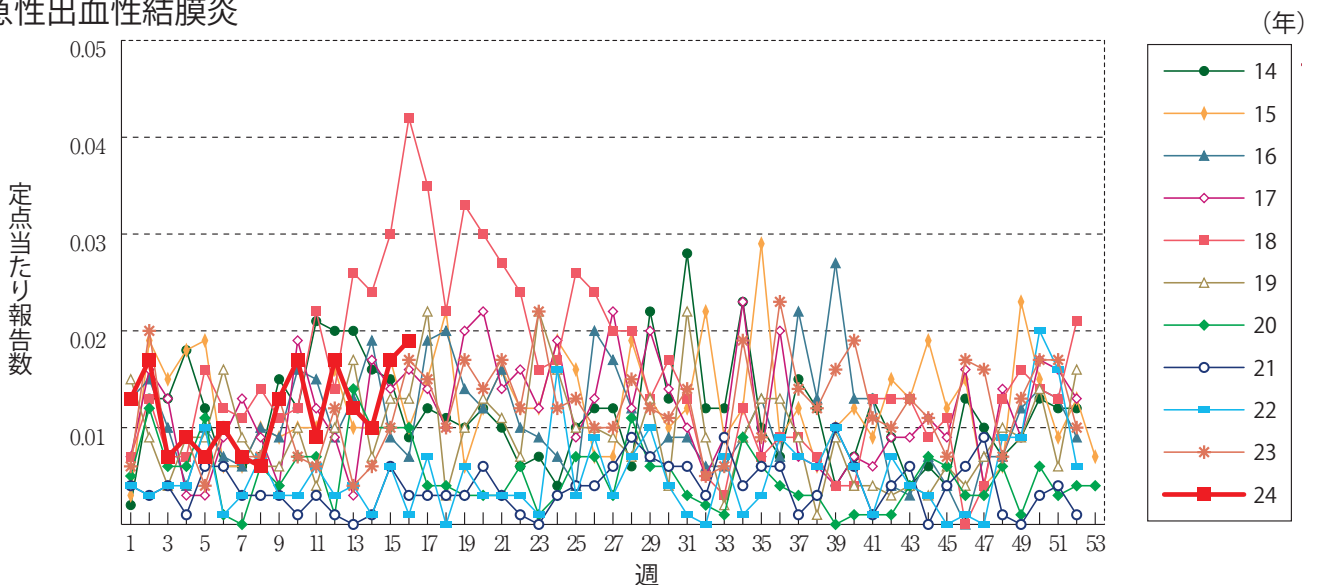
ヘルパンギーナ



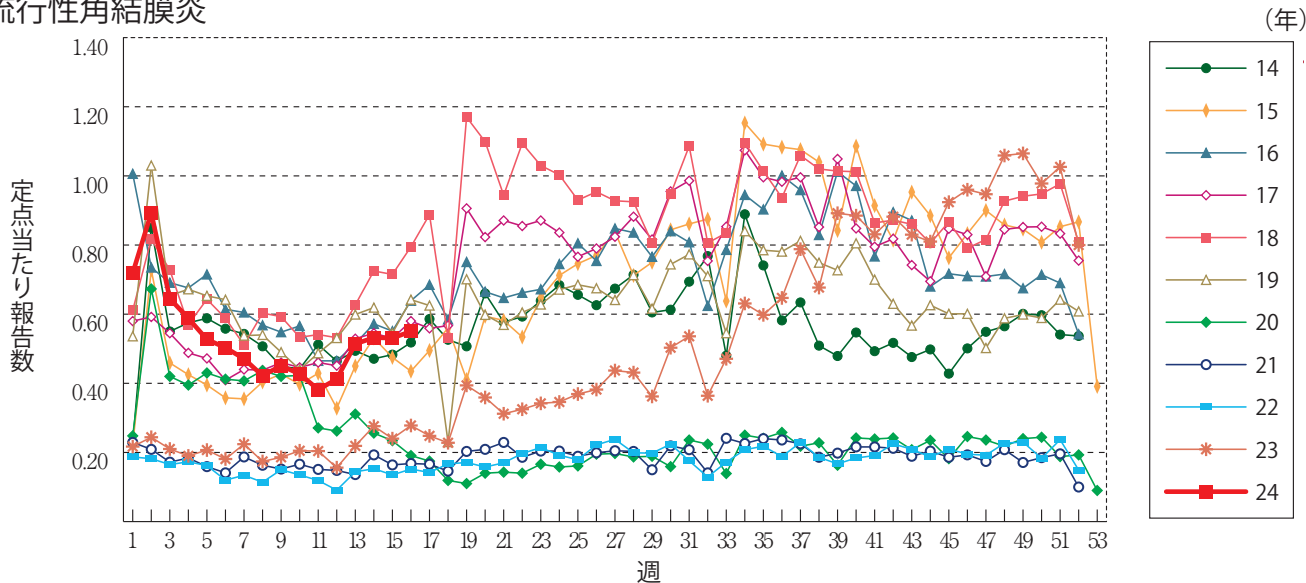
流行性耳下腺炎



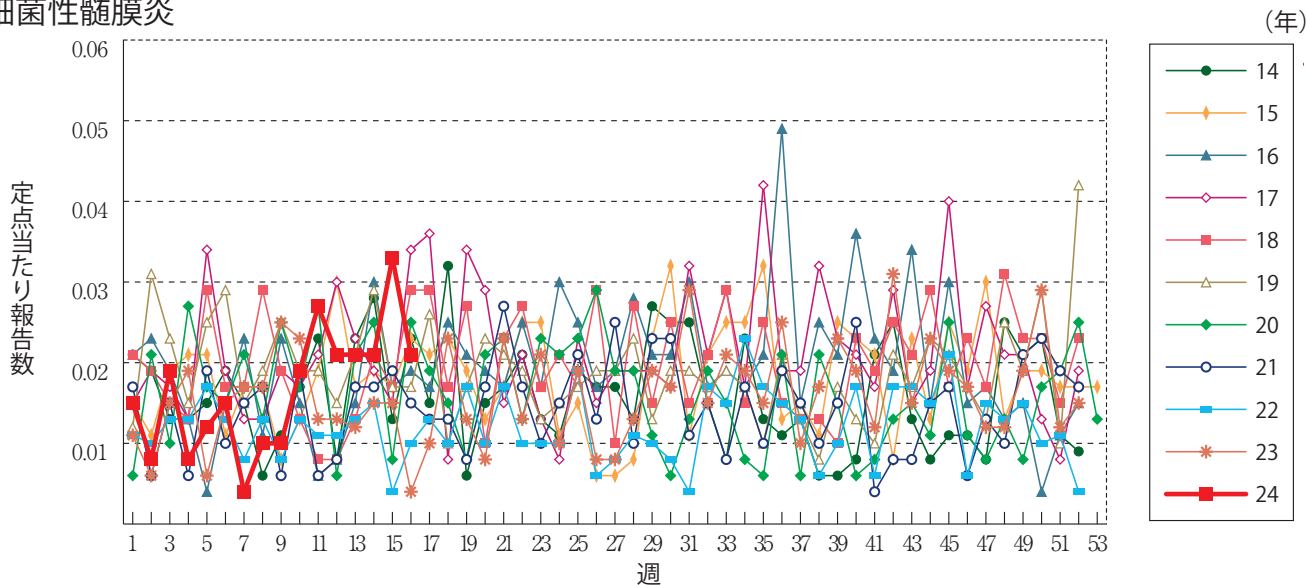
急性出血性結膜炎



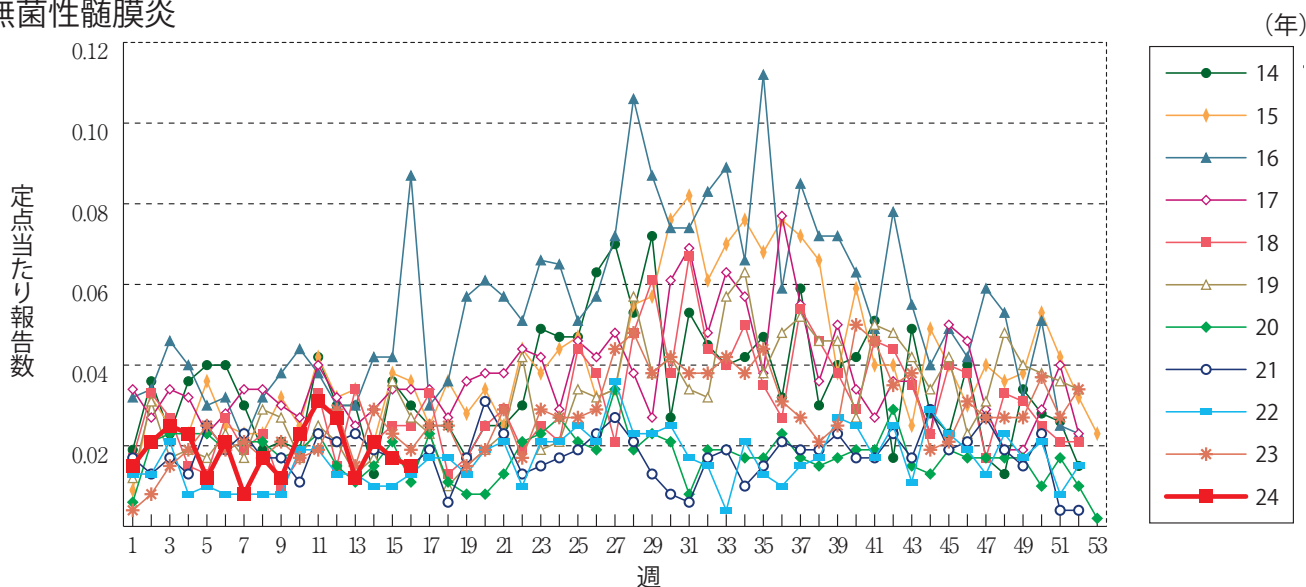
流行性角結膜炎



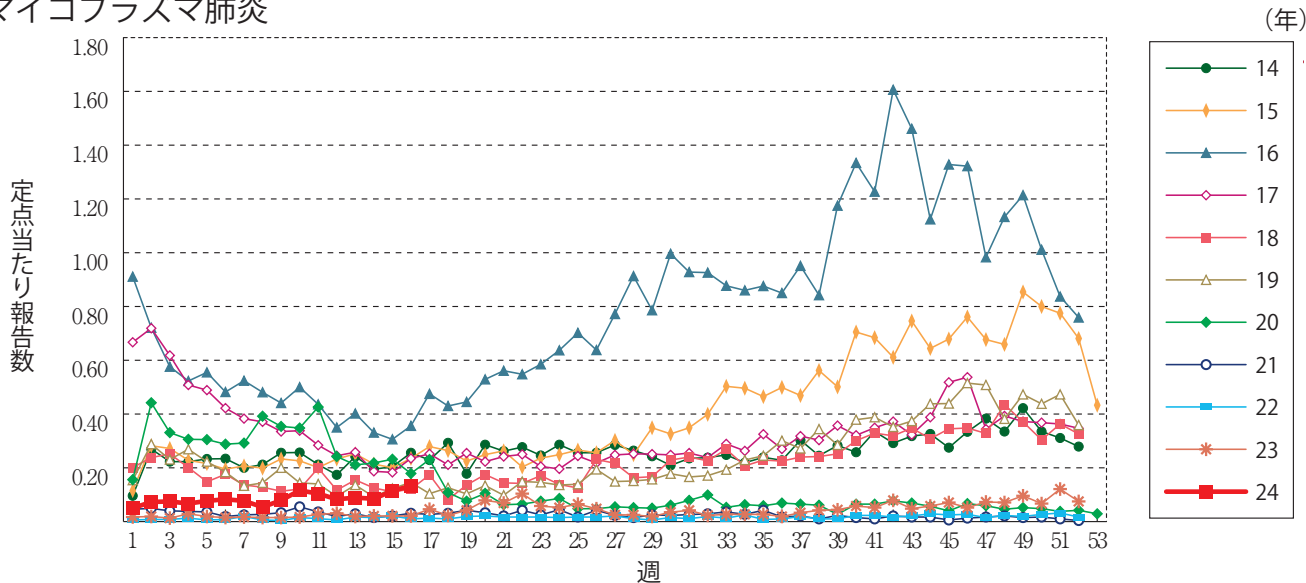
細菌性髄膜炎



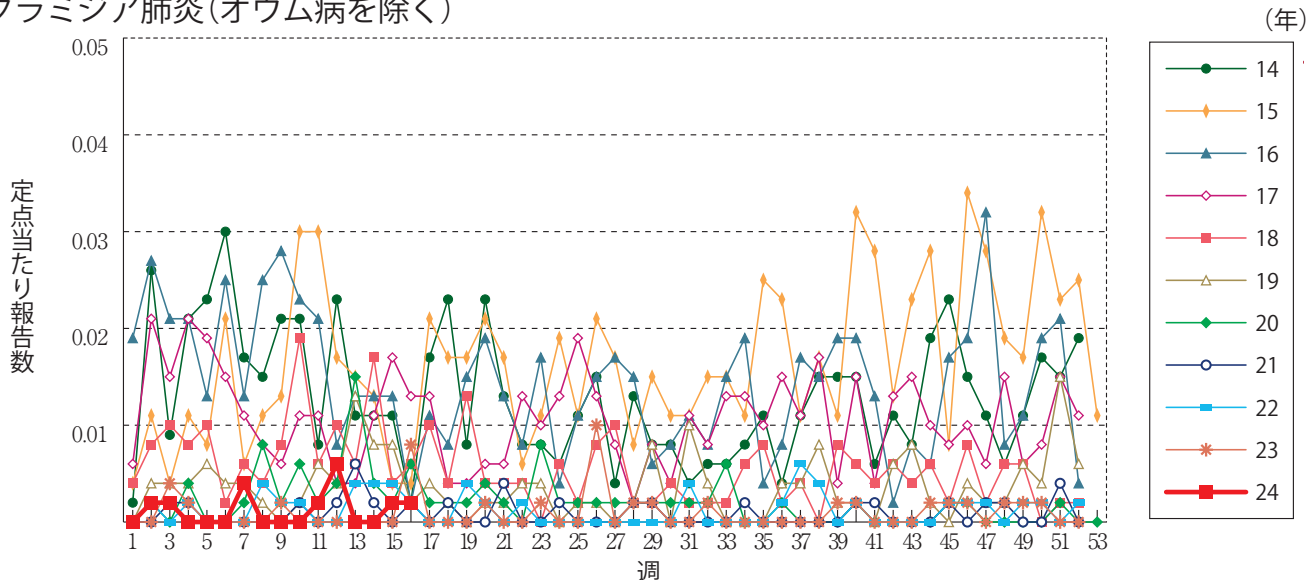
無菌性髄膜炎



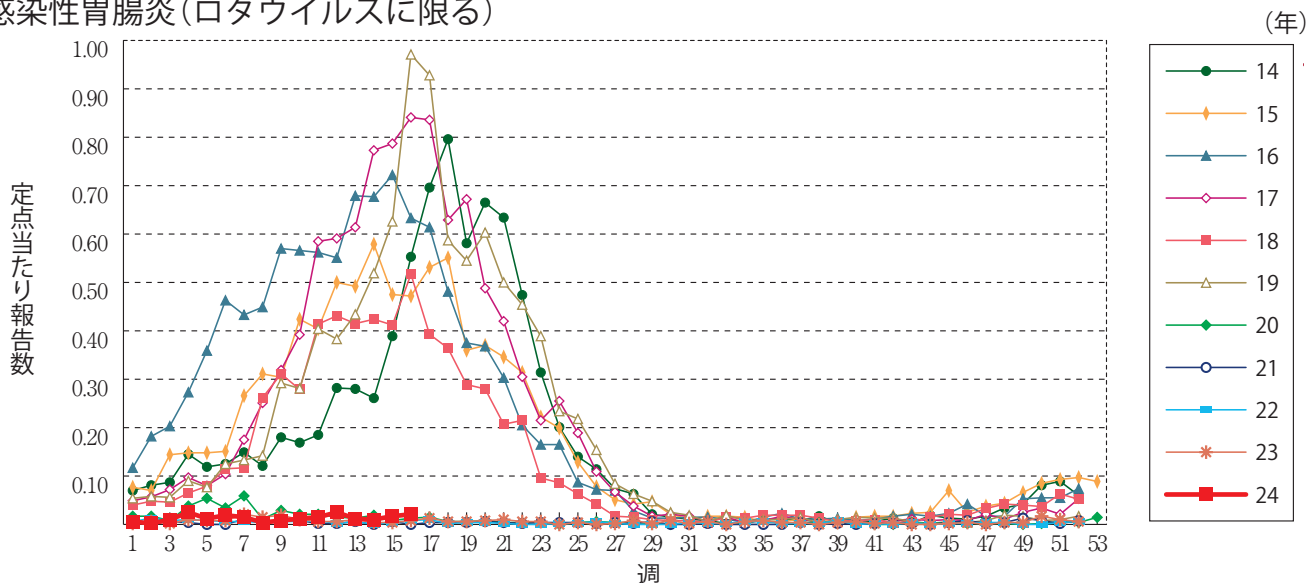
マイコプラズマ肺炎



クラミジア肺炎(オウム病を除く)

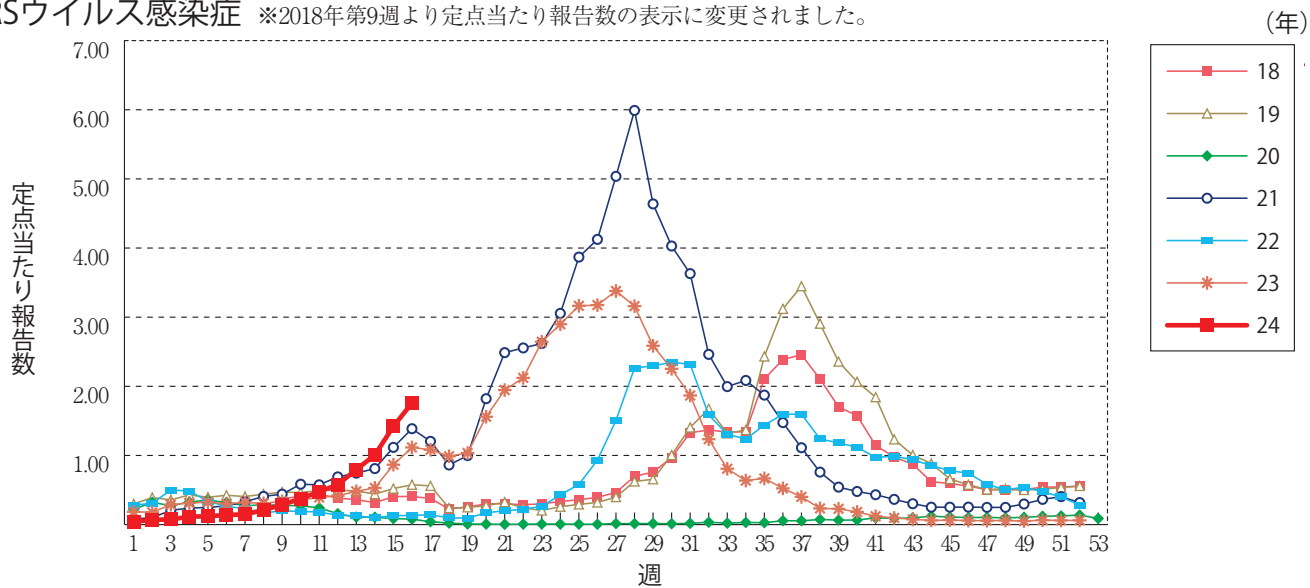


感染性胃腸炎(ロタウイルスに限る)





RSウイルス感染症 ※2018年第9週より定点当たり報告数の表示に変更されました。





**第16週のデータ**

注)表中の報告数は4月24日集計分であり、その後の報告は次週以降の累積に反映されます。  
 新型インフルエンザは掲載していません。  
 新型コロナウイルス感染症は2023年5月8日より5類定点把握対象疾患に変更となりました。

報告数・累積報告数, 疾病・都道府県別

2024年 第16週

|      | エボラ出血熱 |    | クリミア・コンゴ出血熱 |    | 痘 そう |    | 南米出血熱 |    | ペスト |    | マールブルグ病 |    | ラッサ熱 |    | 急性灰白髄炎 |    | 結 核 |      |
|------|--------|----|-------------|----|------|----|-------|----|-----|----|---------|----|------|----|--------|----|-----|------|
|      | 報告数    | 累積 | 報告数         | 累積 | 報告数  | 累積 | 報告数   | 累積 | 報告数 | 累積 | 報告数     | 累積 | 報告数  | 累積 | 報告数    | 累積 | 報告数 | 累積   |
| 総 数  | -      | -  | -           | -  | -    | -  | -     | -  | -   | -  | -       | -  | -    | -  | -      | -  | 264 | 4302 |
| 北海道  | -      | -  | -           | -  | -    | -  | -     | -  | -   | -  | -       | -  | -    | -  | -      | -  | 7   | 147  |
| 青森県  | -      | -  | -           | -  | -    | -  | -     | -  | -   | -  | -       | -  | -    | -  | -      | -  | 3   | 29   |
| 岩手県  | -      | -  | -           | -  | -    | -  | -     | -  | -   | -  | -       | -  | -    | -  | -      | -  | 2   | 33   |
| 宮城県  | -      | -  | -           | -  | -    | -  | -     | -  | -   | -  | -       | -  | -    | -  | -      | -  | 1   | 60   |
| 秋田県  | -      | -  | -           | -  | -    | -  | -     | -  | -   | -  | -       | -  | -    | -  | -      | -  | 2   | 28   |
| 山形県  | -      | -  | -           | -  | -    | -  | -     | -  | -   | -  | -       | -  | -    | -  | -      | -  | -   | 15   |
| 福島県  | -      | -  | -           | -  | -    | -  | -     | -  | -   | -  | -       | -  | -    | -  | -      | -  | 1   | 29   |
| 茨城県  | -      | -  | -           | -  | -    | -  | -     | -  | -   | -  | -       | -  | -    | -  | -      | -  | 8   | 123  |
| 栃木県  | -      | -  | -           | -  | -    | -  | -     | -  | -   | -  | -       | -  | -    | -  | -      | -  | 4   | 54   |
| 群馬県  | -      | -  | -           | -  | -    | -  | -     | -  | -   | -  | -       | -  | -    | -  | -      | -  | 5   | 67   |
| 埼玉県  | -      | -  | -           | -  | -    | -  | -     | -  | -   | -  | -       | -  | -    | -  | -      | -  | -   | 192  |
| 千葉県  | -      | -  | -           | -  | -    | -  | -     | -  | -   | -  | -       | -  | -    | -  | -      | -  | 25  | 298  |
| 東京都  | -      | -  | -           | -  | -    | -  | -     | -  | -   | -  | -       | -  | -    | -  | -      | -  | 47  | 598  |
| 神奈川県 | -      | -  | -           | -  | -    | -  | -     | -  | -   | -  | -       | -  | -    | -  | -      | -  | 19  | 292  |
| 新潟県  | -      | -  | -           | -  | -    | -  | -     | -  | -   | -  | -       | -  | -    | -  | -      | -  | 3   | 49   |
| 富山県  | -      | -  | -           | -  | -    | -  | -     | -  | -   | -  | -       | -  | -    | -  | -      | -  | 2   | 38   |
| 石川県  | -      | -  | -           | -  | -    | -  | -     | -  | -   | -  | -       | -  | -    | -  | -      | -  | 3   | 36   |
| 福井県  | -      | -  | -           | -  | -    | -  | -     | -  | -   | -  | -       | -  | -    | -  | -      | -  | 1   | 14   |
| 山梨県  | -      | -  | -           | -  | -    | -  | -     | -  | -   | -  | -       | -  | -    | -  | -      | -  | -   | 15   |
| 長野県  | -      | -  | -           | -  | -    | -  | -     | -  | -   | -  | -       | -  | -    | -  | -      | -  | 4   | 41   |
| 岐阜県  | -      | -  | -           | -  | -    | -  | -     | -  | -   | -  | -       | -  | -    | -  | -      | -  | 5   | 76   |
| 静岡県  | -      | -  | -           | -  | -    | -  | -     | -  | -   | -  | -       | -  | -    | -  | -      | -  | 4   | 120  |
| 愛知県  | -      | -  | -           | -  | -    | -  | -     | -  | -   | -  | -       | -  | -    | -  | -      | -  | 19  | 289  |
| 三重県  | -      | -  | -           | -  | -    | -  | -     | -  | -   | -  | -       | -  | -    | -  | -      | -  | 6   | 58   |
| 滋賀県  | -      | -  | -           | -  | -    | -  | -     | -  | -   | -  | -       | -  | -    | -  | -      | -  | 4   | 31   |
| 京都府  | -      | -  | -           | -  | -    | -  | -     | -  | -   | -  | -       | -  | -    | -  | -      | -  | 4   | 115  |
| 大阪府  | -      | -  | -           | -  | -    | -  | -     | -  | -   | -  | -       | -  | -    | -  | -      | -  | 24  | 283  |
| 兵庫県  | -      | -  | -           | -  | -    | -  | -     | -  | -   | -  | -       | -  | -    | -  | -      | -  | 7   | 143  |
| 奈良県  | -      | -  | -           | -  | -    | -  | -     | -  | -   | -  | -       | -  | -    | -  | -      | -  | 3   | 51   |
| 和歌山県 | -      | -  | -           | -  | -    | -  | -     | -  | -   | -  | -       | -  | -    | -  | -      | -  | 2   | 30   |
| 鳥取県  | -      | -  | -           | -  | -    | -  | -     | -  | -   | -  | -       | -  | -    | -  | -      | -  | -   | 12   |
| 島根県  | -      | -  | -           | -  | -    | -  | -     | -  | -   | -  | -       | -  | -    | -  | -      | -  | -   | 31   |
| 岡山県  | -      | -  | -           | -  | -    | -  | -     | -  | -   | -  | -       | -  | -    | -  | -      | -  | 2   | 64   |
| 広島県  | -      | -  | -           | -  | -    | -  | -     | -  | -   | -  | -       | -  | -    | -  | -      | -  | 6   | 96   |
| 山口県  | -      | -  | -           | -  | -    | -  | -     | -  | -   | -  | -       | -  | -    | -  | -      | -  | 7   | 42   |
| 徳島県  | -      | -  | -           | -  | -    | -  | -     | -  | -   | -  | -       | -  | -    | -  | -      | -  | 1   | 25   |
| 香川県  | -      | -  | -           | -  | -    | -  | -     | -  | -   | -  | -       | -  | -    | -  | -      | -  | 2   | 28   |
| 愛媛県  | -      | -  | -           | -  | -    | -  | -     | -  | -   | -  | -       | -  | -    | -  | -      | -  | 1   | 40   |
| 高知県  | -      | -  | -           | -  | -    | -  | -     | -  | -   | -  | -       | -  | -    | -  | -      | -  | 2   | 19   |
| 福岡県  | -      | -  | -           | -  | -    | -  | -     | -  | -   | -  | -       | -  | -    | -  | -      | -  | 16  | 266  |
| 佐賀県  | -      | -  | -           | -  | -    | -  | -     | -  | -   | -  | -       | -  | -    | -  | -      | -  | 1   | 27   |
| 長崎県  | -      | -  | -           | -  | -    | -  | -     | -  | -   | -  | -       | -  | -    | -  | -      | -  | 3   | 57   |
| 熊本県  | -      | -  | -           | -  | -    | -  | -     | -  | -   | -  | -       | -  | -    | -  | -      | -  | -   | 30   |
| 大分県  | -      | -  | -           | -  | -    | -  | -     | -  | -   | -  | -       | -  | -    | -  | -      | -  | 3   | 46   |
| 宮崎県  | -      | -  | -           | -  | -    | -  | -     | -  | -   | -  | -       | -  | -    | -  | -      | -  | 2   | 25   |
| 鹿児島県 | -      | -  | -           | -  | -    | -  | -     | -  | -   | -  | -       | -  | -    | -  | -      | -  | 1   | 57   |
| 沖縄県  | -      | -  | -           | -  | -    | -  | -     | -  | -   | -  | -       | -  | -    | -  | -      | -  | 2   | 83   |

\*病原体がSARSコロナウイルスであるものに限る。  
 \*\*病原体がMERSコロナウイルスであるものに限る。2014年7月26日より届出対象疾患となりました。  
 \*\*\*2013年5月6日より届出対象疾患となりました。

報告数・累積報告数, 疾病・都道府県別

2024年第16週

|      | ジフテリア |    | 重症急性<br>呼吸器症候群* |    | 中東呼吸器<br>症候群** |    | 鳥インフル<br>エンザ(H5N1) |    | 鳥インフル<br>エンザ(H7N9)*** |    | コレラ |    | 細菌性赤痢 |    | 腸管出血性<br>大腸菌感染症 |     | 腸チフス |    |
|------|-------|----|-----------------|----|----------------|----|--------------------|----|-----------------------|----|-----|----|-------|----|-----------------|-----|------|----|
|      | 報告数   | 累積 | 報告数             | 累積 | 報告数            | 累積 | 報告数                | 累積 | 報告数                   | 累積 | 報告数 | 累積 | 報告数   | 累積 | 報告数             | 累積  | 報告数  | 累積 |
| 総 数  | -     | -  | -               | -  | -              | -  | -                  | -  | -                     | -  | -   | -  | 4     | 18 | 39              | 406 | -    | 10 |
| 北海道  | -     | -  | -               | -  | -              | -  | -                  | -  | -                     | -  | -   | -  | 1     | 1  | 2               | 14  | -    | -  |
| 青森県  | -     | -  | -               | -  | -              | -  | -                  | -  | -                     | -  | -   | -  | -     | -  | -               | 2   | -    | -  |
| 岩手県  | -     | -  | -               | -  | -              | -  | -                  | -  | -                     | -  | -   | -  | -     | -  | -               | 2   | -    | -  |
| 宮城県  | -     | -  | -               | -  | -              | -  | -                  | -  | -                     | -  | -   | -  | -     | -  | -               | 3   | -    | -  |
| 秋田県  | -     | -  | -               | -  | -              | -  | -                  | -  | -                     | -  | -   | -  | -     | -  | -               | 2   | -    | -  |
| 山形県  | -     | -  | -               | -  | -              | -  | -                  | -  | -                     | -  | -   | -  | -     | -  | -               | 3   | -    | -  |
| 福島県  | -     | -  | -               | -  | -              | -  | -                  | -  | -                     | -  | -   | -  | 1     | 1  | 2               | -   | -    | -  |
| 茨城県  | -     | -  | -               | -  | -              | -  | -                  | -  | -                     | -  | -   | -  | 1     | 3  | 25              | -   | -    | -  |
| 栃木県  | -     | -  | -               | -  | -              | -  | -                  | -  | -                     | -  | -   | -  | -     | -  | 1               | 6   | -    | -  |
| 群馬県  | -     | -  | -               | -  | -              | -  | -                  | -  | -                     | -  | -   | -  | -     | -  | 1               | 13  | -    | -  |
| 埼玉県  | -     | -  | -               | -  | -              | -  | -                  | -  | -                     | -  | -   | -  | -     | -  | 3               | 36  | -    | 1  |
| 千葉県  | -     | -  | -               | -  | -              | -  | -                  | -  | -                     | -  | -   | -  | 1     | 2  | 10              | -   | -    | -  |
| 東京都  | -     | -  | -               | -  | -              | -  | -                  | -  | -                     | -  | -   | -  | 3     | 3  | 38              | -   | 2    | -  |
| 神奈川県 | -     | -  | -               | -  | -              | -  | -                  | -  | -                     | -  | -   | 1  | 2     | 6  | 19              | -   | 2    | -  |
| 新潟県  | -     | -  | -               | -  | -              | -  | -                  | -  | -                     | -  | -   | -  | -     | 1  | 7               | -   | -    | -  |
| 富山県  | -     | -  | -               | -  | -              | -  | -                  | -  | -                     | -  | -   | -  | -     | -  | 3               | -   | -    | -  |
| 石川県  | -     | -  | -               | -  | -              | -  | -                  | -  | -                     | -  | -   | -  | -     | -  | -               | 22  | -    | -  |
| 福井県  | -     | -  | -               | -  | -              | -  | -                  | -  | -                     | -  | -   | -  | -     | -  | -               | 2   | -    | -  |
| 山梨県  | -     | -  | -               | -  | -              | -  | -                  | -  | -                     | -  | -   | -  | 1     | -  | 8               | -   | -    | -  |
| 長野県  | -     | -  | -               | -  | -              | -  | -                  | -  | -                     | -  | -   | -  | 2     | 1  | 4               | -   | -    | -  |
| 岐阜県  | -     | -  | -               | -  | -              | -  | -                  | -  | -                     | -  | -   | -  | -     | -  | -               | 5   | -    | -  |
| 静岡県  | -     | -  | -               | -  | -              | -  | -                  | -  | -                     | -  | -   | -  | -     | -  | -               | 6   | -    | -  |
| 愛知県  | -     | -  | -               | -  | -              | -  | -                  | -  | -                     | -  | -   | -  | 4     | 1  | 23              | -   | 3    | -  |
| 三重県  | -     | -  | -               | -  | -              | -  | -                  | -  | -                     | -  | -   | -  | -     | -  | -               | 3   | -    | -  |
| 滋賀県  | -     | -  | -               | -  | -              | -  | -                  | -  | -                     | -  | -   | -  | -     | -  | -               | 7   | -    | -  |
| 京都府  | -     | -  | -               | -  | -              | -  | -                  | -  | -                     | -  | -   | -  | -     | -  | -               | 3   | -    | -  |
| 大阪府  | -     | -  | -               | -  | -              | -  | -                  | -  | -                     | -  | -   | -  | -     | -  | 2               | 27  | -    | 1  |
| 兵庫県  | -     | -  | -               | -  | -              | -  | -                  | -  | -                     | -  | -   | -  | -     | -  | 1               | 8   | -    | -  |
| 奈良県  | -     | -  | -               | -  | -              | -  | -                  | -  | -                     | -  | -   | -  | -     | -  | -               | 2   | -    | -  |
| 和歌山県 | -     | -  | -               | -  | -              | -  | -                  | -  | -                     | -  | -   | -  | -     | -  | 1               | 3   | -    | -  |
| 鳥取県  | -     | -  | -               | -  | -              | -  | -                  | -  | -                     | -  | -   | -  | -     | -  | -               | 2   | -    | -  |
| 島根県  | -     | -  | -               | -  | -              | -  | -                  | -  | -                     | -  | -   | -  | -     | -  | -               | -   | -    | -  |
| 岡山県  | -     | -  | -               | -  | -              | -  | -                  | -  | -                     | -  | -   | -  | -     | -  | 1               | 6   | -    | -  |
| 広島県  | -     | -  | -               | -  | -              | -  | -                  | -  | -                     | -  | -   | -  | -     | -  | -               | 9   | -    | -  |
| 山口県  | -     | -  | -               | -  | -              | -  | -                  | -  | -                     | -  | -   | -  | -     | -  | -               | 6   | -    | -  |
| 徳島県  | -     | -  | -               | -  | -              | -  | -                  | -  | -                     | -  | -   | -  | -     | -  | -               | 1   | -    | -  |
| 香川県  | -     | -  | -               | -  | -              | -  | -                  | -  | -                     | -  | -   | 1  | 1     | -  | 1               | -   | -    | -  |
| 愛媛県  | -     | -  | -               | -  | -              | -  | -                  | -  | -                     | -  | -   | -  | -     | -  | -               | 5   | -    | -  |
| 高知県  | -     | -  | -               | -  | -              | -  | -                  | -  | -                     | -  | -   | -  | -     | -  | -               | -   | -    | -  |
| 福岡県  | -     | -  | -               | -  | -              | -  | -                  | -  | -                     | -  | -   | -  | -     | -  | 5               | 33  | -    | 1  |
| 佐賀県  | -     | -  | -               | -  | -              | -  | -                  | -  | -                     | -  | -   | -  | -     | -  | -               | 7   | -    | -  |
| 長崎県  | -     | -  | -               | -  | -              | -  | -                  | -  | -                     | -  | -   | -  | -     | -  | -               | 7   | -    | -  |
| 熊本県  | -     | -  | -               | -  | -              | -  | -                  | -  | -                     | -  | -   | -  | -     | -  | 1               | 3   | -    | -  |
| 大分県  | -     | -  | -               | -  | -              | -  | -                  | -  | -                     | -  | -   | -  | -     | -  | 1               | 3   | -    | -  |
| 宮崎県  | -     | -  | -               | -  | -              | -  | -                  | -  | -                     | -  | -   | -  | -     | -  | 1               | 6   | -    | -  |
| 鹿児島県 | -     | -  | -               | -  | -              | -  | -                  | -  | -                     | -  | -   | -  | 1     | 1  | 1               | 3   | -    | -  |
| 沖縄県  | -     | -  | -               | -  | -              | -  | -                  | -  | -                     | -  | -   | -  | -     | -  | -               | 6   | -    | -  |

\*2023年5月26日よりサル痘から感染症法上の名称が変更されました。

報告数・累積報告数, 疾病・都道府県別

2024年第16週

|      | パラチフス |    | E型肝炎 |     | ウエストナイル熱 |    | A型肝炎 |    | エキノコックス症 |    | エムボックス* |    | 黄熱  |    | オウム病 |    | オムスク出血熱 |    |
|------|-------|----|------|-----|----------|----|------|----|----------|----|---------|----|-----|----|------|----|---------|----|
|      | 報告数   | 累積 | 報告数  | 累積  | 報告数      | 累積 | 報告数  | 累積 | 報告数      | 累積 | 報告数     | 累積 | 報告数 | 累積 | 報告数  | 累積 | 報告数     | 累積 |
| 総数   | -     | 2  | 7    | 162 | -        | -  | 5    | 33 | -        | 2  | -       | 12 | -   | -  | -    | -  | -       | -  |
| 北海道  | -     | -  | -    | 17  | -        | -  | -    | 1  | -        | 2  | -       | -  | -   | -  | -    | -  | -       | -  |
| 青森県  | -     | -  | -    | -   | -        | -  | -    | -  | -        | -  | -       | -  | -   | -  | -    | -  | -       | -  |
| 岩手県  | -     | -  | -    | 1   | -        | -  | -    | -  | -        | -  | -       | -  | -   | -  | -    | -  | -       | -  |
| 宮城県  | -     | -  | -    | 3   | -        | -  | -    | 2  | -        | -  | -       | -  | -   | -  | -    | -  | -       | -  |
| 秋田県  | -     | -  | -    | 2   | -        | -  | -    | -  | -        | -  | -       | -  | -   | -  | -    | -  | -       | -  |
| 山形県  | -     | -  | -    | 1   | -        | -  | -    | -  | -        | -  | -       | -  | -   | -  | -    | -  | -       | -  |
| 福島県  | -     | -  | -    | -   | -        | -  | -    | 1  | -        | -  | -       | -  | -   | -  | -    | -  | -       | -  |
| 茨城県  | -     | -  | 1    | 7   | -        | -  | -    | 2  | -        | -  | -       | -  | -   | -  | -    | -  | -       | -  |
| 栃木県  | -     | -  | -    | 1   | -        | -  | -    | -  | -        | -  | -       | -  | -   | -  | -    | -  | -       | -  |
| 群馬県  | -     | -  | -    | 4   | -        | -  | -    | 2  | -        | -  | -       | -  | -   | -  | -    | -  | -       | -  |
| 埼玉県  | -     | -  | 3    | 14  | -        | -  | 1    | 3  | -        | -  | -       | -  | -   | -  | -    | -  | -       | -  |
| 千葉県  | -     | -  | -    | 16  | -        | -  | 1    | 2  | -        | -  | -       | -  | -   | -  | -    | -  | -       | -  |
| 東京都  | -     | 2  | 2    | 43  | -        | -  | -    | 4  | -        | -  | -       | 10 | -   | -  | -    | -  | -       | -  |
| 神奈川県 | -     | -  | -    | 24  | -        | -  | -    | -  | -        | -  | -       | 2  | -   | -  | -    | -  | -       | -  |
| 新潟県  | -     | -  | -    | 3   | -        | -  | -    | -  | -        | -  | -       | -  | -   | -  | -    | -  | -       | -  |
| 富山県  | -     | -  | -    | 1   | -        | -  | -    | -  | -        | -  | -       | -  | -   | -  | -    | -  | -       | -  |
| 石川県  | -     | -  | -    | 1   | -        | -  | -    | 2  | -        | -  | -       | -  | -   | -  | -    | -  | -       | -  |
| 福井県  | -     | -  | -    | -   | -        | -  | -    | -  | -        | -  | -       | -  | -   | -  | -    | -  | -       | -  |
| 山梨県  | -     | -  | -    | -   | -        | -  | -    | -  | -        | -  | -       | -  | -   | -  | -    | -  | -       | -  |
| 長野県  | -     | -  | -    | 2   | -        | -  | -    | -  | -        | -  | -       | -  | -   | -  | -    | -  | -       | -  |
| 岐阜県  | -     | -  | -    | 1   | -        | -  | -    | -  | -        | -  | -       | -  | -   | -  | -    | -  | -       | -  |
| 静岡県  | -     | -  | -    | 1   | -        | -  | -    | -  | -        | -  | -       | -  | -   | -  | -    | -  | -       | -  |
| 愛知県  | -     | -  | -    | 4   | -        | -  | -    | -  | -        | -  | -       | -  | -   | -  | -    | -  | -       | -  |
| 三重県  | -     | -  | -    | 2   | -        | -  | -    | 1  | -        | -  | -       | -  | -   | -  | -    | -  | -       | -  |
| 滋賀県  | -     | -  | -    | 1   | -        | -  | 1    | 1  | -        | -  | -       | -  | -   | -  | -    | -  | -       | -  |
| 京都府  | -     | -  | -    | -   | -        | -  | -    | -  | -        | -  | -       | -  | -   | -  | -    | -  | -       | -  |
| 大阪府  | -     | -  | -    | 1   | -        | -  | -    | 1  | -        | -  | -       | -  | -   | -  | -    | -  | -       | -  |
| 兵庫県  | -     | -  | -    | -   | -        | -  | 1    | 1  | -        | -  | -       | -  | -   | -  | -    | -  | -       | -  |
| 奈良県  | -     | -  | -    | 1   | -        | -  | -    | -  | -        | -  | -       | -  | -   | -  | -    | -  | -       | -  |
| 和歌山県 | -     | -  | -    | -   | -        | -  | -    | 1  | -        | -  | -       | -  | -   | -  | -    | -  | -       | -  |
| 鳥取県  | -     | -  | -    | -   | -        | -  | -    | -  | -        | -  | -       | -  | -   | -  | -    | -  | -       | -  |
| 島根県  | -     | -  | 1    | 1   | -        | -  | -    | -  | -        | -  | -       | -  | -   | -  | -    | -  | -       | -  |
| 岡山県  | -     | -  | -    | -   | -        | -  | -    | 1  | -        | -  | -       | -  | -   | -  | -    | -  | -       | -  |
| 広島県  | -     | -  | -    | 2   | -        | -  | -    | 2  | -        | -  | -       | -  | -   | -  | -    | -  | -       | -  |
| 山口県  | -     | -  | -    | -   | -        | -  | -    | 2  | -        | -  | -       | -  | -   | -  | -    | -  | -       | -  |
| 徳島県  | -     | -  | -    | -   | -        | -  | -    | -  | -        | -  | -       | -  | -   | -  | -    | -  | -       | -  |
| 香川県  | -     | -  | -    | 1   | -        | -  | -    | -  | -        | -  | -       | -  | -   | -  | -    | -  | -       | -  |
| 愛媛県  | -     | -  | -    | -   | -        | -  | -    | -  | -        | -  | -       | -  | -   | -  | -    | -  | -       | -  |
| 高知県  | -     | -  | -    | -   | -        | -  | 1    | 1  | -        | -  | -       | -  | -   | -  | -    | -  | -       | -  |
| 福岡県  | -     | -  | -    | 4   | -        | -  | -    | -  | -        | -  | -       | -  | -   | -  | -    | -  | -       | -  |
| 佐賀県  | -     | -  | -    | -   | -        | -  | -    | 1  | -        | -  | -       | -  | -   | -  | -    | -  | -       | -  |
| 長崎県  | -     | -  | -    | -   | -        | -  | -    | -  | -        | -  | -       | -  | -   | -  | -    | -  | -       | -  |
| 熊本県  | -     | -  | -    | -   | -        | -  | -    | 1  | -        | -  | -       | -  | -   | -  | -    | -  | -       | -  |
| 大分県  | -     | -  | -    | -   | -        | -  | -    | -  | -        | -  | -       | -  | -   | -  | -    | -  | -       | -  |
| 宮崎県  | -     | -  | -    | 2   | -        | -  | -    | -  | -        | -  | -       | -  | -   | -  | -    | -  | -       | -  |
| 鹿児島県 | -     | -  | -    | -   | -        | -  | -    | 1  | -        | -  | -       | -  | -   | -  | -    | -  | -       | -  |
| 沖縄県  | -     | -  | -    | 1   | -        | -  | -    | -  | -        | -  | -       | -  | -   | -  | -    | -  | -       | -  |

\*2016年2月15日より届出対象疾患となりました。

\*\*2013年3月4日より届出対象疾患となりました。

報告数・累積報告数, 疾病・都道府県別

2024年第16週

|      | 回帰熱 |    | キヤサル森林病 |    | Q熱  |    | 狂犬病 |    | コクシジオイデス症 |    | ジカウイルス感染症* |    | 重症熱性血小板減少症候群** |    | 腎症候性出血熱 |    | 西部ウマ脳炎 |    |
|------|-----|----|---------|----|-----|----|-----|----|-----------|----|------------|----|----------------|----|---------|----|--------|----|
|      | 報告数 | 累積 | 報告数     | 累積 | 報告数 | 累積 | 報告数 | 累積 | 報告数       | 累積 | 報告数        | 累積 | 報告数            | 累積 | 報告数     | 累積 | 報告数    | 累積 |
| 総数   | -   | 1  | -       | -  | -   | 6  | -   | -  | 1         | 1  | -          | -  | 7              | 20 | -       | -  | -      | -  |
| 北海道  | -   | 1  | -       | -  | -   | -  | -   | -  | -         | -  | -          | -  | -              | -  | -       | -  | -      | -  |
| 青森県  | -   | -  | -       | -  | -   | -  | -   | -  | -         | -  | -          | -  | -              | -  | -       | -  | -      | -  |
| 岩手県  | -   | -  | -       | -  | -   | -  | -   | -  | -         | -  | -          | -  | -              | -  | -       | -  | -      | -  |
| 宮城県  | -   | -  | -       | -  | -   | -  | -   | -  | -         | -  | -          | -  | -              | -  | -       | -  | -      | -  |
| 秋田県  | -   | -  | -       | -  | -   | -  | -   | -  | -         | -  | -          | -  | -              | -  | -       | -  | -      | -  |
| 山形県  | -   | -  | -       | -  | -   | -  | -   | -  | -         | -  | -          | -  | -              | -  | -       | -  | -      | -  |
| 福島県  | -   | -  | -       | -  | -   | -  | -   | -  | -         | -  | -          | -  | -              | -  | -       | -  | -      | -  |
| 茨城県  | -   | -  | -       | -  | -   | -  | -   | -  | -         | -  | -          | -  | -              | -  | -       | -  | -      | -  |
| 栃木県  | -   | -  | -       | -  | -   | -  | -   | -  | -         | -  | -          | -  | -              | -  | -       | -  | -      | -  |
| 群馬県  | -   | -  | -       | -  | -   | -  | -   | -  | -         | -  | -          | -  | -              | -  | -       | -  | -      | -  |
| 埼玉県  | -   | -  | -       | -  | -   | -  | -   | -  | -         | -  | -          | -  | -              | -  | -       | -  | -      | -  |
| 千葉県  | -   | -  | -       | -  | -   | -  | -   | -  | -         | -  | -          | -  | -              | -  | -       | -  | -      | -  |
| 東京都  | -   | -  | -       | -  | -   | -  | -   | -  | 1         | 1  | -          | -  | -              | -  | -       | -  | -      | -  |
| 神奈川県 | -   | -  | -       | -  | -   | -  | -   | -  | -         | -  | -          | -  | -              | -  | -       | -  | -      | -  |
| 新潟県  | -   | -  | -       | -  | -   | -  | -   | -  | -         | -  | -          | -  | -              | -  | -       | -  | -      | -  |
| 富山県  | -   | -  | -       | -  | -   | -  | -   | -  | -         | -  | -          | -  | -              | -  | -       | -  | -      | -  |
| 石川県  | -   | -  | -       | -  | -   | -  | -   | -  | -         | -  | -          | -  | -              | -  | -       | -  | -      | -  |
| 福井県  | -   | -  | -       | -  | -   | -  | -   | -  | -         | -  | -          | -  | -              | -  | -       | -  | -      | -  |
| 山梨県  | -   | -  | -       | -  | -   | -  | -   | -  | -         | -  | -          | -  | -              | -  | -       | -  | -      | -  |
| 長野県  | -   | -  | -       | -  | -   | -  | -   | -  | -         | -  | -          | -  | -              | -  | -       | -  | -      | -  |
| 岐阜県  | -   | -  | -       | -  | -   | -  | -   | -  | -         | -  | -          | -  | -              | -  | -       | -  | -      | -  |
| 静岡県  | -   | -  | -       | -  | -   | -  | -   | -  | -         | -  | -          | -  | -              | -  | -       | -  | -      | -  |
| 愛知県  | -   | -  | -       | -  | -   | -  | -   | -  | -         | -  | -          | -  | -              | -  | -       | -  | -      | -  |
| 三重県  | -   | -  | -       | -  | -   | -  | -   | -  | -         | -  | -          | -  | -              | -  | -       | -  | -      | -  |
| 滋賀県  | -   | -  | -       | -  | -   | -  | -   | -  | -         | -  | -          | -  | -              | -  | -       | -  | -      | -  |
| 京都府  | -   | -  | -       | -  | -   | -  | -   | -  | -         | -  | -          | -  | -              | -  | -       | -  | -      | -  |
| 大阪府  | -   | -  | -       | -  | -   | -  | -   | -  | -         | -  | -          | -  | -              | -  | -       | -  | -      | -  |
| 兵庫県  | -   | -  | -       | -  | -   | -  | -   | -  | -         | -  | -          | -  | -              | -  | -       | -  | -      | -  |
| 奈良県  | -   | -  | -       | -  | -   | -  | -   | -  | -         | -  | -          | -  | -              | -  | -       | -  | -      | -  |
| 和歌山県 | -   | -  | -       | -  | -   | -  | -   | -  | -         | -  | -          | -  | -              | -  | -       | -  | -      | -  |
| 鳥取県  | -   | -  | -       | -  | -   | -  | -   | -  | -         | -  | -          | -  | -              | -  | -       | -  | -      | -  |
| 島根県  | -   | -  | -       | -  | -   | -  | -   | -  | -         | -  | -          | -  | 1              | -  | -       | -  | -      | -  |
| 岡山県  | -   | -  | -       | -  | -   | -  | -   | -  | -         | -  | -          | -  | -              | -  | -       | -  | -      | -  |
| 広島県  | -   | -  | -       | -  | -   | -  | -   | -  | -         | -  | -          | -  | -              | -  | -       | -  | -      | -  |
| 山口県  | -   | -  | -       | -  | -   | -  | -   | -  | -         | -  | -          | 1  | 2              | -  | -       | -  | -      | -  |
| 徳島県  | -   | -  | -       | -  | -   | -  | -   | -  | -         | -  | -          | -  | -              | -  | -       | -  | -      | -  |
| 香川県  | -   | -  | -       | -  | -   | -  | -   | -  | -         | -  | -          | -  | -              | -  | -       | -  | -      | -  |
| 愛媛県  | -   | -  | -       | -  | -   | 6  | -   | -  | -         | -  | -          | -  | -              | -  | -       | -  | -      | -  |
| 高知県  | -   | -  | -       | -  | -   | -  | -   | -  | -         | -  | -          | -  | 2              | -  | -       | -  | -      | -  |
| 福岡県  | -   | -  | -       | -  | -   | -  | -   | -  | -         | -  | -          | 1  | 1              | -  | -       | -  | -      | -  |
| 佐賀県  | -   | -  | -       | -  | -   | -  | -   | -  | -         | -  | -          | -  | -              | -  | -       | -  | -      | -  |
| 長崎県  | -   | -  | -       | -  | -   | -  | -   | -  | -         | -  | -          | 1  | 4              | -  | -       | -  | -      | -  |
| 熊本県  | -   | -  | -       | -  | -   | -  | -   | -  | -         | -  | -          | 1  | 3              | -  | -       | -  | -      | -  |
| 大分県  | -   | -  | -       | -  | -   | -  | -   | -  | -         | -  | -          | -  | 1              | -  | -       | -  | -      | -  |
| 宮崎県  | -   | -  | -       | -  | -   | -  | -   | -  | -         | -  | -          | 1  | 2              | -  | -       | -  | -      | -  |
| 鹿児島県 | -   | -  | -       | -  | -   | -  | -   | -  | -         | -  | -          | 2  | 4              | -  | -       | -  | -      | -  |
| 沖縄県  | -   | -  | -       | -  | -   | -  | -   | -  | -         | -  | -          | -  | -              | -  | -       | -  | -      | -  |

\*鳥インフルエンザ(H5N1及びH7N9)を除く。

報告数・累積報告数, 疾病・都道府県別

2024年第16週

|      | ダニ媒介脳炎 |    | 炭 疽 |    | チクングニア熱 |    | つつが虫病 |    | デング熱 |    | 東部ウマ脳炎 |    | 鳥インフルエンザ* |    | ニパウイルス感染症 |    | 日本紅斑熱 |    |
|------|--------|----|-----|----|---------|----|-------|----|------|----|--------|----|-----------|----|-----------|----|-------|----|
|      | 報告数    | 累積 | 報告数 | 累積 | 報告数     | 累積 | 報告数   | 累積 | 報告数  | 累積 | 報告数    | 累積 | 報告数       | 累積 | 報告数       | 累積 | 報告数   | 累積 |
| 総 数  | -      | -  | -   | -  | -       | -  | 1     | 61 | -    | 47 | -      | -  | -         | -  | -         | -  | 3     | 10 |
| 北海道  | -      | -  | -   | -  | -       | -  | -     | -  | -    | 1  | -      | -  | -         | -  | -         | -  | -     | -  |
| 青森県  | -      | -  | -   | -  | -       | -  | -     | -  | -    | -  | -      | -  | -         | -  | -         | -  | -     | -  |
| 岩手県  | -      | -  | -   | -  | -       | -  | -     | -  | -    | -  | -      | -  | -         | -  | -         | -  | -     | -  |
| 宮城県  | -      | -  | -   | -  | -       | -  | -     | 1  | -    | -  | -      | -  | -         | -  | -         | -  | -     | -  |
| 秋田県  | -      | -  | -   | -  | -       | -  | -     | -  | -    | -  | -      | -  | -         | -  | -         | -  | -     | -  |
| 山形県  | -      | -  | -   | -  | -       | -  | -     | -  | -    | -  | -      | -  | -         | -  | -         | -  | -     | -  |
| 福島県  | -      | -  | -   | -  | -       | -  | -     | -  | -    | -  | -      | -  | -         | -  | -         | -  | -     | -  |
| 茨城県  | -      | -  | -   | -  | -       | -  | -     | 3  | -    | -  | -      | -  | -         | -  | -         | -  | -     | -  |
| 栃木県  | -      | -  | -   | -  | -       | -  | -     | -  | -    | 1  | -      | -  | -         | -  | -         | -  | -     | -  |
| 群馬県  | -      | -  | -   | -  | -       | -  | -     | 1  | -    | -  | -      | -  | -         | -  | -         | -  | -     | -  |
| 埼玉県  | -      | -  | -   | -  | -       | -  | -     | -  | -    | 3  | -      | -  | -         | -  | -         | -  | -     | 1  |
| 千葉県  | -      | -  | -   | -  | -       | -  | -     | 14 | -    | 3  | -      | -  | -         | -  | -         | -  | -     | -  |
| 東京都  | -      | -  | -   | -  | -       | -  | -     | -  | -    | 13 | -      | -  | -         | -  | -         | -  | -     | -  |
| 神奈川県 | -      | -  | -   | -  | -       | -  | -     | 1  | -    | 5  | -      | -  | -         | -  | -         | -  | -     | 1  |
| 新潟県  | -      | -  | -   | -  | -       | -  | -     | -  | -    | -  | -      | -  | -         | -  | -         | -  | -     | -  |
| 富山県  | -      | -  | -   | -  | -       | -  | -     | -  | -    | -  | -      | -  | -         | -  | -         | -  | -     | -  |
| 石川県  | -      | -  | -   | -  | -       | -  | -     | -  | -    | 1  | -      | -  | -         | -  | -         | -  | -     | -  |
| 福井県  | -      | -  | -   | -  | -       | -  | -     | -  | -    | -  | -      | -  | -         | -  | -         | -  | -     | -  |
| 山梨県  | -      | -  | -   | -  | -       | -  | -     | -  | -    | -  | -      | -  | -         | -  | -         | -  | -     | -  |
| 長野県  | -      | -  | -   | -  | -       | -  | -     | -  | -    | -  | -      | -  | -         | -  | -         | -  | -     | -  |
| 岐阜県  | -      | -  | -   | -  | -       | -  | -     | 2  | -    | -  | -      | -  | -         | -  | -         | -  | -     | -  |
| 静岡県  | -      | -  | -   | -  | -       | -  | -     | 1  | -    | 1  | -      | -  | -         | -  | -         | -  | 1     | 1  |
| 愛知県  | -      | -  | -   | -  | -       | -  | -     | 1  | -    | 4  | -      | -  | -         | -  | -         | -  | -     | -  |
| 三重県  | -      | -  | -   | -  | -       | -  | -     | -  | -    | -  | -      | -  | -         | -  | -         | -  | 1     | 1  |
| 滋賀県  | -      | -  | -   | -  | -       | -  | -     | -  | -    | 2  | -      | -  | -         | -  | -         | -  | -     | -  |
| 京都府  | -      | -  | -   | -  | -       | -  | -     | -  | -    | -  | -      | -  | -         | -  | -         | -  | -     | -  |
| 大阪府  | -      | -  | -   | -  | -       | -  | -     | -  | -    | 3  | -      | -  | -         | -  | -         | -  | -     | 1  |
| 兵庫県  | -      | -  | -   | -  | -       | -  | -     | 2  | -    | 1  | -      | -  | -         | -  | -         | -  | -     | -  |
| 奈良県  | -      | -  | -   | -  | -       | -  | -     | -  | -    | 1  | -      | -  | -         | -  | -         | -  | -     | -  |
| 和歌山県 | -      | -  | -   | -  | -       | -  | -     | 1  | -    | -  | -      | -  | -         | -  | -         | -  | -     | -  |
| 鳥取県  | -      | -  | -   | -  | -       | -  | -     | -  | -    | -  | -      | -  | -         | -  | -         | -  | -     | -  |
| 島根県  | -      | -  | -   | -  | -       | -  | -     | 1  | -    | 1  | -      | -  | -         | -  | -         | -  | -     | -  |
| 岡山県  | -      | -  | -   | -  | -       | -  | -     | -  | -    | -  | -      | -  | -         | -  | -         | -  | -     | -  |
| 広島県  | -      | -  | -   | -  | -       | -  | -     | -  | -    | 1  | -      | -  | -         | -  | -         | -  | -     | -  |
| 山口県  | -      | -  | -   | -  | -       | -  | -     | -  | -    | -  | -      | -  | -         | -  | -         | -  | -     | -  |
| 徳島県  | -      | -  | -   | -  | -       | -  | -     | -  | -    | -  | -      | -  | -         | -  | -         | -  | -     | -  |
| 香川県  | -      | -  | -   | -  | -       | -  | -     | -  | -    | 1  | -      | -  | -         | -  | -         | -  | -     | -  |
| 愛媛県  | -      | -  | -   | -  | -       | -  | -     | -  | -    | 1  | -      | -  | -         | -  | -         | -  | -     | -  |
| 高知県  | -      | -  | -   | -  | -       | -  | -     | -  | -    | -  | -      | -  | -         | -  | -         | -  | -     | -  |
| 福岡県  | -      | -  | -   | -  | -       | -  | -     | -  | -    | 1  | -      | -  | -         | -  | -         | -  | -     | -  |
| 佐賀県  | -      | -  | -   | -  | -       | -  | -     | -  | -    | -  | -      | -  | -         | -  | -         | -  | -     | 1  |
| 長崎県  | -      | -  | -   | -  | -       | -  | -     | 1  | -    | -  | -      | -  | -         | -  | -         | -  | 1     | 1  |
| 熊本県  | -      | -  | -   | -  | -       | -  | -     | 1  | -    | 1  | -      | -  | -         | -  | -         | -  | -     | 1  |
| 大分県  | -      | -  | -   | -  | -       | -  | 1     | 1  | -    | -  | -      | -  | -         | -  | -         | -  | -     | 1  |
| 宮崎県  | -      | -  | -   | -  | -       | -  | -     | 11 | -    | -  | -      | -  | -         | -  | -         | -  | -     | 1  |
| 鹿児島県 | -      | -  | -   | -  | -       | -  | -     | 19 | -    | 1  | -      | -  | -         | -  | -         | -  | -     | -  |
| 沖縄県  | -      | -  | -   | -  | -       | -  | -     | -  | -    | 1  | -      | -  | -         | -  | -         | -  | -     | -  |

報告数・累積報告数, 疾病・都道府県別

2024年第16週

|      | 日本脳炎 |    | ハンタウイルス<br>肺症候群 |    | Bウイルス病 |    | 鼻 疽 |    | ブルセラ症 |    | ベネズエラ<br>ウマ脳炎 |    | ヘンドラウイルス<br>感 染 症 |    | 発しんチフス |    | ボツリヌス症 |    |
|------|------|----|-----------------|----|--------|----|-----|----|-------|----|---------------|----|-------------------|----|--------|----|--------|----|
|      | 報告数  | 累積 | 報告数             | 累積 | 報告数    | 累積 | 報告数 | 累積 | 報告数   | 累積 | 報告数           | 累積 | 報告数               | 累積 | 報告数    | 累積 | 報告数    | 累積 |
| 総 数  | -    | 1  | -               | -  | -      | -  | -   | -  | -     | -  | -             | -  | -                 | -  | -      | -  | -      | -  |
| 北海道  | -    | -  | -               | -  | -      | -  | -   | -  | -     | -  | -             | -  | -                 | -  | -      | -  | -      | -  |
| 青森県  | -    | -  | -               | -  | -      | -  | -   | -  | -     | -  | -             | -  | -                 | -  | -      | -  | -      | -  |
| 岩手県  | -    | -  | -               | -  | -      | -  | -   | -  | -     | -  | -             | -  | -                 | -  | -      | -  | -      | -  |
| 宮城県  | -    | -  | -               | -  | -      | -  | -   | -  | -     | -  | -             | -  | -                 | -  | -      | -  | -      | -  |
| 秋田県  | -    | -  | -               | -  | -      | -  | -   | -  | -     | -  | -             | -  | -                 | -  | -      | -  | -      | -  |
| 山形県  | -    | -  | -               | -  | -      | -  | -   | -  | -     | -  | -             | -  | -                 | -  | -      | -  | -      | -  |
| 福島県  | -    | -  | -               | -  | -      | -  | -   | -  | -     | -  | -             | -  | -                 | -  | -      | -  | -      | -  |
| 茨城県  | -    | -  | -               | -  | -      | -  | -   | -  | -     | -  | -             | -  | -                 | -  | -      | -  | -      | -  |
| 栃木県  | -    | -  | -               | -  | -      | -  | -   | -  | -     | -  | -             | -  | -                 | -  | -      | -  | -      | -  |
| 群馬県  | -    | -  | -               | -  | -      | -  | -   | -  | -     | -  | -             | -  | -                 | -  | -      | -  | -      | -  |
| 埼玉県  | -    | -  | -               | -  | -      | -  | -   | -  | -     | -  | -             | -  | -                 | -  | -      | -  | -      | -  |
| 千葉県  | -    | 1  | -               | -  | -      | -  | -   | -  | -     | -  | -             | -  | -                 | -  | -      | -  | -      | -  |
| 東京都  | -    | -  | -               | -  | -      | -  | -   | -  | -     | -  | -             | -  | -                 | -  | -      | -  | -      | -  |
| 神奈川県 | -    | -  | -               | -  | -      | -  | -   | -  | -     | -  | -             | -  | -                 | -  | -      | -  | -      | -  |
| 新潟県  | -    | -  | -               | -  | -      | -  | -   | -  | -     | -  | -             | -  | -                 | -  | -      | -  | -      | -  |
| 富山県  | -    | -  | -               | -  | -      | -  | -   | -  | -     | -  | -             | -  | -                 | -  | -      | -  | -      | -  |
| 石川県  | -    | -  | -               | -  | -      | -  | -   | -  | -     | -  | -             | -  | -                 | -  | -      | -  | -      | -  |
| 福井県  | -    | -  | -               | -  | -      | -  | -   | -  | -     | -  | -             | -  | -                 | -  | -      | -  | -      | -  |
| 山梨県  | -    | -  | -               | -  | -      | -  | -   | -  | -     | -  | -             | -  | -                 | -  | -      | -  | -      | -  |
| 長野県  | -    | -  | -               | -  | -      | -  | -   | -  | -     | -  | -             | -  | -                 | -  | -      | -  | -      | -  |
| 岐阜県  | -    | -  | -               | -  | -      | -  | -   | -  | -     | -  | -             | -  | -                 | -  | -      | -  | -      | -  |
| 静岡県  | -    | -  | -               | -  | -      | -  | -   | -  | -     | -  | -             | -  | -                 | -  | -      | -  | -      | -  |
| 愛知県  | -    | -  | -               | -  | -      | -  | -   | -  | -     | -  | -             | -  | -                 | -  | -      | -  | -      | -  |
| 三重県  | -    | -  | -               | -  | -      | -  | -   | -  | -     | -  | -             | -  | -                 | -  | -      | -  | -      | -  |
| 滋賀県  | -    | -  | -               | -  | -      | -  | -   | -  | -     | -  | -             | -  | -                 | -  | -      | -  | -      | -  |
| 京都府  | -    | -  | -               | -  | -      | -  | -   | -  | -     | -  | -             | -  | -                 | -  | -      | -  | -      | -  |
| 大阪府  | -    | -  | -               | -  | -      | -  | -   | -  | -     | -  | -             | -  | -                 | -  | -      | -  | -      | -  |
| 兵庫県  | -    | -  | -               | -  | -      | -  | -   | -  | -     | -  | -             | -  | -                 | -  | -      | -  | -      | -  |
| 奈良県  | -    | -  | -               | -  | -      | -  | -   | -  | -     | -  | -             | -  | -                 | -  | -      | -  | -      | -  |
| 和歌山県 | -    | -  | -               | -  | -      | -  | -   | -  | -     | -  | -             | -  | -                 | -  | -      | -  | -      | -  |
| 鳥取県  | -    | -  | -               | -  | -      | -  | -   | -  | -     | -  | -             | -  | -                 | -  | -      | -  | -      | -  |
| 島根県  | -    | -  | -               | -  | -      | -  | -   | -  | -     | -  | -             | -  | -                 | -  | -      | -  | -      | -  |
| 岡山県  | -    | -  | -               | -  | -      | -  | -   | -  | -     | -  | -             | -  | -                 | -  | -      | -  | -      | -  |
| 広島県  | -    | -  | -               | -  | -      | -  | -   | -  | -     | -  | -             | -  | -                 | -  | -      | -  | -      | -  |
| 山口県  | -    | -  | -               | -  | -      | -  | -   | -  | -     | -  | -             | -  | -                 | -  | -      | -  | -      | -  |
| 徳島県  | -    | -  | -               | -  | -      | -  | -   | -  | -     | -  | -             | -  | -                 | -  | -      | -  | -      | -  |
| 香川県  | -    | -  | -               | -  | -      | -  | -   | -  | -     | -  | -             | -  | -                 | -  | -      | -  | -      | -  |
| 愛媛県  | -    | -  | -               | -  | -      | -  | -   | -  | -     | -  | -             | -  | -                 | -  | -      | -  | -      | -  |
| 高知県  | -    | -  | -               | -  | -      | -  | -   | -  | -     | -  | -             | -  | -                 | -  | -      | -  | -      | -  |
| 福岡県  | -    | -  | -               | -  | -      | -  | -   | -  | -     | -  | -             | -  | -                 | -  | -      | -  | -      | -  |
| 佐賀県  | -    | -  | -               | -  | -      | -  | -   | -  | -     | -  | -             | -  | -                 | -  | -      | -  | -      | -  |
| 長崎県  | -    | -  | -               | -  | -      | -  | -   | -  | -     | -  | -             | -  | -                 | -  | -      | -  | -      | -  |
| 熊本県  | -    | -  | -               | -  | -      | -  | -   | -  | -     | -  | -             | -  | -                 | -  | -      | -  | -      | -  |
| 大分県  | -    | -  | -               | -  | -      | -  | -   | -  | -     | -  | -             | -  | -                 | -  | -      | -  | -      | -  |
| 宮崎県  | -    | -  | -               | -  | -      | -  | -   | -  | -     | -  | -             | -  | -                 | -  | -      | -  | -      | -  |
| 鹿児島県 | -    | -  | -               | -  | -      | -  | -   | -  | -     | -  | -             | -  | -                 | -  | -      | -  | -      | -  |
| 沖縄県  | -    | -  | -               | -  | -      | -  | -   | -  | -     | -  | -             | -  | -                 | -  | -      | -  | -      | -  |

報告数・累積報告数, 疾病・都道府県別

2024年第16週

|      | マラリア |    | 野 兎 病 |    | ライム病 |    | リッサウイルス<br>感 染 症 |    | リフトバレー熱 |    | 類 鼻 疽 |    | レジオネラ症 |     | レプトスピラ症 |    | ロッキー山<br>紅 斑 熱 |    |
|------|------|----|-------|----|------|----|------------------|----|---------|----|-------|----|--------|-----|---------|----|----------------|----|
|      | 報告数  | 累積 | 報告数   | 累積 | 報告数  | 累積 | 報告数              | 累積 | 報告数     | 累積 | 報告数   | 累積 | 報告数    | 累積  | 報告数     | 累積 | 報告数            | 累積 |
| 総 数  | -    | 10 | -     | -  | -    | -  | -                | -  | -       | -  | -     | -  | 21     | 495 | -       | 1  | -              | -  |
| 北海道  | -    | -  | -     | -  | -    | -  | -                | -  | -       | -  | -     | -  | 2      | 12  | -       | -  | -              | -  |
| 青森県  | -    | -  | -     | -  | -    | -  | -                | -  | -       | -  | -     | -  | -      | 5   | -       | -  | -              | -  |
| 岩手県  | -    | -  | -     | -  | -    | -  | -                | -  | -       | -  | -     | -  | -      | 4   | -       | -  | -              | -  |
| 宮城県  | -    | -  | -     | -  | -    | -  | -                | -  | -       | -  | -     | -  | -      | 12  | -       | -  | -              | -  |
| 秋田県  | -    | 1  | -     | -  | -    | -  | -                | -  | -       | -  | -     | -  | -      | 5   | -       | -  | -              | -  |
| 山形県  | -    | -  | -     | -  | -    | -  | -                | -  | -       | -  | -     | -  | 1      | 3   | -       | -  | -              | -  |
| 福島県  | -    | -  | -     | -  | -    | -  | -                | -  | -       | -  | -     | -  | -      | 12  | -       | -  | -              | -  |
| 茨城県  | -    | 1  | -     | -  | -    | -  | -                | -  | -       | -  | -     | -  | -      | 10  | -       | -  | -              | -  |
| 栃木県  | -    | -  | -     | -  | -    | -  | -                | -  | -       | -  | -     | -  | 2      | 13  | -       | -  | -              | -  |
| 群馬県  | -    | -  | -     | -  | -    | -  | -                | -  | -       | -  | -     | -  | -      | 7   | -       | -  | -              | -  |
| 埼玉県  | -    | -  | -     | -  | -    | -  | -                | -  | -       | -  | -     | -  | 2      | 26  | -       | -  | -              | -  |
| 千葉県  | -    | 1  | -     | -  | -    | -  | -                | -  | -       | -  | -     | -  | 2      | 24  | -       | -  | -              | -  |
| 東京都  | -    | 2  | -     | -  | -    | -  | -                | -  | -       | -  | -     | -  | -      | 40  | -       | -  | -              | -  |
| 神奈川県 | -    | -  | -     | -  | -    | -  | -                | -  | -       | -  | -     | -  | 1      | 49  | -       | -  | -              | -  |
| 新潟県  | -    | -  | -     | -  | -    | -  | -                | -  | -       | -  | -     | -  | -      | 9   | -       | -  | -              | -  |
| 富山県  | -    | -  | -     | -  | -    | -  | -                | -  | -       | -  | -     | -  | -      | 15  | -       | -  | -              | -  |
| 石川県  | -    | 1  | -     | -  | -    | -  | -                | -  | -       | -  | -     | -  | -      | 12  | -       | -  | -              | -  |
| 福井県  | -    | -  | -     | -  | -    | -  | -                | -  | -       | -  | -     | -  | -      | 7   | -       | -  | -              | -  |
| 山梨県  | -    | -  | -     | -  | -    | -  | -                | -  | -       | -  | -     | -  | -      | 2   | -       | -  | -              | -  |
| 長野県  | -    | 1  | -     | -  | -    | -  | -                | -  | -       | -  | -     | -  | 1      | 10  | -       | -  | -              | -  |
| 岐阜県  | -    | -  | -     | -  | -    | -  | -                | -  | -       | -  | -     | -  | -      | 4   | -       | -  | -              | -  |
| 静岡県  | -    | -  | -     | -  | -    | -  | -                | -  | -       | -  | -     | -  | -      | 15  | -       | -  | -              | -  |
| 愛知県  | -    | -  | -     | -  | -    | -  | -                | -  | -       | -  | -     | -  | 1      | 22  | -       | -  | -              | -  |
| 三重県  | -    | -  | -     | -  | -    | -  | -                | -  | -       | -  | -     | -  | -      | 4   | -       | -  | -              | -  |
| 滋賀県  | -    | -  | -     | -  | -    | -  | -                | -  | -       | -  | -     | -  | 2      | 7   | -       | -  | -              | -  |
| 京都府  | -    | -  | -     | -  | -    | -  | -                | -  | -       | -  | -     | -  | 1      | 16  | -       | -  | -              | -  |
| 大阪府  | -    | 2  | -     | -  | -    | -  | -                | -  | -       | -  | -     | -  | -      | 25  | -       | -  | -              | -  |
| 兵庫県  | -    | -  | -     | -  | -    | -  | -                | -  | -       | -  | -     | -  | 3      | 25  | -       | -  | -              | -  |
| 奈良県  | -    | -  | -     | -  | -    | -  | -                | -  | -       | -  | -     | -  | -      | 8   | -       | -  | -              | -  |
| 和歌山県 | -    | -  | -     | -  | -    | -  | -                | -  | -       | -  | -     | -  | -      | 2   | -       | -  | -              | -  |
| 鳥取県  | -    | -  | -     | -  | -    | -  | -                | -  | -       | -  | -     | -  | -      | -   | -       | -  | -              | -  |
| 島根県  | -    | -  | -     | -  | -    | -  | -                | -  | -       | -  | -     | -  | -      | 3   | -       | -  | -              | -  |
| 岡山県  | -    | -  | -     | -  | -    | -  | -                | -  | -       | -  | -     | -  | -      | 6   | -       | -  | -              | -  |
| 広島県  | -    | -  | -     | -  | -    | -  | -                | -  | -       | -  | -     | -  | -      | 11  | -       | -  | -              | -  |
| 山口県  | -    | -  | -     | -  | -    | -  | -                | -  | -       | -  | -     | -  | -      | 6   | -       | -  | -              | -  |
| 徳島県  | -    | -  | -     | -  | -    | -  | -                | -  | -       | -  | -     | -  | -      | 4   | -       | -  | -              | -  |
| 香川県  | -    | -  | -     | -  | -    | -  | -                | -  | -       | -  | -     | -  | -      | 4   | -       | -  | -              | -  |
| 愛媛県  | -    | -  | -     | -  | -    | -  | -                | -  | -       | -  | -     | -  | -      | 2   | -       | -  | -              | -  |
| 高知県  | -    | -  | -     | -  | -    | -  | -                | -  | -       | -  | -     | -  | -      | 1   | -       | -  | -              | -  |
| 福岡県  | -    | 1  | -     | -  | -    | -  | -                | -  | -       | -  | -     | -  | 2      | 16  | -       | -  | -              | -  |
| 佐賀県  | -    | -  | -     | -  | -    | -  | -                | -  | -       | -  | -     | -  | -      | 1   | -       | -  | -              | -  |
| 長崎県  | -    | -  | -     | -  | -    | -  | -                | -  | -       | -  | -     | -  | -      | 6   | -       | -  | -              | -  |
| 熊本県  | -    | -  | -     | -  | -    | -  | -                | -  | -       | -  | -     | -  | -      | 8   | -       | -  | -              | -  |
| 大分県  | -    | -  | -     | -  | -    | -  | -                | -  | -       | -  | -     | -  | 1      | 8   | -       | -  | -              | -  |
| 宮崎県  | -    | -  | -     | -  | -    | -  | -                | -  | -       | -  | -     | -  | -      | 3   | -       | -  | -              | -  |
| 鹿児島県 | -    | -  | -     | -  | -    | -  | -                | -  | -       | -  | -     | -  | -      | 6   | -       | 1  | -              | -  |
| 沖縄県  | -    | -  | -     | -  | -    | -  | -                | -  | -       | -  | -     | -  | -      | 5   | -       | -  | -              | -  |



\*E型肝炎及びA型肝炎を除く。  
 \*\*2014年9月19日より届出対象疾患となりました。2023年5月26日よりカルバペネム耐性腸内細菌科細菌感染症から感染症法上の名称が変更されました。  
 \*\*\*急性灰白髄炎を除く。2018年5月1日より届出対象疾患となりました。  
 \*\*\*\*ウエストナイル脳炎、西部ウマ脳炎、ダニ媒介脳炎、東部ウマ脳炎、日本脳炎、ベネズエラウマ脳炎及びリフトバレー熱を除く。

報告数・累積報告数, 疾病・都道府県別

2024年第16週

|      | アメーバ赤痢 |     | ウイルス型肝炎* |    | カルバペネム耐性腸内細菌科細菌感染症** |     | 急性弛緩性麻痺*** |    | 急性脳炎**** |     | クリプトスポリジウム症 |    | クロイツフェルト・ヤコブ病 |    | 劇症型溶血性レンサ球菌感染症 |     | 後天性免疫不全症候群 |     |
|------|--------|-----|----------|----|----------------------|-----|------------|----|----------|-----|-------------|----|---------------|----|----------------|-----|------------|-----|
|      | 報告数    | 累積  | 報告数      | 累積 | 報告数                  | 累積  | 報告数        | 累積 | 報告数      | 累積  | 報告数         | 累積 | 報告数           | 累積 | 報告数            | 累積  | 報告数        | 累積  |
| 総数   | 11     | 161 | 6        | 60 | 38                   | 559 | 1          | 10 | 2        | 195 | -           | 8  | 1             | 54 | 35             | 730 | 11         | 282 |
| 北海道  | -      | 3   | 1        | 1  | 2                    | 31  | -          | 2  | -        | 10  | -           | -  | -             | 1  | 3              | 29  | 1          | 8   |
| 青森県  | -      | -   | -        | -  | -                    | 17  | -          | -  | -        | 2   | -           | -  | -             | 3  | 1              | 4   | -          | 1   |
| 岩手県  | -      | 2   | -        | 1  | -                    | 4   | -          | -  | -        | -   | -           | -  | -             | -  | -              | 2   | -          | 1   |
| 宮城県  | -      | 1   | -        | 2  | -                    | 20  | -          | -  | -        | 1   | -           | 1  | -             | -  | -              | 9   | -          | 1   |
| 秋田県  | -      | -   | -        | -  | 1                    | 6   | -          | -  | -        | 6   | -           | -  | -             | -  | 1              | 2   | -          | -   |
| 山形県  | -      | -   | -        | -  | -                    | 3   | -          | -  | -        | -   | -           | -  | -             | -  | -              | 10  | -          | 1   |
| 福島県  | -      | -   | -        | 1  | 2                    | 7   | -          | -  | -        | -   | -           | -  | -             | 1  | 1              | 13  | -          | 2   |
| 茨城県  | -      | 4   | -        | 4  | 1                    | 6   | -          | -  | -        | 6   | -           | -  | -             | 3  | 1              | 14  | -          | 5   |
| 栃木県  | -      | 1   | -        | 1  | 2                    | 5   | -          | -  | -        | 3   | -           | -  | -             | 2  | -              | 8   | 1          | 5   |
| 群馬県  | 1      | 2   | -        | 2  | -                    | 8   | -          | -  | -        | 2   | -           | 1  | -             | 1  | 1              | 16  | -          | 8   |
| 埼玉県  | -      | 10  | -        | 4  | 1                    | 20  | -          | -  | -        | 10  | -           | -  | -             | 1  | 3              | 52  | 1          | 7   |
| 千葉県  | -      | 13  | 2        | 4  | 2                    | 28  | -          | -  | 1        | 23  | -           | -  | -             | 4  | 1              | 35  | -          | 11  |
| 東京都  | 2      | 35  | 1        | 14 | 1                    | 50  | -          | 2  | -        | 14  | -           | 3  | -             | 7  | 2              | 112 | 2          | 81  |
| 神奈川県 | 1      | 18  | -        | 1  | 2                    | 45  | -          | 2  | -        | 10  | -           | -  | -             | 1  | 2              | 42  | -          | 12  |
| 新潟県  | 1      | 3   | -        | -  | 2                    | 9   | -          | -  | -        | 4   | -           | -  | -             | 1  | -              | 11  | -          | 2   |
| 富山県  | -      | 1   | -        | -  | -                    | 4   | -          | -  | -        | 2   | -           | -  | -             | -  | -              | 8   | -          | 3   |
| 石川県  | 1      | 1   | -        | -  | -                    | 8   | -          | -  | -        | 5   | -           | -  | -             | -  | -              | 3   | -          | 2   |
| 福井県  | -      | 1   | -        | -  | -                    | 3   | -          | -  | -        | -   | -           | -  | -             | -  | -              | 5   | -          | 1   |
| 山梨県  | -      | -   | -        | -  | -                    | -   | -          | -  | -        | 1   | -           | -  | -             | 1  | -              | 6   | -          | -   |
| 長野県  | -      | 2   | -        | 1  | -                    | 5   | -          | -  | -        | 4   | -           | -  | -             | 1  | -              | 13  | -          | 1   |
| 岐阜県  | 1      | 4   | -        | 1  | -                    | 4   | -          | -  | 1        | 4   | -           | -  | -             | 1  | 1              | 9   | -          | 2   |
| 静岡県  | -      | 4   | -        | -  | 2                    | 5   | -          | -  | -        | 12  | -           | -  | -             | -  | 1              | 16  | -          | 13  |
| 愛知県  | -      | 7   | 1        | 1  | 4                    | 39  | -          | 1  | -        | 8   | -           | -  | -             | -  | 3              | 44  | 2          | 18  |
| 三重県  | -      | 2   | -        | -  | 1                    | 7   | -          | -  | -        | 1   | -           | -  | -             | -  | -              | 11  | -          | 1   |
| 滋賀県  | -      | 2   | -        | 1  | -                    | 5   | -          | -  | -        | -   | -           | -  | -             | 1  | -              | 5   | -          | 1   |
| 京都府  | 1      | 2   | -        | 3  | -                    | 19  | -          | -  | -        | 2   | -           | -  | -             | 1  | -              | 14  | -          | 2   |
| 大阪府  | 1      | 11  | -        | 10 | 2                    | 50  | -          | -  | -        | 8   | -           | 3  | -             | 4  | 1              | 38  | -          | 26  |
| 兵庫県  | 1      | 12  | -        | 1  | 3                    | 13  | -          | 1  | -        | 9   | -           | -  | -             | 4  | 1              | 25  | -          | 9   |
| 奈良県  | -      | -   | -        | 1  | -                    | 13  | 1          | 1  | -        | -   | -           | -  | -             | 1  | 2              | 8   | -          | 2   |
| 和歌山県 | -      | -   | -        | -  | -                    | 3   | -          | -  | -        | 2   | -           | -  | -             | -  | -              | 4   | -          | 3   |
| 鳥取県  | -      | -   | -        | -  | -                    | -   | -          | -  | -        | 1   | -           | -  | -             | 1  | -              | 3   | -          | -   |
| 島根県  | -      | -   | -        | -  | -                    | 8   | -          | -  | -        | -   | -           | -  | -             | -  | 1              | 5   | -          | -   |
| 岡山県  | -      | 1   | -        | -  | 1                    | 10  | -          | -  | -        | 4   | -           | -  | -             | -  | 1              | 16  | -          | 3   |
| 広島県  | -      | 1   | -        | 2  | 2                    | 15  | -          | -  | -        | 7   | -           | -  | -             | 2  | 2              | 19  | -          | -   |
| 山口県  | -      | -   | -        | -  | -                    | 6   | -          | -  | -        | 4   | -           | -  | 1             | 2  | -              | 4   | 1          | 4   |
| 徳島県  | -      | -   | -        | 1  | 1                    | 3   | -          | -  | -        | 1   | -           | -  | -             | -  | -              | 3   | -          | 1   |
| 香川県  | -      | 1   | -        | -  | -                    | 3   | -          | -  | -        | 4   | -           | -  | -             | 1  | -              | 3   | -          | 1   |
| 愛媛県  | -      | 1   | -        | -  | 1                    | 7   | -          | -  | -        | -   | -           | -  | -             | -  | -              | 10  | 2          | 4   |
| 高知県  | -      | -   | -        | -  | -                    | 3   | -          | -  | -        | -   | -           | -  | -             | -  | -              | 3   | -          | 1   |
| 福岡県  | -      | 8   | -        | -  | 2                    | 28  | -          | -  | -        | 10  | -           | -  | -             | 2  | 4              | 32  | -          | 20  |
| 佐賀県  | -      | -   | -        | -  | -                    | 3   | -          | -  | -        | 1   | -           | -  | -             | -  | -              | 6   | -          | 2   |
| 長崎県  | -      | 1   | -        | 1  | 1                    | 9   | -          | -  | -        | 3   | -           | -  | -             | 1  | 1              | 7   | -          | 2   |
| 熊本県  | 1      | 2   | 1        | 1  | -                    | 2   | -          | -  | -        | -   | -           | -  | -             | -  | -              | 5   | 1          | 7   |
| 大分県  | -      | 1   | -        | -  | -                    | 7   | -          | -  | -        | 2   | -           | -  | -             | -  | -              | 14  | -          | 2   |
| 宮崎県  | -      | 2   | -        | -  | -                    | 2   | -          | -  | -        | -   | -           | -  | 2             | -  | 5              | -   | 1          |     |
| 鹿児島県 | -      | -   | -        | -  | 1                    | 4   | -          | -  | -        | 3   | -           | -  | -             | 3  | -              | 7   | -          | 1   |
| 沖縄県  | -      | 2   | -        | 1  | 1                    | 12  | -          | 1  | -        | 6   | -           | -  | -             | 1  | 1              | 20  | -          | 4   |

\*2013年4月1日より届出対象疾患となりました。  
 \*\*2014年9月19日より届出対象疾患となりました。

報告数・累積報告数, 疾病・都道府県別

2024年第16週

|      | ジアルジア症 |    | 侵襲性インフルエンザ菌感染症* |     | 侵襲性髄膜炎菌感染症* |    | 侵襲性肺炎球菌感染症* |     | 水痘** (入院例に限る) |     | 先天性風しん症候群 |    | 梅毒  |      | 播種性クリプトコックス症** |    | 破傷風 |    |
|------|--------|----|-----------------|-----|-------------|----|-------------|-----|---------------|-----|-----------|----|-----|------|----------------|----|-----|----|
|      | 報告数    | 累積 | 報告数             | 累積  | 報告数         | 累積 | 報告数         | 累積  | 報告数           | 累積  | 報告数       | 累積 | 報告数 | 累積   | 報告数            | 累積 | 報告数 | 累積 |
| 総数   | -      | 15 | 11              | 201 | 2           | 13 | 30          | 815 | 7             | 135 | -         | -  | 185 | 3904 | 2              | 69 | -   | 17 |
| 北海道  | -      | -  | -               | 9   | -           | 1  | -           | 22  | -             | 4   | -         | -  | 5   | 149  | -              | 2  | -   | -  |
| 青森県  | -      | -  | -               | 1   | -           | -  | -           | 9   | -             | 1   | -         | -  | -   | 7    | -              | -  | -   | 2  |
| 岩手県  | -      | -  | -               | 1   | -           | -  | -           | 2   | -             | 2   | -         | -  | 3   | 17   | -              | 1  | -   | 1  |
| 宮城県  | -      | -  | 1               | 1   | 1           | 1  | -           | 11  | -             | 2   | -         | -  | 1   | 39   | -              | 2  | -   | -  |
| 秋田県  | -      | -  | -               | 5   | -           | -  | -           | 7   | -             | 2   | -         | -  | 2   | 14   | -              | 1  | -   | -  |
| 山形県  | -      | -  | -               | -   | -           | -  | -           | 6   | -             | 1   | -         | -  | -   | 7    | -              | -  | -   | -  |
| 福島県  | -      | -  | -               | 1   | -           | -  | -           | 8   | -             | 1   | -         | -  | 5   | 42   | -              | 1  | -   | -  |
| 茨城県  | -      | -  | -               | 2   | -           | -  | -           | 16  | 1             | 4   | -         | -  | 3   | 101  | -              | 1  | -   | 2  |
| 栃木県  | -      | -  | 1               | 5   | -           | 1  | -           | 11  | -             | 6   | -         | -  | 6   | 57   | -              | 3  | -   | -  |
| 群馬県  | -      | -  | -               | -   | -           | -  | -           | 10  | 1             | 1   | -         | -  | 6   | 44   | -              | -  | -   | -  |
| 埼玉県  | -      | -  | -               | 4   | -           | -  | 1           | 32  | -             | -   | -         | -  | 6   | 128  | 1              | 3  | -   | 1  |
| 千葉県  | -      | -  | 2               | 10  | -           | -  | 3           | 36  | 1             | 6   | -         | -  | 5   | 133  | -              | 4  | -   | -  |
| 東京都  | -      | 5  | 3               | 15  | -           | 1  | 3           | 89  | 1             | 19  | -         | -  | 41  | 957  | -              | 8  | -   | -  |
| 神奈川県 | -      | -  | -               | 12  | -           | -  | 6           | 68  | -             | 15  | -         | -  | 14  | 210  | -              | 5  | -   | 1  |
| 新潟県  | -      | -  | -               | 3   | -           | -  | -           | 8   | -             | 2   | -         | -  | 1   | 39   | -              | 2  | -   | -  |
| 富山県  | -      | -  | 1               | 4   | -           | 1  | -           | 6   | -             | 1   | -         | -  | -   | 5    | -              | 1  | -   | -  |
| 石川県  | -      | -  | -               | 3   | -           | -  | -           | 6   | -             | 1   | -         | -  | -   | 13   | -              | 1  | -   | -  |
| 福井県  | -      | -  | -               | 2   | -           | -  | -           | 5   | -             | 1   | -         | -  | 1   | 12   | -              | -  | -   | -  |
| 山梨県  | -      | -  | -               | -   | -           | -  | -           | 1   | -             | 1   | -         | -  | -   | 8    | -              | -  | -   | -  |
| 長野県  | -      | -  | -               | 1   | -           | -  | -           | 5   | -             | 2   | -         | -  | 1   | 32   | 1              | 2  | -   | 1  |
| 岐阜県  | -      | -  | -               | 3   | -           | -  | -           | 12  | -             | 1   | -         | -  | 6   | 37   | -              | 1  | -   | -  |
| 静岡県  | -      | -  | -               | 5   | -           | 1  | -           | 20  | -             | 4   | -         | -  | 5   | 87   | -              | -  | -   | 1  |
| 愛知県  | -      | 2  | -               | 20  | -           | 1  | 4           | 79  | 1             | 12  | -         | -  | 14  | 227  | -              | 3  | -   | 2  |
| 三重県  | -      | -  | -               | 3   | -           | -  | -           | 12  | -             | 1   | -         | -  | 1   | 23   | -              | -  | -   | -  |
| 滋賀県  | -      | -  | -               | 3   | -           | -  | -           | 5   | -             | 2   | -         | -  | 2   | 13   | -              | -  | -   | -  |
| 京都府  | -      | -  | -               | 4   | -           | -  | -           | 22  | -             | 2   | -         | -  | 1   | 38   | -              | 3  | -   | -  |
| 大阪府  | -      | 1  | 1               | 21  | 1           | 3  | 1           | 80  | -             | 6   | -         | -  | 24  | 499  | -              | 2  | -   | -  |
| 兵庫県  | -      | 1  | 1               | 10  | -           | -  | 5           | 53  | -             | 4   | -         | -  | 5   | 116  | -              | 3  | -   | 1  |
| 奈良県  | -      | -  | -               | 4   | -           | -  | -           | 7   | -             | 1   | -         | -  | 2   | 24   | -              | -  | -   | 1  |
| 和歌山県 | -      | -  | -               | 1   | -           | -  | -           | 6   | -             | -   | -         | -  | 1   | 13   | -              | 1  | -   | 1  |
| 鳥取県  | -      | -  | -               | 1   | -           | -  | -           | 2   | -             | -   | -         | -  | -   | 8    | -              | 1  | -   | -  |
| 島根県  | -      | -  | -               | 6   | -           | -  | -           | 8   | -             | 1   | -         | -  | -   | 5    | -              | 1  | -   | -  |
| 岡山県  | -      | -  | -               | 4   | -           | 1  | 1           | 7   | -             | 2   | -         | -  | 4   | 104  | -              | 2  | -   | -  |
| 広島県  | -      | 4  | -               | -   | -           | 1  | -           | 9   | -             | 3   | -         | -  | 4   | 76   | -              | 3  | -   | -  |
| 山口県  | -      | -  | -               | 3   | -           | -  | 1           | 5   | -             | 2   | -         | -  | -   | 21   | -              | -  | -   | -  |
| 徳島県  | -      | -  | -               | 1   | -           | -  | -           | 6   | -             | -   | -         | -  | -   | 15   | -              | 2  | -   | -  |
| 香川県  | -      | -  | -               | 5   | -           | 1  | -           | 3   | -             | -   | -         | -  | -   | 28   | -              | 1  | -   | -  |
| 愛媛県  | -      | -  | -               | 2   | -           | -  | -           | 2   | -             | -   | -         | -  | 3   | 36   | -              | 2  | -   | -  |
| 高知県  | -      | -  | 1               | 4   | -           | -  | 1           | 9   | -             | -   | -         | -  | -   | 9    | -              | -  | -   | -  |
| 福岡県  | -      | 2  | -               | 5   | -           | -  | 1           | 36  | 2             | 8   | -         | -  | 6   | 229  | -              | 2  | -   | -  |
| 佐賀県  | -      | -  | -               | 1   | -           | -  | -           | 3   | -             | -   | -         | -  | 1   | 23   | -              | -  | -   | 1  |
| 長崎県  | -      | -  | -               | 3   | -           | -  | 1           | 10  | -             | 3   | -         | -  | -   | 32   | -              | 1  | -   | -  |
| 熊本県  | -      | -  | -               | -   | -           | -  | -           | 9   | -             | 2   | -         | -  | 1   | 74   | -              | 1  | -   | -  |
| 大分県  | -      | -  | -               | 1   | -           | -  | -           | 3   | -             | 4   | -         | -  | -   | 23   | -              | 2  | -   | -  |
| 宮崎県  | -      | -  | -               | 3   | -           | -  | -           | 3   | -             | 3   | -         | -  | 1   | 51   | -              | -  | -   | -  |
| 鹿児島県 | -      | -  | -               | 2   | -           | -  | 1           | 9   | -             | 1   | -         | -  | 3   | 50   | -              | 1  | -   | -  |
| 沖縄県  | -      | -  | -               | 7   | -           | -  | 1           | 37  | -             | 1   | -         | -  | 1   | 29   | -              | -  | -   | 2  |

\*2018年1月1日より届出対象疾患となりました。  
 \*\*2014年9月19日より届出対象疾患となりました。

報告数・累積報告数, 疾病・都道府県別

2024年第16週

|      | バンコマイシン耐性<br>黄色ブドウ球菌感染症 |    | バンコマイシン耐性<br>腸球菌感染症 |    | 百日咳* |     | 風しん |    | 麻しん |    | 薬剤耐性アシネト<br>バクテラ-感染症** |    |
|------|-------------------------|----|---------------------|----|------|-----|-----|----|-----|----|------------------------|----|
|      | 報告数                     | 累積 | 報告数                 | 累積 | 報告数  | 累積  | 報告数 | 累積 | 報告数 | 累積 | 報告数                    | 累積 |
| 総 数  | -                       | -  | -                   | 37 | 14   | 216 | -   | 3  | -   | 21 | -                      | -  |
| 北海道  | -                       | -  | -                   | 2  | -    | 9   | -   | -  | -   | -  | -                      | -  |
| 青森県  | -                       | -  | -                   | -  | -    | 9   | -   | -  | -   | -  | -                      | -  |
| 岩手県  | -                       | -  | -                   | -  | -    | 2   | -   | -  | -   | -  | -                      | -  |
| 宮城県  | -                       | -  | -                   | -  | -    | 1   | -   | -  | -   | -  | -                      | -  |
| 秋田県  | -                       | -  | -                   | -  | -    | 6   | -   | -  | -   | -  | -                      | -  |
| 山形県  | -                       | -  | -                   | -  | -    | 3   | -   | -  | -   | -  | -                      | -  |
| 福島県  | -                       | -  | -                   | -  | 1    | 2   | -   | -  | -   | -  | -                      | -  |
| 茨城県  | -                       | -  | -                   | -  | -    | 2   | -   | -  | -   | -  | -                      | -  |
| 栃木県  | -                       | -  | -                   | -  | -    | 1   | -   | -  | -   | -  | -                      | -  |
| 群馬県  | -                       | -  | -                   | -  | 1    | 3   | -   | -  | -   | -  | -                      | -  |
| 埼玉県  | -                       | -  | -                   | -  | 1    | 14  | -   | 1  | -   | -  | -                      | -  |
| 千葉県  | -                       | -  | -                   | 5  | -    | 6   | -   | -  | -   | -  | -                      | -  |
| 東京都  | -                       | -  | -                   | 1  | 1    | 18  | -   | -  | -   | 6  | -                      | -  |
| 神奈川県 | -                       | -  | -                   | -  | 1    | 6   | -   | -  | -   | -  | -                      | -  |
| 新潟県  | -                       | -  | -                   | -  | -    | 5   | -   | -  | -   | -  | -                      | -  |
| 富山県  | -                       | -  | -                   | -  | -    | -   | -   | -  | -   | -  | -                      | -  |
| 石川県  | -                       | -  | -                   | -  | -    | 1   | -   | -  | -   | -  | -                      | -  |
| 福井県  | -                       | -  | -                   | -  | -    | 1   | -   | -  | -   | -  | -                      | -  |
| 山梨県  | -                       | -  | -                   | -  | -    | -   | -   | -  | -   | -  | -                      | -  |
| 長野県  | -                       | -  | -                   | -  | -    | 1   | -   | -  | -   | -  | -                      | -  |
| 岐阜県  | -                       | -  | -                   | -  | -    | -   | -   | 1  | -   | 1  | -                      | -  |
| 静岡県  | -                       | -  | -                   | 7  | -    | 1   | -   | -  | -   | -  | -                      | -  |
| 愛知県  | -                       | -  | -                   | 1  | -    | 7   | -   | 1  | -   | 2  | -                      | -  |
| 三重県  | -                       | -  | -                   | -  | -    | -   | -   | -  | -   | -  | -                      | -  |
| 滋賀県  | -                       | -  | -                   | -  | -    | 3   | -   | -  | -   | 1  | -                      | -  |
| 京都府  | -                       | -  | -                   | -  | -    | 2   | -   | -  | -   | 1  | -                      | -  |
| 大阪府  | -                       | -  | -                   | 5  | 2    | 17  | -   | -  | -   | 7  | -                      | -  |
| 兵庫県  | -                       | -  | -                   | 2  | 2    | 17  | -   | -  | -   | 1  | -                      | -  |
| 奈良県  | -                       | -  | -                   | 3  | -    | 2   | -   | -  | -   | 2  | -                      | -  |
| 和歌山県 | -                       | -  | -                   | 1  | -    | 3   | -   | -  | -   | -  | -                      | -  |
| 鳥取県  | -                       | -  | -                   | -  | -    | 14  | -   | -  | -   | -  | -                      | -  |
| 島根県  | -                       | -  | -                   | -  | -    | -   | -   | -  | -   | -  | -                      | -  |
| 岡山県  | -                       | -  | -                   | -  | -    | 1   | -   | -  | -   | -  | -                      | -  |
| 広島県  | -                       | -  | -                   | 4  | -    | 4   | -   | -  | -   | -  | -                      | -  |
| 山口県  | -                       | -  | -                   | -  | 1    | 2   | -   | -  | -   | -  | -                      | -  |
| 徳島県  | -                       | -  | -                   | -  | -    | 3   | -   | -  | -   | -  | -                      | -  |
| 香川県  | -                       | -  | -                   | -  | -    | -   | -   | -  | -   | -  | -                      | -  |
| 愛媛県  | -                       | -  | -                   | -  | -    | 3   | -   | -  | -   | -  | -                      | -  |
| 高知県  | -                       | -  | -                   | -  | -    | -   | -   | -  | -   | -  | -                      | -  |
| 福岡県  | -                       | -  | -                   | -  | 2    | 20  | -   | -  | -   | -  | -                      | -  |
| 佐賀県  | -                       | -  | -                   | -  | -    | 2   | -   | -  | -   | -  | -                      | -  |
| 長崎県  | -                       | -  | -                   | -  | -    | -   | -   | -  | -   | -  | -                      | -  |
| 熊本県  | -                       | -  | -                   | -  | -    | 3   | -   | -  | -   | -  | -                      | -  |
| 大分県  | -                       | -  | -                   | 6  | -    | 1   | -   | -  | -   | -  | -                      | -  |
| 宮崎県  | -                       | -  | -                   | -  | 2    | 18  | -   | -  | -   | -  | -                      | -  |
| 鹿児島県 | -                       | -  | -                   | -  | -    | 1   | -   | -  | -   | -  | -                      | -  |
| 沖縄県  | -                       | -  | -                   | -  | -    | 2   | -   | -  | -   | -  | -                      | -  |

注) 百日咳は2018年1月1日より全数把握対象疾患に変更となりました。

\*鳥インフルエンザ及び新型インフルエンザ等感染症を除く。

\*\*2023年5月8日より定点把握対象疾患に変更となりました。

\*\*\*2018年第9週より定点当たり報告数の表示が開始されました。

報告数・定点当たり報告数、疾病・都道府県別

2024年第16週

|      | インフルエンザ* |      | 新型コロナウイルス感染症** |      | RSウイルス感染症*** |      | 咽頭結膜熱 |      | A群溶血性レンサ球菌咽頭炎 |      | 感染性胃腸炎 |       | 水痘  |      | 手足口病 |      | 伝染性紅斑 |      |
|------|----------|------|----------------|------|--------------|------|-------|------|---------------|------|--------|-------|-----|------|------|------|-------|------|
|      | 報告数      | 定点当り | 報告数            | 定点当り | 報告数          | 定点当り | 報告数   | 定点当り | 報告数           | 定点当り | 報告数    | 定点当り  | 報告数 | 定点当り | 報告数  | 定点当り | 報告数   | 定点当り |
| 総 数  | 9105     | 1.85 | 17937          | 3.64 | 5498         | 1.76 | 2118  | 0.68 | 12784         | 4.08 | 13123  | 4.19  | 450 | 0.14 | 1405 | 0.45 | 153   | 0.05 |
| 北海道  | 542      | 2.43 | 856            | 3.84 | 264          | 1.93 | 199   | 1.45 | 1030          | 7.52 | 554    | 4.04  | 32  | 0.23 | -    | -    | 1     | 0.01 |
| 青森県  | 109      | 1.88 | 410            | 7.07 | -            | -    | 22    | 0.59 | 114           | 3.08 | 106    | 2.86  | 1   | 0.03 | 1    | 0.03 | -     | -    |
| 岩手県  | 260      | 4.13 | 456            | 7.24 | 3            | 0.08 | 112   | 2.80 | 122           | 3.05 | 179    | 4.48  | 1   | 0.03 | 1    | 0.03 | 12    | 0.30 |
| 宮城県  | 249      | 2.80 | 548            | 6.16 | 69           | 1.30 | 47    | 0.89 | 233           | 4.40 | 224    | 4.23  | 4   | 0.08 | 2    | 0.04 | 1     | 0.02 |
| 秋田県  | 197      | 3.79 | 360            | 6.92 | 4            | 0.12 | 8     | 0.24 | 129           | 3.79 | 111    | 3.26  | 2   | 0.06 | 2    | 0.06 | 3     | 0.09 |
| 山形県  | 279      | 6.49 | 293            | 6.81 | 10           | 0.36 | 42    | 1.50 | 270           | 9.64 | 89     | 3.18  | 4   | 0.14 | -    | -    | -     | -    |
| 福島県  | 225      | 2.74 | 350            | 4.27 | 50           | 1.02 | 34    | 0.69 | 191           | 3.90 | 180    | 3.67  | 10  | 0.20 | -    | -    | 2     | 0.04 |
| 茨城県  | 338      | 2.82 | 409            | 3.41 | 58           | 0.77 | 33    | 0.44 | 471           | 6.28 | 237    | 3.16  | 9   | 0.12 | 8    | 0.11 | -     | -    |
| 栃木県  | 225      | 2.96 | 287            | 3.78 | 42           | 0.88 | 16    | 0.33 | 198           | 4.13 | 84     | 1.75  | 2   | 0.04 | 8    | 0.17 | 1     | 0.02 |
| 群馬県  | 174      | 2.07 | 298            | 3.55 | 117          | 2.21 | 57    | 1.08 | 205           | 3.87 | 163    | 3.08  | 7   | 0.13 | 78   | 1.47 | 1     | 0.02 |
| 埼玉県  | 446      | 1.72 | 933            | 3.60 | 326          | 2.01 | 81    | 0.50 | 760           | 4.69 | 719    | 4.44  | 49  | 0.30 | 17   | 0.10 | 8     | 0.05 |
| 千葉県  | 452      | 2.24 | 805            | 3.99 | 181          | 1.44 | 56    | 0.44 | 726           | 5.76 | 530    | 4.21  | 21  | 0.17 | 23   | 0.18 | 7     | 0.06 |
| 東京都  | 504      | 1.21 | 1159           | 2.77 | 540          | 2.05 | 68    | 0.26 | 932           | 3.54 | 1183   | 4.50  | 34  | 0.13 | 22   | 0.08 | 50    | 0.19 |
| 神奈川県 | 555      | 1.52 | 1183           | 3.23 | 366          | 1.58 | 62    | 0.27 | 718           | 3.11 | 645    | 2.79  | 26  | 0.11 | 26   | 0.11 | 28    | 0.12 |
| 新潟県  | 419      | 4.82 | 481            | 5.53 | 101          | 1.84 | 111   | 2.02 | 360           | 6.55 | 257    | 4.67  | 5   | 0.09 | 6    | 0.11 | -     | -    |
| 富山県  | 135      | 2.93 | 177            | 3.85 | 42           | 1.50 | 61    | 2.18 | 141           | 5.04 | 321    | 11.46 | 6   | 0.21 | 1    | 0.04 | 1     | 0.04 |
| 石川県  | 84       | 1.75 | 152            | 3.17 | 65           | 2.24 | 24    | 0.83 | 84            | 2.90 | 227    | 7.83  | 7   | 0.24 | 17   | 0.59 | 1     | 0.03 |
| 福井県  | 60       | 1.54 | 114            | 2.92 | 109          | 4.36 | 19    | 0.76 | 134           | 5.36 | 132    | 5.28  | 3   | 0.12 | 60   | 2.40 | -     | -    |
| 山梨県  | 179      | 4.37 | 174            | 4.24 | 16           | 0.67 | 6     | 0.25 | 81            | 3.38 | 69     | 2.88  | 2   | 0.08 | 13   | 0.54 | -     | -    |
| 長野県  | 293      | 3.33 | 396            | 4.50 | 27           | 0.50 | 25    | 0.46 | 190           | 3.52 | 213    | 3.94  | 2   | 0.04 | 1    | 0.02 | 1     | 0.02 |
| 岐阜県  | 100      | 1.15 | 323            | 3.71 | 68           | 1.28 | 21    | 0.40 | 173           | 3.26 | 142    | 2.68  | 4   | 0.08 | 8    | 0.15 | -     | -    |
| 静岡県  | 334      | 2.40 | 390            | 2.81 | 146          | 1.64 | 73    | 0.82 | 280           | 3.15 | 281    | 3.16  | 6   | 0.07 | 6    | 0.07 | 5     | 0.06 |
| 愛知県  | 256      | 1.31 | 798            | 4.09 | 259          | 1.42 | 56    | 0.31 | 502           | 2.76 | 484    | 2.66  | 24  | 0.13 | 31   | 0.17 | 2     | 0.01 |
| 三重県  | 84       | 1.17 | 196            | 2.72 | 148          | 3.29 | 45    | 1.00 | 220           | 4.89 | 250    | 5.56  | 5   | 0.11 | 31   | 0.69 | -     | -    |
| 滋賀県  | 58       | 0.97 | 201            | 3.35 | 48           | 1.33 | 27    | 0.75 | 90            | 2.50 | 149    | 4.14  | 1   | 0.03 | 9    | 0.25 | 1     | 0.03 |
| 京都府  | 226      | 1.79 | 518            | 4.11 | 162          | 2.10 | 37    | 0.48 | 182           | 2.36 | 330    | 4.29  | 12  | 0.16 | 54   | 0.70 | 5     | 0.06 |
| 大阪府  | 314      | 1.03 | 974            | 3.20 | 865          | 4.41 | 78    | 0.40 | 691           | 3.53 | 998    | 5.09  | 25  | 0.13 | 209  | 1.07 | 4     | 0.02 |
| 兵庫県  | 172      | 0.86 | 601            | 3.02 | 265          | 2.05 | 56    | 0.43 | 371           | 2.88 | 749    | 5.81  | 23  | 0.18 | 88   | 0.68 | 5     | 0.04 |
| 奈良県  | 74       | 1.35 | 254            | 4.62 | 207          | 6.09 | 30    | 0.88 | 120           | 3.53 | 174    | 5.12  | -   | -    | 44   | 1.29 | -     | -    |
| 和歌山県 | 55       | 1.12 | 173            | 3.53 | 70           | 2.33 | 5     | 0.17 | 83            | 2.77 | 165    | 5.50  | 1   | 0.03 | 11   | 0.37 | 1     | 0.03 |
| 鳥取県  | 85       | 2.93 | 133            | 4.59 | 4            | 0.21 | 18    | 0.95 | 131           | 6.89 | 122    | 6.42  | 2   | 0.11 | 1    | 0.05 | -     | -    |
| 島根県  | 112      | 2.87 | 133            | 3.41 | 8            | 0.35 | 19    | 0.83 | 34            | 1.48 | 94     | 4.09  | 3   | 0.13 | 9    | 0.39 | -     | -    |
| 岡山県  | 46       | 0.55 | 364            | 4.33 | 16           | 0.30 | 36    | 0.67 | 142           | 2.63 | 201    | 3.72  | 2   | 0.04 | 42   | 0.78 | -     | -    |
| 広島県  | 110      | 1.00 | 257            | 2.34 | 117          | 1.75 | 64    | 0.96 | 198           | 2.96 | 335    | 5.00  | 9   | 0.13 | 41   | 0.61 | 1     | 0.01 |
| 山口県  | 141      | 2.14 | 220            | 3.33 | 143          | 3.40 | 18    | 0.43 | 216           | 5.14 | 164    | 3.90  | 1   | 0.02 | 1    | 0.02 | -     | -    |
| 徳島県  | 46       | 1.24 | 115            | 3.11 | 33           | 1.43 | 5     | 0.22 | 40            | 1.74 | 65     | 2.83  | 2   | 0.09 | 27   | 1.17 | -     | -    |
| 香川県  | 86       | 1.83 | 134            | 2.85 | 29           | 1.04 | 6     | 0.21 | 100           | 3.57 | 135    | 4.82  | 3   | 0.11 | 9    | 0.32 | -     | -    |
| 愛媛県  | 151      | 2.48 | 128            | 2.10 | 69           | 1.86 | 22    | 0.59 | 202           | 5.46 | 242    | 6.54  | 4   | 0.11 | 65   | 1.76 | -     | -    |
| 高知県  | 36       | 0.82 | 119            | 2.70 | 14           | 0.56 | 10    | 0.40 | 84            | 3.36 | 44     | 1.76  | 1   | 0.04 | 22   | 0.88 | 1     | 0.04 |
| 福岡県  | 146      | 0.74 | 551            | 2.78 | 158          | 1.32 | 72    | 0.60 | 722           | 6.02 | 541    | 4.51  | 56  | 0.47 | 78   | 0.65 | 8     | 0.07 |
| 佐賀県  | 33       | 0.85 | 150            | 3.85 | 42           | 1.83 | 17    | 0.74 | 94            | 4.09 | 34     | 1.48  | 3   | 0.13 | 6    | 0.26 | -     | -    |
| 長崎県  | 98       | 1.40 | 196            | 2.80 | 21           | 0.48 | 63    | 1.43 | 195           | 4.43 | 100    | 2.27  | 4   | 0.09 | 30   | 0.68 | 1     | 0.02 |
| 熊本県  | 99       | 1.25 | 215            | 2.72 | 32           | 0.64 | 22    | 0.44 | 198           | 3.96 | 278    | 5.56  | 8   | 0.16 | 43   | 0.86 | 1     | 0.02 |
| 大分県  | 77       | 1.33 | 159            | 2.74 | 28           | 0.78 | 37    | 1.03 | 151           | 4.19 | 296    | 8.22  | 7   | 0.19 | 109  | 3.03 | -     | -    |
| 宮崎県  | 70       | 1.21 | 167            | 2.88 | 51           | 1.42 | 54    | 1.50 | 184           | 5.11 | 139    | 3.86  | 5   | 0.14 | 40   | 1.11 | 1     | 0.03 |
| 鹿児島県 | 223      | 2.51 | 319            | 3.58 | 76           | 1.49 | 114   | 2.24 | 188           | 3.69 | 341    | 6.69  | 6   | 0.12 | 85   | 1.67 | -     | -    |
| 沖縄県  | 148      | 2.79 | 308            | 5.81 | 29           | 0.97 | 30    | 1.00 | 104           | 3.47 | 47     | 1.57  | 6   | 0.20 | 20   | 0.67 | -     | -    |

\*髄膜炎菌、肺炎球菌、インフルエンザ菌を原因として同定された場合を除く。  
 \*\*オウム病を除く。

報告数・定点当り報告数, 疾病・都道府県別

2024年第16週

|      | 突発性発しん |      | ヘルパンギーナ |      | 流行性耳下腺炎 |      | 急性出血性結膜炎 |      | 流行性角結膜炎 |      | 細菌性髄膜炎* |      | 無菌性髄膜炎 |      | マイコプラズマ肺炎 |      | クラミジア肺炎** |      |
|------|--------|------|---------|------|---------|------|----------|------|---------|------|---------|------|--------|------|-----------|------|-----------|------|
|      | 報告数    | 定点当り | 報告数     | 定点当り | 報告数     | 定点当り | 報告数      | 定点当り | 報告数     | 定点当り | 報告数     | 定点当り | 報告数    | 定点当り | 報告数       | 定点当り | 報告数       | 定点当り |
| 総数   | 933    | 0.30 | 187     | 0.06 | 159     | 0.05 | 13       | 0.02 | 381     | 0.55 | 10      | 0.02 | 7      | 0.01 | 64        | 0.13 | 1         | 0.00 |
| 北海道  | 15     | 0.11 | 2       | 0.01 | 5       | 0.04 | -        | -    | 4       | 0.14 | -       | -    | -      | -    | 4         | 0.18 | -         | -    |
| 青森県  | 11     | 0.30 | -       | -    | 1       | 0.03 | -        | -    | -       | -    | -       | -    | -      | -    | -         | -    | -         | -    |
| 岩手県  | 6      | 0.15 | -       | -    | 2       | 0.05 | -        | -    | 4       | 0.29 | -       | -    | -      | -    | 1         | 0.05 | -         | -    |
| 宮城県  | 19     | 0.36 | 3       | 0.06 | 2       | 0.04 | -        | -    | 2       | 0.17 | 1       | 0.10 | -      | -    | -         | -    | -         | -    |
| 秋田県  | 2      | 0.06 | 1       | 0.03 | -       | -    | -        | -    | 3       | 0.43 | -       | -    | -      | -    | -         | -    | -         | -    |
| 山形県  | 6      | 0.21 | -       | -    | -       | -    | -        | -    | 4       | 0.50 | -       | -    | -      | -    | -         | -    | -         | -    |
| 福島県  | 10     | 0.20 | 1       | 0.02 | 3       | 0.06 | -        | -    | 5       | 0.38 | -       | -    | -      | -    | -         | -    | -         | -    |
| 茨城県  | 9      | 0.12 | 4       | 0.05 | 8       | 0.11 | -        | -    | 13      | 0.81 | -       | -    | -      | -    | 2         | 0.15 | -         | -    |
| 栃木県  | 12     | 0.25 | 1       | 0.02 | 1       | 0.02 | -        | -    | 4       | 0.33 | -       | -    | 1      | 0.14 | -         | -    | 1         | 0.14 |
| 群馬県  | 15     | 0.28 | 13      | 0.25 | 4       | 0.08 | -        | -    | 4       | 0.29 | -       | -    | -      | -    | -         | -    | -         | -    |
| 埼玉県  | 50     | 0.31 | 9       | 0.06 | 13      | 0.08 | -        | -    | 26      | 0.62 | -       | -    | -      | -    | 1         | 0.08 | -         | -    |
| 千葉県  | 34     | 0.27 | 3       | 0.02 | 15      | 0.12 | 3        | 0.09 | 19      | 0.58 | -       | -    | -      | -    | 1         | 0.11 | -         | -    |
| 東京都  | 90     | 0.34 | 3       | 0.01 | 18      | 0.07 | 2        | 0.05 | 32      | 0.82 | 2       | 0.08 | -      | -    | 2         | 0.08 | -         | -    |
| 神奈川県 | 60     | 0.26 | 7       | 0.03 | 13      | 0.06 | 2        | 0.04 | 71      | 1.42 | -       | -    | -      | -    | 1         | 0.08 | -         | -    |
| 新潟県  | 17     | 0.31 | -       | -    | 1       | 0.02 | 1        | 0.10 | 1       | 0.10 | -       | -    | -      | -    | -         | -    | -         | -    |
| 富山県  | 8      | 0.29 | 1       | 0.04 | -       | -    | -        | -    | 6       | 0.86 | -       | -    | -      | -    | -         | -    | -         | -    |
| 石川県  | 9      | 0.31 | 2       | 0.07 | -       | -    | -        | -    | 5       | 0.71 | -       | -    | -      | -    | -         | -    | -         | -    |
| 福井県  | 8      | 0.32 | 2       | 0.08 | 1       | 0.04 | -        | -    | -       | -    | -       | -    | -      | -    | 5         | 0.83 | -         | -    |
| 山梨県  | 6      | 0.25 | -       | -    | 1       | 0.04 | -        | -    | 10      | 1.11 | -       | -    | -      | -    | 1         | 0.10 | -         | -    |
| 長野県  | 9      | 0.17 | -       | -    | 2       | 0.04 | -        | -    | 13      | 1.30 | -       | -    | -      | -    | -         | -    | -         | -    |
| 岐阜県  | 11     | 0.21 | -       | -    | 3       | 0.06 | -        | -    | 2       | 0.18 | -       | -    | -      | -    | 1         | 0.20 | -         | -    |
| 静岡県  | 25     | 0.28 | 1       | 0.01 | 5       | 0.06 | -        | -    | 4       | 0.18 | -       | -    | -      | -    | 2         | 0.20 | -         | -    |
| 愛知県  | 35     | 0.19 | 1       | 0.01 | 10      | 0.05 | 1        | 0.03 | 13      | 0.37 | 1       | 0.07 | 2      | 0.13 | 3         | 0.20 | -         | -    |
| 三重県  | 11     | 0.24 | 2       | 0.04 | -       | -    | -        | -    | 2       | 0.17 | 1       | 0.11 | -      | -    | -         | -    | -         | -    |
| 滋賀県  | 9      | 0.25 | -       | -    | 2       | 0.06 | -        | -    | 1       | 0.11 | -       | -    | 1      | 0.14 | 1         | 0.14 | -         | -    |
| 京都府  | 13     | 0.17 | 8       | 0.10 | 2       | 0.03 | -        | -    | 2       | 0.11 | -       | -    | -      | -    | 2         | 0.29 | -         | -    |
| 大阪府  | 59     | 0.30 | 21      | 0.11 | 8       | 0.04 | -        | -    | 26      | 0.51 | -       | -    | 1      | 0.06 | 10        | 0.56 | -         | -    |
| 兵庫県  | 31     | 0.24 | 10      | 0.08 | 10      | 0.08 | 1        | 0.03 | 15      | 0.43 | 1       | 0.07 | 1      | 0.07 | 5         | 0.36 | -         | -    |
| 奈良県  | 10     | 0.29 | 6       | 0.18 | -       | -    | -        | -    | 7       | 0.70 | -       | -    | -      | -    | -         | -    | -         | -    |
| 和歌山県 | 7      | 0.23 | 1       | 0.03 | 1       | 0.03 | 2        | 0.50 | -       | -    | -       | -    | 1      | 0.09 | -         | -    | -         | -    |
| 鳥取県  | 5      | 0.26 | -       | -    | -       | -    | -        | -    | 1       | 0.20 | 1       | 0.20 | -      | -    | -         | -    | -         | -    |
| 島根県  | 15     | 0.65 | 1       | 0.04 | -       | -    | -        | -    | -       | -    | -       | -    | -      | -    | -         | -    | -         | -    |
| 岡山県  | 17     | 0.31 | 1       | 0.02 | -       | -    | -        | -    | -       | -    | -       | -    | -      | -    | -         | -    | -         | -    |
| 広島県  | 19     | 0.28 | 1       | 0.01 | 1       | 0.01 | -        | -    | 18      | 0.95 | -       | -    | -      | -    | 1         | 0.05 | -         | -    |
| 山口県  | 17     | 0.40 | -       | -    | -       | -    | -        | -    | -       | -    | -       | -    | -      | -    | 1         | 0.11 | -         | -    |
| 徳島県  | 8      | 0.35 | 4       | 0.17 | -       | -    | -        | -    | 1       | 0.25 | -       | -    | -      | -    | -         | -    | -         | -    |
| 香川県  | 20     | 0.71 | 2       | 0.07 | 4       | 0.14 | -        | -    | -       | -    | -       | -    | -      | -    | 3         | 0.60 | -         | -    |
| 愛媛県  | 16     | 0.43 | 23      | 0.62 | 1       | 0.03 | -        | -    | 5       | 0.63 | -       | -    | -      | -    | -         | -    | -         | -    |
| 高知県  | 6      | 0.24 | 4       | 0.16 | -       | -    | -        | -    | -       | -    | 1       | 0.13 | -      | -    | 1         | 0.13 | -         | -    |
| 福岡県  | 57     | 0.48 | 10      | 0.08 | 9       | 0.08 | -        | -    | 6       | 0.23 | -       | -    | -      | -    | -         | -    | -         | -    |
| 佐賀県  | 18     | 0.78 | -       | -    | 1       | 0.04 | -        | -    | -       | -    | 1       | 0.17 | -      | -    | 3         | 0.50 | -         | -    |
| 長崎県  | 18     | 0.41 | -       | -    | 2       | 0.05 | -        | -    | 3       | 0.38 | -       | -    | -      | -    | 3         | 0.25 | -         | -    |
| 熊本県  | 46     | 0.92 | 4       | 0.08 | -       | -    | -        | -    | 9       | 1.00 | -       | -    | -      | -    | -         | -    | -         | -    |
| 大分県  | 21     | 0.58 | 23      | 0.64 | 2       | 0.06 | -        | -    | 4       | 0.80 | -       | -    | -      | -    | 1         | 0.09 | -         | -    |
| 宮崎県  | 21     | 0.58 | 4       | 0.11 | 1       | 0.03 | -        | -    | 3       | 0.50 | -       | -    | -      | -    | -         | -    | -         | -    |
| 鹿児島県 | 18     | 0.35 | 5       | 0.10 | 1       | 0.02 | -        | -    | 8       | 1.14 | 1       | 0.08 | -      | -    | -         | -    | -         | -    |
| 沖縄県  | 4      | 0.13 | 3       | 0.10 | 6       | 0.20 | 1        | 0.13 | 25      | 3.13 | -       | -    | -      | -    | 9         | 1.29 | -         | -    |

\*病原体がロタウイルスであるものに限る。2013年11月14日より届出対象疾患となりました。

報告数・定点当り報告数, 疾病・都道府県別  
2024年第16週

|      | 感染性胃腸炎<br>(ロタウイルス)* |      |
|------|---------------------|------|
|      | 報告数                 | 定点当り |
| 総 数  | 10                  | 0.02 |
| 北海道  | 1                   | 0.05 |
| 青森県  | -                   | -    |
| 岩手県  | -                   | -    |
| 宮城県  | -                   | -    |
| 秋田県  | -                   | -    |
| 山形県  | -                   | -    |
| 福島県  | -                   | -    |
| 茨城県  | -                   | -    |
| 栃木県  | -                   | -    |
| 群馬県  | -                   | -    |
| 埼玉県  | -                   | -    |
| 千葉県  | 1                   | 0.11 |
| 東京都  | -                   | -    |
| 神奈川県 | -                   | -    |
| 新潟県  | -                   | -    |
| 富山県  | -                   | -    |
| 石川県  | -                   | -    |
| 福井県  | -                   | -    |
| 山梨県  | -                   | -    |
| 長野県  | -                   | -    |
| 岐阜県  | 1                   | 0.20 |
| 静岡県  | -                   | -    |
| 愛知県  | -                   | -    |
| 三重県  | -                   | -    |
| 滋賀県  | -                   | -    |
| 京都府  | -                   | -    |
| 大阪府  | 2                   | 0.11 |
| 兵庫県  | 1                   | 0.07 |
| 奈良県  | -                   | -    |
| 和歌山県 | -                   | -    |
| 鳥取県  | -                   | -    |
| 島根県  | -                   | -    |
| 岡山県  | -                   | -    |
| 広島県  | -                   | -    |
| 山口県  | -                   | -    |
| 徳島県  | -                   | -    |
| 香川県  | -                   | -    |
| 愛媛県  | 1                   | 0.17 |
| 高知県  | 1                   | 0.13 |
| 福岡県  | -                   | -    |
| 佐賀県  | 1                   | 0.17 |
| 長崎県  | -                   | -    |
| 熊本県  | -                   | -    |
| 大分県  | 1                   | 0.09 |
| 宮崎県  | -                   | -    |
| 鹿児島県 | -                   | -    |
| 沖縄県  | -                   | -    |

\*2023年9月25日より届出対象となりました。

報告数・疾病・都道府県別

2024年第16週

|      | インフルエンザ<br>(入院患者) | 新型コロナウイルス<br>感染症(入院患者)* |
|------|-------------------|-------------------------|
|      | 報告数               | 報告数                     |
| 総 数  | 74                | 1487                    |
| 北海道  | 4                 | 83                      |
| 青森県  | -                 | 55                      |
| 岩手県  | 1                 | 53                      |
| 宮城県  | 2                 | 40                      |
| 秋田県  | -                 | 75                      |
| 山形県  | 1                 | 49                      |
| 福島県  | 1                 | 19                      |
| 茨城県  | 2                 | 26                      |
| 栃木県  | 2                 | 23                      |
| 群馬県  | 1                 | 49                      |
| 埼玉県  | 2                 | 34                      |
| 千葉県  | 4                 | 39                      |
| 東京都  | 9                 | 76                      |
| 神奈川県 | 2                 | 38                      |
| 新潟県  | 1                 | 33                      |
| 富山県  | 1                 | 18                      |
| 石川県  | 1                 | 14                      |
| 福井県  | 1                 | 11                      |
| 山梨県  | 1                 | 30                      |
| 長野県  | 2                 | 56                      |
| 岐阜県  | -                 | 15                      |
| 静岡県  | 1                 | 21                      |
| 愛知県  | 4                 | 50                      |
| 三重県  | 2                 | 31                      |
| 滋賀県  | -                 | 20                      |
| 京都府  | -                 | 27                      |
| 大阪府  | 4                 | 48                      |
| 兵庫県  | 1                 | 53                      |
| 奈良県  | 2                 | 15                      |
| 和歌山県 | 1                 | 24                      |
| 鳥取県  | -                 | 10                      |
| 島根県  | 1                 | 30                      |
| 岡山県  | 1                 | 15                      |
| 広島県  | 2                 | 40                      |
| 山口県  | 3                 | 26                      |
| 徳島県  | 1                 | 8                       |
| 香川県  | 1                 | 8                       |
| 愛媛県  | 1                 | 4                       |
| 高知県  | 1                 | 44                      |
| 福岡県  | 3                 | 26                      |
| 佐賀県  | -                 | 12                      |
| 長崎県  | 2                 | 24                      |
| 熊本県  | 2                 | 34                      |
| 大分県  | -                 | 23                      |
| 宮崎県  | -                 | 12                      |
| 鹿児島県 | 1                 | 11                      |
| 沖縄県  | 2                 | 35                      |

## 獣医師が届出を行う感染症と対象動物

注)2017年第16週より報告数は頭数を示しています〔鳥インフルエンザ(H5N1又はH7N9)の鳥類を除く〕。

報告数・累積報告数、疾病・都道府県別

2024年第16週

|      | エボラ出血熱 |    | マールブルグ病 |    | ペスト      |         | 重症急性呼吸器症候群(SARS) |     |     |       |     |    | 細菌性赤痢 |    | ウエストナイル熱 |    | エキノコックス症 |    |
|------|--------|----|---------|----|----------|---------|------------------|-----|-----|-------|-----|----|-------|----|----------|----|----------|----|
|      | サル     |    | サル      |    | プレーリードッグ | イタチアナグマ |                  | タヌキ |     | ハクビシン |     | サル |       | 鳥類 |          | 犬  |          |    |
|      | 報告数    | 累積 | 報告数     | 累積 | 報告数      | 累積      | 報告数              | 累積  | 報告数 | 累積    | 報告数 | 累積 | 報告数   | 累積 | 報告数      | 累積 | 報告数      | 累積 |
| 総 数  | -      | -  | -       | -  | -        | -       | -                | -   | -   | -     | -   | -  | -     | -  | -        | -  | -        | -  |
| 北海道  | -      | -  | -       | -  | -        | -       | -                | -   | -   | -     | -   | -  | -     | -  | -        | -  | -        | -  |
| 青森県  | -      | -  | -       | -  | -        | -       | -                | -   | -   | -     | -   | -  | -     | -  | -        | -  | -        | -  |
| 岩手県  | -      | -  | -       | -  | -        | -       | -                | -   | -   | -     | -   | -  | -     | -  | -        | -  | -        | -  |
| 宮城県  | -      | -  | -       | -  | -        | -       | -                | -   | -   | -     | -   | -  | -     | -  | -        | -  | -        | -  |
| 秋田県  | -      | -  | -       | -  | -        | -       | -                | -   | -   | -     | -   | -  | -     | -  | -        | -  | -        | -  |
| 山形県  | -      | -  | -       | -  | -        | -       | -                | -   | -   | -     | -   | -  | -     | -  | -        | -  | -        | -  |
| 福島県  | -      | -  | -       | -  | -        | -       | -                | -   | -   | -     | -   | -  | -     | -  | -        | -  | -        | -  |
| 茨城県  | -      | -  | -       | -  | -        | -       | -                | -   | -   | -     | -   | -  | -     | -  | -        | -  | -        | -  |
| 栃木県  | -      | -  | -       | -  | -        | -       | -                | -   | -   | -     | -   | -  | -     | -  | -        | -  | -        | -  |
| 群馬県  | -      | -  | -       | -  | -        | -       | -                | -   | -   | -     | -   | -  | -     | -  | -        | -  | -        | -  |
| 埼玉県  | -      | -  | -       | -  | -        | -       | -                | -   | -   | -     | -   | -  | -     | -  | -        | -  | -        | -  |
| 千葉県  | -      | -  | -       | -  | -        | -       | -                | -   | -   | -     | -   | -  | -     | -  | -        | -  | -        | -  |
| 東京都  | -      | -  | -       | -  | -        | -       | -                | -   | -   | -     | -   | -  | -     | -  | -        | -  | -        | -  |
| 神奈川県 | -      | -  | -       | -  | -        | -       | -                | -   | -   | -     | -   | -  | -     | -  | -        | -  | -        | -  |
| 新潟県  | -      | -  | -       | -  | -        | -       | -                | -   | -   | -     | -   | -  | -     | -  | -        | -  | -        | -  |
| 富山県  | -      | -  | -       | -  | -        | -       | -                | -   | -   | -     | -   | -  | -     | -  | -        | -  | -        | -  |
| 石川県  | -      | -  | -       | -  | -        | -       | -                | -   | -   | -     | -   | -  | -     | -  | -        | -  | -        | -  |
| 福井県  | -      | -  | -       | -  | -        | -       | -                | -   | -   | -     | -   | -  | -     | -  | -        | -  | -        | -  |
| 山梨県  | -      | -  | -       | -  | -        | -       | -                | -   | -   | -     | -   | -  | -     | -  | -        | -  | -        | -  |
| 長野県  | -      | -  | -       | -  | -        | -       | -                | -   | -   | -     | -   | -  | -     | -  | -        | -  | -        | -  |
| 岐阜県  | -      | -  | -       | -  | -        | -       | -                | -   | -   | -     | -   | -  | -     | -  | -        | -  | -        | -  |
| 静岡県  | -      | -  | -       | -  | -        | -       | -                | -   | -   | -     | -   | -  | -     | -  | -        | -  | -        | -  |
| 愛知県  | -      | -  | -       | -  | -        | -       | -                | -   | -   | -     | -   | -  | -     | -  | -        | -  | -        | -  |
| 三重県  | -      | -  | -       | -  | -        | -       | -                | -   | -   | -     | -   | -  | -     | -  | -        | -  | -        | -  |
| 滋賀県  | -      | -  | -       | -  | -        | -       | -                | -   | -   | -     | -   | -  | -     | -  | -        | -  | -        | -  |
| 京都府  | -      | -  | -       | -  | -        | -       | -                | -   | -   | -     | -   | -  | -     | -  | -        | -  | -        | -  |
| 大阪府  | -      | -  | -       | -  | -        | -       | -                | -   | -   | -     | -   | -  | -     | -  | -        | -  | -        | -  |
| 兵庫県  | -      | -  | -       | -  | -        | -       | -                | -   | -   | -     | -   | -  | -     | -  | -        | -  | -        | -  |
| 奈良県  | -      | -  | -       | -  | -        | -       | -                | -   | -   | -     | -   | -  | -     | -  | -        | -  | -        | -  |
| 和歌山県 | -      | -  | -       | -  | -        | -       | -                | -   | -   | -     | -   | -  | -     | -  | -        | -  | -        | -  |
| 鳥取県  | -      | -  | -       | -  | -        | -       | -                | -   | -   | -     | -   | -  | -     | -  | -        | -  | -        | -  |
| 島根県  | -      | -  | -       | -  | -        | -       | -                | -   | -   | -     | -   | -  | -     | -  | -        | -  | -        | -  |
| 岡山県  | -      | -  | -       | -  | -        | -       | -                | -   | -   | -     | -   | -  | -     | -  | -        | -  | -        | -  |
| 広島県  | -      | -  | -       | -  | -        | -       | -                | -   | -   | -     | -   | -  | -     | -  | -        | -  | -        | -  |
| 山口県  | -      | -  | -       | -  | -        | -       | -                | -   | -   | -     | -   | -  | -     | -  | -        | -  | -        | -  |
| 徳島県  | -      | -  | -       | -  | -        | -       | -                | -   | -   | -     | -   | -  | -     | -  | -        | -  | -        | -  |
| 香川県  | -      | -  | -       | -  | -        | -       | -                | -   | -   | -     | -   | -  | -     | -  | -        | -  | -        | -  |
| 愛媛県  | -      | -  | -       | -  | -        | -       | -                | -   | -   | -     | -   | -  | -     | -  | -        | -  | -        | -  |
| 高知県  | -      | -  | -       | -  | -        | -       | -                | -   | -   | -     | -   | -  | -     | -  | -        | -  | -        | -  |
| 福岡県  | -      | -  | -       | -  | -        | -       | -                | -   | -   | -     | -   | -  | -     | -  | -        | -  | -        | -  |
| 佐賀県  | -      | -  | -       | -  | -        | -       | -                | -   | -   | -     | -   | -  | -     | -  | -        | -  | -        | -  |
| 長崎県  | -      | -  | -       | -  | -        | -       | -                | -   | -   | -     | -   | -  | -     | -  | -        | -  | -        | -  |
| 熊本県  | -      | -  | -       | -  | -        | -       | -                | -   | -   | -     | -   | -  | -     | -  | -        | -  | -        | -  |
| 大分県  | -      | -  | -       | -  | -        | -       | -                | -   | -   | -     | -   | -  | -     | -  | -        | -  | -        | -  |
| 宮崎県  | -      | -  | -       | -  | -        | -       | -                | -   | -   | -     | -   | -  | -     | -  | -        | -  | -        | -  |
| 鹿児島県 | -      | -  | -       | -  | -        | -       | -                | -   | -   | -     | -   | -  | -     | -  | -        | -  | -        | -  |
| 沖縄県  | -      | -  | -       | -  | -        | -       | -                | -   | -   | -     | -   | -  | -     | -  | -        | -  | -        | -  |



報告数・累積報告数、疾病・都道府県別 2024年第16週

|      | 結核  |    | 鳥インフルエンザ(H5N1又はH7N9) |    | 中東呼吸器症候群(MERS) |    |
|------|-----|----|----------------------|----|----------------|----|
|      | サル  |    | 鳥類                   |    | ヒトコブラクダ        |    |
|      | 報告数 | 累積 | 報告数                  | 累積 | 報告数            | 累積 |
| 総数   | -   | 2  | -                    | 10 | -              | -  |
| 北海道  | -   | -  | -                    | 6  | -              | -  |
| 青森県  | -   | -  | -                    | -  | -              | -  |
| 岩手県  | -   | -  | -                    | -  | -              | -  |
| 宮城県  | -   | -  | -                    | -  | -              | -  |
| 秋田県  | -   | -  | -                    | -  | -              | -  |
| 山形県  | -   | -  | -                    | -  | -              | -  |
| 福島県  | -   | -  | -                    | -  | -              | -  |
| 茨城県  | -   | -  | -                    | -  | -              | -  |
| 栃木県  | -   | -  | -                    | -  | -              | -  |
| 群馬県  | -   | -  | -                    | 2  | -              | -  |
| 埼玉県  | -   | -  | -                    | -  | -              | -  |
| 千葉県  | -   | -  | -                    | -  | -              | -  |
| 東京都  | -   | -  | -                    | -  | -              | -  |
| 神奈川県 | -   | -  | -                    | -  | -              | -  |
| 新潟県  | -   | -  | -                    | -  | -              | -  |
| 富山県  | -   | -  | -                    | -  | -              | -  |
| 石川県  | -   | -  | -                    | -  | -              | -  |
| 福井県  | -   | -  | -                    | -  | -              | -  |
| 山梨県  | -   | -  | -                    | -  | -              | -  |
| 長野県  | -   | -  | -                    | -  | -              | -  |
| 岐阜県  | -   | -  | -                    | 1  | -              | -  |
| 静岡県  | -   | -  | -                    | -  | -              | -  |
| 愛知県  | -   | -  | -                    | -  | -              | -  |
| 三重県  | -   | -  | -                    | -  | -              | -  |
| 滋賀県  | -   | -  | -                    | -  | -              | -  |
| 京都府  | -   | -  | -                    | -  | -              | -  |
| 大阪府  | -   | -  | -                    | -  | -              | -  |
| 兵庫県  | -   | -  | -                    | -  | -              | -  |
| 奈良県  | -   | -  | -                    | -  | -              | -  |
| 和歌山県 | -   | -  | -                    | -  | -              | -  |
| 鳥取県  | -   | -  | -                    | -  | -              | -  |
| 島根県  | -   | -  | -                    | -  | -              | -  |
| 岡山県  | -   | -  | -                    | -  | -              | -  |
| 広島県  | -   | -  | -                    | -  | -              | -  |
| 山口県  | -   | -  | -                    | -  | -              | -  |
| 徳島県  | -   | -  | -                    | -  | -              | -  |
| 香川県  | -   | -  | -                    | 1  | -              | -  |
| 愛媛県  | -   | -  | -                    | -  | -              | -  |
| 高知県  | -   | -  | -                    | -  | -              | -  |
| 福岡県  | -   | -  | -                    | -  | -              | -  |
| 佐賀県  | -   | -  | -                    | -  | -              | -  |
| 長崎県  | -   | -  | -                    | -  | -              | -  |
| 熊本県  | -   | -  | -                    | -  | -              | -  |
| 大分県  | -   | -  | -                    | -  | -              | -  |
| 宮崎県  | -   | -  | -                    | -  | -              | -  |
| 鹿児島県 | -   | 2  | -                    | -  | -              | -  |
| 沖縄県  | -   | -  | -                    | -  | -              | -  |

感染症週報 第26巻 第16号 2024年5月10日発行  
発行：国立感染症研究所

厚生労働省健康・生活衛生局感染症対策部  
感染症対策課

事務局：国立感染症研究所感染症疫学センター  
〒162-8640東京都新宿区戸山1-23-1  
TEL：03-5285-1111  
FAX：03-5285-1129

URL：<https://www.niid.go.jp/niid/ja/from-idsc.html>  
<国立感染症研究所 感染症疫学センター>  
<https://www.mhlw.go.jp/>  
<厚生労働省>  
<https://www.forth.go.jp/>  
<旅行者のための海外感染症情報(厚生労働省検疫所)>

本週報は、感染症法に基づくものであり、全国の医療従事者、定点医療機関、保健所、保健所設置市、特別区、都道府県、地方衛生研究所、検疫所の皆様のご協力を得て、国立感染症研究所感染症疫学センターにおいて編集したものです。

また、本週報は速報性を重視しておりますので、今後調査などの結果に応じて、若干の変更が生じることがありますが、その場合には週報上にて訂正させていただきます。

「感染症の話」及び「読者のコーナー」の回答欄の内容に関する責は、それぞれの執筆者及び回答者に属しますが、内容に関するご質問、ご意見については事務局でお受けいたします。

なお、週報の内容について、学術的研究、あるいは公衆衛生活動にかかわる業務以外の目的においては、無断転載を禁じます。