

マークをクリックするとそのページを見ることができます



発生動向総覧
P.2-16

<第17・18週>手足口病の定点当たり報告数は第13週以降増加が続いている。第17、18週ともに、過去5年間の同時期の平均と比較してかなり多い／その他最新動向



注目すべき感染症

<今週は該当記事はありません>



感染症関連情報
P.17

病原体情報／海外感染症情報／その他



速報

<今週は該当記事はありません>



読者のコーナー
<今週は該当記事はありません>



グラフ総覧(第18週)
P.18-24



第17週のデータ
P.25-40



第18週のデータ
P.41-56



発生動向総覧

<第17週コメント> 5月1日集計分

注意：これは当該週に診断された報告症例の集計です。しかし、迅速に情報還元するために期日を決めて集計を行いますので、当該週に診断された症例の報告が集計の期日以降に届くこともあります。それらについては一部を除いて発生動向総覧では扱いませんが、翌週あるいはそれ以降に、巻末の表の累積数に加えられることになります。

※感染経路、感染原因、感染地域については、確定あるいは推定として記載されていたものを示します。

◆全数報告の感染症

1類感染症

報告なし

2類感染症

結核234例

3類感染症

腸管出血性大腸菌感染症26例(有症者13例、うちHUS 1例)

感染地域：国内19例、韓国1例、シンガポール1例、国内・国外不明5例

国内の感染地域：群馬県3例、岐阜県2例、愛知県2例、秋田県1例、山形県1例、茨城県1例、埼玉県1例、神奈川県1例、富山県1例、石川県1例、大阪府1例、長崎県1例、沖縄県1例、国内(都道府県不明)2例

年齢群：10代(9例)、20代(2例)、30代(1例)、40代(4例)、50代(7例)、60代(1例)、70代(1例)、80代(1例)

血清群・毒素型：O157 VT1・VT2(3例)、O157 VT1(2例)、O103 VT1(1例)、O125 VT2(1例)、O145 VT2(1例)、O161 VT1(1例)、O26 VT1(1例)、O26 VT2(1例)、O55 VT1(1例)、O91 VT1(1例)、その他・不明(13例)

累積報告数：435例(有症者253例、うちHUS 4例、死亡なし)

腸チフス1例

感染地域：インドネシア

4類感染症

E型肝炎5例

感染地域(感染源)：北海道1例(不明)、静岡県1例(豚レバー)、東京都/長野県1例(ジビエ/豚レバー)、国内(都道府県不明)2例(不明2例)

A型肝炎9例

感染地域：愛媛県3例、東京都1例、大阪府1例、兵庫県1例、熊本県1例、パキスタン1例、チリ/ペルー/ボリビア1例

重症熱性血小板減少症候群4例

感染地域：広島県1例、山口県1例、愛媛県1例、高知県1例

年齢群：10代(1例)、50代(1例)、80代(1例)、90代以上(1例)

つつが虫病4例

感染地域：秋田県2例、福島県1例、千葉県1例

デング熱7例

感染地域：インドネシア5例、パラグアイ1例、ブラジル1例

累積報告数：55例(感染地域：国外55例)

日本紅斑熱12例 感染地域：三重県2例、愛媛県2例、長崎県2例、茨城県1例、和歌山県1例、山口県1例、福岡県1例、佐賀県1例、熊本県1例

マラリア1例 熱帯熱__感染地域：シエラレオネ

レジオネラ症14例(肺炎型13例、ポンティアック熱型1例)

感染地域：大阪府2例、北海道1例、秋田県1例、茨城県1例、埼玉県1例、東京都1例、福井県1例、長野県1例、奈良県1例、広島県1例、茨城県/千葉県1例、国内・国外不明2例

年齢群：50代(3例)、60代(2例)、70代(6例)、80代(1例)、90代以上(2例)

累積報告数：510例

5類感染症

アメーバ赤痢8例(腸管アメーバ症7例、腸管外アメーバ症1例)

感染地域：神奈川県1例、富山県1例、山口県1例、奈良県/大阪府1例、国内(都道府県不明)2例、国内・国外不明2例

感染経路：性的接触1例(同性間)、経口感染1例、その他・不明6例

ウイルス性肝炎4例

B型肝炎ウイルス4例__感染経路：性的接触2例(異性間1例、同性間1例)、その他・不明2例

カルバペネム耐性腸内細菌目細菌感染症28例

菌検出検体：尿12例、喀痰9例、血液4例、膿1例、便1例、その他1例

菌種：*E. cloacae* 10例、*K. aerogenes* 10例、*K. pneumoniae* 4例、*E. coli* 1例、その他・不明3例

感染経路：以前からの保菌13例、医療器具関連3例、院内感染2例、手術部位2例、以前からの保菌/その他・不明1例、その他・不明7例

急性弛緩性麻痺1例

病原体不明__年齢群：2歳

急性脳炎7例

ヒトパラインフルエンザウイルス3型1例__年齢群：1歳

水痘・帯状疱疹ウイルス1例__年齢群：80代

病原体不明5例__年齢群：0歳(1例)、1歳(1例)、10代(1例)、20代(1例)、50代(1例)

クリプトスポリジウム症1例

感染地域：鹿児島県

クロイツフェルト・ヤコブ病2例

孤発性プリオン病古典型2例

劇症型溶血性レンサ球菌感染症27例

年齢群：0歳(3例)、40代(1例)、50代(6例.うち1例死亡)、60代(3例.うち1例死亡)、70代(5例.うち1例死亡)、80代(6例.うち3例死亡)、90代以上(3例.うち1例死亡)

後天性免疫不全症候群10例(AIDS 4例、無症候6例)

感染地域: 国内6例、国内/韓国1例、国内・国外不明3例

感染経路: 性的接触7例(異性間1例、同性間5例、異性/同性間1例)、不明3例

侵襲性インフルエンザ菌感染症7例(菌検出検体: 血液7例)

年齢群: 10代(1例)、50代(1例)、70代(1例)、80代(4例. うち2例死亡)

侵襲性肺炎球菌感染症52例(菌検出検体: 血液48例、血液/髄液3例、髄液1例)

年齢群: 0歳(4例)、1歳(5例)、2歳(2例)、3歳(1例)、4歳(1例)、8歳(1例)、30代(2例)、40代(5例)、50代(1例)、60代(6例)、70代(5例)、80代(14例. うち2例死亡)、90代以上(5例. うち1例死亡)

水痘(入院例に限る)8例(検査診断例2例、臨床診断例6例)

年齢群: 0歳(1例)、10代(1例)、20代(1例)、40代(2例)、50代(2例)、70代(1例)

梅毒192例(早期顕症I期81例、早期顕症II期59例、晩期顕症4例、無症候48例)

累積報告数: 4,190例

播種性クリプトコックス症4例

菌検出検体: 血液3例、髄液1例

感染地域: 神奈川県1例、愛知県1例、三重県1例、国内(都道府県不明)1例

年齢群: 60代(1例)、70代(1例)、80代(1例. 死亡)、90代以上(1例)

バンコマイシン耐性腸球菌感染症3例

遺伝子型: 不明3例__菌検出検体: 尿1例、胆汁1例、創部1例

累積報告数: 41例

百日咳24例(うちLAMP法等病原体遺伝子検出3例)

年齢群: 1歳(2例)、2歳(3例)、3歳(1例)、5歳(1例)、6歳(1例)、7歳(1例)、8歳(1例)、9歳(1例)、10代(4例)、30代(5例)、40代(1例)、50代(3例)

風しん1例〔風しん(検査診断例)〕

感染地域: 国内・国外不明

年齢群: 15~19歳

累積報告数: 4例〔風しん(検査診断例4例)〕

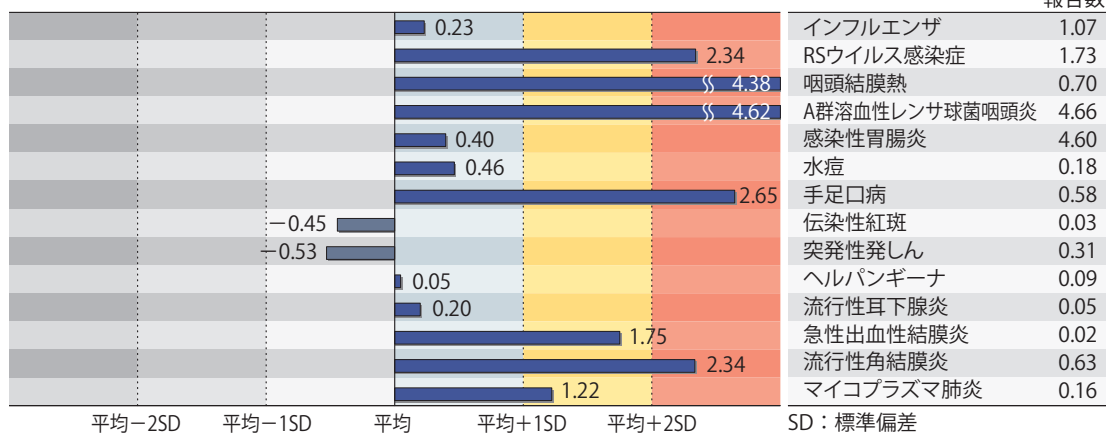
(補) 2023年第17週から2024年第16週までに診断されたものの報告遅れとして、腸管出血性大腸菌感染症4例〔血清群・毒素型: O157 VT1・VT2(1例)、O157 VT2(1例)、その他・不明(2例)〕、E型肝炎1例(感染地域: 国内・国外不明__感染源: 不明)、A型肝炎1例(感染地域: 静岡県)、デング熱1例(感染地域: インドネシア)、日本紅斑熱1例(感染地域: 岡山県)、レジオネラ症3例(感染地域: 東京都1例、大阪府1例、宮崎県1例)、カルバペネム耐性腸内細菌目細菌感染症6例(菌種: *K. aerogenes* 3例、*K. pneumoniae* 2例、その他・不明1例)、急性脳炎4例(インフルエンザウイルスB型1例__年齢群: 2歳. サルモネラ1例__年齢群: 6歳. その他1例__年齢群0歳. 病原体不明1例__年齢群: 2歳)、劇症型溶血性レンサ球菌感染症15例〔年齢群: 40代(1例)、50代(4例)、60代

(2例. うち1例死亡)、70代(5例. うち3例死亡)、80代(2例. とともに死亡)、90代以上(1例. 死亡)]、水痘(入院例に限る)4例〔年齢群: 10代(1例)、20代(1例)、40代(1例)、60代(1例)]、梅毒96例(早期顕症I期22例、早期顕症II期35例、晩期顕症1例、無症候38例)、バンコマイシン耐性腸球菌感染症1例(遺伝子型: 不明__菌検出検体: 尿)、百日咳3例〔うちLAMP法等病原体遺伝子検出1例__年齢群: 10代(3例)]などの報告があった。

◆定点把握の対象となる5類感染症

全国の指定された医療機関(定点)から報告され、疾患により小児科定点(約3,000力所)、インフルエンザ/COVID-19(小児科・内科)定点(約5,000力所)、眼科定点(約600力所)、基幹定点(約500力所)に分かれています。また、定点当たり報告数は、報告数/定点医療機関数です(増減の目安は小数点第3位以下を含む)。

定点把握疾患の報告の過去5年間の同時期の平均との比較(第17週)



当該週と過去5年間の平均(過去5年間の前週、当該週、後週の合計15週間分の平均)との差をグラフ上に表現した。

インフルエンザ/COVID-19定点報告疾患

インフルエンザの定点当たり報告数は第12週以降減少が続いている。都道府県別の上位3位は山形県(3.56)、沖縄県(3.13)、山梨県(2.71)である。基幹定点からのインフルエンザ入院サーベイランスにおける報告数は50例と前週と比較して減少した。都道府県別では27都道府県から報告があり、年齢別では0歳(1例)、1～9歳(16例)、10代(6例)、30代(1例)、50代(2例)、60代(4例)、70代(8例)、80歳以上(12例)であった。

新型コロナウイルス感染症の定点当たり報告数は第6週以降減少が続いている。都道府県別の上位3位は沖縄県(8.34)、秋田県(6.42)、岩手県(6.16)である。基幹定点からの新型コロナウイルス感染症入院サーベイランスにおける報告数は1,301例と前週と比較して減少した。都道府県別では47都道府県から報告があり、年齢別では0歳(40例)、1～9歳(32例)、10代(15例)、20代(17例)、30代(31例)、40代(19例)、50代(65例)、60代(117例)、70代(320例)、80歳以上(645例)であった。

小児科定点報告疾患(主なもの)

RSウイルス感染症の定点当たり報告数は減少したが、過去5年間の同時期(前週、当該週、後週)の平均と比較してかなり多い。都道府県別の上位3位は奈良県(5.32)、福井県(4.44)、和歌山県(3.50)である。

咽頭結膜熱の定点当たり報告数は2週連続で増加し、過去5年間の同時期の平均と比較してかなり多い。都道府県別の上位3位は岩手県(2.63)、富山県(2.54)、鹿児島県(2.25)である。

A群溶血性レンサ球菌咽頭炎の定点当たり報告数は3週連続で増加し、過去5年間の同時期の平均と比較してかなり多い。都道府県別の上位3位は山形県(11.54)、鳥取県(8.42)、北海道(8.17)である。

感染性胃腸炎の定点当たり報告数は3週連続で増加した。都道府県別の上位3位は富山県(11.93)、大分県(9.11)、石川県(8.38)である。

手足口病の定点当たり報告数は第13週以降増加が続いており、過去5年間の同時期の平均と比較してかなり多い。都道府県別の上位3位は大分県(4.86)、福井県(4.24)、愛媛県(3.59)である。

伝染性紅斑の定点当たり報告数は減少した。都道府県別の上位3位は岩手県(0.18)、東京都(0.15)、宮崎県(0.11)である。

ヘルパンギーナの定点当たり報告数は第12週以降増加が続いている。都道府県別の上位3位は愛媛県(1.70)、大分県(1.11)、群馬県(0.43)である。

流行性耳下腺炎の定点当たり報告数は減少した。都道府県別の上位3位は沖縄県(0.13)、埼玉県(0.11)、大分県(0.11)、福岡県(0.10)である。

基幹定点報告疾患

マイコプラズマ肺炎の定点当たり報告数は3週連続で増加し、過去5年間の同時期の平均と比較してやや多い。都道府県別の上位3位は沖縄県(2.71)、大阪府(0.67)、香川県(0.60)である。感染性胃腸炎(ロタウイルスに限る)の定点当たり報告は減少した。5都道府県から9例報告があり、年齢別では5～9歳(8例)、10代(1例)であった。

インフルエンザおよび新型コロナウイルス感染症の性別・年齢階級別報告数、前週との比較

2024年第17週

	インフルエンザ			新型コロナウイルス感染症		
	報告数	報告数	報告数	報告数	報告数	報告数
	総数	男性	女性	総数	男性	女性
総数	5234	2767	2467	15786	7529	8257
0~5カ月	21	15	6	160	85	75
6~11カ月	72	34	38	279	143	136
1歳	157	74	83	452	217	235
2歳	176	89	87	309	155	154
3歳	204	115	89	279	135	144
4歳	214	113	101	252	140	112
5歳	268	136	132	213	100	113
6歳	318	178	140	213	117	96
7歳	347	175	172	194	91	103
8歳	382	191	191	209	95	114
9歳	319	176	143	224	109	115
10~14歳	1079	607	472	1326	677	649
15~19歳	517	326	191	1093	578	515
20~29歳	269	140	129	1278	590	688
30~39歳	340	154	186	1402	656	746
40~49歳	231	99	132	1611	700	911
50~59歳	118	51	67	1741	768	973
60~69歳	78	37	41	1347	616	731
70~79歳	76	37	39	1557	796	761
80歳~	48	20	28	1647	761	886

2024年第16週(再掲)

	インフルエンザ			新型コロナウイルス感染症		
	報告数	報告数	報告数	報告数	報告数	報告数
	総数	男性	女性	総数	男性	女性
総数	9105	4891	4214	17937	8666	9271
0~5カ月	27	14	13	211	110	101
6~11カ月	109	56	53	400	207	193
1歳	311	171	140	652	349	303
2歳	273	151	122	364	186	178
3歳	390	212	178	404	197	207
4歳	439	237	202	313	169	144
5歳	546	275	271	301	160	141
6歳	687	374	313	232	123	109
7歳	728	427	301	267	150	117
8歳	735	376	359	254	123	131
9歳	636	354	282	239	125	114
10~14歳	1738	981	757	1347	702	645
15~19歳	788	480	308	1093	565	528
20~29歳	402	208	194	1490	724	766
30~39歳	516	210	306	1580	743	837
40~49歳	374	168	206	1758	753	1005
50~59歳	188	88	100	2005	886	1119
60~69歳	89	43	46	1519	697	822
70~79歳	62	36	26	1642	848	794
80歳~	67	30	37	1866	849	1017

※ 全国のインフルエンザ／COVID-19定点医療機関(約5,000カ所：小児科定点約3,000カ所、内科定点約2,000カ所)から届出された、当該週と前週のデータ。前週の届出数は、前週のIDWRで還元したデータ(参照：<https://www.niid.go.jp/niid/ja/idwr.html>)の再掲。

年末・年始(第52週～第1週頃)、ゴールデンウィーク(第18週頃)、お盆(第33週頃)、シルバーウィーク(第39週頃)等の週では、報告数が減少する傾向があり解釈には注意が必要である。なお、祝日、休日の並び等によって該当する週は年によって異なる。



発生動向総覧

<第18週コメント> 5月8日集計分

注意：これは当該週に診断された報告症例の集計です。しかし、迅速に情報還元するために期日を決めて集計を行いますので、当該週に診断された症例の報告が集計の期日以降に届くこともあります。それらについては一部を除いて発生動向総覧では扱いませんが、翌週あるいはそれ以降に、巻末の表の累積数に加えられることになります。

※感染経路、感染原因、感染地域については、確定あるいは推定として記載されていたものを示します。

◆全数報告の感染症

1類感染症

報告なし

2類感染症

結核171例

3類感染症

腸管出血性大腸菌感染症29例(有症者22例、うちHUS 1例)

感染地域：国内22例、韓国1例、国内・国外不明6例

国内の感染地域：宮崎県8例、福岡県2例、北海道1例、福島県1例、茨城県1例、群馬県1例、東京都1例、石川県1例、愛知県1例、愛媛県1例、長崎県1例、熊本県1例、沖縄県1例、国内(都道府県不明)1例

年齢群：1歳(3例)、2歳(5例)、5歳(1例)、7歳(2例)、9歳(1例)、10代(4例)、20代(3例)、30代(1例)、40代(2例)、50代(2例)、60代(2例)、70代(1例)、80代(1例)、90代以上(1例)

血清群・毒素型：O157 VT2(4例)、O26 VT1(4例)、O1 VT1・VT2(1例)、O103 VT1(1例)、O111 VT1(1例)、O111 VT1・VT2(1例)、O157 VT1・VT2(1例)、O91 VT1・VT2(1例)、その他・不明(15例)

累積報告数：467例(有症者277例、うちHUS 5例、死亡なし)

腸チフス1例

感染地域：インドネシア/国外(国不明)

パラチフス1例

感染地域：インドネシア

4類感染症

E型肝炎13例

感染地域(感染源)：茨城県1例(不明)、東京都1例(不明)、神奈川県1例(不明)、福井県1例(不明)、国内(都道府県不明)2例(生焼けのホルモン1例、不明1例)、ゲラム1例(不明)、フィリピン1例(不明)、国内・国外不明5例(アライグマの糞1例、カニ/ウニ1例、豚レバー1例、不明2例)

A型肝炎4例

感染地域：福岡県1例、国内(都道府県不明)2例、インド1例

エムポックス1例

感染地域：タイ

重症熱性血小板減少症候群6例

感染地域：島根県1例、広島県1例、高知県1例、福岡県1例、長崎県1例、宮崎県1例

年齢群：60代(1例)、70代(1例)、80代(4例)

つつが虫病1例

感染地域：山形県

デング熱3例

感染地域：インドネシア1例、フィリピン1例、ミャンマー1例

累積報告数：58例(感染地域：国外58例)

日本紅斑熱17例

感染地域：広島県9例、高知県2例、宮崎県2例、静岡県1例、兵庫県1例、島根県1例、佐賀県1例

レジオネラ症18例(肺炎型16例、ポンティアック熱型1例、無症状病原体保有者1例)

感染地域：長野県2例、大阪府2例、兵庫県2例、北海道1例、山形県1例、栃木県1例、埼玉県1例、富山県1例、石川県1例、愛知県1例、徳島県1例、インド1例、中国1例、国内・国外不明2例

年齢群：40代(1例)、50代(4例)、60代(2例)、70代(4例)、80代(4例)、90代以上(3例)

累積報告数：536例

5類感染症

アメーバ赤痢8例(腸管アメーバ症7例、腸管外アメーバ症1例)

感染地域：東京都3例、福岡県1例、長野県/中国1例、インドネシア1例、カンボジア1例、国内・国外不明1例

感染経路：性的接触3例(異性間1例、同性間1例、異性間・同性間不明1例)、その他・不明5例

ウイルス性肝炎1例

B型肝炎ウイルス__感染経路：針等の鋭利なものの刺入/性的接触(異性間)

カルバペネム耐性腸内細菌目細菌感染症22例

菌検出検体：尿10例、喀痰3例、膿3例、血液2例、胆汁1例、血液/尿1例、その他2例

菌種：E. cloacae 9例、K. aerogenes 5例、K. pneumoniae 3例、E. coli 2例、その他・不明3例

感染経路：医療器具関連7例、以前からの保菌5例、手術部位2例、以前からの保菌/医療器具関連1例、その他・不明7例

急性脳炎8例

SARS-CoV-2 1例__年齢群：1歳

ヒトヘルペスウイルス6 1例__年齢群：1歳

エンテロウイルス1例__年齢群：6歳

病原体不明5例__年齢群：1歳(2例)、4歳(1例)、7歳(1例)、10代(1例)

クロイツフェルト・ヤコブ病1例

孤発性プリオン病古典型

劇症型溶血性レンサ球菌感染症18例

年齢群：40代(1例)、50代(6例)、60代(3例.うち1例死亡)、70代(2例.ともに死亡)、80代(3例.うち2例死亡)、90代以上(3例.うち2例死亡)

- 後天性免疫不全症候群5例(AIDS 2例、無症候3例)
 感染地域: 国内3例、フィリピン1例、国内・国外不明1例
 感染経路: 性的接触3例(同性間2例、異性/同性間1例)、不明2例
- ジアルジア症1例 感染地域: 静岡県
- 侵襲性インフルエンザ菌感染症9例(菌検出検体: 血液7例、髄液1例、その他1例)
 年齢群: 40代(1例)、50代(1例)、60代(1例)、70代(1例)、80代(3例)、90代以上(2例)
- 侵襲性肺炎球菌感染症43例(菌検出検体: 血液38例、血液/髄液4例、その他1例)
 年齢群: 0歳(1例)、1歳(4例)、2歳(1例)、3歳(1例)、5歳(1例)、30代(4例)、40代(2例)、50代(5例)、60代(5例)、70代(7例、うち1例死亡)、80代(10例)、90代以上(2例、うち1例死亡)
- 水痘(入院例に限る)4例(検査診断例1例、臨床診断例3例)
 年齢群: 10代(2例)、20代(1例)、50代(1例)
- 梅毒101例(早期顕症I期48例、早期顕症II期33例、晩期顕症1例、先天梅毒1例、無症候18例)
 累積報告数: 4,374例
- 播種性クリプトコックス症2例
 菌検出検体: 血液/髄液1例、髄液1例
 感染地域: 秋田県1例、熊本県1例
 年齢群: 70代(1例)、80代(1例)
- 破傷風1例 年齢群: 20代
- バンコマイシン耐性腸球菌感染症1例
 遺伝子型: 不明__菌検出検体: 腹腔ドレーン排液
 累積報告数: 43例
- 百日咳14例(うちLAMP法等病原体遺伝子検出1例)
 年齢群: 1歳(1例)、2歳(3例)、9歳(1例)、10代(1例)、20代(3例)、30代(4例)、70代(1例)

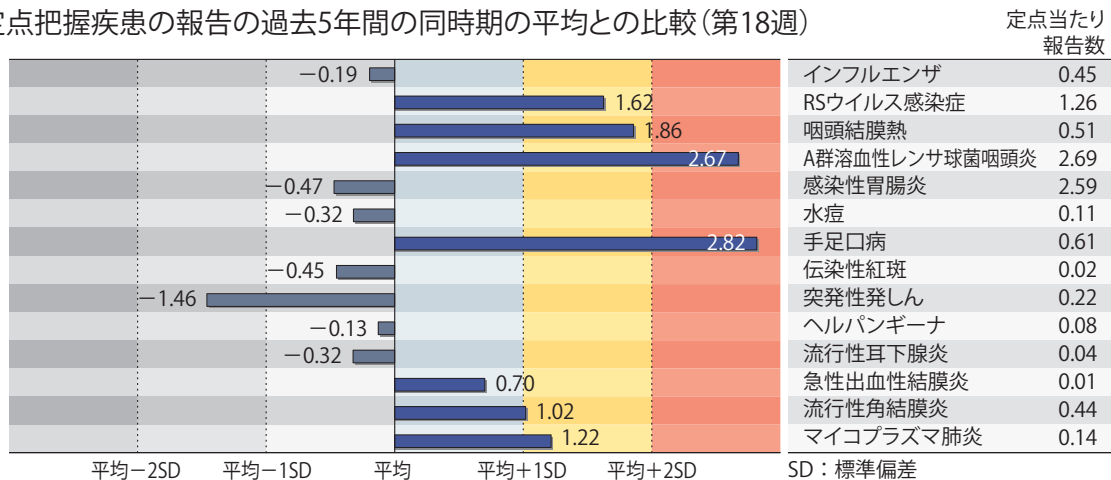
(補) 2023年第18週から2024年第17週までに診断されたものの報告遅れとして、細菌性赤痢1例〔菌種: *S. flexneri*(B群)__感染地域: 香川県〕、腸管出血性大腸菌感染症3例〔血清群・毒素型: O157 VT2(3例)〕、E型肝炎1例(感染地域: 国内・国外不明__感染源: 不明)、エキノコックス症1例(多包条虫__感染地域: 北海道)、重症熱性血小板減少症候群2例〔感染地域: 香川県2例、年齢群: 70代(2例)〕、日本紅斑熱3例(感染地域: 静岡県1例、三重県1例、宮崎県1例)、レジオネラ症7例〔感染地域: 香川県2例、千葉県1例、静岡県1例、国内(都道府県不明)1例、タイ1例、国内・国外不明1例〕、カルバペネム耐性腸内細菌目細菌感染症11例(菌種: *K. pneumoniae* 5例、*K. aerogenes* 2例、*E. cloacae* 1例、*E. coli* 1例、その他・不明2例)、急性弛緩性麻痺1例(病原体不明__年齢群: 7歳)、急性脳炎4例〔パラインフルエンザウイルス3型1例__年齢群: 1歳、その他1例__年齢群: 10代、病原体不明2例__年齢群: 1歳(1例)、10代(1例)〕、劇症型溶血性レンサ球菌感染症13例〔年齢群: 20代(1例、死亡)、30代(1例)、40代(2例)、50代(3例、うち2例死亡)、60代(1例)、70代(1例)、80代(2例、うち1例死亡)、90代以上(2例、ともに死亡)〕、侵襲性髄膜炎菌感染症1例(感染地域: シンガポール、年齢群: 40代)、水痘(入院例に限る)4例〔年齢群: 50代(1例)、60代(2例)、70代(1例)〕、梅毒83例(早期顕症I期34例、

早期顕症II期24例、晩期顕症2例、無症候23例)、播種性クリプトコックス症1例(感染地域: 宮崎県. 年齢群70代)、バンコマイシン耐性腸球菌感染症1例(遺伝子型: 不明__菌検出検体: 尿)、百日咳5例〔うちLAMP法等病原体遺伝子検出1例__年齢群: 10代(1例)、20代(1例)、30代(1例)、50代(2例)〕などの報告があった。

◆定点把握の対象となる5類感染症

全国の指定された医療機関(定点)から報告され、疾患により小児科定点(約3,000力所)、インフルエンザ/COVID-19(小児科・内科)定点(約5,000力所)、眼科定点(約600力所)、基幹定点(約500力所)に分かれています。また、定点当たり報告数は、報告数/定点医療機関数です(増減の目安は小数点第3位以下を含む)。

定点把握疾患の報告の過去5年間の同時期の平均との比較(第18週)



当該週と過去5年間の平均(過去5年間の前週、当該週、後週の合計15週間分の平均)との差をグラフ上に表現した。

インフルエンザ/COVID-19定点報告疾患

インフルエンザの定点当たり報告数は第12週以降減少が続いている。都道府県別の上位3位は沖縄県(2.26)、山形県(1.53)、秋田県(1.33)である。基幹定点からのインフルエンザ入院サーベイランスにおける報告数は42例と前週と比較して減少した。都道府県別では25都道府県から報告があり、年齢別では0歳(3例)、1～9歳(18例)、10代(4例)、30代(1例)、40代(1例)、60代(2例)、70代(4例)、80歳以上(9例)であった。

新型コロナウイルス感染症の定点当たり報告数は第6週以降減少が続いている。都道府県別の上位3位は沖縄県(9.77)、青森県(5.70)、秋田県(4.87)である。基幹定点からの新型コロナウイルス感染症入院サーベイランスにおける報告数は1,076例と前週と比較して減少した。都道府県別では45都道府県から報告があり、年齢別では0歳(24例)、1～9歳(42例)、10代(7例)、20代(14例)、30代(22例)、40代(32例)、50代(53例)、60代(109例)、70代(267例)、80歳以上(506例)であった。

小児科定点報告疾患(主なもの)

RSウイルス感染症の定点当たり報告数は2週連続で減少したが、過去5年間の同時期(前週、当該週、後週)の平均と比較してやや多い。都道府県別の上位3位は山口県(3.30)、奈良県(3.21)、和歌山県(3.17)である。

咽頭結膜熱の定点当たり報告数は減少したが、過去5年間の同時期の平均と比較してやや多い。都道府県別の上位3位は岩手県(2.13)、鹿児島県(1.90)、鳥取県(1.32)である。

A群溶血性レンサ球菌咽頭炎の定点当たり報告数は減少したが、過去5年間の同時期の平均と比較してかなり多い。都道府県別の上位3位は山形県(7.00)、鳥取県(5.32)、北海道(5.05)である。

感染性胃腸炎の定点当たり報告数は減少した。都道府県別の上位3位は富山県(7.04)、大分県(6.22)、石川県(4.69)である。

手足口病の定点当たり報告数は第13週以降増加が続いており、過去5年間の同時期の平均と比較してかなり多い。都道府県別の上位3位は大分県(5.47)、愛媛県(3.95)、福井県(3.76)である。

伝染性紅斑の定点当たり報告数は2週連続で減少した。都道府県別の上位2位は東京都(0.09)、神奈川県(0.09)、高知県(0.08)である。

ヘルパンギーナの定点当たり報告数は減少した。都道府県別の上位3位は愛媛県(1.19)、大分県(0.97)、群馬県(0.32)である。

流行性耳下腺炎の定点当たり報告数は2週連続で減少した。都道府県別の上位3位は香川県(0.14)、鳥取県(0.11)、奈良県(0.09)である。

基幹定点報告疾患

マイコプラズマ肺炎の定点当たり報告数は減少したが、過去5年間の同時期の平均と比較してやや多い。都道府県別の上位3位は沖縄県(2.43)、福井県(0.83)、青森県(0.67)、佐賀県(0.67)である。

感染性胃腸炎(ロタウイルスに限る)の定点当たり報告は2週連続で減少した。6都道府県から6例報告があり、年齢別では1～4歳(3例)、5～9歳(2例)、70歳以上(1例)であった。

インフルエンザおよび新型コロナウイルス感染症の性別・年齢階級別報告数、前週との比較

2024年第18週

	インフルエンザ			新型コロナウイルス感染症		
	報告数	報告数	報告数	報告数	報告数	報告数
	総数	男性	女性	総数	男性	女性
総数	2199	1210	989	11086	5293	5793
0~5 ヶ月	11	7	4	98	47	51
6~11 ヶ月	23	15	8	155	67	88
1歳	68	29	39	266	132	134
2歳	70	33	37	148	79	69
3歳	67	36	31	102	59	43
4歳	104	64	40	99	47	52
5歳	99	58	41	83	45	38
6歳	115	65	50	67	34	33
7歳	115	57	58	72	30	42
8歳	111	64	47	92	51	41
9歳	115	61	54	98	52	46
10~14歳	406	231	175	714	357	357
15~19歳	277	182	95	730	367	363
20~29歳	127	73	54	1128	543	585
30~39歳	163	74	89	1021	486	535
40~49歳	119	57	62	1179	532	647
50~59歳	79	46	33	1417	610	807
60~69歳	56	23	33	1018	487	531
70~79歳	41	20	21	1171	597	574
80歳~	33	15	18	1428	671	757

2024年第17週(再掲)

	インフルエンザ			新型コロナウイルス感染症		
	報告数	報告数	報告数	報告数	報告数	報告数
	総数	男性	女性	総数	男性	女性
総数	5234	2767	2467	15786	7529	8257
0~5 ヶ月	21	15	6	160	85	75
6~11 ヶ月	72	34	38	279	143	136
1歳	157	74	83	452	217	235
2歳	176	89	87	309	155	154
3歳	204	115	89	279	135	144
4歳	214	113	101	252	140	112
5歳	268	136	132	213	100	113
6歳	318	178	140	213	117	96
7歳	347	175	172	194	91	103
8歳	382	191	191	209	95	114
9歳	319	176	143	224	109	115
10~14歳	1079	607	472	1326	677	649
15~19歳	517	326	191	1093	578	515
20~29歳	269	140	129	1278	590	688
30~39歳	340	154	186	1402	656	746
40~49歳	231	99	132	1611	700	911
50~59歳	118	51	67	1741	768	973
60~69歳	78	37	41	1347	616	731
70~79歳	76	37	39	1557	796	761
80歳~	48	20	28	1647	761	886

※ 全国のインフルエンザ／COVID-19定点医療機関(約5,000カ所：小児科定点約3,000カ所、内科定点約2,000カ所)から届出された、当該週と前週のデータ。前週の届出数は、前週のIDWRで還元したデータ(参照：<https://www.niid.go.jp/niid/ja/idwr.html>)の再掲。

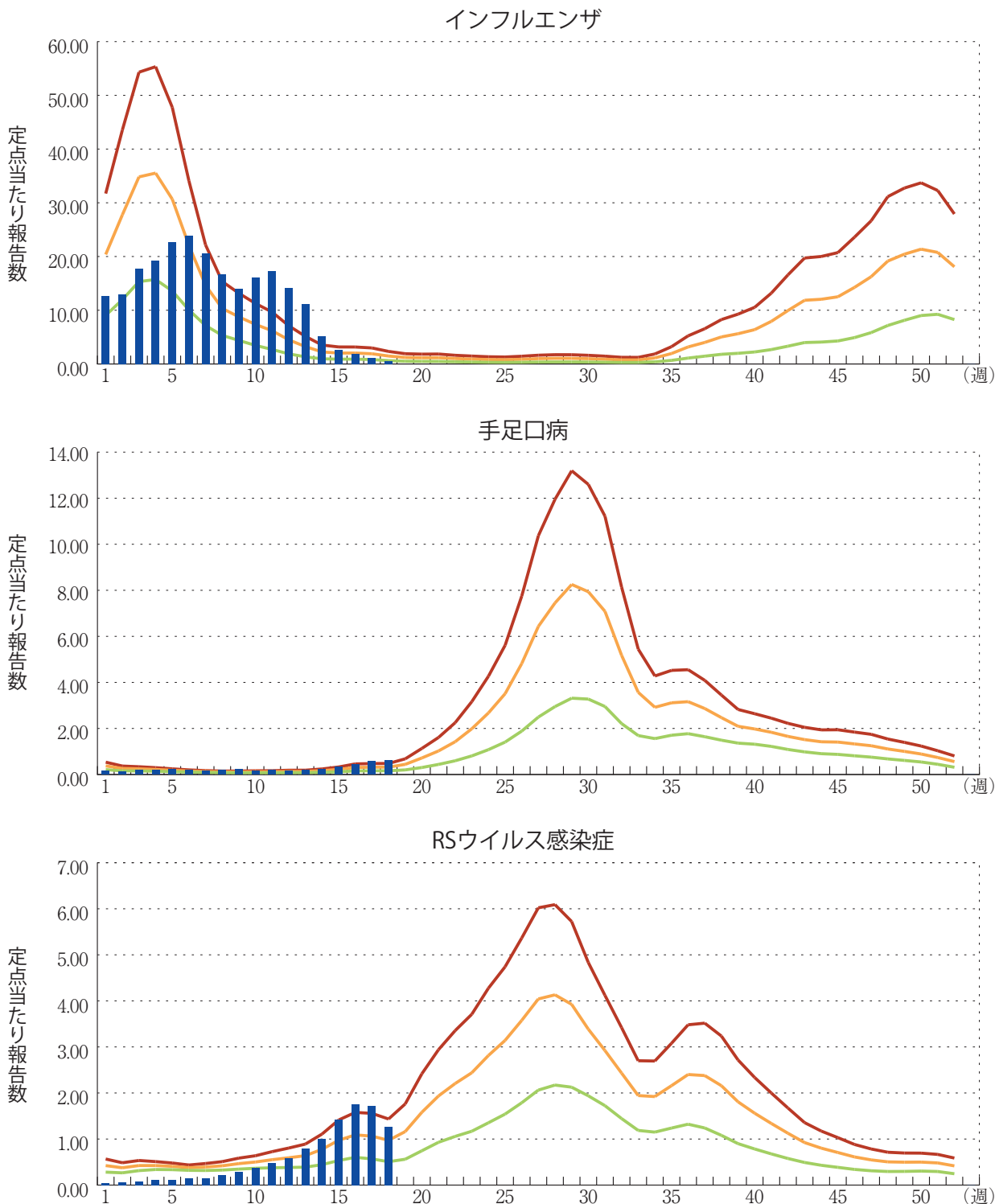
年末・年始(第52週~第1週頃)、ゴールデンウィーク(第18週頃)、お盆(第33週頃)、シルバーウィーク(第39週頃)等の週では、報告数が減少する傾向があり解釈には注意が必要である。なお、祝日、休日の並び等によって該当する週は年によって異なる。

図. 主要定点把握疾患の過去5年間との週別比較(2024年第18週)

青のバーで示す本年の定点当たり報告数が赤のラインを超えているときには、過去5年間の週の平均と比較してかなり多いことを示す。



*過去5年間：前週、当該週、後週の報告数の5年間分、合計15週間分





感染症関連情報

◆病原体情報

病原微生物検出情報(IASR)：<https://www.niid.go.jp/niid/ja/iasr.html>

◆海外感染症情報

厚生労働省検疫所(FORTH)：<https://www.forth.go.jp/>

◆その他

○風疹に関する疫学情報(2024年5月8日現在)

<https://www.niid.go.jp/niid/ja/rubella-m-111/2145-rubella-related/8278-rubella1808.html>

○新型コロナウイルス感染症関連情報について

<https://www.niid.go.jp/niid/ja/diseases/ka/corona-virus/2019-ncov/9324-2019-ncov.html>

- ・「国内におけるSARS-CoV-2のゲノム解析」、「国立感染症研究所および地方衛生研究所等における全ゲノム解析により確認されたVOCs, VOIs, VUMs」に関しては、以下のリンクをご参照いただきたい：

「SARS-CoV-2変異株について」

<https://www.niid.go.jp/niid/ja/2019-ncov/2551-cepr/10745-cepr-topics.html>

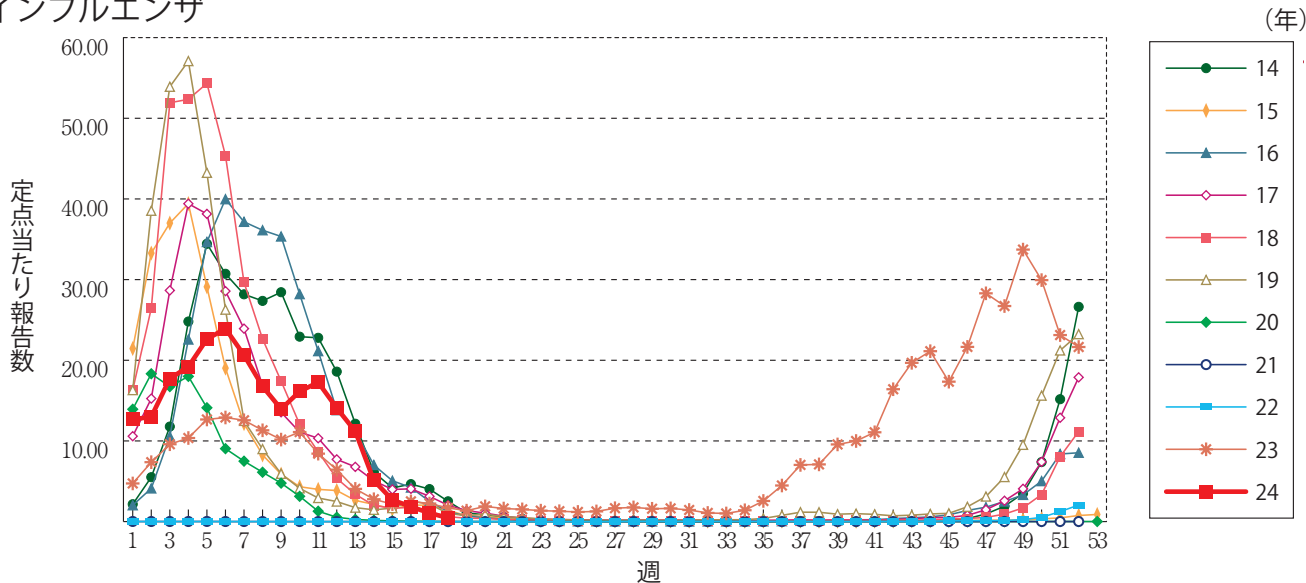
なお、本リンクは「国立感染症研究所のゲノム解析の実施状況及びPANGO系統別検出状況」の情報も含んでいる



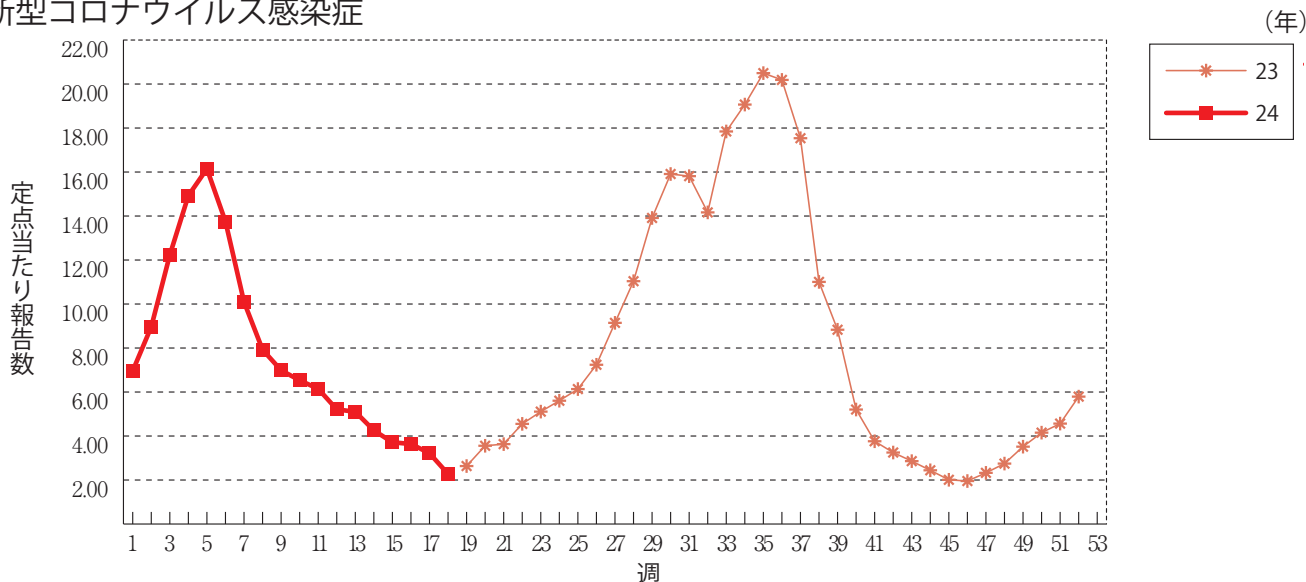
グラフ総覧(第18週)

※年末・年始(第52週~第1週頃)、ゴールデンウィーク(第18週頃)、お盆(第33週頃)、シルバーウィーク(第39週頃)等の週では、定点当たり報告数が減少する傾向があり解釈には注意が必要である。なお、祝日、休日の並び等によって該当する週は年によって異なる。

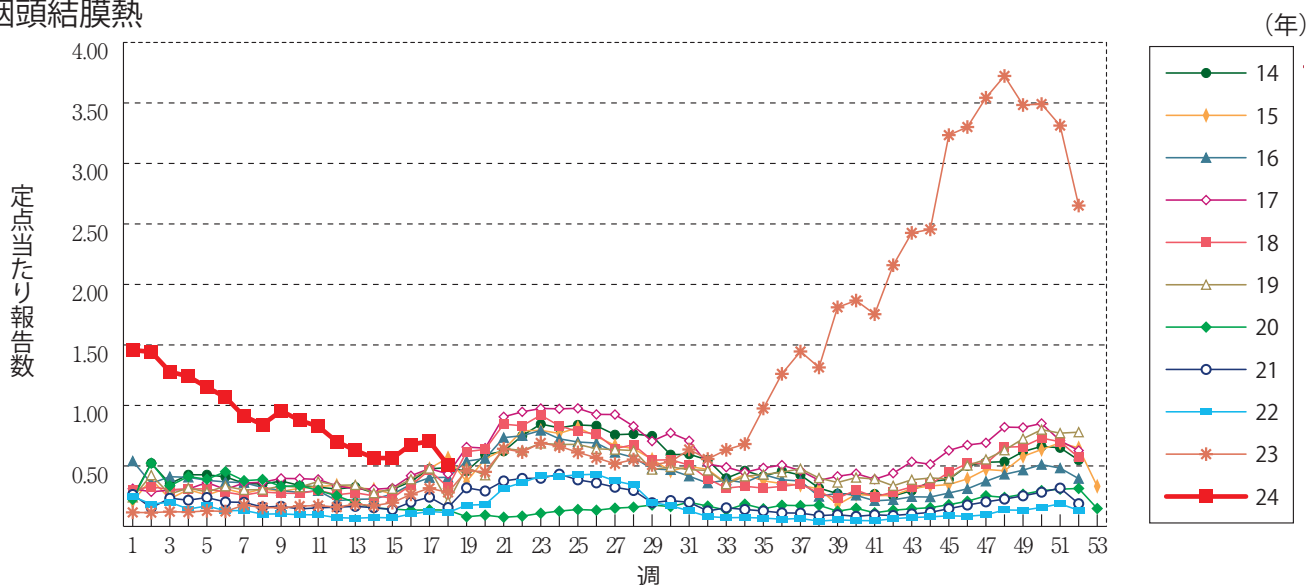
インフルエンザ



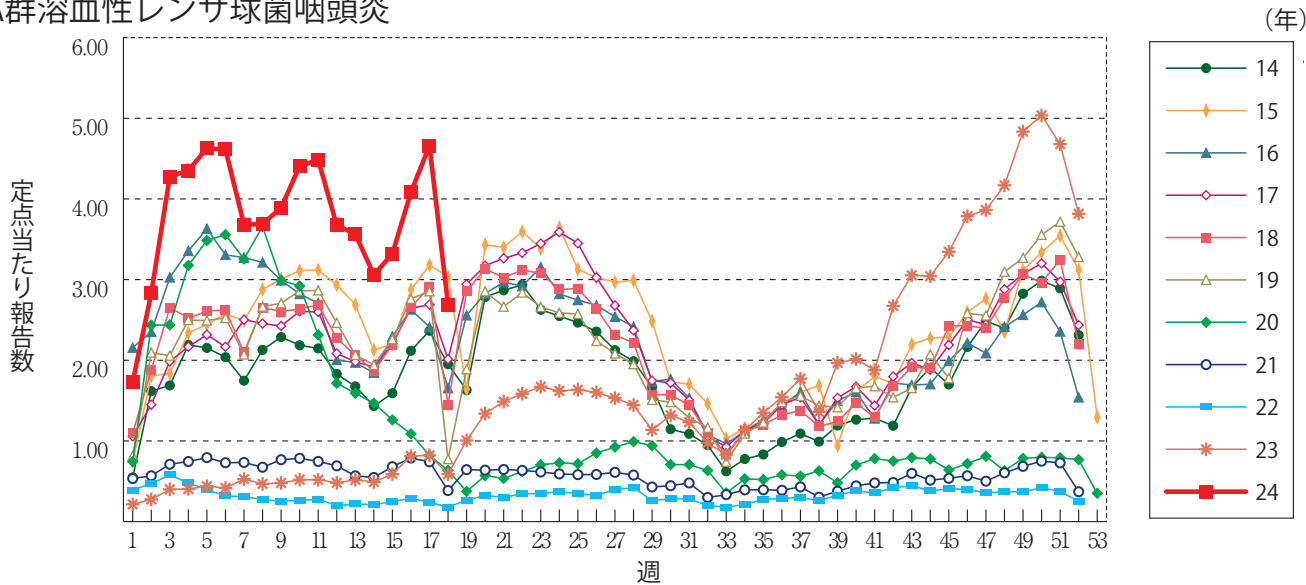
新型コロナウイルス感染症



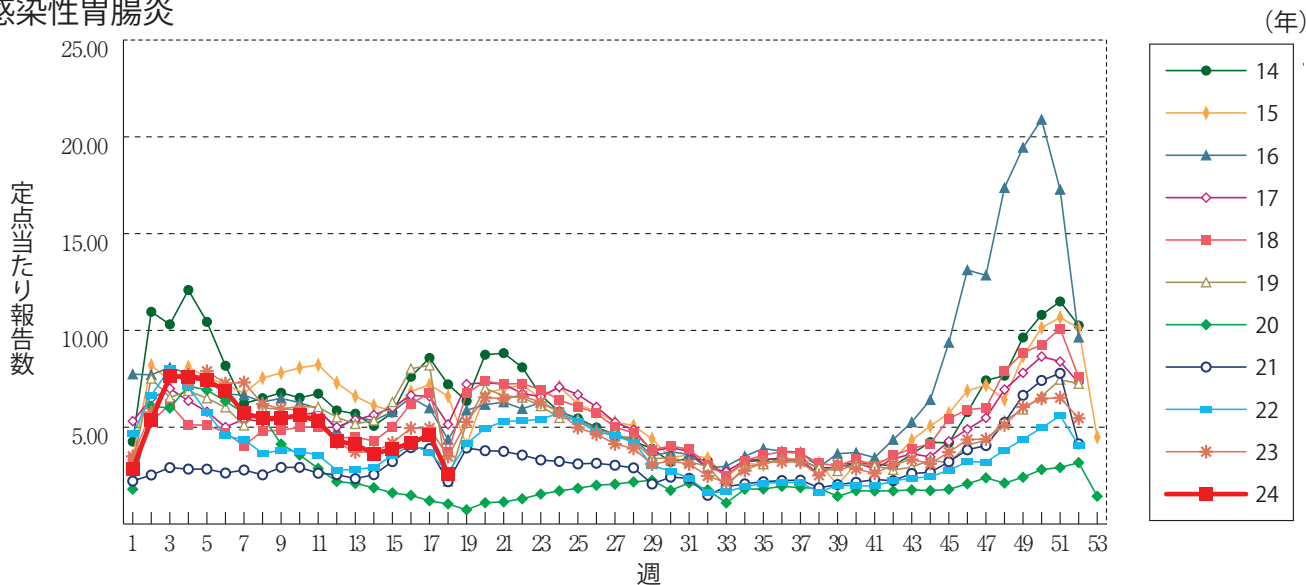
咽頭結膜熱



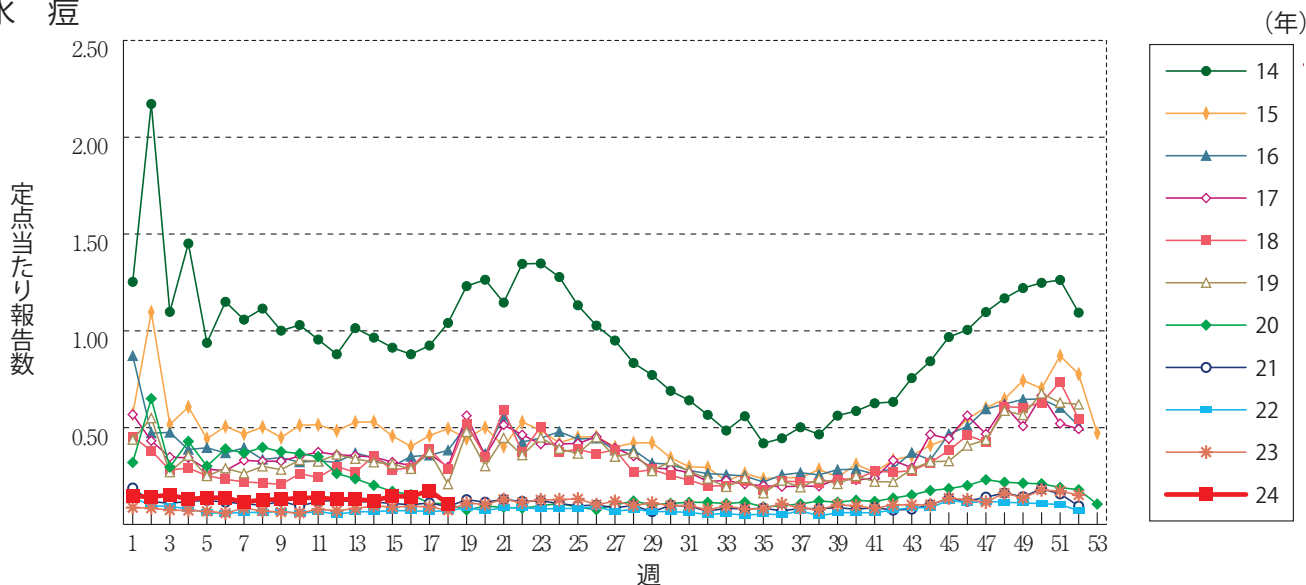
A群溶血性レンサ球菌咽頭炎



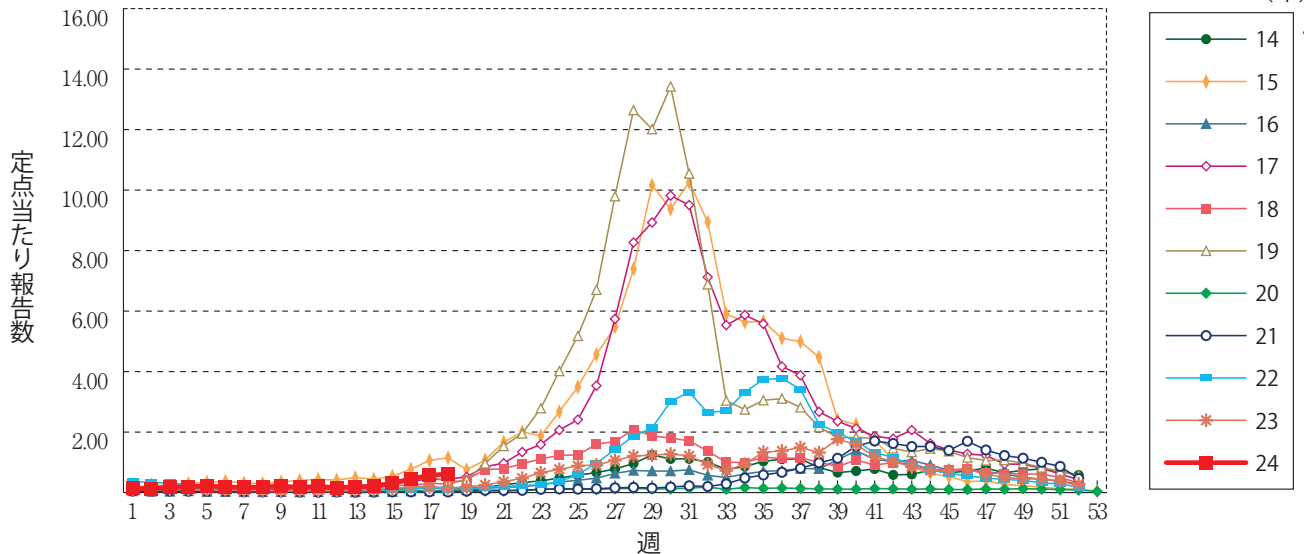
感染性胃腸炎



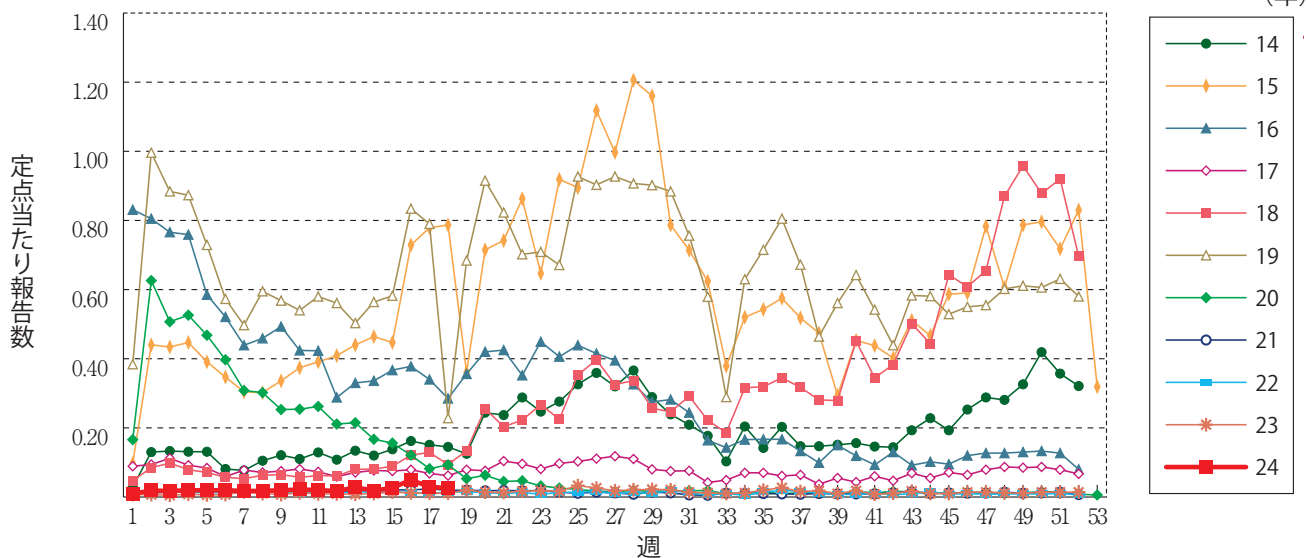
水痘



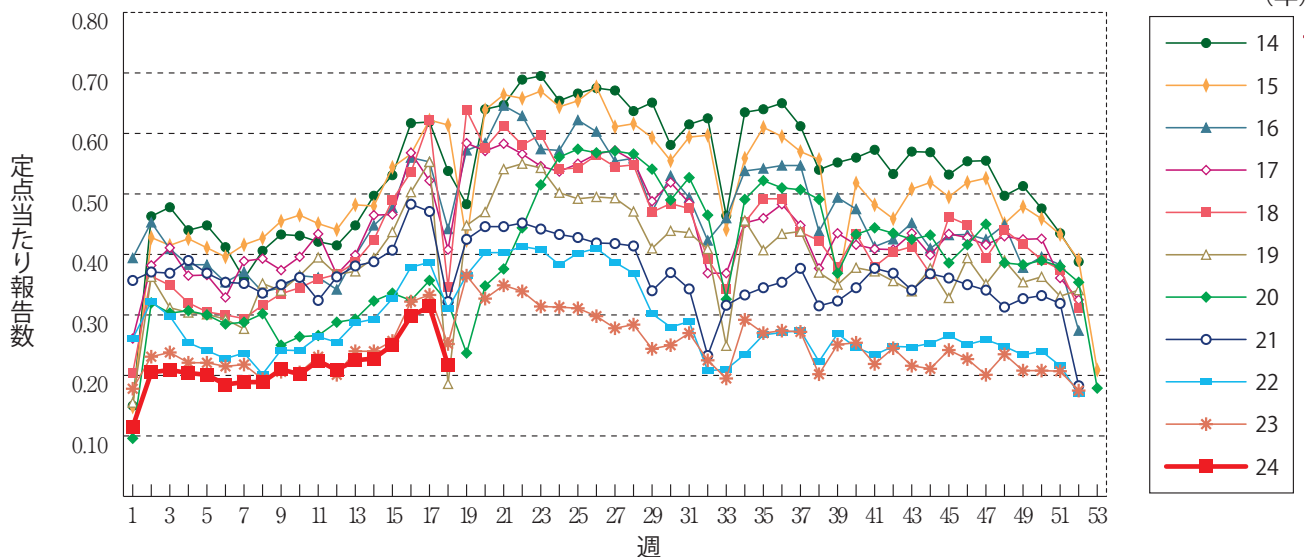
手足口病



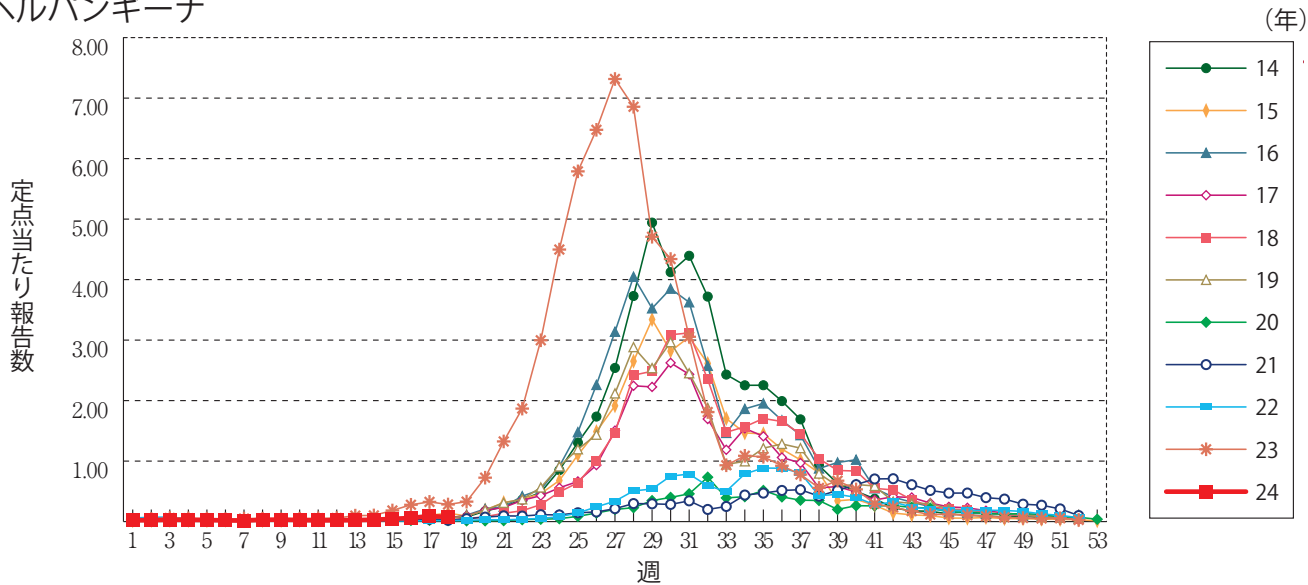
伝染性紅斑



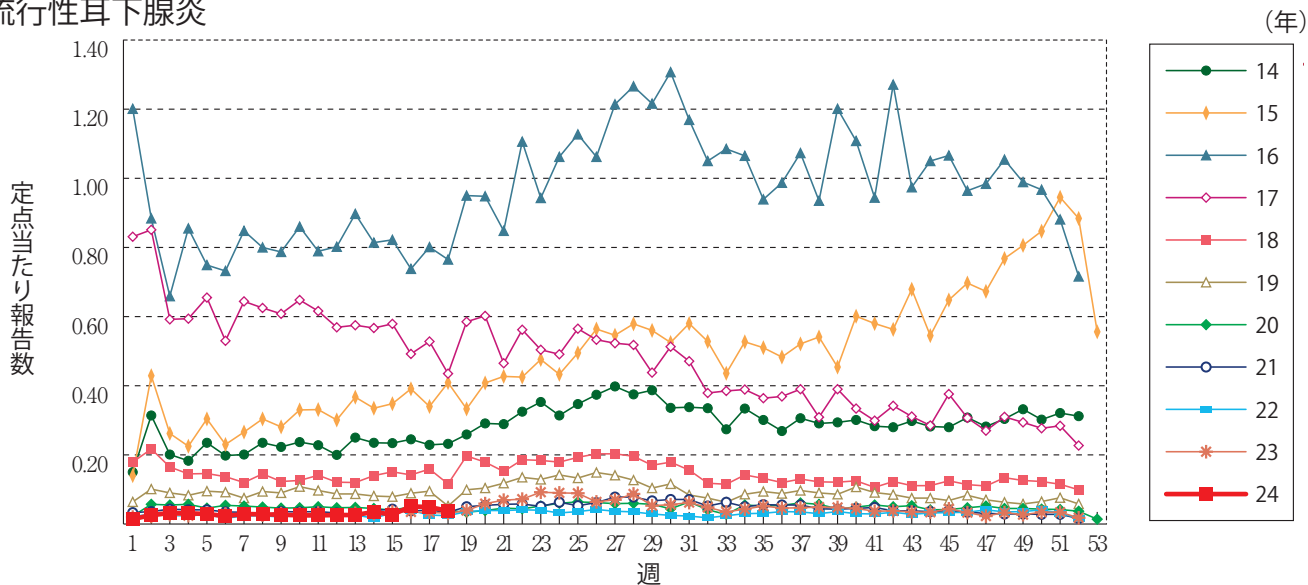
突発性発しん



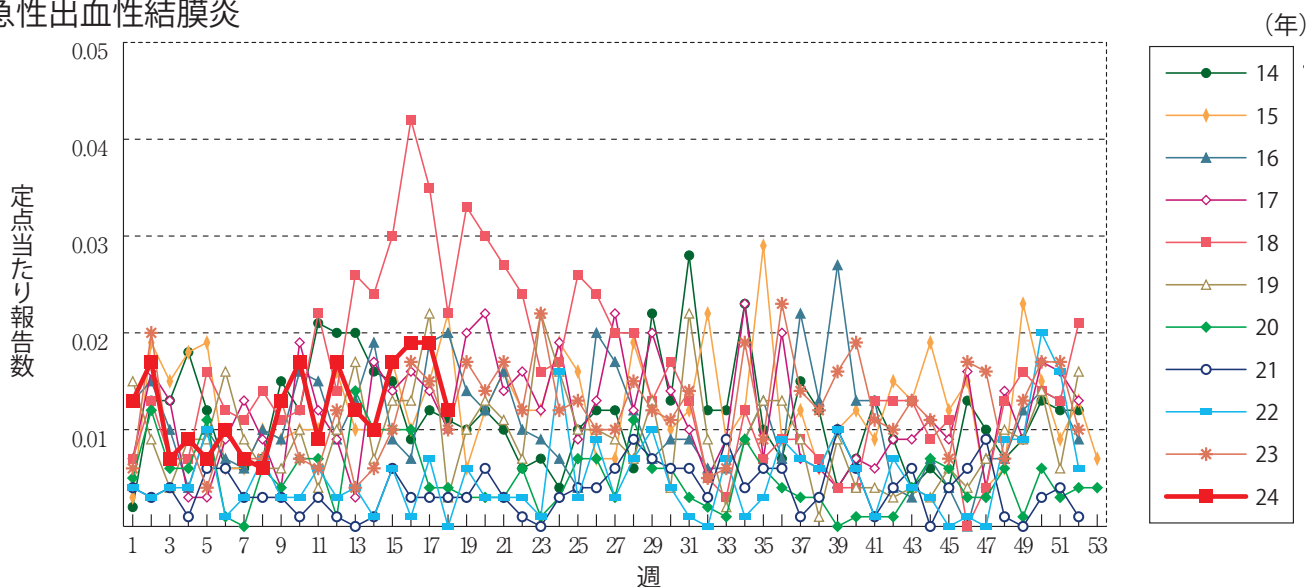
ヘルパンギーナ



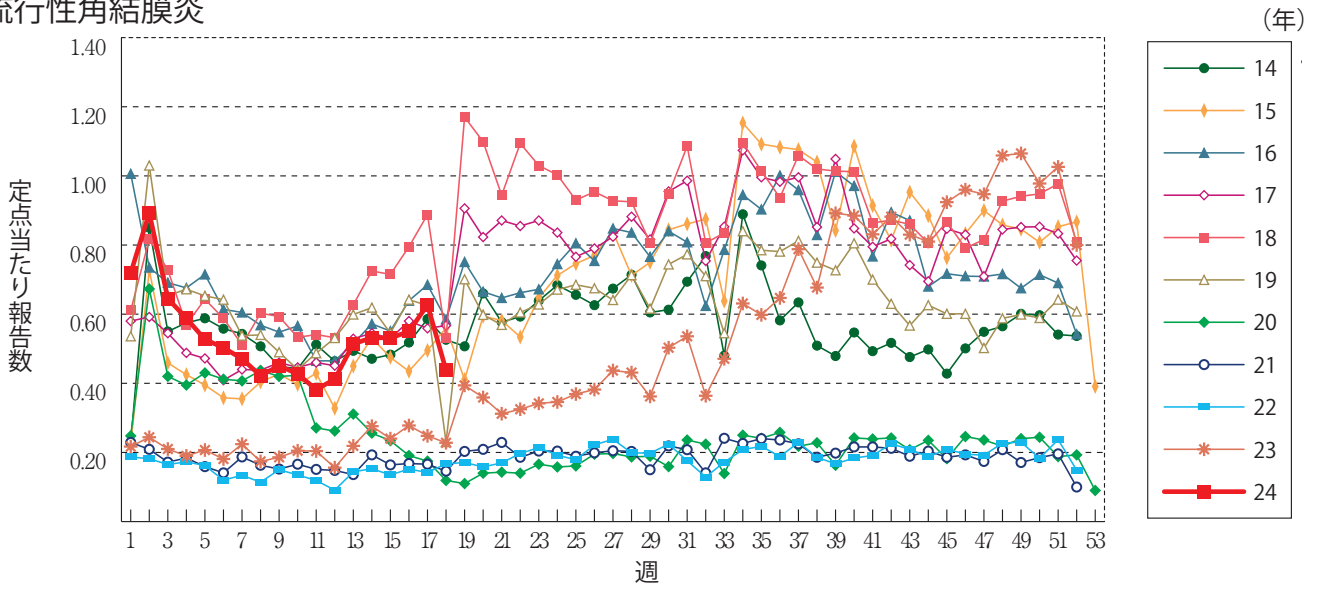
流行性耳下腺炎



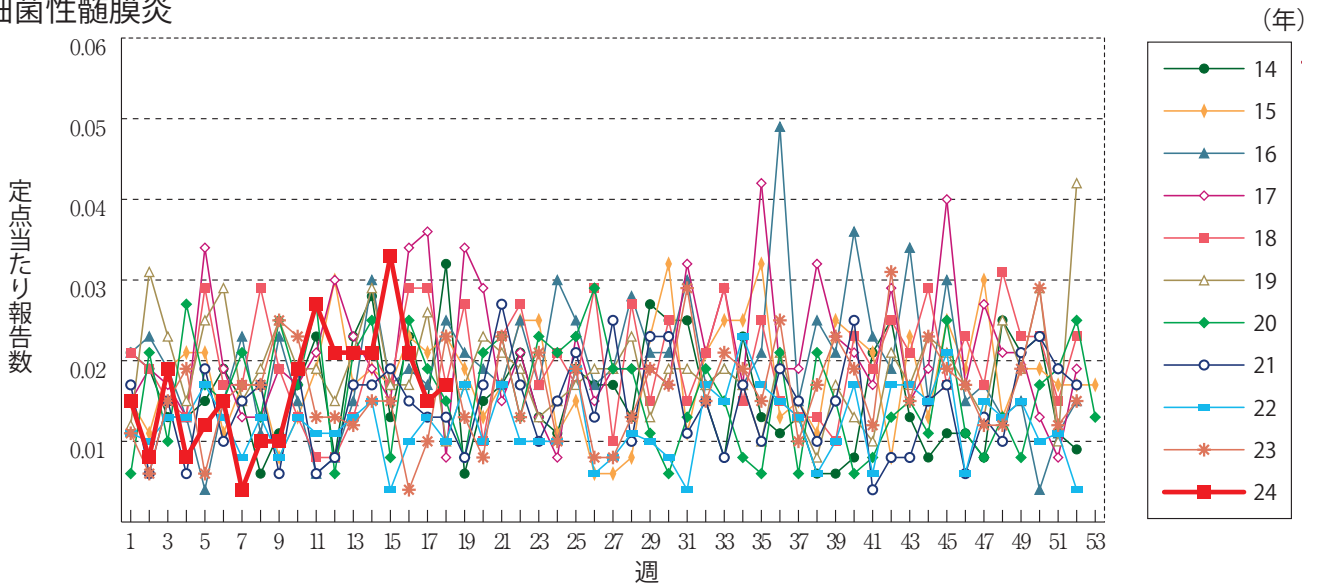
急性出血性結膜炎



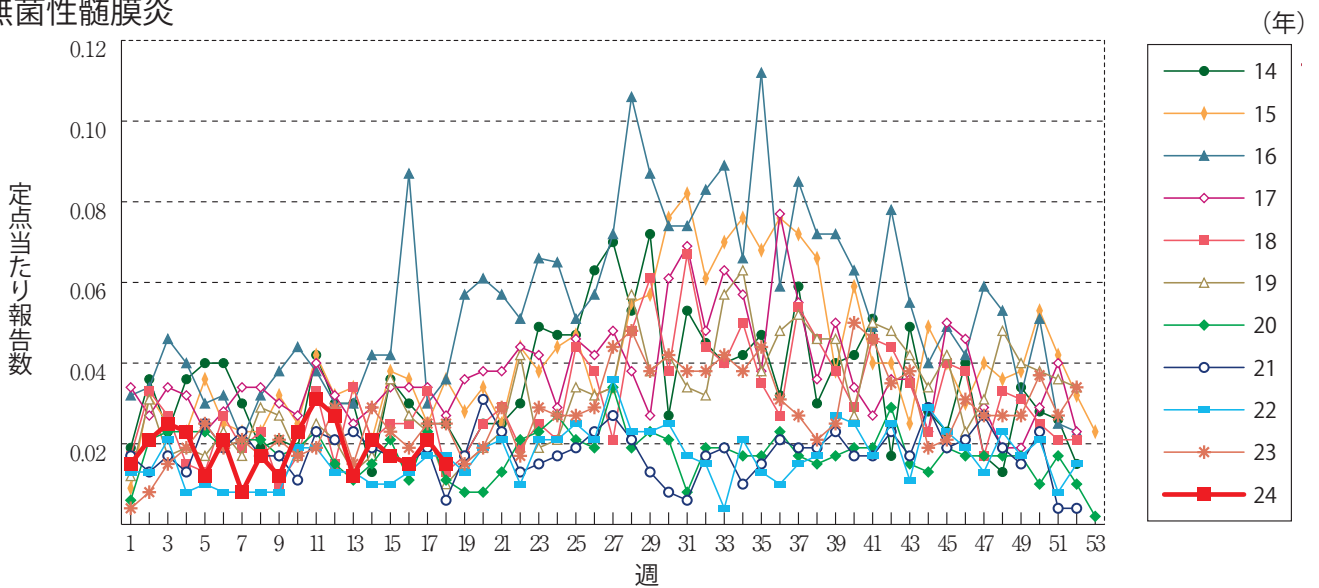
流行性角結膜炎



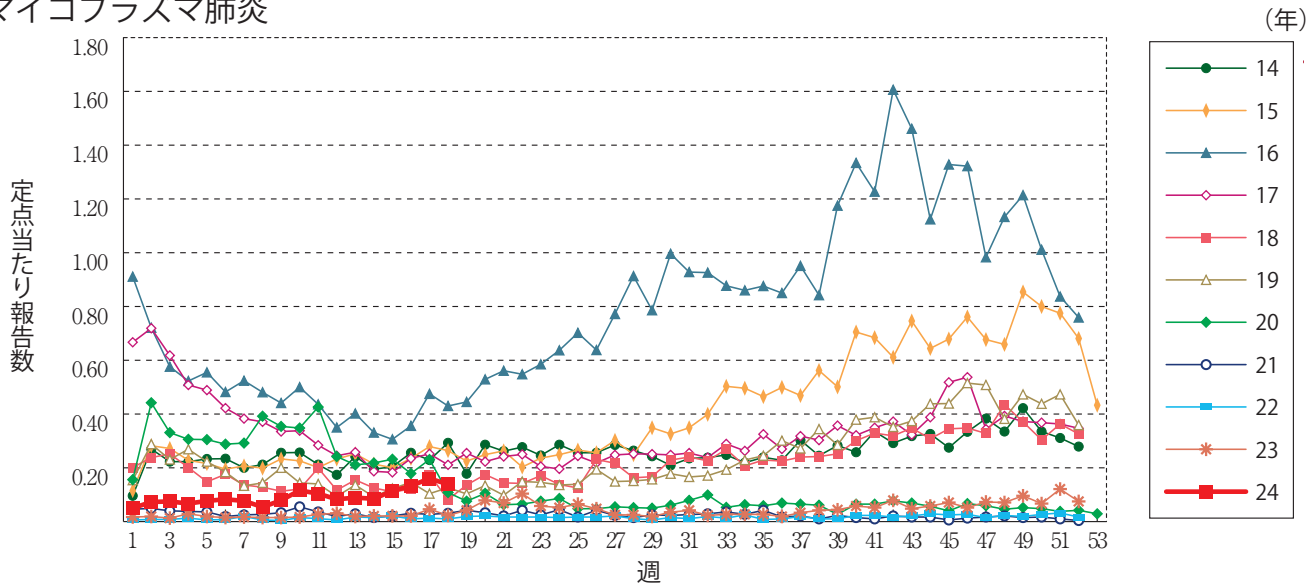
細菌性髄膜炎



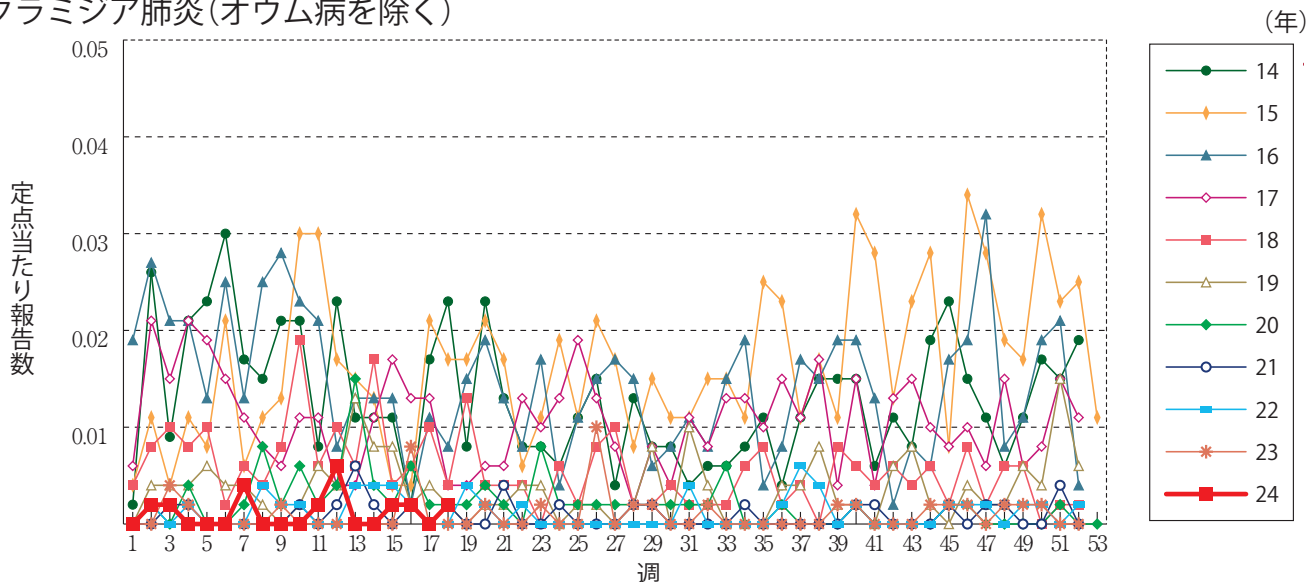
無菌性髄膜炎



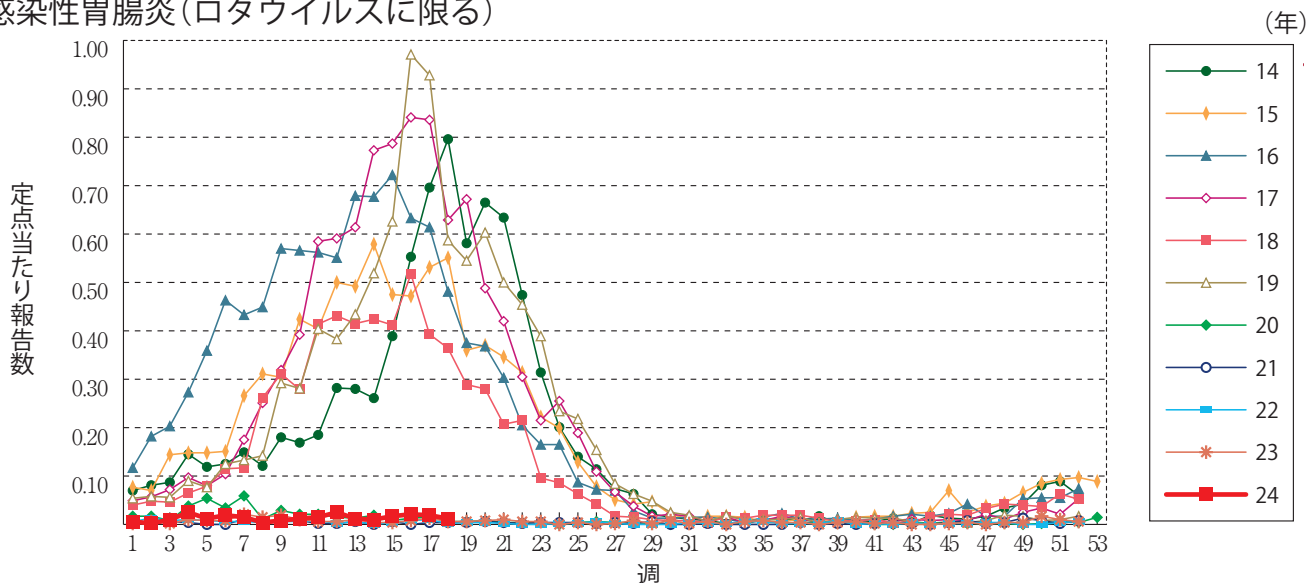
マイコプラズマ肺炎



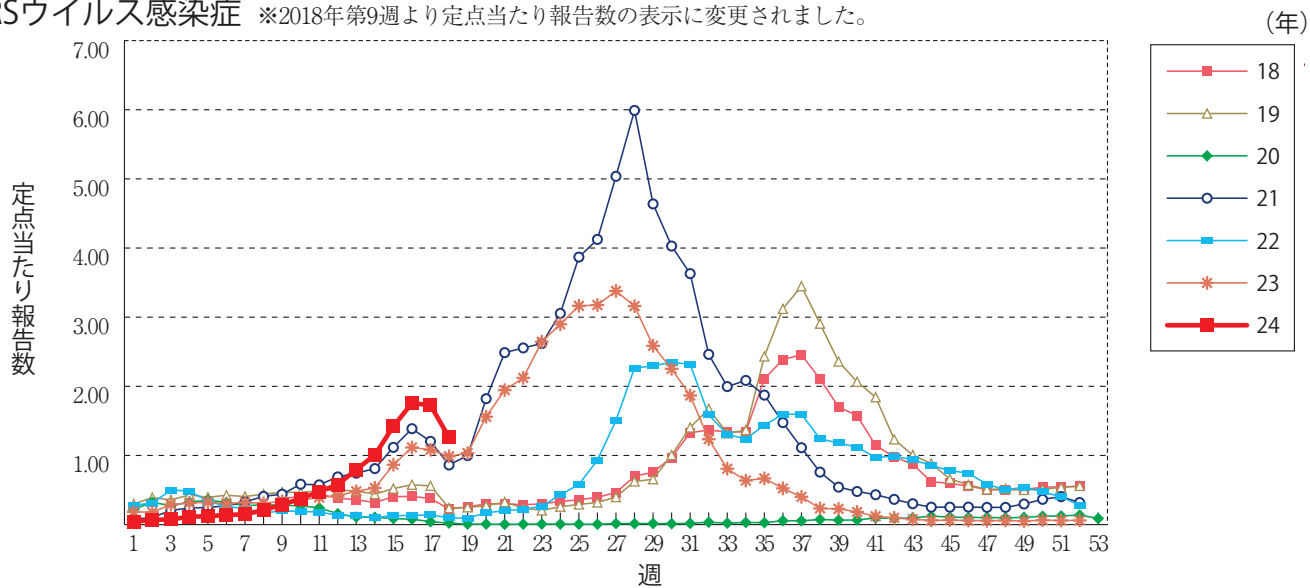
クラミジア肺炎(オウム病を除く)



感染性胃腸炎(ロタウイルスに限る)



RSウイルス感染症 ※2018年第9週より定点当たり報告数の表示に変更されました。





第17週のデータ

注)表中の報告数は5月1日集計分であり、その後の報告は次週以降の累積に反映されます。
 新型インフルエンザは掲載していません。
 新型コロナウイルス感染症は2023年5月8日より5類定点把握対象疾患に変更となりました。

報告数・累積報告数、疾病・都道府県別

2024年第17週

	エボラ出血熱		クリミア・コンゴ出血熱		痘 瘡		南米出血熱		ペスト		マールブルグ病		ラッサ熱		急性灰白髄炎		結 核	
	報告数	累積	報告数	累積	報告数	累積	報告数	累積	報告数	累積	報告数	累積	報告数	累積	報告数	累積	報告数	累積
総 数	-	-	-	-	-	-	-	-	-	-	-	-	-	-	-	-	234	4565
北海道	-	-	-	-	-	-	-	-	-	-	-	-	-	-	-	-	7	160
青森県	-	-	-	-	-	-	-	-	-	-	-	-	-	-	-	-	1	31
岩手県	-	-	-	-	-	-	-	-	-	-	-	-	-	-	-	-	2	35
宮城県	-	-	-	-	-	-	-	-	-	-	-	-	-	-	-	-	4	64
秋田県	-	-	-	-	-	-	-	-	-	-	-	-	-	-	-	-	1	29
山形県	-	-	-	-	-	-	-	-	-	-	-	-	-	-	-	-	2	17
福島県	-	-	-	-	-	-	-	-	-	-	-	-	-	-	-	-	1	30
茨城県	-	-	-	-	-	-	-	-	-	-	-	-	-	-	-	-	11	134
栃木県	-	-	-	-	-	-	-	-	-	-	-	-	-	-	-	-	2	56
群馬県	-	-	-	-	-	-	-	-	-	-	-	-	-	-	-	-	6	73
埼玉県	-	-	-	-	-	-	-	-	-	-	-	-	-	-	-	-	-	191
千葉県	-	-	-	-	-	-	-	-	-	-	-	-	-	-	-	-	10	307
東京都	-	-	-	-	-	-	-	-	-	-	-	-	-	-	-	-	31	631
神奈川県	-	-	-	-	-	-	-	-	-	-	-	-	-	-	-	-	23	315
新潟県	-	-	-	-	-	-	-	-	-	-	-	-	-	-	-	-	1	50
富山県	-	-	-	-	-	-	-	-	-	-	-	-	-	-	-	-	4	42
石川県	-	-	-	-	-	-	-	-	-	-	-	-	-	-	-	-	3	39
福井県	-	-	-	-	-	-	-	-	-	-	-	-	-	-	-	-	-	15
山梨県	-	-	-	-	-	-	-	-	-	-	-	-	-	-	-	-	1	19
長野県	-	-	-	-	-	-	-	-	-	-	-	-	-	-	-	-	7	49
岐阜県	-	-	-	-	-	-	-	-	-	-	-	-	-	-	-	-	10	87
静岡県	-	-	-	-	-	-	-	-	-	-	-	-	-	-	-	-	4	124
愛知県	-	-	-	-	-	-	-	-	-	-	-	-	-	-	-	-	18	307
三重県	-	-	-	-	-	-	-	-	-	-	-	-	-	-	-	-	6	64
滋賀県	-	-	-	-	-	-	-	-	-	-	-	-	-	-	-	-	2	33
京都府	-	-	-	-	-	-	-	-	-	-	-	-	-	-	-	-	5	120
大阪府	-	-	-	-	-	-	-	-	-	-	-	-	-	-	-	-	18	302
兵庫県	-	-	-	-	-	-	-	-	-	-	-	-	-	-	-	-	9	152
奈良県	-	-	-	-	-	-	-	-	-	-	-	-	-	-	-	-	5	56
和歌山県	-	-	-	-	-	-	-	-	-	-	-	-	-	-	-	-	3	36
鳥取県	-	-	-	-	-	-	-	-	-	-	-	-	-	-	-	-	-	14
島根県	-	-	-	-	-	-	-	-	-	-	-	-	-	-	-	-	-	31
岡山県	-	-	-	-	-	-	-	-	-	-	-	-	-	-	-	-	3	70
広島県	-	-	-	-	-	-	-	-	-	-	-	-	-	-	-	-	9	109
山口県	-	-	-	-	-	-	-	-	-	-	-	-	-	-	-	-	6	48
徳島県	-	-	-	-	-	-	-	-	-	-	-	-	-	-	-	-	3	28
香川県	-	-	-	-	-	-	-	-	-	-	-	-	-	-	-	-	-	28
愛媛県	-	-	-	-	-	-	-	-	-	-	-	-	-	-	-	-	1	42
高知県	-	-	-	-	-	-	-	-	-	-	-	-	-	-	-	-	2	21
福岡県	-	-	-	-	-	-	-	-	-	-	-	-	-	-	-	-	10	276
佐賀県	-	-	-	-	-	-	-	-	-	-	-	-	-	-	-	-	-	27
長崎県	-	-	-	-	-	-	-	-	-	-	-	-	-	-	-	-	-	57
熊本県	-	-	-	-	-	-	-	-	-	-	-	-	-	-	-	-	-	30
大分県	-	-	-	-	-	-	-	-	-	-	-	-	-	-	-	-	-	46
宮崎県	-	-	-	-	-	-	-	-	-	-	-	-	-	-	-	-	-	25
鹿児島県	-	-	-	-	-	-	-	-	-	-	-	-	-	-	-	-	1	59
沖縄県	-	-	-	-	-	-	-	-	-	-	-	-	-	-	-	-	2	86

*病原体がSARSコロナウイルスであるものに限る。
 **病原体がMERSコロナウイルスであるものに限る。2014年7月26日より届出対象疾患となりました。
 ***2013年5月6日より届出対象疾患となりました。

報告数・累積報告数, 疾病・都道府県別

2024年第17週

	ジフテリア		重症急性 呼吸器症候群*		中東呼吸器 症候群**		鳥インフル エンザ(H5N1)		鳥インフル エンザ(H7N9)***		コレラ		細菌性赤痢		腸管出血性 大腸菌感染症		腸チフス	
	報告数	累積	報告数	累積	報告数	累積	報告数	累積	報告数	累積	報告数	累積	報告数	累積	報告数	累積	報告数	累積
総 数	-	-	-	-	-	-	-	-	-	-	-	-	18	26	435	1	11	
北海道	-	-	-	-	-	-	-	-	-	-	-	-	1	2	17	-	-	
青森県	-	-	-	-	-	-	-	-	-	-	-	-	-	-	3	-	-	
岩手県	-	-	-	-	-	-	-	-	-	-	-	-	-	-	2	-	-	
宮城県	-	-	-	-	-	-	-	-	-	-	-	-	-	1	4	-	-	
秋田県	-	-	-	-	-	-	-	-	-	-	-	-	-	1	3	-	-	
山形県	-	-	-	-	-	-	-	-	-	-	-	-	-	1	4	-	-	
福島県	-	-	-	-	-	-	-	-	-	-	-	-	1	-	2	-	-	
茨城県	-	-	-	-	-	-	-	-	-	-	-	-	1	2	28	-	-	
栃木県	-	-	-	-	-	-	-	-	-	-	-	-	-	-	6	-	-	
群馬県	-	-	-	-	-	-	-	-	-	-	-	-	-	3	16	-	-	
埼玉県	-	-	-	-	-	-	-	-	-	-	-	-	-	2	38	-	1	
千葉県	-	-	-	-	-	-	-	-	-	-	-	-	1	-	10	1	1	
東京都	-	-	-	-	-	-	-	-	-	-	-	-	3	1	39	-	2	
神奈川県	-	-	-	-	-	-	-	-	-	-	-	-	2	1	20	-	2	
新潟県	-	-	-	-	-	-	-	-	-	-	-	-	-	-	7	-	-	
富山県	-	-	-	-	-	-	-	-	-	-	-	-	-	1	4	-	-	
石川県	-	-	-	-	-	-	-	-	-	-	-	-	-	1	23	-	-	
福井県	-	-	-	-	-	-	-	-	-	-	-	-	-	-	2	-	-	
山梨県	-	-	-	-	-	-	-	-	-	-	-	-	1	-	9	-	-	
長野県	-	-	-	-	-	-	-	-	-	-	-	-	2	-	4	-	-	
岐阜県	-	-	-	-	-	-	-	-	-	-	-	-	-	1	6	-	-	
静岡県	-	-	-	-	-	-	-	-	-	-	-	-	-	-	6	-	-	
愛知県	-	-	-	-	-	-	-	-	-	-	-	-	4	2	25	-	3	
三重県	-	-	-	-	-	-	-	-	-	-	-	-	-	-	3	-	-	
滋賀県	-	-	-	-	-	-	-	-	-	-	-	-	-	-	7	-	-	
京都府	-	-	-	-	-	-	-	-	-	-	-	-	-	1	4	-	-	
大阪府	-	-	-	-	-	-	-	-	-	-	-	-	-	4	30	-	1	
兵庫県	-	-	-	-	-	-	-	-	-	-	-	-	-	-	8	-	-	
奈良県	-	-	-	-	-	-	-	-	-	-	-	-	-	-	2	-	-	
和歌山県	-	-	-	-	-	-	-	-	-	-	-	-	-	-	3	-	-	
鳥取県	-	-	-	-	-	-	-	-	-	-	-	-	-	-	2	-	-	
島根県	-	-	-	-	-	-	-	-	-	-	-	-	-	-	-	-	-	
岡山県	-	-	-	-	-	-	-	-	-	-	-	-	-	-	6	-	-	
広島県	-	-	-	-	-	-	-	-	-	-	-	-	-	-	9	-	-	
山口県	-	-	-	-	-	-	-	-	-	-	-	-	-	-	6	-	-	
徳島県	-	-	-	-	-	-	-	-	-	-	-	-	-	-	1	-	-	
香川県	-	-	-	-	-	-	-	-	-	-	-	-	1	-	1	-	-	
愛媛県	-	-	-	-	-	-	-	-	-	-	-	-	-	-	5	-	-	
高知県	-	-	-	-	-	-	-	-	-	-	-	-	-	-	-	-	-	
福岡県	-	-	-	-	-	-	-	-	-	-	-	-	-	-	33	-	1	
佐賀県	-	-	-	-	-	-	-	-	-	-	-	-	-	-	7	-	-	
長崎県	-	-	-	-	-	-	-	-	-	-	-	-	-	1	8	-	-	
熊本県	-	-	-	-	-	-	-	-	-	-	-	-	-	-	3	-	-	
大分県	-	-	-	-	-	-	-	-	-	-	-	-	-	-	3	-	-	
宮崎県	-	-	-	-	-	-	-	-	-	-	-	-	-	-	6	-	-	
鹿児島県	-	-	-	-	-	-	-	-	-	-	-	-	1	-	3	-	-	
沖縄県	-	-	-	-	-	-	-	-	-	-	-	-	-	1	7	-	-	

*2023年5月26日よりサル痘から感染症法上の名称が変更されました。

報告数・累積報告数, 疾病・都道府県別

2024年第17週

	パラチフス		E型肝炎		ウエストナイル熱		A型肝炎		エキノコックス症		エムボックス*		黄熱		オウム病		オムスク出血熱	
	報告数	累積	報告数	累積	報告数	累積	報告数	累積	報告数	累積	報告数	累積	報告数	累積	報告数	累積	報告数	累積
総数	-	2	5	168	-	-	9	43	-	2	-	12	-	-	-	-	-	-
北海道	-	-	1	18	-	-	-	1	-	2	-	-	-	-	-	-	-	-
青森県	-	-	-	-	-	-	-	-	-	-	-	-	-	-	-	-	-	-
岩手県	-	-	-	1	-	-	-	-	-	-	-	-	-	-	-	-	-	-
宮城県	-	-	-	3	-	-	-	2	-	-	-	-	-	-	-	-	-	-
秋田県	-	-	-	2	-	-	-	-	-	-	-	-	-	-	-	-	-	-
山形県	-	-	-	1	-	-	-	-	-	-	-	-	-	-	-	-	-	-
福島県	-	-	-	-	-	-	-	1	-	-	-	-	-	-	-	-	-	-
茨城県	-	-	-	7	-	-	-	2	-	-	-	-	-	-	-	-	-	-
栃木県	-	-	-	1	-	-	-	-	-	-	-	-	-	-	-	-	-	-
群馬県	-	-	-	4	-	-	1	3	-	-	-	-	-	-	-	-	-	-
埼玉県	-	-	-	14	-	-	-	3	-	-	-	-	-	-	-	-	-	-
千葉県	-	-	1	17	-	-	-	2	-	-	-	-	-	-	-	-	-	-
東京都	-	2	2	46	-	-	1	6	-	-	-	10	-	-	-	-	-	-
神奈川県	-	-	-	24	-	-	1	1	-	-	-	2	-	-	-	-	-	-
新潟県	-	-	-	3	-	-	-	-	-	-	-	-	-	-	-	-	-	-
富山県	-	-	-	1	-	-	-	-	-	-	-	-	-	-	-	-	-	-
石川県	-	-	-	1	-	-	-	2	-	-	-	-	-	-	-	-	-	-
福井県	-	-	-	-	-	-	-	-	-	-	-	-	-	-	-	-	-	-
山梨県	-	-	-	-	-	-	-	-	-	-	-	-	-	-	-	-	-	-
長野県	-	-	-	2	-	-	-	-	-	-	-	-	-	-	-	-	-	-
岐阜県	-	-	-	1	-	-	-	-	-	-	-	-	-	-	-	-	-	-
静岡県	-	-	1	2	-	-	-	-	-	-	-	-	-	-	-	-	-	-
愛知県	-	-	-	4	-	-	-	-	-	-	-	-	-	-	-	-	-	-
三重県	-	-	-	2	-	-	-	1	-	-	-	-	-	-	-	-	-	-
滋賀県	-	-	-	1	-	-	-	1	-	-	-	-	-	-	-	-	-	-
京都府	-	-	-	-	-	-	-	-	-	-	-	-	-	-	-	-	-	-
大阪府	-	-	-	1	-	-	1	2	-	-	-	-	-	-	-	-	-	-
兵庫県	-	-	-	-	-	-	1	2	-	-	-	-	-	-	-	-	-	-
奈良県	-	-	-	1	-	-	-	-	-	-	-	-	-	-	-	-	-	-
和歌山県	-	-	-	-	-	-	-	1	-	-	-	-	-	-	-	-	-	-
鳥取県	-	-	-	-	-	-	-	-	-	-	-	-	-	-	-	-	-	-
島根県	-	-	-	1	-	-	-	-	-	-	-	-	-	-	-	-	-	-
岡山県	-	-	-	-	-	-	-	1	-	-	-	-	-	-	-	-	-	-
広島県	-	-	-	2	-	-	-	2	-	-	-	-	-	-	-	-	-	-
山口県	-	-	-	-	-	-	-	2	-	-	-	-	-	-	-	-	-	-
徳島県	-	-	-	-	-	-	-	-	-	-	-	-	-	-	-	-	-	-
香川県	-	-	-	1	-	-	-	-	-	-	-	-	-	-	-	-	-	-
愛媛県	-	-	-	-	-	-	3	3	-	-	-	-	-	-	-	-	-	-
高知県	-	-	-	-	-	-	-	1	-	-	-	-	-	-	-	-	-	-
福岡県	-	-	-	4	-	-	-	-	-	-	-	-	-	-	-	-	-	-
佐賀県	-	-	-	-	-	-	-	1	-	-	-	-	-	-	-	-	-	-
長崎県	-	-	-	-	-	-	-	-	-	-	-	-	-	-	-	-	-	-
熊本県	-	-	-	-	-	-	1	2	-	-	-	-	-	-	-	-	-	-
大分県	-	-	-	-	-	-	-	-	-	-	-	-	-	-	-	-	-	-
宮崎県	-	-	-	2	-	-	-	-	-	-	-	-	-	-	-	-	-	-
鹿児島県	-	-	-	-	-	-	-	1	-	-	-	-	-	-	-	-	-	-
沖縄県	-	-	-	1	-	-	-	-	-	-	-	-	-	-	-	-	-	-

*2016年2月15日より届出対象疾患となりました。

**2013年3月4日より届出対象疾患となりました。

報告数・累積報告数、疾病・都道府県別

2024年第17週

	回帰熱		キャサナル森林病		Q熱		狂犬病		コクシジオイデス症		ジカウイルス感染症*		重症熱性血小板減少症候群**		腎症候性出血熱		西部ウマ脳炎	
	報告数	累積	報告数	累積	報告数	累積	報告数	累積	報告数	累積	報告数	累積	報告数	累積	報告数	累積	報告数	累積
総数	-	1	-	-	-	6	-	-	-	1	-	-	4	24	-	-	-	-
北海道	-	1	-	-	-	-	-	-	-	-	-	-	-	-	-	-	-	-
青森県	-	-	-	-	-	-	-	-	-	-	-	-	-	-	-	-	-	-
岩手県	-	-	-	-	-	-	-	-	-	-	-	-	-	-	-	-	-	-
宮城県	-	-	-	-	-	-	-	-	-	-	-	-	-	-	-	-	-	-
秋田県	-	-	-	-	-	-	-	-	-	-	-	-	-	-	-	-	-	-
山形県	-	-	-	-	-	-	-	-	-	-	-	-	-	-	-	-	-	-
福島県	-	-	-	-	-	-	-	-	-	-	-	-	-	-	-	-	-	-
茨城県	-	-	-	-	-	-	-	-	-	-	-	-	-	-	-	-	-	-
栃木県	-	-	-	-	-	-	-	-	-	-	-	-	-	-	-	-	-	-
群馬県	-	-	-	-	-	-	-	-	-	-	-	-	-	-	-	-	-	-
埼玉県	-	-	-	-	-	-	-	-	-	-	-	-	-	-	-	-	-	-
千葉県	-	-	-	-	-	-	-	-	-	-	-	-	-	-	-	-	-	-
東京都	-	-	-	-	-	-	-	-	1	-	-	-	-	-	-	-	-	-
神奈川県	-	-	-	-	-	-	-	-	-	-	-	-	-	-	-	-	-	-
新潟県	-	-	-	-	-	-	-	-	-	-	-	-	-	-	-	-	-	-
富山県	-	-	-	-	-	-	-	-	-	-	-	-	-	-	-	-	-	-
石川県	-	-	-	-	-	-	-	-	-	-	-	-	-	-	-	-	-	-
福井県	-	-	-	-	-	-	-	-	-	-	-	-	-	-	-	-	-	-
山梨県	-	-	-	-	-	-	-	-	-	-	-	-	-	-	-	-	-	-
長野県	-	-	-	-	-	-	-	-	-	-	-	-	-	-	-	-	-	-
岐阜県	-	-	-	-	-	-	-	-	-	-	-	-	-	-	-	-	-	-
静岡県	-	-	-	-	-	-	-	-	-	-	-	-	-	-	-	-	-	-
愛知県	-	-	-	-	-	-	-	-	-	-	-	-	-	-	-	-	-	-
三重県	-	-	-	-	-	-	-	-	-	-	-	-	-	-	-	-	-	-
滋賀県	-	-	-	-	-	-	-	-	-	-	-	-	-	-	-	-	-	-
京都府	-	-	-	-	-	-	-	-	-	-	-	-	-	-	-	-	-	-
大阪府	-	-	-	-	-	-	-	-	-	-	-	-	-	-	-	-	-	-
兵庫県	-	-	-	-	-	-	-	-	-	-	-	-	-	-	-	-	-	-
奈良県	-	-	-	-	-	-	-	-	-	-	-	-	-	-	-	-	-	-
和歌山県	-	-	-	-	-	-	-	-	-	-	-	-	-	-	-	-	-	-
鳥取県	-	-	-	-	-	-	-	-	-	-	-	-	-	-	-	-	-	-
島根県	-	-	-	-	-	-	-	-	-	-	-	-	1	-	-	-	-	-
岡山県	-	-	-	-	-	-	-	-	-	-	-	-	-	-	-	-	-	-
広島県	-	-	-	-	-	-	-	-	-	-	-	1	1	-	-	-	-	-
山口県	-	-	-	-	-	-	-	-	-	-	-	1	3	-	-	-	-	-
徳島県	-	-	-	-	-	-	-	-	-	-	-	-	-	-	-	-	-	-
香川県	-	-	-	-	-	-	-	-	-	-	-	-	-	-	-	-	-	-
愛媛県	-	-	-	-	-	6	-	-	-	-	-	1	1	-	-	-	-	-
高知県	-	-	-	-	-	-	-	-	-	-	-	1	3	-	-	-	-	-
福岡県	-	-	-	-	-	-	-	-	-	-	-	-	1	-	-	-	-	-
佐賀県	-	-	-	-	-	-	-	-	-	-	-	-	-	-	-	-	-	-
長崎県	-	-	-	-	-	-	-	-	-	-	-	-	4	-	-	-	-	-
熊本県	-	-	-	-	-	-	-	-	-	-	-	-	3	-	-	-	-	-
大分県	-	-	-	-	-	-	-	-	-	-	-	-	1	-	-	-	-	-
宮崎県	-	-	-	-	-	-	-	-	-	-	-	-	2	-	-	-	-	-
鹿児島県	-	-	-	-	-	-	-	-	-	-	-	-	4	-	-	-	-	-
沖縄県	-	-	-	-	-	-	-	-	-	-	-	-	-	-	-	-	-	-

*鳥インフルエンザ(H5N1及びH7N9)を除く。

報告数・累積報告数，疾病・都道府県別

2024年第17週

	ダニ媒介脳炎		炭 疽		チクングニア熱		つつが虫病		デング熱		東部ウマ脳炎		鳥インフルエンザ*		ニパウイルス感染症		日本紅斑熱	
	報告数	累積	報告数	累積	報告数	累積	報告数	累積	報告数	累積	報告数	累積	報告数	累積	報告数	累積	報告数	累積
総 数	-	-	-	-	-	-	4	65	7	55	-	-	-	-	-	-	12	23
北海道	-	-	-	-	-	-	-	-	-	1	-	-	-	-	-	-	-	-
青森県	-	-	-	-	-	-	-	-	-	-	-	-	-	-	-	-	-	-
岩手県	-	-	-	-	-	-	-	-	-	-	-	-	-	-	-	-	-	-
宮城県	-	-	-	-	-	-	-	1	-	-	-	-	-	-	-	-	-	-
秋田県	-	-	-	-	-	-	2	2	-	-	-	-	-	-	-	-	-	-
山形県	-	-	-	-	-	-	-	-	-	-	-	-	-	-	-	-	-	-
福島県	-	-	-	-	-	-	1	1	-	-	-	-	-	-	-	-	-	-
茨城県	-	-	-	-	-	-	-	3	-	-	-	-	-	-	-	-	1	1
栃木県	-	-	-	-	-	-	-	-	-	1	-	-	-	-	-	-	-	-
群馬県	-	-	-	-	-	-	-	1	1	1	-	-	-	-	-	-	-	-
埼玉県	-	-	-	-	-	-	-	-	-	3	-	-	-	-	-	-	-	1
千葉県	-	-	-	-	-	-	1	15	1	4	-	-	-	-	-	-	-	-
東京都	-	-	-	-	-	-	-	-	1	14	-	-	-	-	-	-	-	-
神奈川県	-	-	-	-	-	-	-	1	1	6	-	-	-	-	-	-	-	1
新潟県	-	-	-	-	-	-	-	-	-	-	-	-	-	-	-	-	-	-
富山県	-	-	-	-	-	-	-	-	-	-	-	-	-	-	-	-	-	-
石川県	-	-	-	-	-	-	-	-	-	1	-	-	-	-	-	-	-	-
福井県	-	-	-	-	-	-	-	-	-	-	-	-	-	-	-	-	-	-
山梨県	-	-	-	-	-	-	-	-	-	-	-	-	-	-	-	-	-	-
長野県	-	-	-	-	-	-	-	-	-	-	-	-	-	-	-	-	-	-
岐阜県	-	-	-	-	-	-	-	2	1	1	-	-	-	-	-	-	-	-
静岡県	-	-	-	-	-	-	-	1	-	2	-	-	-	-	-	-	-	1
愛知県	-	-	-	-	-	-	-	1	-	4	-	-	-	-	-	-	-	-
三重県	-	-	-	-	-	-	-	-	-	-	-	-	-	-	-	-	2	3
滋賀県	-	-	-	-	-	-	-	-	-	2	-	-	-	-	-	-	-	-
京都府	-	-	-	-	-	-	-	-	-	-	-	-	-	-	-	-	-	-
大阪府	-	-	-	-	-	-	-	-	-	3	-	-	-	-	-	-	-	1
兵庫県	-	-	-	-	-	-	-	2	-	1	-	-	-	-	-	-	-	-
奈良県	-	-	-	-	-	-	-	-	-	1	-	-	-	-	-	-	-	-
和歌山県	-	-	-	-	-	-	-	1	-	-	-	-	-	-	-	-	1	1
鳥取県	-	-	-	-	-	-	-	-	-	-	-	-	-	-	-	-	-	-
島根県	-	-	-	-	-	-	-	1	-	1	-	-	-	-	-	-	-	-
岡山県	-	-	-	-	-	-	-	-	-	-	-	-	-	-	-	-	-	1
広島県	-	-	-	-	-	-	-	-	-	1	-	-	-	-	-	-	-	-
山口県	-	-	-	-	-	-	-	-	-	-	-	-	-	-	-	-	1	1
徳島県	-	-	-	-	-	-	-	-	-	-	-	-	-	-	-	-	-	-
香川県	-	-	-	-	-	-	-	-	-	1	-	-	-	-	-	-	-	-
愛媛県	-	-	-	-	-	-	-	-	-	1	-	-	-	-	-	-	2	2
高知県	-	-	-	-	-	-	-	-	-	-	-	-	-	-	-	-	-	-
福岡県	-	-	-	-	-	-	-	-	-	1	-	-	-	-	-	-	1	1
佐賀県	-	-	-	-	-	-	-	-	-	-	-	-	-	-	-	-	1	2
長崎県	-	-	-	-	-	-	-	1	-	-	-	-	-	-	-	-	2	3
熊本県	-	-	-	-	-	-	-	1	1	2	-	-	-	-	-	-	1	2
大分県	-	-	-	-	-	-	-	1	-	-	-	-	-	-	-	-	-	1
宮崎県	-	-	-	-	-	-	-	11	-	-	-	-	-	-	-	-	-	1
鹿児島県	-	-	-	-	-	-	-	19	-	1	-	-	-	-	-	-	-	-
沖縄県	-	-	-	-	-	-	-	-	1	2	-	-	-	-	-	-	-	-

報告数・累積報告数，疾病・都道府県別

2024年第17週

	日本脳炎		ハンタウイルス 肺症候群		Bウイルス病		鼻 疽		ブルセラ症		ベネズエラ ウマ脳炎		ヘンドラウイルス 感 染 症		発しんチフス		ボツリヌス症	
	報告数	累積	報告数	累積	報告数	累積	報告数	累積	報告数	累積	報告数	累積	報告数	累積	報告数	累積	報告数	累積
総 数	-	1	-	-	-	-	-	-	-	-	-	-	-	-	-	-	-	-
北海道	-	-	-	-	-	-	-	-	-	-	-	-	-	-	-	-	-	-
青森県	-	-	-	-	-	-	-	-	-	-	-	-	-	-	-	-	-	-
岩手県	-	-	-	-	-	-	-	-	-	-	-	-	-	-	-	-	-	-
宮城県	-	-	-	-	-	-	-	-	-	-	-	-	-	-	-	-	-	-
秋田県	-	-	-	-	-	-	-	-	-	-	-	-	-	-	-	-	-	-
山形県	-	-	-	-	-	-	-	-	-	-	-	-	-	-	-	-	-	-
福島県	-	-	-	-	-	-	-	-	-	-	-	-	-	-	-	-	-	-
茨城県	-	-	-	-	-	-	-	-	-	-	-	-	-	-	-	-	-	-
栃木県	-	-	-	-	-	-	-	-	-	-	-	-	-	-	-	-	-	-
群馬県	-	-	-	-	-	-	-	-	-	-	-	-	-	-	-	-	-	-
埼玉県	-	-	-	-	-	-	-	-	-	-	-	-	-	-	-	-	-	-
千葉県	-	1	-	-	-	-	-	-	-	-	-	-	-	-	-	-	-	-
東京都	-	-	-	-	-	-	-	-	-	-	-	-	-	-	-	-	-	-
神奈川県	-	-	-	-	-	-	-	-	-	-	-	-	-	-	-	-	-	-
新潟県	-	-	-	-	-	-	-	-	-	-	-	-	-	-	-	-	-	-
富山県	-	-	-	-	-	-	-	-	-	-	-	-	-	-	-	-	-	-
石川県	-	-	-	-	-	-	-	-	-	-	-	-	-	-	-	-	-	-
福井県	-	-	-	-	-	-	-	-	-	-	-	-	-	-	-	-	-	-
山梨県	-	-	-	-	-	-	-	-	-	-	-	-	-	-	-	-	-	-
長野県	-	-	-	-	-	-	-	-	-	-	-	-	-	-	-	-	-	-
岐阜県	-	-	-	-	-	-	-	-	-	-	-	-	-	-	-	-	-	-
静岡県	-	-	-	-	-	-	-	-	-	-	-	-	-	-	-	-	-	-
愛知県	-	-	-	-	-	-	-	-	-	-	-	-	-	-	-	-	-	-
三重県	-	-	-	-	-	-	-	-	-	-	-	-	-	-	-	-	-	-
滋賀県	-	-	-	-	-	-	-	-	-	-	-	-	-	-	-	-	-	-
京都府	-	-	-	-	-	-	-	-	-	-	-	-	-	-	-	-	-	-
大阪府	-	-	-	-	-	-	-	-	-	-	-	-	-	-	-	-	-	-
兵庫県	-	-	-	-	-	-	-	-	-	-	-	-	-	-	-	-	-	-
奈良県	-	-	-	-	-	-	-	-	-	-	-	-	-	-	-	-	-	-
和歌山県	-	-	-	-	-	-	-	-	-	-	-	-	-	-	-	-	-	-
鳥取県	-	-	-	-	-	-	-	-	-	-	-	-	-	-	-	-	-	-
島根県	-	-	-	-	-	-	-	-	-	-	-	-	-	-	-	-	-	-
岡山県	-	-	-	-	-	-	-	-	-	-	-	-	-	-	-	-	-	-
広島県	-	-	-	-	-	-	-	-	-	-	-	-	-	-	-	-	-	-
山口県	-	-	-	-	-	-	-	-	-	-	-	-	-	-	-	-	-	-
徳島県	-	-	-	-	-	-	-	-	-	-	-	-	-	-	-	-	-	-
香川県	-	-	-	-	-	-	-	-	-	-	-	-	-	-	-	-	-	-
愛媛県	-	-	-	-	-	-	-	-	-	-	-	-	-	-	-	-	-	-
高知県	-	-	-	-	-	-	-	-	-	-	-	-	-	-	-	-	-	-
福岡県	-	-	-	-	-	-	-	-	-	-	-	-	-	-	-	-	-	-
佐賀県	-	-	-	-	-	-	-	-	-	-	-	-	-	-	-	-	-	-
長崎県	-	-	-	-	-	-	-	-	-	-	-	-	-	-	-	-	-	-
熊本県	-	-	-	-	-	-	-	-	-	-	-	-	-	-	-	-	-	-
大分県	-	-	-	-	-	-	-	-	-	-	-	-	-	-	-	-	-	-
宮崎県	-	-	-	-	-	-	-	-	-	-	-	-	-	-	-	-	-	-
鹿児島県	-	-	-	-	-	-	-	-	-	-	-	-	-	-	-	-	-	-
沖縄県	-	-	-	-	-	-	-	-	-	-	-	-	-	-	-	-	-	-

報告数・累積報告数、疾病・都道府県別

2024年第17週

	マラリア		野 兎 病		ライム病		リッサウイルス感染症		リフトバレー熱		類 鼻 疽		レジオネラ症		レプトスピラ症		ロッキー山紅斑熱	
	報告数	累積	報告数	累積	報告数	累積	報告数	累積	報告数	累積	報告数	累積	報告数	累積	報告数	累積	報告数	累積
総 数	1	11	-	-	-	-	-	-	-	-	-	-	14	510	-	1	-	-
北海道	-	-	-	-	-	-	-	-	-	-	-	-	1	13	-	-	-	-
青森県	-	-	-	-	-	-	-	-	-	-	-	-	-	5	-	-	-	-
岩手県	-	-	-	-	-	-	-	-	-	-	-	-	-	4	-	-	-	-
宮城県	-	-	-	-	-	-	-	-	-	-	-	-	-	12	-	-	-	-
秋田県	-	1	-	-	-	-	-	-	-	-	-	-	1	6	-	-	-	-
山形県	-	-	-	-	-	-	-	-	-	-	-	-	-	3	-	-	-	-
福島県	-	-	-	-	-	-	-	-	-	-	-	-	-	12	-	-	-	-
茨城県	-	1	-	-	-	-	-	-	-	-	-	-	1	11	-	-	-	-
栃木県	-	-	-	-	-	-	-	-	-	-	-	-	-	13	-	-	-	-
群馬県	-	-	-	-	-	-	-	-	-	-	-	-	-	7	-	-	-	-
埼玉県	-	-	-	-	-	-	-	-	-	-	-	-	1	27	-	-	-	-
千葉県	-	1	-	-	-	-	-	-	-	-	-	-	1	25	-	-	-	-
東京都	1	3	-	-	-	-	-	-	-	-	-	-	2	43	-	-	-	-
神奈川県	-	-	-	-	-	-	-	-	-	-	-	-	-	49	-	-	-	-
新潟県	-	-	-	-	-	-	-	-	-	-	-	-	-	9	-	-	-	-
富山県	-	-	-	-	-	-	-	-	-	-	-	-	-	15	-	-	-	-
石川県	-	1	-	-	-	-	-	-	-	-	-	-	-	12	-	-	-	-
福井県	-	-	-	-	-	-	-	-	-	-	-	-	1	8	-	-	-	-
山梨県	-	-	-	-	-	-	-	-	-	-	-	-	-	2	-	-	-	-
長野県	-	1	-	-	-	-	-	-	-	-	-	-	1	10	-	-	-	-
岐阜県	-	-	-	-	-	-	-	-	-	-	-	-	-	4	-	-	-	-
静岡県	-	-	-	-	-	-	-	-	-	-	-	-	-	14	-	-	-	-
愛知県	-	-	-	-	-	-	-	-	-	-	-	-	2	24	-	-	-	-
三重県	-	-	-	-	-	-	-	-	-	-	-	-	-	4	-	-	-	-
滋賀県	-	-	-	-	-	-	-	-	-	-	-	-	-	7	-	-	-	-
京都府	-	-	-	-	-	-	-	-	-	-	-	-	-	16	-	-	-	-
大阪府	-	2	-	-	-	-	-	-	-	-	-	-	1	27	-	-	-	-
兵庫県	-	-	-	-	-	-	-	-	-	-	-	-	-	25	-	-	-	-
奈良県	-	-	-	-	-	-	-	-	-	-	-	-	1	9	-	-	-	-
和歌山県	-	-	-	-	-	-	-	-	-	-	-	-	-	2	-	-	-	-
鳥取県	-	-	-	-	-	-	-	-	-	-	-	-	-	-	-	-	-	-
島根県	-	-	-	-	-	-	-	-	-	-	-	-	-	3	-	-	-	-
岡山県	-	-	-	-	-	-	-	-	-	-	-	-	-	6	-	-	-	-
広島県	-	-	-	-	-	-	-	-	-	-	-	-	1	12	-	-	-	-
山口県	-	-	-	-	-	-	-	-	-	-	-	-	-	6	-	-	-	-
徳島県	-	-	-	-	-	-	-	-	-	-	-	-	-	4	-	-	-	-
香川県	-	-	-	-	-	-	-	-	-	-	-	-	-	4	-	-	-	-
愛媛県	-	-	-	-	-	-	-	-	-	-	-	-	-	2	-	-	-	-
高知県	-	-	-	-	-	-	-	-	-	-	-	-	-	1	-	-	-	-
福岡県	-	1	-	-	-	-	-	-	-	-	-	-	-	16	-	-	-	-
佐賀県	-	-	-	-	-	-	-	-	-	-	-	-	-	1	-	-	-	-
長崎県	-	-	-	-	-	-	-	-	-	-	-	-	-	6	-	-	-	-
熊本県	-	-	-	-	-	-	-	-	-	-	-	-	-	8	-	-	-	-
大分県	-	-	-	-	-	-	-	-	-	-	-	-	-	8	-	-	-	-
宮崎県	-	-	-	-	-	-	-	-	-	-	-	-	-	4	-	-	-	-
鹿児島県	-	-	-	-	-	-	-	-	-	-	-	-	-	6	-	1	-	-
沖縄県	-	-	-	-	-	-	-	-	-	-	-	-	-	5	-	-	-	-

*E型肝炎及びA型肝炎を除く。

**2014年9月19日より届出対象疾患となりました。2023年5月26日よりカルバペネム耐性腸内細菌科細菌感染症から感染症法上の名称が変更されました。

***急性灰白髄炎を除く。2018年5月1日より届出対象疾患となりました。

****ウエストナイル脳炎、西部ウマ脳炎、ダニ媒介脳炎、東部ウマ脳炎、日本脳炎、ベネズエラウマ脳炎及びリフトバレー熱を除く。

報告数・累積報告数、疾病・都道府県別

2024年第17週

	アメーバ赤痢		ウイルス型肝炎*		カルバペネム耐性 腸内細菌科細菌感染症**		急性弛緩性 麻痺***		急性脳炎****		クリプト スポリジウム症		クロイツフェルト ・ヤコブ病		劇症型溶血性 レンサ球菌感染症		後天性免疫不全 症候群	
	報告数	累積	報告数	累積	報告数	累積	報告数	累積	報告数	累積	報告数	累積	報告数	累積	報告数	累積	報告数	累積
総 数	8	177	4	64	28	592	1	11	7	202	1	9	2	56	27	772	10	298
北海道	-	3	-	1	2	33	-	2	-	10	-	-	-	1	-	29	-	8
青森県	-	-	-	-	-	17	-	-	-	2	-	-	-	3	-	4	-	1
岩手県	-	2	-	1	-	4	-	-	-	-	-	-	-	-	1	3	-	1
宮城県	-	1	-	2	1	21	-	-	-	1	-	1	-	-	-	9	-	1
秋田県	-	-	-	-	1	7	-	-	-	6	-	-	-	-	1	3	-	-
山形県	-	-	-	-	-	3	-	-	-	-	-	-	-	-	-	10	-	1
福島県	-	-	-	1	1	8	-	-	-	-	-	-	1	2	1	14	-	2
茨城県	-	4	1	5	-	6	-	-	-	6	-	-	-	3	-	14	1	6
栃木県	-	1	-	1	2	7	-	-	-	3	-	-	-	2	-	8	-	5
群馬県	-	3	1	3	-	8	-	-	-	2	-	1	-	1	1	17	-	8
埼玉県	1	11	-	4	3	24	-	-	-	10	-	-	-	1	2	54	-	7
千葉県	1	14	-	4	2	30	-	-	1	24	-	-	-	4	-	36	1	12
東京都	-	39	-	14	1	53	-	2	1	15	-	3	-	7	4	121	2	86
神奈川県	2	20	-	1	-	45	-	2	1	11	-	-	-	1	3	46	2	14
新潟県	-	3	-	-	-	9	-	-	-	4	-	-	-	1	-	11	-	2
富山県	1	2	-	-	-	4	-	-	-	2	-	-	-	-	1	9	-	3
石川県	-	1	-	-	-	8	-	-	-	5	-	-	-	-	-	3	-	2
福井県	-	1	-	-	-	3	-	-	-	-	-	-	-	-	-	6	-	1
山梨県	-	-	-	-	-	-	-	-	-	1	-	-	-	1	-	7	-	-
長野県	-	2	-	1	2	6	1	1	-	4	-	-	1	2	1	14	1	2
岐阜県	-	4	-	1	2	6	-	-	-	4	-	-	-	1	1	10	-	2
静岡県	-	4	-	-	1	6	-	-	-	12	-	-	-	-	-	16	1	14
愛知県	1	8	-	1	1	40	-	1	1	9	-	-	-	-	2	49	-	18
三重県	-	2	-	-	-	7	-	-	1	2	-	-	-	-	1	12	-	1
滋賀県	-	2	-	1	-	5	-	-	-	-	-	-	-	1	1	7	-	1
京都府	-	2	-	3	1	21	-	-	1	4	-	-	-	1	-	14	-	2
大阪府	-	11	1	10	2	53	-	-	-	8	-	3	-	4	2	41	-	28
兵庫県	-	12	-	1	1	14	-	1	-	9	-	-	-	4	-	26	1	11
奈良県	1	1	-	1	-	13	-	1	-	-	-	-	-	1	-	8	-	2
和歌山県	-	-	-	-	-	3	-	-	-	2	-	-	-	-	-	4	-	3
鳥取県	-	1	-	-	-	-	-	-	-	1	-	-	-	1	-	3	-	-
島根県	-	-	1	1	1	9	-	-	-	-	-	-	-	-	1	6	-	-
岡山県	-	1	-	-	-	10	-	-	-	4	-	-	-	-	1	17	-	3
広島県	-	1	-	2	-	16	-	-	-	7	-	-	-	2	-	19	-	-
山口県	1	1	-	-	-	6	-	-	-	4	-	-	-	2	-	4	-	4
徳島県	-	-	-	1	-	3	-	-	-	1	-	-	-	-	-	3	-	1
香川県	-	1	-	-	-	3	-	-	-	3	-	-	-	1	-	3	-	1
愛媛県	-	1	-	-	-	7	-	-	-	-	-	-	-	-	1	11	-	4
高知県	-	-	-	-	-	3	-	-	-	-	-	-	-	-	-	3	-	1
福岡県	-	9	-	-	1	29	-	-	1	11	-	-	-	2	1	33	1	21
佐賀県	-	-	-	-	-	3	-	-	-	1	-	-	-	-	-	6	-	2
長崎県	-	1	-	2	1	10	-	-	-	3	-	-	-	1	-	7	-	2
熊本県	-	2	-	1	1	3	-	-	-	-	-	-	-	-	-	5	-	7
大分県	-	1	-	-	-	7	-	-	-	2	-	-	-	-	-	14	-	2
宮崎県	-	2	-	-	-	2	-	-	-	-	-	-	-	2	-	5	-	1
鹿児島県	-	-	-	-	-	4	-	-	-	3	1	1	-	3	1	8	-	1
沖縄県	-	3	-	1	1	13	-	1	-	6	-	-	-	1	-	20	-	4

*2013年4月1日より届出対象疾患となりました。
 **2014年9月19日より届出対象疾患となりました。

報告数・累積報告数, 疾病・都道府県別

2024年第17週

	ジアルジア症		侵襲性インフルエンザ菌感染症*		侵襲性髄膜炎菌感染症*		侵襲性肺炎球菌感染症*		水痘** (入院例に限る)		先天性風しん症候群		梅毒		播種性 クリプトコックス症**		破傷風	
	報告数	累積	報告数	累積	報告数	累積	報告数	累積	報告数	累積	報告数	累積	報告数	累積	報告数	累積	報告数	累積
総数	-	15	7	210	-	13	52	887	8	147	-	-	192	4190	4	73	-	17
北海道	-	-	-	9	-	1	3	26	-	4	-	-	9	160	-	2	-	-
青森県	-	-	-	1	-	-	-	9	-	1	-	-	-	7	-	-	-	2
岩手県	-	-	-	1	-	-	1	3	1	3	-	-	2	19	-	1	-	1
宮城県	-	-	-	1	-	1	2	13	-	2	-	-	3	42	-	2	-	-
秋田県	-	-	-	5	-	-	-	7	1	3	-	-	1	15	-	1	-	-
山形県	-	-	-	-	-	-	1	7	-	1	-	-	-	7	-	-	-	-
福島県	-	-	-	1	-	-	1	9	-	2	-	-	-	42	-	1	-	-
茨城県	-	-	1	3	-	-	1	18	-	4	-	-	3	104	-	1	-	2
栃木県	-	-	-	5	-	1	1	12	-	6	-	-	7	64	-	3	-	-
群馬県	-	-	-	-	-	-	-	10	-	1	-	-	2	47	-	-	-	-
埼玉県	-	-	1	5	-	-	3	35	-	-	-	-	9	139	1	4	-	1
千葉県	-	-	-	10	-	-	-	36	-	7	-	-	8	143	-	4	-	-
東京都	-	5	-	15	-	1	4	96	1	20	-	-	53	1042	-	8	-	-
神奈川県	-	-	-	12	-	-	8	79	1	16	-	-	14	228	1	6	-	1
新潟県	-	-	-	3	-	-	-	8	-	2	-	-	1	40	-	2	-	-
富山県	-	-	-	4	-	1	-	6	-	1	-	-	1	8	-	1	-	-
石川県	-	-	-	3	-	-	1	7	-	1	-	-	1	17	-	1	-	-
福井県	-	-	-	2	-	-	2	9	-	1	-	-	1	13	-	-	-	-
山梨県	-	-	-	-	-	-	-	2	1	2	-	-	-	8	-	-	-	-
長野県	-	-	-	1	-	-	1	7	-	2	-	-	1	33	-	2	-	1
岐阜県	-	-	-	3	-	-	1	13	-	1	-	-	2	39	-	1	-	-
静岡県	-	-	-	5	-	1	-	20	-	4	-	-	4	92	-	-	-	1
愛知県	-	2	1	21	-	1	7	86	1	13	-	-	7	239	1	4	-	2
三重県	-	-	1	4	-	-	-	12	-	1	-	-	1	25	1	1	-	-
滋賀県	-	-	-	3	-	-	-	5	-	2	-	-	-	13	-	-	-	-
京都府	-	-	-	4	-	-	2	24	-	2	-	-	2	41	-	3	-	-
大阪府	-	1	-	21	-	3	4	86	-	6	-	-	16	534	-	2	-	-
兵庫県	-	1	-	10	-	-	-	53	1	5	-	-	7	126	-	3	-	1
奈良県	-	-	-	5	-	-	-	7	-	1	-	-	1	26	-	-	-	1
和歌山県	-	-	-	1	-	-	-	7	-	-	-	-	1	15	-	1	-	1
鳥取県	-	-	-	1	-	-	-	5	-	-	-	-	1	10	-	1	-	-
島根県	-	-	-	6	-	-	-	8	1	3	-	-	-	5	-	1	-	-
岡山県	-	-	-	4	-	1	-	7	-	2	-	-	2	108	-	2	-	-
広島県	-	4	1	1	-	1	-	9	-	3	-	-	2	80	-	3	-	-
山口県	-	-	-	3	-	-	2	7	-	2	-	-	2	24	-	-	-	-
徳島県	-	-	-	1	-	-	-	6	-	-	-	-	-	15	-	2	-	-
香川県	-	-	-	5	-	1	-	3	-	-	-	-	-	28	-	1	-	-
愛媛県	-	-	-	2	-	-	-	2	-	-	-	-	1	39	-	2	-	-
高知県	-	-	-	4	-	-	-	9	-	-	-	-	-	10	-	-	-	-
福岡県	-	2	2	7	-	-	1	37	-	9	-	-	9	238	-	2	-	-
佐賀県	-	-	-	1	-	-	-	3	-	-	-	-	1	24	-	-	-	1
長崎県	-	-	-	4	-	-	1	11	-	3	-	-	-	34	-	1	-	-
熊本県	-	-	-	-	-	-	-	9	-	2	-	-	5	80	-	1	-	-
大分県	-	-	-	1	-	-	1	4	-	4	-	-	2	25	-	2	-	-
宮崎県	-	-	-	3	-	-	-	3	-	3	-	-	1	52	-	-	-	-
鹿児島県	-	-	-	2	-	-	-	9	-	1	-	-	3	53	-	1	-	-
沖縄県	-	-	-	7	-	-	4	43	-	1	-	-	6	37	-	-	-	2

*2018年1月1日より届出対象疾患となりました。
 **2014年9月19日より届出対象疾患となりました。

報告数・累積報告数, 疾病・都道府県別

2024年第17週

	バンコマイシン耐性 黄色ブドウ球菌感染症		バンコマイシン耐性 腸球菌感染症		百日咳*		風しん		麻しん		薬剤耐性アシネト バクテリウム感染症**	
	報告数	累積	報告数	累積	報告数	累積	報告数	累積	報告数	累積	報告数	累積
総数	-	-	3	41	24	243	1	4	-	21	-	-
北海道	-	-	-	2	1	10	-	-	-	-	-	-
青森県	-	-	-	-	-	9	-	-	-	-	-	-
岩手県	-	-	-	-	1	3	-	-	-	-	-	-
宮城県	-	-	-	-	-	1	-	-	-	-	-	-
秋田県	-	-	-	-	-	6	-	-	-	-	-	-
山形県	-	-	-	-	-	3	-	-	-	-	-	-
福島県	-	-	-	-	-	2	-	-	-	-	-	-
茨城県	-	-	-	-	-	2	-	-	-	-	-	-
栃木県	-	-	-	-	-	1	-	-	-	-	-	-
群馬県	-	-	-	-	3	6	-	-	-	-	-	-
埼玉県	-	-	-	-	1	15	-	1	-	-	-	-
千葉県	-	-	-	5	1	7	-	-	-	-	-	-
東京都	-	-	1	2	3	21	-	-	-	6	-	-
神奈川県	-	-	-	-	1	7	-	-	-	-	-	-
新潟県	-	-	-	-	-	5	-	-	-	-	-	-
富山県	-	-	-	-	-	-	-	-	-	-	-	-
石川県	-	-	-	-	-	1	-	-	-	-	-	-
福井県	-	-	-	-	-	1	-	-	-	-	-	-
山梨県	-	-	-	-	-	-	-	-	-	-	-	-
長野県	-	-	-	-	-	1	-	-	-	-	-	-
岐阜県	-	-	-	-	-	-	-	1	-	1	-	-
静岡県	-	-	-	7	-	1	-	-	-	-	-	-
愛知県	-	-	-	1	2	9	-	1	-	2	-	-
三重県	-	-	-	-	-	-	-	-	-	-	-	-
滋賀県	-	-	-	-	1	4	-	-	-	1	-	-
京都府	-	-	-	1	-	2	-	-	-	1	-	-
大阪府	-	-	-	5	1	18	-	-	-	7	-	-
兵庫県	-	-	-	2	-	17	-	-	-	1	-	-
奈良県	-	-	1	4	-	2	-	-	-	2	-	-
和歌山県	-	-	-	1	-	3	-	-	-	-	-	-
鳥取県	-	-	-	-	-	14	-	-	-	-	-	-
島根県	-	-	-	-	-	-	-	-	-	-	-	-
岡山県	-	-	-	-	-	1	-	-	-	-	-	-
広島県	-	-	1	5	-	4	-	-	-	-	-	-
山口県	-	-	-	-	-	2	-	-	-	-	-	-
徳島県	-	-	-	-	2	5	-	-	-	-	-	-
香川県	-	-	-	-	-	-	-	-	-	-	-	-
愛媛県	-	-	-	-	-	3	-	-	-	-	-	-
高知県	-	-	-	-	-	-	-	-	-	-	-	-
福岡県	-	-	-	-	-	21	-	-	-	-	-	-
佐賀県	-	-	-	-	-	2	-	-	-	-	-	-
長崎県	-	-	-	-	-	-	-	-	-	-	-	-
熊本県	-	-	-	-	-	3	-	-	-	-	-	-
大分県	-	-	-	6	-	1	-	-	-	-	-	-
宮崎県	-	-	-	-	5	25	-	-	-	-	-	-
鹿児島県	-	-	-	-	-	1	1	1	-	-	-	-
沖縄県	-	-	-	-	2	4	-	-	-	-	-	-

注) 百日咳は2018年1月1日より全数把握対象疾患に変更となりました。

*鳥インフルエンザ及び新型インフルエンザ等感染症を除く。

**2023年5月8日より定点把握対象疾患に変更となりました。

***2018年第9週より定点当たり報告数の表示が開始されました。

報告数・定点当たり報告数, 疾病・都道府県別

2024年第17週

	インフルエンザ*		新型コロナウイルス感染症**		RSウイルス感染症***		咽頭結膜熱		A群溶血性レンサ球菌咽頭炎		感染性胃腸炎		水痘		手足口病		伝染性紅斑	
	報告数	定点当り	報告数	定点当り	報告数	定点当り	報告数	定点当り	報告数	定点当り	報告数	定点当り	報告数	定点当り	報告数	定点当り	報告数	定点当り
総数	5234	1.07	15786	3.22	5379	1.73	2193	0.70	14518	4.66	14328	4.60	547	0.18	1796	0.58	92	0.03
北海道	327	1.47	829	3.72	247	1.80	182	1.33	1119	8.17	662	4.83	49	0.36	5	0.04	-	-
青森県	57	1.00	343	6.02	3	0.08	38	1.06	111	3.08	127	3.53	4	0.11	5	0.14	-	-
岩手県	144	2.29	388	6.16	5	0.13	105	2.63	150	3.75	142	3.55	5	0.13	-	-	7	0.18
宮城県	120	1.33	454	5.04	52	0.96	44	0.81	275	5.09	274	5.07	8	0.15	1	0.02	1	0.02
秋田県	125	2.40	334	6.42	8	0.24	11	0.32	129	3.79	108	3.18	1	0.03	1	0.03	-	-
山形県	153	3.56	221	5.14	20	0.71	31	1.11	323	11.54	103	3.68	5	0.18	1	0.04	1	0.04
福島県	109	1.33	252	3.07	54	1.10	38	0.78	216	4.41	169	3.45	6	0.12	1	0.02	1	0.02
茨城県	270	2.25	372	3.10	67	0.89	40	0.53	492	6.56	235	3.13	8	0.11	9	0.12	-	-
栃木県	84	1.11	274	3.61	67	1.40	12	0.25	243	5.06	74	1.54	1	0.02	13	0.27	2	0.04
群馬県	92	1.10	262	3.12	102	1.92	47	0.89	227	4.28	230	4.34	5	0.09	104	1.96	-	-
埼玉県	205	0.81	791	3.11	352	2.19	84	0.52	847	5.26	781	4.85	47	0.29	24	0.15	5	0.03
千葉県	268	1.33	725	3.61	194	1.55	59	0.47	815	6.52	598	4.78	32	0.26	19	0.15	1	0.01
東京都	298	0.72	995	2.39	483	1.84	94	0.36	1072	4.09	1284	4.90	49	0.19	26	0.10	39	0.15
神奈川県	281	0.79	1036	2.92	324	1.44	66	0.29	808	3.59	729	3.24	43	0.19	44	0.20	10	0.04
新潟県	160	1.84	413	4.75	131	2.38	101	1.84	316	5.75	222	4.04	6	0.11	5	0.09	-	-
富山県	55	1.17	154	3.28	35	1.25	71	2.54	149	5.32	334	11.93	7	0.25	2	0.07	-	-
石川県	48	1.00	145	3.02	43	1.48	16	0.55	73	2.52	243	8.38	14	0.48	19	0.66	-	-
福井県	44	1.13	82	2.10	111	4.44	24	0.96	128	5.12	162	6.48	5	0.20	106	4.24	1	0.04
山梨県	111	2.71	174	4.24	17	0.71	19	0.79	104	4.33	84	3.50	1	0.04	5	0.21	1	0.04
長野県	230	2.61	363	4.13	43	0.80	30	0.56	217	4.02	215	3.98	9	0.17	6	0.11	1	0.02
岐阜県	55	0.63	301	3.46	65	1.23	15	0.28	188	3.55	161	3.04	5	0.09	10	0.19	-	-
静岡県	149	1.07	406	2.92	120	1.35	70	0.79	387	4.35	305	3.43	5	0.06	10	0.11	4	0.04
愛知県	159	0.82	633	3.25	298	1.64	77	0.42	619	3.40	554	3.04	18	0.10	39	0.21	-	-
三重県	31	0.43	147	2.04	142	3.16	42	0.93	245	5.44	223	4.96	2	0.04	43	0.96	2	0.04
滋賀県	24	0.40	160	2.67	65	1.81	16	0.44	95	2.64	204	5.67	9	0.25	14	0.39	-	-
京都府	135	1.10	404	3.28	182	2.39	60	0.79	174	2.29	456	6.00	11	0.14	51	0.67	2	0.03
大阪府	222	0.73	807	2.65	585	2.98	91	0.46	778	3.97	1098	5.60	28	0.14	255	1.30	2	0.01
兵庫県	115	0.58	672	3.41	286	2.23	84	0.66	505	3.95	877	6.85	19	0.15	81	0.63	2	0.02
奈良県	50	0.93	172	3.19	181	5.32	19	0.56	100	2.94	180	5.29	1	0.03	36	1.06	-	-
和歌山県	37	0.76	151	3.08	105	3.50	6	0.20	115	3.83	158	5.27	9	0.30	13	0.43	-	-
鳥取県	29	1.00	90	3.10	7	0.37	24	1.26	160	8.42	108	5.68	-	-	1	0.05	-	-
島根県	52	1.37	115	3.03	10	0.43	15	0.65	71	3.09	69	3.00	7	0.30	8	0.35	-	-
岡山県	34	0.40	259	3.08	20	0.37	40	0.74	169	3.13	214	3.96	2	0.04	46	0.85	-	-
広島県	76	0.69	287	2.61	99	1.48	45	0.67	277	4.13	359	5.36	11	0.16	28	0.42	2	0.03
山口県	84	1.27	152	2.30	115	2.74	23	0.55	305	7.26	185	4.40	3	0.07	2	0.05	-	-
徳島県	32	0.86	67	1.81	27	1.17	4	0.17	56	2.43	76	3.30	8	0.35	42	1.83	-	-
香川県	66	1.40	115	2.45	39	1.39	9	0.32	71	2.54	124	4.43	1	0.04	5	0.18	-	-
愛媛県	79	1.30	115	1.89	67	1.81	13	0.35	236	6.38	211	5.70	4	0.11	133	3.59	-	-
高知県	31	0.70	108	2.45	37	1.48	15	0.60	79	3.16	59	2.36	8	0.32	22	0.88	-	-
福岡県	61	0.31	471	2.38	190	1.58	95	0.79	890	7.42	592	4.93	38	0.32	102	0.85	1	0.01
佐賀県	8	0.21	96	2.53	70	3.18	12	0.55	100	4.55	44	2.00	4	0.18	3	0.14	-	-
長崎県	62	0.90	167	2.42	36	0.84	48	1.12	170	3.95	117	2.72	7	0.16	22	0.51	1	0.02
熊本県	68	0.86	213	2.70	49	0.98	25	0.50	216	4.32	313	6.26	12	0.24	46	0.92	1	0.02
大分県	44	0.76	86	1.48	36	1.00	44	1.22	174	4.83	328	9.11	1	0.03	175	4.86	-	-
宮崎県	59	1.02	173	2.98	37	1.03	45	1.25	218	6.06	192	5.33	13	0.36	77	2.14	4	0.11
鹿児島県	125	1.40	370	4.16	114	2.24	115	2.25	206	4.04	297	5.82	7	0.14	106	2.08	1	0.02
沖縄県	166	3.13	442	8.34	39	1.30	29	0.97	100	3.33	48	1.60	9	0.30	30	1.00	-	-

*髄膜炎菌、肺炎球菌、インフルエンザ菌を原因として同定された場合を除く。
 **オウム病を除く。

報告数・定点当り報告数, 疾病・都道府県別

2024年第17週

	突発性発しん		ヘルパンギーナ		流行性耳下腺炎		急性出血性結膜炎		流行性角結膜炎		細菌性髄膜炎*		無菌性髄膜炎		マイコプラズマ肺炎		クラミジア肺炎**	
	報告数	定点当り	報告数	定点当り	報告数	定点当り	報告数	定点当り	報告数	定点当り	報告数	定点当り	報告数	定点当り	報告数	定点当り	報告数	定点当り
総数	980	0.31	283	0.09	152	0.05	13	0.02	426	0.63	7	0.01	10	0.02	77	0.16	-	-
北海道	16	0.12	1	0.01	2	0.01	-	-	2	0.07	-	-	-	-	2	0.09	-	-
青森県	9	0.25	-	-	1	0.03	-	-	5	0.50	-	-	-	-	1	0.17	-	-
岩手県	19	0.48	1	0.03	1	0.03	-	-	8	0.57	-	-	-	-	-	-	-	-
宮城県	15	0.28	-	-	1	0.02	-	-	6	0.50	-	-	-	-	1	0.10	-	-
秋田県	4	0.12	1	0.03	-	-	1	0.14	-	-	-	-	-	-	-	-	-	-
山形県	8	0.29	-	-	-	-	-	-	3	0.38	-	-	-	-	-	-	-	-
福島県	23	0.47	1	0.02	2	0.04	-	-	7	0.54	-	-	-	-	-	-	-	-
茨城県	11	0.15	3	0.04	2	0.03	-	-	19	1.19	-	-	-	-	-	-	-	-
栃木県	24	0.50	1	0.02	2	0.04	-	-	8	0.67	-	-	-	-	-	-	-	-
群馬県	22	0.42	23	0.43	4	0.08	-	-	3	0.21	-	-	-	-	-	-	-	-
埼玉県	70	0.43	3	0.02	17	0.11	2	0.05	32	0.82	-	-	1	0.08	-	-	-	-
千葉県	39	0.31	4	0.03	6	0.05	1	0.03	13	0.42	1	0.11	-	-	1	0.11	-	-
東京都	72	0.27	10	0.04	14	0.05	1	0.03	35	0.90	-	-	-	-	5	0.20	-	-
神奈川県	65	0.29	4	0.02	14	0.06	4	0.10	88	2.10	-	-	-	-	3	0.25	-	-
新潟県	18	0.33	-	-	-	-	-	-	1	0.10	-	-	-	-	-	-	-	-
富山県	8	0.29	3	0.11	-	-	1	0.14	9	1.29	-	-	-	-	-	-	-	-
石川県	5	0.17	2	0.07	1	0.03	-	-	6	0.86	-	-	-	-	-	-	-	-
福井県	7	0.28	7	0.28	-	-	-	-	-	-	-	-	1	0.17	1	0.17	-	-
山梨県	6	0.25	-	-	2	0.08	-	-	11	1.22	-	-	1	0.10	-	-	-	-
長野県	15	0.28	2	0.04	2	0.04	-	-	21	2.10	-	-	-	-	-	-	-	-
岐阜県	12	0.23	1	0.02	1	0.02	-	-	-	-	-	-	1	0.20	2	0.40	-	-
静岡県	21	0.24	5	0.06	6	0.07	-	-	8	0.36	1	0.10	1	0.10	4	0.40	-	-
愛知県	33	0.18	5	0.03	9	0.05	1	0.03	8	0.23	-	-	-	-	8	0.53	-	-
三重県	8	0.18	3	0.07	3	0.07	-	-	1	0.08	-	-	1	0.11	-	-	-	-
滋賀県	7	0.19	1	0.03	2	0.06	-	-	-	-	-	-	-	-	-	-	-	-
京都府	18	0.24	5	0.07	1	0.01	-	-	5	0.28	-	-	-	-	-	-	-	-
大阪府	51	0.26	16	0.08	10	0.05	-	-	30	0.58	-	-	-	-	12	0.67	-	-
兵庫県	41	0.32	7	0.05	7	0.05	-	-	14	0.41	-	-	1	0.07	4	0.29	-	-
奈良県	15	0.44	1	0.03	2	0.06	-	-	3	0.30	-	-	-	-	-	-	-	-
和歌山県	11	0.37	1	0.03	2	0.07	-	-	2	0.50	-	-	1	0.09	1	0.09	-	-
鳥取県	2	0.11	1	0.05	-	-	-	-	2	0.40	-	-	1	0.20	-	-	-	-
島根県	14	0.61	-	-	1	0.04	-	-	-	-	1	0.13	-	-	-	-	-	-
岡山県	17	0.31	3	0.06	4	0.07	-	-	2	0.17	-	-	-	-	-	-	-	-
広島県	23	0.34	5	0.07	5	0.07	1	0.05	11	0.58	1	0.05	-	-	-	-	-	-
山口県	21	0.50	9	0.21	2	0.05	-	-	2	0.22	-	-	-	-	2	0.22	-	-
徳島県	11	0.48	1	0.04	2	0.09	-	-	-	-	-	-	-	-	-	-	-	-
香川県	14	0.50	-	-	-	-	-	-	1	0.20	1	0.20	-	-	3	0.60	-	-
愛媛県	11	0.30	63	1.70	-	-	-	-	5	0.71	-	-	-	-	-	-	-	-
高知県	6	0.24	3	0.12	-	-	-	-	-	-	-	-	-	-	-	-	-	-
福岡県	46	0.38	8	0.07	12	0.10	1	0.04	11	0.42	-	-	-	-	5	0.33	-	-
佐賀県	16	0.73	1	0.05	-	-	-	-	-	-	1	0.17	-	-	1	0.17	-	-
長崎県	10	0.23	2	0.05	-	-	-	-	8	1.00	1	0.08	-	-	1	0.08	-	-
熊本県	42	0.84	9	0.18	-	-	-	-	10	1.11	-	-	1	0.07	-	-	-	-
大分県	23	0.64	40	1.11	4	0.11	-	-	2	0.40	-	-	-	-	1	0.09	-	-
宮崎県	19	0.53	6	0.17	1	0.03	-	-	1	0.17	-	-	-	-	-	-	-	-
鹿児島県	24	0.47	12	0.24	3	0.06	-	-	8	1.14	-	-	-	-	-	-	-	-
沖縄県	8	0.27	9	0.30	4	0.13	-	-	15	1.88	-	-	-	-	19	2.71	-	-

*病原体がロタウイルスであるものに限る。2013年11月14日より届出対象疾患となりました。

報告数・定点当り報告数, 疾病・都道府県別
2024年第17週

	感染性胃腸炎 (ロタウイルス)*	
	報告数	定点当り
総数	9	0.02
北海道	-	-
青森県	-	-
岩手県	-	-
宮城県	-	-
秋田県	-	-
山形県	-	-
福島県	-	-
茨城県	-	-
栃木県	-	-
群馬県	-	-
埼玉県	-	-
千葉県	2	0.22
東京都	-	-
神奈川県	-	-
新潟県	-	-
富山県	1	0.20
石川県	-	-
福井県	-	-
山梨県	-	-
長野県	-	-
岐阜県	-	-
静岡県	-	-
愛知県	-	-
三重県	-	-
滋賀県	-	-
京都府	-	-
大阪府	2	0.11
兵庫県	-	-
奈良県	-	-
和歌山県	-	-
鳥取県	-	-
島根県	-	-
岡山県	-	-
広島県	-	-
山口県	-	-
徳島県	-	-
香川県	-	-
愛媛県	-	-
高知県	-	-
福岡県	3	0.20
佐賀県	-	-
長崎県	-	-
熊本県	-	-
大分県	1	0.09
宮崎県	-	-
鹿児島県	-	-
沖縄県	-	-

*2023年9月25日より届出対象となりました。

報告数・疾病・都道府県別

2024年第17週

	インフルエンザ (入院患者)	新型コロナウイルス 感染症(入院患者)*
	報告数	報告数
総 数	50	1301
北海道	3	57
青森県	-	37
岩手県	1	48
宮城県	2	30
秋田県	-	86
山形県	-	50
福島県	1	13
茨城県	1	16
栃木県	1	23
群馬県	1	33
埼玉県	-	25
千葉県	1	38
東京都	2	55
神奈川県	4	56
新潟県	-	18
富山県	2	13
石川県	2	10
福井県	1	16
山梨県	-	19
長野県	-	58
岐阜県	2	24
静岡県	2	23
愛知県	3	43
三重県	-	19
滋賀県	3	12
京都府	1	18
大阪府	4	77
兵庫県	1	44
奈良県	-	22
和歌山県	-	39
鳥取県	1	8
島根県	-	14
岡山県	-	21
広島県	1	34
山口県	-	33
徳島県	-	4
香川県	-	8
愛媛県	-	5
高知県	1	12
福岡県	3	29
佐賀県	-	8
長崎県	-	16
熊本県	1	23
大分県	-	10
宮崎県	-	5
鹿児島県	4	12
沖縄県	1	37

獣医師が届出を行う感染症と対象動物

注)2017年第16週より報告数は頭数を示しています〔鳥インフルエンザ(H5N1又はH7N9)の鳥類を除く〕。

報告数・累積報告数, 疾病・都道府県別

2024年第17週

	エボラ出血熱		マールブルグ病		ペスト		重症急性呼吸器症候群(SARS)						細菌性赤痢		ウエストナイル熱		エキノコックス症	
	サル		サル		プレーリードッグ	イタチアナグマ		タヌキ		ハクビシン		サル		鳥類		犬		
	報告数	累積	報告数	累積	報告数	累積	報告数	累積	報告数	累積	報告数	累積	報告数	累積	報告数	累積	報告数	累積
総数	-	-	-	-	-	-	-	-	-	-	-	-	-	-	-	-	-	-
北海道	-	-	-	-	-	-	-	-	-	-	-	-	-	-	-	-	-	-
青森県	-	-	-	-	-	-	-	-	-	-	-	-	-	-	-	-	-	-
岩手県	-	-	-	-	-	-	-	-	-	-	-	-	-	-	-	-	-	-
宮城県	-	-	-	-	-	-	-	-	-	-	-	-	-	-	-	-	-	-
秋田県	-	-	-	-	-	-	-	-	-	-	-	-	-	-	-	-	-	-
山形県	-	-	-	-	-	-	-	-	-	-	-	-	-	-	-	-	-	-
福島県	-	-	-	-	-	-	-	-	-	-	-	-	-	-	-	-	-	-
茨城県	-	-	-	-	-	-	-	-	-	-	-	-	-	-	-	-	-	-
栃木県	-	-	-	-	-	-	-	-	-	-	-	-	-	-	-	-	-	-
群馬県	-	-	-	-	-	-	-	-	-	-	-	-	-	-	-	-	-	-
埼玉県	-	-	-	-	-	-	-	-	-	-	-	-	-	-	-	-	-	-
千葉県	-	-	-	-	-	-	-	-	-	-	-	-	-	-	-	-	-	-
東京都	-	-	-	-	-	-	-	-	-	-	-	-	-	-	-	-	-	-
神奈川県	-	-	-	-	-	-	-	-	-	-	-	-	-	-	-	-	-	-
新潟県	-	-	-	-	-	-	-	-	-	-	-	-	-	-	-	-	-	-
富山県	-	-	-	-	-	-	-	-	-	-	-	-	-	-	-	-	-	-
石川県	-	-	-	-	-	-	-	-	-	-	-	-	-	-	-	-	-	-
福井県	-	-	-	-	-	-	-	-	-	-	-	-	-	-	-	-	-	-
山梨県	-	-	-	-	-	-	-	-	-	-	-	-	-	-	-	-	-	-
長野県	-	-	-	-	-	-	-	-	-	-	-	-	-	-	-	-	-	-
岐阜県	-	-	-	-	-	-	-	-	-	-	-	-	-	-	-	-	-	-
静岡県	-	-	-	-	-	-	-	-	-	-	-	-	-	-	-	-	-	-
愛知県	-	-	-	-	-	-	-	-	-	-	-	-	-	-	-	-	-	-
三重県	-	-	-	-	-	-	-	-	-	-	-	-	-	-	-	-	-	-
滋賀県	-	-	-	-	-	-	-	-	-	-	-	-	-	-	-	-	-	-
京都府	-	-	-	-	-	-	-	-	-	-	-	-	-	-	-	-	-	-
大阪府	-	-	-	-	-	-	-	-	-	-	-	-	-	-	-	-	-	-
兵庫県	-	-	-	-	-	-	-	-	-	-	-	-	-	-	-	-	-	-
奈良県	-	-	-	-	-	-	-	-	-	-	-	-	-	-	-	-	-	-
和歌山県	-	-	-	-	-	-	-	-	-	-	-	-	-	-	-	-	-	-
鳥取県	-	-	-	-	-	-	-	-	-	-	-	-	-	-	-	-	-	-
島根県	-	-	-	-	-	-	-	-	-	-	-	-	-	-	-	-	-	-
岡山県	-	-	-	-	-	-	-	-	-	-	-	-	-	-	-	-	-	-
広島県	-	-	-	-	-	-	-	-	-	-	-	-	-	-	-	-	-	-
山口県	-	-	-	-	-	-	-	-	-	-	-	-	-	-	-	-	-	-
徳島県	-	-	-	-	-	-	-	-	-	-	-	-	-	-	-	-	-	-
香川県	-	-	-	-	-	-	-	-	-	-	-	-	-	-	-	-	-	-
愛媛県	-	-	-	-	-	-	-	-	-	-	-	-	-	-	-	-	-	-
高知県	-	-	-	-	-	-	-	-	-	-	-	-	-	-	-	-	-	-
福岡県	-	-	-	-	-	-	-	-	-	-	-	-	-	-	-	-	-	-
佐賀県	-	-	-	-	-	-	-	-	-	-	-	-	-	-	-	-	-	-
長崎県	-	-	-	-	-	-	-	-	-	-	-	-	-	-	-	-	-	-
熊本県	-	-	-	-	-	-	-	-	-	-	-	-	-	-	-	-	-	-
大分県	-	-	-	-	-	-	-	-	-	-	-	-	-	-	-	-	-	-
宮崎県	-	-	-	-	-	-	-	-	-	-	-	-	-	-	-	-	-	-
鹿児島県	-	-	-	-	-	-	-	-	-	-	-	-	-	-	-	-	-	-
沖縄県	-	-	-	-	-	-	-	-	-	-	-	-	-	-	-	-	-	-

報告数・累積報告数、疾病・都道府県別 2024年第17週

	結核		鳥インフルエンザ(H5N1又はH7N9)		中東呼吸器症候群(MERS)	
	サル		鳥類		ヒトコブラクダ	
	報告数	累積	報告数	累積	報告数	累積
総数	-	2	-	10	-	-
北海道	-	-	-	6	-	-
青森県	-	-	-	-	-	-
岩手県	-	-	-	-	-	-
宮城県	-	-	-	-	-	-
秋田県	-	-	-	-	-	-
山形県	-	-	-	-	-	-
福島県	-	-	-	-	-	-
茨城県	-	-	-	-	-	-
栃木県	-	-	-	-	-	-
群馬県	-	-	-	2	-	-
埼玉県	-	-	-	-	-	-
千葉県	-	-	-	-	-	-
東京都	-	-	-	-	-	-
神奈川県	-	-	-	-	-	-
新潟県	-	-	-	-	-	-
富山県	-	-	-	-	-	-
石川県	-	-	-	-	-	-
福井県	-	-	-	-	-	-
山梨県	-	-	-	-	-	-
長野県	-	-	-	-	-	-
岐阜県	-	-	-	1	-	-
静岡県	-	-	-	-	-	-
愛知県	-	-	-	-	-	-
三重県	-	-	-	-	-	-
滋賀県	-	-	-	-	-	-
京都府	-	-	-	-	-	-
大阪府	-	-	-	-	-	-
兵庫県	-	-	-	-	-	-
奈良県	-	-	-	-	-	-
和歌山県	-	-	-	-	-	-
鳥取県	-	-	-	-	-	-
島根県	-	-	-	-	-	-
岡山県	-	-	-	-	-	-
広島県	-	-	-	-	-	-
山口県	-	-	-	-	-	-
徳島県	-	-	-	-	-	-
香川県	-	-	-	1	-	-
愛媛県	-	-	-	-	-	-
高知県	-	-	-	-	-	-
福岡県	-	-	-	-	-	-
佐賀県	-	-	-	-	-	-
長崎県	-	-	-	-	-	-
熊本県	-	-	-	-	-	-
大分県	-	-	-	-	-	-
宮崎県	-	-	-	-	-	-
鹿児島県	-	2	-	-	-	-
沖縄県	-	-	-	-	-	-



第18週のデータ

注)表中の報告数は5月8日集計分であり、その後の報告は次週以降の累積に反映されます。
 新型インフルエンザは掲載していません。
 新型コロナウイルス感染症は2023年5月8日より5類定点把握対象疾患に変更となりました。

報告数・累積報告数、疾病・都道府県別

2024年第18週

	エボラ出血熱		クリミア・コンゴ出血熱		痘 瘡		南米出血熱		ペスト		マールブルグ病		ラッサ熱		急性灰白髄炎		結 核	
	報告数	累積	報告数	累積	報告数	累積	報告数	累積	報告数	累積	報告数	累積	報告数	累積	報告数	累積	報告数	累積
総 数	-	-	-	-	-	-	-	-	-	-	-	-	-	-	-	-	171	4963
北海道	-	-	-	-	-	-	-	-	-	-	-	-	-	-	-	-	6	167
青森県	-	-	-	-	-	-	-	-	-	-	-	-	-	-	-	-	1	32
岩手県	-	-	-	-	-	-	-	-	-	-	-	-	-	-	-	-	5	43
宮城県	-	-	-	-	-	-	-	-	-	-	-	-	-	-	-	-	-	64
秋田県	-	-	-	-	-	-	-	-	-	-	-	-	-	-	-	-	2	32
山形県	-	-	-	-	-	-	-	-	-	-	-	-	-	-	-	-	1	19
福島県	-	-	-	-	-	-	-	-	-	-	-	-	-	-	-	-	2	33
茨城県	-	-	-	-	-	-	-	-	-	-	-	-	-	-	-	-	5	139
栃木県	-	-	-	-	-	-	-	-	-	-	-	-	-	-	-	-	2	61
群馬県	-	-	-	-	-	-	-	-	-	-	-	-	-	-	-	-	6	80
埼玉県	-	-	-	-	-	-	-	-	-	-	-	-	-	-	-	-	-	198
千葉県	-	-	-	-	-	-	-	-	-	-	-	-	-	-	-	-	13	323
東京都	-	-	-	-	-	-	-	-	-	-	-	-	-	-	-	-	27	665
神奈川県	-	-	-	-	-	-	-	-	-	-	-	-	-	-	-	-	14	336
新潟県	-	-	-	-	-	-	-	-	-	-	-	-	-	-	-	-	2	52
富山県	-	-	-	-	-	-	-	-	-	-	-	-	-	-	-	-	-	44
石川県	-	-	-	-	-	-	-	-	-	-	-	-	-	-	-	-	4	44
福井県	-	-	-	-	-	-	-	-	-	-	-	-	-	-	-	-	-	15
山梨県	-	-	-	-	-	-	-	-	-	-	-	-	-	-	-	-	-	19
長野県	-	-	-	-	-	-	-	-	-	-	-	-	-	-	-	-	1	50
岐阜県	-	-	-	-	-	-	-	-	-	-	-	-	-	-	-	-	1	89
静岡県	-	-	-	-	-	-	-	-	-	-	-	-	-	-	-	-	4	132
愛知県	-	-	-	-	-	-	-	-	-	-	-	-	-	-	-	-	12	321
三重県	-	-	-	-	-	-	-	-	-	-	-	-	-	-	-	-	4	68
滋賀県	-	-	-	-	-	-	-	-	-	-	-	-	-	-	-	-	1	35
京都府	-	-	-	-	-	-	-	-	-	-	-	-	-	-	-	-	4	126
大阪府	-	-	-	-	-	-	-	-	-	-	-	-	-	-	-	-	12	467
兵庫県	-	-	-	-	-	-	-	-	-	-	-	-	-	-	-	-	13	167
奈良県	-	-	-	-	-	-	-	-	-	-	-	-	-	-	-	-	1	57
和歌山県	-	-	-	-	-	-	-	-	-	-	-	-	-	-	-	-	2	40
鳥取県	-	-	-	-	-	-	-	-	-	-	-	-	-	-	-	-	-	14
島根県	-	-	-	-	-	-	-	-	-	-	-	-	-	-	-	-	1	32
岡山県	-	-	-	-	-	-	-	-	-	-	-	-	-	-	-	-	2	74
広島県	-	-	-	-	-	-	-	-	-	-	-	-	-	-	-	-	1	115
山口県	-	-	-	-	-	-	-	-	-	-	-	-	-	-	-	-	1	49
徳島県	-	-	-	-	-	-	-	-	-	-	-	-	-	-	-	-	2	30
香川県	-	-	-	-	-	-	-	-	-	-	-	-	-	-	-	-	-	32
愛媛県	-	-	-	-	-	-	-	-	-	-	-	-	-	-	-	-	3	45
高知県	-	-	-	-	-	-	-	-	-	-	-	-	-	-	-	-	-	21
福岡県	-	-	-	-	-	-	-	-	-	-	-	-	-	-	-	-	9	289
佐賀県	-	-	-	-	-	-	-	-	-	-	-	-	-	-	-	-	1	28
長崎県	-	-	-	-	-	-	-	-	-	-	-	-	-	-	-	-	-	60
熊本県	-	-	-	-	-	-	-	-	-	-	-	-	-	-	-	-	-	30
大分県	-	-	-	-	-	-	-	-	-	-	-	-	-	-	-	-	1	49
宮崎県	-	-	-	-	-	-	-	-	-	-	-	-	-	-	-	-	2	29
鹿児島県	-	-	-	-	-	-	-	-	-	-	-	-	-	-	-	-	-	59
沖縄県	-	-	-	-	-	-	-	-	-	-	-	-	-	-	-	-	3	89

*病原体がSARSコロナウイルスであるものに限る。
 **病原体がMERSコロナウイルスであるものに限る。2014年7月26日より届出対象疾患となりました。
 ***2013年5月6日より届出対象疾患となりました。

報告数・累積報告数, 疾病・都道府県別

2024年第18週

	ジフテリア		重症急性呼吸器症候群*		中東呼吸器症候群**		鳥インフルエンザ(H5N1)		鳥インフルエンザ(H7N9)***		コレラ		細菌性赤痢		腸管出血性大腸菌感染症		腸チフス	
	報告数	累積	報告数	累積	報告数	累積	報告数	累積	報告数	累積	報告数	累積	報告数	累積	報告数	累積	報告数	累積
総数	-	-	-	-	-	-	-	-	-	-	-	-	19	29	467	1	12	
北海道	-	-	-	-	-	-	-	-	-	-	-	-	1	1	18	-	-	
青森県	-	-	-	-	-	-	-	-	-	-	-	-	-	1	4	-	-	
岩手県	-	-	-	-	-	-	-	-	-	-	-	-	-	-	2	-	-	
宮城県	-	-	-	-	-	-	-	-	-	-	-	-	-	-	4	-	-	
秋田県	-	-	-	-	-	-	-	-	-	-	-	-	-	-	3	-	-	
山形県	-	-	-	-	-	-	-	-	-	-	-	-	-	-	4	-	-	
福島県	-	-	-	-	-	-	-	-	-	-	-	-	1	2	4	-	-	
茨城県	-	-	-	-	-	-	-	-	-	-	-	-	1	1	29	-	-	
栃木県	-	-	-	-	-	-	-	-	-	-	-	-	-	-	6	-	-	
群馬県	-	-	-	-	-	-	-	-	-	-	-	-	-	2	18	-	-	
埼玉県	-	-	-	-	-	-	-	-	-	-	-	-	-	-	38	-	1	
千葉県	-	-	-	-	-	-	-	-	-	-	-	-	1	-	10	-	1	
東京都	-	-	-	-	-	-	-	-	-	-	-	-	3	1	42	-	2	
神奈川県	-	-	-	-	-	-	-	-	-	-	-	-	2	-	20	-	2	
新潟県	-	-	-	-	-	-	-	-	-	-	-	-	-	-	7	-	-	
富山県	-	-	-	-	-	-	-	-	-	-	-	-	-	-	4	-	-	
石川県	-	-	-	-	-	-	-	-	-	-	-	-	-	2	25	-	-	
福井県	-	-	-	-	-	-	-	-	-	-	-	-	-	-	2	-	-	
山梨県	-	-	-	-	-	-	-	-	-	-	-	-	1	-	9	-	-	
長野県	-	-	-	-	-	-	-	-	-	-	-	-	2	-	4	-	-	
岐阜県	-	-	-	-	-	-	-	-	-	-	-	-	-	-	6	-	-	
静岡県	-	-	-	-	-	-	-	-	-	-	-	-	-	-	6	-	-	
愛知県	-	-	-	-	-	-	-	-	-	-	-	-	4	1	26	-	3	
三重県	-	-	-	-	-	-	-	-	-	-	-	-	-	-	3	1	1	
滋賀県	-	-	-	-	-	-	-	-	-	-	-	-	-	-	7	-	-	
京都府	-	-	-	-	-	-	-	-	-	-	-	-	-	-	4	-	-	
大阪府	-	-	-	-	-	-	-	-	-	-	-	-	-	-	30	-	1	
兵庫県	-	-	-	-	-	-	-	-	-	-	-	-	-	-	2	10	-	-
奈良県	-	-	-	-	-	-	-	-	-	-	-	-	-	-	2	-	-	
和歌山県	-	-	-	-	-	-	-	-	-	-	-	-	-	-	1	4	-	-
鳥取県	-	-	-	-	-	-	-	-	-	-	-	-	-	-	2	-	-	
島根県	-	-	-	-	-	-	-	-	-	-	-	-	-	-	-	-	-	
岡山県	-	-	-	-	-	-	-	-	-	-	-	-	-	-	6	-	-	
広島県	-	-	-	-	-	-	-	-	-	-	-	-	-	-	9	-	-	
山口県	-	-	-	-	-	-	-	-	-	-	-	-	-	-	6	-	-	
徳島県	-	-	-	-	-	-	-	-	-	-	-	-	-	-	1	-	-	
香川県	-	-	-	-	-	-	-	-	-	-	-	-	2	-	1	-	-	
愛媛県	-	-	-	-	-	-	-	-	-	-	-	-	-	1	6	-	-	
高知県	-	-	-	-	-	-	-	-	-	-	-	-	-	-	-	-	-	
福岡県	-	-	-	-	-	-	-	-	-	-	-	-	-	3	37	-	1	
佐賀県	-	-	-	-	-	-	-	-	-	-	-	-	-	-	7	-	-	
長崎県	-	-	-	-	-	-	-	-	-	-	-	-	-	-	1	9	-	-
熊本県	-	-	-	-	-	-	-	-	-	-	-	-	-	-	1	4	-	-
大分県	-	-	-	-	-	-	-	-	-	-	-	-	-	-	3	-	-	
宮崎県	-	-	-	-	-	-	-	-	-	-	-	-	-	-	8	14	-	-
鹿児島県	-	-	-	-	-	-	-	-	-	-	-	-	1	-	3	-	-	
沖縄県	-	-	-	-	-	-	-	-	-	-	-	-	-	1	8	-	-	

*2023年5月26日よりサル痘から感染症法上の名称が変更されました。

報告数・累積報告数、疾病・都道府県別

2024年第18週

	パラチフス		E型肝炎		ウエストナイル熱		A型肝炎		エキノコックス症		エムボックス*		黄熱		オウム病		オムスク出血熱	
	報告数	累積	報告数	累積	報告数	累積	報告数	累積	報告数	累積	報告数	累積	報告数	累積	報告数	累積	報告数	累積
総数	1	3	13	182	-	-	4	47	-	3	1	13	-	-	-	-	-	-
北海道	-	-	-	18	-	-	-	1	-	3	-	-	-	-	-	-	-	-
青森県	-	-	-	-	-	-	-	-	-	-	-	-	-	-	-	-	-	-
岩手県	-	-	-	1	-	-	-	-	-	-	-	-	-	-	-	-	-	-
宮城県	-	-	-	3	-	-	-	2	-	-	-	-	-	-	-	-	-	-
秋田県	-	-	-	2	-	-	-	-	-	-	-	-	-	-	-	-	-	-
山形県	-	-	-	1	-	-	1	1	-	-	-	-	-	-	-	-	-	-
福島県	-	-	-	-	-	-	-	1	-	-	-	-	-	-	-	-	-	-
茨城県	-	-	2	9	-	-	-	2	-	-	-	-	-	-	-	-	-	-
栃木県	-	-	-	1	-	-	-	-	-	-	-	-	-	-	-	-	-	-
群馬県	-	-	-	4	-	-	-	3	-	-	-	-	-	-	-	-	-	-
埼玉県	-	-	1	15	-	-	-	3	-	-	-	-	-	-	-	-	-	-
千葉県	-	-	4	21	-	-	-	2	-	-	-	-	-	-	-	-	-	-
東京都	-	2	1	47	-	-	1	7	-	-	1	11	-	-	-	-	-	-
神奈川県	-	-	3	27	-	-	-	1	-	-	-	2	-	-	-	-	-	-
新潟県	-	-	-	4	-	-	-	-	-	-	-	-	-	-	-	-	-	-
富山県	-	-	-	1	-	-	-	-	-	-	-	-	-	-	-	-	-	-
石川県	-	-	-	1	-	-	-	2	-	-	-	-	-	-	-	-	-	-
福井県	-	-	1	1	-	-	-	-	-	-	-	-	-	-	-	-	-	-
山梨県	-	-	-	-	-	-	-	-	-	-	-	-	-	-	-	-	-	-
長野県	-	-	-	2	-	-	-	-	-	-	-	-	-	-	-	-	-	-
岐阜県	-	-	-	1	-	-	-	-	-	-	-	-	-	-	-	-	-	-
静岡県	-	-	-	2	-	-	-	-	-	-	-	-	-	-	-	-	-	-
愛知県	-	-	-	4	-	-	-	-	-	-	-	-	-	-	-	-	-	-
三重県	-	-	-	2	-	-	-	1	-	-	-	-	-	-	-	-	-	-
滋賀県	-	-	-	1	-	-	-	1	-	-	-	-	-	-	-	-	-	-
京都府	-	-	-	-	-	-	-	-	-	-	-	-	-	-	-	-	-	-
大阪府	1	1	-	1	-	-	-	2	-	-	-	-	-	-	-	-	-	-
兵庫県	-	-	1	1	-	-	-	2	-	-	-	-	-	-	-	-	-	-
奈良県	-	-	-	1	-	-	-	-	-	-	-	-	-	-	-	-	-	-
和歌山県	-	-	-	-	-	-	-	1	-	-	-	-	-	-	-	-	-	-
鳥取県	-	-	-	-	-	-	-	-	-	-	-	-	-	-	-	-	-	-
島根県	-	-	-	1	-	-	-	-	-	-	-	-	-	-	-	-	-	-
岡山県	-	-	-	-	-	-	-	1	-	-	-	-	-	-	-	-	-	-
広島県	-	-	-	2	-	-	1	3	-	-	-	-	-	-	-	-	-	-
山口県	-	-	-	-	-	-	-	2	-	-	-	-	-	-	-	-	-	-
徳島県	-	-	-	-	-	-	-	-	-	-	-	-	-	-	-	-	-	-
香川県	-	-	-	1	-	-	-	-	-	-	-	-	-	-	-	-	-	-
愛媛県	-	-	-	-	-	-	-	3	-	-	-	-	-	-	-	-	-	-
高知県	-	-	-	-	-	-	-	1	-	-	-	-	-	-	-	-	-	-
福岡県	-	-	-	4	-	-	1	1	-	-	-	-	-	-	-	-	-	-
佐賀県	-	-	-	-	-	-	-	1	-	-	-	-	-	-	-	-	-	-
長崎県	-	-	-	-	-	-	-	-	-	-	-	-	-	-	-	-	-	-
熊本県	-	-	-	-	-	-	-	2	-	-	-	-	-	-	-	-	-	-
大分県	-	-	-	-	-	-	-	-	-	-	-	-	-	-	-	-	-	-
宮崎県	-	-	-	2	-	-	-	-	-	-	-	-	-	-	-	-	-	-
鹿児島県	-	-	-	-	-	-	-	1	-	-	-	-	-	-	-	-	-	-
沖縄県	-	-	-	1	-	-	-	-	-	-	-	-	-	-	-	-	-	-

*2016年2月15日より届出対象疾患となりました。

**2013年3月4日より届出対象疾患となりました。

報告数・累積報告数, 疾病・都道府県別

2024年第18週

	回帰熱		キヤサル森林病		Q熱		狂犬病		コクシジオイデス症		ジカウイルス感染症*		重症熱性血小板減少症候群**		腎症候性出血熱		西部ウマ脳炎	
	報告数	累積	報告数	累積	報告数	累積	報告数	累積	報告数	累積	報告数	累積	報告数	累積	報告数	累積	報告数	累積
総数	-	1	-	-	-	6	-	-	-	1	-	-	6	32	-	-	-	-
北海道	-	1	-	-	-	-	-	-	-	-	-	-	-	-	-	-	-	-
青森県	-	-	-	-	-	-	-	-	-	-	-	-	-	-	-	-	-	-
岩手県	-	-	-	-	-	-	-	-	-	-	-	-	-	-	-	-	-	-
宮城県	-	-	-	-	-	-	-	-	-	-	-	-	-	-	-	-	-	-
秋田県	-	-	-	-	-	-	-	-	-	-	-	-	-	-	-	-	-	-
山形県	-	-	-	-	-	-	-	-	-	-	-	-	-	-	-	-	-	-
福島県	-	-	-	-	-	-	-	-	-	-	-	-	-	-	-	-	-	-
茨城県	-	-	-	-	-	-	-	-	-	-	-	-	-	-	-	-	-	-
栃木県	-	-	-	-	-	-	-	-	-	-	-	-	-	-	-	-	-	-
群馬県	-	-	-	-	-	-	-	-	-	-	-	-	-	-	-	-	-	-
埼玉県	-	-	-	-	-	-	-	-	-	-	-	-	-	-	-	-	-	-
千葉県	-	-	-	-	-	-	-	-	-	-	-	-	-	-	-	-	-	-
東京都	-	-	-	-	-	-	-	-	1	-	-	-	-	-	-	-	-	-
神奈川県	-	-	-	-	-	-	-	-	-	-	-	-	-	-	-	-	-	-
新潟県	-	-	-	-	-	-	-	-	-	-	-	-	-	-	-	-	-	-
富山県	-	-	-	-	-	-	-	-	-	-	-	-	-	-	-	-	-	-
石川県	-	-	-	-	-	-	-	-	-	-	-	-	-	-	-	-	-	-
福井県	-	-	-	-	-	-	-	-	-	-	-	-	-	-	-	-	-	-
山梨県	-	-	-	-	-	-	-	-	-	-	-	-	-	-	-	-	-	-
長野県	-	-	-	-	-	-	-	-	-	-	-	-	-	-	-	-	-	-
岐阜県	-	-	-	-	-	-	-	-	-	-	-	-	-	-	-	-	-	-
静岡県	-	-	-	-	-	-	-	-	-	-	-	-	-	-	-	-	-	-
愛知県	-	-	-	-	-	-	-	-	-	-	-	-	-	-	-	-	-	-
三重県	-	-	-	-	-	-	-	-	-	-	-	-	-	-	-	-	-	-
滋賀県	-	-	-	-	-	-	-	-	-	-	-	-	-	-	-	-	-	-
京都府	-	-	-	-	-	-	-	-	-	-	-	-	-	-	-	-	-	-
大阪府	-	-	-	-	-	-	-	-	-	-	-	-	-	-	-	-	-	-
兵庫県	-	-	-	-	-	-	-	-	-	-	-	-	-	-	-	-	-	-
奈良県	-	-	-	-	-	-	-	-	-	-	-	-	-	-	-	-	-	-
和歌山県	-	-	-	-	-	-	-	-	-	-	-	-	-	-	-	-	-	-
鳥取県	-	-	-	-	-	-	-	-	-	-	-	-	-	-	-	-	-	-
島根県	-	-	-	-	-	-	-	-	-	-	-	1	2	-	-	-	-	-
岡山県	-	-	-	-	-	-	-	-	-	-	-	-	-	-	-	-	-	-
広島県	-	-	-	-	-	-	-	-	-	-	-	1	2	-	-	-	-	-
山口県	-	-	-	-	-	-	-	-	-	-	-	-	3	-	-	-	-	-
徳島県	-	-	-	-	-	-	-	-	-	-	-	-	-	-	-	-	-	-
香川県	-	-	-	-	-	-	-	-	-	-	-	-	2	-	-	-	-	-
愛媛県	-	-	-	-	-	6	-	-	-	-	-	-	1	-	-	-	-	-
高知県	-	-	-	-	-	-	-	-	-	-	-	1	4	-	-	-	-	-
福岡県	-	-	-	-	-	-	-	-	-	-	-	1	2	-	-	-	-	-
佐賀県	-	-	-	-	-	-	-	-	-	-	-	-	-	-	-	-	-	-
長崎県	-	-	-	-	-	-	-	-	-	-	-	1	5	-	-	-	-	-
熊本県	-	-	-	-	-	-	-	-	-	-	-	-	3	-	-	-	-	-
大分県	-	-	-	-	-	-	-	-	-	-	-	-	1	-	-	-	-	-
宮崎県	-	-	-	-	-	-	-	-	-	-	-	1	3	-	-	-	-	-
鹿児島県	-	-	-	-	-	-	-	-	-	-	-	-	4	-	-	-	-	-
沖縄県	-	-	-	-	-	-	-	-	-	-	-	-	-	-	-	-	-	-

*鳥インフルエンザ(H5N1及びH7N9)を除く。

報告数・累積報告数，疾病・都道府県別

2024年第18週

	ダニ媒介脳炎		炭 疽		チクングニア熱		つつが虫病		デング熱		東部ウマ脳炎		鳥インフルエンザ*		ニパウイルス感染症		日本紅斑熱	
	報告数	累積	報告数	累積	報告数	累積	報告数	累積	報告数	累積	報告数	累積	報告数	累積	報告数	累積	報告数	累積
総 数	-	-	-	-	-	-	1	66	3	58	-	-	-	-	-	-	17	43
北海道	-	-	-	-	-	-	-	-	-	1	-	-	-	-	-	-	-	-
青森県	-	-	-	-	-	-	-	-	-	-	-	-	-	-	-	-	-	-
岩手県	-	-	-	-	-	-	-	-	-	-	-	-	-	-	-	-	-	-
宮城県	-	-	-	-	-	-	-	1	-	-	-	-	-	-	-	-	-	-
秋田県	-	-	-	-	-	-	-	2	-	-	-	-	-	-	-	-	-	-
山形県	-	-	-	-	-	-	1	1	-	-	-	-	-	-	-	-	-	-
福島県	-	-	-	-	-	-	-	1	-	-	-	-	-	-	-	-	-	-
茨城県	-	-	-	-	-	-	-	3	-	-	-	-	-	-	-	-	-	1
栃木県	-	-	-	-	-	-	-	-	-	1	-	-	-	-	-	-	-	-
群馬県	-	-	-	-	-	-	-	1	-	1	-	-	-	-	-	-	-	-
埼玉県	-	-	-	-	-	-	-	-	-	3	-	-	-	-	-	-	-	1
千葉県	-	-	-	-	-	-	-	15	-	4	-	-	-	-	-	-	-	-
東京都	-	-	-	-	-	-	-	-	-	14	-	-	-	-	-	-	-	-
神奈川県	-	-	-	-	-	-	-	1	-	6	-	-	-	-	-	-	-	1
新潟県	-	-	-	-	-	-	-	-	-	-	-	-	-	-	-	-	-	-
富山県	-	-	-	-	-	-	-	-	-	-	-	-	-	-	-	-	-	-
石川県	-	-	-	-	-	-	-	-	-	1	-	-	-	-	-	-	-	-
福井県	-	-	-	-	-	-	-	-	-	-	-	-	-	-	-	-	-	-
山梨県	-	-	-	-	-	-	-	-	-	-	-	-	-	-	-	-	-	-
長野県	-	-	-	-	-	-	-	-	-	-	-	-	-	-	-	-	-	-
岐阜県	-	-	-	-	-	-	-	2	-	1	-	-	-	-	-	-	-	-
静岡県	-	-	-	-	-	-	-	1	-	2	-	-	-	-	-	-	1	3
愛知県	-	-	-	-	-	-	-	1	1	5	-	-	-	-	-	-	-	-
三重県	-	-	-	-	-	-	-	-	-	-	-	-	-	-	-	-	-	4
滋賀県	-	-	-	-	-	-	-	-	-	2	-	-	-	-	-	-	-	-
京都府	-	-	-	-	-	-	-	-	1	1	-	-	-	-	-	-	-	-
大阪府	-	-	-	-	-	-	-	-	-	3	-	-	-	-	-	-	-	1
兵庫県	-	-	-	-	-	-	-	2	-	1	-	-	-	-	-	-	1	1
奈良県	-	-	-	-	-	-	-	-	-	1	-	-	-	-	-	-	-	-
和歌山県	-	-	-	-	-	-	-	1	-	-	-	-	-	-	-	-	-	1
鳥取県	-	-	-	-	-	-	-	-	-	-	-	-	-	-	-	-	-	-
島根県	-	-	-	-	-	-	-	1	-	1	-	-	-	-	-	-	1	1
岡山県	-	-	-	-	-	-	-	-	-	-	-	-	-	-	-	-	-	1
広島県	-	-	-	-	-	-	-	-	1	2	-	-	-	-	-	-	9	9
山口県	-	-	-	-	-	-	-	-	-	-	-	-	-	-	-	-	-	1
徳島県	-	-	-	-	-	-	-	-	-	-	-	-	-	-	-	-	-	-
香川県	-	-	-	-	-	-	-	-	-	1	-	-	-	-	-	-	-	-
愛媛県	-	-	-	-	-	-	-	-	-	1	-	-	-	-	-	-	-	2
高知県	-	-	-	-	-	-	-	-	-	-	-	-	-	-	-	-	2	2
福岡県	-	-	-	-	-	-	-	-	-	1	-	-	-	-	-	-	-	1
佐賀県	-	-	-	-	-	-	-	-	-	-	-	-	-	-	-	-	1	3
長崎県	-	-	-	-	-	-	-	1	-	-	-	-	-	-	-	-	-	3
熊本県	-	-	-	-	-	-	-	1	-	2	-	-	-	-	-	-	-	2
大分県	-	-	-	-	-	-	-	1	-	-	-	-	-	-	-	-	-	1
宮崎県	-	-	-	-	-	-	-	11	-	-	-	-	-	-	-	-	2	4
鹿児島県	-	-	-	-	-	-	-	19	-	1	-	-	-	-	-	-	-	-
沖縄県	-	-	-	-	-	-	-	-	-	2	-	-	-	-	-	-	-	-

報告数・累積報告数，疾病・都道府県別

2024年第18週

	日本脳炎		ハンタウイルス 肺症候群		Bウイルス病		鼻 疽		ブルセラ症		ベネズエラ ウマ脳炎		ヘンドラウイルス 感 染 症		発しんチフス		ボツリヌス症	
	報告数	累積	報告数	累積	報告数	累積	報告数	累積	報告数	累積	報告数	累積	報告数	累積	報告数	累積	報告数	累積
総 数	-	1	-	-	-	-	-	-	-	-	-	-	-	-	-	-	-	-
北海道	-	-	-	-	-	-	-	-	-	-	-	-	-	-	-	-	-	-
青森県	-	-	-	-	-	-	-	-	-	-	-	-	-	-	-	-	-	-
岩手県	-	-	-	-	-	-	-	-	-	-	-	-	-	-	-	-	-	-
宮城県	-	-	-	-	-	-	-	-	-	-	-	-	-	-	-	-	-	-
秋田県	-	-	-	-	-	-	-	-	-	-	-	-	-	-	-	-	-	-
山形県	-	-	-	-	-	-	-	-	-	-	-	-	-	-	-	-	-	-
福島県	-	-	-	-	-	-	-	-	-	-	-	-	-	-	-	-	-	-
茨城県	-	-	-	-	-	-	-	-	-	-	-	-	-	-	-	-	-	-
栃木県	-	-	-	-	-	-	-	-	-	-	-	-	-	-	-	-	-	-
群馬県	-	-	-	-	-	-	-	-	-	-	-	-	-	-	-	-	-	-
埼玉県	-	-	-	-	-	-	-	-	-	-	-	-	-	-	-	-	-	-
千葉県	-	1	-	-	-	-	-	-	-	-	-	-	-	-	-	-	-	-
東京都	-	-	-	-	-	-	-	-	-	-	-	-	-	-	-	-	-	-
神奈川県	-	-	-	-	-	-	-	-	-	-	-	-	-	-	-	-	-	-
新潟県	-	-	-	-	-	-	-	-	-	-	-	-	-	-	-	-	-	-
富山県	-	-	-	-	-	-	-	-	-	-	-	-	-	-	-	-	-	-
石川県	-	-	-	-	-	-	-	-	-	-	-	-	-	-	-	-	-	-
福井県	-	-	-	-	-	-	-	-	-	-	-	-	-	-	-	-	-	-
山梨県	-	-	-	-	-	-	-	-	-	-	-	-	-	-	-	-	-	-
長野県	-	-	-	-	-	-	-	-	-	-	-	-	-	-	-	-	-	-
岐阜県	-	-	-	-	-	-	-	-	-	-	-	-	-	-	-	-	-	-
静岡県	-	-	-	-	-	-	-	-	-	-	-	-	-	-	-	-	-	-
愛知県	-	-	-	-	-	-	-	-	-	-	-	-	-	-	-	-	-	-
三重県	-	-	-	-	-	-	-	-	-	-	-	-	-	-	-	-	-	-
滋賀県	-	-	-	-	-	-	-	-	-	-	-	-	-	-	-	-	-	-
京都府	-	-	-	-	-	-	-	-	-	-	-	-	-	-	-	-	-	-
大阪府	-	-	-	-	-	-	-	-	-	-	-	-	-	-	-	-	-	-
兵庫県	-	-	-	-	-	-	-	-	-	-	-	-	-	-	-	-	-	-
奈良県	-	-	-	-	-	-	-	-	-	-	-	-	-	-	-	-	-	-
和歌山県	-	-	-	-	-	-	-	-	-	-	-	-	-	-	-	-	-	-
鳥取県	-	-	-	-	-	-	-	-	-	-	-	-	-	-	-	-	-	-
島根県	-	-	-	-	-	-	-	-	-	-	-	-	-	-	-	-	-	-
岡山県	-	-	-	-	-	-	-	-	-	-	-	-	-	-	-	-	-	-
広島県	-	-	-	-	-	-	-	-	-	-	-	-	-	-	-	-	-	-
山口県	-	-	-	-	-	-	-	-	-	-	-	-	-	-	-	-	-	-
徳島県	-	-	-	-	-	-	-	-	-	-	-	-	-	-	-	-	-	-
香川県	-	-	-	-	-	-	-	-	-	-	-	-	-	-	-	-	-	-
愛媛県	-	-	-	-	-	-	-	-	-	-	-	-	-	-	-	-	-	-
高知県	-	-	-	-	-	-	-	-	-	-	-	-	-	-	-	-	-	-
福岡県	-	-	-	-	-	-	-	-	-	-	-	-	-	-	-	-	-	-
佐賀県	-	-	-	-	-	-	-	-	-	-	-	-	-	-	-	-	-	-
長崎県	-	-	-	-	-	-	-	-	-	-	-	-	-	-	-	-	-	-
熊本県	-	-	-	-	-	-	-	-	-	-	-	-	-	-	-	-	-	-
大分県	-	-	-	-	-	-	-	-	-	-	-	-	-	-	-	-	-	-
宮崎県	-	-	-	-	-	-	-	-	-	-	-	-	-	-	-	-	-	-
鹿児島県	-	-	-	-	-	-	-	-	-	-	-	-	-	-	-	-	-	-
沖縄県	-	-	-	-	-	-	-	-	-	-	-	-	-	-	-	-	-	-

報告数・累積報告数、疾病・都道府県別

2024年第18週

	マラリア		野 兎 病		ライム病		リッサウイルス感染症		リフトバレー熱		類 鼻 疽		レジオネラ症		レプトスピラ症		ロッキー山紅斑熱	
	報告数	累積	報告数	累積	報告数	累積	報告数	累積	報告数	累積	報告数	累積	報告数	累積	報告数	累積	報告数	累積
総 数	-	11	-	-	-	-	-	-	-	-	-	-	18	536	-	1	-	-
北海道	-	-	-	-	-	-	-	-	-	-	-	-	1	14	-	-	-	-
青森県	-	-	-	-	-	-	-	-	-	-	-	-	-	5	-	-	-	-
岩手県	-	-	-	-	-	-	-	-	-	-	-	-	-	4	-	-	-	-
宮城県	-	-	-	-	-	-	-	-	-	-	-	-	-	12	-	-	-	-
秋田県	-	1	-	-	-	-	-	-	-	-	-	-	-	6	-	-	-	-
山形県	-	-	-	-	-	-	-	-	-	-	-	-	1	4	-	-	-	-
福島県	-	-	-	-	-	-	-	-	-	-	-	-	-	12	-	-	-	-
茨城県	-	1	-	-	-	-	-	-	-	-	-	-	1	12	-	-	-	-
栃木県	-	-	-	-	-	-	-	-	-	-	-	-	-	13	-	-	-	-
群馬県	-	-	-	-	-	-	-	-	-	-	-	-	-	7	-	-	-	-
埼玉県	-	-	-	-	-	-	-	-	-	-	-	-	2	29	-	-	-	-
千葉県	-	1	-	-	-	-	-	-	-	-	-	-	-	26	-	-	-	-
東京都	-	3	-	-	-	-	-	-	-	-	-	-	-	44	-	-	-	-
神奈川県	-	-	-	-	-	-	-	-	-	-	-	-	-	50	-	-	-	-
新潟県	-	-	-	-	-	-	-	-	-	-	-	-	-	9	-	-	-	-
富山県	-	-	-	-	-	-	-	-	-	-	-	-	1	16	-	-	-	-
石川県	-	1	-	-	-	-	-	-	-	-	-	-	1	13	-	-	-	-
福井県	-	-	-	-	-	-	-	-	-	-	-	-	-	8	-	-	-	-
山梨県	-	-	-	-	-	-	-	-	-	-	-	-	-	2	-	-	-	-
長野県	-	1	-	-	-	-	-	-	-	-	-	-	2	13	-	-	-	-
岐阜県	-	-	-	-	-	-	-	-	-	-	-	-	-	4	-	-	-	-
静岡県	-	-	-	-	-	-	-	-	-	-	-	-	-	15	-	-	-	-
愛知県	-	-	-	-	-	-	-	-	-	-	-	-	2	26	-	-	-	-
三重県	-	-	-	-	-	-	-	-	-	-	-	-	-	4	-	-	-	-
滋賀県	-	-	-	-	-	-	-	-	-	-	-	-	-	7	-	-	-	-
京都府	-	-	-	-	-	-	-	-	-	-	-	-	2	18	-	-	-	-
大阪府	-	2	-	-	-	-	-	-	-	-	-	-	2	29	-	-	-	-
兵庫県	-	-	-	-	-	-	-	-	-	-	-	-	2	27	-	-	-	-
奈良県	-	-	-	-	-	-	-	-	-	-	-	-	-	9	-	-	-	-
和歌山県	-	-	-	-	-	-	-	-	-	-	-	-	-	2	-	-	-	-
鳥取県	-	-	-	-	-	-	-	-	-	-	-	-	-	-	-	-	-	-
島根県	-	-	-	-	-	-	-	-	-	-	-	-	-	3	-	-	-	-
岡山県	-	-	-	-	-	-	-	-	-	-	-	-	-	6	-	-	-	-
広島県	-	-	-	-	-	-	-	-	-	-	-	-	-	12	-	-	-	-
山口県	-	-	-	-	-	-	-	-	-	-	-	-	-	6	-	-	-	-
徳島県	-	-	-	-	-	-	-	-	-	-	-	-	1	5	-	-	-	-
香川県	-	-	-	-	-	-	-	-	-	-	-	-	-	6	-	-	-	-
愛媛県	-	-	-	-	-	-	-	-	-	-	-	-	-	2	-	-	-	-
高知県	-	-	-	-	-	-	-	-	-	-	-	-	-	1	-	-	-	-
福岡県	-	1	-	-	-	-	-	-	-	-	-	-	-	16	-	-	-	-
佐賀県	-	-	-	-	-	-	-	-	-	-	-	-	-	1	-	-	-	-
長崎県	-	-	-	-	-	-	-	-	-	-	-	-	-	7	-	-	-	-
熊本県	-	-	-	-	-	-	-	-	-	-	-	-	-	8	-	-	-	-
大分県	-	-	-	-	-	-	-	-	-	-	-	-	-	8	-	-	-	-
宮崎県	-	-	-	-	-	-	-	-	-	-	-	-	-	4	-	-	-	-
鹿児島県	-	-	-	-	-	-	-	-	-	-	-	-	-	6	-	1	-	-
沖縄県	-	-	-	-	-	-	-	-	-	-	-	-	-	5	-	-	-	-

*E型肝炎及びA型肝炎を除く。

**2014年9月19日より届出対象疾患となりました。2023年5月26日よりカルバペネム耐性腸内細菌科細菌感染症から感染症法上の名称が変更されました。

***急性灰白髄炎を除く。2018年5月1日より届出対象疾患となりました。

****ウエストナイル脳炎、西部ウマ脳炎、ダニ媒介脳炎、東部ウマ脳炎、日本脳炎、ベネズエラウマ脳炎及びリフトバレー熱を除く。

報告数・累積報告数、疾病・都道府県別

2024年第18週

	アメルバ赤痢		ウイルス型肝炎*		カルバペネム耐性 腸内細菌科細菌感染症**		急性弛緩性 麻痺***		急性脳炎****		クリプト スポリジウム症		クロイツフェルト ・ヤコブ病		劇症型溶血性 レンサ球菌感染症		後天性免疫不全 症候群	
	報告数	累積	報告数	累積	報告数	累積	報告数	累積	報告数	累積	報告数	累積	報告数	累積	報告数	累積	報告数	累積
総 数	8	187	1	66	22	625	-	12	8	215	-	9	1	57	18	801	5	310
北海道	-	3	-	1	1	34	-	2	1	11	-	-	-	1	-	30	-	8
青森県	-	-	-	-	-	17	-	-	-	2	-	-	-	3	1	5	-	1
岩手県	-	2	-	1	-	5	-	-	-	-	-	-	-	-	-	3	-	1
宮城県	-	1	-	2	1	22	-	-	-	1	-	1	-	-	-	9	-	1
秋田県	-	-	-	-	1	8	-	-	-	6	-	-	-	-	-	3	-	-
山形県	-	-	-	-	-	3	-	-	-	-	-	-	-	-	-	10	-	1
福島県	1	1	-	1	3	10	-	-	-	-	-	-	-	2	-	14	-	2
茨城県	1	5	-	5	-	6	-	-	1	7	-	-	-	3	-	14	-	6
栃木県	-	1	-	1	-	7	-	-	-	3	-	-	-	2	-	8	-	5
群馬県	-	3	-	3	-	8	-	-	-	2	-	1	-	1	-	17	-	8
埼玉県	-	11	-	4	1	25	-	-	-	10	-	-	-	1	-	54	-	7
千葉県	-	14	-	4	-	31	-	-	-	24	-	-	-	4	4	42	-	12
東京都	2	41	-	14	2	56	-	2	-	15	-	3	-	7	3	123	1	90
神奈川県	-	20	-	1	1	46	-	2	-	11	-	-	-	1	-	47	-	14
新潟県	-	3	-	-	1	11	-	-	-	4	-	-	-	1	-	11	-	2
富山県	-	2	-	-	1	7	-	-	-	2	-	-	-	-	-	10	-	3
石川県	-	1	-	-	1	9	-	-	-	5	-	-	-	-	-	3	-	2
福井県	-	1	-	-	-	3	-	-	-	-	-	-	-	-	-	6	-	1
山梨県	-	-	-	-	-	-	-	-	-	1	-	-	-	1	-	7	-	-
長野県	1	3	-	1	-	8	-	1	1	6	-	-	-	2	1	16	-	2
岐阜県	-	4	-	1	-	6	-	-	2	7	-	-	-	1	-	10	-	2
静岡県	-	5	-	-	1	7	-	-	-	12	-	-	-	-	-	16	-	14
愛知県	-	9	-	1	3	43	-	1	-	9	-	-	-	2	51	-	19	
三重県	-	2	-	-	-	7	-	-	-	2	-	-	-	-	-	12	-	1
滋賀県	1	3	-	1	1	6	-	-	-	-	-	-	-	1	-	7	1	2
京都府	-	2	-	3	-	21	-	-	-	4	-	-	-	1	-	14	-	2
大阪府	-	11	-	11	-	54	-	1	-	8	-	3	-	4	2	45	-	30
兵庫県	-	12	-	1	-	14	-	1	1	11	-	-	-	4	1	28	-	11
奈良県	-	1	-	1	-	13	-	1	-	-	-	-	-	1	-	8	-	2
和歌山県	-	-	-	-	-	3	-	-	-	2	-	-	-	-	-	4	-	3
鳥取県	-	1	-	-	-	-	-	-	-	1	-	-	-	1	-	3	-	-
島根県	-	-	-	1	-	9	-	-	-	-	-	-	-	-	-	6	-	-
岡山県	-	1	-	-	-	10	-	-	1	5	-	-	1	1	-	17	-	3
広島県	-	1	-	2	-	16	-	-	-	7	-	-	-	2	-	19	-	-
山口県	-	1	-	-	-	6	-	-	1	5	-	-	-	2	-	4	1	5
徳島県	-	-	-	1	-	3	-	-	-	1	-	-	-	-	-	3	-	1
香川県	-	1	-	-	-	5	-	-	-	4	-	-	-	1	-	3	-	1
愛媛県	-	1	-	-	-	7	-	-	-	-	-	-	-	-	-	11	-	4
高知県	-	-	-	-	-	3	-	-	-	-	-	-	-	-	-	3	-	1
福岡県	1	10	-	-	3	32	-	-	-	11	-	-	-	2	2	35	2	23
佐賀県	-	-	-	-	-	3	-	-	-	1	-	-	-	-	-	6	-	2
長崎県	-	1	-	2	-	10	-	-	-	3	-	-	-	1	-	7	-	2
熊本県	1	3	1	2	-	3	-	-	-	-	-	-	-	-	-	5	-	7
大分県	-	1	-	-	-	7	-	-	-	2	-	-	-	-	1	15	-	2
宮崎県	-	2	-	-	-	2	-	-	-	-	-	-	-	2	-	5	-	2
鹿児島県	-	-	-	-	-	4	-	-	-	3	-	1	-	3	-	8	-	1
沖縄県	-	3	-	1	1	15	-	1	-	7	-	-	-	1	1	24	-	4

*2013年4月1日より届出対象疾患となりました。
 **2014年9月19日より届出対象疾患となりました。

報告数・累積報告数, 疾病・都道府県別

2024年第18週

	ジアルジア症		侵襲性インフルエンザ菌感染症*		侵襲性髄膜炎菌感染症*		侵襲性肺炎球菌感染症*		水痘** (入院例に限る)		先天性風しん症候群		梅毒		播種性 クリプトコックス症**		破傷風	
	報告数	累積	報告数	累積	報告数	累積	報告数	累積	報告数	累積	報告数	累積	報告数	累積	報告数	累積	報告数	累積
総数	1	16	9	225	-	14	43	957	4	155	-	-	101	4374	2	76	1	19
北海道	-	-	-	9	-	1	1	27	-	4	-	-	5	167	-	2	-	-
青森県	-	-	-	1	-	-	-	9	-	1	-	-	-	7	-	-	-	2
岩手県	-	-	-	1	-	-	-	4	-	3	-	-	-	20	-	1	-	1
宮城県	-	-	-	1	-	1	2	15	-	2	-	-	1	43	-	2	-	-
秋田県	-	-	-	5	-	-	-	7	-	3	-	-	2	17	1	2	-	-
山形県	-	-	-	-	-	-	1	9	-	1	-	-	-	7	-	-	-	-
福島県	-	-	-	1	-	-	-	9	-	2	-	-	-	42	-	1	-	-
茨城県	-	-	-	3	-	-	-	18	-	4	-	-	1	106	-	1	-	2
栃木県	-	-	-	5	-	1	-	12	1	9	-	-	2	67	-	3	-	-
群馬県	-	-	-	-	-	-	-	11	-	1	-	-	-	47	-	-	-	-
埼玉県	-	-	1	6	-	-	2	37	-	-	-	-	2	142	-	4	-	1
千葉県	-	-	1	11	-	1	2	38	-	7	-	-	6	150	-	4	-	-
東京都	-	5	-	15	-	1	5	105	-	20	-	-	28	1105	-	8	-	-
神奈川県	-	-	-	12	-	-	6	87	-	16	-	-	5	235	-	6	-	1
新潟県	-	-	-	3	-	-	-	9	-	2	-	-	-	40	-	2	-	-
富山県	-	-	-	4	-	1	-	6	-	2	-	-	-	8	-	1	-	-
石川県	-	-	2	5	-	-	-	7	-	1	-	-	1	18	-	1	-	-
福井県	-	-	-	2	-	-	-	10	-	1	-	-	-	13	-	-	-	-
山梨県	-	-	-	-	-	-	-	2	-	2	-	-	1	9	-	-	-	-
長野県	-	-	-	2	-	-	-	7	-	2	-	-	1	34	-	2	-	1
岐阜県	-	-	-	3	-	-	-	13	1	2	-	-	4	43	-	1	-	-
静岡県	1	1	-	5	-	1	5	26	-	4	-	-	4	100	-	-	1	2
愛知県	-	2	1	22	-	1	2	90	-	13	-	-	10	252	-	4	-	2
三重県	-	-	-	4	-	-	-	12	-	1	-	-	3	30	-	1	-	-
滋賀県	-	-	-	3	-	-	1	6	-	2	-	-	2	15	-	-	-	-
京都府	-	-	-	5	-	-	2	26	1	3	-	-	-	44	-	3	-	-
大阪府	-	1	1	23	-	3	2	93	-	7	-	-	3	544	-	2	-	-
兵庫県	-	1	1	11	-	-	4	57	-	5	-	-	1	127	-	3	-	1
奈良県	-	-	-	5	-	-	-	7	-	1	-	-	1	27	-	-	-	2
和歌山県	-	-	-	1	-	-	-	8	-	-	-	-	-	15	-	1	-	1
鳥取県	-	-	-	1	-	-	-	5	-	-	-	-	-	10	-	1	-	-
島根県	-	-	-	6	-	-	-	9	-	3	-	-	-	5	-	1	-	-
岡山県	-	-	-	4	-	1	-	7	-	2	-	-	1	112	-	2	-	-
広島県	-	4	-	1	-	1	-	9	-	3	-	-	-	82	-	3	-	-
山口県	-	-	-	3	-	-	1	9	-	2	-	-	-	24	-	-	-	-
徳島県	-	-	-	1	-	-	1	7	-	-	-	-	1	16	-	2	-	-
香川県	-	-	-	7	-	1	-	5	-	-	-	-	-	30	-	1	-	-
愛媛県	-	-	-	3	-	-	-	2	-	-	-	-	3	43	-	2	-	-
高知県	-	-	-	4	-	-	-	10	-	-	-	-	-	10	-	-	-	-
福岡県	-	2	-	7	-	-	3	41	-	9	-	-	9	253	-	2	-	-
佐賀県	-	-	1	2	-	-	-	3	1	1	-	-	1	25	-	-	-	1
長崎県	-	-	-	4	-	-	-	11	-	3	-	-	1	36	-	1	-	-
熊本県	-	-	-	-	-	-	1	10	-	2	-	-	-	80	1	2	-	-
大分県	-	-	-	1	-	-	-	5	-	4	-	-	-	25	-	2	-	-
宮崎県	-	-	-	3	-	-	-	3	-	3	-	-	1	55	-	1	-	-
鹿児島県	-	-	1	3	-	-	-	9	-	1	-	-	-	56	-	1	-	-
沖縄県	-	-	-	7	-	-	2	45	-	1	-	-	1	38	-	-	-	2

*2018年1月1日より届出対象疾患となりました。
 **2014年9月19日より届出対象疾患となりました。

報告数・累積報告数、疾病・都道府県別

2024年第18週

	バンコマイシン耐性 黄色ブドウ球菌感染症		バンコマイシン耐性 腸球菌感染症		百日咳*		風しん		麻しん		薬剤耐性アシネト バクテリウム感染症**	
	報告数	累積	報告数	累積	報告数	累積	報告数	累積	報告数	累積	報告数	累積
総 数	-	-	1	43	14	261	-	4	-	21	-	-
北海道	-	-	-	2	1	11	-	-	-	-	-	-
青森県	-	-	-	-	-	9	-	-	-	-	-	-
岩手県	-	-	-	-	-	3	-	-	-	-	-	-
宮城県	-	-	-	-	-	1	-	-	-	-	-	-
秋田県	-	-	-	-	1	7	-	-	-	-	-	-
山形県	-	-	-	-	-	3	-	-	-	-	-	-
福島県	-	-	-	-	-	2	-	-	-	-	-	-
茨城県	-	-	-	-	-	2	-	-	-	-	-	-
栃木県	-	-	-	-	-	1	-	-	-	-	-	-
群馬県	-	-	-	-	2	8	-	-	-	-	-	-
埼玉県	-	-	-	-	-	15	-	1	-	-	-	-
千葉県	-	-	-	5	1	8	-	-	-	-	-	-
東京都	-	-	-	2	2	25	-	-	-	6	-	-
神奈川県	-	-	1	1	-	6	-	-	-	-	-	-
新潟県	-	-	-	-	-	5	-	-	-	-	-	-
富山県	-	-	-	-	-	-	-	-	-	-	-	-
石川県	-	-	-	-	-	1	-	-	-	-	-	-
福井県	-	-	-	-	-	1	-	-	-	-	-	-
山梨県	-	-	-	-	-	-	-	-	-	-	-	-
長野県	-	-	-	-	-	1	-	-	-	-	-	-
岐阜県	-	-	-	-	-	-	-	1	-	1	-	-
静岡県	-	-	-	7	-	4	-	-	-	-	-	-
愛知県	-	-	-	1	-	9	-	1	-	2	-	-
三重県	-	-	-	-	-	-	-	-	-	-	-	-
滋賀県	-	-	-	-	-	4	-	-	-	1	-	-
京都府	-	-	-	1	-	2	-	-	-	1	-	-
大阪府	-	-	-	5	-	18	-	-	-	7	-	-
兵庫県	-	-	-	2	-	17	-	-	-	1	-	-
奈良県	-	-	-	4	-	2	-	-	-	2	-	-
和歌山県	-	-	-	1	-	3	-	-	-	-	-	-
鳥取県	-	-	-	-	-	14	-	-	-	-	-	-
島根県	-	-	-	-	-	-	-	-	-	-	-	-
岡山県	-	-	-	-	-	1	-	-	-	-	-	-
広島県	-	-	-	5	-	4	-	-	-	-	-	-
山口県	-	-	-	-	-	2	-	-	-	-	-	-
徳島県	-	-	-	-	1	6	-	-	-	-	-	-
香川県	-	-	-	-	-	-	-	-	-	-	-	-
愛媛県	-	-	-	-	-	3	-	-	-	-	-	-
高知県	-	-	-	-	-	-	-	-	-	-	-	-
福岡県	-	-	-	-	1	22	-	-	-	-	-	-
佐賀県	-	-	-	-	-	2	-	-	-	-	-	-
長崎県	-	-	-	-	-	-	-	-	-	-	-	-
熊本県	-	-	-	-	-	3	-	-	-	-	-	-
大分県	-	-	-	7	-	1	-	-	-	-	-	-
宮崎県	-	-	-	-	5	30	-	-	-	-	-	-
鹿児島県	-	-	-	-	-	1	-	1	-	-	-	-
沖縄県	-	-	-	-	-	4	-	-	-	-	-	-

注) 百日咳は2018年1月1日より全数把握対象疾患に変更となりました。

*鳥インフルエンザ及び新型インフルエンザ等感染症を除く。

**2023年5月8日より定点把握対象疾患に変更となりました。

***2018年第9週より定点当たり報告数の表示が開始されました。

報告数・定点当たり報告数, 疾病・都道府県別

2024年第18週

	インフルエンザ*		新型コロナウイルス感染症**		RSウイルス感染症***		咽頭結膜熱		A群溶血性レンサ球菌咽頭炎		感染性胃腸炎		水痘		手足口病		伝染性紅斑	
	報告数	定点当り	報告数	定点当り	報告数	定点当り	報告数	定点当り	報告数	定点当り	報告数	定点当り	報告数	定点当り	報告数	定点当り	報告数	定点当り
総数	2199	0.45	11086	2.27	3905	1.26	1564	0.51	8328	2.69	8029	2.59	330	0.11	1890	0.61	77	0.02
北海道	144	0.67	731	3.38	159	1.21	154	1.18	661	5.05	344	2.63	19	0.15	-	-	-	-
青森県	11	0.20	319	5.70	3	0.09	18	0.51	69	1.97	57	1.63	4	0.11	-	-	-	-
岩手県	50	0.79	251	3.98	12	0.30	85	2.13	86	2.15	92	2.30	2	0.05	1	0.03	1	0.03
宮城県	48	0.53	236	2.62	46	0.85	29	0.54	141	2.61	152	2.81	5	0.09	2	0.04	-	-
秋田県	69	1.33	253	4.87	6	0.18	17	0.50	79	2.32	54	1.59	3	0.09	1	0.03	-	-
山形県	66	1.53	97	2.26	12	0.43	31	1.11	196	7.00	90	3.21	2	0.07	1	0.04	2	0.07
福島県	51	0.62	189	2.30	55	1.12	41	0.84	170	3.47	108	2.20	9	0.18	-	-	1	0.02
茨城県	119	0.99	301	2.51	58	0.77	32	0.43	305	4.07	127	1.69	7	0.09	3	0.04	-	-
栃木県	20	0.26	130	1.71	44	0.92	9	0.19	110	2.29	37	0.77	-	-	8	0.17	3	0.06
群馬県	38	0.47	150	1.85	65	1.30	42	0.84	138	2.76	124	2.48	4	0.08	112	2.24	-	-
埼玉県	83	0.33	549	2.18	222	1.41	64	0.41	546	3.46	463	2.93	23	0.15	38	0.24	11	0.07
千葉県	80	0.41	541	2.77	128	1.05	33	0.27	342	2.80	271	2.22	11	0.09	17	0.14	2	0.02
東京都	141	0.35	605	1.48	325	1.26	64	0.25	595	2.31	678	2.63	29	0.11	45	0.17	22	0.09
神奈川県	104	0.30	618	1.77	197	0.88	57	0.26	406	1.82	372	1.67	26	0.12	41	0.18	21	0.09
新潟県	44	0.51	205	2.36	80	1.45	57	1.04	168	3.05	119	2.16	7	0.13	10	0.18	-	-
富山県	19	0.40	97	2.06	19	0.68	15	0.54	78	2.79	197	7.04	5	0.18	4	0.14	-	-
石川県	11	0.23	106	2.21	21	0.72	15	0.52	61	2.10	136	4.69	5	0.17	22	0.76	-	-
福井県	17	0.44	41	1.05	75	3.00	9	0.36	61	2.44	89	3.56	2	0.08	94	3.76	-	-
山梨県	34	0.83	79	1.93	10	0.42	16	0.67	70	2.92	48	2.00	-	-	10	0.42	1	0.04
長野県	54	0.62	242	2.78	22	0.41	23	0.43	152	2.81	165	3.06	6	0.11	7	0.13	-	-
岐阜県	18	0.21	233	2.68	53	1.00	8	0.15	127	2.40	76	1.43	3	0.06	8	0.15	1	0.02
静岡県	53	0.38	277	1.99	120	1.35	42	0.47	211	2.37	208	2.34	11	0.12	11	0.12	1	0.01
愛知県	75	0.38	494	2.53	226	1.24	27	0.15	333	1.83	275	1.51	19	0.10	23	0.13	-	-
三重県	15	0.21	90	1.25	121	2.69	25	0.56	120	2.67	133	2.96	7	0.16	14	0.31	-	-
滋賀県	21	0.37	88	1.54	54	1.59	13	0.38	55	1.62	87	2.56	-	-	17	0.50	-	-
京都府	69	0.55	251	2.01	96	1.26	34	0.45	87	1.14	202	2.66	14	0.18	38	0.50	-	-
大阪府	86	0.28	501	1.65	365	1.87	78	0.40	452	2.32	618	3.17	17	0.09	231	1.18	3	0.02
兵庫県	50	0.25	362	1.83	233	1.81	29	0.22	268	2.08	476	3.69	7	0.05	93	0.72	1	0.01
奈良県	17	0.31	100	1.85	106	3.21	20	0.61	50	1.52	98	2.97	1	0.03	45	1.36	-	-
和歌山県	6	0.12	131	2.67	95	3.17	5	0.17	62	2.07	107	3.57	2	0.07	27	0.90	-	-
鳥取県	10	0.34	87	3.00	9	0.47	25	1.32	101	5.32	80	4.21	1	0.05	4	0.21	-	-
島根県	21	0.55	99	2.61	3	0.13	9	0.39	45	1.96	61	2.65	-	-	5	0.22	-	-
岡山県	21	0.25	204	2.43	17	0.31	32	0.59	106	1.96	159	2.94	2	0.04	36	0.67	-	-
広島県	31	0.28	204	1.85	86	1.26	50	0.74	130	1.91	202	2.97	2	0.03	31	0.46	1	0.01
山口県	60	0.90	96	1.43	142	3.30	25	0.58	142	3.30	119	2.77	-	-	1	0.02	-	-
徳島県	8	0.22	48	1.30	27	1.17	1	0.04	37	1.61	29	1.26	1	0.04	47	2.04	-	-
香川県	15	0.32	57	1.21	23	0.82	9	0.32	85	3.04	75	2.68	2	0.07	13	0.46	-	-
愛媛県	38	0.62	80	1.31	61	1.65	6	0.16	171	4.62	122	3.30	4	0.11	146	3.95	-	-
高知県	15	0.34	88	2.00	19	0.76	7	0.28	27	1.08	46	1.84	6	0.24	28	1.12	2	0.08
福岡県	40	0.20	465	2.35	169	1.41	76	0.63	554	4.62	359	2.99	30	0.25	168	1.40	3	0.03
佐賀県	4	0.10	104	2.67	50	2.17	16	0.70	45	1.96	22	0.96	2	0.09	7	0.30	-	-
長崎県	37	0.53	118	1.69	19	0.43	37	0.84	126	2.86	54	1.23	1	0.02	30	0.68	-	-
熊本県	31	0.39	127	1.61	45	0.90	21	0.42	117	2.34	176	3.52	5	0.10	33	0.66	-	-
大分県	46	0.79	88	1.52	37	1.03	30	0.83	107	2.97	224	6.22	4	0.11	197	5.47	-	-
宮崎県	18	0.31	93	1.60	38	1.06	21	0.58	139	3.86	97	2.69	6	0.17	58	1.61	1	0.03
鹿児島県	71	0.80	343	3.85	90	1.76	97	1.90	140	2.75	163	3.20	4	0.08	126	2.47	-	-
沖縄県	120	2.26	518	9.77	42	1.40	10	0.33	57	1.90	38	1.27	10	0.33	37	1.23	-	-

*髄膜炎菌、肺炎球菌、インフルエンザ菌を原因として同定された場合を除く。
 **オウム病を除く。

報告数・定点当り報告数、疾病・都道府県別

2024年第18週

	突発性発しん		ヘルパンギーナ		流行性耳下腺炎		急性出血性結膜炎		流行性角結膜炎		細菌性髄膜炎*		無菌性髄膜炎		マイコプラズマ肺炎		クラミジア肺炎**	
	報告数	定点当り	報告数	定点当り	報告数	定点当り	報告数	定点当り	報告数	定点当り	報告数	定点当り	報告数	定点当り	報告数	定点当り	報告数	定点当り
総数	672	0.22	238	0.08	117	0.04	8	0.01	298	0.44	8	0.02	7	0.01	67	0.14	1	0.00
北海道	15	0.11	1	0.01	2	0.02	-	-	2	0.07	-	-	-	-	2	0.09	-	-
青森県	8	0.23	-	-	-	-	-	-	-	-	1	0.17	-	-	4	0.67	-	-
岩手県	9	0.23	-	-	-	-	-	-	6	0.43	-	-	-	-	1	0.05	-	-
宮城県	14	0.26	-	-	2	0.04	-	-	2	0.17	-	-	-	-	-	-	-	-
秋田県	4	0.12	-	-	1	0.03	-	-	-	-	-	-	-	-	-	-	-	-
山形県	10	0.36	-	-	-	-	-	-	-	-	-	-	-	-	-	-	-	-
福島県	14	0.29	1	0.02	3	0.06	-	-	5	0.38	-	-	-	-	-	-	-	-
茨城県	11	0.15	1	0.01	2	0.03	-	-	34	2.00	-	-	-	-	2	0.15	-	-
栃木県	8	0.17	1	0.02	-	-	-	-	6	0.50	-	-	-	-	-	-	-	-
群馬県	20	0.40	16	0.32	1	0.02	-	-	6	0.43	-	-	-	-	2	0.22	-	-
埼玉県	34	0.22	2	0.01	10	0.06	1	0.02	21	0.51	-	-	1	0.08	-	-	-	-
千葉県	24	0.20	2	0.02	6	0.05	2	0.06	15	0.47	-	-	-	-	1	0.11	-	-
東京都	58	0.22	6	0.02	19	0.07	2	0.05	18	0.46	-	-	-	-	2	0.08	-	-
神奈川県	31	0.14	8	0.04	14	0.06	2	0.05	62	1.48	-	-	-	-	-	-	-	-
新潟県	10	0.18	1	0.02	1	0.02	-	-	3	0.30	-	-	-	-	-	-	-	-
富山県	6	0.21	2	0.07	-	-	-	-	1	0.14	-	-	-	-	-	-	-	-
石川県	1	0.03	1	0.03	-	-	-	-	3	0.43	-	-	-	-	-	-	-	-
福井県	7	0.28	4	0.16	2	0.08	-	-	-	-	1	0.17	1	0.17	5	0.83	-	-
山梨県	3	0.13	2	0.08	-	-	-	-	14	1.56	1	0.10	-	-	-	-	-	-
長野県	8	0.15	-	-	3	0.06	-	-	9	1.00	-	-	-	-	-	-	-	-
岐阜県	7	0.13	-	-	2	0.04	-	-	2	0.18	-	-	1	0.20	-	-	-	-
静岡県	31	0.35	-	-	3	0.03	-	-	2	0.09	-	-	-	-	1	0.10	-	-
愛知県	31	0.17	2	0.01	3	0.02	-	-	6	0.17	-	-	-	-	2	0.13	-	-
三重県	10	0.22	2	0.04	-	-	-	-	-	-	-	-	-	-	1	0.11	-	-
滋賀県	8	0.24	4	0.12	2	0.06	-	-	1	0.11	-	-	-	-	2	0.29	-	-
京都府	9	0.12	9	0.12	2	0.03	-	-	1	0.06	-	-	-	-	1	0.14	-	-
大阪府	38	0.19	30	0.15	5	0.03	1	0.02	19	0.37	-	-	-	-	9	0.50	-	-
兵庫県	22	0.17	7	0.05	3	0.02	-	-	7	0.21	-	-	1	0.07	1	0.07	-	-
奈良県	4	0.12	2	0.06	3	0.09	-	-	2	0.22	-	-	-	-	-	-	-	-
和歌山県	8	0.27	6	0.20	2	0.07	-	-	-	-	-	-	1	0.09	-	-	-	-
鳥取県	2	0.11	2	0.11	2	0.11	-	-	-	-	-	-	-	-	-	-	1	0.20
島根県	14	0.61	2	0.09	1	0.04	-	-	-	-	-	-	-	-	-	-	-	-
岡山県	7	0.13	5	0.09	2	0.04	-	-	1	0.08	-	-	-	-	-	-	-	-
広島県	14	0.21	1	0.01	-	-	-	-	19	1.00	-	-	-	-	-	-	-	-
山口県	11	0.26	1	0.02	1	0.02	-	-	5	0.56	-	-	-	-	-	-	-	-
徳島県	8	0.35	1	0.04	-	-	-	-	1	0.25	-	-	-	-	-	-	-	-
香川県	3	0.11	-	-	4	0.14	-	-	1	0.20	1	0.20	-	-	3	0.60	-	-
愛媛県	11	0.30	44	1.19	-	-	-	-	5	0.63	-	-	-	-	-	-	-	-
高知県	6	0.24	6	0.24	1	0.04	-	-	-	-	-	-	-	-	1	0.13	-	-
福岡県	33	0.28	5	0.04	10	0.08	-	-	4	0.15	-	-	-	-	2	0.13	-	-
佐賀県	8	0.35	2	0.09	-	-	-	-	-	-	1	0.17	-	-	4	0.67	-	-
長崎県	8	0.18	-	-	1	0.02	-	-	3	0.38	-	-	-	-	1	0.08	-	-
熊本県	26	0.52	6	0.12	1	0.02	-	-	2	0.22	-	-	1	0.07	-	-	-	-
大分県	14	0.39	35	0.97	1	0.03	-	-	1	0.20	-	-	-	-	3	0.27	-	-
宮崎県	21	0.58	4	0.11	-	-	-	-	1	0.17	-	-	-	-	-	-	-	-
鹿児島県	17	0.33	8	0.16	1	0.02	-	-	2	0.29	-	-	-	-	-	-	-	-
沖縄県	6	0.20	6	0.20	1	0.03	-	-	6	0.75	3	0.43	1	0.14	17	2.43	-	-

*病原体がロタウイルスであるものに限る。2013年11月14日より届出対象疾患となりました。

報告数・定点当り報告数, 疾病・都道府県別
2024年第18週

	感染性胃腸炎 (ロタウイルス)*	
	報告数	定点当り
総数	6	0.01
北海道	-	-
青森県	-	-
岩手県	-	-
宮城県	-	-
秋田県	-	-
山形県	-	-
福島県	-	-
茨城県	-	-
栃木県	-	-
群馬県	-	-
埼玉県	1	0.08
千葉県	-	-
東京都	-	-
神奈川県	-	-
新潟県	-	-
富山県	-	-
石川県	-	-
福井県	-	-
山梨県	-	-
長野県	-	-
岐阜県	-	-
静岡県	-	-
愛知県	-	-
三重県	-	-
滋賀県	-	-
京都府	-	-
大阪府	1	0.06
兵庫県	-	-
奈良県	1	0.17
和歌山県	1	0.09
鳥取県	-	-
島根県	-	-
岡山県	-	-
広島県	-	-
山口県	-	-
徳島県	-	-
香川県	-	-
愛媛県	-	-
高知県	-	-
福岡県	1	0.07
佐賀県	-	-
長崎県	-	-
熊本県	-	-
大分県	1	0.09
宮崎県	-	-
鹿児島県	-	-
沖縄県	-	-

*2023年9月25日より届出対象となりました。

報告数・疾病・都道府県別

2024年第18週

	インフルエンザ (入院患者)	新型コロナウイルス 感染症(入院患者)*
	報告数	報告数
総 数	42	1076
北海道	2	75
青森県	-	32
岩手県	1	17
宮城県	2	34
秋田県	1	46
山形県	-	23
福島県	-	5
茨城県	1	18
栃木県	-	16
群馬県	-	19
埼玉県	2	19
千葉県	1	33
東京都	1	59
神奈川県	5	40
新潟県	-	19
富山県	1	13
石川県	-	9
福井県	1	10
山梨県	-	14
長野県	1	32
岐阜県	-	13
静岡県	-	14
愛知県	2	36
三重県	1	33
滋賀県	-	17
京都府	-	15
大阪府	5	66
兵庫県	2	42
奈良県	-	24
和歌山県	-	14
鳥取県	-	17
島根県	-	14
岡山県	1	15
広島県	-	46
山口県	2	-
徳島県	-	5
香川県	-	7
愛媛県	-	3
高知県	1	12
福岡県	2	23
佐賀県	1	4
長崎県	1	39
熊本県	-	19
大分県	2	9
宮崎県	-	-
鹿児島県	1	18
沖縄県	2	38

獣医師が届出を行う感染症と対象動物

注)2017年第16週より報告数は頭数を示しています〔鳥インフルエンザ(H5N1又はH7N9)の鳥類を除く〕。

報告数・累積報告数, 疾病・都道府県別

2024年第18週

	エボラ出血熱		マールブルグ病		ペスト		重症急性呼吸器症候群(SARS)						細菌性赤痢		ウエストナイル熱		エキノコックス症	
	サル		サル		プレーリードッグ	イタチアナグマ		タヌキ		ハクビシン		サル		鳥類		犬		
	報告数	累積	報告数	累積	報告数	累積	報告数	累積	報告数	累積	報告数	累積	報告数	累積	報告数	累積	報告数	累積
総数	-	-	-	-	-	-	-	-	-	-	-	-	-	-	-	-	-	-
北海道	-	-	-	-	-	-	-	-	-	-	-	-	-	-	-	-	-	-
青森県	-	-	-	-	-	-	-	-	-	-	-	-	-	-	-	-	-	-
岩手県	-	-	-	-	-	-	-	-	-	-	-	-	-	-	-	-	-	-
宮城県	-	-	-	-	-	-	-	-	-	-	-	-	-	-	-	-	-	-
秋田県	-	-	-	-	-	-	-	-	-	-	-	-	-	-	-	-	-	-
山形県	-	-	-	-	-	-	-	-	-	-	-	-	-	-	-	-	-	-
福島県	-	-	-	-	-	-	-	-	-	-	-	-	-	-	-	-	-	-
茨城県	-	-	-	-	-	-	-	-	-	-	-	-	-	-	-	-	-	-
栃木県	-	-	-	-	-	-	-	-	-	-	-	-	-	-	-	-	-	-
群馬県	-	-	-	-	-	-	-	-	-	-	-	-	-	-	-	-	-	-
埼玉県	-	-	-	-	-	-	-	-	-	-	-	-	-	-	-	-	-	-
千葉県	-	-	-	-	-	-	-	-	-	-	-	-	-	-	-	-	-	-
東京都	-	-	-	-	-	-	-	-	-	-	-	-	-	-	-	-	-	-
神奈川県	-	-	-	-	-	-	-	-	-	-	-	-	-	-	-	-	-	-
新潟県	-	-	-	-	-	-	-	-	-	-	-	-	-	-	-	-	-	-
富山県	-	-	-	-	-	-	-	-	-	-	-	-	-	-	-	-	-	-
石川県	-	-	-	-	-	-	-	-	-	-	-	-	-	-	-	-	-	-
福井県	-	-	-	-	-	-	-	-	-	-	-	-	-	-	-	-	-	-
山梨県	-	-	-	-	-	-	-	-	-	-	-	-	-	-	-	-	-	-
長野県	-	-	-	-	-	-	-	-	-	-	-	-	-	-	-	-	-	-
岐阜県	-	-	-	-	-	-	-	-	-	-	-	-	-	-	-	-	-	-
静岡県	-	-	-	-	-	-	-	-	-	-	-	-	-	-	-	-	-	-
愛知県	-	-	-	-	-	-	-	-	-	-	-	-	-	-	-	-	-	-
三重県	-	-	-	-	-	-	-	-	-	-	-	-	-	-	-	-	-	-
滋賀県	-	-	-	-	-	-	-	-	-	-	-	-	-	-	-	-	-	-
京都府	-	-	-	-	-	-	-	-	-	-	-	-	-	-	-	-	-	-
大阪府	-	-	-	-	-	-	-	-	-	-	-	-	-	-	-	-	-	-
兵庫県	-	-	-	-	-	-	-	-	-	-	-	-	-	-	-	-	-	-
奈良県	-	-	-	-	-	-	-	-	-	-	-	-	-	-	-	-	-	-
和歌山県	-	-	-	-	-	-	-	-	-	-	-	-	-	-	-	-	-	-
鳥取県	-	-	-	-	-	-	-	-	-	-	-	-	-	-	-	-	-	-
島根県	-	-	-	-	-	-	-	-	-	-	-	-	-	-	-	-	-	-
岡山県	-	-	-	-	-	-	-	-	-	-	-	-	-	-	-	-	-	-
広島県	-	-	-	-	-	-	-	-	-	-	-	-	-	-	-	-	-	-
山口県	-	-	-	-	-	-	-	-	-	-	-	-	-	-	-	-	-	-
徳島県	-	-	-	-	-	-	-	-	-	-	-	-	-	-	-	-	-	-
香川県	-	-	-	-	-	-	-	-	-	-	-	-	-	-	-	-	-	-
愛媛県	-	-	-	-	-	-	-	-	-	-	-	-	-	-	-	-	-	-
高知県	-	-	-	-	-	-	-	-	-	-	-	-	-	-	-	-	-	-
福岡県	-	-	-	-	-	-	-	-	-	-	-	-	-	-	-	-	-	-
佐賀県	-	-	-	-	-	-	-	-	-	-	-	-	-	-	-	-	-	-
長崎県	-	-	-	-	-	-	-	-	-	-	-	-	-	-	-	-	-	-
熊本県	-	-	-	-	-	-	-	-	-	-	-	-	-	-	-	-	-	-
大分県	-	-	-	-	-	-	-	-	-	-	-	-	-	-	-	-	-	-
宮崎県	-	-	-	-	-	-	-	-	-	-	-	-	-	-	-	-	-	-
鹿児島県	-	-	-	-	-	-	-	-	-	-	-	-	-	-	-	-	-	-
沖縄県	-	-	-	-	-	-	-	-	-	-	-	-	-	-	-	-	-	-

報告数・累積報告数、疾病・都道府県別 2024年第18週

	結核		鳥インフルエンザ(H5N1又はH7N9)		中東呼吸器症候群(MERS)	
	サル		鳥類		ヒトコブラクダ	
	報告数	累積	報告数	累積	報告数	累積
総数	-	2	-	10	-	-
北海道	-	-	-	6	-	-
青森県	-	-	-	-	-	-
岩手県	-	-	-	-	-	-
宮城県	-	-	-	-	-	-
秋田県	-	-	-	-	-	-
山形県	-	-	-	-	-	-
福島県	-	-	-	-	-	-
茨城県	-	-	-	-	-	-
栃木県	-	-	-	-	-	-
群馬県	-	-	-	2	-	-
埼玉県	-	-	-	-	-	-
千葉県	-	-	-	-	-	-
東京都	-	-	-	-	-	-
神奈川県	-	-	-	-	-	-
新潟県	-	-	-	-	-	-
富山県	-	-	-	-	-	-
石川県	-	-	-	-	-	-
福井県	-	-	-	-	-	-
山梨県	-	-	-	-	-	-
長野県	-	-	-	-	-	-
岐阜県	-	-	-	1	-	-
静岡県	-	-	-	-	-	-
愛知県	-	-	-	-	-	-
三重県	-	-	-	-	-	-
滋賀県	-	-	-	-	-	-
京都府	-	-	-	-	-	-
大阪府	-	-	-	-	-	-
兵庫県	-	-	-	-	-	-
奈良県	-	-	-	-	-	-
和歌山県	-	-	-	-	-	-
鳥取県	-	-	-	-	-	-
島根県	-	-	-	-	-	-
岡山県	-	-	-	-	-	-
広島県	-	-	-	-	-	-
山口県	-	-	-	-	-	-
徳島県	-	-	-	-	-	-
香川県	-	-	-	1	-	-
愛媛県	-	-	-	-	-	-
高知県	-	-	-	-	-	-
福岡県	-	-	-	-	-	-
佐賀県	-	-	-	-	-	-
長崎県	-	-	-	-	-	-
熊本県	-	-	-	-	-	-
大分県	-	-	-	-	-	-
宮崎県	-	-	-	-	-	-
鹿児島県	-	2	-	-	-	-
沖縄県	-	-	-	-	-	-

感染症週報 第26巻 第17・18合併号 2024年5月17日発行
 発行：国立感染症研究所
 厚生労働省健康・生活衛生局感染症対策部
 感染症対策課
 事務局：国立感染症研究所感染症疫学センター
 〒162-8640東京都新宿区戸山1-23-1
 TEL：03-5285-1111
 FAX：03-5285-1129
 URL：<https://www.niid.go.jp/niid/ja/from-idsc.html>
 <国立感染症研究所 感染症疫学センター>
<https://www.mhlw.go.jp/>
 <厚生労働省>
<https://www.forth.go.jp/>
 <旅行者のための海外感染症情報(厚生労働省検疫所)>

本週報は、感染症法に基づくものであり、全国の医療従事者、定点医療機関、保健所、保健所設置市、特別区、都道府県、地方衛生研究所、検疫所の皆様のご協力を得て、国立感染症研究所感染症疫学センターにおいて編集したものです。

また、本週報は速報性を重視しておりますので、今後調査などの結果に応じて、若干の変更が生じることがありますが、その場合には週報上にて訂正させていただきます。

「感染症の話」及び「読者のコーナー」の回答欄の内容に関する責は、それぞれの執筆者及び回答者に属しますが、内容に関するご質問、ご意見については事務局でお受けいたします。

なお、週報の内容について、学術的研究、あるいは公衆衛生活動にかかわる業務以外の目的においては、無断転載を禁じます。