

マークをクリックするとそのページを見ることができます



発生動向総覧
P.2-9

<第20週>A群溶血性レンサ球菌咽頭炎の定点当たり報告数は2週連続で増加した。過去5年間の同時期の平均と比較してかなり多い / その他最新動向



注目すべき感染症

<今週は該当記事はありません>



感染症関連情報
P.10

病原体情報(速報記事) / 海外感染症情報 / その他



速報

<今週は該当記事はありません>



読者のコーナー
<今週は該当記事はありません>



グラフ総覧(第20週)
P.11-17



グラフ総覧(4月)
P.18-22



4月のデータ
P.23-25



第20週のデータ
P.26-41



発生動向総覧

<第20週コメント> 5月22日集計分

注意：これは当該週に診断された報告症例の集計です。しかし、迅速に情報還元するために期日を決めて集計を行いますので、当該週に診断された症例の報告が集計の期日以降に届くこともあります。それらについては一部を除いて発生動向総覧では扱いませんが、翌週あるいはそれ以降に、巻末の表の累積数に加えられることになります。

※感染経路、感染原因、感染地域については、確定あるいは推定として記載されていたものを示します。

◆全数報告の感染症

1類感染症

報告なし

2類感染症

結核280例

3類感染症

コレラ2例

感染地域：インド2例

腸管出血性大腸菌感染症68例(有症者44例、うちHUS 3例)

感染地域：国内49例、韓国2例、インドネシア1例、フィリピン1例、国内・国外不明15例

国内の感染地域：福岡県6例、東京都4例、愛知県4例、埼玉県3例、千葉県3例、長野県3例、神奈川県2例、大阪府2例、広島県2例、鹿児島県2例、青森県1例、宮城県1例、福島県1例、茨城県1例、新潟県1例、岐阜県1例、滋賀県1例、京都府1例、兵庫県1例、山口県1例、徳島県1例、愛媛県1例、高知県1例、熊本県1例、沖縄県1例、国内(都道府県不明)3例

年齢群：0歳(1例)、2歳(3例)、3歳(1例)、5歳(3例)、7歳(2例)、9歳(1例)、10代(7例)、20代(16例)、30代(10例)、40代(8例)、50代(5例)、60代(2例)、70代(1例)、80代(5例)、90代以上(3例)

血清群・毒素型：O157 VT1・VT2(16例)、O26 VT1(9例)、O103 VT1(7例)、O157 VT2(7例)、O111 VT1(2例)、O126 VT1(1例)、O146 VT1(1例)、O26 VT2(1例)、O8 VT2(1例)、その他・不明(23例)

累積報告数：573例(有症者352例、うちHUS 8例、死亡なし)

腸チフス1例

感染地域：バングラデシュ

4類感染症

- E型肝炎14例 感染地域(感染源): 北海道2例(焼肉1例、豚レバー1例)、千葉県1例(鹿肉)、東京都1例(不明)、新潟県1例(不明)、石川県1例(猪のステーキ)、和歌山県1例(不明)、国内(都道府県不明)2例(不明2例)、ミャンマー/フランス1例(不明)、国内・国外不明4例(ホルモン焼き1例、不明3例)
- A型肝炎4例 感染地域: 福岡県2例、東京都1例、鹿児島県1例
- エムポックス1例 感染地域: 国内(都道府県不明)
- 重症熱性血小板減少症候群4例 感染地域: 長崎県2例、山口県1例、鹿児島県1例
年齢群: 70代(2例)、80代(2例)
- つつが虫病9例 感染地域: 山形県3例、秋田県1例、茨城県1例、群馬県1例、石川県1例、岐阜県1例、沖縄県1例
- デング熱5例 感染地域: インドネシア4例、フィリピン1例
累積報告数: 69例(感染地域: 国外69例)
- 日本紅斑熱19例 感染地域: 広島県3例、熊本県3例、鳥根県2例、茨城県1例、愛知県1例、滋賀県1例、京都府1例、大阪府1例、兵庫県1例、和歌山県1例、岡山県1例、愛媛県1例、福岡県1例、鹿児島県1例
- マラリア1例 熱帯熱/三日熱__感染地域: ルワンダ
- ライム病1例 感染地域: ルーマニア
- レジオネラ症34例(肺炎型32例、ポンティアック熱型2例) 感染地域: 栃木県4例、山口県3例、福岡県3例、福島県2例、埼玉県2例、東京都2例、茨城県1例、神奈川県1例、新潟県1例、石川県1例、静岡県1例、愛知県1例、京都府1例、大阪府1例、兵庫県1例、沖縄県1例、愛知県/滋賀県1例、国内(都道府県不明)2例、国内・国外不明5例
年齢群: 30代(2例)、40代(2例)、50代(6例)、60代(9例)、70代(8例)、80代(6例)、90代以上(1例)
累積報告数: 622例

5類感染症

- アメーバ赤痢7例(腸管アメーバ症7例) 感染地域: 静岡県1例、三重県1例、大阪府1例、兵庫県1例、愛媛県1例、福岡県1例、インド1例
感染経路: 性的接触4例(異性間1例、同性間1例、異性間・同性間不明2例)、経口感染2例、その他・不明1例
- ウイルス性肝炎2例 サイトメガロウイルス1例__感染経路: その他・不明
ヒトヘルペスウイルス6 1例__感染経路: その他・不明

カルバペネム耐性腸内細菌目細菌感染症26例

菌検出検体：喀痰10例、尿9例、腹水2例、血液1例、膿1例、胆汁1例、その他2例

菌種：*E. cloacae* 9例、*K. aerogenes* 7例、*K. pneumoniae* 3例、*E. coli* 2例、その他・不明5例

感染経路：以前からの保菌10例、医療器具関連2例、院内感染1例、手術部位1例、以前からの保菌/医療器具関連1例、以前からの保菌/手術部位1例、その他・不明10例

急性脳炎5例

エンテロウイルス1例__年齢群：1歳

ヒトヘルペスウイルス6 1例__年齢群：0歳

ライノウイルス/エンテロウイルス1例__年齢群：3歳

病原体不明2例__年齢群：9歳(1例)、10代(1例)

クロイツフェルト・ヤコブ病2例

孤発性プリオン病古典型2例

劇症型溶血性レンサ球菌感染症34例

年齢群：0歳(1例)、10代(1例)、30代(2例)、40代(2例.うち1例死亡)、50代(2例)、60代(4例.うち1例死亡)、70代(12例.うち2例死亡)、80代(2例)、90代以上(8例)

後天性免疫不全症候群15例(AIDS 8例、無症候7例)

感染地域：国内11例、国内・国外不明4例

感染経路：性的接触14例(同性間12例、異性/同性間2例)、不明1例

侵襲性インフルエンザ菌感染症13例(菌検出検体：血液13例)

年齢群：0歳(2例)、20代(1例)、40代(1例)、60代(2例)、70代(3例)、80代(3例)、90代以上(1例)

侵襲性肺炎球菌感染症62例(菌検出検体：血液52例、血液/髄液7例、髄液2例、その他1例)

年齢群：0歳(2例)、1歳(8例)、2歳(2例)、10代(1例)、20代(1例)、30代(1例)、40代(2例)、50代(6例.うち1例死亡)、60代(8例.うち1例死亡)、70代(19例)、80代(9例)、90代以上(3例)

水痘(入院例に限る)7例(検査診断例6例、臨床診断例1例)

年齢群：10代(1例)、30代(1例)、50代(2例)、80代(3例)

感染経路：うち院内感染1例

梅毒203例(早期顕症I期92例、早期顕症II期55例、晩期顕症2例、先天梅毒1例、無症候53例)

累積報告数：4,974例

播種性クリプトコックス症1例

菌検出検体：血液

感染地域：新潟県

年齢群：70代

バンコマイシン耐性腸球菌感染症1例

遺伝子型：*vanB*__菌検出検体：血液

累積報告数：48例

百日咳20例(うちLAMP法等病原体遺伝子検出2例)

年齢群: 0歳(1例)、1歳(1例)、2歳(1例)、3歳(1例)、4歳(1例)、5歳(2例)、7歳(1例)、8歳(1例)、10代(4例)、20代(2例)、30代(4例)、80代(1例)

麻しん1例〔麻しん(検査診断例)〕

感染地域: マレーシア

年齢群: 40代

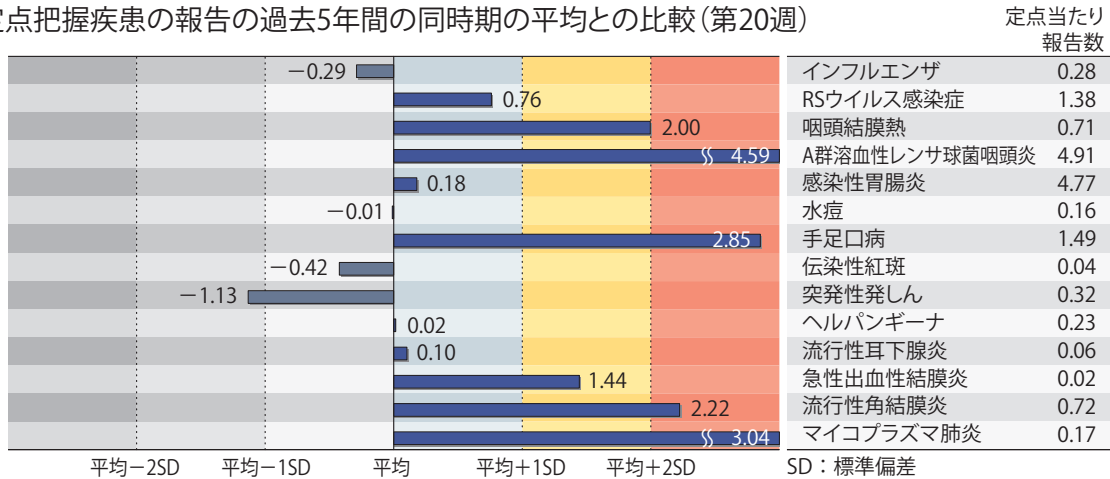
累積報告数: 22例〔麻しん(検査診断例17例)、修飾麻しん5例〕

(補) 2023年第20週から2024年第19週までに診断されたものの報告遅れとして、腸管出血性大腸菌感染症5例〔血清群・毒素型: O103 VT1(1例)、O157 VT1・VT2(1例)、その他・不明(3例)〕、E型肝炎1例(感染地域: 国内・国外不明__感染源: 不明)、A型肝炎1例(感染地域: 大阪府)、エキノкокクス症1例(多包条虫__感染地域: 北海道)、重症熱性血小板減少症候群2例〔感染地域: 香川県1例、熊本県1例. 年齢群: 60代(1例)、70代(1例)〕、つつが虫病2例(感染地域: 青森県1例、岩手県1例)、マラリア1例(熱帯熱__感染地域: タンザニア)、レジオネラ症9例(感染地域: 東京都2例、神奈川県1例、新潟県1例、大阪府1例、熊本県1例、ベトナム1例、国内・国外不明2例)、カルバペネム耐性腸内細菌目細菌感染症15例(菌種: *K. aerogenes* 9例、*E. cloacae* 2例、*E. coli* 2例、その他・不明2例)、急性脳炎2例〔病原体不明2例__年齢群: 1歳(1例)、2歳(1例. 死亡)〕、劇症型溶血性レンサ球菌感染症9例〔年齢群: 30代(1例)、40代(2例. うち1例死亡)、50代(1例)、60代(2例. うち1例死亡)、70代(3例. うち1例死亡)〕、梅毒140例(早期顕症I期52例、早期顕症II期46例、晩期顕症1例、無症候41例)、百日咳2例〔うちLAMP法等病原体遺伝子検出なし__年齢群: 8歳(1例)、10代(1例)〕などの報告があった。

◆定点把握の対象となる5類感染症

全国の指定された医療機関(定点)から報告され、疾患により小児科定点(約3,000力所)、インフルエンザ/COVID-19(小児科・内科)定点(約5,000力所)、眼科定点(約600力所)、基幹定点(約500力所)に分かれています。また、定点当たり報告数は、報告数/定点医療機関数です(増減の目安は小数点第3位以下を含む)。

定点把握疾患の報告の過去5年間の同時期の平均との比較(第20週)



当該週と過去5年間の平均(過去5年間の前週、当該週、後週の合計15週間分の平均)との差をグラフ上に表現した。

インフルエンザ/COVID-19定点報告疾患

インフルエンザの定点当たり報告数は第12週以降減少が続いている。都道府県別の上位3位は沖縄県(1.60)、茨城県(1.13)、鳥取県(1.03)である。基幹定点からのインフルエンザ入院サーベイランスにおける報告数は23例と前週と比較して減少した。都道府県別では13都道府県から報告があり、年齢別では1～9歳(4例)、10代(1例)、20代(1例)、40代(1例)、60代(1例)、70代(5例)、80歳以上(10例)であった。

新型コロナウイルス感染症の定点当たり報告数は2週連続で増加した。都道府県別の上位3位は沖縄県(13.43)、北海道(5.30)、鹿児島県(4.73)である。基幹定点からの新型コロナウイルス感染症入院サーベイランスにおける報告数は1,323例と前週と比較して増加した。都道府県別では47都道府県から報告があり、年齢別では0歳(28例)、1～9歳(32例)、10代(12例)、20代(13例)、30代(19例)、40代(33例)、50代(76例)、60代(140例)、70代(319例)、80歳以上(651例)であった。

小児科定点報告疾患(主なもの)

RSウイルス感染症の定点当たり報告数は増加した。都道府県別の上位3位は山口県(4.00)、和歌山県(3.50)、福井県(3.08)である。

咽頭結膜熱の定点当たり報告数は2週連続で増加し、過去5年間の同時期(前週、当該週、後週)の平均と比較してやや多い。都道府県別の上位3位は岩手県(2.15)、鹿児島県(1.84)、富山県(1.72)である。

A群溶血性レンサ球菌咽頭炎の定点当たり報告数は2週連続で増加し、過去5年間の同時期の平均と比較してかなり多い。都道府県別の上位3位は山形県(11.50)、鳥取県(10.68)、北海道(8.25)である。

感染性胃腸炎の定点当たり報告数は2週連続で増加した。都道府県別の上位3位は大分県(10.64)、富山県(8.83)、石川県(8.59)である。

手足口病の定点当たり報告数は第13週以降増加が続いており、過去5年間の同時期の平均と比較してかなり多い。都道府県別の上位3位は大分県(7.81)、福井県(7.64)、愛媛県(7.38)である。

伝染性紅斑の定点当たり報告数は2週連続で増加した。都道府県別の上位3位は東京都(0.27)、埼玉県(0.11)、岩手県(0.08)である。

ヘルパンギーナの定点当たり報告数は2週連続で増加した。都道府県別の上位3位は愛媛県(2.00)、大分県(1.22)、沖縄県(1.17)である。

流行性耳下腺炎の定点当たり報告数は2週連続で増加した。都道府県別の上位2位は山形県(0.14)、大分県(0.14)、和歌山県(0.13)である。

基幹定点報告疾患

マイコプラズマ肺炎の定点当たり報告数は減少したが、過去5年間の同時期の平均と比較してかなり多い。都道府県別の上位3位は青森県(1.17)、福井県(1.00)、沖縄県(1.00)、香川県(0.80)である。

感染性胃腸炎(ロタウイルスに限る)の定点当たり報告は増加した。6都道府県から8例報告があり、年齢別では0歳(1例)、1～4歳(3例)、5～9歳(1例)、10代(2例)、20代(1例)であった。

インフルエンザおよび新型コロナウイルス感染症の性別・年齢階級別報告数、前週との比較

2024年第20週

	インフルエンザ			新型コロナウイルス感染症		
	報告数	報告数	報告数	報告数	報告数	報告数
	総数	男性	女性	総数	男性	女性
総数	1396	711	685	16230	7881	8349
0~5カ月	3	3	-	137	67	70
6~11カ月	13	4	9	255	141	114
1歳	55	27	28	381	184	197
2歳	51	24	27	205	106	99
3歳	60	33	27	165	78	87
4歳	78	36	42	152	78	74
5歳	78	37	41	152	88	64
6歳	55	28	27	106	59	47
7歳	67	37	30	128	51	77
8歳	56	29	27	111	59	52
9歳	51	24	27	147	81	66
10~14歳	232	126	106	1195	654	541
15~19歳	154	90	64	1148	585	563
20~29歳	79	51	28	1666	803	863
30~39歳	94	37	57	1506	752	754
40~49歳	73	37	36	1800	819	981
50~59歳	78	40	38	2065	904	1161
60~69歳	51	22	29	1542	742	800
70~79歳	34	12	22	1663	860	803
80歳~	34	14	20	1706	770	936

2024年第19週(再掲)

	インフルエンザ			新型コロナウイルス感染症		
	報告数	報告数	報告数	報告数	報告数	報告数
	総数	男性	女性	総数	男性	女性
総数	1692	901	791	13652	6485	7167
0~5カ月	9	3	6	123	65	58
6~11カ月	14	7	7	246	138	108
1歳	66	41	25	328	165	163
2歳	67	36	31	146	83	63
3歳	53	31	22	128	62	66
4歳	51	31	20	109	53	56
5歳	67	36	31	93	48	45
6歳	43	25	18	78	39	39
7歳	60	30	30	93	46	47
8歳	78	47	31	67	35	32
9歳	58	37	21	96	42	54
10~14歳	283	149	134	911	460	451
15~19歳	202	124	78	953	471	482
20~29歳	119	61	58	1602	794	808
30~39歳	137	63	74	1452	732	720
40~49歳	103	48	55	1505	679	826
50~59歳	90	51	39	1726	725	1001
60~69歳	81	36	45	1288	586	702
70~79歳	58	21	37	1330	676	654
80歳~	53	24	29	1378	586	792

※ 全国のインフルエンザ／COVID-19定点医療機関(約5,000カ所：小児科定点約3,000カ所、内科定点約2,000カ所)から届出された、当該週と前週のデータ。前週の届出数は、前週のIDWRで還元したデータ(参照：<https://www.niid.go.jp/niid/ja/idwr.html>)の再掲。

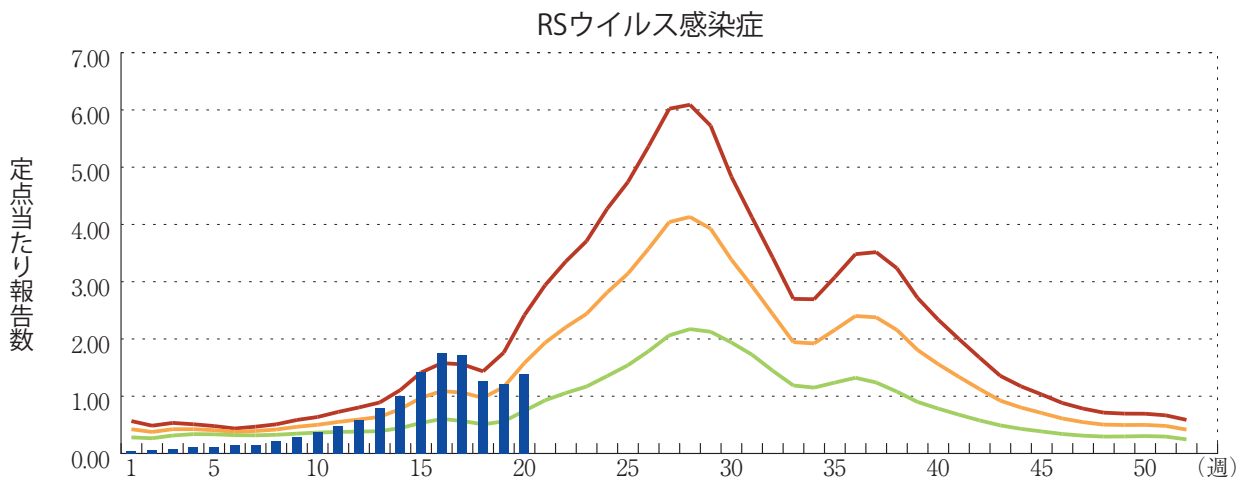
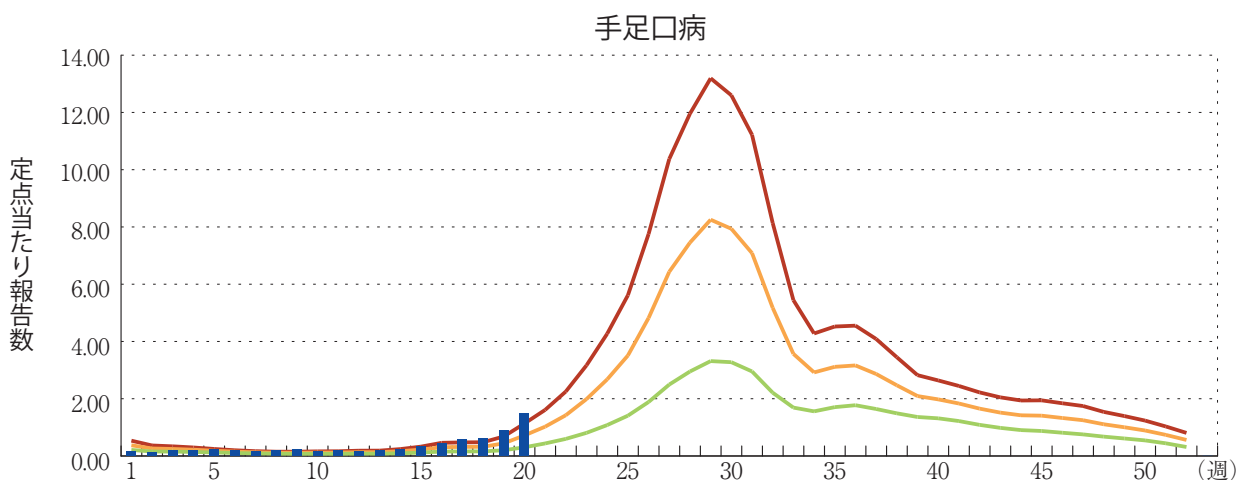
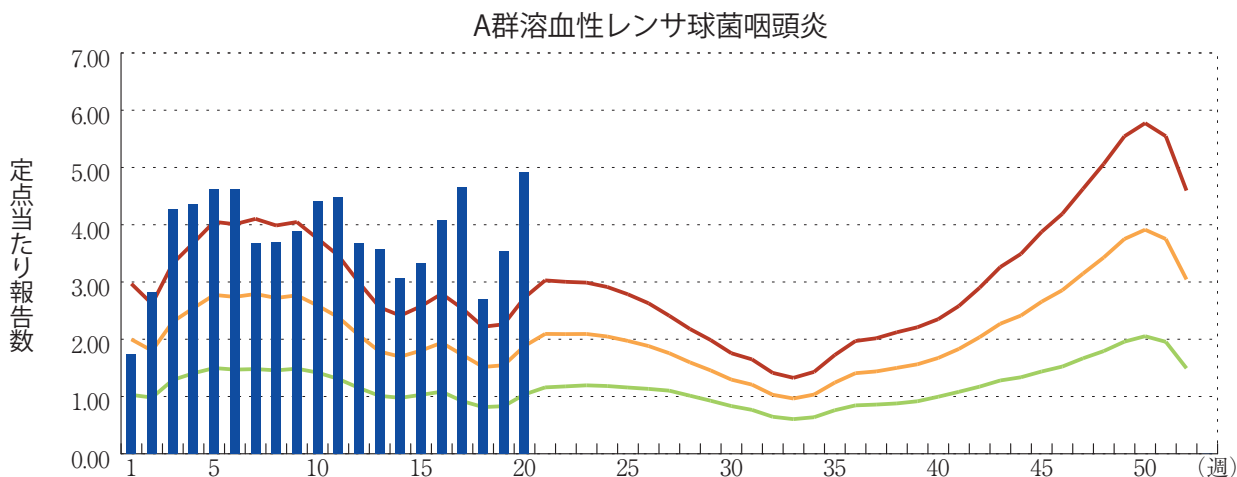
年末・年始(第52週～第1週頃)、ゴールデンウィーク(第18週頃)、お盆(第33週頃)、シルバーウィーク(第39週頃)等の週では、報告数が減少する傾向があり解釈には注意が必要である。なお、祝日、休日の並び等によって該当する週は年によって異なる。

図. 主要定点把握疾患の過去5年間との週別比較(2024年第20週)

青のバーで示す本年の定点当たり報告数が赤のラインを超えているときには、過去5年間の週の平均と比較してかなり多いことを示す。



*過去5年間：前週、当該週、後週の報告数の5年間分、合計15週間分





感染症関連情報

◆病原体情報

病原微生物検出情報(IASR)：<https://www.niid.go.jp/niid/ja/iasr.html>

<速報記事>

(5/15更新)

- セフィデロコル耐性NDM-5メタロ-β-ラクタマーゼ産生大腸菌の国内分離例
<https://www.niid.go.jp/niid/ja/drb-m/drb-iasrs/12676-532p01.html>

◆海外感染症情報

厚生労働省検疫所(FORTH)：<https://www.forth.go.jp/>

◆その他

- 新型コロナウイルス感染症関連情報について

<https://www.niid.go.jp/niid/ja/diseases/ka/corona-virus/2019-ncov/9324-2019-ncov.html>

- ・「国内におけるSARS-CoV-2のゲノム解析」、「国立感染症研究所および地方衛生研究所等における全ゲノム解析により確認されたVOCs, VOIs, VUMs」に関しては、以下のリンクをご参照いただきたい：

「SARS-CoV-2変異株について」

<https://www.niid.go.jp/niid/ja/2019-ncov/2551-cepr/10745-cepr-topics.html>

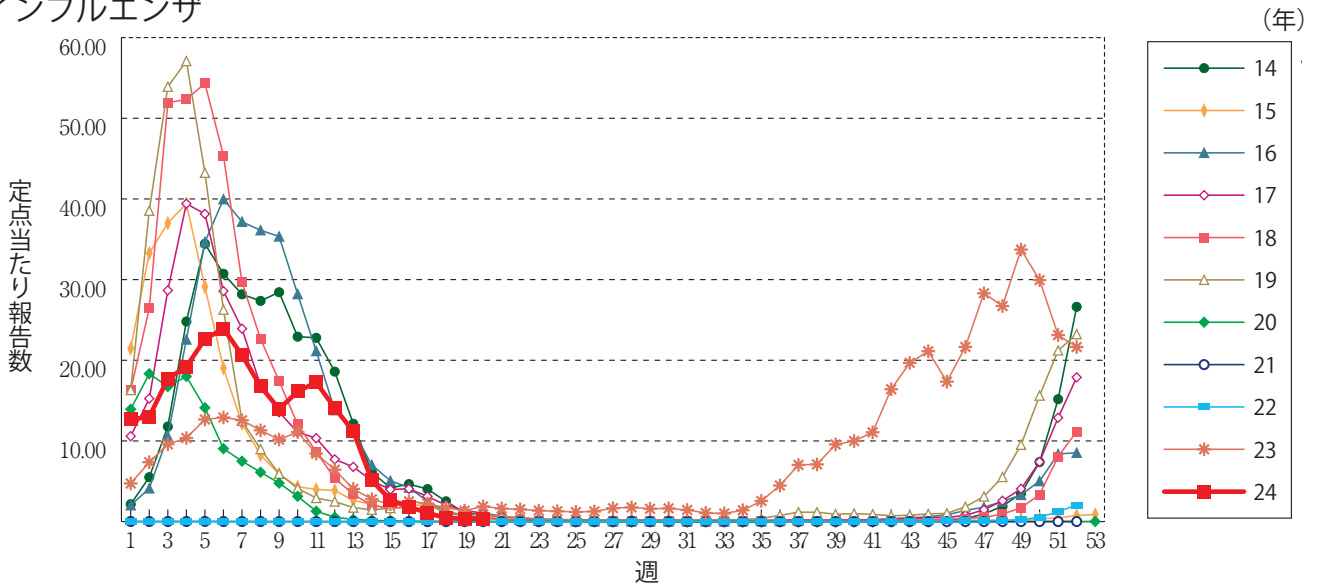
なお、本リンクは「国立感染症研究所のゲノム解析の実施状況及びPANGO系統別検出状況」の情報も含んでいる



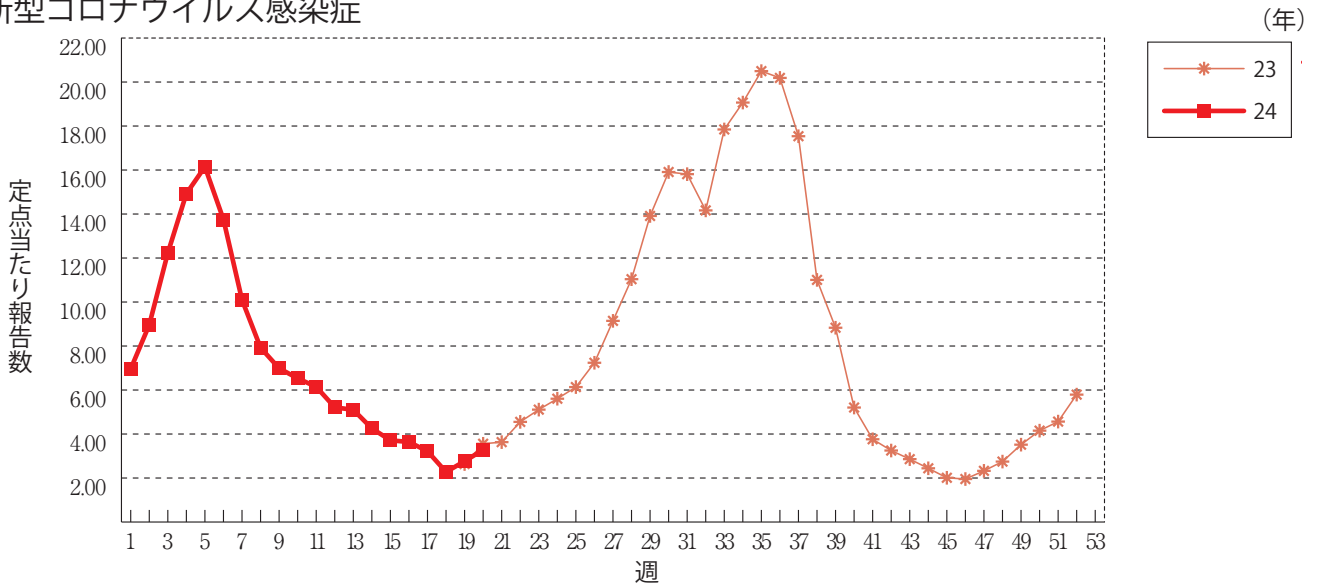
グラフ総覧(第20週)

※年末・年始(第52週～第1週頃)、ゴールデンウィーク(第18週頃)、お盆(第33週頃)、シルバーウィーク(第39週頃)等の週では、定点当たり報告数が減少する傾向があり解釈には注意が必要である。なお、祝日、休日の並び等によって該当する週は年によって異なる。

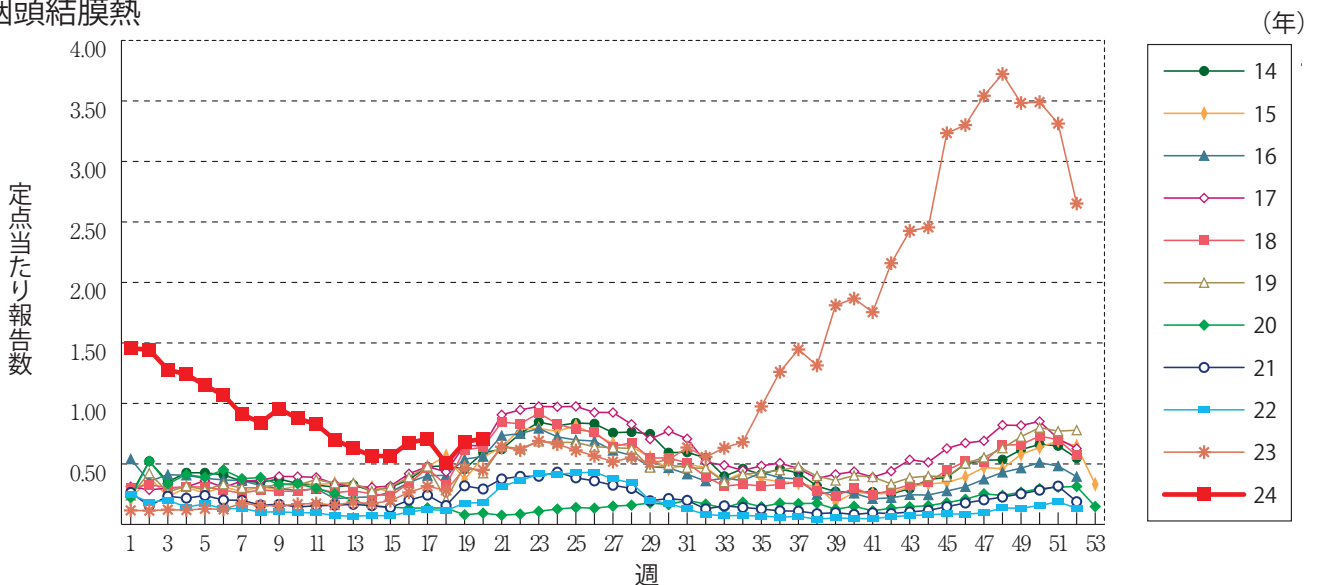
インフルエンザ



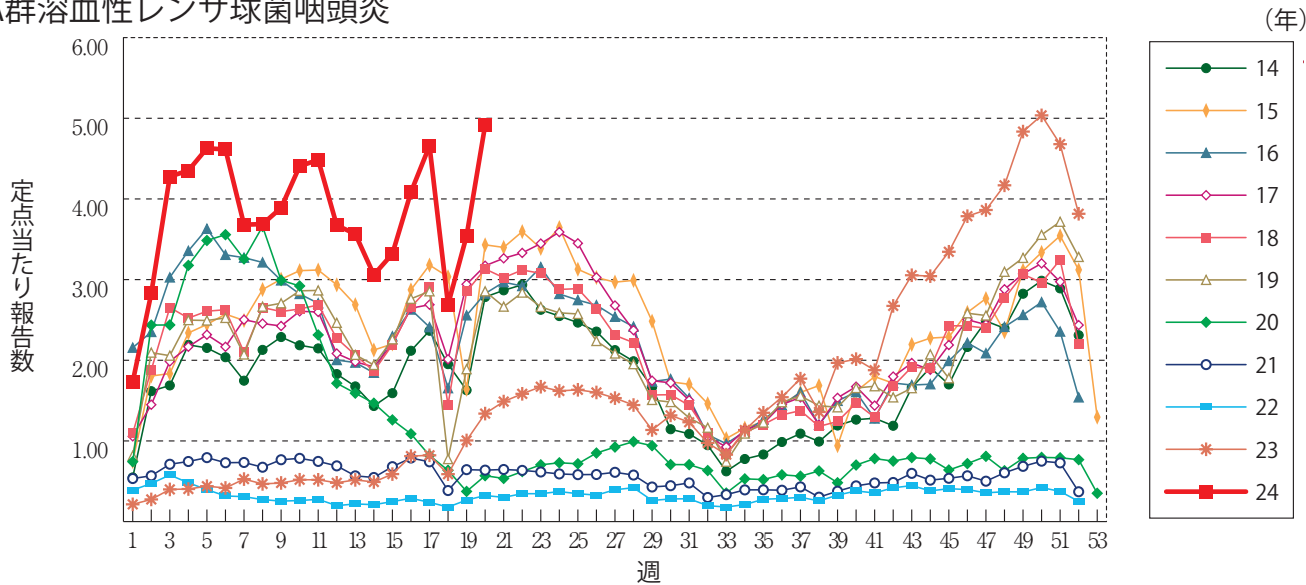
新型コロナウイルス感染症



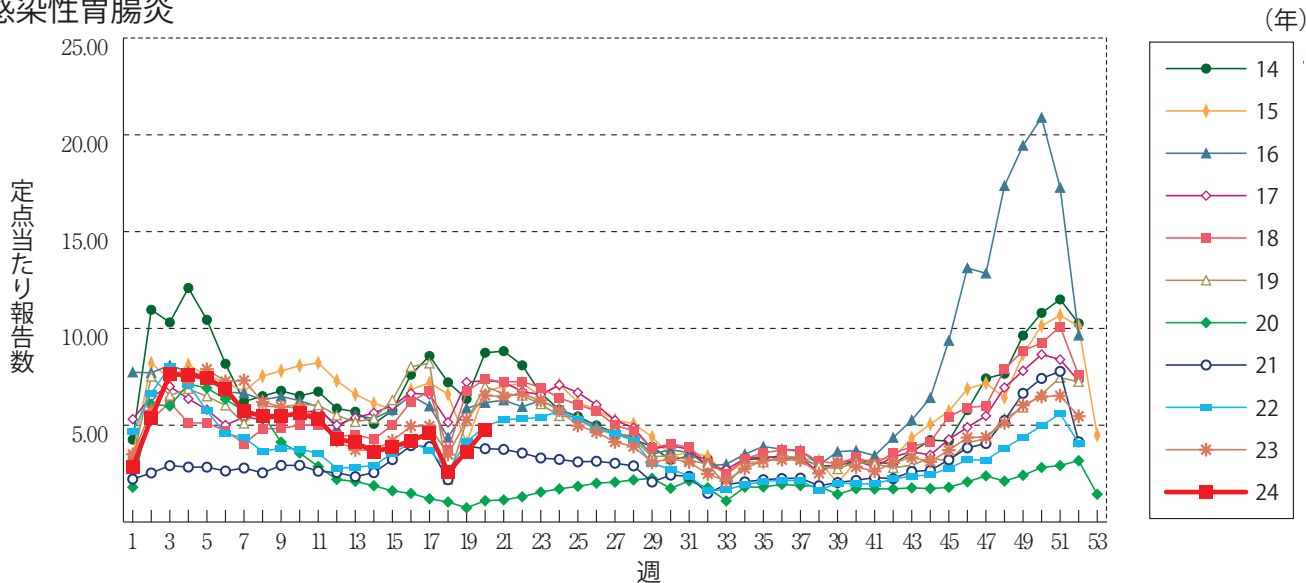
咽頭結膜熱



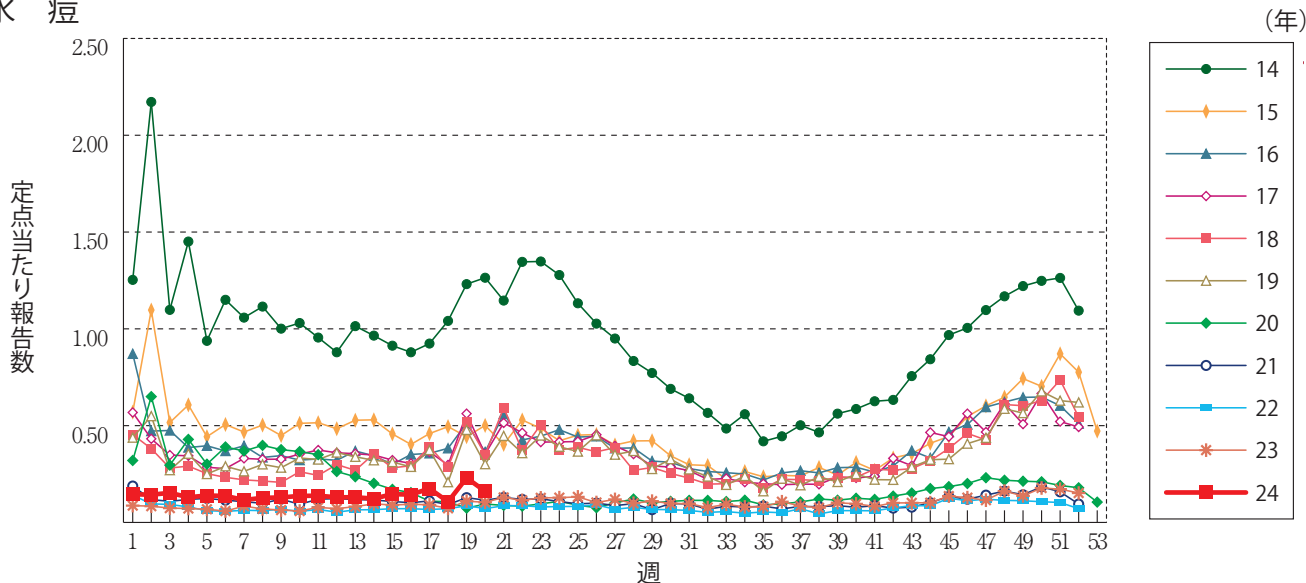
A群溶血性レンサ球菌咽頭炎



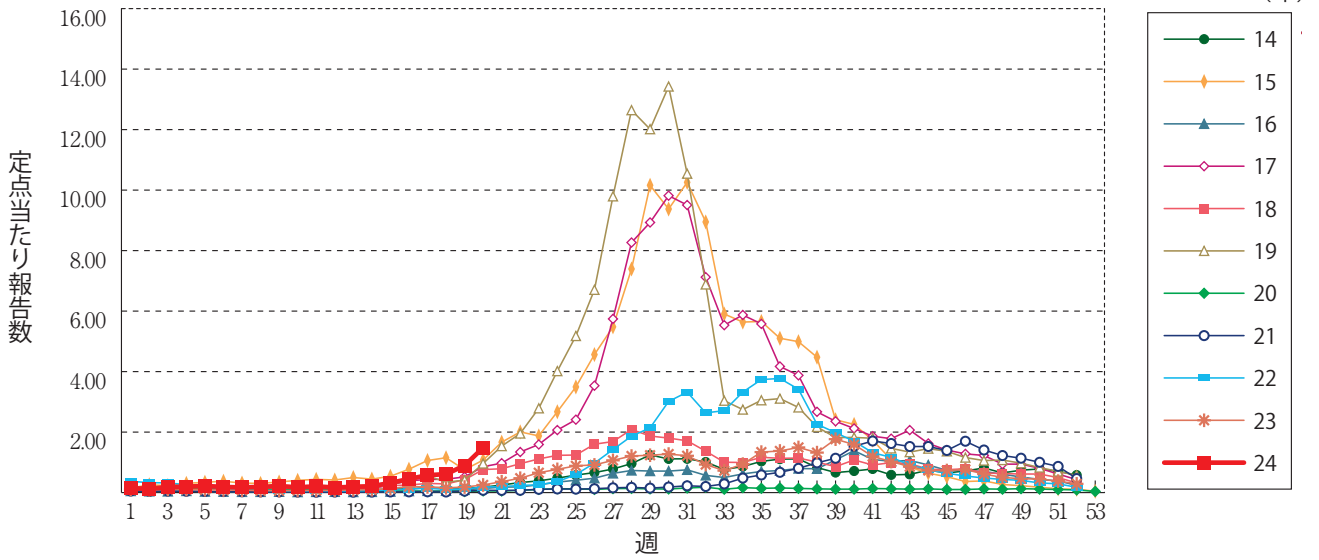
感染性胃腸炎



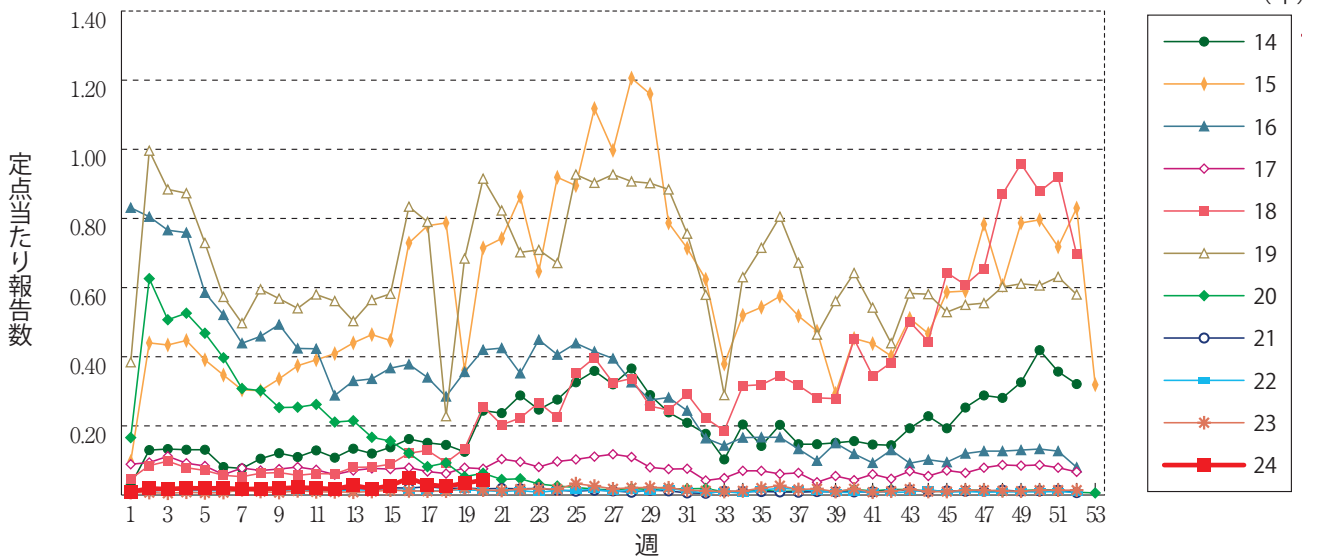
水痘



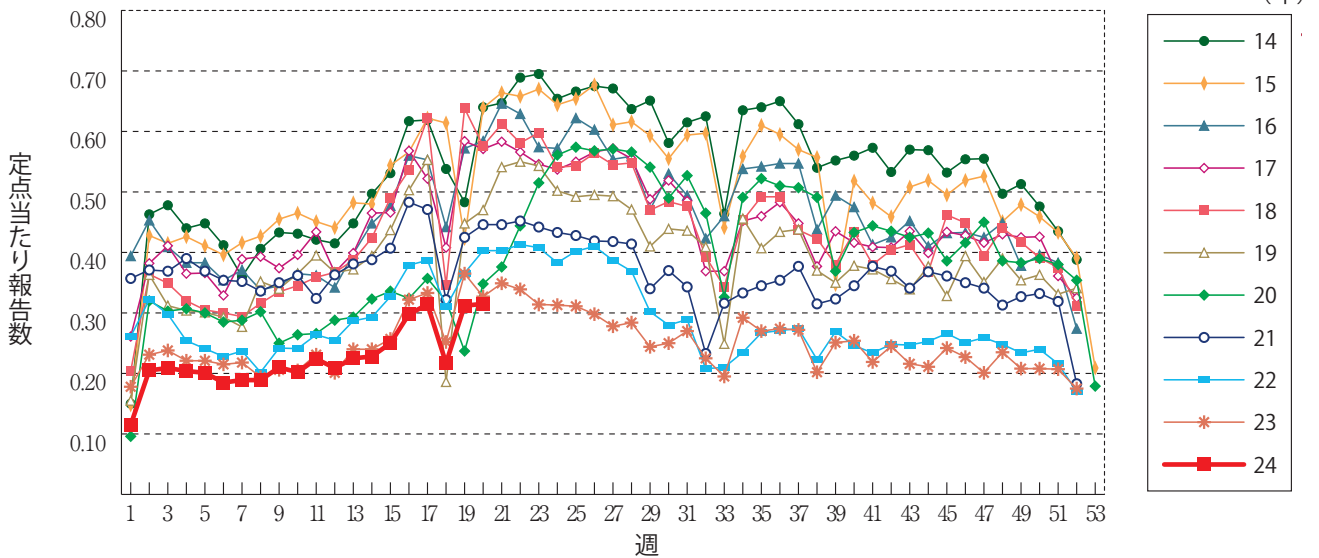
手足口病



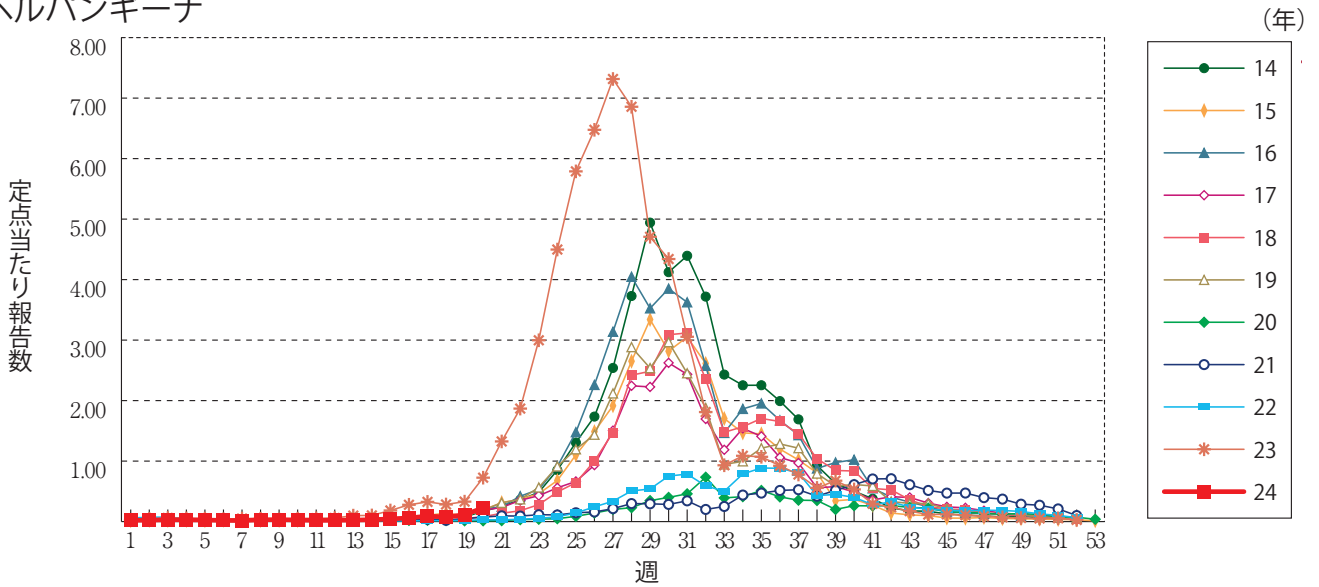
伝染性紅斑



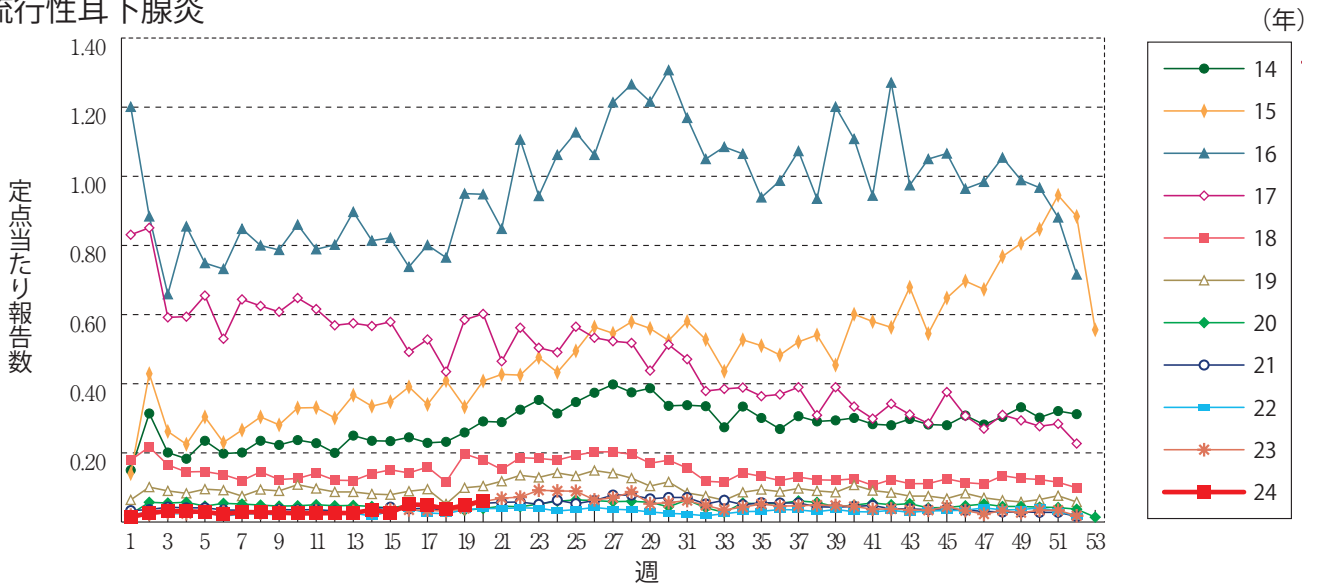
突発性発しん



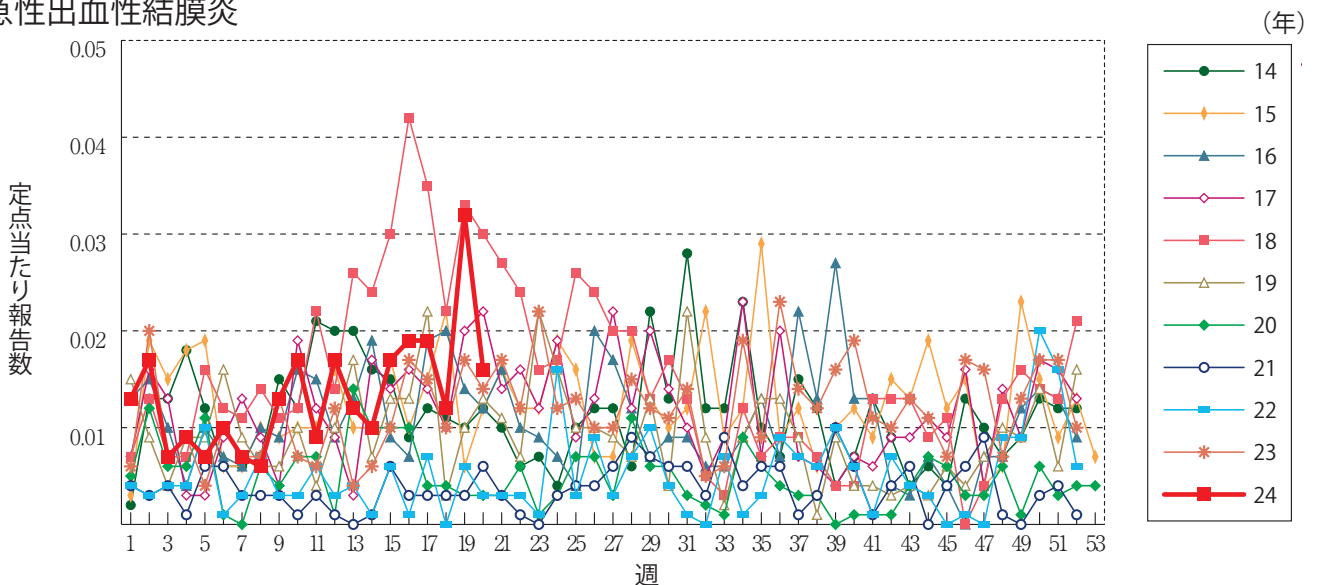
ヘルパンギーナ



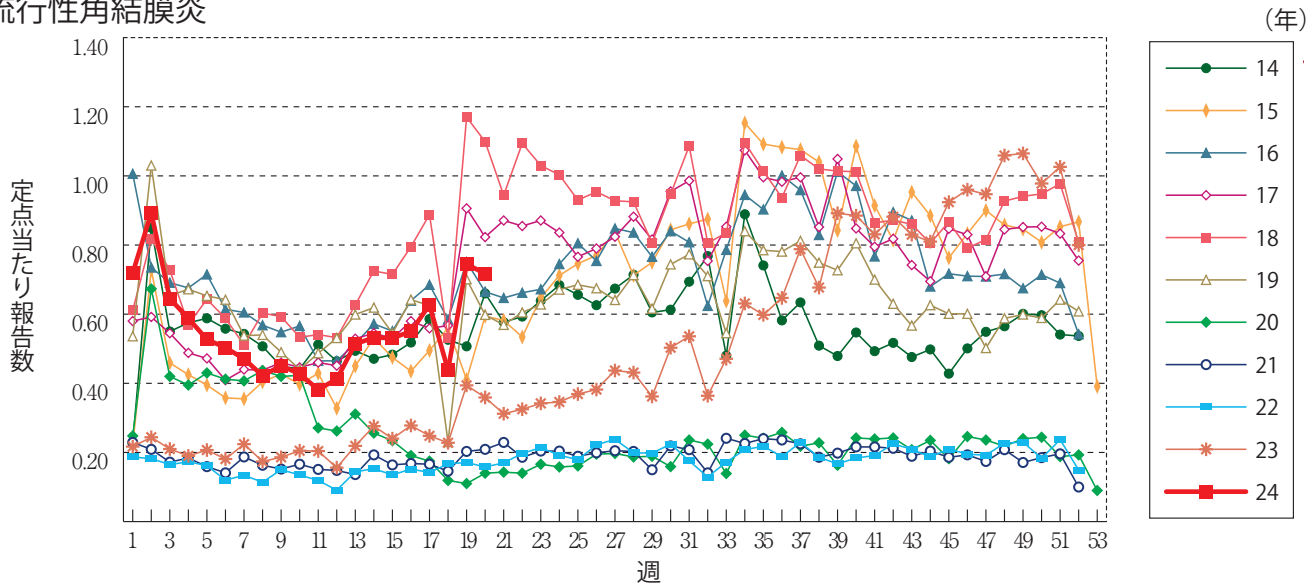
流行性耳下腺炎



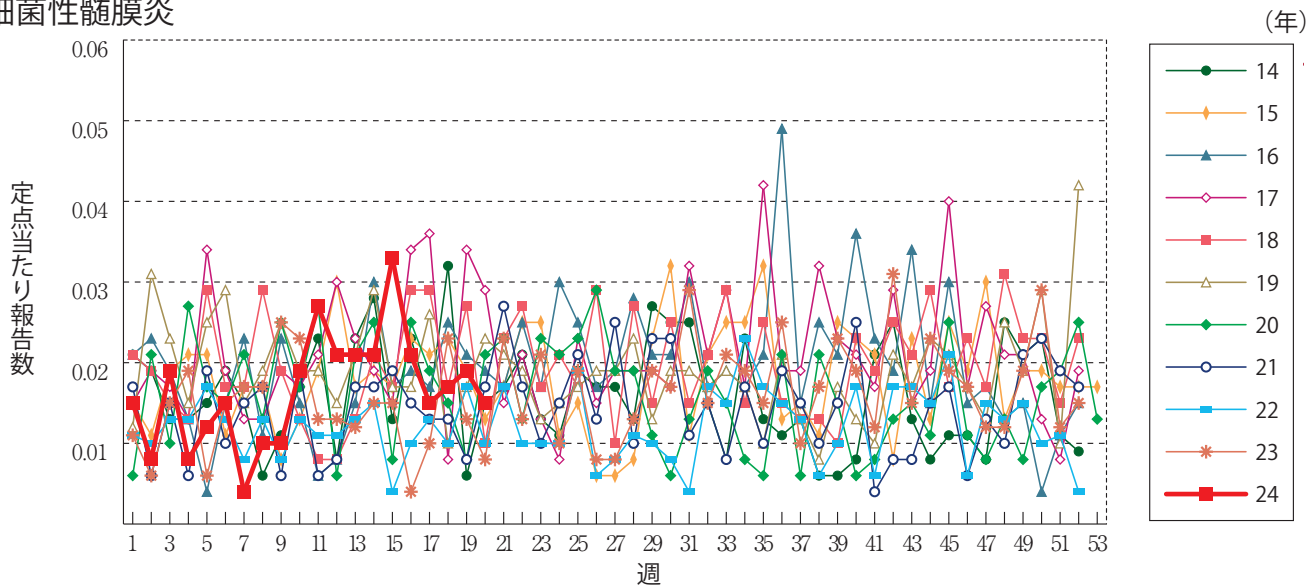
急性出血性結膜炎



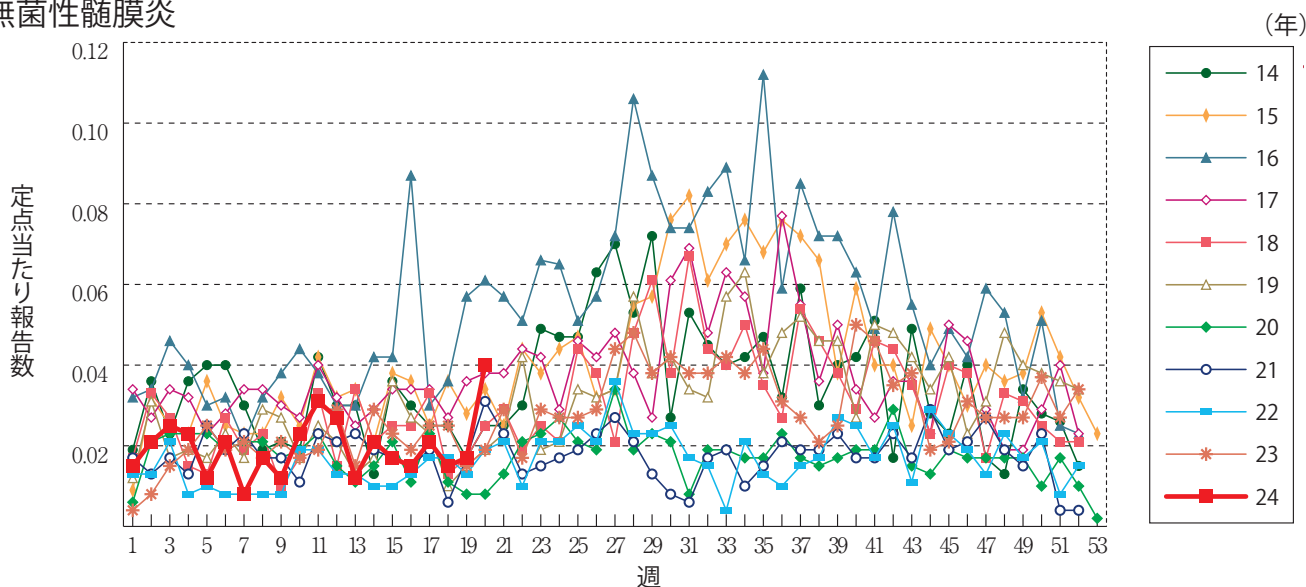
流行性角結膜炎



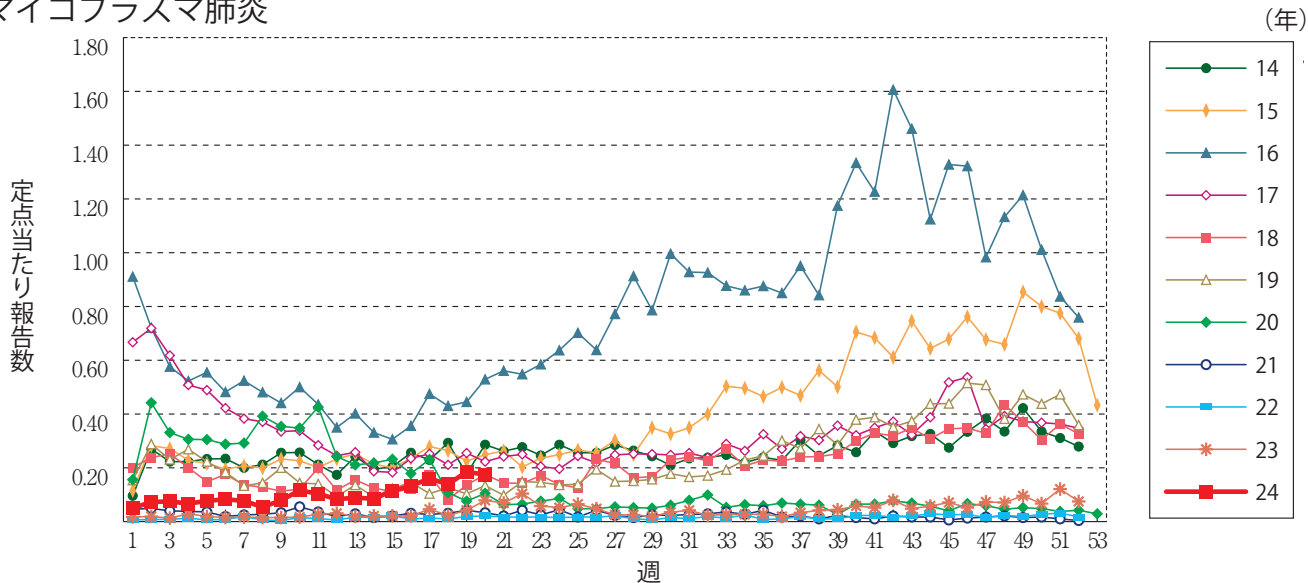
細菌性髄膜炎



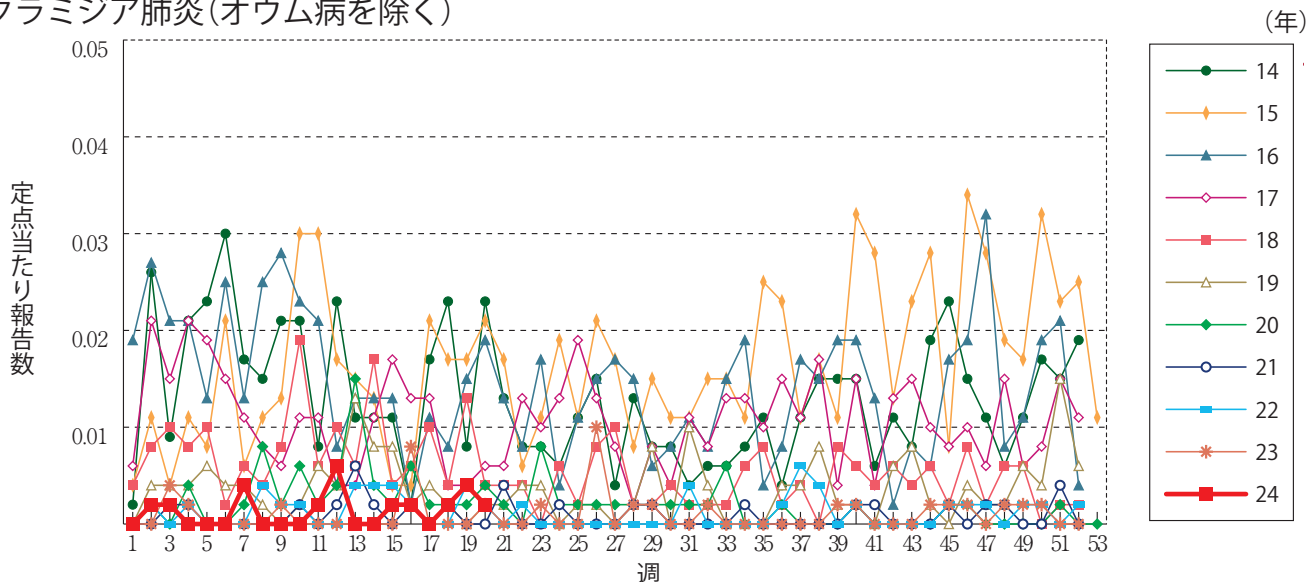
無菌性髄膜炎



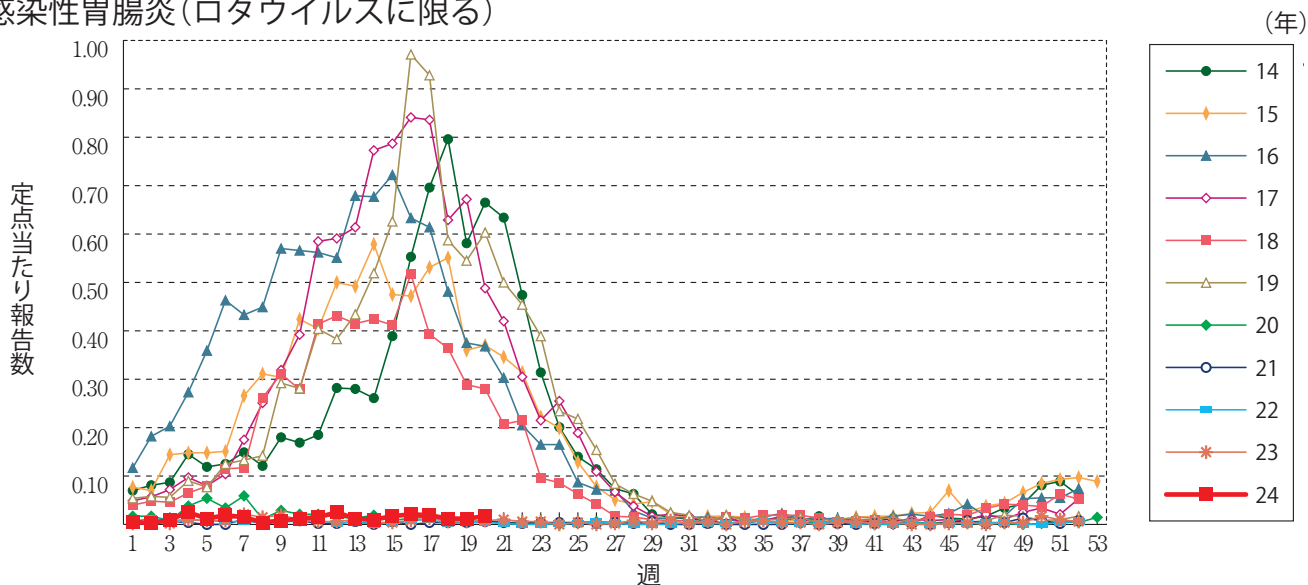
マイコプラズマ肺炎



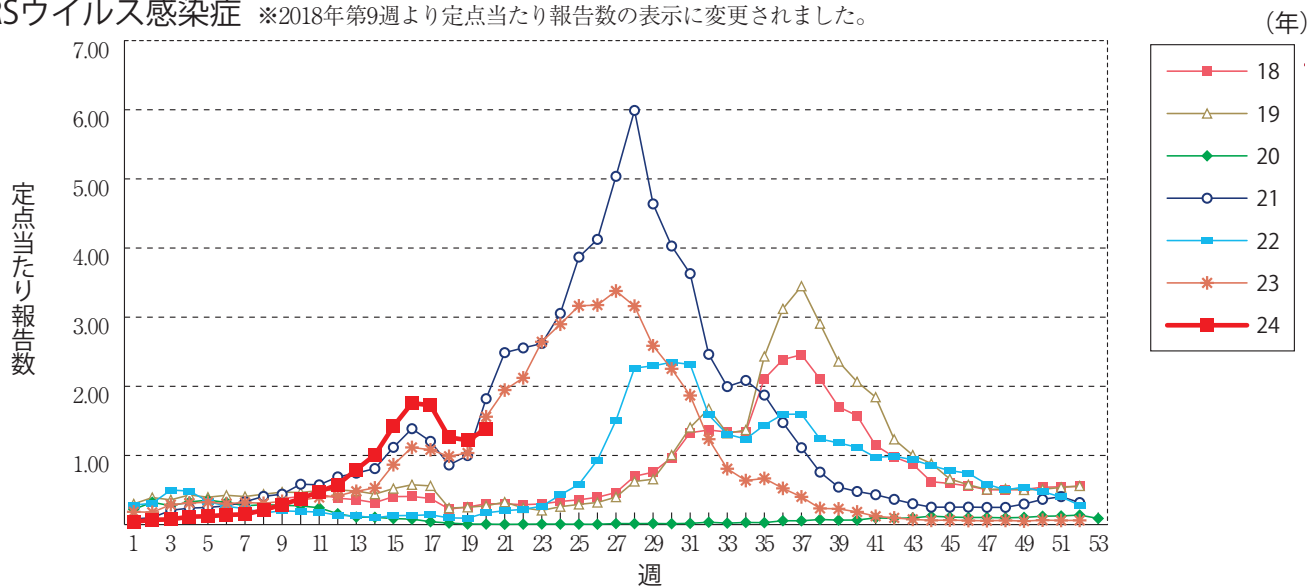
クラミジア肺炎(オウム病を除く)



感染性胃腸炎(ロタウイルスに限る)



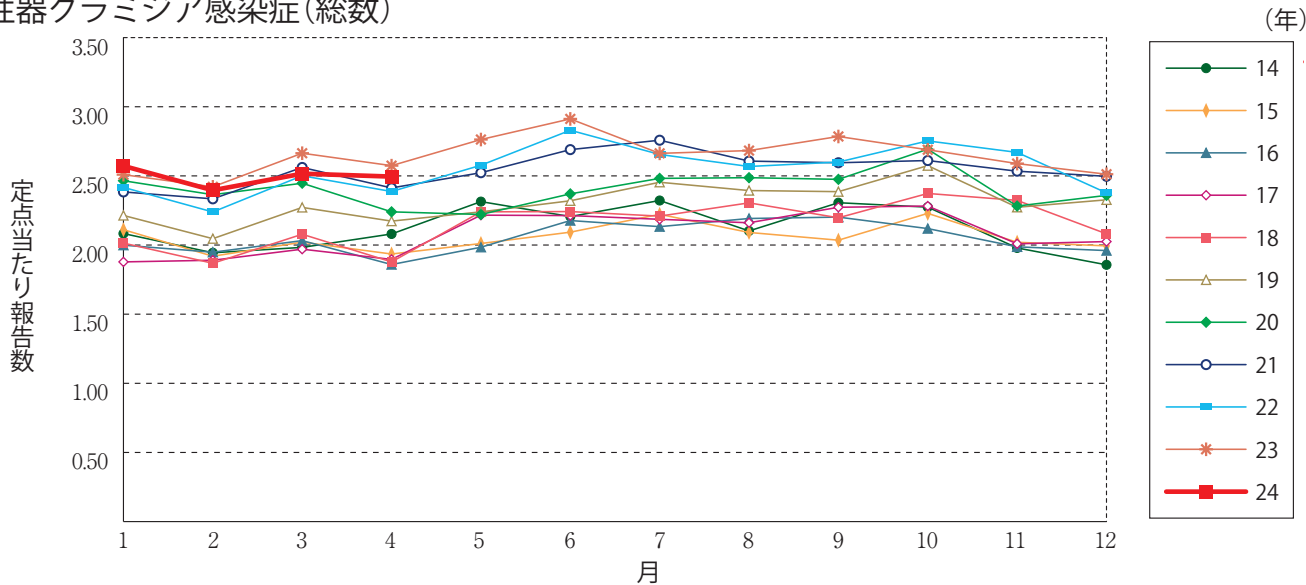
RSウイルス感染症 ※2018年第9週より定点当たり報告数の表示に変更されました。



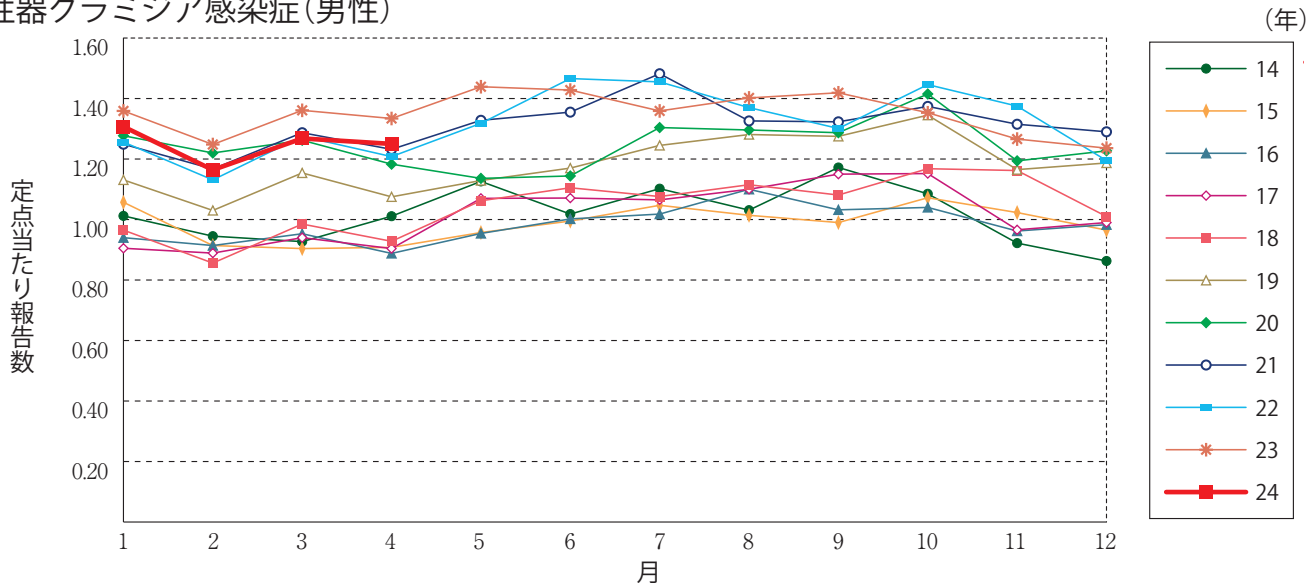


グラフ総覧(4月)

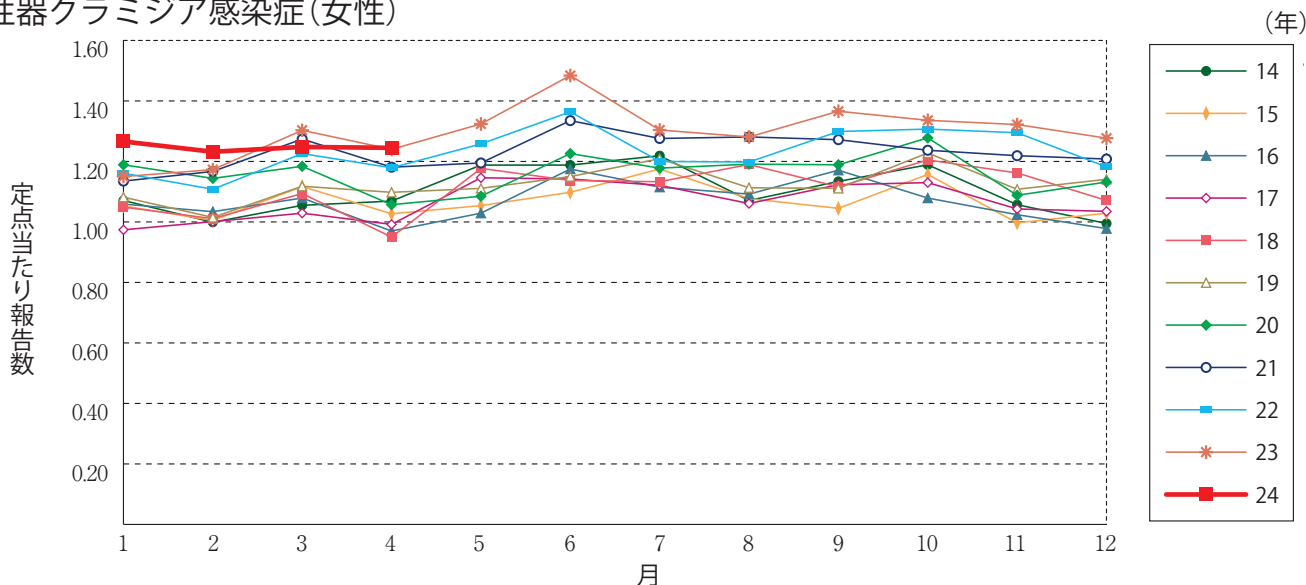
性器クラミジア感染症(総数)



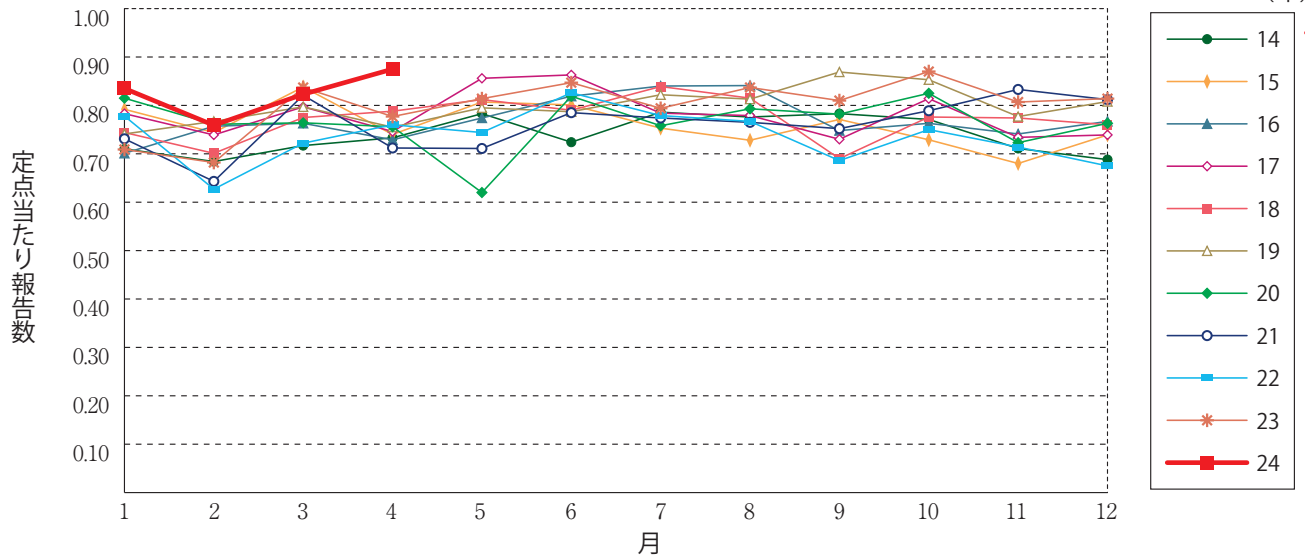
性器クラミジア感染症(男性)



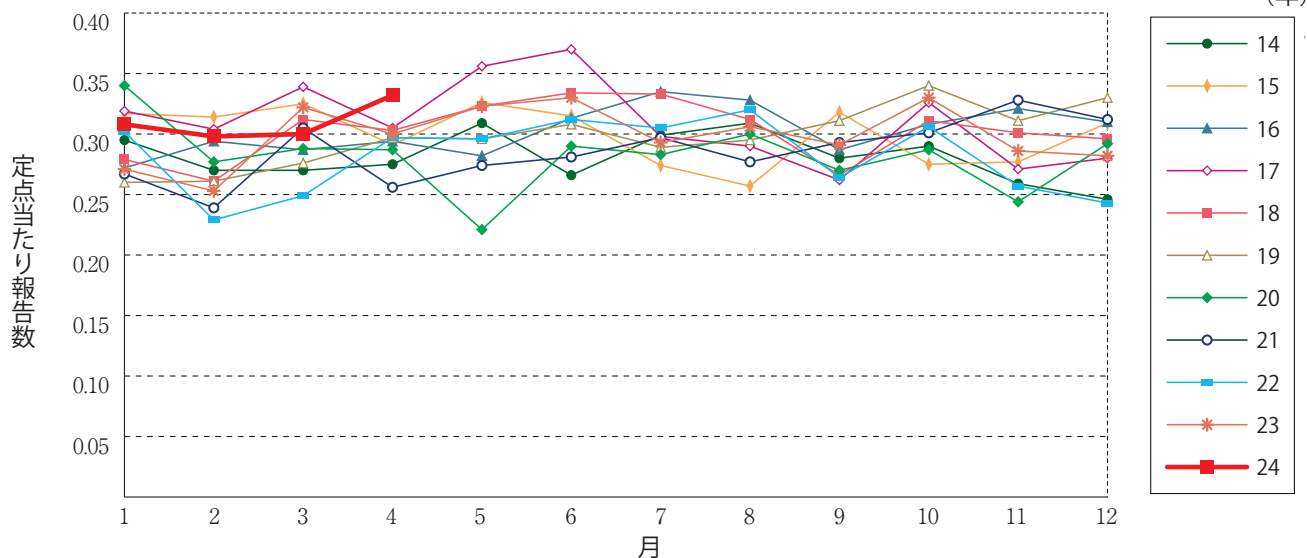
性器クラミジア感染症(女性)



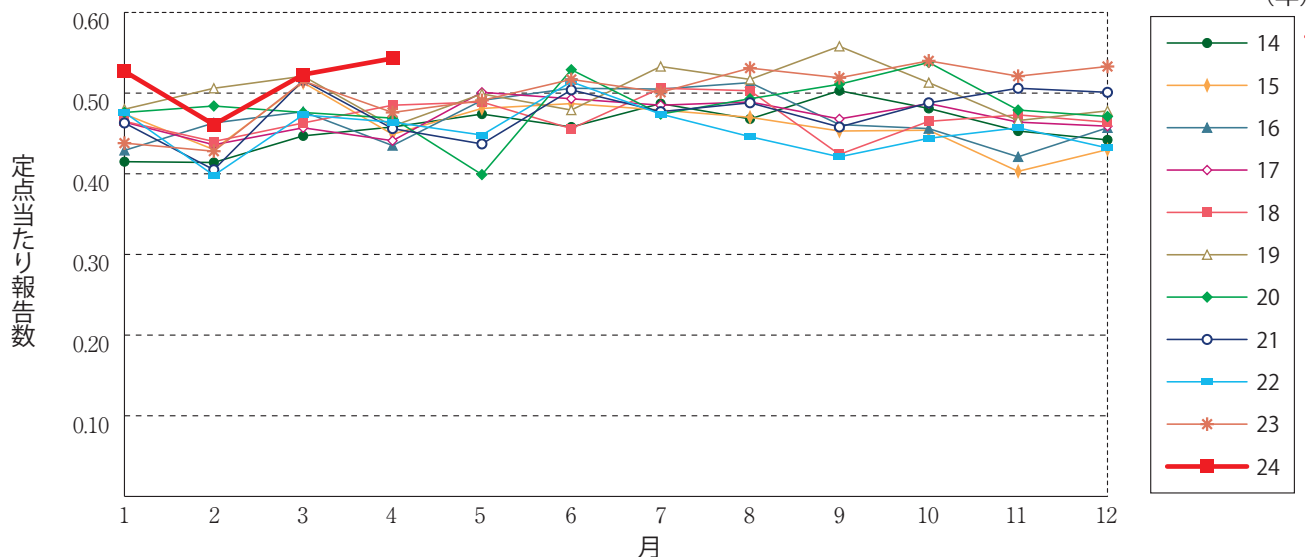
性器ヘルペスウイルス感染症(総数)



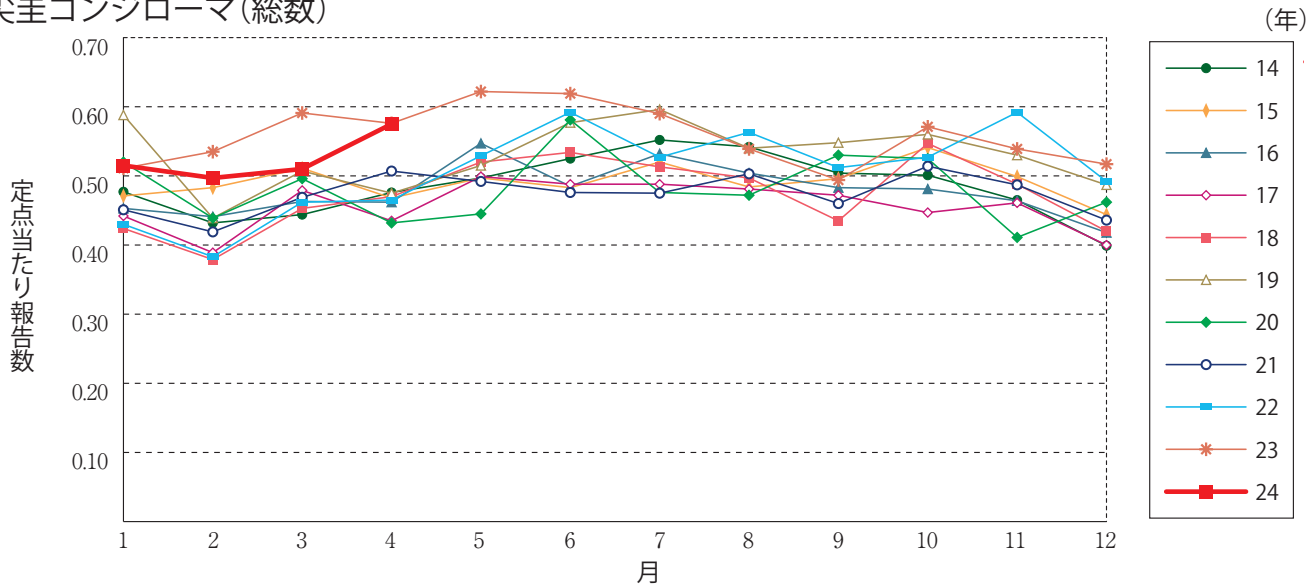
性器ヘルペスウイルス感染症(男性)



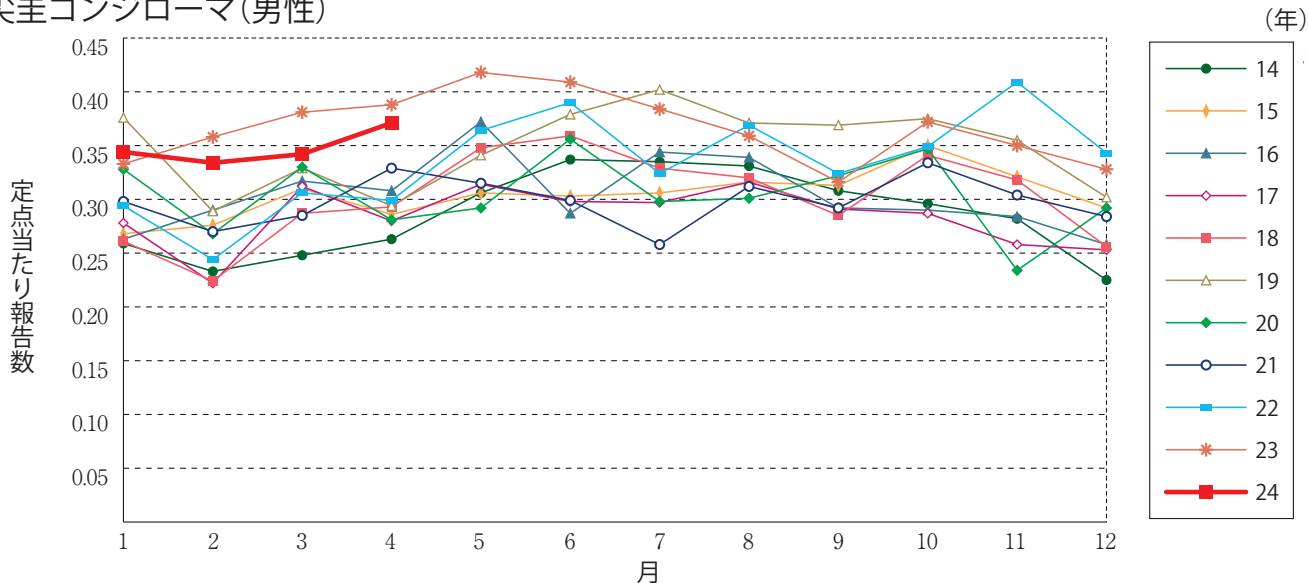
性器ヘルペスウイルス感染症(女性)



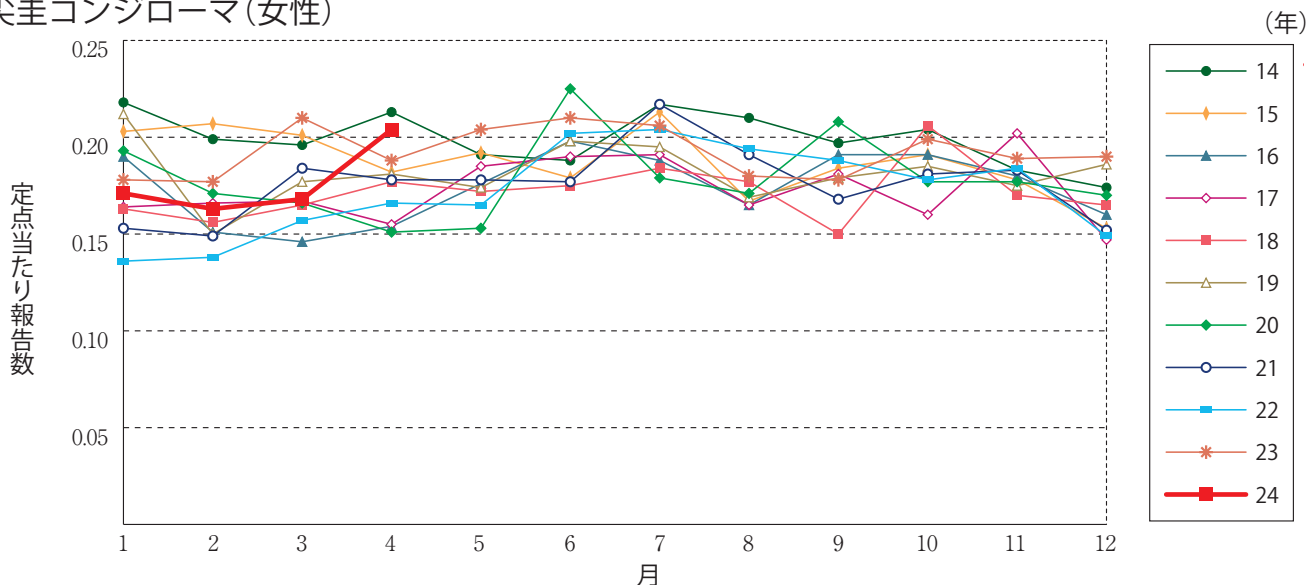
尖圭コンジローマ(総数)



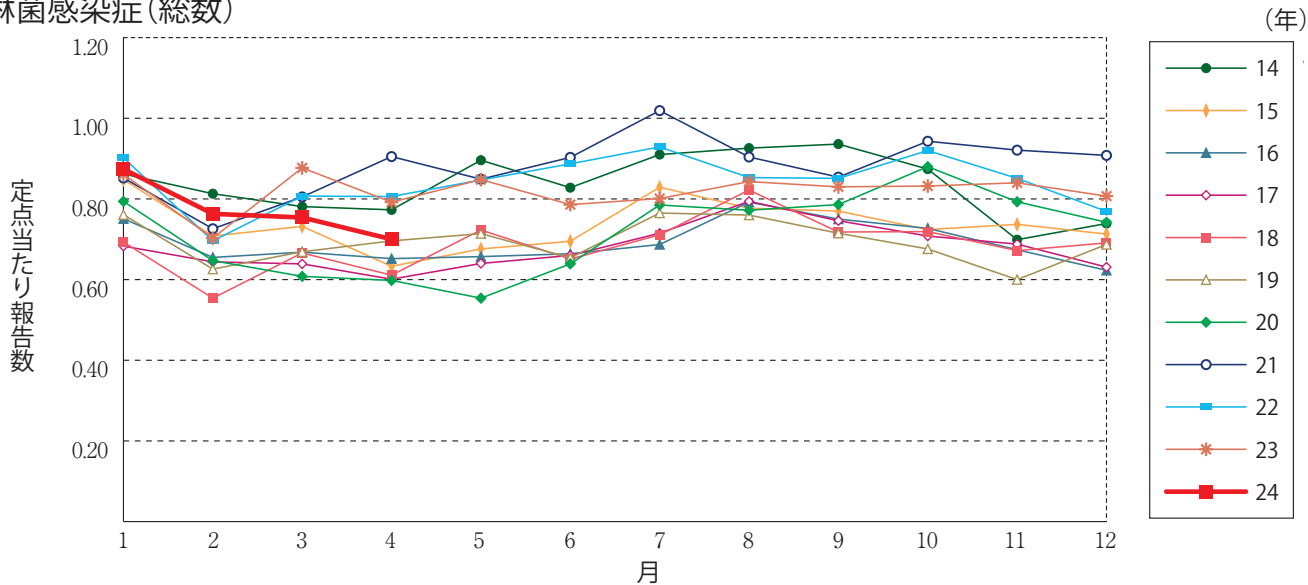
尖圭コンジローマ(男性)



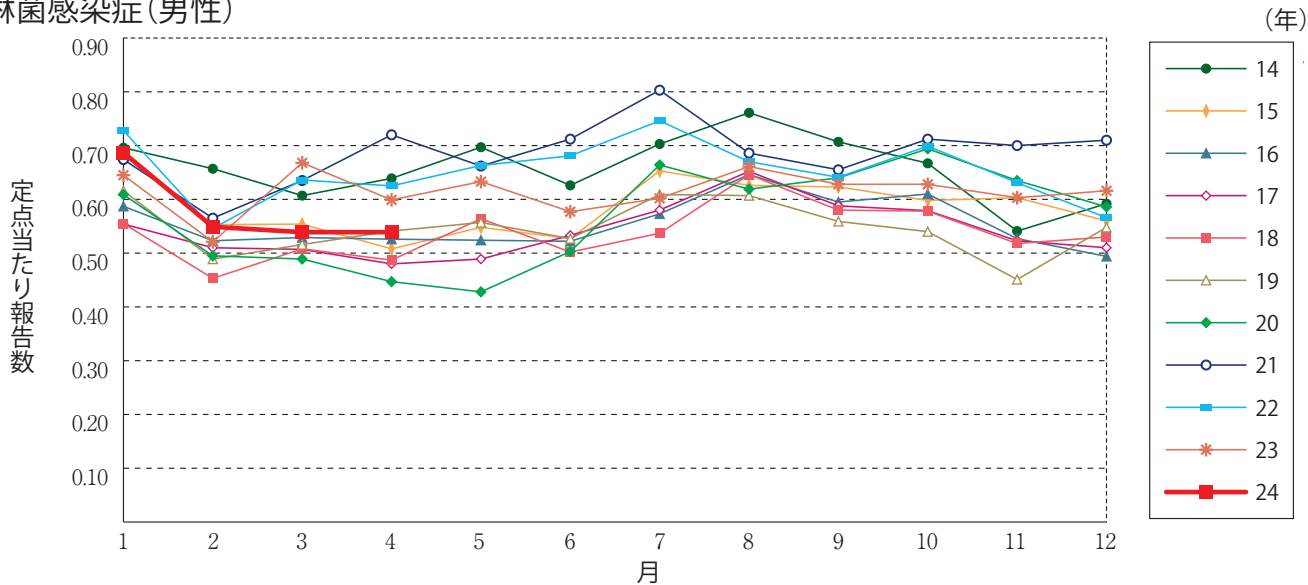
尖圭コンジローマ(女性)



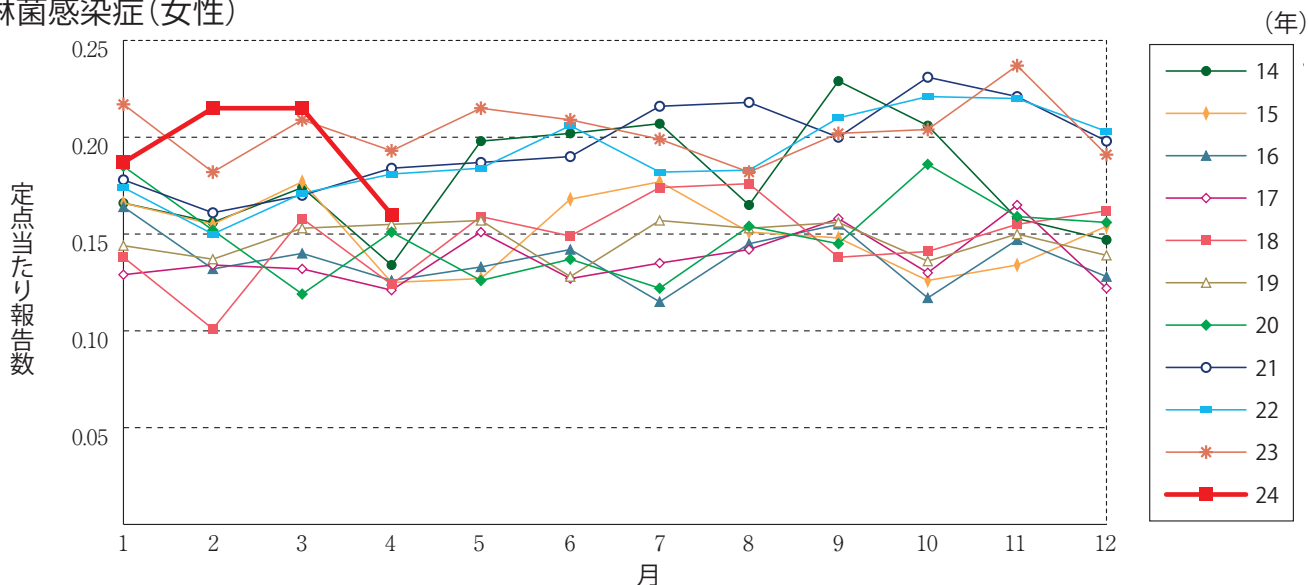
淋菌感染症(総数)



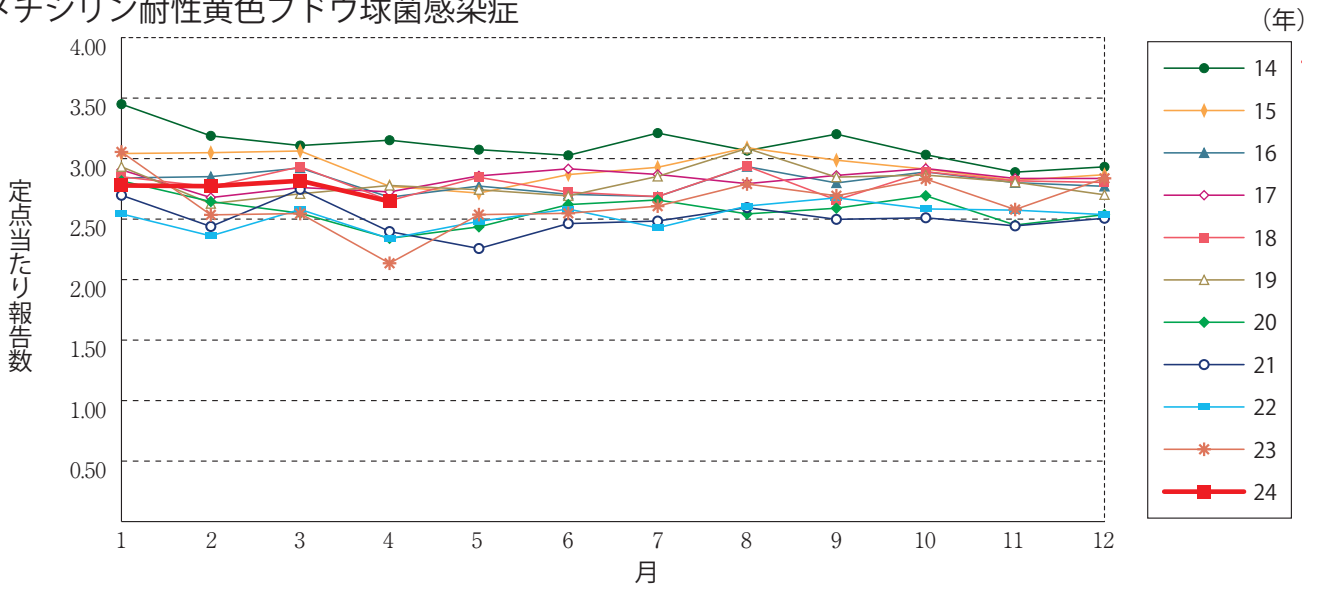
淋菌感染症(男性)



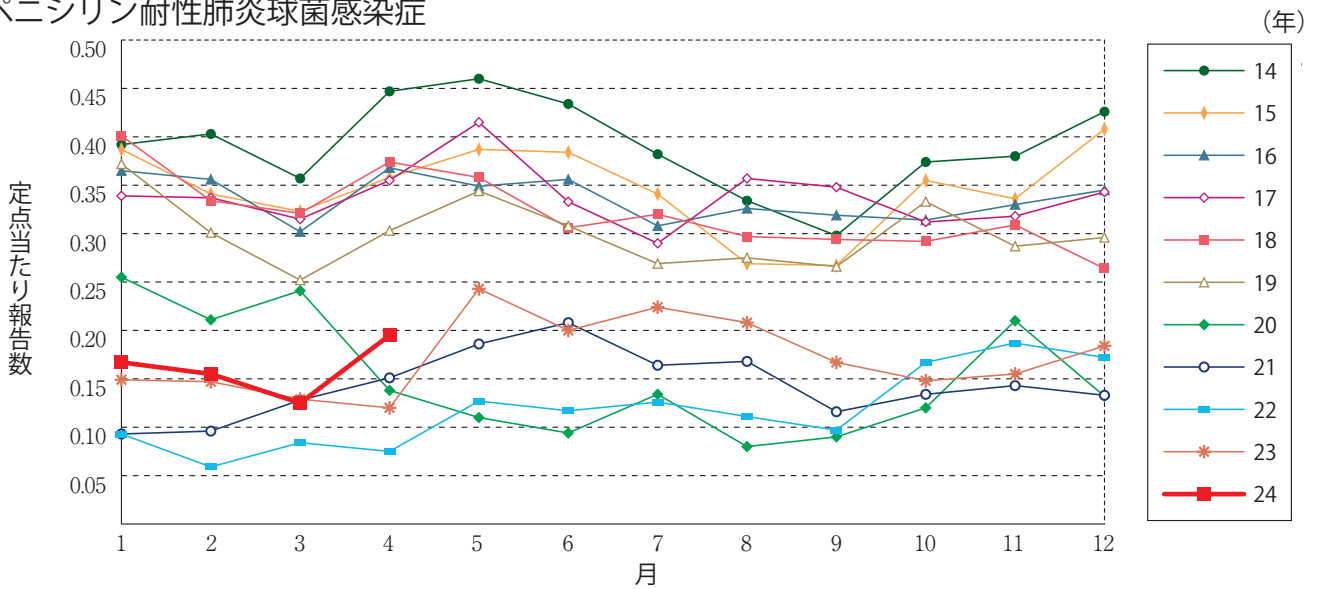
淋菌感染症(女性)



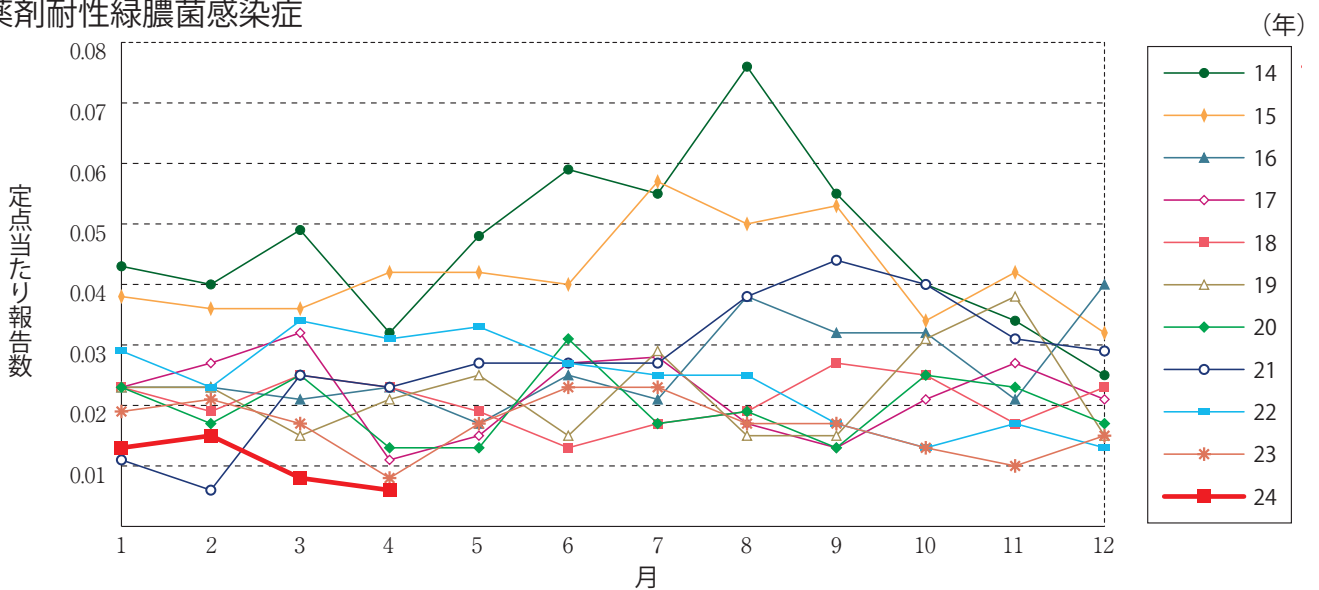
メチシリン耐性黄色ブドウ球菌感染症



ペニシリン耐性肺炎球菌感染症



薬剤耐性緑膿菌感染症





4月のデータ

注)5月13日集計分 薬剤耐性アシネトバクター感染症は2014年9月19日より全数把握対象疾患に変更となりました。

報告数・定点当り報告数, 疾病・都道府県・性別(総数)

2024年4月

	性器クラミジア感染症		性器ヘルペスウイルス感染症		尖圭コンジローマ		淋菌感染症		メチシリン耐性黄色ブドウ球菌感染症		ペニシリン耐性肺炎球菌感染症		薬剤耐性緑膿菌感染症	
	報告数	定点当り	報告数	定点当り	報告数	定点当り	報告数	定点当り	報告数	定点当り	報告数	定点当り	報告数	定点当り
総数	2443	2.50	857	0.88	563	0.58	685	0.70	1265	2.65	93	0.19	3	0.01
北海道	184	4.38	40	0.95	24	0.57	41	0.98	29	1.26	-	-	-	-
青森県	29	2.23	8	0.62	3	0.23	2	0.15	19	3.17	-	-	-	-
岩手県	23	1.53	7	0.47	6	0.40	5	0.33	34	1.79	-	-	-	-
宮城県	44	2.75	6	0.38	23	1.44	17	1.06	20	2.00	-	-	-	-
秋田県	13	0.93	5	0.36	-	-	2	0.14	15	1.88	1	0.13	-	-
山形県	11	1.10	7	0.70	1	0.10	2	0.20	12	1.20	4	0.40	-	-
福島県	51	3.00	27	1.59	12	0.71	13	0.76	27	3.86	-	-	-	-
茨城県	85	3.86	28	1.27	5	0.23	11	0.50	29	2.23	1	0.08	-	-
栃木県	33	1.94	15	0.88	7	0.41	18	1.06	23	3.29	-	-	-	-
群馬県	97	5.39	32	1.78	13	0.72	12	0.67	10	1.11	3	0.33	-	-
埼玉県	122	2.10	38	0.66	29	0.50	22	0.38	20	1.67	3	0.25	-	-
千葉県	80	1.86	40	0.93	23	0.53	27	0.63	31	3.44	3	0.33	-	-
東京都	207	3.76	46	0.84	55	1.00	72	1.31	66	2.64	6	0.24	-	-
神奈川県	111	1.68	41	0.62	35	0.53	31	0.47	28	2.80	2	0.20	-	-
新潟県	46	3.29	14	1.00	8	0.57	13	0.93	35	2.69	1	0.08	-	-
富山県	9	0.90	7	0.70	1	0.10	1	0.10	14	2.80	1	0.20	-	-
石川県	37	3.70	14	1.40	8	0.80	13	1.30	17	3.40	-	-	-	-
福井県	1	0.20	4	0.80	2	0.40	2	0.40	12	2.00	9	1.50	-	-
山梨県	11	1.22	7	0.78	3	0.33	1	0.11	21	2.10	3	0.30	1	0.10
長野県	16	1.14	7	0.50	3	0.21	-	-	26	2.17	-	-	-	-
岐阜県	26	1.73	5	0.33	4	0.27	3	0.20	21	4.20	5	1.00	-	-
静岡県	58	1.93	17	0.57	7	0.23	13	0.43	19	1.90	-	-	-	-
愛知県	202	3.11	103	1.58	57	0.88	75	1.15	54	3.60	5	0.33	-	-
三重県	15	0.88	2	0.12	1	0.06	5	0.29	33	3.67	1	0.11	-	-
滋賀県	10	0.83	5	0.42	1	0.08	4	0.33	19	2.71	2	0.29	-	-
京都府	28	1.22	8	0.35	9	0.39	5	0.22	5	0.83	-	-	-	-
大阪府	155	2.46	71	1.13	59	0.94	40	0.63	79	4.39	14	0.78	1	0.06
兵庫県	114	2.48	29	0.63	29	0.63	37	0.80	41	2.93	2	0.14	-	-
奈良県	19	1.73	6	0.55	7	0.64	7	0.64	20	3.33	3	0.50	1	0.17
和歌山県	13	1.86	8	1.14	6	0.86	2	0.29	17	1.55	-	-	-	-
鳥取県	22	3.14	9	1.29	5	0.71	9	1.29	12	2.40	-	-	-	-
島根県	22	3.67	2	0.33	3	0.50	3	0.50	31	3.88	-	-	-	-
岡山県	31	1.82	13	0.76	5	0.29	8	0.47	6	1.20	-	-	-	-
広島県	64	2.91	18	0.82	25	1.14	21	0.95	66	3.14	5	0.24	-	-
山口県	22	1.83	12	1.00	8	0.67	13	1.08	26	2.89	2	0.22	-	-
徳島県	19	3.17	14	2.33	2	0.33	2	0.33	24	3.43	-	-	-	-
香川県	10	0.71	5	0.36	4	0.29	2	0.14	3	0.75	1	0.25	-	-
愛媛県	31	2.82	10	0.91	6	0.55	9	0.82	15	2.50	-	-	-	-
高知県	7	1.17	2	0.33	1	0.17	-	-	21	2.63	1	0.13	-	-
福岡県	105	2.84	55	1.49	30	0.81	38	1.03	49	3.27	2	0.13	-	-
佐賀県	24	3.43	11	1.57	1	0.14	12	1.71	16	2.67	-	-	-	-
長崎県	14	1.40	9	0.90	-	-	1	0.10	53	4.42	8	0.67	-	-
熊本県	91	5.69	22	1.38	8	0.50	32	2.00	27	1.80	3	0.20	-	-
大分県	24	2.40	10	1.00	3	0.30	8	0.80	45	4.09	-	-	-	-
宮崎県	23	1.77	6	0.46	3	0.23	5	0.38	19	2.71	-	-	-	-
鹿児島県	54	3.38	6	0.38	11	0.69	23	1.44	10	0.83	-	-	-	-
沖縄県	30	2.50	6	0.50	7	0.58	3	0.25	46	6.57	2	0.29	-	-

報告数・定点当り報告数, 疾病・都道府県・性別(男)

2024年4月

	性器クラミジア感染症		性器ヘルペスウイルス感染症		尖圭コンジローマ		淋菌感染症		メチシリン耐性黄色ブドウ球菌感染症		ペニシリン耐性肺炎球菌感染症		薬剤耐性緑膿菌感染症	
	報告数	定点当り	報告数	定点当り	報告数	定点当り	報告数	定点当り	報告数	定点当り	報告数	定点当り	報告数	定点当り
総 数	1224	1.25	325	0.33	363	0.37	528	0.54	799	1.67	54	0.11	2	0.00
北海道	54	1.29	14	0.33	15	0.36	27	0.64	21	0.91	-	-	-	-
青森県	16	1.23	2	0.15	3	0.23	1	0.08	15	2.50	-	-	-	-
岩手県	10	0.67	-	-	4	0.27	3	0.20	21	1.11	-	-	-	-
宮城県	13	0.81	2	0.13	17	1.06	8	0.50	11	1.10	-	-	-	-
秋田県	6	0.43	1	0.07	-	-	2	0.14	8	1.00	1	0.13	-	-
山形県	4	0.40	2	0.20	1	0.10	1	0.10	5	0.50	3	0.30	-	-
福島県	23	1.35	10	0.59	5	0.29	11	0.65	17	2.43	-	-	-	-
茨城県	21	0.95	9	0.41	3	0.14	6	0.27	18	1.38	-	-	-	-
栃木県	20	1.18	6	0.35	7	0.41	17	1.00	16	2.29	-	-	-	-
群馬県	70	3.89	7	0.39	10	0.56	11	0.61	5	0.56	3	0.33	-	-
埼玉県	41	0.71	9	0.16	10	0.17	14	0.24	12	1.00	1	0.08	-	-
千葉県	31	0.72	15	0.35	11	0.26	20	0.47	20	2.22	1	0.11	-	-
東京都	137	2.49	28	0.51	32	0.58	60	1.09	44	1.76	5	0.20	-	-
神奈川県	71	1.08	22	0.33	26	0.39	28	0.42	20	2.00	2	0.20	-	-
新潟県	31	2.21	9	0.64	8	0.57	12	0.86	26	2.00	-	-	-	-
富山県	2	0.20	-	-	-	-	-	-	9	1.80	-	-	-	-
石川県	31	3.10	7	0.70	8	0.80	12	1.20	12	2.40	-	-	-	-
福井県	1	0.20	1	0.20	1	0.20	2	0.40	7	1.17	5	0.83	-	-
山梨県	2	0.22	-	-	-	-	-	-	13	1.30	3	0.30	-	-
長野県	6	0.43	1	0.07	1	0.07	-	-	15	1.25	-	-	-	-
岐阜県	5	0.33	2	0.13	4	0.27	3	0.20	10	2.00	3	0.60	-	-
静岡県	17	0.57	8	0.27	3	0.10	8	0.27	14	1.40	-	-	-	-
愛知県	141	2.17	53	0.82	49	0.75	64	0.98	35	2.33	2	0.13	-	-
三重県	12	0.71	-	-	-	-	4	0.24	22	2.44	1	0.11	-	-
滋賀県	1	0.08	-	-	1	0.08	-	-	16	2.29	1	0.14	-	-
京都府	10	0.43	-	-	4	0.17	3	0.13	2	0.33	-	-	-	-
大阪府	51	0.81	27	0.43	37	0.59	27	0.43	53	2.94	9	0.50	1	0.06
兵庫県	69	1.50	14	0.30	24	0.52	29	0.63	23	1.64	2	0.14	-	-
奈良県	11	1.00	-	-	3	0.27	7	0.64	11	1.83	2	0.33	1	0.17
和歌山県	6	0.86	-	-	5	0.71	2	0.29	9	0.82	-	-	-	-
鳥取県	14	2.00	6	0.86	2	0.29	8	1.14	10	2.00	-	-	-	-
島根県	13	2.17	1	0.17	1	0.17	3	0.50	18	2.25	-	-	-	-
岡山県	5	0.29	1	0.06	2	0.12	2	0.12	5	1.00	-	-	-	-
広島県	46	2.09	15	0.68	22	1.00	20	0.91	38	1.81	1	0.05	-	-
山口県	9	0.75	2	0.17	5	0.42	11	0.92	16	1.78	-	-	-	-
徳島県	15	2.50	2	0.33	2	0.33	1	0.17	14	2.00	-	-	-	-
香川県	4	0.29	-	-	3	0.21	2	0.14	2	0.50	1	0.25	-	-
愛媛県	13	1.18	9	0.82	4	0.36	6	0.55	12	2.00	-	-	-	-
高知県	1	0.17	-	-	-	-	-	-	15	1.88	-	-	-	-
福岡県	38	1.03	15	0.41	11	0.30	23	0.62	26	1.73	1	0.07	-	-
佐賀県	14	2.00	6	0.86	1	0.14	10	1.43	10	1.67	-	-	-	-
長崎県	4	0.40	1	0.10	-	-	1	0.10	30	2.50	7	0.58	-	-
熊本県	63	3.94	12	0.75	6	0.38	28	1.75	17	1.13	-	-	-	-
大分県	17	1.70	3	0.30	2	0.20	8	0.80	32	2.91	-	-	-	-
宮崎県	11	0.85	1	0.08	-	-	4	0.31	10	1.43	-	-	-	-
鹿児島県	38	2.38	2	0.13	8	0.50	19	1.19	9	0.75	-	-	-	-
沖縄県	6	0.50	-	-	2	0.17	-	-	25	3.57	-	-	-	-

報告数・定点当り報告数, 疾病・都道府県・性別(女)

2024年4月

	性器クラミジア感染症		性器ヘルペスウイルス感染症		尖圭コンジローマ		淋菌感染症		メチシリン耐性黄色ブドウ球菌感染症		ペニシリン耐性肺炎球菌感染症		薬剤耐性緑膿菌感染症	
	報告数	定点当り	報告数	定点当り	報告数	定点当り	報告数	定点当り	報告数	定点当り	報告数	定点当り	報告数	定点当り
総 数	1219	1.25	532	0.54	200	0.20	157	0.16	466	0.97	39	0.08	1	0.00
北海道	130	3.10	26	0.62	9	0.21	14	0.33	8	0.35	-	-	-	-
青森県	13	1.00	6	0.46	-	-	1	0.08	4	0.67	-	-	-	-
岩手県	13	0.87	7	0.47	2	0.13	2	0.13	13	0.68	-	-	-	-
宮城県	31	1.94	4	0.25	6	0.38	9	0.56	9	0.90	-	-	-	-
秋田県	7	0.50	4	0.29	-	-	-	-	7	0.88	-	-	-	-
山形県	7	0.70	5	0.50	-	-	1	0.10	7	0.70	1	0.10	-	-
福島県	28	1.65	17	1.00	7	0.41	2	0.12	10	1.43	-	-	-	-
茨城県	64	2.91	19	0.86	2	0.09	5	0.23	11	0.85	1	0.08	-	-
栃木県	13	0.76	9	0.53	-	-	1	0.06	7	1.00	-	-	-	-
群馬県	27	1.50	25	1.39	3	0.17	1	0.06	5	0.56	-	-	-	-
埼玉県	81	1.40	29	0.50	19	0.33	8	0.14	8	0.67	2	0.17	-	-
千葉県	49	1.14	25	0.58	12	0.28	7	0.16	11	1.22	2	0.22	-	-
東京都	70	1.27	18	0.33	23	0.42	12	0.22	22	0.88	1	0.04	-	-
神奈川県	40	0.61	19	0.29	9	0.14	3	0.05	8	0.80	-	-	-	-
新潟県	15	1.07	5	0.36	-	-	1	0.07	9	0.69	1	0.08	-	-
富山県	7	0.70	7	0.70	1	0.10	1	0.10	5	1.00	1	0.20	-	-
石川県	6	0.60	7	0.70	-	-	1	0.10	5	1.00	-	-	-	-
福井県	-	-	3	0.60	1	0.20	-	-	5	0.83	4	0.67	-	-
山梨県	9	1.00	7	0.78	3	0.33	1	0.11	8	0.80	-	-	1	0.10
長野県	10	0.71	6	0.43	2	0.14	-	-	11	0.92	-	-	-	-
岐阜県	21	1.40	3	0.20	-	-	-	-	11	2.20	2	0.40	-	-
静岡県	41	1.37	9	0.30	4	0.13	5	0.17	5	0.50	-	-	-	-
愛知県	61	0.94	50	0.77	8	0.12	11	0.17	19	1.27	3	0.20	-	-
三重県	3	0.18	2	0.12	1	0.06	1	0.06	11	1.22	-	-	-	-
滋賀県	9	0.75	5	0.42	-	-	4	0.33	3	0.43	1	0.14	-	-
京都府	18	0.78	8	0.35	5	0.22	2	0.09	3	0.50	-	-	-	-
大阪府	104	1.65	44	0.70	22	0.35	13	0.21	26	1.44	5	0.28	-	-
兵庫県	45	0.98	15	0.33	5	0.11	8	0.17	18	1.29	-	-	-	-
奈良県	8	0.73	6	0.55	4	0.36	-	-	9	1.50	1	0.17	-	-
和歌山県	7	1.00	8	1.14	1	0.14	-	-	8	0.73	-	-	-	-
鳥取県	8	1.14	3	0.43	3	0.43	1	0.14	2	0.40	-	-	-	-
島根県	9	1.50	1	0.17	2	0.33	-	-	13	1.63	-	-	-	-
岡山県	26	1.53	12	0.71	3	0.18	6	0.35	1	0.20	-	-	-	-
広島県	18	0.82	3	0.14	3	0.14	1	0.05	28	1.33	4	0.19	-	-
山口県	13	1.08	10	0.83	3	0.25	2	0.17	10	1.11	2	0.22	-	-
徳島県	4	0.67	12	2.00	-	-	1	0.17	10	1.43	-	-	-	-
香川県	6	0.43	5	0.36	1	0.07	-	-	1	0.25	-	-	-	-
愛媛県	18	1.64	1	0.09	2	0.18	3	0.27	3	0.50	-	-	-	-
高知県	6	1.00	2	0.33	1	0.17	-	-	6	0.75	1	0.13	-	-
福岡県	67	1.81	40	1.08	19	0.51	15	0.41	23	1.53	1	0.07	-	-
佐賀県	10	1.43	5	0.71	-	-	2	0.29	6	1.00	-	-	-	-
長崎県	10	1.00	8	0.80	-	-	-	-	23	1.92	1	0.08	-	-
熊本県	28	1.75	10	0.63	2	0.13	4	0.25	10	0.67	3	0.20	-	-
大分県	7	0.70	7	0.70	1	0.10	-	-	13	1.18	-	-	-	-
宮崎県	12	0.92	5	0.38	3	0.23	1	0.08	9	1.29	-	-	-	-
鹿児島県	16	1.00	4	0.25	3	0.19	4	0.25	1	0.08	-	-	-	-
沖縄県	24	2.00	6	0.50	5	0.42	3	0.25	21	3.00	2	0.29	-	-



第20週のデータ

注)表中の報告数は5月22日集計分であり、その後の報告は次週以降の累積に反映されます。
 新型インフルエンザは掲載していません。
 新型コロナウイルス感染症は2023年5月8日より5類定点把握対象疾患に変更となりました。

報告数・累積報告数、疾病・都道府県別

2024年第20週

	エボラ出血熱		クリミア・コンゴ出血熱		痘 瘡		南米出血熱		ペスト		マールブルグ病		ラッサ熱		急性灰白髄炎		結 核	
	報告数	累積	報告数	累積	報告数	累積	報告数	累積	報告数	累積	報告数	累積	報告数	累積	報告数	累積	報告数	累積
総 数	-	-	-	-	-	-	-	-	-	-	-	-	-	-	-	-	280	5619
北海道	-	-	-	-	-	-	-	-	-	-	-	-	-	-	-	-	7	190
青森県	-	-	-	-	-	-	-	-	-	-	-	-	-	-	-	-	5	39
岩手県	-	-	-	-	-	-	-	-	-	-	-	-	-	-	-	-	3	49
宮城県	-	-	-	-	-	-	-	-	-	-	-	-	-	-	-	-	7	84
秋田県	-	-	-	-	-	-	-	-	-	-	-	-	-	-	-	-	2	33
山形県	-	-	-	-	-	-	-	-	-	-	-	-	-	-	-	-	1	23
福島県	-	-	-	-	-	-	-	-	-	-	-	-	-	-	-	-	2	37
茨城県	-	-	-	-	-	-	-	-	-	-	-	-	-	-	-	-	10	155
栃木県	-	-	-	-	-	-	-	-	-	-	-	-	-	-	-	-	2	69
群馬県	-	-	-	-	-	-	-	-	-	-	-	-	-	-	-	-	4	87
埼玉県	-	-	-	-	-	-	-	-	-	-	-	-	-	-	-	-	-	247
千葉県	-	-	-	-	-	-	-	-	-	-	-	-	-	-	-	-	16	356
東京都	-	-	-	-	-	-	-	-	-	-	-	-	-	-	-	-	43	753
神奈川県	-	-	-	-	-	-	-	-	-	-	-	-	-	-	-	-	16	367
新潟県	-	-	-	-	-	-	-	-	-	-	-	-	-	-	-	-	3	59
富山県	-	-	-	-	-	-	-	-	-	-	-	-	-	-	-	-	1	47
石川県	-	-	-	-	-	-	-	-	-	-	-	-	-	-	-	-	4	49
福井県	-	-	-	-	-	-	-	-	-	-	-	-	-	-	-	-	3	20
山梨県	-	-	-	-	-	-	-	-	-	-	-	-	-	-	-	-	1	25
長野県	-	-	-	-	-	-	-	-	-	-	-	-	-	-	-	-	4	59
岐阜県	-	-	-	-	-	-	-	-	-	-	-	-	-	-	-	-	11	105
静岡県	-	-	-	-	-	-	-	-	-	-	-	-	-	-	-	-	3	137
愛知県	-	-	-	-	-	-	-	-	-	-	-	-	-	-	-	-	24	360
三重県	-	-	-	-	-	-	-	-	-	-	-	-	-	-	-	-	8	82
滋賀県	-	-	-	-	-	-	-	-	-	-	-	-	-	-	-	-	2	43
京都府	-	-	-	-	-	-	-	-	-	-	-	-	-	-	-	-	8	143
大阪府	-	-	-	-	-	-	-	-	-	-	-	-	-	-	-	-	17	507
兵庫県	-	-	-	-	-	-	-	-	-	-	-	-	-	-	-	-	6	186
奈良県	-	-	-	-	-	-	-	-	-	-	-	-	-	-	-	-	3	63
和歌山県	-	-	-	-	-	-	-	-	-	-	-	-	-	-	-	-	3	50
鳥取県	-	-	-	-	-	-	-	-	-	-	-	-	-	-	-	-	-	18
島根県	-	-	-	-	-	-	-	-	-	-	-	-	-	-	-	-	2	37
岡山県	-	-	-	-	-	-	-	-	-	-	-	-	-	-	-	-	5	84
広島県	-	-	-	-	-	-	-	-	-	-	-	-	-	-	-	-	9	137
山口県	-	-	-	-	-	-	-	-	-	-	-	-	-	-	-	-	3	55
徳島県	-	-	-	-	-	-	-	-	-	-	-	-	-	-	-	-	2	33
香川県	-	-	-	-	-	-	-	-	-	-	-	-	-	-	-	-	2	35
愛媛県	-	-	-	-	-	-	-	-	-	-	-	-	-	-	-	-	3	51
高知県	-	-	-	-	-	-	-	-	-	-	-	-	-	-	-	-	1	22
福岡県	-	-	-	-	-	-	-	-	-	-	-	-	-	-	-	-	14	329
佐賀県	-	-	-	-	-	-	-	-	-	-	-	-	-	-	-	-	4	35
長崎県	-	-	-	-	-	-	-	-	-	-	-	-	-	-	-	-	2	70
熊本県	-	-	-	-	-	-	-	-	-	-	-	-	-	-	-	-	-	30
大分県	-	-	-	-	-	-	-	-	-	-	-	-	-	-	-	-	2	55
宮崎県	-	-	-	-	-	-	-	-	-	-	-	-	-	-	-	-	2	33
鹿児島県	-	-	-	-	-	-	-	-	-	-	-	-	-	-	-	-	6	69
沖縄県	-	-	-	-	-	-	-	-	-	-	-	-	-	-	-	-	4	102

*病原体がSARSコロナウイルスであるものに限る。
 **病原体がMERSコロナウイルスであるものに限る。2014年7月26日より届出対象疾患となりました。
 ***2013年5月6日より届出対象疾患となりました。

報告数・累積報告数、疾病・都道府県別

2024年第20週

	ジフテリア		重症急性 呼吸器症候群*		中東呼吸器 症候群**		鳥インフル エンザ(H5N1)		鳥インフル エンザ(H7N9)***		コレラ		細菌性赤痢		腸管出血性 大腸菌感染症		腸チフス	
	報告数	累積	報告数	累積	報告数	累積	報告数	累積	報告数	累積	報告数	累積	報告数	累積	報告数	累積	報告数	累積
総 数	-	-	-	-	-	-	-	-	-	-	2	2	-	20	68	573	1	15
北海道	-	-	-	-	-	-	-	-	-	-	-	-	-	2	2	22	-	-
青森県	-	-	-	-	-	-	-	-	-	-	-	-	-	-	1	5	-	-
岩手県	-	-	-	-	-	-	-	-	-	-	-	-	-	-	-	3	-	-
宮城県	-	-	-	-	-	-	-	-	-	-	-	-	-	-	1	7	-	-
秋田県	-	-	-	-	-	-	-	-	-	-	-	-	-	-	-	3	-	-
山形県	-	-	-	-	-	-	-	-	-	-	-	-	-	-	-	5	-	-
福島県	-	-	-	-	-	-	-	-	-	-	-	-	1	1	5	-	-	
茨城県	-	-	-	-	-	-	-	-	-	-	-	-	1	2	31	-	-	
栃木県	-	-	-	-	-	-	-	-	-	-	-	-	-	-	-	6	-	-
群馬県	-	-	-	-	-	-	-	-	-	-	-	-	-	-	-	19	-	-
埼玉県	-	-	-	-	-	-	-	-	-	-	-	-	-	-	4	44	1	2
千葉県	-	-	-	-	-	-	-	-	-	-	-	-	1	3	15	-	1	
東京都	-	-	-	-	-	-	-	-	-	-	2	2	-	3	9	58	-	2
神奈川県	-	-	-	-	-	-	-	-	-	-	-	-	-	2	3	26	-	2
新潟県	-	-	-	-	-	-	-	-	-	-	-	-	-	-	2	10	-	-
富山県	-	-	-	-	-	-	-	-	-	-	-	-	-	-	1	5	-	-
石川県	-	-	-	-	-	-	-	-	-	-	-	-	-	-	-	25	-	-
福井県	-	-	-	-	-	-	-	-	-	-	-	-	-	-	-	2	-	-
山梨県	-	-	-	-	-	-	-	-	-	-	-	-	1	-	9	-	-	
長野県	-	-	-	-	-	-	-	-	-	-	-	-	2	3	8	-	-	
岐阜県	-	-	-	-	-	-	-	-	-	-	-	-	-	-	1	7	-	-
静岡県	-	-	-	-	-	-	-	-	-	-	-	-	-	-	-	7	-	-
愛知県	-	-	-	-	-	-	-	-	-	-	-	-	4	7	34	-	3	
三重県	-	-	-	-	-	-	-	-	-	-	-	-	-	-	-	3	-	1
滋賀県	-	-	-	-	-	-	-	-	-	-	-	-	-	-	1	8	-	-
京都府	-	-	-	-	-	-	-	-	-	-	-	-	-	-	1	5	-	-
大阪府	-	-	-	-	-	-	-	-	-	-	-	-	-	-	1	33	-	2
兵庫県	-	-	-	-	-	-	-	-	-	-	-	-	-	-	2	13	-	1
奈良県	-	-	-	-	-	-	-	-	-	-	-	-	-	-	-	2	-	-
和歌山県	-	-	-	-	-	-	-	-	-	-	-	-	-	-	1	5	-	-
鳥取県	-	-	-	-	-	-	-	-	-	-	-	-	-	-	-	3	-	-
島根県	-	-	-	-	-	-	-	-	-	-	-	-	-	-	-	-	-	-
岡山県	-	-	-	-	-	-	-	-	-	-	-	-	-	-	-	7	-	-
広島県	-	-	-	-	-	-	-	-	-	-	-	-	-	4	13	-	-	
山口県	-	-	-	-	-	-	-	-	-	-	-	-	-	-	1	7	-	-
徳島県	-	-	-	-	-	-	-	-	-	-	-	-	-	-	1	2	-	-
香川県	-	-	-	-	-	-	-	-	-	-	-	-	2	-	2	-	-	
愛媛県	-	-	-	-	-	-	-	-	-	-	-	-	-	-	3	9	-	-
高知県	-	-	-	-	-	-	-	-	-	-	-	-	-	-	1	1	-	-
福岡県	-	-	-	-	-	-	-	-	-	-	-	-	-	-	6	45	-	1
佐賀県	-	-	-	-	-	-	-	-	-	-	-	-	-	-	-	7	-	-
長崎県	-	-	-	-	-	-	-	-	-	-	-	-	-	-	1	11	-	-
熊本県	-	-	-	-	-	-	-	-	-	-	-	-	-	-	1	6	-	-
大分県	-	-	-	-	-	-	-	-	-	-	-	-	-	-	-	3	-	-
宮崎県	-	-	-	-	-	-	-	-	-	-	-	-	-	-	1	18	-	-
鹿児島県	-	-	-	-	-	-	-	-	-	-	-	-	1	2	5	-	-	
沖縄県	-	-	-	-	-	-	-	-	-	-	-	-	-	-	1	9	-	-

*2023年5月26日よりサル痘から感染症法上の名称が変更されました。

報告数・累積報告数, 疾病・都道府県別

2024年第20週

	パラチフス		E型肝炎		ウエストナイル熱		A型肝炎		エキノコックス症		エムボックス*		黄熱		オウム病		オムスク出血熱	
	報告数	累積	報告数	累積	報告数	累積	報告数	累積	報告数	累積	報告数	累積	報告数	累積	報告数	累積	報告数	累積
総数	-	3	14	204	-	-	4	63	-	4	1	14	-	-	-	-	-	-
北海道	-	-	3	23	-	-	-	1	-	4	-	-	-	-	-	-	-	-
青森県	-	-	-	-	-	-	-	-	-	-	-	-	-	-	-	-	-	-
岩手県	-	-	-	1	-	-	-	-	-	-	-	-	-	-	-	-	-	-
宮城県	-	-	-	3	-	-	-	3	-	-	-	-	-	-	-	-	-	-
秋田県	-	-	-	2	-	-	-	-	-	-	-	-	-	-	-	-	-	-
山形県	-	-	-	1	-	-	-	1	-	-	-	-	-	-	-	-	-	-
福島県	-	-	-	-	-	-	-	1	-	-	-	-	-	-	-	-	-	-
茨城県	-	-	-	9	-	-	-	2	-	-	-	-	-	-	-	-	-	-
栃木県	-	-	-	1	-	-	-	-	-	-	-	-	-	-	-	-	-	-
群馬県	-	-	1	5	-	-	-	3	-	-	-	-	-	-	-	-	-	-
埼玉県	-	-	-	15	-	-	-	3	-	-	-	-	-	-	-	-	-	-
千葉県	-	-	3	25	-	-	-	2	-	-	-	-	-	-	-	-	-	-
東京都	-	2	3	51	-	-	1	11	-	-	1	12	-	-	-	-	-	-
神奈川県	-	-	1	29	-	-	-	1	-	-	-	2	-	-	-	-	-	-
新潟県	-	-	1	5	-	-	-	-	-	-	-	-	-	-	-	-	-	-
富山県	-	-	-	1	-	-	-	-	-	-	-	-	-	-	-	-	-	-
石川県	-	-	1	2	-	-	-	2	-	-	-	-	-	-	-	-	-	-
福井県	-	-	-	1	-	-	-	-	-	-	-	-	-	-	-	-	-	-
山梨県	-	-	-	-	-	-	-	-	-	-	-	-	-	-	-	-	-	-
長野県	-	-	-	3	-	-	-	-	-	-	-	-	-	-	-	-	-	-
岐阜県	-	-	-	1	-	-	-	-	-	-	-	-	-	-	-	-	-	-
静岡県	-	-	-	2	-	-	-	-	-	-	-	-	-	-	-	-	-	-
愛知県	-	-	-	5	-	-	-	1	-	-	-	-	-	-	-	-	-	-
三重県	-	-	-	2	-	-	-	1	-	-	-	-	-	-	-	-	-	-
滋賀県	-	-	-	1	-	-	-	1	-	-	-	-	-	-	-	-	-	-
京都府	-	-	-	-	-	-	-	-	-	-	-	-	-	-	-	-	-	-
大阪府	-	1	-	1	-	-	-	3	-	-	-	-	-	-	-	-	-	-
兵庫県	-	-	-	1	-	-	-	2	-	-	-	-	-	-	-	-	-	-
奈良県	-	-	-	2	-	-	-	-	-	-	-	-	-	-	-	-	-	-
和歌山県	-	-	1	1	-	-	-	1	-	-	-	-	-	-	-	-	-	-
鳥取県	-	-	-	-	-	-	-	-	-	-	-	-	-	-	-	-	-	-
島根県	-	-	-	1	-	-	-	-	-	-	-	-	-	-	-	-	-	-
岡山県	-	-	-	-	-	-	-	3	-	-	-	-	-	-	-	-	-	-
広島県	-	-	-	2	-	-	-	3	-	-	-	-	-	-	-	-	-	-
山口県	-	-	-	-	-	-	-	2	-	-	-	-	-	-	-	-	-	-
徳島県	-	-	-	-	-	-	-	-	-	-	-	-	-	-	-	-	-	-
香川県	-	-	-	1	-	-	-	-	-	-	-	-	-	-	-	-	-	-
愛媛県	-	-	-	-	-	-	-	3	-	-	-	-	-	-	-	-	-	-
高知県	-	-	-	-	-	-	-	1	-	-	-	-	-	-	-	-	-	-
福岡県	-	-	-	4	-	-	2	4	-	-	-	-	-	-	-	-	-	-
佐賀県	-	-	-	-	-	-	-	1	-	-	-	-	-	-	-	-	-	-
長崎県	-	-	-	-	-	-	-	1	-	-	-	-	-	-	-	-	-	-
熊本県	-	-	-	-	-	-	-	2	-	-	-	-	-	-	-	-	-	-
大分県	-	-	-	-	-	-	-	1	-	-	-	-	-	-	-	-	-	-
宮崎県	-	-	-	2	-	-	-	1	-	-	-	-	-	-	-	-	-	-
鹿児島県	-	-	-	-	-	-	1	2	-	-	-	-	-	-	-	-	-	-
沖縄県	-	-	-	1	-	-	-	-	-	-	-	-	-	-	-	-	-	-

*2016年2月15日より届出対象疾患となりました。

**2013年3月4日より届出対象疾患となりました。

報告数・累積報告数，疾病・都道府県別

2024年第20週

	回帰熱		キヤサナル 森林病		Q熱		狂犬病		コクシジ オイデス症		ジカウイルス 感染症*		重症熱性血小板 減少症候群**		腎症候性出血熱		西部ウマ脳炎	
	報告数	累積	報告数	累積	報告数	累積	報告数	累積	報告数	累積	報告数	累積	報告数	累積	報告数	累積	報告数	累積
総数	-	1	-	-	-	6	-	-	-	1	-	-	4	42	-	-	-	-
北海道	-	1	-	-	-	-	-	-	-	-	-	-	-	-	-	-	-	-
青森県	-	-	-	-	-	-	-	-	-	-	-	-	-	-	-	-	-	-
岩手県	-	-	-	-	-	-	-	-	-	-	-	-	-	-	-	-	-	-
宮城県	-	-	-	-	-	-	-	-	-	-	-	-	-	-	-	-	-	-
秋田県	-	-	-	-	-	-	-	-	-	-	-	-	-	-	-	-	-	-
山形県	-	-	-	-	-	-	-	-	-	-	-	-	-	-	-	-	-	-
福島県	-	-	-	-	-	-	-	-	-	-	-	-	-	-	-	-	-	-
茨城県	-	-	-	-	-	-	-	-	-	-	-	-	-	-	-	-	-	-
栃木県	-	-	-	-	-	-	-	-	-	-	-	-	-	-	-	-	-	-
群馬県	-	-	-	-	-	-	-	-	-	-	-	-	-	-	-	-	-	-
埼玉県	-	-	-	-	-	-	-	-	-	-	-	-	-	-	-	-	-	-
千葉県	-	-	-	-	-	-	-	-	-	-	-	-	-	-	-	-	-	-
東京都	-	-	-	-	-	-	-	-	1	-	-	-	-	-	-	-	-	-
神奈川県	-	-	-	-	-	-	-	-	-	-	-	-	-	-	-	-	-	-
新潟県	-	-	-	-	-	-	-	-	-	-	-	-	-	-	-	-	-	-
富山県	-	-	-	-	-	-	-	-	-	-	-	-	-	-	-	-	-	-
石川県	-	-	-	-	-	-	-	-	-	-	-	-	-	-	-	-	-	-
福井県	-	-	-	-	-	-	-	-	-	-	-	-	-	-	-	-	-	-
山梨県	-	-	-	-	-	-	-	-	-	-	-	-	-	-	-	-	-	-
長野県	-	-	-	-	-	-	-	-	-	-	-	-	-	-	-	-	-	-
岐阜県	-	-	-	-	-	-	-	-	-	-	-	-	-	-	-	-	-	-
静岡県	-	-	-	-	-	-	-	-	-	-	-	-	1	-	-	-	-	-
愛知県	-	-	-	-	-	-	-	-	-	-	-	-	-	-	-	-	-	-
三重県	-	-	-	-	-	-	-	-	-	-	-	-	-	-	-	-	-	-
滋賀県	-	-	-	-	-	-	-	-	-	-	-	-	-	-	-	-	-	-
京都府	-	-	-	-	-	-	-	-	-	-	-	-	-	-	-	-	-	-
大阪府	-	-	-	-	-	-	-	-	-	-	-	-	-	-	-	-	-	-
兵庫県	-	-	-	-	-	-	-	-	-	-	-	-	-	-	-	-	-	-
奈良県	-	-	-	-	-	-	-	-	-	-	-	-	-	-	-	-	-	-
和歌山県	-	-	-	-	-	-	-	-	-	-	-	-	-	-	-	-	-	-
鳥取県	-	-	-	-	-	-	-	-	-	-	-	-	-	-	-	-	-	-
島根県	-	-	-	-	-	-	-	-	-	-	-	-	2	-	-	-	-	-
岡山県	-	-	-	-	-	-	-	-	-	-	-	-	-	-	-	-	-	-
広島県	-	-	-	-	-	-	-	-	-	-	-	-	2	-	-	-	-	-
山口県	-	-	-	-	-	-	-	-	-	-	-	1	5	-	-	-	-	-
徳島県	-	-	-	-	-	-	-	-	-	-	-	-	-	-	-	-	-	-
香川県	-	-	-	-	-	-	-	-	-	-	-	-	3	-	-	-	-	-
愛媛県	-	-	-	-	-	6	-	-	-	-	-	-	1	-	-	-	-	-
高知県	-	-	-	-	-	-	-	-	-	-	-	-	4	-	-	-	-	-
福岡県	-	-	-	-	-	-	-	-	-	-	-	-	2	-	-	-	-	-
佐賀県	-	-	-	-	-	-	-	-	-	-	-	-	-	-	-	-	-	-
長崎県	-	-	-	-	-	-	-	-	-	-	-	2	8	-	-	-	-	-
熊本県	-	-	-	-	-	-	-	-	-	-	-	-	5	-	-	-	-	-
大分県	-	-	-	-	-	-	-	-	-	-	-	-	1	-	-	-	-	-
宮崎県	-	-	-	-	-	-	-	-	-	-	-	1	4	-	-	-	-	-
鹿児島県	-	-	-	-	-	-	-	-	-	-	-	-	4	-	-	-	-	-
沖縄県	-	-	-	-	-	-	-	-	-	-	-	-	-	-	-	-	-	-

*鳥インフルエンザ (H5N1及びH7N9)を除く。

報告数・累積報告数, 疾病・都道府県別

2024年第20週

	ダニ媒介脳炎		炭 疽		チクングニア熱		つつが虫病		デング熱		東部ウマ脳炎		鳥インフルエンザ*		ニパウイルス感染症		日本紅斑熱	
	報告数	累積	報告数	累積	報告数	累積	報告数	累積	報告数	累積	報告数	累積	報告数	累積	報告数	累積	報告数	累積
総 数	-	-	-	-	-	-	9	81	5	69	-	-	-	-	-	-	19	79
北海道	-	-	-	-	-	-	-	-	-	1	-	-	-	-	-	-	-	-
青森県	-	-	-	-	-	-	-	2	-	-	-	-	-	-	-	-	-	-
岩手県	-	-	-	-	-	-	-	2	-	-	-	-	-	-	-	-	-	-
宮城県	-	-	-	-	-	-	-	2	-	-	-	-	-	-	-	-	-	-
秋田県	-	-	-	-	-	-	1	3	-	-	-	-	-	-	-	-	-	-
山形県	-	-	-	-	-	-	3	4	-	-	-	-	-	-	-	-	-	-
福島県	-	-	-	-	-	-	-	1	-	-	-	-	-	-	-	-	-	-
茨城県	-	-	-	-	-	-	1	4	-	-	-	-	-	-	-	-	1	2
栃木県	-	-	-	-	-	-	-	-	-	1	-	-	-	-	-	-	-	-
群馬県	-	-	-	-	-	-	1	2	-	1	-	-	-	-	-	-	-	-
埼玉県	-	-	-	-	-	-	-	-	-	3	-	-	-	-	-	-	-	1
千葉県	-	-	-	-	-	-	-	15	-	4	-	-	-	-	-	-	-	-
東京都	-	-	-	-	-	-	-	-	1	18	-	-	-	-	-	-	-	-
神奈川県	-	-	-	-	-	-	-	1	1	8	-	-	-	-	-	-	-	1
新潟県	-	-	-	-	-	-	-	1	-	-	-	-	-	-	-	-	-	-
富山県	-	-	-	-	-	-	-	-	-	-	-	-	-	-	-	-	-	-
石川県	-	-	-	-	-	-	1	1	-	1	-	-	-	-	-	-	1	1
福井県	-	-	-	-	-	-	-	-	-	-	-	-	-	-	-	-	-	-
山梨県	-	-	-	-	-	-	-	-	-	-	-	-	-	-	-	-	-	-
長野県	-	-	-	-	-	-	-	-	-	1	-	-	-	-	-	-	-	-
岐阜県	-	-	-	-	-	-	1	3	-	1	-	-	-	-	-	-	-	-
静岡県	-	-	-	-	-	-	-	1	-	2	-	-	-	-	-	-	-	3
愛知県	-	-	-	-	-	-	-	1	-	5	-	-	-	-	-	-	2	2
三重県	-	-	-	-	-	-	-	-	-	-	-	-	-	-	-	-	-	8
滋賀県	-	-	-	-	-	-	-	-	-	2	-	-	-	-	-	-	-	-
京都府	-	-	-	-	-	-	-	-	-	2	-	-	-	-	-	-	1	1
大阪府	-	-	-	-	-	-	-	-	1	4	-	-	-	-	-	-	1	3
兵庫県	-	-	-	-	-	-	-	2	2	3	-	-	-	-	-	-	-	1
奈良県	-	-	-	-	-	-	-	-	-	1	-	-	-	-	-	-	-	-
和歌山県	-	-	-	-	-	-	-	1	-	-	-	-	-	-	-	-	1	2
鳥取県	-	-	-	-	-	-	-	-	-	-	-	-	-	-	-	-	-	-
島根県	-	-	-	-	-	-	-	1	-	1	-	-	-	-	-	-	2	4
岡山県	-	-	-	-	-	-	-	-	-	-	-	-	-	-	-	-	1	3
広島県	-	-	-	-	-	-	-	-	-	2	-	-	-	-	-	-	3	15
山口県	-	-	-	-	-	-	-	-	-	-	-	-	-	-	-	-	-	3
徳島県	-	-	-	-	-	-	-	-	-	-	-	-	-	-	-	-	-	-
香川県	-	-	-	-	-	-	-	-	-	1	-	-	-	-	-	-	-	2
愛媛県	-	-	-	-	-	-	-	-	-	1	-	-	-	-	-	-	1	3
高知県	-	-	-	-	-	-	-	-	-	-	-	-	-	-	-	-	-	2
福岡県	-	-	-	-	-	-	-	-	-	1	-	-	-	-	-	-	1	3
佐賀県	-	-	-	-	-	-	-	-	-	-	-	-	-	-	-	-	-	3
長崎県	-	-	-	-	-	-	-	1	-	-	-	-	-	-	-	-	-	4
熊本県	-	-	-	-	-	-	-	1	-	2	-	-	-	-	-	-	3	6
大分県	-	-	-	-	-	-	-	1	-	-	-	-	-	-	-	-	-	1
宮崎県	-	-	-	-	-	-	-	11	-	-	-	-	-	-	-	-	-	4
鹿児島県	-	-	-	-	-	-	-	19	-	1	-	-	-	-	-	-	1	1
沖縄県	-	-	-	-	-	-	1	1	-	2	-	-	-	-	-	-	-	-

報告数・累積報告数, 疾病・都道府県別

2024年第20週

	日本脳炎		ハンタウイルス 肺症候群		Bウイルス病		鼻 疽		ブルセラ症		ベネズエラ ウマ脳炎		ヘンドラウイルス 感 染 症		発しんチフス		ボツリヌス症	
	報告数	累積	報告数	累積	報告数	累積	報告数	累積	報告数	累積	報告数	累積	報告数	累積	報告数	累積	報告数	累積
総 数	-	1	-	-	-	-	-	-	-	-	-	-	-	-	-	-	-	-
北海道	-	-	-	-	-	-	-	-	-	-	-	-	-	-	-	-	-	-
青森県	-	-	-	-	-	-	-	-	-	-	-	-	-	-	-	-	-	-
岩手県	-	-	-	-	-	-	-	-	-	-	-	-	-	-	-	-	-	-
宮城県	-	-	-	-	-	-	-	-	-	-	-	-	-	-	-	-	-	-
秋田県	-	-	-	-	-	-	-	-	-	-	-	-	-	-	-	-	-	-
山形県	-	-	-	-	-	-	-	-	-	-	-	-	-	-	-	-	-	-
福島県	-	-	-	-	-	-	-	-	-	-	-	-	-	-	-	-	-	-
茨城県	-	-	-	-	-	-	-	-	-	-	-	-	-	-	-	-	-	-
栃木県	-	-	-	-	-	-	-	-	-	-	-	-	-	-	-	-	-	-
群馬県	-	-	-	-	-	-	-	-	-	-	-	-	-	-	-	-	-	-
埼玉県	-	-	-	-	-	-	-	-	-	-	-	-	-	-	-	-	-	-
千葉県	-	1	-	-	-	-	-	-	-	-	-	-	-	-	-	-	-	-
東京都	-	-	-	-	-	-	-	-	-	-	-	-	-	-	-	-	-	-
神奈川県	-	-	-	-	-	-	-	-	-	-	-	-	-	-	-	-	-	-
新潟県	-	-	-	-	-	-	-	-	-	-	-	-	-	-	-	-	-	-
富山県	-	-	-	-	-	-	-	-	-	-	-	-	-	-	-	-	-	-
石川県	-	-	-	-	-	-	-	-	-	-	-	-	-	-	-	-	-	-
福井県	-	-	-	-	-	-	-	-	-	-	-	-	-	-	-	-	-	-
山梨県	-	-	-	-	-	-	-	-	-	-	-	-	-	-	-	-	-	-
長野県	-	-	-	-	-	-	-	-	-	-	-	-	-	-	-	-	-	-
岐阜県	-	-	-	-	-	-	-	-	-	-	-	-	-	-	-	-	-	-
静岡県	-	-	-	-	-	-	-	-	-	-	-	-	-	-	-	-	-	-
愛知県	-	-	-	-	-	-	-	-	-	-	-	-	-	-	-	-	-	-
三重県	-	-	-	-	-	-	-	-	-	-	-	-	-	-	-	-	-	-
滋賀県	-	-	-	-	-	-	-	-	-	-	-	-	-	-	-	-	-	-
京都府	-	-	-	-	-	-	-	-	-	-	-	-	-	-	-	-	-	-
大阪府	-	-	-	-	-	-	-	-	-	-	-	-	-	-	-	-	-	-
兵庫県	-	-	-	-	-	-	-	-	-	-	-	-	-	-	-	-	-	-
奈良県	-	-	-	-	-	-	-	-	-	-	-	-	-	-	-	-	-	-
和歌山県	-	-	-	-	-	-	-	-	-	-	-	-	-	-	-	-	-	-
鳥取県	-	-	-	-	-	-	-	-	-	-	-	-	-	-	-	-	-	-
島根県	-	-	-	-	-	-	-	-	-	-	-	-	-	-	-	-	-	-
岡山県	-	-	-	-	-	-	-	-	-	-	-	-	-	-	-	-	-	-
広島県	-	-	-	-	-	-	-	-	-	-	-	-	-	-	-	-	-	-
山口県	-	-	-	-	-	-	-	-	-	-	-	-	-	-	-	-	-	-
徳島県	-	-	-	-	-	-	-	-	-	-	-	-	-	-	-	-	-	-
香川県	-	-	-	-	-	-	-	-	-	-	-	-	-	-	-	-	-	-
愛媛県	-	-	-	-	-	-	-	-	-	-	-	-	-	-	-	-	-	-
高知県	-	-	-	-	-	-	-	-	-	-	-	-	-	-	-	-	-	-
福岡県	-	-	-	-	-	-	-	-	-	-	-	-	-	-	-	-	-	-
佐賀県	-	-	-	-	-	-	-	-	-	-	-	-	-	-	-	-	-	-
長崎県	-	-	-	-	-	-	-	-	-	-	-	-	-	-	-	-	-	-
熊本県	-	-	-	-	-	-	-	-	-	-	-	-	-	-	-	-	-	-
大分県	-	-	-	-	-	-	-	-	-	-	-	-	-	-	-	-	-	-
宮崎県	-	-	-	-	-	-	-	-	-	-	-	-	-	-	-	-	-	-
鹿児島県	-	-	-	-	-	-	-	-	-	-	-	-	-	-	-	-	-	-
沖縄県	-	-	-	-	-	-	-	-	-	-	-	-	-	-	-	-	-	-

報告数・累積報告数, 疾病・都道府県別

2024年第20週

	マラリア		野 兎 病		ライム病		リッサウイルス 感 染 症		リフトバレー熱		類 鼻 疽		レジオネラ症		レプトスピラ症		ロッキー山 紅 斑 熱	
	報告数	累積	報告数	累積	報告数	累積	報告数	累積	報告数	累積	報告数	累積	報告数	累積	報告数	累積	報告数	累積
総 数	1	13	-	-	1	2	-	-	-	-	-	-	34	622	-	2	-	-
北海道	-	-	-	-	-	1	-	-	-	-	-	-	-	14	-	-	-	-
青森県	-	-	-	-	-	-	-	-	-	-	-	-	-	6	-	-	-	-
岩手県	-	-	-	-	-	-	-	-	-	-	-	-	-	5	-	-	-	-
宮城県	-	-	-	-	-	-	-	-	-	-	-	-	-	15	-	-	-	-
秋田県	-	1	-	-	-	-	-	-	-	-	-	-	-	6	-	-	-	-
山形県	-	-	-	-	-	-	-	-	-	-	-	-	-	5	-	-	-	-
福島県	-	-	-	-	-	-	-	-	-	-	-	-	1	14	-	-	-	-
茨城県	-	1	-	-	-	-	-	-	-	-	-	-	1	15	-	-	-	-
栃木県	-	-	-	-	-	-	-	-	-	-	-	-	5	20	-	-	-	-
群馬県	-	-	-	-	-	-	-	-	-	-	-	-	-	10	-	-	-	-
埼玉県	-	-	-	-	1	1	-	-	-	-	-	-	2	33	-	-	-	-
千葉県	-	1	-	-	-	-	-	-	-	-	-	-	-	28	-	-	-	-
東京都	-	4	-	-	-	-	-	-	-	-	-	-	4	55	-	-	-	-
神奈川県	-	-	-	-	-	-	-	-	-	-	-	-	1	51	-	-	-	-
新潟県	-	-	-	-	-	-	-	-	-	-	-	-	1	11	-	-	-	-
富山県	-	-	-	-	-	-	-	-	-	-	-	-	-	19	-	-	-	-
石川県	-	1	-	-	-	-	-	-	-	-	-	-	1	15	-	-	-	-
福井県	-	-	-	-	-	-	-	-	-	-	-	-	-	9	-	-	-	-
山梨県	-	-	-	-	-	-	-	-	-	-	-	-	-	2	-	-	-	-
長野県	-	1	-	-	-	-	-	-	-	-	-	-	-	13	-	-	-	-
岐阜県	-	-	-	-	-	-	-	-	-	-	-	-	-	4	-	-	-	-
静岡県	-	-	-	-	-	-	-	-	-	-	-	-	1	17	-	-	-	-
愛知県	-	-	-	-	-	-	-	-	-	-	-	-	4	34	-	-	-	-
三重県	-	-	-	-	-	-	-	-	-	-	-	-	-	4	-	-	-	-
滋賀県	-	-	-	-	-	-	-	-	-	-	-	-	-	8	-	-	-	-
京都府	-	-	-	-	-	-	-	-	-	-	-	-	1	21	-	1	-	-
大阪府	-	2	-	-	-	-	-	-	-	-	-	-	2	34	-	-	-	-
兵庫県	-	-	-	-	-	-	-	-	-	-	-	-	2	30	-	-	-	-
奈良県	-	-	-	-	-	-	-	-	-	-	-	-	-	10	-	-	-	-
和歌山県	-	-	-	-	-	-	-	-	-	-	-	-	-	2	-	-	-	-
鳥取県	-	-	-	-	-	-	-	-	-	-	-	-	-	-	-	-	-	-
島根県	-	-	-	-	-	-	-	-	-	-	-	-	-	3	-	-	-	-
岡山県	-	-	-	-	-	-	-	-	-	-	-	-	-	7	-	-	-	-
広島県	-	-	-	-	-	-	-	-	-	-	-	-	1	13	-	-	-	-
山口県	-	-	-	-	-	-	-	-	-	-	-	-	2	8	-	-	-	-
徳島県	-	-	-	-	-	-	-	-	-	-	-	-	-	6	-	-	-	-
香川県	-	-	-	-	-	-	-	-	-	-	-	-	-	6	-	-	-	-
愛媛県	-	-	-	-	-	-	-	-	-	-	-	-	-	2	-	-	-	-
高知県	1	1	-	-	-	-	-	-	-	-	-	-	-	1	-	-	-	-
福岡県	-	1	-	-	-	-	-	-	-	-	-	-	3	22	-	-	-	-
佐賀県	-	-	-	-	-	-	-	-	-	-	-	-	-	1	-	-	-	-
長崎県	-	-	-	-	-	-	-	-	-	-	-	-	-	7	-	-	-	-
熊本県	-	-	-	-	-	-	-	-	-	-	-	-	-	11	-	-	-	-
大分県	-	-	-	-	-	-	-	-	-	-	-	-	-	8	-	-	-	-
宮崎県	-	-	-	-	-	-	-	-	-	-	-	-	-	4	-	-	-	-
鹿児島県	-	-	-	-	-	-	-	-	-	-	-	-	1	7	-	1	-	-
沖縄県	-	-	-	-	-	-	-	-	-	-	-	-	1	6	-	-	-	-

*E型肝炎及びA型肝炎を除く。
 **2014年9月19日より届出対象疾患となりました。2023年5月26日よりカルバペネム耐性腸内細菌科細菌感染症から感染症法上の名称が変更されました。
 ***急性灰白髄炎を除く。2018年5月1日より届出対象疾患となりました。
 ****ウエストナイル脳炎、西部ウマ脳炎、ダニ媒介脳炎、東部ウマ脳炎、日本脳炎、ベネズエラウマ脳炎及びリフトバレー熱を除く。

報告数・累積報告数、疾病・都道府県別

2024年第20週

	アメルバ赤痢		ウイルス型肝炎*		カルバペネム耐性腸内細菌科細菌感染症**		急性弛緩性麻痺***		急性脳炎****		クリプトスポリジウム症		クロイツフェルト・ヤコブ病		劇症型溶血性レンサ球菌感染症		後天性免疫不全症候群	
	報告数	累積	報告数	累積	報告数	累積	報告数	累積	報告数	累積	報告数	累積	報告数	累積	報告数	累積	報告数	累積
総数	7	205	2	72	26	707	-	12	5	234	-	11	2	63	34	891	15	354
北海道	-	3	-	1	1	39	-	2	-	12	-	1	-	1	4	37	-	10
青森県	-	-	-	-	-	18	-	-	-	2	-	-	-	4	-	5	-	1
岩手県	-	2	-	1	-	5	-	-	-	-	-	-	-	-	-	3	-	1
宮城県	-	2	-	2	1	24	-	-	-	1	-	1	-	-	-	11	-	1
秋田県	-	-	-	-	1	9	-	-	-	6	-	-	-	-	-	3	-	-
山形県	-	-	-	-	-	3	-	-	-	-	-	-	-	-	-	10	-	1
福島県	-	2	1	3	1	12	-	-	-	-	-	-	-	2	1	18	-	2
茨城県	-	5	-	5	1	8	-	-	-	7	-	-	-	3	-	14	1	7
栃木県	-	1	-	1	1	10	-	-	-	3	-	-	-	2	-	8	-	5
群馬県	-	3	-	3	2	11	-	-	-	2	-	1	-	1	1	20	-	8
埼玉県	-	11	-	4	1	28	-	-	-	10	-	-	-	1	4	59	-	11
千葉県	-	15	-	4	1	34	-	-	2	27	-	-	1	5	2	47	-	14
東京都	1	42	-	14	1	65	-	2	1	22	-	4	-	7	-	134	6	103
神奈川県	-	20	-	1	2	49	-	2	-	12	-	-	-	1	2	51	-	18
新潟県	-	5	-	-	1	15	-	-	-	4	-	-	-	1	1	12	-	3
富山県	-	2	-	-	-	8	-	-	-	2	-	-	-	-	-	10	-	3
石川県	-	1	-	-	1	11	-	-	-	6	-	-	-	-	-	3	-	3
福井県	-	1	-	-	-	3	-	-	-	-	-	-	-	-	1	6	-	1
山梨県	-	-	-	-	-	-	-	-	-	1	-	-	-	1	-	8	-	-
長野県	-	3	-	1	1	9	-	1	-	6	-	-	-	2	4	20	-	2
岐阜県	-	4	-	1	-	8	-	-	-	7	-	-	-	2	-	11	-	2
静岡県	1	6	-	-	-	8	-	-	-	13	-	-	-	-	-	16	2	17
愛知県	-	11	-	2	2	50	-	1	-	10	-	-	-	-	4	62	1	20
三重県	1	3	-	-	-	8	-	-	-	3	-	-	-	-	-	14	-	2
滋賀県	-	3	-	1	-	6	-	-	-	-	-	-	-	1	1	9	1	3
京都府	-	2	-	3	-	22	-	-	-	4	-	-	-	1	-	15	1	3
大阪府	1	13	1	12	3	62	-	1	-	8	-	3	-	5	1	50	2	35
兵庫県	1	13	-	3	-	16	-	1	-	11	-	-	-	4	1	31	-	12
奈良県	-	1	-	1	-	13	-	1	-	-	-	-	-	1	-	8	-	2
和歌山県	-	-	-	-	-	3	-	-	-	2	-	-	1	1	-	4	-	3
鳥取県	-	1	-	-	-	1	-	-	-	1	-	-	-	1	-	5	-	-
島根県	-	-	-	1	-	10	-	-	-	-	-	-	-	-	2	8	-	1
岡山県	-	1	-	-	1	11	-	-	-	6	-	-	-	1	1	18	1	4
広島県	-	2	-	2	-	17	-	-	1	8	-	-	-	3	-	21	-	-
山口県	-	1	-	-	1	7	-	-	-	5	-	-	-	2	-	6	-	5
徳島県	-	-	-	1	-	4	-	-	-	1	-	-	-	-	-	3	-	1
香川県	-	1	-	-	-	4	-	-	-	4	-	-	-	1	-	3	-	1
愛媛県	1	2	-	-	1	8	-	-	-	-	-	-	-	-	-	11	-	4
高知県	-	-	-	-	-	3	-	-	-	-	-	-	-	-	-	3	-	1
福岡県	1	11	-	-	-	35	-	-	-	11	-	-	-	2	2	38	-	24
佐賀県	-	-	-	-	-	3	-	-	-	1	-	-	-	-	-	7	-	2
長崎県	-	2	-	2	1	13	-	-	-	3	-	-	-	1	-	7	-	2
熊本県	-	3	-	2	1	4	-	-	-	-	-	-	-	-	-	6	-	7
大分県	-	1	-	-	-	7	-	-	-	2	-	-	-	-	-	15	-	2
宮崎県	-	2	-	-	-	2	-	-	-	-	-	-	-	2	1	6	-	2
鹿児島県	-	1	-	-	-	4	-	-	-	3	-	1	-	3	-	9	-	1
沖縄県	-	3	-	1	-	17	-	1	1	8	-	-	-	1	1	26	-	4

*2013年4月1日より届出対象疾患となりました。
 **2014年9月19日より届出対象疾患となりました。

報告数・累積報告数, 疾病・都道府県別

2024年第20週

	ジアルジア症		侵襲性インフルエンザ菌感染症*		侵襲性髄膜炎菌感染症*		侵襲性肺炎球菌感染症*		水痘** (入院例に限る)		先天性風しん症候群		梅毒		播種性 クリプトコックス症**		破傷風	
	報告数	累積	報告数	累積	報告数	累積	報告数	累積	報告数	累積	報告数	累積	報告数	累積	報告数	累積	報告数	累積
総数	-	17	13	257	-	16	62	1116	7	174	-	-	203	4974	1	81	-	25
北海道	-	-	-	9	-	1	2	32	-	6	-	-	3	180	-	2	-	-
青森県	-	-	-	1	-	-	-	9	-	1	-	-	-	7	-	-	-	2
岩手県	-	-	-	2	-	-	-	4	1	4	-	-	-	22	-	1	-	1
宮城県	-	-	-	1	-	1	2	18	-	2	-	-	2	50	-	2	-	-
秋田県	-	-	1	6	-	-	-	7	-	4	-	-	-	18	-	2	-	-
山形県	-	-	-	-	-	-	-	10	-	1	-	-	1	8	-	-	-	-
福島県	-	-	-	2	-	-	1	11	-	2	-	-	4	50	-	2	-	-
茨城県	-	-	-	3	-	-	2	21	-	4	-	-	7	126	-	1	-	2
栃木県	-	1	-	5	-	1	1	14	-	9	-	-	6	77	-	3	-	-
群馬県	-	-	-	-	-	-	1	13	-	1	-	-	1	49	-	-	-	-
埼玉県	-	-	-	7	-	-	2	40	-	-	-	-	6	158	-	5	-	1
千葉県	-	-	-	11	-	1	6	46	1	9	-	-	13	177	-	4	-	-
東京都	-	5	1	22	-	2	5	125	-	23	-	-	53	1253	-	8	-	1
神奈川県	-	-	-	14	-	-	7	100	1	18	-	-	10	275	-	6	-	1
新潟県	-	-	-	4	-	-	1	10	1	3	-	-	1	46	1	3	-	-
富山県	-	-	-	4	-	1	-	7	-	2	-	-	-	8	-	1	-	-
石川県	-	-	-	5	-	-	-	10	-	1	-	-	-	19	-	2	-	-
福井県	-	-	1	3	-	-	-	10	-	1	-	-	1	14	-	-	-	-
山梨県	-	-	-	-	-	-	1	3	-	2	-	-	1	11	-	-	-	1
長野県	-	-	-	4	-	-	1	10	-	2	-	-	2	36	-	2	-	1
岐阜県	-	-	1	4	-	-	1	15	-	2	-	-	3	49	-	1	-	-
静岡県	-	1	-	5	-	2	-	27	-	4	-	-	3	110	-	-	-	2
愛知県	-	2	1	23	-	1	4	105	1	14	-	-	10	286	-	4	-	4
三重県	-	-	-	4	-	-	-	13	-	1	-	-	2	36	-	1	-	-
滋賀県	-	-	-	3	-	-	1	9	-	2	-	-	1	19	-	-	-	-
京都府	-	-	-	5	-	-	2	29	-	4	-	-	4	53	-	3	-	-
大阪府	-	1	2	26	-	3	6	110	-	7	-	-	15	638	-	2	-	-
兵庫県	-	1	2	13	-	-	5	68	-	6	-	-	6	140	-	3	-	1
奈良県	-	-	1	6	-	-	1	8	-	1	-	-	1	30	-	-	-	2
和歌山県	-	-	-	1	-	-	1	9	-	-	-	-	1	20	-	1	-	1
鳥取県	-	-	-	1	-	-	-	5	-	-	-	-	-	10	-	1	-	-
島根県	-	-	-	6	-	-	1	10	-	3	-	-	1	6	-	1	-	-
岡山県	-	-	-	4	-	1	1	11	1	3	-	-	-	117	-	2	-	-
広島県	-	4	-	1	-	1	-	10	-	3	-	-	6	97	-	3	-	-
山口県	-	-	-	3	-	-	1	12	1	3	-	-	2	29	-	1	-	-
徳島県	-	-	-	1	-	-	-	8	-	-	-	-	2	19	-	2	-	-
香川県	-	-	-	7	-	1	-	7	-	-	-	-	3	36	-	1	-	-
愛媛県	-	-	-	4	-	-	1	4	-	-	-	-	3	49	-	2	-	-
高知県	-	-	1	5	-	-	-	10	-	-	-	-	1	12	-	-	-	-
福岡県	-	2	2	12	-	-	2	47	-	9	-	-	13	281	-	2	-	-
佐賀県	-	-	-	2	-	-	1	5	-	1	-	-	4	30	-	-	-	1
長崎県	-	-	-	4	-	-	-	12	-	4	-	-	1	38	-	1	-	2
熊本県	-	-	-	-	-	-	-	11	-	3	-	-	1	86	-	2	-	-
大分県	-	-	-	1	-	-	-	7	-	4	-	-	2	30	-	2	-	-
宮崎県	-	-	-	3	-	-	-	5	-	3	-	-	3	65	-	1	-	-
鹿児島県	-	-	-	3	-	-	-	10	-	1	-	-	1	62	-	1	-	-
沖縄県	-	-	-	7	-	-	2	49	-	1	-	-	3	42	-	-	-	2

*2018年1月1日より届出対象疾患となりました。
 **2014年9月19日より届出対象疾患となりました。

報告数・累積報告数，疾病・都道府県別

2024年第20週

	バンコマイシン耐性 黄色ブドウ球菌感染症		バンコマイシン耐性 腸球菌感染症		百日咳*		風しん		麻しん		薬剤耐性アシネト バクター感染症**	
	報告数	累積	報告数	累積	報告数	累積	報告数	累積	報告数	累積	報告数	累積
総 数	-	-	1	48	20	305	-	3	1	22	-	1
北海道	-	-	-	2	1	14	-	-	-	-	-	-
青森県	-	-	-	-	-	9	-	-	-	-	-	-
岩手県	-	-	-	-	1	4	-	-	-	-	-	-
宮城県	-	-	-	-	-	1	-	-	-	-	-	-
秋田県	-	-	-	-	3	10	-	-	-	-	-	-
山形県	-	-	-	-	-	4	-	-	-	-	-	-
福島県	-	-	-	-	1	3	-	-	-	-	-	-
茨城県	-	-	-	-	1	6	-	-	-	-	-	1
栃木県	-	-	-	-	-	1	-	-	-	-	-	-
群馬県	-	-	-	-	-	8	-	-	-	-	-	-
埼玉県	-	-	-	-	1	16	-	1	-	-	-	-
千葉県	-	-	-	6	1	10	-	-	-	-	-	-
東京都	-	-	1	3	2	29	-	-	-	6	-	-
神奈川県	-	-	-	1	1	10	-	-	-	-	-	-
新潟県	-	-	-	-	-	5	-	-	-	-	-	-
富山県	-	-	-	-	-	1	-	-	-	-	-	-
石川県	-	-	-	-	-	1	-	-	-	-	-	-
福井県	-	-	-	-	-	1	-	-	-	-	-	-
山梨県	-	-	-	-	-	-	-	-	-	-	-	-
長野県	-	-	-	-	1	1	-	-	-	-	-	-
岐阜県	-	-	-	-	-	-	-	1	-	1	-	-
静岡県	-	-	-	7	1	5	-	-	-	-	-	-
愛知県	-	-	-	1	-	9	-	1	-	2	-	-
三重県	-	-	-	-	-	-	-	-	-	-	-	-
滋賀県	-	-	-	-	1	6	-	-	-	1	-	-
京都府	-	-	-	1	-	2	-	-	1	2	-	-
大阪府	-	-	-	6	-	19	-	-	-	7	-	-
兵庫県	-	-	-	2	-	18	-	-	-	1	-	-
奈良県	-	-	-	6	-	2	-	-	-	2	-	-
和歌山県	-	-	-	1	1	5	-	-	-	-	-	-
鳥取県	-	-	-	-	-	14	-	-	-	-	-	-
島根県	-	-	-	-	-	-	-	-	-	-	-	-
岡山県	-	-	-	-	-	1	-	-	-	-	-	-
広島県	-	-	-	4	-	4	-	-	-	-	-	-
山口県	-	-	-	-	-	2	-	-	-	-	-	-
徳島県	-	-	-	-	-	8	-	-	-	-	-	-
香川県	-	-	-	-	-	-	-	-	-	-	-	-
愛媛県	-	-	-	-	1	4	-	-	-	-	-	-
高知県	-	-	-	-	-	-	-	-	-	-	-	-
福岡県	-	-	-	-	2	26	-	-	-	-	-	-
佐賀県	-	-	-	-	-	2	-	-	-	-	-	-
長崎県	-	-	-	-	-	-	-	-	-	-	-	-
熊本県	-	-	-	-	-	4	-	-	-	-	-	-
大分県	-	-	-	8	-	1	-	-	-	-	-	-
宮崎県	-	-	-	-	1	34	-	-	-	-	-	-
鹿児島県	-	-	-	-	-	1	-	-	-	-	-	-
沖縄県	-	-	-	-	-	4	-	-	-	-	-	-

注) 百日咳は2018年1月1日より全数把握対象疾患に変更となりました。

*鳥インフルエンザ及び新型インフルエンザ等感染症を除く。

**2023年5月8日より定点把握対象疾患に変更となりました。

***2018年第9週より定点当たり報告数の表示が開始されました。

報告数・定点当たり報告数, 疾病・都道府県別

2024年第20週

	インフルエンザ*		新型コロナウイルス感染症**		RSウイルス感染症***		咽頭結膜熱		A群溶血性レンサ球菌咽頭炎		感染性胃腸炎		水痘		手足口病		伝染性紅斑	
	報告数	定点当り	報告数	定点当り	報告数	定点当り	報告数	定点当り	報告数	定点当り	報告数	定点当り	報告数	定点当り	報告数	定点当り	報告数	定点当り
総数	1396	0.28	16230	3.28	4332	1.38	2227	0.71	15421	4.91	14966	4.77	506	0.16	4667	1.49	136	0.04
北海道	65	0.29	1182	5.30	227	1.66	208	1.52	1130	8.25	704	5.14	20	0.15	7	0.05	-	-
青森県	-	-	219	3.78	15	0.41	33	0.89	131	3.54	141	3.81	15	0.41	2	0.05	2	0.05
岩手県	12	0.19	284	4.51	12	0.30	86	2.15	165	4.13	195	4.88	7	0.18	-	-	3	0.08
宮城県	46	0.51	305	3.39	52	0.96	38	0.70	251	4.65	259	4.80	4	0.07	6	0.11	1	0.02
秋田県	9	0.17	223	4.29	7	0.21	21	0.62	135	3.97	86	2.53	1	0.03	1	0.03	-	-
山形県	18	0.42	114	2.65	32	1.14	34	1.21	322	11.50	177	6.32	1	0.04	1	0.04	-	-
福島県	12	0.15	227	2.77	90	1.84	37	0.76	244	4.98	147	3.00	4	0.08	1	0.02	2	0.04
茨城県	135	1.13	425	3.54	51	0.68	57	0.76	504	6.72	174	2.32	3	0.04	23	0.31	1	0.01
栃木県	11	0.14	282	3.71	42	0.88	22	0.46	246	5.13	87	1.81	4	0.08	52	1.08	2	0.04
群馬県	25	0.29	242	2.85	47	0.90	60	1.15	283	5.44	268	5.15	5	0.10	347	6.67	-	-
埼玉県	77	0.30	902	3.46	216	1.32	115	0.70	906	5.52	851	5.19	35	0.21	85	0.52	18	0.11
千葉県	55	0.27	810	4.01	107	0.86	43	0.34	827	6.62	643	5.14	32	0.26	85	0.68	4	0.03
東京都	73	0.17	1164	2.78	320	1.21	122	0.46	1033	3.91	1317	4.99	52	0.20	140	0.53	70	0.27
神奈川県	45	0.12	1220	3.31	229	0.99	104	0.45	762	3.30	907	3.93	40	0.17	99	0.43	17	0.07
新潟県	15	0.17	380	4.37	107	1.95	93	1.69	407	7.40	251	4.56	11	0.20	15	0.27	2	0.04
富山県	18	0.38	153	3.19	60	2.07	50	1.72	169	5.83	256	8.83	4	0.14	6	0.21	-	-
石川県	9	0.19	145	3.02	41	1.41	24	0.83	100	3.45	249	8.59	8	0.28	98	3.38	-	-
福井県	8	0.21	62	1.59	77	3.08	21	0.84	136	5.44	105	4.20	2	0.08	191	7.64	-	-
山梨県	18	0.44	167	4.07	6	0.25	11	0.46	117	4.88	73	3.04	1	0.04	87	3.63	-	-
長野県	31	0.35	337	3.83	30	0.56	31	0.57	309	5.72	257	4.76	6	0.11	5	0.09	1	0.02
岐阜県	12	0.14	269	3.09	98	1.85	17	0.32	194	3.66	131	2.47	5	0.09	22	0.42	-	-
静岡県	54	0.39	457	3.29	115	1.29	49	0.55	416	4.67	307	3.45	7	0.08	55	0.62	-	-
愛知県	46	0.24	614	3.15	196	1.08	50	0.27	727	3.99	549	3.02	32	0.18	153	0.84	-	-
三重県	7	0.10	149	2.07	125	2.78	30	0.67	217	4.82	281	6.24	8	0.18	104	2.31	-	-
滋賀県	5	0.08	110	1.83	58	1.61	23	0.64	130	3.61	166	4.61	5	0.14	60	1.67	-	-
京都府	55	0.44	345	2.76	82	1.08	58	0.76	170	2.24	439	5.78	15	0.20	151	1.99	-	-
大阪府	66	0.22	704	2.32	286	1.47	99	0.51	891	4.57	1124	5.76	37	0.19	575	2.95	2	0.01
兵庫県	35	0.18	519	2.61	255	1.98	80	0.62	538	4.17	986	7.64	14	0.11	244	1.89	2	0.02
奈良県	11	0.20	184	3.35	89	2.62	22	0.65	164	4.82	185	5.44	6	0.18	136	4.00	-	-
和歌山県	14	0.29	103	2.10	105	3.50	10	0.33	107	3.57	179	5.97	3	0.10	48	1.60	2	0.07
鳥取県	30	1.03	84	2.90	16	0.84	26	1.37	203	10.68	125	6.58	4	0.21	10	0.53	1	0.05
島根県	20	0.53	110	2.89	10	0.43	11	0.48	114	4.96	83	3.61	4	0.17	12	0.52	-	-
岡山県	6	0.07	262	3.12	28	0.52	42	0.78	174	3.22	194	3.59	5	0.09	92	1.70	-	-
広島県	11	0.09	249	2.15	137	1.88	76	1.04	298	4.08	361	4.95	10	0.14	103	1.41	-	-
山口県	19	0.28	135	2.01	172	4.00	16	0.37	238	5.53	151	3.51	3	0.07	23	0.53	-	-
徳島県	6	0.16	90	2.43	21	0.91	6	0.26	44	1.91	104	4.52	6	0.26	50	2.17	-	-
香川県	6	0.13	62	1.32	38	1.36	15	0.54	110	3.93	168	6.00	2	0.07	35	1.25	-	-
愛媛県	15	0.25	128	2.10	92	2.49	14	0.38	216	5.84	237	6.41	3	0.08	273	7.38	-	-
高知県	19	0.43	141	3.20	27	1.08	5	0.20	86	3.44	90	3.60	2	0.08	108	4.32	-	-
福岡県	41	0.21	550	2.78	213	1.78	120	1.00	974	8.12	573	4.78	39	0.33	257	2.14	-	-
佐賀県	7	0.18	165	4.23	66	2.87	17	0.74	97	4.22	33	1.43	6	0.26	28	1.22	1	0.04
長崎県	12	0.17	262	3.74	49	1.11	42	0.95	190	4.32	147	3.34	4	0.09	56	1.27	-	-
熊本県	15	0.19	283	3.58	31	0.62	18	0.36	210	4.20	307	6.14	6	0.12	84	1.68	-	-
大分県	55	0.95	142	2.45	40	1.11	35	0.97	195	5.42	383	10.64	5	0.14	281	7.81	1	0.03
宮崎県	10	0.17	137	2.36	58	1.61	35	0.97	263	7.31	155	4.31	1	0.03	100	2.78	1	0.03
鹿児島県	52	0.58	421	4.73	89	1.75	94	1.84	204	4.00	310	6.08	12	0.24	308	6.04	2	0.04
沖縄県	85	1.60	712	13.43	68	2.27	7	0.23	74	2.47	51	1.70	7	0.23	48	1.60	1	0.03

*髄膜炎菌、肺炎球菌、インフルエンザ菌を原因として同定された場合を除く。
 **オウム病を除く。

報告数・定点当り報告数, 疾病・都道府県別

2024年第20週

	突発性発しん		ヘルパンギーナ		流行性耳下腺炎		急性出血性結膜炎		流行性角結膜炎		細菌性髄膜炎*		無菌性髄膜炎		マイコプラズマ肺炎		クラミジア肺炎**	
	報告数	定点当り	報告数	定点当り	報告数	定点当り	報告数	定点当り	報告数	定点当り	報告数	定点当り	報告数	定点当り	報告数	定点当り	報告数	定点当り
総数	990	0.32	712	0.23	193	0.06	11	0.02	499	0.72	7	0.01	19	0.04	84	0.17	1	0.00
北海道	20	0.15	3	0.02	7	0.05	-	-	4	0.14	-	-	-	-	-	-	-	-
青森県	14	0.38	2	0.05	2	0.05	-	-	-	-	-	-	-	-	7	1.17	-	-
岩手県	15	0.38	-	-	2	0.05	-	-	5	0.36	1	0.05	-	-	1	0.05	-	-
宮城県	12	0.22	1	0.02	4	0.07	-	-	11	0.92	-	-	-	-	-	-	-	-
秋田県	6	0.18	2	0.06	-	-	-	-	2	0.29	-	-	-	-	-	-	-	-
山形県	16	0.57	2	0.07	4	0.14	-	-	1	0.13	-	-	-	-	-	-	-	-
福島県	25	0.51	4	0.08	-	-	-	-	5	0.38	-	-	-	-	2	0.29	-	-
茨城県	24	0.32	5	0.07	5	0.07	-	-	44	2.59	-	-	-	-	-	-	-	-
栃木県	18	0.38	2	0.04	2	0.04	-	-	4	0.33	-	-	1	0.14	-	-	-	-
群馬県	19	0.37	51	0.98	3	0.06	1	0.07	3	0.21	-	-	-	-	-	-	-	-
埼玉県	45	0.27	19	0.12	20	0.12	5	0.12	45	1.07	-	-	-	-	3	0.25	-	-
千葉県	38	0.30	9	0.07	12	0.10	2	0.06	22	0.65	-	-	-	-	1	0.11	-	-
東京都	68	0.26	31	0.12	15	0.06	1	0.03	19	0.49	-	-	-	-	3	0.12	1	0.04
神奈川県	66	0.29	22	0.10	22	0.10	-	-	101	2.02	1	0.08	2	0.17	-	-	-	-
新潟県	17	0.31	4	0.07	2	0.04	-	-	4	0.40	1	0.08	-	-	-	-	-	-
富山県	13	0.45	2	0.07	2	0.07	-	-	2	0.29	-	-	-	-	1	0.20	-	-
石川県	3	0.10	6	0.21	-	-	-	-	5	0.71	-	-	-	-	-	-	-	-
福井県	7	0.28	11	0.44	-	-	-	-	1	0.33	-	-	-	-	6	1.00	-	-
山梨県	12	0.50	14	0.58	2	0.08	-	-	31	3.44	-	-	-	-	-	-	-	-
長野県	8	0.15	8	0.15	2	0.04	-	-	39	3.90	1	0.08	-	-	1	0.08	-	-
岐阜県	10	0.19	5	0.09	4	0.08	-	-	3	0.27	-	-	-	-	2	0.40	-	-
静岡県	31	0.35	16	0.18	7	0.08	-	-	8	0.36	-	-	-	-	4	0.40	-	-
愛知県	44	0.24	15	0.08	6	0.03	1	0.03	10	0.29	-	-	1	0.07	4	0.27	-	-
三重県	12	0.27	12	0.27	2	0.04	-	-	-	-	-	-	-	-	-	-	-	-
滋賀県	7	0.19	8	0.22	-	-	-	-	1	0.11	-	-	-	-	2	0.29	-	-
京都府	16	0.21	33	0.43	2	0.03	-	-	3	0.17	-	-	1	0.14	3	0.43	-	-
大阪府	53	0.27	79	0.41	6	0.03	-	-	18	0.35	-	-	-	-	13	0.72	-	-
兵庫県	48	0.37	49	0.38	11	0.09	1	0.03	20	0.57	2	0.14	1	0.07	1	0.07	-	-
奈良県	14	0.41	5	0.15	1	0.03	-	-	9	0.90	-	-	-	-	-	-	-	-
和歌山県	7	0.23	8	0.27	4	0.13	-	-	-	-	-	-	-	-	2	0.18	-	-
鳥取県	5	0.26	4	0.21	-	-	-	-	1	0.20	-	-	-	-	-	-	-	-
島根県	8	0.35	3	0.13	-	-	-	-	-	-	-	-	-	-	1	0.13	-	-
岡山県	14	0.26	8	0.15	3	0.06	-	-	7	0.58	-	-	-	-	1	0.20	-	-
広島県	10	0.14	5	0.07	4	0.05	-	-	20	1.05	-	-	-	-	2	0.10	-	-
山口県	16	0.37	3	0.07	4	0.09	-	-	-	-	-	-	1	0.11	3	0.33	-	-
徳島県	6	0.26	4	0.17	-	-	-	-	-	-	-	-	-	-	-	-	-	-
香川県	14	0.50	2	0.07	1	0.04	-	-	1	0.20	-	-	-	-	4	0.80	-	-
愛媛県	24	0.65	74	2.00	1	0.03	-	-	9	1.13	-	-	-	-	-	-	-	-
高知県	10	0.40	26	1.04	3	0.12	-	-	-	-	-	-	-	-	-	-	-	-
福岡県	56	0.47	13	0.11	14	0.12	-	-	8	0.31	-	-	-	-	3	0.20	-	-
佐賀県	7	0.30	2	0.09	-	-	-	-	1	0.25	1	0.17	1	0.17	1	0.17	-	-
長崎県	22	0.50	7	0.16	1	0.02	-	-	3	0.38	-	-	-	-	1	0.08	-	-
熊本県	33	0.66	13	0.26	4	0.08	-	-	6	0.67	-	-	3	0.20	-	-	-	-
大分県	23	0.64	44	1.22	5	0.14	-	-	5	1.00	-	-	1	0.09	-	-	-	-
宮崎県	26	0.72	19	0.53	2	0.06	-	-	4	0.67	-	-	-	-	-	-	-	-
鹿児島県	20	0.39	22	0.43	2	0.04	-	-	2	0.29	-	-	-	-	5	0.42	-	-
沖縄県	8	0.27	35	1.17	-	-	-	-	12	1.50	-	-	7	1.00	7	1.00	-	-

*病原体がロタウイルスであるものに限る。2013年11月14日より届出対象疾患となりました。

報告数・定点当り報告数, 疾病・都道府県別
2024年第20週

	感染性胃腸炎 (ロタウイルス)*	
	報告数	定点当り
総 数	8	0.02
北海道	-	-
青森県	-	-
岩手県	-	-
宮城県	-	-
秋田県	-	-
山形県	-	-
福島県	-	-
茨城県	-	-
栃木県	2	0.29
群馬県	-	-
埼玉県	-	-
千葉県	-	-
東京都	1	0.04
神奈川県	-	-
新潟県	1	0.08
富山県	-	-
石川県	-	-
福井県	-	-
山梨県	-	-
長野県	-	-
岐阜県	-	-
静岡県	-	-
愛知県	-	-
三重県	-	-
滋賀県	-	-
京都府	-	-
大阪府	1	0.06
兵庫県	-	-
奈良県	-	-
和歌山県	-	-
鳥取県	2	0.40
島根県	-	-
岡山県	-	-
広島県	-	-
山口県	-	-
徳島県	-	-
香川県	1	0.20
愛媛県	-	-
高知県	-	-
福岡県	-	-
佐賀県	-	-
長崎県	-	-
熊本県	-	-
大分県	-	-
宮崎県	-	-
鹿児島県	-	-
沖縄県	-	-

*2023年9月25日より届出対象となりました。

報告数・疾病・都道府県別

2024年第20週

	インフルエンザ (入院患者)	新型コロナウイルス 感染症(入院患者)*
	報告数	報告数
総 数	23	1323
北海道	-	86
青森県	-	37
岩手県	-	30
宮城県	-	29
秋田県	-	35
山形県	-	10
福島県	-	13
茨城県	-	43
栃木県	-	16
群馬県	1	21
埼玉県	1	34
千葉県	-	33
東京都	2	91
神奈川県	-	41
新潟県	-	42
富山県	2	24
石川県	-	13
福井県	-	7
山梨県	-	19
長野県	2	48
岐阜県	-	23
静岡県	-	17
愛知県	2	40
三重県	1	16
滋賀県	-	13
京都府	-	15
大阪府	-	69
兵庫県	2	52
奈良県	-	25
和歌山県	-	19
鳥取県	1	9
島根県	-	11
岡山県	1	14
広島県	-	43
山口県	-	39
徳島県	-	3
香川県	-	7
愛媛県	3	6
高知県	-	28
福岡県	-	40
佐賀県	-	13
長崎県	-	20
熊本県	-	20
大分県	2	21
宮崎県	-	7
鹿児島県	-	16
沖縄県	3	65

獣医師が届出を行う感染症と対象動物

注)2017年第16週より報告数は頭数を示しています〔鳥インフルエンザ(H5N1又はH7N9)の鳥類を除く〕。

報告数・累積報告数、疾病・都道府県別

2024年第20週

	エボラ出血熱		マールブルグ病		ペスト		重症急性呼吸器症候群(SARS)						細菌性赤痢		ウエストナイル熱		エキノкокクス症	
	サル		サル		プレーリードッグ	イタチアナグマ		タヌキ		ハクビシン		サル		鳥類		犬		
	報告数	累積	報告数	累積	報告数	累積	報告数	累積	報告数	累積	報告数	累積	報告数	累積	報告数	累積	報告数	累積
総 数	-	-	-	-	-	-	-	-	-	-	-	-	-	-	-	-	-	-
北海道	-	-	-	-	-	-	-	-	-	-	-	-	-	-	-	-	-	-
青森県	-	-	-	-	-	-	-	-	-	-	-	-	-	-	-	-	-	-
岩手県	-	-	-	-	-	-	-	-	-	-	-	-	-	-	-	-	-	-
宮城県	-	-	-	-	-	-	-	-	-	-	-	-	-	-	-	-	-	-
秋田県	-	-	-	-	-	-	-	-	-	-	-	-	-	-	-	-	-	-
山形県	-	-	-	-	-	-	-	-	-	-	-	-	-	-	-	-	-	-
福島県	-	-	-	-	-	-	-	-	-	-	-	-	-	-	-	-	-	-
茨城県	-	-	-	-	-	-	-	-	-	-	-	-	-	-	-	-	-	-
栃木県	-	-	-	-	-	-	-	-	-	-	-	-	-	-	-	-	-	-
群馬県	-	-	-	-	-	-	-	-	-	-	-	-	-	-	-	-	-	-
埼玉県	-	-	-	-	-	-	-	-	-	-	-	-	-	-	-	-	-	-
千葉県	-	-	-	-	-	-	-	-	-	-	-	-	-	-	-	-	-	-
東京都	-	-	-	-	-	-	-	-	-	-	-	-	-	-	-	-	-	-
神奈川県	-	-	-	-	-	-	-	-	-	-	-	-	-	-	-	-	-	-
新潟県	-	-	-	-	-	-	-	-	-	-	-	-	-	-	-	-	-	-
富山県	-	-	-	-	-	-	-	-	-	-	-	-	-	-	-	-	-	-
石川県	-	-	-	-	-	-	-	-	-	-	-	-	-	-	-	-	-	-
福井県	-	-	-	-	-	-	-	-	-	-	-	-	-	-	-	-	-	-
山梨県	-	-	-	-	-	-	-	-	-	-	-	-	-	-	-	-	-	-
長野県	-	-	-	-	-	-	-	-	-	-	-	-	-	-	-	-	-	-
岐阜県	-	-	-	-	-	-	-	-	-	-	-	-	-	-	-	-	-	-
静岡県	-	-	-	-	-	-	-	-	-	-	-	-	-	-	-	-	-	-
愛知県	-	-	-	-	-	-	-	-	-	-	-	-	-	-	-	-	-	-
三重県	-	-	-	-	-	-	-	-	-	-	-	-	-	-	-	-	-	-
滋賀県	-	-	-	-	-	-	-	-	-	-	-	-	-	-	-	-	-	-
京都府	-	-	-	-	-	-	-	-	-	-	-	-	-	-	-	-	-	-
大阪府	-	-	-	-	-	-	-	-	-	-	-	-	-	-	-	-	-	-
兵庫県	-	-	-	-	-	-	-	-	-	-	-	-	-	-	-	-	-	-
奈良県	-	-	-	-	-	-	-	-	-	-	-	-	-	-	-	-	-	-
和歌山県	-	-	-	-	-	-	-	-	-	-	-	-	-	-	-	-	-	-
鳥取県	-	-	-	-	-	-	-	-	-	-	-	-	-	-	-	-	-	-
島根県	-	-	-	-	-	-	-	-	-	-	-	-	-	-	-	-	-	-
岡山県	-	-	-	-	-	-	-	-	-	-	-	-	-	-	-	-	-	-
広島県	-	-	-	-	-	-	-	-	-	-	-	-	-	-	-	-	-	-
山口県	-	-	-	-	-	-	-	-	-	-	-	-	-	-	-	-	-	-
徳島県	-	-	-	-	-	-	-	-	-	-	-	-	-	-	-	-	-	-
香川県	-	-	-	-	-	-	-	-	-	-	-	-	-	-	-	-	-	-
愛媛県	-	-	-	-	-	-	-	-	-	-	-	-	-	-	-	-	-	-
高知県	-	-	-	-	-	-	-	-	-	-	-	-	-	-	-	-	-	-
福岡県	-	-	-	-	-	-	-	-	-	-	-	-	-	-	-	-	-	-
佐賀県	-	-	-	-	-	-	-	-	-	-	-	-	-	-	-	-	-	-
長崎県	-	-	-	-	-	-	-	-	-	-	-	-	-	-	-	-	-	-
熊本県	-	-	-	-	-	-	-	-	-	-	-	-	-	-	-	-	-	-
大分県	-	-	-	-	-	-	-	-	-	-	-	-	-	-	-	-	-	-
宮崎県	-	-	-	-	-	-	-	-	-	-	-	-	-	-	-	-	-	-
鹿児島県	-	-	-	-	-	-	-	-	-	-	-	-	-	-	-	-	-	-
沖縄県	-	-	-	-	-	-	-	-	-	-	-	-	-	-	-	-	-	-

報告数・累積報告数, 疾病・都道府県別 2024年第20週

	結核		鳥インフルエンザ(H5N1又はH7N9)		中東呼吸器症候群(MERS)	
	サル		鳥類		ヒトコブラクダ	
	報告数	累積	報告数	累積	報告数	累積
総数	-	4	-	11	-	-
北海道	-	-	-	6	-	-
青森県	-	-	-	-	-	-
岩手県	-	-	-	-	-	-
宮城県	-	-	-	-	-	-
秋田県	-	-	-	-	-	-
山形県	-	-	-	-	-	-
福島県	-	-	-	-	-	-
茨城県	-	-	-	-	-	-
栃木県	-	-	-	-	-	-
群馬県	-	-	-	2	-	-
埼玉県	-	-	-	-	-	-
千葉県	-	-	-	1	-	-
東京都	-	-	-	-	-	-
神奈川県	-	-	-	-	-	-
新潟県	-	-	-	-	-	-
富山県	-	-	-	-	-	-
石川県	-	-	-	-	-	-
福井県	-	-	-	-	-	-
山梨県	-	-	-	-	-	-
長野県	-	-	-	-	-	-
岐阜県	-	-	-	1	-	-
静岡県	-	-	-	-	-	-
愛知県	-	-	-	-	-	-
三重県	-	-	-	-	-	-
滋賀県	-	-	-	-	-	-
京都府	-	-	-	-	-	-
大阪府	-	-	-	-	-	-
兵庫県	-	-	-	-	-	-
奈良県	-	-	-	-	-	-
和歌山県	-	-	-	-	-	-
鳥取県	-	-	-	-	-	-
島根県	-	-	-	-	-	-
岡山県	-	-	-	-	-	-
広島県	-	-	-	-	-	-
山口県	-	-	-	-	-	-
徳島県	-	-	-	-	-	-
香川県	-	-	-	1	-	-
愛媛県	-	-	-	-	-	-
高知県	-	-	-	-	-	-
福岡県	-	-	-	-	-	-
佐賀県	-	-	-	-	-	-
長崎県	-	-	-	-	-	-
熊本県	-	-	-	-	-	-
大分県	-	-	-	-	-	-
宮崎県	-	-	-	-	-	-
鹿児島県	-	4	-	-	-	-
沖縄県	-	-	-	-	-	-

感染症週報 第26巻 第20号 2024年5月31日発行
 発行：国立感染症研究所
 厚生労働省健康・生活衛生局感染症対策部
 感染症対策課
 事務局：国立感染症研究所感染症疫学センター
 〒162-8640東京都新宿区戸山1-23-1
 TEL：03-5285-1111
 FAX：03-5285-1129
 URL：<https://www.niid.go.jp/niid/ja/from-idsc.html>
 <国立感染症研究所 感染症疫学センター>
<https://www.mhlw.go.jp/>
 <厚生労働省>
<https://www.forth.go.jp/>
 <旅行者のための海外感染症情報(厚生労働省検疫所)>

本週報は、感染症法に基づくものであり、全国の医療従事者、定点医療機関、保健所、保健所設置市、特別区、都道府県、地方衛生研究所、検疫所の皆様のご協力を得て、国立感染症研究所感染症疫学センターにおいて編集したものです。

また、本週報は速報性を重視しておりますので、今後調査などの結果に応じて、若干の変更が生じることがありますが、その場合には週報上にて訂正させていただきます。

「感染症の話」及び「読者のコーナー」の回答欄の内容に関する責は、それぞれの執筆者及び回答者に属しますが、内容に関するご質問、ご意見については事務局でお受けいたします。

なお、週報の内容について、学術的研究、あるいは公衆衛生活動にかかわる業務以外の目的においては、無断転載を禁じます。