

マークをクリックするとそのページを見ることができます



発生動向総覧  
P.2-9

<第22週>手足口病の定点当たり報告数は第13週以降増加が続いている。過去5年間の同時期の平均と比較してかなり多い／その他最新動向



注目すべき感染症

<今週は該当記事はありません>



感染症関連情報  
P.10

病原体情報 / 海外感染症情報 / その他



速報

<今週は該当記事はありません>



読者のコーナー

<今週は該当記事はありません>



グラフ総覧(第22週)

P.11-17



第22週のデータ

P.18-33



# 発生動向総覧

## <第22週コメント> 6月5日集計分

注意：これは当該週に診断された報告症例の集計です。しかし、迅速に情報還元するために期日を決めて集計を行いますので、当該週に診断された症例の報告が集計の期日以降に届くこともあります。それらについては一部を除いて発生動向総覧では扱いませんが、翌週あるいはそれ以降に、巻末の表の累積数に加えられることになります。

※感染経路、感染原因、感染地域については、確定あるいは推定として記載されていたものを示します。

### ◆全数報告の感染症

#### 1類感染症

報告なし

#### 2類感染症

結核267例

#### 3類感染症

腸管出血性大腸菌感染症48例(有症者31例、うちHUS なし)

感染地域：国内31例、韓国3例、国内・国外不明14例

国内の感染地域：東京都3例、福岡県3例、宮崎県3例、宮城県2例、群馬県2例、岡山県2例、鹿児島県2例、岩手県1例、茨城県1例、栃木県1例、埼玉県1例、千葉県1例、神奈川県1例、新潟県1例、石川県1例、大阪府1例、佐賀県1例、国内(都道府県不明)4例

年齢群：1歳(3例)、2歳(1例)、3歳(1例)、4歳(2例)、5歳(2例)、6歳(1例)、7歳(1例)、9歳(2例)、10代(4例)、20代(8例)、30代(8例)、40代(6例)、50代(4例)、70代(1例)、80代(3例)、90代以上(1例)

血清群・毒素型：O157 VT2(9例)、O26 VT1(8例)、O103 VT1(4例)、O157 VT1・VT2(3例)、O157 VT1(2例)、O8 VT1・VT2(2例)、O111 VT1(1例)、O115 VT1(1例)、O121 VT2(1例)、O126 VT1(1例)、O145 VT2(1例)、O26 VT1・VT2(1例)、その他・不明(14例)

累積報告数：685例(有症者425例、うちHUS 8例、死亡なし)

#### 4類感染症

E型肝炎9例

感染地域(感染源)：東京都2例(レバー1例、牛タン/生レバー1例)、北海道1例(豚肉)、茨城県1例(豚レバー)、千葉県1例(不明)、神奈川県1例(不明)、愛知県1例(焼肉店での肉類)、国内(都道府県不明)1例(不明)、国内・国外不明1例(不明)

A型肝炎1例 感染地域：インド  
 回帰熱1例 感染地域：北海道  
 重症熱性血小板減少症候群5例  
 感染地域：高知県2例、大分県2例、静岡県1例  
 年齢群：70代(4例)、80代(1例)  
 チクングニア熱1例 感染地域：インド  
 つつが虫病5例 感染地域：青森県2例、宮城県1例、群馬県1例、長野県1例  
 デング熱3例 感染地域：インドネシア2例、東ティモール1例  
 累積報告数：80例(感染地域：国外80例)  
 日本紅斑熱13例 感染地域：千葉県3例、広島県3例、岡山県2例、三重県1例、兵庫  
 県1例、和歌山県1例、宮崎県1例、鹿児島県1例  
 マラリア1例 熱帯熱\_\_感染地域：ナイジェリア  
 ライム病1例 感染地域：北海道  
 レジオネラ症59例(肺炎型57例、ポンティアック熱型2例)  
 感染地域：埼玉県3例、新潟県3例、三重県3例、宮城県2例、山  
 形県2例、岐阜県2例、愛知県2例、京都府2例、大阪  
 府2例、兵庫県2例、広島県2例、岩手県1例、福島県  
 1例、栃木県1例、群馬県1例、東京都1例、富山県  
 1例、石川県1例、長野県1例、静岡県1例、徳島県  
 1例、長崎県1例、鹿児島県1例、岐阜県/愛知県1例、  
 国内(都道府県不明)6例、中国1例、国内・国外不明  
 14例  
 年齢群：40代(2例)、50代(11例)、60代(18例)、70代(9例)、  
 80代(16例)、90代以上(3例)  
 累積報告数：716例

### 5類感染症

アメーバ赤痢5例(腸管アメーバ症4例、腸管外アメーバ症1例)  
 感染地域：東京都2例、愛知県1例、福岡県1例、タイ1例  
 感染経路：性的接触1例(同性間)、経口感染3例、その他・不明1例  
 ウイルス性肝炎5例 B型肝炎ウイルス5例\_\_感染経路：性的接触2例(異性間1例、同性  
 間1例)、針等の鋭利なものの刺  
 入1例、その他・不明2例  
 カルバペネム耐性腸内細菌目細菌感染症34例  
 菌検出検体：尿12例、血液8例、喀痰4例、胆汁3例、腹水2例、血  
 液/尿2例、胸水1例、血液/喀痰1例、血液/尿/胆汁  
 1例  
 菌種：K. aerogenes 12例、E. cloacae 10例、K. pneumoniae 5例、  
 E. coli 3例、その他・不明4例  
 感染経路：以前からの保菌10例、医療器具関連7例、院内感染2例、  
 以前からの保菌/手術部位1例、医療器具関連/その他・  
 不明1例、その他・不明13例

- 急性脳炎8例  
 アデノウイルス1例\_\_年齢群：3歳  
 エンテロウイルス1例\_\_年齢群：0歳  
 単純ヘルペスウイルス1例\_\_年齢群：80代  
 肺炎球菌1例\_\_年齢群：2歳  
 パラインフルエンザウイルス/ライノウイルス/エンテロウイルス1例\_\_  
 年齢群：5歳  
 病原体不明3例\_\_年齢群：1歳(1例)、5歳(1例)、50代(1例)
- クロイツフェルト・ヤコブ病2例  
 孤発性プリオン病古典型2例
- 劇症型溶血性レンサ球菌感染症28例  
 年齢群：9歳(1例)、10代(1例)、20代(1例)、30代(1例. 死亡)、40代  
 (4例. うち2例死亡)、50代(2例)、60代(3例)、70代(7例.  
 うち4例死亡)、80代(7例. うち1例死亡)、90代以上(1例.  
 死亡)
- 後天性免疫不全症候群9例(AIDS 2例、無症候6例、その他1例)  
 感染地域：国内9例  
 感染経路：性的接触8例(異性間4例、同性間4例)、不明1例
- ジアルジア症1例 感染地域：ザンビア
- 侵襲性インフルエンザ菌感染症10例(菌検出検体：血液9例、血液/髄液1例)  
 年齢群：1歳(1例)、20代(1例)、30代(1例)、50代(1例)、70代  
 (3例)、80代(2例)、90代以上(1例. 死亡)
- 侵襲性肺炎球菌感染症58例(菌検出検体：血液54例、血液/髄液4例)  
 年齢群：0歳(1例)、1歳(4例)、2歳(2例)、3歳(7例. うち1例死亡)、  
 8歳(1例)、30代(2例)、40代(2例)、50代(6例)、60代  
 (5例)、70代(11例. うち1例死亡)、80代(15例. うち2例死  
 亡)、90代以上(2例)
- 水痘(入院例に限る)12例(検査診断例7例、臨床診断例5例)  
 年齢群：10代(2例)、20代(2例)、30代(1例)、40代(1例)、50代  
 (1例)、60代(2例)、70代(3例)
- 梅毒188例(早期顕症I期67例、早期顕症II期70例、晩期顕症4例、無症候47例)  
 累積報告数：5,569例
- 播種性クリプトコックス症6例  
 菌検出検体：血液3例、髄液1例、血液/髄液1例、血液/髄液/病  
 理組織1例  
 感染地域：宮城県1例、埼玉県1例、千葉県1例、静岡県1例、愛知  
 県1例、三重県1例  
 年齢群：10代(1例)、40代(1例)、60代(1例)、70代(2例)、80代  
 (1例)
- 破傷風1例 年齢群：80代
- バンコマイシン耐性腸球菌感染症1例  
 遺伝子型：不明\_\_菌検出検体：尿  
 累積報告数：55例

百日咳33例(うちLAMP法等病原体遺伝子検出2例)

年齢群: 0歳(3例)、1歳(3例)、3歳(2例)、5歳(5例)、7歳(1例)、  
10代(6例)、20代(3例)、30代(6例)、40代(1例)、50代  
(1例)、60代(1例)、70代(1例)

薬剤耐性アシネトバクター感染症1例

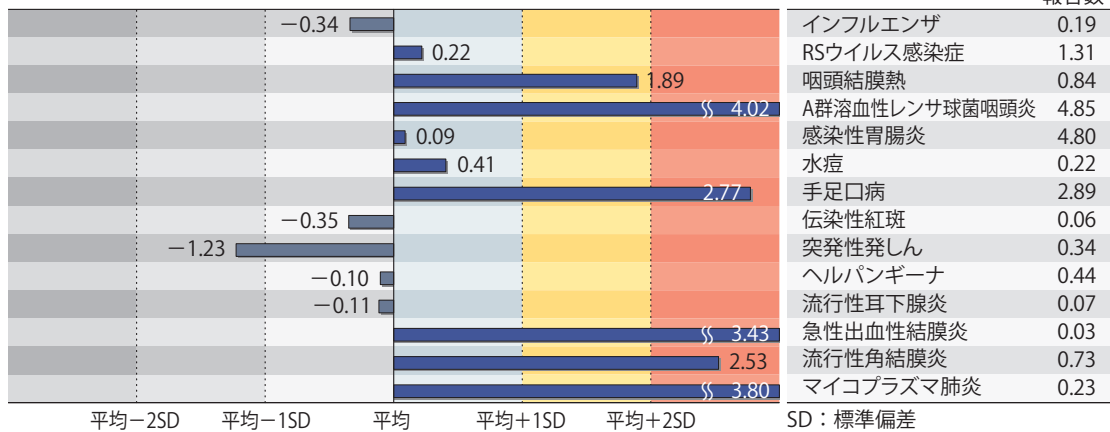
菌検出検体: 皮膚病変

(補) 2023年第22週から2024年第21週までに診断されたものの報告遅れとして、腸管出血性大腸菌感染症3例〔血清群・毒素型: O111 VT1(1例)、O157 VT1・VT2(1例)、O26 VT1(1例)〕、E型肝炎2例〔感染地域(感染源): 埼玉県1例(スーパーで購入した肉)、愛知県1例(不明)〕、つつが虫病1例(感染地域: 青森県)、デング熱3例(感染地域: インドネシア2例、インド1例)、日本紅斑熱2例(感染地域: 三重県1例、広島県1例)、レジオネラ症3例〔感染地域: 岩手県1例、国内(都道府県不明)1例、国内・国外不明1例〕、カルバペネム耐性腸内細菌目細菌感染症14例(菌種: *K. aerogenes* 5例、*E. cloacae* 3例、*E. coli* 3例、その他・不明3例)、急性脳炎2例(単純ヘルペスウイルス1型1例\_\_年齢群: 40代. 病原体不明1例\_\_年齢群: 7歳)、劇症型溶血性レンサ球菌感染症14例〔年齢群: 30代(1例)、40代(2例)、50代(2例. うち1例死亡)、60代(1例. 死亡)、70代(3例. うち1例死亡)、80代(4例)、90代以上(1例)〕、水痘(入院例に限る)4例〔年齢群: 10代(3例)、70代(1例)〕、梅毒129例(早期顕症I期54例、早期顕症II期49例、晚期顕症1例、無症候25例)、播種性クリプトコックス症2例〔感染地域: 埼玉県1例、国内(都道府県不明)1例. 年齢群: 70代(2例)〕、バンコマイシン耐性腸球菌感染症1例(遺伝子型: 不明\_\_菌検出検体: 尿)、百日咳5例〔うちLAMP法等病原体遺伝子検出なし\_\_年齢群: 4歳(1例)、7歳(1例)、9歳(1例)、30代(1例)、40代(1例)〕などの報告があった。

## ◆定点把握の対象となる5類感染症

全国の指定された医療機関(定点)から報告され、疾患により小児科定点(約3,000力所)、インフルエンザ/COVID-19(小児科・内科)定点(約5,000力所)、眼科定点(約600力所)、基幹定点(約500力所)に分かれています。また、定点当たり報告数は、報告数/定点医療機関数です(増減の目安は小数点第3位以下を含む)。

定点把握疾患の報告の過去5年間の同時期の平均との比較(第22週)



当該週と過去5年間の平均(過去5年間の前週、当該週、後週の合計15週間分の平均)との差をグラフ上に表現した。

### インフルエンザ/COVID-19定点報告疾患

インフルエンザの定点当たり報告数は第12週以降減少が続いている。都道府県別の上位3位は沖縄県(1.68)、茨城県(0.89)、宮城県(0.37)、鳥根県(0.37)である。基幹定点からのインフルエンザ入院サーベイランスにおける報告数は25例と前週と比較して減少した。都道府県別では13都道府県から報告があり、年齢別では1～9歳(5例)、10代(2例)、20代(2例)、50代(2例)、70代(7例)、80歳以上(7例)であった。

新型コロナウイルス感染症の定点当たり報告数は第19週以降増加が続いている。都道府県別の上位3位は沖縄県(19.74)、鹿児島県(7.11)、北海道(5.44)である。基幹定点からの新型コロナウイルス感染症入院サーベイランスにおける報告数は1,260例と前週と比較して減少した。都道府県別では47都道府県から報告があり、年齢別では0歳(31例)、1～9歳(29例)、10代(10例)、20代(16例)、30代(29例)、40代(40例)、50代(72例)、60代(118例)、70代(312例)、80歳以上(603例)であった。

### 小児科定点報告疾患(主なもの)

RSウイルス感染症の定点当たり報告数は減少した。都道府県別の上位3位は沖縄県(3.63)、和歌山県(3.30)、山口県(3.16)である。

咽頭結膜熱の定点当たり報告数は第19週以降増加が続いており、過去5年間の同時期(前週、当該週、後週)の平均と比較してやや多い。都道府県別の上位3位は鳥取県(2.74)、岩手県(2.35)、北海道(2.07)である。

A群溶血性レンサ球菌咽頭炎の定点当たり報告数は減少したが、過去5年間の同時期の平均と比較してかなり多い。都道府県別の上位3位は鳥取県(10.79)、山形県(10.57)、北海道(9.29)である。

感染性胃腸炎の定点当たり報告数は減少した。都道府県別の上位3位は大分県(13.31)、石川県(8.21)、兵庫県(7.54)である。

手足口病の定点当たり報告数は第13週以降増加が続いており、過去5年間の同時期の平均と比較してかなり多い。都道府県別の上位3位は群馬県(8.67)、福井県(8.36)、鹿児島県(8.04)である。

伝染性紅斑の定点当たり報告数は第19週以降増加が続いている。都道府県別の上位3位は東京都(0.32)、岩手県(0.23)、青森県(0.14)である。

ヘルパンギーナの定点当たり報告数は第19週以降増加が続いている。都道府県別の上位3位は高知県(2.28)、群馬県(1.44)、愛媛県(1.30)である。

流行性耳下腺炎の定点当たり報告数は減少した。都道府県別の上位2位は埼玉県(0.13)、長野県(0.13)、滋賀県(0.11)、大分県(0.11)である。

#### 基幹定点報告疾患

マイコプラズマ肺炎の定点当たり報告数は減少したが、過去5年間の同時期の平均と比較してかなり多い。都道府県別の上位3位は沖縄県(2.00)、香川県(1.00)、大阪府(0.94)である。感染性胃腸炎(ロタウイルスに限る)の定点当たり報告は3週連続で増加した。11都道府県から16例報告があり、年齢別では1～4歳(7例)、5～9歳(7例)、10代(2例)であった。

## インフルエンザおよび新型コロナウイルス感染症の性別・年齢階級別報告数、前週との比較

2024年第22週

	インフルエンザ			新型コロナウイルス感染症		
	報告数	報告数	報告数	報告数	報告数	報告数
	総数	男性	女性	総数	男性	女性
総数	949	501	448	17401	8483	8918
0~5カ月	5	3	2	128	59	69
6~11カ月	12	7	5	285	163	122
1歳	35	22	13	319	164	155
2歳	24	10	14	191	109	82
3歳	39	19	20	148	68	80
4歳	28	13	15	134	67	67
5歳	39	20	19	101	59	42
6歳	32	12	20	91	47	44
7歳	34	20	14	115	68	47
8歳	44	21	23	152	73	79
9歳	46	24	22	128	57	71
10~14歳	192	108	84	1242	653	589
15~19歳	66	48	18	1133	549	584
20~29歳	62	31	31	1799	858	941
30~39歳	55	27	28	1748	879	869
40~49歳	61	28	33	2029	935	1094
50~59歳	61	30	31	2241	1055	1186
60~69歳	49	29	20	1746	844	902
70~79歳	34	16	18	1868	923	945
80歳~	31	13	18	1803	853	950

2024年第21週(再掲)

	インフルエンザ			新型コロナウイルス感染症		
	報告数	報告数	報告数	報告数	報告数	報告数
	総数	男性	女性	総数	男性	女性
総数	1176	594	582	16554	7834	8720
0~5カ月	5	4	1	142	88	54
6~11カ月	21	8	13	241	124	117
1歳	42	21	21	376	176	200
2歳	52	30	22	197	95	102
3歳	57	32	25	152	77	75
4歳	64	35	29	124	64	60
5歳	56	27	29	147	68	79
6歳	45	25	20	135	77	58
7歳	58	29	29	118	63	55
8歳	45	25	20	141	68	73
9歳	58	32	26	132	58	74
10~14歳	165	87	78	1188	611	577
15~19歳	113	58	55	1118	541	577
20~29歳	76	31	45	1607	769	838
30~39歳	83	29	54	1566	742	824
40~49歳	75	42	33	1823	820	1003
50~59歳	59	30	29	2131	964	1167
60~69歳	39	19	20	1575	733	842
70~79歳	35	18	17	1716	838	878
80歳~	28	12	16	1925	858	1067

※ 全国のインフルエンザ／COVID-19定点医療機関(約5,000カ所：小児科定点約3,000カ所、内科定点約2,000カ所)から届出された、当該週と前週のデータ。前週の届出数は、前週のIDWRで還元したデータ(参照：<https://www.niid.go.jp/niid/ja/idwr.html>)の再掲。

年末・年始(第52週～第1週頃)、ゴールデンウィーク(第18週頃)、お盆(第33週頃)、シルバーウィーク(第39週頃)等の週では、報告数が減少する傾向があり解釈には注意が必要である。なお、祝日、休日の並び等によって該当する週は年によって異なる。

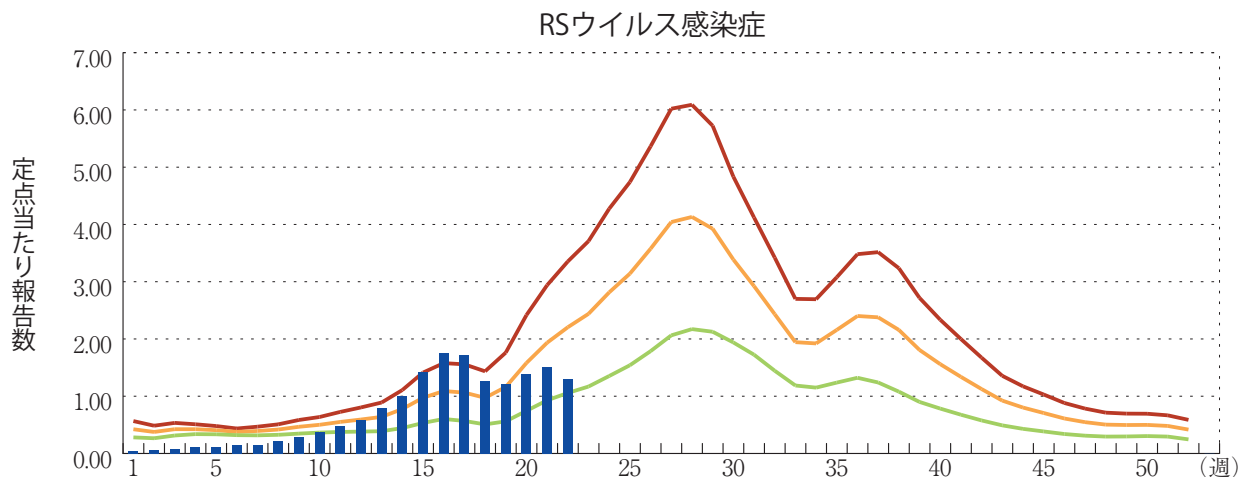
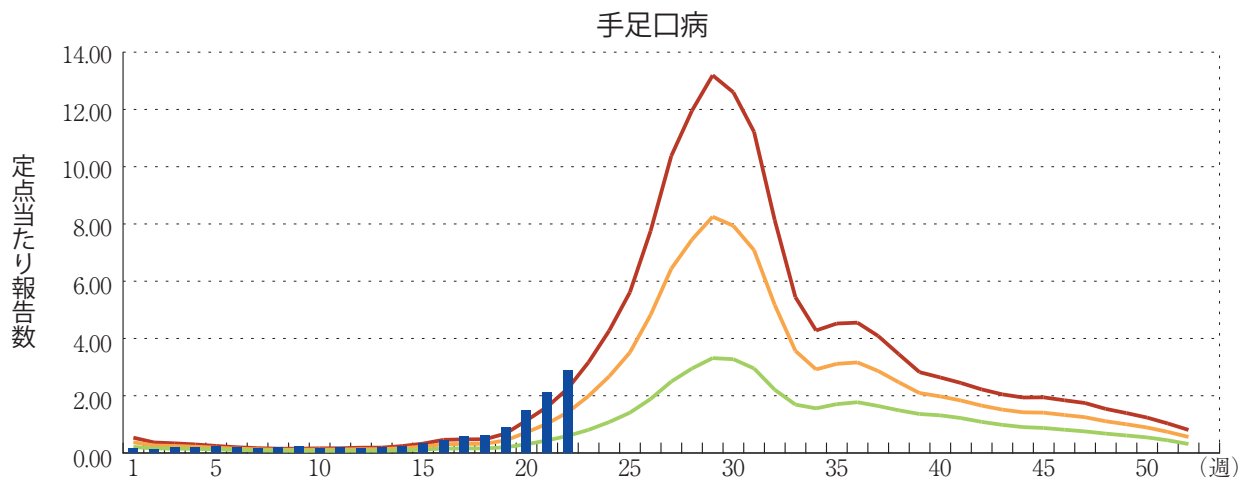
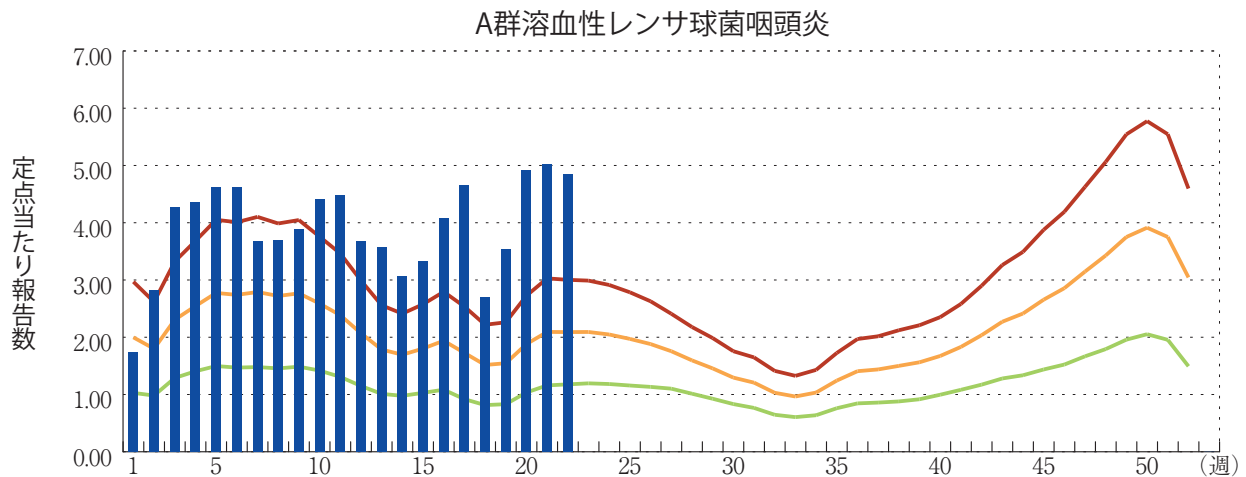


図. 主要定点把握疾患の過去5年間との週別比較(2024年第22週)

青のバーで示す本年の定点当たり報告数が赤のラインを超えているときには、過去5年間の週の平均と比較してかなり多いことを示す。



\*過去5年間：前週、当該週、後週の報告数の5年間分、合計15週間分





## 感染症関連情報

### ◆病原体情報

病原微生物検出情報(IASR)：<https://www.niid.go.jp/niid/ja/iasr.html>

### ◆海外感染症情報

厚生労働省検疫所(FORTH)：<https://www.forth.go.jp/>

#### ○デング熱－世界の状況

[https://www.forth.go.jp/topics/2024/20240610\\_00001.html](https://www.forth.go.jp/topics/2024/20240610_00001.html)

### ◆その他

#### ○新型コロナウイルス感染症関連情報について

<https://www.niid.go.jp/niid/ja/diseases/ka/corona-virus/2019-ncov/9324-2019-ncov.html>

- ・「国内におけるSARS-CoV-2のゲノム解析」、「国立感染症研究所および地方衛生研究所等における全ゲノム解析により確認されたVOCs, VOIs, VUMs」に関しては、以下のリンクをご参照いただきたい：

「SARS-CoV-2変異株について」

<https://www.niid.go.jp/niid/ja/2019-ncov/2551-cepr/10745-cepr-topics.html>

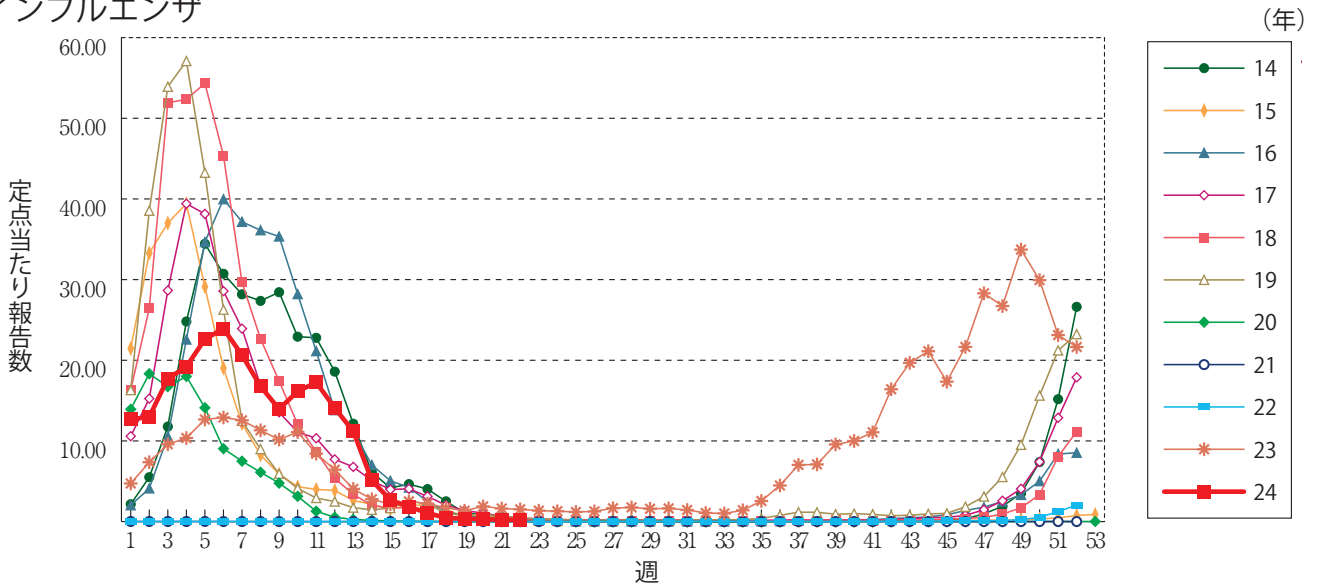
なお、本リンクは「国立感染症研究所のゲノム解析の実施状況及びPANGO系統別検出状況」の情報も含んでいる



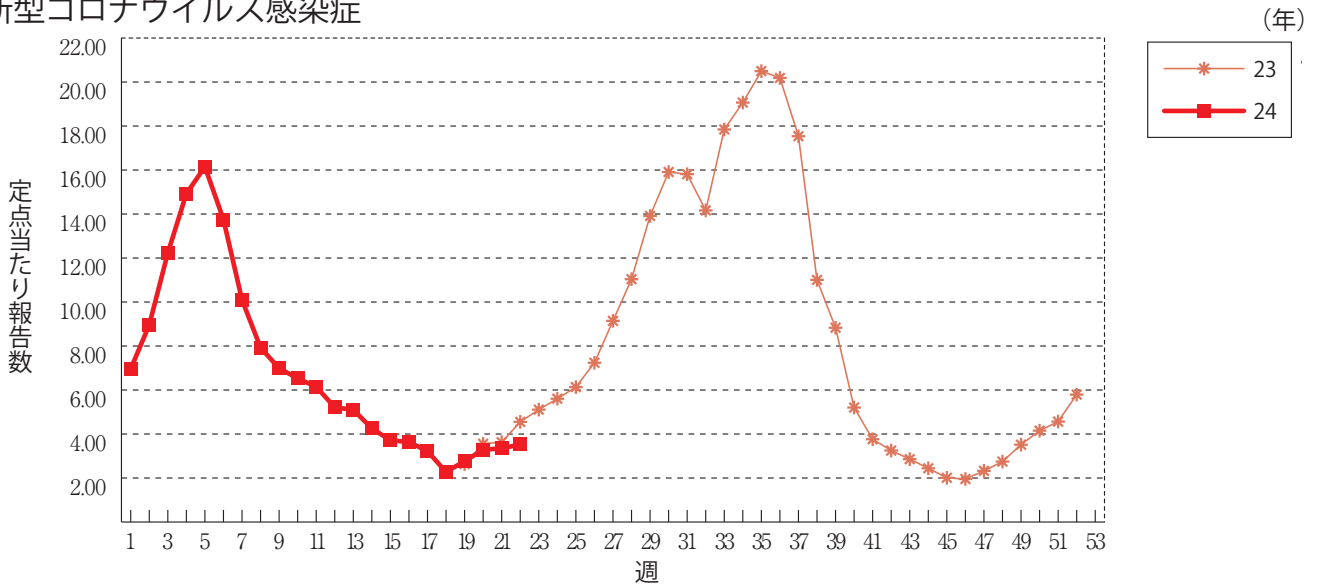
**グラフ総覧(第22週)**

※年末・年始(第52週～第1週頃)、ゴールデンウィーク(第18週頃)、お盆(第33週頃)、シルバーウィーク(第39週頃)等の週では、定点当たり報告数が減少する傾向があり解釈には注意が必要である。なお、祝日、休日の並び等によって該当する週は年によって異なる。

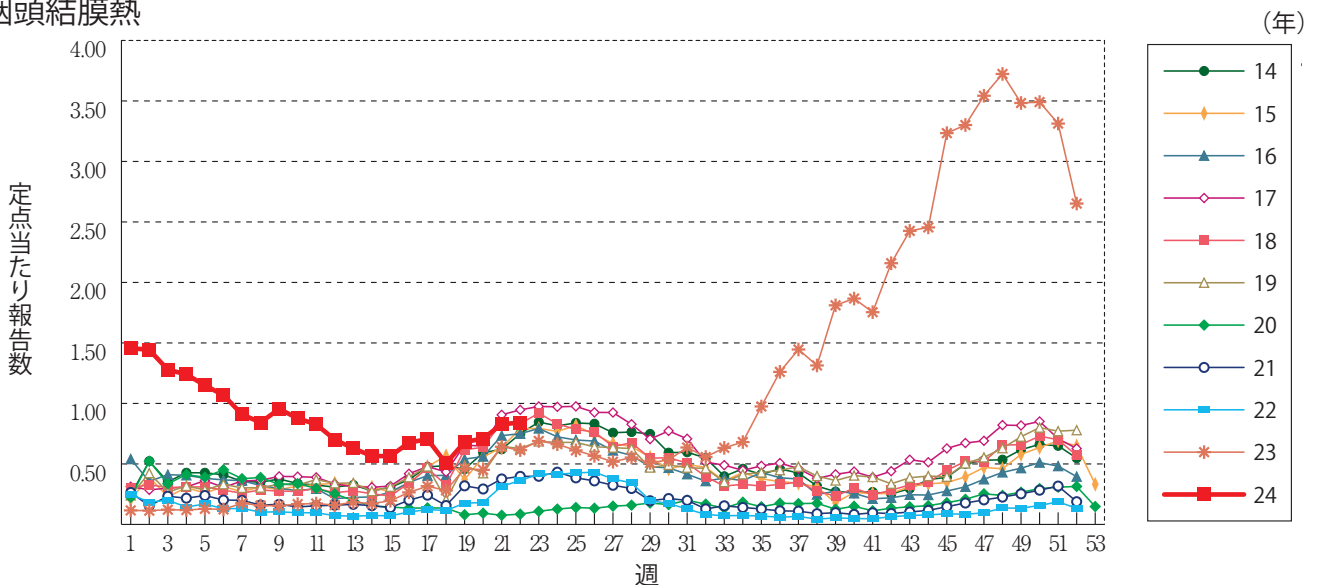
**インフルエンザ**



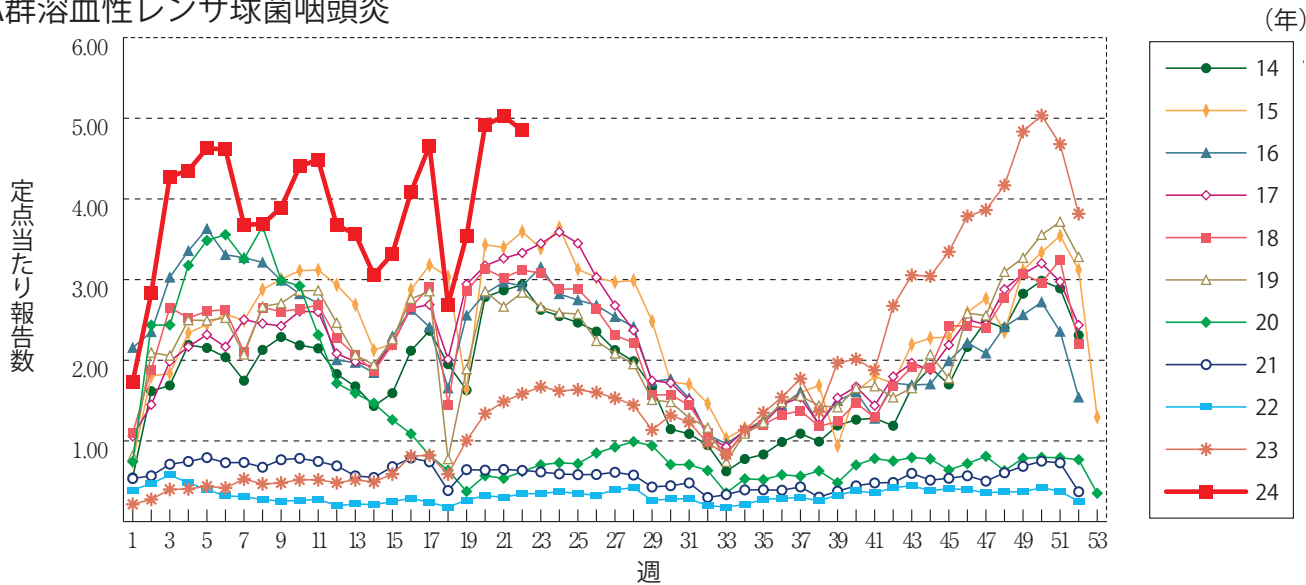
**新型コロナウイルス感染症**



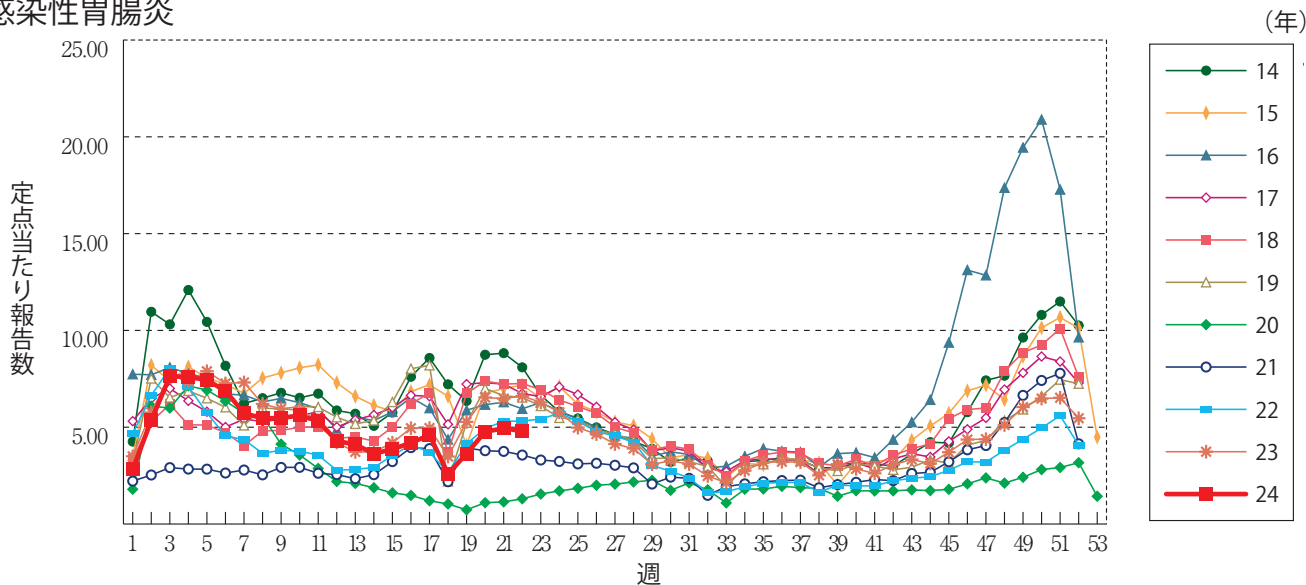
**咽頭結膜熱**



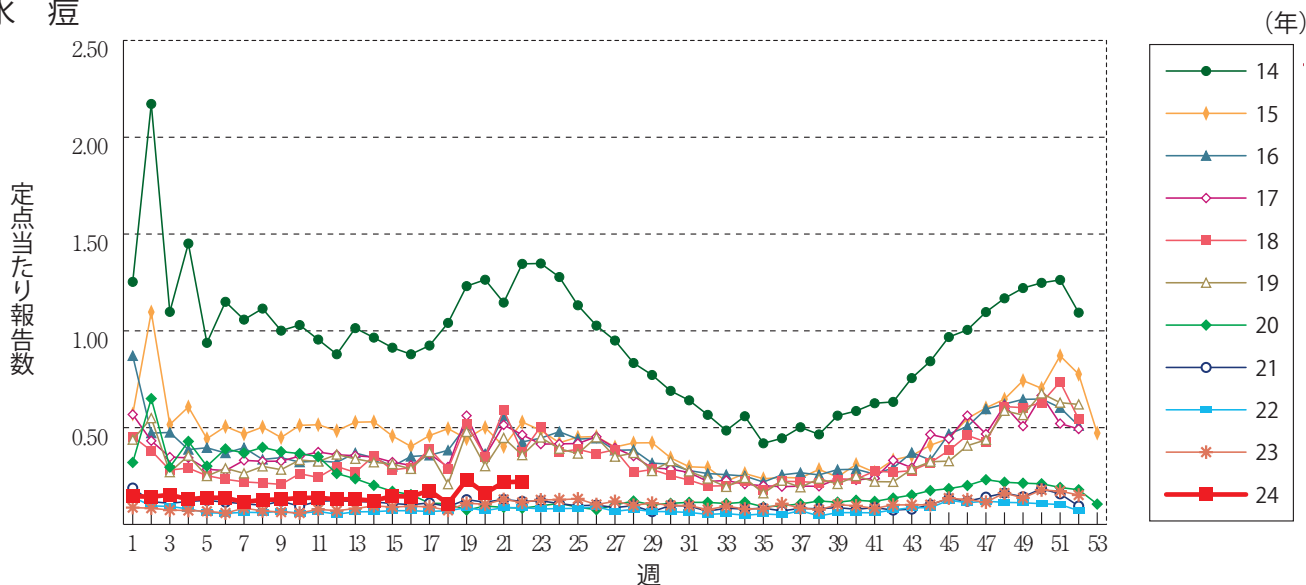
A群溶血性レンサ球菌咽頭炎



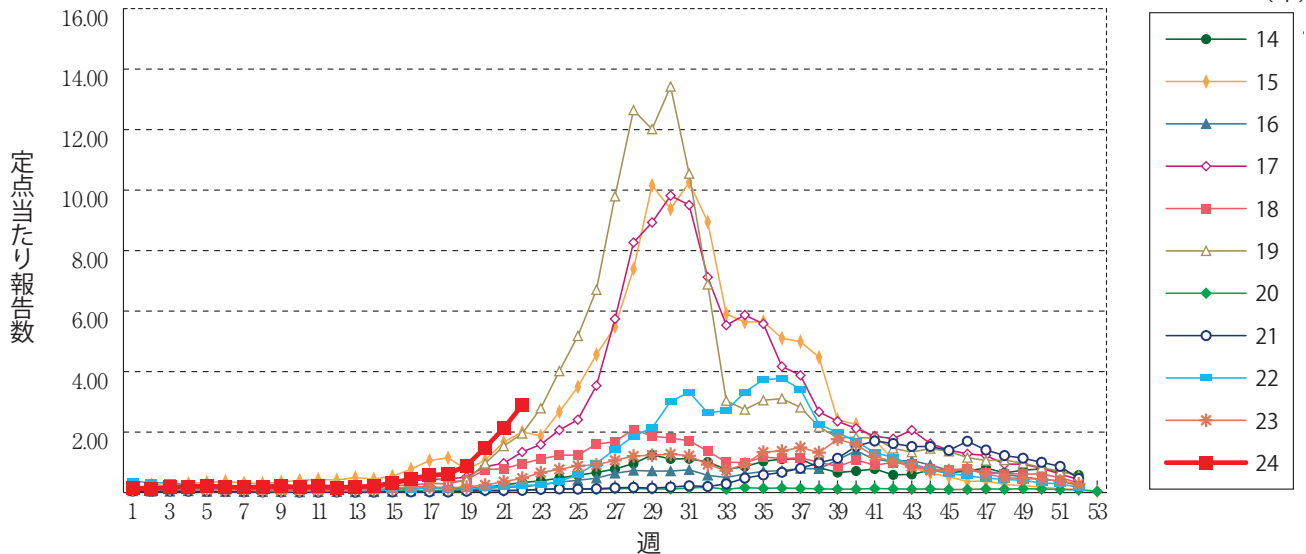
感染性胃腸炎



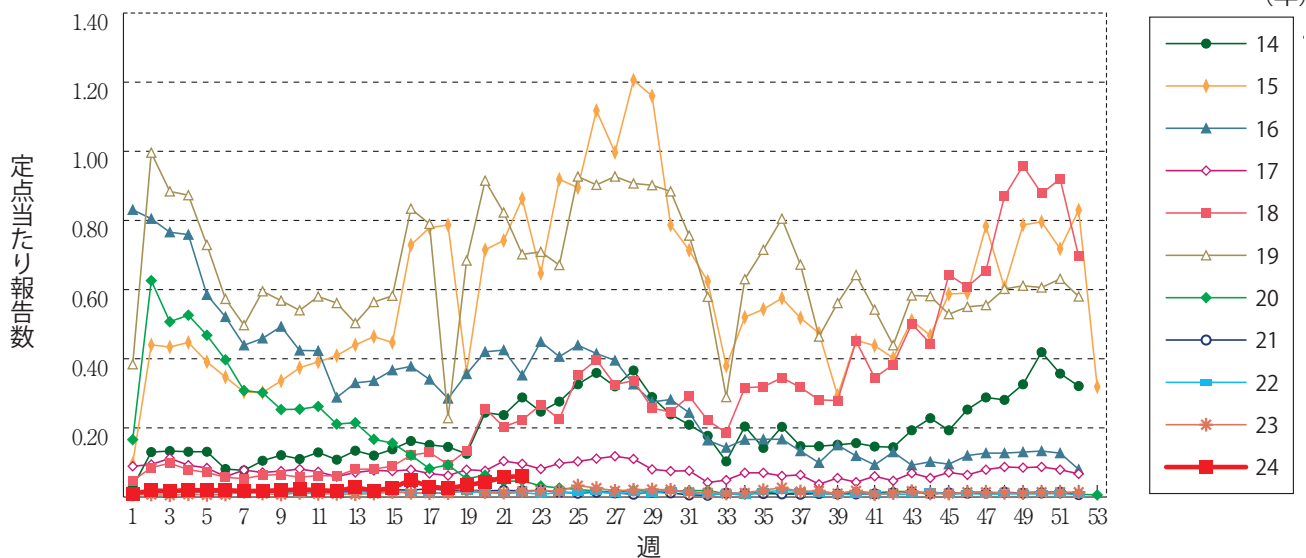
水痘



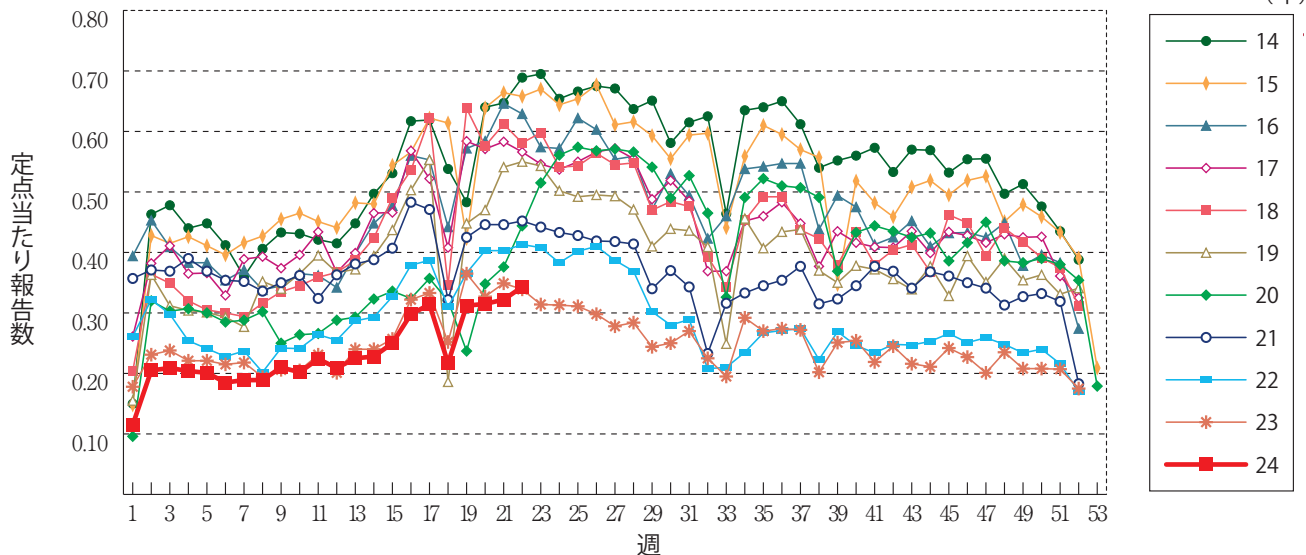
手足口病



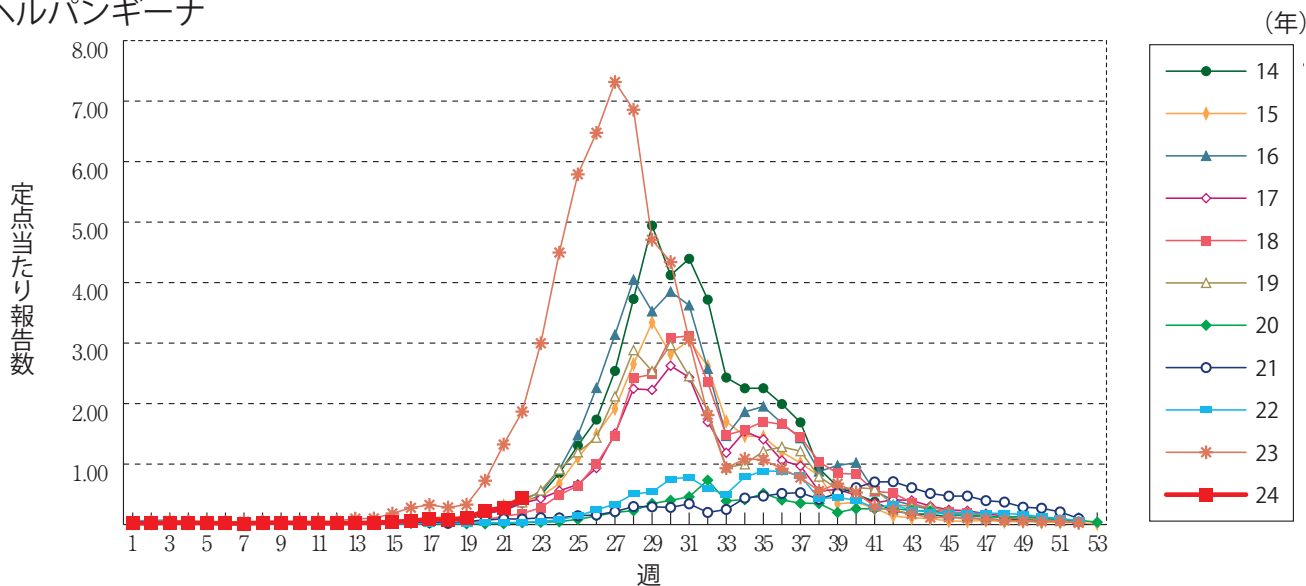
伝染性紅斑



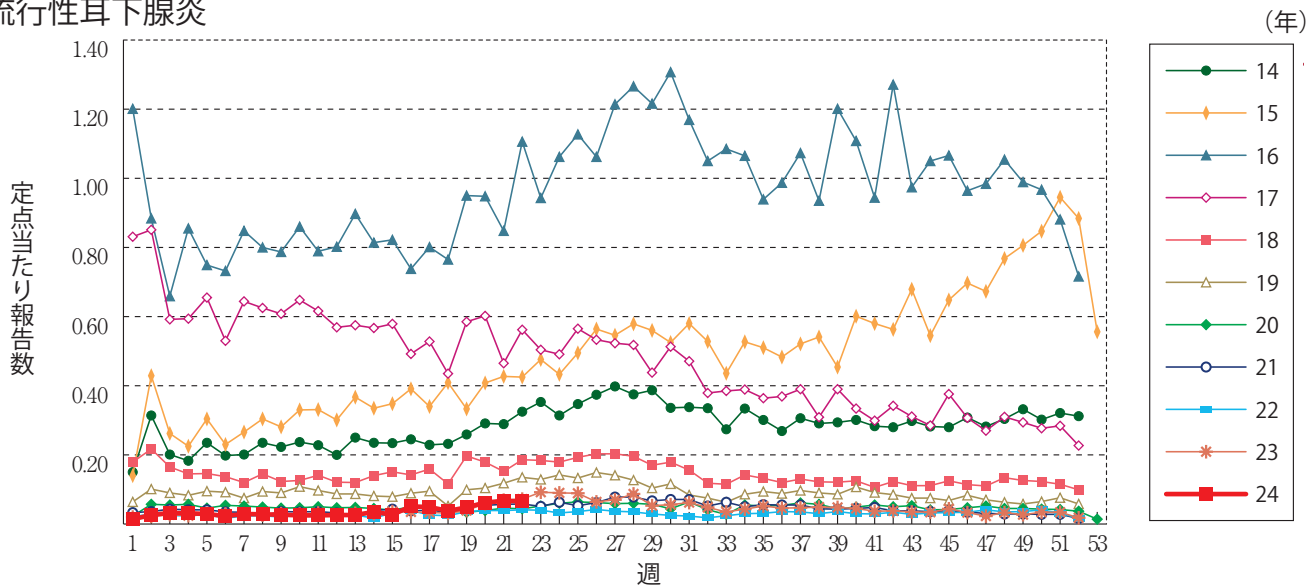
突発性発しん



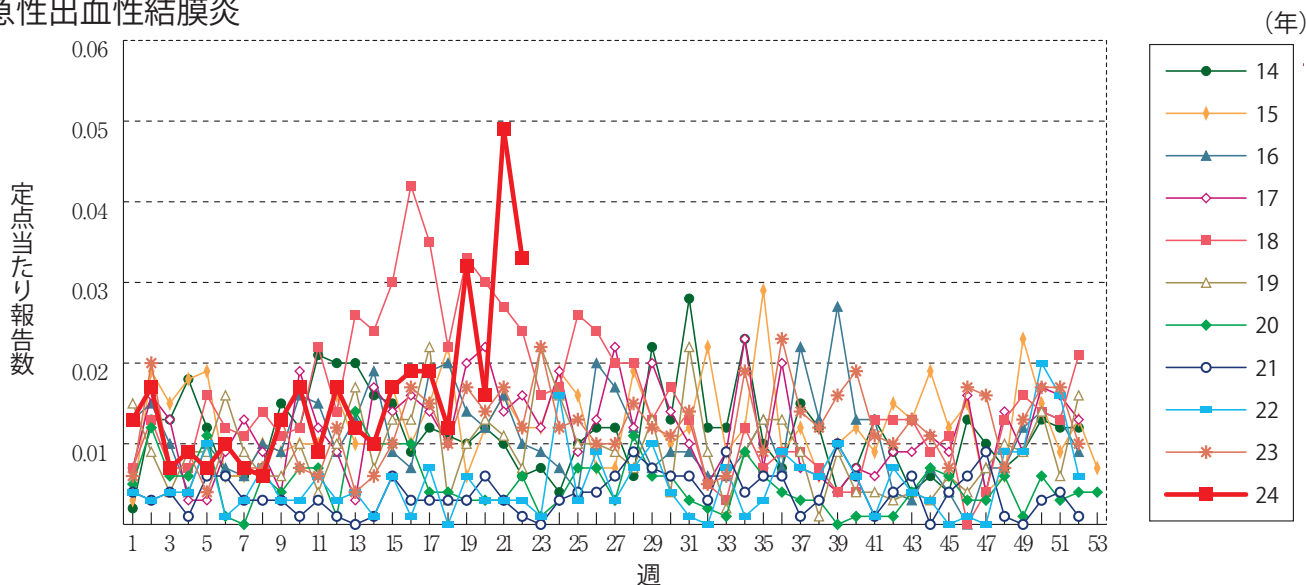
### ヘルパンギーナ



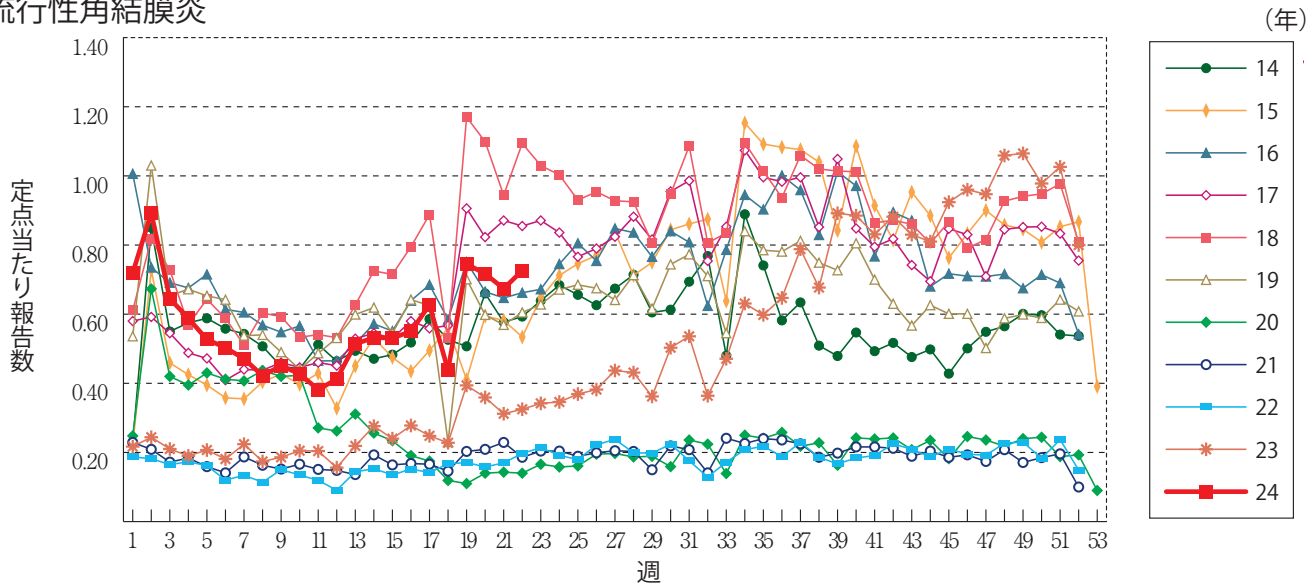
### 流行性耳下腺炎



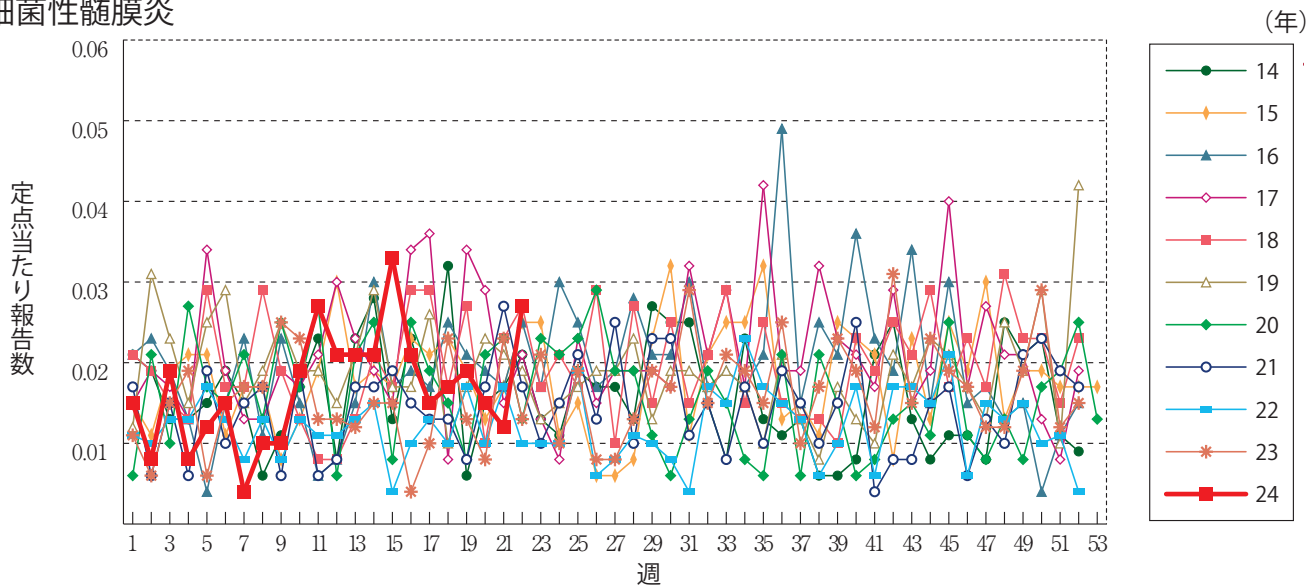
### 急性出血性結膜炎



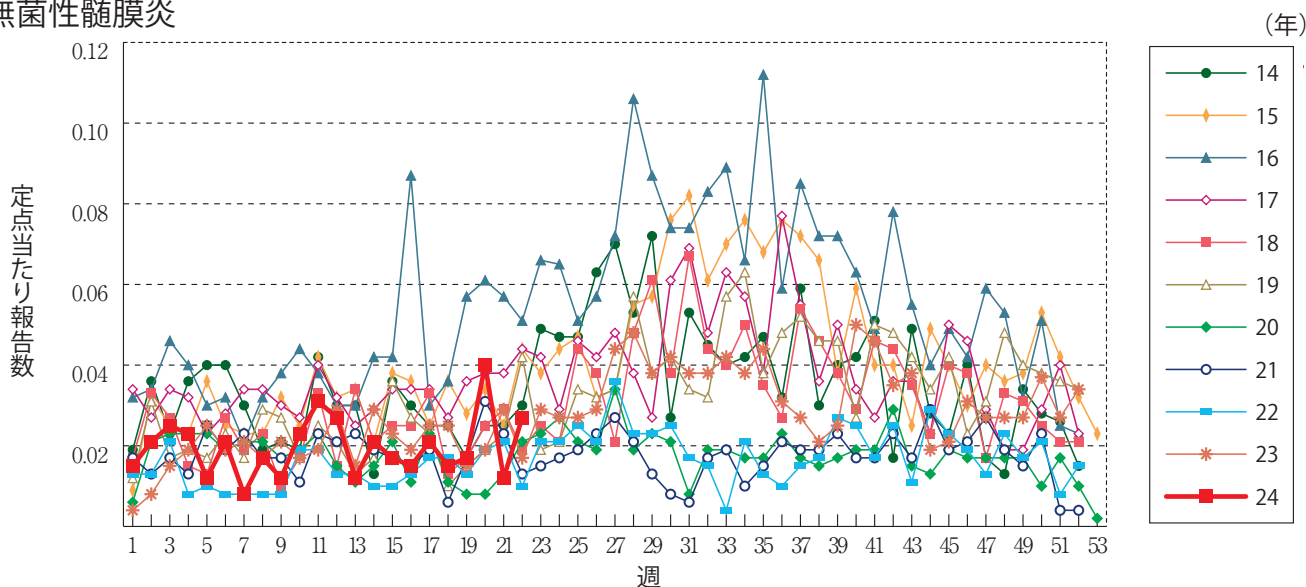
流行性角結膜炎



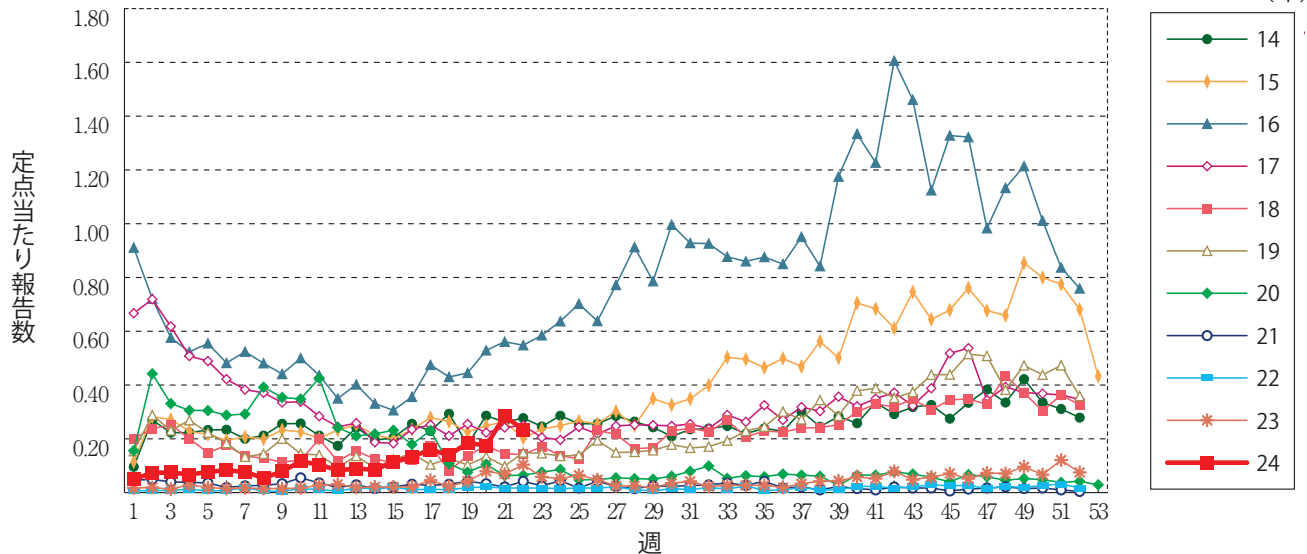
細菌性髄膜炎



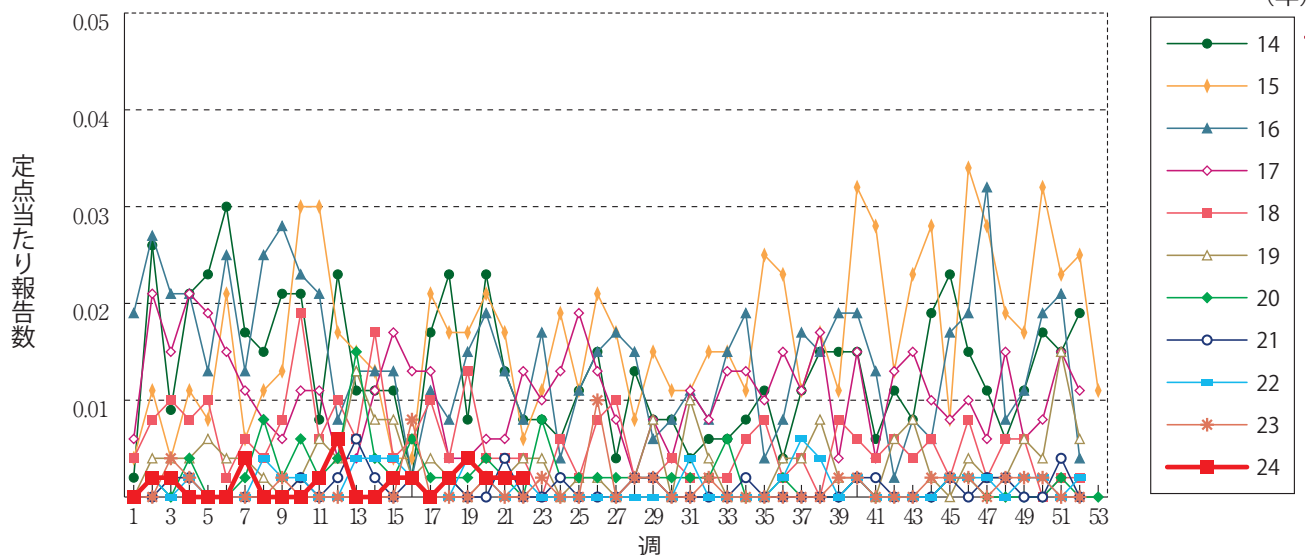
無菌性髄膜炎



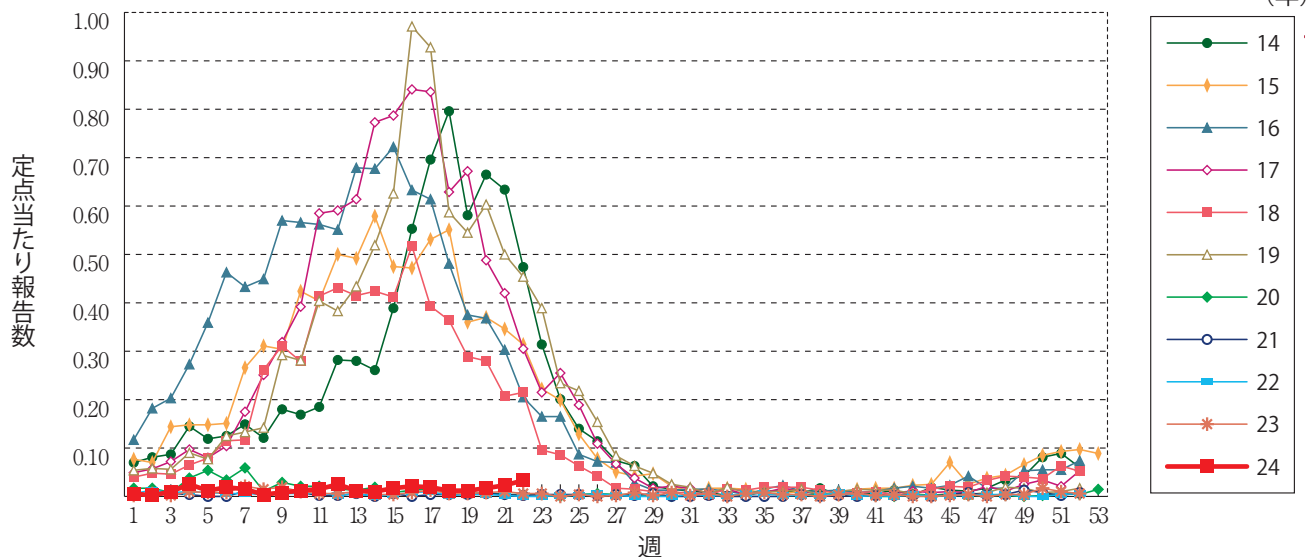
マイコプラズマ肺炎



クラミジア肺炎(オウム病を除く)

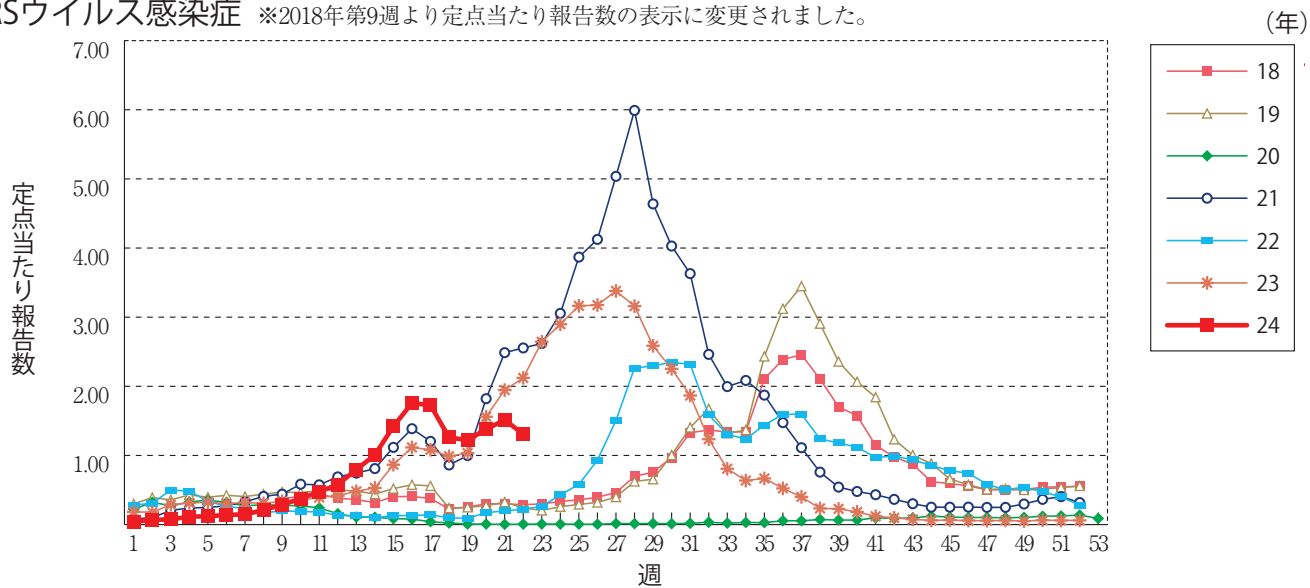


感染性胃腸炎(ロタウイルスに限る)





RSウイルス感染症 ※2018年第9週より定点当たり報告数の表示に変更されました。





## 第22週のデータ

注)表中の報告数は6月5日集計分であり、その後の報告は次週以降の累積に反映されます。  
 新型インフルエンザは掲載していません。  
 新型コロナウイルス感染症は2023年5月8日より5類定点把握対象疾患に変更となりました。

報告数・累積報告数、疾病・都道府県別

2024年第22週

	エボラ出血熱		クリミア・コンゴ出血熱		痘 瘡		南米出血熱		ペスト		マールブルグ病		ラッサ熱		急性灰白髄炎		結 核	
	報告数	累積	報告数	累積	報告数	累積	報告数	累積	報告数	累積	報告数	累積	報告数	累積	報告数	累積	報告数	累積
総 数	-	-	-	-	-	-	-	-	-	-	-	-	-	-	-	-	267	6226
北海道	-	-	-	-	-	-	-	-	-	-	-	-	-	-	-	-	8	218
青森県	-	-	-	-	-	-	-	-	-	-	-	-	-	-	-	-	-	39
岩手県	-	-	-	-	-	-	-	-	-	-	-	-	-	-	-	-	2	52
宮城県	-	-	-	-	-	-	-	-	-	-	-	-	-	-	-	-	3	93
秋田県	-	-	-	-	-	-	-	-	-	-	-	-	-	-	-	-	2	38
山形県	-	-	-	-	-	-	-	-	-	-	-	-	-	-	-	-	-	25
福島県	-	-	-	-	-	-	-	-	-	-	-	-	-	-	-	-	2	41
茨城県	-	-	-	-	-	-	-	-	-	-	-	-	-	-	-	-	11	176
栃木県	-	-	-	-	-	-	-	-	-	-	-	-	-	-	-	-	3	79
群馬県	-	-	-	-	-	-	-	-	-	-	-	-	-	-	-	-	2	97
埼玉県	-	-	-	-	-	-	-	-	-	-	-	-	-	-	-	-	-	249
千葉県	-	-	-	-	-	-	-	-	-	-	-	-	-	-	-	-	29	402
東京都	-	-	-	-	-	-	-	-	-	-	-	-	-	-	-	-	41	843
神奈川県	-	-	-	-	-	-	-	-	-	-	-	-	-	-	-	-	21	415
新潟県	-	-	-	-	-	-	-	-	-	-	-	-	-	-	-	-	5	69
富山県	-	-	-	-	-	-	-	-	-	-	-	-	-	-	-	-	1	52
石川県	-	-	-	-	-	-	-	-	-	-	-	-	-	-	-	-	5	58
福井県	-	-	-	-	-	-	-	-	-	-	-	-	-	-	-	-	3	23
山梨県	-	-	-	-	-	-	-	-	-	-	-	-	-	-	-	-	-	28
長野県	-	-	-	-	-	-	-	-	-	-	-	-	-	-	-	-	2	63
岐阜県	-	-	-	-	-	-	-	-	-	-	-	-	-	-	-	-	6	120
静岡県	-	-	-	-	-	-	-	-	-	-	-	-	-	-	-	-	5	153
愛知県	-	-	-	-	-	-	-	-	-	-	-	-	-	-	-	-	18	400
三重県	-	-	-	-	-	-	-	-	-	-	-	-	-	-	-	-	3	91
滋賀県	-	-	-	-	-	-	-	-	-	-	-	-	-	-	-	-	4	48
京都府	-	-	-	-	-	-	-	-	-	-	-	-	-	-	-	-	4	158
大阪府	-	-	-	-	-	-	-	-	-	-	-	-	-	-	-	-	19	550
兵庫県	-	-	-	-	-	-	-	-	-	-	-	-	-	-	-	-	12	211
奈良県	-	-	-	-	-	-	-	-	-	-	-	-	-	-	-	-	2	69
和歌山県	-	-	-	-	-	-	-	-	-	-	-	-	-	-	-	-	1	55
鳥取県	-	-	-	-	-	-	-	-	-	-	-	-	-	-	-	-	-	18
島根県	-	-	-	-	-	-	-	-	-	-	-	-	-	-	-	-	1	37
岡山県	-	-	-	-	-	-	-	-	-	-	-	-	-	-	-	-	5	90
広島県	-	-	-	-	-	-	-	-	-	-	-	-	-	-	-	-	6	150
山口県	-	-	-	-	-	-	-	-	-	-	-	-	-	-	-	-	2	60
徳島県	-	-	-	-	-	-	-	-	-	-	-	-	-	-	-	-	3	39
香川県	-	-	-	-	-	-	-	-	-	-	-	-	-	-	-	-	-	35
愛媛県	-	-	-	-	-	-	-	-	-	-	-	-	-	-	-	-	1	55
高知県	-	-	-	-	-	-	-	-	-	-	-	-	-	-	-	-	1	26
福岡県	-	-	-	-	-	-	-	-	-	-	-	-	-	-	-	-	22	372
佐賀県	-	-	-	-	-	-	-	-	-	-	-	-	-	-	-	-	2	38
長崎県	-	-	-	-	-	-	-	-	-	-	-	-	-	-	-	-	2	72
熊本県	-	-	-	-	-	-	-	-	-	-	-	-	-	-	-	-	-	30
大分県	-	-	-	-	-	-	-	-	-	-	-	-	-	-	-	-	-	59
宮崎県	-	-	-	-	-	-	-	-	-	-	-	-	-	-	-	-	4	39
鹿児島県	-	-	-	-	-	-	-	-	-	-	-	-	-	-	-	-	2	76
沖縄県	-	-	-	-	-	-	-	-	-	-	-	-	-	-	-	-	2	115

\*病原体がSARSコロナウイルスであるものに限る。  
 \*\*病原体がMERSコロナウイルスであるものに限る。2014年7月26日より届出対象疾患となりました。  
 \*\*\*2013年5月6日より届出対象疾患となりました。

報告数・累積報告数、疾病・都道府県別

2024年第22週

	ジフテリア		重症急性 呼吸器症候群*		中東呼吸器 症候群**		鳥インフル エンザ(H5N1)		鳥インフル エンザ(H7N9)***		コレラ		細菌性赤痢		腸管出血性 大腸菌感染症		腸チフス	
	報告数	累積	報告数	累積	報告数	累積	報告数	累積	報告数	累積	報告数	累積	報告数	累積	報告数	累積	報告数	累積
総 数	-	-	-	-	-	-	-	-	-	-	2	-	21	48	685	-	15	
北海道	-	-	-	-	-	-	-	-	-	-	-	-	2	-	22	-	-	
青森県	-	-	-	-	-	-	-	-	-	-	-	-	-	-	8	-	-	
岩手県	-	-	-	-	-	-	-	-	-	-	-	-	-	1	8	-	-	
宮城県	-	-	-	-	-	-	-	-	-	-	-	-	-	3	12	-	-	
秋田県	-	-	-	-	-	-	-	-	-	-	-	-	-	-	3	-	-	
山形県	-	-	-	-	-	-	-	-	-	-	-	-	-	-	7	-	-	
福島県	-	-	-	-	-	-	-	-	-	-	-	-	1	-	6	-	-	
茨城県	-	-	-	-	-	-	-	-	-	-	-	-	1	1	32	-	-	
栃木県	-	-	-	-	-	-	-	-	-	-	-	-	-	1	7	-	-	
群馬県	-	-	-	-	-	-	-	-	-	-	-	-	-	2	25	-	-	
埼玉県	-	-	-	-	-	-	-	-	-	-	-	-	-	2	48	-	2	
千葉県	-	-	-	-	-	-	-	-	-	-	-	-	1	3	19	-	1	
東京都	-	-	-	-	-	-	-	-	-	-	2	-	3	4	72	-	2	
神奈川県	-	-	-	-	-	-	-	-	-	-	-	-	2	4	33	-	2	
新潟県	-	-	-	-	-	-	-	-	-	-	-	-	-	2	11	-	-	
富山県	-	-	-	-	-	-	-	-	-	-	-	-	-	-	5	-	-	
石川県	-	-	-	-	-	-	-	-	-	-	-	-	-	2	28	-	-	
福井県	-	-	-	-	-	-	-	-	-	-	-	-	-	-	3	-	-	
山梨県	-	-	-	-	-	-	-	-	-	-	-	-	1	-	9	-	-	
長野県	-	-	-	-	-	-	-	-	-	-	-	-	2	-	11	-	-	
岐阜県	-	-	-	-	-	-	-	-	-	-	-	-	-	-	7	-	-	
静岡県	-	-	-	-	-	-	-	-	-	-	-	-	-	1	9	-	-	
愛知県	-	-	-	-	-	-	-	-	-	-	-	-	5	2	37	-	3	
三重県	-	-	-	-	-	-	-	-	-	-	-	-	-	1	8	-	1	
滋賀県	-	-	-	-	-	-	-	-	-	-	-	-	-	-	10	-	-	
京都府	-	-	-	-	-	-	-	-	-	-	-	-	-	-	5	-	-	
大阪府	-	-	-	-	-	-	-	-	-	-	-	-	-	6	40	-	2	
兵庫県	-	-	-	-	-	-	-	-	-	-	-	-	-	-	18	-	1	
奈良県	-	-	-	-	-	-	-	-	-	-	-	-	-	-	2	-	-	
和歌山県	-	-	-	-	-	-	-	-	-	-	-	-	-	-	5	-	-	
鳥取県	-	-	-	-	-	-	-	-	-	-	-	-	-	-	4	-	-	
島根県	-	-	-	-	-	-	-	-	-	-	-	-	-	-	1	-	-	
岡山県	-	-	-	-	-	-	-	-	-	-	-	-	-	2	11	-	-	
広島県	-	-	-	-	-	-	-	-	-	-	-	-	-	-	14	-	-	
山口県	-	-	-	-	-	-	-	-	-	-	-	-	-	-	7	-	-	
徳島県	-	-	-	-	-	-	-	-	-	-	-	-	-	-	2	-	-	
香川県	-	-	-	-	-	-	-	-	-	-	-	-	2	-	1	-	-	
愛媛県	-	-	-	-	-	-	-	-	-	-	-	-	-	-	9	-	-	
高知県	-	-	-	-	-	-	-	-	-	-	-	-	-	-	1	-	-	
福岡県	-	-	-	-	-	-	-	-	-	-	-	-	-	4	52	-	1	
佐賀県	-	-	-	-	-	-	-	-	-	-	-	-	-	1	9	-	-	
長崎県	-	-	-	-	-	-	-	-	-	-	-	-	-	-	11	-	-	
熊本県	-	-	-	-	-	-	-	-	-	-	-	-	-	-	7	-	-	
大分県	-	-	-	-	-	-	-	-	-	-	-	-	-	1	5	-	-	
宮崎県	-	-	-	-	-	-	-	-	-	-	-	-	-	3	22	-	-	
鹿児島県	-	-	-	-	-	-	-	-	-	-	-	-	1	2	9	-	-	
沖縄県	-	-	-	-	-	-	-	-	-	-	-	-	-	-	10	-	-	

\*2023年5月26日よりサル痘から感染症法上の名称が変更されました。

報告数・累積報告数，疾病・都道府県別

2024年第22週

	パラチフス		E型肝炎		ウエストナイル熱		A型肝炎		エキノコックス症		エムボックス*		黄熱		オウム病		オムスク出血熱	
	報告数	累積	報告数	累積	報告数	累積	報告数	累積	報告数	累積	報告数	累積	報告数	累積	報告数	累積	報告数	累積
総数	-	4	9	226	-	-	1	69	-	4	-	14	-	-	-	-	-	-
北海道	-	-	1	26	-	-	-	1	-	4	-	-	-	-	-	-	-	-
青森県	-	-	-	-	-	-	-	-	-	-	-	-	-	-	-	-	-	-
岩手県	-	-	-	1	-	-	-	-	-	-	-	-	-	-	-	-	-	-
宮城県	-	-	-	3	-	-	-	3	-	-	-	-	-	-	-	-	-	-
秋田県	-	-	-	2	-	-	-	-	-	-	-	-	-	-	-	-	-	-
山形県	-	-	-	1	-	-	-	1	-	-	-	-	-	-	-	-	-	-
福島県	-	-	-	-	-	-	-	1	-	-	-	-	-	-	-	-	-	-
茨城県	-	-	1	10	-	-	-	2	-	-	-	-	-	-	-	-	-	-
栃木県	-	-	-	1	-	-	-	-	-	-	-	-	-	-	-	-	-	-
群馬県	-	1	-	6	-	-	-	3	-	-	-	-	-	-	-	-	-	-
埼玉県	-	-	-	18	-	-	-	4	-	-	-	-	-	-	-	-	-	-
千葉県	-	-	1	28	-	-	-	2	-	-	-	-	-	-	-	-	-	-
東京都	-	2	3	55	-	-	-	11	-	-	-	12	-	-	-	-	-	-
神奈川県	-	-	2	33	-	-	-	1	-	-	-	2	-	-	-	-	-	-
新潟県	-	-	-	5	-	-	-	-	-	-	-	-	-	-	-	-	-	-
富山県	-	-	-	1	-	-	-	-	-	-	-	-	-	-	-	-	-	-
石川県	-	-	-	2	-	-	-	2	-	-	-	-	-	-	-	-	-	-
福井県	-	-	-	1	-	-	-	-	-	-	-	-	-	-	-	-	-	-
山梨県	-	-	-	-	-	-	-	-	-	-	-	-	-	-	-	-	-	-
長野県	-	-	-	3	-	-	-	-	-	-	-	-	-	-	-	-	-	-
岐阜県	-	-	-	1	-	-	-	-	-	-	-	-	-	-	-	-	-	-
静岡県	-	-	-	2	-	-	-	1	-	-	-	-	-	-	-	-	-	-
愛知県	-	-	1	8	-	-	1	2	-	-	-	-	-	-	-	-	-	-
三重県	-	-	-	2	-	-	-	2	-	-	-	-	-	-	-	-	-	-
滋賀県	-	-	-	1	-	-	-	1	-	-	-	-	-	-	-	-	-	-
京都府	-	-	-	-	-	-	-	-	-	-	-	-	-	-	-	-	-	-
大阪府	-	1	-	1	-	-	-	4	-	-	-	-	-	-	-	-	-	-
兵庫県	-	-	-	1	-	-	-	2	-	-	-	-	-	-	-	-	-	-
奈良県	-	-	-	2	-	-	-	-	-	-	-	-	-	-	-	-	-	-
和歌山県	-	-	-	1	-	-	-	1	-	-	-	-	-	-	-	-	-	-
鳥取県	-	-	-	-	-	-	-	-	-	-	-	-	-	-	-	-	-	-
島根県	-	-	-	1	-	-	-	-	-	-	-	-	-	-	-	-	-	-
岡山県	-	-	-	-	-	-	-	3	-	-	-	-	-	-	-	-	-	-
広島県	-	-	-	2	-	-	-	3	-	-	-	-	-	-	-	-	-	-
山口県	-	-	-	-	-	-	-	2	-	-	-	-	-	-	-	-	-	-
徳島県	-	-	-	-	-	-	-	-	-	-	-	-	-	-	-	-	-	-
香川県	-	-	-	1	-	-	-	-	-	-	-	-	-	-	-	-	-	-
愛媛県	-	-	-	-	-	-	-	3	-	-	-	-	-	-	-	-	-	-
高知県	-	-	-	-	-	-	-	1	-	-	-	-	-	-	-	-	-	-
福岡県	-	-	-	4	-	-	-	4	-	-	-	-	-	-	-	-	-	-
佐賀県	-	-	-	-	-	-	-	1	-	-	-	-	-	-	-	-	-	-
長崎県	-	-	-	-	-	-	-	-	-	-	-	-	-	-	-	-	-	-
熊本県	-	-	-	-	-	-	-	2	-	-	-	-	-	-	-	-	-	-
大分県	-	-	-	-	-	-	-	1	-	-	-	-	-	-	-	-	-	-
宮崎県	-	-	-	2	-	-	-	1	-	-	-	-	-	-	-	-	-	-
鹿児島県	-	-	-	-	-	-	-	4	-	-	-	-	-	-	-	-	-	-
沖縄県	-	-	-	1	-	-	-	-	-	-	-	-	-	-	-	-	-	-

\*2016年2月15日より届出対象疾患となりました。

\*\*2013年3月4日より届出対象疾患となりました。

報告数・累積報告数，疾病・都道府県別

2024年第22週

	回帰熱		キヤサナル 森林病		Q熱		狂犬病		コクシジ オイデス症		ジカウイルス 感染症*		重症熱性血小板 減少症候群**		腎症候性出血熱		西部ウマ脳炎	
	報告数	累積	報告数	累積	報告数	累積	報告数	累積	報告数	累積	報告数	累積	報告数	累積	報告数	累積	報告数	累積
総数	1	2	-	-	-	6	-	-	-	1	-	-	5	57	-	-	-	-
北海道	1	2	-	-	-	-	-	-	-	-	-	-	-	-	-	-	-	-
青森県	-	-	-	-	-	-	-	-	-	-	-	-	-	-	-	-	-	-
岩手県	-	-	-	-	-	-	-	-	-	-	-	-	-	-	-	-	-	-
宮城県	-	-	-	-	-	-	-	-	-	-	-	-	-	-	-	-	-	-
秋田県	-	-	-	-	-	-	-	-	-	-	-	-	-	-	-	-	-	-
山形県	-	-	-	-	-	-	-	-	-	-	-	-	-	-	-	-	-	-
福島県	-	-	-	-	-	-	-	-	-	-	-	-	-	-	-	-	-	-
茨城県	-	-	-	-	-	-	-	-	-	-	-	-	-	-	-	-	-	-
栃木県	-	-	-	-	-	-	-	-	-	-	-	-	-	-	-	-	-	-
群馬県	-	-	-	-	-	-	-	-	-	-	-	-	-	-	-	-	-	-
埼玉県	-	-	-	-	-	-	-	-	-	-	-	-	-	-	-	-	-	-
千葉県	-	-	-	-	-	-	-	-	-	-	-	-	-	-	-	-	-	-
東京都	-	-	-	-	-	-	-	-	1	-	-	-	-	-	-	-	-	-
神奈川県	-	-	-	-	-	-	-	-	-	-	-	-	-	-	-	-	-	-
新潟県	-	-	-	-	-	-	-	-	-	-	-	-	-	-	-	-	-	-
富山県	-	-	-	-	-	-	-	-	-	-	-	-	-	-	-	-	-	-
石川県	-	-	-	-	-	-	-	-	-	-	-	-	-	-	-	-	-	-
福井県	-	-	-	-	-	-	-	-	-	-	-	-	-	-	-	-	-	-
山梨県	-	-	-	-	-	-	-	-	-	-	-	-	-	-	-	-	-	-
長野県	-	-	-	-	-	-	-	-	-	-	-	-	-	-	-	-	-	-
岐阜県	-	-	-	-	-	-	-	-	-	-	-	-	-	-	-	-	-	-
静岡県	-	-	-	-	-	-	-	-	-	-	-	1	2	-	-	-	-	-
愛知県	-	-	-	-	-	-	-	-	-	-	-	-	-	-	-	-	-	-
三重県	-	-	-	-	-	-	-	-	-	-	-	-	-	-	-	-	-	-
滋賀県	-	-	-	-	-	-	-	-	-	-	-	-	-	-	-	-	-	-
京都府	-	-	-	-	-	-	-	-	-	-	-	-	-	-	-	-	-	-
大阪府	-	-	-	-	-	-	-	-	-	-	-	-	-	1	-	-	-	-
兵庫県	-	-	-	-	-	-	-	-	-	-	-	-	-	-	-	-	-	-
奈良県	-	-	-	-	-	-	-	-	-	-	-	-	-	-	-	-	-	-
和歌山県	-	-	-	-	-	-	-	-	-	-	-	-	-	-	-	-	-	-
鳥取県	-	-	-	-	-	-	-	-	-	-	-	-	-	-	-	-	-	-
島根県	-	-	-	-	-	-	-	-	-	-	-	-	2	-	-	-	-	-
岡山県	-	-	-	-	-	-	-	-	-	-	-	-	-	-	-	-	-	-
広島県	-	-	-	-	-	-	-	-	-	-	-	-	4	-	-	-	-	-
山口県	-	-	-	-	-	-	-	-	-	-	-	-	5	-	-	-	-	-
徳島県	-	-	-	-	-	-	-	-	-	-	-	-	-	-	-	-	-	-
香川県	-	-	-	-	-	-	-	-	-	-	-	-	3	-	-	-	-	-
愛媛県	-	-	-	-	-	6	-	-	-	-	-	-	1	-	-	-	-	-
高知県	-	-	-	-	-	-	-	-	-	-	-	2	6	-	-	-	-	-
福岡県	-	-	-	-	-	-	-	-	-	-	-	-	4	-	-	-	-	-
佐賀県	-	-	-	-	-	-	-	-	-	-	-	-	-	-	-	-	-	-
長崎県	-	-	-	-	-	-	-	-	-	-	-	-	11	-	-	-	-	-
熊本県	-	-	-	-	-	-	-	-	-	-	-	-	6	-	-	-	-	-
大分県	-	-	-	-	-	-	-	-	-	-	-	2	4	-	-	-	-	-
宮崎県	-	-	-	-	-	-	-	-	-	-	-	-	4	-	-	-	-	-
鹿児島県	-	-	-	-	-	-	-	-	-	-	-	-	4	-	-	-	-	-
沖縄県	-	-	-	-	-	-	-	-	-	-	-	-	-	-	-	-	-	-

\*鳥インフルエンザ(H5N1及びH7N9)を除く。

報告数・累積報告数，疾病・都道府県別

2024年第22週

	ダニ媒介脳炎		炭 疽		チクングニア熱		つつが虫病		デング熱		東部ウマ脳炎		鳥インフルエンザ*		ニパウイルス感染症		日本紅斑熱	
	報告数	累積	報告数	累積	報告数	累積	報告数	累積	報告数	累積	報告数	累積	報告数	累積	報告数	累積	報告数	累積
総 数	-	-	-	-	1	1	5	94	3	80	-	-	-	-	-	-	13	110
北海道	-	-	-	-	-	-	-	-	-	1	-	-	-	-	-	-	-	1
青森県	-	-	-	-	-	-	2	5	-	-	-	-	-	-	-	-	-	-
岩手県	-	-	-	-	-	-	-	3	-	-	-	-	-	-	-	-	-	-
宮城県	-	-	-	-	-	-	1	3	-	-	-	-	-	-	-	-	-	-
秋田県	-	-	-	-	-	-	-	4	-	-	-	-	-	-	-	-	-	-
山形県	-	-	-	-	-	-	-	5	-	-	-	-	-	-	-	-	-	-
福島県	-	-	-	-	-	-	-	2	-	-	-	-	-	-	-	-	-	-
茨城県	-	-	-	-	-	-	-	4	1	1	-	-	-	-	-	-	-	2
栃木県	-	-	-	-	-	-	-	-	-	1	-	-	-	-	-	-	-	-
群馬県	-	-	-	-	-	-	1	3	-	1	-	-	-	-	-	-	-	-
埼玉県	-	-	-	-	-	-	-	-	-	3	-	-	-	-	-	-	-	1
千葉県	-	-	-	-	-	-	-	15	-	4	-	-	-	-	-	-	3	4
東京都	-	-	-	-	-	-	-	-	2	23	-	-	-	-	-	-	-	-
神奈川県	-	-	-	-	-	-	-	1	-	8	-	-	-	-	-	-	-	1
新潟県	-	-	-	-	-	-	-	1	-	-	-	-	-	-	-	-	-	-
富山県	-	-	-	-	-	-	-	-	-	-	-	-	-	-	-	-	-	-
石川県	-	-	-	-	-	-	-	2	-	1	-	-	-	-	-	-	-	1
福井県	-	-	-	-	-	-	-	-	-	-	-	-	-	-	-	-	-	-
山梨県	-	-	-	-	-	-	-	-	-	-	-	-	-	-	-	-	-	-
長野県	-	-	-	-	-	-	1	1	-	1	-	-	-	-	-	-	-	-
岐阜県	-	-	-	-	-	-	-	3	-	1	-	-	-	-	-	-	-	-
静岡県	-	-	-	-	-	-	-	2	-	2	-	-	-	-	-	-	-	4
愛知県	-	-	-	-	-	-	-	1	-	7	-	-	-	-	-	-	-	3
三重県	-	-	-	-	-	-	-	-	-	-	-	-	-	-	-	-	1	14
滋賀県	-	-	-	-	-	-	-	-	-	2	-	-	-	-	-	-	-	-
京都府	-	-	-	-	-	-	-	-	-	2	-	-	-	-	-	-	-	1
大阪府	-	-	-	-	1	1	-	-	-	4	-	-	-	-	-	-	1	5
兵庫県	-	-	-	-	-	-	-	2	-	3	-	-	-	-	-	-	1	2
奈良県	-	-	-	-	-	-	-	-	-	1	-	-	-	-	-	-	-	-
和歌山県	-	-	-	-	-	-	-	1	-	-	-	-	-	-	-	-	-	3
鳥取県	-	-	-	-	-	-	-	-	-	-	-	-	-	-	-	-	-	-
島根県	-	-	-	-	-	-	-	2	-	1	-	-	-	-	-	-	-	4
岡山県	-	-	-	-	-	-	-	-	-	-	-	-	-	-	-	-	2	6
広島県	-	-	-	-	-	-	-	-	-	2	-	-	-	-	-	-	3	22
山口県	-	-	-	-	-	-	-	-	-	-	-	-	-	-	-	-	-	3
徳島県	-	-	-	-	-	-	-	-	-	-	-	-	-	-	-	-	-	-
香川県	-	-	-	-	-	-	-	-	-	1	-	-	-	-	-	-	-	2
愛媛県	-	-	-	-	-	-	-	-	-	1	-	-	-	-	-	-	-	3
高知県	-	-	-	-	-	-	-	-	-	-	-	-	-	-	-	-	-	2
福岡県	-	-	-	-	-	-	-	-	-	4	-	-	-	-	-	-	-	4
佐賀県	-	-	-	-	-	-	-	-	-	-	-	-	-	-	-	-	-	3
長崎県	-	-	-	-	-	-	-	1	-	-	-	-	-	-	-	-	-	5
熊本県	-	-	-	-	-	-	-	1	-	2	-	-	-	-	-	-	-	6
大分県	-	-	-	-	-	-	-	1	-	-	-	-	-	-	-	-	-	1
宮崎県	-	-	-	-	-	-	-	11	-	-	-	-	-	-	-	-	1	5
鹿児島県	-	-	-	-	-	-	-	19	-	1	-	-	-	-	-	-	1	2
沖縄県	-	-	-	-	-	-	-	1	-	2	-	-	-	-	-	-	-	-

報告数・累積報告数，疾病・都道府県別

2024年第22週

	日本脳炎		ハンタウイルス 肺症候群		Bウイルス病		鼻 疽		ブルセラ症		ベネズエラ ウマ脳炎		ヘンドラウイルス 感 染 症		発しんチフス		ボツリヌス症	
	報告数	累積	報告数	累積	報告数	累積	報告数	累積	報告数	累積	報告数	累積	報告数	累積	報告数	累積	報告数	累積
総 数	-	1	-	-	-	-	-	-	-	1	-	-	-	-	-	-	-	-
北海道	-	-	-	-	-	-	-	-	-	-	-	-	-	-	-	-	-	-
青森県	-	-	-	-	-	-	-	-	-	-	-	-	-	-	-	-	-	-
岩手県	-	-	-	-	-	-	-	-	-	-	-	-	-	-	-	-	-	-
宮城県	-	-	-	-	-	-	-	-	-	-	-	-	-	-	-	-	-	-
秋田県	-	-	-	-	-	-	-	-	-	-	-	-	-	-	-	-	-	-
山形県	-	-	-	-	-	-	-	-	-	-	-	-	-	-	-	-	-	-
福島県	-	-	-	-	-	-	-	-	-	-	-	-	-	-	-	-	-	-
茨城県	-	-	-	-	-	-	-	-	-	-	-	-	-	-	-	-	-	-
栃木県	-	-	-	-	-	-	-	-	-	-	-	-	-	-	-	-	-	-
群馬県	-	-	-	-	-	-	-	-	-	-	-	-	-	-	-	-	-	-
埼玉県	-	-	-	-	-	-	-	-	-	-	-	-	-	-	-	-	-	-
千葉県	-	1	-	-	-	-	-	-	-	1	-	-	-	-	-	-	-	-
東京都	-	-	-	-	-	-	-	-	-	-	-	-	-	-	-	-	-	-
神奈川県	-	-	-	-	-	-	-	-	-	-	-	-	-	-	-	-	-	-
新潟県	-	-	-	-	-	-	-	-	-	-	-	-	-	-	-	-	-	-
富山県	-	-	-	-	-	-	-	-	-	-	-	-	-	-	-	-	-	-
石川県	-	-	-	-	-	-	-	-	-	-	-	-	-	-	-	-	-	-
福井県	-	-	-	-	-	-	-	-	-	-	-	-	-	-	-	-	-	-
山梨県	-	-	-	-	-	-	-	-	-	-	-	-	-	-	-	-	-	-
長野県	-	-	-	-	-	-	-	-	-	-	-	-	-	-	-	-	-	-
岐阜県	-	-	-	-	-	-	-	-	-	-	-	-	-	-	-	-	-	-
静岡県	-	-	-	-	-	-	-	-	-	-	-	-	-	-	-	-	-	-
愛知県	-	-	-	-	-	-	-	-	-	-	-	-	-	-	-	-	-	-
三重県	-	-	-	-	-	-	-	-	-	-	-	-	-	-	-	-	-	-
滋賀県	-	-	-	-	-	-	-	-	-	-	-	-	-	-	-	-	-	-
京都府	-	-	-	-	-	-	-	-	-	-	-	-	-	-	-	-	-	-
大阪府	-	-	-	-	-	-	-	-	-	-	-	-	-	-	-	-	-	-
兵庫県	-	-	-	-	-	-	-	-	-	-	-	-	-	-	-	-	-	-
奈良県	-	-	-	-	-	-	-	-	-	-	-	-	-	-	-	-	-	-
和歌山県	-	-	-	-	-	-	-	-	-	-	-	-	-	-	-	-	-	-
鳥取県	-	-	-	-	-	-	-	-	-	-	-	-	-	-	-	-	-	-
島根県	-	-	-	-	-	-	-	-	-	-	-	-	-	-	-	-	-	-
岡山県	-	-	-	-	-	-	-	-	-	-	-	-	-	-	-	-	-	-
広島県	-	-	-	-	-	-	-	-	-	-	-	-	-	-	-	-	-	-
山口県	-	-	-	-	-	-	-	-	-	-	-	-	-	-	-	-	-	-
徳島県	-	-	-	-	-	-	-	-	-	-	-	-	-	-	-	-	-	-
香川県	-	-	-	-	-	-	-	-	-	-	-	-	-	-	-	-	-	-
愛媛県	-	-	-	-	-	-	-	-	-	-	-	-	-	-	-	-	-	-
高知県	-	-	-	-	-	-	-	-	-	-	-	-	-	-	-	-	-	-
福岡県	-	-	-	-	-	-	-	-	-	-	-	-	-	-	-	-	-	-
佐賀県	-	-	-	-	-	-	-	-	-	-	-	-	-	-	-	-	-	-
長崎県	-	-	-	-	-	-	-	-	-	-	-	-	-	-	-	-	-	-
熊本県	-	-	-	-	-	-	-	-	-	-	-	-	-	-	-	-	-	-
大分県	-	-	-	-	-	-	-	-	-	-	-	-	-	-	-	-	-	-
宮崎県	-	-	-	-	-	-	-	-	-	-	-	-	-	-	-	-	-	-
鹿児島県	-	-	-	-	-	-	-	-	-	-	-	-	-	-	-	-	-	-
沖縄県	-	-	-	-	-	-	-	-	-	-	-	-	-	-	-	-	-	-

報告数・累積報告数，疾病・都道府県別

2024年第22週

	マラリア		野 兎 病		ライム病		リッサウイルス感染症		リフトバレー熱		類 鼻 疽		レジオネラ症		レプトスピラ症		ロッキー山紅斑熱	
	報告数	累積	報告数	累積	報告数	累積	報告数	累積	報告数	累積	報告数	累積	報告数	累積	報告数	累積	報告数	累積
総 数	1	14	-	-	1	3	-	-	-	-	-	-	59	716	-	2	-	-
北海道	-	-	-	-	1	2	-	-	-	-	-	-	-	14	-	-	-	-
青森県	-	-	-	-	-	-	-	-	-	-	-	-	-	6	-	-	-	-
岩手県	-	-	-	-	-	-	-	-	-	-	-	-	1	7	-	-	-	-
宮城県	1	1	-	-	-	-	-	-	-	-	-	-	4	20	-	-	-	-
秋田県	-	1	-	-	-	-	-	-	-	-	-	-	-	7	-	-	-	-
山形県	-	-	-	-	-	-	-	-	-	-	-	-	2	7	-	-	-	-
福島県	-	-	-	-	-	-	-	-	-	-	-	-	2	18	-	-	-	-
茨城県	-	1	-	-	-	-	-	-	-	-	-	-	4	21	-	-	-	-
栃木県	-	-	-	-	-	-	-	-	-	-	-	-	2	23	-	-	-	-
群馬県	-	-	-	-	-	-	-	-	-	-	-	-	2	13	-	-	-	-
埼玉県	-	-	-	-	-	1	-	-	-	-	-	-	5	40	-	-	-	-
千葉県	-	1	-	-	-	-	-	-	-	-	-	-	1	30	-	-	-	-
東京都	-	4	-	-	-	-	-	-	-	-	-	-	2	57	-	-	-	-
神奈川県	-	-	-	-	-	-	-	-	-	-	-	-	2	56	-	-	-	-
新潟県	-	-	-	-	-	-	-	-	-	-	-	-	5	17	-	-	-	-
富山県	-	-	-	-	-	-	-	-	-	-	-	-	1	21	-	-	-	-
石川県	-	1	-	-	-	-	-	-	-	-	-	-	1	16	-	-	-	-
福井県	-	-	-	-	-	-	-	-	-	-	-	-	-	9	-	-	-	-
山梨県	-	-	-	-	-	-	-	-	-	-	-	-	-	2	-	-	-	-
長野県	-	1	-	-	-	-	-	-	-	-	-	-	1	15	-	-	-	-
岐阜県	-	-	-	-	-	-	-	-	-	-	-	-	3	7	-	-	-	-
静岡県	-	-	-	-	-	-	-	-	-	-	-	-	-	17	-	-	-	-
愛知県	-	-	-	-	-	-	-	-	-	-	-	-	5	40	-	-	-	-
三重県	-	-	-	-	-	-	-	-	-	-	-	-	3	7	-	-	-	-
滋賀県	-	-	-	-	-	-	-	-	-	-	-	-	-	11	-	-	-	-
京都府	-	-	-	-	-	-	-	-	-	-	-	-	2	23	-	1	-	-
大阪府	-	2	-	-	-	-	-	-	-	-	-	-	2	37	-	-	-	-
兵庫県	-	-	-	-	-	-	-	-	-	-	-	-	2	34	-	-	-	-
奈良県	-	-	-	-	-	-	-	-	-	-	-	-	-	10	-	-	-	-
和歌山県	-	-	-	-	-	-	-	-	-	-	-	-	1	3	-	-	-	-
鳥取県	-	-	-	-	-	-	-	-	-	-	-	-	-	-	-	-	-	-
島根県	-	-	-	-	-	-	-	-	-	-	-	-	-	3	-	-	-	-
岡山県	-	-	-	-	-	-	-	-	-	-	-	-	-	11	-	-	-	-
広島県	-	-	-	-	-	-	-	-	-	-	-	-	2	17	-	-	-	-
山口県	-	-	-	-	-	-	-	-	-	-	-	-	-	8	-	-	-	-
徳島県	-	-	-	-	-	-	-	-	-	-	-	-	1	8	-	-	-	-
香川県	-	-	-	-	-	-	-	-	-	-	-	-	-	6	-	-	-	-
愛媛県	-	-	-	-	-	-	-	-	-	-	-	-	-	2	-	-	-	-
高知県	-	1	-	-	-	-	-	-	-	-	-	-	-	1	-	-	-	-
福岡県	-	1	-	-	-	-	-	-	-	-	-	-	-	24	-	-	-	-
佐賀県	-	-	-	-	-	-	-	-	-	-	-	-	-	1	-	-	-	-
長崎県	-	-	-	-	-	-	-	-	-	-	-	-	1	8	-	-	-	-
熊本県	-	-	-	-	-	-	-	-	-	-	-	-	1	12	-	-	-	-
大分県	-	-	-	-	-	-	-	-	-	-	-	-	-	8	-	-	-	-
宮崎県	-	-	-	-	-	-	-	-	-	-	-	-	-	4	-	-	-	-
鹿児島県	-	-	-	-	-	-	-	-	-	-	-	-	1	9	-	1	-	-
沖縄県	-	-	-	-	-	-	-	-	-	-	-	-	-	6	-	-	-	-



\*E型肝炎及びA型肝炎を除く。  
 \*\*2014年9月19日より届出対象疾患となりました。2023年5月26日よりカルバペネム耐性腸内細菌科細菌感染症から感染症法上の名称が変更されました。  
 \*\*\*急性灰白髄炎を除く。2018年5月1日より届出対象疾患となりました。  
 \*\*\*\*ウエストナイル脳炎、西部ウマ脳炎、ダニ媒介脳炎、東部ウマ脳炎、日本脳炎、ベネズエラウマ脳炎及びリフトバレー熱を除く。

報告数・累積報告数、疾病・都道府県別

2024年第22週

	アメルバ赤痢		ウイルス型肝炎*		カルバペネム耐性 腸内細菌科細菌感染症**		急性弛緩性 麻痺***		急性脳炎****		クリプト スポリジウム症		クロイツフェルト ・ヤコブ病		劇症型溶血性 レンサ球菌感染症		後天性免疫不全 症候群	
	報告数	累積	報告数	累積	報告数	累積	報告数	累積	報告数	累積	報告数	累積	報告数	累積	報告数	累積	報告数	累積
総 数	5	222	5	86	34	793	-	13	8	255	-	12	2	69	28	977	9	394
北海道	-	3	1	2	-	39	-	2	1	15	-	1	-	1	-	40	-	10
青森県	-	-	-	-	1	18	-	-	-	2	-	-	-	4	1	6	-	1
岩手県	-	2	-	1	-	5	-	-	-	-	-	-	-	-	1	7	1	2
宮城県	-	3	-	2	-	24	-	-	-	1	-	1	-	-	-	11	-	2
秋田県	-	-	-	-	2	12	-	-	-	6	-	-	-	-	1	5	-	-
山形県	-	-	-	-	-	3	-	-	-	-	-	-	-	-	1	11	-	1
福島県	-	2	1	4	-	13	-	-	-	-	-	-	-	2	1	21	1	3
茨城県	-	6	-	5	1	9	-	-	1	8	-	-	-	3	1	16	-	8
栃木県	-	1	-	1	-	10	-	-	-	3	-	-	-	2	-	8	-	6
群馬県	-	3	-	3	1	12	-	-	-	2	-	1	-	1	-	21	-	8
埼玉県	1	12	-	4	2	32	-	-	-	10	-	-	-	1	1	64	-	14
千葉県	-	15	-	5	2	38	-	-	3	32	-	-	-	6	1	49	1	16
東京都	2	45	1	17	-	70	-	2	-	22	-	5	-	7	2	145	1	111
神奈川県	-	21	1	2	6	57	-	2	2	15	-	-	-	1	5	56	3	26
新潟県	-	5	-	-	1	16	-	-	-	4	-	-	-	1	-	17	-	3
富山県	-	2	-	-	-	9	-	-	-	2	-	-	-	-	-	12	-	3
石川県	-	1	-	-	-	14	-	-	-	7	-	-	-	-	-	5	-	3
福井県	-	1	-	-	-	3	-	-	-	-	-	-	-	-	-	7	-	1
山梨県	-	-	-	-	-	-	-	-	-	1	-	-	-	-	1	9	-	-
長野県	-	3	-	1	1	11	-	1	-	6	-	-	-	2	-	20	-	2
岐阜県	-	4	-	1	-	9	-	-	-	8	-	-	-	2	3	14	-	3
静岡県	-	7	-	-	-	8	-	-	-	13	-	-	-	-	1	20	-	17
愛知県	1	13	-	3	3	57	-	1	-	12	-	-	1	1	3	67	-	21
三重県	-	3	-	-	1	11	-	-	-	3	-	-	-	-	-	14	-	2
滋賀県	-	3	-	1	-	7	-	-	-	-	-	-	-	1	-	9	-	3
京都府	-	2	-	3	1	26	-	-	-	4	-	-	-	1	2	18	-	3
大阪府	-	15	-	13	2	68	-	1	-	8	-	3	-	5	-	52	1	39
兵庫県	-	14	-	4	3	23	-	1	-	11	-	-	-	6	-	37	-	12
奈良県	-	1	-	1	-	14	-	1	-	-	-	-	-	1	-	9	-	2
和歌山県	-	-	-	-	-	3	-	-	-	2	-	-	-	2	-	4	-	3
鳥取県	-	1	-	-	-	3	-	-	-	2	-	-	-	1	-	6	-	-
島根県	-	-	-	1	-	11	-	-	-	-	-	-	-	-	-	8	-	1
岡山県	-	1	-	1	-	12	-	-	-	6	-	-	-	1	-	18	-	6
広島県	-	3	-	2	-	17	-	-	-	8	-	-	-	3	-	22	-	1
山口県	-	1	-	-	-	7	-	-	1	6	-	-	-	2	-	6	-	5
徳島県	-	-	-	1	-	4	-	-	-	2	-	-	-	-	-	3	-	1
香川県	-	1	-	-	-	4	-	-	-	4	-	-	-	1	-	3	-	1
愛媛県	-	3	1	1	-	9	-	-	-	-	-	-	-	-	-	12	-	4
高知県	-	-	-	-	-	3	-	-	-	-	-	-	-	-	-	3	-	1
福岡県	1	13	-	-	3	45	-	-	-	11	-	-	-	2	1	39	1	28
佐賀県	-	-	-	-	1	4	-	-	-	1	-	-	-	-	-	7	-	2
長崎県	-	2	-	2	1	15	-	-	-	3	-	-	-	1	-	7	-	2
熊本県	-	3	-	2	-	4	-	-	-	-	-	-	1	1	-	6	-	7
大分県	-	1	-	-	1	8	-	-	-	2	-	-	-	-	-	15	-	3
宮崎県	-	2	-	-	1	3	-	-	-	-	-	-	-	2	2	8	-	2
鹿児島県	-	1	-	2	-	5	-	-	-	4	-	1	-	3	-	10	-	1
沖縄県	-	3	-	1	-	18	-	2	-	9	-	-	-	1	1	30	-	4

\*2013年4月1日より届出対象疾患となりました。  
 \*\*2014年9月19日より届出対象疾患となりました。

報告数・累積報告数, 疾病・都道府県別

2024年第22週

	ジアルジア症		侵襲性インフルエンザ菌感染症*		侵襲性髄膜炎菌感染症*		侵襲性肺炎球菌感染症*		水痘** (入院例に限る)		先天性風しん症候群		梅毒		播種性 クリプトコックス症**		破傷風	
	報告数	累積	報告数	累積	報告数	累積	報告数	累積	報告数	累積	報告数	累積	報告数	累積	報告数	累積	報告数	累積
総数	1	18	10	292	-	21	58	1241	12	197	-	-	188	5569	6	94	1	29
北海道	-	-	1	12	-	2	5	41	-	6	-	-	8	205	-	2	-	-
青森県	-	-	-	1	-	-	1	11	-	1	-	-	3	10	-	-	-	2
岩手県	-	-	-	2	-	-	-	4	-	4	-	-	-	24	-	1	-	1
宮城県	-	-	-	1	-	1	-	20	-	2	-	-	3	68	1	3	-	-
秋田県	-	-	1	7	-	-	-	7	-	5	-	-	-	18	-	2	-	-
山形県	-	-	-	-	-	-	1	11	-	1	-	-	2	10	-	1	-	-
福島県	-	-	-	2	-	-	-	12	1	3	-	-	1	57	-	2	-	-
茨城県	1	1	-	3	-	-	1	24	-	4	-	-	12	144	-	1	-	2
栃木県	-	1	-	5	-	1	1	15	-	10	-	-	3	83	-	3	-	-
群馬県	-	-	-	-	-	-	1	15	-	2	-	-	2	57	-	-	-	-
埼玉県	-	-	1	9	-	1	2	43	-	-	-	-	2	172	-	6	-	1
千葉県	-	-	-	12	-	1	4	54	-	9	-	-	11	202	1	5	-	1
東京都	-	5	1	25	-	2	4	136	2	26	-	-	42	1408	1	9	-	1
神奈川県	-	-	1	18	-	1	5	109	-	18	-	-	10	309	-	6	-	2
新潟県	-	-	-	4	-	-	3	16	-	3	-	-	-	51	-	3	-	-
富山県	-	-	-	4	-	1	-	7	-	2	-	-	2	10	-	1	-	-
石川県	-	-	-	5	-	-	1	11	-	1	-	-	1	25	-	2	-	-
福井県	-	-	-	5	-	-	-	11	-	1	-	-	1	16	-	-	-	-
山梨県	-	-	-	-	-	-	-	3	-	2	-	-	1	13	-	-	-	1
長野県	-	-	-	4	-	-	-	10	-	2	-	-	4	44	-	2	-	1
岐阜県	-	-	-	4	-	-	-	15	1	3	-	-	4	56	-	1	-	-
静岡県	-	1	-	5	-	2	-	28	-	5	-	-	3	118	1	1	-	2
愛知県	-	2	-	25	-	1	3	115	-	16	-	-	12	320	1	5	-	4
三重県	-	-	1	6	-	-	-	15	-	1	-	-	1	40	1	2	-	-
滋賀県	-	-	-	3	-	1	2	13	-	2	-	-	1	21	-	-	-	-
京都府	-	-	-	5	-	-	2	34	1	5	-	-	3	60	-	3	-	-
大阪府	-	1	-	28	-	4	6	120	2	10	-	-	17	722	-	2	-	-
兵庫県	-	1	1	14	-	-	2	73	-	6	-	-	6	154	-	5	-	2
奈良県	-	-	-	7	-	-	2	10	-	1	-	-	-	31	-	1	-	2
和歌山県	-	-	-	1	-	-	-	12	-	-	-	-	1	21	-	1	-	1
鳥取県	-	-	-	1	-	-	-	6	-	1	-	-	-	10	-	1	-	-
島根県	-	-	-	6	-	-	3	14	-	3	-	-	-	7	-	1	-	-
岡山県	-	-	-	5	-	1	-	12	1	4	-	-	3	132	-	3	-	-
広島県	-	4	-	1	-	1	-	10	-	4	-	-	3	105	-	3	-	-
山口県	-	-	-	4	-	-	1	13	1	4	-	-	-	32	-	1	-	-
徳島県	-	-	-	1	-	-	-	8	-	-	-	-	6	26	-	2	-	-
香川県	-	-	-	7	-	1	-	7	-	-	-	-	-	35	-	1	-	-
愛媛県	-	-	-	4	-	-	-	4	-	-	-	-	3	58	-	2	-	-
高知県	-	-	1	6	-	-	1	12	-	-	-	-	1	13	-	-	-	-
福岡県	-	2	1	15	-	-	4	55	2	11	-	-	8	301	-	3	-	-
佐賀県	-	-	-	2	-	-	-	5	1	2	-	-	-	32	-	-	-	1
長崎県	-	-	-	5	-	-	-	12	-	4	-	-	1	41	-	1	-	2
熊本県	-	-	-	-	-	-	-	11	-	3	-	-	-	92	-	2	-	-
大分県	-	-	-	1	-	-	-	7	-	4	-	-	1	31	-	2	-	-
宮崎県	-	-	-	4	-	-	1	7	-	4	-	-	1	72	-	1	-	-
鹿児島県	-	-	-	3	-	-	-	10	-	1	-	-	1	63	-	1	-	-
沖縄県	-	-	1	10	-	-	2	53	-	1	-	-	4	50	-	-	1	3

\*2018年1月1日より届出対象疾患となりました。  
 \*\*2014年9月19日より届出対象疾患となりました。

報告数・累積報告数, 疾病・都道府県別

2024年第22週

	バンコマイシン耐性 黄色ブドウ球菌感染症		バンコマイシン耐性 腸球菌感染症		百日咳*		風しん		麻しん		薬剤耐性アシネト バクター感染症**	
	報告数	累積	報告数	累積	報告数	累積	報告数	累積	報告数	累積	報告数	累積
総 数	-	-	1	55	33	367	-	3	-	24	1	2
北海道	-	-	-	2	2	18	-	-	-	-	-	-
青森県	-	-	-	-	-	9	-	-	-	-	-	-
岩手県	-	-	-	1	-	4	-	-	-	-	-	-
宮城県	-	-	-	-	-	1	-	-	-	-	-	-
秋田県	-	-	-	-	2	15	-	-	-	-	-	-
山形県	-	-	-	-	-	4	-	-	-	-	-	-
福島県	-	-	-	-	-	3	-	-	-	-	-	-
茨城県	-	-	-	-	-	6	-	-	-	-	-	1
栃木県	-	-	-	-	-	1	-	-	-	-	-	-
群馬県	-	-	-	-	1	9	-	-	-	-	-	-
埼玉県	-	-	-	-	1	20	-	1	-	-	-	-
千葉県	-	-	-	6	1	11	-	-	-	-	-	-
東京都	-	-	-	3	9	42	-	-	-	7	1	1
神奈川県	-	-	-	1	3	15	-	-	-	-	-	-
新潟県	-	-	-	-	-	5	-	-	-	-	-	-
富山県	-	-	-	-	-	1	-	-	-	-	-	-
石川県	-	-	-	-	-	1	-	-	-	-	-	-
福井県	-	-	-	-	-	1	-	-	-	-	-	-
山梨県	-	-	-	-	-	-	-	-	-	-	-	-
長野県	-	-	-	-	-	2	-	-	-	-	-	-
岐阜県	-	-	-	-	-	-	-	1	-	1	-	-
静岡県	-	-	-	8	1	6	-	-	-	-	-	-
愛知県	-	-	-	1	4	14	-	1	-	2	-	-
三重県	-	-	-	-	-	-	-	-	-	-	-	-
滋賀県	-	-	-	-	1	8	-	-	-	1	-	-
京都府	-	-	-	2	-	3	-	-	-	2	-	-
大阪府	-	-	-	7	1	21	-	-	-	8	-	-
兵庫県	-	-	-	2	1	20	-	-	-	1	-	-
奈良県	-	-	-	7	-	2	-	-	-	2	-	-
和歌山県	-	-	-	1	-	7	-	-	-	-	-	-
鳥取県	-	-	-	-	-	14	-	-	-	-	-	-
島根県	-	-	-	-	-	-	-	-	-	-	-	-
岡山県	-	-	-	-	1	3	-	-	-	-	-	-
広島県	-	-	-	5	-	5	-	-	-	-	-	-
山口県	-	-	-	-	1	4	-	-	-	-	-	-
徳島県	-	-	-	-	-	8	-	-	-	-	-	-
香川県	-	-	-	-	-	-	-	-	-	-	-	-
愛媛県	-	-	-	-	1	6	-	-	-	-	-	-
高知県	-	-	-	-	-	-	-	-	-	-	-	-
福岡県	-	-	-	-	2	31	-	-	-	-	-	-
佐賀県	-	-	-	-	-	2	-	-	-	-	-	-
長崎県	-	-	-	-	-	-	-	-	-	-	-	-
熊本県	-	-	-	-	1	5	-	-	-	-	-	-
大分県	-	-	1	9	-	1	-	-	-	-	-	-
宮崎県	-	-	-	-	-	34	-	-	-	-	-	-
鹿児島県	-	-	-	-	-	1	-	-	-	-	-	-
沖縄県	-	-	-	-	-	4	-	-	-	-	-	-

注) 百日咳は2018年1月1日より全数把握対象疾患に変更となりました。

\*鳥インフルエンザ及び新型インフルエンザ等感染症を除く。

\*\*2023年5月8日より定点把握対象疾患に変更となりました。

\*\*\*2018年第9週より定点当たり報告数の表示が開始されました。

報告数・定点当たり報告数, 疾病・都道府県別

2024年第22週

	インフルエンザ*		新型コロナウイルス感染症**		RSウイルス感染症***		咽頭結膜熱		A群溶血性レンサ球菌咽頭炎		感染性胃腸炎		水痘		手足口病		伝染性紅斑	
	報告数	定点当り	報告数	定点当り	報告数	定点当り	報告数	定点当り	報告数	定点当り	報告数	定点当り	報告数	定点当り	報告数	定点当り	報告数	定点当り
総数	949	0.19	17401	3.52	4104	1.31	2641	0.84	15208	4.85	15056	4.80	694	0.22	9074	2.89	191	0.06
北海道	34	0.15	1207	5.44	220	1.62	282	2.07	1264	9.29	790	5.81	29	0.21	15	0.11	-	-
青森県	1	0.02	154	2.66	18	0.49	34	0.92	113	3.05	123	3.32	16	0.43	2	0.05	5	0.14
岩手県	10	0.16	170	2.70	23	0.58	94	2.35	199	4.98	202	5.05	9	0.23	6	0.15	9	0.23
宮城県	34	0.37	304	3.34	71	1.29	44	0.80	253	4.60	309	5.62	7	0.13	22	0.40	-	-
秋田県	5	0.10	132	2.54	11	0.32	26	0.76	130	3.82	149	4.38	5	0.15	2	0.06	-	-
山形県	15	0.35	99	2.30	20	0.71	55	1.96	296	10.57	175	6.25	8	0.29	8	0.29	-	-
福島県	9	0.11	198	2.41	82	1.67	71	1.45	281	5.73	146	2.98	12	0.24	15	0.31	-	-
茨城県	107	0.89	466	3.88	78	1.04	76	1.01	465	6.20	200	2.67	8	0.11	61	0.81	-	-
栃木県	1	0.01	273	3.59	34	0.71	26	0.54	238	4.96	134	2.79	7	0.15	96	2.00	4	0.08
群馬県	6	0.07	251	2.95	17	0.33	54	1.04	233	4.48	273	5.25	3	0.06	451	8.67	3	0.06
埼玉県	45	0.17	1115	4.29	197	1.20	135	0.82	843	5.14	863	5.26	47	0.29	241	1.47	20	0.12
千葉県	47	0.24	961	4.81	136	1.11	65	0.53	839	6.82	610	4.96	42	0.34	219	1.78	11	0.09
東京都	53	0.13	1412	3.37	242	0.92	144	0.55	992	3.76	1258	4.77	54	0.20	457	1.73	85	0.32
神奈川県	40	0.11	1349	3.71	178	0.77	120	0.52	781	3.40	915	3.98	71	0.31	366	1.59	26	0.11
新潟県	4	0.05	322	3.70	99	1.80	103	1.87	434	7.89	257	4.67	13	0.24	66	1.20	-	-
富山県	4	0.08	148	3.08	46	1.59	39	1.34	148	5.10	203	7.00	5	0.17	38	1.31	-	-
石川県	2	0.04	142	2.96	40	1.38	12	0.41	71	2.45	238	8.21	7	0.24	166	5.72	1	0.03
福井県	1	0.03	54	1.38	57	2.28	16	0.64	109	4.36	94	3.76	5	0.20	209	8.36	-	-
山梨県	10	0.24	145	3.54	7	0.29	3	0.13	86	3.58	59	2.46	7	0.29	108	4.50	-	-
長野県	8	0.09	349	3.97	55	1.02	43	0.80	261	4.83	275	5.09	7	0.13	26	0.48	3	0.06
岐阜県	11	0.13	254	2.92	110	2.08	21	0.40	198	3.74	142	2.68	4	0.08	109	2.06	-	-
静岡県	39	0.28	503	3.62	158	1.78	56	0.63	352	3.96	238	2.67	20	0.22	127	1.43	3	0.03
愛知県	21	0.11	696	3.57	212	1.16	63	0.35	662	3.64	473	2.60	24	0.13	452	2.48	2	0.01
三重県	12	0.17	135	1.88	79	1.76	59	1.31	239	5.31	244	5.42	4	0.09	217	4.82	1	0.02
滋賀県	5	0.08	116	1.93	38	1.06	24	0.67	118	3.28	168	4.67	4	0.11	152	4.22	-	-
京都府	40	0.32	305	2.42	54	0.70	52	0.68	203	2.64	442	5.74	20	0.26	357	4.64	2	0.03
大阪府	48	0.16	664	2.19	168	0.86	167	0.86	799	4.10	1116	5.72	73	0.37	1192	6.11	3	0.02
兵庫県	23	0.12	439	2.21	225	1.74	86	0.67	548	4.25	973	7.54	26	0.20	737	5.71	4	0.03
奈良県	6	0.11	185	3.36	52	1.53	26	0.76	129	3.79	176	5.18	2	0.06	227	6.68	-	-
和歌山県	6	0.12	95	1.94	99	3.30	8	0.27	89	2.97	178	5.93	7	0.23	112	3.73	-	-
鳥取県	3	0.10	69	2.38	34	1.79	52	2.74	205	10.79	96	5.05	5	0.26	19	1.00	-	-
島根県	14	0.37	101	2.66	17	0.74	10	0.43	62	2.70	86	3.74	5	0.22	26	1.13	-	-
岡山県	3	0.04	229	2.73	36	0.67	55	1.02	169	3.13	237	4.39	5	0.09	135	2.50	1	0.02
広島県	20	0.17	242	2.09	146	2.00	47	0.64	305	4.18	337	4.62	10	0.14	162	2.22	-	-
山口県	5	0.07	175	2.61	136	3.16	36	0.84	248	5.77	211	4.91	2	0.05	104	2.42	2	0.05
徳島県	4	0.11	130	3.51	32	1.39	14	0.61	32	1.39	86	3.74	9	0.39	133	5.78	-	-
香川県	2	0.04	88	1.87	41	1.46	16	0.57	106	3.79	130	4.64	3	0.11	61	2.18	-	-
愛媛県	8	0.13	110	1.80	93	2.51	29	0.78	217	5.86	242	6.54	4	0.11	294	7.95	1	0.03
高知県	3	0.07	143	3.25	30	1.20	8	0.32	86	3.44	80	3.20	3	0.12	159	6.36	1	0.04
福岡県	51	0.26	700	3.54	231	1.93	91	0.76	1012	8.43	654	5.45	60	0.50	411	3.43	2	0.02
佐賀県	5	0.13	200	5.13	46	2.00	23	1.00	115	5.00	47	2.04	5	0.22	40	1.74	-	-
長崎県	20	0.29	302	4.31	55	1.25	75	1.70	236	5.36	126	2.86	6	0.14	118	2.68	-	-
熊本県	28	0.35	276	3.49	43	0.86	18	0.36	246	4.92	327	6.54	2	0.04	163	3.26	2	0.04
大分県	12	0.21	123	2.12	35	0.97	21	0.58	256	7.11	479	13.31	10	0.28	273	7.58	-	-
宮崎県	3	0.05	191	3.29	111	3.08	34	0.94	240	6.67	173	4.81	11	0.31	207	5.75	-	-
鹿児島県	32	0.36	633	7.11	83	1.63	83	1.63	219	4.29	264	5.18	5	0.10	410	8.04	-	-
沖縄県	89	1.68	1046	19.74	109	3.63	25	0.83	81	2.70	58	1.93	3	0.10	103	3.43	-	-

\*髄膜炎菌、肺炎球菌、インフルエンザ菌を原因として同定された場合を除く。  
 \*\*オウム病を除く。

報告数・定点当り報告数、疾病・都道府県別

2024年第22週

	突発性発しん		ヘルパンギーナ		流行性耳下腺炎		急性出血性結膜炎		流行性角結膜炎		細菌性髄膜炎*		無菌性髄膜炎		マイコプラズマ肺炎		クラミジア肺炎**	
	報告数	定点当り	報告数	定点当り	報告数	定点当り	報告数	定点当り	報告数	定点当り	報告数	定点当り	報告数	定点当り	報告数	定点当り	報告数	定点当り
総数	1076	0.34	1376	0.44	206	0.07	23	0.03	505	0.73	13	0.03	13	0.03	112	0.23	1	0.00
北海道	20	0.15	10	0.07	4	0.03	-	-	5	0.17	-	-	-	-	2	0.09	-	-
青森県	11	0.30	3	0.08	1	0.03	-	-	-	-	-	-	-	4	0.67	-	-	-
岩手県	8	0.20	1	0.03	1	0.03	-	-	1	0.07	-	-	-	3	0.16	-	-	-
宮城県	18	0.33	11	0.20	2	0.04	-	-	10	0.83	-	-	1	0.10	-	-	-	-
秋田県	12	0.35	2	0.06	-	-	-	-	3	0.43	-	-	-	-	-	-	-	-
山形県	11	0.39	6	0.21	2	0.07	-	-	2	0.25	-	-	-	-	-	-	-	-
福島県	18	0.37	5	0.10	3	0.06	-	-	5	0.38	1	0.14	-	-	2	0.29	-	-
茨城県	13	0.17	12	0.16	7	0.09	-	-	37	2.18	-	-	-	-	6	0.46	-	-
栃木県	23	0.48	27	0.56	2	0.04	-	-	5	0.42	-	-	-	-	1	0.14	-	-
群馬県	20	0.38	75	1.44	2	0.04	-	-	2	0.14	-	-	-	-	1	0.11	-	-
埼玉県	71	0.43	50	0.30	22	0.13	8	0.19	44	1.05	-	-	-	-	1	0.08	-	-
千葉県	42	0.34	43	0.35	11	0.09	1	0.03	22	0.65	2	0.22	-	-	-	-	-	-
東京都	86	0.33	86	0.33	18	0.07	-	-	20	0.51	1	0.04	-	-	5	0.20	-	-
神奈川県	100	0.43	44	0.19	22	0.10	3	0.06	94	1.88	-	-	2	0.17	4	0.33	-	-
新潟県	15	0.27	9	0.16	3	0.05	1	0.10	2	0.20	-	-	1	0.08	1	0.08	-	-
富山県	11	0.38	7	0.24	1	0.03	-	-	1	0.14	-	-	-	-	1	0.20	-	-
石川県	9	0.31	4	0.14	1	0.03	-	-	17	2.43	-	-	-	-	-	-	-	-
福井県	5	0.20	19	0.76	-	-	-	-	1	0.33	-	-	-	-	5	0.83	-	-
山梨県	6	0.25	5	0.21	2	0.08	1	0.11	8	0.89	-	-	-	-	-	-	-	-
長野県	13	0.24	3	0.06	7	0.13	6	0.60	29	2.90	-	-	-	-	-	-	-	-
岐阜県	18	0.34	10	0.19	3	0.06	-	-	3	0.27	-	-	-	-	1	0.20	-	-
静岡県	32	0.36	56	0.63	8	0.09	-	-	10	0.45	1	0.10	-	-	2	0.20	-	-
愛知県	42	0.23	67	0.37	8	0.04	2	0.06	14	0.40	-	-	1	0.07	7	0.47	-	-
三重県	19	0.42	39	0.87	1	0.02	-	-	2	0.17	-	-	-	-	-	-	-	-
滋賀県	9	0.25	19	0.53	4	0.11	-	-	1	0.11	-	-	-	-	2	0.29	-	-
京都府	15	0.19	55	0.71	4	0.05	-	-	6	0.33	-	-	1	0.14	3	0.43	-	-
大阪府	59	0.30	165	0.85	18	0.09	1	0.02	25	0.48	1	0.06	-	-	17	0.94	1	0.06
兵庫県	37	0.29	86	0.67	10	0.08	-	-	32	0.91	5	0.36	1	0.07	1	0.07	-	-
奈良県	13	0.38	14	0.41	1	0.03	-	-	10	1.00	-	-	-	-	2	0.33	-	-
和歌山県	5	0.17	23	0.77	-	-	-	-	1	0.25	-	-	-	-	5	0.45	-	-
鳥取県	4	0.21	13	0.68	-	-	-	-	1	0.20	-	-	2	0.40	-	-	-	-
島根県	12	0.52	8	0.35	1	0.04	-	-	1	0.33	-	-	-	-	-	-	-	-
岡山県	20	0.37	19	0.35	4	0.07	-	-	8	0.67	-	-	1	0.20	-	-	-	-
広島県	21	0.29	9	0.12	1	0.01	-	-	23	1.21	-	-	1	0.05	1	0.05	-	-
山口県	29	0.67	12	0.28	3	0.07	-	-	2	0.22	-	-	-	-	-	-	-	-
徳島県	7	0.30	13	0.57	1	0.04	-	-	-	-	-	-	-	-	1	0.14	-	-
香川県	20	0.71	13	0.46	1	0.04	-	-	-	-	-	-	-	-	5	1.00	-	-
愛媛県	14	0.38	48	1.30	3	0.08	-	-	4	0.50	-	-	-	-	-	-	-	-
高知県	6	0.24	57	2.28	-	-	-	-	-	-	1	0.13	-	-	6	0.75	-	-
福岡県	63	0.53	44	0.37	8	0.07	-	-	4	0.15	-	-	1	0.07	2	0.13	-	-
佐賀県	17	0.74	10	0.43	-	-	-	-	-	-	-	-	1	0.17	1	0.17	-	-
長崎県	15	0.34	11	0.25	4	0.09	-	-	-	-	1	0.08	-	-	1	0.08	-	-
熊本県	22	0.44	30	0.60	1	0.02	-	-	13	1.44	-	-	-	-	-	-	-	-
大分県	16	0.44	46	1.28	4	0.11	-	-	4	0.80	-	-	-	-	4	0.36	-	-
宮崎県	15	0.42	21	0.58	2	0.06	-	-	5	0.83	-	-	-	-	-	-	-	-
鹿児島県	26	0.51	28	0.55	3	0.06	-	-	9	1.29	-	-	-	-	1	0.08	-	-
沖縄県	8	0.27	38	1.27	2	0.07	-	-	19	2.38	-	-	-	-	14	2.00	-	-

\*病原体がロタウイルスであるものに限る。2013年11月14日より届出対象疾患となりました。

報告数・定点当り報告数, 疾病・都道府県別  
2024年第22週

	感染性胃腸炎 (ロタウイルス)*	
	報告数	定点当り
総 数	16	0.03
北海道	3	0.14
青森県	-	-
岩手県	-	-
宮城県	-	-
秋田県	1	0.13
山形県	-	-
福島県	1	0.14
茨城県	-	-
栃木県	-	-
群馬県	-	-
埼玉県	1	0.08
千葉県	-	-
東京都	-	-
神奈川県	-	-
新潟県	-	-
富山県	-	-
石川県	-	-
福井県	-	-
山梨県	-	-
長野県	-	-
岐阜県	-	-
静岡県	-	-
愛知県	-	-
三重県	-	-
滋賀県	-	-
京都府	-	-
大阪府	1	0.06
兵庫県	-	-
奈良県	-	-
和歌山県	-	-
鳥取県	2	0.40
島根県	-	-
岡山県	-	-
広島県	1	0.05
山口県	1	0.11
徳島県	-	-
香川県	-	-
愛媛県	-	-
高知県	-	-
福岡県	3	0.20
佐賀県	-	-
長崎県	1	0.08
熊本県	-	-
大分県	1	0.09
宮崎県	-	-
鹿児島県	-	-
沖縄県	-	-

\*2023年9月25日より届出対象となりました。

報告数・疾病・都道府県別

2024年第22週

	インフルエンザ (入院患者)	新型コロナウイルス 感染症(入院患者)*
	報告数	報告数
総 数	25	1260
北海道	-	81
青森県	-	36
岩手県	1	26
宮城県	-	12
秋田県	-	15
山形県	-	11
福島県	1	8
茨城県	-	18
栃木県	-	25
群馬県	-	22
埼玉県	2	43
千葉県	-	23
東京都	2	103
神奈川県	1	42
新潟県	-	31
富山県	-	23
石川県	-	8
福井県	-	11
山梨県	-	9
長野県	1	45
岐阜県	-	6
静岡県	3	22
愛知県	2	39
三重県	-	15
滋賀県	1	9
京都府	-	17
大阪府	2	65
兵庫県	-	61
奈良県	-	31
和歌山県	-	11
鳥取県	-	7
島根県	-	21
岡山県	-	16
広島県	2	37
山口県	-	14
徳島県	-	10
香川県	-	9
愛媛県	-	5
高知県	-	17
福岡県	2	51
佐賀県	-	16
長崎県	-	30
熊本県	-	30
大分県	-	27
宮崎県	-	7
鹿児島県	-	15
沖縄県	5	80

## 獣医師が届出を行う感染症と対象動物

注)2017年第16週より報告数は頭数を示しています〔鳥インフルエンザ(H5N1又はH7N9)の鳥類を除く〕。

報告数・累積報告数、疾病・都道府県別

2024年第22週

	エボラ出血熱		マールブルグ病		ペスト		重症急性呼吸器症候群(SARS)						細菌性赤痢		ウエストナイル熱		エキノкокクス症	
	サル		サル		プレーリードッグ	イタチアナグマ		タヌキ		ハクビシン		サル		鳥類		犬		
	報告数	累積	報告数	累積	報告数	累積	報告数	累積	報告数	累積	報告数	累積	報告数	累積	報告数	累積	報告数	累積
総 数	-	-	-	-	-	-	-	-	-	-	-	-	-	-	-	-	-	-
北海道	-	-	-	-	-	-	-	-	-	-	-	-	-	-	-	-	-	-
青森県	-	-	-	-	-	-	-	-	-	-	-	-	-	-	-	-	-	-
岩手県	-	-	-	-	-	-	-	-	-	-	-	-	-	-	-	-	-	-
宮城県	-	-	-	-	-	-	-	-	-	-	-	-	-	-	-	-	-	-
秋田県	-	-	-	-	-	-	-	-	-	-	-	-	-	-	-	-	-	-
山形県	-	-	-	-	-	-	-	-	-	-	-	-	-	-	-	-	-	-
福島県	-	-	-	-	-	-	-	-	-	-	-	-	-	-	-	-	-	-
茨城県	-	-	-	-	-	-	-	-	-	-	-	-	-	-	-	-	-	-
栃木県	-	-	-	-	-	-	-	-	-	-	-	-	-	-	-	-	-	-
群馬県	-	-	-	-	-	-	-	-	-	-	-	-	-	-	-	-	-	-
埼玉県	-	-	-	-	-	-	-	-	-	-	-	-	-	-	-	-	-	-
千葉県	-	-	-	-	-	-	-	-	-	-	-	-	-	-	-	-	-	-
東京都	-	-	-	-	-	-	-	-	-	-	-	-	-	-	-	-	-	-
神奈川県	-	-	-	-	-	-	-	-	-	-	-	-	-	-	-	-	-	-
新潟県	-	-	-	-	-	-	-	-	-	-	-	-	-	-	-	-	-	-
富山県	-	-	-	-	-	-	-	-	-	-	-	-	-	-	-	-	-	-
石川県	-	-	-	-	-	-	-	-	-	-	-	-	-	-	-	-	-	-
福井県	-	-	-	-	-	-	-	-	-	-	-	-	-	-	-	-	-	-
山梨県	-	-	-	-	-	-	-	-	-	-	-	-	-	-	-	-	-	-
長野県	-	-	-	-	-	-	-	-	-	-	-	-	-	-	-	-	-	-
岐阜県	-	-	-	-	-	-	-	-	-	-	-	-	-	-	-	-	-	-
静岡県	-	-	-	-	-	-	-	-	-	-	-	-	-	-	-	-	-	-
愛知県	-	-	-	-	-	-	-	-	-	-	-	-	-	-	-	-	-	-
三重県	-	-	-	-	-	-	-	-	-	-	-	-	-	-	-	-	-	-
滋賀県	-	-	-	-	-	-	-	-	-	-	-	-	-	-	-	-	-	-
京都府	-	-	-	-	-	-	-	-	-	-	-	-	-	-	-	-	-	-
大阪府	-	-	-	-	-	-	-	-	-	-	-	-	-	-	-	-	-	-
兵庫県	-	-	-	-	-	-	-	-	-	-	-	-	-	-	-	-	-	-
奈良県	-	-	-	-	-	-	-	-	-	-	-	-	-	-	-	-	-	-
和歌山県	-	-	-	-	-	-	-	-	-	-	-	-	-	-	-	-	-	-
鳥取県	-	-	-	-	-	-	-	-	-	-	-	-	-	-	-	-	-	-
島根県	-	-	-	-	-	-	-	-	-	-	-	-	-	-	-	-	-	-
岡山県	-	-	-	-	-	-	-	-	-	-	-	-	-	-	-	-	-	-
広島県	-	-	-	-	-	-	-	-	-	-	-	-	-	-	-	-	-	-
山口県	-	-	-	-	-	-	-	-	-	-	-	-	-	-	-	-	-	-
徳島県	-	-	-	-	-	-	-	-	-	-	-	-	-	-	-	-	-	-
香川県	-	-	-	-	-	-	-	-	-	-	-	-	-	-	-	-	-	-
愛媛県	-	-	-	-	-	-	-	-	-	-	-	-	-	-	-	-	-	-
高知県	-	-	-	-	-	-	-	-	-	-	-	-	-	-	-	-	-	-
福岡県	-	-	-	-	-	-	-	-	-	-	-	-	-	-	-	-	-	-
佐賀県	-	-	-	-	-	-	-	-	-	-	-	-	-	-	-	-	-	-
長崎県	-	-	-	-	-	-	-	-	-	-	-	-	-	-	-	-	-	-
熊本県	-	-	-	-	-	-	-	-	-	-	-	-	-	-	-	-	-	-
大分県	-	-	-	-	-	-	-	-	-	-	-	-	-	-	-	-	-	-
宮崎県	-	-	-	-	-	-	-	-	-	-	-	-	-	-	-	-	-	-
鹿児島県	-	-	-	-	-	-	-	-	-	-	-	-	-	-	-	-	-	-
沖縄県	-	-	-	-	-	-	-	-	-	-	-	-	-	-	-	-	-	-



報告数・累積報告数、疾病・都道府県別 2024年第22週

	結核		鳥インフルエンザ(H5N1又はH7N9)		中東呼吸器症候群(MERS)	
	サル		鳥類		ヒトコブラクダ	
	報告数	累積	報告数	累積	報告数	累積
総数	1	5	-	12	-	-
北海道	-	-	-	6	-	-
青森県	-	-	-	-	-	-
岩手県	-	-	-	-	-	-
宮城県	-	-	-	-	-	-
秋田県	-	-	-	-	-	-
山形県	-	-	-	-	-	-
福島県	-	-	-	-	-	-
茨城県	-	-	-	-	-	-
栃木県	-	-	-	-	-	-
群馬県	-	-	-	2	-	-
埼玉県	-	-	-	-	-	-
千葉県	-	-	-	1	-	-
東京都	-	-	-	-	-	-
神奈川県	-	-	-	-	-	-
新潟県	-	-	-	-	-	-
富山県	-	-	-	-	-	-
石川県	-	-	-	-	-	-
福井県	-	-	-	-	-	-
山梨県	-	-	-	-	-	-
長野県	-	-	-	-	-	-
岐阜県	-	-	-	1	-	-
静岡県	-	-	-	-	-	-
愛知県	-	-	-	-	-	-
三重県	-	-	-	-	-	-
滋賀県	-	-	-	-	-	-
京都府	-	-	-	-	-	-
大阪府	-	-	-	-	-	-
兵庫県	-	-	-	-	-	-
奈良県	-	-	-	-	-	-
和歌山県	-	-	-	-	-	-
鳥取県	-	-	-	-	-	-
島根県	-	-	-	-	-	-
岡山県	-	-	-	-	-	-
広島県	-	-	-	-	-	-
山口県	-	-	-	1	-	-
徳島県	-	-	-	-	-	-
香川県	-	-	-	1	-	-
愛媛県	-	-	-	-	-	-
高知県	-	-	-	-	-	-
福岡県	-	-	-	-	-	-
佐賀県	-	-	-	-	-	-
長崎県	-	-	-	-	-	-
熊本県	-	-	-	-	-	-
大分県	-	-	-	-	-	-
宮崎県	-	-	-	-	-	-
鹿児島県	1	5	-	-	-	-
沖縄県	-	-	-	-	-	-

感染症週報 第26巻 第22号 2024年6月14日発行  
 発行：国立感染症研究所  
 厚生労働省健康・生活衛生局感染症対策部  
 感染症対策課  
 事務局：国立感染症研究所感染症疫学センター  
 〒162-8640東京都新宿区戸山1-23-1  
 TEL：03-5285-1111  
 FAX：03-5285-1129  
 URL：<https://www.niid.go.jp/niid/ja/from-idsc.html>  
 <国立感染症研究所 感染症疫学センター>  
<https://www.mhlw.go.jp/>  
 <厚生労働省>  
<https://www.forth.go.jp/>  
 <旅行者のための海外感染症情報(厚生労働省検疫所)>

本週報は、感染症法に基づくものであり、全国の医療従事者、定点医療機関、保健所、保健所設置市、特別区、都道府県、地方衛生研究所、検疫所の皆様のご協力を得て、国立感染症研究所感染症疫学センターにおいて編集したものです。

また、本週報は速報性を重視しておりますので、今後調査などの結果に応じて、若干の変更が生じることがありますが、その場合には週報上にて訂正させていただきます。

「感染症の話」及び「読者のコーナー」の回答欄の内容に関する責は、それぞれの執筆者及び回答者に属しますが、内容に関するご質問、ご意見については事務局でお受けいたします。

なお、週報の内容について、学術的研究、あるいは公衆衛生活動にかかわる業務以外の目的においては、無断転載を禁じます。