

マークをクリックするとそのページを見ることができます



発生動向総覧  
P.2-9

<第37週>手足口病の定点当たり報告数は第34週以降、増加が続いている。過去5年間の同時期の平均と比較してかなり多い／その他最新動向



注目すべき感染症

<今週は該当記事はありません>



感染症関連情報  
P.10

病原体情報(速報記事) / 海外感染症情報 / その他



速報

<今週は該当記事はありません>



読者のコーナー  
<今週は該当記事はありません>



グラフ総覧(第37週)  
P.11-17



グラフ総覧(8月)  
P.18-22



8月のデータ  
P.23-25



第37週のデータ  
P.26-41



# 発生動向総覧

## <第37週コメント> 9月18日集計分

注意：これは当該週に診断された報告症例の集計です。しかし、迅速に情報還元するために期日を決めて集計を行いますので、当該週に診断された症例の報告が集計の期日以降に届くこともあります。それらについては一部を除いて発生動向総覧では扱いませんが、翌週あるいはそれ以降に、巻末の表の累積数に加えられることになります。

※感染経路、感染原因、感染地域については、確定あるいは推定として記載されていたものを示します。

### ◆全数報告の感染症

#### 1類感染症

報告なし

#### 2類感染症

結核245例

#### 3類感染症

細菌性赤痢5例

菌種：*S. flexneri*(B群)2例\_\_感染地域：インドネシア1例、バン  
グラデシュ1例

*S. sonnei*(D群)3例\_\_感染地域：千葉県2例、神奈川県1例

腸管出血性大腸菌感染症142例(有症者88例、うちHUS 2例)

感染地域：国内107例、兵庫県/モンゴル1例、韓国5例、エジプト1例、タイ1例、台湾1例、ドイツ1例、ベトナム1例、  
国内・国外不明24例

国内の感染地域：千葉県15例、東京都11例、群馬県9例、山口  
県9例、神奈川県8例、兵庫県6例、大阪府4例、  
北海道3例、栃木県3例、新潟県3例、香川県  
3例、福岡県3例、茨城県2例、埼玉県2例、岐  
阜県2例、静岡県2例、愛知県2例、熊本県2例、  
宮城県1例、山形県1例、鳥根県1例、岡山県  
1例、徳島県1例、宮崎県1例、国内(都道府県  
不明)12例

年齢群：0歳(2例)、1歳(3例)、2歳(2例)、3歳(4例)、4歳(3例)、  
5歳(4例)、7歳(3例)、8歳(1例)、10代(16例)、  
20代(36例)、30代(25例)、40代(10例)、50代(15例)、  
60代(9例)、70代(5例)、80代(4例)

血清群・毒素型：O157 VT1・VT2(42例)、O157 VT2(29例)、  
O26 VT1(19例)、O103 VT1(3例)、O55  
VT1(3例)、O91 VT1・VT2(3例)、O111  
VT1(2例)、O145 VT2(2例)、O157 VT1  
(2例)、O8 VT2(2例)、O146 VT1(1例)、  
O146 VT1・VT2(1例)、O148 VT2(1例)、  
O6 VT2(1例)、O91 VT1(1例)、その他・不  
明(30例)

累積報告数：2,503例(有症者1,579例、うちHUS 45例、死亡なし)

パラチフス1例

感染地域：パキスタン

4類感染症

E型肝炎4例	感染地域(感染源): 北海道3例(豚ホルモン1例、豚レバー/ホルモン1例、不明1例)、国内(都道府県不明)1例(ジギスカン)
A型肝炎4例	感染地域: 東京都1例、神奈川県1例、国内(都道府県不明)1例、ミャンマー1例
エムポックス1例	感染地域: 国内
ジカウイルス感染症1例	感染地域: ナイジェリア 累積報告数: 2例
重症熱性血小板減少症候群1例	感染地域: 大分県 年齢群: 70代
つつが虫病1例	感染地域: 千葉県
デング熱6例	感染地域: フィリピン2例、インド1例、タイ1例、メキシコ1例、ラオス1例 累積報告数: 171例(感染地域: 国外171例)
日本紅斑熱5例	感染地域: 千葉県1例、静岡県1例、広島県1例、宮崎県1例、鹿児島県1例
日本脳炎2例	感染地域: 群馬県1例、熊本県1例 年齢群: 70代(2例)
マラリア3例	熱帯熱2例__感染地域: ガボン1例、ナイジェリア1例 三日熱1例__感染地域: パキスタン
レジオネラ症81例(肺炎型78例、ポンティアック熱型3例)	感染地域: 北海道9例、東京都8例、愛知県6例、群馬県5例、埼玉県5例、宮城県3例、栃木県3例、神奈川県3例、大阪府3例、兵庫県3例、福島県2例、茨城県2例、山梨県2例、岩手県1例、千葉県1例、神奈川県1例、新潟県1例、長野県1例、岐阜県1例、静岡県1例、滋賀県1例、京都府1例、広島県1例、徳島県1例、鹿児島県1例、沖縄県1例、国内(都道府県不明)5例、タイ1例、国内・国外不明8例 年齢群: 40代(6例)、50代(13例)、60代(18例)、70代(28例)、80代(12例)、90代以上(4例) 累積報告数: 1,594例
レプトスピラ症3例	感染地域(感染源): 沖縄県2例(淡水と海水の境目で海水浴1例、滝1例)、大阪府/兵庫県1例(河川/水溜まり)

5類感染症

- アメーバ赤痢5例(腸管アメーバ症5例)  
 感染地域：東京都1例、愛知県1例、兵庫県1例、国内(都道府県不明)1例、米国/中国/台湾1例  
 感染経路：性的接触2例(異性間1例、同性間1例)、経口感染1例、その他・不明2例
- ウイルス性肝炎6例 B型肝炎ウイルス3例\_\_感染経路：性的接触3例(同性間1例、異性/同性間1例、異性間・同性間不明1例)  
 C型肝炎ウイルス1例\_\_感染経路：性的接触(同性間)  
 EBウイルス1例\_\_感染経路：その他・不明  
 サイトメガロウイルス1例\_\_感染経路：性的接触(異性間)
- カルバペネム耐性腸内細菌目細菌感染症41例  
 菌検出検体：尿12例、血液9例、喀痰4例、胆汁4例、腹水3例、膿2例、血液/尿1例、その他6例  
 菌種：K. aerogenes 15例、E. cloacae 12例、K. pneumoniae 3例、E. coli 2例、その他・不明9例  
 感染経路：以前からの保菌10例、医療器具関連8例、手術部位3例、院内感染2例、以前からの保菌/医療器具関連1例、以前からの保菌/手術部位1例、その他・不明16例
- 急性弛緩性麻痺1例 病原体不明\_\_年齢群：8歳  
 急性脳炎3例 ヒトヘルペスウイルス6 1例\_\_年齢群：70代  
 病原体不明2例\_\_年齢群：0歳(1例)、8歳(1例)
- クロイツフェルト・ヤコブ病2例  
 孤発性プリオン病古典型2例
- 劇症型溶血性レンサ球菌感染症23例  
 年齢群：20代(1例)、30代(2例)、50代(2例)、60代(3例.うち1例死亡)、70代(8例.うち1例死亡)、80代(6例.うち1例死亡)、90代以上(1例)
- 後天性免疫不全症候群11例(AIDS 4例、無症候6例、その他1例)  
 感染地域：国内8例、国内・国外不明3例  
 感染経路：性的接触10例(異性間2例、同性間5例、異性/同性間3例)、不明1例
- ジアルジア症2例 感染地域：富山県1例、山口県1例
- 侵襲性インフルエンザ菌感染症3例(菌検出検体：血液2例、髄液1例)  
 年齢群：7歳(1例)、70代(1例.死亡)、90代以上(1例)
- 侵襲性肺炎球菌感染症11例(菌検出検体：血液11例)  
 年齢群：0歳(1例)、30代(1例)、40代(1例)、60代(4例)、70代(3例)、90代以上(1例.死亡)
- 水痘(入院例に限る)10例(検査診断例5例、臨床診断例5例)  
 年齢群：0歳(4例)、10代(2例)、20代(1例)、30代(1例)、70代(1例)、90代以上(1例)  
 感染経路：うち院内感染1例

梅毒196例(早期顕症I期90例、早期顕症II期64例、晩期顕症4例、無症候38例)

累積報告数: 10,162例

播種性クリプトコックス症2例

菌検出検体: 血液/髄液1例、胸水1例

感染地域: 宮崎県1例、国内・国外不明1例

年齢群: 60代(1例)、80代(1例)

破傷風2例

年齢群: 70代(1例)、80代(1例)

百日咳103例(うちLAMP法等病原体遺伝子検出14例)

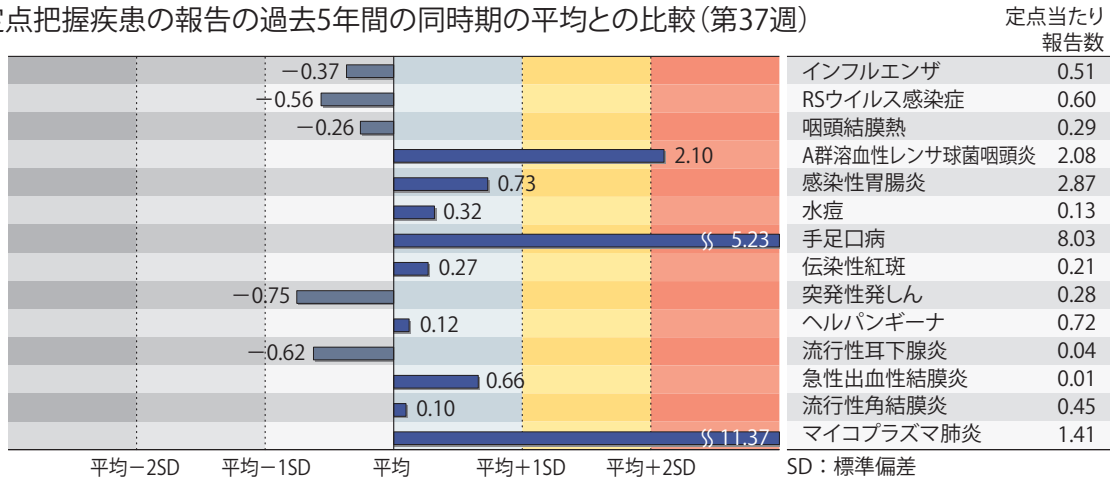
年齢群: 0歳(4例)、1歳(1例)、2歳(3例)、3歳(6例)、4歳(6例)、5歳(7例)、6歳(4例)、7歳(4例)、8歳(2例)、9歳(5例)、10代(29例)、20代(9例)、30代(10例)、40代(3例)、50代(3例)、60代(4例)、70代(3例)

(補) 2023年第37週から2024年第36週までに診断されたものの報告遅れとして、腸管出血性大腸菌感染症8例〔血清群・毒素型: O157 VT1・VT2(4例)、O157 VT2(2例)、O26 VT1(2例)〕、E型肝炎1例(感染地域: 国内・国外不明\_\_感染源: 不明)、日本紅斑熱3例(感染地域: 和歌山県2例、島根県1例)、レジオネラ症7例(感染地域: 大分県2例、北海道1例、奈良県1例、和歌山県1例、熊本県1例、鹿児島県1例)、カルバペネム耐性腸内細菌目細菌感染症16例(菌種: *E. cloacae* 6例、*K. aerogenes* 6例、*E. coli* 2例、*K. pneumoniae* 2例)、急性脳炎2例(SARS-CoV-2 1例\_\_年齢群: 8歳、マイコプラズマ1例\_\_年齢群: 0歳)、劇症型溶血性レンサ球菌感染症7例〔年齢群: 50代(2例、うち1例死亡)、60代(1例、死亡)、80代(3例)、90代以上(1例)〕、侵襲性髄膜炎菌感染症1例(感染地域: 東京都、年齢群: 8歳)、水痘(入院例に限る)1例(年齢群: 20代)、梅毒118例(早期顕症I期45例、早期顕症II期39例、先天梅毒1例、無症候33例)、播種性クリプトコックス症3例〔感染地域: 岡山県1例、国内(都道府県不明)1例、国内・国外不明1例、年齢群: 70代(3例)〕、百日咳8例〔うちLAMP法等病原体遺伝子検出3例\_\_年齢群: 6歳(1例)、7歳(1例)、8歳(1例)、10代(2例)、40代(1例)、60代(1例)、70代(1例)〕などの報告があった。

## ◆定点把握の対象となる5類感染症

全国の指定された医療機関(定点)から報告され、疾患により小児科定点(約3,000カ所)、インフルエンザ/COVID-19(小児科・内科)定点(約5,000カ所)、眼科定点(約600カ所)、基幹定点(約500カ所)に分かれています。また、定点当たり報告数は、報告数/定点医療機関数です(増減の目安は小数点第3位以下を含む)。

定点把握疾患の報告の過去5年間の同時期の平均との比較(第37週)



当該週と過去5年間の平均(過去5年間の前週、当該週、後週の合計15週間分の平均)との差をグラフ上に表現した。

### インフルエンザ/COVID-19定点報告疾患

インフルエンザの定点当たり報告数は第34週以降増加が続いている。都道府県別の上位3位は沖縄県(16.52)、福井県(0.77)、岐阜県(0.70)である。基幹定点からのインフルエンザ入院サーベイランスにおける報告数は53例と前週と比較して増加した。都道府県別では16都道府県から報告があり、年齢別では0歳(2例)、1～9歳(14例)、10代(4例)、20代(1例)、30代(1例)、40代(3例)、50代(2例)、60代(2例)、70代(7例)、80歳以上(17例)であった。

新型コロナウイルス感染症の定点当たり報告数は3週連続で減少した。都道府県別の上位3位は宮城県(10.80)、岩手県(10.11)、山形県(9.93)である。基幹定点からの新型コロナウイルス感染症入院サーベイランスにおける報告数は1,838例と前週と比較して減少した。都道府県別では47都道府県から報告があり、年齢別では0歳(31例)、1～9歳(49例)、10代(27例)、20代(21例)、30代(22例)、40代(44例)、50代(112例)、60代(190例)、70代(461例)、80歳以上(881例)であった。

### 小児科定点報告疾患(主なもの)

RSウイルス感染症の定点当たり報告数は減少した。都道府県別の上位3位は山形県(3.93)、宮城県(1.53)、新潟県(1.44)である。

咽頭結膜熱の定点当たり報告数は2週連続で増加した。都道府県別の上位3位は新潟県(1.18)、群馬県(0.77)、鹿児島県(0.75)である。

A群溶血性レンサ球菌咽頭炎の定点当たり報告数は第34週以降増加が続いており、過去5年間の同時期(前週、当該週、後週)の平均と比較してかなり多い。都道府県別の上位3位は鳥取県(6.05)、茨城県(4.95)、福岡県(4.28)である。

感染性胃腸炎の定点当たり報告数は横ばいであった。都道府県別の上位3位は大分県(7.11)、福井県(6.32)、石川県(5.14)である。

手足口病の定点当たり報告数は第34週以降増加が続いており、過去5年間の同時期の平均と比較してかなり多い。都道府県別の上位3位は富山県(21.41)、宮城県(15.27)、愛媛県(15.08)である。

伝染性紅斑の定点当たり報告数は第34週以降増加が続いている。都道府県別の上位3位は東京都(0.98)、青森県(0.73)、神奈川県(0.72)である。

ヘルパンギーナの定点当たり報告数は2週連続で減少した。都道府県別の上位3位は宮崎県(2.64)、山形県(2.61)、鹿児島県(2.04)である。

流行性耳下腺炎の定点当たり報告数は横ばいであった。都道府県別の上位3位は大分県(0.17)、宮城県(0.16)、山形県(0.11)である。

**基幹定点報告疾患**

マイコプラズマ肺炎の定点当たり報告数は3週連続で増加し、過去5年間の同時期の平均と比較してかなり多い。都道府県別の上位3位は埼玉県(3.83)、福井県(3.17)、京都府(2.86)である。感染性胃腸炎(ロタウイルスに限る)の定点当たり報告は増加した。4都道府県から6例報告があり、年齢別では0歳(1例)、1～4歳(1例)、5～9歳(3例)、20代(1例)であった。

## インフルエンザおよび新型コロナウイルス感染症の性別・年齢階級別報告数、前週との比較

2024年第37週

	インフルエンザ			新型コロナウイルス感染症		
	報告数	報告数	報告数	報告数	報告数	報告数
	総数	男性	女性	総数	男性	女性
総数	2520	1304	1216	25985	12802	13183
0~5カ月	9	7	2	244	132	112
6~11カ月	23	11	12	357	184	173
1歳	96	59	37	638	299	339
2歳	89	48	41	402	210	192
3歳	97	52	45	371	194	177
4歳	127	68	59	377	193	184
5歳	170	90	80	335	191	144
6歳	149	86	63	376	204	172
7歳	122	60	62	373	206	167
8歳	134	67	67	395	197	198
9歳	113	60	53	506	260	246
10~14歳	442	250	192	2997	1650	1347
15~19歳	126	65	61	2147	1113	1034
20~29歳	114	51	63	1843	933	910
30~39歳	153	74	79	2022	967	1055
40~49歳	194	88	106	2556	1147	1409
50~59歳	141	63	78	2703	1241	1462
60~69歳	89	40	49	2255	1059	1196
70~79歳	65	39	26	2509	1262	1247
80歳~	67	26	41	2579	1160	1419

2024年第36週(再掲)

	インフルエンザ			新型コロナウイルス感染症		
	報告数	報告数	報告数	報告数	報告数	報告数
	総数	男性	女性	総数	男性	女性
総数	2220	1142	1078	32443	15901	16542
0~5カ月	11	3	8	277	147	130
6~11カ月	25	14	11	449	228	221
1歳	91	50	41	853	411	442
2歳	93	46	47	564	289	275
3歳	116	54	62	530	282	248
4歳	148	77	71	473	247	226
5歳	174	84	90	452	237	215
6歳	160	90	70	475	249	226
7歳	96	55	41	438	238	200
8歳	116	69	47	493	243	250
9歳	108	60	48	550	304	246
10~14歳	328	176	152	3152	1671	1481
15~19歳	116	68	48	2266	1175	1091
20~29歳	92	48	44	2337	1170	1167
30~39歳	122	45	77	2711	1282	1429
40~49歳	150	71	79	3310	1476	1834
50~59歳	118	65	53	3531	1660	1871
60~69歳	55	24	31	2938	1383	1555
70~79歳	49	23	26	3281	1657	1624
80歳~	52	20	32	3363	1552	1811

※ 全国のインフルエンザ／COVID-19定点医療機関(約5,000カ所：小児科定点約3,000カ所、内科定点約2,000カ所)から届出された、当該週と前週のデータ。前週の届出数は、前週のIDWRで還元したデータ(参照：<https://www.niid.go.jp/niid/ja/idwr.html>)の再掲。

年末・年始(第52週～第1週頃)、ゴールデンウィーク(第18週頃)、お盆(第33週頃)、シルバーウィーク(第39週頃)等の週では、報告数が減少する傾向があり解釈には注意が必要である。なお、祝日、休日の並び等によって該当する週は年によって異なる。

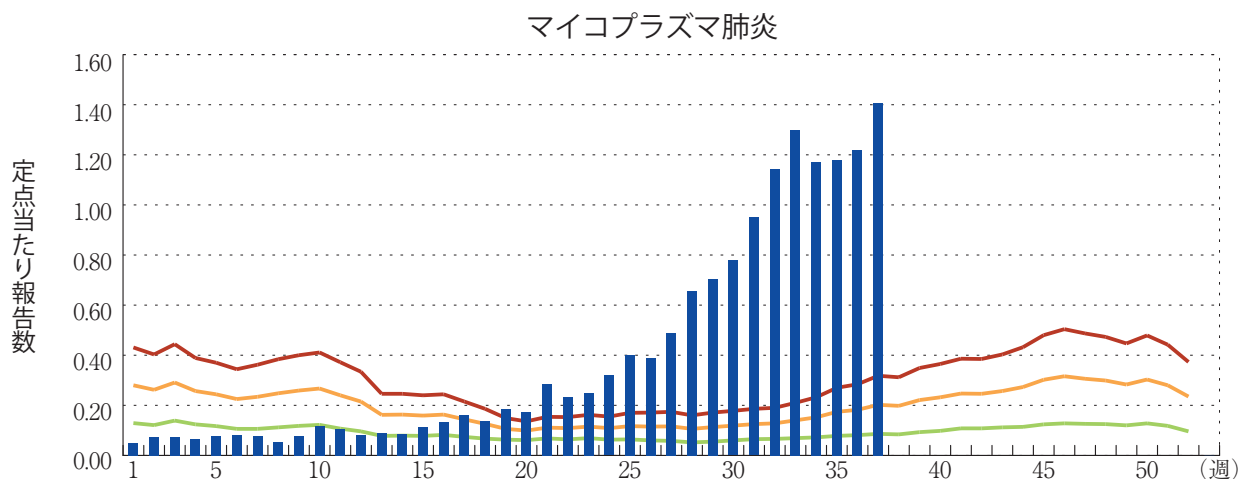
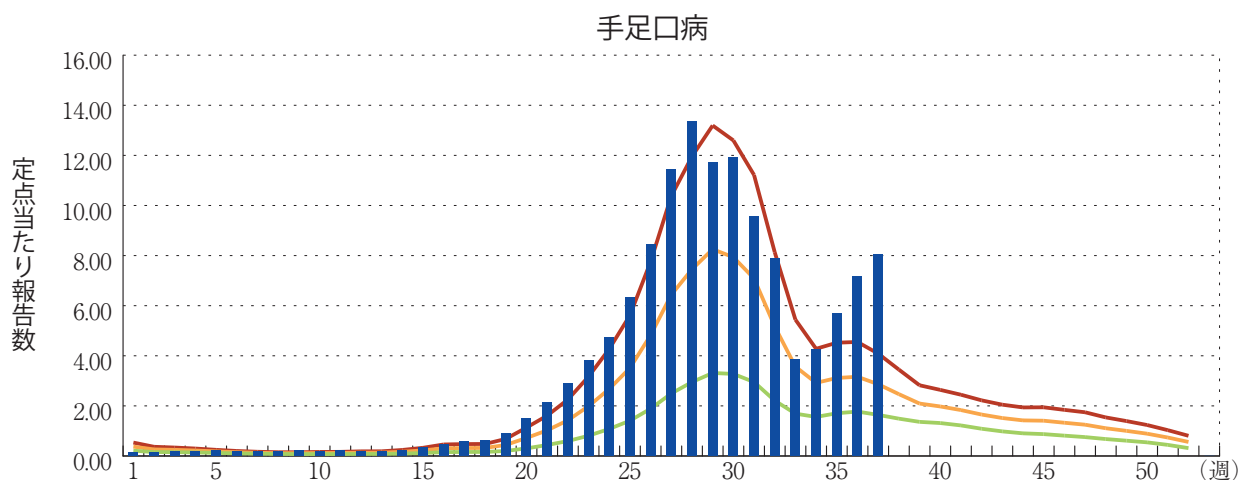
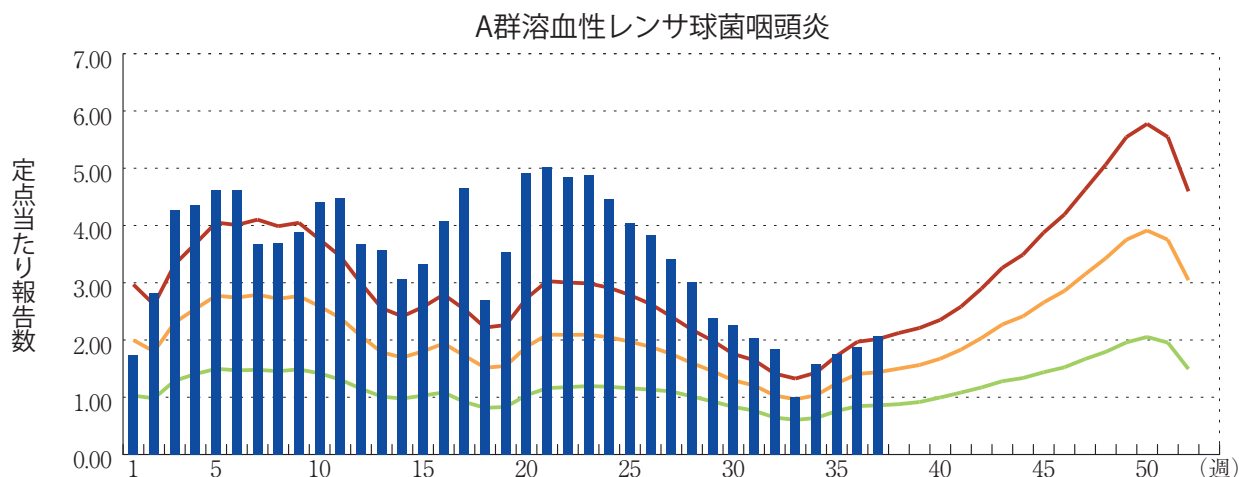


図. 主要定点把握疾患の過去5年間との週別比較(2024年第37週)

青のバーで示す本年の定点当たり報告数が赤のラインを超えているときには、過去5年間の週の平均と比較してかなり多いことを示す。



\*過去5年間：前週、当該週、後週の報告数の5年間分、合計15週間分





## 感染症関連情報

### ◆病原体情報

病原微生物検出情報(IASR)：<https://www.niid.go.jp/niid/ja/iasr.html>

#### <速報記事>

- 高知県内におけるギラン・バレー症候群症例の集積に関する主に2023年の状況について  
<https://www.niid.go.jp/niid/ja/campylobacter-m/campylobacter-iasrs/12884-536p01.html>

### ◆海外感染症情報

厚生労働省検疫所(FORTH)：<https://www.forth.go.jp/>

- エムボックスーアフリカ地域  
[https://www.forth.go.jp/topics/2024/20240919\\_00001.html](https://www.forth.go.jp/topics/2024/20240919_00001.html)

### ◆その他

- 新型コロナウイルス感染症関連情報について  
<https://www.niid.go.jp/niid/ja/diseases/ka/corona-virus/2019-ncov/9324-2019-ncov.html>

・「国内におけるSARS-CoV-2のゲノム解析」、「国立感染症研究所および地方衛生研究所等における全ゲノム解析により確認されたVOCs, VOIs, VUMs」に関しては、以下のリンクをご参照いただきたい：

「SARS-CoV-2変異株について」  
<https://www.niid.go.jp/niid/ja/2019-ncov/2551-cepr/10745-cepr-topics.html>

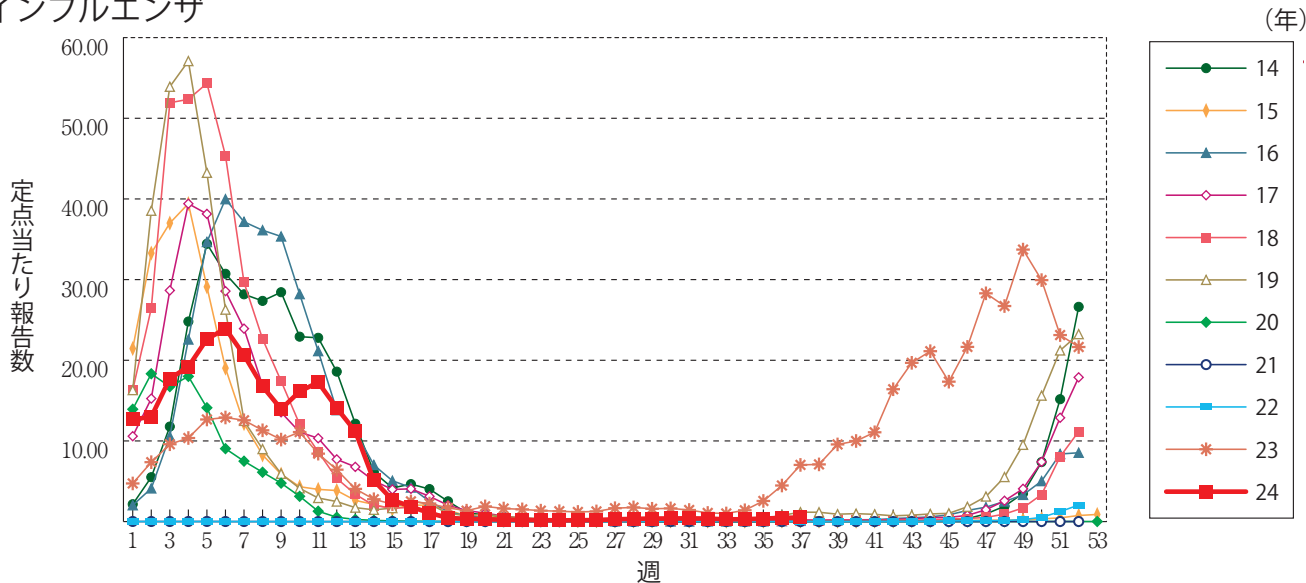
なお、本リンクは「国立感染症研究所のゲノム解析の実施状況及びPANGO系統別検出状況」の情報も含んでいる



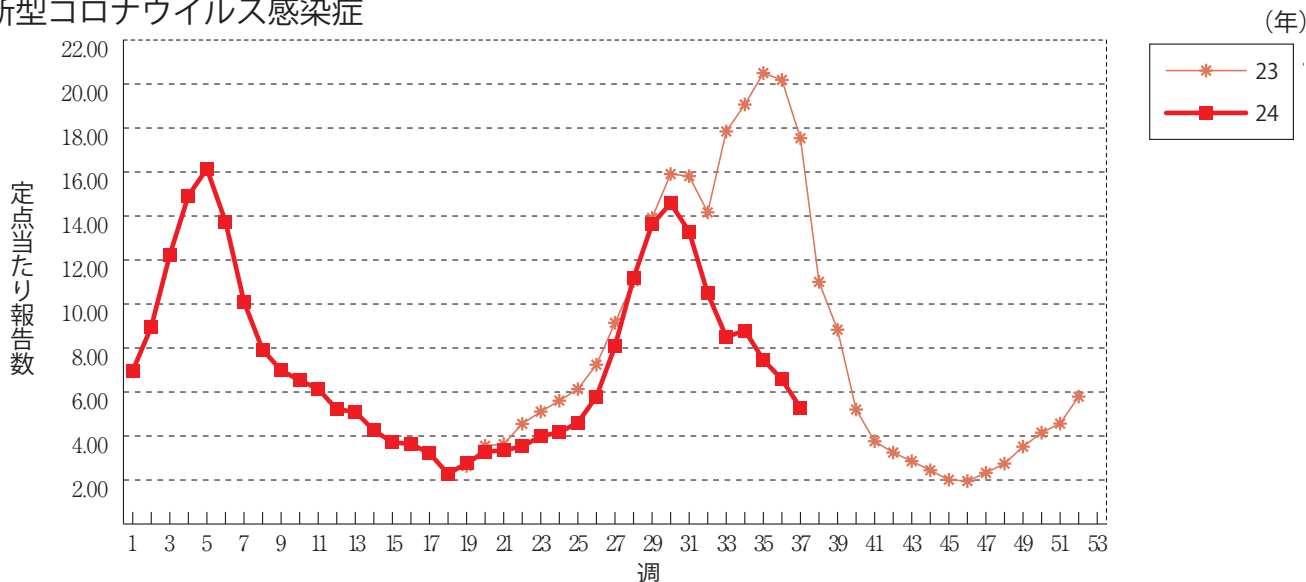
**グラフ総覧(第37週)**

※年末・年始(第52週～第1週頃)、ゴールデンウィーク(第18週頃)、お盆(第33週頃)、シルバーウィーク(第39週頃)等の週では、定点当たり報告数が減少する傾向があり解釈には注意が必要である。なお、祝日、休日の並び等によって該当する週は年によって異なる。

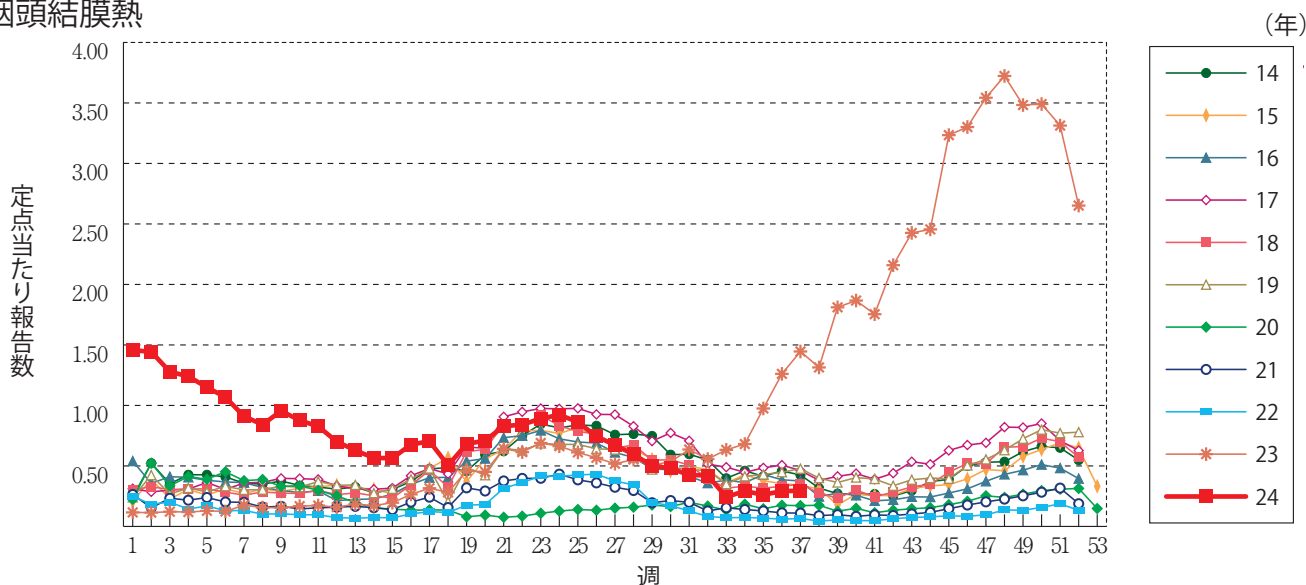
**インフルエンザ**



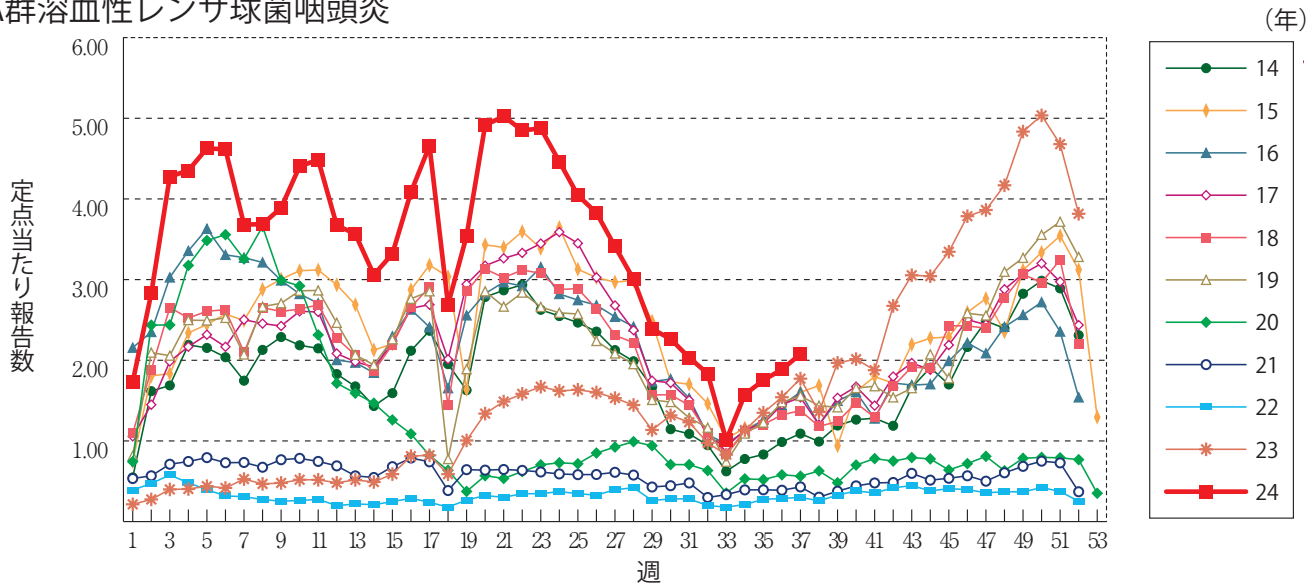
**新型コロナウイルス感染症**



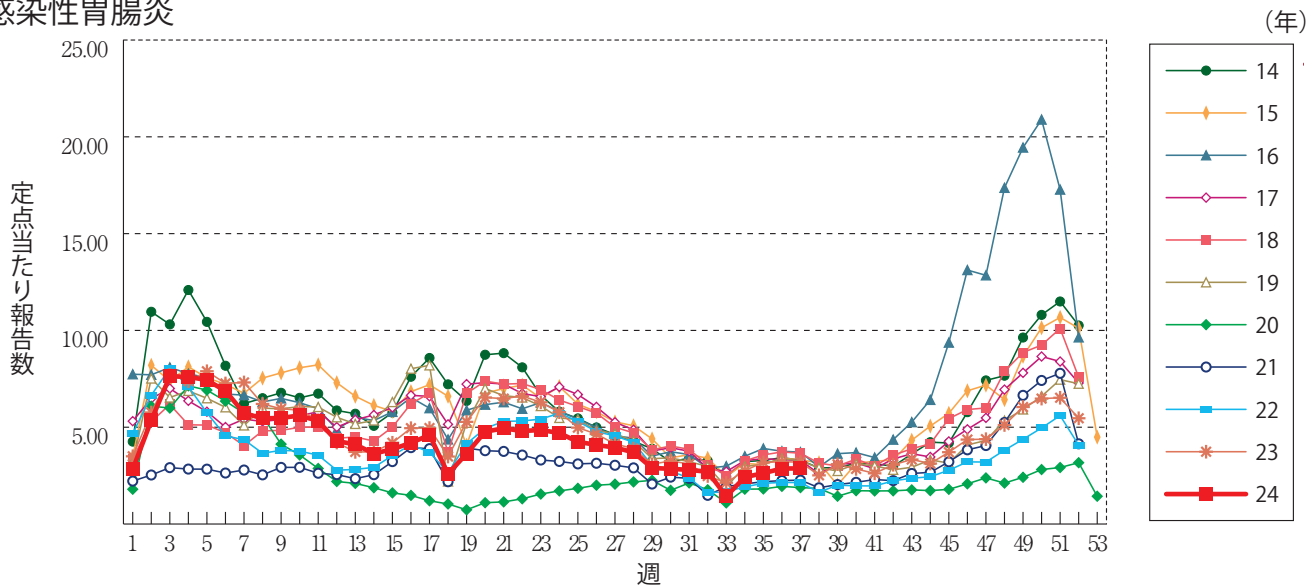
**咽頭結膜熱**



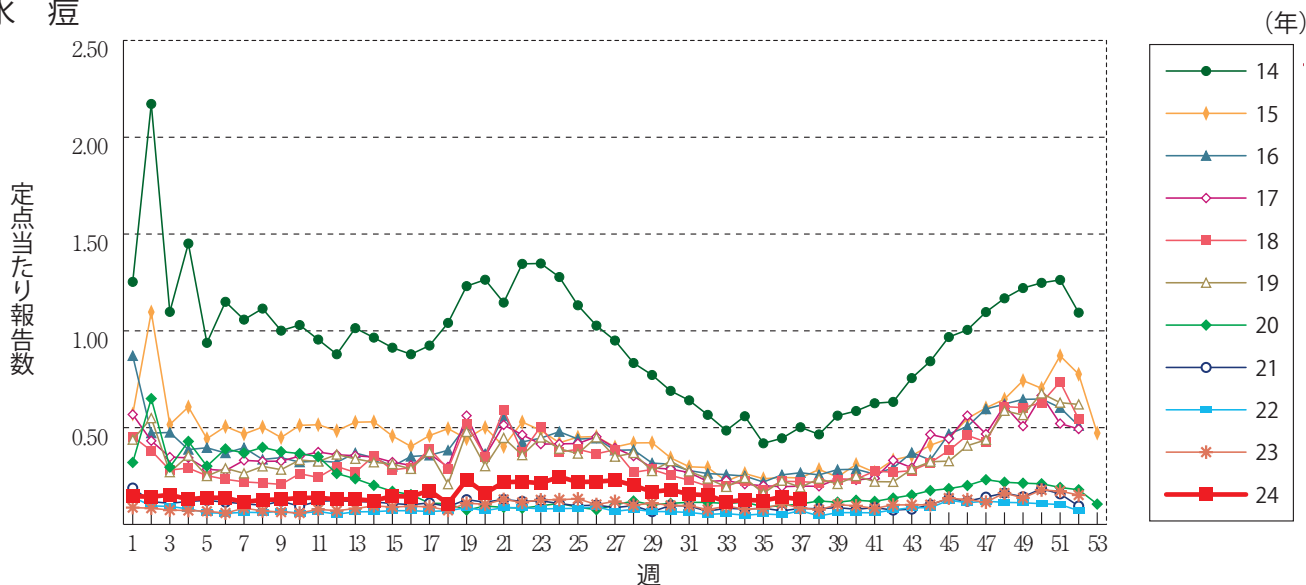
**A群溶血性レンサ球菌咽頭炎**



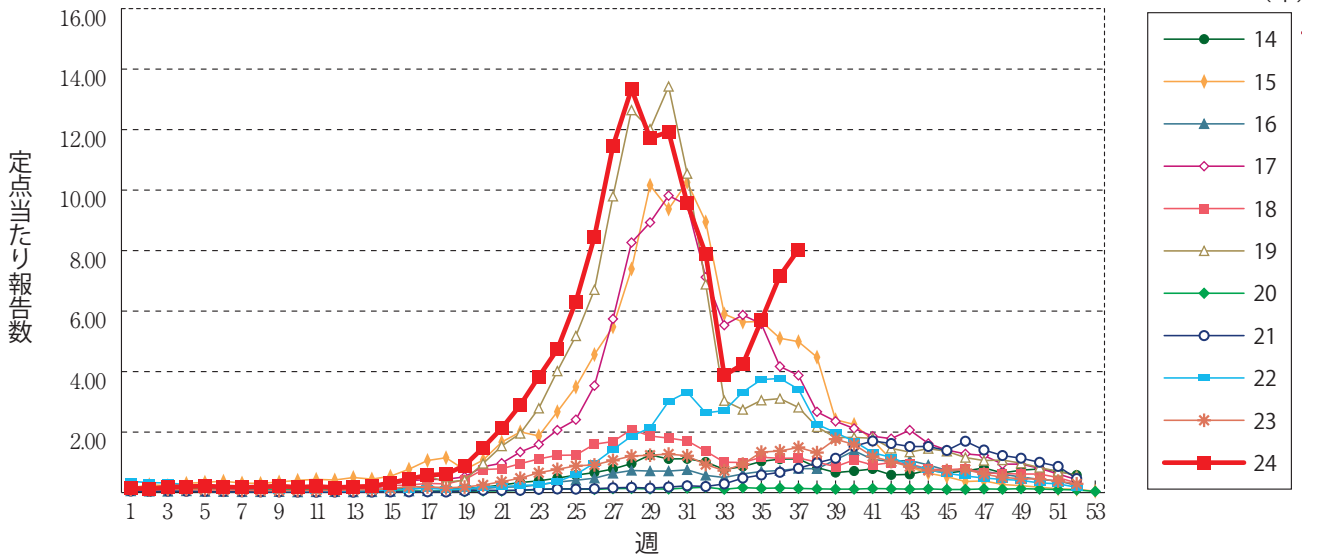
**感染性胃腸炎**



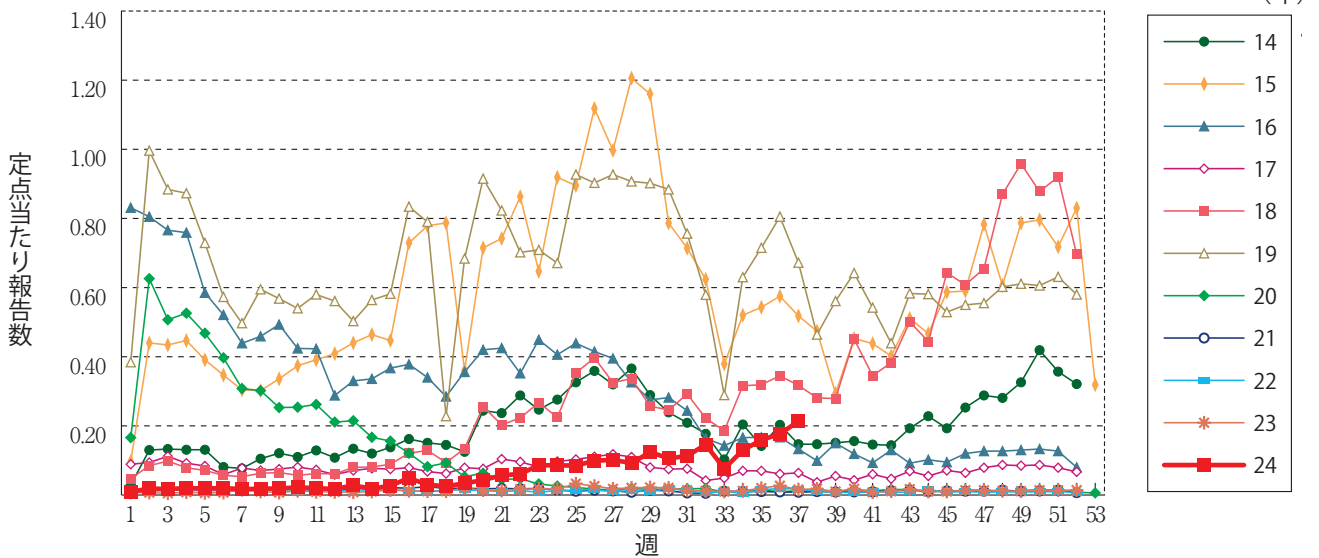
**水痘**



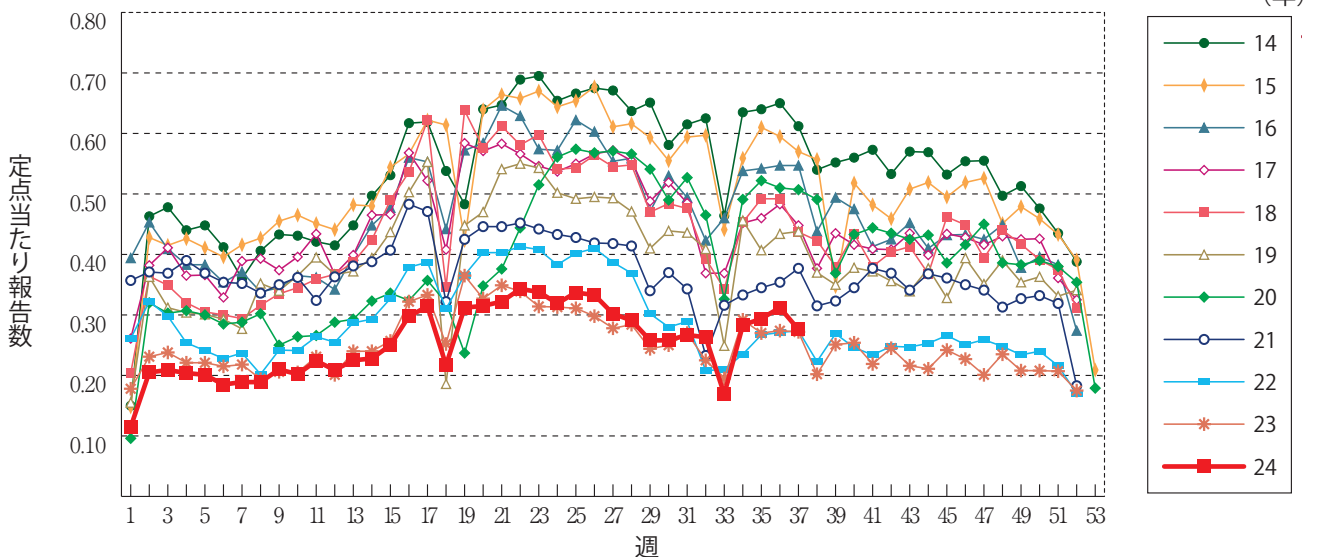
手足口病



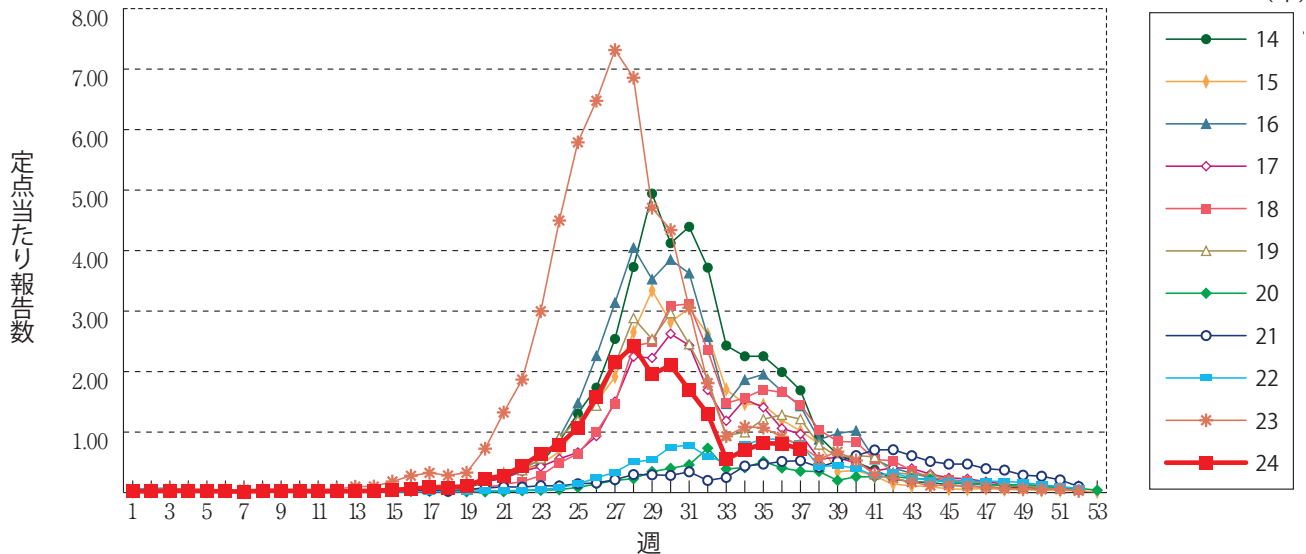
伝染性紅斑



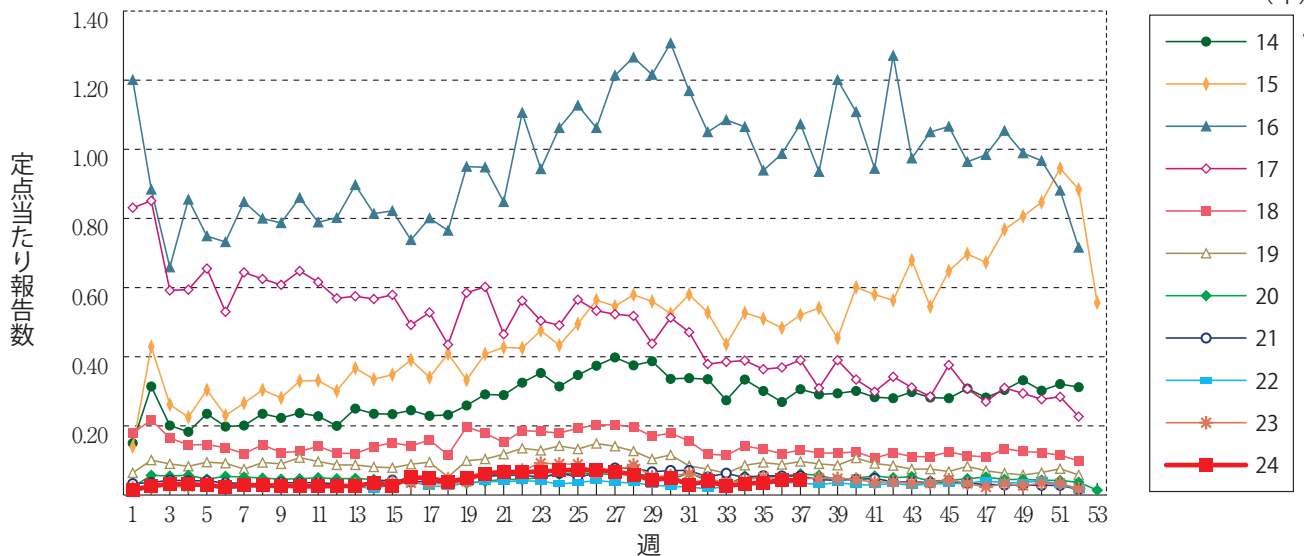
突発性発しん



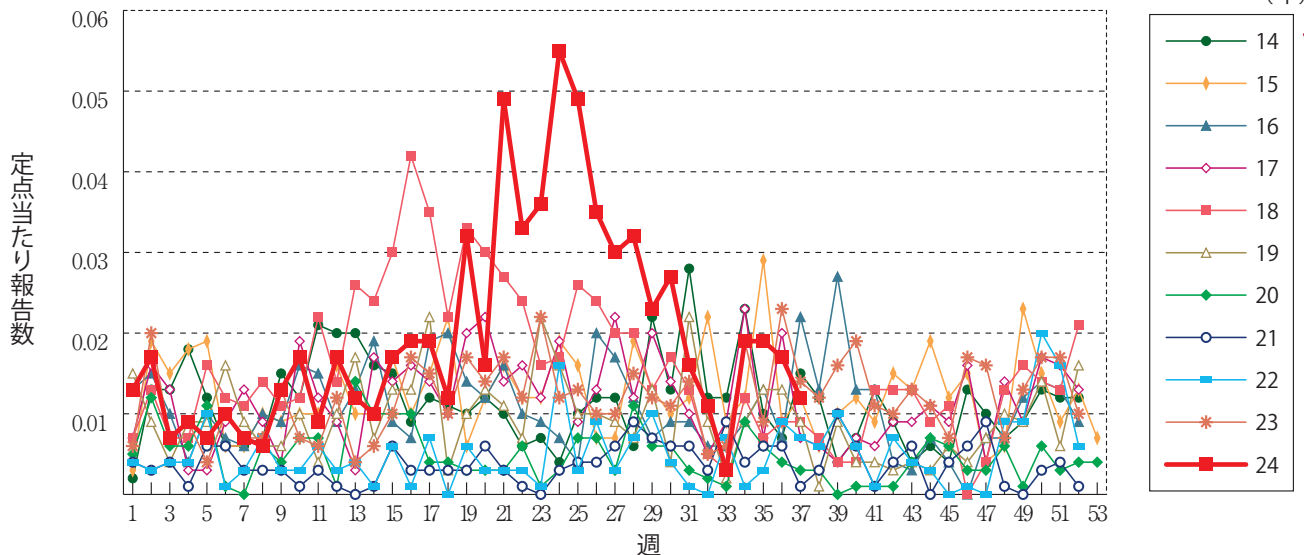
ヘルパンギーナ



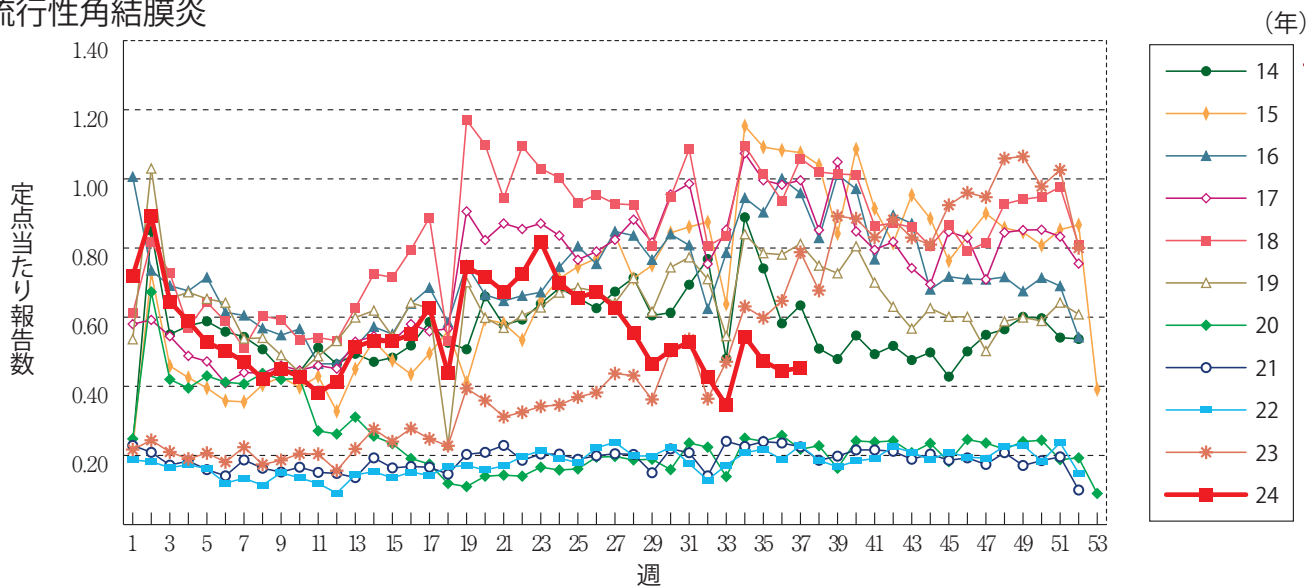
流行性耳下腺炎



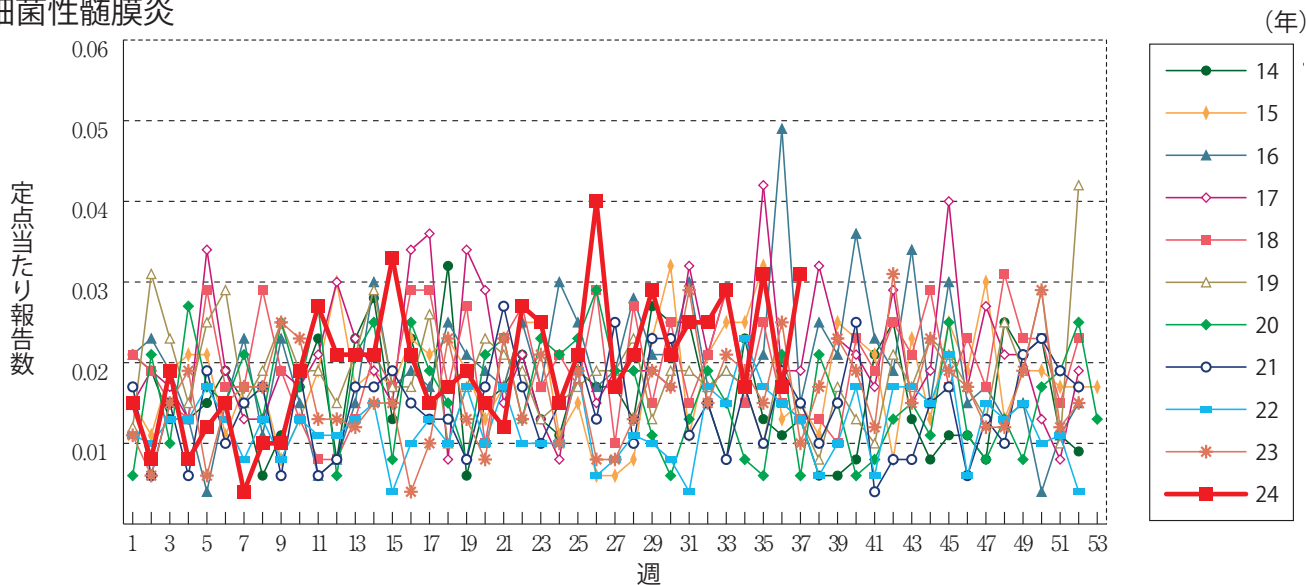
急性出血性結膜炎



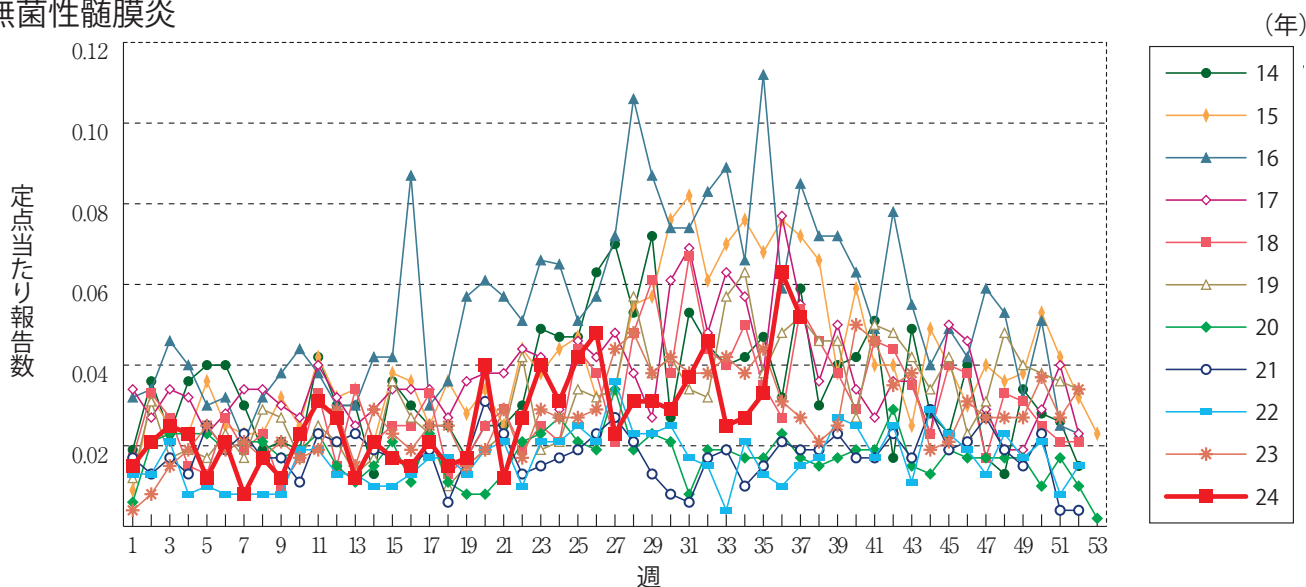
流行性角結膜炎



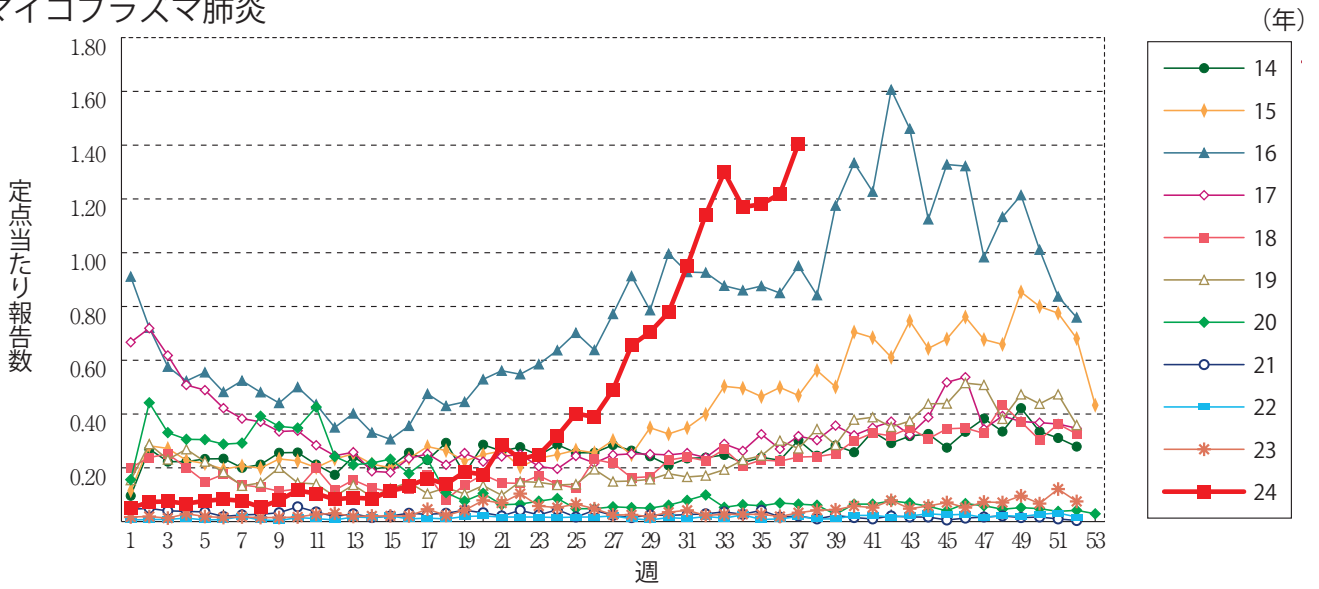
細菌性髄膜炎



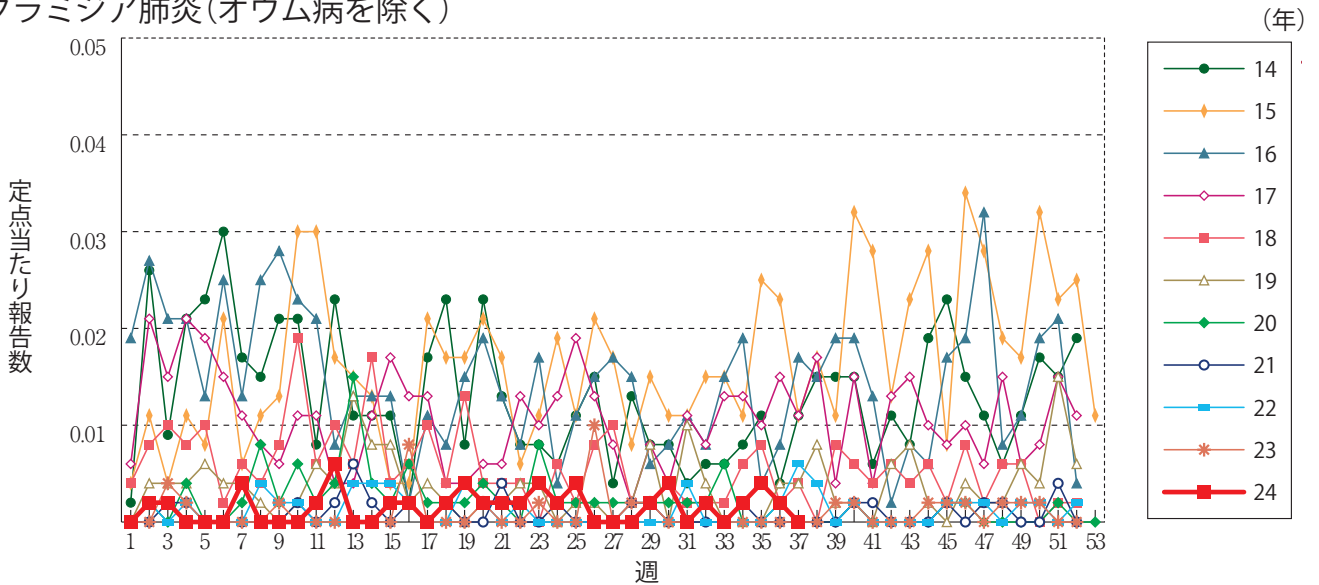
無菌性髄膜炎



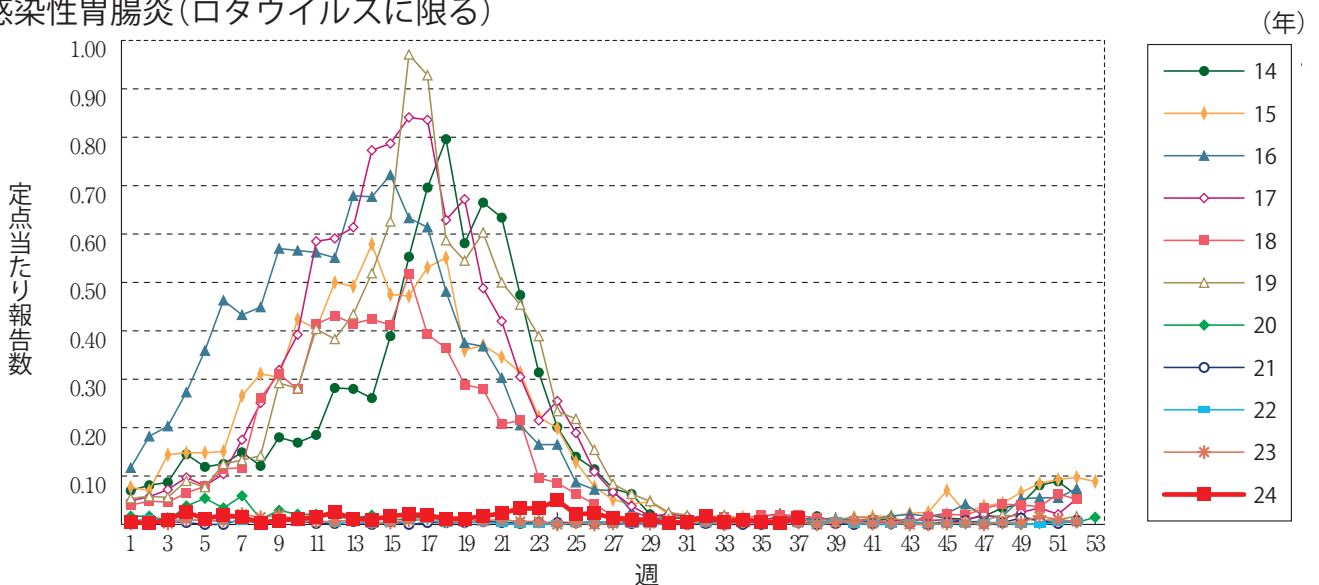
マイコプラズマ肺炎



クラミジア肺炎(オウム病を除く)

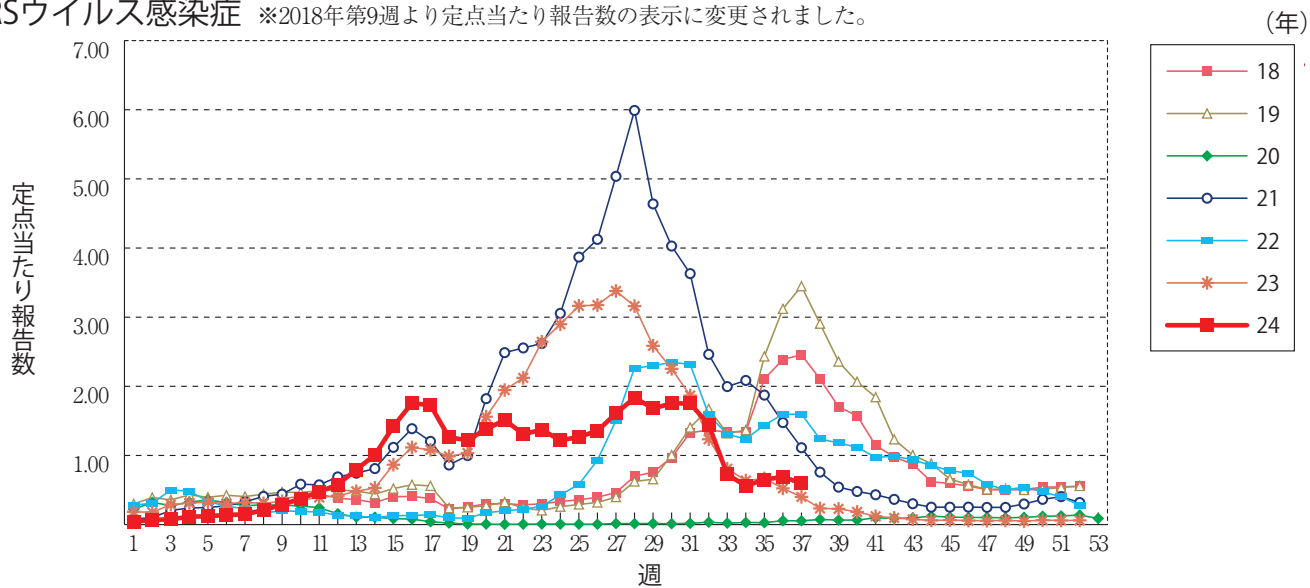


感染性胃腸炎(ロタウイルスに限る)





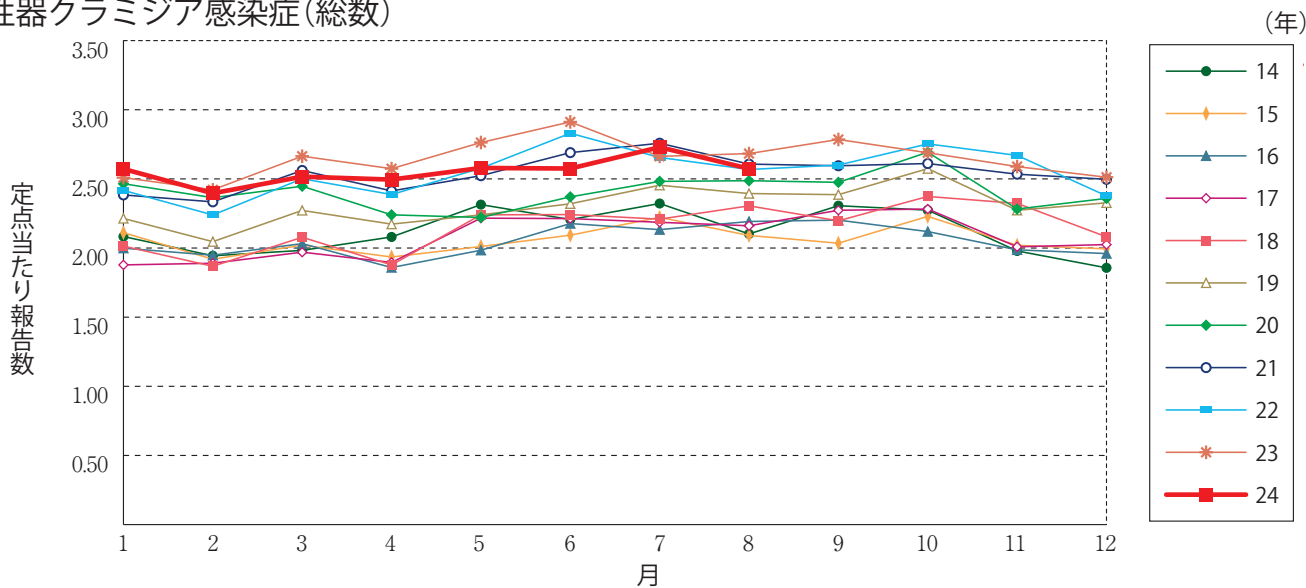
RSウイルス感染症 ※2018年第9週より定点当たり報告数の表示に変更されました。



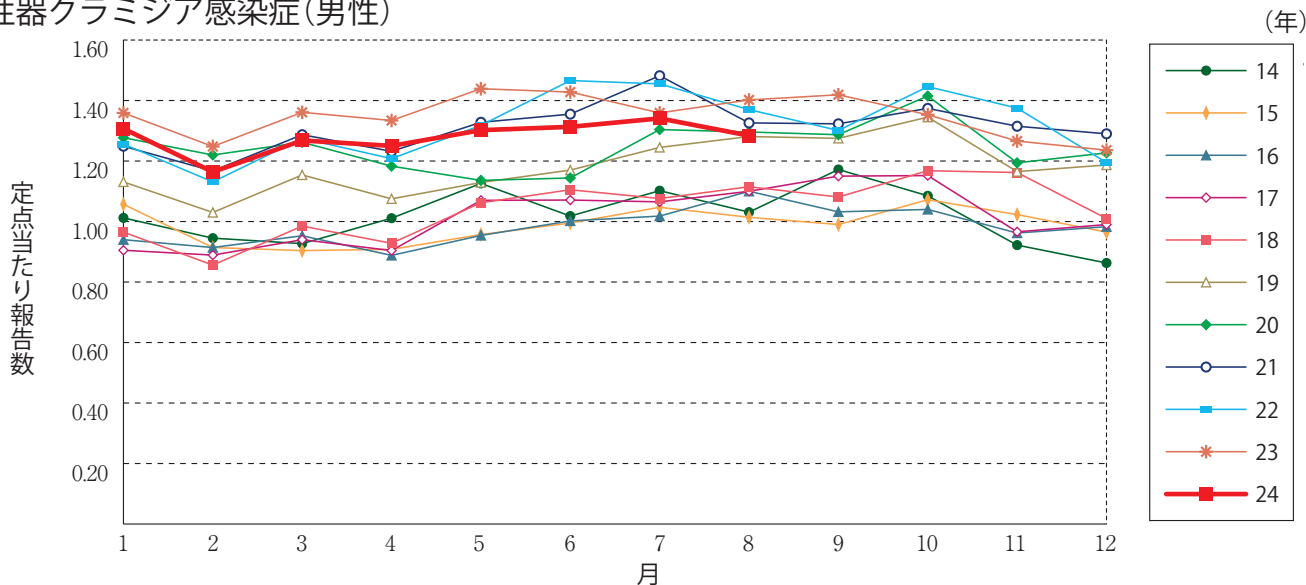


## グラフ総覧(8月)

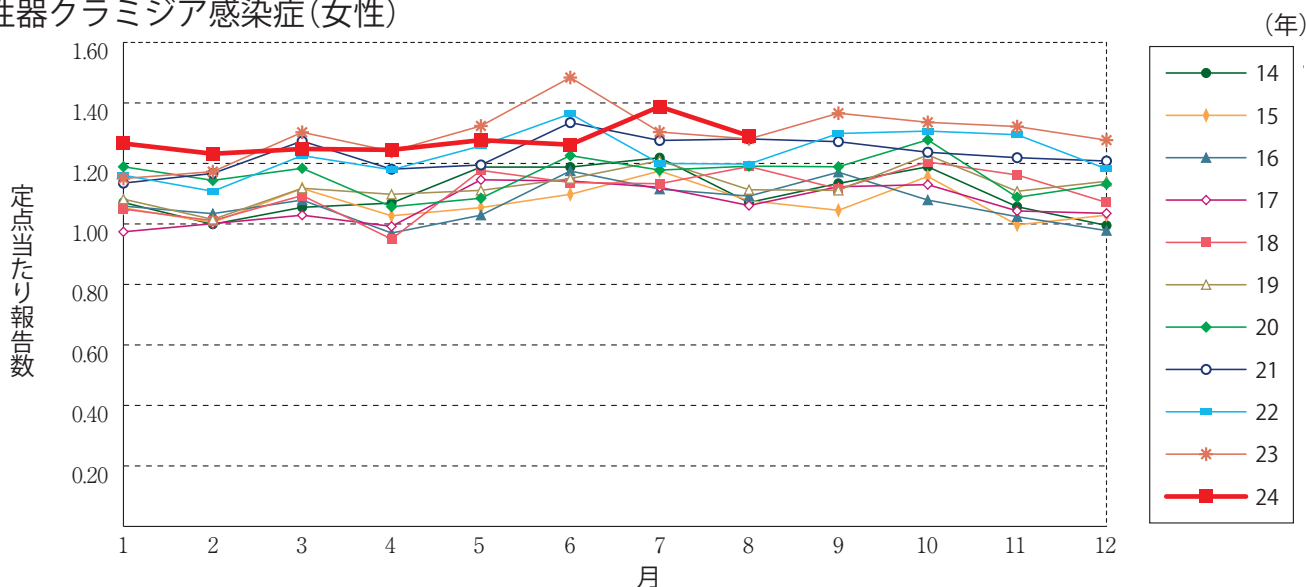
性器クラミジア感染症(総数)



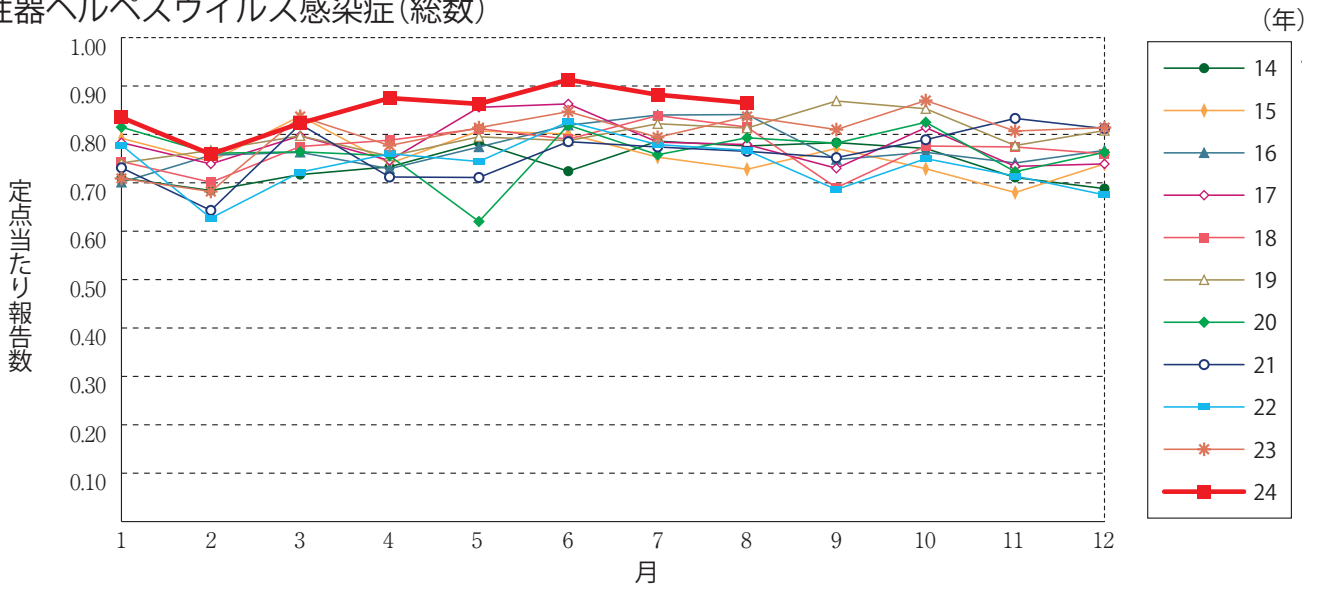
性器クラミジア感染症(男性)



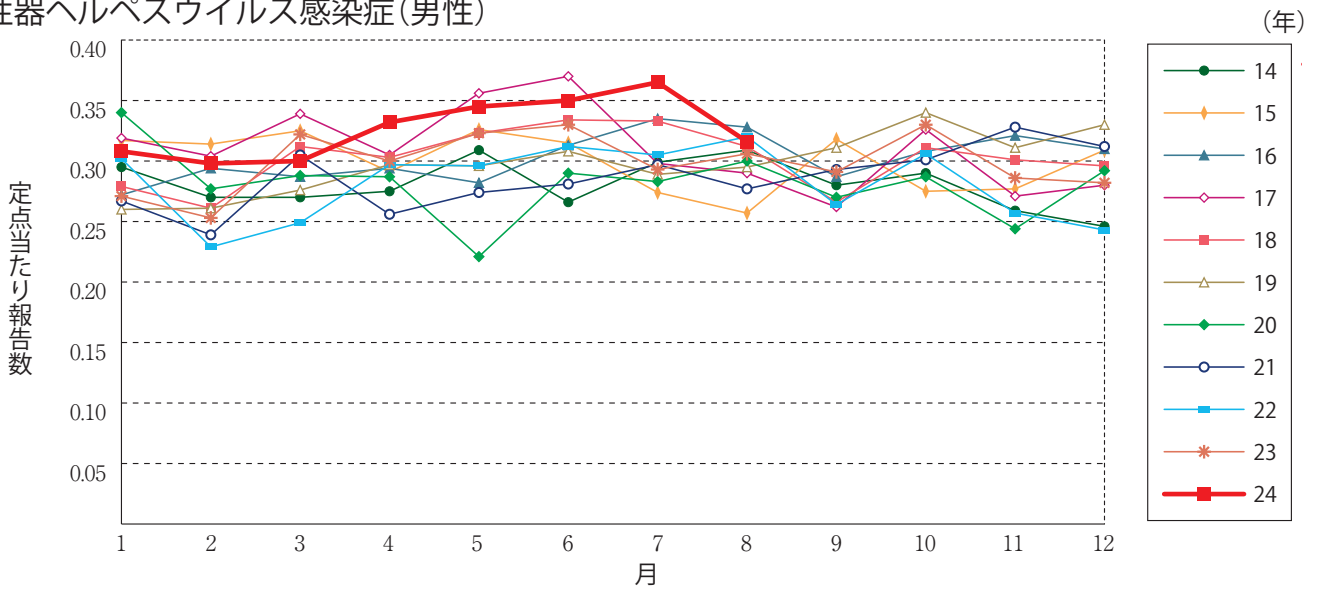
性器クラミジア感染症(女性)



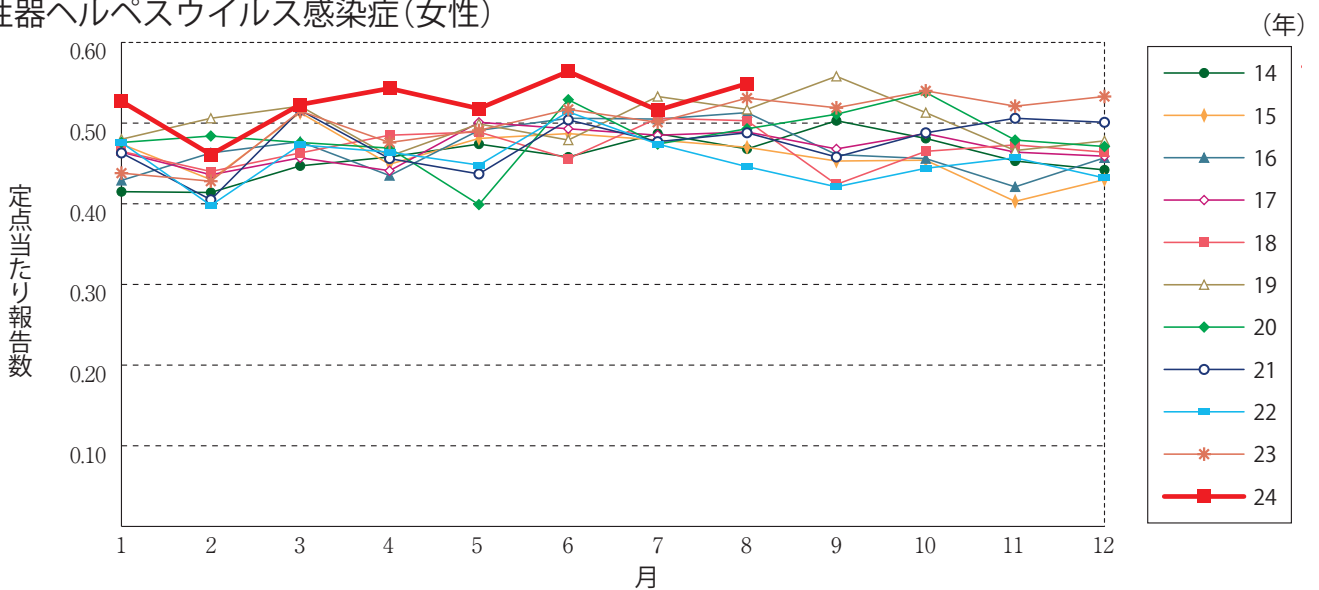
性器ヘルペスウイルス感染症(総数)



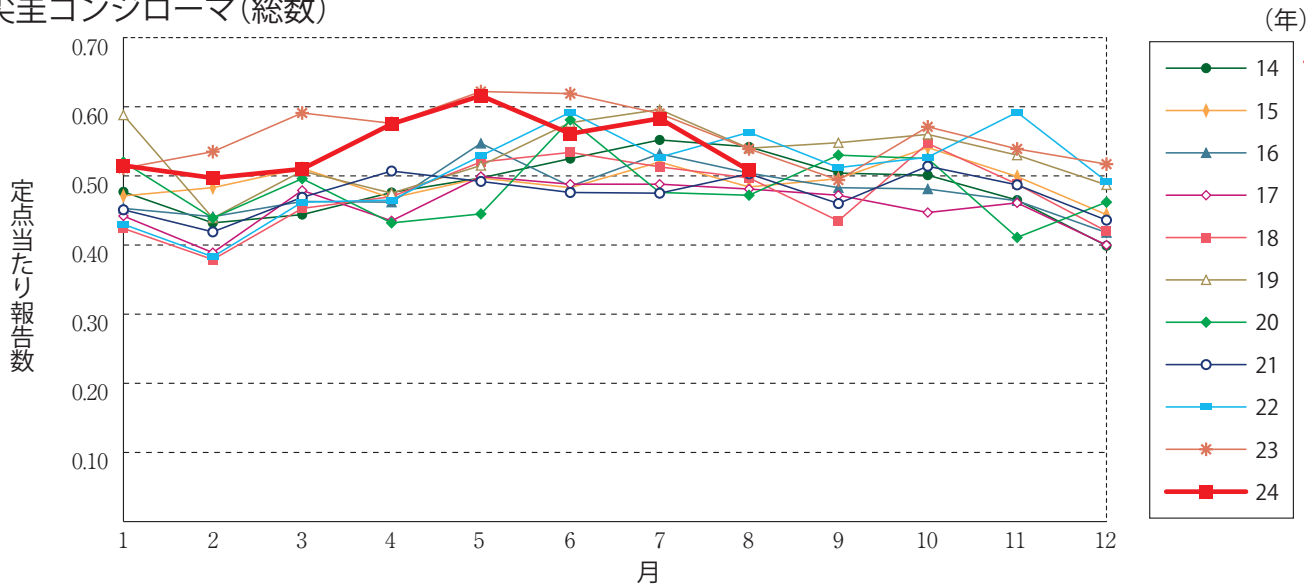
性器ヘルペスウイルス感染症(男性)



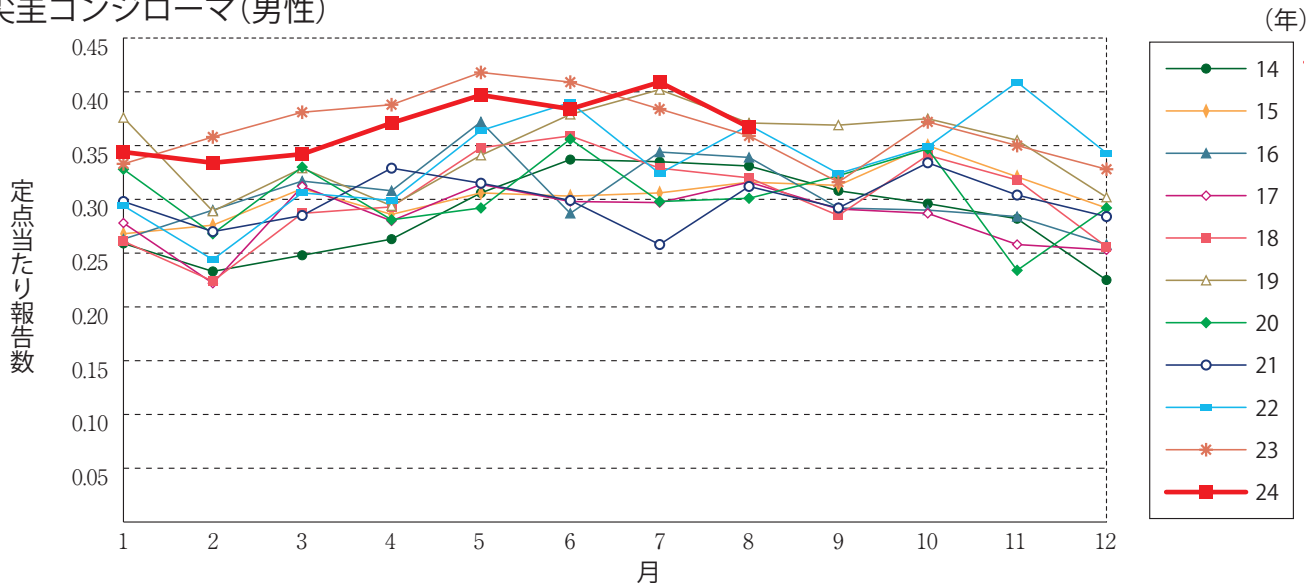
性器ヘルペスウイルス感染症(女性)



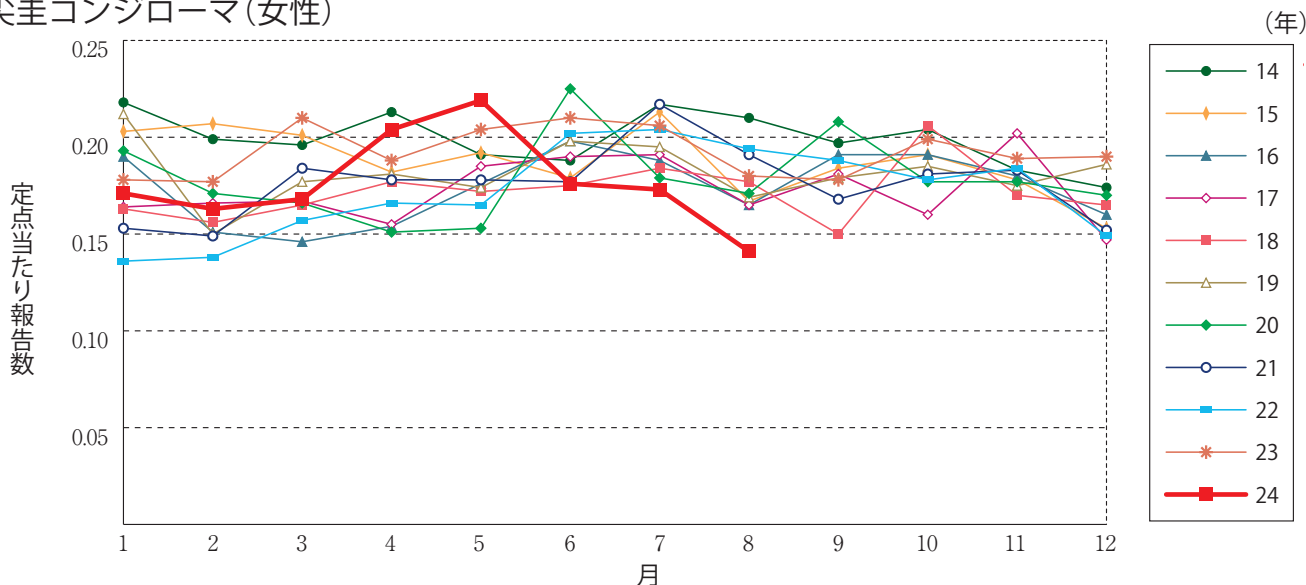
尖圭コンジローマ(総数)



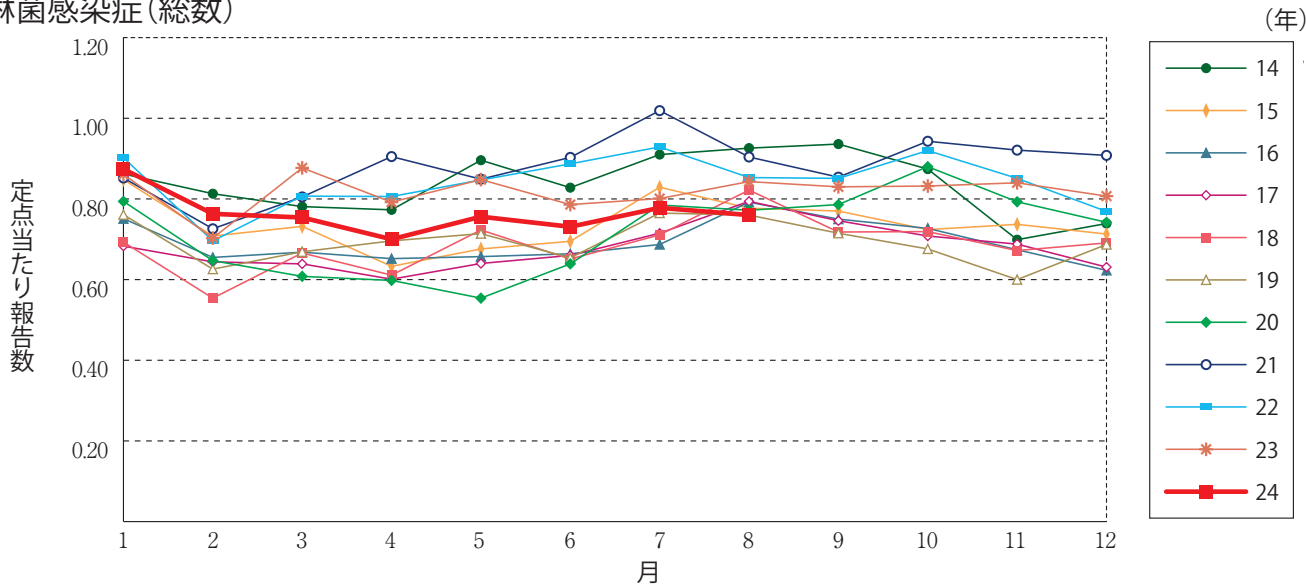
尖圭コンジローマ(男性)



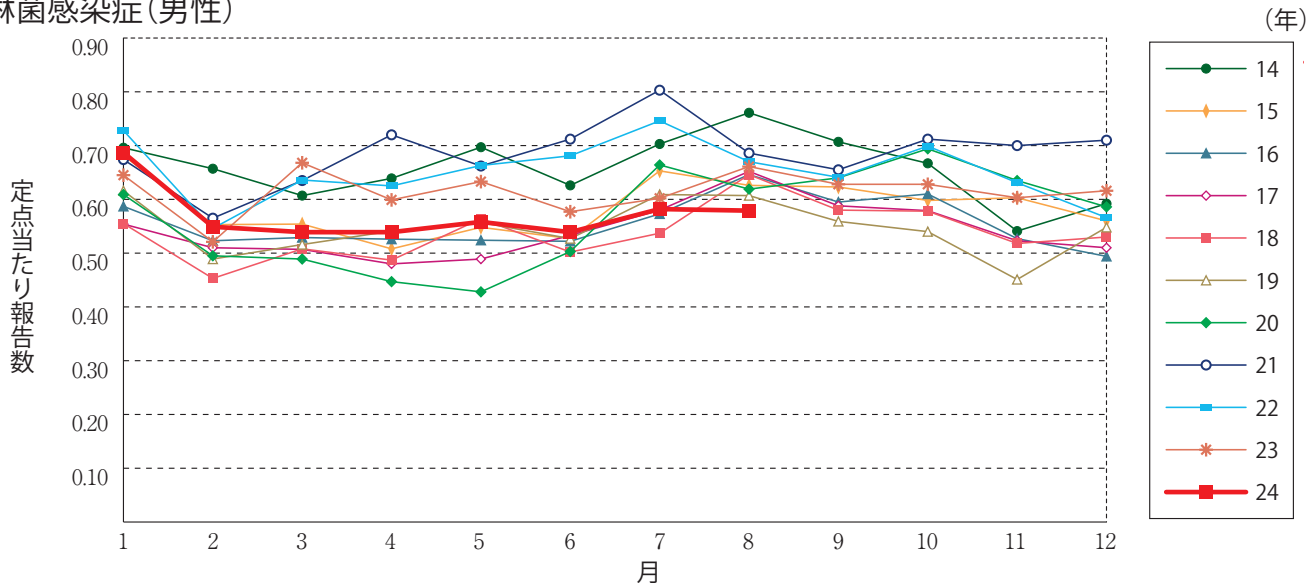
尖圭コンジローマ(女性)



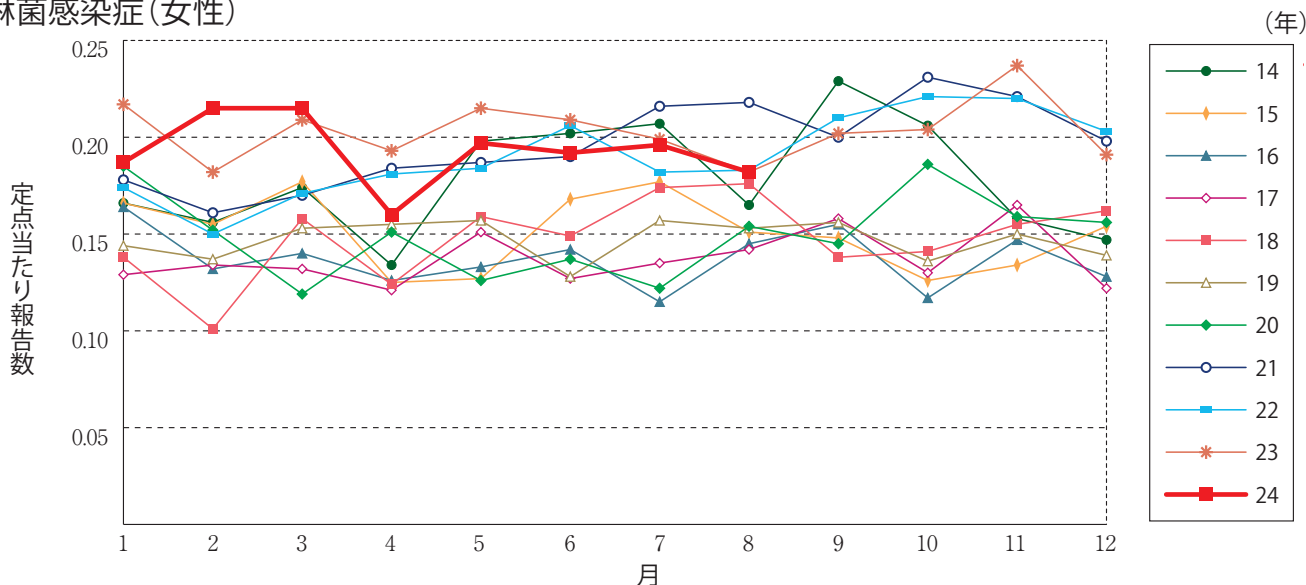
淋菌感染症(総数)



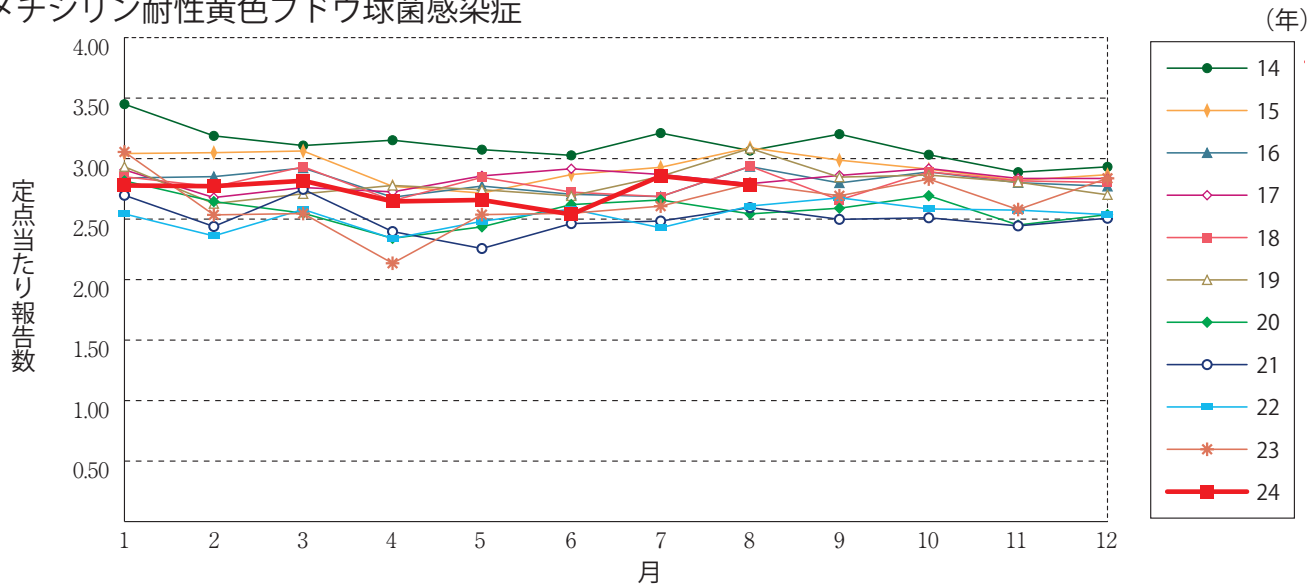
淋菌感染症(男性)



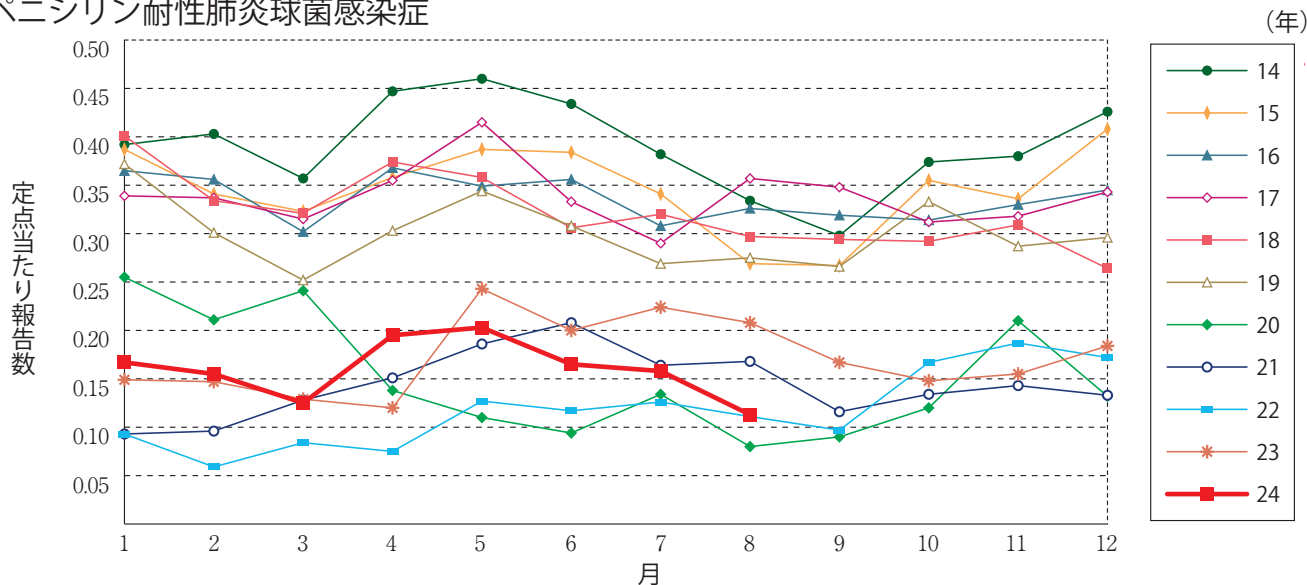
淋菌感染症(女性)



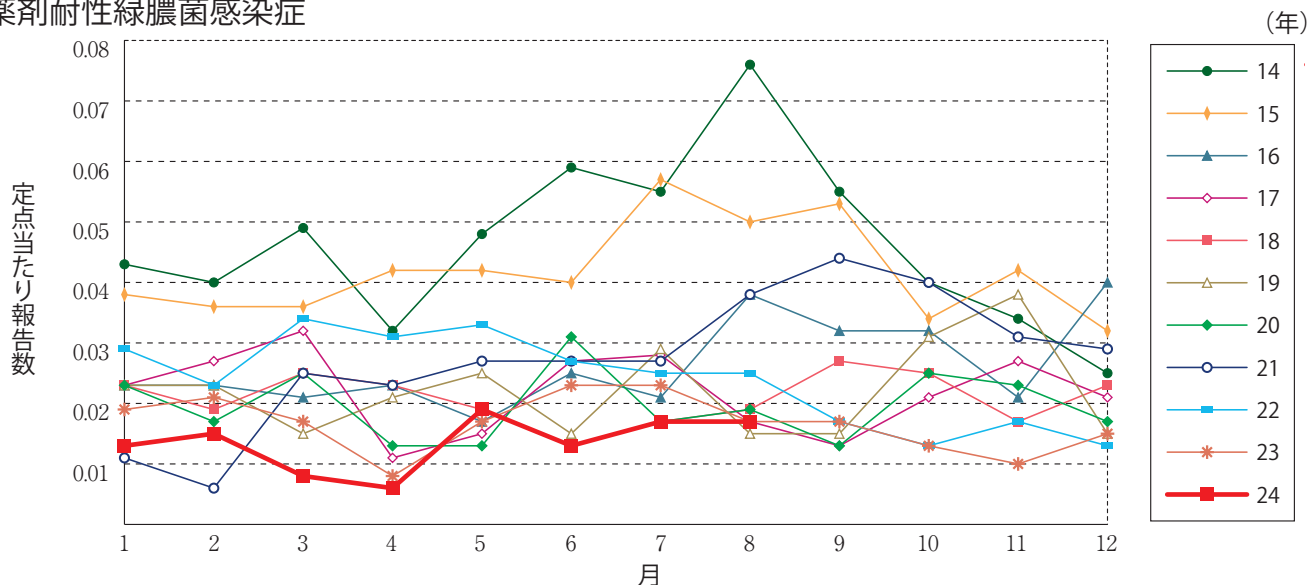
メチシリン耐性黄色ブドウ球菌感染症



ペニシリン耐性肺炎球菌感染症



薬剤耐性緑膿菌感染症





## 8月のデータ

注)9月13日集計分 薬剤耐性アシネトバクター感染症は2014年9月19日より全数把握対象疾患に変更となりました。

報告数・定点当り報告数, 疾病・都道府県・性別(総数)

2024年8月

	性器クラミジア感染症		性器ヘルペスウイルス感染症		尖圭コンジローマ		淋菌感染症		メチシリン耐性黄色ブドウ球菌感染症		ペニシリン耐性肺炎球菌感染症		薬剤耐性緑膿菌感染症	
	報告数	定点当り	報告数	定点当り	報告数	定点当り	報告数	定点当り	報告数	定点当り	報告数	定点当り	報告数	定点当り
総数	2523	2.57	848	0.87	498	0.51	745	0.76	1331	2.78	54	0.11	8	0.02
北海道	155	3.69	70	1.67	24	0.57	37	0.88	30	1.30	1	0.04	-	-
青森県	11	0.85	8	0.62	4	0.31	3	0.23	26	4.33	-	-	-	-
岩手県	24	1.60	4	0.27	5	0.33	7	0.47	24	1.26	-	-	-	-
宮城県	31	1.94	25	1.56	16	1.00	20	1.25	20	2.00	-	-	-	-
秋田県	10	0.71	15	1.07	-	-	1	0.07	16	2.00	1	0.13	-	-
山形県	10	1.00	8	0.80	1	0.10	3	0.30	6	0.60	9	0.90	-	-
福島県	64	3.76	15	0.88	10	0.59	22	1.29	32	4.57	1	0.14	-	-
茨城県	79	3.59	29	1.32	8	0.36	11	0.50	29	2.23	-	-	-	-
栃木県	50	2.94	19	1.12	7	0.41	17	1.00	26	3.71	-	-	-	-
群馬県	92	5.11	21	1.17	16	0.89	20	1.11	18	2.00	3	0.33	-	-
埼玉県	130	2.24	27	0.47	15	0.26	27	0.47	17	1.42	1	0.08	1	0.08
千葉県	75	1.79	26	0.62	18	0.43	15	0.36	41	4.56	3	0.33	-	-
東京都	228	4.15	43	0.78	47	0.85	65	1.18	56	2.24	4	0.16	-	-
神奈川県	161	2.37	34	0.50	28	0.41	39	0.57	22	2.20	2	0.20	-	-
新潟県	38	2.71	12	0.86	10	0.71	9	0.64	29	2.23	-	-	-	-
富山県	12	1.20	10	1.00	2	0.20	1	0.10	14	2.80	-	-	-	-
石川県	45	4.50	9	0.90	8	0.80	15	1.50	16	3.20	-	-	-	-
福井県	4	0.80	6	1.20	3	0.60	2	0.40	11	1.83	1	0.17	-	-
山梨県	22	2.44	5	0.56	-	-	6	0.67	14	1.40	-	-	-	-
長野県	21	1.50	2	0.14	3	0.21	3	0.21	29	2.42	-	-	-	-
岐阜県	26	1.73	7	0.47	5	0.33	5	0.33	15	3.00	2	0.40	-	-
静岡県	49	1.63	18	0.60	11	0.37	10	0.33	27	2.70	-	-	-	-
愛知県	223	3.43	106	1.63	54	0.83	90	1.38	76	5.07	-	-	-	-
三重県	17	1.06	3	0.19	5	0.31	9	0.56	29	3.22	3	0.33	1	0.11
滋賀県	4	0.33	1	0.08	3	0.25	1	0.08	27	3.86	-	-	-	-
京都府	19	0.83	6	0.26	5	0.22	5	0.22	7	1.17	-	-	-	-
大阪府	145	2.27	52	0.81	52	0.81	58	0.91	106	5.89	3	0.17	-	-
兵庫県	139	3.02	31	0.67	27	0.59	27	0.59	50	3.57	-	-	-	-
奈良県	14	1.27	3	0.27	4	0.36	4	0.36	27	4.50	5	0.83	-	-
和歌山県	15	2.14	6	0.86	14	2.00	2	0.29	24	2.18	-	-	1	0.09
鳥取県	32	4.57	22	3.14	2	0.29	7	1.00	3	0.60	-	-	-	-
島根県	15	2.50	-	-	2	0.33	3	0.50	29	3.63	-	-	-	-
岡山県	35	2.06	13	0.76	1	0.06	8	0.47	10	2.00	-	-	-	-
広島県	54	2.45	12	0.55	9	0.41	12	0.55	75	3.57	1	0.05	2	0.10
山口県	28	2.33	17	1.42	8	0.67	10	0.83	32	3.56	2	0.22	-	-
徳島県	21	3.50	11	1.83	8	1.33	1	0.17	22	3.14	-	-	-	-
香川県	10	0.71	11	0.79	8	0.57	2	0.14	7	1.40	-	-	-	-
愛媛県	26	2.36	11	1.00	7	0.64	13	1.18	11	1.83	-	-	-	-
高知県	10	1.67	1	0.17	1	0.17	2	0.33	15	1.88	-	-	-	-
福岡県	122	3.30	43	1.16	16	0.43	41	1.11	57	3.80	1	0.07	-	-
佐賀県	29	4.14	11	1.57	1	0.14	16	2.29	12	2.00	-	-	-	-
長崎県	24	2.40	13	1.30	-	-	6	0.60	61	5.08	1	0.08	-	-
熊本県	86	5.38	26	1.63	9	0.56	37	2.31	25	1.67	7	0.47	2	0.13
大分県	17	1.70	6	0.60	3	0.30	8	0.80	40	3.64	1	0.09	-	-
宮崎県	23	1.77	22	1.69	1	0.08	11	0.85	22	3.14	1	0.14	-	-
鹿児島県	45	2.81	4	0.25	12	0.75	29	1.81	14	1.17	-	-	1	0.08
沖縄県	33	2.75	4	0.33	5	0.42	5	0.42	32	4.57	1	0.14	-	-

報告数・定点当り報告数, 疾病・都道府県・性別(男)

2024年8月

	性器クラミジア感染症		性器ヘルペスウイルス感染症		尖圭コンジローマ		淋菌感染症		メチシリン耐性黄色ブドウ球菌感染症		ペニシリン耐性肺炎球菌感染症		薬剤耐性緑膿菌感染症	
	報告数	定点当り	報告数	定点当り	報告数	定点当り	報告数	定点当り	報告数	定点当り	報告数	定点当り	報告数	定点当り
総 数	1258	1.28	310	0.32	360	0.37	567	0.58	838	1.75	33	0.07	7	0.01
北海道	56	1.33	14	0.33	16	0.38	20	0.48	22	0.96	-	-	-	-
青森県	4	0.31	4	0.31	3	0.23	2	0.15	16	2.67	-	-	-	-
岩手県	12	0.80	-	-	4	0.27	2	0.13	19	1.00	-	-	-	-
宮城県	17	1.06	12	0.75	15	0.94	15	0.94	14	1.40	-	-	-	-
秋田県	7	0.50	2	0.14	-	-	-	-	11	1.38	1	0.13	-	-
山形県	2	0.20	2	0.20	-	-	2	0.20	4	0.40	6	0.60	-	-
福島県	25	1.47	7	0.41	6	0.35	14	0.82	20	2.86	1	0.14	-	-
茨城県	20	0.91	3	0.14	4	0.18	6	0.27	17	1.31	-	-	-	-
栃木県	23	1.35	5	0.29	6	0.35	12	0.71	20	2.86	-	-	-	-
群馬県	55	3.06	2	0.11	13	0.72	16	0.89	12	1.33	1	0.11	-	-
埼玉県	45	0.78	8	0.14	9	0.16	20	0.34	7	0.58	1	0.08	1	0.08
千葉県	24	0.57	7	0.17	9	0.21	8	0.19	24	2.67	3	0.33	-	-
東京都	123	2.24	20	0.36	29	0.53	46	0.84	32	1.28	4	0.16	-	-
神奈川県	108	1.59	22	0.32	22	0.32	32	0.47	17	1.70	2	0.20	-	-
新潟県	22	1.57	6	0.43	9	0.64	8	0.57	17	1.31	-	-	-	-
富山県	7	0.70	2	0.20	2	0.20	-	-	12	2.40	-	-	-	-
石川県	33	3.30	5	0.50	8	0.80	14	1.40	14	2.80	-	-	-	-
福井県	3	0.60	2	0.40	1	0.20	2	0.40	9	1.50	-	-	-	-
山梨県	1	0.11	-	-	-	-	4	0.44	11	1.10	-	-	-	-
長野県	7	0.50	-	-	1	0.07	2	0.14	12	1.00	-	-	-	-
岐阜県	6	0.40	3	0.20	5	0.33	5	0.33	10	2.00	1	0.20	-	-
静岡県	15	0.50	9	0.30	7	0.23	10	0.33	17	1.70	-	-	-	-
愛知県	145	2.23	56	0.86	46	0.71	76	1.17	50	3.33	-	-	-	-
三重県	6	0.38	1	0.06	4	0.25	7	0.44	13	1.44	3	0.33	1	0.11
滋賀県	2	0.17	1	0.08	2	0.17	1	0.08	16	2.29	-	-	-	-
京都府	4	0.17	2	0.09	3	0.13	3	0.13	5	0.83	-	-	-	-
大阪府	75	1.17	21	0.33	42	0.66	44	0.69	74	4.11	2	0.11	-	-
兵庫県	65	1.41	13	0.28	21	0.46	24	0.52	35	2.50	-	-	-	-
奈良県	8	0.73	1	0.09	1	0.09	3	0.27	14	2.33	3	0.50	-	-
和歌山県	11	1.57	1	0.14	12	1.71	2	0.29	13	1.18	-	-	1	0.09
鳥取県	27	3.86	15	2.14	2	0.29	5	0.71	2	0.40	-	-	-	-
島根県	9	1.50	-	-	1	0.17	3	0.50	19	2.38	-	-	-	-
岡山県	2	0.12	1	0.06	-	-	2	0.12	7	1.40	-	-	-	-
広島県	43	1.95	9	0.41	8	0.36	11	0.50	47	2.24	-	-	1	0.05
山口県	17	1.42	6	0.50	4	0.33	9	0.75	22	2.44	2	0.22	-	-
徳島県	18	3.00	3	0.50	5	0.83	-	-	13	1.86	-	-	-	-
香川県	2	0.14	1	0.07	6	0.43	1	0.07	6	1.20	-	-	-	-
愛媛県	8	0.73	9	0.82	6	0.55	10	0.91	7	1.17	-	-	-	-
高知県	-	-	-	-	-	-	1	0.17	11	1.38	-	-	-	-
福岡県	56	1.51	13	0.35	8	0.22	30	0.81	33	2.20	1	0.07	-	-
佐賀県	19	2.71	3	0.43	-	-	14	2.00	3	0.50	-	-	-	-
長崎県	8	0.80	-	-	-	-	4	0.40	38	3.17	-	-	-	-
熊本県	56	3.50	13	0.81	6	0.38	34	2.13	12	0.80	1	0.07	2	0.13
大分県	11	1.10	2	0.20	3	0.30	8	0.80	27	2.45	1	0.09	-	-
宮崎県	11	0.85	2	0.15	-	-	9	0.69	11	1.57	-	-	-	-
鹿児島県	35	2.19	2	0.13	10	0.63	24	1.50	8	0.67	-	-	1	0.08
沖縄県	5	0.42	-	-	1	0.08	2	0.17	15	2.14	-	-	-	-



報告数・定点当り報告数, 疾病・都道府県・性別(女)

2024年8月

	性器クラミジア感染症		性器ヘルペスウイルス感染症		尖圭コンジローマ		淋菌感染症		メチシリン耐性黄色ブドウ球菌感染症		ペニシリン耐性肺炎球菌感染症		薬剤耐性緑膿菌感染症	
	報告数	定点当り	報告数	定点当り	報告数	定点当り	報告数	定点当り	報告数	定点当り	報告数	定点当り	報告数	定点当り
総 数	1265	1.29	538	0.55	138	0.14	178	0.18	493	1.03	21	0.04	1	0.00
北海道	99	2.36	56	1.33	8	0.19	17	0.40	8	0.35	1	0.04	-	-
青森県	7	0.54	4	0.31	1	0.08	1	0.08	10	1.67	-	-	-	-
岩手県	12	0.80	4	0.27	1	0.07	5	0.33	5	0.26	-	-	-	-
宮城県	14	0.88	13	0.81	1	0.06	5	0.31	6	0.60	-	-	-	-
秋田県	3	0.21	13	0.93	-	-	1	0.07	5	0.63	-	-	-	-
山形県	8	0.80	6	0.60	1	0.10	1	0.10	2	0.20	3	0.30	-	-
福島県	39	2.29	8	0.47	4	0.24	8	0.47	12	1.71	-	-	-	-
茨城県	59	2.68	26	1.18	4	0.18	5	0.23	12	0.92	-	-	-	-
栃木県	27	1.59	14	0.82	1	0.06	5	0.29	6	0.86	-	-	-	-
群馬県	37	2.06	19	1.06	3	0.17	4	0.22	6	0.67	2	0.22	-	-
埼玉県	85	1.47	19	0.33	6	0.10	7	0.12	10	0.83	-	-	-	-
千葉県	51	1.21	19	0.45	9	0.21	7	0.17	17	1.89	-	-	-	-
東京都	105	1.91	23	0.42	18	0.33	19	0.35	24	0.96	-	-	-	-
神奈川県	53	0.78	12	0.18	6	0.09	7	0.10	5	0.50	-	-	-	-
新潟県	16	1.14	6	0.43	1	0.07	1	0.07	12	0.92	-	-	-	-
富山県	5	0.50	8	0.80	-	-	1	0.10	2	0.40	-	-	-	-
石川県	12	1.20	4	0.40	-	-	1	0.10	2	0.40	-	-	-	-
福井県	1	0.20	4	0.80	2	0.40	-	-	2	0.33	1	0.17	-	-
山梨県	21	2.33	5	0.56	-	-	2	0.22	3	0.30	-	-	-	-
長野県	14	1.00	2	0.14	2	0.14	1	0.07	17	1.42	-	-	-	-
岐阜県	20	1.33	4	0.27	-	-	-	-	5	1.00	1	0.20	-	-
静岡県	34	1.13	9	0.30	4	0.13	-	-	10	1.00	-	-	-	-
愛知県	78	1.20	50	0.77	8	0.12	14	0.22	26	1.73	-	-	-	-
三重県	11	0.69	2	0.13	1	0.06	2	0.13	16	1.78	-	-	-	-
滋賀県	2	0.17	-	-	1	0.08	-	-	11	1.57	-	-	-	-
京都府	15	0.65	4	0.17	2	0.09	2	0.09	2	0.33	-	-	-	-
大阪府	70	1.09	31	0.48	10	0.16	14	0.22	32	1.78	1	0.06	-	-
兵庫県	74	1.61	18	0.39	6	0.13	3	0.07	15	1.07	-	-	-	-
奈良県	6	0.55	2	0.18	3	0.27	1	0.09	13	2.17	2	0.33	-	-
和歌山県	4	0.57	5	0.71	2	0.29	-	-	11	1.00	-	-	-	-
鳥取県	5	0.71	7	1.00	-	-	2	0.29	1	0.20	-	-	-	-
島根県	6	1.00	-	-	1	0.17	-	-	10	1.25	-	-	-	-
岡山県	33	1.94	12	0.71	1	0.06	6	0.35	3	0.60	-	-	-	-
広島県	11	0.50	3	0.14	1	0.05	1	0.05	28	1.33	1	0.05	1	0.05
山口県	11	0.92	11	0.92	4	0.33	1	0.08	10	1.11	-	-	-	-
徳島県	3	0.50	8	1.33	3	0.50	1	0.17	9	1.29	-	-	-	-
香川県	8	0.57	10	0.71	2	0.14	1	0.07	1	0.20	-	-	-	-
愛媛県	18	1.64	2	0.18	1	0.09	3	0.27	4	0.67	-	-	-	-
高知県	10	1.67	1	0.17	1	0.17	1	0.17	4	0.50	-	-	-	-
福岡県	66	1.78	30	0.81	8	0.22	11	0.30	24	1.60	-	-	-	-
佐賀県	10	1.43	8	1.14	1	0.14	2	0.29	9	1.50	-	-	-	-
長崎県	16	1.60	13	1.30	-	-	2	0.20	23	1.92	1	0.08	-	-
熊本県	30	1.88	13	0.81	3	0.19	3	0.19	13	0.87	6	0.40	-	-
大分県	6	0.60	4	0.40	-	-	-	-	13	1.18	-	-	-	-
宮崎県	12	0.92	20	1.54	1	0.08	2	0.15	11	1.57	1	0.14	-	-
鹿児島県	10	0.63	2	0.13	2	0.13	5	0.31	6	0.50	-	-	-	-
沖縄県	28	2.33	4	0.33	4	0.33	3	0.25	17	2.43	1	0.14	-	-



### 第37週のデータ

注)表中の報告数は9月18日集計分であり、その後の報告は次週以降の累積に反映されます。  
 新型インフルエンザは掲載していません。  
 新型コロナウイルス感染症は2023年5月8日より5類定点把握対象疾患に変更となりました。

報告数・累積報告数, 疾病・都道府県別

2024年 第37週

	エボラ出血熱		クリミア・コンゴ出血熱		痘 瘡		南米出血熱		ペスト		マールブルグ病		ラッサ熱		急性灰白髄炎		結 核	
	報告数	累積	報告数	累積	報告数	累積	報告数	累積	報告数	累積	報告数	累積	報告数	累積	報告数	累積	報告数	累積
総 数	-	-	-	-	-	-	-	-	-	-	-	-	-	-	-	-	245	10787
北海道	-	-	-	-	-	-	-	-	-	-	-	-	-	-	-	-	4	363
青森県	-	-	-	-	-	-	-	-	-	-	-	-	-	-	-	-	3	72
岩手県	-	-	-	-	-	-	-	-	-	-	-	-	-	-	-	-	1	91
宮城県	-	-	-	-	-	-	-	-	-	-	-	-	-	-	-	-	3	156
秋田県	-	-	-	-	-	-	-	-	-	-	-	-	-	-	-	-	-	53
山形県	-	-	-	-	-	-	-	-	-	-	-	-	-	-	-	-	2	42
福島県	-	-	-	-	-	-	-	-	-	-	-	-	-	-	-	-	5	86
茨城県	-	-	-	-	-	-	-	-	-	-	-	-	-	-	-	-	6	289
栃木県	-	-	-	-	-	-	-	-	-	-	-	-	-	-	-	-	1	132
群馬県	-	-	-	-	-	-	-	-	-	-	-	-	-	-	-	-	10	162
埼玉県	-	-	-	-	-	-	-	-	-	-	-	-	-	-	-	-	-	469
千葉県	-	-	-	-	-	-	-	-	-	-	-	-	-	-	-	-	11	628
東京都	-	-	-	-	-	-	-	-	-	-	-	-	-	-	-	-	45	1513
神奈川県	-	-	-	-	-	-	-	-	-	-	-	-	-	-	-	-	19	716
新潟県	-	-	-	-	-	-	-	-	-	-	-	-	-	-	-	-	2	122
富山県	-	-	-	-	-	-	-	-	-	-	-	-	-	-	-	-	1	90
石川県	-	-	-	-	-	-	-	-	-	-	-	-	-	-	-	-	2	94
福井県	-	-	-	-	-	-	-	-	-	-	-	-	-	-	-	-	-	49
山梨県	-	-	-	-	-	-	-	-	-	-	-	-	-	-	-	-	1	46
長野県	-	-	-	-	-	-	-	-	-	-	-	-	-	-	-	-	5	100
岐阜県	-	-	-	-	-	-	-	-	-	-	-	-	-	-	-	-	7	213
静岡県	-	-	-	-	-	-	-	-	-	-	-	-	-	-	-	-	6	267
愛知県	-	-	-	-	-	-	-	-	-	-	-	-	-	-	-	-	19	699
三重県	-	-	-	-	-	-	-	-	-	-	-	-	-	-	-	-	2	155
滋賀県	-	-	-	-	-	-	-	-	-	-	-	-	-	-	-	-	2	92
京都府	-	-	-	-	-	-	-	-	-	-	-	-	-	-	-	-	6	286
大阪府	-	-	-	-	-	-	-	-	-	-	-	-	-	-	-	-	11	853
兵庫県	-	-	-	-	-	-	-	-	-	-	-	-	-	-	-	-	10	370
奈良県	-	-	-	-	-	-	-	-	-	-	-	-	-	-	-	-	2	125
和歌山県	-	-	-	-	-	-	-	-	-	-	-	-	-	-	-	-	2	100
鳥取県	-	-	-	-	-	-	-	-	-	-	-	-	-	-	-	-	-	34
島根県	-	-	-	-	-	-	-	-	-	-	-	-	-	-	-	-	2	57
岡山県	-	-	-	-	-	-	-	-	-	-	-	-	-	-	-	-	7	172
広島県	-	-	-	-	-	-	-	-	-	-	-	-	-	-	-	-	4	242
山口県	-	-	-	-	-	-	-	-	-	-	-	-	-	-	-	-	4	112
徳島県	-	-	-	-	-	-	-	-	-	-	-	-	-	-	-	-	2	74
香川県	-	-	-	-	-	-	-	-	-	-	-	-	-	-	-	-	6	88
愛媛県	-	-	-	-	-	-	-	-	-	-	-	-	-	-	-	-	4	102
高知県	-	-	-	-	-	-	-	-	-	-	-	-	-	-	-	-	-	40
福岡県	-	-	-	-	-	-	-	-	-	-	-	-	-	-	-	-	14	634
佐賀県	-	-	-	-	-	-	-	-	-	-	-	-	-	-	-	-	-	62
長崎県	-	-	-	-	-	-	-	-	-	-	-	-	-	-	-	-	2	125
熊本県	-	-	-	-	-	-	-	-	-	-	-	-	-	-	-	-	-	86
大分県	-	-	-	-	-	-	-	-	-	-	-	-	-	-	-	-	1	127
宮崎県	-	-	-	-	-	-	-	-	-	-	-	-	-	-	-	-	4	80
鹿児島県	-	-	-	-	-	-	-	-	-	-	-	-	-	-	-	-	4	132
沖縄県	-	-	-	-	-	-	-	-	-	-	-	-	-	-	-	-	3	187

\*病原体がSARSコロナウイルスであるものに限る。  
 \*\*病原体がMERSコロナウイルスであるものに限る。2014年7月26日より届出対象疾患となりました。  
 \*\*\*2013年5月6日より届出対象疾患となりました。

報告数・累積報告数、疾病・都道府県別

2024年第37週

	ジフテリア		重症急性 呼吸器症候群*		中東呼吸器 症候群**		鳥インフル エンザ(H5N1)		鳥インフル エンザ(H7N9)***		コレラ		細菌性赤痢		腸管出血性 大腸菌感染症		腸チフス	
	報告数	累積	報告数	累積	報告数	累積	報告数	累積	報告数	累積	報告数	累積	報告数	累積	報告数	累積	報告数	累積
総数	-	-	-	-	-	-	-	-	-	-	2	5	58	142	2503	-	31	
北海道	-	-	-	-	-	-	-	-	-	-	-	-	2	3	100	-	2	
青森県	-	-	-	-	-	-	-	-	-	-	-	-	-	-	19	-	-	
岩手県	-	-	-	-	-	-	-	-	-	-	-	-	-	-	63	-	-	
宮城県	-	-	-	-	-	-	-	-	-	-	-	-	1	2	59	-	-	
秋田県	-	-	-	-	-	-	-	-	-	-	-	-	-	-	28	-	-	
山形県	-	-	-	-	-	-	-	-	-	-	-	-	-	1	32	-	-	
福島県	-	-	-	-	-	-	-	-	-	-	-	-	1	1	36	-	-	
茨城県	-	-	-	-	-	-	-	-	-	-	-	-	1	4	74	-	-	
栃木県	-	-	-	-	-	-	-	-	-	-	-	-	-	3	27	-	-	
群馬県	-	-	-	-	-	-	-	-	-	-	-	-	-	11	116	-	-	
埼玉県	-	-	-	-	-	-	-	-	-	-	-	1	1	3	119	-	2	
千葉県	-	-	-	-	-	-	-	-	-	-	-	3	6	21	122	-	2	
東京都	-	-	-	-	-	-	-	-	-	-	2	-	19	18	302	-	4	
神奈川県	-	-	-	-	-	-	-	-	-	-	-	1	9	14	125	-	5	
新潟県	-	-	-	-	-	-	-	-	-	-	-	-	4	28	-	-		
富山県	-	-	-	-	-	-	-	-	-	-	-	-	1	16	-	-		
石川県	-	-	-	-	-	-	-	-	-	-	-	-	2	66	-	-		
福井県	-	-	-	-	-	-	-	-	-	-	-	-	-	7	-	-		
山梨県	-	-	-	-	-	-	-	-	-	-	-	-	1	13	-	-		
長野県	-	-	-	-	-	-	-	-	-	-	-	4	-	41	-	1		
岐阜県	-	-	-	-	-	-	-	-	-	-	-	-	2	54	-	-		
静岡県	-	-	-	-	-	-	-	-	-	-	-	1	2	28	-	-		
愛知県	-	-	-	-	-	-	-	-	-	-	-	5	5	123	-	3		
三重県	-	-	-	-	-	-	-	-	-	-	-	-	1	36	-	1		
滋賀県	-	-	-	-	-	-	-	-	-	-	-	-	-	26	-	-		
京都府	-	-	-	-	-	-	-	-	-	-	-	-	1	30	-	1		
大阪府	-	-	-	-	-	-	-	-	-	-	-	-	1	7	154	-	3	
兵庫県	-	-	-	-	-	-	-	-	-	-	-	-	1	8	87	-	4	
奈良県	-	-	-	-	-	-	-	-	-	-	-	-	-	6	-	-		
和歌山県	-	-	-	-	-	-	-	-	-	-	-	-	-	23	-	-		
鳥取県	-	-	-	-	-	-	-	-	-	-	-	-	-	12	-	-		
島根県	-	-	-	-	-	-	-	-	-	-	-	-	1	8	-	-		
岡山県	-	-	-	-	-	-	-	-	-	-	-	-	1	1	45	-	2	
広島県	-	-	-	-	-	-	-	-	-	-	-	-	1	43	-	-		
山口県	-	-	-	-	-	-	-	-	-	-	-	-	10	28	-	-		
徳島県	-	-	-	-	-	-	-	-	-	-	-	-	1	15	-	-		
香川県	-	-	-	-	-	-	-	-	-	-	-	2	3	27	-	-		
愛媛県	-	-	-	-	-	-	-	-	-	-	-	-	-	27	-	-		
高知県	-	-	-	-	-	-	-	-	-	-	-	-	-	4	-	-		
福岡県	-	-	-	-	-	-	-	-	-	-	-	-	1	7	118	-	1	
佐賀県	-	-	-	-	-	-	-	-	-	-	-	-	-	18	-	-		
長崎県	-	-	-	-	-	-	-	-	-	-	-	-	-	40	-	-		
熊本県	-	-	-	-	-	-	-	-	-	-	-	-	2	22	-	-		
大分県	-	-	-	-	-	-	-	-	-	-	-	-	-	24	-	-		
宮崎県	-	-	-	-	-	-	-	-	-	-	-	-	1	31	-	-		
鹿児島県	-	-	-	-	-	-	-	-	-	-	-	-	1	1	45	-	-	
沖縄県	-	-	-	-	-	-	-	-	-	-	-	-	-	36	-	-		

\*2023年5月26日よりサル痘から感染症法上の名称が変更されました。

報告数・累積報告数, 疾病・都道府県別

2024年第37週

	パラチフス		E型肝炎		ウエストナイル熱		A型肝炎		エキノコックス症		エムボックス*		黄熱		オウム病		オムスク出血熱	
	報告数	累積	報告数	累積	報告数	累積	報告数	累積	報告数	累積	報告数	累積	報告数	累積	報告数	累積	報告数	累積
総数	1	5	4	379	-	-	4	107	-	8	1	16	-	-	-	3	-	-
北海道	-	-	3	54	-	-	-	2	-	7	-	-	-	-	-	-	-	-
青森県	-	-	-	1	-	-	-	-	-	-	-	-	-	-	-	-	-	-
岩手県	-	-	-	2	-	-	-	-	-	-	-	-	-	-	-	-	-	-
宮城県	-	-	-	5	-	-	-	3	-	-	-	-	-	-	-	-	-	-
秋田県	-	-	-	3	-	-	-	-	-	-	-	-	-	-	-	-	-	-
山形県	-	-	-	2	-	-	-	1	-	-	-	-	-	-	-	-	-	-
福島県	-	-	-	1	-	-	-	1	-	-	-	-	-	-	-	-	-	-
茨城県	-	-	-	13	-	-	-	2	-	-	-	-	-	-	-	-	-	-
栃木県	-	-	-	1	-	-	-	-	-	-	-	-	-	-	-	-	-	-
群馬県	-	1	-	13	-	-	-	3	-	-	-	-	-	-	-	-	-	-
埼玉県	-	-	-	29	-	-	-	4	-	-	-	-	-	-	-	-	-	-
千葉県	-	-	-	37	-	-	2	5	-	-	-	-	-	-	-	1	-	-
東京都	-	2	1	102	-	-	1	16	-	1	-	12	-	-	-	-	-	-
神奈川県	-	-	-	48	-	-	1	4	-	-	-	2	-	-	-	-	-	-
新潟県	-	-	-	6	-	-	-	2	-	-	-	-	-	-	-	-	-	-
富山県	-	-	-	1	-	-	-	-	-	-	-	-	-	-	-	-	-	-
石川県	-	-	-	6	-	-	-	2	-	-	-	-	-	-	-	-	-	-
福井県	-	-	-	1	-	-	-	-	-	-	-	-	-	-	-	-	-	-
山梨県	-	-	-	1	-	-	-	-	-	-	-	-	-	-	-	-	-	-
長野県	-	-	-	5	-	-	-	1	-	-	-	-	-	-	-	-	-	-
岐阜県	-	-	-	3	-	-	-	2	-	-	-	-	-	-	-	-	-	-
静岡県	-	-	-	6	-	-	-	1	-	-	-	-	-	-	-	-	-	-
愛知県	1	1	-	8	-	-	-	5	-	-	1	1	-	-	-	-	-	-
三重県	-	-	-	3	-	-	-	5	-	-	-	-	-	-	-	-	-	-
滋賀県	-	-	-	1	-	-	-	1	-	-	-	-	-	-	-	1	-	-
京都府	-	-	-	-	-	-	-	2	-	-	-	1	-	-	-	-	-	-
大阪府	-	1	-	3	-	-	-	5	-	-	-	-	-	-	-	1	-	-
兵庫県	-	-	-	1	-	-	-	2	-	-	-	-	-	-	-	-	-	-
奈良県	-	-	-	2	-	-	-	-	-	-	-	-	-	-	-	-	-	-
和歌山県	-	-	-	1	-	-	-	2	-	-	-	-	-	-	-	-	-	-
鳥取県	-	-	-	-	-	-	-	-	-	-	-	-	-	-	-	-	-	-
島根県	-	-	-	1	-	-	-	-	-	-	-	-	-	-	-	-	-	-
岡山県	-	-	-	-	-	-	-	4	-	-	-	-	-	-	-	-	-	-
広島県	-	-	-	5	-	-	-	4	-	-	-	-	-	-	-	-	-	-
山口県	-	-	-	-	-	-	-	2	-	-	-	-	-	-	-	-	-	-
徳島県	-	-	-	-	-	-	-	1	-	-	-	-	-	-	-	-	-	-
香川県	-	-	-	1	-	-	-	2	-	-	-	-	-	-	-	-	-	-
愛媛県	-	-	-	-	-	-	-	3	-	-	-	-	-	-	-	-	-	-
高知県	-	-	-	-	-	-	-	1	-	-	-	-	-	-	-	-	-	-
福岡県	-	-	-	6	-	-	-	7	-	-	-	-	-	-	-	-	-	-
佐賀県	-	-	-	-	-	-	-	1	-	-	-	-	-	-	-	-	-	-
長崎県	-	-	-	-	-	-	-	1	-	-	-	-	-	-	-	-	-	-
熊本県	-	-	-	1	-	-	-	3	-	-	-	-	-	-	-	-	-	-
大分県	-	-	-	-	-	-	-	1	-	-	-	-	-	-	-	-	-	-
宮崎県	-	-	-	2	-	-	-	1	-	-	-	-	-	-	-	-	-	-
鹿児島県	-	-	-	-	-	-	-	5	-	-	-	-	-	-	-	-	-	-
沖縄県	-	-	-	4	-	-	-	-	-	-	-	-	-	-	-	-	-	-

\*2016年2月15日より届出対象疾患となりました。

\*\*2013年3月4日より届出対象疾患となりました。

報告数・累積報告数, 疾病・都道府県別

2024年第37週

	回帰熱		キャサナル 森林病		Q熱		狂犬病		コクシジ オイデス症		ジカウイルス 感染症*		重症熱性血小板 減少症候群**		腎症候性出血熱		西部ウマ脳炎	
	報告数	累積	報告数	累積	報告数	累積	報告数	累積	報告数	累積	報告数	累積	報告数	累積	報告数	累積	報告数	累積
総数	-	10	-	-	-	6	-	-	-	2	1	2	1	93	-	-	-	-
北海道	-	10	-	-	-	-	-	-	-	-	-	-	-	-	-	-	-	-
青森県	-	-	-	-	-	-	-	-	-	-	-	-	-	-	-	-	-	-
岩手県	-	-	-	-	-	-	-	-	-	-	-	-	-	-	-	-	-	-
宮城県	-	-	-	-	-	-	-	-	-	-	-	-	-	-	-	-	-	-
秋田県	-	-	-	-	-	-	-	-	-	-	-	-	-	-	-	-	-	-
山形県	-	-	-	-	-	-	-	-	-	-	-	-	-	-	-	-	-	-
福島県	-	-	-	-	-	-	-	-	-	-	-	-	-	-	-	-	-	-
茨城県	-	-	-	-	-	-	-	-	-	-	-	-	-	-	-	-	-	-
栃木県	-	-	-	-	-	-	-	-	-	-	-	-	-	-	-	-	-	-
群馬県	-	-	-	-	-	-	-	-	-	-	-	-	-	-	-	-	-	-
埼玉県	-	-	-	-	-	-	-	-	-	-	-	-	-	-	-	-	-	-
千葉県	-	-	-	-	-	-	-	-	-	-	-	-	-	-	-	-	-	-
東京都	-	-	-	-	-	-	-	-	2	-	-	-	-	-	-	-	-	-
神奈川県	-	-	-	-	-	-	-	-	-	-	-	-	-	-	-	-	-	-
新潟県	-	-	-	-	-	-	-	-	-	-	-	-	-	-	-	-	-	-
富山県	-	-	-	-	-	-	-	-	-	-	-	-	-	-	-	-	-	-
石川県	-	-	-	-	-	-	-	-	-	-	-	-	-	-	-	-	-	-
福井県	-	-	-	-	-	-	-	-	-	-	-	-	-	-	-	-	-	-
山梨県	-	-	-	-	-	-	-	-	-	-	-	-	-	-	-	-	-	-
長野県	-	-	-	-	-	-	-	-	-	-	-	-	-	-	-	-	-	-
岐阜県	-	-	-	-	-	-	-	-	-	-	-	-	-	-	-	-	-	-
静岡県	-	-	-	-	-	-	-	-	-	-	-	-	3	-	-	-	-	-
愛知県	-	-	-	-	-	-	-	-	-	1	2	-	1	-	-	-	-	-
三重県	-	-	-	-	-	-	-	-	-	-	-	-	1	-	-	-	-	-
滋賀県	-	-	-	-	-	-	-	-	-	-	-	-	-	-	-	-	-	-
京都府	-	-	-	-	-	-	-	-	-	-	-	-	1	-	-	-	-	-
大阪府	-	-	-	-	-	-	-	-	-	-	-	-	4	-	-	-	-	-
兵庫県	-	-	-	-	-	-	-	-	-	-	-	-	3	-	-	-	-	-
奈良県	-	-	-	-	-	-	-	-	-	-	-	-	1	-	-	-	-	-
和歌山県	-	-	-	-	-	-	-	-	-	-	-	-	-	-	-	-	-	-
鳥取県	-	-	-	-	-	-	-	-	-	-	-	-	2	-	-	-	-	-
島根県	-	-	-	-	-	-	-	-	-	-	-	-	4	-	-	-	-	-
岡山県	-	-	-	-	-	-	-	-	-	-	-	-	-	-	-	-	-	-
広島県	-	-	-	-	-	-	-	-	-	-	-	-	7	-	-	-	-	-
山口県	-	-	-	-	-	-	-	-	-	-	-	-	8	-	-	-	-	-
徳島県	-	-	-	-	-	-	-	-	-	-	-	-	-	-	-	-	-	-
香川県	-	-	-	-	-	-	-	-	-	-	-	-	4	-	-	-	-	-
愛媛県	-	-	-	-	-	6	-	-	-	-	-	-	4	-	-	-	-	-
高知県	-	-	-	-	-	-	-	-	-	-	-	-	7	-	-	-	-	-
福岡県	-	-	-	-	-	-	-	-	-	-	-	-	4	-	-	-	-	-
佐賀県	-	-	-	-	-	-	-	-	-	-	-	-	2	-	-	-	-	-
長崎県	-	-	-	-	-	-	-	-	-	-	-	-	11	-	-	-	-	-
熊本県	-	-	-	-	-	-	-	-	-	-	-	-	7	-	-	-	-	-
大分県	-	-	-	-	-	-	-	-	-	-	-	1	8	-	-	-	-	-
宮崎県	-	-	-	-	-	-	-	-	-	-	-	-	7	-	-	-	-	-
鹿児島県	-	-	-	-	-	-	-	-	-	-	-	-	4	-	-	-	-	-
沖縄県	-	-	-	-	-	-	-	-	-	-	-	-	-	-	-	-	-	-

\*鳥インフルエンザ(H5N1及びH7N9)を除く。

報告数・累積報告数, 疾病・都道府県別

2024年第37週

	ダニ媒介脳炎		炭 疽		チクングニア熱		つつが虫病		デング熱		東部ウマ脳炎		鳥インフルエンザ*		ニパウイルス感染症		日本紅斑熱	
	報告数	累積	報告数	累積	報告数	累積	報告数	累積	報告数	累積	報告数	累積	報告数	累積	報告数	累積	報告数	累積
総 数	-	2	-	-	-	3	1	111	6	171	-	-	-	-	-	-	5	295
北海道	-	2	-	-	-	-	-	-	-	2	-	-	-	-	-	-	-	1
青森県	-	-	-	-	-	-	-	9	-	-	-	-	-	-	-	-	-	1
岩手県	-	-	-	-	-	-	-	3	-	-	-	-	-	-	-	-	-	-
宮城県	-	-	-	-	-	-	-	4	-	-	-	-	-	-	-	-	-	-
秋田県	-	-	-	-	-	-	-	4	-	-	-	-	-	-	-	-	-	-
山形県	-	-	-	-	-	-	-	6	-	1	-	-	-	-	-	-	-	-
福島県	-	-	-	-	-	-	-	4	-	-	-	-	-	-	-	-	-	-
茨城県	-	-	-	-	-	-	-	4	1	4	-	-	-	-	-	-	-	2
栃木県	-	-	-	-	-	-	-	-	-	1	-	-	-	-	-	-	-	-
群馬県	-	-	-	-	-	-	-	3	-	2	-	-	-	-	-	-	-	-
埼玉県	-	-	-	-	-	-	-	-	2	10	-	-	-	-	-	-	-	1
千葉県	-	-	-	-	-	-	1	17	-	14	-	-	-	-	-	-	1	24
東京都	-	-	-	-	-	-	-	-	1	48	-	-	-	-	-	-	-	-
神奈川県	-	-	-	-	-	-	-	1	-	10	-	-	-	-	-	-	-	2
新潟県	-	-	-	-	-	-	-	2	-	1	-	-	-	-	-	-	-	-
富山県	-	-	-	-	-	-	-	-	-	-	-	-	-	-	-	-	-	-
石川県	-	-	-	-	-	-	-	2	-	1	-	-	-	-	-	-	-	2
福井県	-	-	-	-	-	-	-	-	-	1	-	-	-	-	-	-	-	-
山梨県	-	-	-	-	-	-	-	-	-	1	-	-	-	-	-	-	-	-
長野県	-	-	-	-	-	-	-	1	-	1	-	-	-	-	-	-	-	-
岐阜県	-	-	-	-	-	-	-	4	-	2	-	-	-	-	-	-	-	-
静岡県	-	-	-	-	-	-	-	2	-	7	-	-	-	-	-	-	1	7
愛知県	-	-	-	-	-	1	-	1	-	15	-	-	-	-	-	-	-	5
三重県	-	-	-	-	-	-	-	-	1	1	-	-	-	-	-	-	-	35
滋賀県	-	-	-	-	-	-	-	-	-	2	-	-	-	-	-	-	-	-
京都府	-	-	-	-	-	-	-	-	-	4	-	-	-	-	-	-	-	3
大阪府	-	-	-	-	-	1	-	-	1	14	-	-	-	-	-	-	-	9
兵庫県	-	-	-	-	-	-	-	2	-	6	-	-	-	-	-	-	-	8
奈良県	-	-	-	-	-	-	-	-	-	1	-	-	-	-	-	-	-	-
和歌山県	-	-	-	-	-	-	-	2	-	-	-	-	-	-	-	-	-	12
鳥取県	-	-	-	-	-	-	-	-	-	-	-	-	-	-	-	-	-	5
島根県	-	-	-	-	-	-	-	2	-	1	-	-	-	-	-	-	-	20
岡山県	-	-	-	-	-	-	-	-	-	-	-	-	-	-	-	-	-	9
広島県	-	-	-	-	-	-	-	-	-	4	-	-	-	-	-	-	1	53
山口県	-	-	-	-	-	-	-	-	-	-	-	-	-	-	-	-	-	7
徳島県	-	-	-	-	-	-	-	-	-	-	-	-	-	-	-	-	-	2
香川県	-	-	-	-	-	-	-	-	-	1	-	-	-	-	-	-	-	6
愛媛県	-	-	-	-	-	-	-	-	-	1	-	-	-	-	-	-	-	8
高知県	-	-	-	-	-	-	-	-	-	-	-	-	-	-	-	-	-	7
福岡県	-	-	-	-	-	1	-	-	-	9	-	-	-	-	-	-	-	4
佐賀県	-	-	-	-	-	-	-	-	-	-	-	-	-	-	-	-	-	11
長崎県	-	-	-	-	-	-	-	2	-	-	-	-	-	-	-	-	-	15
熊本県	-	-	-	-	-	-	-	1	-	2	-	-	-	-	-	-	-	12
大分県	-	-	-	-	-	-	-	1	-	-	-	-	-	-	-	-	-	11
宮崎県	-	-	-	-	-	-	-	11	-	-	-	-	-	-	-	-	1	9
鹿児島県	-	-	-	-	-	-	-	20	-	1	-	-	-	-	-	-	1	4
沖縄県	-	-	-	-	-	-	-	3	-	3	-	-	-	-	-	-	-	-

報告数・累積報告数, 疾病・都道府県別

2024年第37週

	日本脳炎		ハンタウイルス 肺症候群		Bウイルス病		鼻 疽		ブルセラ症		ベネズエラ ウマ脳炎		ヘンドラウイルス 感 染 症		発しんチフス		ボツリヌス症	
	報告数	累積	報告数	累積	報告数	累積	報告数	累積	報告数	累積	報告数	累積	報告数	累積	報告数	累積	報告数	累積
総 数	2	4	-	-	-	-	-	-	-	4	-	-	-	-	-	-	-	4
北海道	-	-	-	-	-	-	-	-	-	-	-	-	-	-	-	-	-	-
青森県	-	-	-	-	-	-	-	-	-	-	-	-	-	-	-	-	-	-
岩手県	-	-	-	-	-	-	-	-	-	-	-	-	-	-	-	-	-	-
宮城県	-	-	-	-	-	-	-	-	-	-	-	-	-	-	-	-	-	-
秋田県	-	-	-	-	-	-	-	-	-	-	-	-	-	-	-	-	-	-
山形県	-	-	-	-	-	-	-	-	-	-	-	-	-	-	-	-	-	-
福島県	-	-	-	-	-	-	-	-	-	-	-	-	-	-	-	-	-	-
茨城県	-	-	-	-	-	-	-	-	-	-	-	-	-	-	-	-	-	-
栃木県	1	1	-	-	-	-	-	-	-	-	-	-	-	-	-	-	-	-
群馬県	-	-	-	-	-	-	-	-	-	-	-	-	-	-	-	-	-	-
埼玉県	-	-	-	-	-	-	-	-	-	1	-	-	-	-	-	-	-	-
千葉県	-	2	-	-	-	-	-	-	-	2	-	-	-	-	-	-	-	-
東京都	-	-	-	-	-	-	-	-	-	-	-	-	-	-	-	-	-	-
神奈川県	-	-	-	-	-	-	-	-	-	-	-	-	-	-	-	-	-	-
新潟県	-	-	-	-	-	-	-	-	-	-	-	-	-	-	-	-	-	-
富山県	-	-	-	-	-	-	-	-	-	-	-	-	-	-	-	-	-	4
石川県	-	-	-	-	-	-	-	-	-	-	-	-	-	-	-	-	-	-
福井県	-	-	-	-	-	-	-	-	-	-	-	-	-	-	-	-	-	-
山梨県	-	-	-	-	-	-	-	-	-	-	-	-	-	-	-	-	-	-
長野県	-	-	-	-	-	-	-	-	-	-	-	-	-	-	-	-	-	-
岐阜県	-	-	-	-	-	-	-	-	-	-	-	-	-	-	-	-	-	-
静岡県	-	-	-	-	-	-	-	-	-	-	-	-	-	-	-	-	-	-
愛知県	-	-	-	-	-	-	-	-	-	-	-	-	-	-	-	-	-	-
三重県	-	-	-	-	-	-	-	-	-	-	-	-	-	-	-	-	-	-
滋賀県	-	-	-	-	-	-	-	-	-	-	-	-	-	-	-	-	-	-
京都府	-	-	-	-	-	-	-	-	-	-	-	-	-	-	-	-	-	-
大阪府	-	-	-	-	-	-	-	-	-	-	-	-	-	-	-	-	-	-
兵庫県	-	-	-	-	-	-	-	-	-	1	-	-	-	-	-	-	-	-
奈良県	-	-	-	-	-	-	-	-	-	-	-	-	-	-	-	-	-	-
和歌山県	-	-	-	-	-	-	-	-	-	-	-	-	-	-	-	-	-	-
鳥取県	-	-	-	-	-	-	-	-	-	-	-	-	-	-	-	-	-	-
島根県	-	-	-	-	-	-	-	-	-	-	-	-	-	-	-	-	-	-
岡山県	-	-	-	-	-	-	-	-	-	-	-	-	-	-	-	-	-	-
広島県	-	-	-	-	-	-	-	-	-	-	-	-	-	-	-	-	-	-
山口県	-	-	-	-	-	-	-	-	-	-	-	-	-	-	-	-	-	-
徳島県	-	-	-	-	-	-	-	-	-	-	-	-	-	-	-	-	-	-
香川県	-	-	-	-	-	-	-	-	-	-	-	-	-	-	-	-	-	-
愛媛県	-	-	-	-	-	-	-	-	-	-	-	-	-	-	-	-	-	-
高知県	-	-	-	-	-	-	-	-	-	-	-	-	-	-	-	-	-	-
福岡県	-	-	-	-	-	-	-	-	-	-	-	-	-	-	-	-	-	-
佐賀県	-	-	-	-	-	-	-	-	-	-	-	-	-	-	-	-	-	-
長崎県	-	-	-	-	-	-	-	-	-	-	-	-	-	-	-	-	-	-
熊本県	1	1	-	-	-	-	-	-	-	-	-	-	-	-	-	-	-	-
大分県	-	-	-	-	-	-	-	-	-	-	-	-	-	-	-	-	-	-
宮崎県	-	-	-	-	-	-	-	-	-	-	-	-	-	-	-	-	-	-
鹿児島県	-	-	-	-	-	-	-	-	-	-	-	-	-	-	-	-	-	-
沖縄県	-	-	-	-	-	-	-	-	-	-	-	-	-	-	-	-	-	-

報告数・累積報告数, 疾病・都道府県別

2024年第37週

	マラリア		野 兎 病		ライム病		リッサウイルス 感 染 症		リフトバレー熱		類 鼻 疽		レジオネラ症		レプトスピラ症		ロッキー山 紅 斑 熱	
	報告数	累積	報告数	累積	報告数	累積	報告数	累積	報告数	累積	報告数	累積	報告数	累積	報告数	累積	報告数	累積
総 数	3	36	-	-	-	22	-	-	-	-	-	2	81	1594	3	19	-	-
北海道	-	-	-	-	-	16	-	-	-	-	-	-	9	40	-	-	-	-
青森県	-	-	-	-	-	-	-	-	-	-	-	-	-	12	-	-	-	-
岩手県	-	-	-	-	-	-	-	-	-	-	-	-	1	19	-	-	-	-
宮城県	-	1	-	-	-	-	-	-	-	-	-	-	2	36	-	-	-	-
秋田県	-	1	-	-	-	-	-	-	-	-	-	-	-	14	-	-	-	-
山形県	-	-	-	-	-	-	-	-	-	-	-	-	-	14	-	-	-	-
福島県	-	-	-	-	-	-	-	-	-	-	-	-	3	32	-	-	-	-
茨城県	-	3	-	-	-	-	-	-	-	-	-	-	2	60	-	-	-	-
栃木県	-	-	-	-	-	-	-	-	-	-	-	-	6	61	-	-	-	-
群馬県	1	1	-	-	-	-	-	-	-	-	-	-	5	32	-	-	-	-
埼玉県	-	3	-	-	-	1	-	-	-	-	-	1	5	82	-	-	-	-
千葉県	-	3	-	-	-	1	-	-	-	-	-	1	3	81	-	-	-	-
東京都	-	8	-	-	-	-	-	-	-	-	-	-	11	154	-	3	-	-
神奈川県	-	-	-	-	-	-	-	-	-	-	-	-	6	100	-	-	-	-
新潟県	-	-	-	-	-	-	-	-	-	-	-	-	1	36	-	-	-	-
富山県	-	-	-	-	-	-	-	-	-	-	-	-	-	34	-	-	-	-
石川県	-	1	-	-	-	-	-	-	-	-	-	-	-	29	-	-	-	-
福井県	-	-	-	-	-	1	-	-	-	-	-	-	-	13	-	-	-	-
山梨県	-	-	-	-	-	-	-	-	-	-	-	-	1	14	-	-	-	-
長野県	-	1	-	-	-	-	-	-	-	-	-	-	1	34	-	-	-	-
岐阜県	-	-	-	-	-	-	-	-	-	-	-	-	2	21	-	-	-	-
静岡県	-	-	-	-	-	-	-	-	-	-	-	-	2	44	-	-	-	-
愛知県	1	2	-	-	-	2	-	-	-	-	-	-	7	85	-	1	-	-
三重県	-	-	-	-	-	-	-	-	-	-	-	-	-	21	-	-	-	-
滋賀県	-	-	-	-	-	-	-	-	-	-	-	-	1	30	-	-	-	-
京都府	1	4	-	-	-	-	-	-	-	-	-	-	1	33	-	1	-	-
大阪府	-	5	-	-	-	-	-	-	-	-	-	-	4	84	-	-	-	-
兵庫県	-	1	-	-	-	1	-	-	-	-	-	-	4	61	1	2	-	-
奈良県	-	-	-	-	-	-	-	-	-	-	-	-	-	19	-	-	-	-
和歌山県	-	-	-	-	-	-	-	-	-	-	-	-	-	11	-	-	-	-
鳥取県	-	-	-	-	-	-	-	-	-	-	-	-	-	4	-	-	-	-
島根県	-	-	-	-	-	-	-	-	-	-	-	-	-	6	-	-	-	-
岡山県	-	-	-	-	-	-	-	-	-	-	-	-	-	30	-	-	-	-
広島県	-	-	-	-	-	-	-	-	-	-	-	-	1	38	-	-	-	-
山口県	-	-	-	-	-	-	-	-	-	-	-	-	-	19	-	-	-	-
徳島県	-	-	-	-	-	-	-	-	-	-	-	-	1	17	-	-	-	-
香川県	-	-	-	-	-	-	-	-	-	-	-	-	-	12	-	-	-	-
愛媛県	-	-	-	-	-	-	-	-	-	-	-	-	-	9	-	-	-	-
高知県	-	1	-	-	-	-	-	-	-	-	-	-	-	5	-	-	-	-
福岡県	-	1	-	-	-	-	-	-	-	-	-	-	-	46	-	-	-	-
佐賀県	-	-	-	-	-	-	-	-	-	-	-	-	-	4	-	-	-	-
長崎県	-	-	-	-	-	-	-	-	-	-	-	-	-	10	-	-	-	-
熊本県	-	-	-	-	-	-	-	-	-	-	-	-	-	25	-	-	-	-
大分県	-	-	-	-	-	-	-	-	-	-	-	-	-	14	-	-	-	-
宮崎県	-	-	-	-	-	-	-	-	-	-	-	-	-	9	-	-	-	-
鹿児島県	-	-	-	-	-	-	-	-	-	-	-	-	1	19	-	1	-	-
沖縄県	-	-	-	-	-	-	-	-	-	-	-	-	1	21	2	11	-	-



\*E型肝炎及びA型肝炎を除く。  
 \*\*2014年9月19日より届出対象疾患となりました。2023年5月26日よりカルバペネム耐性腸内細菌科細菌感染症から感染症法上の名称が変更されました。  
 \*\*\*急性灰白髄炎を除く。2018年5月1日より届出対象疾患となりました。  
 \*\*\*\*ウエストナイル脳炎、西部ウマ脳炎、ダニ媒介脳炎、東部ウマ脳炎、日本脳炎、ベネズエラウマ脳炎及びリフトバレー熱を除く。

報告数・累積報告数, 疾病・都道府県別

2024年第37週

	アメルバ赤痢		ウイルス性肝炎*		カルバペネム耐性 腸内細菌科細菌感染症**		急性弛緩性 麻痺***		急性脳炎****		クリプト スポリジウム症		クロイツフェルト ・ヤコブ病		劇症型溶血性 レンサ球菌感染症		後天性免疫不全 症候群	
	報告数	累積	報告数	累積	報告数	累積	報告数	累積	報告数	累積	報告数	累積	報告数	累積	報告数	累積	報告数	累積
総 数	5	381	6	155	41	1497	1	33	3	389	-	20	2	113	23	1492	11	700
北海道	-	10	-	5	1	70	-	3	-	17	-	2	-	3	-	63	-	16
青森県	-	1	-	-	-	22	-	-	-	2	-	1	-	5	-	12	-	1
岩手県	-	3	-	2	-	9	-	-	-	1	-	-	-	1	-	9	-	3
宮城県	-	4	-	3	-	34	-	-	-	1	-	1	-	-	1	18	-	4
秋田県	-	-	-	-	-	24	-	-	-	7	-	-	-	2	-	8	-	-
山形県	-	-	-	-	1	10	-	-	-	-	-	-	-	-	1	15	-	1
福島県	-	2	-	4	-	28	-	-	-	-	-	-	-	2	-	32	-	6
茨城県	-	6	-	7	-	17	-	-	-	13	-	-	-	3	-	24	-	18
栃木県	-	3	-	1	1	17	-	1	-	3	-	-	-	3	-	12	-	12
群馬県	-	6	-	5	2	20	-	-	-	3	-	1	-	1	-	27	1	14
埼玉県	-	17	-	8	4	72	-	1	1	19	-	-	-	1	2	94	-	23
千葉県	-	20	-	11	2	83	-	-	-	54	-	-	-	10	3	74	-	24
東京都	1	77	1	28	1	131	-	4	-	32	-	10	-	9	-	200	4	205
神奈川県	-	34	1	5	7	124	-	3	1	23	-	-	-	4	3	106	2	44
新潟県	1	9	-	-	3	35	-	-	-	8	-	-	1	2	-	29	-	9
富山県	-	3	-	-	-	14	-	-	-	2	-	-	-	1	-	15	-	4
石川県	-	2	-	1	-	23	-	1	-	7	-	-	-	-	-	8	-	3
福井県	-	2	-	-	-	4	-	-	-	-	-	-	-	-	-	9	-	1
山梨県	-	1	-	-	-	7	-	-	-	2	-	-	-	2	1	14	-	-
長野県	-	3	-	1	-	26	-	1	-	6	-	-	-	3	-	37	-	2
岐阜県	-	5	-	2	2	12	-	-	-	11	-	-	-	3	2	23	-	12
静岡県	-	10	-	-	-	13	-	1	1	25	-	-	-	2	-	35	-	21
愛知県	2	26	-	3	5	104	-	2	-	21	-	-	-	2	1	98	1	46
三重県	-	7	-	1	1	20	-	1	-	5	-	-	1	1	-	22	-	3
滋賀県	-	3	-	1	1	14	-	-	-	-	-	-	-	1	1	13	-	5
京都府	-	5	-	5	1	41	-	-	-	6	-	-	-	4	-	29	-	6
大阪府	-	28	-	22	3	125	-	1	-	13	-	3	-	8	2	84	1	67
兵庫県	1	24	1	8	-	49	-	2	-	15	-	-	-	8	-	55	-	20
奈良県	-	2	-	4	-	21	-	2	-	-	-	-	-	2	-	13	-	6
和歌山県	-	2	-	1	-	5	-	-	-	2	-	-	-	2	-	6	-	4
鳥取県	-	2	-	-	-	3	-	-	-	2	-	-	-	1	-	7	-	-
島根県	-	-	-	1	-	17	-	-	-	1	-	-	-	-	-	14	-	1
岡山県	-	7	-	4	-	21	-	2	-	6	-	-	-	1	1	27	-	7
広島県	-	3	-	2	-	32	1	2	-	11	-	-	-	3	-	32	-	7
山口県	-	3	1	1	-	16	-	-	-	12	-	-	-	2	1	13	-	7
徳島県	-	2	-	1	-	6	-	-	-	4	-	-	-	-	-	8	-	3
香川県	-	3	-	-	-	11	-	-	-	4	-	-	-	1	2	12	-	5
愛媛県	-	4	-	2	-	14	-	-	-	2	-	-	-	-	-	17	-	6
高知県	-	1	-	-	-	9	-	2	-	-	-	-	-	-	-	4	1	4
福岡県	-	21	-	2	4	89	-	1	-	18	-	1	-	4	-	55	-	40
佐賀県	-	-	-	2	-	8	-	-	-	2	-	-	-	-	-	12	-	3
長崎県	-	4	-	2	-	26	-	-	-	5	-	-	-	2	-	11	1	8
熊本県	-	4	-	3	-	12	-	-	-	-	-	-	-	2	-	9	-	9
大分県	-	2	-	1	-	15	-	-	-	3	-	-	-	1	-	18	-	8
宮崎県	-	3	1	1	-	4	-	-	-	-	-	-	-	3	1	12	-	2
鹿児島県	-	2	1	3	1	10	-	-	-	5	-	1	-	5	1	16	-	5
沖縄県	-	5	-	2	1	30	-	3	-	16	-	-	-	3	-	41	-	5

\*2013年4月1日より届出対象疾患となりました。  
 \*\*2014年9月19日より届出対象疾患となりました。

報告数・累積報告数, 疾病・都道府県別

2024年第37週

	ジアルジア症		侵襲性インフルエンザ菌感染症*		侵襲性髄膜炎菌感染症*		侵襲性肺炎球菌感染症*		水痘** (入院例に限る)		先天性風しん症候群		梅毒		播種性 クリプトコックス症**		破傷風	
	報告数	累積	報告数	累積	報告数	累積	報告数	累積	報告数	累積	報告数	累積	報告数	累積	報告数	累積	報告数	累積
総数	2	29	3	465	-	38	11	1767	10	348	-	-	196	10162	2	143	2	61
北海道	-	-	-	17	-	2	-	61	1	14	-	-	8	352	-	2	-	1
青森県	-	-	-	2	-	-	1	19	-	4	-	-	-	18	-	-	-	2
岩手県	-	-	-	2	-	-	-	7	-	7	-	-	-	36	-	1	-	1
宮城県	-	-	-	2	-	1	-	27	-	5	-	-	2	118	-	4	-	-
秋田県	-	-	-	7	-	-	-	10	-	7	-	-	-	26	-	2	-	-
山形県	-	-	-	1	-	-	-	17	-	2	-	-	-	22	-	1	-	-
福島県	-	-	-	2	-	-	-	17	-	4	-	-	3	99	-	2	-	-
茨城県	-	1	-	6	-	1	-	34	-	5	-	-	6	219	-	2	-	3
栃木県	-	1	-	6	-	1	2	20	-	13	-	-	3	134	-	3	-	-
群馬県	-	-	-	-	-	-	-	19	-	4	-	-	9	133	-	-	-	1
埼玉県	-	-	-	17	-	1	1	68	1	2	-	-	7	312	-	7	-	2
千葉県	-	-	-	16	-	4	1	75	-	14	-	-	8	319	-	6	-	3
東京都	-	10	-	46	-	6	1	192	-	47	-	-	40	2576	-	16	-	1
神奈川県	-	-	-	32	-	2	1	147	1	28	-	-	12	558	-	7	-	8
新潟県	-	-	-	8	-	-	-	28	1	5	-	-	6	90	-	3	-	-
富山県	1	1	-	9	-	1	-	7	-	2	-	-	2	27	-	1	-	2
石川県	-	-	-	9	-	-	-	14	-	3	-	-	2	51	-	2	-	-
福井県	-	-	-	7	-	1	-	13	-	2	-	-	1	33	-	-	-	-
山梨県	-	-	-	-	-	-	-	3	-	4	-	-	1	24	-	1	-	2
長野県	-	-	-	6	-	-	-	14	-	4	-	-	-	68	-	3	-	1
岐阜県	-	1	-	7	-	-	1	26	-	6	-	-	2	99	-	1	-	-
静岡県	-	1	-	10	-	3	-	41	-	9	-	-	2	217	-	3	-	3
愛知県	-	3	-	38	-	1	-	157	1	27	-	-	17	579	-	8	-	5
三重県	-	-	-	8	-	-	-	20	-	1	-	-	2	89	-	2	-	-
滋賀県	-	-	-	4	-	1	-	22	-	3	-	-	-	47	-	-	-	1
京都府	-	-	-	13	-	1	-	47	-	8	-	-	2	104	-	5	-	1
大阪府	-	2	1	52	-	7	2	179	1	22	-	-	11	1342	1	8	-	2
兵庫県	-	1	-	21	-	-	-	95	2	15	-	-	7	292	-	7	-	2
奈良県	-	-	-	10	-	-	-	21	-	6	-	-	1	58	-	1	-	3
和歌山県	-	-	-	2	-	-	-	15	-	-	-	-	-	37	-	1	-	4
鳥取県	-	-	-	2	-	-	-	10	-	2	-	-	-	29	-	1	-	1
島根県	-	-	-	6	-	-	-	17	-	4	-	-	2	22	-	3	-	-
岡山県	-	1	-	8	-	2	-	21	-	5	-	-	5	248	-	4	-	-
広島県	-	4	-	4	-	1	-	17	-	7	-	-	3	199	-	4	-	-
山口県	1	1	-	5	-	-	-	16	-	7	-	-	1	63	-	2	1	1
徳島県	-	-	-	3	-	-	-	10	-	-	-	-	2	49	-	4	-	-
香川県	-	-	1	8	-	1	-	9	-	2	-	-	1	73	-	3	-	-
愛媛県	-	-	1	5	-	-	-	14	-	1	-	-	1	102	-	2	-	-
高知県	-	-	-	8	-	-	-	15	-	-	-	-	1	32	-	1	-	-
福岡県	-	2	-	23	-	-	-	77	1	21	-	-	7	595	-	6	1	1
佐賀県	-	-	-	2	-	-	-	6	1	4	-	-	1	55	-	-	-	1
長崎県	-	-	-	5	-	-	-	16	-	5	-	-	2	84	-	2	-	3
熊本県	-	-	-	-	-	-	-	16	-	3	-	-	5	161	-	3	-	-
大分県	-	-	-	1	-	-	-	10	-	4	-	-	5	77	-	4	-	-
宮崎県	-	-	-	4	-	-	-	13	-	4	-	-	3	112	1	3	-	2
鹿児島県	-	-	-	4	-	-	-	12	-	2	-	-	1	97	-	2	-	1
沖縄県	-	-	-	17	-	1	1	73	-	4	-	-	2	85	-	-	-	3

\*2018年1月1日より届出対象疾患となりました。  
 \*\*2014年9月19日より届出対象疾患となりました。

報告数・累積報告数, 疾病・都道府県別

2024年第37週

	バンコマイシン耐性 黄色ブドウ球菌感染症		バンコマイシン耐性 腸球菌感染症		百日咳*		風しん		麻しん		薬剤耐性アシネト バクター感染症**	
	報告数	累積	報告数	累積	報告数	累積	報告数	累積	報告数	累積	報告数	累積
総 数	-	-	-	91	103	1566	-	5	-	28	-	5
北海道	-	-	-	2	17	136	-	1	-	-	-	-
青森県	-	-	-	-	2	24	-	-	-	-	-	-
岩手県	-	-	-	1	1	7	-	-	-	-	-	-
宮城県	-	-	-	-	-	3	-	-	-	-	-	-
秋田県	-	-	-	-	5	27	-	-	-	-	-	-
山形県	-	-	-	-	6	80	-	-	-	-	-	-
福島県	-	-	-	-	-	5	-	-	-	-	-	-
茨城県	-	-	-	-	-	15	-	-	-	-	-	1
栃木県	-	-	-	-	-	2	-	-	-	-	-	-
群馬県	-	-	-	1	2	19	-	-	-	-	-	-
埼玉県	-	-	-	-	5	78	-	1	-	-	-	1
千葉県	-	-	-	8	1	35	-	-	-	-	-	-
東京都	-	-	-	6	2	158	-	1	-	8	-	1
神奈川県	-	-	-	1	10	109	-	-	-	-	-	1
新潟県	-	-	-	-	5	40	-	-	-	-	-	-
富山県	-	-	-	-	-	1	-	-	-	-	-	-
石川県	-	-	-	-	-	7	-	-	-	-	-	-
福井県	-	-	-	-	-	5	-	-	-	-	-	-
山梨県	-	-	-	1	1	1	-	-	-	-	-	-
長野県	-	-	-	-	-	9	-	-	-	-	-	-
岐阜県	-	-	-	-	-	3	-	1	-	1	-	-
静岡県	-	-	-	16	1	24	-	-	-	-	-	-
愛知県	-	-	-	1	5	57	-	1	-	2	-	-
三重県	-	-	-	-	-	5	-	-	-	-	-	-
滋賀県	-	-	-	-	2	76	-	-	-	1	-	-
京都府	-	-	-	3	1	26	-	-	-	2	-	-
大阪府	-	-	-	12	7	77	-	-	-	8	-	-
兵庫県	-	-	-	3	4	76	-	-	-	4	-	-
奈良県	-	-	-	7	1	7	-	-	-	2	-	-
和歌山県	-	-	-	3	-	16	-	-	-	-	-	-
鳥取県	-	-	-	-	-	125	-	-	-	-	-	-
島根県	-	-	-	-	-	1	-	-	-	-	-	-
岡山県	-	-	-	-	-	9	-	-	-	-	-	-
広島県	-	-	-	8	3	20	-	-	-	-	-	-
山口県	-	-	-	-	1	8	-	-	-	-	-	-
徳島県	-	-	-	-	-	21	-	-	-	-	-	-
香川県	-	-	-	-	-	1	-	-	-	-	-	-
愛媛県	-	-	-	-	14	82	-	-	-	-	-	-
高知県	-	-	-	-	-	3	-	-	-	-	-	-
福岡県	-	-	-	-	5	81	-	-	-	-	-	-
佐賀県	-	-	-	-	-	2	-	-	-	-	-	-
長崎県	-	-	-	-	-	1	-	-	-	-	-	1
熊本県	-	-	-	-	1	27	-	-	-	-	-	-
大分県	-	-	-	17	-	1	-	-	-	-	-	-
宮崎県	-	-	-	-	1	40	-	-	-	-	-	-
鹿児島県	-	-	-	-	-	3	-	-	-	-	-	-
沖縄県	-	-	-	1	-	13	-	-	-	-	-	-

注) 百日咳は2018年1月1日より全数把握対象疾患に変更となりました。

\*鳥インフルエンザ及び新型インフルエンザ等感染症を除く。

\*\*2023年5月8日より定点把握対象疾患に変更となりました。

\*\*\*2018年第9週より定点当たり報告数の表示が開始されました。

報告数・定点当たり報告数, 疾病・都道府県別

2024年第37週

	インフルエンザ*		新型コロナウイルス感染症**		RSウイルス感染症***		咽頭結膜熱		A群溶血性レンサ球菌咽頭炎		感染性胃腸炎		水痘		手足口病		伝染性紅斑	
	報告数	定点当り	報告数	定点当り	報告数	定点当り	報告数	定点当り	報告数	定点当り	報告数	定点当り	報告数	定点当り	報告数	定点当り	報告数	定点当り
総数	2520	0.51	25985	5.28	1869	0.60	923	0.29	6500	2.08	8990	2.87	403	0.13	25143	8.03	667	0.21
北海道	21	0.09	1313	5.89	138	1.01	42	0.31	345	2.52	132	0.96	12	0.09	850	6.20	-	-
青森県	-	-	546	9.41	27	0.73	7	0.19	22	0.59	64	1.73	3	0.08	185	5.00	27	0.73
岩手県	5	0.08	637	10.11	49	1.23	27	0.68	88	2.20	111	2.78	3	0.08	440	11.00	8	0.20
宮城県	42	0.46	983	10.80	84	1.53	33	0.60	103	1.87	101	1.84	4	0.07	840	15.27	10	0.18
秋田県	1	0.02	455	8.75	22	0.65	10	0.29	26	0.76	43	1.26	-	-	133	3.91	-	-
山形県	4	0.09	427	9.93	110	3.93	11	0.39	94	3.36	65	2.32	10	0.36	312	11.14	-	-
福島県	18	0.22	782	9.54	35	0.71	21	0.43	89	1.82	105	2.14	2	0.04	410	8.37	1	0.02
茨城県	60	0.50	900	7.50	25	0.33	27	0.36	371	4.95	178	2.37	5	0.07	405	5.40	5	0.07
栃木県	15	0.20	590	7.97	26	0.57	4	0.09	64	1.39	56	1.22	7	0.15	307	6.67	7	0.15
群馬県	5	0.06	508	5.98	17	0.32	41	0.77	67	1.26	215	4.06	3	0.06	278	5.25	4	0.08
埼玉県	143	0.55	1805	6.92	64	0.39	51	0.31	364	2.22	607	3.70	22	0.13	1521	9.27	78	0.48
千葉県	108	0.55	1512	7.75	21	0.17	20	0.16	352	2.86	496	4.03	18	0.15	961	7.81	35	0.28
東京都	201	0.48	1842	4.41	63	0.24	56	0.21	463	1.76	834	3.17	41	0.16	2394	9.10	259	0.98
神奈川県	221	0.63	1871	5.30	39	0.17	24	0.11	336	1.50	590	2.63	26	0.12	2421	10.81	162	0.72
新潟県	14	0.16	714	8.21	79	1.44	65	1.18	151	2.75	120	2.18	4	0.07	424	7.71	4	0.07
富山県	-	-	256	5.33	21	0.72	7	0.24	81	2.79	85	2.93	5	0.17	621	21.41	2	0.07
石川県	7	0.15	298	6.21	13	0.45	3	0.10	34	1.17	149	5.14	2	0.07	367	12.66	-	-
福井県	30	0.77	162	4.15	29	1.16	3	0.12	41	1.64	158	6.32	5	0.20	227	9.08	-	-
山梨県	5	0.12	285	6.95	21	0.88	3	0.13	12	0.50	67	2.79	4	0.17	182	7.58	-	-
長野県	5	0.06	509	5.85	21	0.40	27	0.51	73	1.38	124	2.34	14	0.26	553	10.43	15	0.28
岐阜県	61	0.70	576	6.62	57	1.08	13	0.25	43	0.81	106	2.00	7	0.13	443	8.36	-	-
静岡県	21	0.15	923	6.64	25	0.28	49	0.55	97	1.09	190	2.13	11	0.12	1012	11.37	4	0.04
愛知県	92	0.47	1098	5.63	34	0.19	33	0.18	278	1.53	363	1.99	13	0.07	1902	10.45	3	0.02
三重県	32	0.44	347	4.82	35	0.78	20	0.44	95	2.11	175	3.89	10	0.22	185	4.11	-	-
滋賀県	15	0.25	235	3.92	9	0.25	7	0.19	51	1.42	76	2.11	4	0.11	406	11.28	5	0.14
京都府	45	0.36	460	3.68	52	0.68	24	0.31	128	1.66	111	1.44	18	0.23	625	8.12	5	0.06
大阪府	94	0.31	890	2.91	165	0.84	53	0.27	393	1.99	602	3.06	22	0.11	971	4.93	4	0.02
兵庫県	39	0.20	619	3.11	78	0.60	25	0.19	222	1.72	518	4.02	14	0.11	897	6.95	9	0.07
奈良県	19	0.35	256	4.65	12	0.35	7	0.21	50	1.47	96	2.82	6	0.18	210	6.18	1	0.03
和歌山県	9	0.19	136	2.83	8	0.28	5	0.17	19	0.66	61	2.10	5	0.17	220	7.59	-	-
鳥取県	1	0.03	177	6.10	24	1.26	4	0.21	115	6.05	75	3.95	-	-	163	8.58	2	0.11
島根県	3	0.08	172	4.65	26	1.18	6	0.27	17	0.77	43	1.95	1	0.05	290	13.18	-	-
岡山県	8	0.10	387	4.61	31	0.57	8	0.15	58	1.07	141	2.61	5	0.09	156	2.89	5	0.09
広島県	8	0.07	403	3.47	24	0.33	26	0.36	152	2.08	185	2.53	10	0.14	246	3.37	2	0.03
山口県	7	0.10	231	3.45	22	0.51	2	0.05	112	2.60	103	2.40	21	0.49	491	11.42	-	-
徳島県	10	0.27	253	6.84	24	1.04	2	0.09	18	0.78	66	2.87	-	-	51	2.22	-	-
香川県	7	0.15	197	4.19	15	0.54	7	0.25	50	1.79	116	4.14	3	0.11	260	9.29	1	0.04
愛媛県	34	0.56	272	4.46	34	0.92	5	0.14	129	3.49	166	4.49	9	0.24	558	15.08	1	0.03
高知県	18	0.41	201	4.57	33	1.32	4	0.16	40	1.60	69	2.76	2	0.08	121	4.84	-	-
福岡県	78	0.39	488	2.46	87	0.73	21	0.18	513	4.28	416	3.47	19	0.16	710	5.92	2	0.02
佐賀県	4	0.10	126	3.23	6	0.26	10	0.43	41	1.78	40	1.74	1	0.04	106	4.61	-	-
長崎県	4	0.06	226	3.23	16	0.36	12	0.27	139	3.16	53	1.20	2	0.05	399	9.07	-	-
熊本県	1	0.01	242	3.06	55	1.10	14	0.28	158	3.16	227	4.54	7	0.14	232	4.64	-	-
大分県	5	0.09	195	3.36	46	1.28	20	0.56	99	2.75	256	7.11	6	0.17	125	3.47	-	-
宮崎県	40	0.69	161	2.78	13	0.36	19	0.53	128	3.56	173	4.81	3	0.08	202	5.61	1	0.03
鹿児島県	35	0.39	204	2.29	32	0.63	38	0.75	98	1.92	201	3.94	5	0.10	269	5.27	2	0.04
沖縄県	925	16.52	115	2.05	2	0.06	7	0.22	81	2.53	62	1.94	9	0.28	62	1.94	3	0.09

\*髄膜炎菌、肺炎球菌、インフルエンザ菌を原因として同定された場合を除く。  
 \*\*オウム病を除く。

報告数・定点当り報告数, 疾病・都道府県別

2024年第37週

	突発性発しん		ヘルパンギーナ		流行性耳下腺炎		急性出血性結膜炎		流行性角結膜炎		細菌性髄膜炎*		無菌性髄膜炎		マイコプラズマ肺炎		クラミジア肺炎**	
	報告数	定点当り	報告数	定点当り	報告数	定点当り	報告数	定点当り	報告数	定点当り	報告数	定点当り	報告数	定点当り	報告数	定点当り	報告数	定点当り
総数	865	0.28	2249	0.72	136	0.04	8	0.01	315	0.45	15	0.03	25	0.05	675	1.41	-	-
北海道	18	0.13	239	1.74	2	0.01	-	-	2	0.07	-	-	1	0.05	18	0.82	-	-
青森県	9	0.24	16	0.43	2	0.05	-	-	3	0.30	-	-	-	-	8	1.33	-	-
岩手県	8	0.20	55	1.38	1	0.03	-	-	3	0.21	-	-	-	-	16	0.84	-	-
宮城県	8	0.15	71	1.29	9	0.16	-	-	7	0.58	-	-	-	-	9	0.90	-	-
秋田県	7	0.21	31	0.91	1	0.03	-	-	1	0.14	-	-	-	-	3	0.38	-	-
山形県	6	0.21	73	2.61	3	0.11	-	-	-	-	-	-	-	-	4	0.40	-	-
福島県	21	0.43	62	1.27	3	0.06	-	-	5	0.38	-	-	-	-	15	2.14	-	-
茨城県	12	0.16	51	0.68	5	0.07	-	-	11	0.65	-	-	2	0.15	24	1.85	-	-
栃木県	20	0.43	21	0.46	-	-	-	-	8	0.67	-	-	-	-	4	0.57	-	-
群馬県	16	0.30	44	0.83	5	0.09	-	-	3	0.21	-	-	-	-	6	0.67	-	-
埼玉県	56	0.34	125	0.76	13	0.08	1	0.02	34	0.81	-	-	1	0.08	46	3.83	-	-
千葉県	30	0.24	108	0.88	10	0.08	-	-	18	0.51	-	-	1	0.11	11	1.22	-	-
東京都	79	0.30	198	0.75	17	0.06	-	-	16	0.41	4	0.16	4	0.16	41	1.64	-	-
神奈川県	47	0.21	161	0.72	11	0.05	3	0.06	45	0.94	1	0.08	2	0.17	18	1.50	-	-
新潟県	17	0.31	45	0.82	-	-	-	-	1	0.10	-	-	2	0.15	4	0.31	-	-
富山県	14	0.48	18	0.62	-	-	-	-	-	-	-	-	-	-	7	1.40	-	-
石川県	6	0.21	23	0.79	-	-	-	-	2	0.29	-	-	-	-	6	1.20	-	-
福井県	11	0.44	12	0.48	1	0.04	-	-	-	-	-	-	-	-	19	3.17	-	-
山梨県	6	0.25	19	0.79	1	0.04	2	0.22	3	0.33	1	0.10	-	-	7	0.70	-	-
長野県	14	0.26	58	1.09	2	0.04	-	-	13	1.30	-	-	1	0.08	5	0.42	-	-
岐阜県	10	0.19	7	0.13	1	0.02	-	-	16	1.45	-	-	1	0.20	7	1.40	-	-
静岡県	18	0.20	60	0.67	2	0.02	-	-	5	0.23	3	0.30	-	-	15	1.50	-	-
愛知県	33	0.18	25	0.14	3	0.02	-	-	2	0.06	-	-	-	-	39	2.60	-	-
三重県	11	0.24	6	0.13	1	0.02	-	-	-	-	-	-	-	-	5	0.56	-	-
滋賀県	7	0.19	9	0.25	-	-	-	-	1	0.11	-	-	-	-	12	1.71	-	-
京都府	20	0.26	27	0.35	-	-	-	-	6	0.35	1	0.14	-	-	20	2.86	-	-
大阪府	44	0.22	59	0.30	7	0.04	1	0.02	14	0.27	1	0.06	-	-	49	2.72	-	-
兵庫県	34	0.26	34	0.26	7	0.05	-	-	9	0.26	-	-	4	0.29	30	2.14	-	-
奈良県	7	0.21	10	0.29	-	-	-	-	4	0.40	-	-	1	0.17	9	1.50	-	-
和歌山県	10	0.34	9	0.31	2	0.07	-	-	1	0.25	-	-	-	-	15	1.36	-	-
鳥取県	4	0.21	16	0.84	1	0.05	-	-	1	0.20	-	-	-	-	2	0.40	-	-
島根県	15	0.68	9	0.41	-	-	-	-	-	-	-	-	-	-	6	0.75	-	-
岡山県	17	0.31	10	0.19	1	0.02	-	-	1	0.08	1	0.20	-	-	3	0.60	-	-
広島県	15	0.21	17	0.23	1	0.01	-	-	16	0.84	-	-	1	0.05	55	2.75	-	-
山口県	21	0.49	50	1.16	1	0.02	-	-	1	0.11	1	0.11	-	-	7	0.78	-	-
徳島県	9	0.39	6	0.26	-	-	-	-	-	-	1	0.14	-	-	3	0.43	-	-
香川県	5	0.18	6	0.21	-	-	-	-	-	-	-	-	-	-	6	1.20	-	-
愛媛県	13	0.35	12	0.32	-	-	-	-	15	1.88	-	-	-	-	6	1.00	-	-
高知県	4	0.16	15	0.60	1	0.04	-	-	-	-	-	-	-	-	16	2.00	-	-
福岡県	45	0.38	96	0.80	6	0.05	-	-	9	0.35	-	-	-	-	19	1.27	-	-
佐賀県	15	0.65	41	1.78	-	-	-	-	2	0.50	-	-	1	0.17	12	2.00	-	-
長崎県	14	0.32	25	0.57	-	-	1	0.13	6	0.75	-	-	2	0.17	24	2.00	-	-
熊本県	16	0.32	34	0.68	1	0.02	-	-	8	0.89	-	-	1	0.07	7	0.47	-	-
大分県	18	0.50	32	0.89	6	0.17	-	-	5	1.00	-	-	-	-	17	1.55	-	-
宮崎県	19	0.53	95	2.64	1	0.03	-	-	3	0.50	-	-	-	-	5	0.71	-	-
鹿児島県	27	0.53	104	2.04	5	0.10	-	-	9	1.29	-	-	-	-	10	0.83	-	-
沖縄県	9	0.28	5	0.16	3	0.09	-	-	6	0.67	1	0.14	-	-	5	0.71	-	-

\*病原体がロタウイルスであるものに限る。2013年11月14日より届出対象疾患となりました。

報告数・定点当り報告数, 疾病・都道府県別  
2024年第37週

	感染性胃腸炎 (ロタウイルス)*	
	報告数	定点当り
総数	6	0.01
北海道	-	-
青森県	-	-
岩手県	-	-
宮城県	1	0.10
秋田県	-	-
山形県	-	-
福島県	-	-
茨城県	-	-
栃木県	-	-
群馬県	-	-
埼玉県	-	-
千葉県	-	-
東京都	-	-
神奈川県	-	-
新潟県	1	0.08
富山県	-	-
石川県	-	-
福井県	-	-
山梨県	-	-
長野県	-	-
岐阜県	-	-
静岡県	-	-
愛知県	-	-
三重県	-	-
滋賀県	-	-
京都府	-	-
大阪府	-	-
兵庫県	-	-
奈良県	-	-
和歌山県	-	-
鳥取県	3	0.60
島根県	-	-
岡山県	-	-
広島県	-	-
山口県	-	-
徳島県	-	-
香川県	-	-
愛媛県	-	-
高知県	-	-
福岡県	-	-
佐賀県	1	0.17
長崎県	-	-
熊本県	-	-
大分県	-	-
宮崎県	-	-
鹿児島県	-	-
沖縄県	-	-

\*2023年9月25日より届出対象となりました。

報告数・疾病・都道府県別

2024年第37週

	インフルエンザ (入院患者)	新型コロナウイルス 感染症(入院患者)*
	報告数	報告数
総 数	53	1838
北海道	1	64
青森県	-	48
岩手県	-	57
宮城県	1	47
秋田県	-	27
山形県	1	62
福島県	-	19
茨城県	-	51
栃木県	3	36
群馬県	-	44
埼玉県	-	46
千葉県	1	45
東京都	7	133
神奈川県	1	98
新潟県	-	72
富山県	-	28
石川県	-	22
福井県	-	34
山梨県	1	30
長野県	-	36
岐阜県	-	22
静岡県	-	54
愛知県	2	83
三重県	-	22
滋賀県	-	33
京都府	-	14
大阪府	-	63
兵庫県	2	61
奈良県	-	33
和歌山県	-	27
鳥取県	1	32
島根県	-	26
岡山県	-	24
広島県	4	67
山口県	-	31
徳島県	-	21
香川県	-	13
愛媛県	-	20
高知県	1	33
福岡県	5	33
佐賀県	-	10
長崎県	-	17
熊本県	-	38
大分県	-	37
宮崎県	-	2
鹿児島県	2	12
沖縄県	20	11

**獣医師が届出を行う感染症と対象動物**

注)2017年第16週より報告数は頭数を示しています〔鳥インフルエンザ(H5N1又はH7N9)の鳥類を除く〕。

報告数・累積報告数, 疾病・都道府県別

2024年第37週

	エボラ出血熱		マールブルグ病		ペスト		重症急性呼吸器症候群(SARS)						細菌性赤痢		ウエストナイル熱		エキノкокクス症	
	サル		サル		プレーリードッグ	イタチアナグマ		タヌキ		ハクビシン		サル		鳥類		犬		
	報告数	累積	報告数	累積	報告数	累積	報告数	累積	報告数	累積	報告数	累積	報告数	累積	報告数	累積	報告数	累積
総 数	-	-	-	-	-	-	-	-	-	-	-	-	-	-	-	-	-	-
北海道	-	-	-	-	-	-	-	-	-	-	-	-	-	-	-	-	-	-
青森県	-	-	-	-	-	-	-	-	-	-	-	-	-	-	-	-	-	-
岩手県	-	-	-	-	-	-	-	-	-	-	-	-	-	-	-	-	-	-
宮城県	-	-	-	-	-	-	-	-	-	-	-	-	-	-	-	-	-	-
秋田県	-	-	-	-	-	-	-	-	-	-	-	-	-	-	-	-	-	-
山形県	-	-	-	-	-	-	-	-	-	-	-	-	-	-	-	-	-	-
福島県	-	-	-	-	-	-	-	-	-	-	-	-	-	-	-	-	-	-
茨城県	-	-	-	-	-	-	-	-	-	-	-	-	-	-	-	-	-	-
栃木県	-	-	-	-	-	-	-	-	-	-	-	-	-	-	-	-	-	-
群馬県	-	-	-	-	-	-	-	-	-	-	-	-	-	-	-	-	-	-
埼玉県	-	-	-	-	-	-	-	-	-	-	-	-	-	-	-	-	-	-
千葉県	-	-	-	-	-	-	-	-	-	-	-	-	-	-	-	-	-	-
東京都	-	-	-	-	-	-	-	-	-	-	-	-	-	-	-	-	-	-
神奈川県	-	-	-	-	-	-	-	-	-	-	-	-	-	-	-	-	-	-
新潟県	-	-	-	-	-	-	-	-	-	-	-	-	-	-	-	-	-	-
富山県	-	-	-	-	-	-	-	-	-	-	-	-	-	-	-	-	-	-
石川県	-	-	-	-	-	-	-	-	-	-	-	-	-	-	-	-	-	-
福井県	-	-	-	-	-	-	-	-	-	-	-	-	-	-	-	-	-	-
山梨県	-	-	-	-	-	-	-	-	-	-	-	-	-	-	-	-	-	-
長野県	-	-	-	-	-	-	-	-	-	-	-	-	-	-	-	-	-	-
岐阜県	-	-	-	-	-	-	-	-	-	-	-	-	-	-	-	-	-	-
静岡県	-	-	-	-	-	-	-	-	-	-	-	-	-	-	-	-	-	-
愛知県	-	-	-	-	-	-	-	-	-	-	-	-	-	-	-	-	-	-
三重県	-	-	-	-	-	-	-	-	-	-	-	-	-	-	-	-	-	-
滋賀県	-	-	-	-	-	-	-	-	-	-	-	-	-	-	-	-	-	-
京都府	-	-	-	-	-	-	-	-	-	-	-	-	-	-	-	-	-	-
大阪府	-	-	-	-	-	-	-	-	-	-	-	-	-	-	-	-	-	-
兵庫県	-	-	-	-	-	-	-	-	-	-	-	-	-	-	-	-	-	-
奈良県	-	-	-	-	-	-	-	-	-	-	-	-	-	-	-	-	-	-
和歌山県	-	-	-	-	-	-	-	-	-	-	-	-	-	-	-	-	-	-
鳥取県	-	-	-	-	-	-	-	-	-	-	-	-	-	-	-	-	-	-
島根県	-	-	-	-	-	-	-	-	-	-	-	-	-	-	-	-	-	-
岡山県	-	-	-	-	-	-	-	-	-	-	-	-	-	-	-	-	-	-
広島県	-	-	-	-	-	-	-	-	-	-	-	-	-	-	-	-	-	-
山口県	-	-	-	-	-	-	-	-	-	-	-	-	-	-	-	-	-	-
徳島県	-	-	-	-	-	-	-	-	-	-	-	-	-	-	-	-	-	-
香川県	-	-	-	-	-	-	-	-	-	-	-	-	-	-	-	-	-	-
愛媛県	-	-	-	-	-	-	-	-	-	-	-	-	-	-	-	-	-	-
高知県	-	-	-	-	-	-	-	-	-	-	-	-	-	-	-	-	-	-
福岡県	-	-	-	-	-	-	-	-	-	-	-	-	-	-	-	-	-	-
佐賀県	-	-	-	-	-	-	-	-	-	-	-	-	-	-	-	-	-	-
長崎県	-	-	-	-	-	-	-	-	-	-	-	-	-	-	-	-	-	-
熊本県	-	-	-	-	-	-	-	-	-	-	-	-	-	-	-	-	-	-
大分県	-	-	-	-	-	-	-	-	-	-	-	-	-	-	-	-	-	-
宮崎県	-	-	-	-	-	-	-	-	-	-	-	-	-	-	-	-	-	-
鹿児島県	-	-	-	-	-	-	-	-	-	-	-	-	-	-	-	-	-	-
沖縄県	-	-	-	-	-	-	-	-	-	-	-	-	-	-	-	-	-	-



報告数・累積報告数, 疾病・都道府県別 2024年第37週

	結核		鳥インフルエンザ(H5N1又はH7N9)		中東呼吸器症候群(MERS)	
	サル		鳥類		ヒトコブラクダ	
	報告数	累積	報告数	累積	報告数	累積
総数	-	6	-	12	-	-
北海道	-	-	-	6	-	-
青森県	-	-	-	-	-	-
岩手県	-	-	-	-	-	-
宮城県	-	-	-	-	-	-
秋田県	-	-	-	-	-	-
山形県	-	-	-	-	-	-
福島県	-	-	-	-	-	-
茨城県	-	-	-	-	-	-
栃木県	-	-	-	-	-	-
群馬県	-	-	-	2	-	-
埼玉県	-	-	-	-	-	-
千葉県	-	-	-	1	-	-
東京都	-	-	-	-	-	-
神奈川県	-	-	-	-	-	-
新潟県	-	-	-	-	-	-
富山県	-	-	-	-	-	-
石川県	-	-	-	-	-	-
福井県	-	-	-	-	-	-
山梨県	-	-	-	-	-	-
長野県	-	-	-	-	-	-
岐阜県	-	-	-	1	-	-
静岡県	-	-	-	-	-	-
愛知県	-	-	-	-	-	-
三重県	-	-	-	-	-	-
滋賀県	-	-	-	-	-	-
京都府	-	-	-	-	-	-
大阪府	-	-	-	-	-	-
兵庫県	-	-	-	-	-	-
奈良県	-	-	-	-	-	-
和歌山県	-	-	-	-	-	-
鳥取県	-	-	-	-	-	-
島根県	-	-	-	-	-	-
岡山県	-	-	-	-	-	-
広島県	-	-	-	-	-	-
山口県	-	-	-	1	-	-
徳島県	-	-	-	-	-	-
香川県	-	-	-	1	-	-
愛媛県	-	-	-	-	-	-
高知県	-	-	-	-	-	-
福岡県	-	-	-	-	-	-
佐賀県	-	-	-	-	-	-
長崎県	-	-	-	-	-	-
熊本県	-	-	-	-	-	-
大分県	-	-	-	-	-	-
宮崎県	-	-	-	-	-	-
鹿児島県	-	6	-	-	-	-
沖縄県	-	-	-	-	-	-

感染症週報 第26巻 第37号 2024年9月30日発行  
発行：国立感染症研究所

厚生労働省健康・生活衛生局感染症対策部  
感染症対策課

事務局：国立感染症研究所感染症疫学センター  
〒162-8640東京都新宿区戸山1-23-1  
TEL：03-5285-1111  
FAX：03-5285-1129

URL：<https://www.niid.go.jp/niid/ja/from-idsc.html>  
<国立感染症研究所 感染症疫学センター>  
<https://www.mhlw.go.jp/>  
<厚生労働省>  
<https://www.forth.go.jp/>  
<旅行者のための海外感染症情報(厚生労働省検疫所)>

本週報は、感染症法に基づくものであり、全国の医療従事者、定点医療機関、保健所、保健所設置市、特別区、都道府県、地方衛生研究所、検疫所の皆様のご協力を得て、国立感染症研究所感染症疫学センターにおいて編集したものです。

また、本週報は速報性を重視しておりますので、今後調査などの結果に応じて、若干の変更が生じることがありますが、その場合には週報上にて訂正させていただきます。

「感染症の話」及び「読者のコーナー」の回答欄の内容に関する責は、それぞれの執筆者及び回答者に属しますが、内容に関するご質問、ご意見については事務局でお受けいたします。

なお、週報の内容について、学術的研究、あるいは公衆衛生活動にかかわる業務以外の目的においては、無断転載を禁じます。