

# 地域ブロック別の職種別平均手数料料額・分布について

医療・介護・保育分野における地域ブロック別の職種別平均手数料料額・分布について、作成した資料をお示しいたします。

職業紹介事業者を選択する際の参考としていただくなど、適宜、ご活用いただきますようお願いいたします。

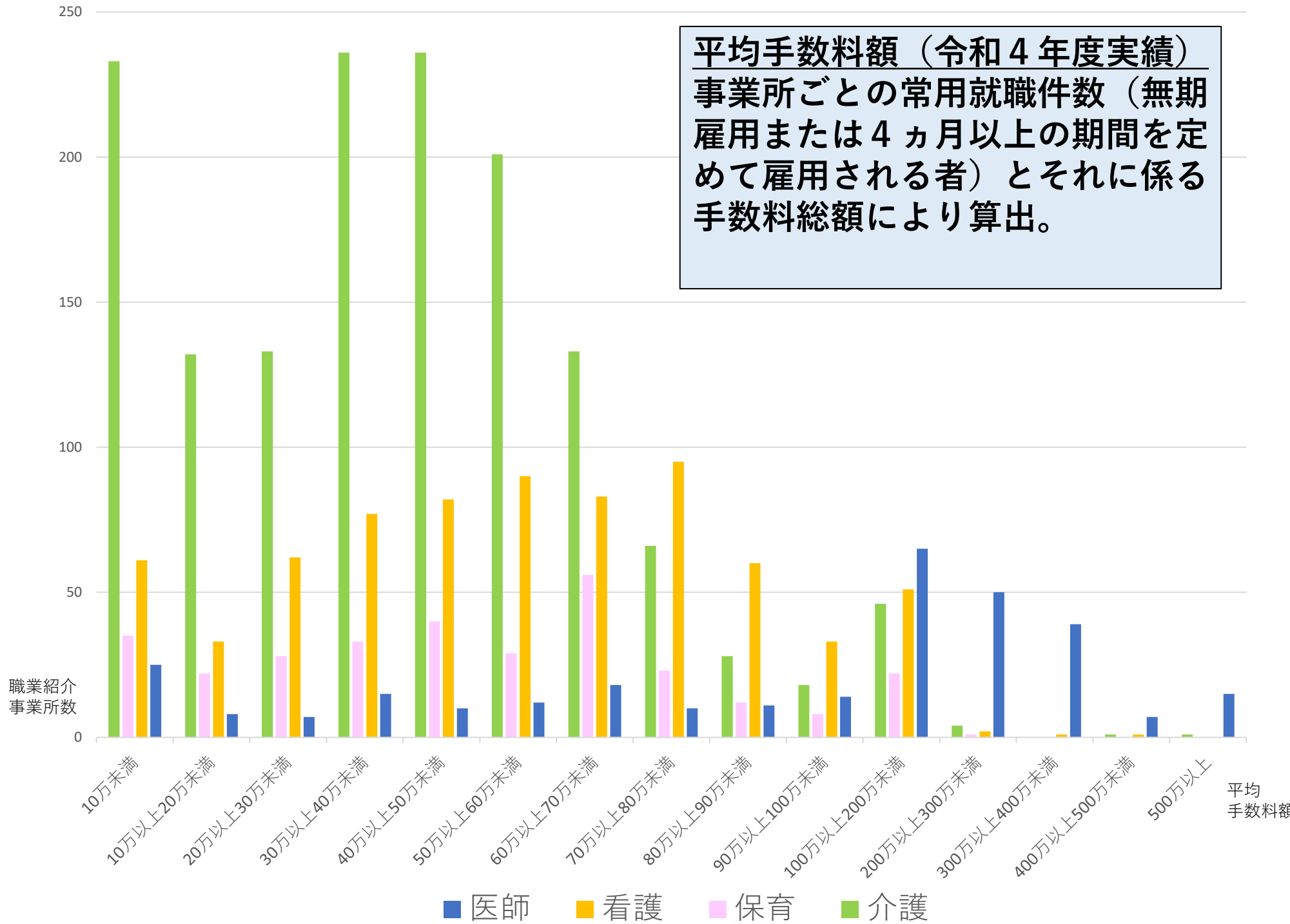
## [資料の見方]

- 平均手数料料額(令和4年度実績)は、常用就職件数(無期雇用または4ヵ月以上の期間を定めて雇用される者)の合計値とそれに係る手数料の総額より算出しています。
- 各ブロック内の都道府県ごとの平均手数料料額については、平均値としての有意性や個別の事業所が特定されないようにする観点から、対象となる職業紹介事業所(令和4年度常用就職に係る手数料実績のある事業所)が10事業所未満である都道府県については計上していません。
- 各ブロック・都道府県の平均手数料料額については、職業紹介事業所の所在地が属する都道府県別に算出したものです。(求人施設の所在地に応じたものではありません。)

お問い合わせ先  
厚生労働省職業安定局需給調整事業課職業紹介事業係  
TEL:03-5253-1111(内線5746)

# 全国及びブロック別 職種別平均手数料料(額・分布)

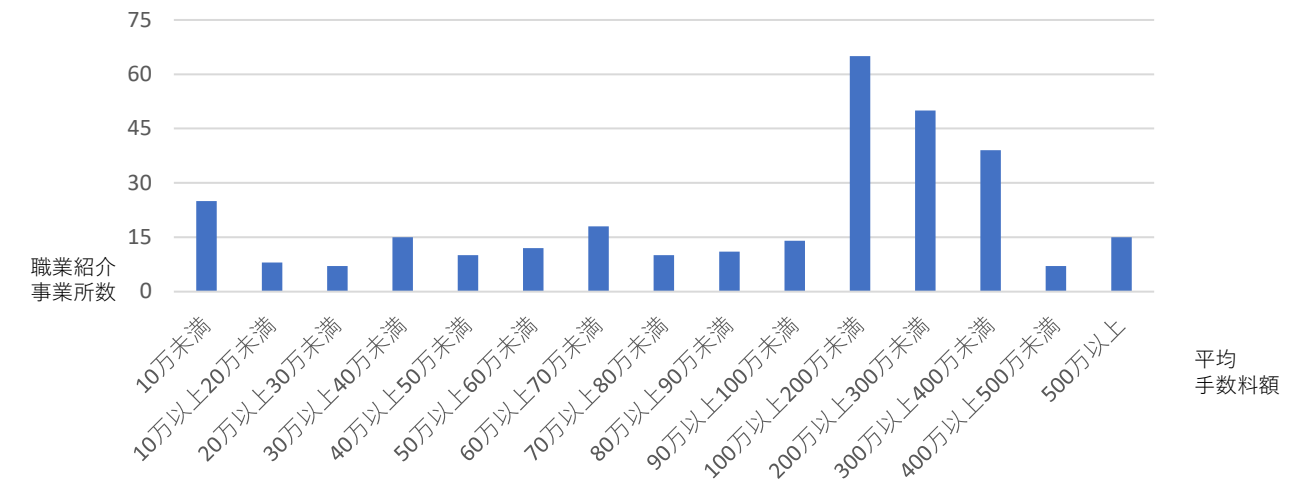
[全国]



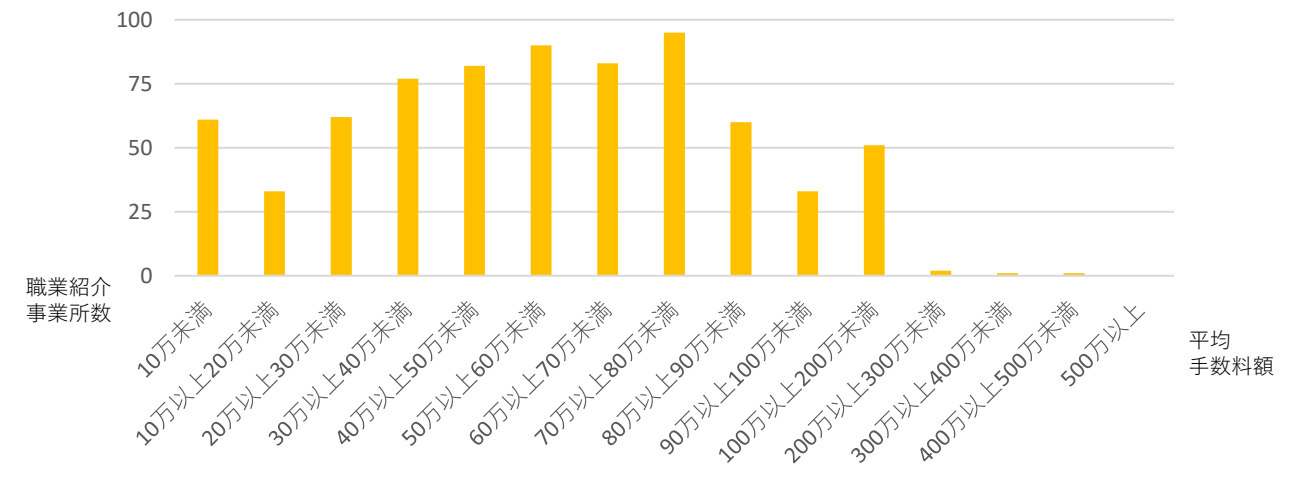
(単位: 千円)

	医師	看護	保育	介護
全国	984	630	634	546
北海道	1,053	338	534	547
東北ブロック	895	640	495	532
南関東ブロック	1,152	702	701	548
北関東・甲信ブロック	754	437	574	480
北陸ブロック	745	741	626	567
東海ブロック	872	706	636	550
近畿ブロック	626	655	571	546
中国ブロック	1,072	613	569	593
四国ブロック	1,195	512	638	582
九州ブロック	877	525	521	528

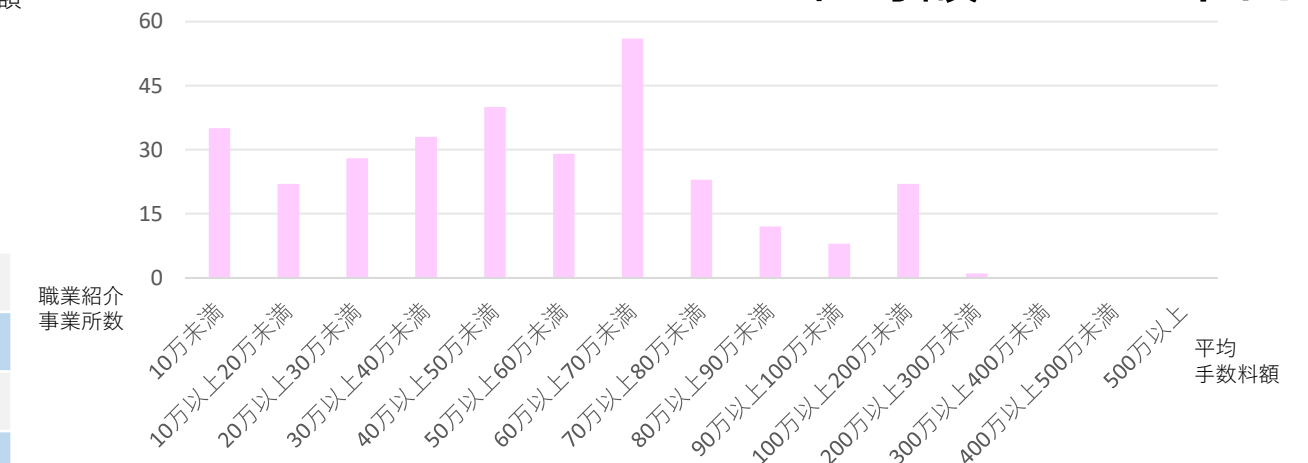
医師 平均額: 98万4千円



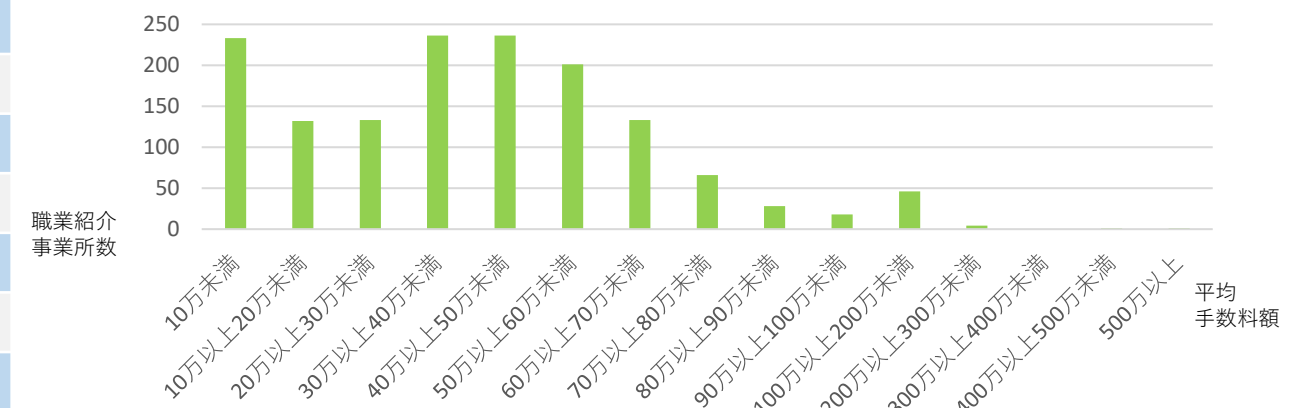
看護 平均額: 63万円



保育 平均額: 63万4千円

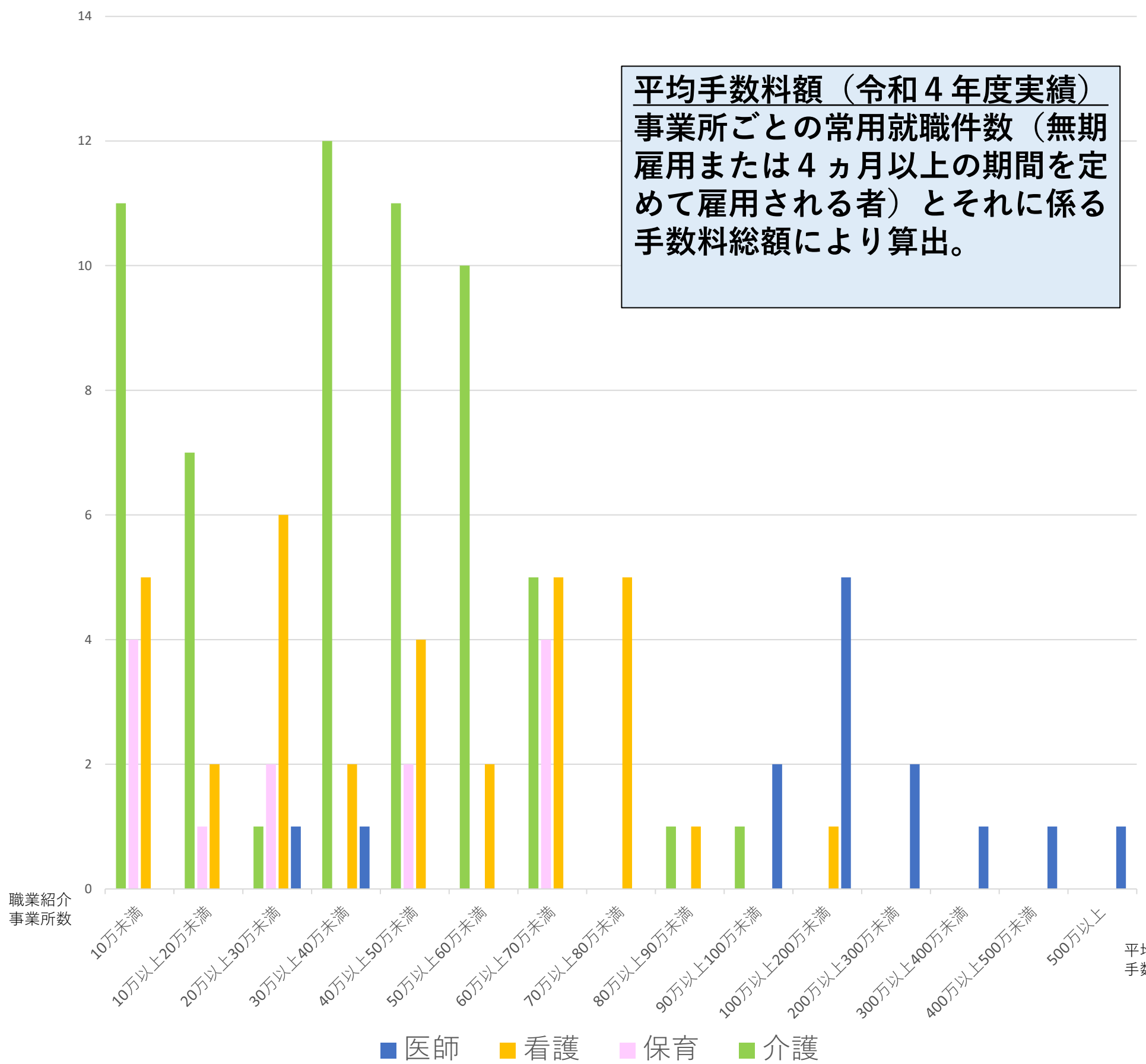


介護 平均額: 54万6千円



# 北海道 職種別平均手数料料(額・分布)

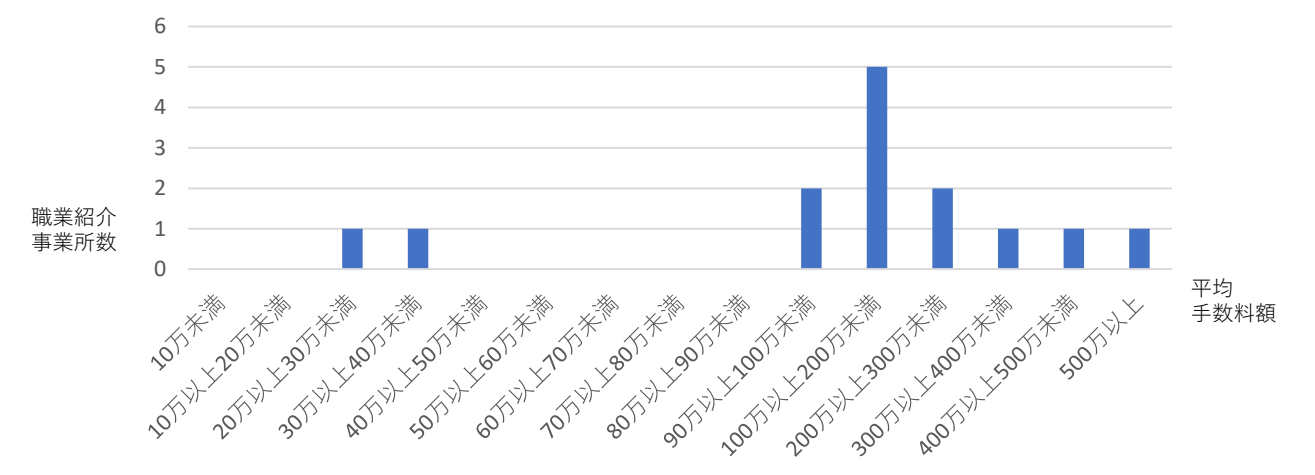
平均手数料額（令和4年度実績）  
事業所ごとの常用就職件数（無期雇用または4ヵ月以上の期間を定めて雇用される者）とそれに係る手数料総額により算出。



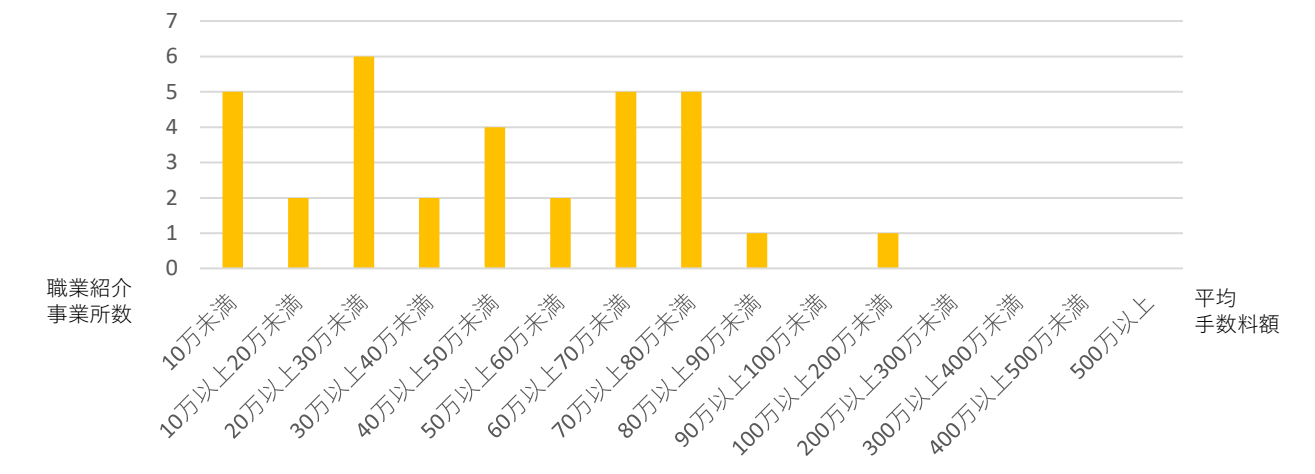
(単位: 千円)

	医師	看護	保育	介護
北海道	1,053	338	534	547

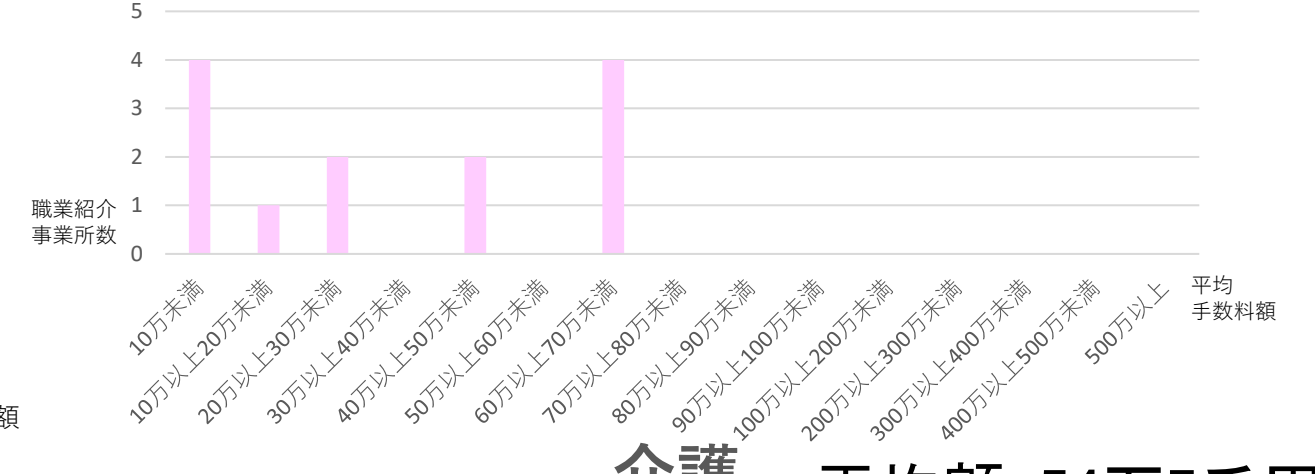
## 医師 平均額: 105万3千円



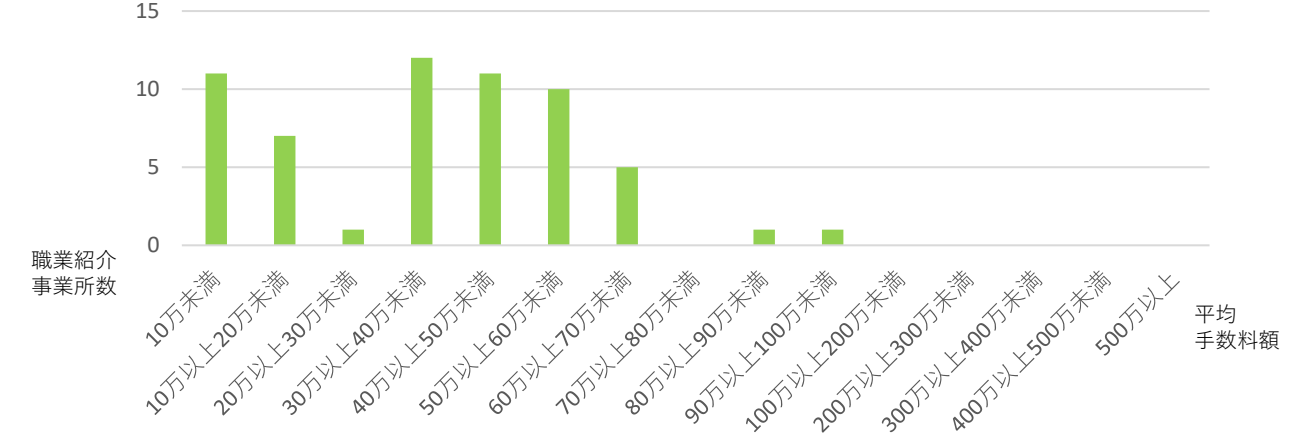
## 看護 平均額: 33万8千円



## 保育 平均額: 53万4千円

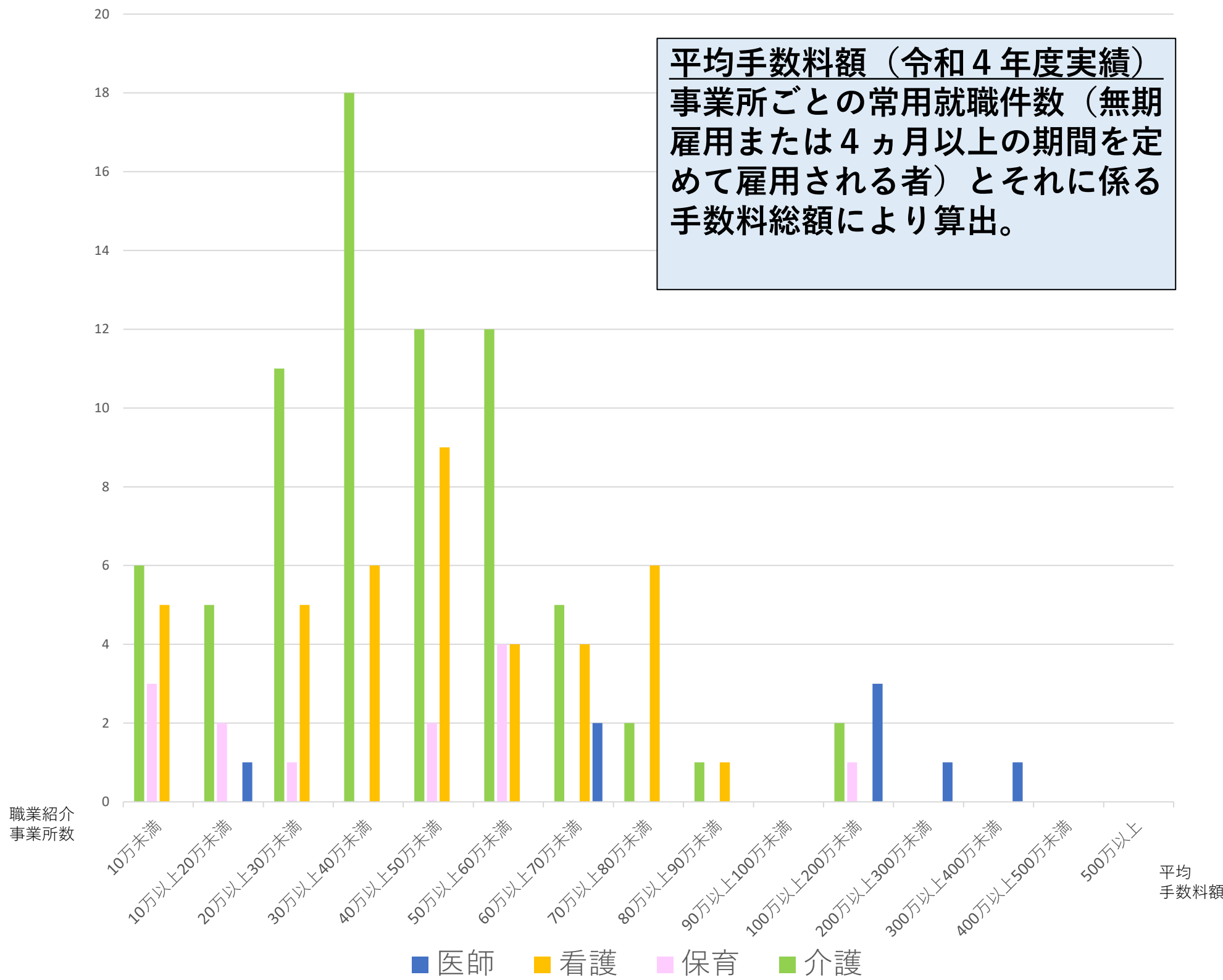


## 介護 平均額: 54万7千円

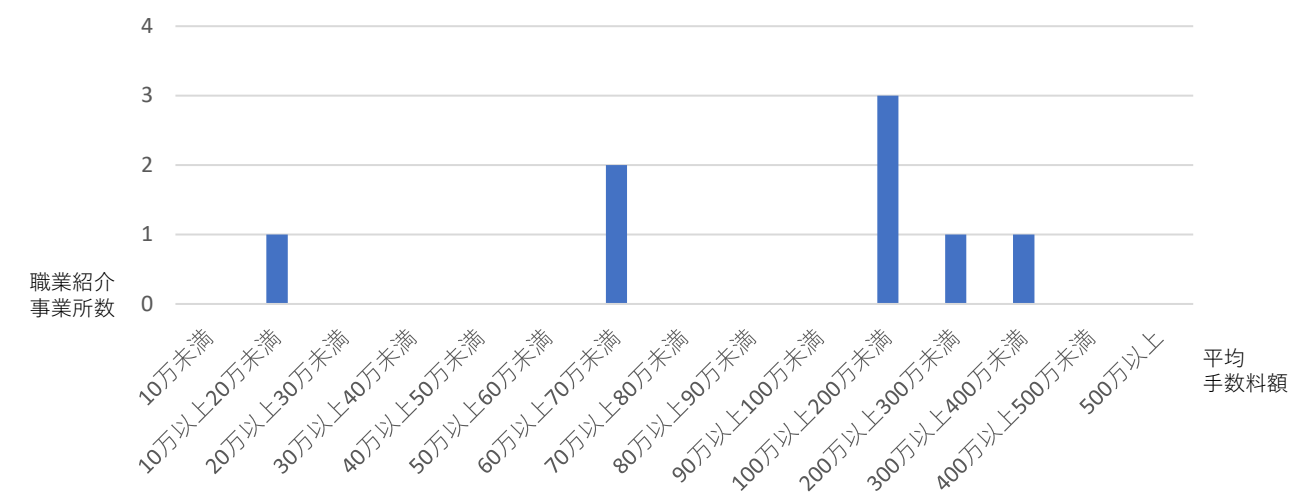


# 東北ブロック 職種別平均手数料料(額・分布)

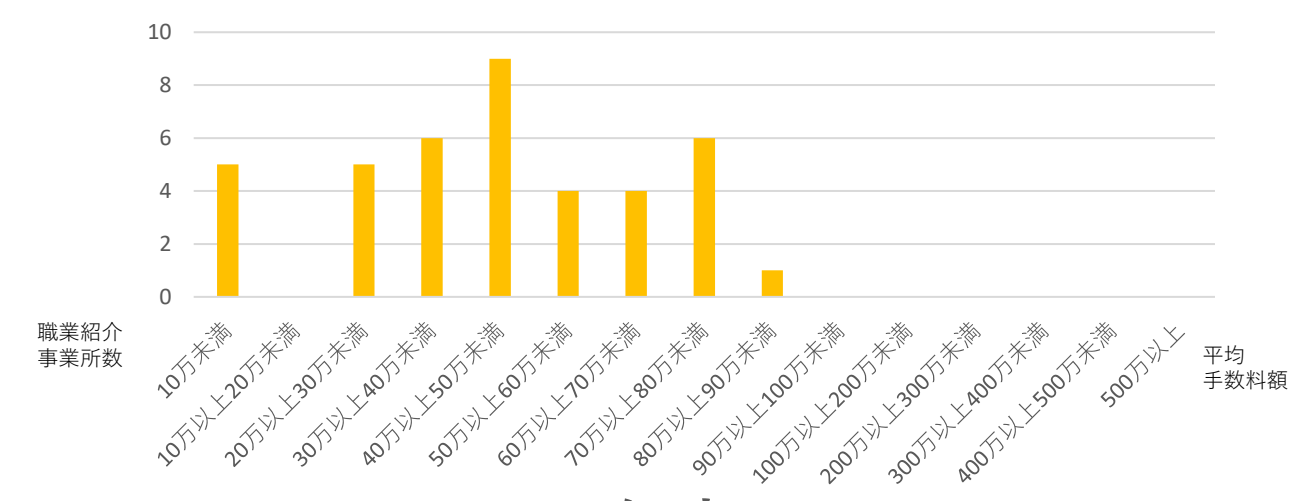
平均手数料料額（令和4年度実績）  
事業所ごとの常用就職件数（無期雇用または4ヵ月以上の期間を定めて雇用される者）とそれに係る手数料総額により算出。



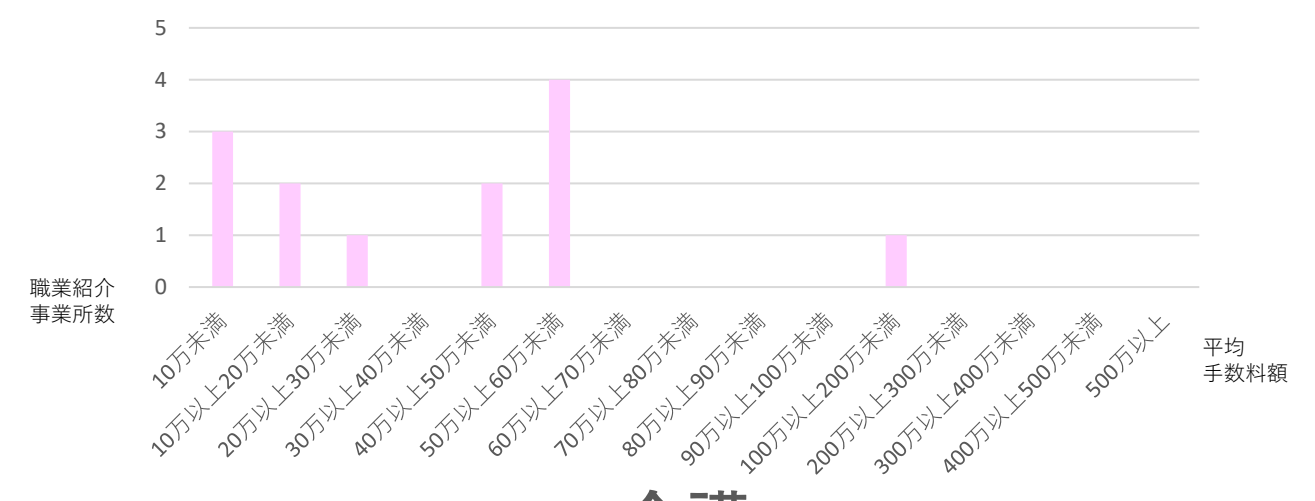
医師 平均額: 89万5千円



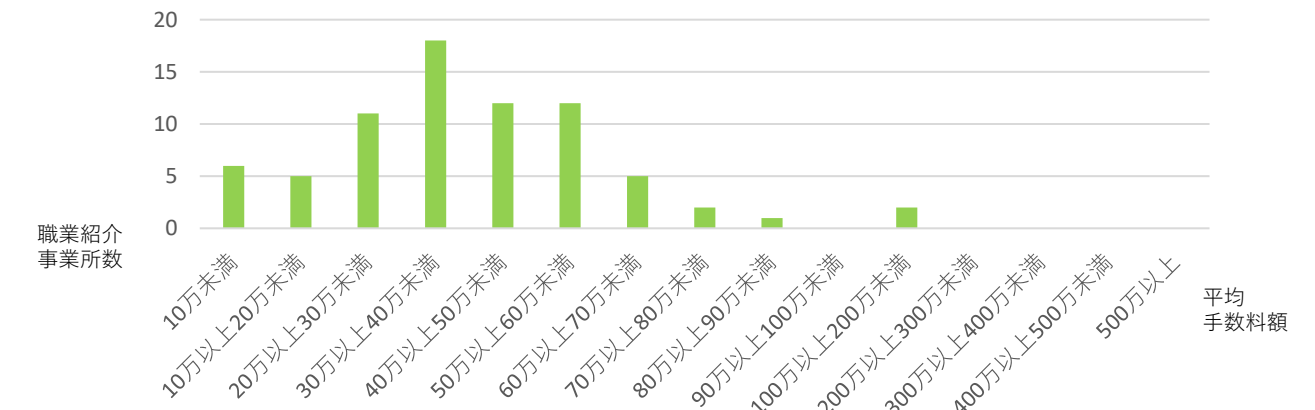
看護 平均額: 64万円



保育 平均額: 49万5千円



介護 平均額: 53万2千円

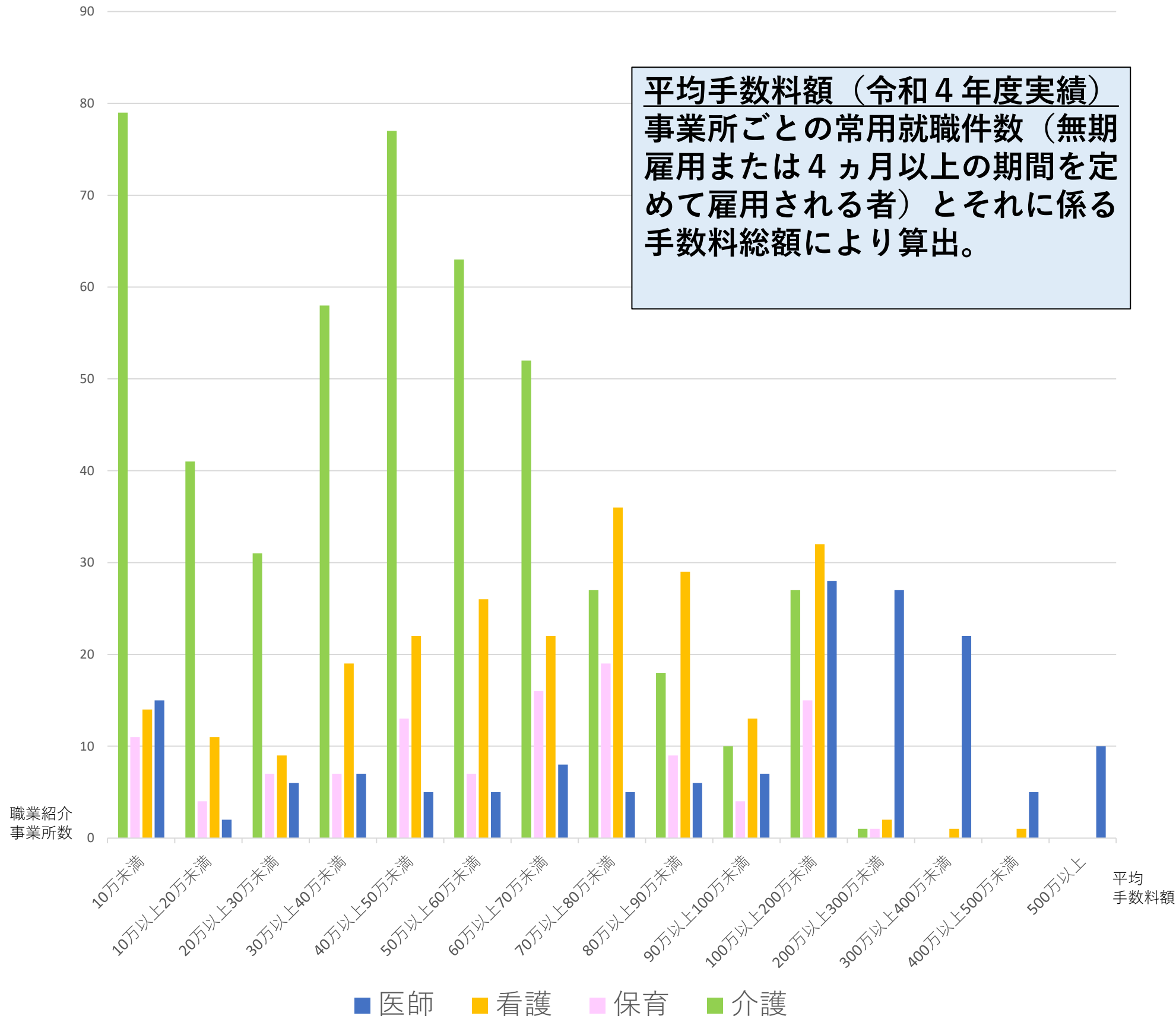


(単位: 千円)

	医師	看護	保育	介護
東北ブロック	895	640	495	532
青森	-	-	-	-
岩手	-	-	-	475
宮城	-	650	-	609
秋田	-	-	-	-
山形	-	-	-	-
福島	-	-	-	236

対象事業所(令和4年度 常用就職に係る手数料実績のある事業所)が10事業所未満は計上せず「-」

# 南関東ブロック 職種別平均手数料料(額・分布)

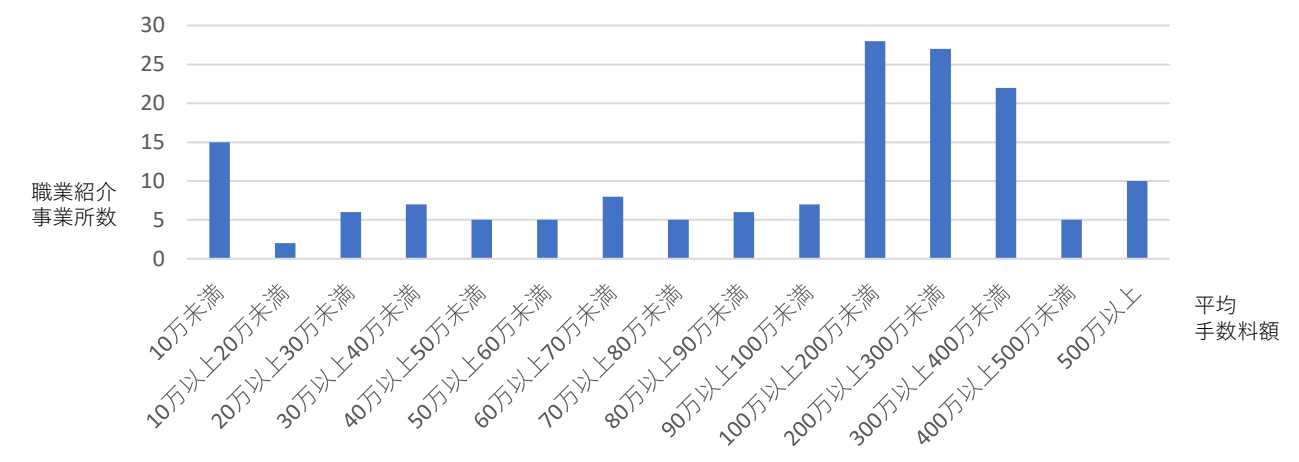


(単位: 千円)

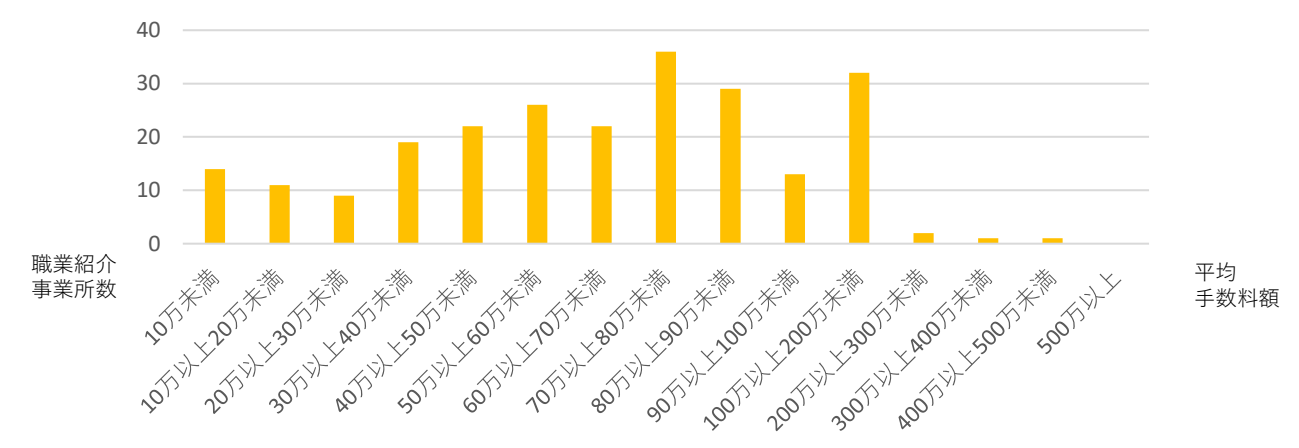
	医師	看護	保育	介護
南関東ブロック	1,152	702	701	548
埼玉	727	684	-	599
千葉	-	720	588	579
東京	1,189	716	716	525
神奈川	935	648	693	612

対象事業所(令和4年度 常用就職に係る手数料実績のある事業所)が10事業所未満は計上せず「-」

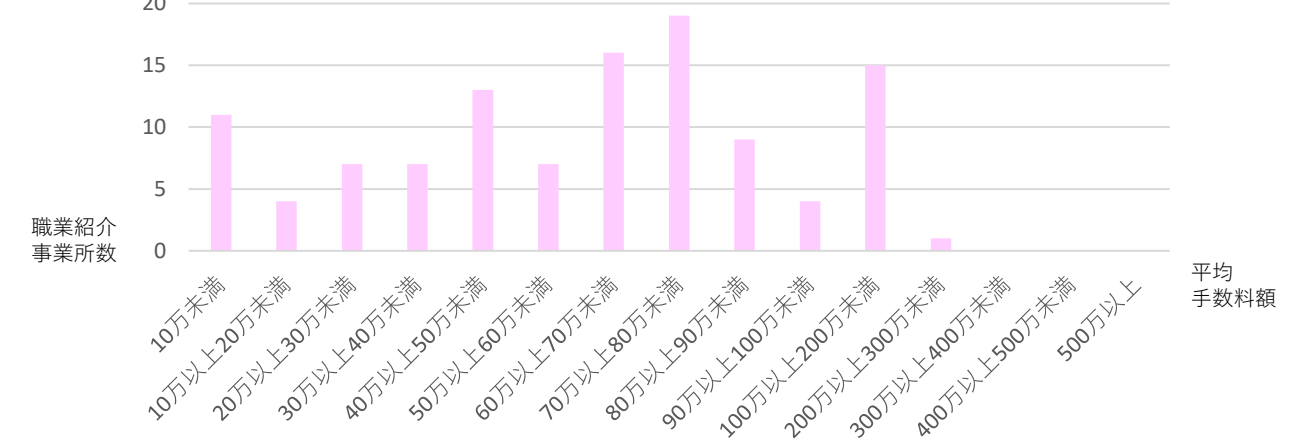
## 医師 平均額: 115万2千円



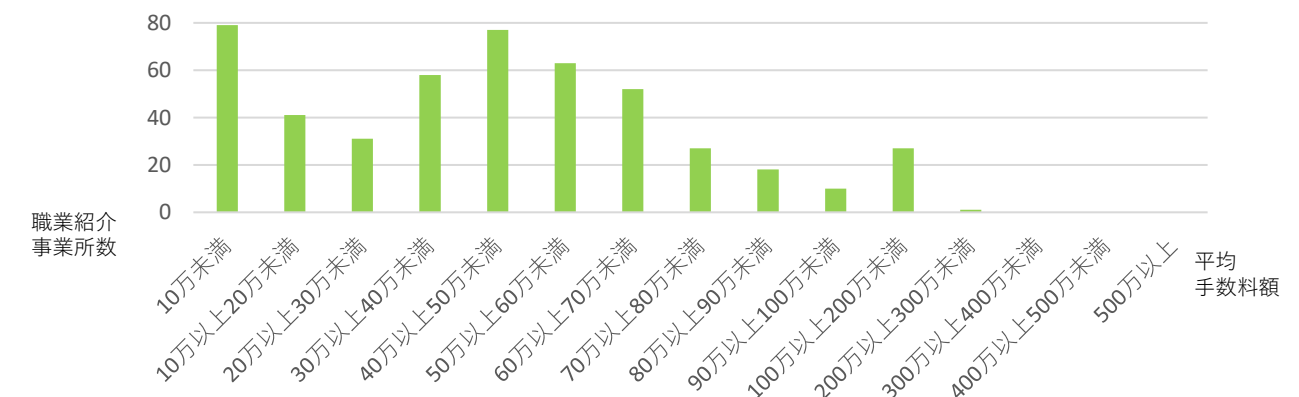
## 看護 平均額: 70万2千円



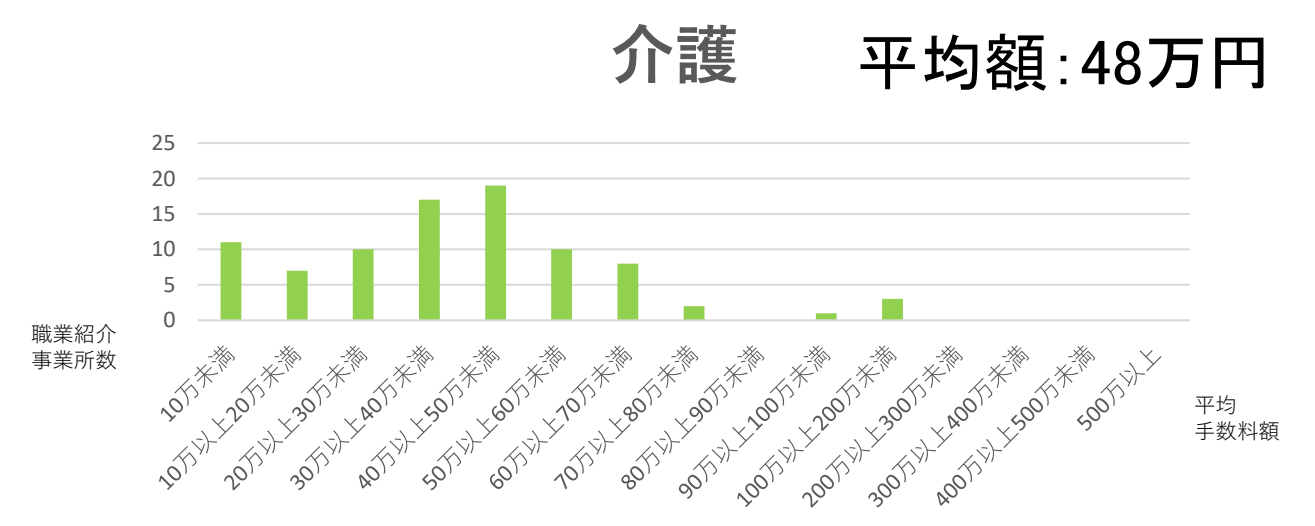
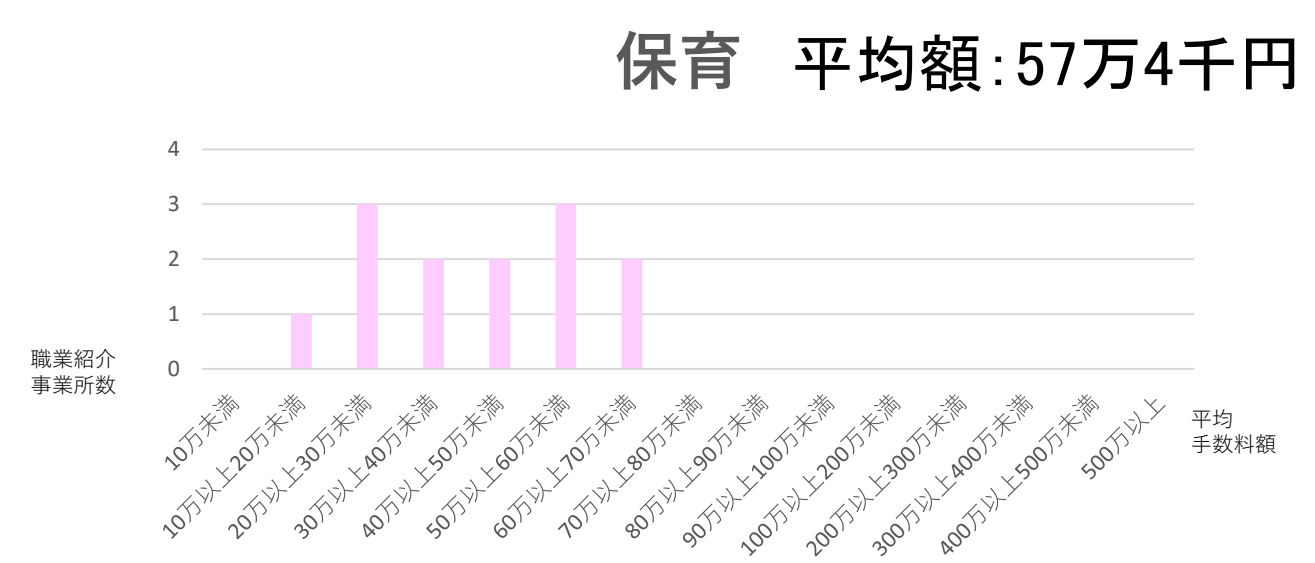
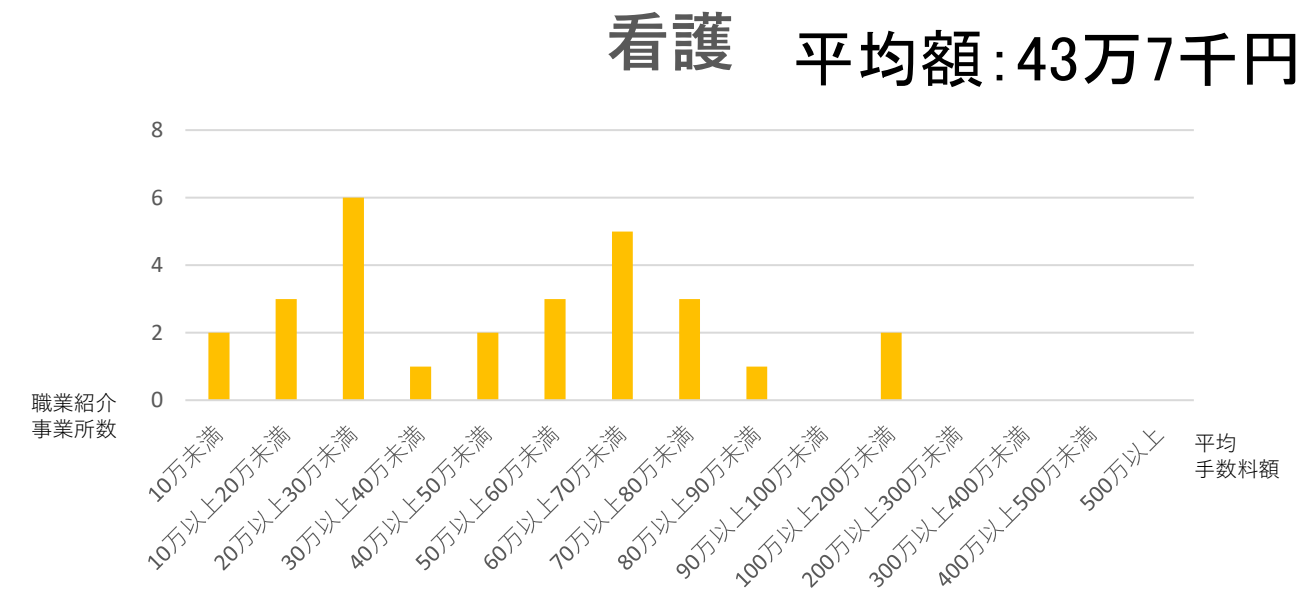
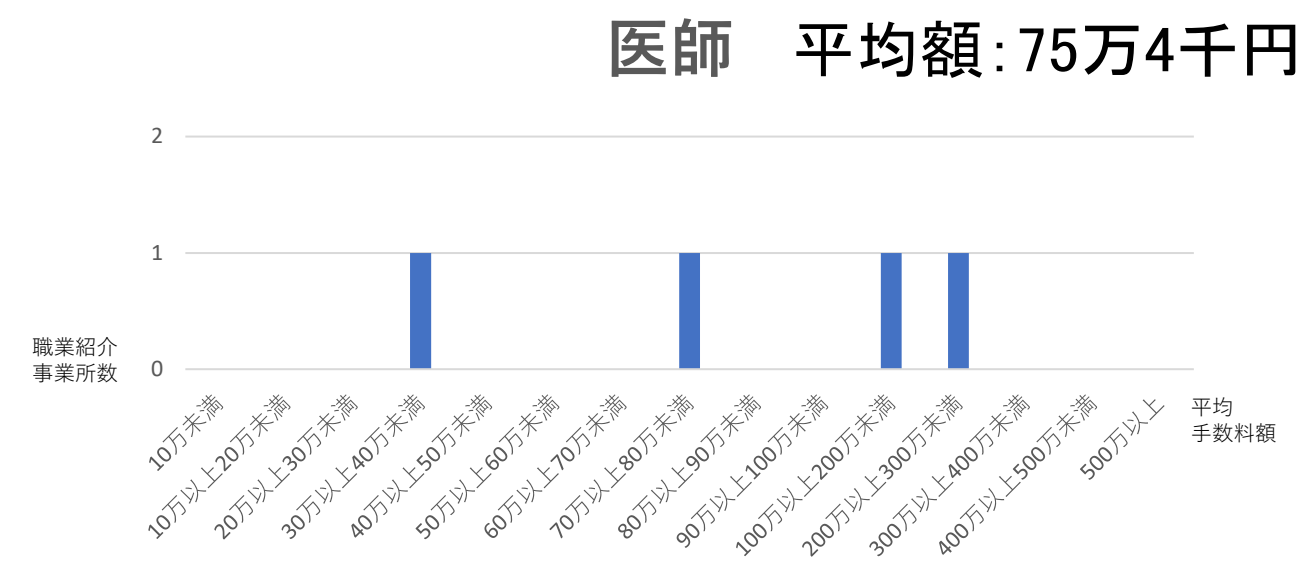
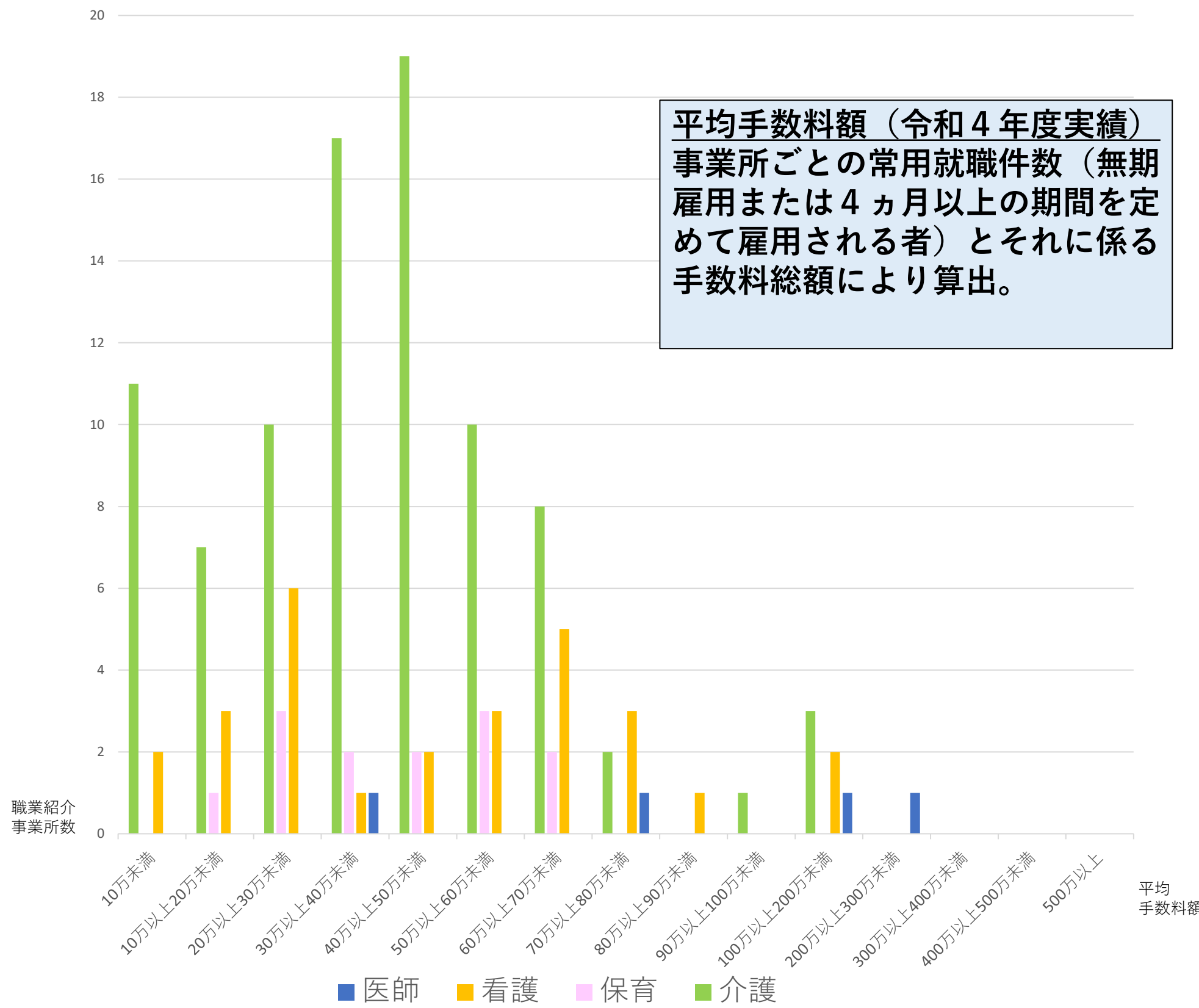
## 保育 平均額: 70万1千円



## 介護 平均額: 54万8千円



# 北関東・甲信ブロック 職種別平均手数料料(額・分布)

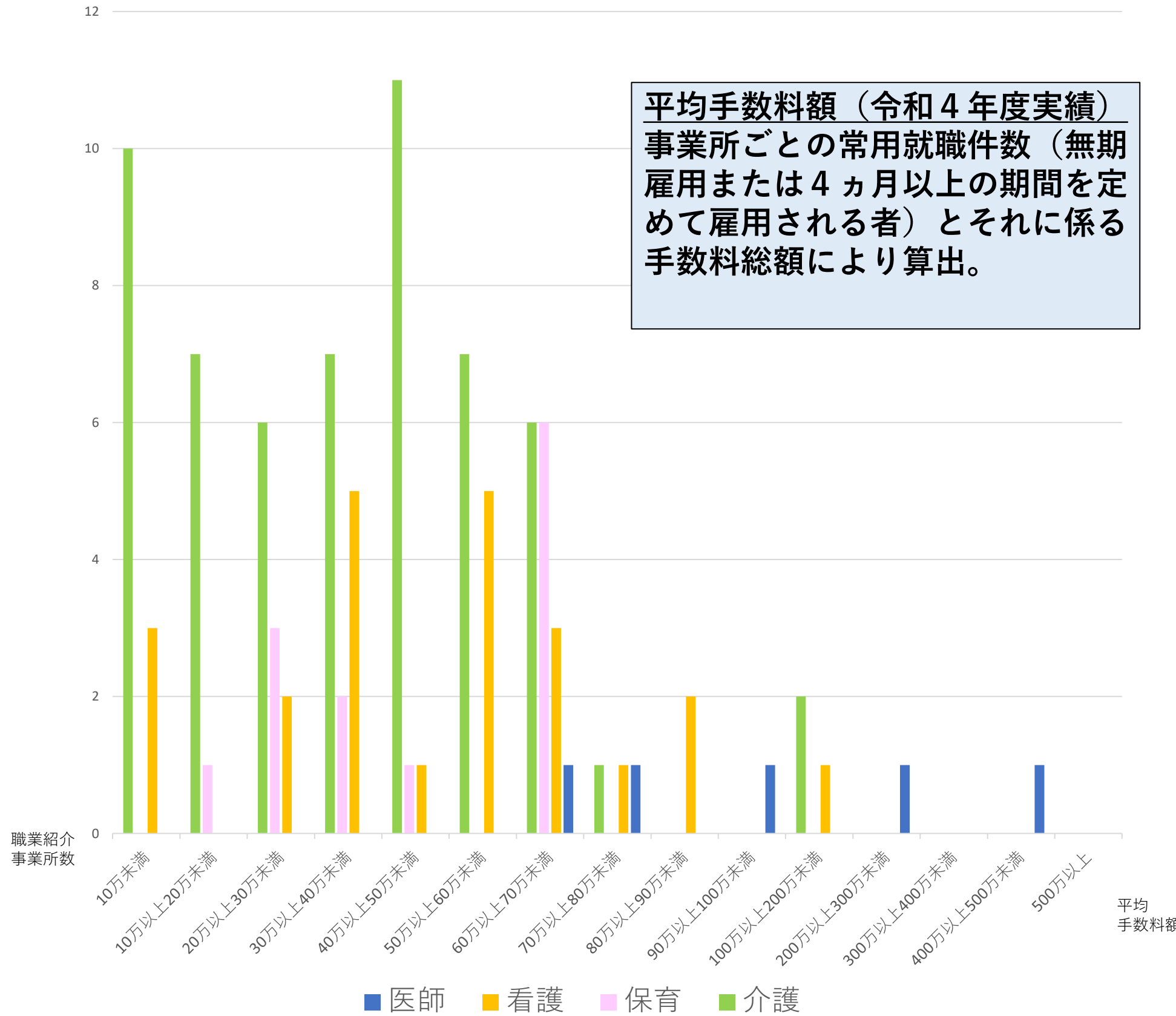


(単位: 千円)

	医師	看護	保育	介護
北関東・甲信ブロック	754	437	574	480
茨城	-	-	-	392
栃木	-	-	-	342
群馬	-	-	-	600
山梨	-	-	-	-
長野	-	-	-	367

対象事業所(令和4年度 常用就職に係る手数料実績のある事業所)が10事業所未満は計上せず「-」

# 北陸ブロック 職種別平均手数料(額・分布)

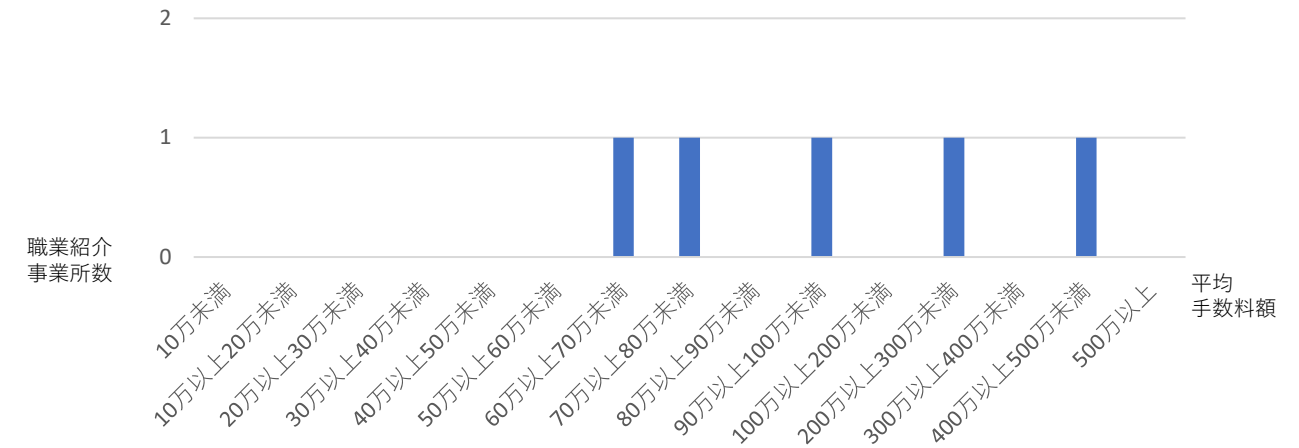


(単位:千円)

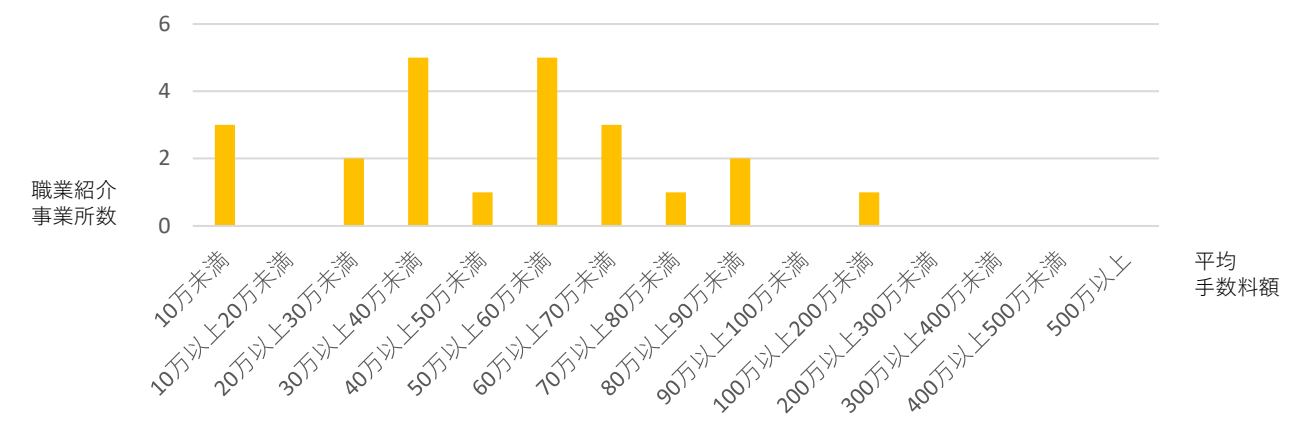
	医師	看護	保育	介護
北陸ブロック	745	741	626	567
新潟	-	777	-	634
富山	-	-	-	305
石川	-	-	-	492
福井	-	-	-	-

対象事業所(令和4年度 常用就職に係る手数料実績のある事業所)が10事業所未満は計上せず「-」

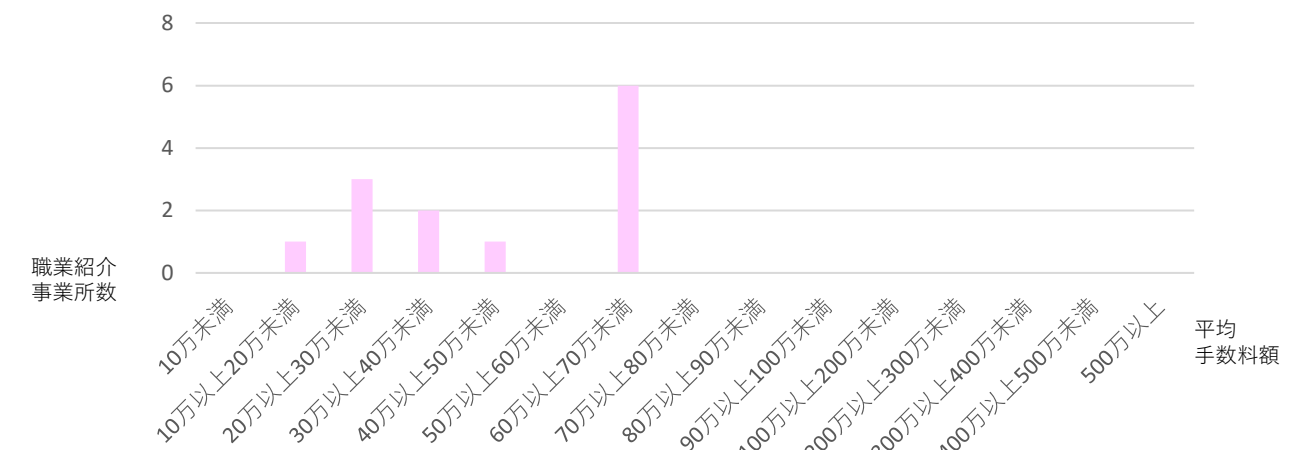
## 医師 平均額:74万5千円



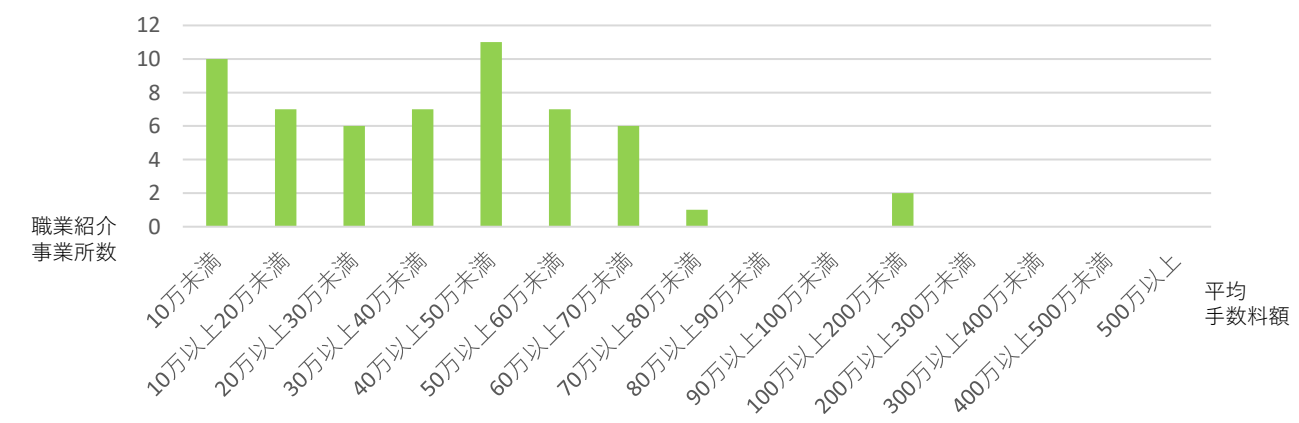
## 看護 平均額:74万1千円



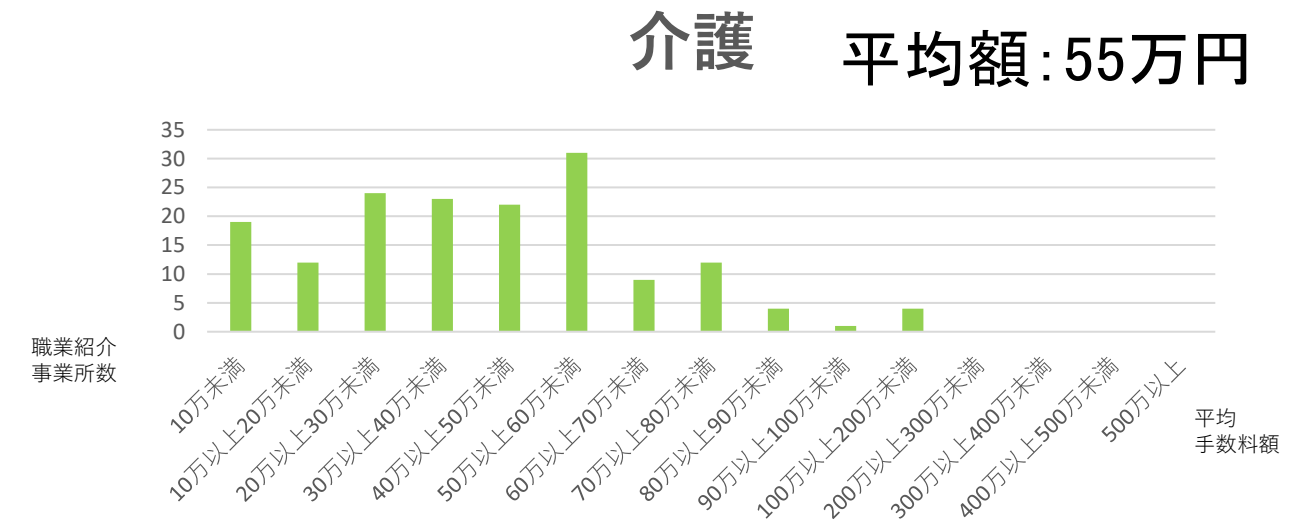
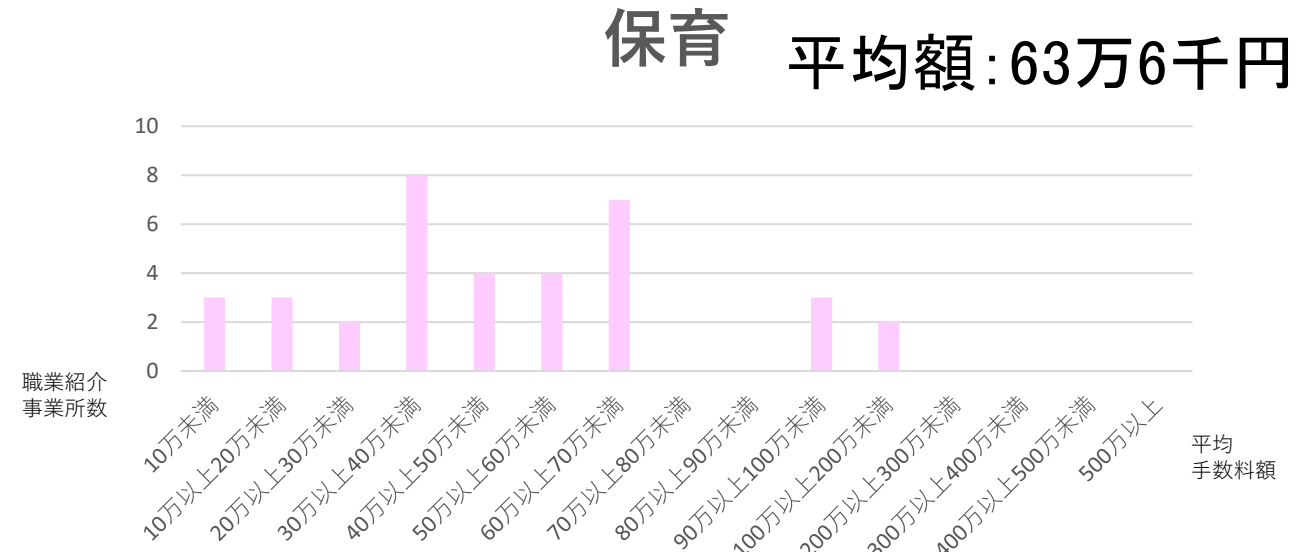
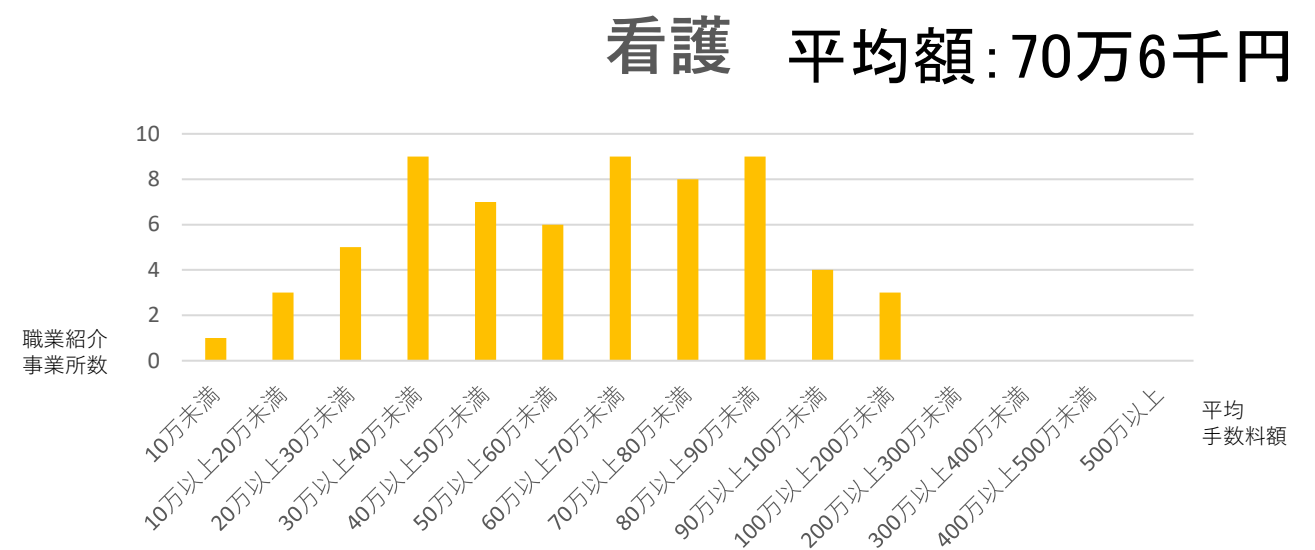
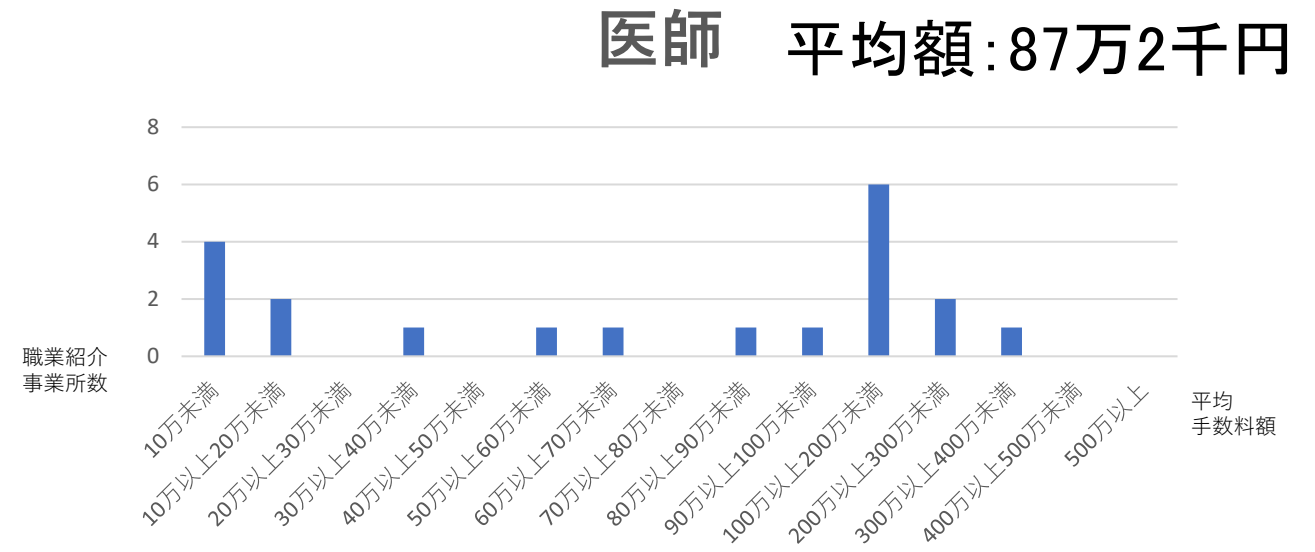
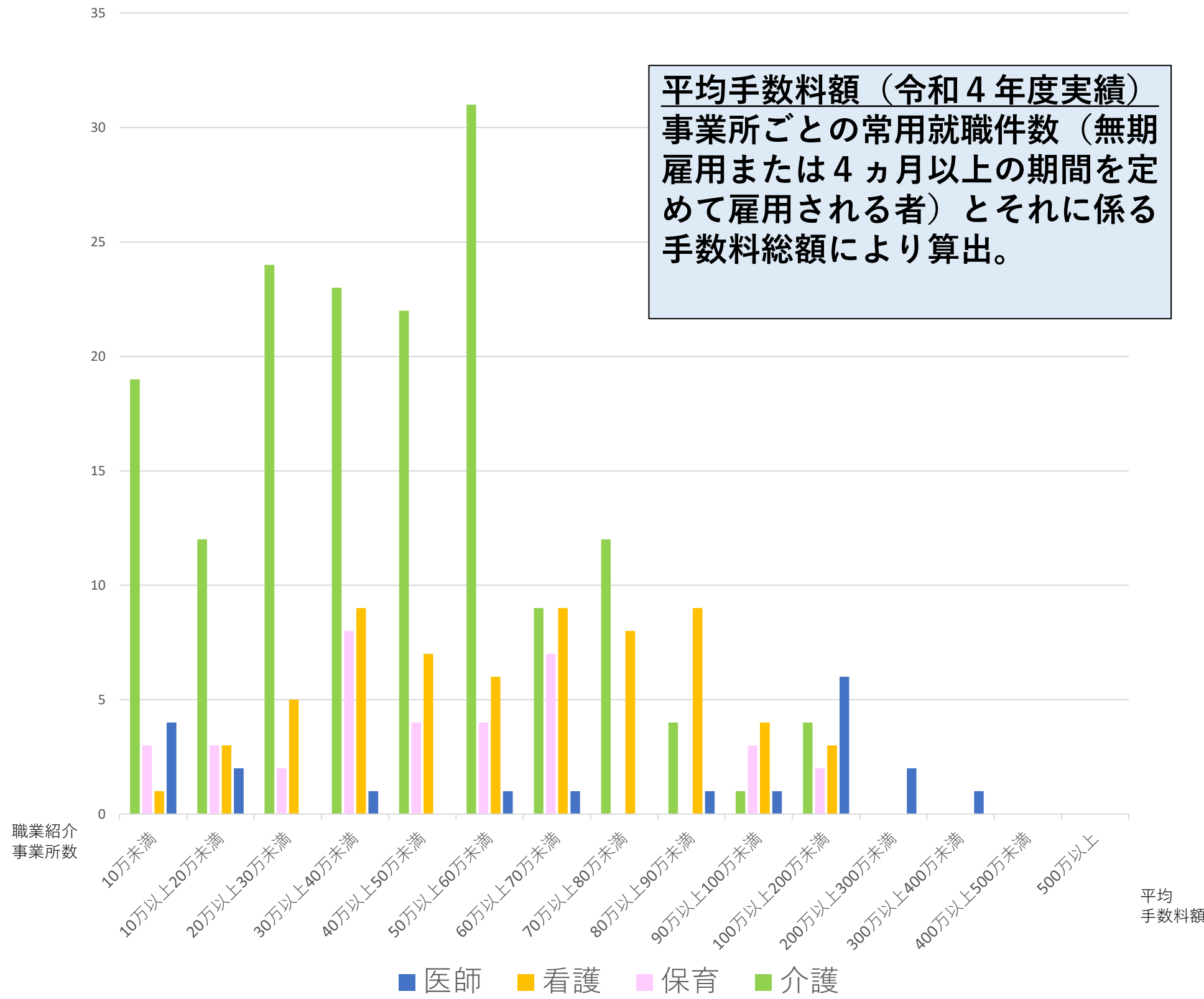
## 保育 平均額:62万6千円



## 介護 平均額:56万7千円



# 東海ブロック 職種別平均手数料(額・分布)



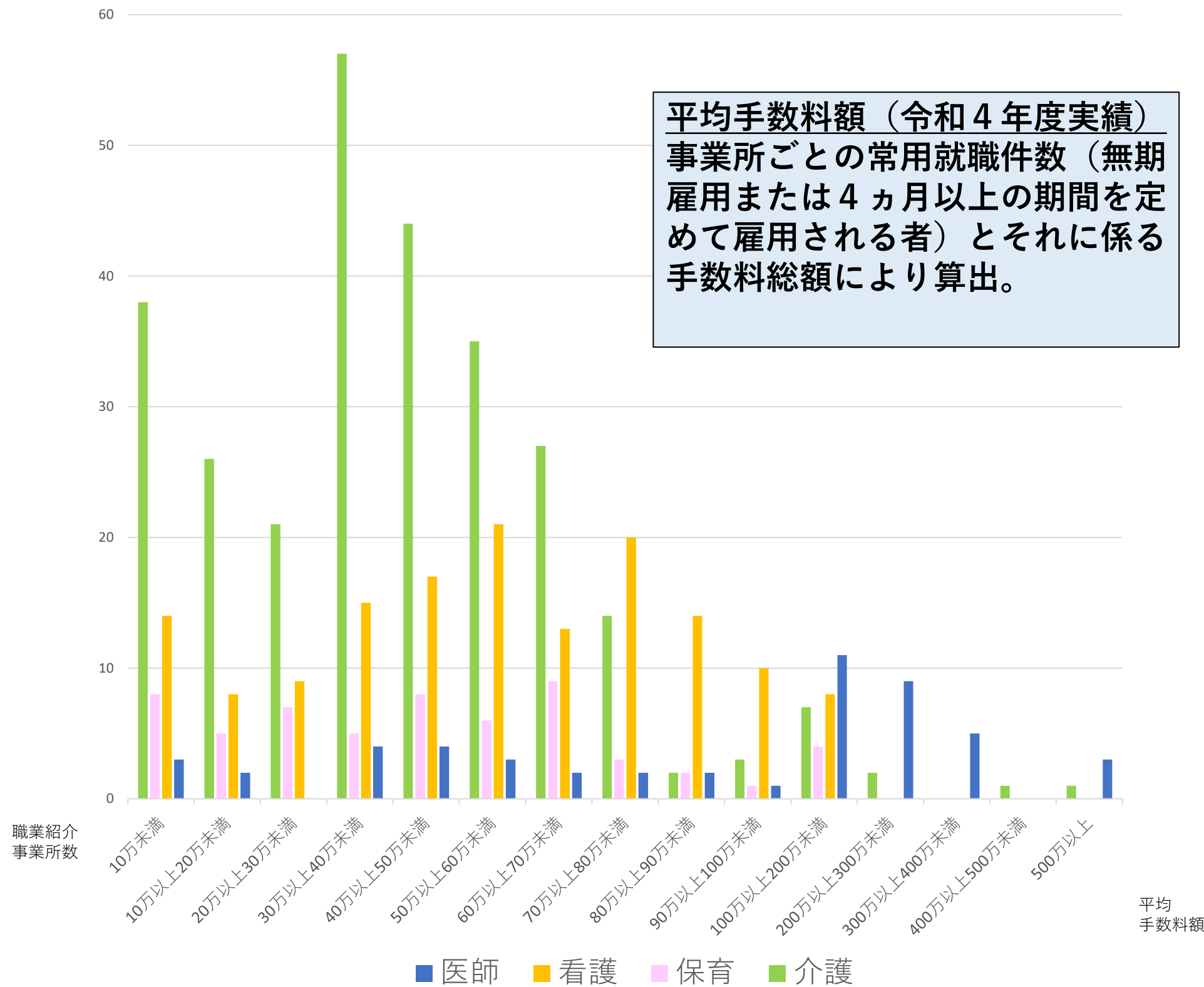
(単位: 千円)

	医師	看護	保育	介護
東海ブロック	872	706	636	550
岐阜	-	-	-	340
静岡	-	743	-	509
愛知	877	706	636	590
三重	-	-	-	337

対象事業所(令和4年度 常用就職に係る手数料実績のある事業所)が10事業所未満は計上せず「-」



# 近畿ブロック 職種別平均手数料(額・分布)

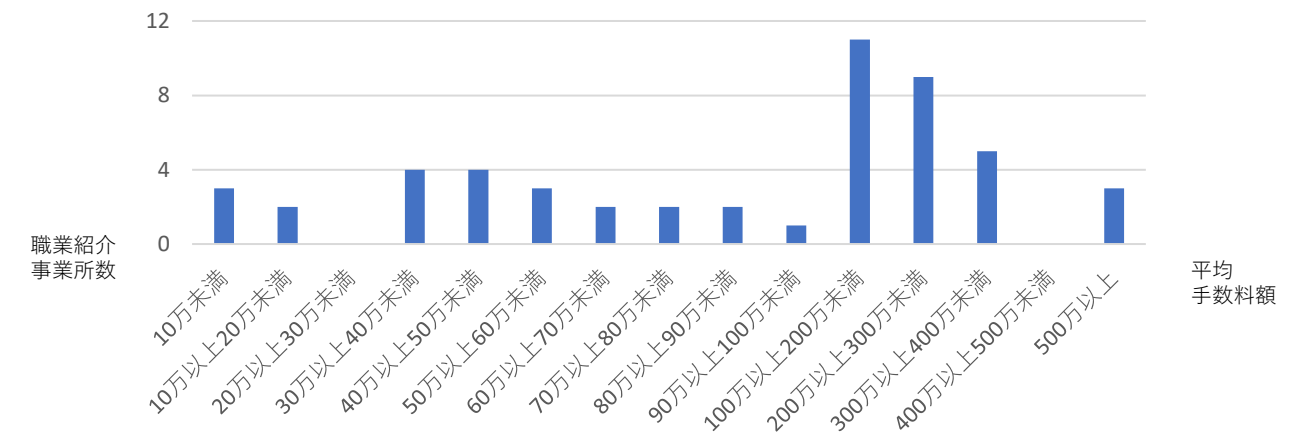


(単位:千円)

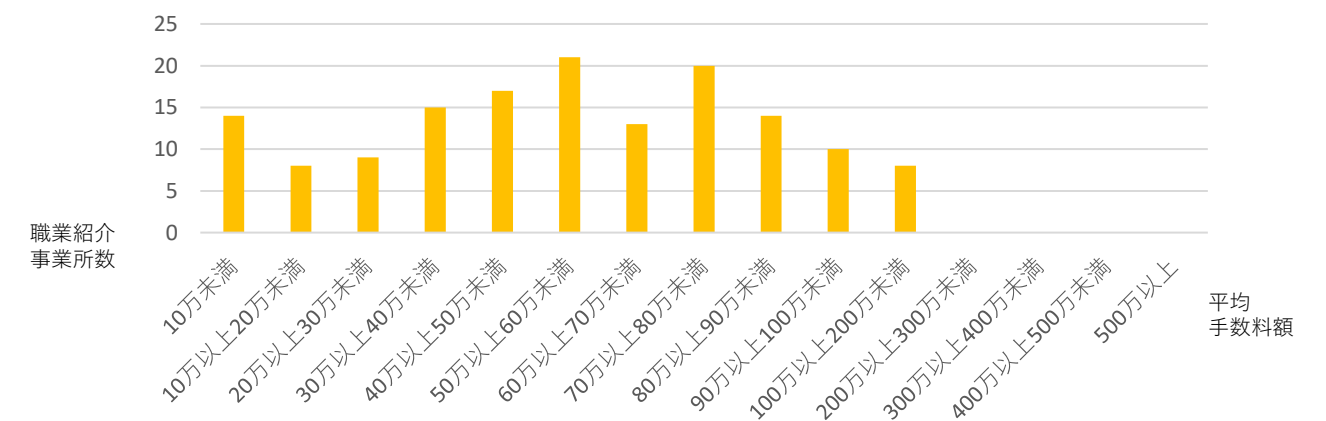
	医師	看護	保育	介護
近畿ブロック	626	655	571	546
滋賀	-	-	-	-
京都	-	629	-	584
大阪	682	655	573	547
兵庫	-	687	588	530
奈良	-	-	-	572
和歌山	-	-	-	-

対象事業所(令和4年度 常用就職に係る手数料実績のある事業所)が10事業所未満は計上せず「-」

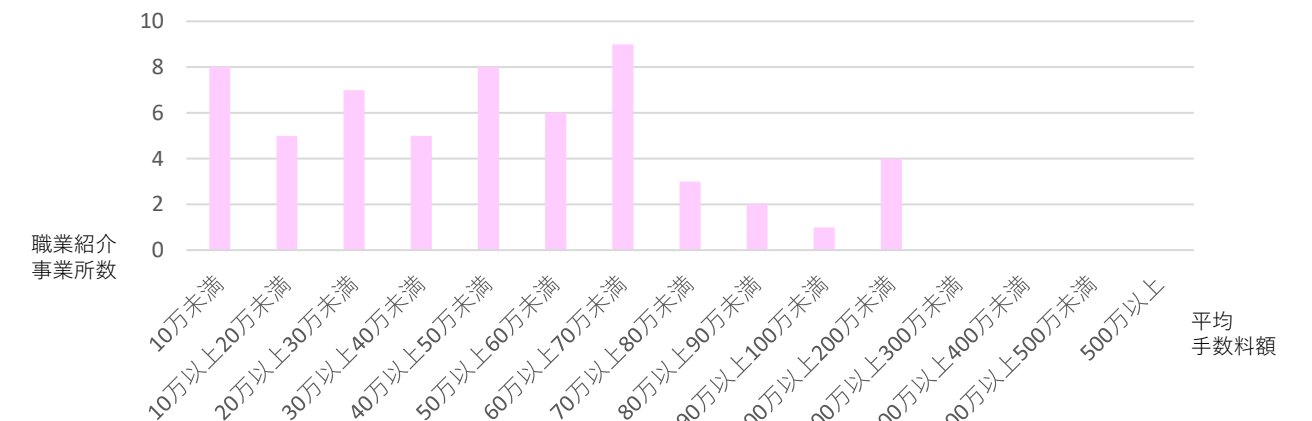
## 医師 平均額:62万6千円



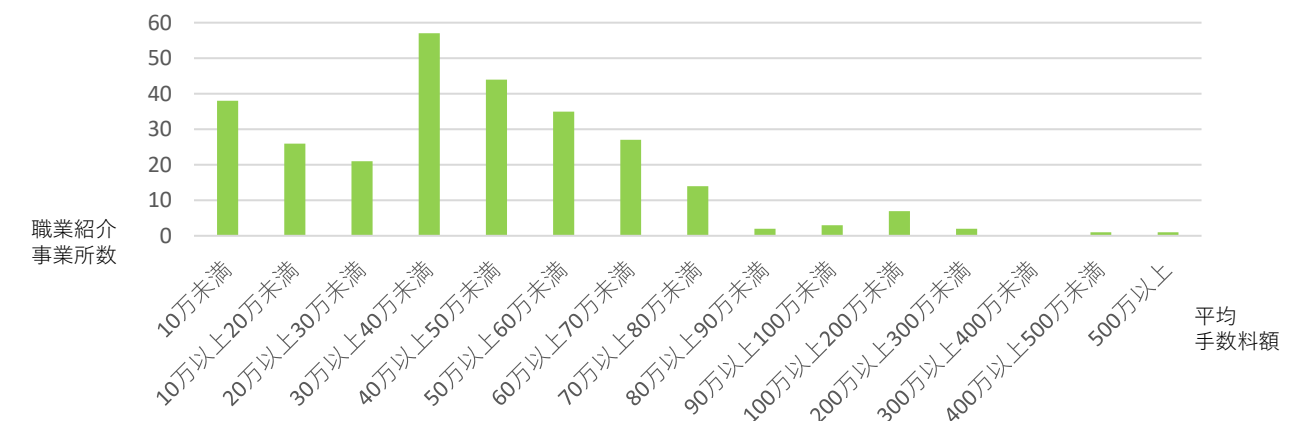
## 看護 平均額:65万5千円



## 保育 平均額:57万1千円

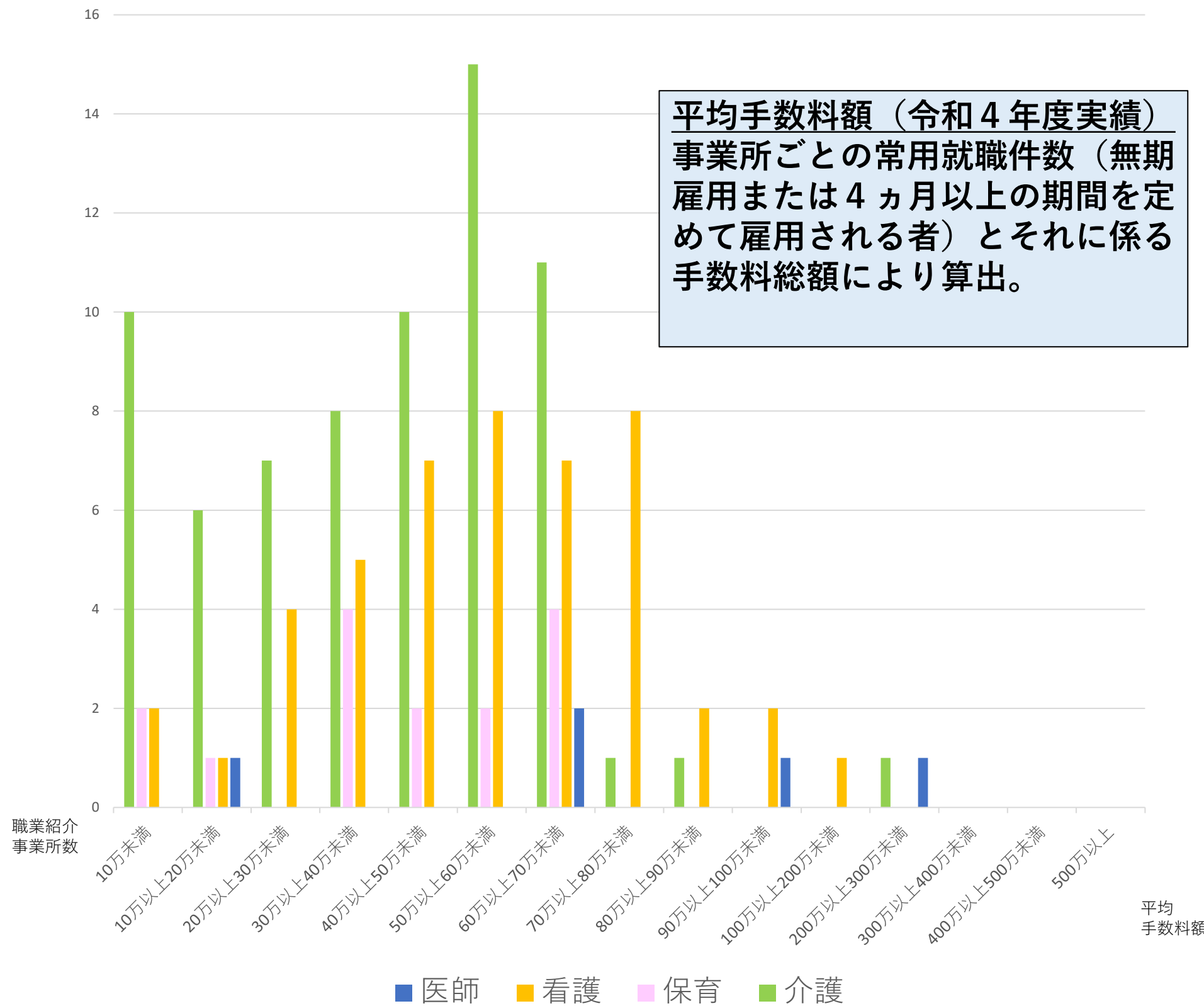


## 介護 平均額:54万6千円

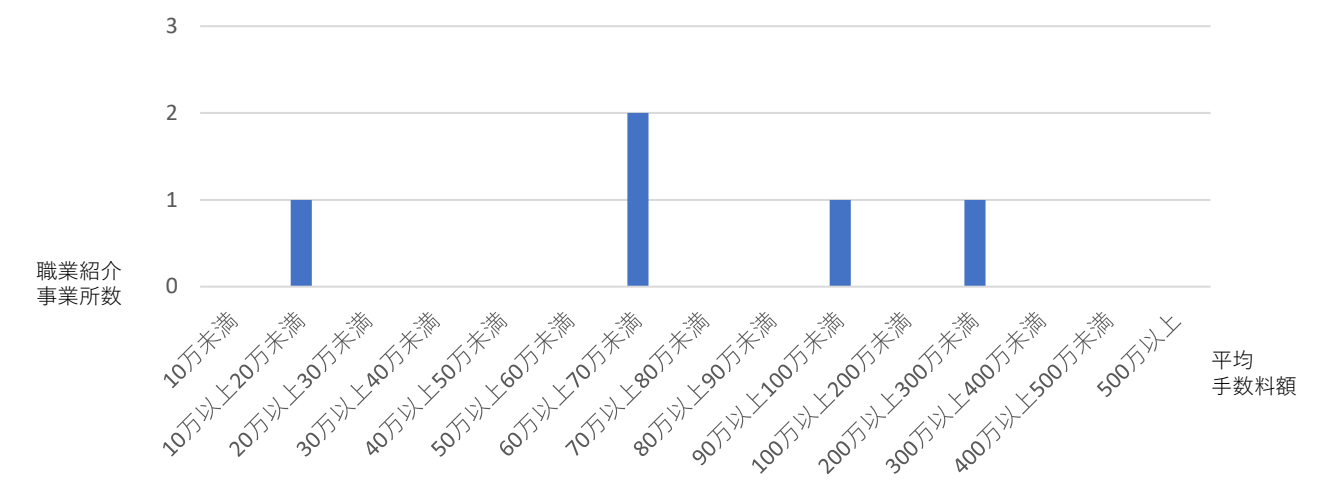


資料出所 厚生労働省「職業紹介事業報告」

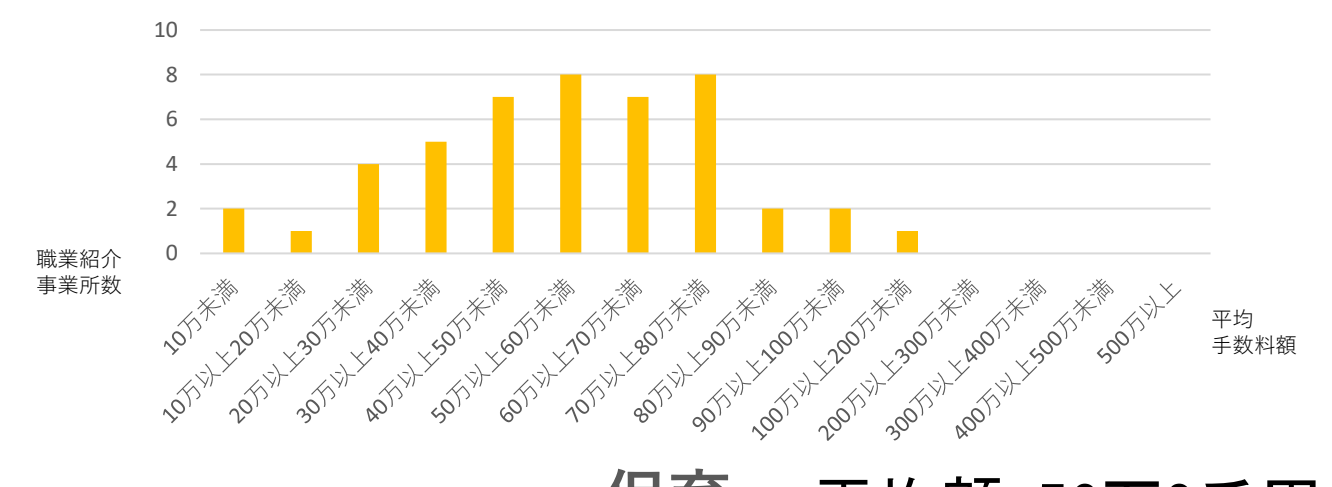
# 中国ブロック 職種別平均手数料料(額・分布)



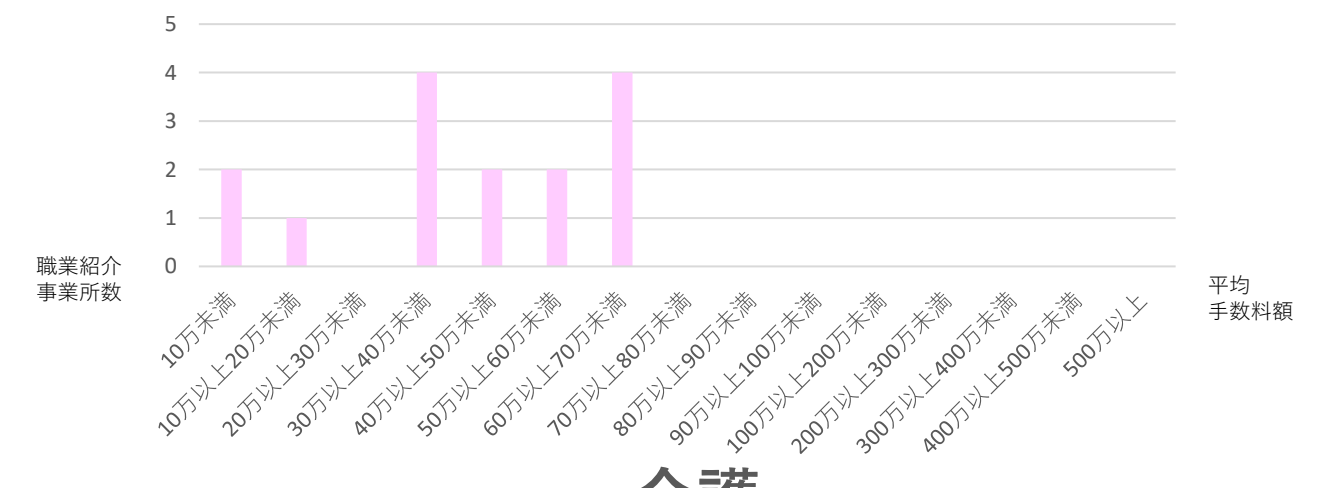
**医師 平均額: 107万2千円**



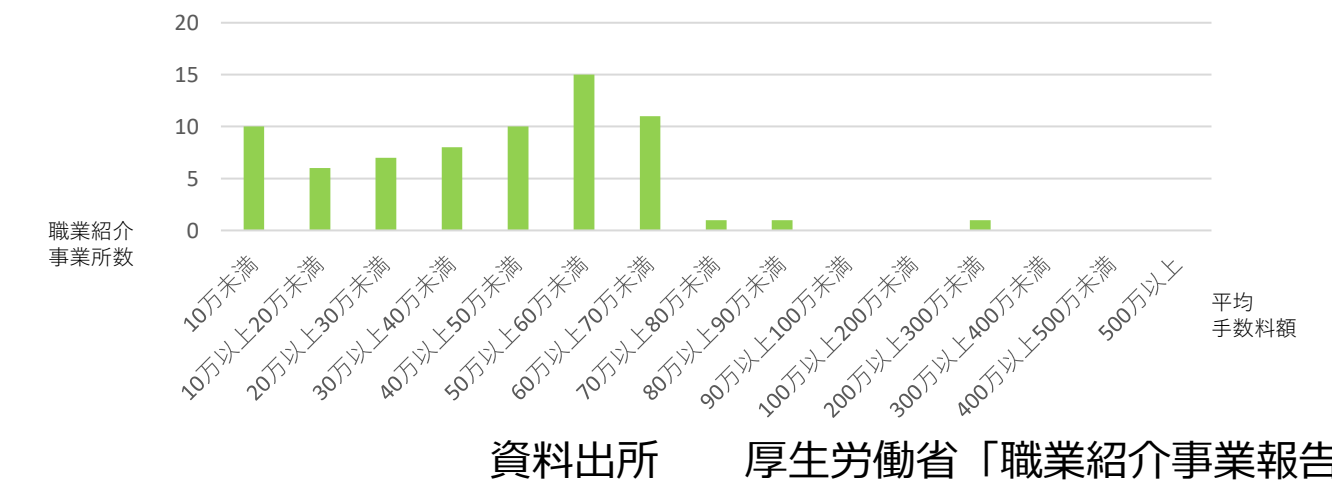
**看護 平均額: 61万3千円**



**保育 平均額: 56万9千円**



**介護 平均額: 59万3千円**

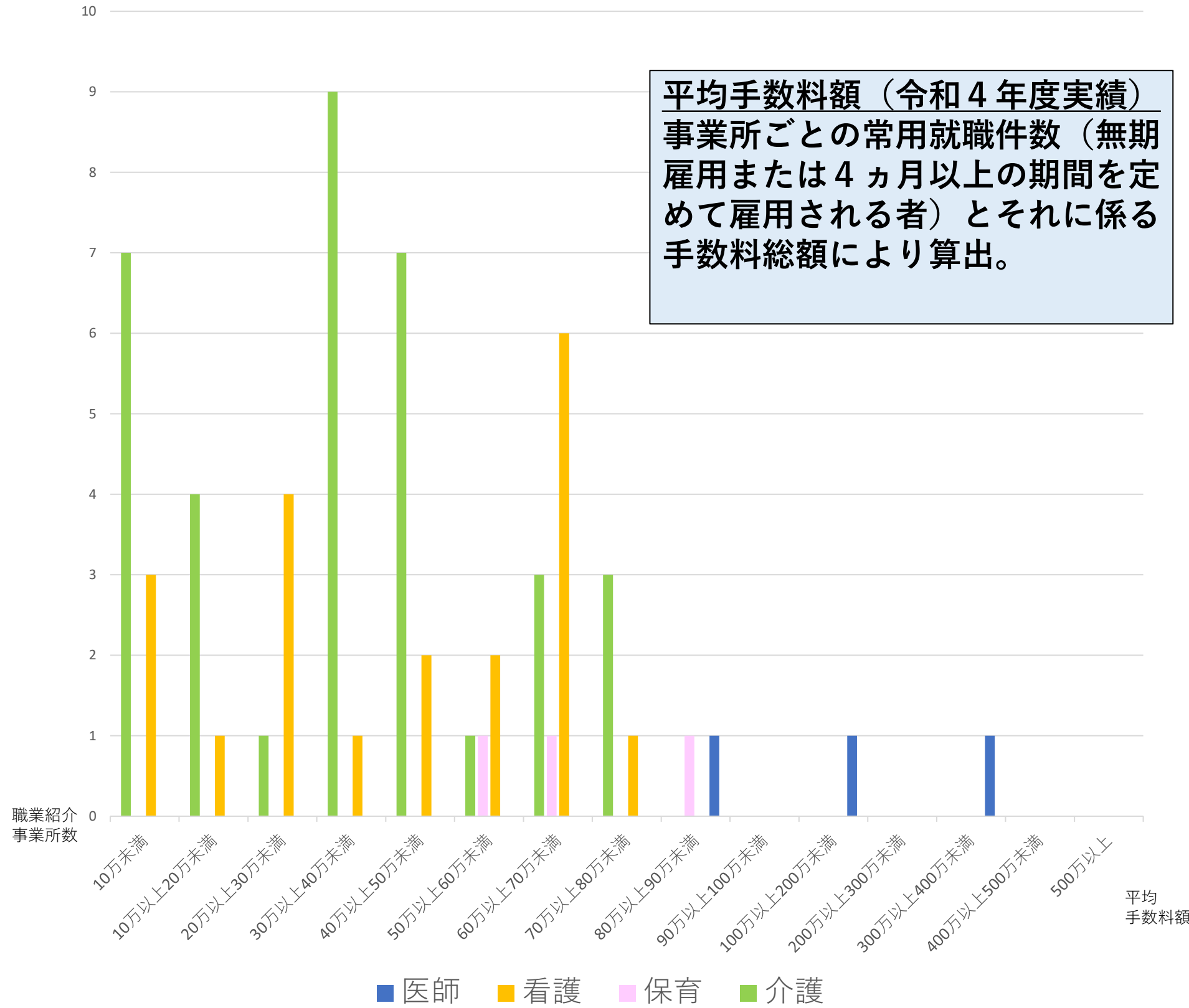


(単位: 千円)

	医師	看護	保育	介護
<b>中国ブロック</b>	<b>1,072</b>	<b>613</b>	<b>569</b>	<b>593</b>
鳥取	—	—	—	—
島根	—	—	—	—
岡山	—	569	—	599
広島	—	623	601	595
山口	—	—	—	—

対象事業所(令和4年度 常用就職に係る手数料実績のある事業所)が10事業所未満は計上せず「—」

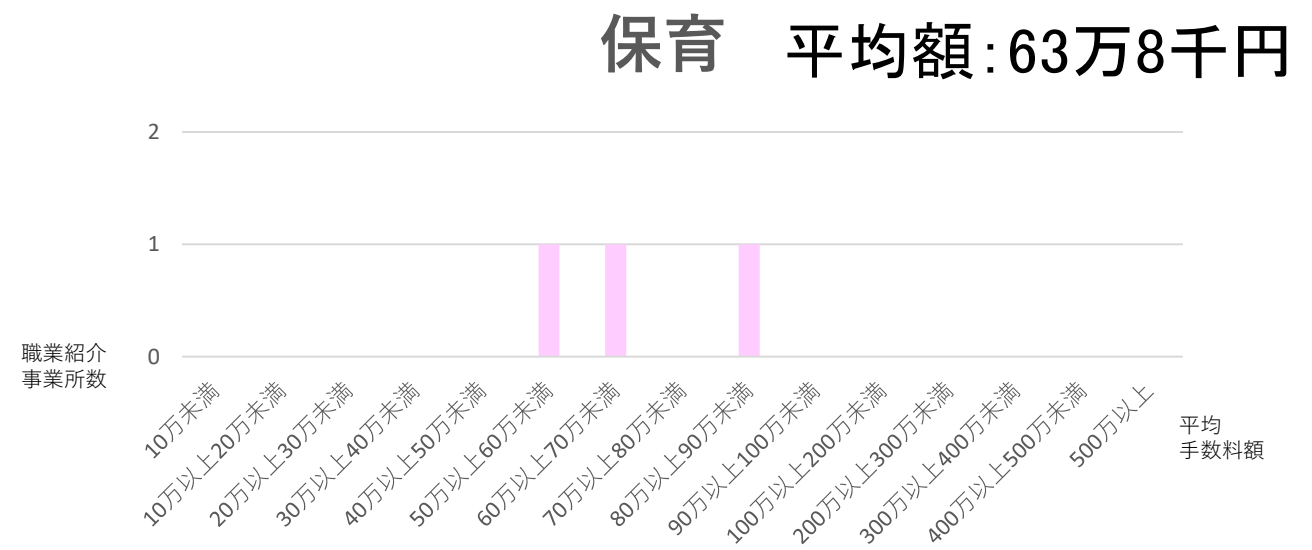
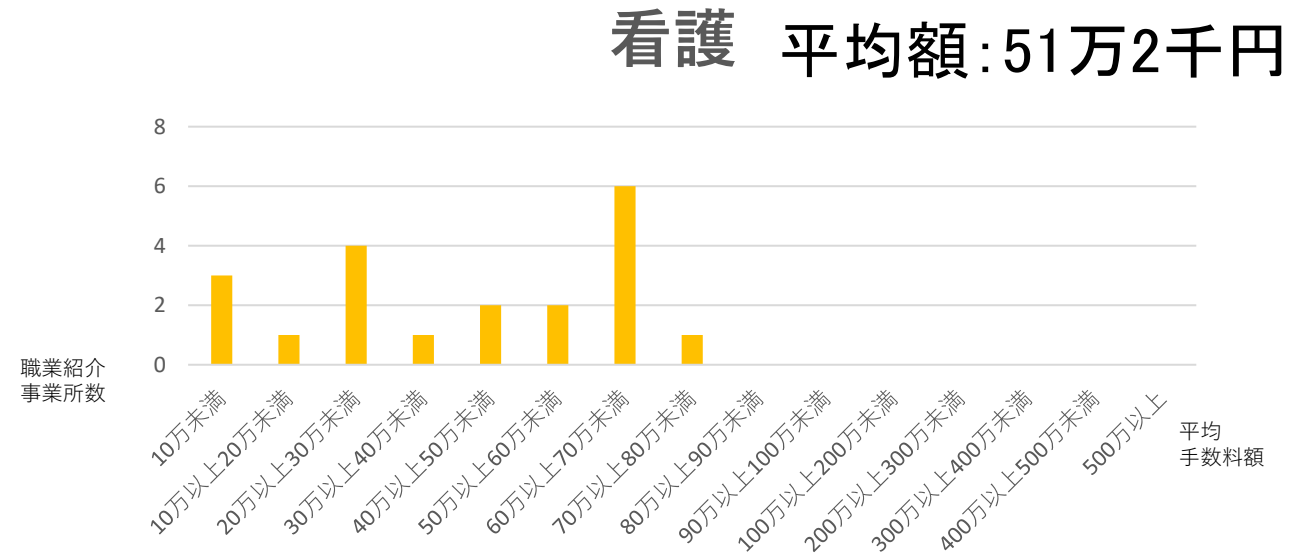
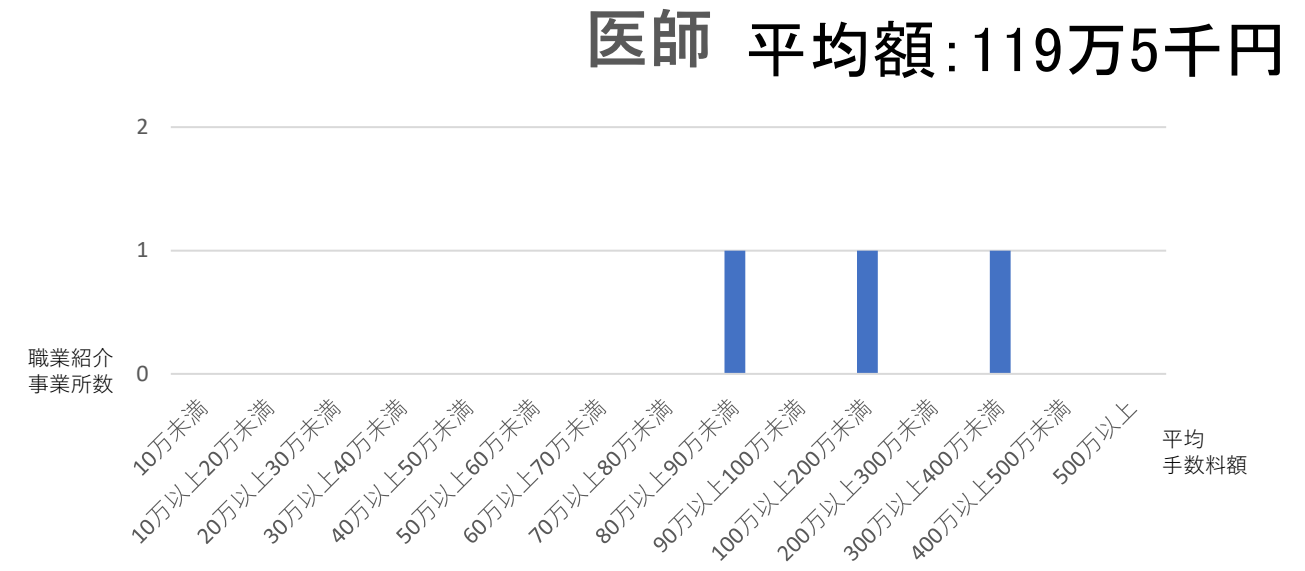
# 四国ブロック 職種別平均手数料(額・分布)



(単位:千円)

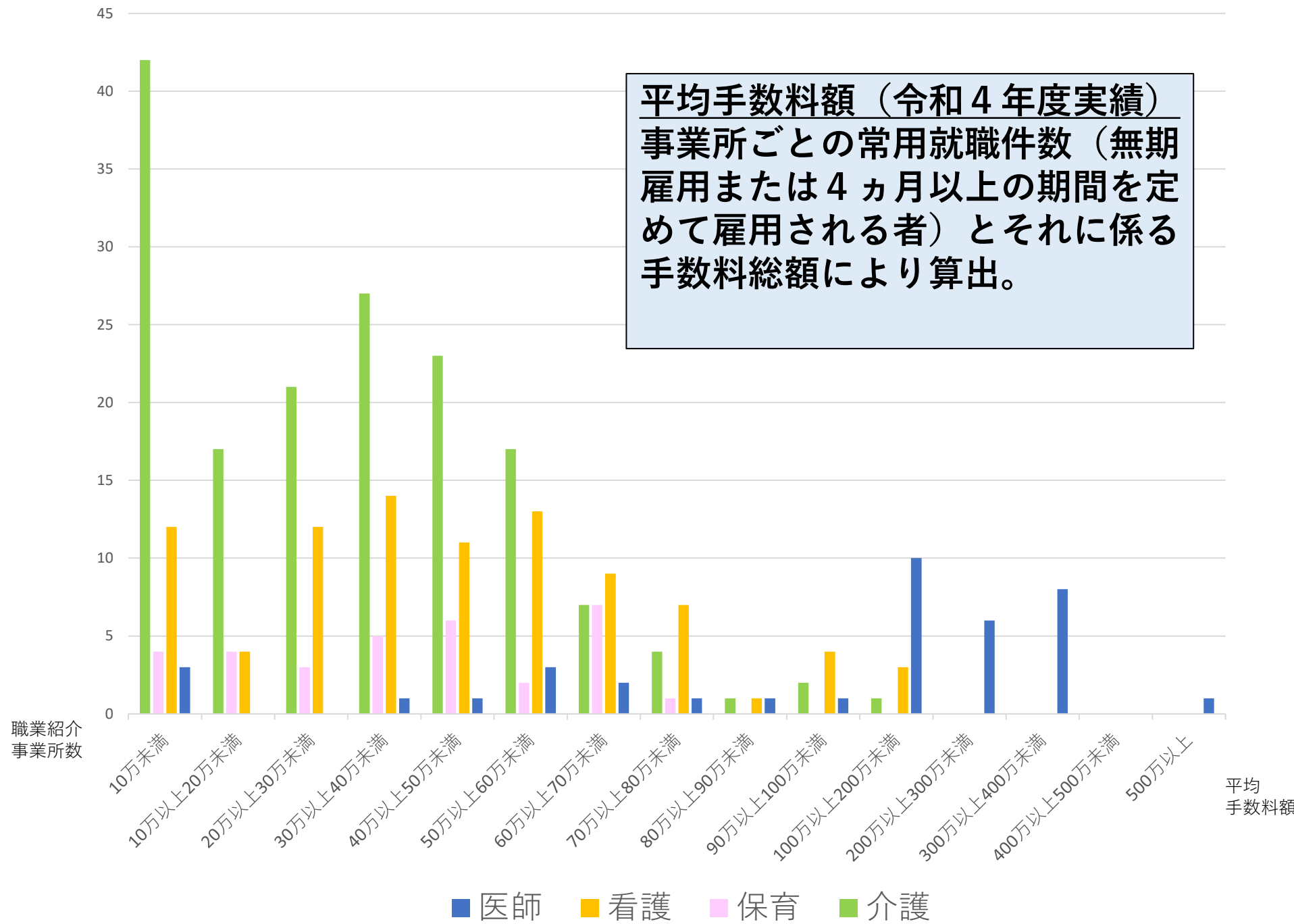
	医師	看護	保育	介護
四国ブロック	1,195	512	638	582
徳島	-	-	-	-
香川	-	578	-	672
愛媛	-	-	-	362
高知	-	-	-	-

対象事業所(令和4年度 常用就職に係る手数料実績のある事業所)が10事業所未満は計上せず「-」



# 九州ブロック 職種別平均手数料(額・分布)

平均手数料額 (令和4年度実績)  
事業所ごとの常用就職件数(無期雇用または4ヵ月以上の期間を定めて雇用される者)とそれに係る手数料総額により算出。

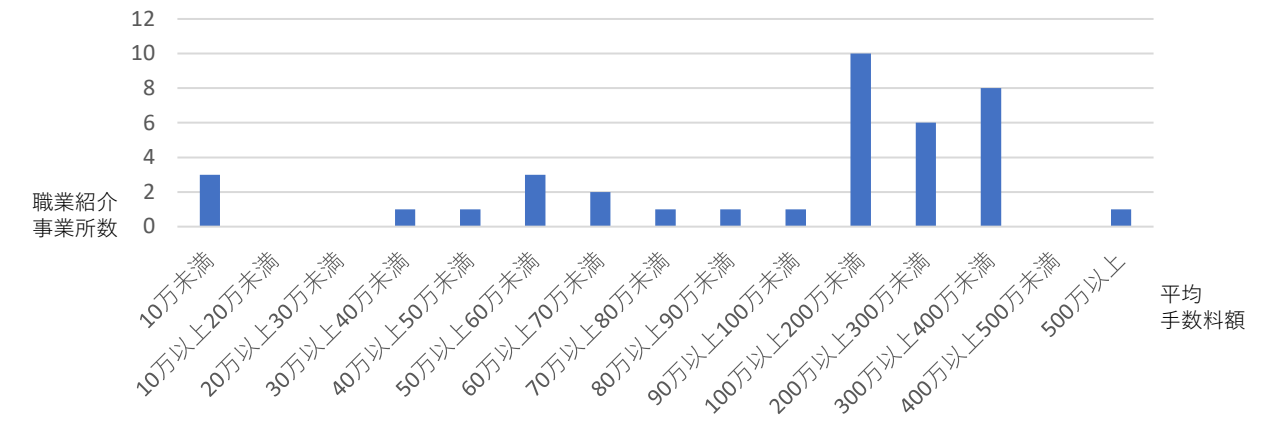


(単位:千円)

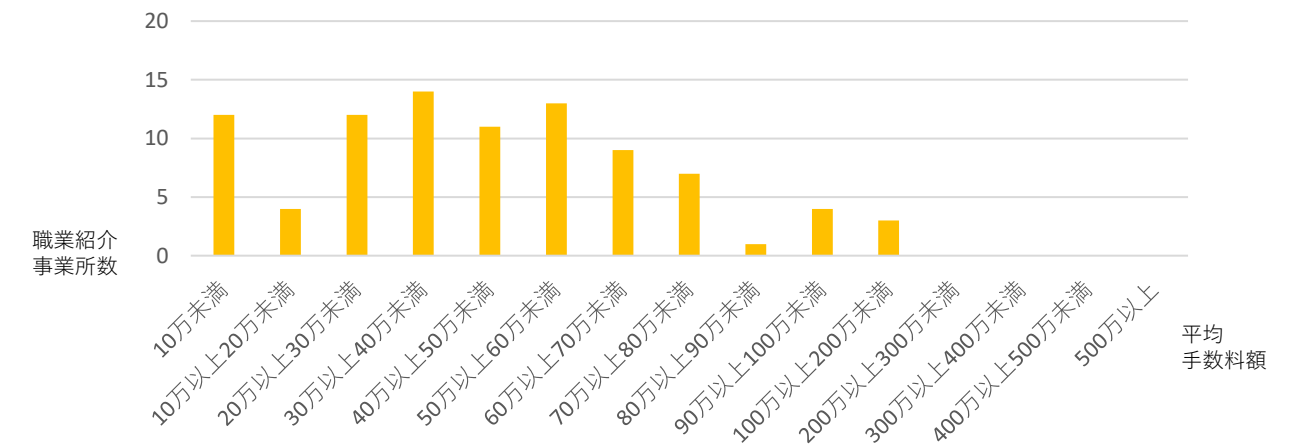
	医師	看護	保育	介護
九州ブロック	877	525	521	528
福岡	881	569	542	502
佐賀	-	-	-	-
長崎	-	-	-	-
熊本	-	389	-	646
大分	-	-	-	-
宮崎	-	-	-	-
鹿児島	-	383	-	591
沖縄	-	-	-	422

対象事業所(令和4年度 常用就職に係る手数料実績のある事業所)が10事業所未満は計上せず「-」

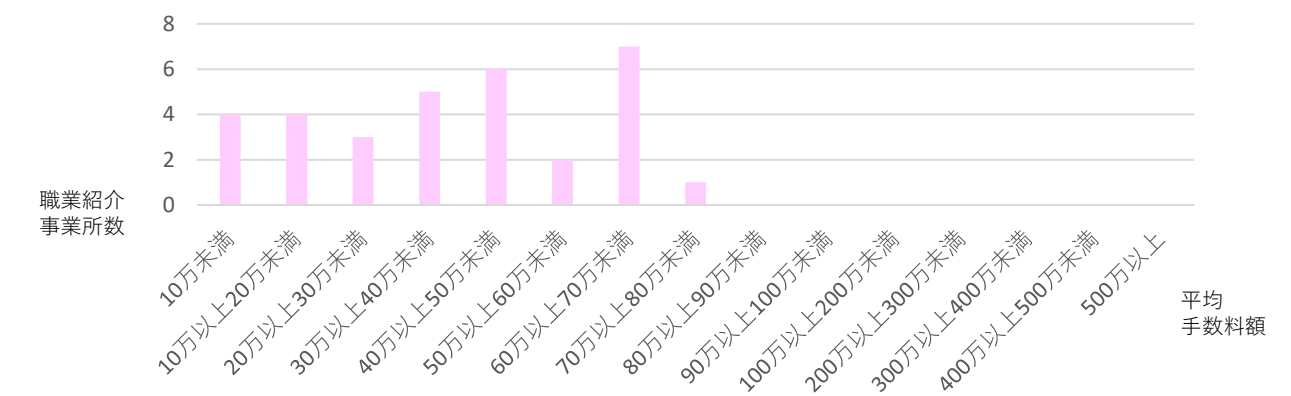
## 医師 平均額:87万7千円



## 看護 平均額:52万5千円



## 保育 平均額:52万1千円



## 介護 平均額:52万8千円

