

地域ブロック別の職種別離職率について

医療・介護・保育分野における地域ブロック別の職種別離職率について、作成した資料をお示しいたします。

職業紹介事業者を選択する際の参考としていただくなど、適宜、ご活用いただきますようお願いいたします。

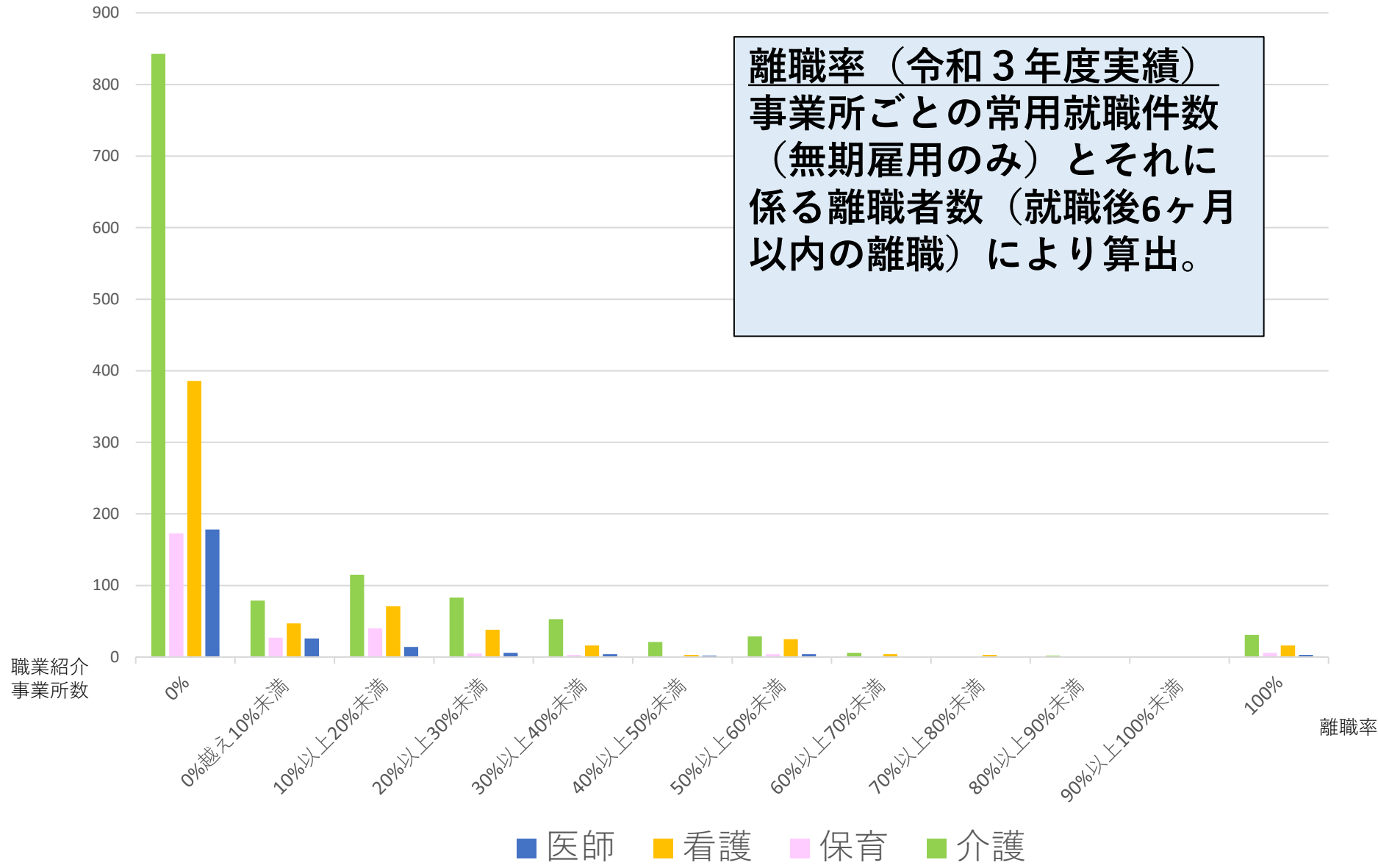
[資料の見方]

- 離職率(令和3年度実績)は、事業所ごとの常用就職件数(無期雇用のみ)とそれに係る離職者数(就職後6ヶ月以内の離職)により算出しています。
- 各ブロック内の都道府県ごとの離職率については、平均値としての有意性や個別の事業所が特定されないようにする観点から、対象となる職業紹介事業所(令和3年度常用就職(無期雇用のみ)の実績がある事業所)が10事業所未満である都道府県については計上していません。
- 「判明せず」の率は、常用就職件数(無期雇用のみ)のうち、6ヶ月以内に離職したか否かが「判明せず」と報告された数の割合を算出したものであり、離職率の外数となります。
- 各ブロック・都道府県の離職率については、職業紹介事業所の所在地が属する都道府県別に算出したものです。(求人施設の所在地に応じたものではありません。)

お問い合わせ先
厚生労働省職業安定局需給調整事業課職業紹介事業係
TEL:03-5253-1111(内線5746)

全国及びブロック別 職種別離職率

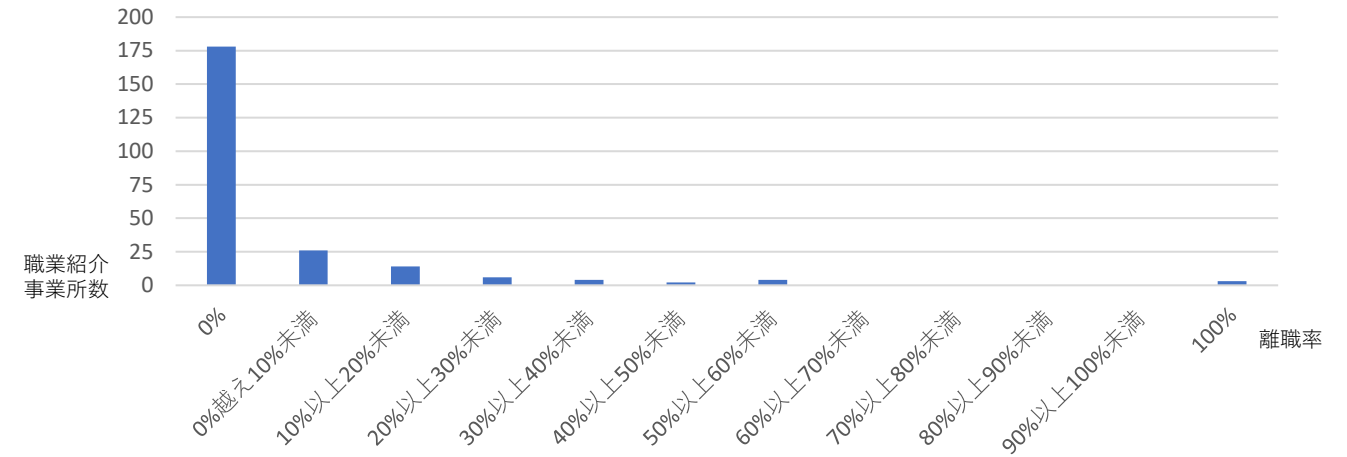
[全国]



	医師	看護	保育	介護
全国	5.1% (0.1%)	12.6% (3.0%)	9.8% (6.4%)	14.7% (3.5%)
北海道	3.7% (0.4%)	15.1% (3.1%)	14.6% (3.1%)	18.5% (4.0%)
東北ブロック	4.3% (0.0%)	15.6% (3.2%)	12.1% (5.5%)	15.4% (3.4%)
南関東ブロック	5.6% (0.1%)	11.0% (1.6%)	6.7% (8.4%)	9.2% (2.9%)
北関東・甲信ブロック	5.9% (0.0%)	5.8% (0.3%)	12.6% (12.3%)	13.4% (2.3%)
北陸ブロック	0.0% (0.0%)	8.0% (1.1%)	13.6% (4.5%)	16.0% (0.1%)
東海ブロック	2.8% (0.8%)	13.8% (5.2%)	13.6% (4.1%)	18.1% (4.1%)
近畿ブロック	3.9% (0.1%)	14.2% (4.2%)	14.8% (2.6%)	19.8% (3.7%)
中国ブロック	13.9% (2.8%)	13.9% (8.2%)	15.4% (7.5%)	19.7% (5.6%)
四国ブロック	20.0% (0.0%)	14.9% (2.5%)	20.0% (0.0%)	22.6% (5.0%)
九州ブロック	4.1% (0.0%)	14.6% (3.1%)	6.2% (4.6%)	19.3% (4.9%)

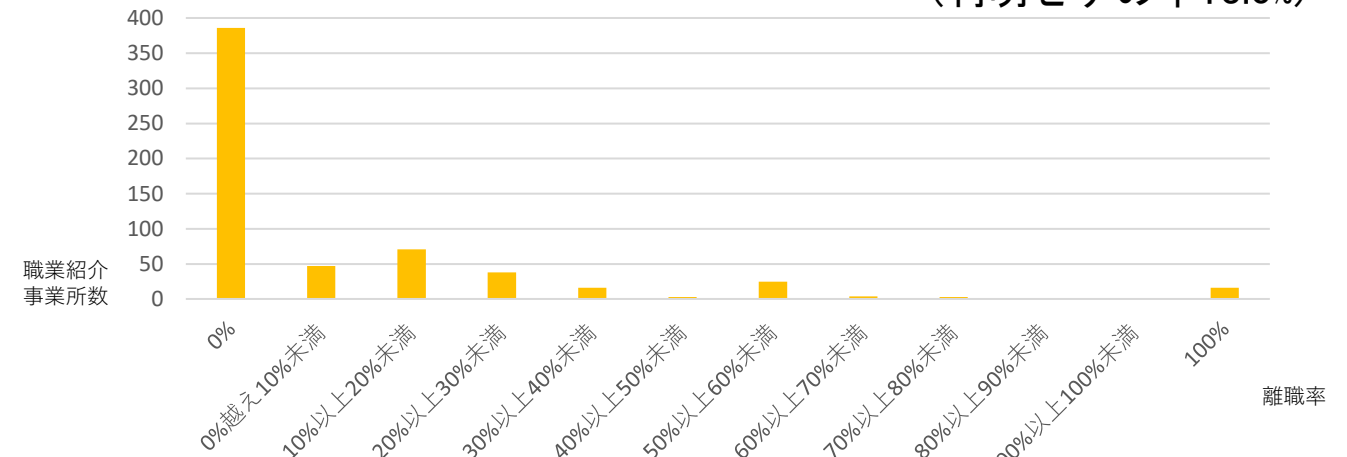
医師

平均値：5.1%
(判明せずの率：0.1%)



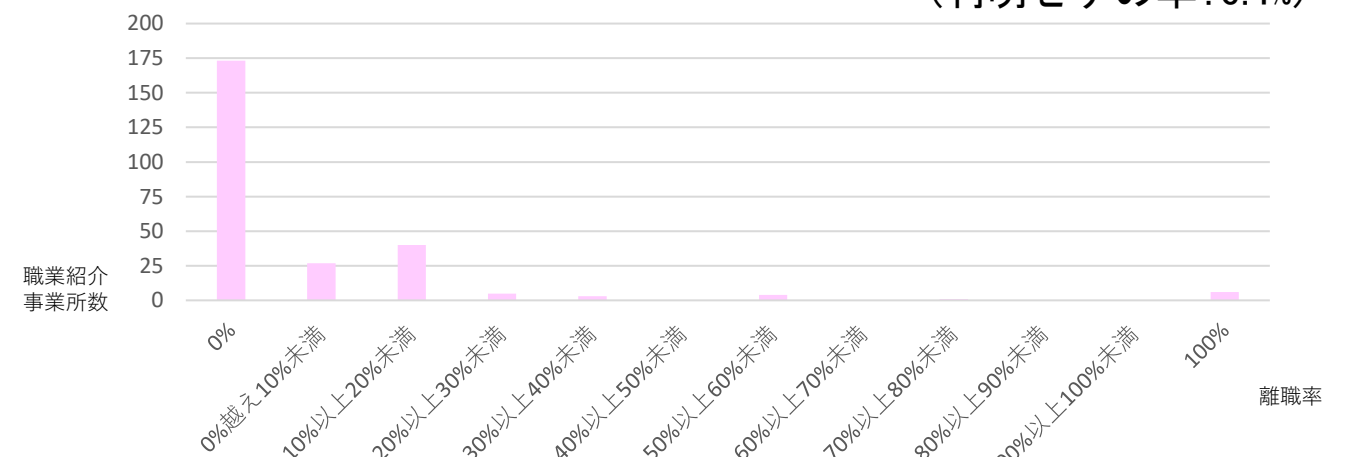
看護

平均値：12.6%
(判明せずの率：3.0%)



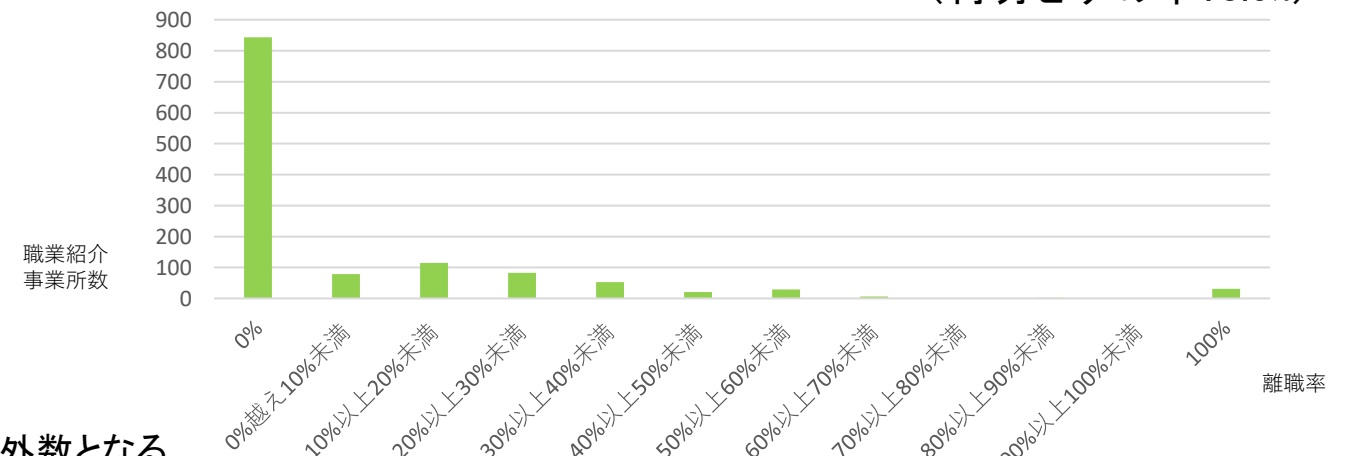
保育

平均値：9.8%
(判明せずの率：6.4%)



介護

平均値：14.7%
(判明せずの率：3.5%)

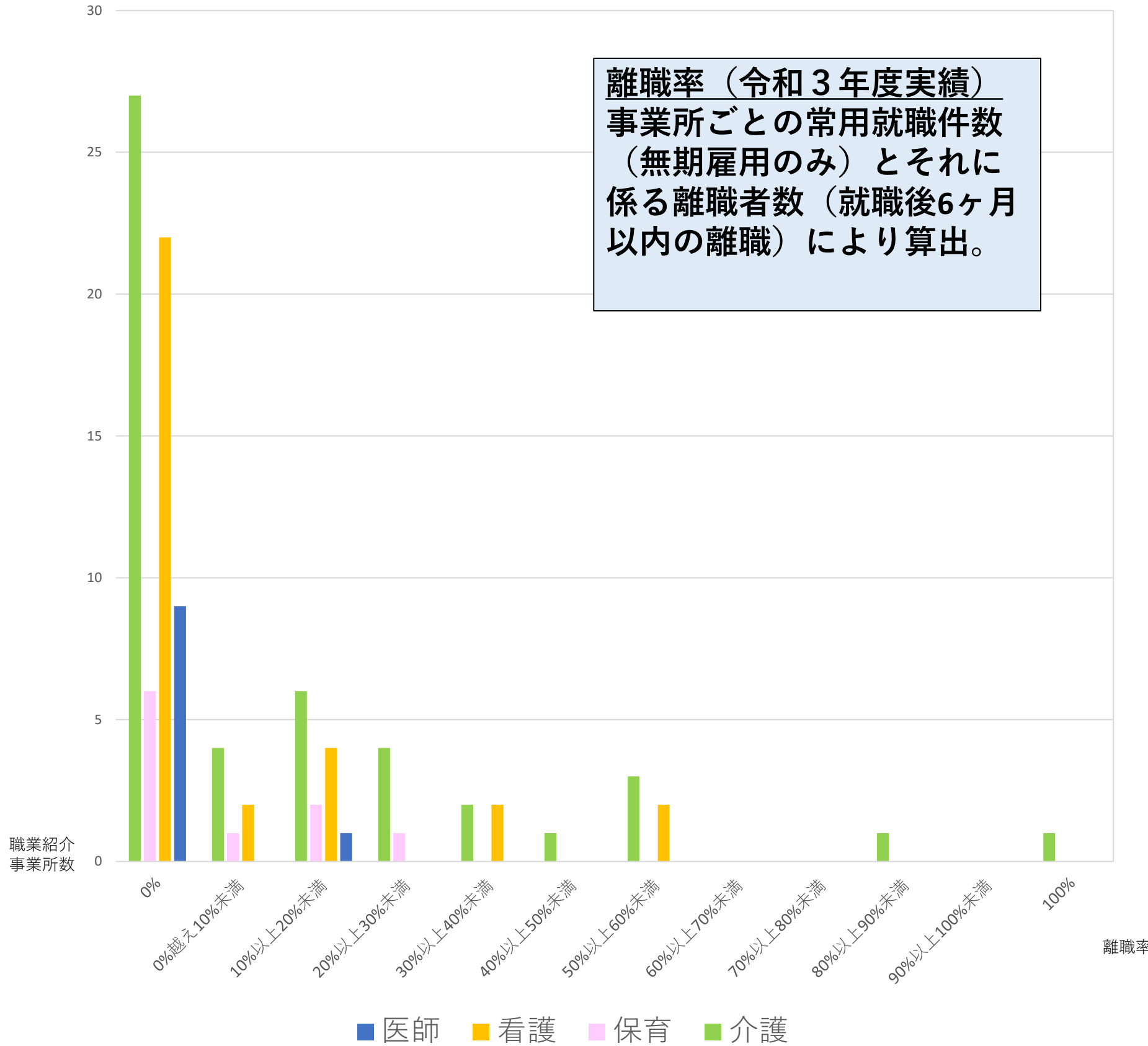


()内は、常用就職件数(無期雇用のみ)のうち、6ヶ月以内に離職したか否かが「判明せず」と報告された割合で、離職率の外数となる。

※ 全国において、常用就職件数(無期雇用のみ)の総数のうち、医師11件、看護1,454件、保育1,177件、介護1,481件について、6ヶ月以内に離職したか否か判明せず。

北海道 職種別離職率

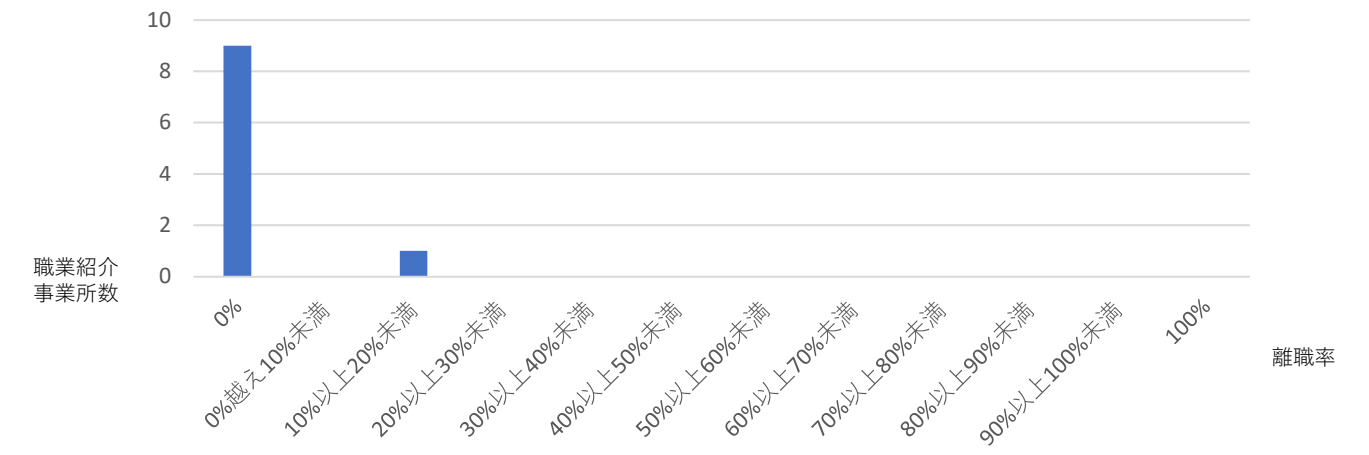
離職率（令和3年度実績）
事業所ごとの常用就職件数
（無期雇用のみ）とそれ
に係る離職者数（就職後6ヶ月
以内の離職）により算出。



	医師	看護	保育	介護
北海道	3.7% (0.4%)	15.1% (3.1%)	14.6% (3.1%)	18.5% (4.0%)

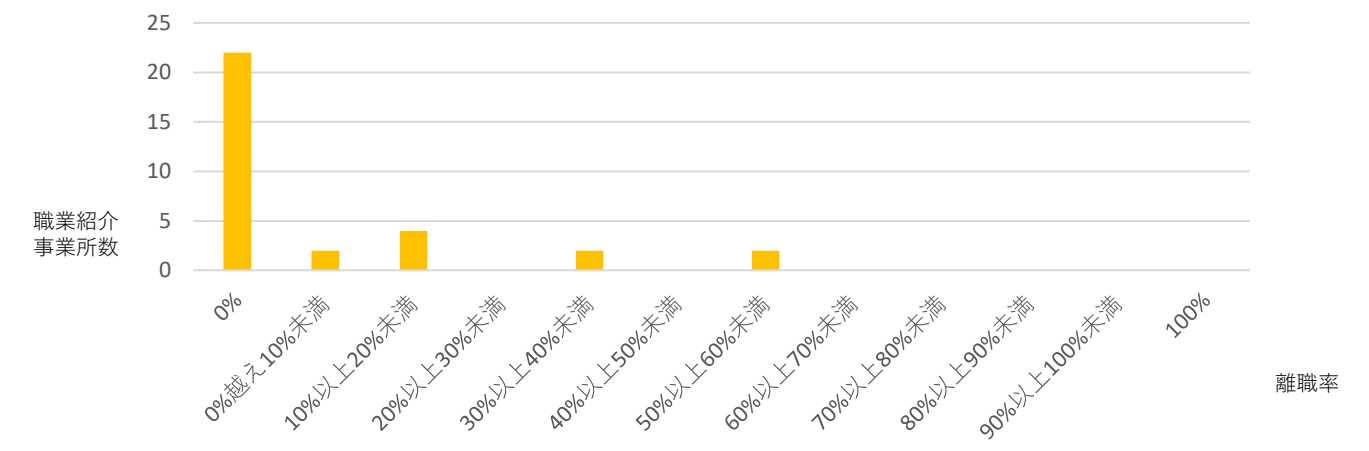
医師

平均値：3.7%
(判明せずの率：0.4%)



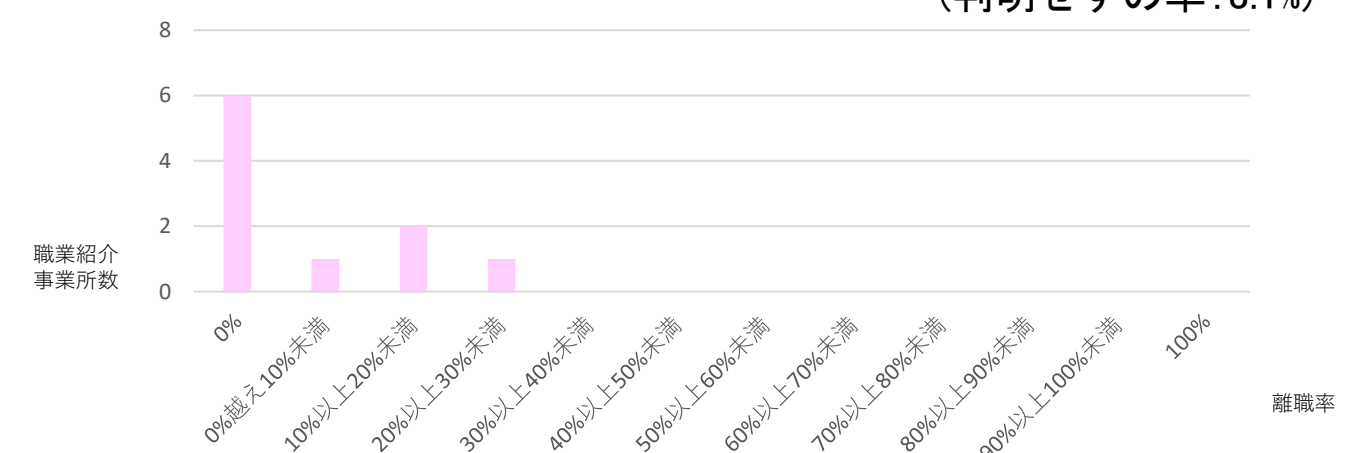
看護

平均値：15.1%
(判明せずの率：3.1%)



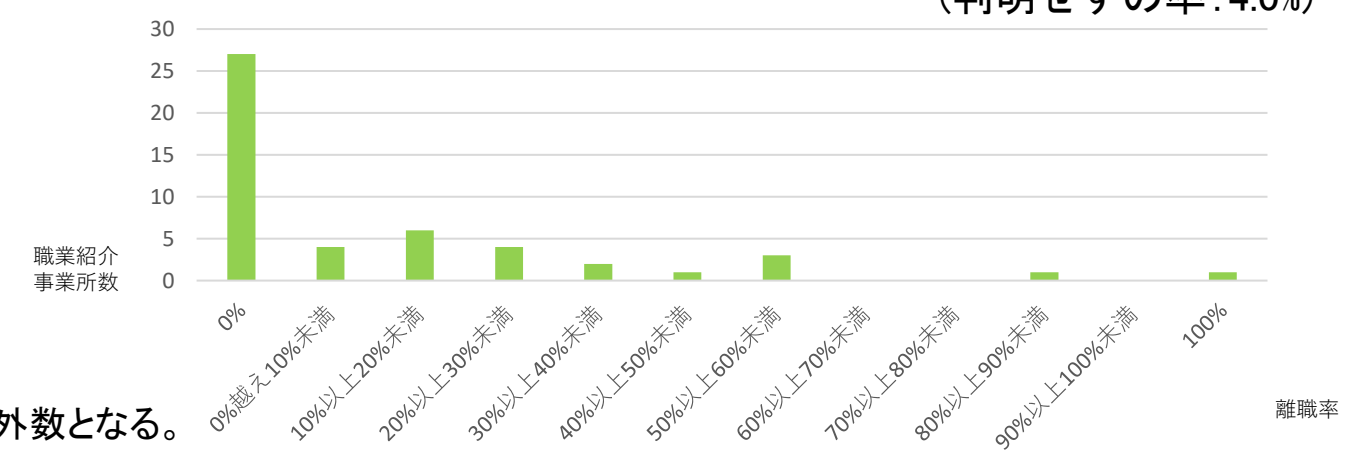
保育

平均値：14.6%
(判明せずの率：3.1%)



介護

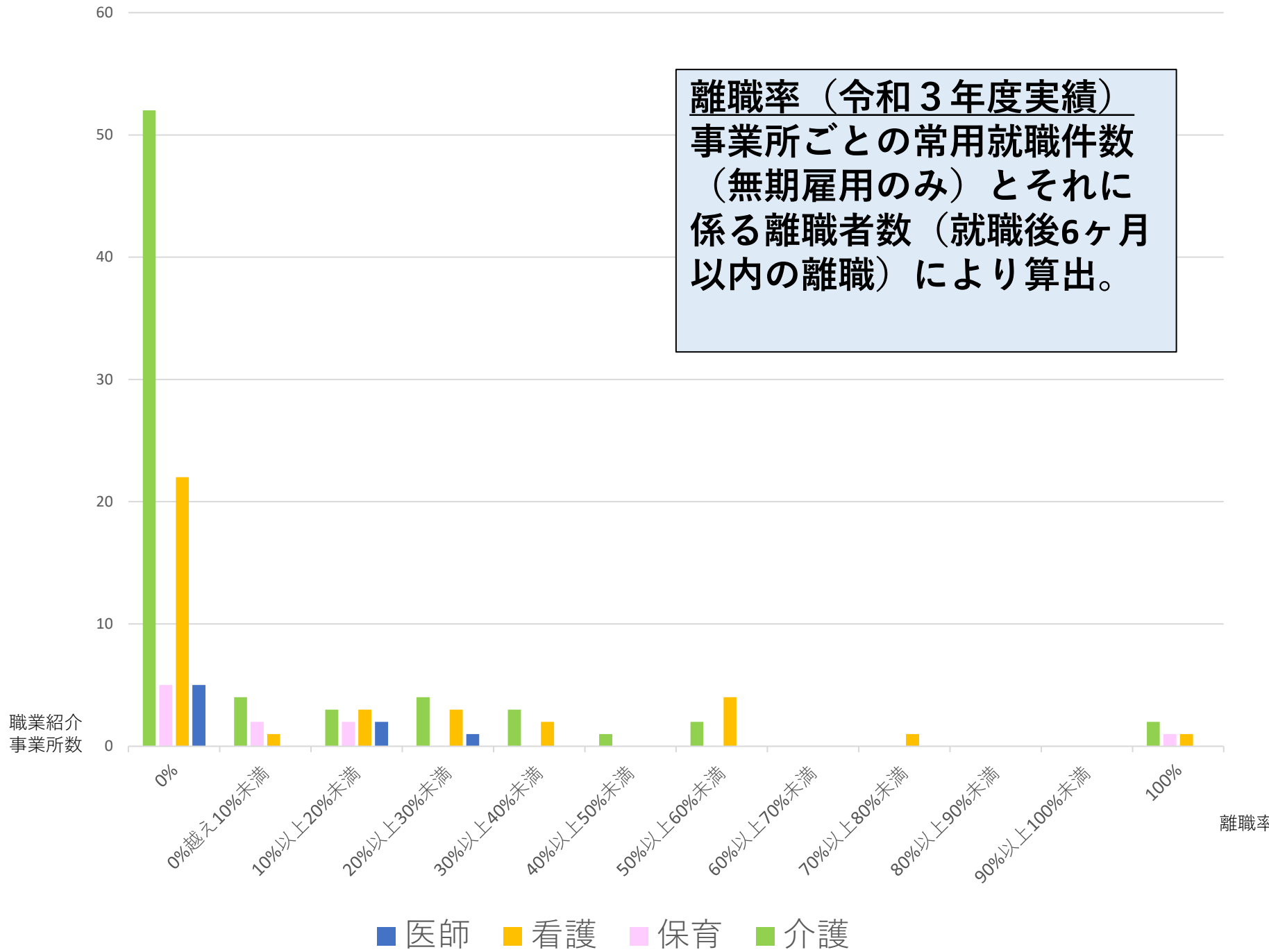
平均値：18.5%
(判明せずの率：4.0%)



()内は、常用就職件数(無期雇用のみ)のうち、6ヶ月以内に離職したか否かが「判明せず」と報告された割合で、離職率の外数となる。

※ 事業所全体の常用就職件数(無期雇用のみ)のうち、医師1件、看護72件、保育14件、介護123件について、6ヶ月以内に離職したか否か判明せず。

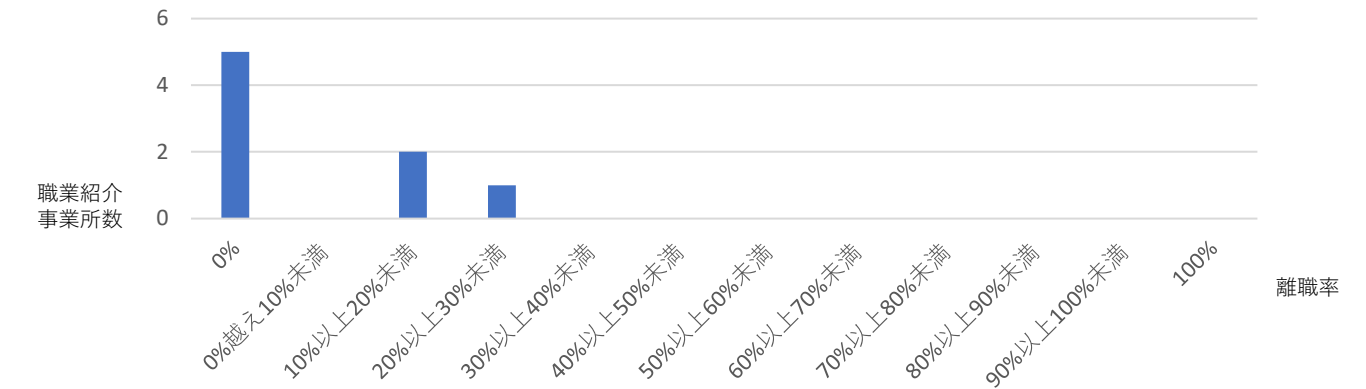
東北ブロック 職種別離職率



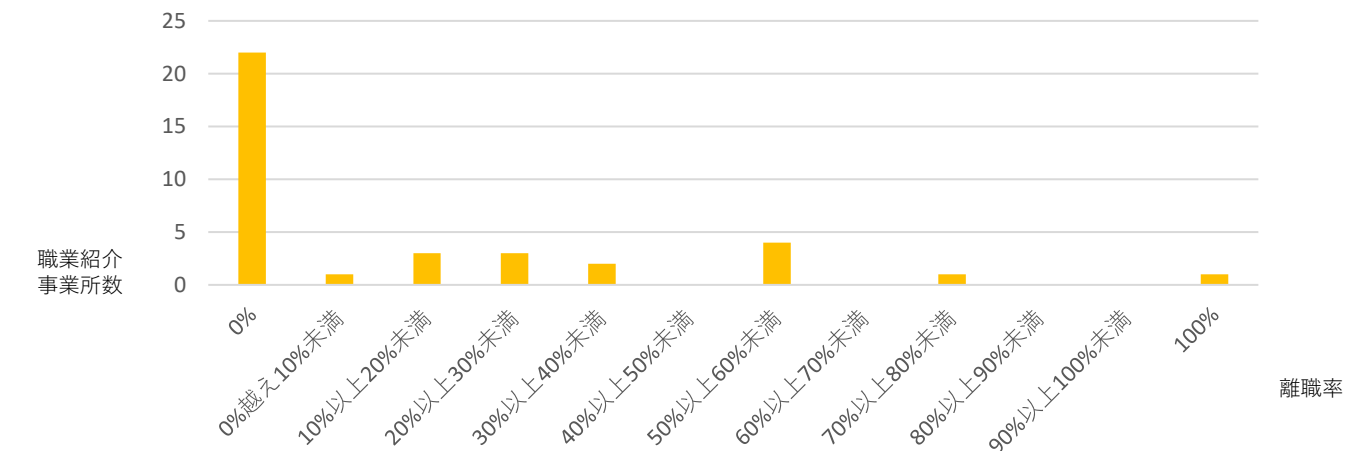
離職率（令和3年度実績）
事業所ごとの常用就職件数
（無期雇用のみ）とそれ
に係る離職者数（就職後6ヶ月
以内の離職）により算出。

	医師		看護		保育		介護	
東北ブロック	4.3%	(0.0%)	15.6%	(3.2%)	12.1%	(5.5%)	15.4%	(3.4%)
青森	-		-		-		-	
岩手	-		-		-		7.0%	(0.0%)
宮城	-		15.3%	(3.2%)	-		16.9%	(3.7%)
秋田	-		-		-		-	
山形	-		-		-		-	
福島	-		-		-		8.0%	(9.1%)

医師
平均値：4.3%
(判明せずの率：0.0%)



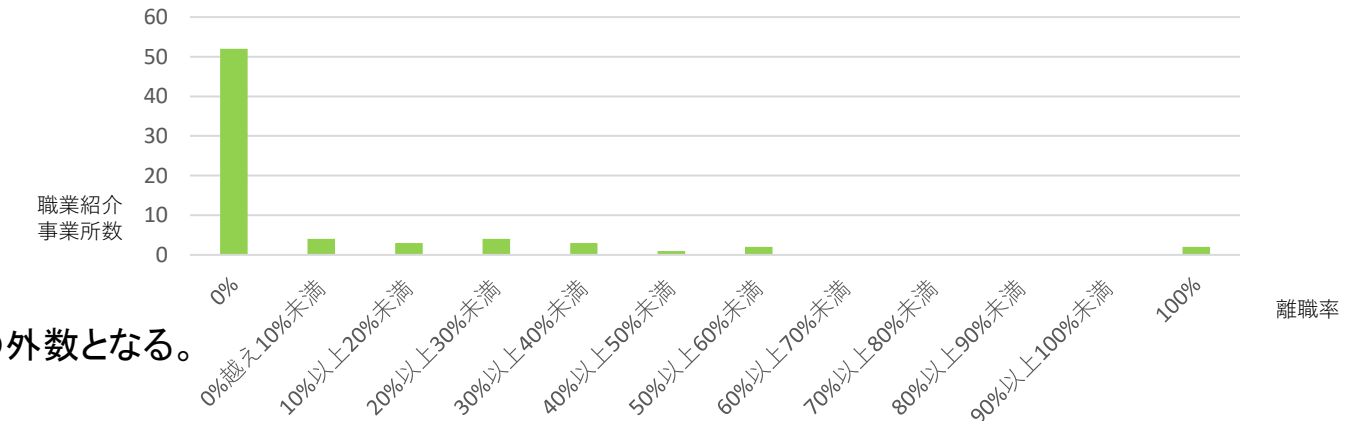
看護
平均値：15.6%
(判明せずの率：3.2%)



保育
平均値：12.1%
(判明せずの率：5.5%)



介護
平均値：15.4%
(判明せずの率：3.4%)

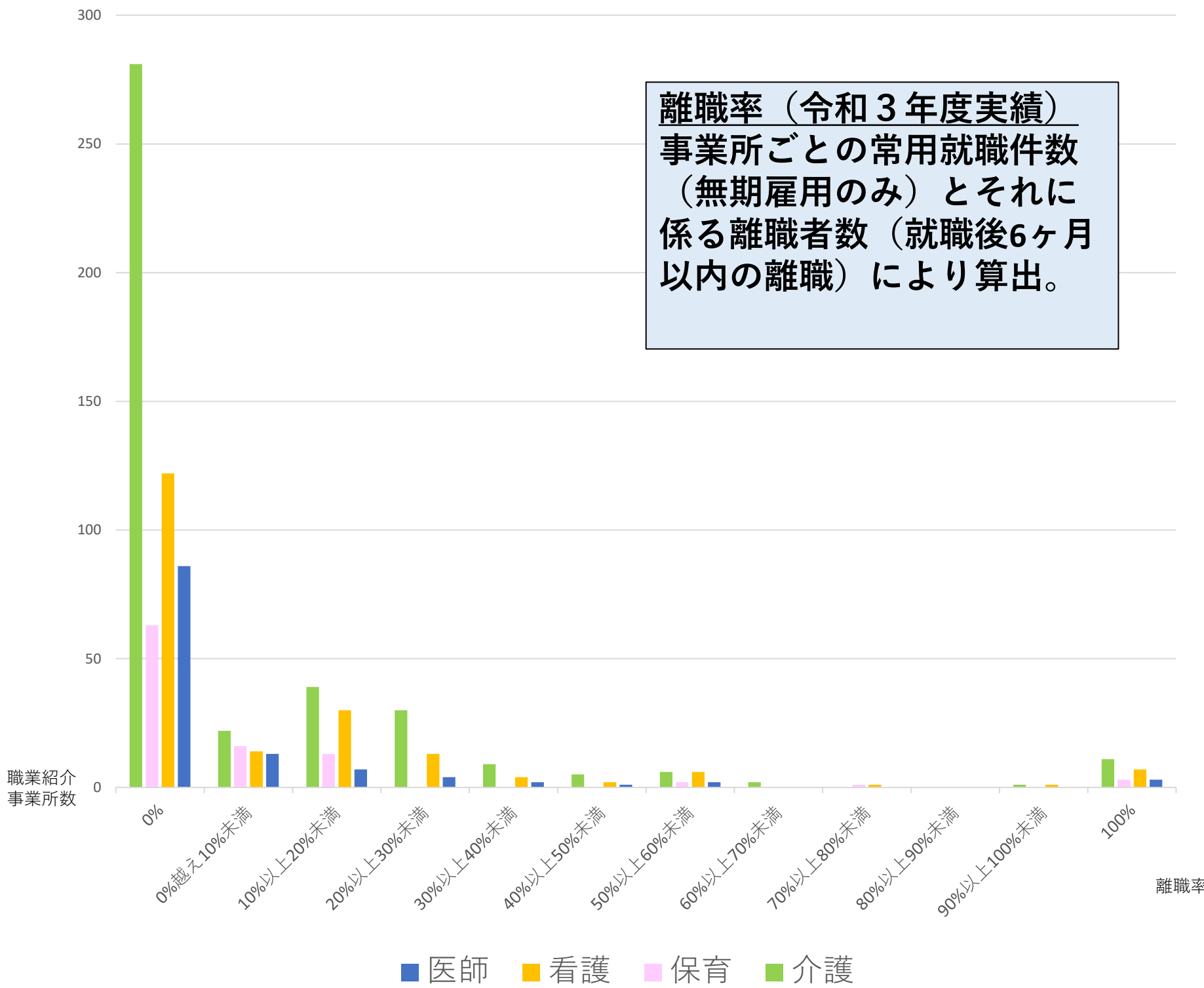


()内は、常用就職件数(無期雇用のみ)のうち、6ヶ月以内に離職したか否かが「判明せず」と報告された割合で、離職率の外数となる。

対象事業所(令和3年度 常用就職件数(無期雇用のみ)実績あり)が10事業所未満は計上せず「-」

※ 東北ブロックにおいて、事業所全体の常用就職件数(無期雇用のみ)のうち、看護51件、保育23件、介護49件について、6ヶ月以内に離職したか否か判明せず。

南関東ブロック 職種別離職率



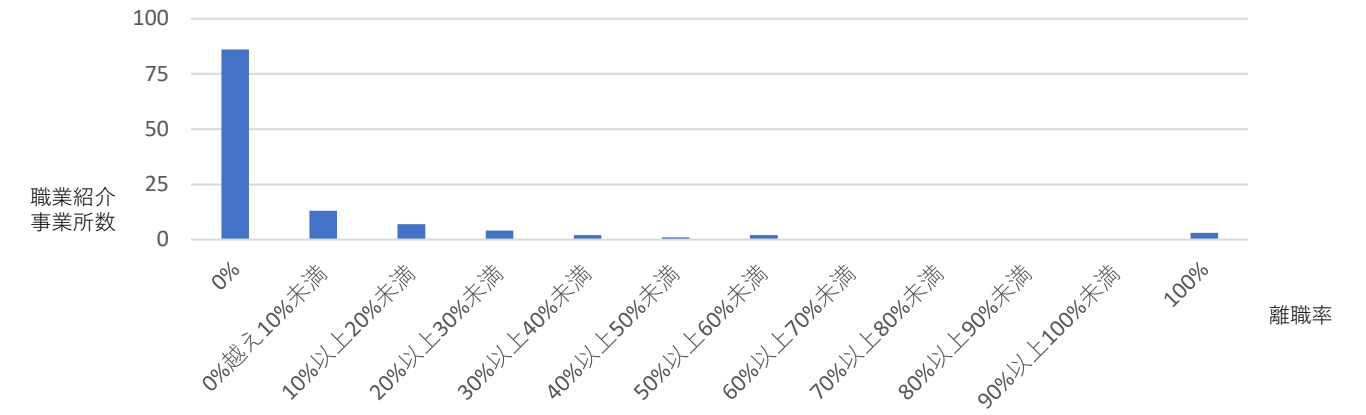
	医師		看護		保育		介護	
南関東ブロック	5.6%	(0.1%)	11.0%	(1.6%)	6.7%	(8.4%)	9.2%	(2.9%)
埼玉	4.3%	(0.0%)	14.3%	(5.5%)	—	—	16.0%	(7.5%)
千葉	—	—	7.6%	(0.2%)	2.8%	(0.7%)	15.8%	(10.8%)
東京	5.5%	(0.1%)	9.7%	(0.5%)	7.0%	(8.1%)	7.7%	(1.7%)
神奈川	—	—	17.8%	(4.5%)	8.7%	(16.1%)	10.0%	(3.2%)

()内は、常用就職件数(無期雇用のみ)のうち、6ヶ月以内に離職したか否かが「判明せず」と報告された割合で、離職率の外数となる。

対象事業所(令和3年度 常用就職件数(無期雇用のみ)実績あり)が10事業所未満は計上せず「—」

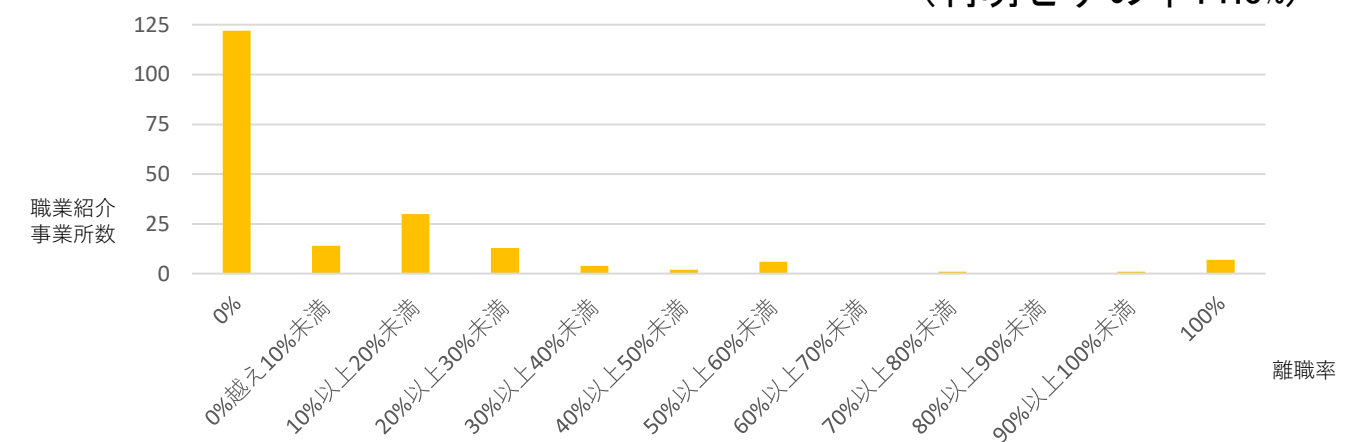
医師

平均値: 5.6%
(判明せずの率: 0.1%)



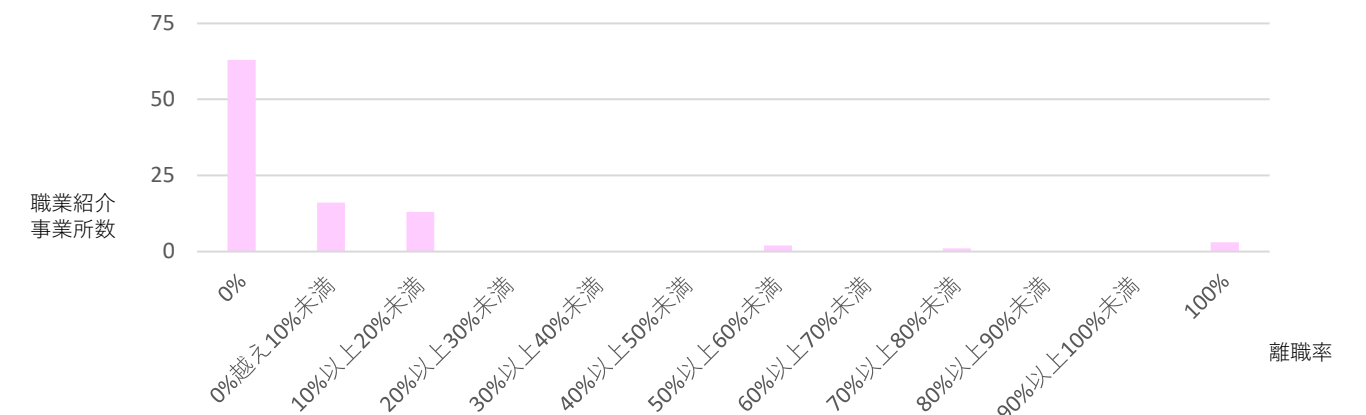
看護

平均値: 11.0%
(判明せずの率: 1.6%)



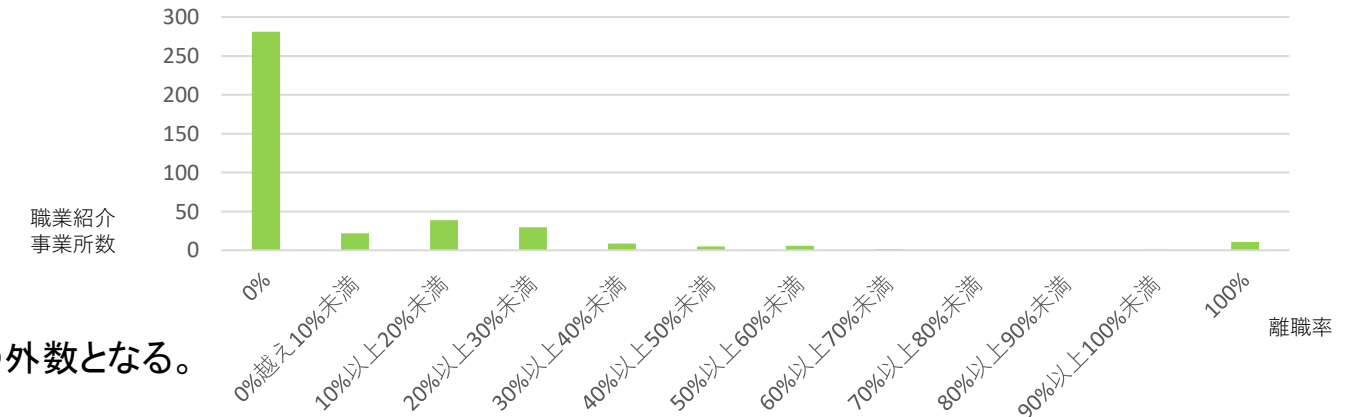
保育

平均値: 6.7%
(判明せずの率: 8.4%)



介護

平均値: 9.2%
(判明せずの率: 2.9%)

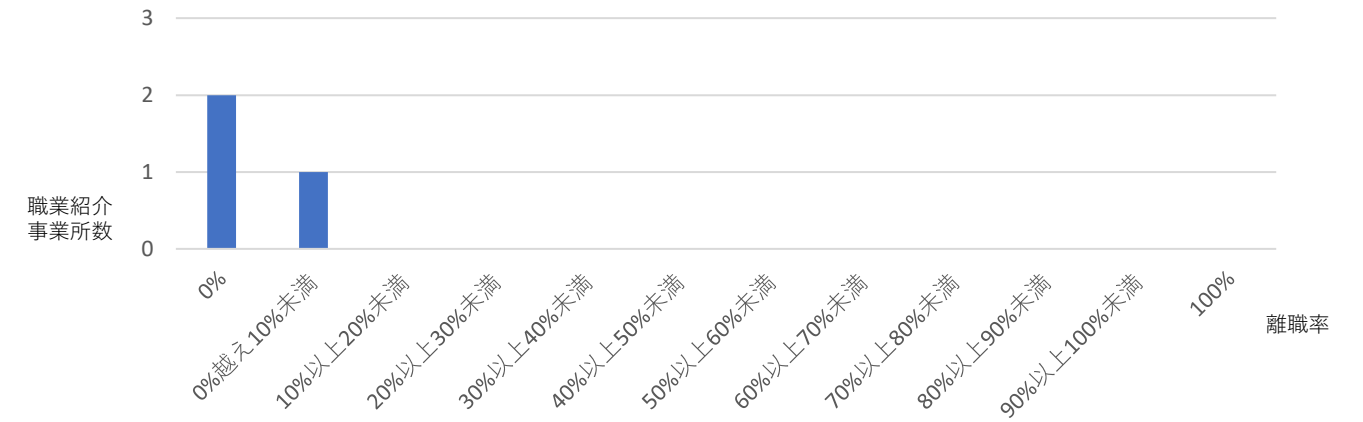


※ 南関東ブロックにおいて、事業所全体の常用就職件数(無期雇用のみ)のうち、医師5件、看護359件、保育834件、介護529件について、6ヶ月以内に離職したか否か判明せず。

北関東・甲信ブロック 職種別離職率

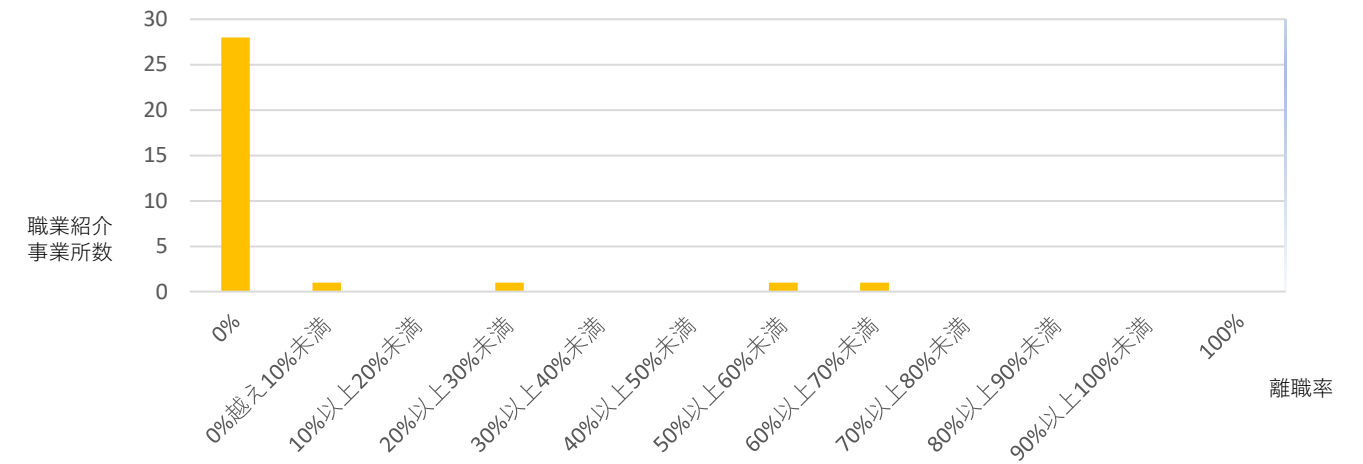
医師

平均値：5.9%
(判明せずの率：0.0%)



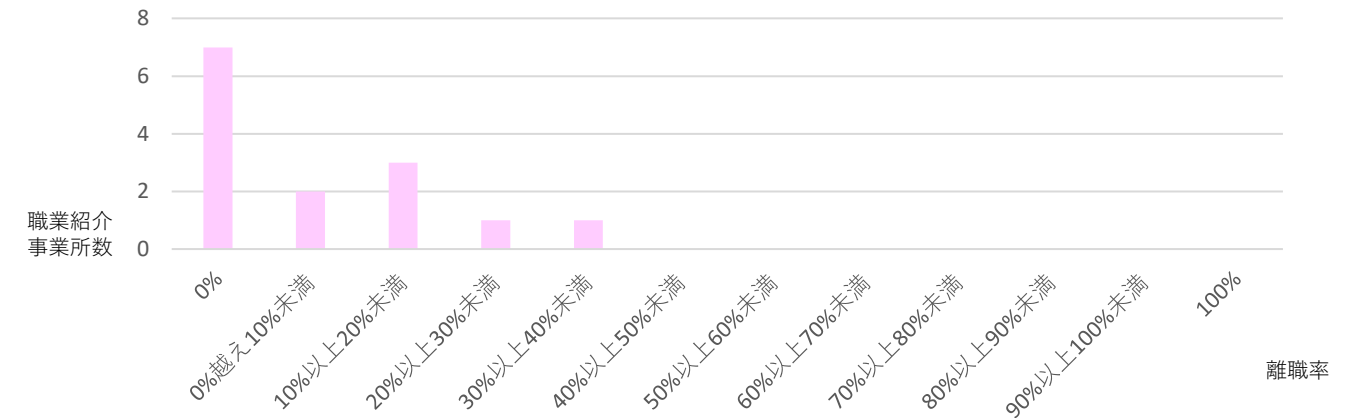
看護

平均値：5.8%
(判明せずの率：0.3%)



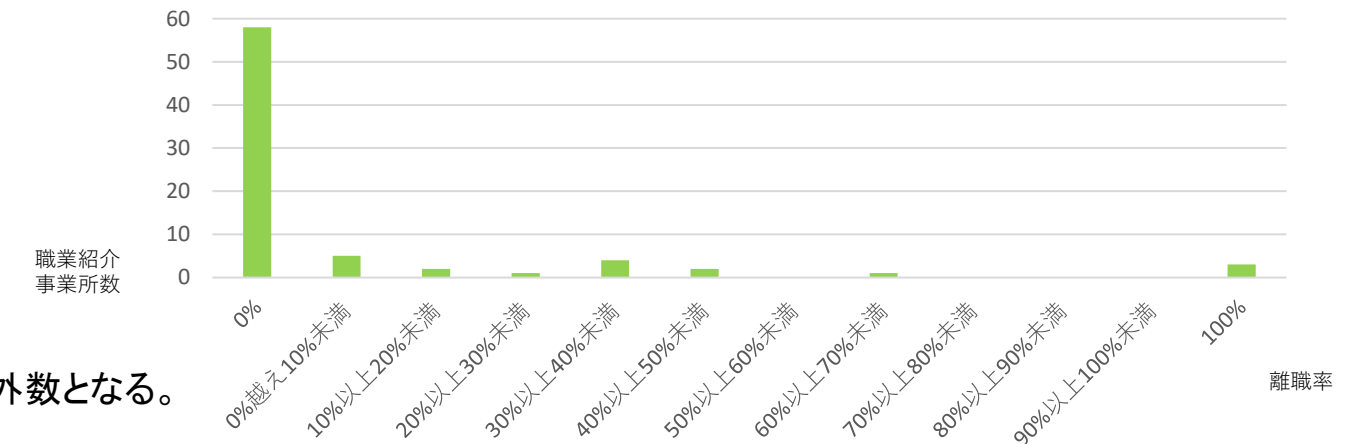
保育

平均値：12.6%
(判明せずの率：12.3%)

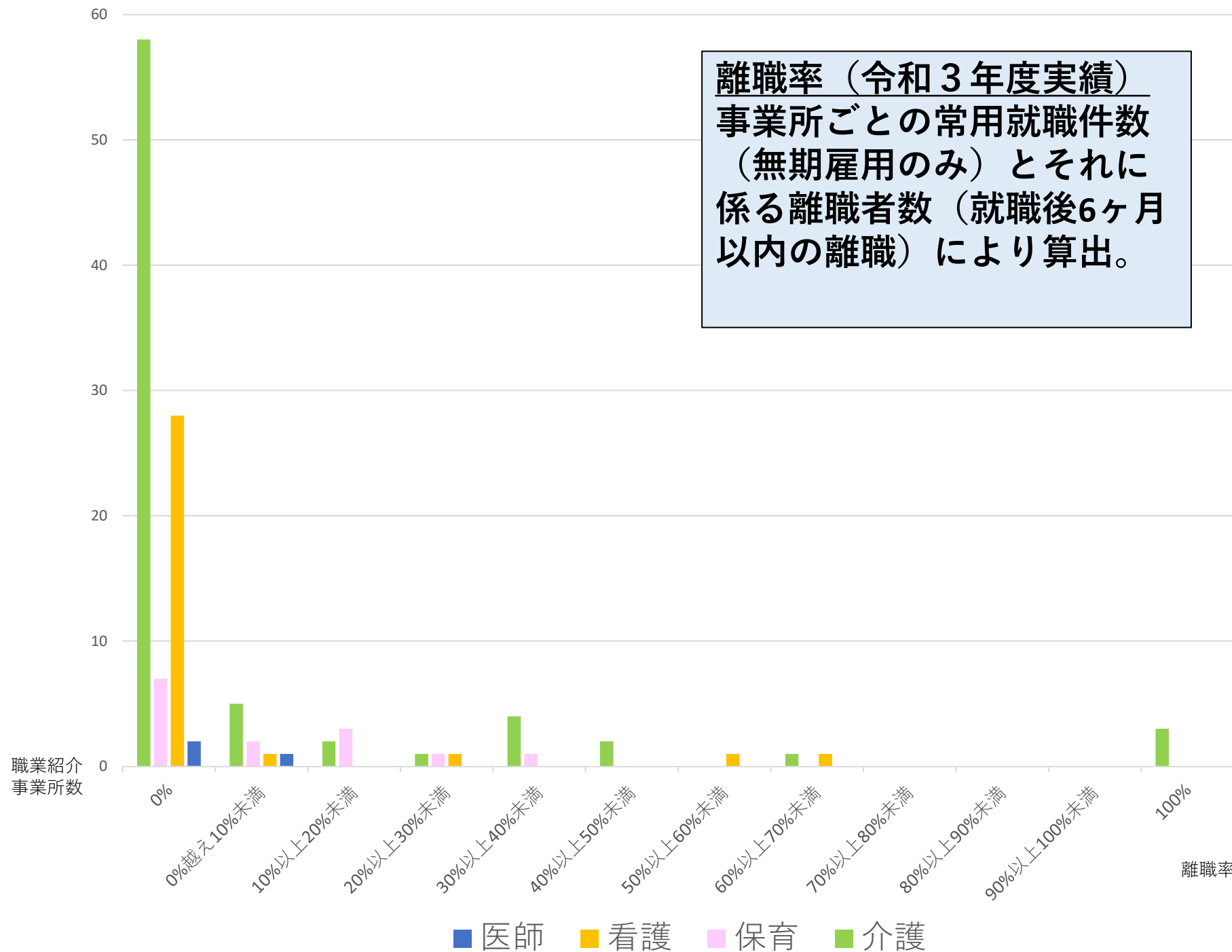


介護

平均値：13.4%
(判明せずの率：2.3%)



離職率（令和3年度実績）
事業所ごとの常用就職件数
（無期雇用のみ）とそれ
に係る離職者数（就職後6ヶ月
以内の離職）により算出。



■ 医師 ■ 看護 ■ 保育 ■ 介護

	医師	看護	保育	介護
北関東・甲信ブロック	5.9% (0.0%)	5.8% (0.3%)	12.6% (12.3%)	13.4% (2.3%)
茨城	—	—	—	3.4% (1.1%)
栃木	—	—	—	13.9% (2.5%)
群馬	—	10.7% (0.9%)	—	15.7% (2.8%)
山梨	—	—	—	—
長野	—	—	—	9.6% (0.0%)

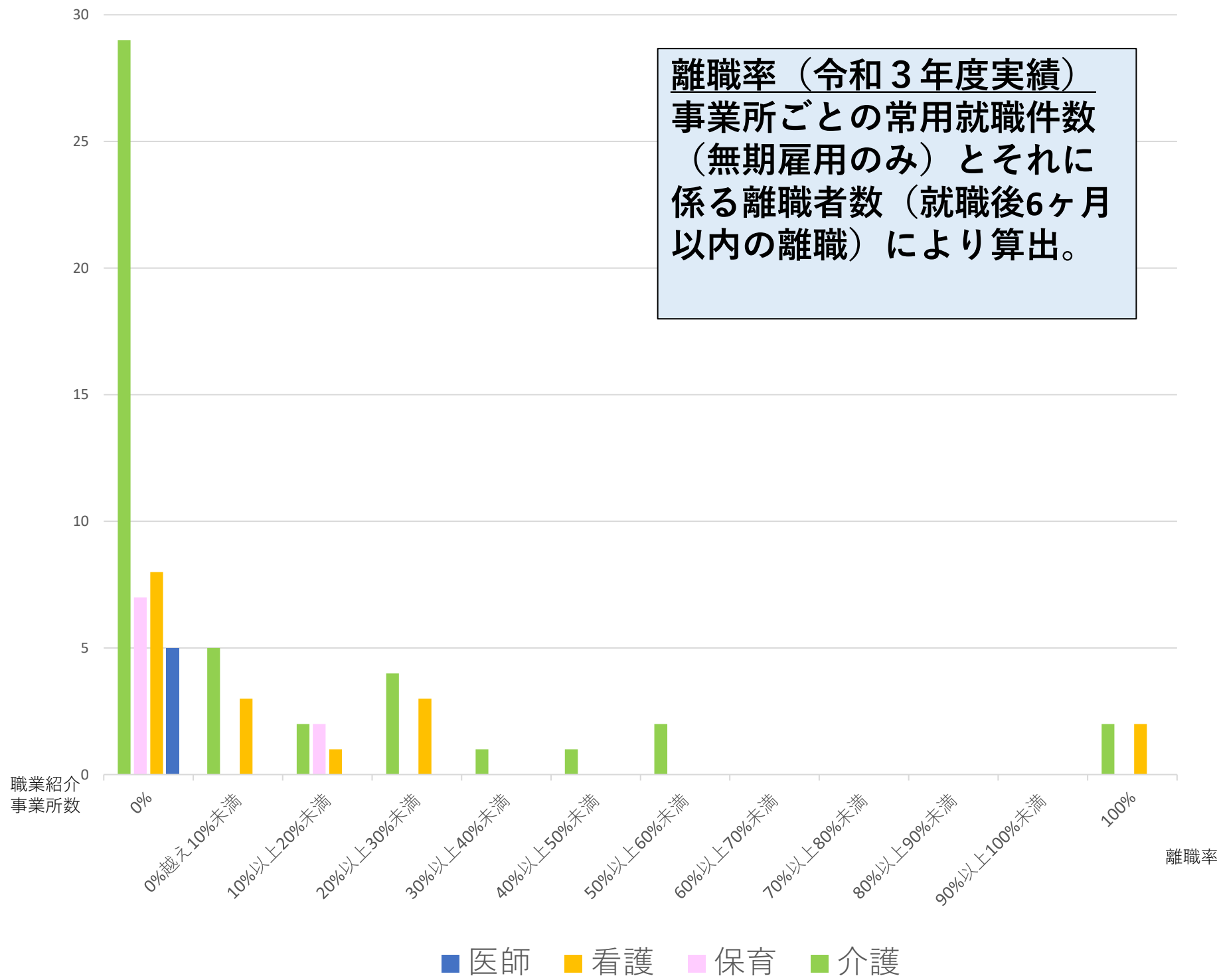
()内は、常用就職件数(無期雇用のみ)のうち、6ヶ月以内に離職したか否かが「判明せず」と報告された割合で、離職率の外数となる。

対象事業所(令和3年度 常用就職件数(無期雇用のみ)実績あり)が10事業所未満は計上せず「—」

※ 北関東・甲信ブロックにおいて、事業所全体の常用就職件数(無期雇用のみ)のうち、看護1件、保育44件、介護19件について、6ヶ月以内に離職したか否か判明せず。

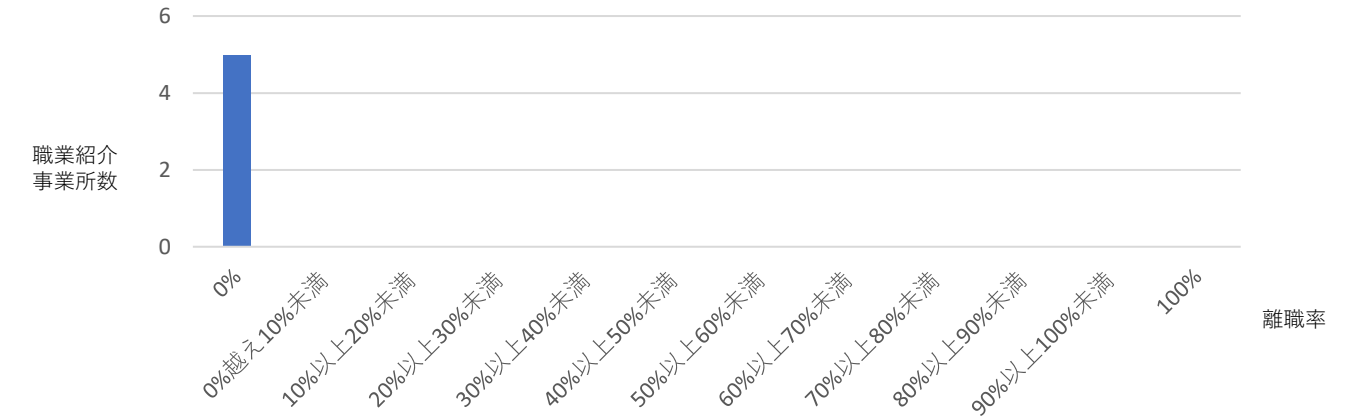
北陸ブロック 職種別離職率

離職率（令和3年度実績）
事業所ごとの常用就職件数（無期雇用のみ）とそれに係る離職者数（就職後6ヶ月以内の離職）により算出。



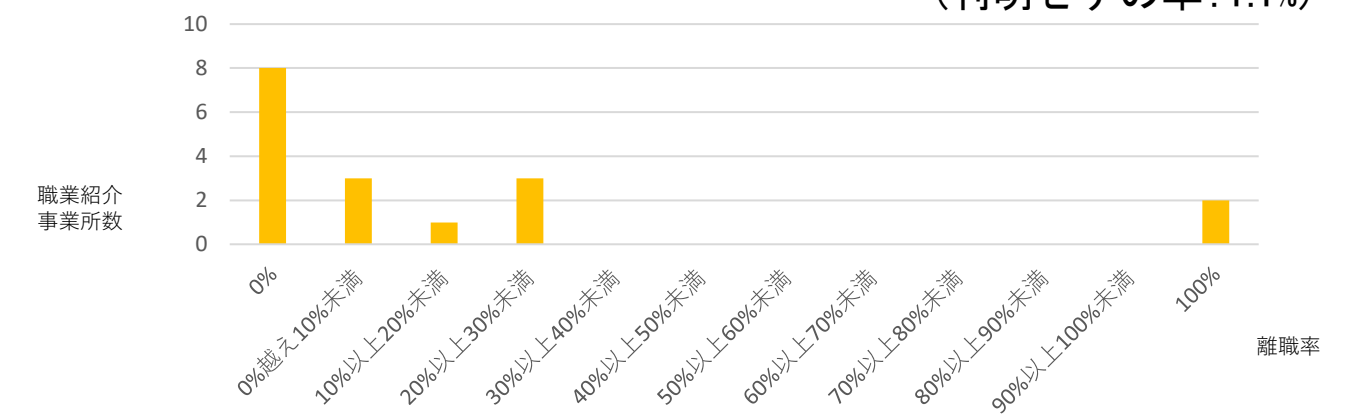
医師

平均値: 0.0%
(判明せずの率: 0.0%)



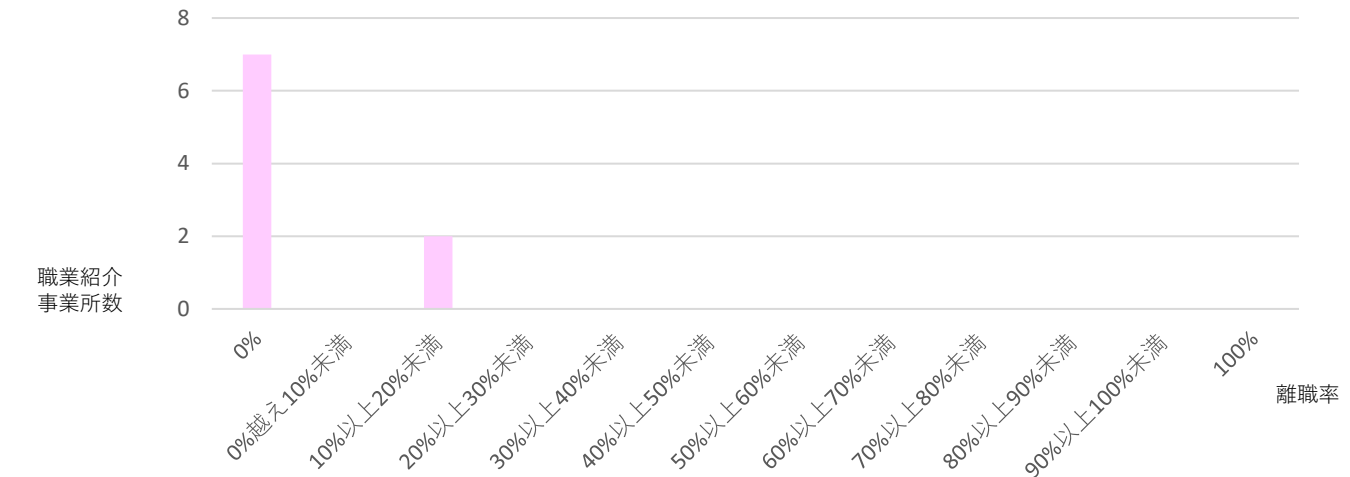
看護

平均値: 8.0%
(判明せずの率: 1.1%)



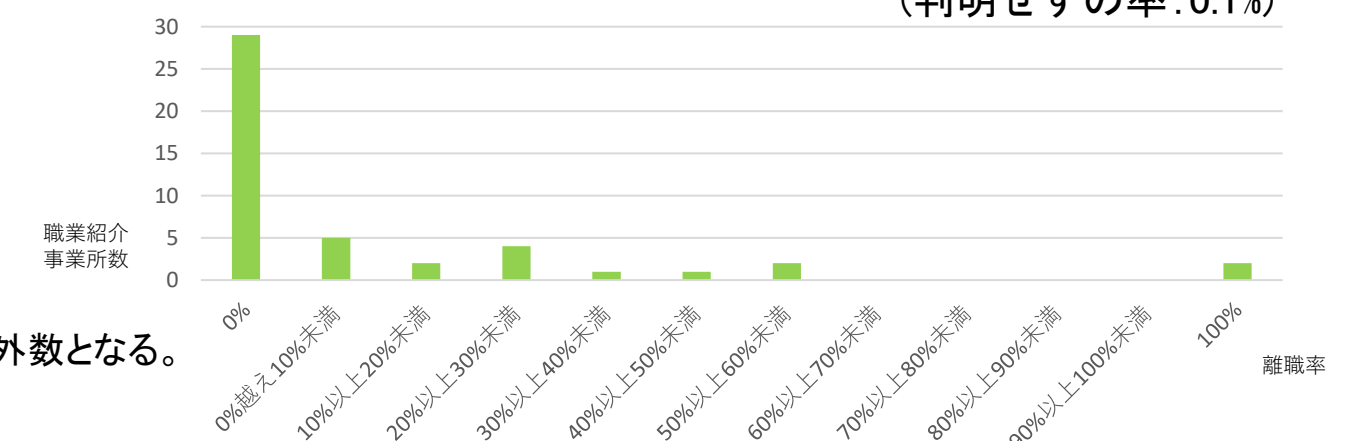
保育

平均値: 13.6%
(判明せずの率: 4.5%)



介護

平均値: 16.0%
(判明せずの率: 0.1%)



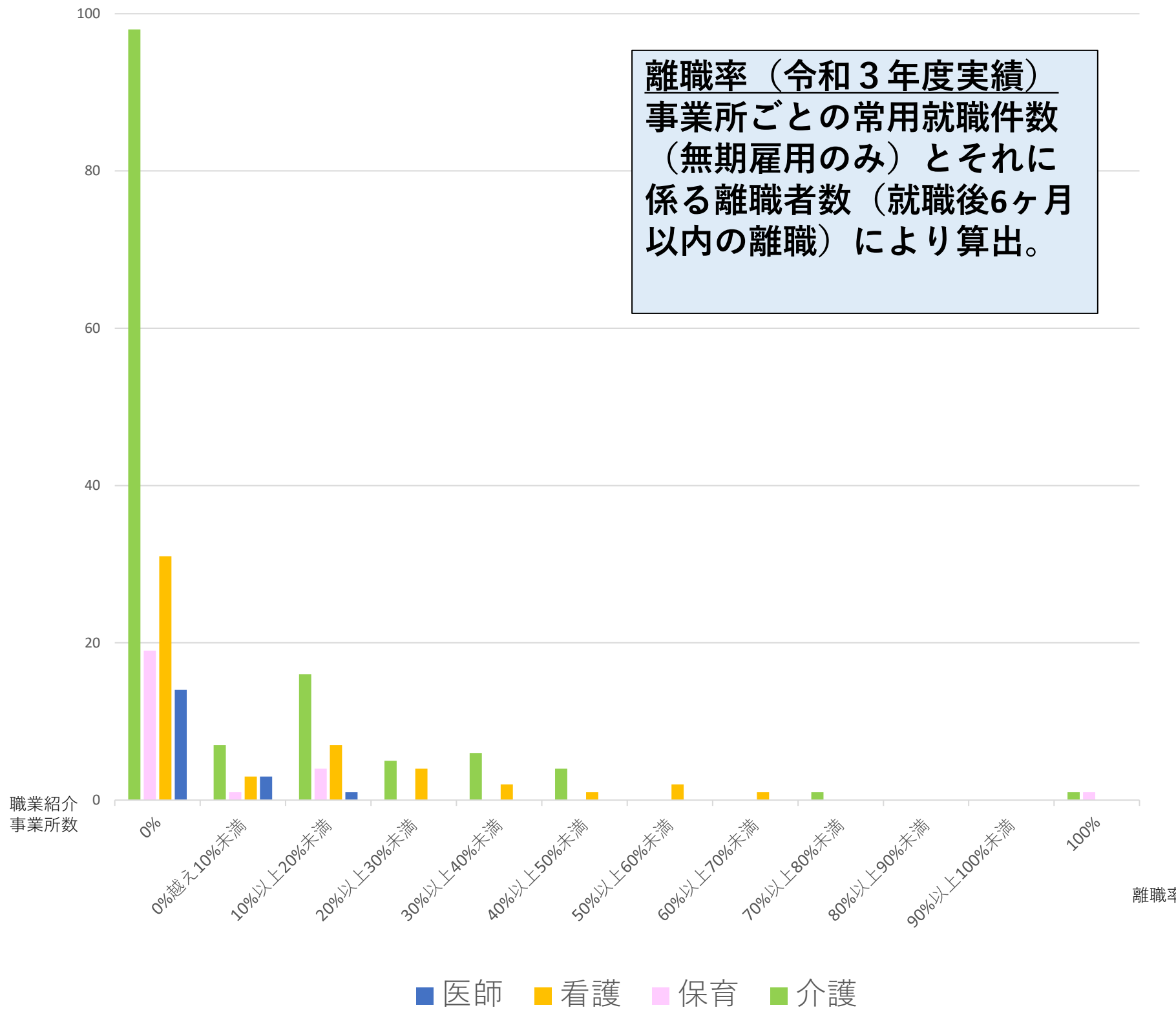
	医師		看護		保育		介護	
北陸ブロック	0.0%	(0.0%)	8.0%	(1.1%)	13.6%	(4.5%)	16.0%	(0.1%)
新潟	—		—		—		18.0%	(0.0%)
富山	—		—		—		—	
石川	—		—		—		10.5%	(0.6%)
福井	—		—		—		—	

()内は、常用就職件数(無期雇用のみ)のうち、6ヶ月以内に離職したか否かが「判明せず」と報告された割合で、離職率の外数となる。

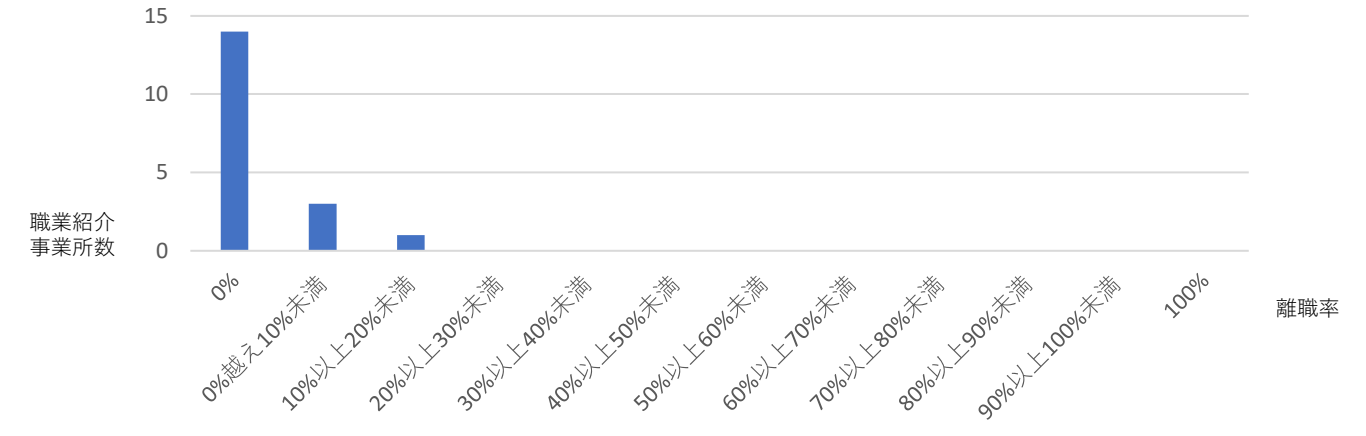
対象事業所(令和3年度 常用就職件数(無期雇用のみ)実績あり)が10事業所未満は計上せず「—」

※ 北陸ブロックにおいて、事業所全体の常用就職件数(無期雇用のみ)のうち、看護11件、保育17件、介護1件について、6ヶ月以内に離職したか否か判明せず。

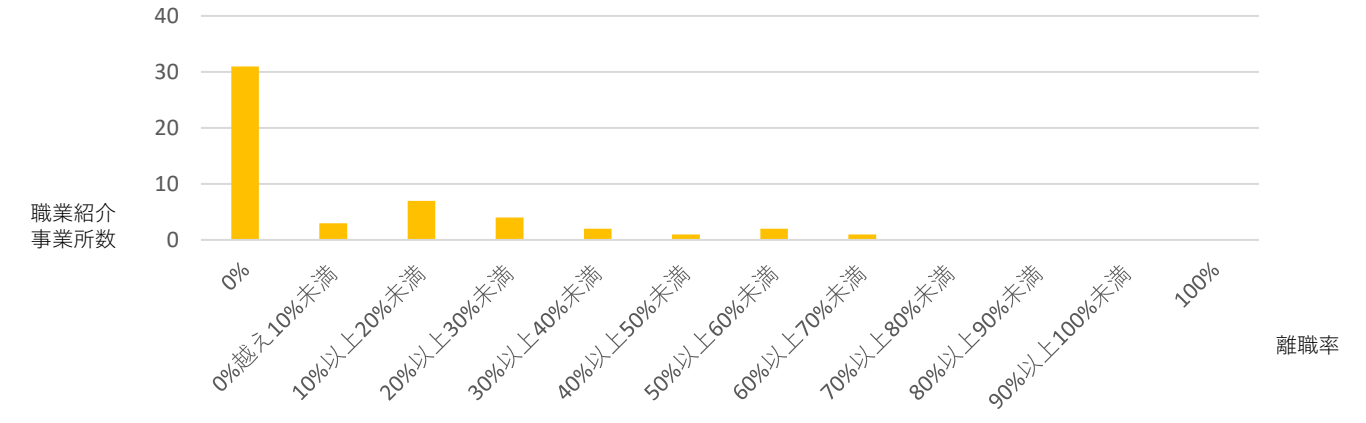
東海ブロック 職種別離職率



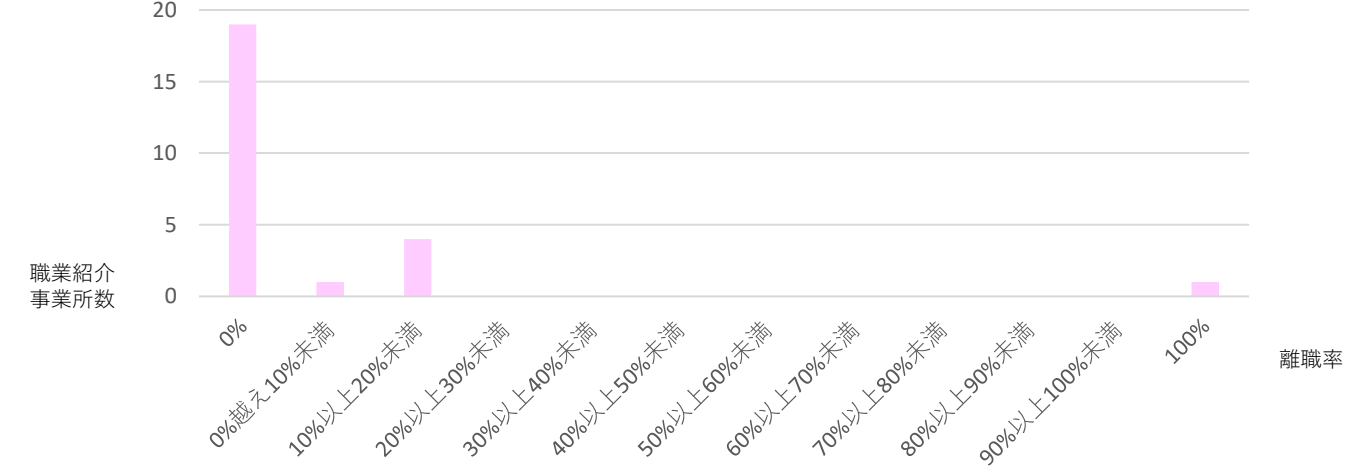
医師 平均値：2.8%
(判明せずの率：0.8%)



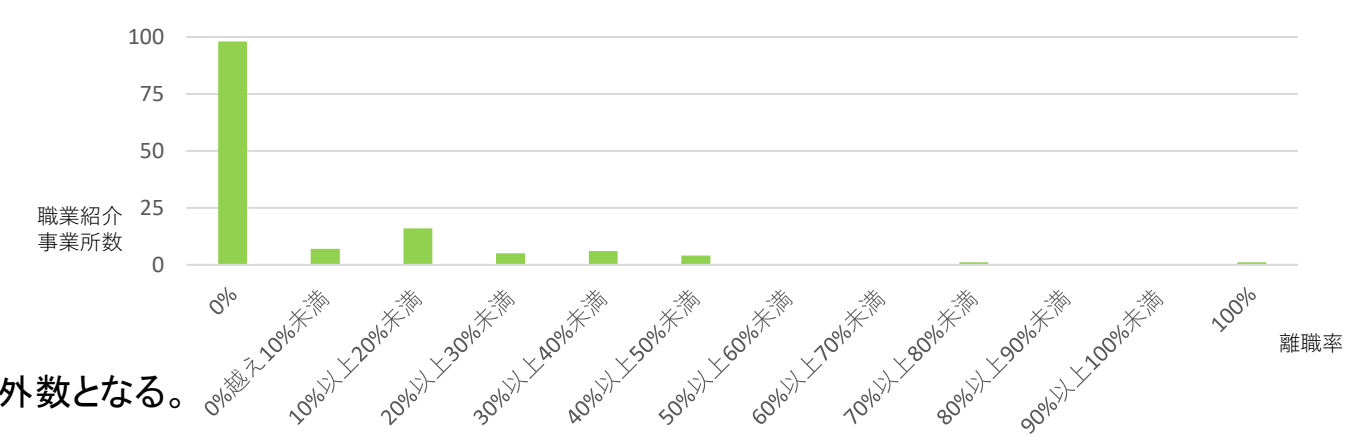
看護 平均値：13.8%
(判明せずの率：5.2%)



保育 平均値：13.6%
(判明せずの率：4.1%)



介護 平均値：18.1%
(判明せずの率：4.1%)



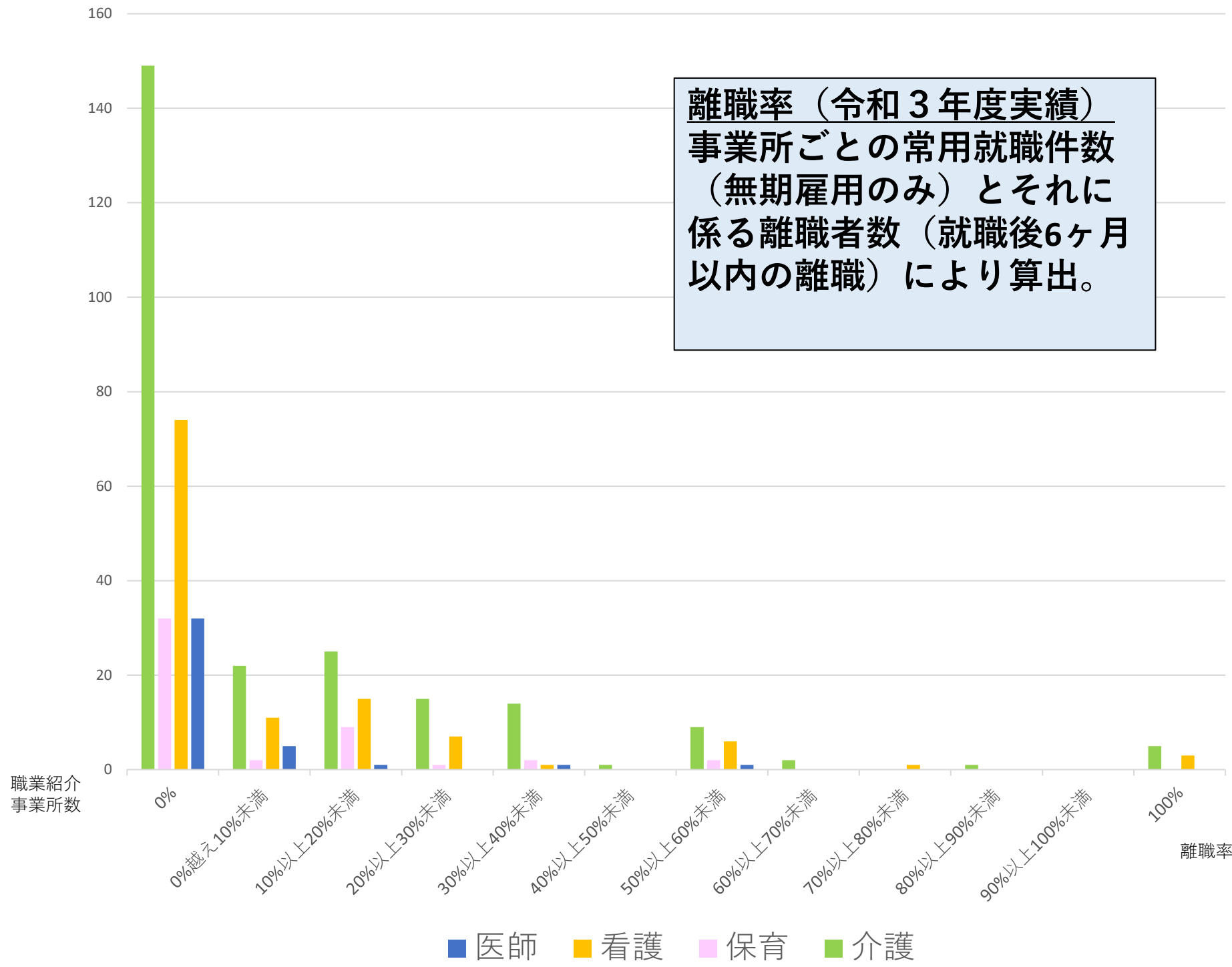
	医師		看護		保育		介護	
東海ブロック	2.8%	(0.8%)	13.8%	(5.2%)	13.6%	(4.1%)	18.1%	(4.1%)
岐阜	—		—		—		8.3%	(0.0%)
静岡	—		12.8%	(4.2%)	—		19.6%	(1.9%)
愛知	2.8%	(0.8%)	14.1%	(5.5%)	13.2%	(5.6%)	19.1%	(5.1%)
三重	—		—		—		—	

()内は、常用就職件数(無期雇用のみ)のうち、6ヶ月以内に離職したか否かが「判明せず」と報告された割合で、離職率の外数となる。

対象事業所(令和3年度 常用就職件数(無期雇用のみ)実績あり)が10事業所未満は計上せず「—」

※ 東海ブロックにおいて、事業所全体の常用就職件数(無期雇用のみ)のうち、医師3件、看護206件、保育64件、介護154件について、6ヶ月以内に離職したか否か判明せず。

近畿ブロック 職種別離職率



離職率（令和3年度実績）
事業所ごとの常用就職件数
（無期雇用のみ）とそれ
に係る離職者数（就職後6ヶ月
以内の離職）により算出。

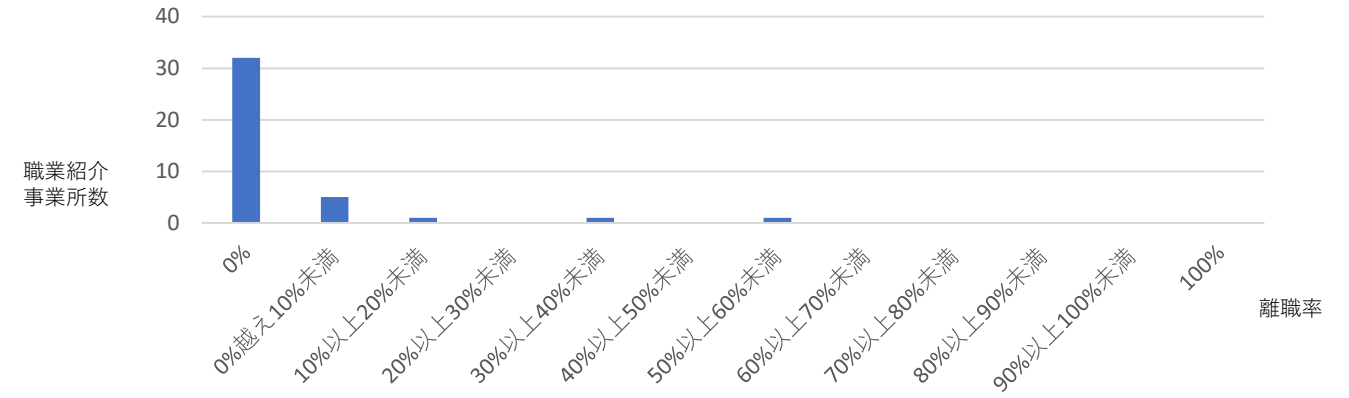
	医師	看護	保育	介護
近畿ブロック	3.9% (0.1%)	14.2% (4.2%)	14.8% (2.6%)	19.8% (3.7%)
滋賀	—	—	—	—
京都	—	14.1% (3.1%)	—	21.7% (2.0%)
大阪	4.1% (0.1%)	16.0% (4.7%)	14.7% (2.4%)	21.7% (3.1%)
兵庫	—	8.1% (3.6%)	—	14.7% (5.9%)
奈良	—	—	—	18.8% (2.5%)
和歌山	—	—	—	—

()内は、常用就職件数(無期雇用のみ)のうち、6ヶ月以内に離職したか否かが「判明せず」と報告された割合で、離職率の外数となる。

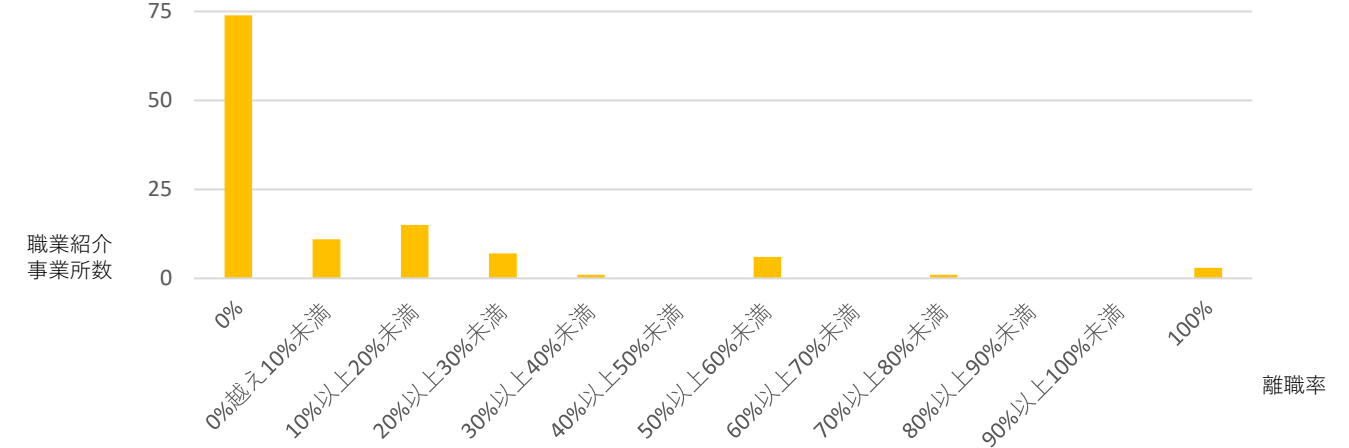
対象事業所(令和3年度 常用就職件数(無期雇用のみ)実績あり)が10事業所未満は計上せず「—」

※ 近畿ブロックにおいて、事業所全体の常用就職件数(無期雇用のみ)のうち、医師1件、看護394件、保育94件、介護356件について、6ヶ月以内に離職したか否か判明せず。

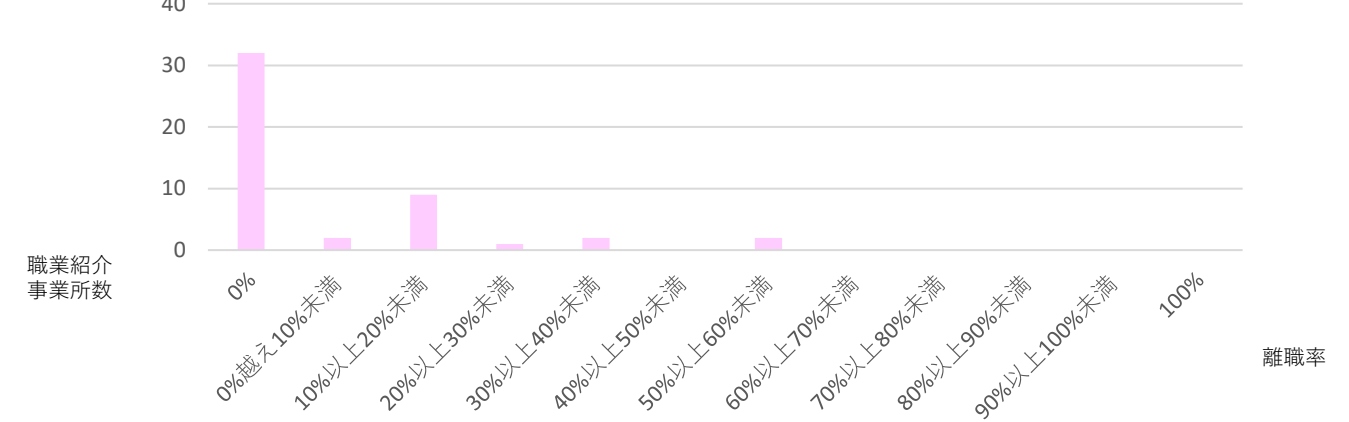
医師 平均値: 3.9%
(判明せずの率: 0.1%)



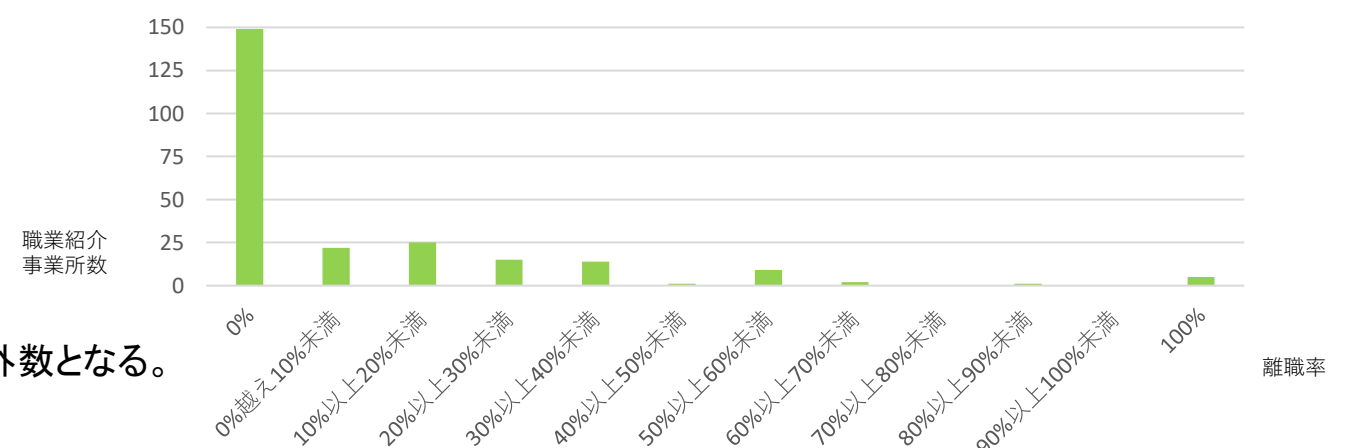
看護 平均値: 14.2%
(判明せずの率: 4.2%)



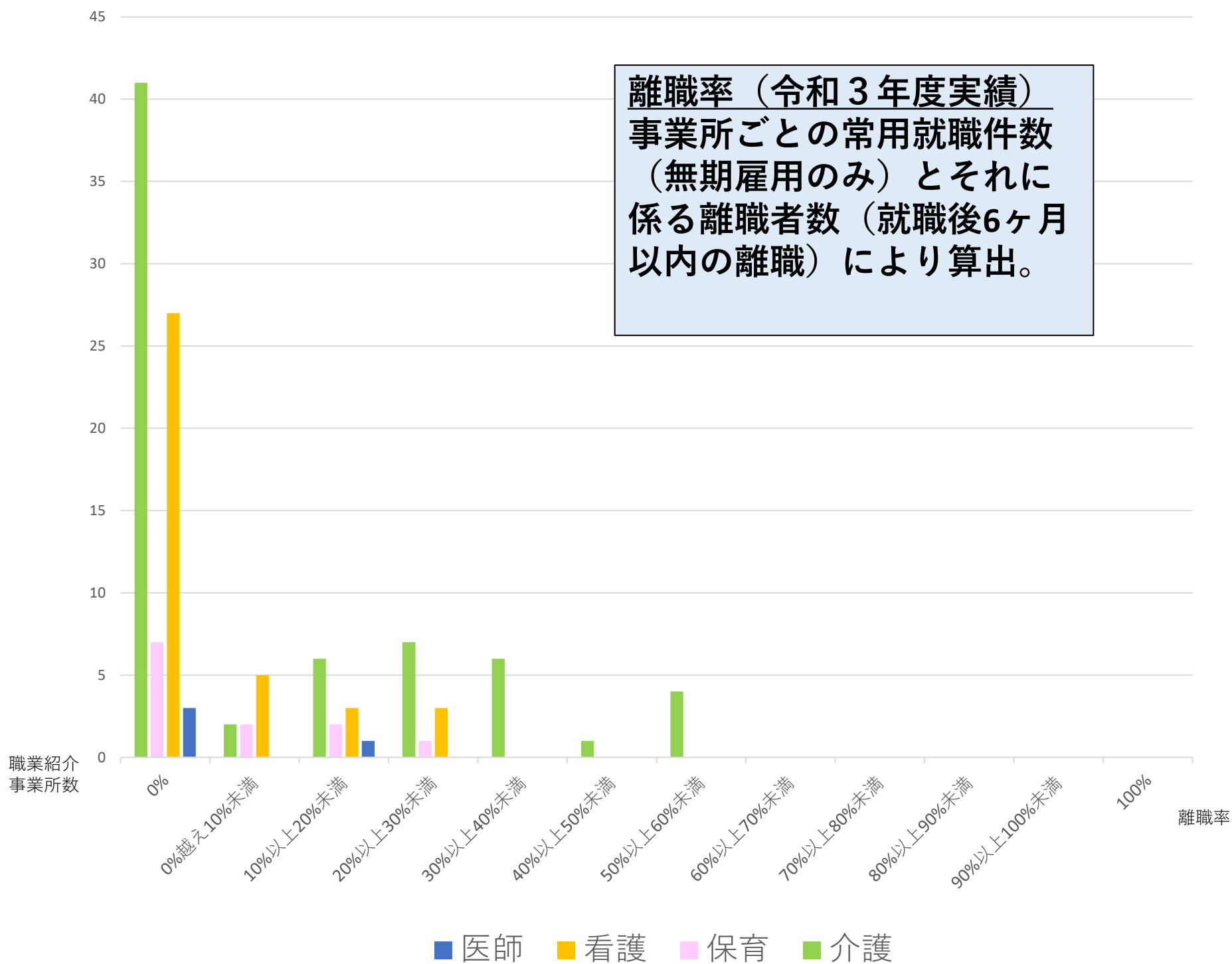
保育 平均値: 14.8%
(判明せずの率: 2.6%)



介護 平均値: 19.8%
(判明せずの率: 3.7%)



中国ブロック 職種別離職率



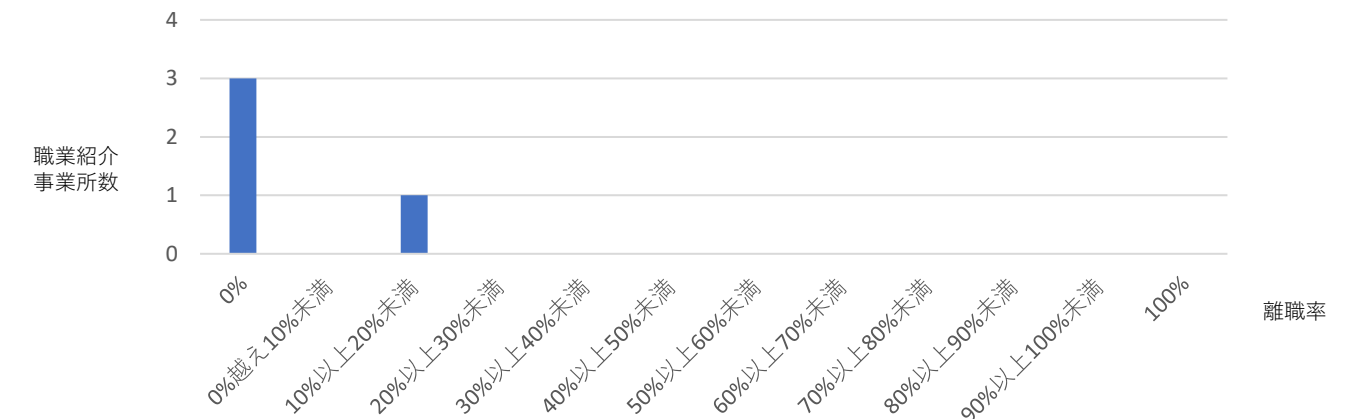
	医師	看護	保育	介護
中国ブロック	13.9% (2.8%)	13.9% (8.2%)	15.4% (7.5%)	19.7% (5.6%)
鳥取	—	—	—	—
島根	—	—	—	—
岡山	—	12.5% (18.5%)	—	16.5% (11.2%)
広島	—	14.3% (5.8%)	—	21.8% (2.9%)
山口	—	—	—	—

()内は、常用就職件数(無期雇用のみ)のうち、6ヶ月以内に離職したか否かが「判明せず」と報告された割合で、離職率の外数となる。

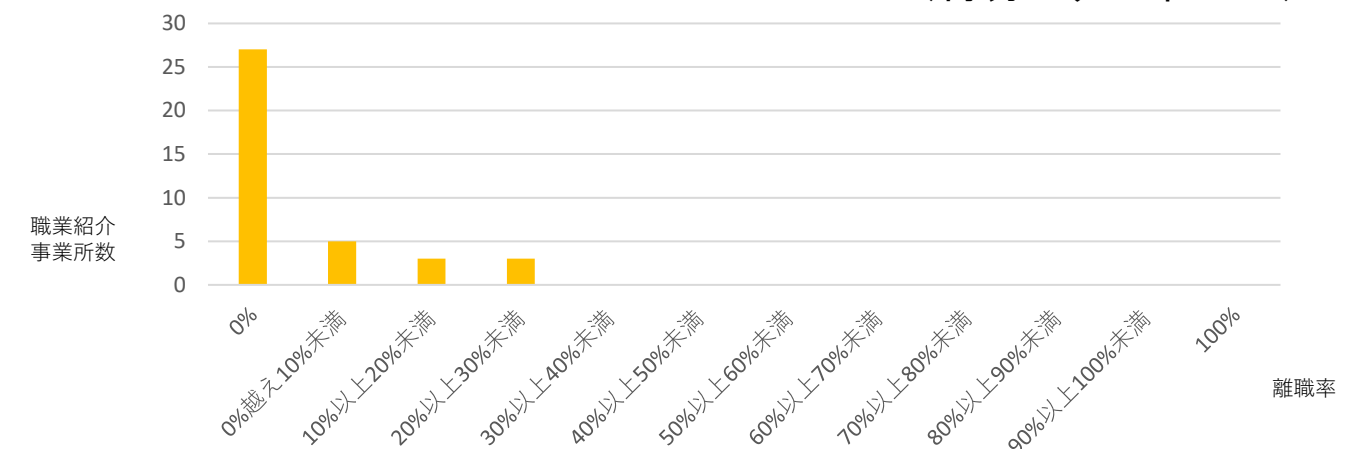
対象事業所(令和3年度 常用就職件数(無期雇用のみ)実績あり)が10事業所未満は計上せず「—」

※ 中国ブロックにおいて、事業所全体の常用就職件数(無期雇用のみ)のうち、医師1件、看護195件、保育43件、介護84件について、6ヶ月以内に離職したか否か判明せず。

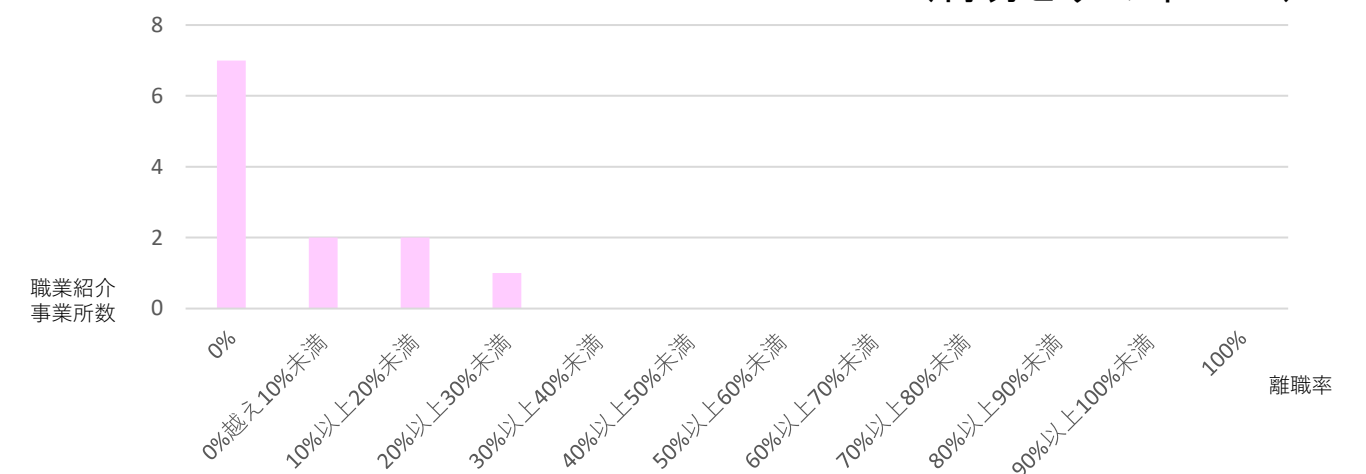
医師 平均値: 13.9% (判明せずの率: 2.8%)



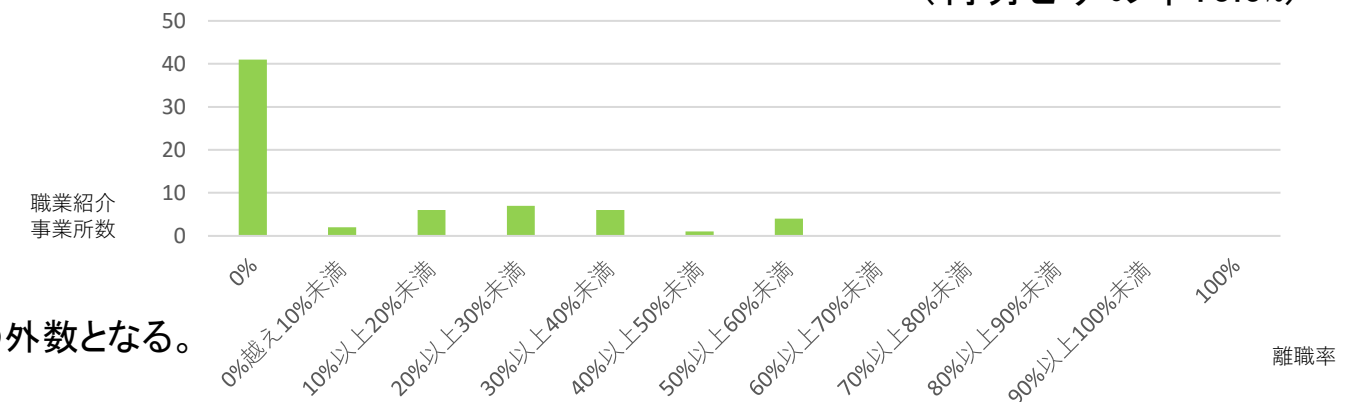
看護 平均値: 13.9% (判明せずの率: 8.2%)



保育 平均値: 15.4% (判明せずの率: 7.5%)

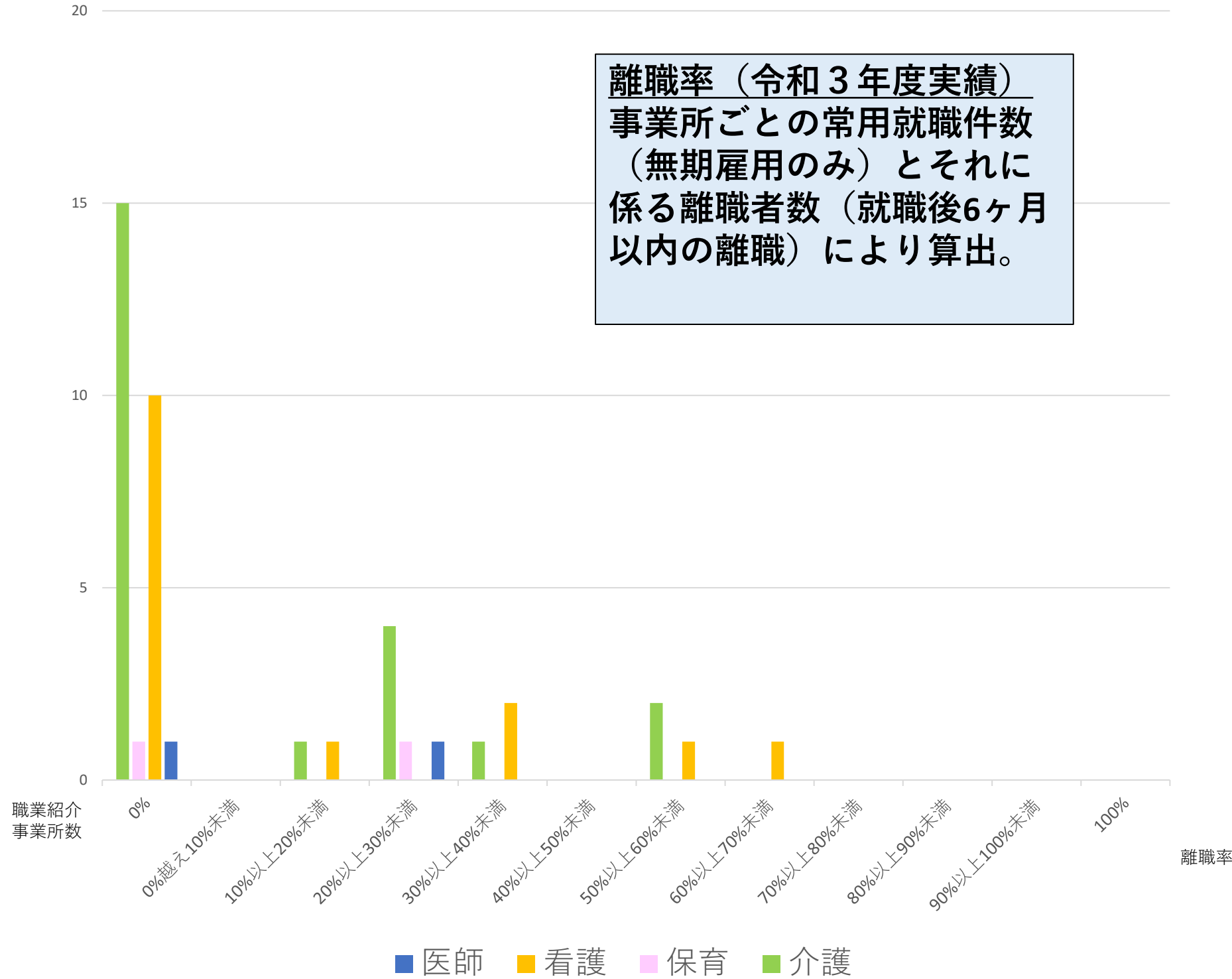


介護 平均値: 19.7% (判明せずの率: 5.6%)



四国ブロック 職種別離職率

離職率（令和3年度実績）
事業所ごとの常用就職件数（無期雇用のみ）とそれに係る離職者数（就職後6ヶ月以内の離職）により算出。



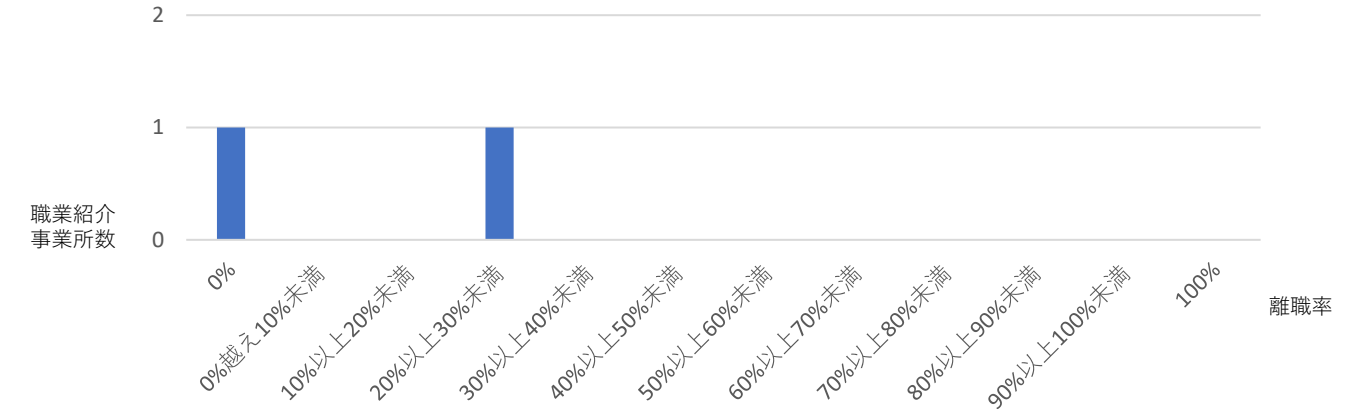
	医師		看護		保育		介護	
四国ブロック	20.0%	(0.0%)	14.9%	(2.5%)	20.0%	(0.0%)	22.6%	(5.0%)
徳島	—		—		—		—	
香川	—		—		—		—	
愛媛	—		—		—		3.8%	(27.4%)
高知	—		—		—		—	

()内は、常用就職件数(無期雇用のみ)のうち、6ヶ月以内に離職したか否かが「判明せず」と報告された割合で、離職率の外数となる。
対象事業所(令和3年度 常用就職件数(無期雇用のみ)実績あり)が10事業所未満は計上せず「—」

※ 四国ブロックにおいて、事業所全体の常用就職件数(無期雇用のみ)のうち、看護22件、介護29件について、6ヶ月以内に離職したか否か判明せず。

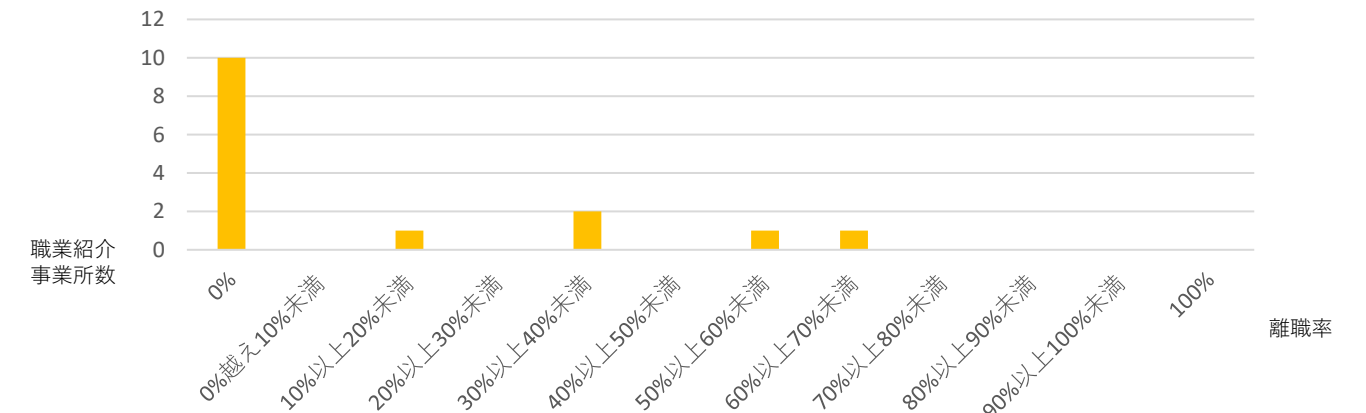
医師

平均値: 20.0%
(判明せずの率: 0.0%)



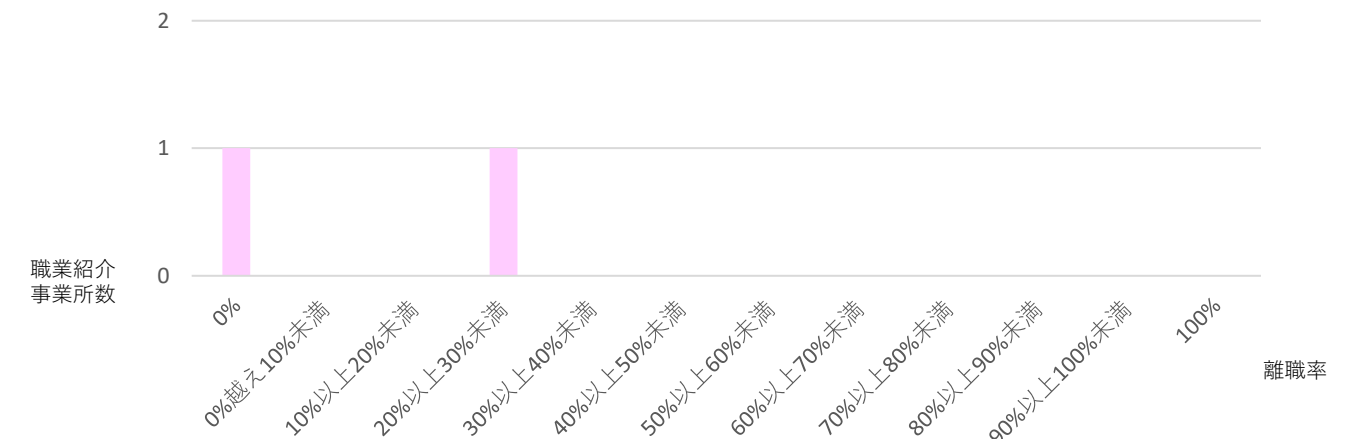
看護

平均値: 14.9%
(判明せずの率: 2.5%)



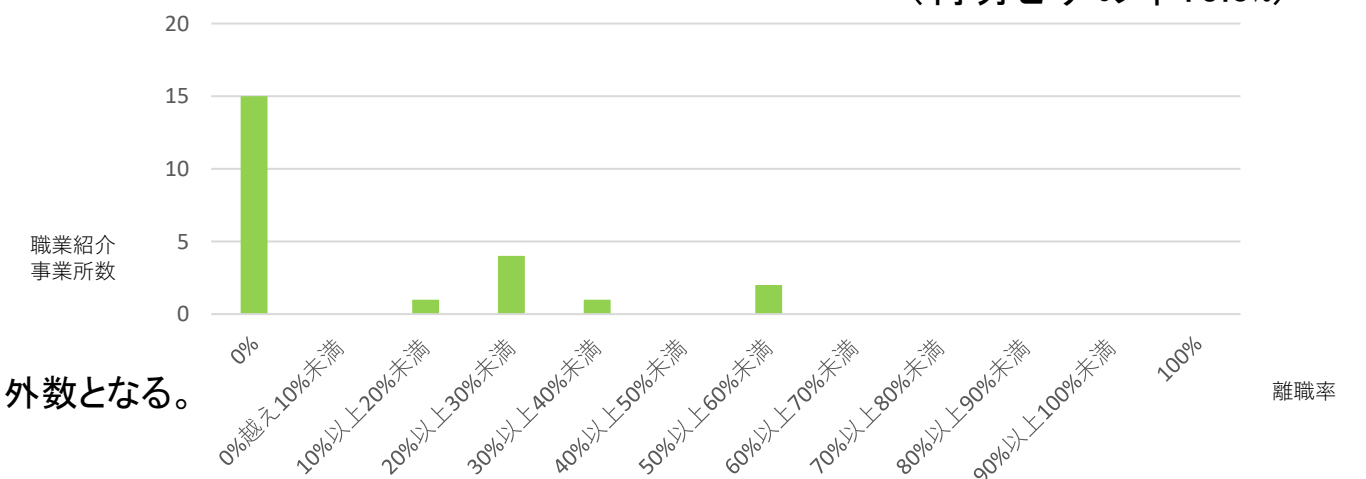
保育

平均値: 20.0%
(判明せずの率: 0.0%)



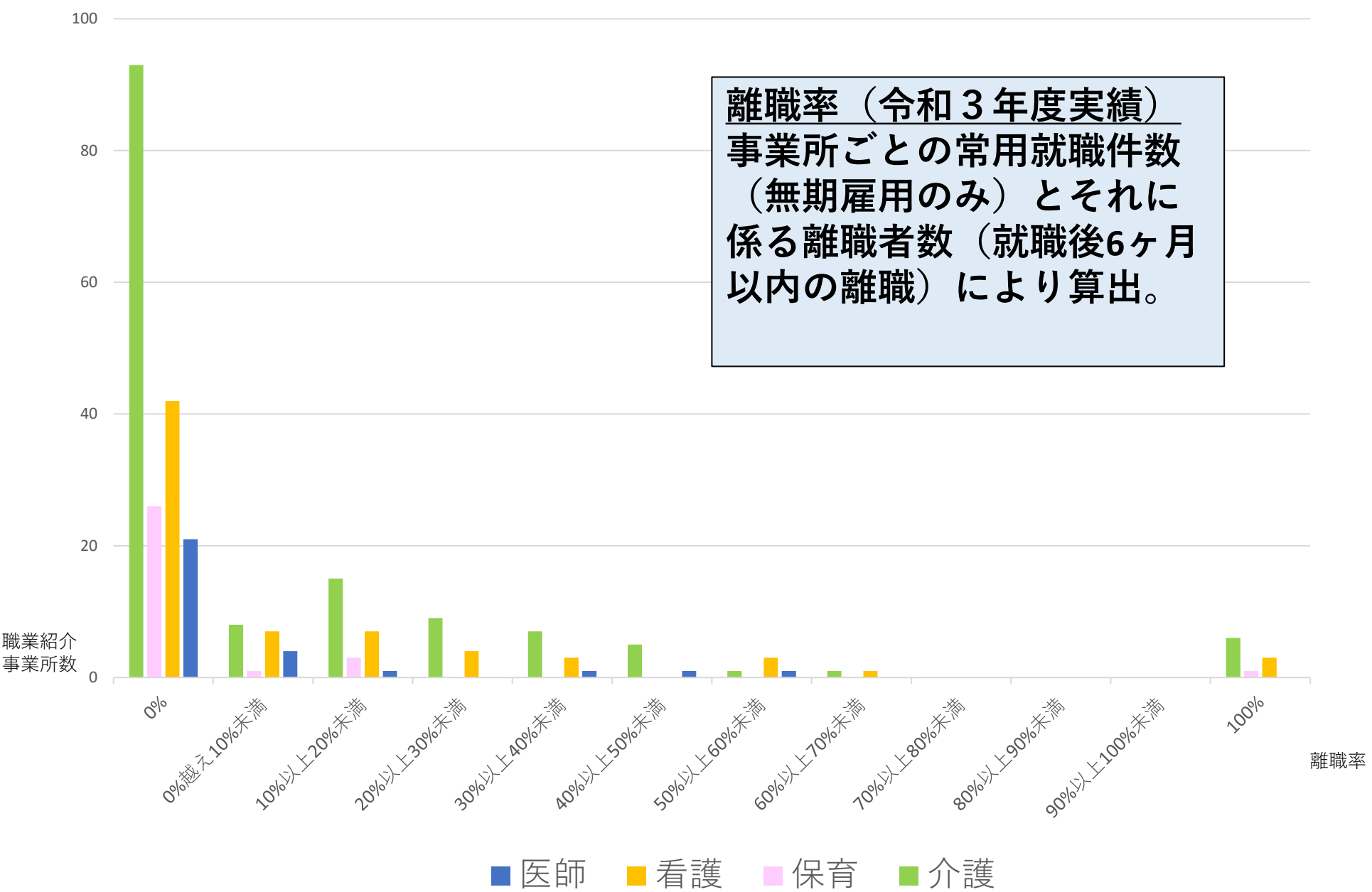
介護

平均値: 22.6%
(判明せずの率: 5.0%)



九州ブロック 職種別離職率

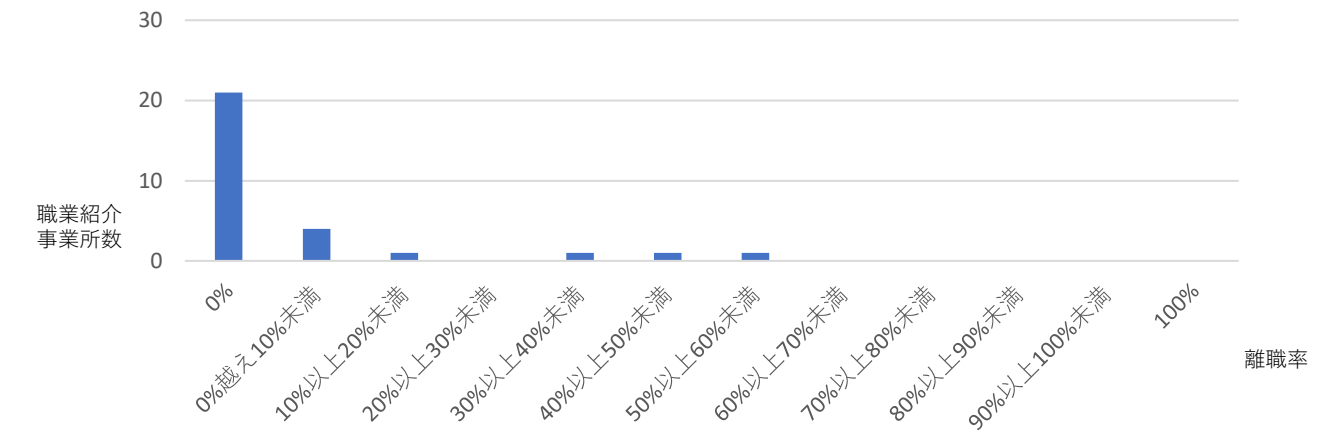
離職率（令和3年度実績）
 事業所ごとの常用就職件数（無期雇用のみ）とそれに係る離職者数（就職後6ヶ月以内の離職）により算出。



	医師		看護		保育		介護	
九州ブロック	4.1%	(0.0%)	14.6%	(3.1%)	6.2%	(4.6%)	19.3%	(4.9%)
福岡	4.1%	(0.0%)	16.1%	(3.1%)	2.9%	(6.4%)	18.5%	(7.4%)
佐賀	—	—	—	—	—	—	—	—
長崎	—	—	—	—	—	—	—	—
熊本	—	—	—	—	—	—	22.6%	(0.2%)
大分	—	—	—	—	—	—	—	—
宮崎	—	—	—	—	—	—	—	—
鹿児島	—	—	7.6%	(7.3%)	—	—	22.1%	(0.0%)
沖縄	—	—	—	—	—	—	9.4%	(0.0%)

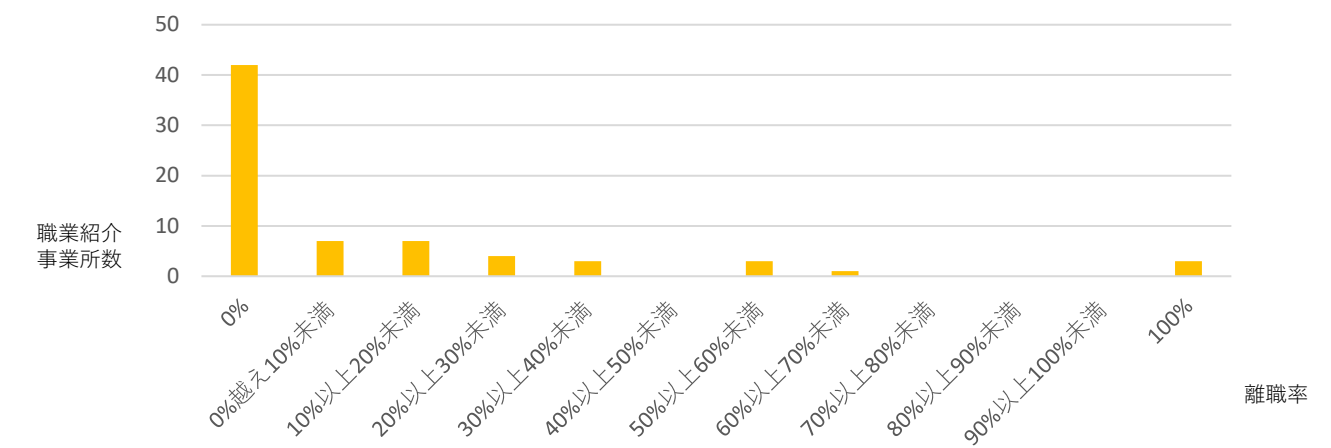
医師

平均値：4.1%
 (判明せずの率：0.0%)



看護

平均値：14.6%
 (判明せずの率：3.1%)



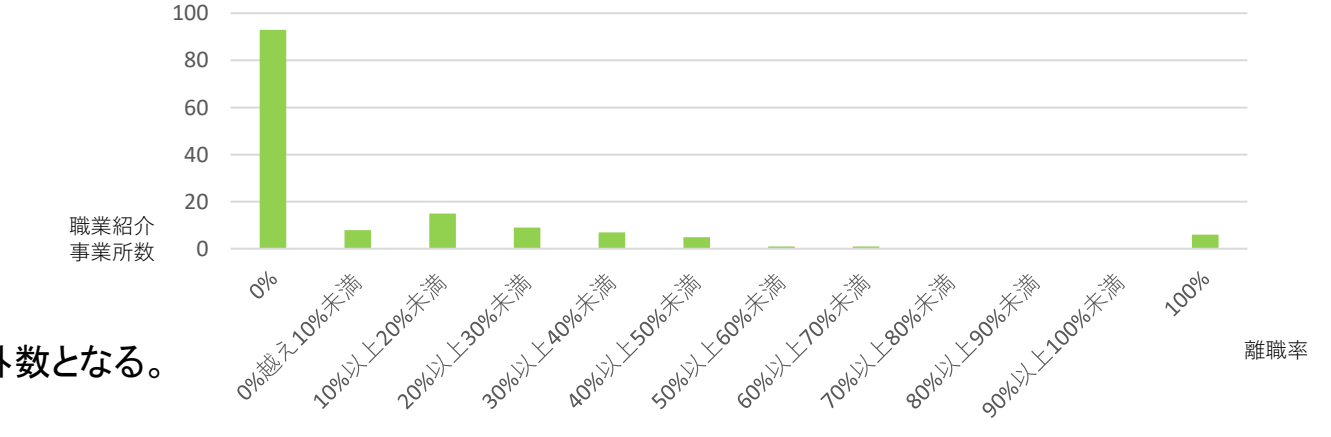
保育

平均値：6.2%
 (判明せずの率：4.6%)



介護

平均値：19.3%
 (判明せずの率：4.9%)



()内は、常用就職件数(無期雇用のみ)のうち、6ヶ月以内に離職したか否かが「判明せず」と報告された割合で、離職率の外数となる。
 対象事業所(令和3年度 常用就職件数(無期雇用のみ)実績あり)が10事業所未満は計上せず「—」

※九州ブロックにおいて、事業所全体の常用就職件数(無期雇用のみ)のうち、看護143件、保育44件、介護137件について、6ヶ月以内に離職したか否か判明せず。