

マークをクリックするとそのページを見ることができます



発生動向総覧
P.2-9

<第39週>手足口病の定点当たり報告数は増加した。過去5年間の同時期の平均と比較してかなり多い / その他最新動向



注目すべき感染症

<今週は該当記事はありません>



感染症関連情報
P.10

病原体情報 / 海外感染症情報 / その他



速報

<今週は該当記事はありません>



読者のコーナー

<今週は該当記事は
ありません>



グラフ総覧(第39週)

P.11-17



第39週のデータ

P.18-33



発生動向総覧

<第39週コメント> 10月2日集計分

注意：これは当該週に診断された報告症例の集計です。しかし、迅速に情報還元するために期日を決めて集計を行いますので、当該週に診断された症例の報告が集計の期日以降に届くこともあります。それらについては一部を除いて発生動向総覧では扱いませんが、翌週あるいはそれ以降に、巻末の表の累積数に加えられることになります。

※感染経路、感染原因、感染地域については、確定あるいは推定として記載されていたものを示します。

◆全数報告の感染症

1類感染症

報告なし

2類感染症

結核201例

3類感染症

細菌性赤痢1例 菌種：*S. sonnei*(D群) 感染地域：東京都

腸管出血性大腸菌感染症116例(有症者67例、うちHUS 3例)

感染地域：国内73例、群馬県/韓国1例、韓国13例、中国1例、国内・国外不明28例

国内の感染地域：東京都8例、大阪府7例、兵庫県6例、山口県6例、北海道4例、栃木県3例、群馬県3例、神奈川県3例、岡山県3例、山形県2例、千葉県2例、岐阜県2例、鳥根県2例、広島県2例、秋田県1例、茨城県1例、埼玉県1例、石川県1例、山梨県1例、静岡県1例、三重県1例、京都府1例、奈良県1例、徳島県1例、福岡県1例、大分県1例、国内(都道府県不明)8例

年齢群：2歳(2例)、3歳(6例)、4歳(2例)、6歳(1例)、7歳(3例)、8歳(2例)、10代(13例)、20代(37例)、30代(17例)、40代(10例)、50代(11例)、60代(5例)、70代(7例)

血清群・毒素型：O157 VT2(49例)、O157 VT1・VT2(17例)、O26 VT1(10例)、O103 VT1(3例)、O157 VT1(3例)、O128 VT1(2例)、O111 VT1・VT2(1例)、O115 VT1(1例)、O126 VT1・VT2(1例)、O145 VT2(1例)、O159 VT2(1例)、O45 VT1(1例)、O121 VT2/O157 VT2(2例)、その他・不明(24例)

累積報告数：2,753例(有症者1,734例、うちHUS 49例。死亡なし)

4類感染症

E型肝炎7例

感染地域(感染源)：北海道3例(豚肉2例、焼肉1例)、千葉県1例(生焼けの牛肉/牛レバー)、神奈川県1例(生の豚肉)、岡山県1例(不明)、国内・国外不明1例(不明)

- A型肝炎2例 感染地域：群馬県1例、トルクメニスタン1例
 エキノコックス症1例 多包条虫__感染地域：国内(都道府県不明)
 ジカウイルス感染症1例
 感染地域：インド
 累積報告数：3例
 重症熱性血小板減少症候群1例
 感染地域：愛媛県
 年齢群：80代
 デング熱8例 感染地域：インド4例、フィリピン2例、タイ1例、ネパール1例
 累積報告数：187例(感染地域：国外187例)
 日本紅斑熱18例 感染地域：静岡県3例、三重県3例、和歌山県3例、徳島県2例、
 兵庫県1例、島根県1例、岡山県1例、広島県1例、愛媛県1例、佐賀県1例、長崎県1例
 マラリア2例 熱帯熱1例__感染地域：南スーダン
 三日熱1例__感染地域：パキスタン
 レジオネラ症36例(肺炎型33例、ポンティアック熱型3例)
 感染地域：愛知県5例、埼玉県3例、神奈川県3例、兵庫県3例、
 栃木県2例、北海道1例、福島県1例、茨城県1例、東京都1例、新潟県1例、岐阜県1例、三重県1例、京都府1例、大阪府1例、広島県1例、山口県1例、長崎県1例、大分県1例、鹿児島県1例、沖縄県1例、国内(都道府県不明)2例、国内・国外不明3例
 年齢群：50代(5例)、60代(7例)、70代(3例)、80代(19例)、90代以上(2例)
 累積報告数：1,703例
 レプトスピラ症6例 感染地域(感染源)：沖縄県3例(川2例、滝1例)、群馬県1例(ネズミ)、石川県1例(水系感染)、埼玉県/富山県1例(川/ネズミ)

5類感染症

- アメーバ赤痢4例(腸管アメーバ症3例、腸管及び腸管外アメーバ症1例)
 感染地域：東京都1例、インドネシア1例、国内・国外不明2例
 感染経路：経口感染1例、その他・不明3例
 ウイルス性肝炎4例 B型肝炎ウイルス3例__感染経路：性的接触3例(異性間3例)
 EBウイルス1例__感染経路：その他・不明
 カルバペネム耐性腸内細菌目細菌感染症35例
 菌検出検体：尿11例、喀痰6例、血液5例、膿4例、胆汁4例、血液/胆汁2例、便1例、血液/尿1例、その他1例
 菌種：K. aerogenes 16例、E. cloacae 13例、K. pneumoniae 2例、その他・不明4例
 感染経路：以前からの保菌10例、手術部位5例、医療器具関連3例、以前からの保菌/その他・不明2例、以前からの保菌/院内感染/医療器具関連/その他・不明1例、その他・不明14例

- 急性脳炎10例
 インフルエンザウイルス A型2例__年齢群：8歳(1例)、10代(1例)
 エンテロウイルス2例__年齢群：0歳(1例)、1歳(1例)
 ヒトヘルペスウイルス6 1例__年齢群：0歳
 単純ヘルペスウイルス1例__年齢群：70代
 病原体不明4例__年齢群：0歳(1例)、1歳(1例)、4歳(1例)、30代(1例)
- クロイツフェルト・ヤコブ病2例
 孤発性プリオン病古典型2例
- 劇症型溶血性レンサ球菌感染症15例
 年齢群：40代(1例)、60代(1例)、70代(4例)、80代(5例.うち1例死亡)、90代以上(4例.うち3例死亡)
- 後天性免疫不全症候群16例(AIDS 3例、無症候9例、その他4例)
 感染地域：国内13例、コロンビア/パプアニューギニア1例、国内・国外不明2例
 感染経路：性的接触13例(異性間2例、同性間9例、異性/同性間2例)、不明3例
- 侵襲性インフルエンザ菌感染症3例(菌検出検体：血液3例)
 年齢群：40代(1例)、50代(1例)、70代(1例)
- 侵襲性髄膜炎菌感染症2例(菌検出検体：髄液2例)
 感染地域：国内・国外不明2例
 年齢群：40代(1例)、50代(1例)
- 侵襲性肺炎球菌感染症25例(菌検出検体：血液23例、血液/髄液2例)
 年齢群：1歳(3例)、2歳(1例)、30代(1例)、40代(4例)、50代(2例)、60代(4例.うち1例死亡)、70代(5例)、80代(4例.うち1例死亡)、90代以上(1例)
- 水痘(入院例に限る)4例(検査診断例1例、臨床診断例3例)
 年齢群：1歳(1例)、2歳(1例)、30代(1例)、60代(1例)
- 梅毒195例(早期顕症I期92例、早期顕症II期66例、晩期顕症3例、無症候34例)
 累積報告数：10,766例
- 播種性クリプトコックス症3例
 菌検出検体：髄液2例、血液1例
 感染地域：岐阜県1例、愛知県1例、国内・国外不明1例
 年齢群：20代(1例)、60代(1例)、80代(1例.死亡)
- 百日咳93例(うちLAMP法等病原体遺伝子検出14例)
 年齢群：0歳(2例)、1歳(2例)、2歳(2例)、3歳(3例)、4歳(1例)、5歳(3例)、6歳(7例)、7歳(4例)、8歳(2例)、9歳(5例)、10代(33例)、20代(4例)、30代(8例)、40代(7例)、50代(6例)、60代(3例)、80代(1例)

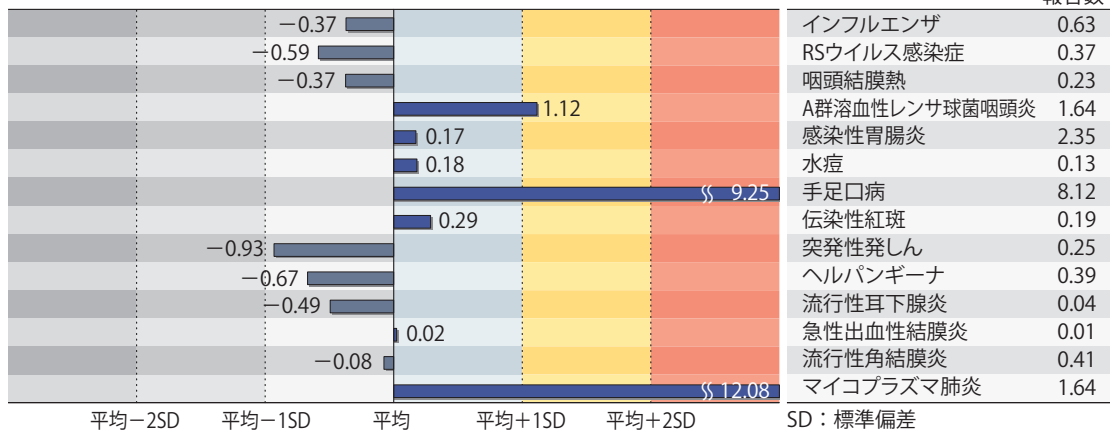
(補) 2023年第39週から2024年第38週までに診断されたものの報告遅れとして、腸管出血性大腸菌感染症12例〔血清群・毒素型：O157 VT2(7例)、O157 VT1・VT2(1例)、その他・不明(4例)〕、E型肝炎2例〔感染地域(感染源)：東京都1例(ローストビーフ)、イン

ド/台湾/ベトナム1例(不明))、デング熱2例(感染地域：フィリピン2例)、日本紅斑熱3例(感染地域：兵庫県1例、和歌山県1例、鳥取県1例)、レジオネラ症7例(感染地域：北海道1例、秋田県1例、兵庫県1例、奈良県1例、島根県1例、国内・国外不明2例)、カルバペネム耐性腸内細菌目細菌感染症18例(菌種：*K. aerogenes* 10例、*E. cloacae* 5例、*E. coli* 1例、*K. pneumoniae* 1例、その他・不明1例)、急性弛緩性麻痺1例(病原体不明__年齢群：3歳)、急性脳炎1例(マイコプラズマ__年齢群：6歳)、劇症型溶血性レンサ球菌感染症7例〔年齢群：40代(3例)、50代(1例)、70代(2例、うち1例死亡)、80代(1例)〕、侵襲性髄膜炎菌感染症2例〔感染地域：東京都1例、大阪府1例、年齢群：10代(1例)、20代(1例)〕、水痘(入院例に限る)1例(年齢群：40代)、梅毒141例(早期顕症I期50例、早期顕症II期52例、晩期顕症2例、無症候37例)、播種性クリプトコックス症4例〔感染地域：東京都1例、岡山県1例、国内(都道府県不明)2例、年齢群：70代(2例、うち1例死亡)、80代(1例)、90代以上(1例)〕、バンコマイシン耐性腸球菌感染症1例(遺伝子型：*vanA*__菌検出検体：血液)、百日咳38例〔うちLAMP法等病原体遺伝子検出11例__年齢群：0歳(2例)、3歳(2例)、4歳(2例)、6歳(3例)、7歳(2例)、8歳(2例)、9歳(1例)、10代(22例)、50代(1例)、60代(1例)〕などの報告があった。

◆定点把握の対象となる5類感染症

全国の指定された医療機関(定点)から報告され、疾患により小児科定点(約3,000カ所)、インフルエンザ/COVID-19(小児科・内科)定点(約5,000カ所)、眼科定点(約600カ所)、基幹定点(約500カ所)に分かれています。また、定点当たり報告数は、報告数/定点医療機関数です(増減の目安は小数点第3位以下を含む)。

定点把握疾患の報告の過去5年間の同時期の平均との比較(第39週)



当該週と過去5年間の平均(過去5年間の前週、当該週、後週の合計15週間分の平均)との差をグラフ上に表現した。

インフルエンザ/COVID-19定点報告疾患

インフルエンザの定点当たり報告数は第34週以降増加が続いている。都道府県別の上位3位は沖縄県(17.18)、宮崎県(0.86)、千葉県(0.85)である。基幹定点からのインフルエンザ入院サーベイランスにおける報告数は84例と前週と比較して増加した。都道府県別では19都道府県から報告があり、年齢別では0歳(2例)、1～9歳(17例)、10代(7例)、30代(2例)、40代(5例)、50代(4例)、60代(9例)、70代(10例)、80歳以上(28例)であった。

新型コロナウイルス感染症の定点当たり報告数は第35週以降減少が続いている。都道府県別の上位3位は宮城県(5.98)、岩手県(5.76)、茨城県(5.69)である。基幹定点からの新型コロナウイルス感染症入院サーベイランスにおける報告数は1,330例と前週と比較して減少した。都道府県別では47都道府県から報告があり、年齢別では0歳(39例)、1～9歳(39例)、10代(13例)、20代(10例)、30代(25例)、40代(32例)、50代(66例)、60代(110例)、70代(340例)、80歳以上(656例)であった。

小児科定点報告疾患(主なもの)

RSウイルス感染症の定点当たり報告数は3週連続で減少した。都道府県別の上位3位は山形県(2.29)、新潟県(1.00)、鹿児島県(0.86)である。

咽頭結膜熱の定点当たり報告数は2週連続で減少した。都道府県別の上位3位は新潟県(0.80)、鹿児島県(0.57)、沖縄県(0.50)である。

A群溶血性レンサ球菌咽頭炎の定点当たり報告数は2週連続で減少したが、過去5年間の同時期(前週、当該週、後週)の平均と比較してやや多い。都道府県別の上位3位は福岡県(3.99)、鳥取県(3.53)、茨城県(2.93)である。

感染性胃腸炎の定点当たり報告数は2週連続で減少した。都道府県別の上位3位は大分県(7.25)、福井県(4.52)、石川県(4.45)である。

手足口病の定点当たり報告数は増加し、過去5年間の同時期の平均と比較してかなり多い。都道府県別の上位3位は愛媛県(23.19)、富山県(21.38)、宮城県(19.29)である。

伝染性紅斑の定点当たり報告数は増加した。都道府県別の上位3位は青森県(0.76)、神奈川県(0.61)、東京都(0.54)である。

ヘルパンギーナの定点当たり報告数は第36週以降減少が続いている。都道府県別の上位3位は宮崎県(1.61)、山形県(1.39)、佐賀県(1.26)である。

流行性耳下腺炎の定点当たり報告数は増加した。都道府県別の上位3位は長崎県(0.11)、福島県(0.10)、埼玉県(0.09)、静岡県(0.09)である。

基幹定点報告疾患

マイコプラズマ肺炎の定点当たり報告数は第35週以降増加が続いており、過去5年間の同時期の平均と比較してかなり多い。都道府県別の上位3位は福井県(5.33)、埼玉県(4.25)、岐阜県(3.40)である。

感染性胃腸炎(ロタウイルスに限る)の定点当たり報告は2週連続で減少した。2都道府県から2例報告があり、年齢別では1～4歳(1例)、5～9歳(1例)であった。

インフルエンザおよび新型コロナウイルス感染症の性別・年齢階級別報告数、前週との比較

2024年第39週

	インフルエンザ			新型コロナウイルス感染症		
	報告数	報告数	報告数	報告数	報告数	報告数
	総数	男性	女性	総数	男性	女性
総数	3124	1634	1490	17674	8525	9149
0~5カ月	17	12	5	142	83	59
6~11カ月	30	18	12	231	123	108
1歳	94	46	48	331	179	152
2歳	106	62	44	201	107	94
3歳	113	72	41	157	75	82
4歳	141	73	68	141	86	55
5歳	164	92	72	137	72	65
6歳	125	58	67	167	87	80
7歳	143	82	61	158	79	79
8歳	161	77	84	191	108	83
9歳	106	47	59	250	125	125
10~14歳	487	273	214	1876	1002	874
15~19歳	237	122	115	1321	686	635
20~29歳	177	99	78	1409	663	746
30~39歳	162	79	83	1413	672	741
40~49歳	270	144	126	1898	829	1069
50~59歳	231	111	120	2072	919	1153
60~69歳	135	62	73	1673	767	906
70~79歳	93	46	47	1968	995	973
80歳~	132	59	73	1938	868	1070

2024年第38週(再掲)

	インフルエンザ			新型コロナウイルス感染症		
	報告数	報告数	報告数	報告数	報告数	報告数
	総数	男性	女性	総数	男性	女性
総数	2725	1450	1275	21400	10348	11052
0~5カ月	9	5	4	172	93	79
6~11カ月	30	17	13	294	148	146
1歳	94	47	47	446	232	214
2歳	105	66	39	265	131	134
3歳	107	56	51	230	117	113
4歳	113	57	56	170	100	70
5歳	118	61	57	209	113	96
6歳	147	82	65	206	108	98
7歳	138	65	73	256	141	115
8歳	119	70	49	267	153	114
9歳	96	60	36	293	162	131
10~14歳	453	255	198	2383	1244	1139
15~19歳	193	110	83	1757	900	857
20~29歳	149	81	68	1538	768	770
30~39歳	160	79	81	1827	880	947
40~49歳	221	109	112	2191	942	1249
50~59歳	198	106	92	2351	1068	1283
60~69歳	108	47	61	1849	843	1006
70~79歳	87	44	43	2342	1128	1214
80歳~	80	33	47	2354	1077	1277

※ 全国のインフルエンザ／COVID-19定点医療機関(約5,000カ所：小児科定点約3,000カ所、内科定点約2,000カ所)から届出された、当該週と前週のデータ。前週の届出数は、前週のIDWRで還元したデータ(参照：<https://www.niid.go.jp/niid/ja/idwr.html>)の再掲。

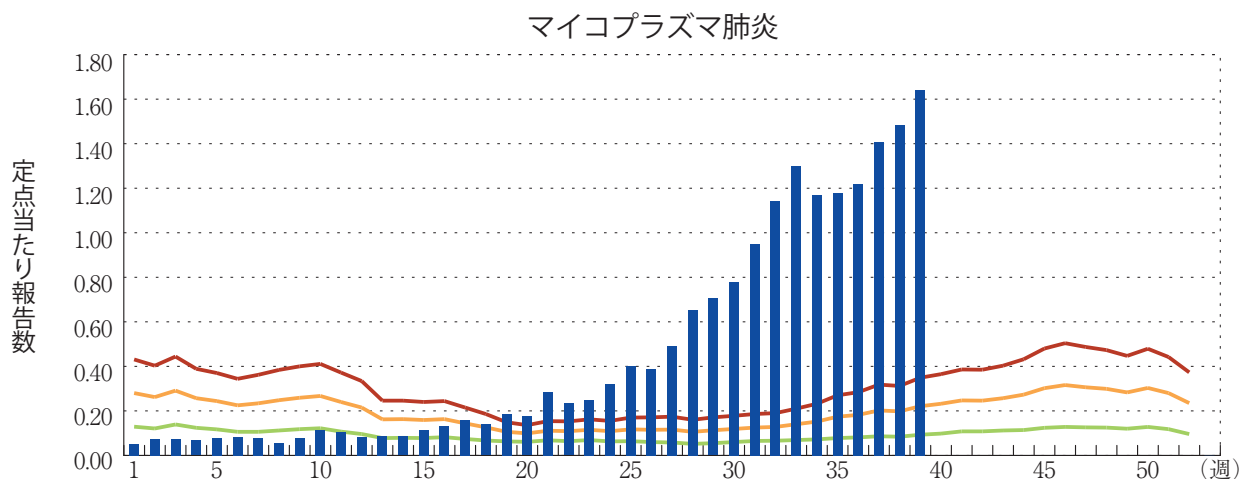
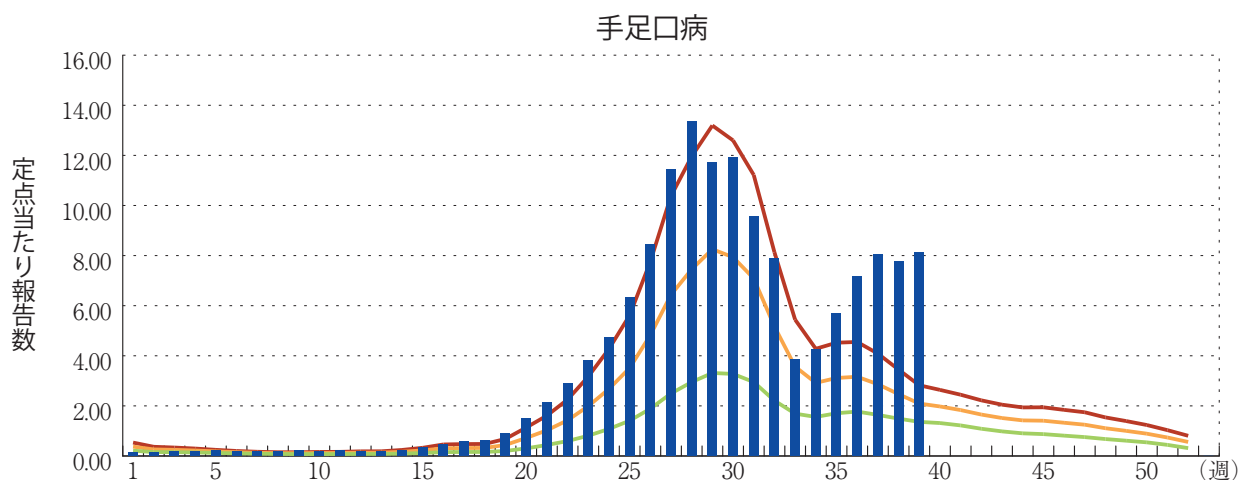
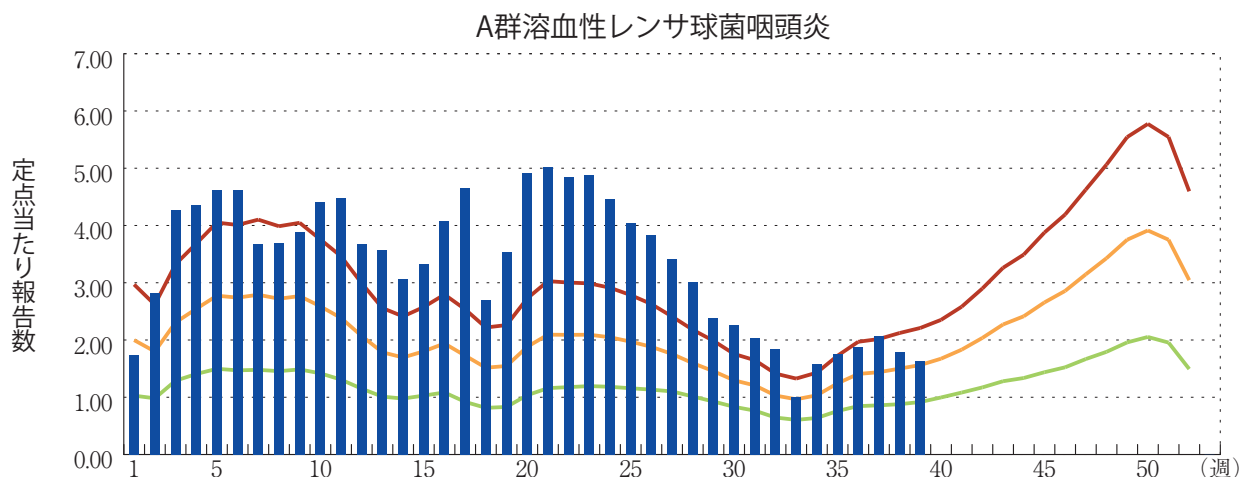
年末・年始(第52週～第1週頃)、ゴールデンウィーク(第18週頃)、お盆(第33週頃)、シルバーウィーク(第39週頃)等の週では、報告数が減少する傾向があり解釈には注意が必要である。なお、祝日、休日の並び等によって該当する週は年によって異なる。

図. 主要定点把握疾患の過去5年間との週別比較(2024年第39週)

青のバーで示す本年の定点当たり報告数が赤のラインを超えているときには、過去5年間の週の平均と比較してかなり多いことを示す。



*過去5年間：前週、当該週、後週の報告数の5年間分、合計15週間分





感染症関連情報

◆病原体情報

病原微生物検出情報(IASR)：<https://www.niid.go.jp/niid/ja/iasr.html>

◆海外感染症情報

厚生労働省検疫所(FORTH)：<https://www.forth.go.jp/>

○エムボックス – スウェーデン

https://www.forth.go.jp/topics/2024/20241007_00001.html

○ルワンダ共和国におけるマールブルグ病に係る注意喚起について

https://www.forth.go.jp/news/20241004_00001.html

○オロプレーシェ熱 – アメリカ大陸地域

https://www.forth.go.jp/topics/2024/20241002_00001.html

◆その他

○新型コロナウイルス感染症関連情報について

<https://www.niid.go.jp/niid/ja/diseases/ka/corona-virus/2019-ncov/9324-2019-ncov.html>

- ・「国内におけるSARS-CoV-2のゲノム解析」、「国立感染症研究所および地方衛生研究所等における全ゲノム解析により確認されたVOCs, VOIs, VUMs」に関しては、以下のリンクをご参照いただきたい：

「SARS-CoV-2変異株について」

<https://www.niid.go.jp/niid/ja/2019-ncov/2551-cepr/10745-cepr-topics.html>

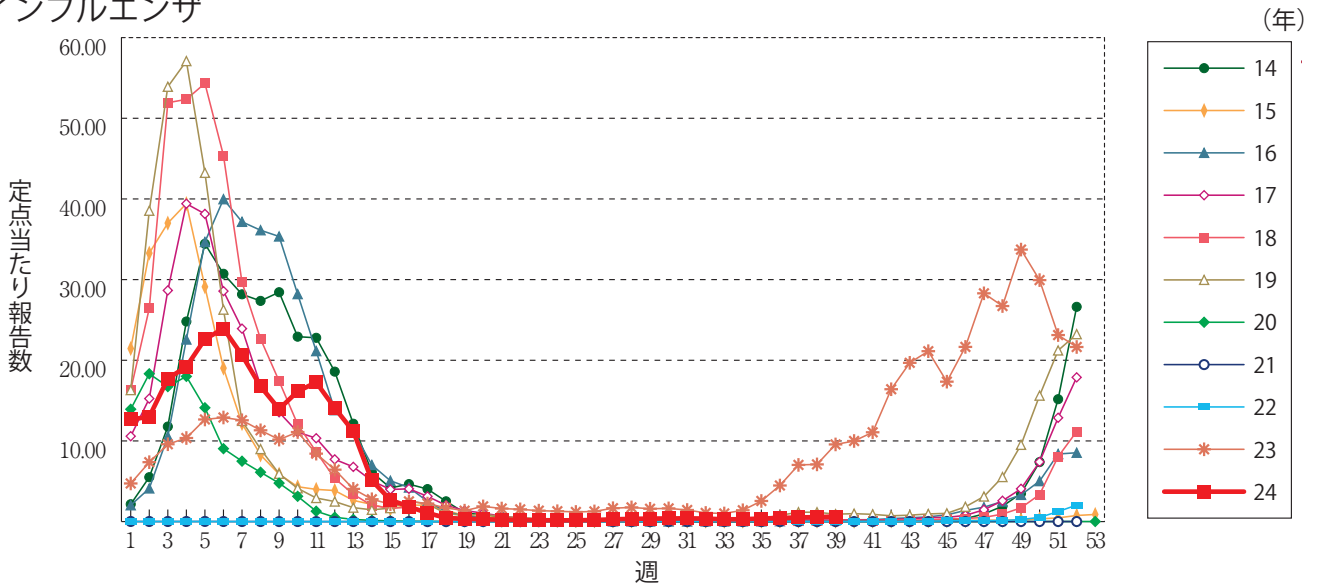
なお、本リンクは「国立感染症研究所のゲノム解析の実施状況及びPANGO系統別検出状況」の情報も含んでいる



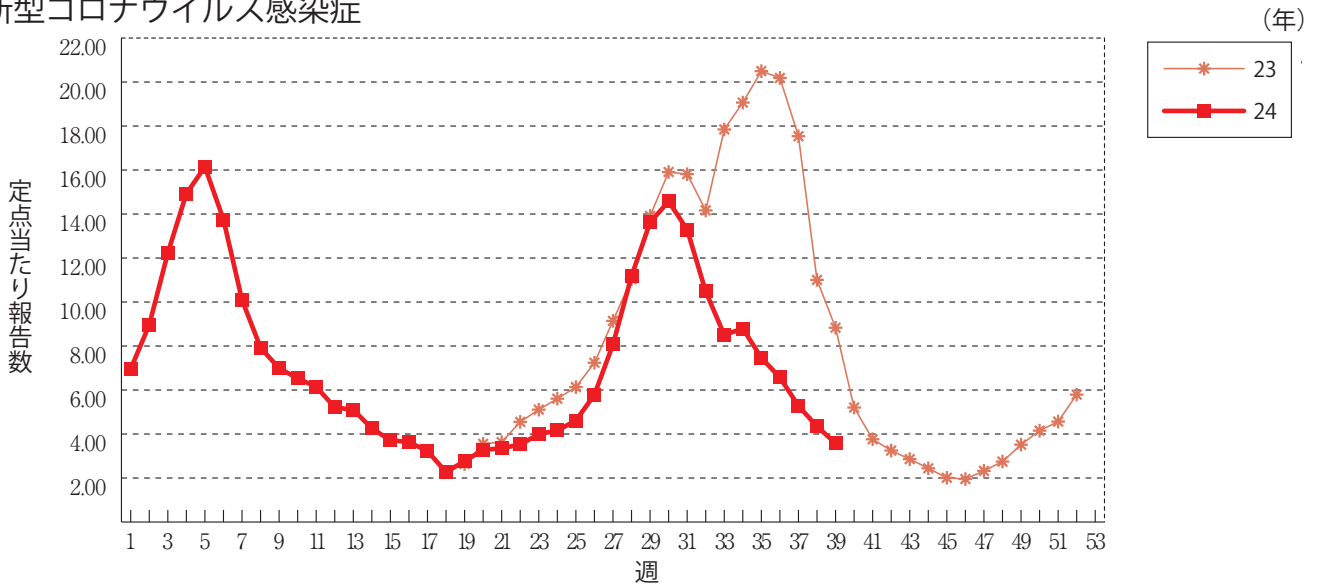
グラフ総覧(第39週)

※年末・年始(第52週～第1週頃)、ゴールデンウィーク(第18週頃)、お盆(第33週頃)、シルバーウィーク(第39週頃)等の週では、定点当たり報告数が減少する傾向があり解釈には注意が必要である。なお、祝日、休日の並び等によって該当する週は年によって異なる。

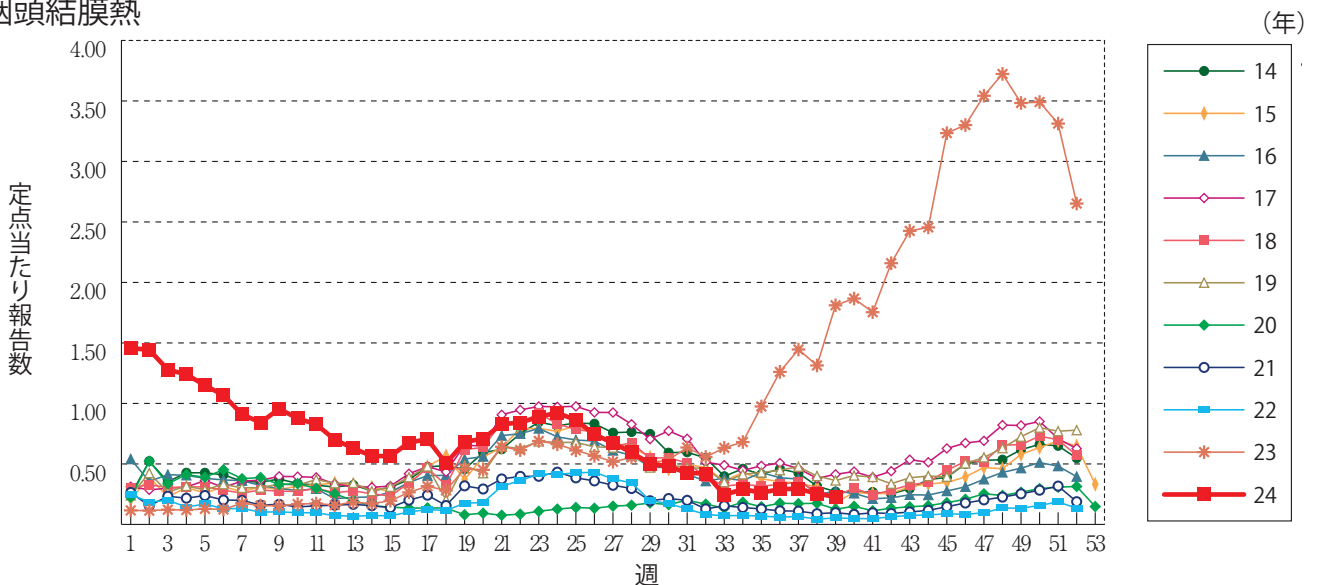
インフルエンザ



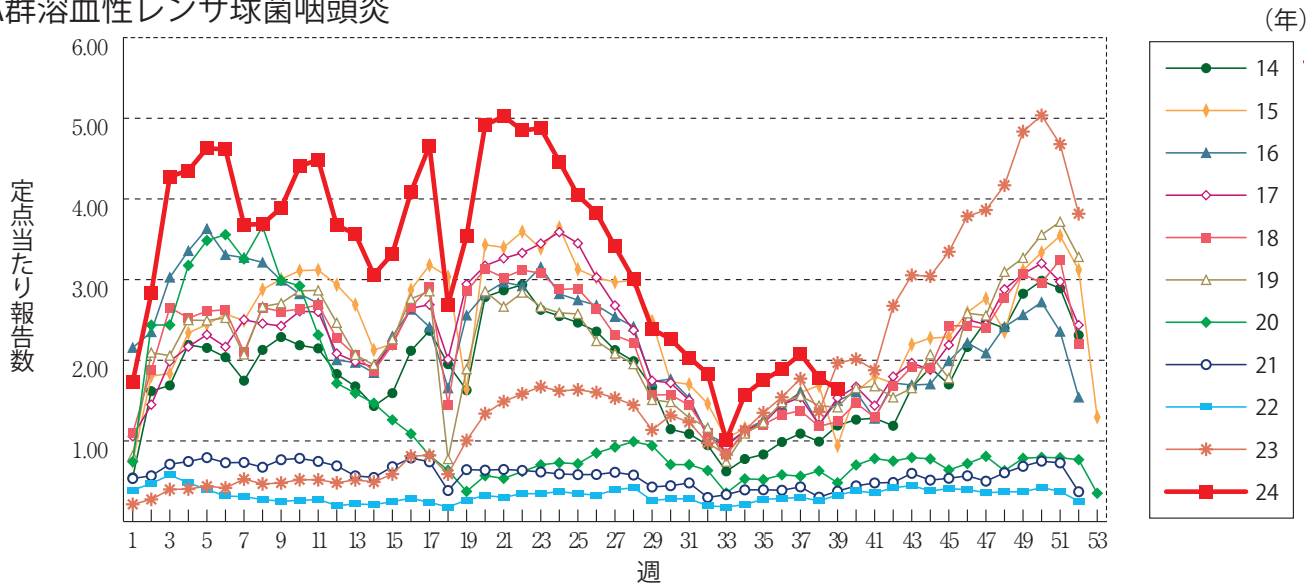
新型コロナウイルス感染症



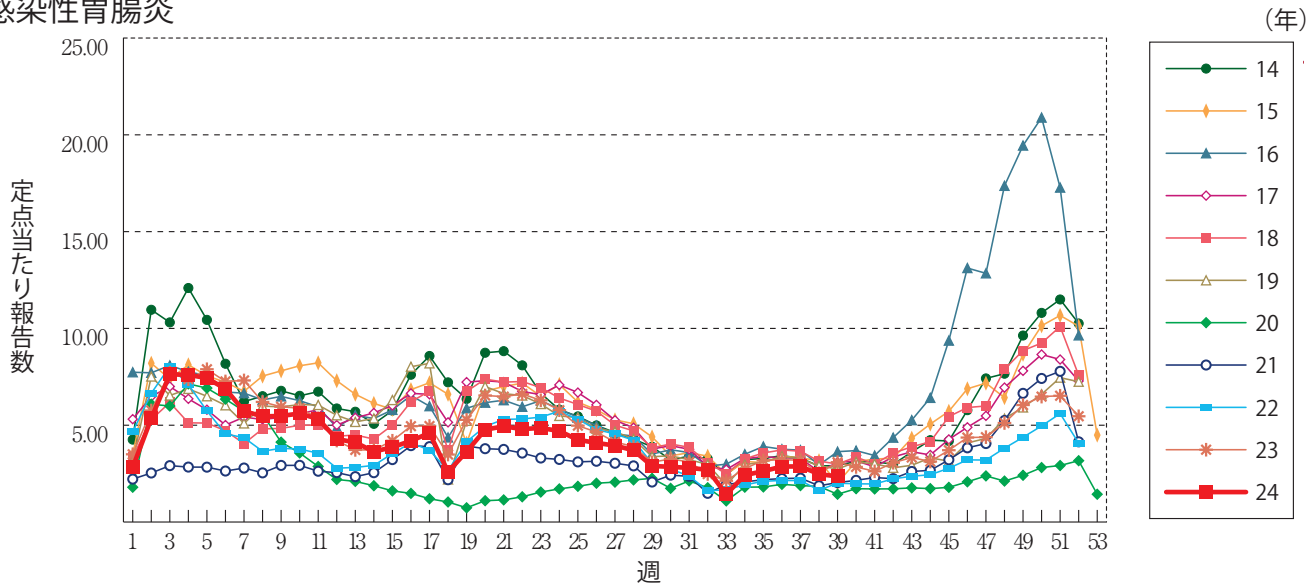
咽頭結膜熱



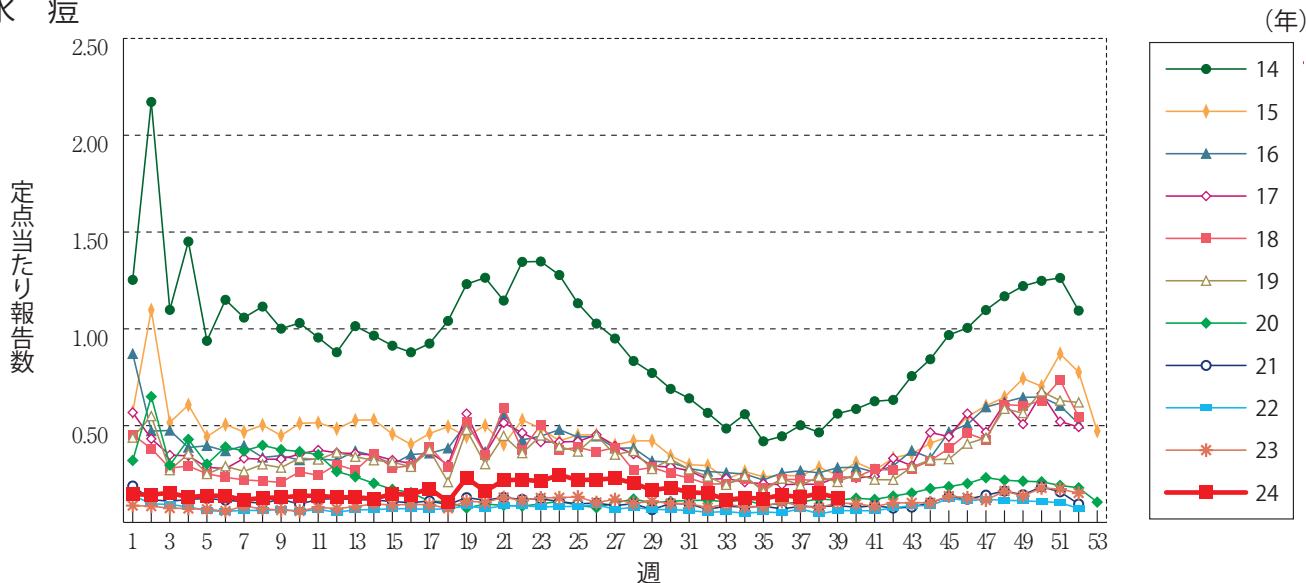
A群溶血性レンサ球菌咽頭炎



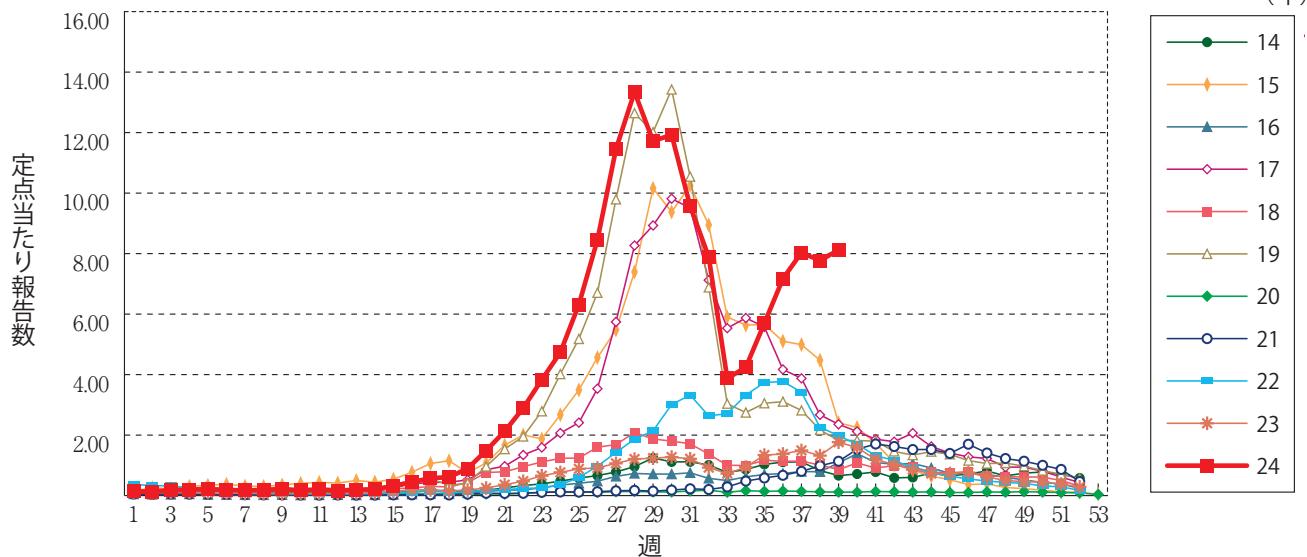
感染性胃腸炎



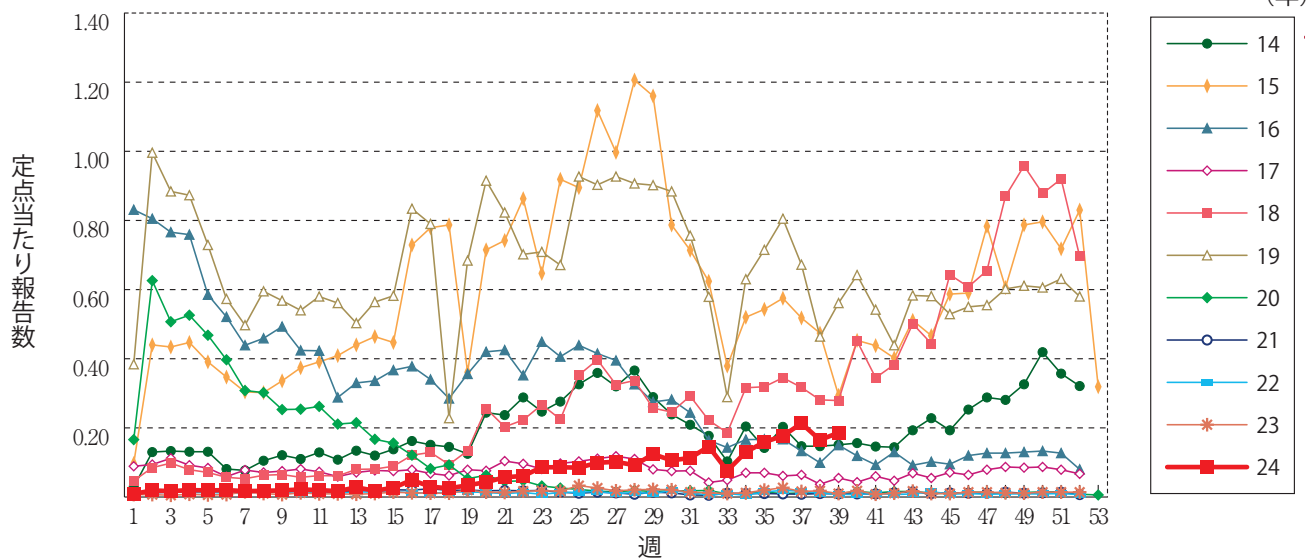
水痘



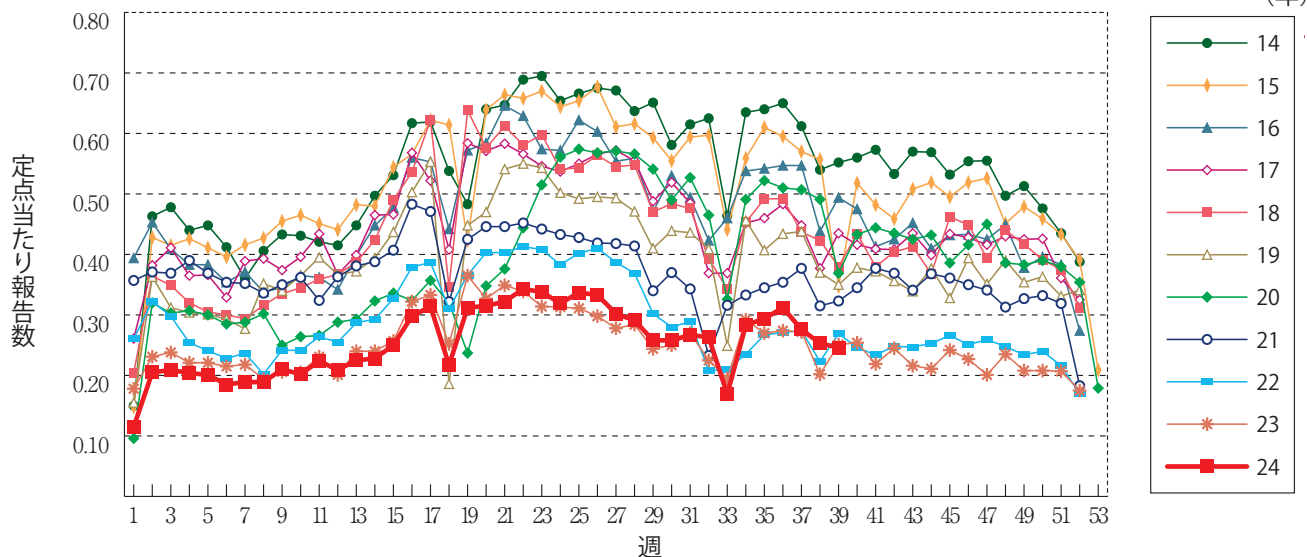
手足口病



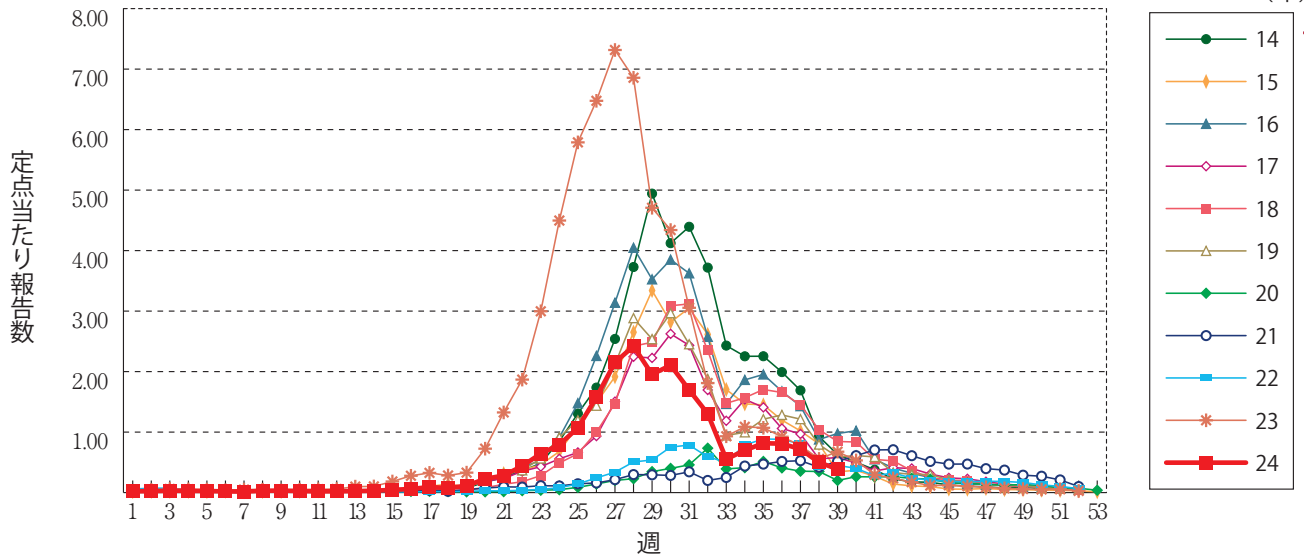
伝染性紅斑



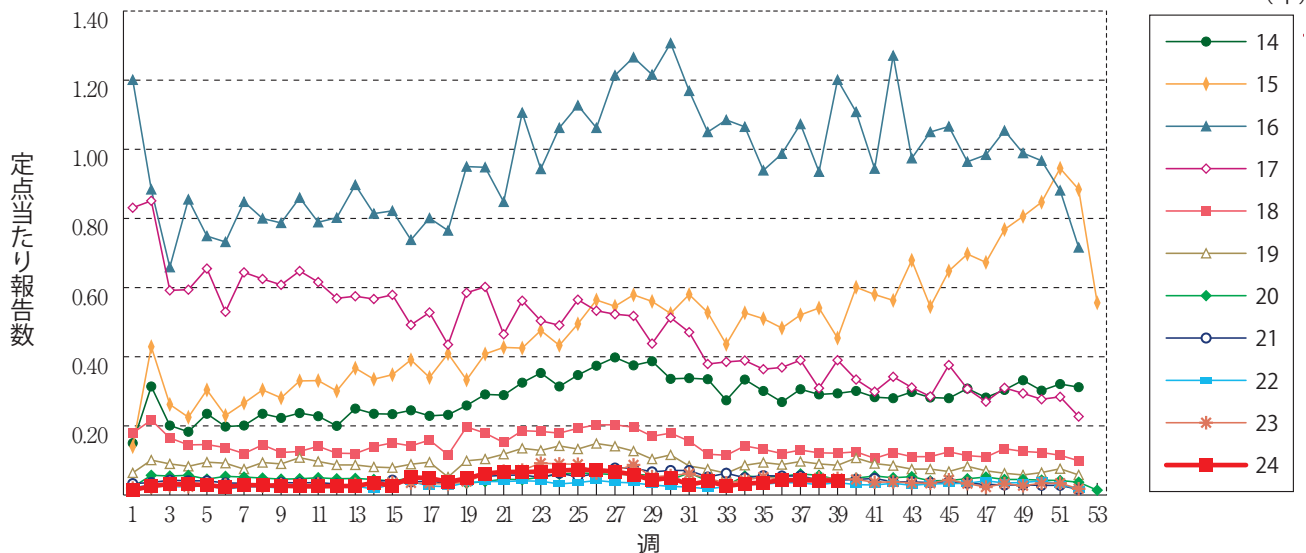
突発性発しん



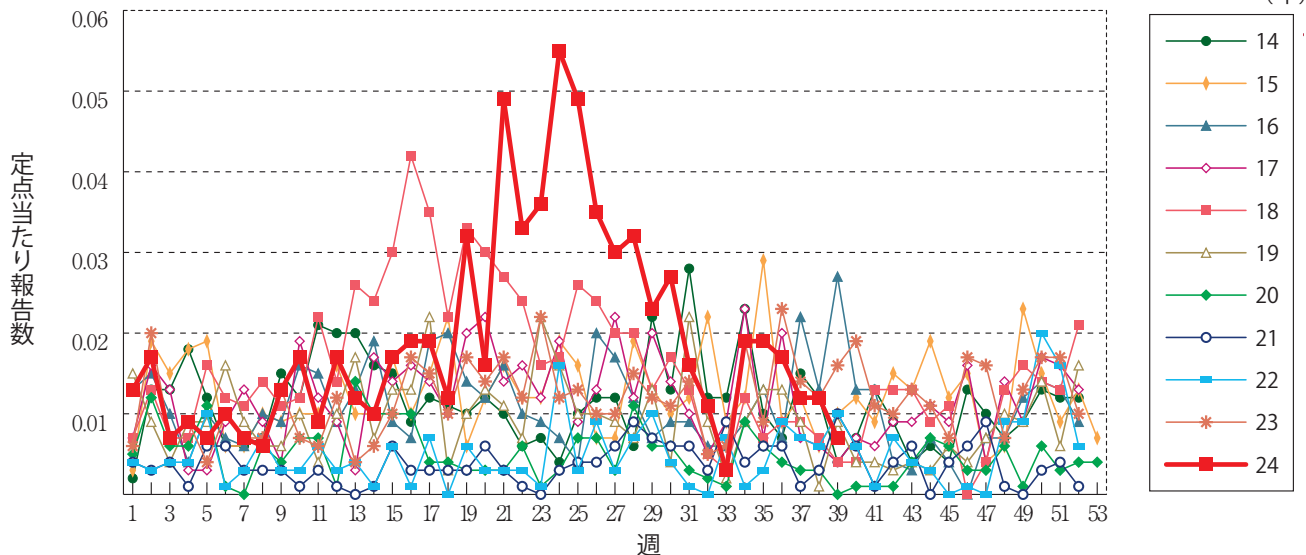
ヘルパンギーナ



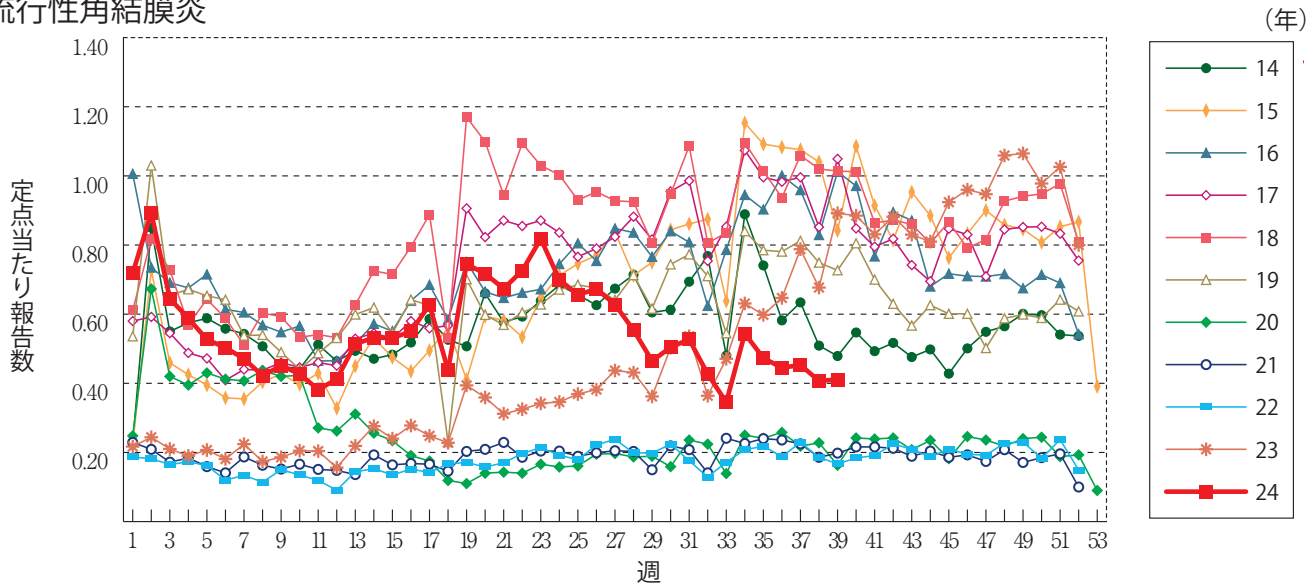
流行性耳下腺炎



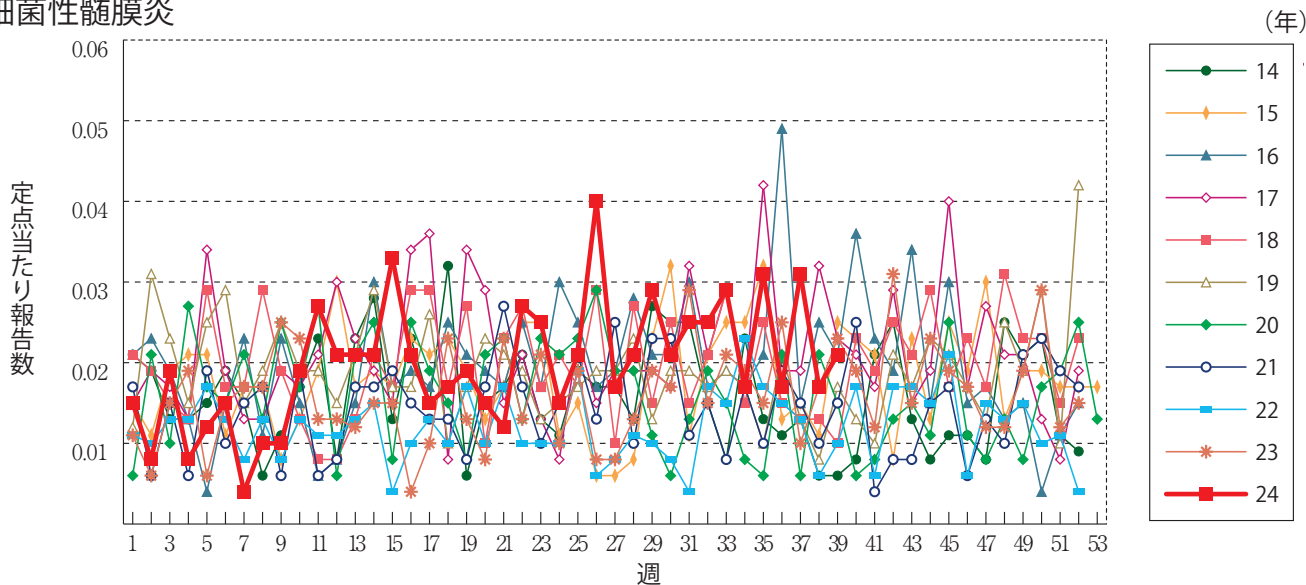
急性出血性結膜炎



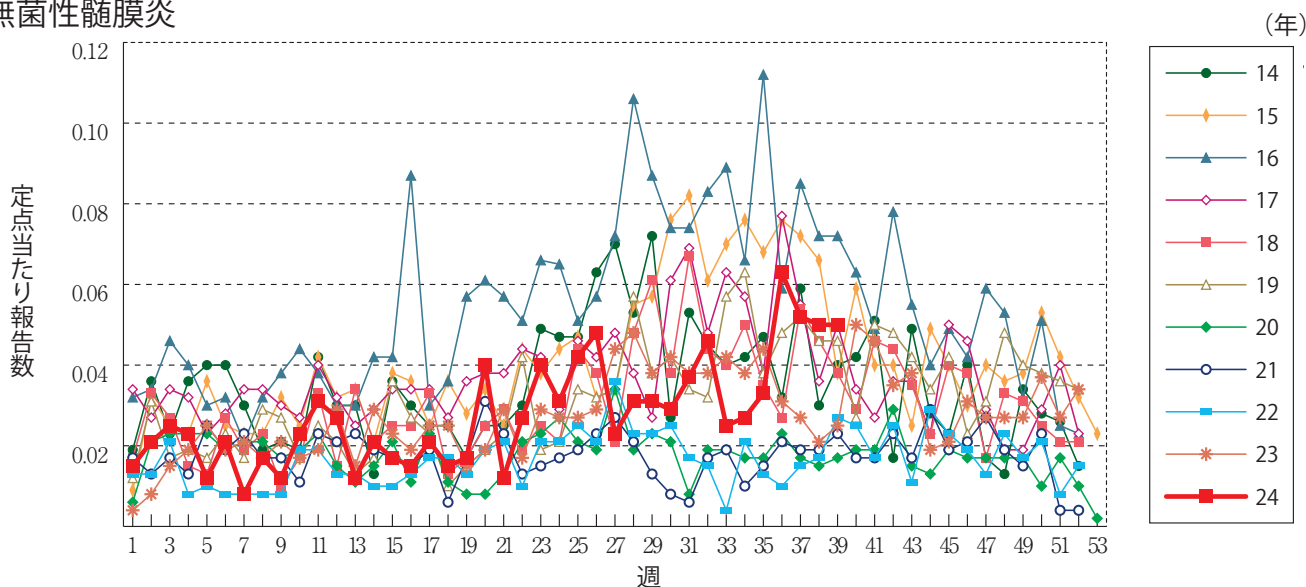
流行性角結膜炎



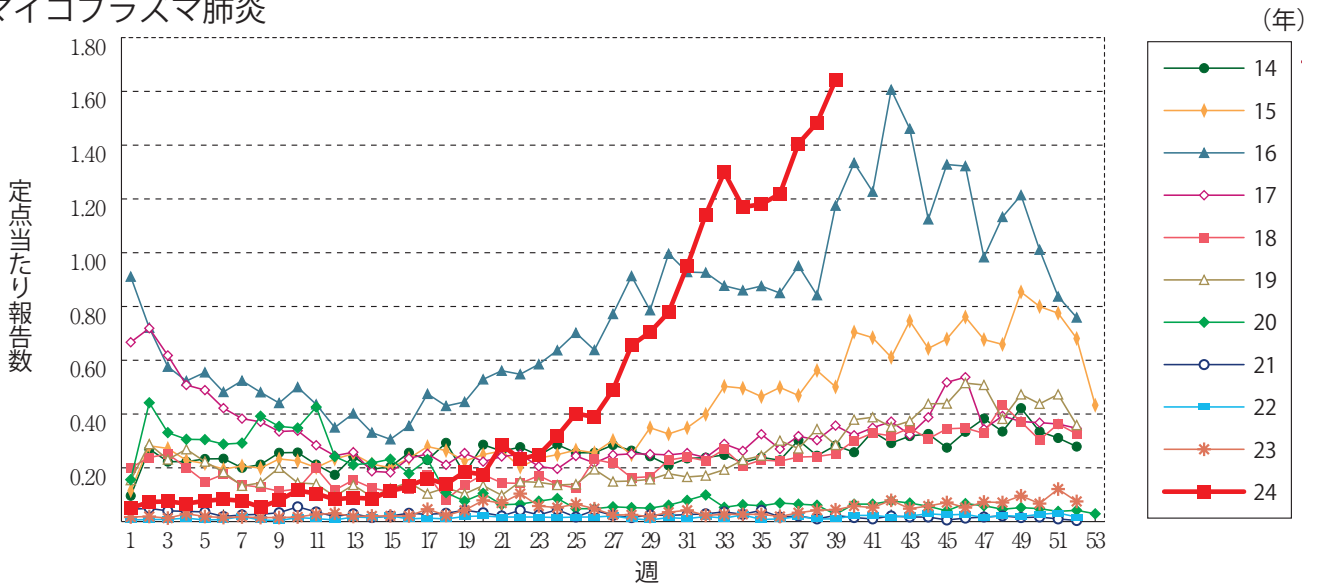
細菌性髄膜炎



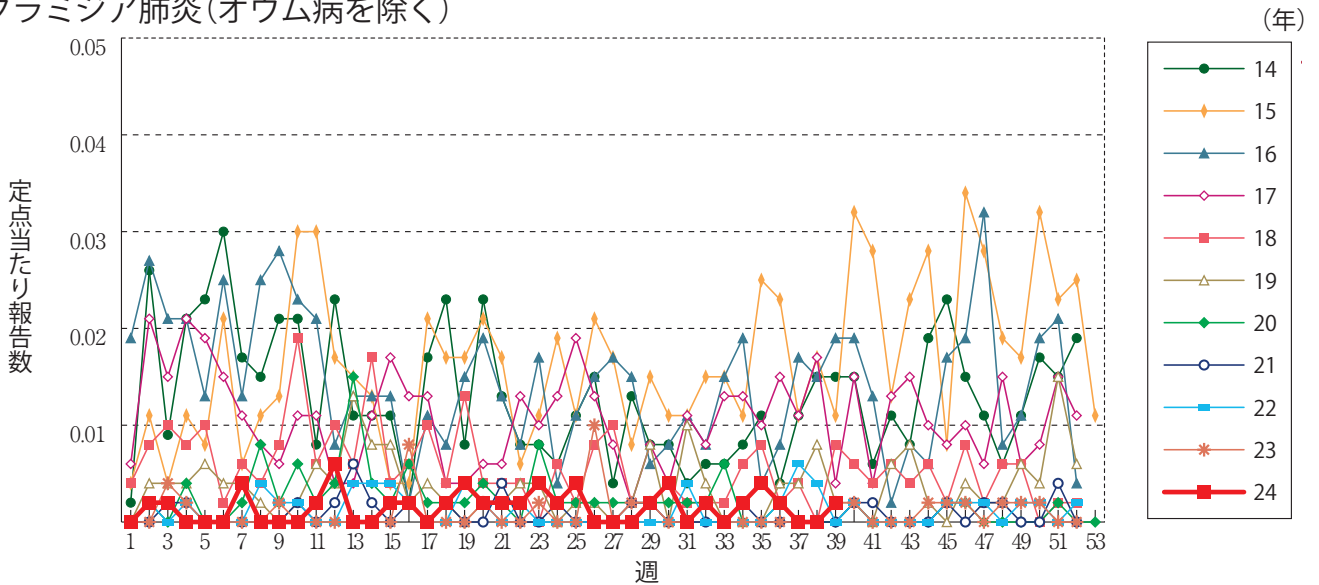
無菌性髄膜炎



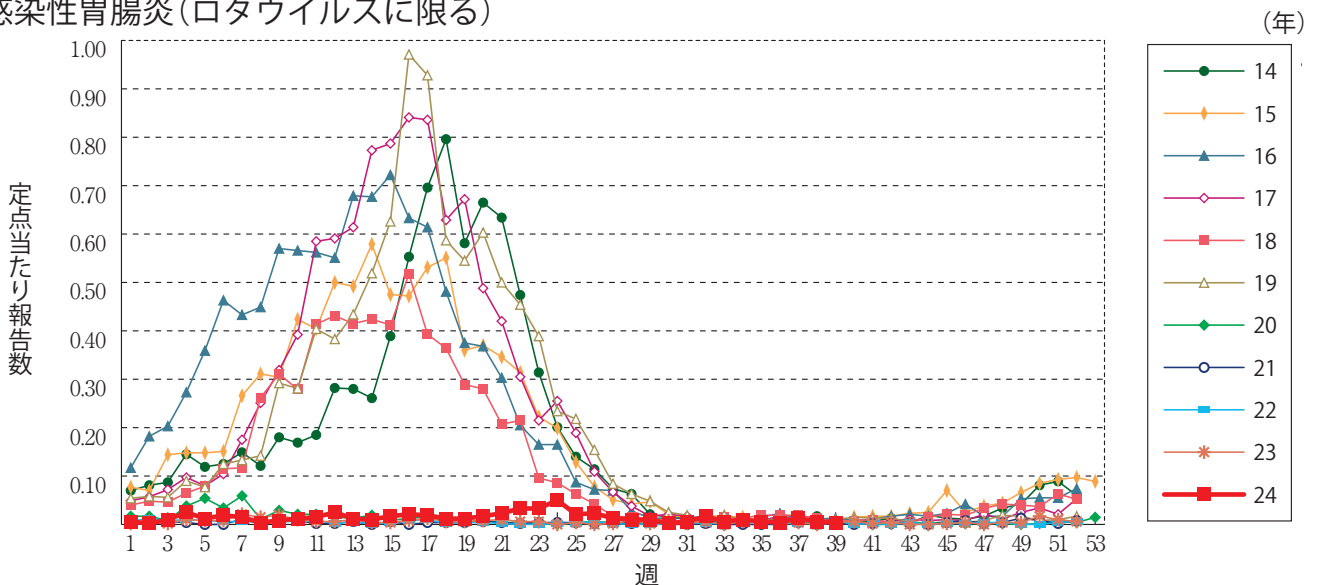
マイコプラズマ肺炎



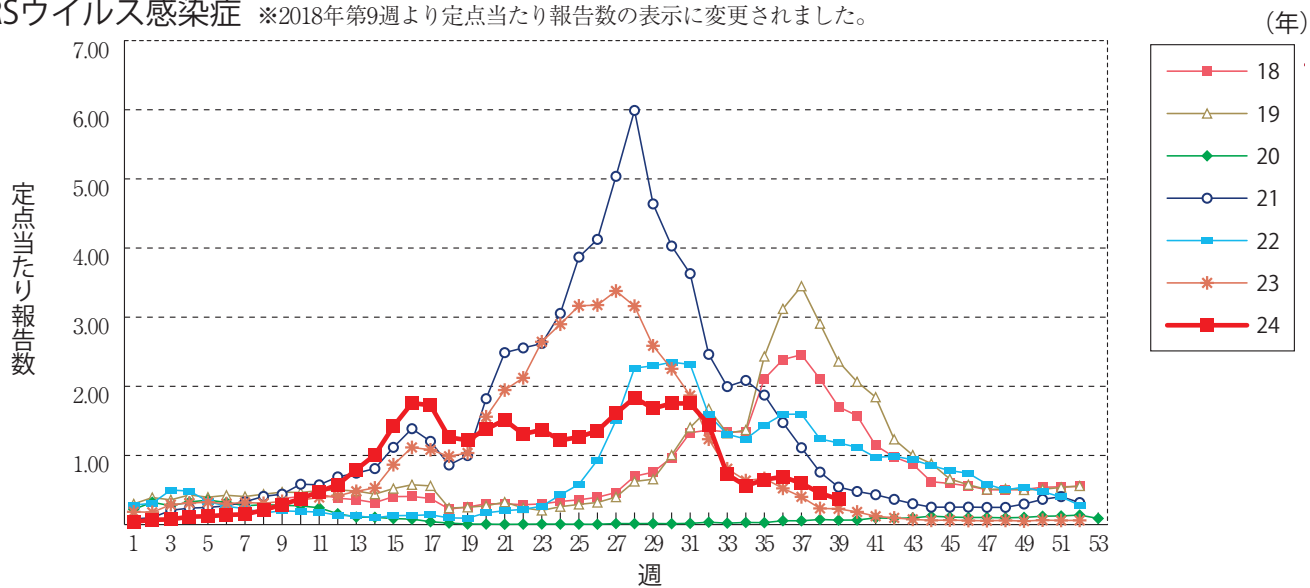
クラミジア肺炎(オウム病を除く)



感染性胃腸炎(ロタウイルスに限る)



RSウイルス感染症 ※2018年第9週より定点当たり報告数の表示に変更されました。





第39週のデータ

注)表中の報告数は10月2日集計分であり、その後の報告は次週以降の累積に反映されます。
 新型インフルエンザは掲載していません。
 新型コロナウイルス感染症は2023年5月8日より5類定点把握対象疾患に変更となりました。

報告数・累積報告数、疾病・都道府県別

2024年 第39週

	エボラ出血熱		クリミア・コンゴ出血熱		痘 そう		南米出血熱		ペスト		マールブルグ病		ラッサ熱		急性灰白髄炎		結 核	
	報告数	累積	報告数	累積	報告数	累積	報告数	累積	報告数	累積	報告数	累積	報告数	累積	報告数	累積	報告数	累積
総 数	-	-	-	-	-	-	-	-	-	-	-	-	-	-	-	-	201	11268
北海道	-	-	-	-	-	-	-	-	-	-	-	-	-	-	-	-	9	382
青森県	-	-	-	-	-	-	-	-	-	-	-	-	-	-	-	-	2	76
岩手県	-	-	-	-	-	-	-	-	-	-	-	-	-	-	-	-	1	95
宮城県	-	-	-	-	-	-	-	-	-	-	-	-	-	-	-	-	6	169
秋田県	-	-	-	-	-	-	-	-	-	-	-	-	-	-	-	-	2	58
山形県	-	-	-	-	-	-	-	-	-	-	-	-	-	-	-	-	2	46
福島県	-	-	-	-	-	-	-	-	-	-	-	-	-	-	-	-	2	91
茨城県	-	-	-	-	-	-	-	-	-	-	-	-	-	-	-	-	6	299
栃木県	-	-	-	-	-	-	-	-	-	-	-	-	-	-	-	-	5	139
群馬県	-	-	-	-	-	-	-	-	-	-	-	-	-	-	-	-	1	164
埼玉県	-	-	-	-	-	-	-	-	-	-	-	-	-	-	-	-	-	467
千葉県	-	-	-	-	-	-	-	-	-	-	-	-	-	-	-	-	10	647
東京都	-	-	-	-	-	-	-	-	-	-	-	-	-	-	-	-	27	1589
神奈川県	-	-	-	-	-	-	-	-	-	-	-	-	-	-	-	-	16	750
新潟県	-	-	-	-	-	-	-	-	-	-	-	-	-	-	-	-	-	124
富山県	-	-	-	-	-	-	-	-	-	-	-	-	-	-	-	-	1	92
石川県	-	-	-	-	-	-	-	-	-	-	-	-	-	-	-	-	2	100
福井県	-	-	-	-	-	-	-	-	-	-	-	-	-	-	-	-	2	52
山梨県	-	-	-	-	-	-	-	-	-	-	-	-	-	-	-	-	-	46
長野県	-	-	-	-	-	-	-	-	-	-	-	-	-	-	-	-	3	108
岐阜県	-	-	-	-	-	-	-	-	-	-	-	-	-	-	-	-	4	221
静岡県	-	-	-	-	-	-	-	-	-	-	-	-	-	-	-	-	2	275
愛知県	-	-	-	-	-	-	-	-	-	-	-	-	-	-	-	-	14	740
三重県	-	-	-	-	-	-	-	-	-	-	-	-	-	-	-	-	3	160
滋賀県	-	-	-	-	-	-	-	-	-	-	-	-	-	-	-	-	1	96
京都府	-	-	-	-	-	-	-	-	-	-	-	-	-	-	-	-	3	299
大阪府	-	-	-	-	-	-	-	-	-	-	-	-	-	-	-	-	12	887
兵庫県	-	-	-	-	-	-	-	-	-	-	-	-	-	-	-	-	12	389
奈良県	-	-	-	-	-	-	-	-	-	-	-	-	-	-	-	-	-	124
和歌山県	-	-	-	-	-	-	-	-	-	-	-	-	-	-	-	-	1	106
鳥取県	-	-	-	-	-	-	-	-	-	-	-	-	-	-	-	-	-	35
島根県	-	-	-	-	-	-	-	-	-	-	-	-	-	-	-	-	10	73
岡山県	-	-	-	-	-	-	-	-	-	-	-	-	-	-	-	-	3	180
広島県	-	-	-	-	-	-	-	-	-	-	-	-	-	-	-	-	3	248
山口県	-	-	-	-	-	-	-	-	-	-	-	-	-	-	-	-	2	117
徳島県	-	-	-	-	-	-	-	-	-	-	-	-	-	-	-	-	3	82
香川県	-	-	-	-	-	-	-	-	-	-	-	-	-	-	-	-	2	92
愛媛県	-	-	-	-	-	-	-	-	-	-	-	-	-	-	-	-	-	105
高知県	-	-	-	-	-	-	-	-	-	-	-	-	-	-	-	-	2	45
福岡県	-	-	-	-	-	-	-	-	-	-	-	-	-	-	-	-	14	664
佐賀県	-	-	-	-	-	-	-	-	-	-	-	-	-	-	-	-	2	65
長崎県	-	-	-	-	-	-	-	-	-	-	-	-	-	-	-	-	3	134
熊本県	-	-	-	-	-	-	-	-	-	-	-	-	-	-	-	-	-	90
大分県	-	-	-	-	-	-	-	-	-	-	-	-	-	-	-	-	2	133
宮崎県	-	-	-	-	-	-	-	-	-	-	-	-	-	-	-	-	2	85
鹿児島県	-	-	-	-	-	-	-	-	-	-	-	-	-	-	-	-	2	137
沖縄県	-	-	-	-	-	-	-	-	-	-	-	-	-	-	-	-	2	192

*病原体がSARSコロナウイルスであるものに限る。
 **病原体がMERSコロナウイルスであるものに限る。2014年7月26日より届出対象疾患となりました。
 ***2013年5月6日より届出対象疾患となりました。

報告数・累積報告数、疾病・都道府県別

2024年第39週

	ジフテリア		重症急性 呼吸器症候群*		中東呼吸器 症候群**		鳥インフル エンザ(H5N1)		鳥インフル エンザ(H7N9)***		コレラ		細菌性赤痢		腸管出血性 大腸菌感染症		腸チフス	
	報告数	累積	報告数	累積	報告数	累積	報告数	累積	報告数	累積	報告数	累積	報告数	累積	報告数	累積	報告数	累積
総 数	-	-	-	-	-	-	-	-	-	-	2	1	61	116	2753	-	32	
北海道	-	-	-	-	-	-	-	-	-	-	-	-	2	5	110	-	2	
青森県	-	-	-	-	-	-	-	-	-	-	-	-	-	1	21	-	-	
岩手県	-	-	-	-	-	-	-	-	-	-	-	-	-	-	64	-	-	
宮城県	-	-	-	-	-	-	-	-	-	-	-	-	1	1	63	-	-	
秋田県	-	-	-	-	-	-	-	-	-	-	-	-	-	2	32	-	-	
山形県	-	-	-	-	-	-	-	-	-	-	-	-	-	2	36	-	-	
福島県	-	-	-	-	-	-	-	-	-	-	-	-	1	1	37	-	-	
茨城県	-	-	-	-	-	-	-	-	-	-	-	-	1	3	79	-	-	
栃木県	-	-	-	-	-	-	-	-	-	-	-	-	-	4	35	-	-	
群馬県	-	-	-	-	-	-	-	-	-	-	-	-	-	5	128	-	-	
埼玉県	-	-	-	-	-	-	-	-	-	-	-	1	1	2	125	-	2	
千葉県	-	-	-	-	-	-	-	-	-	-	-	-	6	5	131	-	2	
東京都	-	-	-	-	-	-	-	-	-	-	2	-	19	15	336	-	5	
神奈川県	-	-	-	-	-	-	-	-	-	-	-	-	11	11	147	-	5	
新潟県	-	-	-	-	-	-	-	-	-	-	-	-	-	-	31	-	-	
富山県	-	-	-	-	-	-	-	-	-	-	-	-	-	1	19	-	-	
石川県	-	-	-	-	-	-	-	-	-	-	-	-	-	1	68	-	-	
福井県	-	-	-	-	-	-	-	-	-	-	-	-	-	-	7	-	-	
山梨県	-	-	-	-	-	-	-	-	-	-	-	-	1	1	14	-	-	
長野県	-	-	-	-	-	-	-	-	-	-	-	-	4	-	41	-	1	
岐阜県	-	-	-	-	-	-	-	-	-	-	-	-	-	3	58	-	-	
静岡県	-	-	-	-	-	-	-	-	-	-	-	-	1	1	32	-	-	
愛知県	-	-	-	-	-	-	-	-	-	-	-	-	5	2	136	-	3	
三重県	-	-	-	-	-	-	-	-	-	-	-	-	-	2	38	-	1	
滋賀県	-	-	-	-	-	-	-	-	-	-	-	-	-	-	26	-	-	
京都府	-	-	-	-	-	-	-	-	-	-	-	-	-	1	32	-	1	
大阪府	-	-	-	-	-	-	-	-	-	-	-	-	1	13	181	-	3	
兵庫県	-	-	-	-	-	-	-	-	-	-	-	-	1	8	102	-	4	
奈良県	-	-	-	-	-	-	-	-	-	-	-	-	-	2	9	-	-	
和歌山県	-	-	-	-	-	-	-	-	-	-	-	-	-	1	25	-	-	
鳥取県	-	-	-	-	-	-	-	-	-	-	-	-	-	-	13	-	-	
島根県	-	-	-	-	-	-	-	-	-	-	-	-	-	2	10	-	-	
岡山県	-	-	-	-	-	-	-	-	-	-	-	-	1	5	52	-	2	
広島県	-	-	-	-	-	-	-	-	-	-	-	-	-	3	50	-	-	
山口県	-	-	-	-	-	-	-	-	-	-	-	-	-	6	40	-	-	
徳島県	-	-	-	-	-	-	-	-	-	-	-	-	-	1	17	-	-	
香川県	-	-	-	-	-	-	-	-	-	-	-	-	2	1	28	-	-	
愛媛県	-	-	-	-	-	-	-	-	-	-	-	-	-	-	27	-	-	
高知県	-	-	-	-	-	-	-	-	-	-	-	-	-	-	4	-	-	
福岡県	-	-	-	-	-	-	-	-	-	-	-	-	2	2	126	-	1	
佐賀県	-	-	-	-	-	-	-	-	-	-	-	-	-	1	19	-	-	
長崎県	-	-	-	-	-	-	-	-	-	-	-	-	-	-	40	-	-	
熊本県	-	-	-	-	-	-	-	-	-	-	-	-	-	1	24	-	-	
大分県	-	-	-	-	-	-	-	-	-	-	-	-	-	1	26	-	-	
宮崎県	-	-	-	-	-	-	-	-	-	-	-	-	-	-	31	-	-	
鹿児島県	-	-	-	-	-	-	-	-	-	-	-	-	1	-	47	-	-	
沖縄県	-	-	-	-	-	-	-	-	-	-	-	-	-	-	36	-	-	

*2023年5月26日よりサル痘から感染症法上の名称が変更されました。

報告数・累積報告数，疾病・都道府県別

2024年第39週

	パラチフス		E型肝炎		ウエストナイル熱		A型肝炎		エキノコックス症		エムボックス*		黄熱		オウム病		オムスク出血熱	
	報告数	累積	報告数	累積	報告数	累積	報告数	累積	報告数	累積	報告数	累積	報告数	累積	報告数	累積	報告数	累積
総数	-	5	7	399	-	-	2	114	1	10	-	16	-	-	-	3	-	-
北海道	-	-	3	57	-	-	-	2	1	9	-	-	-	-	-	-	-	-
青森県	-	-	-	1	-	-	-	-	-	-	-	-	-	-	-	-	-	-
岩手県	-	-	-	2	-	-	-	-	-	-	-	-	-	-	-	-	-	-
宮城県	-	-	-	5	-	-	-	3	-	-	-	-	-	-	-	-	-	-
秋田県	-	-	-	3	-	-	-	-	-	-	-	-	-	-	-	-	-	-
山形県	-	-	-	2	-	-	-	1	-	-	-	-	-	-	-	-	-	-
福島県	-	-	-	1	-	-	-	1	-	-	-	-	-	-	-	-	-	-
茨城県	-	-	-	13	-	-	-	2	-	-	-	-	-	-	-	-	-	-
栃木県	-	-	1	2	-	-	-	-	-	-	-	-	-	-	-	-	-	-
群馬県	-	1	-	13	-	-	1	4	-	-	-	-	-	-	-	-	-	-
埼玉県	-	-	-	31	-	-	-	4	-	-	-	-	-	-	-	-	-	-
千葉県	-	-	1	38	-	-	-	5	-	-	-	-	-	-	-	1	-	-
東京都	-	2	-	111	-	-	-	17	-	1	-	12	-	-	-	-	-	-
神奈川県	-	-	1	49	-	-	1	5	-	-	-	2	-	-	-	-	-	-
新潟県	-	-	-	6	-	-	-	2	-	-	-	-	-	-	-	-	-	-
富山県	-	-	-	2	-	-	-	-	-	-	-	-	-	-	-	-	-	-
石川県	-	-	-	6	-	-	-	2	-	-	-	-	-	-	-	-	-	-
福井県	-	-	-	1	-	-	-	-	-	-	-	-	-	-	-	-	-	-
山梨県	-	-	-	1	-	-	-	-	-	-	-	-	-	-	-	-	-	-
長野県	-	-	-	5	-	-	-	1	-	-	-	-	-	-	-	-	-	-
岐阜県	-	-	-	3	-	-	-	2	-	-	-	-	-	-	-	-	-	-
静岡県	-	-	-	6	-	-	-	2	-	-	-	-	-	-	-	-	-	-
愛知県	-	1	-	8	-	-	-	5	-	-	-	1	-	-	-	-	-	-
三重県	-	-	-	4	-	-	-	5	-	-	-	-	-	-	-	-	-	-
滋賀県	-	-	-	1	-	-	-	1	-	-	-	-	-	-	-	1	-	-
京都府	-	-	-	-	-	-	-	2	-	-	-	1	-	-	-	-	-	-
大阪府	-	1	-	3	-	-	-	5	-	-	-	-	-	-	-	1	-	-
兵庫県	-	-	-	1	-	-	-	2	-	-	-	-	-	-	-	-	-	-
奈良県	-	-	-	2	-	-	-	-	-	-	-	-	-	-	-	-	-	-
和歌山県	-	-	-	1	-	-	-	2	-	-	-	-	-	-	-	-	-	-
鳥取県	-	-	-	-	-	-	-	-	-	-	-	-	-	-	-	-	-	-
島根県	-	-	-	1	-	-	-	-	-	-	-	-	-	-	-	-	-	-
岡山県	-	-	1	1	-	-	-	4	-	-	-	-	-	-	-	-	-	-
広島県	-	-	-	5	-	-	-	4	-	-	-	-	-	-	-	-	-	-
山口県	-	-	-	-	-	-	-	2	-	-	-	-	-	-	-	-	-	-
徳島県	-	-	-	-	-	-	-	1	-	-	-	-	-	-	-	-	-	-
香川県	-	-	-	1	-	-	-	2	-	-	-	-	-	-	-	-	-	-
愛媛県	-	-	-	-	-	-	-	3	-	-	-	-	-	-	-	-	-	-
高知県	-	-	-	-	-	-	-	1	-	-	-	-	-	-	-	-	-	-
福岡県	-	-	-	6	-	-	-	8	-	-	-	-	-	-	-	-	-	-
佐賀県	-	-	-	-	-	-	-	3	-	-	-	-	-	-	-	-	-	-
長崎県	-	-	-	-	-	-	-	1	-	-	-	-	-	-	-	-	-	-
熊本県	-	-	-	1	-	-	-	3	-	-	-	-	-	-	-	-	-	-
大分県	-	-	-	-	-	-	-	1	-	-	-	-	-	-	-	-	-	-
宮崎県	-	-	-	2	-	-	-	1	-	-	-	-	-	-	-	-	-	-
鹿児島県	-	-	-	-	-	-	-	5	-	-	-	-	-	-	-	-	-	-
沖縄県	-	-	-	4	-	-	-	-	-	-	-	-	-	-	-	-	-	-

*2016年2月15日より届出対象疾患となりました。

**2013年3月4日より届出対象疾患となりました。

報告数・累積報告数，疾病・都道府県別

2024年第39週

	回帰熱		キヤサナル 森林病		Q熱		狂犬病		コクシジ オイデス症		ジカウイルス 感染症*		重症熱性血小板 減少症候群**		腎症候性出血熱		西部ウマ脳炎	
	報告数	累積	報告数	累積	報告数	累積	報告数	累積	報告数	累積	報告数	累積	報告数	累積	報告数	累積	報告数	累積
総数	-	10	-	-	-	6	-	-	-	2	1	3	1	97	-	-	-	-
北海道	-	10	-	-	-	-	-	-	-	-	-	-	-	-	-	-	-	-
青森県	-	-	-	-	-	-	-	-	-	-	-	-	-	-	-	-	-	-
岩手県	-	-	-	-	-	-	-	-	-	-	-	-	-	-	-	-	-	-
宮城県	-	-	-	-	-	-	-	-	-	-	-	-	-	-	-	-	-	-
秋田県	-	-	-	-	-	-	-	-	-	-	-	-	-	-	-	-	-	-
山形県	-	-	-	-	-	-	-	-	-	-	-	-	-	-	-	-	-	-
福島県	-	-	-	-	-	-	-	-	-	-	-	-	-	-	-	-	-	-
茨城県	-	-	-	-	-	-	-	-	-	-	-	-	-	-	-	-	-	-
栃木県	-	-	-	-	-	-	-	-	-	-	-	-	-	-	-	-	-	-
群馬県	-	-	-	-	-	-	-	-	-	-	-	-	-	-	-	-	-	-
埼玉県	-	-	-	-	-	-	-	-	-	-	-	-	-	-	-	-	-	-
千葉県	-	-	-	-	-	-	-	-	-	-	-	-	-	-	-	-	-	-
東京都	-	-	-	-	-	-	-	-	2	-	-	-	-	-	-	-	-	-
神奈川県	-	-	-	-	-	-	-	-	-	-	-	-	-	-	-	-	-	-
新潟県	-	-	-	-	-	-	-	-	-	-	-	-	-	-	-	-	-	-
富山県	-	-	-	-	-	-	-	-	-	-	-	-	-	-	-	-	-	-
石川県	-	-	-	-	-	-	-	-	-	-	-	-	-	-	-	-	-	-
福井県	-	-	-	-	-	-	-	-	-	-	-	-	-	-	-	-	-	-
山梨県	-	-	-	-	-	-	-	-	-	-	-	-	-	-	-	-	-	-
長野県	-	-	-	-	-	-	-	-	-	-	-	-	-	-	-	-	-	-
岐阜県	-	-	-	-	-	-	-	-	-	-	-	-	-	-	-	-	-	-
静岡県	-	-	-	-	-	-	-	-	-	-	-	-	3	-	-	-	-	-
愛知県	-	-	-	-	-	-	-	-	-	-	2	-	1	-	-	-	-	-
三重県	-	-	-	-	-	-	-	-	-	-	-	-	1	-	-	-	-	-
滋賀県	-	-	-	-	-	-	-	-	-	-	-	-	-	-	-	-	-	-
京都府	-	-	-	-	-	-	-	-	-	-	-	-	1	-	-	-	-	-
大阪府	-	-	-	-	-	-	-	-	-	1	1	-	4	-	-	-	-	-
兵庫県	-	-	-	-	-	-	-	-	-	-	-	-	3	-	-	-	-	-
奈良県	-	-	-	-	-	-	-	-	-	-	-	-	1	-	-	-	-	-
和歌山県	-	-	-	-	-	-	-	-	-	-	-	-	-	-	-	-	-	-
鳥取県	-	-	-	-	-	-	-	-	-	-	-	-	2	-	-	-	-	-
島根県	-	-	-	-	-	-	-	-	-	-	-	-	5	-	-	-	-	-
岡山県	-	-	-	-	-	-	-	-	-	-	-	-	-	-	-	-	-	-
広島県	-	-	-	-	-	-	-	-	-	-	-	-	7	-	-	-	-	-
山口県	-	-	-	-	-	-	-	-	-	-	-	-	9	-	-	-	-	-
徳島県	-	-	-	-	-	-	-	-	-	-	-	-	-	-	-	-	-	-
香川県	-	-	-	-	-	-	-	-	-	-	-	-	4	-	-	-	-	-
愛媛県	-	-	-	-	-	6	-	-	-	-	-	-	1	5	-	-	-	-
高知県	-	-	-	-	-	-	-	-	-	-	-	-	8	-	-	-	-	-
福岡県	-	-	-	-	-	-	-	-	-	-	-	-	4	-	-	-	-	-
佐賀県	-	-	-	-	-	-	-	-	-	-	-	-	2	-	-	-	-	-
長崎県	-	-	-	-	-	-	-	-	-	-	-	-	11	-	-	-	-	-
熊本県	-	-	-	-	-	-	-	-	-	-	-	-	7	-	-	-	-	-
大分県	-	-	-	-	-	-	-	-	-	-	-	-	8	-	-	-	-	-
宮崎県	-	-	-	-	-	-	-	-	-	-	-	-	7	-	-	-	-	-
鹿児島県	-	-	-	-	-	-	-	-	-	-	-	-	4	-	-	-	-	-
沖縄県	-	-	-	-	-	-	-	-	-	-	-	-	-	-	-	-	-	-

*鳥インフルエンザ (H5N1及びH7N9)を除く。

報告数・累積報告数, 疾病・都道府県別

2024年第39週

	ダニ媒介脳炎		炭 疽		チクングニア熱		つつが虫病		デング熱		東部ウマ脳炎		鳥インフルエンザ*		ニパウイルス感染症		日本紅斑熱	
	報告数	累積	報告数	累積	報告数	累積	報告数	累積	報告数	累積	報告数	累積	報告数	累積	報告数	累積	報告数	累積
総 数	-	2	-	-	-	3	-	111	8	187	-	-	-	-	-	-	18	324
北海道	-	2	-	-	-	-	-	-	-	2	-	-	-	-	-	-	-	1
青森県	-	-	-	-	-	-	-	9	-	-	-	-	-	-	-	-	-	1
岩手県	-	-	-	-	-	-	-	3	-	-	-	-	-	-	-	-	-	-
宮城県	-	-	-	-	-	-	-	4	-	-	-	-	-	-	-	-	-	-
秋田県	-	-	-	-	-	-	-	4	-	-	-	-	-	-	-	-	-	-
山形県	-	-	-	-	-	-	-	6	-	1	-	-	-	-	-	-	-	-
福島県	-	-	-	-	-	-	-	4	-	-	-	-	-	-	-	-	-	-
茨城県	-	-	-	-	-	-	-	4	-	4	-	-	-	-	-	-	-	2
栃木県	-	-	-	-	-	-	-	-	-	1	-	-	-	-	-	-	-	-
群馬県	-	-	-	-	-	-	-	3	-	2	-	-	-	-	-	-	-	-
埼玉県	-	-	-	-	-	-	-	-	1	11	-	-	-	-	-	-	-	1
千葉県	-	-	-	-	-	-	-	17	-	15	-	-	-	-	-	-	-	24
東京都	-	-	-	-	-	-	-	-	4	54	-	-	-	-	-	-	-	-
神奈川県	-	-	-	-	-	-	-	1	1	11	-	-	-	-	-	-	-	2
新潟県	-	-	-	-	-	-	-	2	-	1	-	-	-	-	-	-	-	-
富山県	-	-	-	-	-	-	-	-	-	-	-	-	-	-	-	-	-	-
石川県	-	-	-	-	-	-	-	2	-	1	-	-	-	-	-	-	-	2
福井県	-	-	-	-	-	-	-	-	-	1	-	-	-	-	-	-	-	-
山梨県	-	-	-	-	-	-	-	-	-	1	-	-	-	-	-	-	-	-
長野県	-	-	-	-	-	-	-	1	1	2	-	-	-	-	-	-	-	-
岐阜県	-	-	-	-	-	-	-	4	-	3	-	-	-	-	-	-	-	-
静岡県	-	-	-	-	-	-	-	2	-	8	-	-	-	-	-	-	3	10
愛知県	-	-	-	-	-	1	-	1	-	16	-	-	-	-	-	-	-	5
三重県	-	-	-	-	-	-	-	-	-	1	-	-	-	-	-	-	3	40
滋賀県	-	-	-	-	-	-	-	-	-	2	-	-	-	-	-	-	-	-
京都府	-	-	-	-	-	-	-	-	-	4	-	-	-	-	-	-	-	3
大阪府	-	-	-	-	-	1	-	-	1	17	-	-	-	-	-	-	-	11
兵庫県	-	-	-	-	-	-	-	2	-	6	-	-	-	-	-	-	1	9
奈良県	-	-	-	-	-	-	-	-	-	1	-	-	-	-	-	-	-	-
和歌山県	-	-	-	-	-	-	-	2	-	-	-	-	-	-	-	-	3	15
鳥取県	-	-	-	-	-	-	-	-	-	-	-	-	-	-	-	-	-	6
島根県	-	-	-	-	-	-	-	2	-	1	-	-	-	-	-	-	1	22
岡山県	-	-	-	-	-	-	-	-	-	-	-	-	-	-	-	-	1	12
広島県	-	-	-	-	-	-	-	-	-	4	-	-	-	-	-	-	1	54
山口県	-	-	-	-	-	-	-	-	-	-	-	-	-	-	-	-	-	7
徳島県	-	-	-	-	-	-	-	-	-	-	-	-	-	-	-	-	2	4
香川県	-	-	-	-	-	-	-	-	-	1	-	-	-	-	-	-	-	6
愛媛県	-	-	-	-	-	-	-	-	-	1	-	-	-	-	-	-	1	10
高知県	-	-	-	-	-	-	-	-	-	-	-	-	-	-	-	-	-	7
福岡県	-	-	-	-	-	1	-	-	-	9	-	-	-	-	-	-	-	4
佐賀県	-	-	-	-	-	-	-	-	-	-	-	-	-	-	-	-	1	14
長崎県	-	-	-	-	-	-	-	2	-	-	-	-	-	-	-	-	1	16
熊本県	-	-	-	-	-	-	-	1	-	2	-	-	-	-	-	-	-	12
大分県	-	-	-	-	-	-	-	1	-	-	-	-	-	-	-	-	-	11
宮崎県	-	-	-	-	-	-	-	11	-	-	-	-	-	-	-	-	-	9
鹿児島県	-	-	-	-	-	-	-	20	-	1	-	-	-	-	-	-	-	4
沖縄県	-	-	-	-	-	-	-	3	-	3	-	-	-	-	-	-	-	-

報告数・累積報告数，疾病・都道府県別

2024年第39週

	日本脳炎		ハンタウイルス 肺症候群		Bウイルス病		鼻 疽		ブルセラ症		ベネズエラ ウマ脳炎		ヘンドラウイルス 感 染 症		発しんチフス		ボツリヌス症	
	報告数	累積	報告数	累積	報告数	累積	報告数	累積	報告数	累積	報告数	累積	報告数	累積	報告数	累積	報告数	累積
総 数	-	4	-	-	-	-	-	-	-	4	-	-	-	-	-	-	-	4
北海道	-	-	-	-	-	-	-	-	-	-	-	-	-	-	-	-	-	-
青森県	-	-	-	-	-	-	-	-	-	-	-	-	-	-	-	-	-	-
岩手県	-	-	-	-	-	-	-	-	-	-	-	-	-	-	-	-	-	-
宮城県	-	-	-	-	-	-	-	-	-	-	-	-	-	-	-	-	-	-
秋田県	-	-	-	-	-	-	-	-	-	-	-	-	-	-	-	-	-	-
山形県	-	-	-	-	-	-	-	-	-	-	-	-	-	-	-	-	-	-
福島県	-	-	-	-	-	-	-	-	-	-	-	-	-	-	-	-	-	-
茨城県	-	-	-	-	-	-	-	-	-	-	-	-	-	-	-	-	-	-
栃木県	-	1	-	-	-	-	-	-	-	-	-	-	-	-	-	-	-	-
群馬県	-	-	-	-	-	-	-	-	-	-	-	-	-	-	-	-	-	-
埼玉県	-	-	-	-	-	-	-	-	-	1	-	-	-	-	-	-	-	-
千葉県	-	2	-	-	-	-	-	-	-	2	-	-	-	-	-	-	-	-
東京都	-	-	-	-	-	-	-	-	-	-	-	-	-	-	-	-	-	-
神奈川県	-	-	-	-	-	-	-	-	-	-	-	-	-	-	-	-	-	-
新潟県	-	-	-	-	-	-	-	-	-	-	-	-	-	-	-	-	-	-
富山県	-	-	-	-	-	-	-	-	-	-	-	-	-	-	-	-	-	4
石川県	-	-	-	-	-	-	-	-	-	-	-	-	-	-	-	-	-	-
福井県	-	-	-	-	-	-	-	-	-	-	-	-	-	-	-	-	-	-
山梨県	-	-	-	-	-	-	-	-	-	-	-	-	-	-	-	-	-	-
長野県	-	-	-	-	-	-	-	-	-	-	-	-	-	-	-	-	-	-
岐阜県	-	-	-	-	-	-	-	-	-	-	-	-	-	-	-	-	-	-
静岡県	-	-	-	-	-	-	-	-	-	-	-	-	-	-	-	-	-	-
愛知県	-	-	-	-	-	-	-	-	-	-	-	-	-	-	-	-	-	-
三重県	-	-	-	-	-	-	-	-	-	-	-	-	-	-	-	-	-	-
滋賀県	-	-	-	-	-	-	-	-	-	-	-	-	-	-	-	-	-	-
京都府	-	-	-	-	-	-	-	-	-	-	-	-	-	-	-	-	-	-
大阪府	-	-	-	-	-	-	-	-	-	-	-	-	-	-	-	-	-	-
兵庫県	-	-	-	-	-	-	-	-	-	1	-	-	-	-	-	-	-	-
奈良県	-	-	-	-	-	-	-	-	-	-	-	-	-	-	-	-	-	-
和歌山県	-	-	-	-	-	-	-	-	-	-	-	-	-	-	-	-	-	-
鳥取県	-	-	-	-	-	-	-	-	-	-	-	-	-	-	-	-	-	-
島根県	-	-	-	-	-	-	-	-	-	-	-	-	-	-	-	-	-	-
岡山県	-	-	-	-	-	-	-	-	-	-	-	-	-	-	-	-	-	-
広島県	-	-	-	-	-	-	-	-	-	-	-	-	-	-	-	-	-	-
山口県	-	-	-	-	-	-	-	-	-	-	-	-	-	-	-	-	-	-
徳島県	-	-	-	-	-	-	-	-	-	-	-	-	-	-	-	-	-	-
香川県	-	-	-	-	-	-	-	-	-	-	-	-	-	-	-	-	-	-
愛媛県	-	-	-	-	-	-	-	-	-	-	-	-	-	-	-	-	-	-
高知県	-	-	-	-	-	-	-	-	-	-	-	-	-	-	-	-	-	-
福岡県	-	-	-	-	-	-	-	-	-	-	-	-	-	-	-	-	-	-
佐賀県	-	-	-	-	-	-	-	-	-	-	-	-	-	-	-	-	-	-
長崎県	-	-	-	-	-	-	-	-	-	-	-	-	-	-	-	-	-	-
熊本県	-	1	-	-	-	-	-	-	-	-	-	-	-	-	-	-	-	-
大分県	-	-	-	-	-	-	-	-	-	-	-	-	-	-	-	-	-	-
宮崎県	-	-	-	-	-	-	-	-	-	-	-	-	-	-	-	-	-	-
鹿児島県	-	-	-	-	-	-	-	-	-	-	-	-	-	-	-	-	-	-
沖縄県	-	-	-	-	-	-	-	-	-	-	-	-	-	-	-	-	-	-

報告数・累積報告数, 疾病・都道府県別

2024年第39週

	マラリア		野 兎 病		ライム病		リッサウイルス 感 染 症		リフトバレー熱		類 鼻 疽		レジオネラ症		レプトスピラ症		ロッキー山 紅 斑 熱	
	報告数	累積	報告数	累積	報告数	累積	報告数	累積	報告数	累積	報告数	累積	報告数	累積	報告数	累積	報告数	累積
総 数	2	40	-	-	-	23	-	-	-	-	-	2	36	1703	6	28	-	-
北海道	-	-	-	-	-	16	-	-	-	-	-	-	3	51	-	-	-	-
青森県	-	-	-	-	-	-	-	-	-	-	-	-	-	13	-	-	-	-
岩手県	-	-	-	-	-	-	-	-	-	-	-	-	-	20	-	-	-	-
宮城県	-	1	-	-	-	-	-	-	-	-	-	-	-	37	-	-	-	-
秋田県	-	1	-	-	-	-	-	-	-	-	-	-	-	15	-	-	-	-
山形県	-	-	-	-	-	-	-	-	-	-	-	-	-	16	-	-	-	-
福島県	-	-	-	-	-	-	-	-	-	-	-	-	1	33	-	-	-	-
茨城県	-	3	-	-	-	-	-	-	-	-	-	-	2	65	-	-	-	-
栃木県	-	-	-	-	-	-	-	-	-	-	-	-	1	63	-	-	-	-
群馬県	-	1	-	-	-	-	-	-	-	-	-	-	-	34	-	1	-	-
埼玉県	-	3	-	-	-	1	-	-	-	-	-	1	4	93	1	1	-	-
千葉県	1	4	-	-	-	1	-	-	-	-	-	1	-	86	-	-	-	-
東京都	-	9	-	-	-	1	-	-	-	-	-	-	3	162	1	4	-	-
神奈川県	-	-	-	-	-	-	-	-	-	-	-	-	3	106	-	-	-	-
新潟県	-	-	-	-	-	-	-	-	-	-	-	-	1	39	-	-	-	-
富山県	-	-	-	-	-	-	-	-	-	-	-	-	-	34	-	-	-	-
石川県	-	1	-	-	-	-	-	-	-	-	-	-	-	30	-	-	-	-
福井県	-	-	-	-	-	1	-	-	-	-	-	-	-	13	-	-	-	-
山梨県	-	-	-	-	-	-	-	-	-	-	-	-	-	16	-	-	-	-
長野県	-	1	-	-	-	-	-	-	-	-	-	-	-	34	-	-	-	-
岐阜県	-	-	-	-	-	-	-	-	-	-	-	-	1	22	-	-	-	-
静岡県	-	-	-	-	-	-	-	-	-	-	-	-	-	44	-	-	-	-
愛知県	-	2	-	-	-	2	-	-	-	-	-	-	5	102	1	2	-	-
三重県	-	-	-	-	-	-	-	-	-	-	-	-	1	23	-	-	-	-
滋賀県	-	-	-	-	-	-	-	-	-	-	-	-	-	31	-	-	-	-
京都府	-	4	-	-	-	-	-	-	-	-	-	-	-	33	-	1	-	-
大阪府	-	5	-	-	-	-	-	-	-	-	-	-	1	86	-	-	-	-
兵庫県	-	1	-	-	-	1	-	-	-	-	-	-	3	65	-	3	-	-
奈良県	-	-	-	-	-	-	-	-	-	-	-	-	-	20	-	-	-	-
和歌山県	-	-	-	-	-	-	-	-	-	-	-	-	-	11	-	-	-	-
鳥取県	-	-	-	-	-	-	-	-	-	-	-	-	-	4	-	-	-	-
島根県	-	-	-	-	-	-	-	-	-	-	-	-	-	7	-	-	-	-
岡山県	-	-	-	-	-	-	-	-	-	-	-	-	-	30	-	-	-	-
広島県	-	-	-	-	-	-	-	-	-	-	-	-	1	40	-	-	-	-
山口県	-	-	-	-	-	-	-	-	-	-	-	-	1	20	-	-	-	-
徳島県	-	-	-	-	-	-	-	-	-	-	-	-	-	19	-	-	-	-
香川県	-	-	-	-	-	-	-	-	-	-	-	-	-	12	-	-	-	-
愛媛県	-	-	-	-	-	-	-	-	-	-	-	-	-	9	-	-	-	-
高知県	-	1	-	-	-	-	-	-	-	-	-	-	-	5	-	-	-	-
福岡県	-	1	-	-	-	-	-	-	-	-	-	-	1	51	-	-	-	-
佐賀県	-	-	-	-	-	-	-	-	-	-	-	-	-	4	-	-	-	-
長崎県	-	-	-	-	-	-	-	-	-	-	-	-	1	12	-	-	-	-
熊本県	1	1	-	-	-	-	-	-	-	-	-	-	-	26	-	-	-	-
大分県	-	-	-	-	-	-	-	-	-	-	-	-	1	15	-	-	-	-
宮崎県	-	-	-	-	-	-	-	-	-	-	-	-	-	9	-	-	-	-
鹿児島県	-	-	-	-	-	-	-	-	-	-	-	-	1	20	-	1	-	-
沖縄県	-	1	-	-	-	-	-	-	-	-	-	-	1	23	3	15	-	-

*E型肝炎及びA型肝炎を除く。
 **2014年9月19日より届出対象疾患となりました。2023年5月26日よりカルバペネム耐性腸内細菌科細菌感染症から感染症法上の名称が変更されました。
 ***急性灰白髄炎を除く。2018年5月1日より届出対象疾患となりました。
 ****ウエストナイル脳炎、西部ウマ脳炎、ダニ媒介脳炎、東部ウマ脳炎、日本脳炎、ベネズエラウマ脳炎及びリフトバレー熱を除く。

報告数・累積報告数、疾病・都道府県別

2024年第39週

	アメルバ赤痢		ウイルス型肝炎*		カルバペネム耐性 腸内細菌科細菌感染症**		急性弛緩性 麻痺***		急性脳炎****		クリプト スポリジウム症		クロイツフェルト ・ヤコブ病		劇症型溶血性 レンサ球菌感染症		後天性免疫不全 症候群	
	報告数	累積	報告数	累積	報告数	累積	報告数	累積	報告数	累積	報告数	累積	報告数	累積	報告数	累積	報告数	累積
総 数	4	395	4	166	35	1597	-	34	10	404	-	21	2	119	15	1532	16	738
北海道	-	10	-	5	1	73	-	4	1	18	-	3	-	3	2	66	1	19
青森県	-	1	-	-	-	22	-	-	1	3	-	1	1	6	-	12	-	1
岩手県	-	3	-	2	-	10	-	-	-	1	-	-	-	1	-	9	-	3
宮城県	-	4	1	4	-	35	-	-	-	1	-	1	-	-	2	20	-	4
秋田県	-	-	-	-	-	26	-	-	-	7	-	-	-	2	-	10	-	-
山形県	-	-	-	-	-	10	-	-	-	-	-	-	-	-	-	17	-	1
福島県	-	2	-	4	-	28	-	-	-	-	-	-	-	2	-	32	1	7
茨城県	-	6	-	7	1	19	-	-	-	13	-	-	-	3	-	25	-	18
栃木県	-	3	-	1	-	17	-	1	1	4	-	-	-	3	-	12	1	13
群馬県	-	7	-	5	-	20	-	-	-	3	-	1	-	1	1	29	-	14
埼玉県	-	17	-	11	1	77	-	1	-	19	-	-	-	1	-	94	1	24
千葉県	-	21	-	11	1	89	-	-	1	56	-	-	-	11	-	74	-	24
東京都	2	81	-	31	2	143	-	4	-	32	-	10	-	9	1	203	6	216
神奈川県	-	35	-	5	5	132	-	3	-	24	-	-	-	4	-	107	-	48
新潟県	-	9	-	-	2	37	-	-	-	8	-	-	-	2	1	30	-	9
富山県	-	3	-	-	-	14	-	-	-	2	-	-	-	1	1	16	-	4
石川県	-	2	-	1	-	24	-	1	-	8	-	-	-	-	-	8	1	4
福井県	-	2	-	-	-	4	-	-	-	-	-	-	-	-	-	9	-	1
山梨県	-	1	-	-	-	8	-	-	-	2	-	-	-	2	-	14	-	-
長野県	-	3	-	1	1	28	-	1	-	6	-	-	-	4	-	38	-	3
岐阜県	-	5	-	2	-	13	-	-	-	11	-	-	-	3	-	23	1	14
静岡県	-	10	-	-	-	13	-	1	2	27	-	-	-	2	-	36	-	21
愛知県	-	28	-	3	4	114	-	2	1	22	-	-	-	2	1	102	2	52
三重県	-	7	-	1	-	21	-	1	-	5	-	-	-	1	-	22	-	3
滋賀県	-	3	-	1	1	15	-	-	-	-	-	-	-	1	-	14	-	5
京都府	-	5	-	5	1	43	-	-	-	6	-	-	-	4	-	30	-	7
大阪府	-	29	1	23	2	133	-	1	1	14	-	3	-	8	1	88	1	68
兵庫県	-	25	1	10	1	53	-	2	-	16	-	-	-	8	-	55	-	21
奈良県	-	2	-	5	1	22	-	2	-	1	-	-	-	2	-	13	-	6
和歌山県	-	2	-	1	-	5	-	-	-	2	-	-	-	2	-	6	-	4
鳥取県	-	2	-	-	-	4	-	-	-	2	-	-	-	1	-	7	-	1
島根県	-	-	-	1	1	18	-	-	-	1	-	-	-	-	-	14	-	1
岡山県	-	7	-	4	-	24	-	2	-	6	-	-	-	1	1	28	-	7
広島県	1	4	-	2	1	33	-	2	-	11	-	-	-	3	-	32	-	7
山口県	-	3	-	1	2	19	-	-	-	12	-	-	-	2	-	13	-	7
徳島県	-	2	-	1	-	6	-	-	-	4	-	-	-	-	-	8	-	3
香川県	-	3	-	-	1	13	-	-	-	4	-	-	-	1	-	12	-	5
愛媛県	-	4	-	2	-	14	-	-	-	2	-	-	-	-	-	19	-	6
高知県	-	1	-	-	-	9	-	2	-	-	-	-	-	-	1	5	-	4
福岡県	-	21	-	2	4	97	-	1	1	19	-	1	-	4	-	55	1	43
佐賀県	-	1	-	2	-	8	-	-	-	2	-	-	-	-	1	13	-	3
長崎県	-	4	-	2	1	28	-	-	-	5	-	-	-	3	-	12	-	8
熊本県	-	4	-	3	1	14	-	-	-	-	-	-	-	3	1	11	-	9
大分県	-	2	-	1	-	17	-	-	-	3	-	-	-	1	-	19	-	8
宮崎県	-	3	1	2	-	4	-	-	-	-	-	-	1	4	-	12	-	2
鹿児島県	-	2	-	2	-	10	-	-	-	5	-	1	-	5	-	16	-	5
沖縄県	1	6	-	2	-	31	-	3	1	17	-	-	-	3	1	42	-	5

*2013年4月1日より届出対象疾患となりました。
 **2014年9月19日より届出対象疾患となりました。

報告数・累積報告数, 疾病・都道府県別

2024年第39週

	ジアルジア症		侵襲性インフルエンザ菌感染症*		侵襲性髄膜炎菌感染症*		侵襲性肺炎球菌感染症*		水痘** (入院例に限る)		先天性風しん症候群		梅毒		播種性 クリプトコックス症**		破傷風	
	報告数	累積	報告数	累積	報告数	累積	報告数	累積	報告数	累積	報告数	累積	報告数	累積	報告数	累積	報告数	累積
総数	-	31	3	474	2	43	25	1816	4	355	-	-	195	10766	3	151	-	62
北海道	-	1	1	19	-	2	1	62	-	14	-	-	14	382	-	2	-	1
青森県	-	-	-	2	-	-	1	23	-	4	-	-	-	18	-	-	-	2
岩手県	-	-	-	2	-	-	-	7	-	7	-	-	-	36	-	1	-	1
宮城県	-	-	-	2	-	1	-	27	-	5	-	-	-	123	-	4	-	1
秋田県	-	-	-	7	-	-	-	10	-	7	-	-	2	30	-	2	-	-
山形県	-	-	-	1	-	-	-	19	-	2	-	-	-	23	-	1	-	-
福島県	-	-	-	2	-	-	-	17	-	4	-	-	2	102	-	2	-	-
茨城県	-	1	-	6	-	1	1	35	-	5	-	-	2	227	-	2	-	4
栃木県	-	1	-	6	-	1	-	20	-	13	-	-	-	134	-	3	-	-
群馬県	-	-	-	-	-	-	-	19	-	4	-	-	4	140	-	-	-	1
埼玉県	-	-	-	17	-	1	1	70	1	3	-	-	11	334	-	7	-	2
千葉県	-	-	-	16	-	4	-	75	-	14	-	-	12	341	-	6	-	3
東京都	-	11	1	50	1	9	2	196	1	48	-	-	44	2759	-	18	-	1
神奈川県	-	-	-	32	-	2	1	151	-	27	-	-	11	589	-	7	-	8
新潟県	-	-	-	8	-	-	-	29	-	5	-	-	4	97	-	3	-	-
富山県	-	1	-	9	-	1	-	7	-	2	-	-	-	31	-	1	-	2
石川県	-	-	-	9	-	-	-	14	-	3	-	-	2	55	-	2	-	-
福井県	-	-	-	7	-	1	-	13	-	2	-	-	-	33	-	-	-	-
山梨県	-	-	-	-	-	-	-	3	-	4	-	-	1	27	-	1	-	2
長野県	-	-	-	6	-	-	1	17	-	4	-	-	-	69	-	3	-	1
岐阜県	-	1	-	7	-	-	1	27	-	6	-	-	2	103	1	2	-	-
静岡県	-	1	-	10	-	3	2	43	-	9	-	-	3	229	-	3	-	3
愛知県	-	3	-	39	-	1	2	160	-	27	-	-	25	619	1	9	-	5
三重県	-	-	-	8	-	-	-	20	-	1	-	-	-	94	-	2	-	-
滋賀県	-	-	-	4	-	1	-	22	-	3	-	-	-	50	-	-	-	1
京都府	-	-	-	13	-	1	1	48	-	8	-	-	5	117	-	5	-	1
大阪府	-	2	-	51	-	8	-	186	1	24	-	-	12	1392	-	10	-	2
兵庫県	-	1	-	21	-	-	3	100	1	16	-	-	4	302	-	7	-	2
奈良県	-	-	-	10	-	-	-	21	-	7	-	-	1	61	-	1	-	3
和歌山県	-	-	-	2	1	1	-	13	-	-	-	-	-	37	-	1	-	3
鳥取県	-	-	-	2	-	-	-	10	-	2	-	-	-	32	-	1	-	1
島根県	-	-	-	6	-	-	-	18	-	4	-	-	1	26	-	3	-	-
岡山県	-	1	-	9	-	2	1	22	-	5	-	-	3	259	-	5	-	-
広島県	-	4	-	4	-	1	2	19	-	7	-	-	1	208	-	4	-	-
山口県	-	1	-	5	-	-	2	18	-	7	-	-	2	68	1	3	-	1
徳島県	-	-	-	3	-	-	-	10	-	-	-	-	-	52	-	4	-	-
香川県	-	-	-	8	-	1	1	10	-	3	-	-	1	76	-	3	-	-
愛媛県	-	-	-	5	-	-	-	14	-	1	-	-	3	107	-	2	-	-
高知県	-	-	-	8	-	-	-	15	-	-	-	-	-	33	-	1	-	-
福岡県	-	2	-	23	-	-	1	78	-	21	-	-	14	640	-	6	-	1
佐賀県	-	-	-	2	-	-	-	6	-	4	-	-	1	58	-	-	-	1
長崎県	-	-	-	5	-	-	-	16	-	5	-	-	1	90	-	2	-	3
熊本県	-	-	-	-	-	-	-	16	-	3	-	-	3	172	-	3	-	-
大分県	-	-	-	1	-	-	-	10	-	4	-	-	2	80	-	4	-	-
宮崎県	-	-	-	4	-	-	-	14	-	5	-	-	-	116	-	3	-	2
鹿児島県	-	-	-	4	-	-	-	12	-	2	-	-	1	104	-	2	-	1
沖縄県	-	-	1	19	-	1	1	74	-	4	-	-	1	91	-	-	-	3

*2018年1月1日より届出対象疾患となりました。
 **2014年9月19日より届出対象疾患となりました。

報告数・累積報告数，疾病・都道府県別

2024年第39週

	バンコマイシン耐性 黄色ブドウ球菌感染症		バンコマイシン耐性 腸球菌感染症		百日咳*		風しん		麻しん		薬剤耐性アシネト バクター感染症**	
	報告数	累積	報告数	累積	報告数	累積	報告数	累積	報告数	累積	報告数	累積
総 数	-	-	-	92	93	1825	-	5	-	29	-	5
北海道	-	-	-	2	8	158	-	1	-	-	-	-
青森県	-	-	-	-	-	25	-	-	-	-	-	-
岩手県	-	-	-	1	-	7	-	-	-	-	-	-
宮城県	-	-	-	-	-	3	-	-	-	-	-	-
秋田県	-	-	-	-	8	43	-	-	-	-	-	-
山形県	-	-	-	-	12	102	-	-	-	-	-	-
福島県	-	-	-	-	1	8	-	-	-	-	-	-
茨城県	-	-	-	-	1	18	-	-	-	-	-	1
栃木県	-	-	-	-	1	3	-	-	-	-	-	-
群馬県	-	-	-	1	1	20	-	-	-	-	-	-
埼玉県	-	-	-	-	7	87	-	1	-	-	-	1
千葉県	-	-	-	8	-	37	-	-	-	-	-	-
東京都	-	-	-	6	11	187	-	1	-	9	-	1
神奈川県	-	-	-	1	4	128	-	-	-	-	-	1
新潟県	-	-	-	-	6	48	-	-	-	-	-	-
富山県	-	-	-	-	-	1	-	-	-	-	-	-
石川県	-	-	-	-	-	7	-	-	-	-	-	-
福井県	-	-	-	-	-	5	-	-	-	-	-	-
山梨県	-	-	-	1	1	3	-	-	-	-	-	-
長野県	-	-	-	-	4	17	-	-	-	-	-	-
岐阜県	-	-	-	-	-	5	-	1	-	1	-	-
静岡県	-	-	-	16	-	24	-	-	-	-	-	-
愛知県	-	-	-	1	2	62	-	1	-	2	-	-
三重県	-	-	-	-	-	5	-	-	-	-	-	-
滋賀県	-	-	-	-	4	84	-	-	-	1	-	-
京都府	-	-	-	3	-	26	-	-	-	2	-	-
大阪府	-	-	-	13	4	89	-	-	-	8	-	-
兵庫県	-	-	-	3	5	85	-	-	-	4	-	-
奈良県	-	-	-	7	-	7	-	-	-	2	-	-
和歌山県	-	-	-	3	-	18	-	-	-	-	-	-
鳥取県	-	-	-	-	-	150	-	-	-	-	-	-
島根県	-	-	-	-	-	1	-	-	-	-	-	-
岡山県	-	-	-	-	1	12	-	-	-	-	-	-
広島県	-	-	-	8	-	21	-	-	-	-	-	-
山口県	-	-	-	-	-	8	-	-	-	-	-	-
徳島県	-	-	-	-	1	37	-	-	-	-	-	-
香川県	-	-	-	-	-	1	-	-	-	-	-	-
愛媛県	-	-	-	-	5	94	-	-	-	-	-	-
高知県	-	-	-	-	1	4	-	-	-	-	-	-
福岡県	-	-	-	-	2	88	-	-	-	-	-	-
佐賀県	-	-	-	-	-	2	-	-	-	-	-	-
長崎県	-	-	-	-	-	1	-	-	-	-	-	1
熊本県	-	-	-	-	-	31	-	-	-	-	-	-
大分県	-	-	-	17	-	2	-	-	-	-	-	-
宮崎県	-	-	-	-	-	41	-	-	-	-	-	-
鹿児島県	-	-	-	-	-	3	-	-	-	-	-	-
沖縄県	-	-	-	1	3	17	-	-	-	-	-	-

注) 百日咳は2018年1月1日より全数把握対象疾患に変更となりました。

*鳥インフルエンザ及び新型インフルエンザ等感染症を除く。

**2023年5月8日より定点把握対象疾患に変更となりました。

***2018年第9週より定点当たり報告数の表示が開始されました。

報告数・定点当たり報告数, 疾病・都道府県別

2024年 第39週

	インフルエンザ*		新型コロナウイルス感染症**		RSウイルス感染症***		咽頭結膜熱		A群溶血性レンサ球菌咽頭炎		感染性胃腸炎		水痘		手足口病		伝染性紅斑	
	報告数	定点当り	報告数	定点当り	報告数	定点当り	報告数	定点当り	報告数	定点当り	報告数	定点当り	報告数	定点当り	報告数	定点当り	報告数	定点当り
総数	3124	0.63	17674	3.58	1153	0.37	717	0.23	5141	1.64	7391	2.35	401	0.13	25493	8.12	583	0.19
北海道	25	0.11	971	4.35	66	0.48	33	0.24	323	2.36	88	0.64	13	0.09	451	3.29	-	-
青森県	2	0.03	262	4.52	11	0.30	3	0.08	28	0.76	43	1.16	2	0.05	139	3.76	28	0.76
岩手県	10	0.16	363	5.76	16	0.40	17	0.43	56	1.40	90	2.25	6	0.15	395	9.88	13	0.33
宮城県	37	0.41	544	5.98	34	0.62	26	0.47	80	1.45	77	1.40	5	0.09	1061	19.29	3	0.05
秋田県	3	0.06	207	3.98	12	0.35	11	0.32	14	0.41	42	1.24	6	0.18	114	3.35	-	-
山形県	9	0.21	201	4.67	64	2.29	5	0.18	53	1.89	39	1.39	2	0.07	494	17.64	-	-
福島県	46	0.56	432	5.27	26	0.53	21	0.43	56	1.14	75	1.53	13	0.27	740	15.10	4	0.08
茨城県	74	0.62	683	5.69	7	0.09	24	0.32	220	2.93	148	1.97	4	0.05	504	6.72	6	0.08
栃木県	48	0.64	304	4.05	34	0.72	-	-	42	0.89	54	1.15	1	0.02	399	8.49	7	0.15
群馬県	27	0.32	346	4.07	6	0.11	18	0.34	57	1.08	115	2.17	5	0.09	366	6.91	10	0.19
埼玉県	104	0.40	1251	4.79	43	0.26	54	0.33	343	2.09	434	2.65	23	0.14	1703	10.38	77	0.47
千葉県	171	0.85	1074	5.32	12	0.10	17	0.13	299	2.37	375	2.98	27	0.21	1062	8.43	40	0.32
東京都	290	0.69	1272	3.04	81	0.31	50	0.19	351	1.33	678	2.58	42	0.16	2363	8.98	143	0.54
神奈川県	195	0.53	1340	3.65	50	0.22	29	0.13	245	1.06	439	1.89	27	0.12	2500	10.78	141	0.61
新潟県	12	0.14	414	4.76	55	1.00	44	0.80	97	1.76	90	1.64	8	0.15	555	10.09	4	0.07
富山県	4	0.08	117	2.44	24	0.83	5	0.17	62	2.14	85	2.93	2	0.07	620	21.38	3	0.10
石川県	15	0.31	157	3.27	11	0.38	4	0.14	46	1.59	129	4.45	3	0.10	355	12.24	-	-
福井県	15	0.38	103	2.64	14	0.56	2	0.08	29	1.16	113	4.52	2	0.08	175	7.00	1	0.04
山梨県	7	0.17	230	5.61	13	0.54	3	0.13	13	0.54	72	3.00	-	-	171	7.13	-	-
長野県	15	0.17	363	4.17	19	0.36	23	0.43	53	1.00	72	1.36	8	0.15	641	12.09	8	0.15
岐阜県	67	0.77	400	4.60	26	0.49	4	0.08	53	1.00	96	1.81	1	0.02	385	7.26	-	-
静岡県	47	0.34	664	4.78	25	0.28	22	0.25	78	0.88	165	1.85	8	0.09	921	10.35	3	0.03
愛知県	137	0.70	852	4.37	27	0.15	14	0.08	204	1.12	352	1.93	16	0.09	1591	8.74	5	0.03
三重県	12	0.17	206	2.90	23	0.52	14	0.32	86	1.95	177	4.02	7	0.16	119	2.70	1	0.02
滋賀県	30	0.50	162	2.70	6	0.17	6	0.17	41	1.14	58	1.61	15	0.42	217	6.03	5	0.14
京都府	77	0.63	335	2.72	22	0.29	20	0.27	105	1.40	94	1.25	15	0.20	487	6.49	7	0.09
大阪府	150	0.49	591	1.93	89	0.45	53	0.27	276	1.40	493	2.50	21	0.11	967	4.91	12	0.06
兵庫県	80	0.40	505	2.55	49	0.38	27	0.21	178	1.38	421	3.26	13	0.10	867	6.72	34	0.26
奈良県	22	0.40	134	2.44	14	0.41	8	0.24	53	1.56	83	2.44	2	0.06	175	5.15	6	0.18
和歌山県	7	0.15	140	2.92	23	0.79	4	0.14	28	0.97	67	2.31	-	-	219	7.55	1	0.03
鳥取県	5	0.17	89	3.07	8	0.42	2	0.11	67	3.53	48	2.53	-	-	134	7.05	-	-
島根県	5	0.14	130	3.51	15	0.68	2	0.09	10	0.45	50	2.27	1	0.05	246	11.18	-	-
岡山県	6	0.07	291	3.46	20	0.37	9	0.17	52	0.96	111	2.06	5	0.09	98	1.81	1	0.02
広島県	11	0.09	288	2.46	16	0.22	12	0.16	132	1.78	193	2.61	7	0.09	206	2.78	1	0.01
山口県	12	0.18	202	3.01	5	0.12	5	0.12	90	2.09	92	2.14	3	0.07	336	7.81	-	-
徳島県	4	0.11	115	3.11	13	0.57	2	0.09	14	0.61	83	3.61	1	0.04	34	1.48	3	0.13
香川県	21	0.45	155	3.30	9	0.32	6	0.21	35	1.25	97	3.46	6	0.21	322	11.50	-	-
愛媛県	33	0.55	239	3.98	21	0.58	9	0.25	90	2.50	107	2.97	4	0.11	835	23.19	2	0.06
高知県	7	0.16	163	3.70	13	0.52	12	0.48	36	1.44	32	1.28	1	0.04	157	6.28	1	0.04
福岡県	106	0.54	371	1.87	33	0.28	17	0.14	479	3.99	364	3.03	32	0.27	781	6.51	5	0.04
佐賀県	6	0.15	79	2.03	3	0.13	7	0.30	31	1.35	43	1.87	5	0.22	74	3.22	-	-
長崎県	53	0.76	122	1.74	2	0.05	3	0.07	120	2.73	37	0.84	4	0.09	284	6.45	1	0.02
熊本県	34	0.43	220	2.78	18	0.36	10	0.20	131	2.62	218	4.36	11	0.22	280	5.60	-	-
大分県	4	0.07	146	2.52	21	0.58	8	0.22	88	2.44	261	7.25	2	0.06	214	5.94	2	0.06
宮崎県	50	0.86	138	2.38	7	0.19	7	0.19	92	2.56	141	3.92	7	0.19	296	8.22	4	0.11
鹿児島県	67	0.75	185	2.08	44	0.86	29	0.57	57	1.12	181	3.55	11	0.22	352	6.90	1	0.02
沖縄県	962	17.18	118	2.11	3	0.09	16	0.50	48	1.50	69	2.16	4	0.13	88	2.75	-	-

*髄膜炎菌、肺炎球菌、インフルエンザ菌を原因として同定された場合を除く。
 **オウム病を除く。

報告数・定点当り報告数、疾病・都道府県別

2024年第39週

	突発性発しん		ヘルパンギーナ		流行性耳下腺炎		急性出血性結膜炎		流行性角結膜炎		細菌性髄膜炎*		無菌性髄膜炎		マイコプラズマ肺炎		クラミジア肺炎**	
	報告数	定点当り	報告数	定点当り	報告数	定点当り	報告数	定点当り	報告数	定点当り	報告数	定点当り	報告数	定点当り	報告数	定点当り	報告数	定点当り
総数	771	0.25	1218	0.39	133	0.04	5	0.01	287	0.41	10	0.02	24	0.05	788	1.64	1	0.00
北海道	19	0.14	78	0.57	3	0.02	-	-	5	0.17	-	-	-	-	25	1.14	-	-
青森県	5	0.14	3	0.08	1	0.03	-	-	5	0.50	-	-	-	-	11	1.83	-	-
岩手県	10	0.25	17	0.43	2	0.05	-	-	3	0.21	-	-	-	-	19	1.00	-	-
宮城県	9	0.16	30	0.55	2	0.04	-	-	2	0.17	-	-	1	0.10	12	1.20	-	-
秋田県	7	0.21	14	0.41	-	-	-	-	-	-	-	-	-	-	4	0.50	-	-
山形県	9	0.32	39	1.39	-	-	-	-	-	-	-	-	-	-	12	1.20	-	-
福島県	11	0.22	24	0.49	5	0.10	-	-	8	0.62	1	0.14	-	-	18	2.57	-	-
茨城県	9	0.12	35	0.47	-	-	-	-	19	1.12	-	-	-	-	36	2.77	-	-
栃木県	12	0.26	11	0.23	3	0.06	-	-	1	0.08	-	-	2	0.29	8	1.14	-	-
群馬県	16	0.30	19	0.36	3	0.06	-	-	5	0.36	-	-	-	-	9	1.00	-	-
埼玉県	43	0.26	83	0.51	15	0.09	-	-	29	0.69	-	-	2	0.17	51	4.25	-	-
千葉県	22	0.17	55	0.44	8	0.06	-	-	16	0.46	1	0.11	-	-	13	1.44	-	-
東京都	63	0.24	122	0.46	13	0.05	1	0.03	14	0.36	-	-	2	0.08	74	2.96	1	0.04
神奈川県	71	0.31	96	0.41	11	0.05	-	-	40	0.78	1	0.08	3	0.25	26	2.17	-	-
新潟県	16	0.29	39	0.71	3	0.05	-	-	-	-	-	-	1	0.08	14	1.08	-	-
富山県	7	0.24	17	0.59	-	-	-	-	-	-	-	-	-	-	2	0.40	-	-
石川県	4	0.14	7	0.24	-	-	-	-	3	0.43	-	-	-	-	8	1.60	-	-
福井県	8	0.32	7	0.28	-	-	-	-	-	-	1	0.17	-	-	32	5.33	-	-
山梨県	8	0.33	16	0.67	1	0.04	-	-	4	0.44	-	-	1	0.10	5	0.50	-	-
長野県	11	0.21	25	0.47	1	0.02	-	-	11	1.10	1	0.08	-	-	7	0.58	-	-
岐阜県	7	0.13	9	0.17	3	0.06	-	-	6	0.55	-	-	1	0.20	17	3.40	-	-
静岡県	17	0.19	15	0.17	8	0.09	-	-	8	0.36	1	0.10	1	0.10	15	1.50	-	-
愛知県	32	0.18	12	0.07	5	0.03	4	0.11	9	0.26	1	0.07	2	0.13	43	2.87	-	-
三重県	7	0.16	9	0.20	-	-	-	-	-	-	-	-	-	-	6	0.67	-	-
滋賀県	11	0.31	3	0.08	1	0.03	-	-	1	0.11	-	-	-	-	11	1.57	-	-
京都府	11	0.15	25	0.33	3	0.04	-	-	4	0.22	-	-	-	-	19	2.71	-	-
大阪府	43	0.22	25	0.13	9	0.05	-	-	17	0.33	-	-	1	0.06	39	2.17	-	-
兵庫県	32	0.25	24	0.19	4	0.03	-	-	15	0.43	-	-	1	0.07	36	2.57	-	-
奈良県	3	0.09	5	0.15	2	0.06	-	-	3	0.30	-	-	1	0.17	11	1.83	-	-
和歌山県	16	0.55	7	0.24	-	-	-	-	-	-	2	0.18	-	-	9	0.82	-	-
鳥取県	2	0.11	7	0.37	-	-	-	-	1	0.20	-	-	1	0.20	1	0.20	-	-
島根県	8	0.36	1	0.05	-	-	-	-	-	-	-	-	-	-	4	0.50	-	-
岡山県	9	0.17	7	0.13	4	0.07	-	-	1	0.08	-	-	-	-	2	0.40	-	-
広島県	14	0.19	13	0.18	2	0.03	-	-	13	0.68	-	-	-	-	54	2.70	-	-
山口県	15	0.35	18	0.42	2	0.05	-	-	1	0.11	-	-	-	-	5	0.56	-	-
徳島県	7	0.30	4	0.17	1	0.04	-	-	-	-	-	-	-	-	1	0.14	-	-
香川県	12	0.43	7	0.25	-	-	-	-	-	-	-	-	-	-	8	1.60	-	-
愛媛県	10	0.28	14	0.39	1	0.03	-	-	4	0.50	-	-	-	-	5	0.83	-	-
高知県	10	0.40	18	0.72	-	-	-	-	-	-	-	-	-	-	12	1.50	-	-
福岡県	39	0.33	40	0.33	5	0.04	-	-	5	0.19	-	-	1	0.07	20	1.33	-	-
佐賀県	9	0.39	29	1.26	-	-	-	-	-	-	-	-	-	-	13	2.17	-	-
長崎県	13	0.30	16	0.36	5	0.11	-	-	3	0.38	-	-	2	0.17	22	1.83	-	-
熊本県	24	0.48	22	0.44	-	-	-	-	14	1.56	-	-	-	-	9	0.60	-	-
大分県	22	0.61	28	0.78	3	0.08	-	-	5	1.00	-	-	-	-	13	1.18	-	-
宮崎県	16	0.44	58	1.61	-	-	-	-	6	1.00	-	-	-	-	9	1.29	-	-
鹿児島県	17	0.33	61	1.20	3	0.06	-	-	5	0.71	-	-	-	-	12	1.00	-	-
沖縄県	5	0.16	4	0.13	1	0.03	-	-	1	0.11	1	0.14	1	0.14	6	0.86	-	-

*病原体がロタウイルスであるものに限る。2013年11月14日より届出対象疾患となりました。

報告数・定点当り報告数, 疾病・都道府県別
2024年第39週

	感染性胃腸炎 (ロタウイルス)*	
	報告数	定点当り
総 数	2	0.00
北海道	-	-
青森県	-	-
岩手県	-	-
宮城県	-	-
秋田県	-	-
山形県	-	-
福島県	1	0.14
茨城県	-	-
栃木県	-	-
群馬県	-	-
埼玉県	-	-
千葉県	1	0.11
東京都	-	-
神奈川県	-	-
新潟県	-	-
富山県	-	-
石川県	-	-
福井県	-	-
山梨県	-	-
長野県	-	-
岐阜県	-	-
静岡県	-	-
愛知県	-	-
三重県	-	-
滋賀県	-	-
京都府	-	-
大阪府	-	-
兵庫県	-	-
奈良県	-	-
和歌山県	-	-
鳥取県	-	-
島根県	-	-
岡山県	-	-
広島県	-	-
山口県	-	-
徳島県	-	-
香川県	-	-
愛媛県	-	-
高知県	-	-
福岡県	-	-
佐賀県	-	-
長崎県	-	-
熊本県	-	-
大分県	-	-
宮崎県	-	-
鹿児島県	-	-
沖縄県	-	-

*2023年9月25日より届出対象となりました。

報告数・疾病・都道府県別

2024年第39週

	インフルエンザ (入院患者)	新型コロナウイルス 感染症(入院患者)*
	報告数	報告数
総 数	84	1330
北海道	1	78
青森県	-	18
岩手県	-	50
宮城県	2	37
秋田県	-	17
山形県	-	31
福島県	2	13
茨城県	1	40
栃木県	6	29
群馬県	-	48
埼玉県	-	34
千葉県	-	27
東京都	5	94
神奈川県	1	58
新潟県	-	44
富山県	1	17
石川県	-	4
福井県	-	11
山梨県	-	18
長野県	1	28
岐阜県	-	12
静岡県	-	24
愛知県	-	56
三重県	-	30
滋賀県	-	30
京都府	2	12
大阪府	1	44
兵庫県	-	51
奈良県	3	13
和歌山県	-	29
鳥取県	-	25
島根県	-	20
岡山県	-	22
広島県	1	58
山口県	-	10
徳島県	-	15
香川県	-	25
愛媛県	-	12
高知県	-	17
福岡県	2	26
佐賀県	-	6
長崎県	1	10
熊本県	3	39
大分県	2	16
宮崎県	-	4
鹿児島県	5	19
沖縄県	44	9

獣医師が届出を行う感染症と対象動物

注)2017年第16週より報告数は頭数を示しています〔鳥インフルエンザ(H5N1又はH7N9)の鳥類を除く〕。

報告数・累積報告数、疾病・都道府県別

2024年第39週

	エボラ出血熱		マールブルグ病		ペスト		重症急性呼吸器症候群(SARS)						細菌性赤痢		ウエストナイル熱		エキノコックス症	
	サル		サル		プレーリードッグ	イタチアナグマ		タヌキ		ハクビシン		サル		鳥類		犬		
	報告数	累積	報告数	累積	報告数	累積	報告数	累積	報告数	累積	報告数	累積	報告数	累積	報告数	累積	報告数	累積
総 数	-	-	-	-	-	-	-	-	-	-	-	-	-	-	-	-	-	-
北海道	-	-	-	-	-	-	-	-	-	-	-	-	-	-	-	-	-	-
青森県	-	-	-	-	-	-	-	-	-	-	-	-	-	-	-	-	-	-
岩手県	-	-	-	-	-	-	-	-	-	-	-	-	-	-	-	-	-	-
宮城県	-	-	-	-	-	-	-	-	-	-	-	-	-	-	-	-	-	-
秋田県	-	-	-	-	-	-	-	-	-	-	-	-	-	-	-	-	-	-
山形県	-	-	-	-	-	-	-	-	-	-	-	-	-	-	-	-	-	-
福島県	-	-	-	-	-	-	-	-	-	-	-	-	-	-	-	-	-	-
茨城県	-	-	-	-	-	-	-	-	-	-	-	-	-	-	-	-	-	-
栃木県	-	-	-	-	-	-	-	-	-	-	-	-	-	-	-	-	-	-
群馬県	-	-	-	-	-	-	-	-	-	-	-	-	-	-	-	-	-	-
埼玉県	-	-	-	-	-	-	-	-	-	-	-	-	-	-	-	-	-	-
千葉県	-	-	-	-	-	-	-	-	-	-	-	-	-	-	-	-	-	-
東京都	-	-	-	-	-	-	-	-	-	-	-	-	-	-	-	-	-	-
神奈川県	-	-	-	-	-	-	-	-	-	-	-	-	-	-	-	-	-	-
新潟県	-	-	-	-	-	-	-	-	-	-	-	-	-	-	-	-	-	-
富山県	-	-	-	-	-	-	-	-	-	-	-	-	-	-	-	-	-	-
石川県	-	-	-	-	-	-	-	-	-	-	-	-	-	-	-	-	-	-
福井県	-	-	-	-	-	-	-	-	-	-	-	-	-	-	-	-	-	-
山梨県	-	-	-	-	-	-	-	-	-	-	-	-	-	-	-	-	-	-
長野県	-	-	-	-	-	-	-	-	-	-	-	-	-	-	-	-	-	-
岐阜県	-	-	-	-	-	-	-	-	-	-	-	-	-	-	-	-	-	-
静岡県	-	-	-	-	-	-	-	-	-	-	-	-	-	-	-	-	-	-
愛知県	-	-	-	-	-	-	-	-	-	-	-	-	-	-	-	-	-	-
三重県	-	-	-	-	-	-	-	-	-	-	-	-	-	-	-	-	-	-
滋賀県	-	-	-	-	-	-	-	-	-	-	-	-	-	-	-	-	-	-
京都府	-	-	-	-	-	-	-	-	-	-	-	-	-	-	-	-	-	-
大阪府	-	-	-	-	-	-	-	-	-	-	-	-	-	-	-	-	-	-
兵庫県	-	-	-	-	-	-	-	-	-	-	-	-	-	-	-	-	-	-
奈良県	-	-	-	-	-	-	-	-	-	-	-	-	-	-	-	-	-	-
和歌山県	-	-	-	-	-	-	-	-	-	-	-	-	-	-	-	-	-	-
鳥取県	-	-	-	-	-	-	-	-	-	-	-	-	-	-	-	-	-	-
島根県	-	-	-	-	-	-	-	-	-	-	-	-	-	-	-	-	-	-
岡山県	-	-	-	-	-	-	-	-	-	-	-	-	-	-	-	-	-	-
広島県	-	-	-	-	-	-	-	-	-	-	-	-	-	-	-	-	-	-
山口県	-	-	-	-	-	-	-	-	-	-	-	-	-	-	-	-	-	-
徳島県	-	-	-	-	-	-	-	-	-	-	-	-	-	-	-	-	-	-
香川県	-	-	-	-	-	-	-	-	-	-	-	-	-	-	-	-	-	-
愛媛県	-	-	-	-	-	-	-	-	-	-	-	-	-	-	-	-	-	-
高知県	-	-	-	-	-	-	-	-	-	-	-	-	-	-	-	-	-	-
福岡県	-	-	-	-	-	-	-	-	-	-	-	-	-	-	-	-	-	-
佐賀県	-	-	-	-	-	-	-	-	-	-	-	-	-	-	-	-	-	-
長崎県	-	-	-	-	-	-	-	-	-	-	-	-	-	-	-	-	-	-
熊本県	-	-	-	-	-	-	-	-	-	-	-	-	-	-	-	-	-	-
大分県	-	-	-	-	-	-	-	-	-	-	-	-	-	-	-	-	-	-
宮崎県	-	-	-	-	-	-	-	-	-	-	-	-	-	-	-	-	-	-
鹿児島県	-	-	-	-	-	-	-	-	-	-	-	-	-	-	-	-	-	-
沖縄県	-	-	-	-	-	-	-	-	-	-	-	-	-	-	-	-	-	-

報告数・累積報告数、疾病・都道府県別 2024年第39週

	結核		鳥インフルエンザ(H5N1又はH7N9)		中東呼吸器症候群(MERS)	
	サル		鳥類		ヒトコブラクダ	
	報告数	累積	報告数	累積	報告数	累積
総数	-	7	-	12	-	-
北海道	-	-	-	6	-	-
青森県	-	-	-	-	-	-
岩手県	-	-	-	-	-	-
宮城県	-	-	-	-	-	-
秋田県	-	-	-	-	-	-
山形県	-	-	-	-	-	-
福島県	-	-	-	-	-	-
茨城県	-	-	-	-	-	-
栃木県	-	-	-	-	-	-
群馬県	-	-	-	2	-	-
埼玉県	-	-	-	-	-	-
千葉県	-	-	-	1	-	-
東京都	-	-	-	-	-	-
神奈川県	-	-	-	-	-	-
新潟県	-	-	-	-	-	-
富山県	-	-	-	-	-	-
石川県	-	-	-	-	-	-
福井県	-	-	-	-	-	-
山梨県	-	-	-	-	-	-
長野県	-	-	-	-	-	-
岐阜県	-	-	-	1	-	-
静岡県	-	-	-	-	-	-
愛知県	-	-	-	-	-	-
三重県	-	-	-	-	-	-
滋賀県	-	-	-	-	-	-
京都府	-	-	-	-	-	-
大阪府	-	-	-	-	-	-
兵庫県	-	-	-	-	-	-
奈良県	-	-	-	-	-	-
和歌山県	-	-	-	-	-	-
鳥取県	-	-	-	-	-	-
島根県	-	-	-	-	-	-
岡山県	-	-	-	-	-	-
広島県	-	-	-	-	-	-
山口県	-	-	-	1	-	-
徳島県	-	-	-	-	-	-
香川県	-	-	-	1	-	-
愛媛県	-	-	-	-	-	-
高知県	-	-	-	-	-	-
福岡県	-	-	-	-	-	-
佐賀県	-	-	-	-	-	-
長崎県	-	-	-	-	-	-
熊本県	-	-	-	-	-	-
大分県	-	-	-	-	-	-
宮崎県	-	-	-	-	-	-
鹿児島県	-	7	-	-	-	-
沖縄県	-	-	-	-	-	-

感染症週報 第26巻 第39号 2024年10月11日発行
 発行：国立感染症研究所
 厚生労働省健康・生活衛生局感染症対策部
 感染症対策課
 事務局：国立感染症研究所感染症疫学センター
 〒162-8640東京都新宿区戸山1-23-1
 TEL：03-5285-1111
 FAX：03-5285-1129
 URL：<https://www.niid.go.jp/niid/ja/from-idsc.html>
 <国立感染症研究所 感染症疫学センター>
<https://www.mhlw.go.jp/>
 <厚生労働省>
<https://www.forth.go.jp/>
 <旅行者のための海外感染症情報(厚生労働省検疫所)>

本週報は、感染症法に基づくものであり、全国の医療従事者、定点医療機関、保健所、保健所設置市、特別区、都道府県、地方衛生研究所、検疫所の皆様のご協力を得て、国立感染症研究所感染症疫学センターにおいて編集したものです。

また、本週報は速報性を重視しておりますので、今後調査などの結果に応じて、若干の変更が生じることがありますが、その場合には週報上にて訂正させていただきます。

「感染症の話」及び「読者のコーナー」の回答欄の内容に関する責は、それぞれの執筆者及び回答者に属しますが、内容に関するご質問、ご意見については事務局でお受けいたします。

なお、週報の内容について、学術的研究、あるいは公衆衛生活動にかかわる業務以外の目的においては、無断転載を禁じます。