

マークをクリックするとそのページを見ることができます



発生動向総覧
P.2-9

<第40週>マイコプラズマ肺炎の定点当たり報告数は第35週以降、増加が続いている。過去5年間の同時期の平均と比較してかなり多い / その他最新動向



注目すべき感染症

<今週は該当記事はありません>



感染症関連情報
P.10

病原体情報 / 海外感染症情報 / その他



速報

<今週は該当記事はありません>



読者のコーナー

<今週は該当記事はありません>



グラフ総覧(第40週)

P.11-17



第40週のデータ

P.18-33



発生動向総覧

<第40週コメント> 10月9日集計分

注意：これは当該週に診断された報告症例の集計です。しかし、迅速に情報還元するために期日を決めて集計を行いますので、当該週に診断された症例の報告が集計の期日以降に届くこともあります。それらについては一部を除いて発生動向総覧では扱いませんが、翌週あるいはそれ以降に、巻末の表の累積数に加えられることになります。

※感染経路、感染原因、感染地域については、確定あるいは推定として記載されていたものを示します。

◆全数報告の感染症

1類感染症

報告なし

2類感染症

結核257例

3類感染症

細菌性赤痢2例 菌種： *S. sonnei* (D群) 2例__感染地域：国内・国外不明2例

腸管出血性大腸菌感染症94例(有症者68例、うちHUS 2例)

感染地域：国内66例、千葉県/トルコ1例、韓国4例、タイ1例、国内・国外不明22例

国内の感染地域：東京都6例、兵庫県6例、大阪府5例、群馬県4例、神奈川県4例、静岡県4例、愛知県4例、京都府3例、福岡県3例、宮崎県3例、福島県2例、埼玉県2例、香川県2例、佐賀県2例、北海道1例、青森県1例、秋田県1例、栃木県1例、長野県1例、滋賀県1例、岡山県1例、高知県1例、熊本県1例、大分県1例、宮城県/山形県/茨城県1例、国内(都道府県不明)5例

年齢群：0歳(1例)、1歳(1例)、2歳(2例)、4歳(4例)、7歳(1例)、8歳(3例)、10代(11例)、20代(25例)、30代(9例)、40代(15例)、50代(9例)、60代(6例)、70代(5例)、80代(1例)、90代以上(1例)

血清群・毒素型：O157 VT2(25例)、O157 VT1・VT2(22例)、O103 VT1(7例)、O26 VT1(5例)、O157 VT1(2例)、O111 VT1・VT2(1例)、O128 VT1(1例)、O145 VT2(1例)、O165 VT1・VT2(1例)、O8 VT1(1例)、O8 VT2(1例)、その他・不明(27例)

累積報告数：2,859例(有症者1,811例、うちHUS 51例。死亡なし)

4類感染症

- E型肝炎5例 感染地域(感染源)：北海道2例(レバニラ1例、不明1例)、群馬県1例(不明)、国内・国外不明2例(不明2例)
- A型肝炎3例 感染地域：福岡県1例、インド1例、パキスタン1例
- エキノкокクス症1例 多包条虫__感染地域：北海道
- つつが虫病2例 感染地域：千葉県1例、長崎県1例
- デング熱4例 感染地域：フィリピン2例、タイ1例、インド/ミャンマー1例
累積報告数：191例(感染地域：国外191例)
- 日本紅斑熱18例 感染地域：三重県6例、広島県3例、島根県2例、岡山県2例、千葉県1例、静岡県1例、兵庫県1例、和歌山県1例、香川県1例
- 日本脳炎2例 感染地域：岐阜県1例、国内(都道府県不明)1例
年齢群：20代(1例)、60代(1例)
- マラリア1例 熱帯熱__感染地域：ウガンダ
- レジオネラ症45例(肺炎型43例、ポンティアック熱型2例)
感染地域：群馬県3例、埼玉県3例、岐阜県3例、京都府3例、福島県2例、千葉県2例、富山県2例、福井県2例、長崎県2例、山形県1例、栃木県1例、神奈川県1例、新潟県1例、愛知県1例、三重県1例、大阪府1例、兵庫県1例、徳島県1例、愛媛県1例、福岡県1例、鹿児島県1例、沖縄県1例、国内(都道府県不明)1例、山梨県/長野県/ベトナム1例、国内・国外不明8例
年齢群：40代(4例)、50代(9例)、60代(9例)、70代(15例)、80代(7例)、90代以上(1例)
累積報告数：1,753例
- レプトスピラ症6例 感染地域(感染源)：沖縄県5例(川2例、湖沼1例、滝1例、泥水1例)、福岡県1例(川)

5類感染症

- アメーバ赤痢7例(腸管アメーバ症7例)
感染地域：東京都2例、愛知県1例、香川県1例、国内(都道府県不明)1例、中国1例、国内・国外不明1例
感染経路：性的接触2例(異性間1例、同性間1例)、経口感染1例、その他・不明4例
- ウイルス性肝炎5例 B型肝炎ウイルス2例__感染経路：性的接触1例(異性間)、その他・不明1例
エンテロウイルス2例__感染経路：その他・不明2例
EBウイルス/サイトメガロウイルス1例__感染経路：性的接触(異性間)

カルバペネム耐性腸内細菌目細菌感染症43例

菌検出検体：血液12例、尿12例、喀痰5例、胆汁4例、血液/尿2例、
腹水1例、膿1例、便1例、その他5例

菌種：*K. aerogenes* 20例、*E. cloacae* 13例、*E. coli* 2例、
K. pneumoniae 2例、その他・不明6例

感染経路：以前からの保菌10例、医療器具関連7例、手術部位4例、
院内感染2例、以前からの保菌/医療器具関連1例、以
前からの保菌/手術部位1例、医療器具関連/その他・
不明1例、手術部位/医療器具関連1例、その他・不明
16例

急性脳炎5例

マイコプラズマ1例__年齢群：10代

病原体不明4例__年齢群：0歳(1例)、6歳(3例)

クリプトスポリジウム症1例

感染地域：北海道

クロイツフェルト・ヤコブ病1例

孤発性プリオン病古典型

劇症型溶血性レンサ球菌感染症17例

年齢群：50代(1例. 死亡)、60代(4例. うち1例死亡)、70代(2例)、
80代(7例. うち1例死亡)、90代以上(3例. うち1例死亡)

後天性免疫不全症候群14例(AIDS 4例、無症候8例、その他2例)

感染地域：国内11例、国内・国外不明3例

感染経路：性的接触12例(同性間10例、異性/同性間2例)、不明
2例

侵襲性インフルエンザ菌感染症7例(菌検出検体：血液7例)

年齢群：3歳(1例)、40代(1例)、70代(3例)、80代(2例)

侵襲性髄膜炎菌感染症2例(菌検出検体：血液2例)

感染地域：茨城県1例、長野県1例

年齢群：0歳(1例)、60代(1例)

侵襲性肺炎球菌感染症29例(菌検出検体：血液24例、血液/髄液3例、その他2例)

年齢群：0歳(1例)、1歳(1例)、2歳(1例)、40代(3例)、50代(3例)、
60代(5例)、70代(10例)、80代(3例)、90代以上(2例)

水痘(入院例に限る)6例(検査診断例4例、臨床診断例2例)

年齢群：20代(2例)、30代(1例)、50代(1例)、60代(1例)、70代
(1例)

感染経路：うち院内感染2例

梅毒232例(早期顕症I期108例、早期顕症II期66例、晩期顕症3例、無症候55例)

累積報告数：11,128例

破傷風4例

年齢群：60代(2例)、70代(2例)

バンコマイシン耐性腸球菌感染症2例

遺伝子型：不明2例__菌検出検体：喀痰1例、尿1例

累積報告数：94例

百日咳133例(うちLAMP法等病原体遺伝子検出36例)

年齢群: 0歳(7例)、2歳(5例)、3歳(4例)、4歳(5例)、5歳(7例)、
6歳(3例)、7歳(4例)、8歳(10例)、9歳(11例)、10代
(44例)、20代(10例)、30代(9例)、40代(7例)、50代(2例)、
60代(3例)、70代(2例)

麻疹2例〔麻疹(検査診断例2例)〕

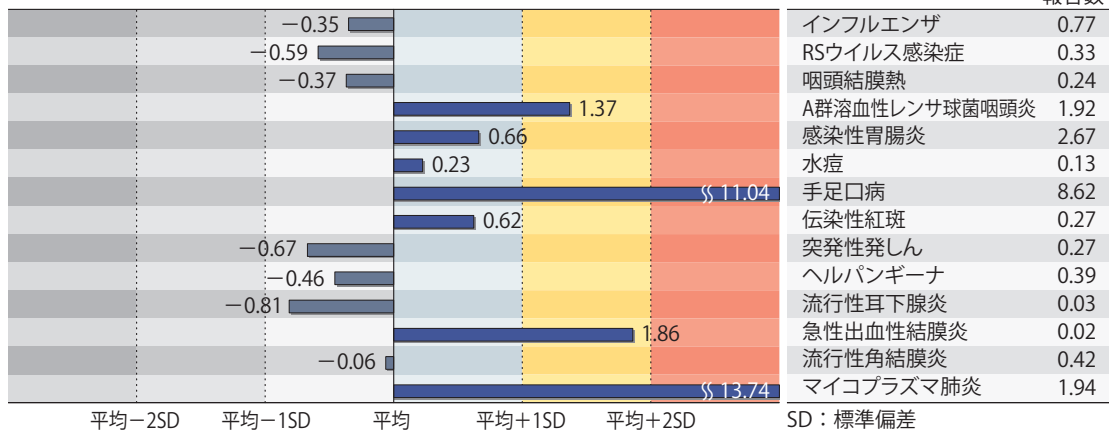
国内の感染地域: 埼玉県1例、国内(都道府県不明)1例
年齢群: 15～19歳(2例)
累積報告数: 31例〔麻疹(検査診断例26例)、修飾麻疹5例〕

(補) 2023年第40週から2024年第39週までに診断されたものの報告遅れとして、腸管出血性大腸菌感染症12例〔血清群・毒素型: O157 VT1・VT2(3例)、O157 VT2(3例)、O111 VT1・VT2(1例)、その他・不明(5例)〕、E型肝炎1例(感染地域: 国内・国外不明__感染源: 不明)、A型肝炎1例(感染地域: 東京都)、マラリア1例(病型不明__感染地域: インド)、レジオネラ症5例(感染地域: 東京都2例、埼玉県1例、山梨県1例、鳥取県1例)、カルバペネム耐性腸内細菌目細菌感染症14例(菌種: *K. aerogenes* 7例、*E. cloacae* 3例、*K. pneumoniae* 1例、その他・不明3例)、劇症型溶血性レンサ球菌感染症7例〔年齢群: 20代(1例. 死亡)、30代(1例)、50代(1例)、60代(1例)、70代(1例. 死亡)、80代(2例. とともに死亡)〕、水痘(入院例に限る)6例〔年齢群: 0歳(1例)、30代(1例)、40代(1例)、70代(2例)、80代(1例)〕、梅毒109例(早期顕症I期45例、早期顕症II期34例、晩期顕症1例、無症候29例)、播種性クリプトコックス症1例(感染地域: 滋賀県. 年齢群: 90代以上)、百日咳30例〔うちLAMP法等病原体遺伝子検出11例__年齢群: 6歳(1例)、7歳(1例)、8歳(1例)、10代(20例)、20代(1例)、30代(1例)、40代(2例)、50代(2例)、80代(1例)〕などの報告があった。

◆定点把握の対象となる5類感染症

全国の指定された医療機関(定点)から報告され、疾患により小児科定点(約3,000力所)、インフルエンザ/COVID-19(小児科・内科)定点(約5,000力所)、眼科定点(約600力所)、基幹定点(約500力所)に分かれています。また、定点当たり報告数は、報告数/定点医療機関数です(増減の目安は小数点第3位以下を含む)。

定点把握疾患の報告の過去5年間の同時期の平均との比較(第40週)



当該週と過去5年間の平均(過去5年間の前週、当該週、後週の合計15週間分の平均)との差をグラフ上に表現した。

インフルエンザ/COVID-19定点報告疾患

インフルエンザの定点当たり報告数は第34週以降増加が続いている。都道府県別の上位3位は沖縄県(18.30)、鹿児島県(1.24)、山口県(0.99)である。基幹定点からのインフルエンザ入院サーベイランスにおける報告数は92例と前週と比較して増加した。都道府県別では22都道府県から報告があり、年齢別では0歳(4例)、1～9歳(22例)、10代(8例)、20代(1例)、40代(2例)、50代(2例)、60代(9例)、70代(14例)、80歳以上(30例)であった。

新型コロナウイルス感染症の定点当たり報告数は第35週以降減少が続いている。都道府県別の上位3位は茨城県(5.47)、岩手県(4.86)、千葉県(4.79)である。基幹定点からの新型コロナウイルス感染症入院サーベイランスにおける報告数は1,242例と前週と比較して減少した。都道府県別では47都道府県から報告があり、年齢別では0歳(22例)、1～9歳(22例)、10代(6例)、20代(10例)、30代(26例)、40代(24例)、50代(61例)、60代(141例)、70代(294例)、80歳以上(636例)であった。

小児科定点報告疾患(主なもの)

RSウイルス感染症の定点当たり報告数は第37週以降減少が続いている。都道府県別の上位3位は山形県(1.68)、新潟県(0.84)、宮城県(0.73)である。

咽頭結膜熱の定点当たり報告数は増加した。都道府県別の上位3位は山形県(0.71)、新潟県(0.65)、宮城県(0.58)、宮崎県(0.58)である。

A群溶血性レンサ球菌咽頭炎の定点当たり報告数は増加し、過去5年間の同時期(前週、当該週、後週)の平均と比較してやや多い。都道府県別の上位3位は鳥取県(5.32)、福岡県(4.48)、宮崎県(3.67)である。

感染性胃腸炎の定点当たり報告数は増加した。都道府県別の上位3位は大分県(7.17)、徳島県(5.22)、福井県(5.00)である。

手足口病の定点当たり報告数は2週連続で増加し、過去5年間の同時期の平均と比較してかなり多い。都道府県別の上位3位は愛媛県(23.64)、山形県(22.54)、宮城県(22.00)である。

伝染性紅斑の定点当たり報告数は2週連続で増加した。都道府県別の上位3位は神奈川県(1.05)、東京都(0.99)、埼玉県(0.75)である。

ヘルパンギーナの定点当たり報告数は横ばいであった。都道府県別の上位3位は佐賀県(1.57)、山形県(1.43)、鹿児島県(1.14)である。

流行性耳下腺炎の定点当たり報告数は減少した。都道府県別の上位2位は宮城県(0.09)、埼玉県(0.07)である。

基幹定点報告疾患

マイコプラズマ肺炎の定点当たり報告数は第35週以降増加が続いており、過去5年間の同時期の平均と比較してかなり多い。都道府県別の上位3位は福井県(4.83)、愛知県(4.27)、青森県(4.17)である。

感染性胃腸炎(ロタウイルスに限る)の定点当たり報告は3週連続で減少した。沖縄県から1例報告があり、年齢別では40代であった。

インフルエンザおよび新型コロナウイルス感染症の性別・年齢階級別報告数、前週との比較

2024年第40週

| | インフルエンザ | | | 新型コロナウイルス感染症 | | |
|--------|---------|------|------|--------------|------|------|
| | 報告数 | 報告数 | 報告数 | 報告数 | 報告数 | 報告数 |
| | 総数 | 男性 | 女性 | 総数 | 男性 | 女性 |
| 総数 | 3832 | 1980 | 1852 | 15195 | 7365 | 7830 |
| 0~5カ月 | 12 | 6 | 6 | 130 | 65 | 65 |
| 6~11カ月 | 31 | 9 | 22 | 186 | 90 | 96 |
| 1歳 | 131 | 66 | 65 | 302 | 171 | 131 |
| 2歳 | 138 | 72 | 66 | 142 | 71 | 71 |
| 3歳 | 169 | 92 | 77 | 118 | 53 | 65 |
| 4歳 | 207 | 112 | 95 | 125 | 66 | 59 |
| 5歳 | 209 | 123 | 86 | 109 | 61 | 48 |
| 6歳 | 210 | 119 | 91 | 136 | 60 | 76 |
| 7歳 | 196 | 98 | 98 | 146 | 82 | 64 |
| 8歳 | 207 | 99 | 108 | 172 | 82 | 90 |
| 9歳 | 163 | 89 | 74 | 201 | 101 | 100 |
| 10~14歳 | 632 | 356 | 276 | 1643 | 873 | 770 |
| 15~19歳 | 243 | 140 | 103 | 1080 | 535 | 545 |
| 20~29歳 | 169 | 84 | 85 | 1193 | 583 | 610 |
| 30~39歳 | 235 | 105 | 130 | 1210 | 597 | 613 |
| 40~49歳 | 291 | 131 | 160 | 1550 | 711 | 839 |
| 50~59歳 | 237 | 124 | 113 | 1816 | 821 | 995 |
| 60~69歳 | 136 | 67 | 69 | 1443 | 666 | 777 |
| 70~79歳 | 93 | 40 | 53 | 1734 | 881 | 853 |
| 80歳~ | 123 | 48 | 75 | 1759 | 796 | 963 |

2024年第39週(再掲)

| | インフルエンザ | | | 新型コロナウイルス感染症 | | |
|--------|---------|------|------|--------------|------|------|
| | 報告数 | 報告数 | 報告数 | 報告数 | 報告数 | 報告数 |
| | 総数 | 男性 | 女性 | 総数 | 男性 | 女性 |
| 総数 | 3124 | 1634 | 1490 | 17674 | 8525 | 9149 |
| 0~5カ月 | 17 | 12 | 5 | 142 | 83 | 59 |
| 6~11カ月 | 30 | 18 | 12 | 231 | 123 | 108 |
| 1歳 | 94 | 46 | 48 | 331 | 179 | 152 |
| 2歳 | 106 | 62 | 44 | 201 | 107 | 94 |
| 3歳 | 113 | 72 | 41 | 157 | 75 | 82 |
| 4歳 | 141 | 73 | 68 | 141 | 86 | 55 |
| 5歳 | 164 | 92 | 72 | 137 | 72 | 65 |
| 6歳 | 125 | 58 | 67 | 167 | 87 | 80 |
| 7歳 | 143 | 82 | 61 | 158 | 79 | 79 |
| 8歳 | 161 | 77 | 84 | 191 | 108 | 83 |
| 9歳 | 106 | 47 | 59 | 250 | 125 | 125 |
| 10~14歳 | 487 | 273 | 214 | 1876 | 1002 | 874 |
| 15~19歳 | 237 | 122 | 115 | 1321 | 686 | 635 |
| 20~29歳 | 177 | 99 | 78 | 1409 | 663 | 746 |
| 30~39歳 | 162 | 79 | 83 | 1413 | 672 | 741 |
| 40~49歳 | 270 | 144 | 126 | 1898 | 829 | 1069 |
| 50~59歳 | 231 | 111 | 120 | 2072 | 919 | 1153 |
| 60~69歳 | 135 | 62 | 73 | 1673 | 767 | 906 |
| 70~79歳 | 93 | 46 | 47 | 1968 | 995 | 973 |
| 80歳~ | 132 | 59 | 73 | 1938 | 868 | 1070 |

※ 全国のインフルエンザ／COVID-19定点医療機関(約5,000カ所：小児科定点約3,000カ所、内科定点約2,000カ所)から届出された、当該週と前週のデータ。前週の届出数は、前週のIDWRで還元したデータ(参照：<https://www.niid.go.jp/niid/ja/idwr.html>)の再掲。

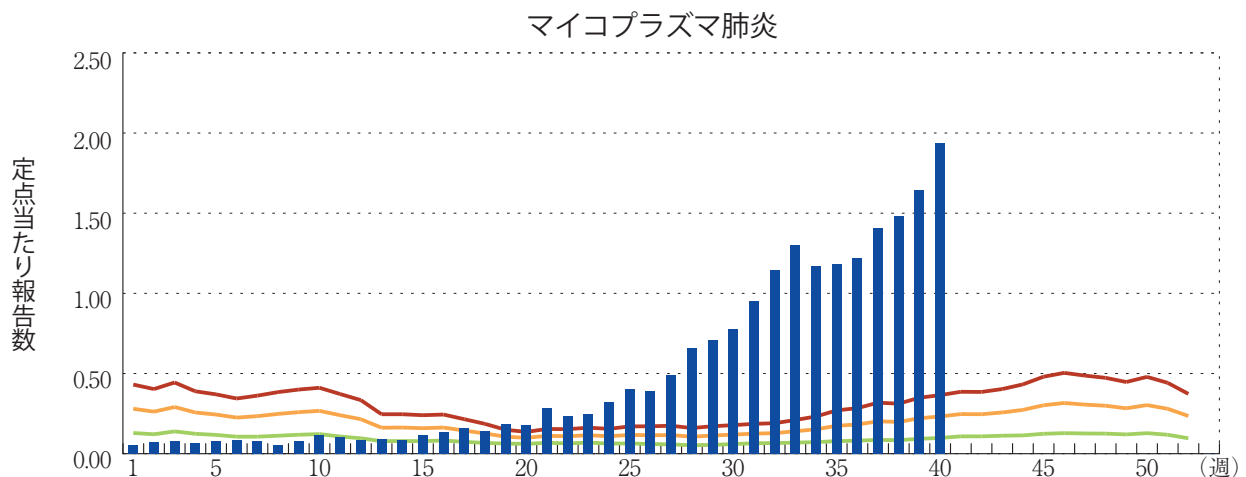
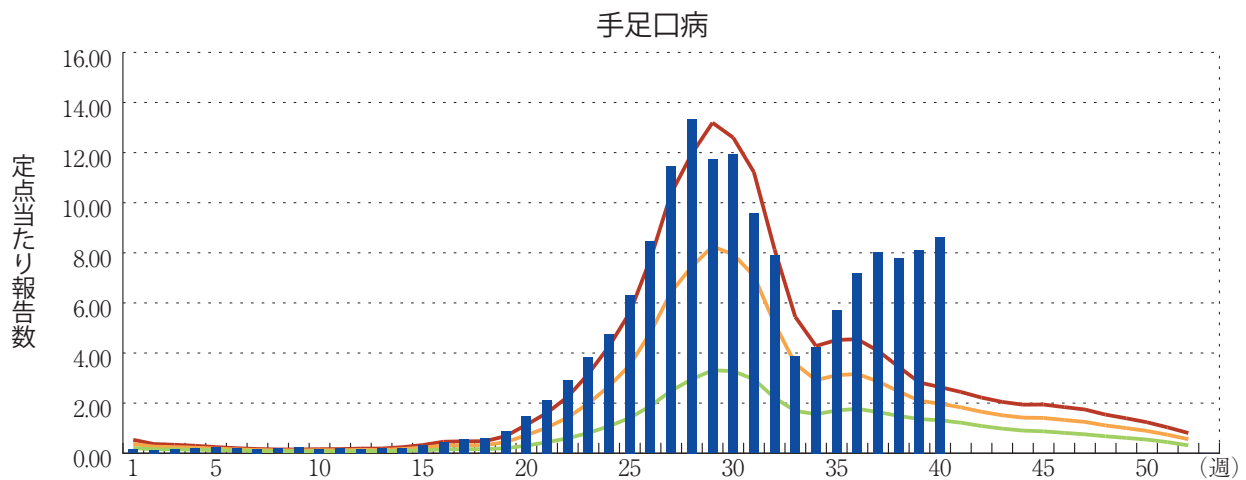
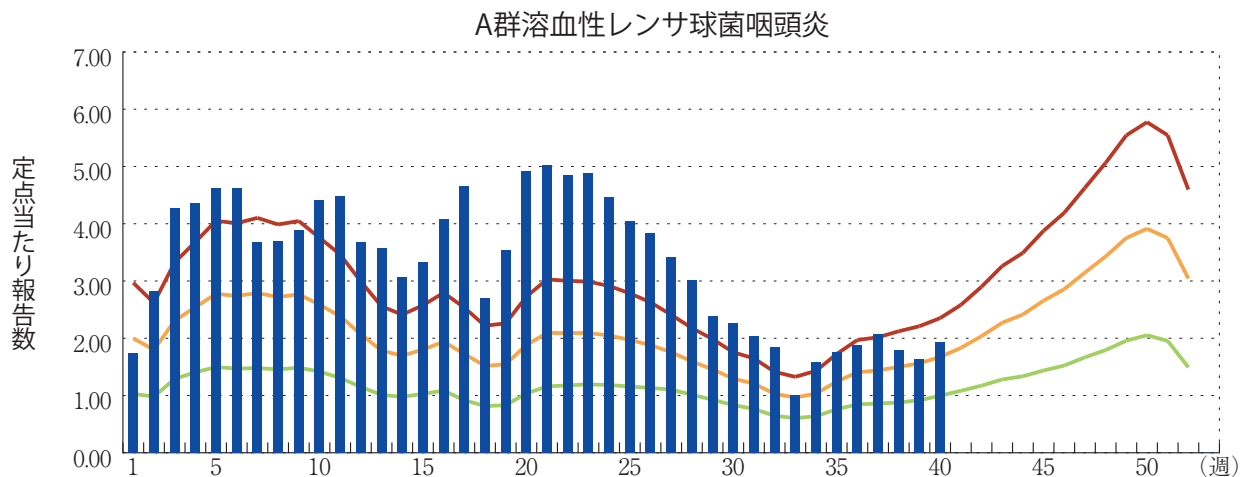
年末・年始(第52週～第1週頃)、ゴールデンウィーク(第18週頃)、お盆(第33週頃)、シルバーウィーク(第39週頃)等の週では、報告数が減少する傾向があり解釈には注意が必要である。なお、祝日、休日の並び等によって該当する週は年によって異なる。

図. 主要定点把握疾患の過去5年間との週別比較(2024年第40週)

青のバーで示す本年の定点当たり報告数が赤のラインを超えているときには、過去5年間の週の平均と比較してかなり多いことを示す。



*過去5年間：前週、当該週、後週の報告数の5年間分、合計15週間分





感染症関連情報

◆病原体情報

病原微生物検出情報(IASR)：<https://www.niid.go.jp/niid/ja/iasr.html>

◆海外感染症情報

厚生労働省検疫所(FORTH)：<https://www.forth.go.jp/>

◆その他

○新型コロナウイルス感染症関連情報について

<https://www.niid.go.jp/niid/ja/diseases/ka/corona-virus/2019-ncov/9324-2019-ncov.html>

- ・「国内におけるSARS-CoV-2のゲノム解析」、「国立感染症研究所および地方衛生研究所等における全ゲノム解析により確認されたVOCs, VOIs, VUMs」に関しては、以下のリンクをご参照いただきたい：

「SARS-CoV-2変異株について」

<https://www.niid.go.jp/niid/ja/2019-ncov/2551-cepr/10745-cepr-topics.html>

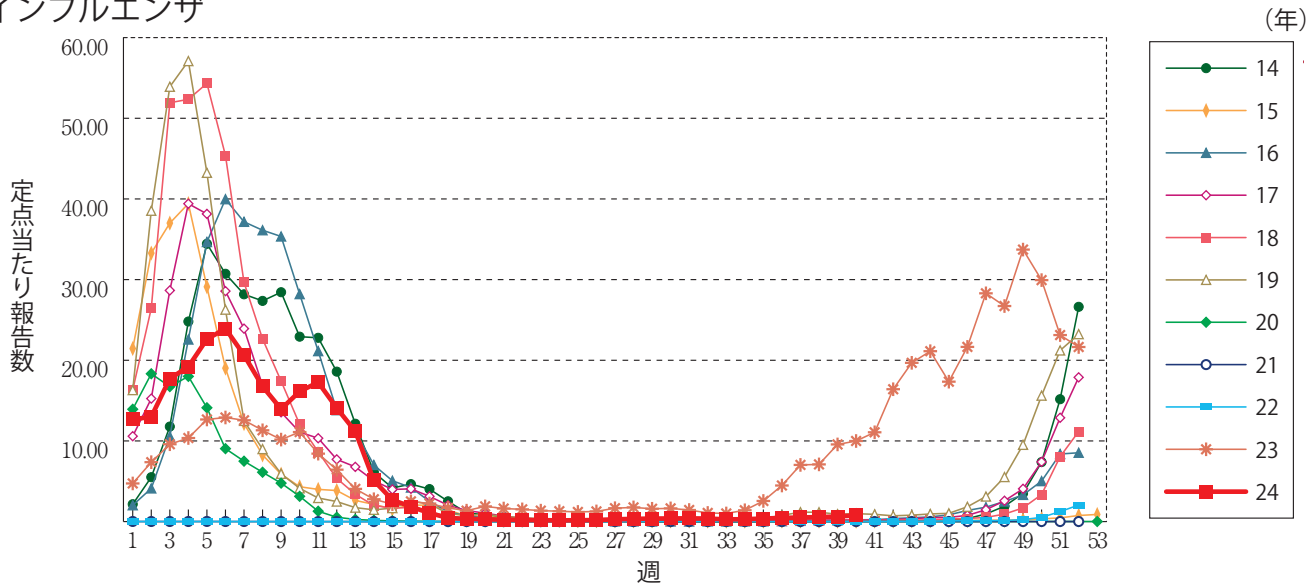
なお、本リンクは「国立感染症研究所のゲノム解析の実施状況及びPANGO系統別検出状況」の情報も含んでいる



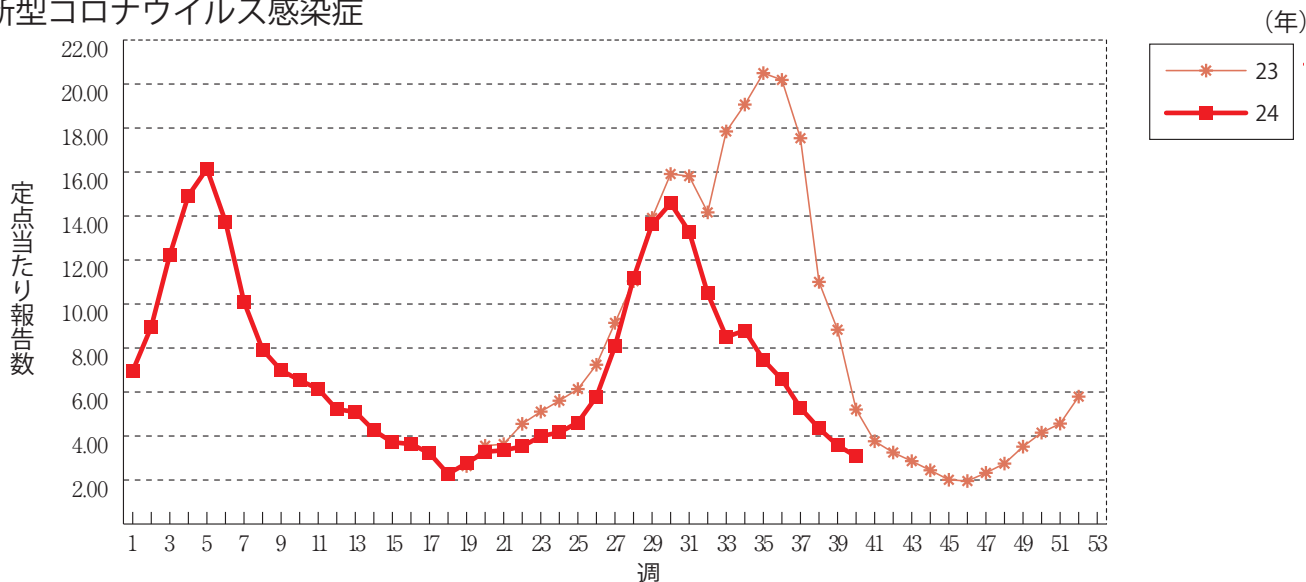
グラフ総覧(第40週)

※年末・年始(第52週～第1週頃)、ゴールデンウィーク(第18週頃)、お盆(第33週頃)、シルバーウィーク(第39週頃)等の週では、定点当たり報告数が減少する傾向があり解釈には注意が必要である。なお、祝日、休日の並び等によって該当する週は年によって異なる。

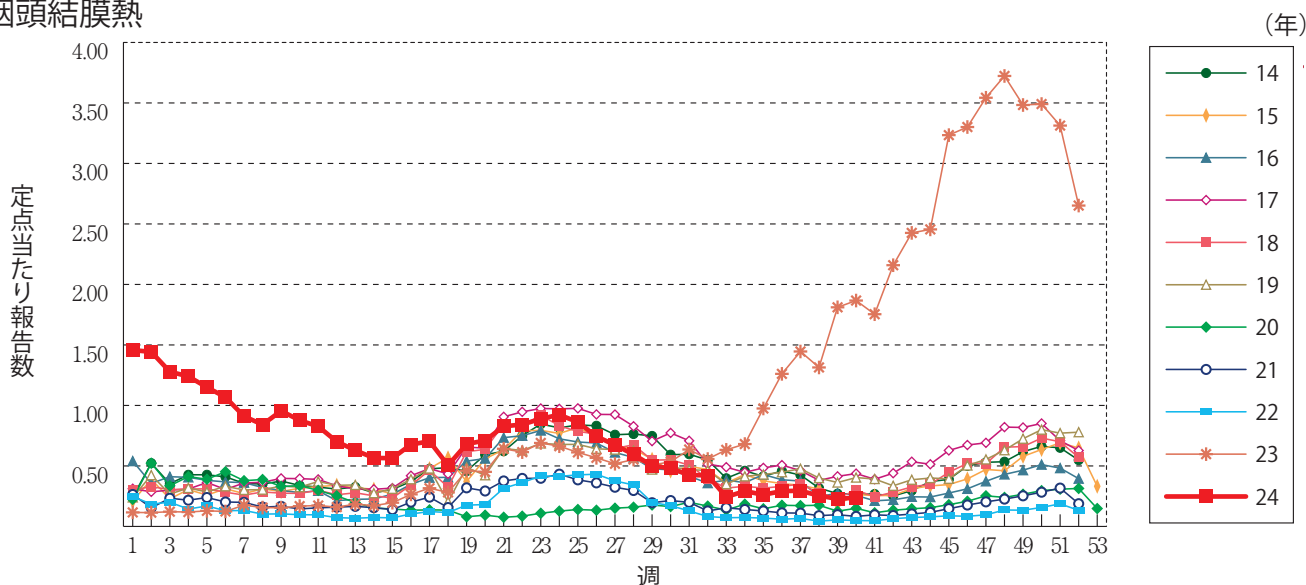
インフルエンザ



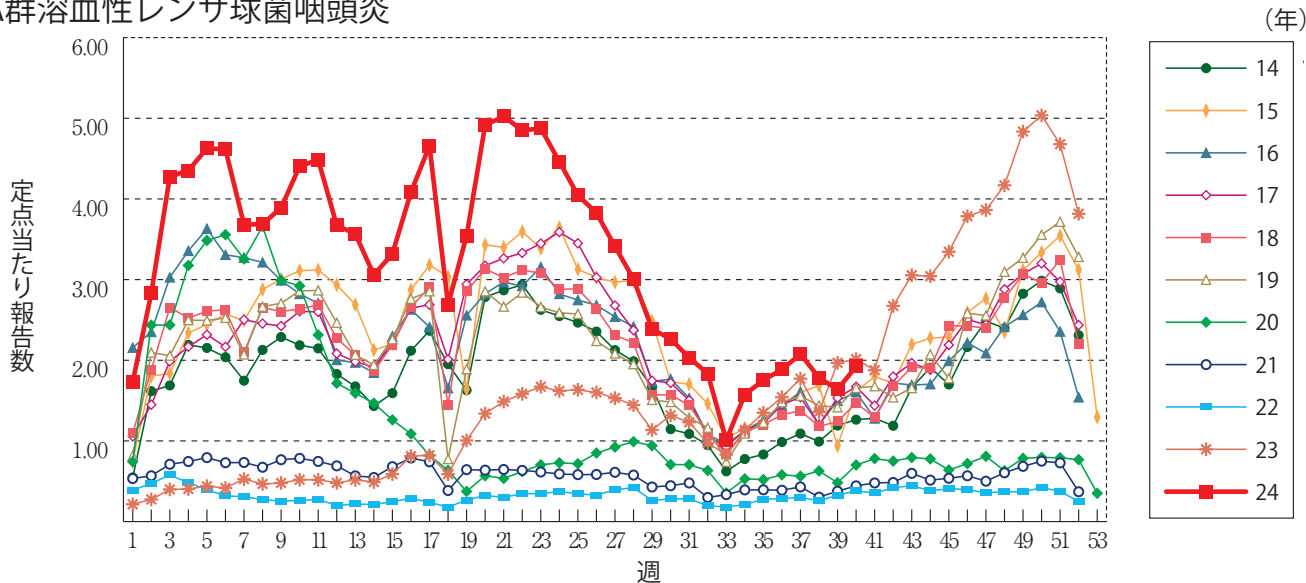
新型コロナウイルス感染症



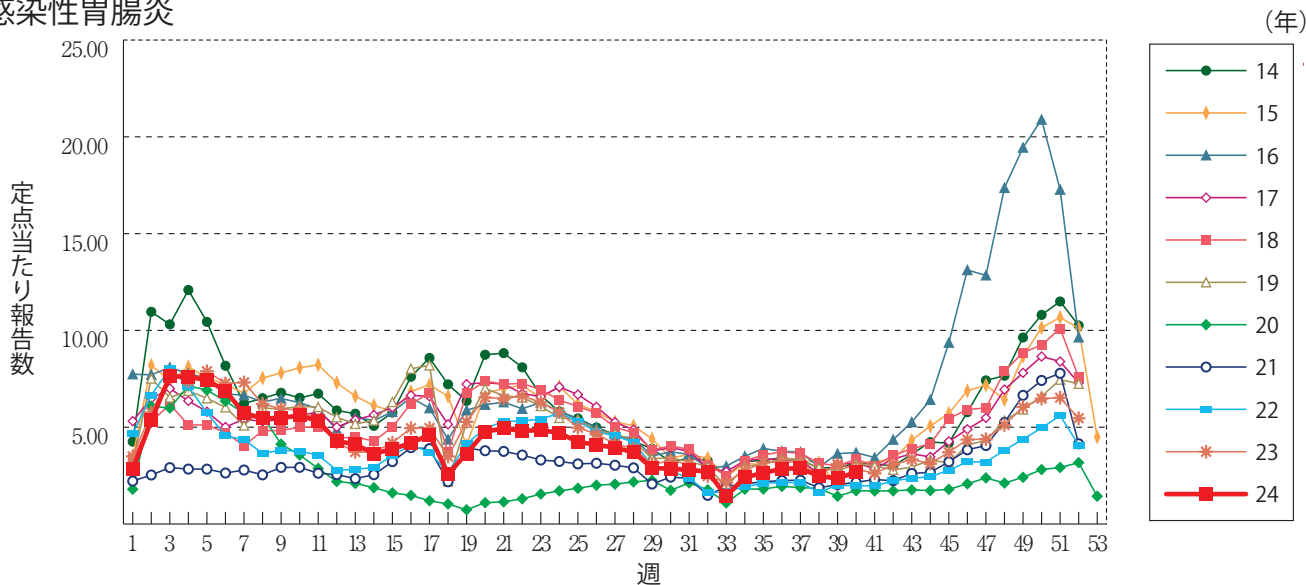
咽頭結膜熱



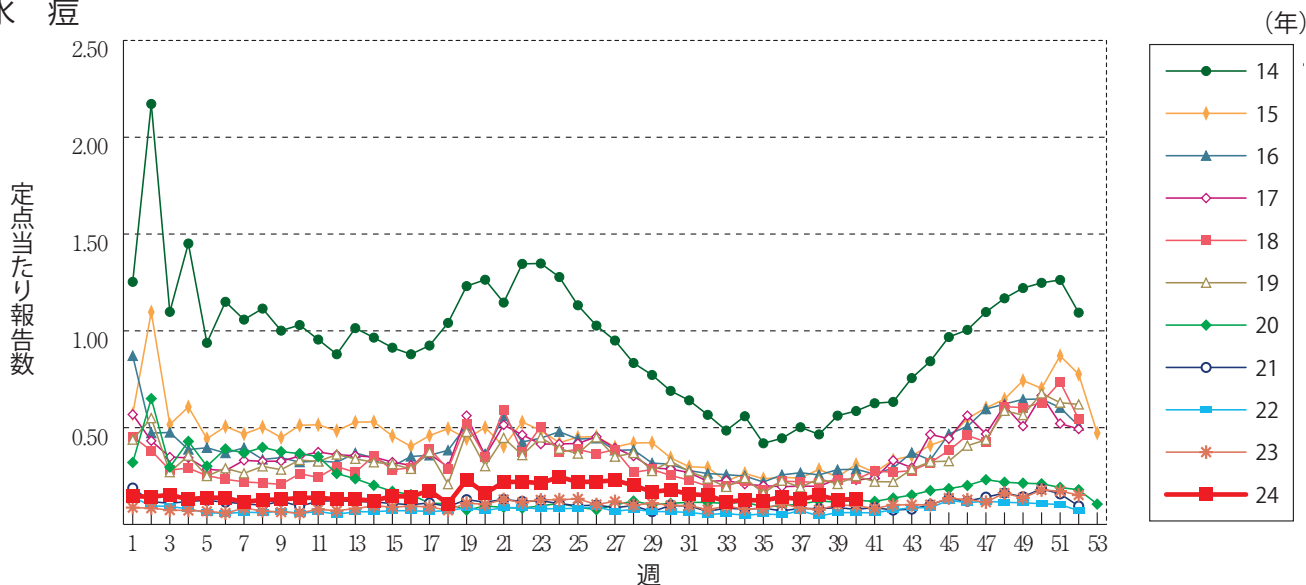
A群溶血性レンサ球菌咽頭炎



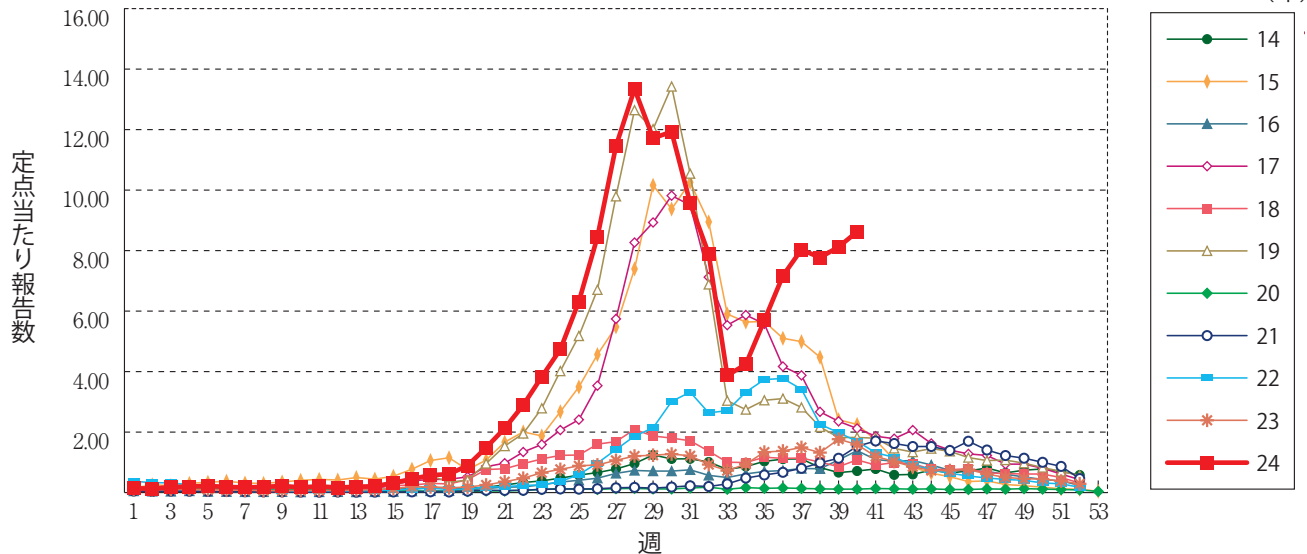
感染性胃腸炎



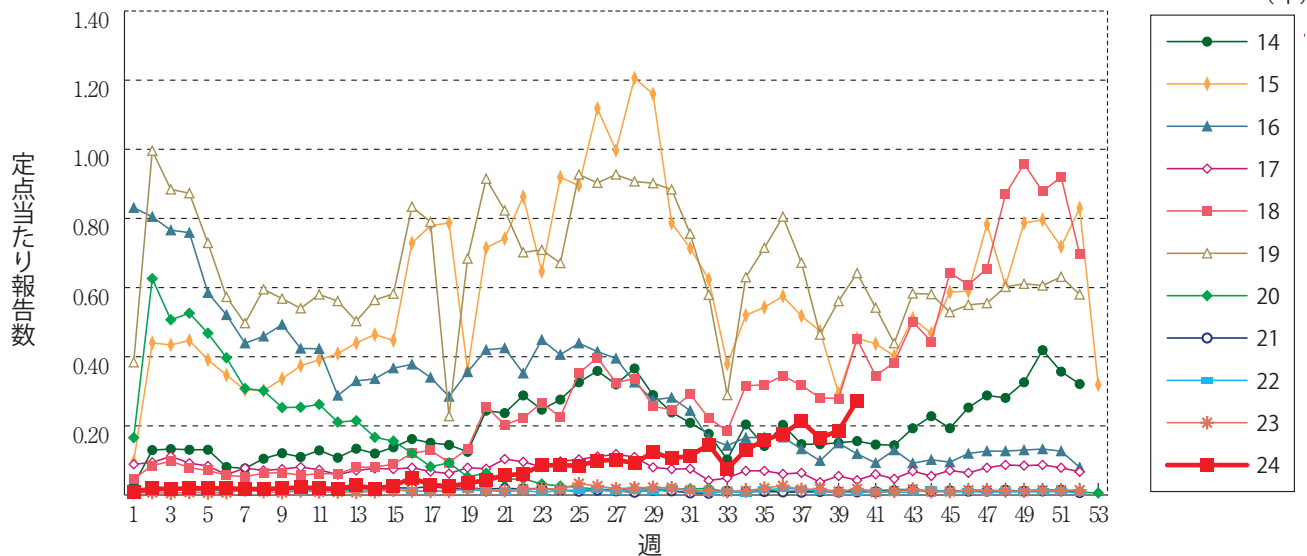
水痘



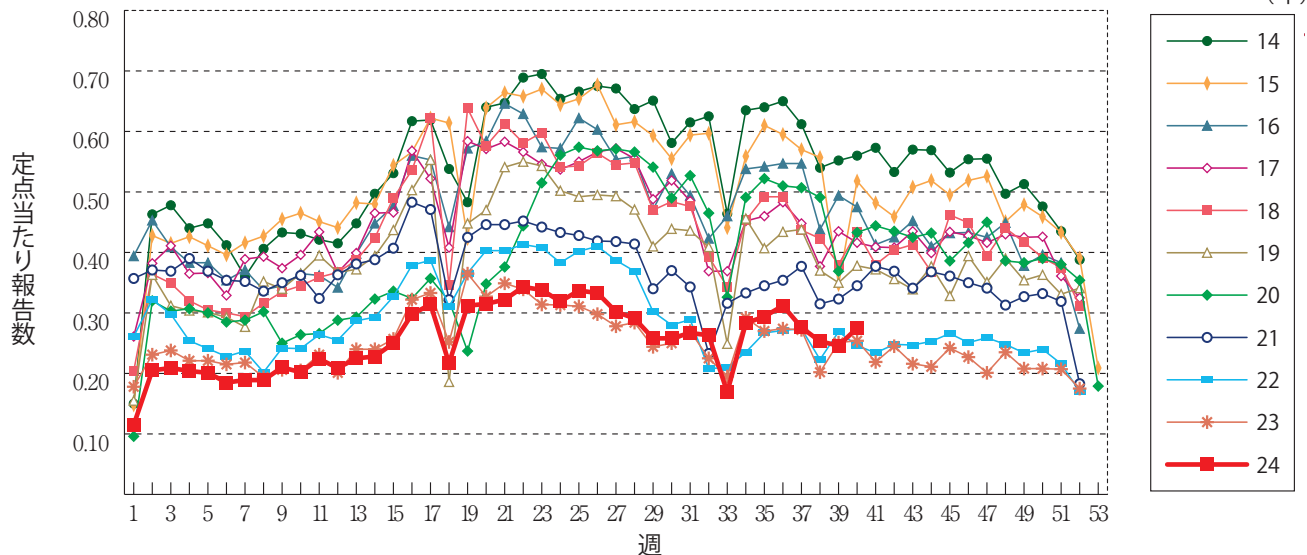
手足口病



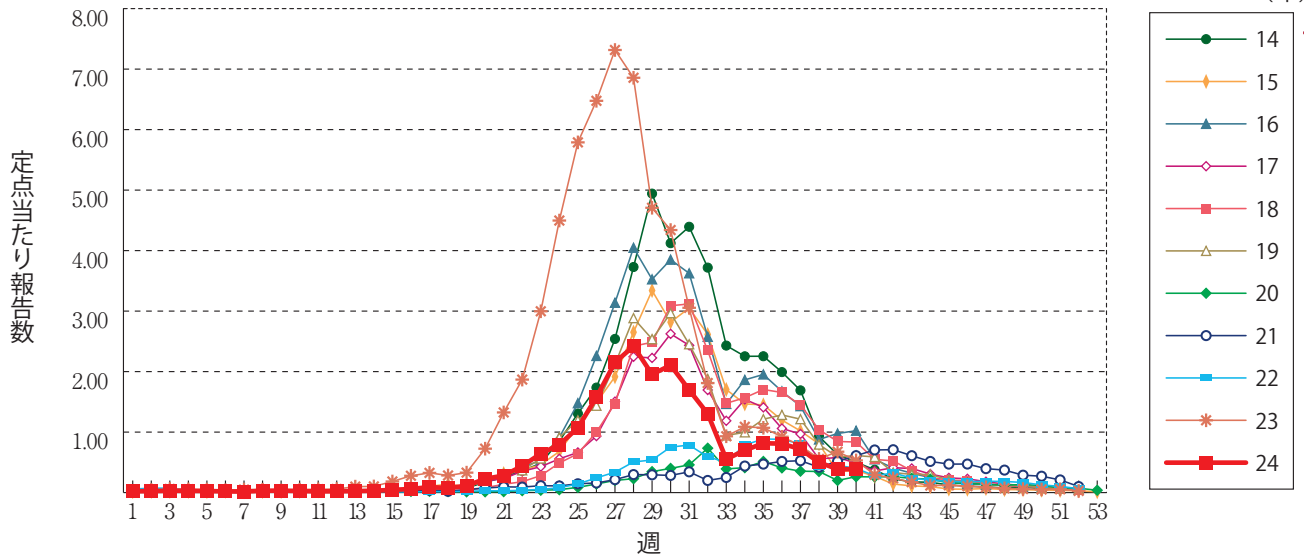
伝染性紅斑



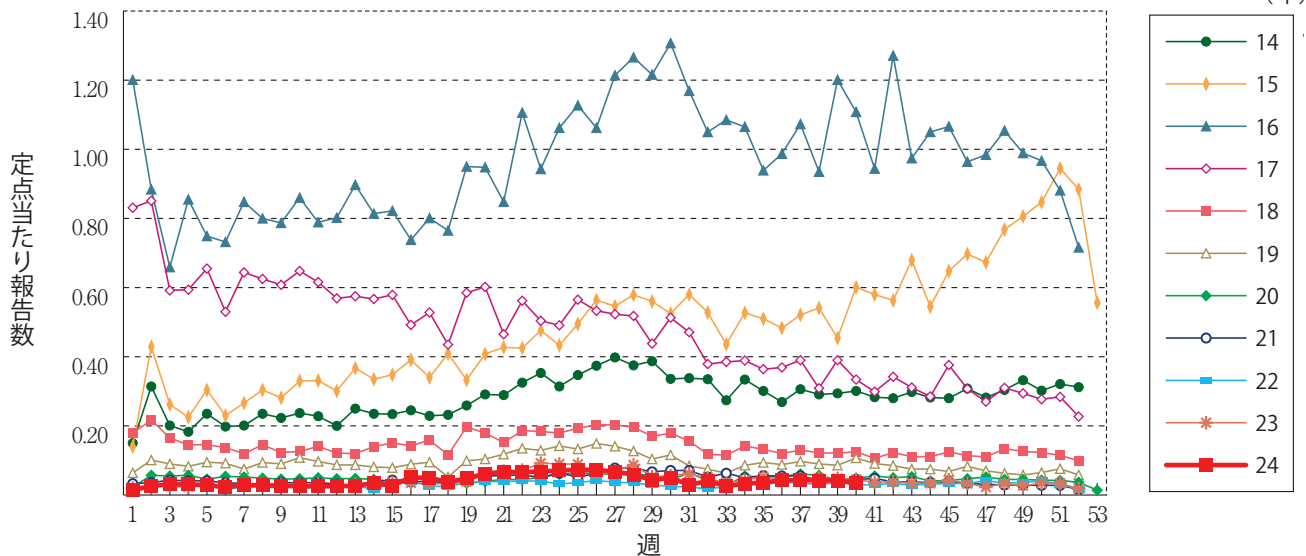
突発性発しん



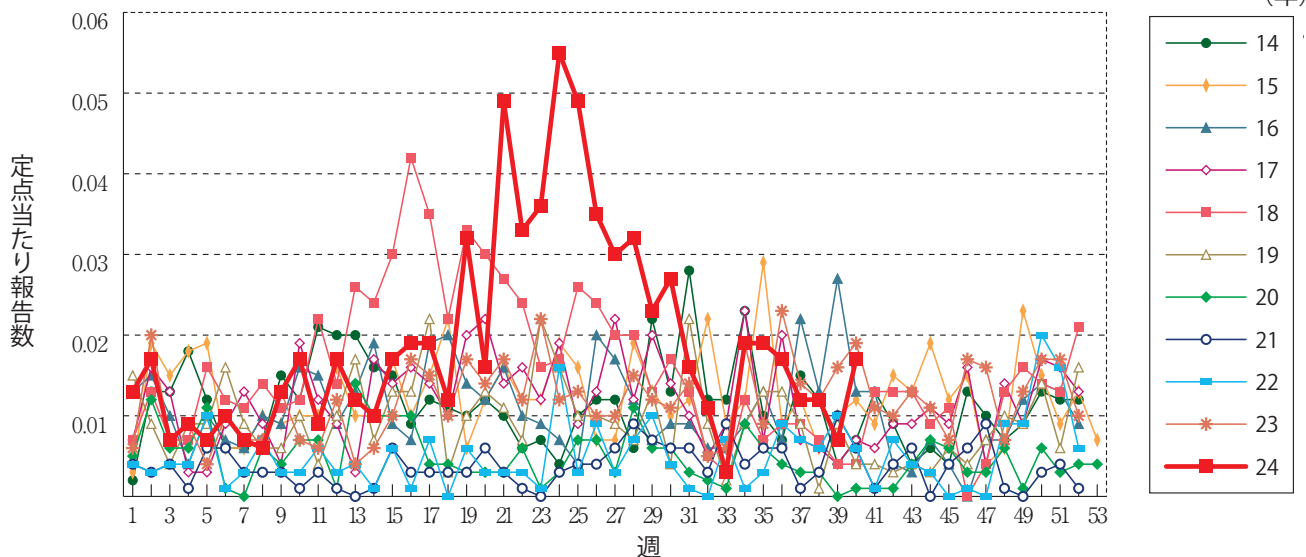
ヘルパンギーナ



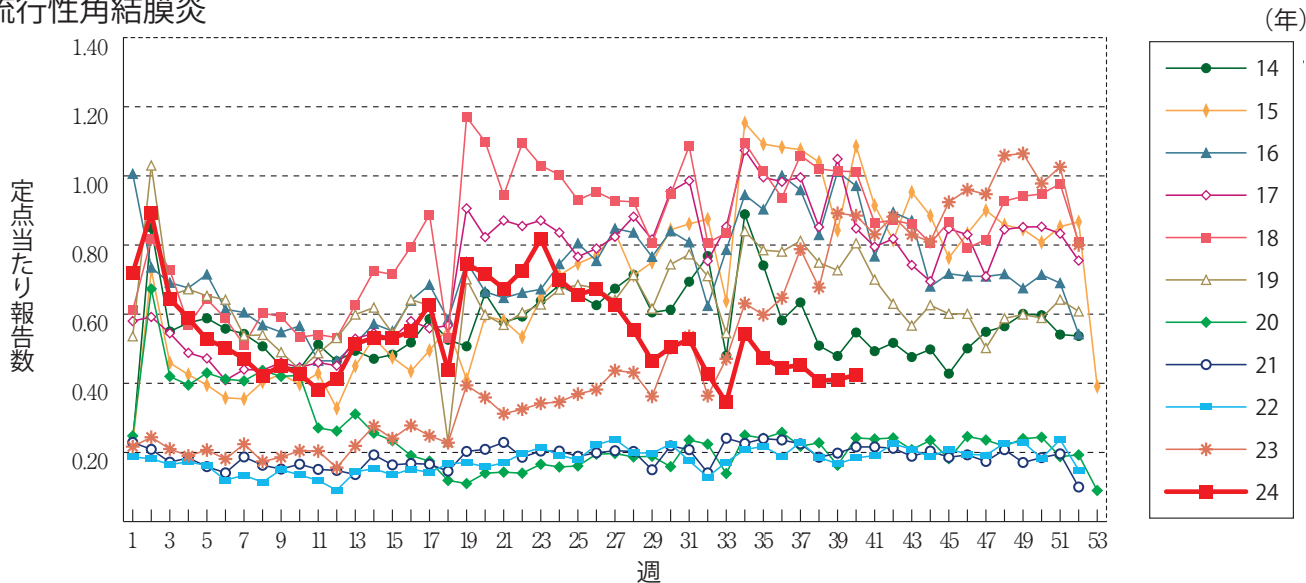
流行性耳下腺炎



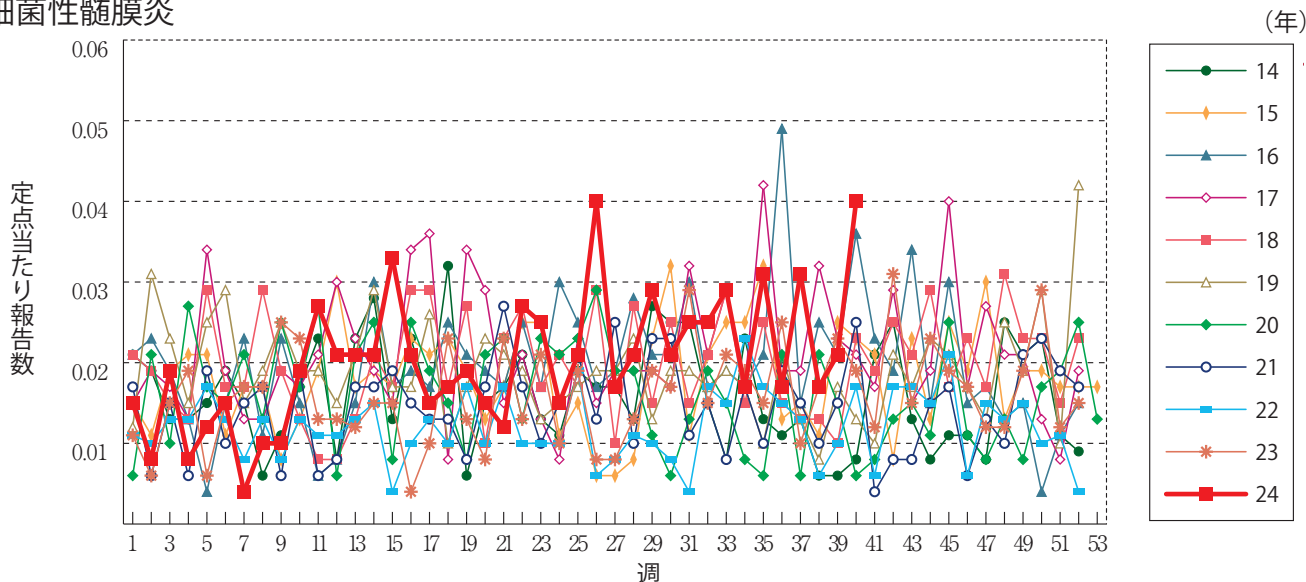
急性出血性結膜炎



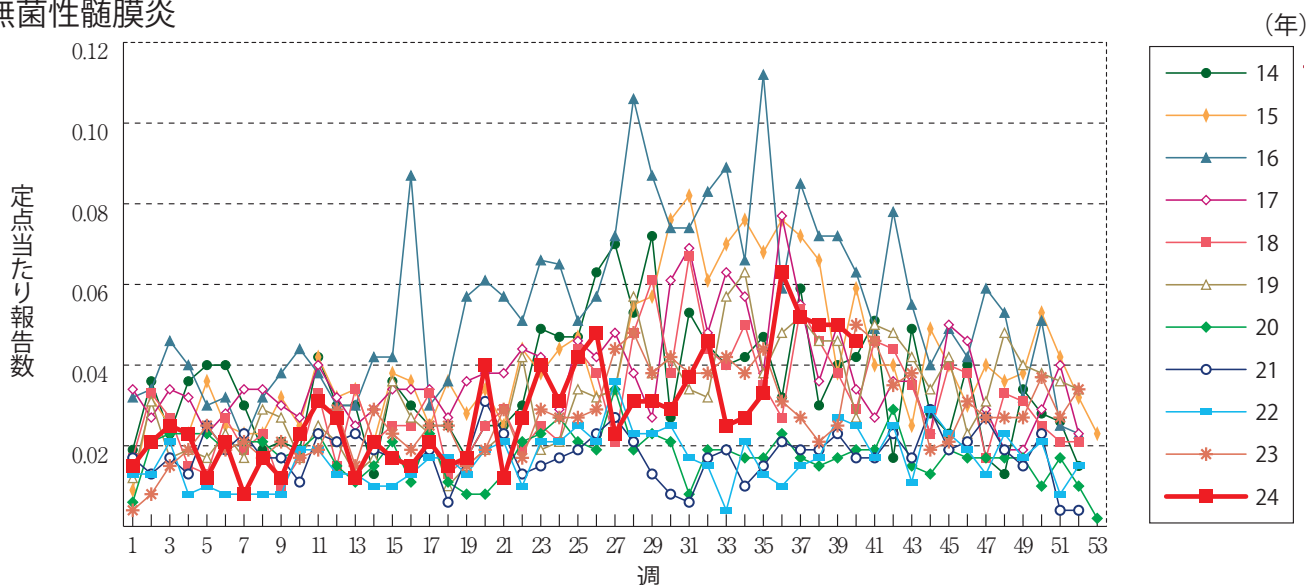
流行性角結膜炎



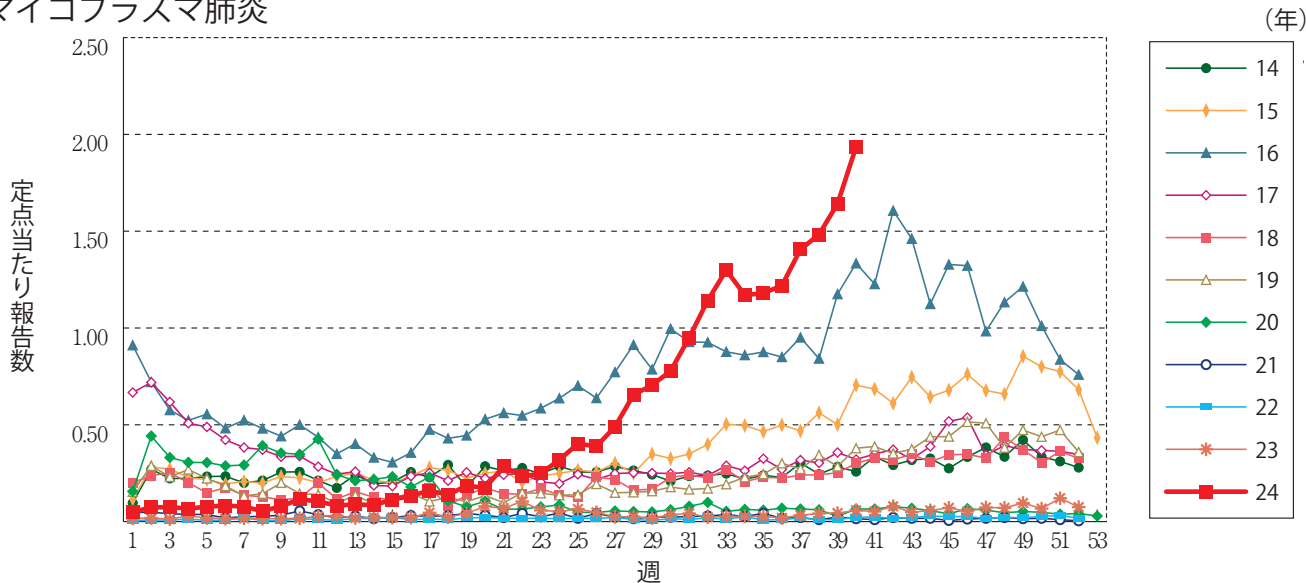
細菌性髄膜炎



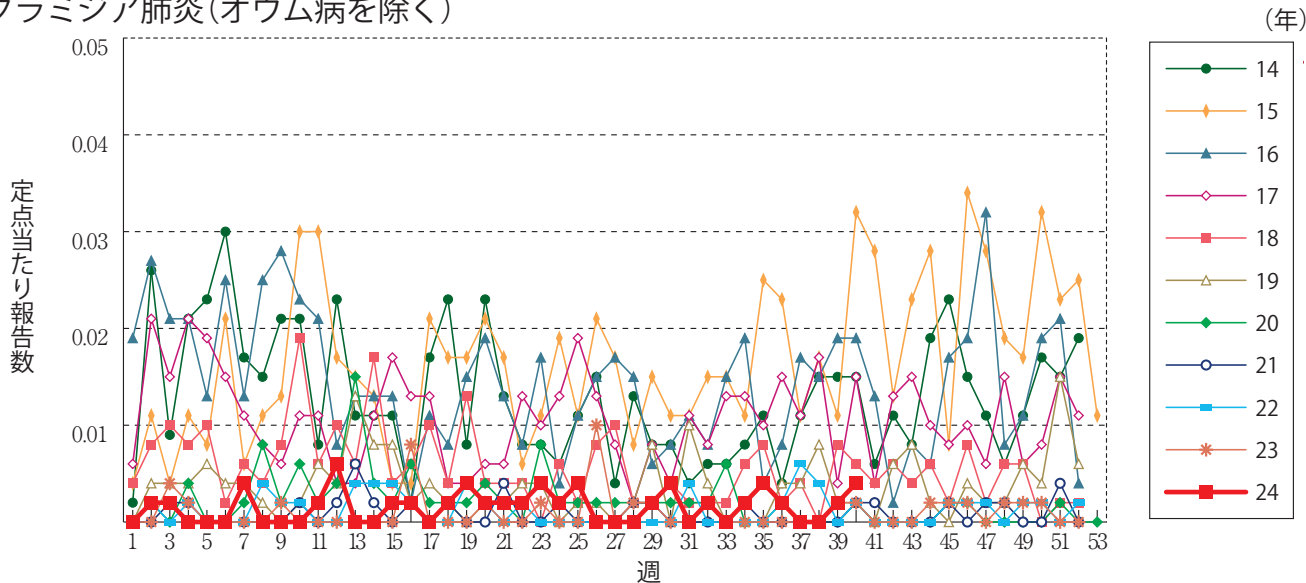
無菌性髄膜炎



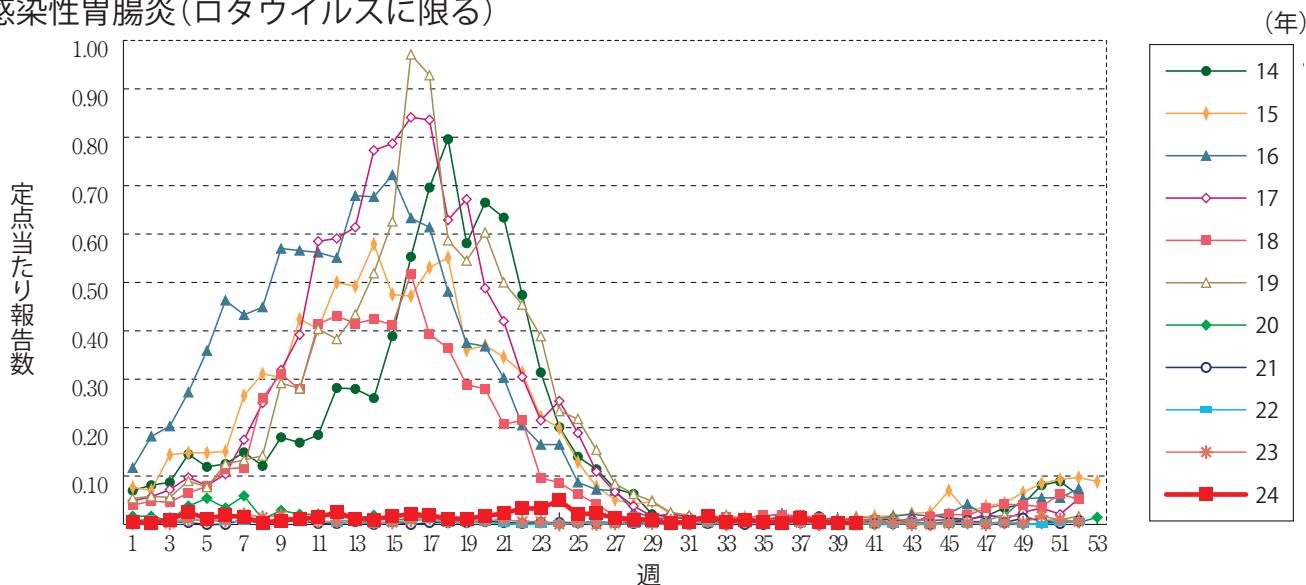
マイコプラズマ肺炎



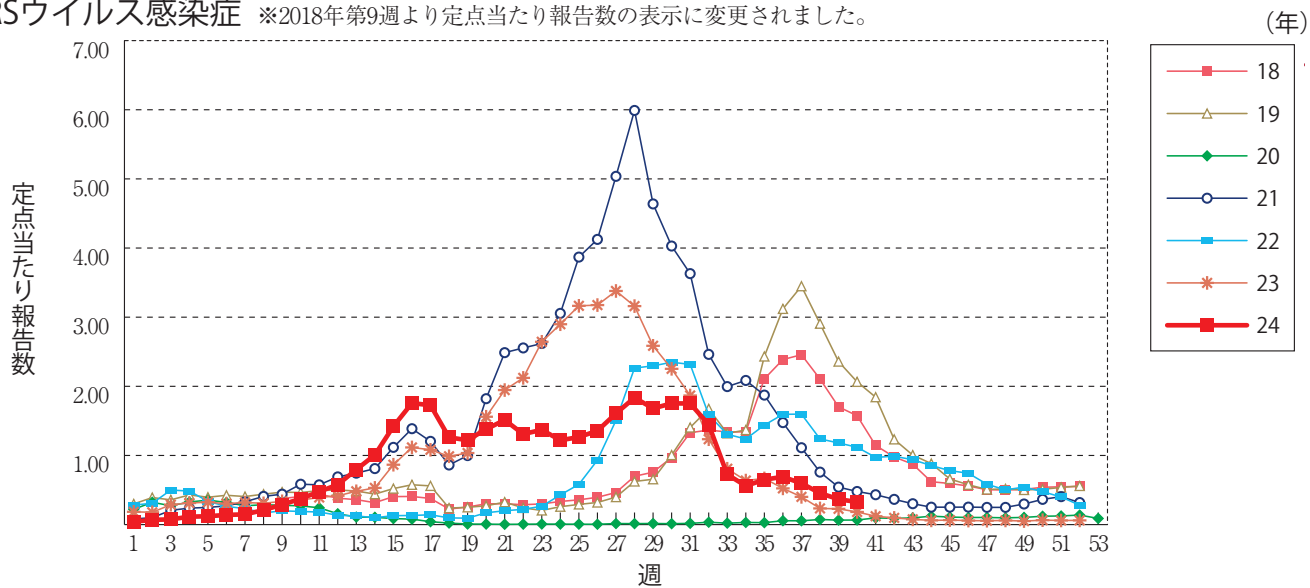
クラミジア肺炎(オウム病を除く)



感染性胃腸炎(ロタウイルスに限る)



RSウイルス感染症 ※2018年第9週より定点当たり報告数の表示に変更されました。





第40週のデータ

注)表中の報告数は10月9日集計分であり、その後の報告は次週以降の累積に反映されます。
 新型インフルエンザは掲載していません。
 新型コロナウイルス感染症は2023年5月8日より5類定点把握対象疾患に変更となりました。

報告数・累積報告数、疾病・都道府県別

2024年第40週

| | エボラ出血熱 | | クリミア・コンゴ出血熱 | | 痘 瘡 | | 南米出血熱 | | ペスト | | マールブルグ病 | | ラッサ熱 | | 急性灰白髄炎 | | 結 核 | |
|------|--------|----|-------------|----|-----|----|-------|----|-----|----|---------|----|------|----|--------|----|-----|-------|
| | 報告数 | 累積 | 報告数 | 累積 | 報告数 | 累積 | 報告数 | 累積 | 報告数 | 累積 | 報告数 | 累積 | 報告数 | 累積 | 報告数 | 累積 | 報告数 | 累積 |
| 総 数 | - | - | - | - | - | - | - | - | - | - | - | - | - | - | - | - | 257 | 11766 |
| 北海道 | - | - | - | - | - | - | - | - | - | - | - | - | - | - | - | - | 9 | 392 |
| 青森県 | - | - | - | - | - | - | - | - | - | - | - | - | - | - | - | - | 9 | 85 |
| 岩手県 | - | - | - | - | - | - | - | - | - | - | - | - | - | - | - | - | 2 | 97 |
| 宮城県 | - | - | - | - | - | - | - | - | - | - | - | - | - | - | - | - | 4 | 173 |
| 秋田県 | - | - | - | - | - | - | - | - | - | - | - | - | - | - | - | - | 2 | 60 |
| 山形県 | - | - | - | - | - | - | - | - | - | - | - | - | - | - | - | - | 1 | 47 |
| 福島県 | - | - | - | - | - | - | - | - | - | - | - | - | - | - | - | - | 1 | 92 |
| 茨城県 | - | - | - | - | - | - | - | - | - | - | - | - | - | - | - | - | 6 | 307 |
| 栃木県 | - | - | - | - | - | - | - | - | - | - | - | - | - | - | - | - | 2 | 142 |
| 群馬県 | - | - | - | - | - | - | - | - | - | - | - | - | - | - | - | - | 4 | 167 |
| 埼玉県 | - | - | - | - | - | - | - | - | - | - | - | - | - | - | - | - | - | 500 |
| 千葉県 | - | - | - | - | - | - | - | - | - | - | - | - | - | - | - | - | 18 | 665 |
| 東京都 | - | - | - | - | - | - | - | - | - | - | - | - | - | - | - | - | 45 | 1637 |
| 神奈川県 | - | - | - | - | - | - | - | - | - | - | - | - | - | - | - | - | 13 | 767 |
| 新潟県 | - | - | - | - | - | - | - | - | - | - | - | - | - | - | - | - | 2 | 126 |
| 富山県 | - | - | - | - | - | - | - | - | - | - | - | - | - | - | - | - | 4 | 96 |
| 石川県 | - | - | - | - | - | - | - | - | - | - | - | - | - | - | - | - | - | 100 |
| 福井県 | - | - | - | - | - | - | - | - | - | - | - | - | - | - | - | - | 1 | 56 |
| 山梨県 | - | - | - | - | - | - | - | - | - | - | - | - | - | - | - | - | 1 | 47 |
| 長野県 | - | - | - | - | - | - | - | - | - | - | - | - | - | - | - | - | 1 | 109 |
| 岐阜県 | - | - | - | - | - | - | - | - | - | - | - | - | - | - | - | - | 7 | 228 |
| 静岡県 | - | - | - | - | - | - | - | - | - | - | - | - | - | - | - | - | 3 | 278 |
| 愛知県 | - | - | - | - | - | - | - | - | - | - | - | - | - | - | - | - | 20 | 760 |
| 三重県 | - | - | - | - | - | - | - | - | - | - | - | - | - | - | - | - | 2 | 162 |
| 滋賀県 | - | - | - | - | - | - | - | - | - | - | - | - | - | - | - | - | 3 | 100 |
| 京都府 | - | - | - | - | - | - | - | - | - | - | - | - | - | - | - | - | 6 | 306 |
| 大阪府 | - | - | - | - | - | - | - | - | - | - | - | - | - | - | - | - | 18 | 1077 |
| 兵庫県 | - | - | - | - | - | - | - | - | - | - | - | - | - | - | - | - | 13 | 404 |
| 奈良県 | - | - | - | - | - | - | - | - | - | - | - | - | - | - | - | - | 1 | 126 |
| 和歌山県 | - | - | - | - | - | - | - | - | - | - | - | - | - | - | - | - | - | 106 |
| 鳥取県 | - | - | - | - | - | - | - | - | - | - | - | - | - | - | - | - | - | 38 |
| 島根県 | - | - | - | - | - | - | - | - | - | - | - | - | - | - | - | - | 6 | 81 |
| 岡山県 | - | - | - | - | - | - | - | - | - | - | - | - | - | - | - | - | 7 | 191 |
| 広島県 | - | - | - | - | - | - | - | - | - | - | - | - | - | - | - | - | 6 | 255 |
| 山口県 | - | - | - | - | - | - | - | - | - | - | - | - | - | - | - | - | 8 | 125 |
| 徳島県 | - | - | - | - | - | - | - | - | - | - | - | - | - | - | - | - | 3 | 86 |
| 香川県 | - | - | - | - | - | - | - | - | - | - | - | - | - | - | - | - | - | 92 |
| 愛媛県 | - | - | - | - | - | - | - | - | - | - | - | - | - | - | - | - | 1 | 106 |
| 高知県 | - | - | - | - | - | - | - | - | - | - | - | - | - | - | - | - | 2 | 47 |
| 福岡県 | - | - | - | - | - | - | - | - | - | - | - | - | - | - | - | - | 11 | 679 |
| 佐賀県 | - | - | - | - | - | - | - | - | - | - | - | - | - | - | - | - | 1 | 66 |
| 長崎県 | - | - | - | - | - | - | - | - | - | - | - | - | - | - | - | - | 1 | 135 |
| 熊本県 | - | - | - | - | - | - | - | - | - | - | - | - | - | - | - | - | - | 90 |
| 大分県 | - | - | - | - | - | - | - | - | - | - | - | - | - | - | - | - | 3 | 137 |
| 宮崎県 | - | - | - | - | - | - | - | - | - | - | - | - | - | - | - | - | 3 | 88 |
| 鹿児島県 | - | - | - | - | - | - | - | - | - | - | - | - | - | - | - | - | 2 | 140 |
| 沖縄県 | - | - | - | - | - | - | - | - | - | - | - | - | - | - | - | - | 5 | 198 |

*病原体がSARSコロナウイルスであるものに限る。
 **病原体がMERSコロナウイルスであるものに限る。2014年7月26日より届出対象疾患となりました。
 ***2013年5月6日より届出対象疾患となりました。

報告数・累積報告数、疾病・都道府県別

2024年第40週

| | ジフテリア | | 重症急性 呼吸器症候群* | | 中東呼吸器 症候群** | | 鳥インフル エンザ(H5N1) | | 鳥インフル エンザ(H7N9)*** | | コレラ | | 細菌性赤痢 | | 腸管出血性 大腸菌感染症 | | 腸チフス | |
|------|-------|----|-----------------|----|----------------|----|--------------------|----|-----------------------|----|-----|----|-------|----|-----------------|----|------|----|
| | 報告数 | 累積 | 報告数 | 累積 | 報告数 | 累積 | 報告数 | 累積 | 報告数 | 累積 | 報告数 | 累積 | 報告数 | 累積 | 報告数 | 累積 | 報告数 | 累積 |
| 総 数 | - | - | - | - | - | - | - | - | - | - | 2 | 2 | 64 | 94 | 2859 | - | 32 | |
| 北海道 | - | - | - | - | - | - | - | - | - | - | - | - | 2 | 3 | 113 | - | 2 | |
| 青森県 | - | - | - | - | - | - | - | - | - | - | - | - | - | 1 | 22 | - | - | |
| 岩手県 | - | - | - | - | - | - | - | - | - | - | - | - | - | - | 64 | - | - | |
| 宮城県 | - | - | - | - | - | - | - | - | - | - | - | - | 1 | - | 63 | - | - | |
| 秋田県 | - | - | - | - | - | - | - | - | - | - | - | - | - | 2 | 34 | - | - | |
| 山形県 | - | - | - | - | - | - | - | - | - | - | - | - | - | - | 36 | - | - | |
| 福島県 | - | - | - | - | - | - | - | - | - | - | - | - | 1 | 3 | 40 | - | - | |
| 茨城県 | - | - | - | - | - | - | - | - | - | - | - | - | 1 | 2 | 81 | - | - | |
| 栃木県 | - | - | - | - | - | - | - | - | - | - | - | - | - | - | 35 | - | - | |
| 群馬県 | - | - | - | - | - | - | - | - | - | - | - | - | - | 4 | 132 | - | - | |
| 埼玉県 | - | - | - | - | - | - | - | - | - | - | - | - | 2 | 4 | 130 | - | 2 | |
| 千葉県 | - | - | - | - | - | - | - | - | - | - | - | - | 6 | 7 | 138 | - | 2 | |
| 東京都 | - | - | - | - | - | - | - | - | - | - | 2 | 2 | 21 | 9 | 347 | - | 5 | |
| 神奈川県 | - | - | - | - | - | - | - | - | - | - | - | - | 11 | 5 | 154 | - | 5 | |
| 新潟県 | - | - | - | - | - | - | - | - | - | - | - | - | - | 2 | 33 | - | - | |
| 富山県 | - | - | - | - | - | - | - | - | - | - | - | - | - | - | 19 | - | - | |
| 石川県 | - | - | - | - | - | - | - | - | - | - | - | - | - | 1 | 69 | - | - | |
| 福井県 | - | - | - | - | - | - | - | - | - | - | - | - | - | - | 7 | - | - | |
| 山梨県 | - | - | - | - | - | - | - | - | - | - | - | - | 1 | - | 14 | - | - | |
| 長野県 | - | - | - | - | - | - | - | - | - | - | - | - | 4 | 2 | 43 | - | 1 | |
| 岐阜県 | - | - | - | - | - | - | - | - | - | - | - | - | - | 1 | 59 | - | - | |
| 静岡県 | - | - | - | - | - | - | - | - | - | - | - | - | 1 | 4 | 36 | - | - | |
| 愛知県 | - | - | - | - | - | - | - | - | - | - | - | - | 5 | 8 | 145 | - | 3 | |
| 三重県 | - | - | - | - | - | - | - | - | - | - | - | - | - | - | 38 | - | 1 | |
| 滋賀県 | - | - | - | - | - | - | - | - | - | - | - | - | - | 2 | 28 | - | - | |
| 京都府 | - | - | - | - | - | - | - | - | - | - | - | - | - | 3 | 35 | - | 1 | |
| 大阪府 | - | - | - | - | - | - | - | - | - | - | - | - | 1 | 6 | 187 | - | 3 | |
| 兵庫県 | - | - | - | - | - | - | - | - | - | - | - | - | 1 | 9 | 111 | - | 4 | |
| 奈良県 | - | - | - | - | - | - | - | - | - | - | - | - | - | 1 | 12 | - | - | |
| 和歌山県 | - | - | - | - | - | - | - | - | - | - | - | - | - | - | 25 | - | - | |
| 鳥取県 | - | - | - | - | - | - | - | - | - | - | - | - | - | - | 13 | - | - | |
| 島根県 | - | - | - | - | - | - | - | - | - | - | - | - | - | - | 10 | - | - | |
| 岡山県 | - | - | - | - | - | - | - | - | - | - | - | - | 1 | 4 | 56 | - | 2 | |
| 広島県 | - | - | - | - | - | - | - | - | - | - | - | - | - | - | 51 | - | - | |
| 山口県 | - | - | - | - | - | - | - | - | - | - | - | - | - | - | 40 | - | - | |
| 徳島県 | - | - | - | - | - | - | - | - | - | - | - | - | - | - | 17 | - | - | |
| 香川県 | - | - | - | - | - | - | - | - | - | - | - | - | 2 | 2 | 30 | - | - | |
| 愛媛県 | - | - | - | - | - | - | - | - | - | - | - | - | - | - | 27 | - | - | |
| 高知県 | - | - | - | - | - | - | - | - | - | - | - | - | - | 1 | 5 | - | - | |
| 福岡県 | - | - | - | - | - | - | - | - | - | - | - | - | 2 | 1 | 128 | - | 1 | |
| 佐賀県 | - | - | - | - | - | - | - | - | - | - | - | - | - | 2 | 21 | - | - | |
| 長崎県 | - | - | - | - | - | - | - | - | - | - | - | - | - | 1 | 43 | - | - | |
| 熊本県 | - | - | - | - | - | - | - | - | - | - | - | - | - | - | 24 | - | - | |
| 大分県 | - | - | - | - | - | - | - | - | - | - | - | - | - | 1 | 27 | - | - | |
| 宮崎県 | - | - | - | - | - | - | - | - | - | - | - | - | - | 3 | 34 | - | - | |
| 鹿児島県 | - | - | - | - | - | - | - | - | - | - | - | - | 1 | - | 47 | - | - | |
| 沖縄県 | - | - | - | - | - | - | - | - | - | - | - | - | - | - | 36 | - | - | |

*2023年5月26日よりサル痘から感染症法上の名称が変更されました。

報告数・累積報告数，疾病・都道府県別

2024年第40週

| | パラチフス | | E型肝炎 | | ウエストナイル熱 | | A型肝炎 | | エキノコックス症 | | エムボックス* | | 黄熱 | | オウム病 | | オムスク出血熱 | |
|------|-------|----|------|-----|----------|----|------|-----|----------|----|---------|----|-----|----|------|----|---------|----|
| | 報告数 | 累積 | 報告数 | 累積 | 報告数 | 累積 | 報告数 | 累積 | 報告数 | 累積 | 報告数 | 累積 | 報告数 | 累積 | 報告数 | 累積 | 報告数 | 累積 |
| 総数 | - | 5 | 5 | 405 | - | - | 3 | 118 | 1 | 11 | - | 16 | - | - | - | 3 | - | - |
| 北海道 | - | - | 2 | 59 | - | - | - | 2 | 1 | 10 | - | - | - | - | - | - | - | - |
| 青森県 | - | - | - | 1 | - | - | - | - | - | - | - | - | - | - | - | - | - | - |
| 岩手県 | - | - | - | 2 | - | - | - | - | - | - | - | - | - | - | - | - | - | - |
| 宮城県 | - | - | - | 5 | - | - | - | 3 | - | - | - | - | - | - | - | - | - | - |
| 秋田県 | - | - | - | 3 | - | - | - | - | - | - | - | - | - | - | - | - | - | - |
| 山形県 | - | - | - | 2 | - | - | - | 1 | - | - | - | - | - | - | - | - | - | - |
| 福島県 | - | - | - | 1 | - | - | - | 1 | - | - | - | - | - | - | - | - | - | - |
| 茨城県 | - | - | - | 13 | - | - | - | 2 | - | - | - | - | - | - | - | - | - | - |
| 栃木県 | - | - | - | 2 | - | - | - | - | - | - | - | - | - | - | - | - | - | - |
| 群馬県 | - | 1 | 1 | 14 | - | - | - | 4 | - | - | - | - | - | - | - | - | - | - |
| 埼玉県 | - | - | 2 | 33 | - | - | - | 4 | - | - | - | - | - | - | - | - | - | - |
| 千葉県 | - | - | - | 38 | - | - | - | 5 | - | - | - | - | - | - | - | 1 | - | - |
| 東京都 | - | 2 | - | 112 | - | - | - | 18 | - | 1 | - | 12 | - | - | - | - | - | - |
| 神奈川県 | - | - | - | 49 | - | - | - | 5 | - | - | - | 2 | - | - | - | - | - | - |
| 新潟県 | - | - | - | 6 | - | - | - | 2 | - | - | - | - | - | - | - | - | - | - |
| 富山県 | - | - | - | 2 | - | - | - | - | - | - | - | - | - | - | - | - | - | - |
| 石川県 | - | - | - | 6 | - | - | - | 2 | - | - | - | - | - | - | - | - | - | - |
| 福井県 | - | - | - | 1 | - | - | - | - | - | - | - | - | - | - | - | - | - | - |
| 山梨県 | - | - | - | 1 | - | - | - | - | - | - | - | - | - | - | - | - | - | - |
| 長野県 | - | - | - | 5 | - | - | - | 1 | - | - | - | - | - | - | - | - | - | - |
| 岐阜県 | - | - | - | 3 | - | - | 1 | 3 | - | - | - | - | - | - | - | - | - | - |
| 静岡県 | - | - | - | 6 | - | - | - | 2 | - | - | - | - | - | - | - | - | - | - |
| 愛知県 | - | 1 | - | 8 | - | - | - | 5 | - | - | - | 1 | - | - | - | - | - | - |
| 三重県 | - | - | - | 4 | - | - | - | 5 | - | - | - | - | - | - | - | - | - | - |
| 滋賀県 | - | - | - | 1 | - | - | - | 1 | - | - | - | - | - | - | - | 1 | - | - |
| 京都府 | - | - | - | - | - | - | - | 2 | - | - | - | 1 | - | - | - | - | - | - |
| 大阪府 | - | 1 | - | 3 | - | - | - | 5 | - | - | - | - | - | - | - | 1 | - | - |
| 兵庫県 | - | - | - | 1 | - | - | - | 2 | - | - | - | - | - | - | - | - | - | - |
| 奈良県 | - | - | - | 2 | - | - | - | - | - | - | - | - | - | - | - | - | - | - |
| 和歌山県 | - | - | - | 1 | - | - | - | 2 | - | - | - | - | - | - | - | - | - | - |
| 鳥取県 | - | - | - | - | - | - | 1 | 1 | - | - | - | - | - | - | - | - | - | - |
| 島根県 | - | - | - | 1 | - | - | - | - | - | - | - | - | - | - | - | - | - | - |
| 岡山県 | - | - | - | 1 | - | - | - | 4 | - | - | - | - | - | - | - | - | - | - |
| 広島県 | - | - | - | 5 | - | - | - | 4 | - | - | - | - | - | - | - | - | - | - |
| 山口県 | - | - | - | - | - | - | - | 2 | - | - | - | - | - | - | - | - | - | - |
| 徳島県 | - | - | - | - | - | - | - | 1 | - | - | - | - | - | - | - | - | - | - |
| 香川県 | - | - | - | 1 | - | - | - | 2 | - | - | - | - | - | - | - | - | - | - |
| 愛媛県 | - | - | - | - | - | - | - | 3 | - | - | - | - | - | - | - | - | - | - |
| 高知県 | - | - | - | - | - | - | - | 1 | - | - | - | - | - | - | - | - | - | - |
| 福岡県 | - | - | - | 6 | - | - | 1 | 9 | - | - | - | - | - | - | - | - | - | - |
| 佐賀県 | - | - | - | - | - | - | - | 3 | - | - | - | - | - | - | - | - | - | - |
| 長崎県 | - | - | - | - | - | - | - | 1 | - | - | - | - | - | - | - | - | - | - |
| 熊本県 | - | - | - | 1 | - | - | - | 3 | - | - | - | - | - | - | - | - | - | - |
| 大分県 | - | - | - | - | - | - | - | 1 | - | - | - | - | - | - | - | - | - | - |
| 宮崎県 | - | - | - | 2 | - | - | - | 1 | - | - | - | - | - | - | - | - | - | - |
| 鹿児島県 | - | - | - | - | - | - | - | 5 | - | - | - | - | - | - | - | - | - | - |
| 沖縄県 | - | - | - | 4 | - | - | - | - | - | - | - | - | - | - | - | - | - | - |

*2016年2月15日より届出対象疾患となりました。

**2013年3月4日より届出対象疾患となりました。

報告数・累積報告数，疾病・都道府県別

2024年第40週

| | 回帰熱 | | キヤサナル 森林病 | | Q熱 | | 狂犬病 | | コクシジ オイデス症 | | ジカウイルス 感染症* | | 重症熱性血小板 減少症候群** | | 腎症候性出血熱 | | 西部ウマ脳炎 | |
|------|-----|----|--------------|----|-----|----|-----|----|---------------|----|----------------|----|--------------------|----|---------|----|--------|----|
| | 報告数 | 累積 | 報告数 | 累積 | 報告数 | 累積 | 報告数 | 累積 | 報告数 | 累積 | 報告数 | 累積 | 報告数 | 累積 | 報告数 | 累積 | 報告数 | 累積 |
| 総数 | - | 10 | - | - | - | 6 | - | - | - | 2 | - | 3 | - | 97 | - | - | - | - |
| 北海道 | - | 10 | - | - | - | - | - | - | - | - | - | - | - | - | - | - | - | - |
| 青森県 | - | - | - | - | - | - | - | - | - | - | - | - | - | - | - | - | - | - |
| 岩手県 | - | - | - | - | - | - | - | - | - | - | - | - | - | - | - | - | - | - |
| 宮城県 | - | - | - | - | - | - | - | - | - | - | - | - | - | - | - | - | - | - |
| 秋田県 | - | - | - | - | - | - | - | - | - | - | - | - | - | - | - | - | - | - |
| 山形県 | - | - | - | - | - | - | - | - | - | - | - | - | - | - | - | - | - | - |
| 福島県 | - | - | - | - | - | - | - | - | - | - | - | - | - | - | - | - | - | - |
| 茨城県 | - | - | - | - | - | - | - | - | - | - | - | - | - | - | - | - | - | - |
| 栃木県 | - | - | - | - | - | - | - | - | - | - | - | - | - | - | - | - | - | - |
| 群馬県 | - | - | - | - | - | - | - | - | - | - | - | - | - | - | - | - | - | - |
| 埼玉県 | - | - | - | - | - | - | - | - | - | - | - | - | - | - | - | - | - | - |
| 千葉県 | - | - | - | - | - | - | - | - | - | - | - | - | - | - | - | - | - | - |
| 東京都 | - | - | - | - | - | - | - | - | 2 | - | - | - | - | - | - | - | - | - |
| 神奈川県 | - | - | - | - | - | - | - | - | - | - | - | - | - | - | - | - | - | - |
| 新潟県 | - | - | - | - | - | - | - | - | - | - | - | - | - | - | - | - | - | - |
| 富山県 | - | - | - | - | - | - | - | - | - | - | - | - | - | - | - | - | - | - |
| 石川県 | - | - | - | - | - | - | - | - | - | - | - | - | - | - | - | - | - | - |
| 福井県 | - | - | - | - | - | - | - | - | - | - | - | - | - | - | - | - | - | - |
| 山梨県 | - | - | - | - | - | - | - | - | - | - | - | - | - | - | - | - | - | - |
| 長野県 | - | - | - | - | - | - | - | - | - | - | - | - | - | - | - | - | - | - |
| 岐阜県 | - | - | - | - | - | - | - | - | - | - | - | - | - | - | - | - | - | - |
| 静岡県 | - | - | - | - | - | - | - | - | - | - | - | - | 3 | - | - | - | - | - |
| 愛知県 | - | - | - | - | - | - | - | - | - | - | 2 | - | 1 | - | - | - | - | - |
| 三重県 | - | - | - | - | - | - | - | - | - | - | - | - | 1 | - | - | - | - | - |
| 滋賀県 | - | - | - | - | - | - | - | - | - | - | - | - | - | - | - | - | - | - |
| 京都府 | - | - | - | - | - | - | - | - | - | - | - | - | 1 | - | - | - | - | - |
| 大阪府 | - | - | - | - | - | - | - | - | - | - | 1 | - | 4 | - | - | - | - | - |
| 兵庫県 | - | - | - | - | - | - | - | - | - | - | - | - | 3 | - | - | - | - | - |
| 奈良県 | - | - | - | - | - | - | - | - | - | - | - | - | 1 | - | - | - | - | - |
| 和歌山県 | - | - | - | - | - | - | - | - | - | - | - | - | - | - | - | - | - | - |
| 鳥取県 | - | - | - | - | - | - | - | - | - | - | - | - | 2 | - | - | - | - | - |
| 島根県 | - | - | - | - | - | - | - | - | - | - | - | - | 5 | - | - | - | - | - |
| 岡山県 | - | - | - | - | - | - | - | - | - | - | - | - | - | - | - | - | - | - |
| 広島県 | - | - | - | - | - | - | - | - | - | - | - | - | 7 | - | - | - | - | - |
| 山口県 | - | - | - | - | - | - | - | - | - | - | - | - | 9 | - | - | - | - | - |
| 徳島県 | - | - | - | - | - | - | - | - | - | - | - | - | - | - | - | - | - | - |
| 香川県 | - | - | - | - | - | - | - | - | - | - | - | - | 4 | - | - | - | - | - |
| 愛媛県 | - | - | - | - | - | 6 | - | - | - | - | - | - | 5 | - | - | - | - | - |
| 高知県 | - | - | - | - | - | - | - | - | - | - | - | - | 8 | - | - | - | - | - |
| 福岡県 | - | - | - | - | - | - | - | - | - | - | - | - | 4 | - | - | - | - | - |
| 佐賀県 | - | - | - | - | - | - | - | - | - | - | - | - | 2 | - | - | - | - | - |
| 長崎県 | - | - | - | - | - | - | - | - | - | - | - | - | 11 | - | - | - | - | - |
| 熊本県 | - | - | - | - | - | - | - | - | - | - | - | - | 7 | - | - | - | - | - |
| 大分県 | - | - | - | - | - | - | - | - | - | - | - | - | 8 | - | - | - | - | - |
| 宮崎県 | - | - | - | - | - | - | - | - | - | - | - | - | 7 | - | - | - | - | - |
| 鹿児島県 | - | - | - | - | - | - | - | - | - | - | - | - | 4 | - | - | - | - | - |
| 沖縄県 | - | - | - | - | - | - | - | - | - | - | - | - | - | - | - | - | - | - |

*鳥インフルエンザ(H5N1及びH7N9)を除く。

報告数・累積報告数, 疾病・都道府県別

2024年第40週

| | ダニ媒介脳炎 | | 炭 疽 | | チクングニア熱 | | つつが虫病 | | デング熱 | | 東部ウマ脳炎 | | 鳥インフルエンザ* | | ニパウイルス感染症 | | 日本紅斑熱 | |
|------|--------|----|-----|----|---------|----|-------|-----|------|-----|--------|----|-----------|----|-----------|----|-------|-----|
| | 報告数 | 累積 | 報告数 | 累積 | 報告数 | 累積 | 報告数 | 累積 | 報告数 | 累積 | 報告数 | 累積 | 報告数 | 累積 | 報告数 | 累積 | 報告数 | 累積 |
| 総 数 | - | 2 | - | - | - | 3 | 2 | 113 | 4 | 191 | - | - | - | - | - | - | 18 | 342 |
| 北海道 | - | 2 | - | - | - | - | - | - | - | 2 | - | - | - | - | - | - | - | 1 |
| 青森県 | - | - | - | - | - | - | - | 9 | - | - | - | - | - | - | - | - | - | 1 |
| 岩手県 | - | - | - | - | - | - | - | 3 | - | - | - | - | - | - | - | - | - | - |
| 宮城県 | - | - | - | - | - | - | - | 4 | - | - | - | - | - | - | - | - | - | - |
| 秋田県 | - | - | - | - | - | - | - | 4 | - | - | - | - | - | - | - | - | - | - |
| 山形県 | - | - | - | - | - | - | - | 6 | - | 1 | - | - | - | - | - | - | - | - |
| 福島県 | - | - | - | - | - | - | - | 4 | - | - | - | - | - | - | - | - | - | - |
| 茨城県 | - | - | - | - | - | - | - | 4 | - | 4 | - | - | - | - | - | - | - | 2 |
| 栃木県 | - | - | - | - | - | - | - | - | - | 1 | - | - | - | - | - | - | - | - |
| 群馬県 | - | - | - | - | - | - | - | 3 | - | 2 | - | - | - | - | - | - | - | - |
| 埼玉県 | - | - | - | - | - | - | - | - | - | 11 | - | - | - | - | - | - | - | 1 |
| 千葉県 | - | - | - | - | - | - | 1 | 18 | 1 | 16 | - | - | - | - | - | - | 1 | 25 |
| 東京都 | - | - | - | - | - | - | - | - | 2 | 56 | - | - | - | - | - | - | - | - |
| 神奈川県 | - | - | - | - | - | - | - | 1 | - | 11 | - | - | - | - | - | - | - | 2 |
| 新潟県 | - | - | - | - | - | - | - | 2 | - | 1 | - | - | - | - | - | - | - | - |
| 富山県 | - | - | - | - | - | - | - | - | - | - | - | - | - | - | - | - | - | - |
| 石川県 | - | - | - | - | - | - | - | 2 | - | 1 | - | - | - | - | - | - | - | 2 |
| 福井県 | - | - | - | - | - | - | - | - | - | 1 | - | - | - | - | - | - | - | - |
| 山梨県 | - | - | - | - | - | - | - | - | - | 1 | - | - | - | - | - | - | - | - |
| 長野県 | - | - | - | - | - | - | - | 1 | - | 2 | - | - | - | - | - | - | - | - |
| 岐阜県 | - | - | - | - | - | - | - | 4 | - | 3 | - | - | - | - | - | - | - | - |
| 静岡県 | - | - | - | - | - | - | - | 2 | - | 8 | - | - | - | - | - | - | 1 | 11 |
| 愛知県 | - | - | - | - | 1 | - | 1 | - | 16 | - | - | - | - | - | - | - | - | 5 |
| 三重県 | - | - | - | - | - | - | - | - | 1 | - | - | - | - | - | - | - | 6 | 46 |
| 滋賀県 | - | - | - | - | - | - | - | - | 2 | - | - | - | - | - | - | - | - | - |
| 京都府 | - | - | - | - | - | - | - | - | 4 | - | - | - | - | - | - | - | - | 3 |
| 大阪府 | - | - | - | - | 1 | - | - | - | 1 | 18 | - | - | - | - | - | - | 1 | 12 |
| 兵庫県 | - | - | - | - | - | - | - | 2 | - | 6 | - | - | - | - | - | - | 1 | 10 |
| 奈良県 | - | - | - | - | - | - | - | - | 1 | - | - | - | - | - | - | - | - | - |
| 和歌山県 | - | - | - | - | - | - | - | 2 | - | - | - | - | - | - | - | - | - | 15 |
| 鳥取県 | - | - | - | - | - | - | - | - | - | - | - | - | - | - | - | - | - | 6 |
| 島根県 | - | - | - | - | - | - | - | 2 | - | 1 | - | - | - | - | - | - | 2 | 24 |
| 岡山県 | - | - | - | - | - | - | - | - | - | - | - | - | - | - | - | - | 2 | 14 |
| 広島県 | - | - | - | - | - | - | - | - | 4 | - | - | - | - | - | - | - | 3 | 57 |
| 山口県 | - | - | - | - | - | - | - | - | - | - | - | - | - | - | - | - | - | 7 |
| 徳島県 | - | - | - | - | - | - | - | - | - | - | - | - | - | - | - | - | - | 4 |
| 香川県 | - | - | - | - | - | - | - | - | 1 | - | - | - | - | - | - | - | 1 | 7 |
| 愛媛県 | - | - | - | - | - | - | - | - | - | 1 | - | - | - | - | - | - | - | 10 |
| 高知県 | - | - | - | - | - | - | - | - | - | - | - | - | - | - | - | - | - | 7 |
| 福岡県 | - | - | - | - | 1 | - | - | - | - | 9 | - | - | - | - | - | - | - | 4 |
| 佐賀県 | - | - | - | - | - | - | - | - | - | - | - | - | - | - | - | - | - | 14 |
| 長崎県 | - | - | - | - | - | - | 1 | 3 | - | - | - | - | - | - | - | - | - | 16 |
| 熊本県 | - | - | - | - | - | - | - | 1 | - | 2 | - | - | - | - | - | - | - | 12 |
| 大分県 | - | - | - | - | - | - | - | 1 | - | - | - | - | - | - | - | - | - | 11 |
| 宮崎県 | - | - | - | - | - | - | - | 11 | - | - | - | - | - | - | - | - | - | 9 |
| 鹿児島県 | - | - | - | - | - | - | - | 20 | - | 1 | - | - | - | - | - | - | - | 4 |
| 沖縄県 | - | - | - | - | - | - | - | 3 | - | 3 | - | - | - | - | - | - | - | - |

報告数・累積報告数，疾病・都道府県別

2024年第40週

| | 日本脳炎 | | ハンタウイルス 肺症候群 | | Bウイルス病 | | 鼻 疽 | | ブルセラ症 | | ベネズエラ ウマ脳炎 | | ヘンドラウイルス 感 染 症 | | 発しんチフス | | ボツリヌス症 | |
|------|------|----|-----------------|----|--------|----|-----|----|-------|----|---------------|----|-------------------|----|--------|----|--------|----|
| | 報告数 | 累積 | 報告数 | 累積 | 報告数 | 累積 | 報告数 | 累積 | 報告数 | 累積 | 報告数 | 累積 | 報告数 | 累積 | 報告数 | 累積 | 報告数 | 累積 |
| 総 数 | 2 | 6 | - | - | - | - | - | - | - | 4 | - | - | - | - | - | - | - | 4 |
| 北海道 | - | - | - | - | - | - | - | - | - | - | - | - | - | - | - | - | - | - |
| 青森県 | - | - | - | - | - | - | - | - | - | - | - | - | - | - | - | - | - | - |
| 岩手県 | - | - | - | - | - | - | - | - | - | - | - | - | - | - | - | - | - | - |
| 宮城県 | - | - | - | - | - | - | - | - | - | - | - | - | - | - | - | - | - | - |
| 秋田県 | - | - | - | - | - | - | - | - | - | - | - | - | - | - | - | - | - | - |
| 山形県 | - | - | - | - | - | - | - | - | - | - | - | - | - | - | - | - | - | - |
| 福島県 | - | - | - | - | - | - | - | - | - | - | - | - | - | - | - | - | - | - |
| 茨城県 | - | - | - | - | - | - | - | - | - | - | - | - | - | - | - | - | - | - |
| 栃木県 | - | 1 | - | - | - | - | - | - | - | - | - | - | - | - | - | - | - | - |
| 群馬県 | - | - | - | - | - | - | - | - | - | - | - | - | - | - | - | - | - | - |
| 埼玉県 | 1 | 1 | - | - | - | - | - | - | - | 1 | - | - | - | - | - | - | - | - |
| 千葉県 | - | 2 | - | - | - | - | - | - | - | 2 | - | - | - | - | - | - | - | - |
| 東京都 | - | - | - | - | - | - | - | - | - | - | - | - | - | - | - | - | - | - |
| 神奈川県 | - | - | - | - | - | - | - | - | - | - | - | - | - | - | - | - | - | - |
| 新潟県 | - | - | - | - | - | - | - | - | - | - | - | - | - | - | - | - | - | - |
| 富山県 | - | - | - | - | - | - | - | - | - | - | - | - | - | - | - | - | - | 4 |
| 石川県 | - | - | - | - | - | - | - | - | - | - | - | - | - | - | - | - | - | - |
| 福井県 | - | - | - | - | - | - | - | - | - | - | - | - | - | - | - | - | - | - |
| 山梨県 | - | - | - | - | - | - | - | - | - | - | - | - | - | - | - | - | - | - |
| 長野県 | - | - | - | - | - | - | - | - | - | - | - | - | - | - | - | - | - | - |
| 岐阜県 | - | - | - | - | - | - | - | - | - | - | - | - | - | - | - | - | - | - |
| 静岡県 | - | - | - | - | - | - | - | - | - | - | - | - | - | - | - | - | - | - |
| 愛知県 | 1 | 1 | - | - | - | - | - | - | - | - | - | - | - | - | - | - | - | - |
| 三重県 | - | - | - | - | - | - | - | - | - | - | - | - | - | - | - | - | - | - |
| 滋賀県 | - | - | - | - | - | - | - | - | - | - | - | - | - | - | - | - | - | - |
| 京都府 | - | - | - | - | - | - | - | - | - | - | - | - | - | - | - | - | - | - |
| 大阪府 | - | - | - | - | - | - | - | - | - | - | - | - | - | - | - | - | - | - |
| 兵庫県 | - | - | - | - | - | - | - | - | - | 1 | - | - | - | - | - | - | - | - |
| 奈良県 | - | - | - | - | - | - | - | - | - | - | - | - | - | - | - | - | - | - |
| 和歌山県 | - | - | - | - | - | - | - | - | - | - | - | - | - | - | - | - | - | - |
| 鳥取県 | - | - | - | - | - | - | - | - | - | - | - | - | - | - | - | - | - | - |
| 島根県 | - | - | - | - | - | - | - | - | - | - | - | - | - | - | - | - | - | - |
| 岡山県 | - | - | - | - | - | - | - | - | - | - | - | - | - | - | - | - | - | - |
| 広島県 | - | - | - | - | - | - | - | - | - | - | - | - | - | - | - | - | - | - |
| 山口県 | - | - | - | - | - | - | - | - | - | - | - | - | - | - | - | - | - | - |
| 徳島県 | - | - | - | - | - | - | - | - | - | - | - | - | - | - | - | - | - | - |
| 香川県 | - | - | - | - | - | - | - | - | - | - | - | - | - | - | - | - | - | - |
| 愛媛県 | - | - | - | - | - | - | - | - | - | - | - | - | - | - | - | - | - | - |
| 高知県 | - | - | - | - | - | - | - | - | - | - | - | - | - | - | - | - | - | - |
| 福岡県 | - | - | - | - | - | - | - | - | - | - | - | - | - | - | - | - | - | - |
| 佐賀県 | - | - | - | - | - | - | - | - | - | - | - | - | - | - | - | - | - | - |
| 長崎県 | - | - | - | - | - | - | - | - | - | - | - | - | - | - | - | - | - | - |
| 熊本県 | - | 1 | - | - | - | - | - | - | - | - | - | - | - | - | - | - | - | - |
| 大分県 | - | - | - | - | - | - | - | - | - | - | - | - | - | - | - | - | - | - |
| 宮崎県 | - | - | - | - | - | - | - | - | - | - | - | - | - | - | - | - | - | - |
| 鹿児島県 | - | - | - | - | - | - | - | - | - | - | - | - | - | - | - | - | - | - |
| 沖縄県 | - | - | - | - | - | - | - | - | - | - | - | - | - | - | - | - | - | - |

報告数・累積報告数, 疾病・都道府県別

2024年第40週

| | マラリア | | 野 兎 病 | | ライム病 | | リッサウイルス 感 染 症 | | リフトバレー熱 | | 類 鼻 疽 | | レジオネラ症 | | レプトスピラ症 | | ロッキー山 紅 斑 熱 | |
|------|------|----|-------|----|------|----|------------------|----|---------|----|-------|----|--------|------|---------|----|----------------|----|
| | 報告数 | 累積 | 報告数 | 累積 | 報告数 | 累積 | 報告数 | 累積 | 報告数 | 累積 | 報告数 | 累積 | 報告数 | 累積 | 報告数 | 累積 | 報告数 | 累積 |
| 総 数 | 1 | 42 | - | - | - | 23 | - | - | - | - | - | 2 | 45 | 1753 | 6 | 34 | - | - |
| 北海道 | - | - | - | - | - | 16 | - | - | - | - | - | - | 51 | - | - | - | - | - |
| 青森県 | - | - | - | - | - | - | - | - | - | - | - | - | 13 | - | - | - | - | - |
| 岩手県 | - | - | - | - | - | - | - | - | - | - | - | - | 20 | - | - | - | - | - |
| 宮城県 | - | 1 | - | - | - | - | - | - | - | - | - | - | 37 | - | - | - | - | - |
| 秋田県 | - | 1 | - | - | - | - | - | - | - | - | - | - | 15 | - | - | - | - | - |
| 山形県 | - | - | - | - | - | - | - | - | - | - | - | - | 16 | - | - | - | - | - |
| 福島県 | - | - | - | - | - | - | - | - | - | - | - | 2 | 35 | - | - | - | - | - |
| 茨城県 | - | 3 | - | - | - | - | - | - | - | - | - | 3 | 68 | - | - | - | - | - |
| 栃木県 | - | - | - | - | - | - | - | - | - | - | - | 1 | 64 | - | - | - | - | - |
| 群馬県 | - | 1 | - | - | - | - | - | - | - | - | - | 4 | 38 | - | 1 | - | - | - |
| 埼玉県 | - | 3 | - | - | - | 1 | - | - | - | - | 1 | 5 | 99 | - | 1 | - | - | - |
| 千葉県 | - | 4 | - | - | - | 1 | - | - | - | - | 1 | 3 | 89 | - | - | - | - | - |
| 東京都 | - | 9 | - | - | - | 1 | - | - | - | - | - | - | 165 | 1 | 5 | - | - | - |
| 神奈川県 | 1 | 1 | - | - | - | - | - | - | - | - | - | 2 | 108 | - | - | - | - | - |
| 新潟県 | - | - | - | - | - | - | - | - | - | - | - | 1 | 40 | - | - | - | - | - |
| 富山県 | - | - | - | - | - | - | - | - | - | - | - | 2 | 36 | - | - | - | - | - |
| 石川県 | - | 1 | - | - | - | - | - | - | - | - | - | - | 30 | - | - | - | - | - |
| 福井県 | - | - | - | - | - | 1 | - | - | - | - | - | 2 | 15 | - | - | - | - | - |
| 山梨県 | - | - | - | - | - | - | - | - | - | - | - | - | 16 | - | - | - | - | - |
| 長野県 | - | 1 | - | - | - | - | - | - | - | - | - | 1 | 35 | - | - | - | - | - |
| 岐阜県 | - | - | - | - | - | - | - | - | - | - | - | 3 | 25 | - | - | - | - | - |
| 静岡県 | - | - | - | - | - | - | - | - | - | - | - | - | 44 | - | - | - | - | - |
| 愛知県 | - | 2 | - | - | - | 2 | - | - | - | - | - | 1 | 103 | - | 2 | - | - | - |
| 三重県 | - | - | - | - | - | - | - | - | - | - | - | 1 | 24 | - | - | - | - | - |
| 滋賀県 | - | - | - | - | - | - | - | - | - | - | - | - | 31 | - | - | - | - | - |
| 京都府 | - | 4 | - | - | - | - | - | - | - | - | - | 3 | 36 | - | 1 | - | - | - |
| 大阪府 | - | 5 | - | - | - | - | - | - | - | - | - | 1 | 87 | - | - | - | - | - |
| 兵庫県 | - | 2 | - | - | - | 1 | - | - | - | - | - | 1 | 66 | - | 3 | - | - | - |
| 奈良県 | - | - | - | - | - | - | - | - | - | - | - | - | 20 | - | - | - | - | - |
| 和歌山県 | - | - | - | - | - | - | - | - | - | - | - | - | 11 | - | - | - | - | - |
| 鳥取県 | - | - | - | - | - | - | - | - | - | - | - | - | 5 | - | - | - | - | - |
| 島根県 | - | - | - | - | - | - | - | - | - | - | - | - | 7 | - | - | - | - | - |
| 岡山県 | - | - | - | - | - | - | - | - | - | - | - | 1 | 31 | - | - | - | - | - |
| 広島県 | - | - | - | - | - | - | - | - | - | - | - | 1 | 41 | - | - | - | - | - |
| 山口県 | - | - | - | - | - | - | - | - | - | - | - | - | 20 | - | - | - | - | - |
| 徳島県 | - | - | - | - | - | - | - | - | - | - | - | 1 | 20 | - | - | - | - | - |
| 香川県 | - | - | - | - | - | - | - | - | - | - | - | - | 12 | - | - | - | - | - |
| 愛媛県 | - | - | - | - | - | - | - | - | - | - | - | 1 | 10 | - | - | - | - | - |
| 高知県 | - | 1 | - | - | - | - | - | - | - | - | - | - | 5 | - | - | - | - | - |
| 福岡県 | - | 1 | - | - | - | - | - | - | - | - | - | 1 | 52 | 1 | 1 | - | - | - |
| 佐賀県 | - | - | - | - | - | - | - | - | - | - | - | - | 4 | - | - | - | - | - |
| 長崎県 | - | - | - | - | - | - | - | - | - | - | - | 2 | 14 | - | - | - | - | - |
| 熊本県 | - | 1 | - | - | - | - | - | - | - | - | - | - | 26 | - | - | - | - | - |
| 大分県 | - | - | - | - | - | - | - | - | - | - | - | - | 15 | - | - | - | - | - |
| 宮崎県 | - | - | - | - | - | - | - | - | - | - | - | - | 9 | - | - | - | - | - |
| 鹿児島県 | - | - | - | - | - | - | - | - | - | - | - | 1 | 21 | - | 1 | - | - | - |
| 沖縄県 | - | 1 | - | - | - | - | - | - | - | - | - | 1 | 24 | 4 | 19 | - | - | - |

*E型肝炎及びA型肝炎を除く。

**2014年9月19日より届出対象疾患となりました。2023年5月26日よりカルバペネム耐性腸内細菌科細菌感染症から感染症法上の名称が変更されました。

***急性灰白髄炎を除く。2018年5月1日より届出対象疾患となりました。

****ウエストナイル脳炎、西部ウマ脳炎、ダニ媒介脳炎、東部ウマ脳炎、日本脳炎、ベネズエラウマ脳炎及びリフトバレー熱を除く。

報告数・累積報告数、疾病・都道府県別

2024年第40週

| | アメルバ赤痢 | | ウイルス型肝炎* | | カルバペネム耐性 腸内細菌科細菌感染症** | | 急性弛緩性 麻痺*** | | 急性脳炎**** | | クリプト スポリジウム症 | | クロイツフェルト ・ヤコブ病 | | 劇症型溶血性 レンサ球菌感染症 | | 後天性免疫不全 症候群 | |
|------|--------|-----|----------|-----|--------------------------|------|----------------|----|----------|-----|-----------------|----|-------------------|-----|--------------------|------|----------------|-----|
| | 報告数 | 累積 | 報告数 | 累積 | 報告数 | 累積 | 報告数 | 累積 | 報告数 | 累積 | 報告数 | 累積 | 報告数 | 累積 | 報告数 | 累積 | 報告数 | 累積 |
| 総 数 | 7 | 404 | 5 | 173 | 43 | 1655 | - | 34 | 5 | 409 | 1 | 22 | 1 | 121 | 17 | 1557 | 14 | 759 |
| 北海道 | - | 10 | 1 | 6 | 4 | 78 | - | 4 | 1 | 19 | - | 3 | - | 3 | 2 | 70 | 1 | 20 |
| 青森県 | - | 1 | - | - | - | 22 | - | - | - | 3 | - | 1 | - | 6 | 1 | 13 | - | 1 |
| 岩手県 | - | 3 | - | 2 | - | 10 | - | - | - | 1 | - | - | - | 1 | - | 9 | - | 3 |
| 宮城県 | - | 4 | - | 4 | 4 | 39 | - | - | - | 1 | - | 1 | - | - | - | 20 | - | 4 |
| 秋田県 | - | - | - | - | 1 | 27 | - | - | - | 7 | - | - | - | 2 | - | 10 | - | - |
| 山形県 | - | - | - | - | 1 | 11 | - | - | - | - | - | - | - | - | - | 17 | - | 1 |
| 福島県 | - | 2 | - | 4 | 1 | 29 | - | - | - | - | - | - | - | 2 | - | 32 | - | 7 |
| 茨城県 | - | 6 | - | 7 | - | 19 | - | - | - | 13 | - | - | - | 3 | - | 25 | - | 18 |
| 栃木県 | - | 3 | - | 1 | - | 17 | - | 1 | - | 4 | - | - | - | 3 | - | 12 | - | 14 |
| 群馬県 | - | 7 | - | 5 | - | 20 | - | - | - | 3 | - | 1 | - | 1 | - | 29 | 1 | 15 |
| 埼玉県 | - | 18 | 3 | 15 | 2 | 79 | - | 1 | 1 | 20 | - | - | - | 1 | 1 | 95 | 1 | 26 |
| 千葉県 | - | 21 | - | 11 | 4 | 94 | - | - | 1 | 57 | - | - | - | 11 | - | 74 | - | 24 |
| 東京都 | 2 | 83 | 1 | 32 | 4 | 149 | - | 4 | - | 32 | 1 | 11 | - | 9 | 1 | 206 | 2 | 220 |
| 神奈川県 | - | 35 | - | 5 | 3 | 136 | - | 3 | - | 24 | - | - | - | 4 | - | 107 | - | 49 |
| 新潟県 | - | 9 | - | - | 1 | 38 | - | - | - | 8 | - | - | - | 2 | 1 | 31 | - | 10 |
| 富山県 | - | 3 | - | - | - | 15 | - | - | - | 2 | - | - | - | 1 | - | 16 | - | 4 |
| 石川県 | 1 | 3 | - | 1 | - | 24 | - | 1 | - | 8 | - | - | - | - | - | 8 | - | 4 |
| 福井県 | - | 2 | - | - | - | 4 | - | - | - | - | - | - | - | - | - | 9 | - | 1 |
| 山梨県 | - | 1 | - | - | - | 8 | - | - | - | 2 | - | - | - | 2 | - | 15 | - | - |
| 長野県 | - | 3 | - | 1 | 1 | 29 | - | 1 | 1 | 7 | - | - | - | 4 | - | 38 | - | 3 |
| 岐阜県 | - | 5 | - | 2 | - | 13 | - | - | - | 11 | - | - | - | 3 | - | 23 | - | 14 |
| 静岡県 | - | 10 | - | - | - | 13 | - | 1 | - | 27 | - | - | - | 2 | - | 37 | - | 21 |
| 愛知県 | 1 | 29 | - | 3 | 3 | 120 | - | 2 | - | 22 | - | - | - | 3 | 3 | 107 | 1 | 54 |
| 三重県 | - | 7 | - | 1 | - | 21 | - | 1 | - | 5 | - | - | - | 1 | - | 22 | - | 3 |
| 滋賀県 | - | 3 | - | 1 | 1 | 16 | - | - | - | - | - | - | - | 1 | - | 14 | - | 5 |
| 京都府 | - | 5 | - | 5 | - | 43 | - | - | - | 6 | - | - | - | 4 | - | 30 | - | 7 |
| 大阪府 | - | 29 | - | 23 | 1 | 136 | - | 1 | - | 14 | - | 3 | - | 8 | 1 | 89 | 4 | 71 |
| 兵庫県 | - | 25 | - | 10 | 4 | 57 | - | 2 | - | 16 | - | - | - | 8 | 4 | 59 | 2 | 23 |
| 奈良県 | - | 2 | - | 5 | 2 | 24 | - | 2 | - | 1 | - | - | - | 2 | - | 13 | - | 6 |
| 和歌山県 | - | 2 | - | 1 | - | 5 | - | - | - | 2 | - | - | - | 2 | - | 6 | - | 4 |
| 鳥取県 | 1 | 3 | - | 1 | - | 4 | - | - | - | 2 | - | - | - | 1 | - | 7 | - | 1 |
| 島根県 | - | - | - | 1 | - | 18 | - | - | - | 1 | - | - | - | - | - | 14 | - | 1 |
| 岡山県 | - | 7 | - | 4 | - | 24 | - | 2 | - | 6 | - | - | - | 1 | - | 28 | - | 7 |
| 広島県 | - | 4 | - | 2 | 3 | 37 | - | 2 | - | 11 | - | - | - | 3 | - | 32 | - | 7 |
| 山口県 | - | 3 | - | 1 | - | 19 | - | - | - | 12 | - | - | - | 2 | - | 13 | - | 7 |
| 徳島県 | - | 2 | - | 1 | - | 6 | - | - | - | 4 | - | - | - | - | - | 8 | - | 3 |
| 香川県 | 1 | 4 | - | - | - | 13 | - | - | - | 4 | - | - | - | 1 | 1 | 13 | - | 5 |
| 愛媛県 | - | 4 | - | 2 | - | 14 | - | - | - | 2 | - | - | - | - | 1 | 20 | - | 6 |
| 高知県 | - | 1 | - | - | - | 9 | - | 2 | - | - | - | - | - | - | 1 | 6 | - | 4 |
| 福岡県 | - | 21 | - | 2 | 1 | 99 | - | 1 | - | 19 | - | 1 | 1 | 5 | - | 55 | 2 | 45 |
| 佐賀県 | - | 1 | - | 2 | - | 8 | - | - | - | 2 | - | - | - | - | - | 13 | - | 3 |
| 長崎県 | - | 4 | - | 2 | 1 | 29 | - | - | - | 5 | - | - | - | 3 | - | 12 | - | 8 |
| 熊本県 | - | 4 | - | 3 | 1 | 15 | - | - | - | - | - | - | - | 3 | - | 11 | - | 9 |
| 大分県 | - | 2 | - | 1 | - | 19 | - | - | - | 3 | - | - | - | 1 | - | 19 | - | 8 |
| 宮崎県 | - | 4 | - | 2 | - | 4 | - | - | - | - | - | - | - | 4 | - | 12 | - | 2 |
| 鹿児島県 | 1 | 3 | - | 2 | - | 10 | - | - | - | 5 | - | 1 | - | 5 | - | 16 | - | 5 |
| 沖縄県 | - | 6 | - | 2 | - | 31 | - | 3 | 1 | 18 | - | - | - | 3 | - | 42 | - | 6 |

*2013年4月1日より届出対象疾患となりました。
 **2014年9月19日より届出対象疾患となりました。

報告数・累積報告数, 疾病・都道府県別

2024年第40週

| | ジアルジア症 | | 侵襲性インフルエンザ菌感染症* | | 侵襲性髄膜炎菌感染症* | | 侵襲性肺炎球菌感染症* | | 水痘** (入院例に限る) | | 先天性風しん症候群 | | 梅毒 | | 播種性クリプトコックス症** | | 破傷風 | |
|------|--------|----|-----------------|-----|-------------|----|-------------|------|---------------|-----|-----------|----|-----|-------|----------------|-----|-----|----|
| | 報告数 | 累積 | 報告数 | 累積 | 報告数 | 累積 | 報告数 | 累積 | 報告数 | 累積 | 報告数 | 累積 | 報告数 | 累積 | 報告数 | 累積 | 報告数 | 累積 |
| 総数 | - | 30 | 7 | 484 | 2 | 45 | 29 | 1852 | 6 | 367 | - | - | 232 | 11128 | - | 152 | 4 | 66 |
| 北海道 | - | 1 | - | 19 | - | 2 | 3 | 66 | - | 14 | - | - | 18 | 401 | - | 2 | - | 1 |
| 青森県 | - | - | 1 | 3 | - | - | 1 | 25 | - | 4 | - | - | 1 | 19 | - | - | - | 2 |
| 岩手県 | - | - | - | 2 | - | - | - | 7 | - | 7 | - | - | 1 | 37 | - | 1 | - | 1 |
| 宮城県 | - | - | - | 3 | - | 1 | - | 27 | - | 5 | - | - | 3 | 127 | - | 4 | - | 1 |
| 秋田県 | - | - | - | 7 | - | - | 1 | 11 | - | 7 | - | - | 1 | 31 | - | 2 | - | - |
| 山形県 | - | - | - | 1 | - | - | 1 | 20 | - | 2 | - | - | - | 24 | - | 1 | - | - |
| 福島県 | - | - | - | 2 | - | - | - | 17 | - | 4 | - | - | 4 | 107 | - | 2 | - | - |
| 茨城県 | - | 1 | - | 6 | 1 | 2 | - | 35 | - | 5 | - | - | 3 | 231 | - | 2 | - | 4 |
| 栃木県 | - | 1 | 1 | 7 | - | 1 | - | 20 | - | 13 | - | - | 3 | 138 | - | 3 | - | - |
| 群馬県 | - | - | - | - | - | - | - | 19 | - | 4 | - | - | 4 | 145 | - | - | - | 1 |
| 埼玉県 | - | - | - | 17 | - | 1 | 2 | 72 | 1 | 4 | - | - | 5 | 339 | - | 7 | - | 2 |
| 千葉県 | - | - | - | 16 | - | 4 | 3 | 78 | - | 14 | - | - | 4 | 347 | - | 6 | - | 3 |
| 東京都 | - | 11 | - | 50 | - | 9 | 1 | 199 | 1 | 50 | - | - | 57 | 2841 | - | 18 | - | 1 |
| 神奈川県 | - | - | - | 32 | - | 2 | 2 | 154 | - | 29 | - | - | 10 | 604 | - | 7 | - | 8 |
| 新潟県 | - | - | - | 8 | - | - | - | 29 | - | 5 | - | - | 2 | 99 | - | 3 | - | - |
| 富山県 | - | 1 | - | 9 | - | 1 | - | 7 | - | 2 | - | - | 1 | 34 | - | 1 | - | 2 |
| 石川県 | - | - | 2 | 11 | - | - | - | 14 | - | 3 | - | - | 1 | 56 | - | 2 | - | - |
| 福井県 | - | - | - | 7 | - | 1 | 1 | 14 | - | 2 | - | - | 1 | 34 | - | - | - | - |
| 山梨県 | - | - | - | - | - | - | - | 3 | - | 4 | - | - | 2 | 29 | - | 1 | - | 2 |
| 長野県 | - | - | - | 6 | - | - | - | 17 | - | 4 | - | - | 1 | 70 | - | 3 | - | 1 |
| 岐阜県 | - | 1 | - | 7 | 1 | 1 | 1 | 29 | 1 | 7 | - | - | 4 | 109 | - | 2 | 1 | 1 |
| 静岡県 | - | 1 | - | 10 | - | 3 | - | 44 | - | 9 | - | - | 5 | 238 | - | 3 | - | 3 |
| 愛知県 | - | 3 | 1 | 40 | - | 1 | 4 | 164 | 2 | 29 | - | - | 18 | 643 | - | 9 | 1 | 6 |
| 三重県 | - | - | - | 8 | - | - | - | 20 | 1 | 2 | - | - | 4 | 99 | - | 2 | - | - |
| 滋賀県 | - | - | - | 4 | - | 1 | - | 22 | - | 3 | - | - | 4 | 54 | - | 1 | - | 1 |
| 京都府 | - | - | - | 13 | - | 1 | - | 48 | - | 8 | - | - | 4 | 122 | - | 5 | - | 1 |
| 大阪府 | - | 2 | - | 53 | - | 8 | 3 | 189 | - | 25 | - | - | 8 | 1455 | - | 10 | - | 2 |
| 兵庫県 | - | 1 | - | 21 | - | - | - | 100 | - | 16 | - | - | 12 | 317 | - | 7 | 1 | 3 |
| 奈良県 | - | - | - | 10 | - | - | - | 21 | - | 7 | - | - | - | 62 | - | 1 | - | 3 |
| 和歌山県 | - | - | - | 2 | - | 1 | - | 13 | - | - | - | - | - | 37 | - | 1 | - | 3 |
| 鳥取県 | - | - | - | 2 | - | - | - | 10 | - | 2 | - | - | - | 32 | - | 1 | - | 1 |
| 島根県 | - | - | - | 6 | - | - | 1 | 19 | - | 4 | - | - | - | 26 | - | 3 | - | - |
| 岡山県 | - | 1 | - | 9 | - | 2 | - | 22 | - | 7 | - | - | 11 | 273 | - | 5 | - | - |
| 広島県 | - | 4 | - | 4 | - | 1 | - | 19 | - | 7 | - | - | 7 | 216 | - | 4 | - | - |
| 山口県 | - | - | - | 5 | - | - | - | 18 | - | 7 | - | - | 2 | 70 | - | 3 | - | 1 |
| 徳島県 | - | - | - | 3 | - | - | - | 10 | - | - | - | - | 3 | 56 | - | 4 | - | - |
| 香川県 | - | - | - | 8 | - | 1 | - | 10 | - | 3 | - | - | - | 76 | - | 3 | - | - |
| 愛媛県 | - | - | 1 | 6 | - | - | 1 | 15 | - | 1 | - | - | 1 | 110 | - | 2 | - | - |
| 高知県 | - | - | - | 8 | - | - | - | 15 | - | - | - | - | 1 | 34 | - | 1 | 1 | 1 |
| 福岡県 | - | 2 | - | 23 | - | - | 3 | 81 | - | 21 | - | - | 10 | 654 | - | 6 | - | 1 |
| 佐賀県 | - | - | - | 2 | - | - | - | 6 | - | 4 | - | - | 1 | 62 | - | - | - | 1 |
| 長崎県 | - | - | - | 5 | - | - | 1 | 17 | - | 5 | - | - | 1 | 91 | - | 2 | - | 3 |
| 熊本県 | - | - | - | - | - | - | - | 16 | - | 3 | - | - | 3 | 176 | - | 3 | - | - |
| 大分県 | - | - | - | 1 | - | - | - | 10 | - | 4 | - | - | 2 | 82 | - | 4 | - | - |
| 宮崎県 | - | - | - | 4 | - | - | - | 14 | - | 5 | - | - | 3 | 119 | - | 3 | - | 2 |
| 鹿児島県 | - | - | 1 | 5 | - | - | - | 12 | - | 2 | - | - | 5 | 109 | - | 2 | - | 1 |
| 沖縄県 | - | - | - | 19 | - | 1 | - | 74 | - | 4 | - | - | 1 | 93 | - | - | - | 3 |

*2018年1月1日より届出対象疾患となりました。
 **2014年9月19日より届出対象疾患となりました。

報告数・累積報告数, 疾病・都道府県別

2024年第40週

| | バンコマイシン耐性 黄色ブドウ球菌感染症 | | バンコマイシン耐性 腸球菌感染症 | | 百日咳* | | 風しん | | 麻しん | | 薬剤耐性アシネト バクター感染症** | |
|------|-------------------------|----|---------------------|----|------|------|-----|----|-----|----|-----------------------|----|
| | 報告数 | 累積 | 報告数 | 累積 | 報告数 | 累積 | 報告数 | 累積 | 報告数 | 累積 | 報告数 | 累積 |
| 総 数 | - | - | 2 | 94 | 133 | 1988 | - | 5 | 2 | 31 | - | 5 |
| 北海道 | - | - | - | 2 | 21 | 181 | - | 1 | - | - | - | - |
| 青森県 | - | - | - | - | - | 25 | - | - | - | - | - | - |
| 岩手県 | - | - | - | 1 | - | 7 | - | - | - | - | - | - |
| 宮城県 | - | - | - | - | - | 3 | - | - | - | - | - | - |
| 秋田県 | - | - | - | - | 4 | 47 | - | - | - | - | - | - |
| 山形県 | - | - | - | - | 18 | 121 | - | - | - | - | - | - |
| 福島県 | - | - | - | - | 1 | 9 | - | - | - | - | - | - |
| 茨城県 | - | - | - | - | 2 | 20 | - | - | - | - | - | 1 |
| 栃木県 | - | - | - | - | 1 | 5 | - | - | - | - | - | - |
| 群馬県 | - | - | - | 1 | 6 | 26 | - | - | - | - | - | - |
| 埼玉県 | - | - | - | - | 2 | 89 | - | 1 | 2 | 2 | - | 1 |
| 千葉県 | - | - | - | 8 | 2 | 39 | - | - | - | - | - | - |
| 東京都 | - | - | - | 6 | 7 | 196 | - | 1 | - | 9 | - | 1 |
| 神奈川県 | - | - | - | 1 | 8 | 136 | - | - | - | - | - | 1 |
| 新潟県 | - | - | - | - | 6 | 54 | - | - | - | - | - | - |
| 富山県 | - | - | - | - | - | 1 | - | - | - | - | - | - |
| 石川県 | - | - | - | - | 2 | 9 | - | - | - | - | - | - |
| 福井県 | - | - | - | - | - | 5 | - | - | - | - | - | - |
| 山梨県 | - | - | - | 1 | - | 3 | - | - | - | - | - | - |
| 長野県 | - | - | - | - | 1 | 18 | - | - | - | - | - | - |
| 岐阜県 | - | - | - | - | 1 | 6 | - | 1 | - | 1 | - | - |
| 静岡県 | - | - | - | 16 | - | 24 | - | - | - | - | - | - |
| 愛知県 | - | - | - | 1 | 7 | 72 | - | 1 | - | 2 | - | - |
| 三重県 | - | - | - | - | - | 5 | - | - | - | - | - | - |
| 滋賀県 | - | - | - | - | 2 | 86 | - | - | - | 1 | - | - |
| 京都府 | - | - | - | 3 | 1 | 29 | - | - | - | 2 | - | - |
| 大阪府 | - | - | - | 13 | 3 | 93 | - | - | - | 8 | - | - |
| 兵庫県 | - | - | - | 3 | 5 | 90 | - | - | - | 4 | - | - |
| 奈良県 | - | - | - | 7 | - | 7 | - | - | - | 2 | - | - |
| 和歌山県 | - | - | - | 3 | - | 18 | - | - | - | - | - | - |
| 鳥取県 | - | - | - | - | 12 | 178 | - | - | - | - | - | - |
| 島根県 | - | - | - | - | - | 1 | - | - | - | - | - | - |
| 岡山県 | - | - | - | - | - | 13 | - | - | - | - | - | - |
| 広島県 | - | - | - | 8 | 2 | 23 | - | - | - | - | - | - |
| 山口県 | - | - | - | - | 1 | 9 | - | - | - | - | - | - |
| 徳島県 | - | - | - | - | 3 | 40 | - | - | - | - | - | - |
| 香川県 | - | - | - | - | - | 1 | - | - | - | - | - | - |
| 愛媛県 | - | - | 1 | 1 | 6 | 100 | - | - | - | - | - | - |
| 高知県 | - | - | - | - | - | 4 | - | - | - | - | - | - |
| 福岡県 | - | - | - | - | 5 | 94 | - | - | - | - | - | - |
| 佐賀県 | - | - | - | - | - | 2 | - | - | - | - | - | - |
| 長崎県 | - | - | - | - | - | 1 | - | - | - | - | - | 1 |
| 熊本県 | - | - | - | - | 1 | 32 | - | - | - | - | - | - |
| 大分県 | - | - | 1 | 18 | - | 2 | - | - | - | - | - | - |
| 宮崎県 | - | - | - | - | 2 | 43 | - | - | - | - | - | - |
| 鹿児島県 | - | - | - | - | - | 3 | - | - | - | - | - | - |
| 沖縄県 | - | - | - | 1 | 1 | 18 | - | - | - | - | - | - |

注) 百日咳は2018年1月1日より全数把握対象疾患に変更となりました。

*鳥インフルエンザ及び新型インフルエンザ等感染症を除く。

**2023年5月8日より定点把握対象疾患に変更となりました。

***2018年第9週より定点当たり報告数の表示が開始されました。

報告数・定点当たり報告数, 疾病・都道府県別

2024年第40週

| | インフルエンザ* | | 新型コロナウイルス感染症** | | RSウイルス感染症*** | | 咽頭結膜熱 | | A群溶血性レンサ球菌咽頭炎 | | 感染性胃腸炎 | | 水痘 | | 手足口病 | | 伝染性紅斑 | |
|------|----------|-------|----------------|------|--------------|------|-------|------|---------------|------|--------|------|-----|------|-------|-------|-------|------|
| | 報告数 | 定点当り | 報告数 | 定点当り | 報告数 | 定点当り | 報告数 | 定点当り | 報告数 | 定点当り | 報告数 | 定点当り | 報告数 | 定点当り | 報告数 | 定点当り | 報告数 | 定点当り |
| 総数 | 3832 | 0.77 | 15195 | 3.07 | 1027 | 0.33 | 747 | 0.24 | 6040 | 1.92 | 8402 | 2.67 | 410 | 0.13 | 27084 | 8.62 | 857 | 0.27 |
| 北海道 | 60 | 0.27 | 941 | 4.22 | 98 | 0.72 | 27 | 0.20 | 367 | 2.68 | 116 | 0.85 | 16 | 0.12 | 477 | 3.48 | 2 | 0.01 |
| 青森県 | 5 | 0.09 | 160 | 2.76 | 5 | 0.14 | 5 | 0.14 | 37 | 1.00 | 66 | 1.78 | 6 | 0.16 | 141 | 3.81 | 20 | 0.54 |
| 岩手県 | 14 | 0.22 | 306 | 4.86 | 22 | 0.55 | 16 | 0.40 | 69 | 1.73 | 106 | 2.65 | 3 | 0.08 | 451 | 11.28 | 15 | 0.38 |
| 宮城県 | 39 | 0.43 | 426 | 4.68 | 40 | 0.73 | 32 | 0.58 | 98 | 1.78 | 98 | 1.78 | 7 | 0.13 | 1210 | 22.00 | 7 | 0.13 |
| 秋田県 | 2 | 0.04 | 202 | 3.96 | 9 | 0.27 | 11 | 0.33 | 22 | 0.67 | 67 | 2.03 | 5 | 0.15 | 144 | 4.36 | - | - |
| 山形県 | 7 | 0.16 | 129 | 3.00 | 47 | 1.68 | 20 | 0.71 | 70 | 2.50 | 56 | 2.00 | 4 | 0.14 | 631 | 22.54 | 2 | 0.07 |
| 福島県 | 62 | 0.76 | 334 | 4.07 | 31 | 0.63 | 15 | 0.31 | 73 | 1.49 | 107 | 2.18 | 9 | 0.18 | 824 | 16.82 | 4 | 0.08 |
| 茨城県 | 99 | 0.83 | 656 | 5.47 | 7 | 0.09 | 22 | 0.29 | 224 | 2.99 | 181 | 2.41 | 21 | 0.28 | 538 | 7.17 | 7 | 0.09 |
| 栃木県 | 38 | 0.50 | 350 | 4.61 | 25 | 0.52 | 6 | 0.13 | 55 | 1.15 | 66 | 1.38 | 4 | 0.08 | 472 | 9.83 | 12 | 0.25 |
| 群馬県 | 28 | 0.33 | 284 | 3.34 | 8 | 0.15 | 24 | 0.45 | 51 | 0.96 | 158 | 2.98 | 5 | 0.09 | 461 | 8.70 | 4 | 0.08 |
| 埼玉県 | 126 | 0.48 | 1085 | 4.17 | 44 | 0.27 | 37 | 0.23 | 347 | 2.13 | 461 | 2.83 | 27 | 0.17 | 1794 | 11.01 | 123 | 0.75 |
| 千葉県 | 181 | 0.89 | 973 | 4.79 | 15 | 0.12 | 9 | 0.07 | 419 | 3.33 | 431 | 3.42 | 12 | 0.10 | 1483 | 11.77 | 60 | 0.48 |
| 東京都 | 335 | 0.80 | 1025 | 2.45 | 50 | 0.19 | 41 | 0.16 | 402 | 1.52 | 730 | 2.77 | 35 | 0.13 | 2655 | 10.06 | 262 | 0.99 |
| 神奈川県 | 258 | 0.70 | 1181 | 3.19 | 52 | 0.22 | 44 | 0.19 | 318 | 1.36 | 530 | 2.26 | 46 | 0.20 | 2587 | 11.06 | 245 | 1.05 |
| 新潟県 | 16 | 0.18 | 330 | 3.79 | 46 | 0.84 | 36 | 0.65 | 139 | 2.53 | 77 | 1.40 | 13 | 0.24 | 573 | 10.42 | 5 | 0.09 |
| 富山県 | 1 | 0.02 | 109 | 2.32 | 7 | 0.25 | 1 | 0.04 | 68 | 2.43 | 72 | 2.57 | 2 | 0.07 | 597 | 21.32 | 6 | 0.21 |
| 石川県 | 6 | 0.13 | 116 | 2.42 | 3 | 0.10 | 1 | 0.03 | 36 | 1.24 | 129 | 4.45 | - | - | 297 | 10.24 | - | - |
| 福井県 | 6 | 0.15 | 62 | 1.59 | 12 | 0.48 | 3 | 0.12 | 24 | 0.96 | 125 | 5.00 | - | - | 180 | 7.20 | - | - |
| 山梨県 | 4 | 0.10 | 178 | 4.34 | 7 | 0.29 | 1 | 0.04 | 20 | 0.83 | 45 | 1.88 | 3 | 0.13 | 202 | 8.42 | 3 | 0.13 |
| 長野県 | 9 | 0.10 | 361 | 4.15 | 23 | 0.43 | 30 | 0.57 | 71 | 1.34 | 100 | 1.89 | 5 | 0.09 | 574 | 10.83 | 6 | 0.11 |
| 岐阜県 | 81 | 0.93 | 302 | 3.47 | 11 | 0.21 | 3 | 0.06 | 50 | 0.94 | 127 | 2.40 | 5 | 0.09 | 407 | 7.68 | - | - |
| 静岡県 | 124 | 0.89 | 542 | 3.90 | 20 | 0.22 | 23 | 0.26 | 69 | 0.78 | 194 | 2.18 | 7 | 0.08 | 670 | 7.53 | 7 | 0.08 |
| 愛知県 | 130 | 0.67 | 697 | 3.57 | 32 | 0.18 | 24 | 0.13 | 238 | 1.31 | 393 | 2.16 | 16 | 0.09 | 1382 | 7.59 | 6 | 0.03 |
| 三重県 | 15 | 0.21 | 157 | 2.18 | 10 | 0.22 | 16 | 0.36 | 119 | 2.64 | 185 | 4.11 | 4 | 0.09 | 93 | 2.07 | - | - |
| 滋賀県 | 37 | 0.62 | 160 | 2.67 | 5 | 0.14 | 6 | 0.17 | 58 | 1.61 | 88 | 2.44 | 8 | 0.22 | 144 | 4.00 | 9 | 0.25 |
| 京都府 | 90 | 0.72 | 254 | 2.03 | 20 | 0.26 | 33 | 0.43 | 108 | 1.42 | 157 | 2.07 | 7 | 0.09 | 463 | 6.09 | 5 | 0.07 |
| 大阪府 | 256 | 0.84 | 592 | 1.93 | 93 | 0.47 | 53 | 0.27 | 363 | 1.84 | 580 | 2.94 | 27 | 0.14 | 1079 | 5.48 | 10 | 0.05 |
| 兵庫県 | 104 | 0.52 | 426 | 2.14 | 37 | 0.29 | 25 | 0.19 | 216 | 1.67 | 459 | 3.56 | 13 | 0.10 | 770 | 5.97 | 4 | 0.03 |
| 奈良県 | 45 | 0.82 | 155 | 2.82 | 13 | 0.38 | 14 | 0.41 | 67 | 1.97 | 109 | 3.21 | 6 | 0.18 | 200 | 5.88 | 6 | 0.18 |
| 和歌山県 | 11 | 0.23 | 107 | 2.23 | 10 | 0.34 | 1 | 0.03 | 35 | 1.21 | 56 | 1.93 | 2 | 0.07 | 221 | 7.62 | 1 | 0.03 |
| 鳥取県 | 3 | 0.10 | 109 | 3.76 | 12 | 0.63 | 9 | 0.47 | 101 | 5.32 | 56 | 2.95 | - | - | 153 | 8.05 | 4 | 0.21 |
| 島根県 | 7 | 0.19 | 106 | 2.86 | 9 | 0.41 | 1 | 0.05 | 19 | 0.86 | 57 | 2.59 | 3 | 0.14 | 238 | 10.82 | 1 | 0.05 |
| 岡山県 | 26 | 0.31 | 265 | 3.15 | 9 | 0.17 | 7 | 0.13 | 57 | 1.06 | 133 | 2.46 | 4 | 0.07 | 116 | 2.15 | 4 | 0.07 |
| 広島県 | 54 | 0.47 | 250 | 2.16 | 25 | 0.34 | 17 | 0.23 | 129 | 1.77 | 174 | 2.38 | 2 | 0.03 | 172 | 2.36 | - | - |
| 山口県 | 66 | 0.99 | 152 | 2.27 | 10 | 0.23 | 5 | 0.12 | 106 | 2.47 | 106 | 2.47 | 1 | 0.02 | 342 | 7.95 | - | - |
| 徳島県 | 6 | 0.16 | 95 | 2.57 | 11 | 0.48 | 3 | 0.13 | 6 | 0.26 | 120 | 5.22 | - | - | 27 | 1.17 | - | - |
| 香川県 | 26 | 0.55 | 126 | 2.68 | 9 | 0.32 | 5 | 0.18 | 40 | 1.43 | 107 | 3.82 | 3 | 0.11 | 421 | 15.04 | - | - |
| 愛媛県 | 36 | 0.60 | 145 | 2.42 | 10 | 0.28 | 3 | 0.08 | 94 | 2.61 | 122 | 3.39 | 4 | 0.11 | 851 | 23.64 | - | - |
| 高知県 | 13 | 0.30 | 150 | 3.41 | 12 | 0.48 | 1 | 0.04 | 61 | 2.44 | 50 | 2.00 | 1 | 0.04 | 137 | 5.48 | 2 | 0.08 |
| 福岡県 | 90 | 0.45 | 313 | 1.58 | 28 | 0.23 | 29 | 0.24 | 537 | 4.48 | 408 | 3.40 | 34 | 0.28 | 912 | 7.60 | 3 | 0.03 |
| 佐賀県 | 9 | 0.23 | 59 | 1.51 | 2 | 0.09 | 5 | 0.22 | 38 | 1.65 | 44 | 1.91 | 6 | 0.26 | 119 | 5.17 | - | - |
| 長崎県 | 60 | 0.86 | 127 | 1.81 | 7 | 0.16 | 8 | 0.18 | 122 | 2.77 | 65 | 1.48 | 8 | 0.18 | 285 | 6.48 | 2 | 0.05 |
| 熊本県 | 64 | 0.81 | 190 | 2.41 | 17 | 0.34 | 7 | 0.14 | 120 | 2.40 | 237 | 4.74 | 6 | 0.12 | 376 | 7.52 | 3 | 0.06 |
| 大分県 | 2 | 0.03 | 126 | 2.17 | 17 | 0.47 | 10 | 0.28 | 123 | 3.42 | 258 | 7.17 | 7 | 0.19 | 240 | 6.67 | 1 | 0.03 |
| 宮崎県 | 46 | 0.79 | 149 | 2.57 | 6 | 0.17 | 21 | 0.58 | 132 | 3.67 | 167 | 4.64 | 4 | 0.11 | 416 | 11.56 | 5 | 0.14 |
| 鹿児島県 | 110 | 1.24 | 160 | 1.80 | 33 | 0.65 | 25 | 0.49 | 47 | 0.92 | 169 | 3.31 | 4 | 0.08 | 359 | 7.04 | - | - |
| 沖縄県 | 1025 | 18.30 | 73 | 1.30 | 8 | 0.25 | 12 | 0.38 | 75 | 2.34 | 60 | 1.88 | 5 | 0.16 | 200 | 6.25 | 1 | 0.03 |

*髄膜炎菌、肺炎球菌、インフルエンザ菌を原因として同定された場合を除く。
 **オウム病を除く。

報告数・定点当り報告数、疾病・都道府県別

2024年第40週

| | 突発性発しん | | ヘルパンギーナ | | 流行性耳下腺炎 | | 急性出血性結膜炎 | | 流行性角結膜炎 | | 細菌性髄膜炎* | | 無菌性髄膜炎 | | マイコプラズマ肺炎 | | クラミジア肺炎** | |
|------|--------|------|---------|------|---------|------|----------|------|---------|------|---------|------|--------|------|-----------|------|-----------|------|
| | 報告数 | 定点当り | 報告数 | 定点当り | 報告数 | 定点当り | 報告数 | 定点当り | 報告数 | 定点当り | 報告数 | 定点当り | 報告数 | 定点当り | 報告数 | 定点当り | 報告数 | 定点当り |
| 総数 | 863 | 0.27 | 1217 | 0.39 | 107 | 0.03 | 12 | 0.02 | 295 | 0.42 | 19 | 0.04 | 22 | 0.05 | 931 | 1.94 | 2 | 0.00 |
| 北海道 | 21 | 0.15 | 75 | 0.55 | 3 | 0.02 | - | - | 2 | 0.07 | - | - | - | - | 58 | 2.52 | - | - |
| 青森県 | 18 | 0.49 | 7 | 0.19 | - | - | - | - | - | - | - | - | - | - | 25 | 4.17 | - | - |
| 岩手県 | 11 | 0.28 | 19 | 0.48 | 1 | 0.03 | - | - | 1 | 0.07 | - | - | - | - | 24 | 1.26 | - | - |
| 宮城県 | 13 | 0.24 | 40 | 0.73 | 5 | 0.09 | - | - | 2 | 0.17 | - | - | - | - | 11 | 1.10 | - | - |
| 秋田県 | 3 | 0.09 | 16 | 0.48 | 2 | 0.06 | - | - | - | - | 1 | 0.13 | - | - | 9 | 1.13 | - | - |
| 山形県 | 12 | 0.43 | 40 | 1.43 | 1 | 0.04 | - | - | - | - | - | - | 1 | 0.10 | 7 | 0.70 | - | - |
| 福島県 | 20 | 0.41 | 25 | 0.51 | 2 | 0.04 | - | - | 7 | 0.54 | - | - | - | - | 15 | 2.14 | - | - |
| 茨城県 | 19 | 0.25 | 39 | 0.52 | 2 | 0.03 | 8 | 0.47 | 15 | 0.88 | - | - | 2 | 0.15 | 38 | 2.92 | - | - |
| 栃木県 | 9 | 0.19 | 14 | 0.29 | - | - | - | - | 9 | 0.75 | - | - | - | - | 11 | 1.57 | 1 | 0.14 |
| 群馬県 | 15 | 0.28 | 17 | 0.32 | - | - | - | - | 3 | 0.21 | 1 | 0.11 | - | - | 17 | 1.89 | - | - |
| 埼玉県 | 49 | 0.30 | 85 | 0.52 | 12 | 0.07 | - | - | 21 | 0.50 | - | - | 3 | 0.25 | 39 | 3.25 | - | - |
| 千葉県 | 31 | 0.25 | 86 | 0.68 | 6 | 0.05 | - | - | 18 | 0.55 | 1 | 0.11 | 1 | 0.11 | 11 | 1.22 | - | - |
| 東京都 | 76 | 0.29 | 94 | 0.36 | 12 | 0.05 | - | - | 14 | 0.36 | - | - | 1 | 0.04 | 72 | 2.88 | 1 | 0.04 |
| 神奈川県 | 77 | 0.33 | 100 | 0.43 | 10 | 0.04 | 1 | 0.02 | 26 | 0.52 | 4 | 0.33 | 2 | 0.17 | 26 | 2.17 | - | - |
| 新潟県 | 17 | 0.31 | 35 | 0.64 | 2 | 0.04 | - | - | 1 | 0.10 | - | - | - | - | 12 | 0.92 | - | - |
| 富山県 | 11 | 0.39 | 18 | 0.64 | 1 | 0.04 | - | - | - | - | - | - | - | - | 10 | 2.00 | - | - |
| 石川県 | 4 | 0.14 | 6 | 0.21 | - | - | - | - | 4 | 0.57 | - | - | - | - | 8 | 1.60 | - | - |
| 福井県 | 3 | 0.12 | 10 | 0.40 | 1 | 0.04 | - | - | - | - | - | - | 1 | 0.17 | 29 | 4.83 | - | - |
| 山梨県 | 5 | 0.21 | 13 | 0.54 | - | - | - | - | 11 | 1.22 | - | - | - | - | 8 | 0.80 | - | - |
| 長野県 | 6 | 0.11 | 21 | 0.40 | 3 | 0.06 | - | - | 9 | 0.90 | 1 | 0.08 | - | - | 7 | 0.58 | - | - |
| 岐阜県 | 12 | 0.23 | 9 | 0.17 | 2 | 0.04 | - | - | 6 | 0.55 | - | - | 1 | 0.20 | 12 | 2.40 | - | - |
| 静岡県 | 16 | 0.18 | 24 | 0.27 | 4 | 0.04 | - | - | 9 | 0.43 | 3 | 0.30 | - | - | 12 | 1.20 | - | - |
| 愛知県 | 28 | 0.15 | 15 | 0.08 | 10 | 0.05 | 1 | 0.03 | 8 | 0.23 | - | - | 1 | 0.07 | 64 | 4.27 | - | - |
| 三重県 | 7 | 0.16 | 4 | 0.09 | - | - | - | - | - | - | 1 | 0.11 | - | - | 7 | 0.78 | - | - |
| 滋賀県 | 11 | 0.31 | 5 | 0.14 | 1 | 0.03 | - | - | 3 | 0.33 | - | - | - | - | 4 | 0.57 | - | - |
| 京都府 | 21 | 0.28 | 13 | 0.17 | 3 | 0.04 | - | - | 4 | 0.22 | - | - | - | - | 16 | 2.29 | - | - |
| 大阪府 | 62 | 0.31 | 34 | 0.17 | 1 | 0.01 | - | - | 22 | 0.42 | - | - | 2 | 0.11 | 59 | 3.28 | - | - |
| 兵庫県 | 34 | 0.26 | 26 | 0.20 | 7 | 0.05 | - | - | 22 | 0.63 | 3 | 0.21 | - | - | 38 | 2.71 | - | - |
| 奈良県 | 4 | 0.12 | 6 | 0.18 | 1 | 0.03 | - | - | 4 | 0.40 | 2 | 0.33 | - | - | 14 | 2.33 | - | - |
| 和歌山県 | 9 | 0.31 | 2 | 0.07 | 1 | 0.03 | - | - | - | - | - | - | 2 | 0.18 | 20 | 1.82 | - | - |
| 鳥取県 | 1 | 0.05 | 4 | 0.21 | - | - | - | - | 2 | 0.40 | - | - | 1 | 0.20 | 5 | 1.00 | - | - |
| 島根県 | 9 | 0.41 | 1 | 0.05 | - | - | - | - | - | - | - | - | - | - | 7 | 0.88 | - | - |
| 岡山県 | 15 | 0.28 | 15 | 0.28 | - | - | 1 | 0.08 | 1 | 0.08 | - | - | - | - | 13 | 2.60 | - | - |
| 広島県 | 17 | 0.23 | 11 | 0.15 | 1 | 0.01 | - | - | 12 | 0.63 | - | - | - | - | 53 | 2.65 | - | - |
| 山口県 | 11 | 0.26 | 21 | 0.49 | 1 | 0.02 | - | - | 2 | 0.22 | - | - | - | - | 12 | 1.33 | - | - |
| 徳島県 | 10 | 0.43 | 4 | 0.17 | - | - | - | - | - | - | - | - | - | - | 3 | 0.43 | - | - |
| 香川県 | 6 | 0.21 | 10 | 0.36 | - | - | - | - | - | - | - | - | - | - | 7 | 1.40 | - | - |
| 愛媛県 | 9 | 0.25 | 10 | 0.28 | - | - | - | - | 9 | 1.13 | - | - | - | - | 6 | 1.00 | - | - |
| 高知県 | 8 | 0.32 | 9 | 0.36 | - | - | - | - | - | - | - | - | - | - | 22 | 2.75 | - | - |
| 福岡県 | 42 | 0.35 | 44 | 0.37 | 2 | 0.02 | - | - | 9 | 0.35 | - | - | 1 | 0.07 | 18 | 1.20 | - | - |
| 佐賀県 | 3 | 0.13 | 36 | 1.57 | 1 | 0.04 | - | - | - | - | 2 | 0.33 | 1 | 0.17 | 14 | 2.33 | - | - |
| 長崎県 | 11 | 0.25 | 20 | 0.45 | 1 | 0.02 | - | - | 2 | 0.25 | - | - | 1 | 0.08 | 29 | 2.42 | - | - |
| 熊本県 | 24 | 0.48 | 23 | 0.46 | 3 | 0.06 | - | - | 17 | 1.89 | - | - | 1 | 0.07 | 8 | 0.53 | - | - |
| 大分県 | 18 | 0.50 | 23 | 0.64 | 1 | 0.03 | - | - | 4 | 0.80 | - | - | - | - | 20 | 1.82 | - | - |
| 宮崎県 | 24 | 0.67 | 28 | 0.78 | 1 | 0.03 | - | - | 7 | 1.17 | - | - | - | - | 12 | 1.71 | - | - |
| 鹿児島県 | 22 | 0.43 | 58 | 1.14 | 3 | 0.06 | - | - | 5 | 0.71 | - | - | - | - | 17 | 1.42 | - | - |
| 沖縄県 | 9 | 0.28 | 2 | 0.06 | - | - | 1 | 0.11 | 4 | 0.44 | - | - | - | - | 2 | 0.29 | - | - |

*病原体がロタウイルスであるものに限る。2013年11月14日より届出対象疾患となりました。

報告数・定点当り報告数, 疾病・都道府県別
2024年第40週

| | 感染性胃腸炎 (ロタウイルス)* | |
|------|---------------------|------|
| | 報告数 | 定点当り |
| 総 数 | 1 | 0.00 |
| 北海道 | - | - |
| 青森県 | - | - |
| 岩手県 | - | - |
| 宮城県 | - | - |
| 秋田県 | - | - |
| 山形県 | - | - |
| 福島県 | - | - |
| 茨城県 | - | - |
| 栃木県 | - | - |
| 群馬県 | - | - |
| 埼玉県 | - | - |
| 千葉県 | - | - |
| 東京都 | - | - |
| 神奈川県 | - | - |
| 新潟県 | - | - |
| 富山県 | - | - |
| 石川県 | - | - |
| 福井県 | - | - |
| 山梨県 | - | - |
| 長野県 | - | - |
| 岐阜県 | - | - |
| 静岡県 | - | - |
| 愛知県 | - | - |
| 三重県 | - | - |
| 滋賀県 | - | - |
| 京都府 | - | - |
| 大阪府 | - | - |
| 兵庫県 | - | - |
| 奈良県 | - | - |
| 和歌山県 | - | - |
| 鳥取県 | - | - |
| 島根県 | - | - |
| 岡山県 | - | - |
| 広島県 | - | - |
| 山口県 | - | - |
| 徳島県 | - | - |
| 香川県 | - | - |
| 愛媛県 | - | - |
| 高知県 | - | - |
| 福岡県 | - | - |
| 佐賀県 | - | - |
| 長崎県 | - | - |
| 熊本県 | - | - |
| 大分県 | - | - |
| 宮崎県 | - | - |
| 鹿児島県 | - | - |
| 沖縄県 | 1 | 0.14 |

*2023年9月25日より届出対象となりました。

報告数・疾病・都道府県別

2024年第40週

| | インフルエンザ (入院患者) | 新型コロナウイルス 感染症(入院患者)* |
|------|-------------------|-------------------------|
| | 報告数 | 報告数 |
| 総 数 | 92 | 1242 |
| 北海道 | 1 | 94 |
| 青森県 | - | 18 |
| 岩手県 | - | 48 |
| 宮城県 | 1 | 42 |
| 秋田県 | - | 32 |
| 山形県 | - | 29 |
| 福島県 | 1 | 10 |
| 茨城県 | 1 | 40 |
| 栃木県 | 2 | 40 |
| 群馬県 | - | 48 |
| 埼玉県 | - | 32 |
| 千葉県 | 2 | 22 |
| 東京都 | 6 | 78 |
| 神奈川県 | 4 | 60 |
| 新潟県 | 7 | 28 |
| 富山県 | - | 24 |
| 石川県 | - | 8 |
| 福井県 | - | 16 |
| 山梨県 | - | 25 |
| 長野県 | - | 36 |
| 岐阜県 | 1 | 10 |
| 静岡県 | 9 | 36 |
| 愛知県 | 3 | 42 |
| 三重県 | - | 12 |
| 滋賀県 | - | 16 |
| 京都府 | - | 8 |
| 大阪府 | 7 | 42 |
| 兵庫県 | 5 | 42 |
| 奈良県 | 1 | 17 |
| 和歌山県 | - | 27 |
| 鳥取県 | 1 | 16 |
| 島根県 | - | 10 |
| 岡山県 | - | 22 |
| 広島県 | 1 | 42 |
| 山口県 | - | 15 |
| 徳島県 | - | 10 |
| 香川県 | - | 10 |
| 愛媛県 | - | 12 |
| 高知県 | 1 | 26 |
| 福岡県 | 1 | 12 |
| 佐賀県 | - | 10 |
| 長崎県 | - | 10 |
| 熊本県 | 1 | 26 |
| 大分県 | - | 5 |
| 宮崎県 | - | 5 |
| 鹿児島県 | 5 | 22 |
| 沖縄県 | 31 | 7 |

獣医師が届出を行う感染症と対象動物

注)2017年第16週より報告数は頭数を示しています〔鳥インフルエンザ(H5N1又はH7N9)の鳥類を除く〕。

報告数・累積報告数、疾病・都道府県別

2024年第40週

| | エボラ出血熱 | | マールブルグ病 | | ペスト | | 重症急性呼吸器症候群(SARS) | | | | | | 細菌性赤痢 | | ウエストナイル熱 | | エキノコックス症 | |
|------|--------|----|---------|----|----------|---------|------------------|-----|-----|-------|-----|----|-------|----|----------|----|----------|----|
| | サル | | サル | | プレーリードッグ | イタチアナグマ | | タヌキ | | ハクビシン | | サル | | 鳥類 | | 犬 | | |
| | 報告数 | 累積 | 報告数 | 累積 | 報告数 | 累積 | 報告数 | 累積 | 報告数 | 累積 | 報告数 | 累積 | 報告数 | 累積 | 報告数 | 累積 | 報告数 | 累積 |
| 総 数 | - | - | - | - | - | - | - | - | - | - | - | - | - | - | - | - | - | - |
| 北海道 | - | - | - | - | - | - | - | - | - | - | - | - | - | - | - | - | - | - |
| 青森県 | - | - | - | - | - | - | - | - | - | - | - | - | - | - | - | - | - | - |
| 岩手県 | - | - | - | - | - | - | - | - | - | - | - | - | - | - | - | - | - | - |
| 宮城県 | - | - | - | - | - | - | - | - | - | - | - | - | - | - | - | - | - | - |
| 秋田県 | - | - | - | - | - | - | - | - | - | - | - | - | - | - | - | - | - | - |
| 山形県 | - | - | - | - | - | - | - | - | - | - | - | - | - | - | - | - | - | - |
| 福島県 | - | - | - | - | - | - | - | - | - | - | - | - | - | - | - | - | - | - |
| 茨城県 | - | - | - | - | - | - | - | - | - | - | - | - | - | - | - | - | - | - |
| 栃木県 | - | - | - | - | - | - | - | - | - | - | - | - | - | - | - | - | - | - |
| 群馬県 | - | - | - | - | - | - | - | - | - | - | - | - | - | - | - | - | - | - |
| 埼玉県 | - | - | - | - | - | - | - | - | - | - | - | - | - | - | - | - | - | - |
| 千葉県 | - | - | - | - | - | - | - | - | - | - | - | - | - | - | - | - | - | - |
| 東京都 | - | - | - | - | - | - | - | - | - | - | - | - | - | - | - | - | - | - |
| 神奈川県 | - | - | - | - | - | - | - | - | - | - | - | - | - | - | - | - | - | - |
| 新潟県 | - | - | - | - | - | - | - | - | - | - | - | - | - | - | - | - | - | - |
| 富山県 | - | - | - | - | - | - | - | - | - | - | - | - | - | - | - | - | - | - |
| 石川県 | - | - | - | - | - | - | - | - | - | - | - | - | - | - | - | - | - | - |
| 福井県 | - | - | - | - | - | - | - | - | - | - | - | - | - | - | - | - | - | - |
| 山梨県 | - | - | - | - | - | - | - | - | - | - | - | - | - | - | - | - | - | - |
| 長野県 | - | - | - | - | - | - | - | - | - | - | - | - | - | - | - | - | - | - |
| 岐阜県 | - | - | - | - | - | - | - | - | - | - | - | - | - | - | - | - | - | - |
| 静岡県 | - | - | - | - | - | - | - | - | - | - | - | - | - | - | - | - | - | - |
| 愛知県 | - | - | - | - | - | - | - | - | - | - | - | - | - | - | - | - | - | - |
| 三重県 | - | - | - | - | - | - | - | - | - | - | - | - | - | - | - | - | - | - |
| 滋賀県 | - | - | - | - | - | - | - | - | - | - | - | - | - | - | - | - | - | - |
| 京都府 | - | - | - | - | - | - | - | - | - | - | - | - | - | - | - | - | - | - |
| 大阪府 | - | - | - | - | - | - | - | - | - | - | - | - | - | - | - | - | - | - |
| 兵庫県 | - | - | - | - | - | - | - | - | - | - | - | - | - | - | - | - | - | - |
| 奈良県 | - | - | - | - | - | - | - | - | - | - | - | - | - | - | - | - | - | - |
| 和歌山県 | - | - | - | - | - | - | - | - | - | - | - | - | - | - | - | - | - | - |
| 鳥取県 | - | - | - | - | - | - | - | - | - | - | - | - | - | - | - | - | - | - |
| 島根県 | - | - | - | - | - | - | - | - | - | - | - | - | - | - | - | - | - | - |
| 岡山県 | - | - | - | - | - | - | - | - | - | - | - | - | - | - | - | - | - | - |
| 広島県 | - | - | - | - | - | - | - | - | - | - | - | - | - | - | - | - | - | - |
| 山口県 | - | - | - | - | - | - | - | - | - | - | - | - | - | - | - | - | - | - |
| 徳島県 | - | - | - | - | - | - | - | - | - | - | - | - | - | - | - | - | - | - |
| 香川県 | - | - | - | - | - | - | - | - | - | - | - | - | - | - | - | - | - | - |
| 愛媛県 | - | - | - | - | - | - | - | - | - | - | - | - | - | - | - | - | - | - |
| 高知県 | - | - | - | - | - | - | - | - | - | - | - | - | - | - | - | - | - | - |
| 福岡県 | - | - | - | - | - | - | - | - | - | - | - | - | - | - | - | - | - | - |
| 佐賀県 | - | - | - | - | - | - | - | - | - | - | - | - | - | - | - | - | - | - |
| 長崎県 | - | - | - | - | - | - | - | - | - | - | - | - | - | - | - | - | - | - |
| 熊本県 | - | - | - | - | - | - | - | - | - | - | - | - | - | - | - | - | - | - |
| 大分県 | - | - | - | - | - | - | - | - | - | - | - | - | - | - | - | - | - | - |
| 宮崎県 | - | - | - | - | - | - | - | - | - | - | - | - | - | - | - | - | - | - |
| 鹿児島県 | - | - | - | - | - | - | - | - | - | - | - | - | - | - | - | - | - | - |
| 沖縄県 | - | - | - | - | - | - | - | - | - | - | - | - | - | - | - | - | - | - |

報告数・累積報告数、疾病・都道府県別 2024年第40週

| | 結核 | | 鳥インフルエンザ(H5N1又はH7N9) | | 中東呼吸器症候群(MERS) | |
|------|-----|----|----------------------|----|----------------|----|
| | サル | | 鳥類 | | ヒトコブラクダ | |
| | 報告数 | 累積 | 報告数 | 累積 | 報告数 | 累積 |
| 総数 | 1 | 8 | - | 12 | - | - |
| 北海道 | - | - | - | 6 | - | - |
| 青森県 | - | - | - | - | - | - |
| 岩手県 | - | - | - | - | - | - |
| 宮城県 | - | - | - | - | - | - |
| 秋田県 | - | - | - | - | - | - |
| 山形県 | - | - | - | - | - | - |
| 福島県 | - | - | - | - | - | - |
| 茨城県 | - | - | - | - | - | - |
| 栃木県 | - | - | - | - | - | - |
| 群馬県 | - | - | - | 2 | - | - |
| 埼玉県 | - | - | - | - | - | - |
| 千葉県 | - | - | - | 1 | - | - |
| 東京都 | - | - | - | - | - | - |
| 神奈川県 | - | - | - | - | - | - |
| 新潟県 | - | - | - | - | - | - |
| 富山県 | - | - | - | - | - | - |
| 石川県 | - | - | - | - | - | - |
| 福井県 | - | - | - | - | - | - |
| 山梨県 | - | - | - | - | - | - |
| 長野県 | - | - | - | - | - | - |
| 岐阜県 | - | - | - | 1 | - | - |
| 静岡県 | - | - | - | - | - | - |
| 愛知県 | - | - | - | - | - | - |
| 三重県 | - | - | - | - | - | - |
| 滋賀県 | - | - | - | - | - | - |
| 京都府 | - | - | - | - | - | - |
| 大阪府 | - | - | - | - | - | - |
| 兵庫県 | - | - | - | - | - | - |
| 奈良県 | - | - | - | - | - | - |
| 和歌山県 | - | - | - | - | - | - |
| 鳥取県 | - | - | - | - | - | - |
| 島根県 | - | - | - | - | - | - |
| 岡山県 | - | - | - | - | - | - |
| 広島県 | - | - | - | - | - | - |
| 山口県 | - | - | - | 1 | - | - |
| 徳島県 | - | - | - | - | - | - |
| 香川県 | - | - | - | 1 | - | - |
| 愛媛県 | - | - | - | - | - | - |
| 高知県 | - | - | - | - | - | - |
| 福岡県 | - | - | - | - | - | - |
| 佐賀県 | - | - | - | - | - | - |
| 長崎県 | - | - | - | - | - | - |
| 熊本県 | - | - | - | - | - | - |
| 大分県 | - | - | - | - | - | - |
| 宮崎県 | - | - | - | - | - | - |
| 鹿児島県 | 1 | 8 | - | - | - | - |
| 沖縄県 | - | - | - | - | - | - |

感染症週報 第26巻 第40号 2024年10月21日発行
発行：国立感染症研究所

厚生労働省健康・生活衛生局感染症対策部
感染症対策課

事務局：国立感染症研究所感染症疫学センター
〒162-8640東京都新宿区戸山1-23-1
TEL：03-5285-1111
FAX：03-5285-1129

URL：<https://www.niid.go.jp/niid/ja/from-idsc.html>
<国立感染症研究所 感染症疫学センター>
<https://www.mhlw.go.jp/>
<厚生労働省>
<https://www.forth.go.jp/>
<旅行者のための海外感染症情報(厚生労働省検疫所)>

本週報は、感染症法に基づくものであり、全国の医療従事者、定点医療機関、保健所、保健所設置市、特別区、都道府県、地方衛生研究所、検疫所の皆様のご協力を得て、国立感染症研究所感染症疫学センターにおいて編集したものです。

また、本週報は速報性を重視しておりますので、今後調査などの結果に応じて、若干の変更が生じることがありますが、その場合には週報上にて訂正させていただきます。

「感染症の話」及び「読者のコーナー」の回答欄の内容に関する責は、それぞれの執筆者及び回答者に属しますが、内容に関するご質問、ご意見については事務局でお受けいたします。

なお、週報の内容について、学術的研究、あるいは公衆衛生活動にかかわる業務以外の目的においては、無断転載を禁じます。