

マークをクリックするとそのページを見ることができます



発生動向総覧
P.2-9

<第46週>マイコプラズマ肺炎の定点当たり報告数は増加した。
過去5年間の同時期の平均と比較してかなり多い / その他最新動向



注目すべき感染症

<今週は該当記事はありません>



感染症関連情報
P.10

病原体情報 / 海外感染症情報 / その他



速報

<今週は該当記事はありません>



読者のコーナー
<今週は該当記事は
ありません>



グラフ総覧(第46週)
P.11-17



グラフ総覧(10月)
P.18-22



10月のデータ
P.23-25



第46週のデータ
P.26-41



発生動向総覧

<第46週コメント> 11月20日集計分

注意：これは当該週に診断された報告症例の集計です。しかし、迅速に情報還元するために期日を決めて集計を行いますので、当該週に診断された症例の報告が集計の期日以降に届くこともあります。それらについては一部を除いて発生動向総覧では扱いませんが、翌週あるいはそれ以降に、巻末の表の累積数に加えられることになります。

※感染経路、感染原因、感染地域については、確定あるいは推定として記載されていたものを示します。

◆全数報告の感染症

1類感染症

報告なし

2類感染症

結核333例

3類感染症

腸管出血性大腸菌感染症89例(有症者45例、うちHUS 2例)

感染地域：国内72例、韓国2例、タイ1例、国内・国外不明14例

国内の感染地域：東京都10例、神奈川県6例、埼玉県5例、群馬県4例、愛知県4例、北海道3例、福島県3例、新潟県3例、兵庫県3例、熊本県3例、大分県3例、栃木県2例、京都府2例、香川県2例、福岡県2例、佐賀県2例、鹿児島県2例、岩手県1例、宮城県1例、山形県1例、茨城県1例、千葉県1例、大阪府1例、沖縄県1例、国内(都道府県不明)6例

年齢群：1歳(2例)、2歳(1例)、3歳(1例)、4歳(1例)、6歳(1例)、8歳(1例)、10代(15例)、20代(22例)、30代(3例)、40代(9例)、50代(16例)、60代(9例)、70代(4例)、80代(4例)

血清群・毒素型：O157 VT2(21例)、O157 VT1・VT2(17例)、O26 VT1(6例)、O111 VT1・VT2(5例)、O103 VT1(4例)、O91 VT1(2例)、O91 VT2(2例)、O103 VT1・VT2(1例)、O115 VT1(1例)、O121 VT2(1例)、O126 VT1・VT2(1例)、O128 VT1(1例)、O128 VT1・VT2(1例)、O146 VT2(1例)、O152 VT2(1例)、O159 VT2(1例)、O26 VT2(1例)、O74 VT1(1例)、O8 VT1・VT2(1例)、O8 VT2(1例)、その他・不明(19例)

累積報告数：3,464例(有症者2,148例、うちHUS 67例、死亡1例)

4類感染症

- E型肝炎10例 感染地域(感染源): 岩手県1例(豚肉/ホルモン)、三重県1例(不明)、広島県1例(豚肉)、国内(都道府県不明)1例(不明)、国内・国外不明6例(豚肉1例、不明5例)
- A型肝炎2例 感染地域: 栃木県1例、鹿児島県1例
- コクシジオイデス症1例 感染地域: 米国
- 重症熱性血小板減少症候群2例 感染地域: 宮崎県1例、鹿児島県1例
年齢群: 80代(1例)、90代以上(1例)
- チクングニア熱2例 感染地域: インド1例、インドネシア1例
- つつが虫病26例 感染地域: 福島県4例、岐阜県3例、青森県2例、茨城県2例、千葉県2例、神奈川県2例、静岡県2例、広島県2例、新潟県1例、富山県1例、三重県1例、兵庫県1例、山口県1例、長崎県1例、沖縄県1例
- デング熱4例 感染地域: インドネシア1例、タイ1例、バングラデシュ1例、ネパール/マレーシア1例
累積報告数: 211例(感染地域: 国外211例)
- 日本紅斑熱11例 感染地域: 島根県3例、佐賀県2例、大阪府1例、岡山県1例、広島県1例、愛媛県1例、長崎県1例、奈良県/和歌山県1例
- 日本脳炎1例 感染地域: 群馬県
年齢群: 70代
- マラリア1例 熱帯熱__感染地域: ウガンダ
- レジオネラ症59例(肺炎型59例) 感染地域: 愛知県6例、埼玉県4例、千葉県4例、神奈川県4例、兵庫県4例、福岡県3例、栃木県2例、東京都2例、長野県2例、静岡県2例、宮城県1例、新潟県1例、岐阜県1例、大阪府1例、広島県1例、山口県1例、佐賀県1例、鹿児島県1例、国内(都道府県不明)3例、タイ1例、国内・国外不明14例
年齢群: 30代(1例)、40代(3例)、50代(8例)、60代(19例)、70代(16例. うち1例死亡)、80代(10例)、90代以上(2例)
累積報告数: 2,157例
- レプトスピラ症2例 感染地域(感染源): 熊本県1例(草刈作業)、タイ1例(川)

5類感染症

- アメーバ赤痢5例(腸管アメーバ症4例、腸管外アメーバ症1例) 感染地域: 大阪府1例、国内(都道府県不明)2例、国内・国外不明2例
感染経路: 性的接触3例(同性間1例、異性間・同性間不明2例)、その他・不明2例
- ウイルス性肝炎4例 EBウイルス4例__感染経路: その他・不明4例

カルバペネム耐性腸内細菌目細菌感染症39例

菌検出検体: 血液11例、喀痰11例、尿8例、胆汁3例、膿2例、腹水1例、皮膚1例、血液/便1例、血液/その他1例

菌種: *K. aerogenes* 14例、*E. cloacae* 9例、*K. pneumoniae* 5例、*E. coli* 3例、その他・不明8例

感染経路: 以前からの保菌11例、医療器具関連4例、院内感染4例、手術部位1例、その他・不明19例

急性弛緩性麻痺2例

病原体不明2例__年齢群: 5歳(1例)、9歳(1例)

急性脳炎11例

インフルエンザウイルスA型1例__年齢群: 6歳

単純ヘルペスウイルス1型1例__年齢群: 70代

マイコプラズマ/ライノウイルス1例__年齢群: 7歳

病原体不明8例__年齢群: 0歳(1例)、2歳(1例)、4歳(1例)、5歳(1例)、6歳(1例)、10代(1例)、20代(1例)、60代(1例)

クロイツフェルト・ヤコブ病1例

孤発性プリオン病(その他)

劇症型溶血性レンサ球菌感染症19例

年齢群: 5歳(1例)、30代(1例)、40代(1例. 死亡)、50代(2例)、60代(3例)、70代(6例. うち2例死亡)、80代(2例. ともに死亡)、90代以上(3例. うち2例死亡)

後天性免疫不全症候群11例(AIDS 4例、無症候7例)

感染地域: 国内6例、国内・国外不明5例

感染経路: 性的接触8例(異性間2例、同性間4例、異性/同性間2例)、不明3例

ジアルジア症1例

感染地域: ネパール

侵襲性インフルエンザ菌感染症13例(菌検出検体: 血液12例、不明1例)

年齢群: 1歳(1例)、20代(1例)、40代(1例)、50代(1例)、70代(3例)、80代(2例. うち1例死亡)、90代以上(4例)

侵襲性髄膜炎菌感染症3例(菌検出検体: 血液3例)

感染地域: 千葉県1例、神奈川県1例、広島県1例

年齢群: 30代(1例)、50代(1例)、70代(1例)

侵襲性肺炎球菌感染症55例(菌検出検体: 血液49例、血液/髄液4例、髄液1例、その他1例)

年齢群: 0歳(2例)、1歳(2例)、2歳(1例)、8歳(1例)、30代(1例)、40代(1例)、50代(3例)、60代(12例)、70代(12例)、80代(12例)、90代以上(8例. うち2例死亡)

水痘(入院例に限る)6例(検査診断例3例、臨床診断例3例)

年齢群: 10代(1例)、20代(1例)、30代(1例)、40代(1例)、60代(1例)、90代以上(1例)

梅毒204例(早期顕症I期110例、早期顕症II期58例、晩期顕症2例、先天梅毒1例、無症候33例)

累積報告数: 12,904例

バンコマイシン耐性腸球菌感染症2例

遺伝子型：不明2例__菌検出検体：尿1例、胆汁1例

累積報告数：112例

百日咳144例(うちLAMP法等病原体遺伝子検出50例)

年齢群：0歳(6例)、1歳(1例)、2歳(1例)、3歳(1例)、4歳(3例)、5歳(1例)、6歳(6例)、7歳(6例)、8歳(7例)、9歳(4例)、10代(76例)、20代(3例)、30代(10例)、40代(11例)、50代(3例)、60代(1例)、70代(2例)、80代(2例)

麻しん1例〔麻しん(検査診断例)〕

感染地域：ベトナム

年齢群：30～34歳

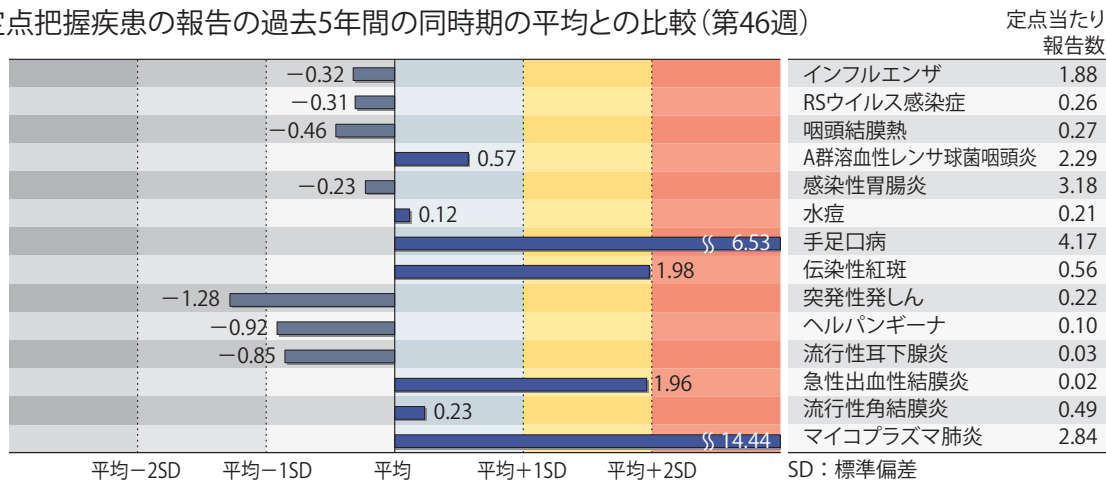
累積報告数：40例〔麻しん(検査診断例35例)、修飾麻しん5例〕

(補) 他に麻しん1例の報告があったが削除予定。また、2023年第46週から2024年第45週までに診断されたものの報告遅れとして、腸管出血性大腸菌感染症7例〔血清群・毒素型：O157 VT1(2例)、O157 VT1・VT2(2例)、O145 VT1(1例)、O157 VT2(1例)、その他・不明(1例)〕、エキノコックス症1例(多包条虫__感染地域：北海道)、つつが虫病5例(感染地域：栃木県1例、岐阜県1例、静岡県1例、大阪府1例、広島県1例)、日本紅斑熱1例(感染地域：奈良県)、レジオネラ症7例(感染地域：福島県1例、埼玉県1例、島根県1例、岡山県1例、沖縄県1例、国内・国外不明2例)、レプトスピラ症1例(感染地域：滋賀県__感染源：水系感染)、カルバペネム耐性腸内細菌目細菌感染症17例(菌種：*K. aerogenes* 10例、*E. cloacae* 4例、*E. coli* 2例、その他・不明1例)、急性脳炎2例(マイコプラズマ1例__年齢群：10歳、ライノウイルス/エンテロウイルス1例__年齢群：1歳)、劇症型溶血性レンサ球菌感染症13例〔年齢群：0歳(1例)、10代(1例)、30代(1例)、40代(1例)、60代(3例)、70代(4例、うち2例死亡)、80代(1例、死亡)、90代以上(1例、死亡)〕、水痘(入院例に限る)3例〔年齢群：0歳(1例)、50代(1例)、80代(1例)〕、梅毒91例(早期顕症I期36例、早期顕症II期31例、晩期顕症3例、先天梅毒1例、無症候20例)、百日咳49例〔うちLAMP法等病原体遺伝子検出22例__年齢群：0歳(1例)、3歳(1例)、4歳(2例)、5歳(1例)、6歳(2例)、7歳(2例)、8歳(3例)、9歳(1例)、10代(26例)、20代(1例)、30代(1例)、40代(3例)、50代(2例)、60代(2例)、70代(1例)〕などの報告があった。

◆定点把握の対象となる5類感染症

全国の指定された医療機関(定点)から報告され、疾患により小児科定点(約3,000力所)、インフルエンザ/COVID-19(小児科・内科)定点(約5,000力所)、眼科定点(約600力所)、基幹定点(約500力所)に分かれています。また、定点当たり報告数は、報告数/定点医療機関数です(増減の目安は小数点第3位以下を含む)。

定点把握疾患の報告の過去5年間の同時期の平均との比較(第46週)



当該週と過去5年間の平均(過去5年間の前週、当該週、後週の合計15週間分の平均)との差をグラフ上に表現した。

インフルエンザ/COVID-19定点報告疾患

インフルエンザの定点当たり報告数は第43週以降増加が続いている。都道府県別の上位3位は沖縄県(5.02)、福岡県(3.49)、山形県(3.28)である。基幹定点からのインフルエンザ入院サーベイランスにおける報告数は144例と前週と比較して増加した。都道府県別では36都道府県から報告があり、年齢別では0歳(8例)、1～9歳(27例)、10代(18例)、20代(1例)、30代(1例)、40代(3例)、50代(5例)、60代(10例)、70代(21例)、80歳以上(50例)であった。

新型コロナウイルス感染症の定点当たり報告数は増加した。都道府県別の上位3位は秋田県(6.33)、岩手県(5.57)、北海道(4.75)である。基幹定点からの新型コロナウイルス感染症入院サーベイランスにおける報告数は1,175例と前週と比較して増加した。都道府県別では46都道府県から報告があり、年齢別では0歳(14例)、1～9歳(21例)、10代(9例)、20代(14例)、30代(10例)、40代(24例)、50代(63例)、60代(120例)、70代(289例)、80歳以上(611例)であった。

小児科定点報告疾患(主なもの)

RSウイルス感染症の定点当たり報告数は増加した。都道府県別の上位3位は北海道(0.81)、大阪府(0.81)、鹿児島県(0.73)、福島県(0.53)である。

咽頭結膜熱の定点当たり報告数は増加した。都道府県別の上位3位は岩手県(0.83)、佐賀県(0.65)、鹿児島県(0.63)である。

A群溶血性レンサ球菌咽頭炎の定点当たり報告数は増加した。都道府県別の上位3位は茨城県(5.57)、福岡県(4.07)、北海道(3.88)である。

感染性胃腸炎の定点当たり報告数は増加した。都道府県別の上位3位は大分県(8.64)、熊本県(5.69)、徳島県(5.09)である。

手足口病の定点当たり報告数は第42週以降減少が続いているが、過去5年間の同時期(前週、当該週、後週)の平均と比較してかなり多い。都道府県別の上位3位は宮崎県(9.39)、鹿児島県(8.94)、岩手県(8.18)である。

伝染性紅斑の定点当たり報告数は増加し、過去5年間の同時期の平均と比較してやや多い。都道府県別の上位3位は東京都(1.93)、埼玉県(1.92)、神奈川県(1.44)である。

ヘルパンギーナの定点当たり報告数は第41週以降減少が続いている。都道府県別の上位3位は佐賀県(0.61)、鹿児島県(0.47)、長崎県(0.30)である。

流行性耳下腺炎の定点当たり報告数は増加した。都道府県別の上位2位は佐賀県(0.13)、宮崎県(0.11)である。

基幹定点報告疾患

マイコプラズマ肺炎の定点当たり報告数は増加し、過去5年間の同時期の平均と比較してかなり多い。都道府県別の上位3位は福井県(8.83)、青森県(5.00)、茨城県(4.92)である。感染性胃腸炎(ロタウイルスに限る)の定点当たり報告は減少した。2都道府県から2例報告があり、年齢別では5～9歳(1例)、10代(1例)であった。

インフルエンザおよび新型コロナウイルス感染症の性別・年齢階級別報告数、前週との比較

2024年第46週

	インフルエンザ			新型コロナウイルス感染症		
	報告数	報告数	報告数	報告数	報告数	報告数
	総数	男性	女性	総数	男性	女性
総数	9309	4869	4440	9406	4509	4897
0~5カ月	30	15	15	68	37	31
6~11カ月	73	31	42	120	70	50
1歳	261	144	117	155	80	75
2歳	276	139	137	67	36	31
3歳	336	178	158	60	36	24
4歳	399	199	200	64	28	36
5歳	420	234	186	51	22	29
6歳	503	269	234	64	40	24
7歳	532	272	260	62	29	33
8歳	543	311	232	76	40	36
9歳	538	298	240	109	59	50
10~14歳	2028	1110	918	591	306	285
15~19歳	716	424	292	527	261	266
20~29歳	384	192	192	804	390	414
30~39歳	456	182	274	800	366	434
40~49歳	682	312	370	947	425	522
50~59歳	523	275	248	1166	491	675
60~69歳	286	131	155	1013	481	532
70~79歳	182	92	90	1216	629	587
80歳~	141	61	80	1446	683	763

2024年第45週(再掲)

	インフルエンザ			新型コロナウイルス感染症		
	報告数	報告数	報告数	報告数	報告数	報告数
	総数	男性	女性	総数	男性	女性
総数	5252	2688	2564	7246	3486	3760
0~5カ月	18	11	7	47	21	26
6~11カ月	40	23	17	77	40	37
1歳	152	77	75	119	61	58
2歳	186	98	88	70	31	39
3歳	178	87	91	45	26	19
4歳	224	125	99	48	24	24
5歳	251	130	121	50	26	24
6歳	256	119	137	54	27	27
7歳	227	109	118	44	20	24
8歳	306	169	137	48	29	19
9歳	242	126	116	78	34	44
10~14歳	1002	557	445	409	215	194
15~19歳	450	260	190	393	199	194
20~29歳	265	130	135	564	285	279
30~39歳	299	133	166	626	304	322
40~49歳	427	197	230	752	340	412
50~59歳	328	150	178	935	413	522
60~69歳	191	100	91	768	358	410
70~79歳	116	53	63	965	495	470
80歳~	94	34	60	1154	538	616

※ 全国のインフルエンザ／COVID-19定点医療機関(約5,000カ所：小児科定点約3,000カ所、内科定点約2,000カ所)から届出された、当該週と前週のデータ。前週の届出数は、前週のIDWRで還元したデータ(参照：<https://www.niid.go.jp/niid/ja/idwr.html>)の再掲。

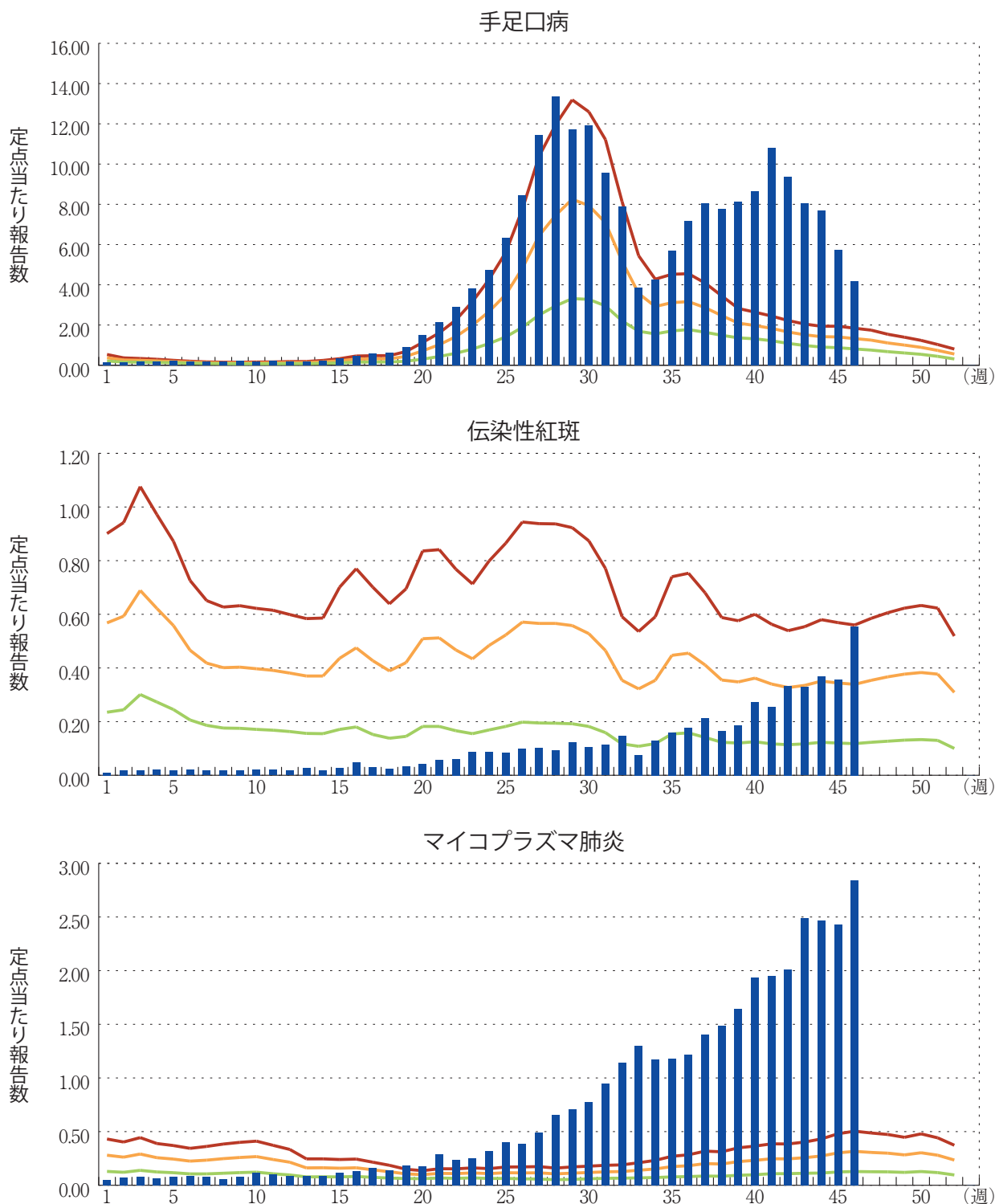
年末・年始(第52週～第1週頃)、ゴールデンウィーク(第18週頃)、お盆(第33週頃)、シルバーウィーク(第39週頃)等の週では、報告数が減少する傾向があり解釈には注意が必要である。なお、祝日、休日の並び等によって該当する週は年によって異なる。

図. 主要定点把握疾患の過去5年間との週別比較(2024年第46週)

青のバーで示す本年の定点当たり報告数が赤のラインを超えているときには、過去5年間の週の平均と比較してかなり多いことを示す。



*過去5年間：前週、当該週、後週の報告数の5年間分、合計15週間分





感染症関連情報

◆病原体情報

病原微生物検出情報(IASR)：<https://www.niid.go.jp/niid/ja/iasr.html>

◆海外感染症情報

厚生労働省検疫所(FORTH)：<https://www.forth.go.jp/>

○ウエストナイルウイルス－バルバドス

https://www.forth.go.jp/topics/2024/20241125_00001.html

◆その他

○新型コロナウイルス感染症関連情報について

<https://www.niid.go.jp/niid/ja/diseases/ka/corona-virus/2019-ncov/9324-2019-ncov.html>

- ・「国内におけるSARS-CoV-2のゲノム解析」、「国立感染症研究所および地方衛生研究所等における全ゲノム解析により確認されたVOCs, VOIs, VUMs」に関しては、以下のリンクをご参照いただきたい：

「SARS-CoV-2変異株について」

<https://www.niid.go.jp/niid/ja/2019-ncov/2551-cepr/10745-cepr-topics.html>

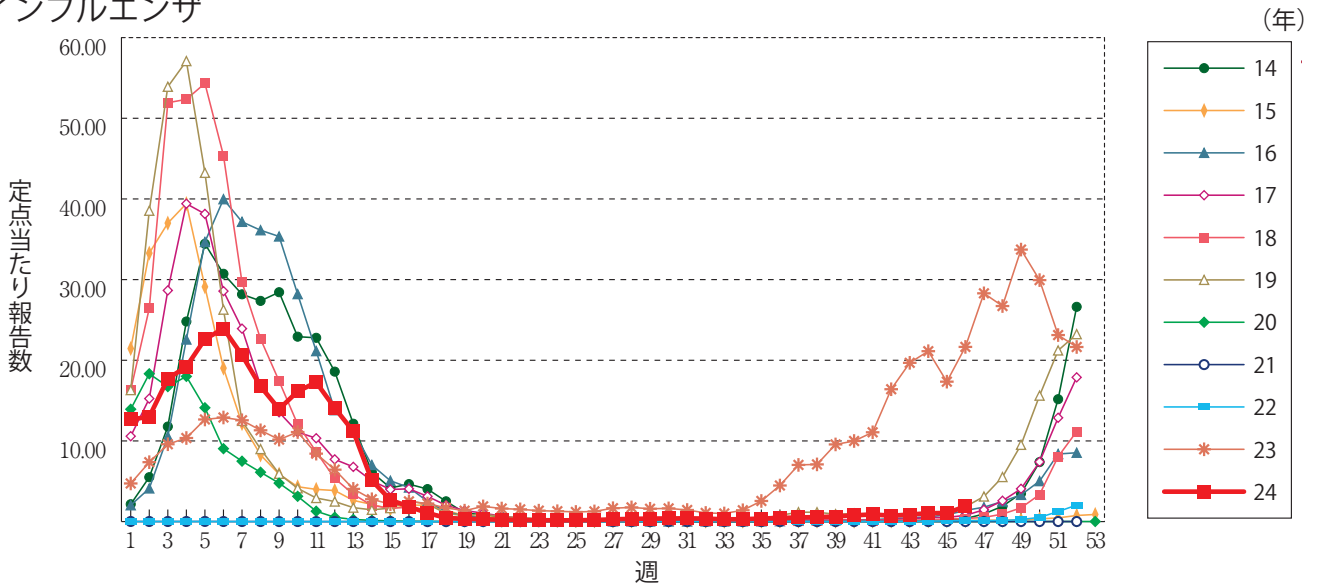
なお、本リンクは「国立感染症研究所のゲノム解析の実施状況及びPANGO系統別検出状況」の情報も含んでいる



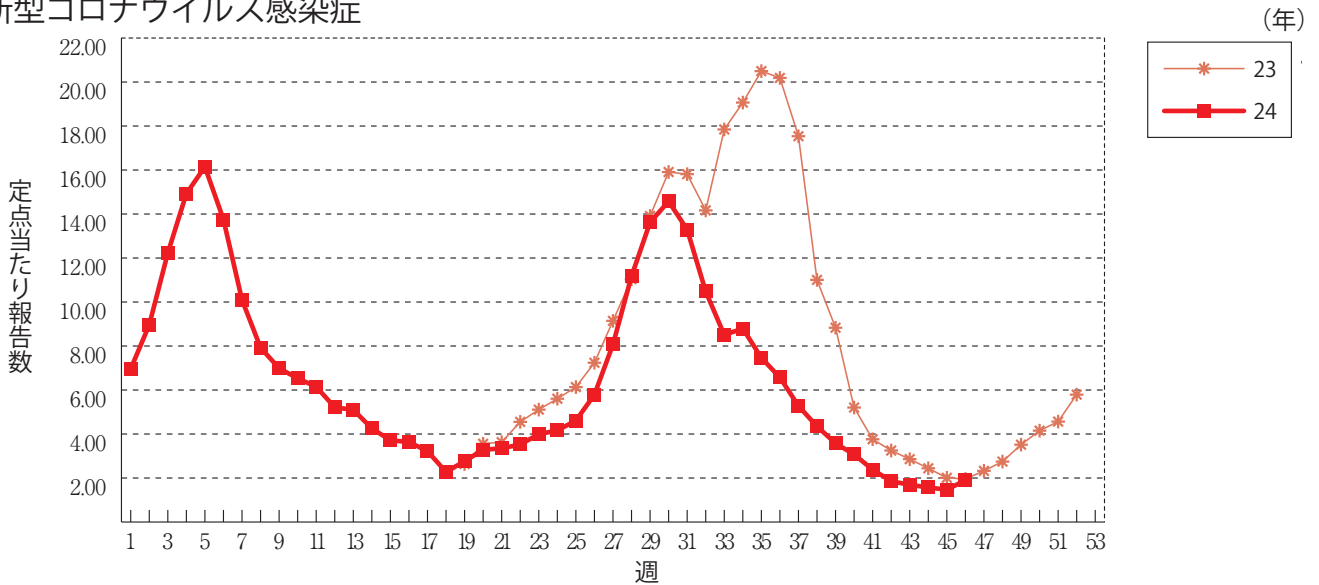
グラフ総覧(第46週)

※年末・年始(第52週～第1週頃)、ゴールデンウィーク(第18週頃)、お盆(第33週頃)、シルバーウィーク(第39週頃)等の週では、定点当たり報告数が減少する傾向があり解釈には注意が必要である。なお、祝日、休日の並び等によって該当する週は年によって異なる。

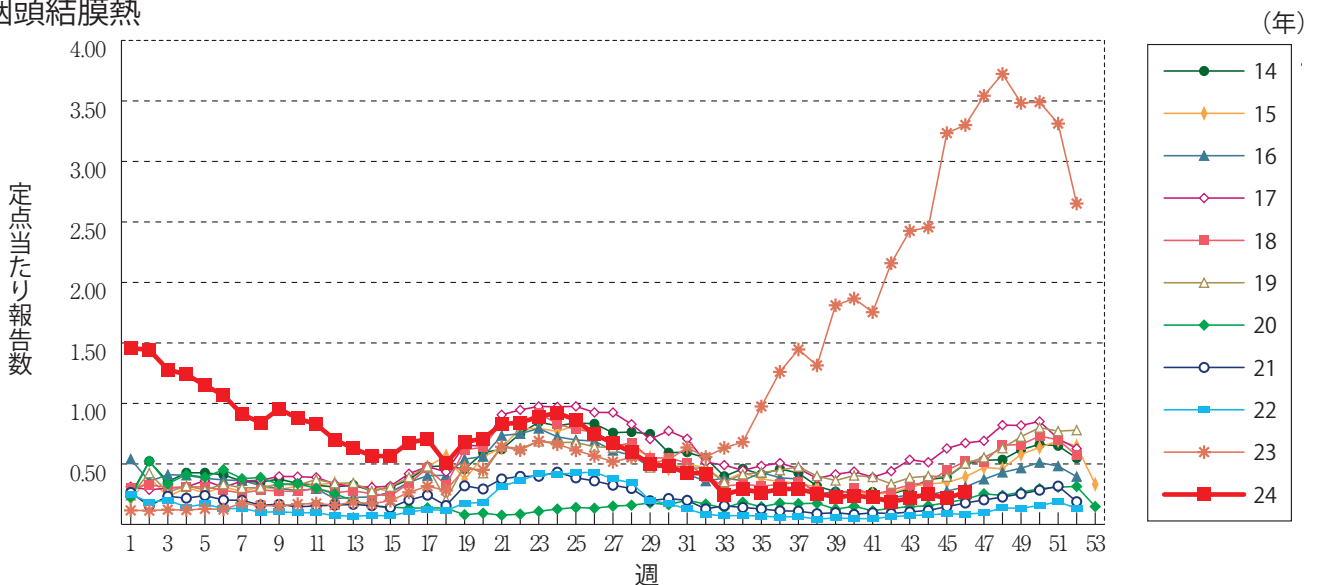
インフルエンザ



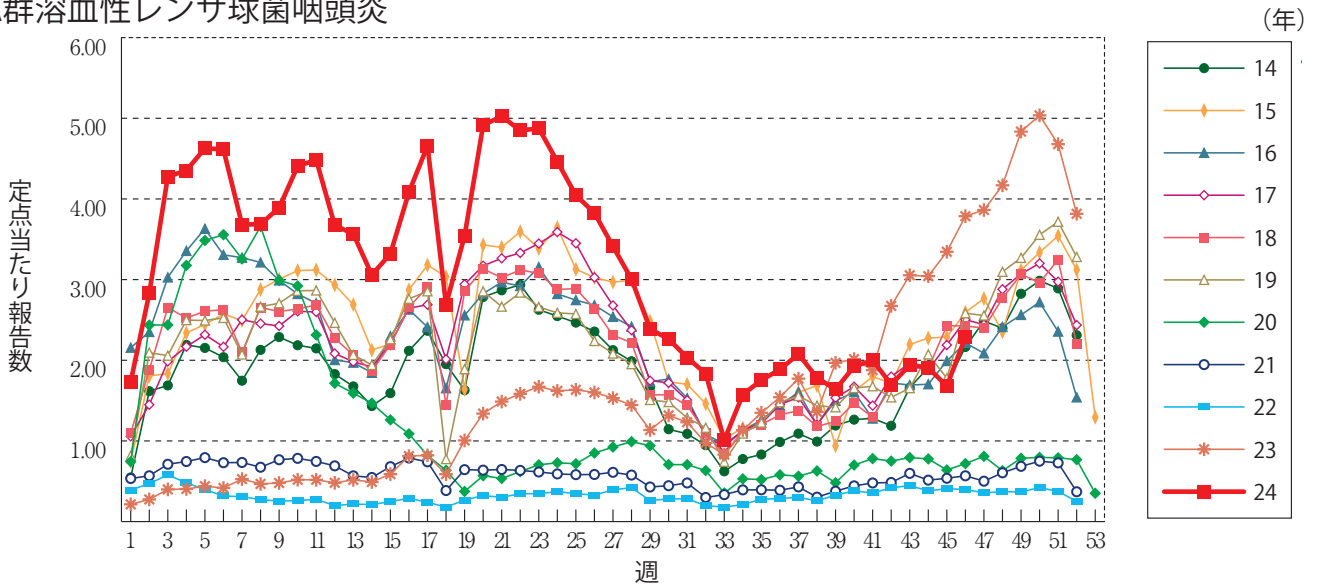
新型コロナウイルス感染症



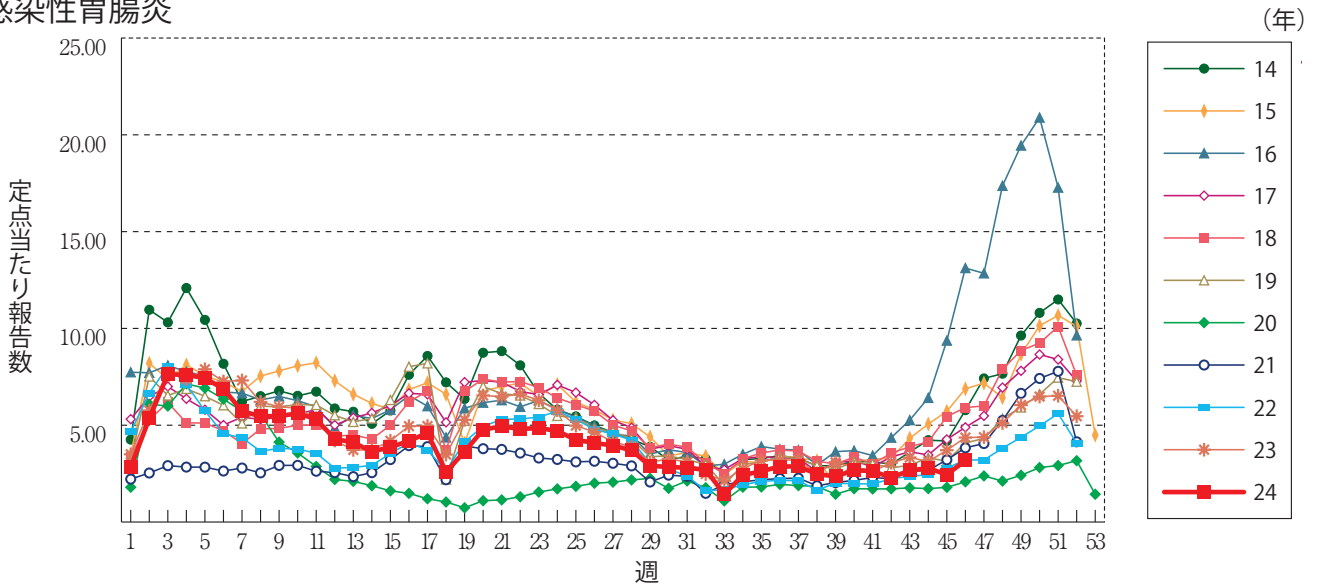
咽頭結膜熱



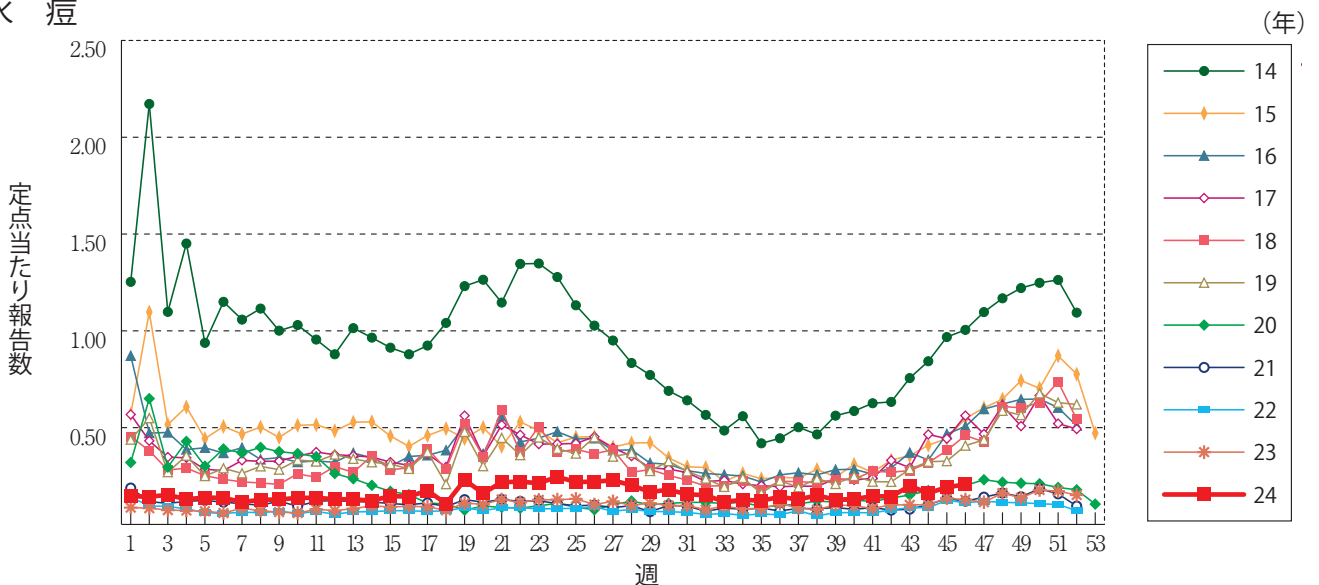
A群溶血性レンサ球菌咽頭炎



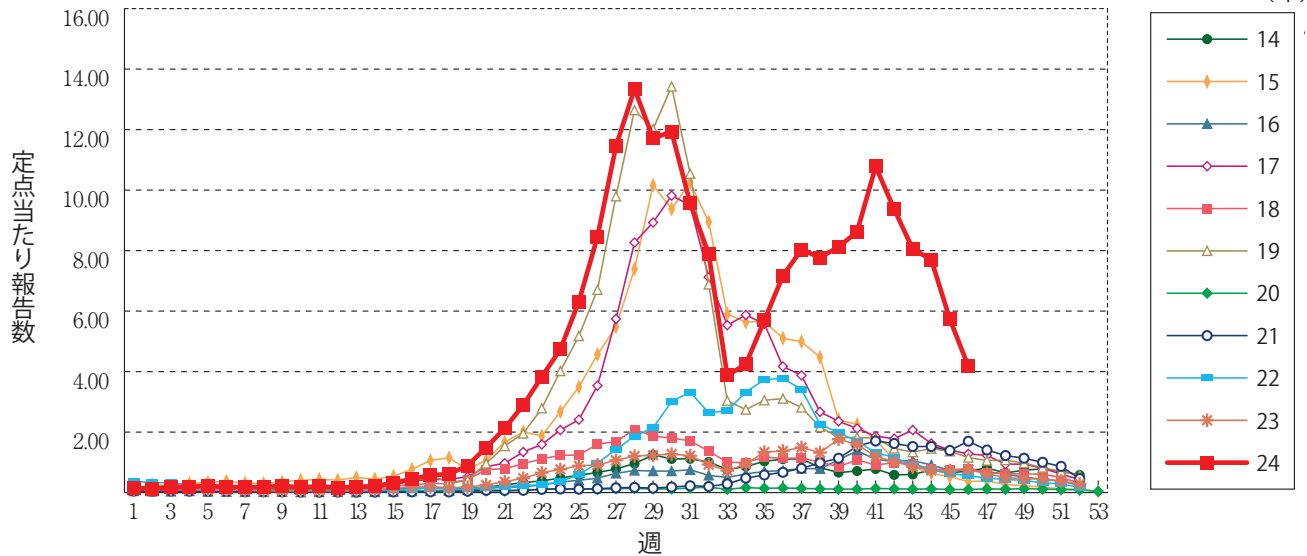
感染性胃腸炎



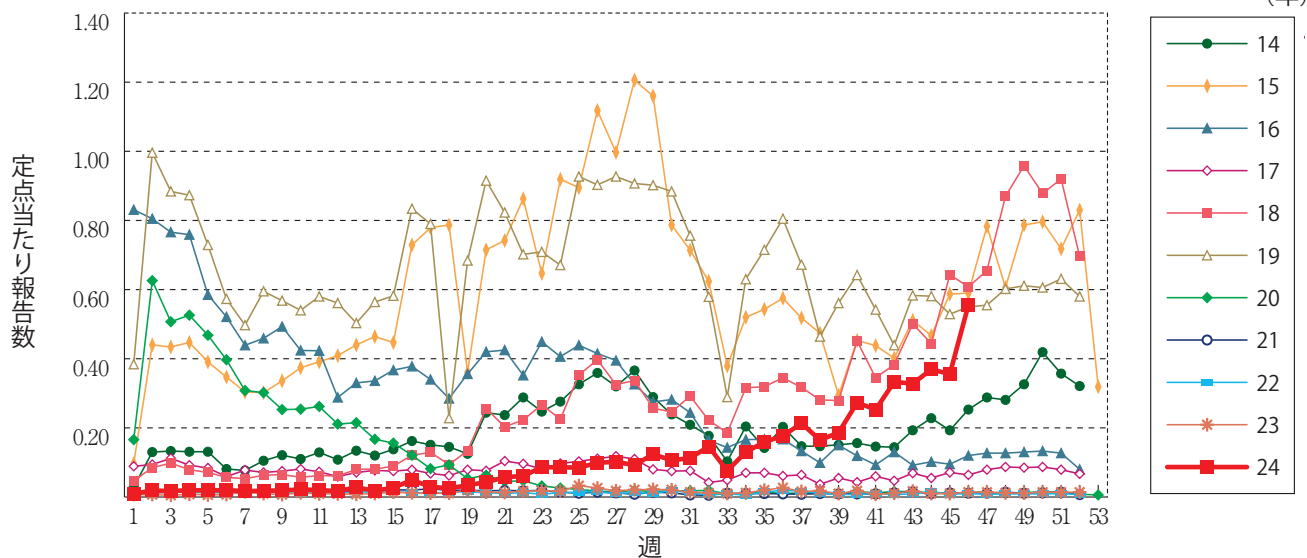
水痘



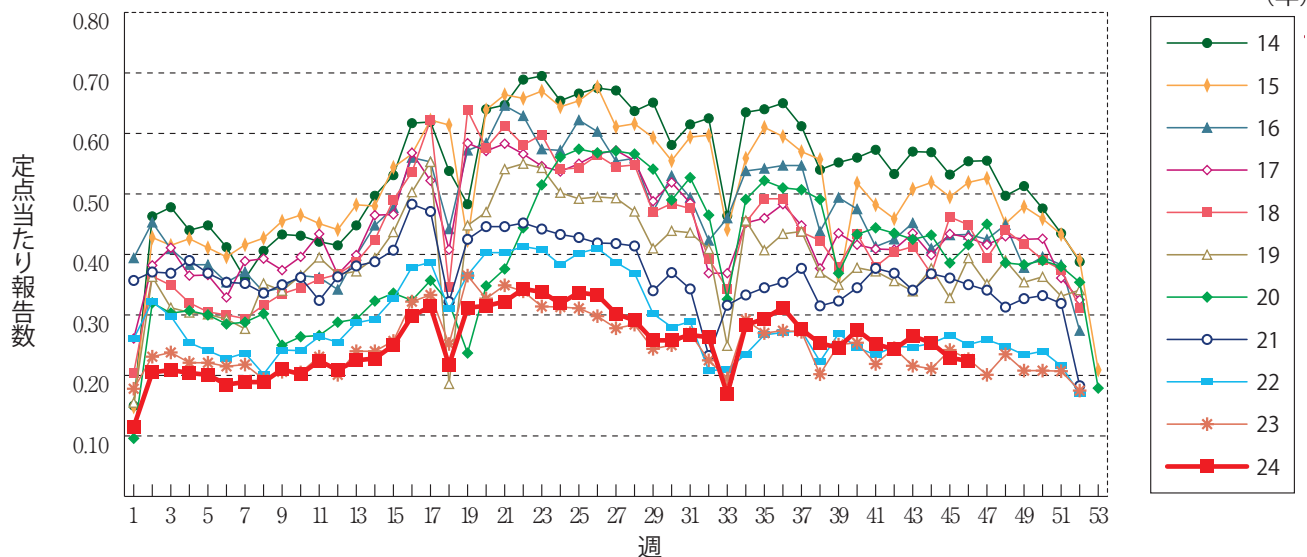
手足口病



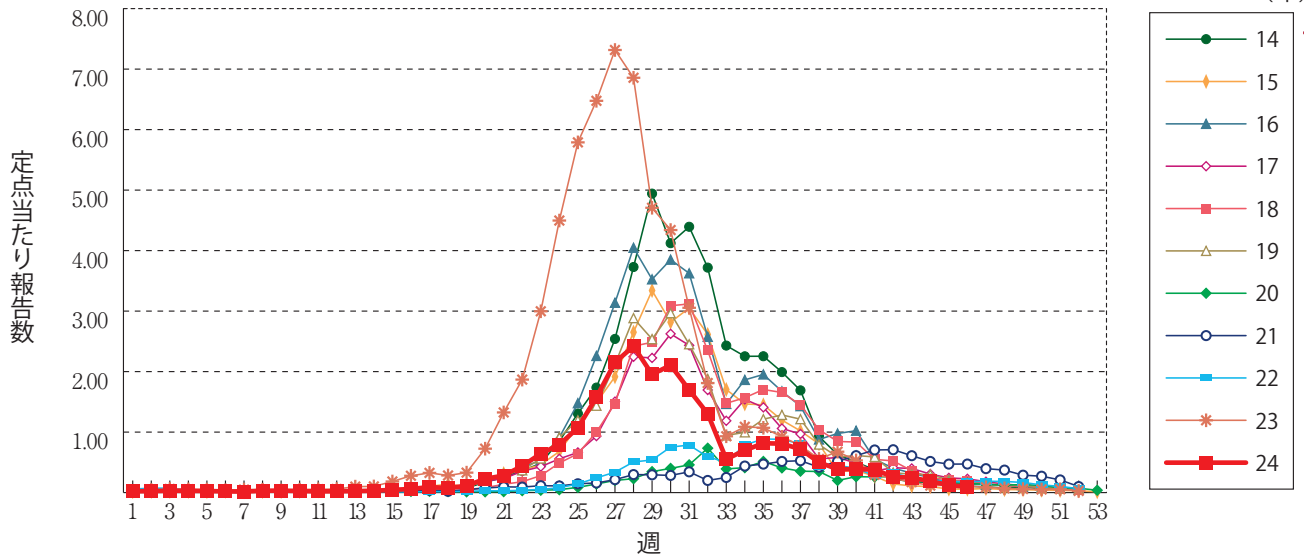
伝染性紅斑



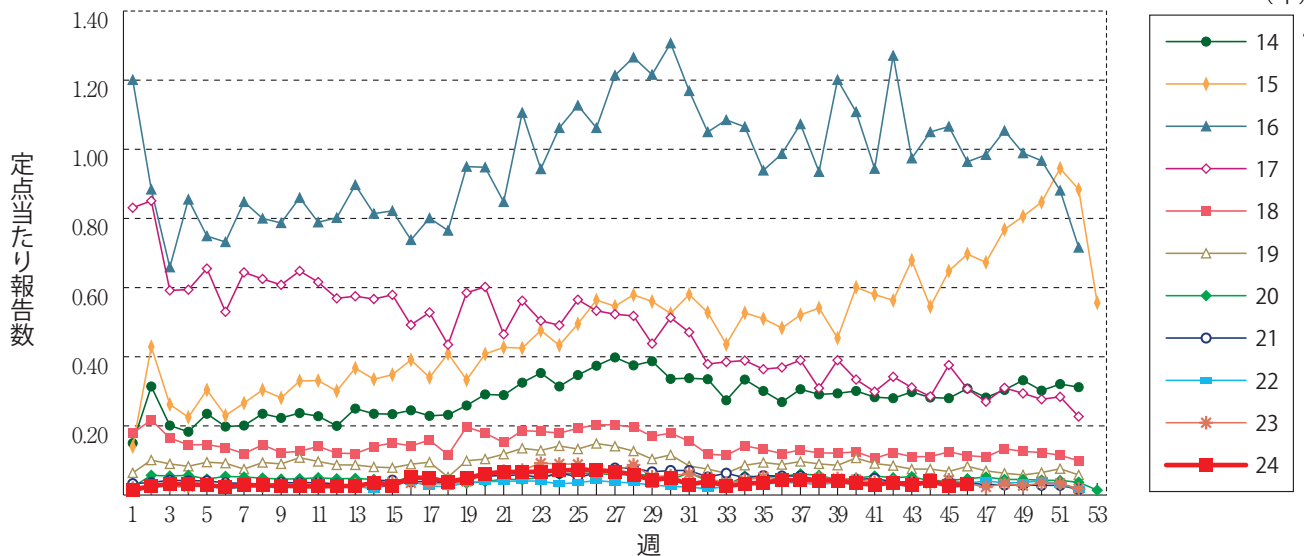
突発性発しん



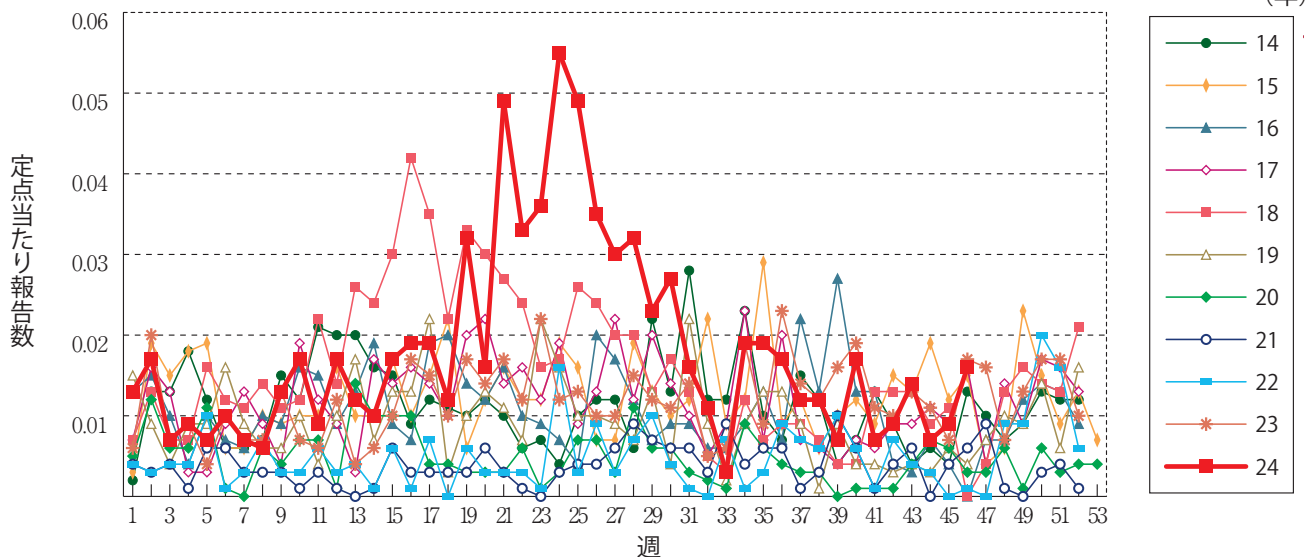
ヘルパンギーナ



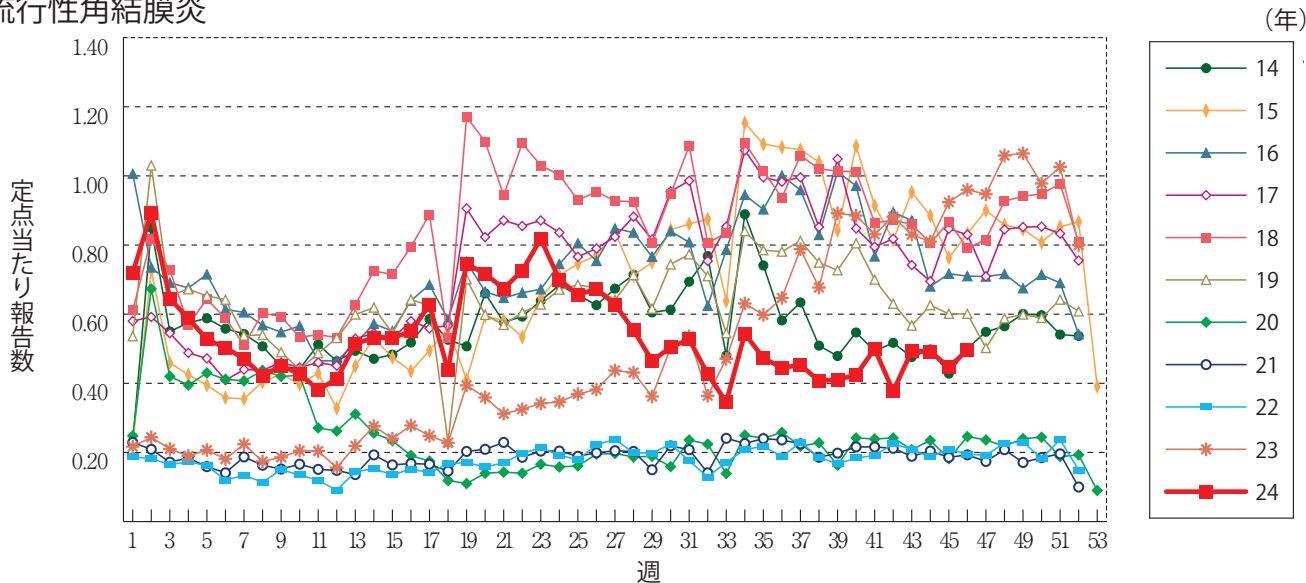
流行性耳下腺炎



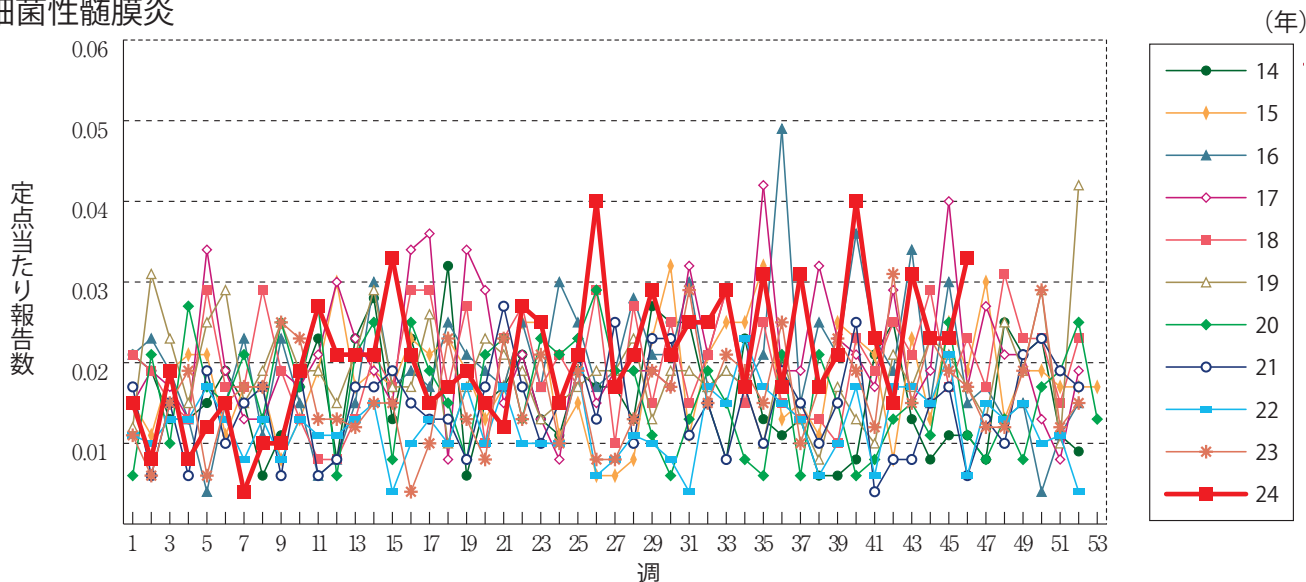
急性出血性結膜炎



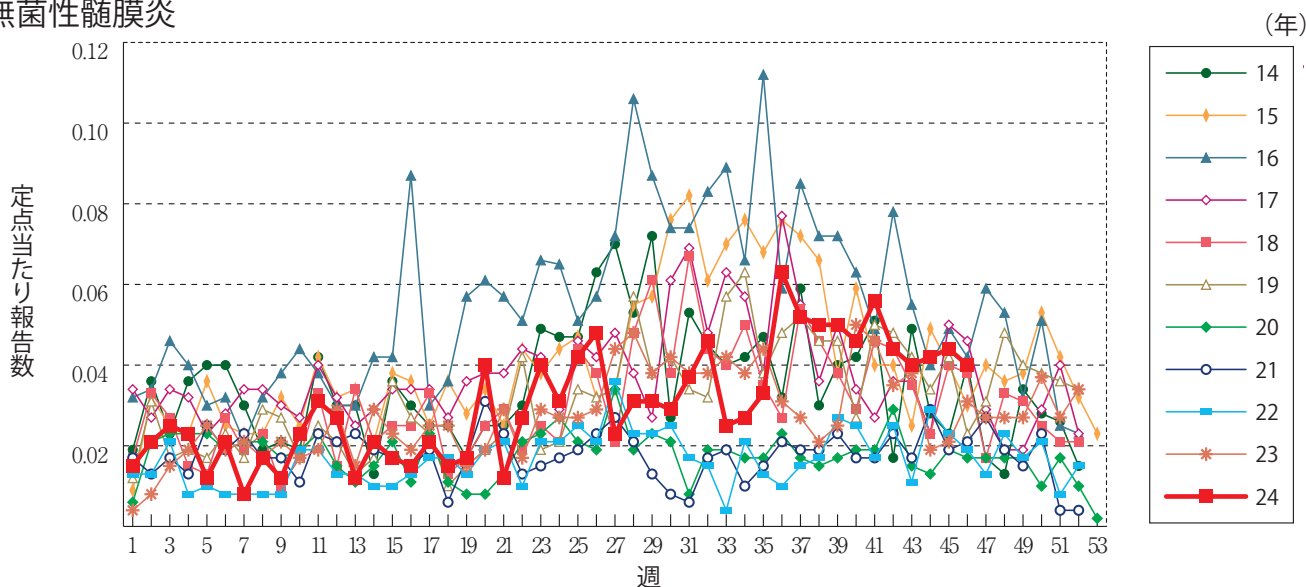
流行性角結膜炎



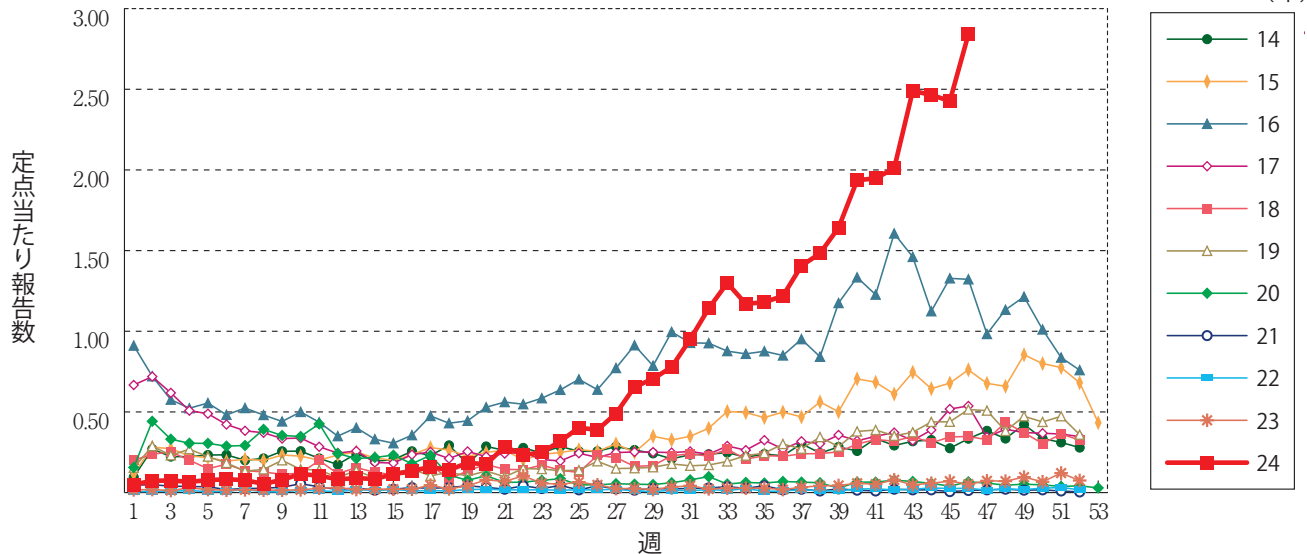
細菌性髄膜炎



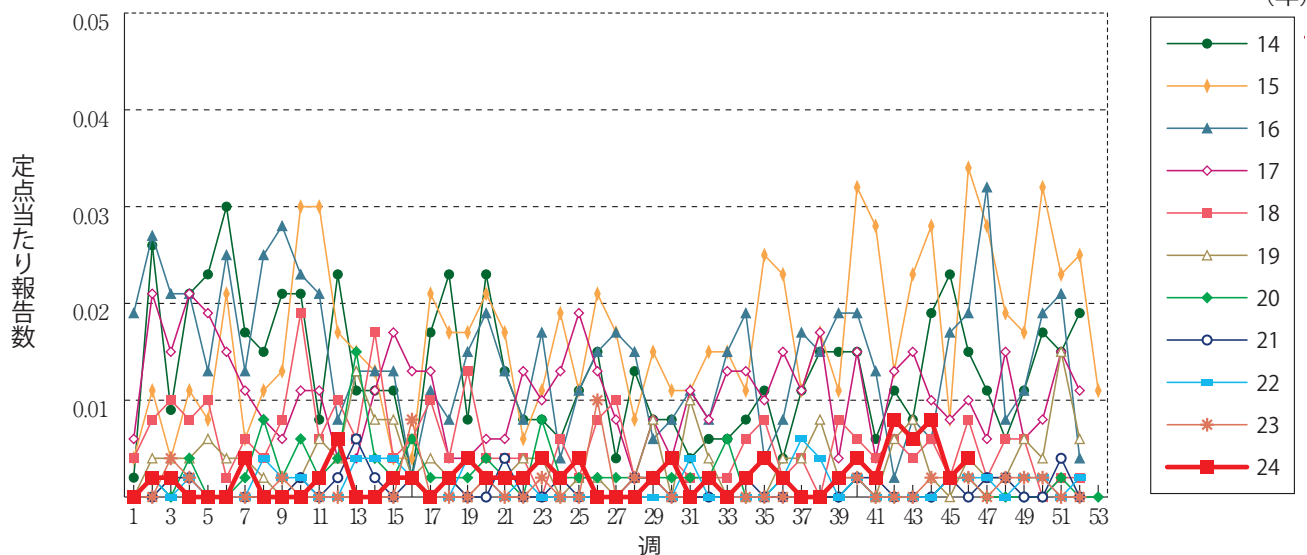
無菌性髄膜炎



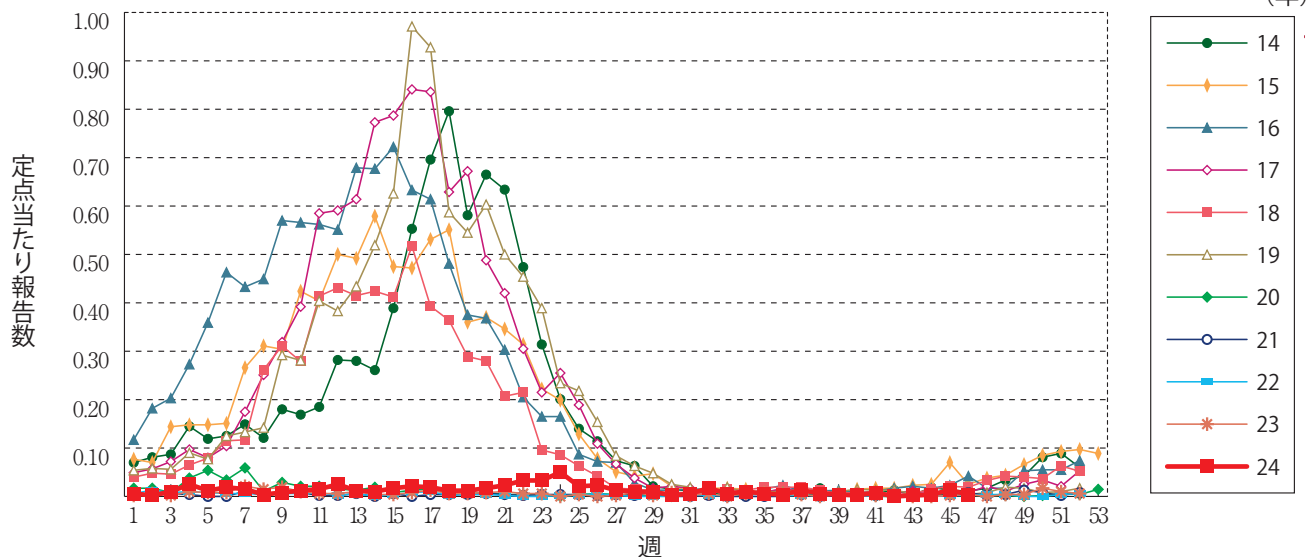
マイコプラズマ肺炎



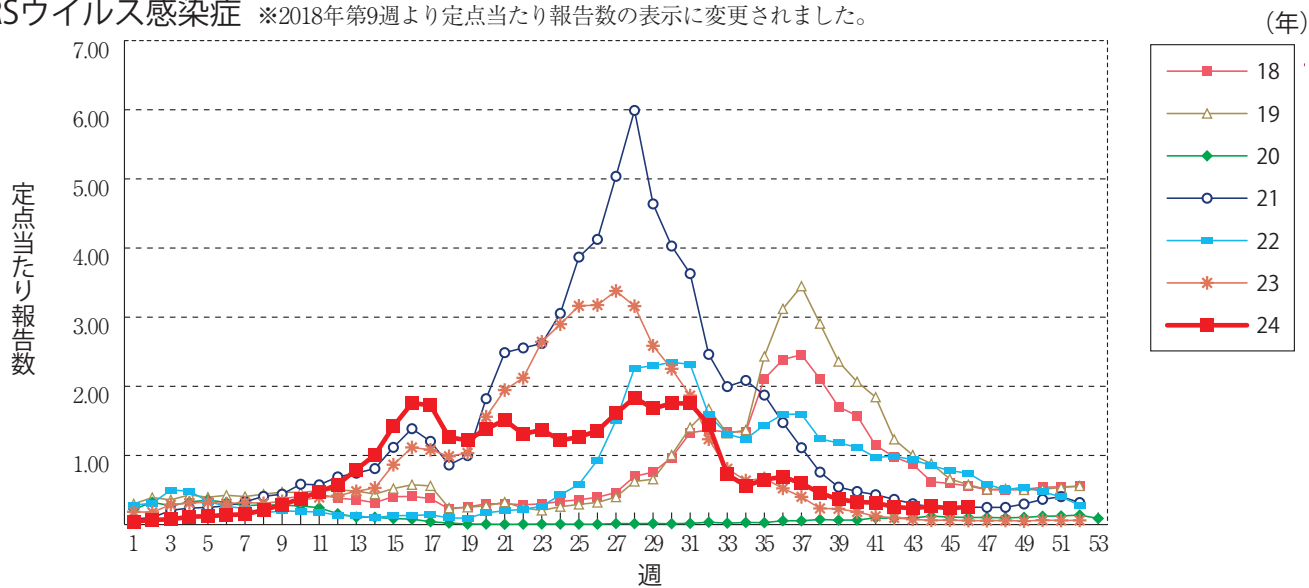
クラミジア肺炎(オウム病を除く)



感染性胃腸炎(ロタウイルスに限る)



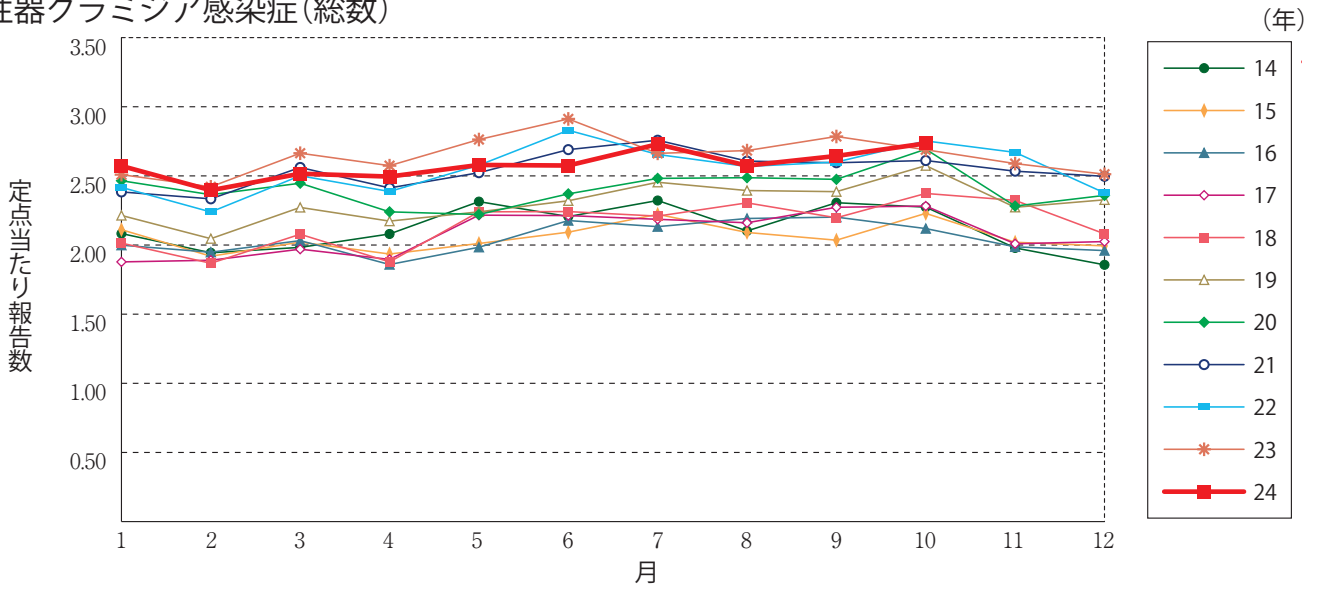
RSウイルス感染症 ※2018年第9週より定点当たり報告数の表示に変更されました。



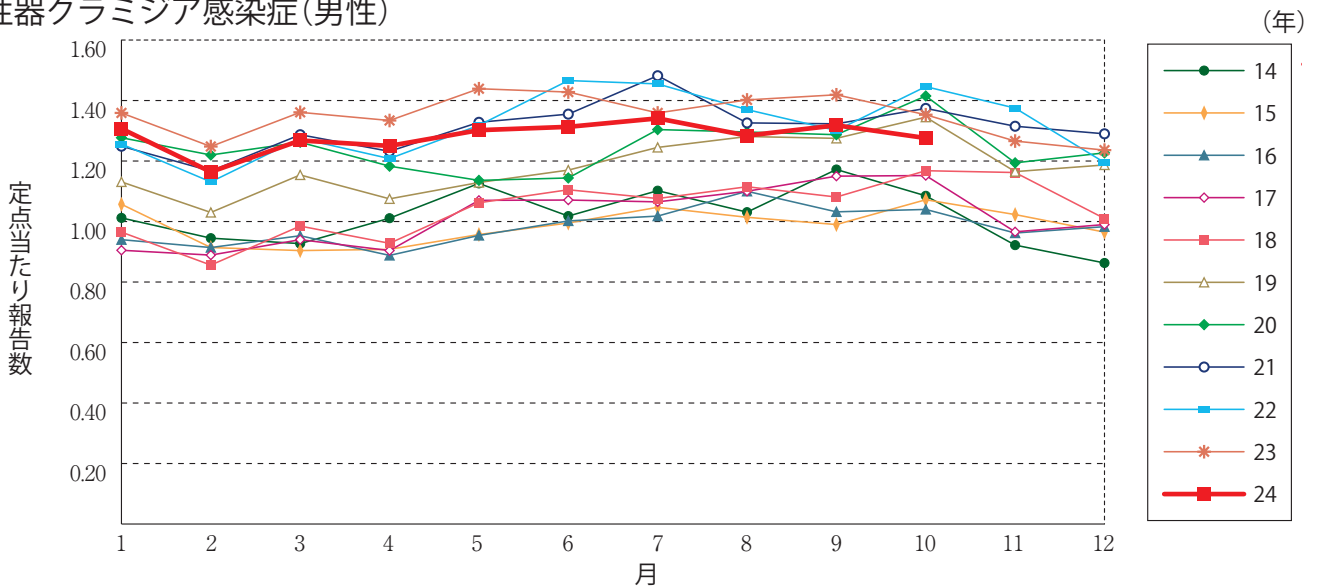


グラフ総覧(10月)

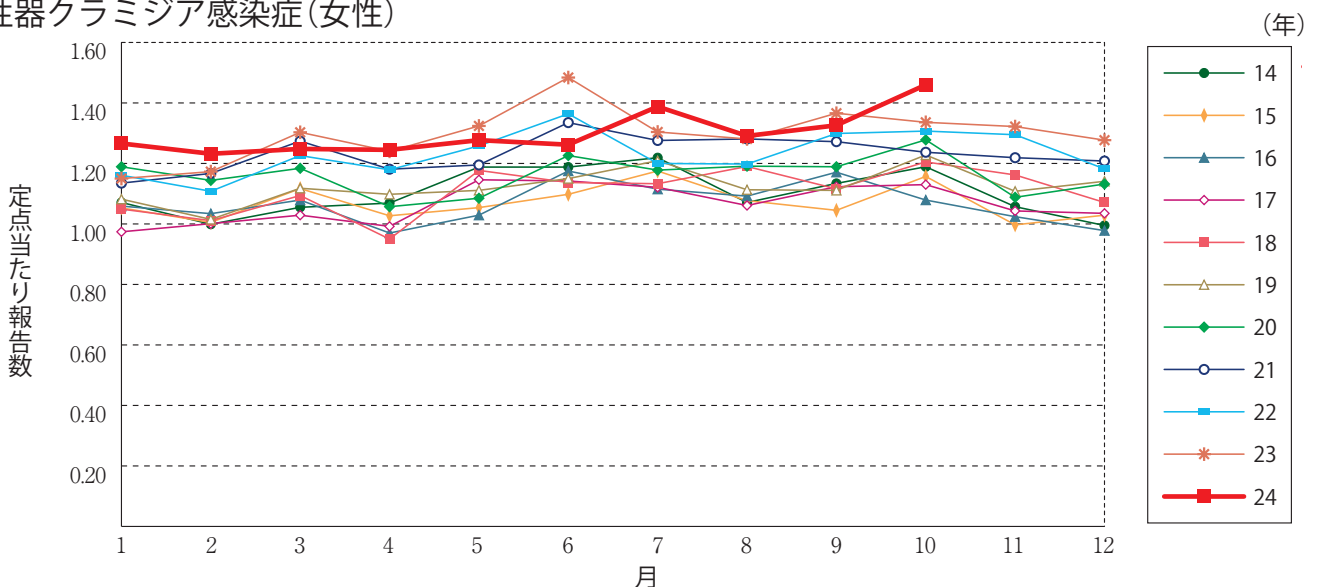
性器クラミジア感染症(総数)



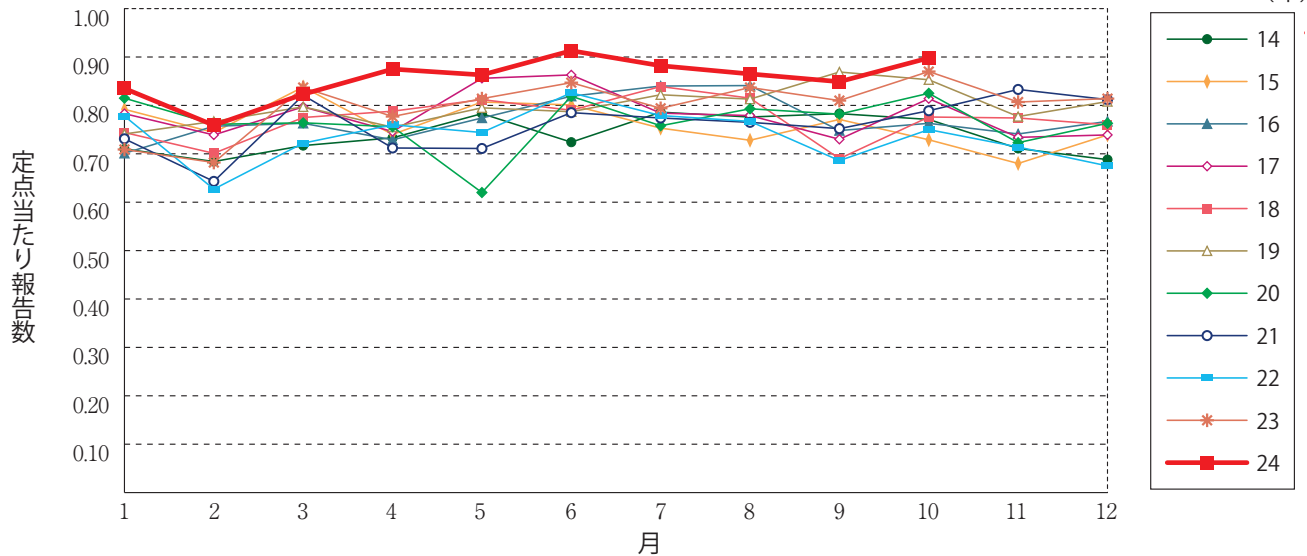
性器クラミジア感染症(男性)



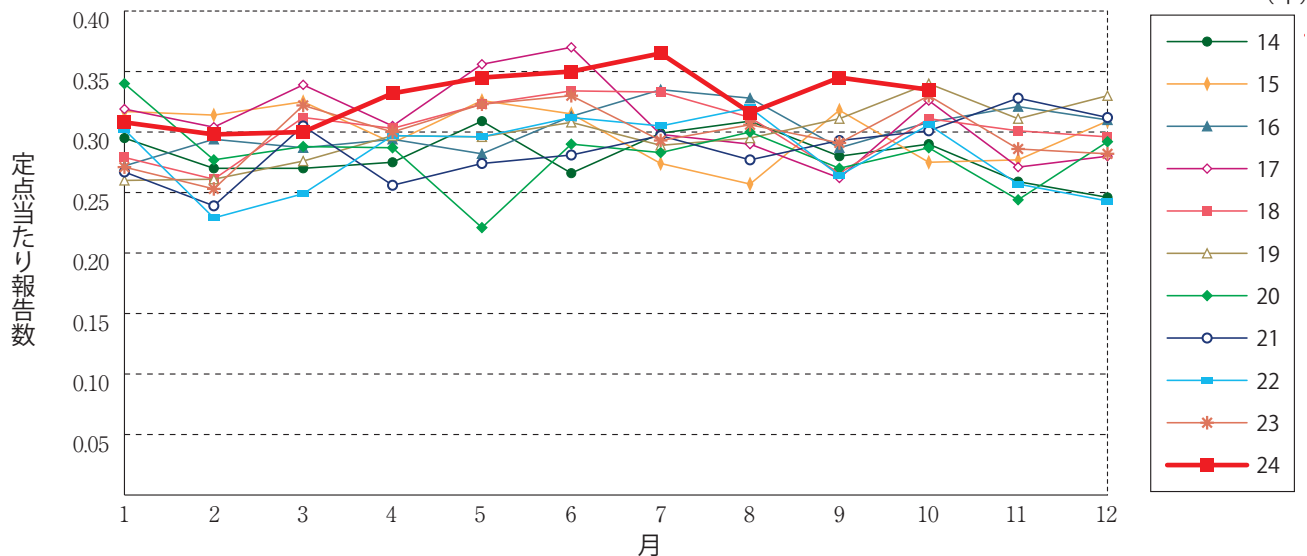
性器クラミジア感染症(女性)



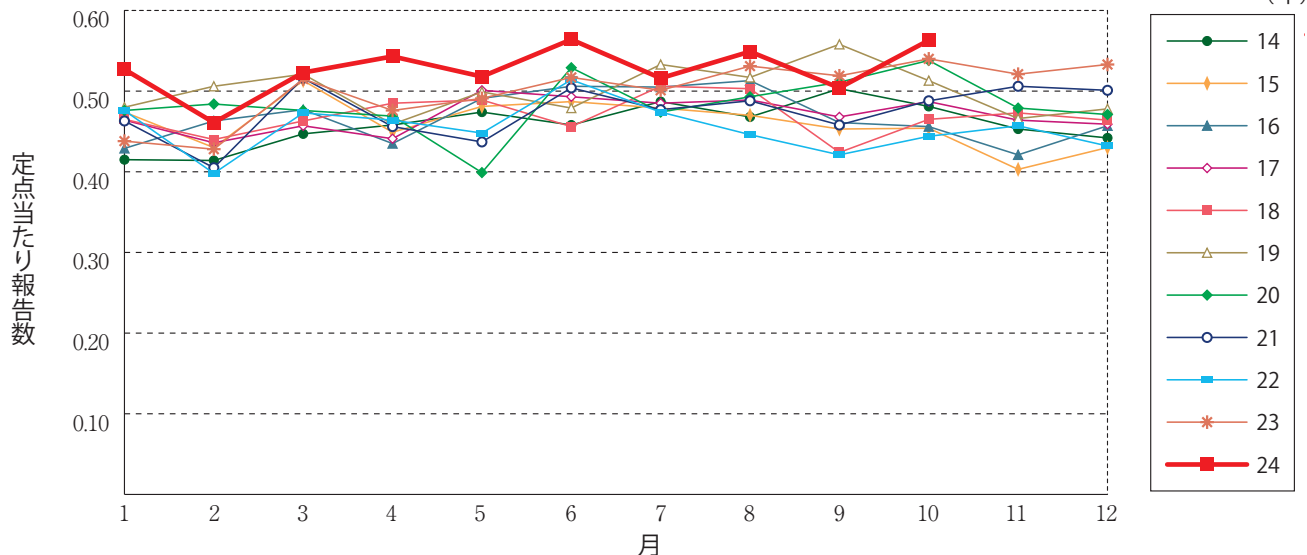
性器ヘルペスウイルス感染症(総数)



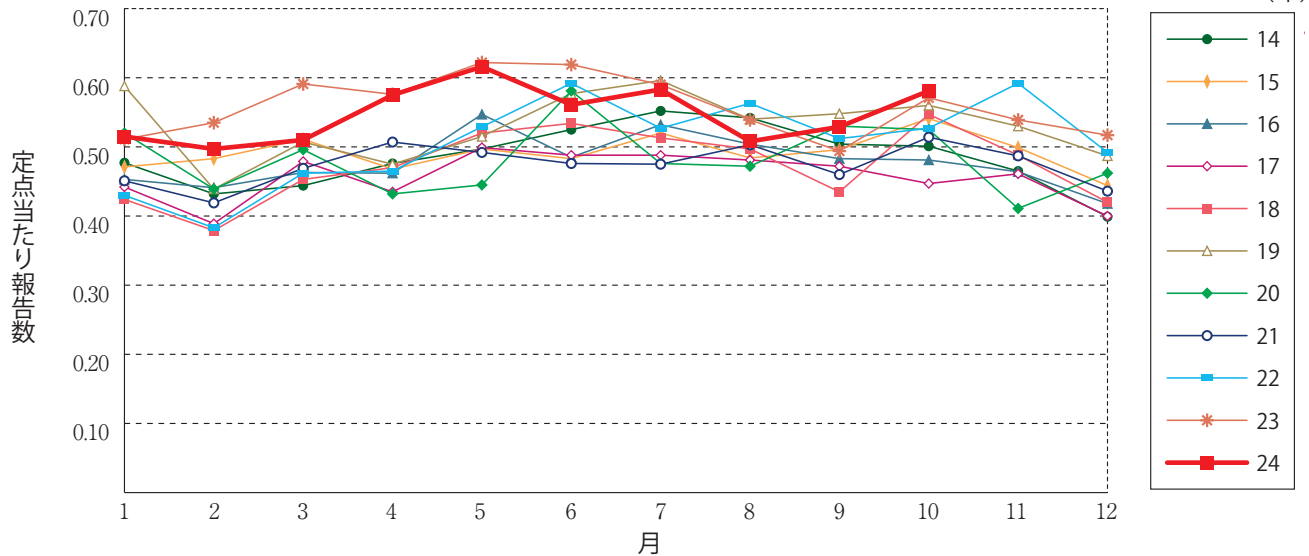
性器ヘルペスウイルス感染症(男性)



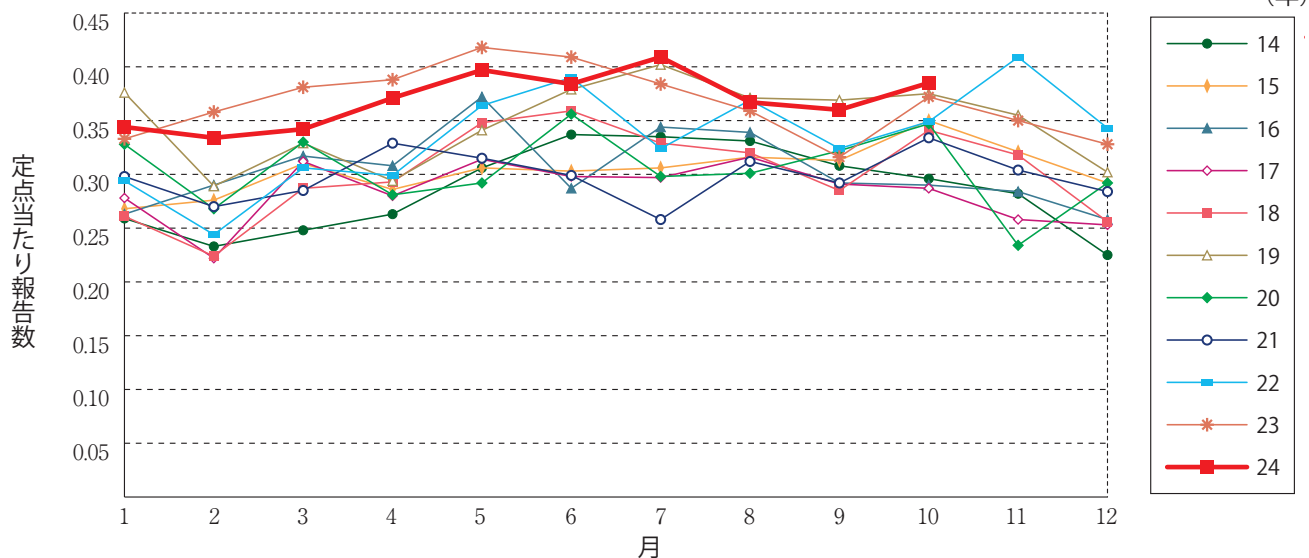
性器ヘルペスウイルス感染症(女性)



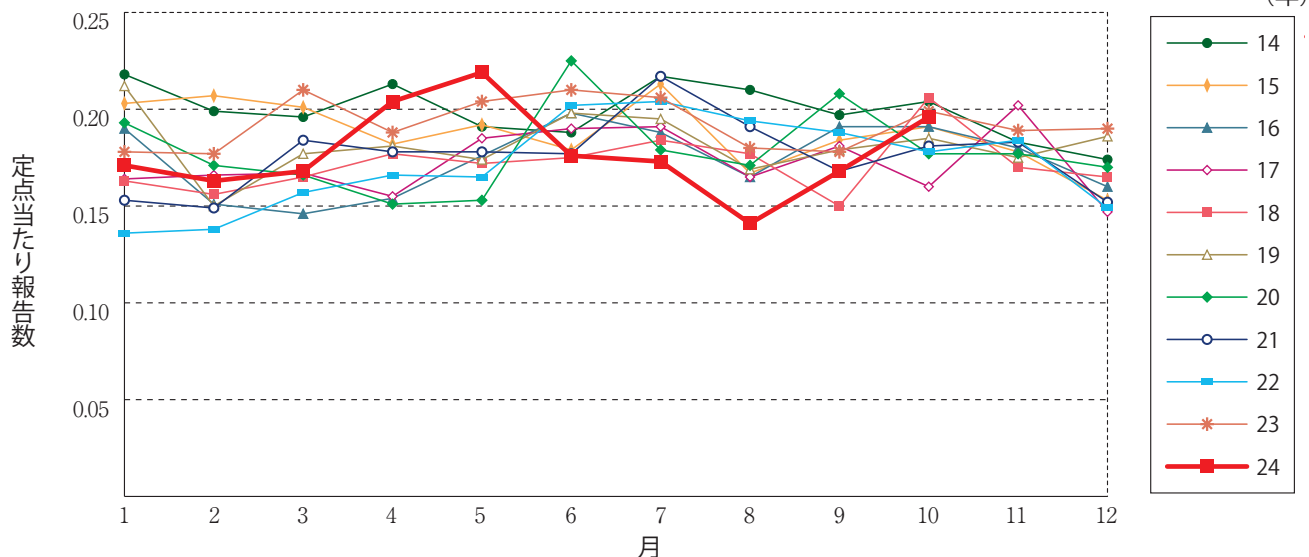
尖圭コンジローマ(総数)



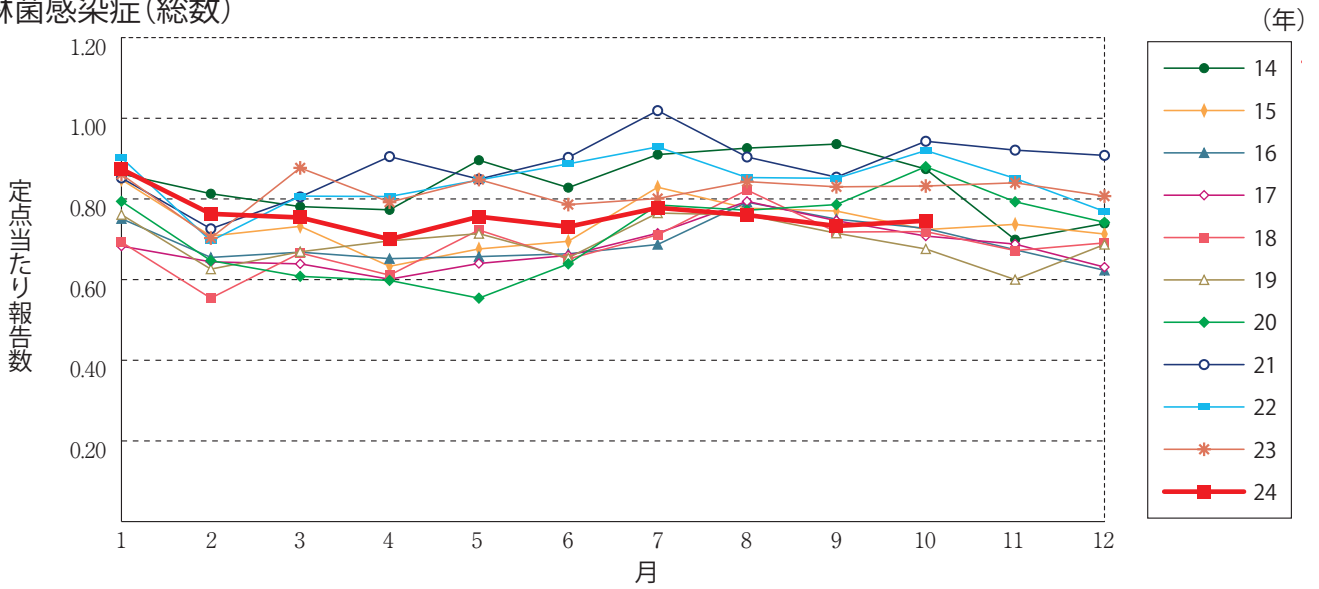
尖圭コンジローマ(男性)



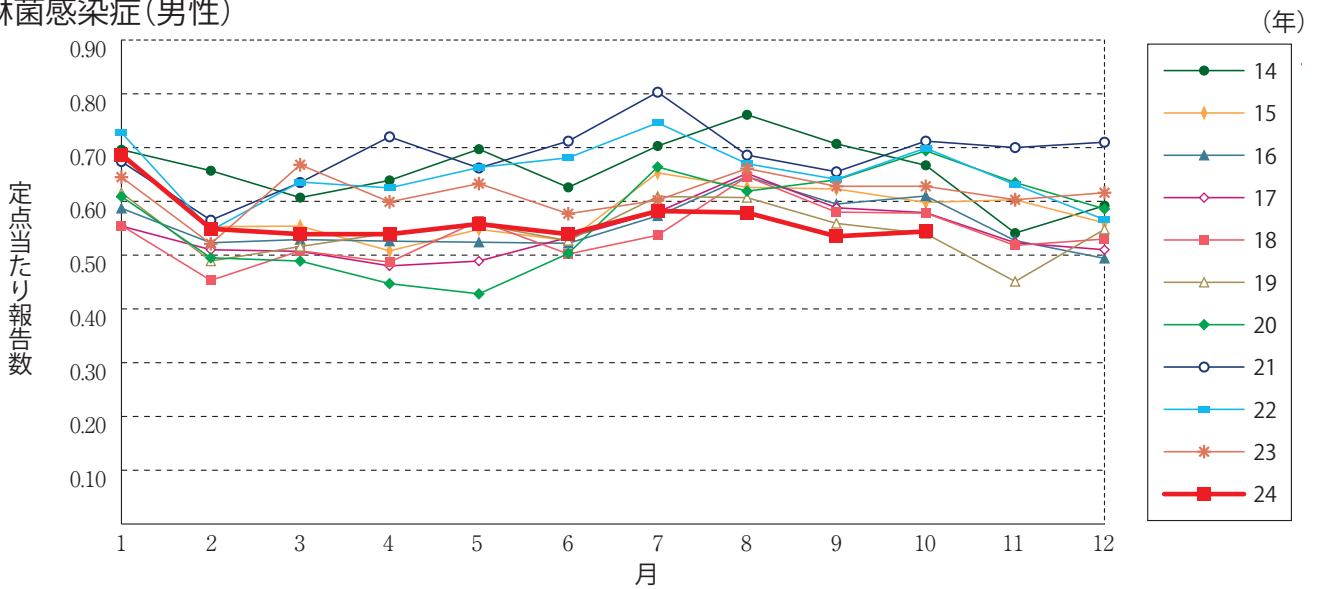
尖圭コンジローマ(女性)



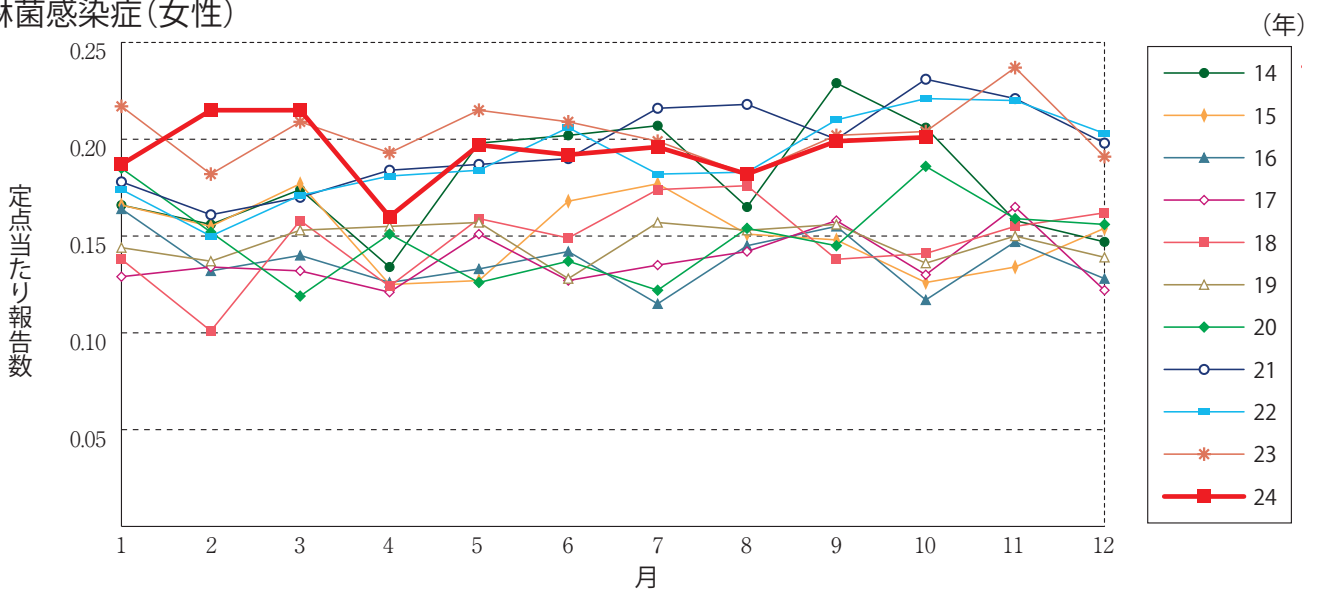
淋菌感染症(総数)



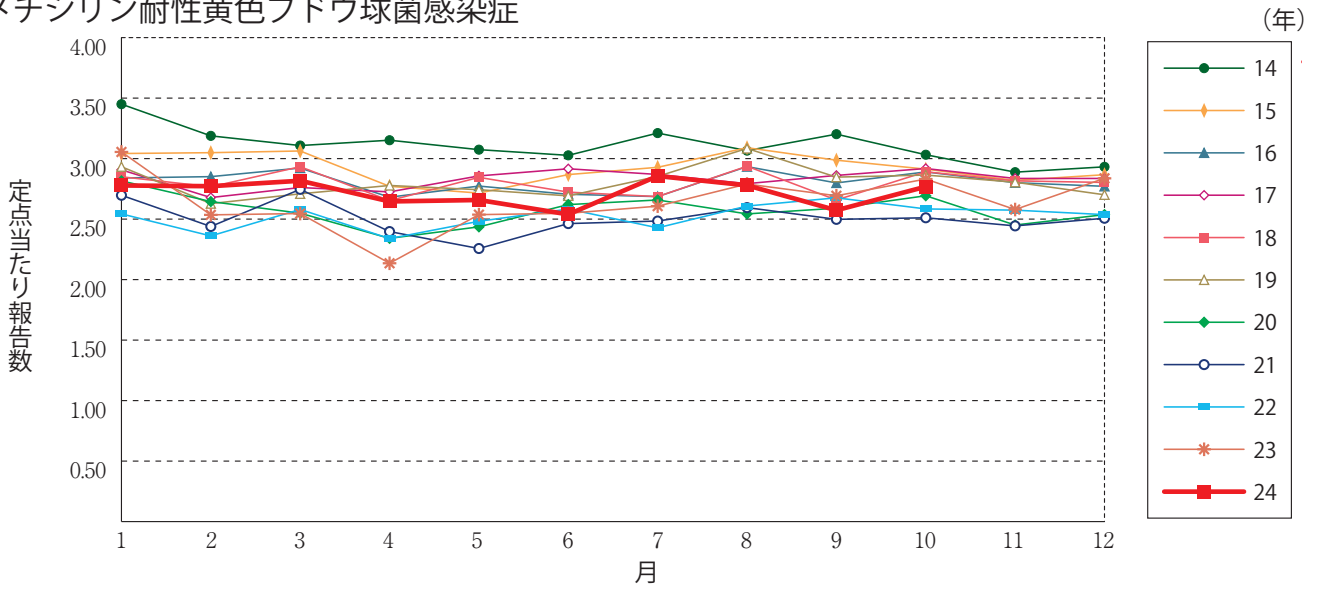
淋菌感染症(男性)



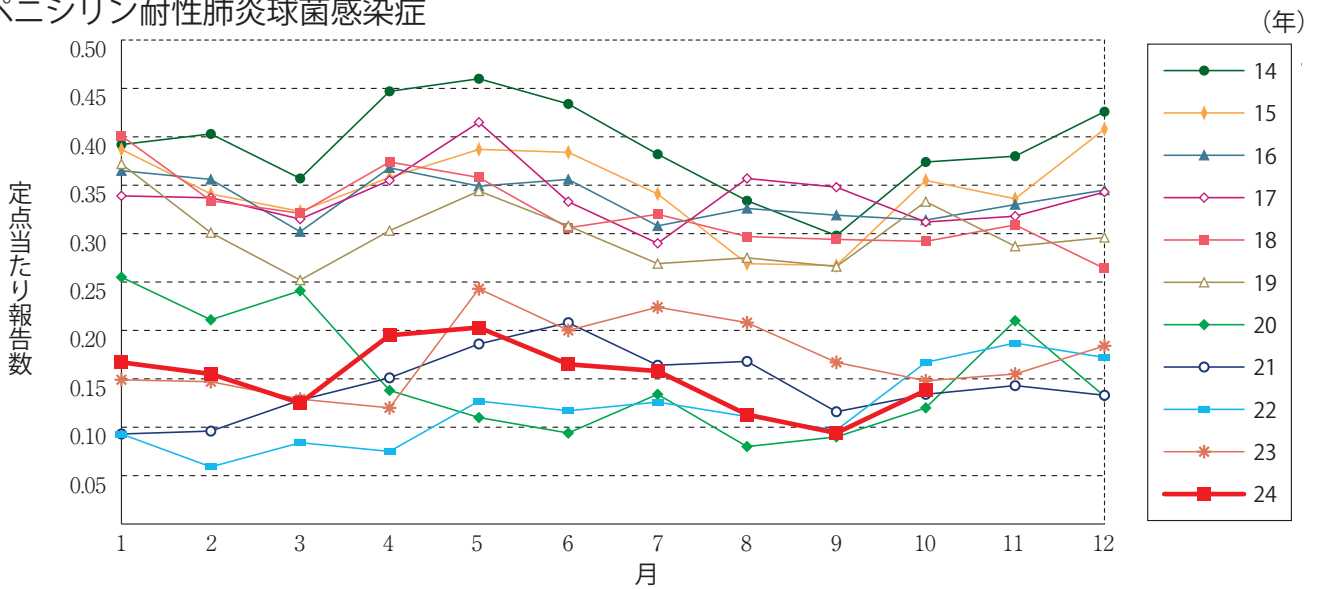
淋菌感染症(女性)



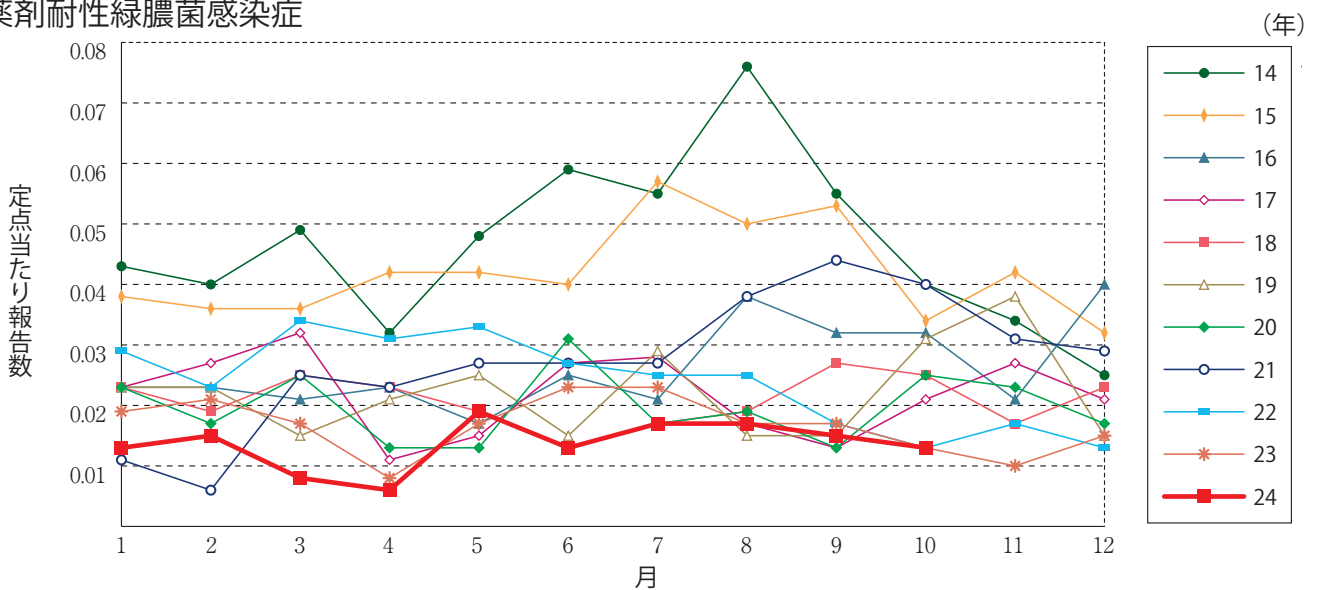
メチシリン耐性黄色ブドウ球菌感染症



ペニシリン耐性肺炎球菌感染症



薬剤耐性緑膿菌感染症





10月のデータ

注)11月11日集計分 薬剤耐性アシネトバクター感染症は2014年9月19日より全数把握対象疾患に変更となりました。

報告数・定点当り報告数, 疾病・都道府県・性別(総数)

2024年10月

	性器クラミジア感染症		性器ヘルペスウイルス感染症		尖圭コンジローマ		淋菌感染症		メチシリン耐性黄色ブドウ球菌感染症		ペニシリン耐性肺炎球菌感染症		薬剤耐性緑膿菌感染症	
	報告数	定点当り	報告数	定点当り	報告数	定点当り	報告数	定点当り	報告数	定点当り	報告数	定点当り	報告数	定点当り
総数	2678	2.74	879	0.90	569	0.58	730	0.75	1326	2.77	66	0.14	6	0.01
北海道	194	4.62	56	1.33	32	0.76	47	1.12	32	1.39	3	0.13	-	-
青森県	37	2.85	6	0.46	4	0.31	7	0.54	20	3.33	-	-	-	-
岩手県	20	1.33	10	0.67	6	0.40	4	0.27	31	1.63	1	0.05	-	-
宮城県	42	2.63	24	1.50	20	1.25	9	0.56	18	1.80	1	0.10	-	-
秋田県	14	1.00	11	0.79	2	0.14	7	0.50	10	1.25	-	-	-	-
山形県	16	1.60	14	1.40	2	0.20	3	0.30	10	1.00	3	0.30	-	-
福島県	49	2.88	19	1.12	6	0.35	13	0.76	22	3.14	1	0.14	-	-
茨城県	97	4.41	17	0.77	13	0.59	13	0.59	33	2.54	-	-	-	-
栃木県	45	2.65	17	1.00	16	0.94	15	0.88	15	2.14	-	-	-	-
群馬県	81	4.50	22	1.22	12	0.67	15	0.83	14	1.56	2	0.22	-	-
埼玉県	132	2.28	39	0.67	14	0.24	28	0.48	19	1.58	3	0.25	-	-
千葉県	79	1.88	43	1.02	16	0.38	15	0.36	50	5.56	6	0.67	-	-
東京都	261	4.75	42	0.76	40	0.73	87	1.58	71	2.84	5	0.20	1	0.04
神奈川県	126	1.91	33	0.50	51	0.77	30	0.45	17	1.55	-	-	-	-
新潟県	39	2.79	7	0.50	8	0.57	8	0.57	29	2.23	-	-	-	-
富山県	8	0.80	7	0.70	1	0.10	3	0.30	10	2.00	1	0.20	-	-
石川県	44	4.40	17	1.70	8	0.80	12	1.20	28	5.60	-	-	-	-
福井県	6	1.20	7	1.40	1	0.20	-	-	14	2.80	-	-	-	-
山梨県	19	2.11	4	0.44	2	0.22	3	0.33	18	1.80	-	-	3	0.30
長野県	28	2.00	1	0.07	-	-	3	0.21	30	2.50	-	-	-	-
岐阜県	23	1.53	5	0.33	4	0.27	7	0.47	11	2.20	4	0.80	-	-
静岡県	47	1.57	22	0.73	17	0.57	15	0.50	13	1.30	-	-	-	-
愛知県	239	3.68	82	1.26	64	0.98	104	1.60	61	4.07	2	0.13	-	-
三重県	24	1.41	8	0.47	3	0.18	7	0.41	27	3.00	5	0.56	-	-
滋賀県	2	0.17	4	0.33	2	0.17	1	0.08	21	3.00	-	-	-	-
京都府	28	1.22	20	0.87	5	0.22	6	0.26	7	1.00	-	-	-	-
大阪府	206	3.22	85	1.33	52	0.81	64	1.00	89	4.94	2	0.11	-	-
兵庫県	113	2.46	32	0.70	28	0.61	39	0.85	50	3.57	-	-	1	0.07
奈良県	16	1.45	10	0.91	5	0.45	4	0.36	25	4.17	1	0.17	-	-
和歌山県	13	1.86	11	1.57	4	0.57	4	0.57	20	1.82	-	-	-	-
鳥取県	20	2.86	15	2.14	4	0.57	2	0.29	9	1.80	2	0.40	-	-
島根県	11	1.83	1	0.17	2	0.33	1	0.17	32	4.00	-	-	-	-
岡山県	38	2.24	6	0.35	2	0.12	11	0.65	12	2.40	-	-	-	-
広島県	61	2.77	24	1.09	22	1.00	18	0.82	84	4.20	3	0.15	-	-
山口県	27	2.25	11	0.92	8	0.67	6	0.50	34	3.78	2	0.22	-	-
徳島県	13	2.17	16	2.67	7	1.17	4	0.67	31	4.43	-	-	-	-
香川県	11	0.79	7	0.50	4	0.29	2	0.14	9	1.80	1	0.20	1	0.20
愛媛県	20	1.82	7	0.64	4	0.36	4	0.36	9	1.50	-	-	-	-
高知県	7	1.17	1	0.17	2	0.33	1	0.17	32	4.00	-	-	-	-
福岡県	147	3.97	37	1.00	27	0.73	33	0.89	56	3.73	3	0.20	-	-
佐賀県	31	4.43	9	1.29	6	0.86	9	1.29	12	2.00	1	0.17	-	-
長崎県	20	2.00	9	0.90	-	-	2	0.20	56	4.67	3	0.25	-	-
熊本県	77	4.81	31	1.94	21	1.31	18	1.13	31	2.07	6	0.40	-	-
大分県	23	2.30	10	1.00	4	0.40	4	0.40	48	4.36	2	0.18	-	-
宮崎県	27	2.08	9	0.69	6	0.46	9	0.69	15	2.14	-	-	-	-
鹿児島県	66	4.13	7	0.44	7	0.44	29	1.81	13	1.08	1	0.08	-	-
沖縄県	31	2.58	4	0.33	5	0.42	4	0.33	28	4.00	2	0.29	-	-

報告数・定点当り報告数, 疾病・都道府県・性別(男)

2024年10月

	性器クラミジア感染症		性器ヘルペスウイルス感染症		尖圭コンジローマ		淋菌感染症		メチシリン耐性黄色ブドウ球菌感染症		ペニシリン耐性肺炎球菌感染症		薬剤耐性緑膿菌感染症	
	報告数	定点当り	報告数	定点当り	報告数	定点当り	報告数	定点当り	報告数	定点当り	報告数	定点当り	報告数	定点当り
総 数	1249	1.28	328	0.34	377	0.39	533	0.54	801	1.67	35	0.07	5	0.01
北海道	57	1.36	15	0.36	18	0.43	25	0.60	14	0.61	1	0.04	-	-
青森県	16	1.23	2	0.15	1	0.08	6	0.46	10	1.67	-	-	-	-
岩手県	9	0.60	2	0.13	4	0.27	2	0.13	16	0.84	1	0.05	-	-
宮城県	9	0.56	14	0.88	14	0.88	5	0.31	13	1.30	-	-	-	-
秋田県	8	0.57	2	0.14	1	0.07	4	0.29	7	0.88	-	-	-	-
山形県	7	0.70	-	-	-	-	2	0.20	6	0.60	1	0.10	-	-
福島県	24	1.41	7	0.41	5	0.29	12	0.71	18	2.57	-	-	-	-
茨城県	28	1.27	3	0.14	8	0.36	6	0.27	24	1.85	-	-	-	-
栃木県	23	1.35	4	0.24	14	0.82	13	0.76	10	1.43	-	-	-	-
群馬県	48	2.67	3	0.17	4	0.22	12	0.67	9	1.00	-	-	-	-
埼玉県	40	0.69	12	0.21	4	0.07	16	0.28	15	1.25	2	0.17	-	-
千葉県	30	0.71	10	0.24	9	0.21	8	0.19	34	3.78	4	0.44	-	-
東京都	139	2.53	28	0.51	29	0.53	54	0.98	41	1.64	4	0.16	-	-
神奈川県	77	1.17	17	0.26	41	0.62	26	0.39	8	0.73	-	-	-	-
新潟県	26	1.86	3	0.21	6	0.43	8	0.57	15	1.15	-	-	-	-
富山県	-	-	-	-	-	-	2	0.20	7	1.40	1	0.20	-	-
石川県	37	3.70	11	1.10	8	0.80	11	1.10	19	3.80	-	-	-	-
福井県	2	0.40	3	0.60	-	-	-	-	9	1.80	-	-	-	-
山梨県	3	0.33	-	-	-	-	2	0.22	9	0.90	-	-	3	0.30
長野県	8	0.57	-	-	-	-	2	0.14	16	1.33	-	-	-	-
岐阜県	8	0.53	2	0.13	4	0.27	5	0.33	9	1.80	2	0.40	-	-
静岡県	18	0.60	12	0.40	8	0.27	13	0.43	7	0.70	-	-	-	-
愛知県	150	2.31	47	0.72	50	0.77	88	1.35	31	2.07	1	0.07	-	-
三重県	7	0.41	2	0.12	2	0.12	5	0.29	20	2.22	3	0.33	-	-
滋賀県	1	0.08	1	0.08	1	0.08	1	0.08	15	2.14	-	-	-	-
京都府	8	0.35	6	0.26	5	0.22	5	0.22	4	0.57	-	-	-	-
大阪府	85	1.33	31	0.48	33	0.52	47	0.73	54	3.00	1	0.06	-	-
兵庫県	57	1.24	16	0.35	21	0.46	30	0.65	31	2.21	-	-	1	0.07
奈良県	8	0.73	4	0.36	4	0.36	4	0.36	20	3.33	1	0.17	-	-
和歌山県	7	1.00	2	0.29	3	0.43	4	0.57	11	1.00	-	-	-	-
鳥取県	10	1.43	8	1.14	2	0.29	1	0.14	8	1.60	2	0.40	-	-
島根県	8	1.33	-	-	2	0.33	1	0.17	19	2.38	-	-	-	-
岡山県	3	0.18	1	0.06	-	-	2	0.12	7	1.40	-	-	-	-
広島県	46	2.09	12	0.55	18	0.82	16	0.73	50	2.50	2	0.10	-	-
山口県	17	1.42	5	0.42	5	0.42	6	0.50	18	2.00	-	-	-	-
徳島県	11	1.83	3	0.50	6	1.00	4	0.67	16	2.29	-	-	-	-
香川県	6	0.43	-	-	2	0.14	1	0.07	7	1.40	-	-	1	0.20
愛媛県	2	0.18	3	0.27	3	0.27	2	0.18	4	0.67	-	-	-	-
高知県	-	-	-	-	-	-	-	-	23	2.88	-	-	-	-
福岡県	59	1.59	12	0.32	12	0.32	23	0.62	30	2.00	2	0.13	-	-
佐賀県	18	2.57	4	0.57	5	0.71	7	1.00	7	1.17	-	-	-	-
長崎県	7	0.70	-	-	-	-	1	0.10	35	2.92	1	0.08	-	-
熊本県	45	2.81	13	0.81	16	1.00	15	0.94	16	1.07	2	0.13	-	-
大分県	18	1.80	3	0.30	3	0.30	4	0.40	28	2.55	2	0.18	-	-
宮崎県	12	0.92	2	0.15	1	0.08	6	0.46	8	1.14	-	-	-	-
鹿児島県	45	2.81	2	0.13	4	0.25	26	1.63	8	0.67	1	0.08	-	-
沖縄県	2	0.17	1	0.08	1	0.08	-	-	15	2.14	1	0.14	-	-

報告数・定点当り報告数, 疾病・都道府県・性別(女)

2024年10月

	性器クラミジア感染症		性器ヘルペスウイルス感染症		尖圭コンジローマ		淋菌感染症		メチシリン耐性黄色ブドウ球菌感染症		ペニシリン耐性肺炎球菌感染症		薬剤耐性緑膿菌感染症	
	報告数	定点当り	報告数	定点当り	報告数	定点当り	報告数	定点当り	報告数	定点当り	報告数	定点当り	報告数	定点当り
総 数	1429	1.46	551	0.56	192	0.20	197	0.20	525	1.10	31	0.06	1	0.00
北海道	137	3.26	41	0.98	14	0.33	22	0.52	18	0.78	2	0.09	-	-
青森県	21	1.62	4	0.31	3	0.23	1	0.08	10	1.67	-	-	-	-
岩手県	11	0.73	8	0.53	2	0.13	2	0.13	15	0.79	-	-	-	-
宮城県	33	2.06	10	0.63	6	0.38	4	0.25	5	0.50	1	0.10	-	-
秋田県	6	0.43	9	0.64	1	0.07	3	0.21	3	0.38	-	-	-	-
山形県	9	0.90	14	1.40	2	0.20	1	0.10	4	0.40	2	0.20	-	-
福島県	25	1.47	12	0.71	1	0.06	1	0.06	4	0.57	1	0.14	-	-
茨城県	69	3.14	14	0.64	5	0.23	7	0.32	9	0.69	-	-	-	-
栃木県	22	1.29	13	0.76	2	0.12	2	0.12	5	0.71	-	-	-	-
群馬県	33	1.83	19	1.06	8	0.44	3	0.17	5	0.56	2	0.22	-	-
埼玉県	92	1.59	27	0.47	10	0.17	12	0.21	4	0.33	1	0.08	-	-
千葉県	49	1.17	33	0.79	7	0.17	7	0.17	16	1.78	2	0.22	-	-
東京都	122	2.22	14	0.25	11	0.20	33	0.60	30	1.20	1	0.04	1	0.04
神奈川県	49	0.74	16	0.24	10	0.15	4	0.06	9	0.82	-	-	-	-
新潟県	13	0.93	4	0.29	2	0.14	-	-	14	1.08	-	-	-	-
富山県	8	0.80	7	0.70	1	0.10	1	0.10	3	0.60	-	-	-	-
石川県	7	0.70	6	0.60	-	-	1	0.10	9	1.80	-	-	-	-
福井県	4	0.80	4	0.80	1	0.20	-	-	5	1.00	-	-	-	-
山梨県	16	1.78	4	0.44	2	0.22	1	0.11	9	0.90	-	-	-	-
長野県	20	1.43	1	0.07	-	-	1	0.07	14	1.17	-	-	-	-
岐阜県	15	1.00	3	0.20	-	-	2	0.13	2	0.40	2	0.40	-	-
静岡県	29	0.97	10	0.33	9	0.30	2	0.07	6	0.60	-	-	-	-
愛知県	89	1.37	35	0.54	14	0.22	16	0.25	30	2.00	1	0.07	-	-
三重県	17	1.00	6	0.35	1	0.06	2	0.12	7	0.78	2	0.22	-	-
滋賀県	1	0.08	3	0.25	1	0.08	-	-	6	0.86	-	-	-	-
京都府	20	0.87	14	0.61	-	-	1	0.04	3	0.43	-	-	-	-
大阪府	121	1.89	54	0.84	19	0.30	17	0.27	35	1.94	1	0.06	-	-
兵庫県	56	1.22	16	0.35	7	0.15	9	0.20	19	1.36	-	-	-	-
奈良県	8	0.73	6	0.55	1	0.09	-	-	5	0.83	-	-	-	-
和歌山県	6	0.86	9	1.29	1	0.14	-	-	9	0.82	-	-	-	-
鳥取県	10	1.43	7	1.00	2	0.29	1	0.14	1	0.20	-	-	-	-
島根県	3	0.50	1	0.17	-	-	-	-	13	1.63	-	-	-	-
岡山県	35	2.06	5	0.29	2	0.12	9	0.53	5	1.00	-	-	-	-
広島県	15	0.68	12	0.55	4	0.18	2	0.09	34	1.70	1	0.05	-	-
山口県	10	0.83	6	0.50	3	0.25	-	-	16	1.78	2	0.22	-	-
徳島県	2	0.33	13	2.17	1	0.17	-	-	15	2.14	-	-	-	-
香川県	5	0.36	7	0.50	2	0.14	1	0.07	2	0.40	1	0.20	-	-
愛媛県	18	1.64	4	0.36	1	0.09	2	0.18	5	0.83	-	-	-	-
高知県	7	1.17	1	0.17	2	0.33	1	0.17	9	1.13	-	-	-	-
福岡県	88	2.38	25	0.68	15	0.41	10	0.27	26	1.73	1	0.07	-	-
佐賀県	13	1.86	5	0.71	1	0.14	2	0.29	5	0.83	1	0.17	-	-
長崎県	13	1.30	9	0.90	-	-	1	0.10	21	1.75	2	0.17	-	-
熊本県	32	2.00	18	1.13	5	0.31	3	0.19	15	1.00	4	0.27	-	-
大分県	5	0.50	7	0.70	1	0.10	-	-	20	1.82	-	-	-	-
宮崎県	15	1.15	7	0.54	5	0.38	3	0.23	7	1.00	-	-	-	-
鹿児島県	21	1.31	5	0.31	3	0.19	3	0.19	5	0.42	-	-	-	-
沖縄県	29	2.42	3	0.25	4	0.33	4	0.33	13	1.86	1	0.14	-	-



第46週のデータ

注)表中の報告数は11月20日集計分であり、その後の報告は次週以降の累積に反映されます。
 新型インフルエンザは掲載していません。
 新型コロナウイルス感染症は2023年5月8日より5類定点把握対象疾患に変更となりました。

報告数・累積報告数, 疾病・都道府県別

2024年第46週

	エボラ出血熱		クリミア・コンゴ出血熱		痘 そう		南米出血熱		ペスト		マールブルグ病		ラッサ熱		急性灰白髄炎		結 核	
	報告数	累積	報告数	累積	報告数	累積	報告数	累積	報告数	累積	報告数	累積	報告数	累積	報告数	累積	報告数	累積
総 数	-	-	-	-	-	-	-	-	-	-	-	-	-	-	-	-	333	14107
北海道	-	-	-	-	-	-	-	-	-	-	-	-	-	-	-	-	10	466
青森県	-	-	-	-	-	-	-	-	-	-	-	-	-	-	-	-	3	110
岩手県	-	-	-	-	-	-	-	-	-	-	-	-	-	-	-	-	1	113
宮城県	-	-	-	-	-	-	-	-	-	-	-	-	-	-	-	-	1	193
秋田県	-	-	-	-	-	-	-	-	-	-	-	-	-	-	-	-	1	70
山形県	-	-	-	-	-	-	-	-	-	-	-	-	-	-	-	-	1	53
福島県	-	-	-	-	-	-	-	-	-	-	-	-	-	-	-	-	56	488
茨城県	-	-	-	-	-	-	-	-	-	-	-	-	-	-	-	-	1	330
栃木県	-	-	-	-	-	-	-	-	-	-	-	-	-	-	-	-	7	164
群馬県	-	-	-	-	-	-	-	-	-	-	-	-	-	-	-	-	1	183
埼玉県	-	-	-	-	-	-	-	-	-	-	-	-	-	-	-	-	-	595
千葉県	-	-	-	-	-	-	-	-	-	-	-	-	-	-	-	-	17	736
東京都	-	-	-	-	-	-	-	-	-	-	-	-	-	-	-	-	61	1889
神奈川県	-	-	-	-	-	-	-	-	-	-	-	-	-	-	-	-	17	873
新潟県	-	-	-	-	-	-	-	-	-	-	-	-	-	-	-	-	3	142
富山県	-	-	-	-	-	-	-	-	-	-	-	-	-	-	-	-	-	105
石川県	-	-	-	-	-	-	-	-	-	-	-	-	-	-	-	-	2	112
福井県	-	-	-	-	-	-	-	-	-	-	-	-	-	-	-	-	1	70
山梨県	-	-	-	-	-	-	-	-	-	-	-	-	-	-	-	-	1	57
長野県	-	-	-	-	-	-	-	-	-	-	-	-	-	-	-	-	2	118
岐阜県	-	-	-	-	-	-	-	-	-	-	-	-	-	-	-	-	8	267
静岡県	-	-	-	-	-	-	-	-	-	-	-	-	-	-	-	-	8	312
愛知県	-	-	-	-	-	-	-	-	-	-	-	-	-	-	-	-	25	893
三重県	-	-	-	-	-	-	-	-	-	-	-	-	-	-	-	-	3	183
滋賀県	-	-	-	-	-	-	-	-	-	-	-	-	-	-	-	-	3	118
京都府	-	-	-	-	-	-	-	-	-	-	-	-	-	-	-	-	6	350
大阪府	-	-	-	-	-	-	-	-	-	-	-	-	-	-	-	-	17	1429
兵庫県	-	-	-	-	-	-	-	-	-	-	-	-	-	-	-	-	10	460
奈良県	-	-	-	-	-	-	-	-	-	-	-	-	-	-	-	-	-	149
和歌山県	-	-	-	-	-	-	-	-	-	-	-	-	-	-	-	-	2	131
鳥取県	-	-	-	-	-	-	-	-	-	-	-	-	-	-	-	-	-	40
島根県	-	-	-	-	-	-	-	-	-	-	-	-	-	-	-	-	5	101
岡山県	-	-	-	-	-	-	-	-	-	-	-	-	-	-	-	-	4	219
広島県	-	-	-	-	-	-	-	-	-	-	-	-	-	-	-	-	7	294
山口県	-	-	-	-	-	-	-	-	-	-	-	-	-	-	-	-	2	141
徳島県	-	-	-	-	-	-	-	-	-	-	-	-	-	-	-	-	3	101
香川県	-	-	-	-	-	-	-	-	-	-	-	-	-	-	-	-	3	108
愛媛県	-	-	-	-	-	-	-	-	-	-	-	-	-	-	-	-	4	121
高知県	-	-	-	-	-	-	-	-	-	-	-	-	-	-	-	-	1	59
福岡県	-	-	-	-	-	-	-	-	-	-	-	-	-	-	-	-	23	788
佐賀県	-	-	-	-	-	-	-	-	-	-	-	-	-	-	-	-	2	71
長崎県	-	-	-	-	-	-	-	-	-	-	-	-	-	-	-	-	4	155
熊本県	-	-	-	-	-	-	-	-	-	-	-	-	-	-	-	-	-	90
大分県	-	-	-	-	-	-	-	-	-	-	-	-	-	-	-	-	2	151
宮崎県	-	-	-	-	-	-	-	-	-	-	-	-	-	-	-	-	-	101
鹿児島県	-	-	-	-	-	-	-	-	-	-	-	-	-	-	-	-	1	162
沖縄県	-	-	-	-	-	-	-	-	-	-	-	-	-	-	-	-	4	246

*病原体がSARSコロナウイルスであるものに限る。
 **病原体がMERSコロナウイルスであるものに限る。2014年7月26日より届出対象疾患となりました。
 ***2013年5月6日より届出対象疾患となりました。

報告数・累積報告数, 疾病・都道府県別

2024年第46週

	ジフテリア		重症急性 呼吸器症候群*		中東呼吸器 症候群**		鳥インフル エンザ(H5N1)		鳥インフル エンザ(H7N9)***		コレラ		細菌性赤痢		腸管出血性 大腸菌感染症		腸チフス	
	報告数	累積	報告数	累積	報告数	累積	報告数	累積	報告数	累積	報告数	累積	報告数	累積	報告数	累積	報告数	累積
総 数	-	-	-	-	-	-	-	-	-	-	2	-	70	89	3464	-	36	
北海道	-	-	-	-	-	-	-	-	-	-	-	-	3	3	145	-	2	
青森県	-	-	-	-	-	-	-	-	-	-	-	-	-	1	26	-	-	
岩手県	-	-	-	-	-	-	-	-	-	-	-	-	-	1	68	-	-	
宮城県	-	-	-	-	-	-	-	-	-	-	-	-	1	2	83	-	-	
秋田県	-	-	-	-	-	-	-	-	-	-	-	-	-	-	36	-	-	
山形県	-	-	-	-	-	-	-	-	-	-	-	-	-	1	38	-	-	
福島県	-	-	-	-	-	-	-	-	-	-	-	-	1	3	54	-	-	
茨城県	-	-	-	-	-	-	-	-	-	-	-	-	1	1	94	-	-	
栃木県	-	-	-	-	-	-	-	-	-	-	-	-	-	5	52	-	-	
群馬県	-	-	-	-	-	-	-	-	-	-	-	-	1	4	156	-	-	
埼玉県	-	-	-	-	-	-	-	-	-	-	-	-	2	7	158	-	2	
千葉県	-	-	-	-	-	-	-	-	-	-	-	-	6	4	169	-	2	
東京都	-	-	-	-	-	-	-	-	-	-	2	-	23	13	434	-	6	
神奈川県	-	-	-	-	-	-	-	-	-	-	-	-	13	8	202	-	5	
新潟県	-	-	-	-	-	-	-	-	-	-	-	-	-	3	39	-	-	
富山県	-	-	-	-	-	-	-	-	-	-	-	-	-	-	23	-	-	
石川県	-	-	-	-	-	-	-	-	-	-	-	-	-	-	70	-	-	
福井県	-	-	-	-	-	-	-	-	-	-	-	-	-	-	7	-	-	
山梨県	-	-	-	-	-	-	-	-	-	-	-	-	1	-	15	-	-	
長野県	-	-	-	-	-	-	-	-	-	-	-	-	4	-	48	-	1	
岐阜県	-	-	-	-	-	-	-	-	-	-	-	-	-	1	71	-	-	
静岡県	-	-	-	-	-	-	-	-	-	-	-	-	1	1	43	-	-	
愛知県	-	-	-	-	-	-	-	-	-	-	-	-	5	5	172	-	3	
三重県	-	-	-	-	-	-	-	-	-	-	-	-	-	-	42	-	2	
滋賀県	-	-	-	-	-	-	-	-	-	-	-	-	-	-	33	-	-	
京都府	-	-	-	-	-	-	-	-	-	-	-	-	-	3	50	-	1	
大阪府	-	-	-	-	-	-	-	-	-	-	-	-	1	2	207	-	3	
兵庫県	-	-	-	-	-	-	-	-	-	-	-	-	1	3	134	-	5	
奈良県	-	-	-	-	-	-	-	-	-	-	-	-	-	-	18	-	-	
和歌山県	-	-	-	-	-	-	-	-	-	-	-	-	-	-	27	-	-	
鳥取県	-	-	-	-	-	-	-	-	-	-	-	-	-	-	19	-	-	
島根県	-	-	-	-	-	-	-	-	-	-	-	-	-	-	16	-	-	
岡山県	-	-	-	-	-	-	-	-	-	-	-	-	1	-	59	-	2	
広島県	-	-	-	-	-	-	-	-	-	-	-	-	-	1	73	-	-	
山口県	-	-	-	-	-	-	-	-	-	-	-	-	-	-	40	-	-	
徳島県	-	-	-	-	-	-	-	-	-	-	-	-	-	-	19	-	-	
香川県	-	-	-	-	-	-	-	-	-	-	-	-	2	2	38	-	-	
愛媛県	-	-	-	-	-	-	-	-	-	-	-	-	-	-	41	-	-	
高知県	-	-	-	-	-	-	-	-	-	-	-	-	-	-	5	-	-	
福岡県	-	-	-	-	-	-	-	-	-	-	-	-	2	2	156	-	2	
佐賀県	-	-	-	-	-	-	-	-	-	-	-	-	-	2	36	-	-	
長崎県	-	-	-	-	-	-	-	-	-	-	-	-	-	1	48	-	-	
熊本県	-	-	-	-	-	-	-	-	-	-	-	-	-	3	37	-	-	
大分県	-	-	-	-	-	-	-	-	-	-	-	-	-	3	31	-	-	
宮崎県	-	-	-	-	-	-	-	-	-	-	-	-	-	1	40	-	-	
鹿児島県	-	-	-	-	-	-	-	-	-	-	-	-	1	2	53	-	-	
沖縄県	-	-	-	-	-	-	-	-	-	-	-	-	-	1	39	-	-	

*2023年5月26日よりサル痘から感染症法上の名称が変更されました。

報告数・累積報告数, 疾病・都道府県別

2024年第46週

	パラチフス		E型肝炎		ウエストナイル熱		A型肝炎		エキノコックス症		エムボックス*		黄熱		オウム病		オムスク出血熱	
	報告数	累積	報告数	累積	報告数	累積	報告数	累積	報告数	累積	報告数	累積	報告数	累積	報告数	累積	報告数	累積
総数	-	6	10	464	-	-	2	126	-	13	-	19	-	-	-	4	-	-
北海道	-	-	2	70	-	-	-	2	-	12	-	-	-	-	-	-	-	-
青森県	-	-	-	2	-	-	-	-	-	-	-	-	-	-	-	-	-	-
岩手県	-	-	1	4	-	-	-	-	-	-	-	-	-	-	-	-	-	-
宮城県	-	-	-	5	-	-	-	3	-	-	-	-	-	-	-	-	-	-
秋田県	-	-	-	4	-	-	-	-	-	-	-	-	-	-	-	-	-	-
山形県	-	-	-	3	-	-	-	1	-	-	-	-	-	-	-	-	-	-
福島県	-	-	-	1	-	-	-	1	-	-	-	-	-	-	-	-	-	-
茨城県	-	-	1	14	-	-	-	2	-	-	-	-	-	-	-	-	-	-
栃木県	-	-	-	3	-	-	1	1	-	-	-	-	-	-	-	-	-	-
群馬県	-	1	-	16	-	-	-	4	-	-	-	-	-	-	-	-	-	-
埼玉県	-	-	1	35	-	-	-	4	-	-	-	-	-	-	-	-	-	-
千葉県	-	-	-	41	-	-	-	5	-	-	-	-	-	-	-	2	-	-
東京都	-	3	2	128	-	-	-	18	-	1	-	14	-	-	-	-	-	-
神奈川県	-	-	-	54	-	-	-	7	-	-	-	2	-	-	-	-	-	-
新潟県	-	-	-	6	-	-	-	2	-	-	-	-	-	-	-	-	-	-
富山県	-	-	-	2	-	-	-	-	-	-	-	-	-	-	-	-	-	-
石川県	-	-	-	6	-	-	-	2	-	-	-	-	-	-	-	-	-	-
福井県	-	-	-	1	-	-	-	-	-	-	-	-	-	-	-	-	-	-
山梨県	-	-	-	2	-	-	-	-	-	-	-	-	-	-	-	-	-	-
長野県	-	-	-	5	-	-	-	1	-	-	-	-	-	-	-	-	-	-
岐阜県	-	-	-	3	-	-	-	3	-	-	-	-	-	-	-	-	-	-
静岡県	-	-	-	7	-	-	-	2	-	-	-	-	-	-	-	-	-	-
愛知県	-	1	-	8	-	-	-	6	-	-	-	1	-	-	-	-	-	-
三重県	-	-	2	6	-	-	-	5	-	-	-	-	-	-	-	-	-	-
滋賀県	-	-	-	2	-	-	-	1	-	-	-	-	-	-	-	1	-	-
京都府	-	-	-	-	-	-	-	2	-	-	-	1	-	-	-	-	-	-
大阪府	-	1	-	4	-	-	-	6	-	-	-	-	-	-	-	1	-	-
兵庫県	-	-	-	2	-	-	-	2	-	-	-	-	-	-	-	-	-	-
奈良県	-	-	-	2	-	-	-	-	-	-	-	-	-	-	-	-	-	-
和歌山県	-	-	-	2	-	-	-	2	-	-	-	-	-	-	-	-	-	-
鳥取県	-	-	-	-	-	-	-	1	-	-	-	-	-	-	-	-	-	-
島根県	-	-	-	1	-	-	-	-	-	-	-	-	-	-	-	-	-	-
岡山県	-	-	-	1	-	-	-	4	-	-	-	-	-	-	-	-	-	-
広島県	-	-	1	6	-	-	-	4	-	-	-	-	-	-	-	-	-	-
山口県	-	-	-	1	-	-	-	2	-	-	-	-	-	-	-	-	-	-
徳島県	-	-	-	-	-	-	-	1	-	-	-	-	-	-	-	-	-	-
香川県	-	-	-	1	-	-	-	2	-	-	-	-	-	-	-	-	-	-
愛媛県	-	-	-	1	-	-	-	3	-	-	-	-	-	-	-	-	-	-
高知県	-	-	-	-	-	-	-	1	-	-	-	-	-	-	-	-	-	-
福岡県	-	-	-	7	-	-	-	10	-	-	-	1	-	-	-	-	-	-
佐賀県	-	-	-	-	-	-	-	3	-	-	-	-	-	-	-	-	-	-
長崎県	-	-	-	-	-	-	-	2	-	-	-	-	-	-	-	-	-	-
熊本県	-	-	-	1	-	-	-	3	-	-	-	-	-	-	-	-	-	-
大分県	-	-	-	-	-	-	-	1	-	-	-	-	-	-	-	-	-	-
宮崎県	-	-	-	2	-	-	-	1	-	-	-	-	-	-	-	-	-	-
鹿児島県	-	-	-	1	-	-	1	6	-	-	-	-	-	-	-	-	-	-
沖縄県	-	-	-	4	-	-	-	-	-	-	-	-	-	-	-	-	-	-

*2016年2月15日より届出対象疾患となりました。

**2013年3月4日より届出対象疾患となりました。

報告数・累積報告数, 疾病・都道府県別

2024年第46週

	回帰熱		キャサナル 森林病		Q熱		狂犬病		コクシジ オイデス症		ジカウイルス 感染症*		重症熱性血小板 減少症候群**		腎症候性出血熱		西部ウマ脳炎	
	報告数	累積	報告数	累積	報告数	累積	報告数	累積	報告数	累積	報告数	累積	報告数	累積	報告数	累積	報告数	累積
総数	-	11	-	-	-	6	-	-	1	4	-	4	2	114	-	-	-	-
北海道	-	11	-	-	-	-	-	-	-	-	-	-	-	-	-	-	-	-
青森県	-	-	-	-	-	-	-	-	-	-	-	-	-	-	-	-	-	-
岩手県	-	-	-	-	-	-	-	-	-	-	-	-	-	-	-	-	-	-
宮城県	-	-	-	-	-	-	-	-	-	-	-	-	-	-	-	-	-	-
秋田県	-	-	-	-	-	-	-	-	-	-	-	-	-	-	-	-	-	-
山形県	-	-	-	-	-	-	-	-	-	-	-	-	-	-	-	-	-	-
福島県	-	-	-	-	-	-	-	-	-	-	-	-	-	-	-	-	-	-
茨城県	-	-	-	-	-	-	-	-	-	-	-	-	-	-	-	-	-	-
栃木県	-	-	-	-	-	-	-	-	-	-	-	-	-	-	-	-	-	-
群馬県	-	-	-	-	-	-	-	-	-	-	-	-	-	-	-	-	-	-
埼玉県	-	-	-	-	-	-	-	-	-	-	-	-	-	-	-	-	-	-
千葉県	-	-	-	-	-	-	-	-	1	2	-	-	-	-	-	-	-	-
東京都	-	-	-	-	-	-	-	-	-	2	-	-	-	-	-	-	-	-
神奈川県	-	-	-	-	-	-	-	-	-	-	-	-	-	-	-	-	-	-
新潟県	-	-	-	-	-	-	-	-	-	-	-	-	-	-	-	-	-	-
富山県	-	-	-	-	-	-	-	-	-	-	-	-	-	-	-	-	-	-
石川県	-	-	-	-	-	-	-	-	-	-	-	-	-	-	-	-	-	-
福井県	-	-	-	-	-	-	-	-	-	-	-	-	-	-	-	-	-	-
山梨県	-	-	-	-	-	-	-	-	-	-	-	-	-	-	-	-	-	-
長野県	-	-	-	-	-	-	-	-	-	-	-	-	-	-	-	-	-	-
岐阜県	-	-	-	-	-	-	-	-	-	-	-	-	-	-	-	-	-	-
静岡県	-	-	-	-	-	-	-	-	-	-	-	-	4	-	-	-	-	-
愛知県	-	-	-	-	-	-	-	-	-	-	3	-	2	-	-	-	-	-
三重県	-	-	-	-	-	-	-	-	-	-	-	-	1	-	-	-	-	-
滋賀県	-	-	-	-	-	-	-	-	-	-	-	-	-	-	-	-	-	-
京都府	-	-	-	-	-	-	-	-	-	-	-	-	1	-	-	-	-	-
大阪府	-	-	-	-	-	-	-	-	-	-	1	-	4	-	-	-	-	-
兵庫県	-	-	-	-	-	-	-	-	-	-	-	-	4	-	-	-	-	-
奈良県	-	-	-	-	-	-	-	-	-	-	-	-	1	-	-	-	-	-
和歌山県	-	-	-	-	-	-	-	-	-	-	-	-	1	-	-	-	-	-
鳥取県	-	-	-	-	-	-	-	-	-	-	-	-	1	-	-	-	-	-
島根県	-	-	-	-	-	-	-	-	-	-	-	-	6	-	-	-	-	-
岡山県	-	-	-	-	-	-	-	-	-	-	-	-	1	-	-	-	-	-
広島県	-	-	-	-	-	-	-	-	-	-	-	-	10	-	-	-	-	-
山口県	-	-	-	-	-	-	-	-	-	-	-	-	9	-	-	-	-	-
徳島県	-	-	-	-	-	-	-	-	-	-	-	-	-	-	-	-	-	-
香川県	-	-	-	-	-	-	-	-	-	-	-	-	5	-	-	-	-	-
愛媛県	-	-	-	-	-	6	-	-	-	-	-	-	5	-	-	-	-	-
高知県	-	-	-	-	-	-	-	-	-	-	-	-	9	-	-	-	-	-
福岡県	-	-	-	-	-	-	-	-	-	-	-	-	4	-	-	-	-	-
佐賀県	-	-	-	-	-	-	-	-	-	-	-	-	3	-	-	-	-	-
長崎県	-	-	-	-	-	-	-	-	-	-	-	-	12	-	-	-	-	-
熊本県	-	-	-	-	-	-	-	-	-	-	-	-	7	-	-	-	-	-
大分県	-	-	-	-	-	-	-	-	-	-	-	-	10	-	-	-	-	-
宮崎県	-	-	-	-	-	-	-	-	-	-	-	1	8	-	-	-	-	-
鹿児島県	-	-	-	-	-	-	-	-	-	-	-	1	6	-	-	-	-	-
沖縄県	-	-	-	-	-	-	-	-	-	-	-	-	-	-	-	-	-	-

*鳥インフルエンザ(H5N1及びH7N9)を除く。

報告数・累積報告数, 疾病・都道府県別

2024年第46週

	ダニ媒介脳炎		炭 疽		チクングニア熱		つつが虫病		デング熱		東部ウマ脳炎		鳥インフルエンザ*		ニパウイルス感染症		日本紅斑熱	
	報告数	累積	報告数	累積	報告数	累積	報告数	累積	報告数	累積	報告数	累積	報告数	累積	報告数	累積	報告数	累積
総 数	-	2	-	-	2	8	26	169	4	211	-	-	-	-	-	-	11	494
北海道	-	2	-	-	-	1	-	-	-	3	-	-	-	-	-	-	-	1
青森県	-	-	-	-	-	-	2	12	-	-	-	-	-	-	-	-	-	1
岩手県	-	-	-	-	-	-	-	4	-	-	-	-	-	-	-	-	-	-
宮城県	-	-	-	-	-	-	-	5	1	1	-	-	-	-	-	-	-	-
秋田県	-	-	-	-	-	-	-	4	-	-	-	-	-	-	-	-	-	-
山形県	-	-	-	-	-	-	-	6	-	1	-	-	-	-	-	-	-	-
福島県	-	-	-	-	-	-	4	14	-	-	-	-	-	-	-	-	-	-
茨城県	-	-	-	-	-	-	2	6	1	5	-	-	-	-	-	-	-	4
栃木県	-	-	-	-	-	-	-	-	-	1	-	-	-	-	-	-	-	-
群馬県	-	-	-	-	-	-	-	4	-	2	-	-	-	-	-	-	-	1
埼玉県	-	-	-	-	-	-	-	-	-	11	-	-	-	-	-	-	-	1
千葉県	-	-	-	-	1	1	2	23	1	19	-	-	-	-	-	-	-	30
東京都	-	-	-	-	1	3	-	2	-	62	-	-	-	-	-	-	-	-
神奈川県	-	-	-	-	-	-	2	5	-	12	-	-	-	-	-	-	-	2
新潟県	-	-	-	-	-	-	1	4	-	1	-	-	-	-	-	-	-	-
富山県	-	-	-	-	-	-	1	1	-	-	-	-	-	-	-	-	-	-
石川県	-	-	-	-	-	-	-	2	-	1	-	-	-	-	-	-	-	2
福井県	-	-	-	-	-	-	-	1	-	1	-	-	-	-	-	-	-	-
山梨県	-	-	-	-	-	-	-	-	-	1	-	-	-	-	-	-	-	-
長野県	-	-	-	-	-	-	-	1	-	2	-	-	-	-	-	-	-	-
岐阜県	-	-	-	-	-	-	3	9	-	3	-	-	-	-	-	-	-	-
静岡県	-	-	-	-	-	-	2	5	-	8	-	-	-	-	-	-	-	13
愛知県	-	-	-	-	-	1	-	2	-	16	-	-	-	-	-	-	-	8
三重県	-	-	-	-	-	-	1	2	-	2	-	-	-	-	-	-	-	66
滋賀県	-	-	-	-	-	-	-	-	-	2	-	-	-	-	-	-	-	-
京都府	-	-	-	-	-	-	-	1	-	6	-	-	-	-	-	-	-	5
大阪府	-	-	-	-	-	1	-	1	-	18	-	-	-	-	-	-	1	16
兵庫県	-	-	-	-	-	-	1	3	1	7	-	-	-	-	-	-	-	17
奈良県	-	-	-	-	-	-	-	-	-	1	-	-	-	-	-	-	-	-
和歌山県	-	-	-	-	-	-	-	2	-	-	-	-	-	-	-	-	1	33
鳥取県	-	-	-	-	-	-	-	-	-	-	-	-	-	-	-	-	-	8
島根県	-	-	-	-	-	-	-	2	-	1	-	-	-	-	-	-	3	36
岡山県	-	-	-	-	-	-	-	-	-	-	-	-	-	-	-	-	1	20
広島県	-	-	-	-	-	-	3	5	-	5	-	-	-	-	-	-	1	71
山口県	-	-	-	-	-	-	-	-	-	-	-	-	-	-	-	-	-	11
徳島県	-	-	-	-	-	-	-	-	-	-	-	-	-	-	-	-	-	8
香川県	-	-	-	-	-	-	-	-	-	1	-	-	-	-	-	-	-	11
愛媛県	-	-	-	-	-	-	-	-	-	2	-	-	-	-	-	-	1	17
高知県	-	-	-	-	-	-	-	1	-	-	-	-	-	-	-	-	-	9
福岡県	-	-	-	-	-	1	-	-	-	10	-	-	-	-	-	-	-	8
佐賀県	-	-	-	-	-	-	-	-	-	-	-	-	-	-	-	-	2	18
長崎県	-	-	-	-	-	-	1	4	-	-	-	-	-	-	-	-	1	23
熊本県	-	-	-	-	-	-	-	1	-	2	-	-	-	-	-	-	-	16
大分県	-	-	-	-	-	-	-	1	-	-	-	-	-	-	-	-	-	13
宮崎県	-	-	-	-	-	-	-	11	-	-	-	-	-	-	-	-	-	15
鹿児島県	-	-	-	-	-	-	-	20	-	1	-	-	-	-	-	-	-	10
沖縄県	-	-	-	-	-	-	1	5	-	3	-	-	-	-	-	-	-	-

報告数・累積報告数, 疾病・都道府県別

2024年第46週

	日本脳炎		ハンタウイルス 肺症候群		Bウイルス病		鼻 疽		ブルセラ症		ペネズエラ ウマ脳炎		ヘンドラウイルス 感 染 症		発しんチフス		ボツリヌス症		
	報告数	累積	報告数	累積	報告数	累積	報告数	累積	報告数	累積	報告数	累積	報告数	累積	報告数	累積	報告数	累積	
総 数	1	8	-	-	-	-	-	-	-	4	-	-	-	-	-	-	-	-	6
北海道	-	-	-	-	-	-	-	-	-	-	-	-	-	-	-	-	-	-	-
青森県	-	-	-	-	-	-	-	-	-	-	-	-	-	-	-	-	-	-	-
岩手県	-	-	-	-	-	-	-	-	-	-	-	-	-	-	-	-	-	-	-
宮城県	-	-	-	-	-	-	-	-	-	-	-	-	-	-	-	-	-	-	-
秋田県	-	-	-	-	-	-	-	-	-	-	-	-	-	-	-	-	-	-	-
山形県	-	-	-	-	-	-	-	-	-	-	-	-	-	-	-	-	-	-	-
福島県	-	-	-	-	-	-	-	-	-	-	-	-	-	-	-	-	-	-	-
茨城県	-	-	-	-	-	-	-	-	-	-	-	-	-	-	-	-	-	-	-
栃木県	-	1	-	-	-	-	-	-	-	-	-	-	-	-	-	-	-	-	-
群馬県	1	1	-	-	-	-	-	-	-	-	-	-	-	-	-	-	-	-	-
埼玉県	-	1	-	-	-	-	-	-	-	1	-	-	-	-	-	-	-	-	-
千葉県	-	2	-	-	-	-	-	-	-	2	-	-	-	-	-	-	-	-	-
東京都	-	-	-	-	-	-	-	-	-	-	-	-	-	-	-	-	-	-	-
神奈川県	-	-	-	-	-	-	-	-	-	-	-	-	-	-	-	-	-	-	2
新潟県	-	-	-	-	-	-	-	-	-	-	-	-	-	-	-	-	-	-	-
富山県	-	-	-	-	-	-	-	-	-	-	-	-	-	-	-	-	-	-	4
石川県	-	-	-	-	-	-	-	-	-	-	-	-	-	-	-	-	-	-	-
福井県	-	-	-	-	-	-	-	-	-	-	-	-	-	-	-	-	-	-	-
山梨県	-	-	-	-	-	-	-	-	-	-	-	-	-	-	-	-	-	-	-
長野県	-	-	-	-	-	-	-	-	-	-	-	-	-	-	-	-	-	-	-
岐阜県	-	-	-	-	-	-	-	-	-	-	-	-	-	-	-	-	-	-	-
静岡県	-	1	-	-	-	-	-	-	-	-	-	-	-	-	-	-	-	-	-
愛知県	-	1	-	-	-	-	-	-	-	-	-	-	-	-	-	-	-	-	-
三重県	-	-	-	-	-	-	-	-	-	-	-	-	-	-	-	-	-	-	-
滋賀県	-	-	-	-	-	-	-	-	-	-	-	-	-	-	-	-	-	-	-
京都府	-	-	-	-	-	-	-	-	-	-	-	-	-	-	-	-	-	-	-
大阪府	-	-	-	-	-	-	-	-	-	-	-	-	-	-	-	-	-	-	-
兵庫県	-	-	-	-	-	-	-	-	-	1	-	-	-	-	-	-	-	-	-
奈良県	-	-	-	-	-	-	-	-	-	-	-	-	-	-	-	-	-	-	-
和歌山県	-	-	-	-	-	-	-	-	-	-	-	-	-	-	-	-	-	-	-
鳥取県	-	-	-	-	-	-	-	-	-	-	-	-	-	-	-	-	-	-	-
島根県	-	-	-	-	-	-	-	-	-	-	-	-	-	-	-	-	-	-	-
岡山県	-	-	-	-	-	-	-	-	-	-	-	-	-	-	-	-	-	-	-
広島県	-	-	-	-	-	-	-	-	-	-	-	-	-	-	-	-	-	-	-
山口県	-	-	-	-	-	-	-	-	-	-	-	-	-	-	-	-	-	-	-
徳島県	-	-	-	-	-	-	-	-	-	-	-	-	-	-	-	-	-	-	-
香川県	-	-	-	-	-	-	-	-	-	-	-	-	-	-	-	-	-	-	-
愛媛県	-	-	-	-	-	-	-	-	-	-	-	-	-	-	-	-	-	-	-
高知県	-	-	-	-	-	-	-	-	-	-	-	-	-	-	-	-	-	-	-
福岡県	-	-	-	-	-	-	-	-	-	-	-	-	-	-	-	-	-	-	-
佐賀県	-	-	-	-	-	-	-	-	-	-	-	-	-	-	-	-	-	-	-
長崎県	-	-	-	-	-	-	-	-	-	-	-	-	-	-	-	-	-	-	-
熊本県	-	1	-	-	-	-	-	-	-	-	-	-	-	-	-	-	-	-	-
大分県	-	-	-	-	-	-	-	-	-	-	-	-	-	-	-	-	-	-	-
宮崎県	-	-	-	-	-	-	-	-	-	-	-	-	-	-	-	-	-	-	-
鹿児島県	-	-	-	-	-	-	-	-	-	-	-	-	-	-	-	-	-	-	-
沖縄県	-	-	-	-	-	-	-	-	-	-	-	-	-	-	-	-	-	-	-

報告数・累積報告数, 疾病・都道府県別

2024年第46週

	マラリア		野 兎 病		ライム病		リッサウイルス 感 染 症		リフトバレー熱		類 鼻 痘		レジオネラ症		レプトスピラ症		ロッキー山 紅 斑 熱	
	報告数	累積	報告数	累積	報告数	累積	報告数	累積	報告数	累積	報告数	累積	報告数	累積	報告数	累積	報告数	累積
総 数	1	45	-	-	-	25	-	-	-	-	-	2	59	2157	2	49	-	-
北海道	-	-	-	-	-	18	-	-	-	-	-	-	-	58	-	-	-	-
青森県	-	-	-	-	-	-	-	-	-	-	-	-	-	15	-	-	-	-
岩手県	-	-	-	-	-	-	-	-	-	-	-	-	-	21	-	-	-	-
宮城県	-	1	-	-	-	-	-	-	-	-	-	-	2	44	-	-	-	-
秋田県	-	1	-	-	-	-	-	-	-	-	-	-	-	16	-	-	-	-
山形県	-	-	-	-	-	-	-	-	-	-	-	-	-	18	-	-	-	-
福島県	-	-	-	-	-	-	-	-	-	-	-	-	-	40	-	-	-	-
茨城県	-	3	-	-	-	-	-	-	-	-	-	-	2	78	1	1	-	-
栃木県	-	-	-	-	-	-	-	-	-	-	-	-	4	75	-	-	-	-
群馬県	-	1	-	-	-	-	-	-	-	-	-	-	-	44	-	1	-	-
埼玉県	-	3	-	-	-	1	-	-	-	-	-	1	4	116	-	1	-	-
千葉県	1	5	-	-	-	1	-	-	-	-	-	1	8	114	-	-	-	-
東京都	-	10	-	-	-	1	-	-	-	-	-	-	6	230	-	5	-	-
神奈川県	-	1	-	-	-	-	-	-	-	-	-	-	4	137	-	-	-	-
新潟県	-	-	-	-	-	-	-	-	-	-	-	-	1	48	-	-	-	-
富山県	-	-	-	-	-	-	-	-	-	-	-	-	-	41	-	-	-	-
石川県	-	1	-	-	-	-	-	-	-	-	-	-	-	41	-	-	-	-
福井県	-	-	-	-	-	1	-	-	-	-	-	-	-	18	-	-	-	-
山梨県	-	-	-	-	-	-	-	-	-	-	-	-	-	16	-	-	-	-
長野県	-	1	-	-	-	-	-	-	-	-	-	-	2	40	-	-	-	-
岐阜県	-	-	-	-	-	-	-	-	-	-	-	-	1	34	-	-	-	-
静岡県	-	-	-	-	-	-	-	-	-	-	-	-	2	53	-	-	-	-
愛知県	-	2	-	-	-	2	-	-	-	-	-	-	7	141	-	2	-	-
三重県	-	-	-	-	-	-	-	-	-	-	-	-	-	30	-	1	-	-
滋賀県	-	-	-	-	-	-	-	-	-	-	-	-	1	34	-	1	-	-
京都府	-	4	-	-	-	-	-	-	-	-	-	-	-	41	-	2	-	-
大阪府	-	6	-	-	-	-	-	-	-	-	-	-	1	101	-	-	-	-
兵庫県	-	2	-	-	-	1	-	-	-	-	-	-	5	78	-	3	-	-
奈良県	-	-	-	-	-	-	-	-	-	-	-	-	-	21	-	1	-	-
和歌山県	-	-	-	-	-	-	-	-	-	-	-	-	1	14	-	-	-	-
鳥取県	-	-	-	-	-	-	-	-	-	-	-	-	-	7	-	-	-	-
島根県	-	-	-	-	-	-	-	-	-	-	-	-	-	8	-	-	-	-
岡山県	-	-	-	-	-	-	-	-	-	-	-	-	-	40	-	-	-	-
広島県	-	-	-	-	-	-	-	-	-	-	-	-	1	51	-	-	-	-
山口県	-	-	-	-	-	-	-	-	-	-	-	-	1	25	-	-	-	-
徳島県	-	-	-	-	-	-	-	-	-	-	-	-	-	22	-	-	-	-
香川県	-	-	-	-	-	-	-	-	-	-	-	-	-	14	-	-	-	-
愛媛県	-	-	-	-	-	-	-	-	-	-	-	-	-	13	-	-	-	-
高知県	-	1	-	-	-	-	-	-	-	-	-	-	-	7	-	-	-	-
福岡県	-	1	-	-	-	-	-	-	-	-	-	-	3	66	1	3	-	-
佐賀県	-	-	-	-	-	-	-	-	-	-	-	-	1	7	-	-	-	-
長崎県	-	-	-	-	-	-	-	-	-	-	-	-	-	16	-	-	-	-
熊本県	-	1	-	-	-	-	-	-	-	-	-	-	-	34	-	-	-	-
大分県	-	-	-	-	-	-	-	-	-	-	-	-	1	20	-	-	-	-
宮崎県	-	-	-	-	-	-	-	-	-	-	-	-	-	15	-	-	-	-
鹿児島県	-	-	-	-	-	-	-	-	-	-	-	-	1	23	-	2	-	-
沖縄県	-	1	-	-	-	-	-	-	-	-	-	-	-	32	-	26	-	-

*E型肝炎及びA型肝炎を除く。

**2014年9月19日より届出対象疾患となりました。2023年5月26日よりカルバペネム耐性腸内細菌科細菌感染症から感染症法上の名称が変更されました。

***急性灰白髄炎を除く。2018年5月1日より届出対象疾患となりました。

****ウエストナイル脳炎、西部ウマ脳炎、ダニ媒介脳炎、東部ウマ脳炎、日本脳炎、ベネズエラウマ脳炎及びリフトバレー熱を除く。

報告数・累積報告数、疾病・都道府県別

2024年第46週

	アメルバ赤痢		ウイルス型肝炎*		カルバペネム耐性 腸内細菌科細菌感染症**		急性弛緩性 麻痺***		急性脳炎****		クリプト スポリジウム症		クロイツフェルト ・ヤコブ病		劇症型溶血性 レンサ球菌感染症		後天性免疫不全 症候群	
	報告数	累積	報告数	累積	報告数	累積	報告数	累積	報告数	累積	報告数	累積	報告数	累積	報告数	累積	報告数	累積
総 数	5	458	4	198	39	1971	2	41	11	482	-	25	1	149	19	1723	11	875
北海道	-	10	-	6	-	86	1	5	1	20	-	3	-	6	1	82	1	24
青森県	-	1	-	-	1	29	-	-	-	3	-	1	-	7	-	14	-	2
岩手県	-	3	-	2	2	17	-	-	-	1	-	-	-	1	-	11	-	3
宮城県	-	8	-	4	1	45	-	-	-	1	-	1	-	-	-	24	-	6
秋田県	-	-	-	-	-	33	-	-	-	7	-	-	-	3	-	10	-	-
山形県	-	-	-	1	1	18	-	-	-	-	-	-	-	1	-	19	-	2
福島県	-	3	-	5	3	35	-	-	-	-	-	-	-	2	-	36	-	7
茨城県	-	6	1	8	-	22	-	-	1	18	-	-	-	6	-	27	1	21
栃木県	-	4	-	1	1	25	-	1	-	8	-	-	-	5	-	14	-	14
群馬県	-	7	1	7	1	25	-	-	1	3	-	1	-	1	1	30	-	15
埼玉県	-	22	-	16	1	90	-	1	-	23	-	-	-	1	2	104	-	29
千葉県	1	24	1	13	4	112	-	-	2	71	-	-	-	11	3	84	3	32
東京都	-	92	-	37	1	171	-	4	-	38	-	14	-	9	2	222	2	251
神奈川県	-	36	1	9	4	158	-	4	-	27	-	-	-	6	1	120	2	57
新潟県	-	10	-	-	-	42	-	-	-	10	-	-	1	5	1	36	-	11
富山県	-	3	-	-	-	21	-	-	-	3	-	-	-	1	-	20	-	4
石川県	-	3	-	1	3	30	-	1	-	8	-	-	-	-	-	8	-	4
福井県	-	2	-	-	-	5	-	-	-	-	-	-	-	1	-	10	-	1
山梨県	-	1	-	-	-	9	-	-	-	4	-	-	-	3	-	16	-	-
長野県	-	3	-	1	-	32	-	1	-	10	-	-	-	5	1	40	-	3
岐阜県	-	5	-	2	1	16	-	-	1	12	-	-	-	3	-	24	-	15
静岡県	1	11	-	-	-	14	-	1	1	33	-	-	-	2	-	38	-	24
愛知県	-	33	-	3	3	143	-	2	2	29	-	-	-	3	3	114	2	68
三重県	-	7	-	1	-	24	-	1	-	6	-	-	-	2	-	24	-	4
滋賀県	-	3	-	1	1	19	-	1	-	-	-	-	-	1	-	16	-	6
京都府	-	5	-	5	2	56	-	-	1	7	-	-	-	4	-	34	-	7
大阪府	1	34	-	25	1	152	-	2	-	15	-	3	-	9	-	98	-	84
兵庫県	-	32	-	10	-	71	-	2	-	16	-	-	-	9	-	63	-	26
奈良県	-	4	-	5	-	33	-	2	-	1	-	-	-	2	-	16	-	6
和歌山県	-	2	-	1	-	6	-	1	-	2	-	-	-	4	-	6	-	5
鳥取県	-	4	-	1	-	4	-	-	-	3	-	-	-	1	-	10	-	1
島根県	1	1	-	1	-	22	-	-	-	1	-	-	-	-	-	17	-	1
岡山県	-	8	-	5	1	31	1	3	-	7	-	-	-	1	-	29	-	7
広島県	-	5	-	2	-	47	-	3	-	12	-	-	-	3	-	38	-	9
山口県	-	3	-	1	-	25	-	-	-	12	-	-	-	2	-	14	-	7
徳島県	-	2	-	1	1	8	-	-	-	4	-	-	-	-	-	8	-	3
香川県	-	4	-	-	-	16	-	-	-	4	-	-	-	1	-	14	-	5
愛媛県	-	4	-	2	-	15	-	-	1	4	-	-	-	-	2	24	-	7
高知県	-	1	-	-	-	11	-	2	-	-	-	-	-	-	-	6	-	4
福岡県	1	22	-	4	4	125	-	1	-	21	-	1	-	6	1	59	-	51
佐賀県	-	3	-	2	-	9	-	-	-	2	-	-	-	-	-	14	-	4
長崎県	-	4	-	2	1	31	-	-	-	6	-	-	-	3	1	16	-	8
熊本県	-	7	-	5	-	16	-	-	-	-	-	-	-	3	-	13	-	9
大分県	-	2	-	1	1	21	-	-	-	3	-	-	-	1	-	20	-	9
宮崎県	-	4	-	3	-	4	-	-	-	-	-	-	-	4	-	17	-	2
鹿児島県	-	4	-	2	-	11	-	-	-	5	-	1	-	8	-	17	-	7
沖縄県	-	6	-	2	-	36	-	3	-	22	-	-	-	3	-	47	-	10

*2013年4月1日より届出対象疾患となりました。
 **2014年9月19日より届出対象疾患となりました。

報告数・累積報告数, 疾病・都道府県別

2024年第46週

	ジアルジア症		侵襲性インフルエンザ菌感染症*		侵襲性髄膜炎菌感染症*		侵襲性肺炎球菌感染症*		水痘** (入院例に限る)		先天性風しん症候群		梅毒		播種性クリプトコックス症**		破傷風	
	報告数	累積	報告数	累積	報告数	累積	報告数	累積	報告数	累積	報告数	累積	報告数	累積	報告数	累積	報告数	累積
総数	1	37	13	551	3	55	55	2089	6	422	-	-	204	12904	-	169	-	74
北海道	-	1	2	23	-	2	2	77	-	19	-	-	9	460	-	2	-	1
青森県	-	-	1	4	-	-	1	30	1	5	-	-	4	24	-	-	-	2
岩手県	-	-	-	2	-	-	-	8	-	8	-	-	1	41	-	1	-	1
宮城県	-	-	-	3	-	1	1	31	-	5	-	-	3	148	-	5	-	1
秋田県	-	-	-	8	-	-	-	13	-	7	-	-	-	32	-	2	-	2
山形県	-	-	-	1	-	-	-	23	-	2	-	-	-	28	-	1	-	-
福島県	-	-	-	2	-	-	1	19	-	6	-	-	3	122	-	2	-	-
茨城県	-	1	-	7	-	2	1	38	-	5	-	-	16	285	-	2	-	5
栃木県	-	1	-	7	-	2	1	27	-	13	-	-	6	165	-	3	-	-
群馬県	-	-	-	1	-	-	-	21	-	4	-	-	5	175	-	-	-	2
埼玉県	-	-	-	20	-	1	5	83	-	4	-	-	10	408	-	8	-	2
千葉県	-	1	-	18	1	5	3	88	1	18	-	-	6	402	-	7	-	3
東京都	-	13	-	58	-	10	2	220	2	57	-	-	43	3289	-	19	-	2
神奈川県	-	-	1	38	1	3	5	173	-	32	-	-	8	704	-	7	-	8
新潟県	-	-	-	10	-	-	-	31	-	5	-	-	1	119	-	3	-	-
富山県	-	1	1	10	-	1	1	9	-	3	-	-	-	38	-	1	-	2
石川県	-	-	-	12	-	-	-	15	-	4	-	-	1	68	-	3	-	-
福井県	-	-	-	7	-	1	1	16	-	2	-	-	-	39	-	-	-	-
山梨県	-	-	-	1	-	-	1	5	-	4	-	-	4	35	-	2	-	2
長野県	-	-	1	8	-	-	1	22	-	4	-	-	-	79	-	4	-	1
岐阜県	-	1	-	8	-	1	-	32	-	9	-	-	2	124	-	2	-	1
静岡県	-	1	1	11	-	3	-	47	-	11	-	-	10	287	-	3	-	3
愛知県	-	3	-	42	-	1	6	184	1	36	-	-	12	746	-	10	-	6
三重県	-	-	1	9	-	-	2	25	-	2	-	-	1	114	-	2	-	-
滋賀県	-	1	-	6	-	1	-	26	-	3	-	-	2	68	-	2	-	1
京都府	-	-	-	14	-	1	1	55	-	9	-	-	3	139	-	5	-	1
大阪府	-	3	1	58	-	10	4	208	-	27	-	-	14	1683	-	11	-	2
兵庫県	-	1	1	24	-	1	5	111	-	19	-	-	5	369	-	7	-	3
奈良県	-	-	-	12	-	-	-	23	-	8	-	-	-	71	-	1	-	3
和歌山県	-	-	-	3	-	1	-	19	-	1	-	-	-	43	-	1	-	4
鳥取県	-	-	-	2	-	-	-	11	-	2	-	-	-	37	-	1	-	1
島根県	-	-	-	6	-	-	2	21	-	4	-	-	-	29	-	4	-	-
岡山県	-	1	-	11	-	2	2	29	-	11	-	-	5	308	-	5	-	-
広島県	-	5	-	7	1	2	1	23	-	8	-	-	5	252	-	4	-	-
山口県	-	-	-	5	-	-	-	19	-	8	-	-	-	78	-	3	-	2
徳島県	-	-	-	3	-	-	-	10	-	-	-	-	-	62	-	5	-	-
香川県	-	-	-	8	-	1	2	13	-	3	-	-	-	90	-	3	-	-
愛媛県	-	-	-	6	-	-	-	15	-	1	-	-	2	127	-	3	-	-
高知県	-	-	-	9	-	-	-	17	-	-	-	-	-	34	-	1	-	1
福岡県	1	3	1	26	-	1	2	89	-	24	-	-	12	753	-	7	-	1
佐賀県	-	-	-	2	-	-	-	7	-	4	-	-	2	76	-	-	-	1
長崎県	-	-	-	5	-	-	-	19	-	5	-	-	1	99	-	2	-	3
熊本県	-	-	-	-	-	-	1	20	-	3	-	-	2	206	-	4	-	-
大分県	-	-	-	1	-	-	-	11	-	4	-	-	-	89	-	5	-	1
宮崎県	-	-	-	4	-	-	-	15	-	5	-	-	2	136	-	4	-	2
鹿児島県	-	-	-	5	-	-	-	13	-	3	-	-	2	117	-	2	-	1
沖縄県	-	-	2	24	-	2	1	78	1	5	-	-	2	106	-	-	-	3

*2018年1月1日より届出対象疾患となりました。
 **2014年9月19日より届出対象疾患となりました。

報告数・累積報告数, 疾病・都道府県別

2024年第46週

	バンコマイシン耐性 黄色ブドウ球菌感染症		バンコマイシン耐性 腸球菌感染症		百日咳*		風しん		麻しん		薬剤耐性アシネト バクテラ感染症**	
	報告数	累積	報告数	累積	報告数	累積	報告数	累積	報告数	累積	報告数	累積
総 数	-	-	2	112	144	2998	-	5	2	41	-	5
北海道	-	-	-	2	28	317	-	1	-	-	-	-
青森県	-	-	-	-	6	48	-	-	-	-	-	-
岩手県	-	-	-	1	-	9	-	-	-	-	-	-
宮城県	-	-	1	1	-	4	-	-	-	-	-	-
秋田県	-	-	-	-	4	70	-	-	-	-	-	-
山形県	-	-	-	-	13	179	-	-	-	-	-	-
福島県	-	-	-	-	1	15	-	-	-	-	-	-
茨城県	-	-	-	1	-	21	-	-	-	-	-	1
栃木県	-	-	-	-	-	7	-	-	-	-	-	-
群馬県	-	-	-	1	-	29	-	-	-	-	-	-
埼玉県	-	-	-	-	4	140	-	1	-	8	-	1
千葉県	-	-	-	9	-	47	-	-	-	-	-	-
東京都	-	-	-	7	12	290	-	1	-	10	-	1
神奈川県	-	-	-	2	9	190	-	-	-	-	-	1
新潟県	-	-	-	-	9	101	-	-	-	-	-	-
富山県	-	-	-	-	-	1	-	-	-	-	-	-
石川県	-	-	-	-	1	11	-	-	-	-	-	-
福井県	-	-	-	-	1	11	-	-	-	-	-	-
山梨県	-	-	-	2	-	5	-	-	-	-	-	-
長野県	-	-	-	-	4	31	-	-	-	-	-	-
岐阜県	-	-	-	-	-	9	-	1	-	1	-	-
静岡県	-	-	-	18	-	27	-	-	-	-	-	-
愛知県	-	-	-	1	4	99	-	1	-	2	-	-
三重県	-	-	-	1	-	8	-	-	-	-	-	-
滋賀県	-	-	-	-	4	123	-	-	-	1	-	-
京都府	-	-	-	4	4	43	-	-	-	3	-	-
大阪府	-	-	-	14	14	162	-	-	1	9	-	-
兵庫県	-	-	-	3	7	158	-	-	-	4	-	-
奈良県	-	-	-	8	-	10	-	-	-	2	-	-
和歌山県	-	-	-	3	-	23	-	-	-	-	-	-
鳥取県	-	-	-	-	2	293	-	-	-	-	-	-
島根県	-	-	-	-	-	4	-	-	-	-	-	-
岡山県	-	-	-	-	-	15	-	-	-	-	-	-
広島県	-	-	-	9	3	39	-	-	-	-	-	-
山口県	-	-	1	2	-	13	-	-	-	-	-	-
徳島県	-	-	-	-	-	42	-	-	-	-	-	-
香川県	-	-	-	-	-	1	-	-	1	1	-	-
愛媛県	-	-	-	2	1	121	-	-	-	-	-	-
高知県	-	-	-	-	-	4	-	-	-	-	-	-
福岡県	-	-	-	-	8	144	-	-	-	-	-	-
佐賀県	-	-	-	-	-	2	-	-	-	-	-	-
長崎県	-	-	-	1	1	3	-	-	-	-	-	1
熊本県	-	-	-	-	-	33	-	-	-	-	-	-
大分県	-	-	-	19	-	3	-	-	-	-	-	-
宮崎県	-	-	-	-	2	50	-	-	-	-	-	-
鹿児島県	-	-	-	-	-	5	-	-	-	-	-	-
沖縄県	-	-	-	1	2	38	-	-	-	-	-	-

注) 百日咳は2018年1月1日より全数把握対象疾患に変更となりました。

*鳥インフルエンザ及び新型インフルエンザ等感染症を除く。

**2023年5月8日より定点把握対象疾患に変更となりました。

***2018年第9週より定点当たり報告数の表示が開始されました。

報告数・定点当たり報告数, 疾病・都道府県別

2024年第46週

	インフルエンザ*		新型コロナウイルス感染症**		RSウイルス感染症***		咽頭結膜熱		A群溶血性レンサ球菌咽頭炎		感染性胃腸炎		水痘		手足口病		伝染性紅斑	
	報告数	定点当り	報告数	定点当り	報告数	定点当り	報告数	定点当り	報告数	定点当り	報告数	定点当り	報告数	定点当り	報告数	定点当り	報告数	定点当り
総数	9309	1.88	9406	1.90	805	0.26	842	0.27	7173	2.29	9968	3.18	650	0.21	13079	4.17	1742	0.56
北海道	286	1.28	1059	4.75	111	0.81	84	0.61	531	3.88	136	0.99	85	0.62	452	3.30	17	0.12
青森県	50	0.86	209	3.60	4	0.11	11	0.30	45	1.22	55	1.49	12	0.32	120	3.24	42	1.14
岩手県	95	1.51	351	5.57	6	0.15	33	0.83	111	2.78	154	3.85	14	0.35	327	8.18	11	0.28
宮城県	176	1.93	238	2.62	12	0.22	28	0.51	130	2.36	189	3.44	10	0.18	376	6.84	24	0.44
秋田県	102	2.00	323	6.33	4	0.12	12	0.36	36	1.09	45	1.36	4	0.12	103	3.12	-	-
山形県	141	3.28	91	2.12	12	0.43	11	0.39	80	2.86	133	4.75	6	0.21	208	7.43	3	0.11
福島県	206	2.51	261	3.18	26	0.53	13	0.27	88	1.80	81	1.65	4	0.08	306	6.24	14	0.29
茨城県	135	1.13	249	2.08	12	0.16	24	0.32	418	5.57	185	2.47	7	0.09	290	3.87	17	0.23
栃木県	78	1.03	151	1.99	15	0.31	6	0.13	63	1.31	79	1.65	16	0.33	281	5.85	30	0.63
群馬県	140	1.65	260	3.06	21	0.40	16	0.30	61	1.15	169	3.19	16	0.30	279	5.26	12	0.23
埼玉県	560	2.15	541	2.08	26	0.16	67	0.41	424	2.60	453	2.78	35	0.21	949	5.82	313	1.92
千葉県	629	3.10	449	2.21	9	0.07	15	0.12	398	3.16	409	3.25	31	0.25	874	6.94	163	1.29
東京都	873	2.09	537	1.28	59	0.22	30	0.11	541	2.05	971	3.68	57	0.22	1113	4.22	510	1.93
神奈川県	832	2.31	541	1.50	29	0.13	33	0.14	364	1.60	630	2.76	47	0.21	872	3.82	328	1.44
新潟県	152	1.75	241	2.77	17	0.31	20	0.36	198	3.60	98	1.78	24	0.44	351	6.38	16	0.29
富山県	23	0.48	53	1.10	3	0.10	2	0.07	67	2.31	118	4.07	1	0.03	142	4.90	2	0.07
石川県	64	1.33	90	1.88	7	0.24	4	0.14	52	1.79	141	4.86	13	0.45	112	3.86	3	0.10
福井県	68	1.74	32	0.82	5	0.20	10	0.40	33	1.32	105	4.20	3	0.12	34	1.36	2	0.08
山梨県	38	0.93	112	2.73	1	0.04	4	0.17	13	0.54	61	2.54	1	0.04	123	5.13	9	0.38
長野県	254	2.89	258	2.93	14	0.26	16	0.30	87	1.61	95	1.76	20	0.37	337	6.24	30	0.56
岐阜県	132	1.52	223	2.56	8	0.15	3	0.06	74	1.40	128	2.42	2	0.04	88	1.66	2	0.04
静岡県	235	1.69	300	2.16	15	0.17	8	0.09	108	1.21	291	3.27	15	0.17	198	2.22	30	0.34
愛知県	291	1.49	408	2.09	25	0.14	20	0.11	313	1.72	563	3.09	18	0.10	269	1.48	13	0.07
三重県	125	1.74	126	1.75	8	0.18	19	0.42	128	2.84	186	4.13	2	0.04	25	0.56	1	0.02
滋賀県	58	0.97	57	0.95	5	0.14	7	0.19	56	1.56	65	1.81	8	0.22	34	0.94	6	0.17
京都府	178	1.42	150	1.20	16	0.21	34	0.45	158	2.11	184	2.45	13	0.17	203	2.71	9	0.12
大阪府	602	1.97	347	1.13	160	0.81	57	0.29	324	1.64	678	3.44	34	0.17	498	2.53	13	0.07
兵庫県	310	1.56	227	1.14	37	0.29	22	0.17	215	1.67	550	4.26	19	0.15	330	2.56	23	0.18
奈良県	86	1.56	87	1.58	9	0.26	10	0.29	75	2.21	131	3.85	4	0.12	89	2.62	2	0.06
和歌山県	55	1.15	51	1.06	-	-	4	0.14	33	1.14	70	2.41	2	0.07	133	4.59	1	0.03
鳥取県	81	2.79	33	1.14	1	0.05	5	0.26	70	3.68	87	4.58	2	0.11	36	1.89	8	0.42
島根県	33	0.87	59	1.55	-	-	2	0.09	30	1.30	60	2.61	-	-	54	2.35	3	0.13
岡山県	115	1.37	168	2.00	1	0.02	9	0.17	67	1.24	169	3.13	6	0.11	106	1.96	-	-
広島県	205	1.77	180	1.55	22	0.30	38	0.52	153	2.10	292	4.00	15	0.21	89	1.22	-	-
山口県	105	1.57	67	1.00	6	0.14	5	0.12	131	3.05	171	3.98	5	0.12	172	4.00	5	0.12
徳島県	38	1.03	31	0.84	3	0.13	3	0.13	10	0.43	117	5.09	-	-	33	1.43	-	-
香川県	38	0.81	49	1.04	-	-	6	0.21	59	2.11	93	3.32	2	0.07	169	6.04	-	-
愛媛県	122	2.03	97	1.62	11	0.31	15	0.42	107	2.97	134	3.72	7	0.19	260	7.22	1	0.03
高知県	23	0.52	60	1.36	9	0.36	7	0.28	79	3.16	48	1.92	-	-	146	5.84	7	0.28
福岡県	691	3.49	227	1.15	11	0.09	49	0.41	488	4.07	540	4.50	30	0.25	715	5.96	26	0.22
佐賀県	40	1.03	47	1.21	5	0.22	15	0.65	59	2.57	43	1.87	7	0.30	120	5.22	-	-
長崎県	84	1.20	56	0.80	4	0.09	8	0.18	131	2.98	86	1.95	11	0.25	119	2.70	5	0.11
熊本県	138	1.75	105	1.33	7	0.14	4	0.08	183	3.73	279	5.69	7	0.14	315	6.43	1	0.02
大分県	78	1.34	59	1.02	5	0.14	14	0.39	122	3.39	311	8.64	10	0.28	222	6.17	-	-
宮崎県	116	2.00	35	0.60	4	0.11	6	0.17	132	3.67	170	4.72	2	0.06	338	9.39	27	0.75
鹿児島県	147	1.65	61	0.69	37	0.73	32	0.63	68	1.33	166	3.25	18	0.35	456	8.94	4	0.08
沖縄県	281	5.02	50	0.89	3	0.09	1	0.03	60	1.88	49	1.53	5	0.16	213	6.66	9	0.28

*髄膜炎菌、肺炎球菌、インフルエンザ菌を原因として同定された場合を除く。
 **オウム病を除く。

報告数・定点当り報告数, 疾病・都道府県別

2024年第46週

	突発性発しん		ヘルパンギーナ		流行性耳下腺炎		急性出血性結膜炎		流行性角結膜炎		細菌性髄膜炎*		無菌性髄膜炎		マイコプラズマ肺炎		クラミジア肺炎**	
	報告数	定点当り	報告数	定点当り	報告数	定点当り	報告数	定点当り	報告数	定点当り	報告数	定点当り	報告数	定点当り	報告数	定点当り	報告数	定点当り
総数	704	0.22	298	0.10	96	0.03	11	0.02	345	0.49	16	0.03	19	0.04	1363	2.84	2	0.00
北海道	26	0.19	22	0.16	5	0.04	-	-	5	0.17	-	-	1	0.05	101	4.59	-	-
青森県	3	0.08	3	0.08	2	0.05	-	-	4	0.40	-	-	-	-	30	5.00	-	-
岩手県	11	0.28	2	0.05	1	0.03	-	-	3	0.21	-	-	-	-	49	2.58	-	-
宮城県	7	0.13	1	0.02	1	0.02	1	0.08	5	0.42	-	-	-	-	19	1.90	-	-
秋田県	7	0.21	2	0.06	1	0.03	-	-	-	-	2	0.25	-	-	18	2.25	-	-
山形県	7	0.25	3	0.11	-	-	-	-	2	0.25	-	-	-	-	29	2.90	1	0.10
福島県	12	0.24	5	0.10	1	0.02	-	-	10	0.77	1	0.14	-	-	27	3.86	-	-
茨城県	12	0.16	7	0.09	1	0.01	-	-	23	1.35	-	-	-	-	64	4.92	-	-
栃木県	15	0.31	2	0.04	1	0.02	-	-	6	0.50	-	-	1	0.14	15	2.14	1	0.14
群馬県	16	0.30	5	0.09	3	0.06	-	-	9	0.64	-	-	-	-	21	2.33	-	-
埼玉県	45	0.28	18	0.11	6	0.04	2	0.05	25	0.60	-	-	2	0.17	52	4.33	-	-
千葉県	20	0.16	16	0.13	3	0.02	-	-	18	0.51	1	0.11	-	-	23	2.56	-	-
東京都	62	0.23	16	0.06	9	0.03	-	-	8	0.21	-	-	3	0.12	108	4.32	-	-
神奈川県	39	0.17	6	0.03	13	0.06	-	-	34	0.68	-	-	1	0.08	22	1.83	-	-
新潟県	11	0.20	15	0.27	4	0.07	-	-	-	-	-	-	-	-	25	1.92	-	-
富山県	3	0.10	3	0.10	1	0.03	-	-	2	0.29	-	-	-	-	8	1.60	-	-
石川県	4	0.14	8	0.28	-	-	-	-	5	0.71	-	-	-	-	16	3.20	-	-
福井県	9	0.36	2	0.08	-	-	-	-	-	-	-	-	2	0.33	53	8.83	-	-
山梨県	7	0.29	4	0.17	1	0.04	-	-	22	2.44	1	0.10	-	-	17	1.70	-	-
長野県	8	0.15	7	0.13	1	0.02	-	-	7	0.70	1	0.08	-	-	13	1.08	-	-
岐阜県	10	0.19	-	-	-	-	-	-	1	0.09	-	-	1	0.20	21	4.20	-	-
静岡県	15	0.17	13	0.15	2	0.02	-	-	4	0.18	6	0.60	-	-	17	1.70	-	-
愛知県	28	0.15	4	0.02	-	-	1	0.03	13	0.37	1	0.07	3	0.20	65	4.33	-	-
三重県	9	0.20	1	0.02	-	-	-	-	3	0.27	-	-	1	0.11	9	1.00	-	-
滋賀県	7	0.19	1	0.03	1	0.03	-	-	-	-	-	-	-	-	10	1.43	-	-
京都府	13	0.17	1	0.01	3	0.04	-	-	6	0.33	-	-	-	-	33	4.71	-	-
大阪府	42	0.21	7	0.04	6	0.03	-	-	24	0.46	-	-	1	0.06	57	3.17	-	-
兵庫県	28	0.22	4	0.03	2	0.02	2	0.06	26	0.74	1	0.07	-	-	40	2.86	-	-
奈良県	9	0.26	1	0.03	-	-	2	0.20	1	0.10	-	-	-	-	25	4.17	-	-
和歌山県	6	0.21	1	0.03	1	0.03	-	-	1	0.25	-	-	-	-	15	1.36	-	-
鳥取県	-	-	-	-	-	-	-	-	3	0.60	1	0.20	1	0.20	12	2.40	-	-
島根県	14	0.61	-	-	1	0.04	-	-	-	-	-	-	-	-	14	1.75	-	-
岡山県	8	0.15	5	0.09	4	0.07	-	-	2	0.17	-	-	2	0.40	16	3.20	-	-
広島県	18	0.25	6	0.08	3	0.04	-	-	12	0.63	-	-	-	-	90	4.50	-	-
山口県	17	0.40	10	0.23	1	0.02	-	-	5	0.56	-	-	-	-	19	2.11	-	-
徳島県	6	0.26	5	0.22	-	-	-	-	-	-	-	-	-	-	1	0.14	-	-
香川県	2	0.07	4	0.14	1	0.04	-	-	1	0.20	-	-	-	-	8	1.60	-	-
愛媛県	12	0.33	2	0.06	1	0.03	-	-	8	1.00	-	-	-	-	11	1.83	-	-
高知県	5	0.20	6	0.24	-	-	-	-	1	0.33	-	-	-	-	16	2.00	-	-
福岡県	38	0.32	12	0.10	2	0.02	2	0.08	11	0.42	-	-	-	-	43	2.87	-	-
佐賀県	8	0.35	14	0.61	3	0.13	-	-	-	-	-	-	-	-	12	2.00	-	-
長崎県	11	0.25	13	0.30	3	0.07	1	0.13	1	0.13	-	-	-	-	24	2.00	-	-
熊本県	18	0.37	11	0.22	1	0.02	-	-	27	3.00	-	-	-	-	33	2.20	-	-
大分県	18	0.50	3	0.08	1	0.03	-	-	1	0.20	-	-	-	-	19	1.73	-	-
宮崎県	14	0.39	1	0.03	4	0.11	-	-	3	0.50	-	-	-	-	16	2.29	-	-
鹿児島県	17	0.33	24	0.47	-	-	-	-	1	0.14	-	-	-	-	24	2.00	-	-
沖縄県	7	0.22	2	0.06	2	0.06	-	-	2	0.22	1	0.14	-	-	3	0.43	-	-

*病原体がロタウイルスであるものに限る。2013年11月14日より届出対象疾患となりました。

報告数・定点当り報告数, 疾病・都道府県別
2024年第46週

	感染性胃腸炎 (ロタウイルス)*	
	報告数	定点当り
総数	2	0.00
北海道	-	-
青森県	-	-
岩手県	-	-
宮城県	-	-
秋田県	-	-
山形県	-	-
福島県	-	-
茨城県	-	-
栃木県	-	-
群馬県	-	-
埼玉県	1	0.08
千葉県	-	-
東京都	-	-
神奈川県	-	-
新潟県	-	-
富山県	-	-
石川県	-	-
福井県	-	-
山梨県	-	-
長野県	-	-
岐阜県	-	-
静岡県	-	-
愛知県	-	-
三重県	-	-
滋賀県	-	-
京都府	-	-
大阪府	-	-
兵庫県	-	-
奈良県	-	-
和歌山県	1	0.09
鳥取県	-	-
島根県	-	-
岡山県	-	-
広島県	-	-
山口県	-	-
徳島県	-	-
香川県	-	-
愛媛県	-	-
高知県	-	-
福岡県	-	-
佐賀県	-	-
長崎県	-	-
熊本県	-	-
大分県	-	-
宮崎県	-	-
鹿児島県	-	-
沖縄県	-	-

*2023年9月25日より届出対象となりました。

報告数・疾病・都道府県別

2024年第46週

	インフルエンザ (入院患者)	新型コロナウイルス 感染症(入院患者)*
	報告数	報告数
総 数	144	1175
北海道	2	111
青森県	-	41
岩手県	6	127
宮城県	1	24
秋田県	2	36
山形県	2	19
福島県	-	42
茨城県	2	19
栃木県	3	5
群馬県	4	40
埼玉県	4	37
千葉県	5	21
東京都	16	53
神奈川県	3	35
新潟県	1	59
富山県	-	9
石川県	-	2
福井県	3	19
山梨県	-	16
長野県	4	50
岐阜県	2	38
静岡県	3	30
愛知県	8	53
三重県	6	16
滋賀県	1	2
京都府	-	9
大阪府	13	26
兵庫県	6	24
奈良県	5	9
和歌山県	2	15
鳥取県	1	17
島根県	1	19
岡山県	-	8
広島県	8	33
山口県	1	4
徳島県	4	2
香川県	-	4
愛媛県	1	13
高知県	1	9
福岡県	9	30
佐賀県	-	6
長崎県	1	11
熊本県	6	13
大分県	-	9
宮崎県	1	-
鹿児島県	-	6
沖縄県	6	4

獣医師が届出を行う感染症と対象動物

注)2017年第16週より報告数は頭数を示しています〔鳥インフルエンザ(H5N1又はH7N9)の鳥類を除く〕。

報告数・累積報告数, 疾病・都道府県別

2024年第46週

	エボラ出血熱		マールブルグ病		ペスト		重症急性呼吸器症候群(SARS)						細菌性赤痢		ウエストナイル熱		エキノコックス症	
	サル		サル		プレーリードッグ	イタチアナグマ		タヌキ		ハクビシン		サル		鳥類		犬		
	報告数	累積	報告数	累積	報告数	累積	報告数	累積	報告数	累積	報告数	累積	報告数	累積	報告数	累積	報告数	累積
総 数	-	-	-	-	-	-	-	-	-	-	-	-	-	-	-	-	-	-
北海道	-	-	-	-	-	-	-	-	-	-	-	-	-	-	-	-	-	-
青森県	-	-	-	-	-	-	-	-	-	-	-	-	-	-	-	-	-	-
岩手県	-	-	-	-	-	-	-	-	-	-	-	-	-	-	-	-	-	-
宮城県	-	-	-	-	-	-	-	-	-	-	-	-	-	-	-	-	-	-
秋田県	-	-	-	-	-	-	-	-	-	-	-	-	-	-	-	-	-	-
山形県	-	-	-	-	-	-	-	-	-	-	-	-	-	-	-	-	-	-
福島県	-	-	-	-	-	-	-	-	-	-	-	-	-	-	-	-	-	-
茨城県	-	-	-	-	-	-	-	-	-	-	-	-	-	-	-	-	-	-
栃木県	-	-	-	-	-	-	-	-	-	-	-	-	-	-	-	-	-	-
群馬県	-	-	-	-	-	-	-	-	-	-	-	-	-	-	-	-	-	-
埼玉県	-	-	-	-	-	-	-	-	-	-	-	-	-	-	-	-	-	-
千葉県	-	-	-	-	-	-	-	-	-	-	-	-	-	-	-	-	-	-
東京都	-	-	-	-	-	-	-	-	-	-	-	-	-	-	-	-	-	-
神奈川県	-	-	-	-	-	-	-	-	-	-	-	-	-	-	-	-	-	-
新潟県	-	-	-	-	-	-	-	-	-	-	-	-	-	-	-	-	-	-
富山県	-	-	-	-	-	-	-	-	-	-	-	-	-	-	-	-	-	-
石川県	-	-	-	-	-	-	-	-	-	-	-	-	-	-	-	-	-	-
福井県	-	-	-	-	-	-	-	-	-	-	-	-	-	-	-	-	-	-
山梨県	-	-	-	-	-	-	-	-	-	-	-	-	-	-	-	-	-	-
長野県	-	-	-	-	-	-	-	-	-	-	-	-	-	-	-	-	-	-
岐阜県	-	-	-	-	-	-	-	-	-	-	-	-	-	-	-	-	-	-
静岡県	-	-	-	-	-	-	-	-	-	-	-	-	-	-	-	-	-	-
愛知県	-	-	-	-	-	-	-	-	-	-	-	-	-	-	-	-	-	-
三重県	-	-	-	-	-	-	-	-	-	-	-	-	-	-	-	-	-	-
滋賀県	-	-	-	-	-	-	-	-	-	-	-	-	-	-	-	-	-	-
京都府	-	-	-	-	-	-	-	-	-	-	-	-	-	-	-	-	-	-
大阪府	-	-	-	-	-	-	-	-	-	-	-	-	-	-	-	-	-	-
兵庫県	-	-	-	-	-	-	-	-	-	-	-	-	-	-	-	-	-	-
奈良県	-	-	-	-	-	-	-	-	-	-	-	-	-	-	-	-	-	-
和歌山県	-	-	-	-	-	-	-	-	-	-	-	-	-	-	-	-	-	-
鳥取県	-	-	-	-	-	-	-	-	-	-	-	-	-	-	-	-	-	-
島根県	-	-	-	-	-	-	-	-	-	-	-	-	-	-	-	-	-	-
岡山県	-	-	-	-	-	-	-	-	-	-	-	-	-	-	-	-	-	-
広島県	-	-	-	-	-	-	-	-	-	-	-	-	-	-	-	-	-	-
山口県	-	-	-	-	-	-	-	-	-	-	-	-	-	-	-	-	-	-
徳島県	-	-	-	-	-	-	-	-	-	-	-	-	-	-	-	-	-	-
香川県	-	-	-	-	-	-	-	-	-	-	-	-	-	-	-	-	-	-
愛媛県	-	-	-	-	-	-	-	-	-	-	-	-	-	-	-	-	-	-
高知県	-	-	-	-	-	-	-	-	-	-	-	-	-	-	-	-	-	-
福岡県	-	-	-	-	-	-	-	-	-	-	-	-	-	-	-	-	-	-
佐賀県	-	-	-	-	-	-	-	-	-	-	-	-	-	-	-	-	-	-
長崎県	-	-	-	-	-	-	-	-	-	-	-	-	-	-	-	-	-	-
熊本県	-	-	-	-	-	-	-	-	-	-	-	-	-	-	-	-	-	-
大分県	-	-	-	-	-	-	-	-	-	-	-	-	-	-	-	-	-	-
宮崎県	-	-	-	-	-	-	-	-	-	-	-	-	-	-	-	-	-	-
鹿児島県	-	-	-	-	-	-	-	-	-	-	-	-	-	-	-	-	-	-
沖縄県	-	-	-	-	-	-	-	-	-	-	-	-	-	-	-	-	-	-

報告数・累積報告数, 疾病・都道府県別 2024年第46週

	結核		鳥インフルエンザ(H5N1又はH7N9)		中東呼吸器症候群(MERS)	
	サル		鳥類		ヒトコブラクダ	
	報告数	累積	報告数	累積	報告数	累積
総数	-	8	1	16	-	-
北海道	-	-	-	7	-	-
青森県	-	-	-	-	-	-
岩手県	-	-	-	-	-	-
宮城県	-	-	-	-	-	-
秋田県	-	-	-	-	-	-
山形県	-	-	-	-	-	-
福島県	-	-	-	1	-	-
茨城県	-	-	-	-	-	-
栃木県	-	-	-	-	-	-
群馬県	-	-	-	2	-	-
埼玉県	-	-	-	-	-	-
千葉県	-	-	-	1	-	-
東京都	-	-	-	-	-	-
神奈川県	-	-	-	-	-	-
新潟県	-	-	-	-	-	-
富山県	-	-	-	-	-	-
石川県	-	-	-	-	-	-
福井県	-	-	-	-	-	-
山梨県	-	-	-	-	-	-
長野県	-	-	-	-	-	-
岐阜県	-	-	-	1	-	-
静岡県	-	-	-	-	-	-
愛知県	-	-	-	-	-	-
三重県	-	-	-	-	-	-
滋賀県	-	-	-	-	-	-
京都府	-	-	-	-	-	-
大阪府	-	-	-	-	-	-
兵庫県	-	-	-	-	-	-
奈良県	-	-	-	-	-	-
和歌山県	-	-	-	-	-	-
鳥取県	-	-	-	-	-	-
島根県	-	-	-	1	-	-
岡山県	-	-	-	-	-	-
広島県	-	-	-	-	-	-
山口県	-	-	-	1	-	-
徳島県	-	-	-	-	-	-
香川県	-	-	1	2	-	-
愛媛県	-	-	-	-	-	-
高知県	-	-	-	-	-	-
福岡県	-	-	-	-	-	-
佐賀県	-	-	-	-	-	-
長崎県	-	-	-	-	-	-
熊本県	-	-	-	-	-	-
大分県	-	-	-	-	-	-
宮崎県	-	-	-	-	-	-
鹿児島県	-	8	-	-	-	-
沖縄県	-	-	-	-	-	-

感染症週報 第26巻 第46号 2024年11月29日発行
発行：国立感染症研究所

厚生労働省健康・生活衛生局感染症対策部
感染症対策課

事務局：国立感染症研究所感染症疫学センター
〒162-8640東京都新宿区戸山1-23-1
TEL：03-5285-1111
FAX：03-5285-1129

URL：<https://www.niid.go.jp/niid/ja/from-idsc.html>
<国立感染症研究所 感染症疫学センター>
<https://www.mhlw.go.jp/>
<厚生労働省>
<https://www.forth.go.jp/>
<旅行者のための海外感染症情報(厚生労働省検疫所)>

本週報は、感染症法に基づくものであり、全国の医療従事者、定点医療機関、保健所、保健所設置市、特別区、都道府県、地方衛生研究所、検疫所の皆様のご協力を得て、国立感染症研究所感染症疫学センターにおいて編集したものです。

また、本週報は速報性を重視しておりますので、今後調査などの結果に応じて、若干の変更が生じることがありますが、その場合には週報上にて訂正させていただきます。

「感染症の話」及び「読者のコーナー」の回答欄の内容に関する責は、それぞれの執筆者及び回答者に属しますが、内容に関するご質問、ご意見については事務局でお受けいたします。

なお、週報の内容について、学術的研究、あるいは公衆衛生活動にかかわる業務以外の目的においては、無断転載を禁じます。