

マークをクリックするとそのページを見ることができます



発生動向総覧  
P.2-9

<第49週>マイコプラズマ肺炎の定点当たり報告数は増加した。  
過去5年間の同時期の平均と比較してかなり多い / その他最新動向



注目すべき感染症

<今週は該当記事はありません>



感染症関連情報  
P.10

病原体情報(速報記事) / 海外感染症情報 / その他



速報

<今週は該当記事はありません>



読者のコーナー  
<今週は該当記事は  
ありません>



グラフ総覧(第49週)  
P.11-17



第49週のデータ  
P.18-33



# 発生動向総覧

## <第49週コメント> 12月11日集計分

注意：これは当該週に診断された報告症例の集計です。しかし、迅速に情報還元するために期日を決めて集計を行いますので、当該週に診断された症例の報告が集計の期日以降に届くこともあります。それらについては一部を除いて発生動向総覧では扱いませんが、翌週あるいはそれ以降に、巻末の表の累積数に加えられることになります。

※感染経路、感染原因、感染地域については、確定あるいは推定として記載されていたものを示します。

### ◆全数報告の感染症

#### 1類感染症

報告なし

#### 2類感染症

結核241例

#### 3類感染症

細菌性赤痢1例 菌種：*S. sonnei*(D群)\_\_感染地域：インドネシア

腸管出血性大腸菌感染症39例(有症者24例、うちHUS 1例)

感染地域：国内26例、韓国1例、ベトナム1例、国内・国外不明11例

国内の感染地域：東京都4例、福岡県3例、鹿児島県3例、広島県2例、北海道1例、群馬県1例、埼玉県1例、静岡県1例、愛知県1例、滋賀県1例、大阪府1例、熊本県1例、沖縄県1例、国内(都道府県不明)5例

年齢群：1歳(1例)、6歳(3例)、10代(9例)、20代(12例)、30代(5例)、40代(3例)、50代(1例)、60代(4例)、80代(1例)

血清群・毒素型：O157 VT2(9例)、O157 VT1・VT2(5例)、O26 VT1(4例)、O111 VT1(2例)、O103 VT1(1例)、O128 VT1・VT2(1例)、O146 VT1・VT2(1例)、O148 VT2(1例)、O157 VT1(1例)、O78 VT1・VT2(1例)、O8 VT2(1例)、その他・不明(12例)

累積報告数：3,618例(有症者2,242例、うちHUS 72例、死亡1例)

#### 4類感染症

E型肝炎7例

感染地域(感染源)：山形県1例(不明)、埼玉県1例(不明)、東京都1例(豚の内臓)、山梨県1例(不明)、福岡県1例(不明)、国内(都道府県不明)1例(不明)、国内・国外不明1例(不明)

A型肝炎1例

感染地域：インド

エキノкокクス症1例 多包条虫\_\_感染地域：北海道

つつが虫病35例 感染地域：千葉県6例、熊本県4例、神奈川県3例、宮崎県3例、茨城県2例、岐阜県2例、愛知県2例、長崎県2例、鹿児島県2例、青森県1例、宮城県1例、福島県1例、静岡県1例、滋賀県1例、広島県1例、国内(都道府県不明)1例、国内・国外不明2例

デング熱3例 感染地域：インド1例、インドネシア1例、インドネシア/中国1例  
累積報告数：224例(感染地域：国外224例)

日本紅斑熱3例 感染地域：島根県1例、宮崎県1例、鹿児島県1例

レジオネラ症30例(肺炎型26例、ポンティアック熱型4例)

感染地域：千葉県3例、栃木県2例、兵庫県2例、福岡県2例、沖縄県2例、北海道1例、秋田県1例、群馬県1例、埼玉県1例、東京都1例、神奈川県1例、岐阜県1例、愛知県1例、滋賀県1例、奈良県1例、熊本県1例、国内(都道府県不明)1例、タイ1例、国内・国外不明6例

年齢群：20代(1例)、30代(2例)、40代(1例)、50代(5例)、60代(9例)、70代(6例)、80代(5例)、90代以上(1例)

累積報告数：2,295例

レプトスピラ症1例 感染地域：鹿児島県\_\_感染源：田んぼ作業/ネズミ

#### 5類感染症

アメーバ赤痢4例(腸管アメーバ症2例、腸管外アメーバ症2例)

感染地域：山梨県1例、広島県1例、国内・国外不明2例

感染経路：性的接触2例(異性間2例)、その他・不明2例

ウイルス性肝炎4例 B型肝炎ウイルス2例\_\_感染経路：性的接触1例(同性間)、その他・不明1例

サイトメガロウイルス2例\_\_感染経路：その他・不明2例

カルバペネム耐性腸内細菌目細菌感染症48例

菌検出検体：尿12例、喀痰10例、血液9例、胆汁7例、膿2例、腹水1例、血液/腹水1例、血液/尿1例、腹水/膿1例、喀痰/尿/便1例、その他3例

菌種：K. aerogenes 19例、E. cloacae 11例、K. pneumoniae 8例、その他・不明10例

感染経路：以前からの保菌21例、医療器具関連5例、院内感染3例、手術部位2例、以前からの保菌/院内感染2例、以前からの保菌/手術部位1例、その他・不明14例

急性弛緩性麻痺1例 病原体不明\_\_年齢群：10代

急性脳炎11例 インフルエンザウイルスA型3例\_\_年齢群：3歳(1例)、7歳(1例)、9歳(1例)

インフルエンザウイルス型不明1例\_\_年齢群：10代

マイコプラズマ1例\_\_年齢群：7歳

病原体不明6例\_\_年齢群：0歳(1例)、7歳(1例)、9歳(2例)、10代(2例)

クロイツフェルト・ヤコブ病1例

孤発性プリオン病古典型

**劇症型溶血性レンサ球菌感染症21例**

年齢群: 9歳(1例)、30代(2例)、40代(3例)、50代(1例)、60代(2例).  
うち1例死亡、70代(2例)、80代(6例. うち3例死亡)、90代  
以上(4例. うち1例死亡)

**後天性免疫不全症候群9例(AIDS 4例、無症候5例)**

感染地域: 国内6例、カメルーン1例、国内・国外不明2例  
感染経路: 性的接触8例(異性間1例、同性間7例)、不明1例

**侵襲性インフルエンザ菌感染症15例(菌検出検体: 血液14例、髄液1例)**

年齢群: 0歳(1例)、3歳(1例)、60代(1例)、70代(5例)、80代(5例).  
うち1例死亡、90代以上(2例)

**侵襲性髄膜炎菌感染症3例(菌検出検体: 血液2例、髄液1例)**

感染地域: 茨城県1例、三重県1例、滋賀県1例  
年齢群: 20代(1例)、70代(2例)

**侵襲性肺炎球菌感染症48例(菌検出検体: 血液44例、血液/髄液3例、髄液1例)**

年齢群: 0歳(1例)、1歳(6例)、2歳(3例)、3歳(1例)、4歳(1例)、6歳  
(3例)、8歳(1例)、9歳(2例)、20代(1例)、40代(2例)、  
50代(2例)、60代(6例. うち1例死亡)、70代(12例. うち1例  
死亡)、80代(7例. うち1例死亡)

**水痘(入院例に限る)6例(検査診断例3例、臨床診断例3例)**

年齢群: 10代(1例)、20代(1例)、40代(1例)、50代(2例)、70代  
(1例)

**梅毒193例(早期顕症I期85例、早期顕症II期60例、晩期顕症2例、無症候46例)**

累積報告数: 13,789例

**播種性クリプトコックス症4例**

菌検出検体: 血液3例、胸水1例  
感染地域: 福島県1例、神奈川県1例、兵庫県1例、宮崎県1例  
年齢群: 20代(1例. 死亡)、60代(1例)、80代(2例)

**バンコマイシン耐性腸球菌感染症1例**

遺伝子型: *vanA*\_\_菌検出検体: 尿  
累積報告数: 116例

**百日咳135例(うちLAMP法等病原体遺伝子検出62例)**

年齢群: 0歳(7例)、2歳(1例)、3歳(1例)、4歳(2例)、5歳(2例)、6歳  
(2例)、7歳(3例)、8歳(4例)、9歳(9例)、10代(65例)、  
20代(4例)、30代(4例)、40代(12例)、50代(11例)、60代  
(1例)、70代(5例)、80代(2例)

**麻しん1例〔麻しん(検査診断例)〕**

感染地域: ベトナム  
年齢群: 0歳  
累積報告数: 44例〔麻しん(検査診断例39例)、修飾麻しん5例〕

**薬剤耐性アシネトバクター感染症1例**

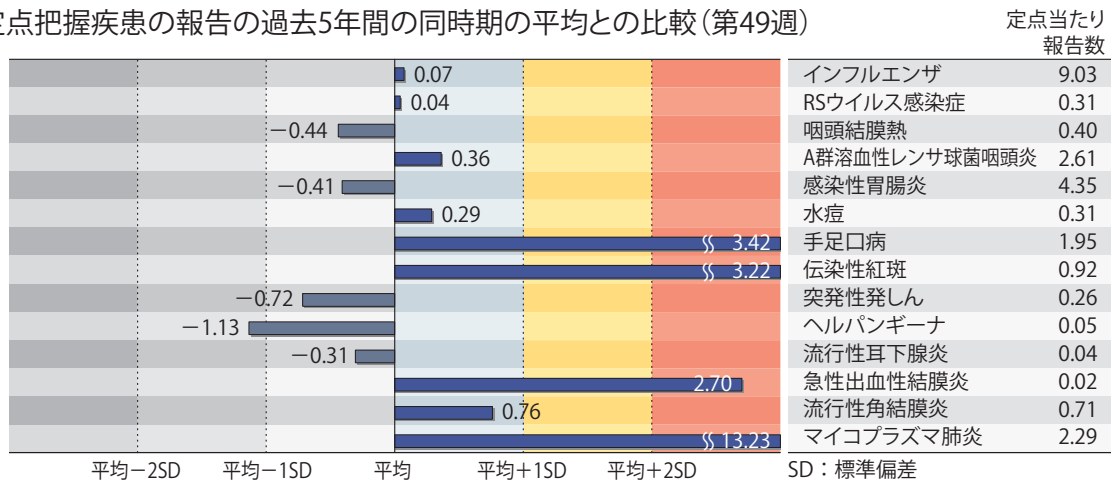
菌検出検体: 膿

(補) 2023年第49週から2024年第48週までに診断されたものの報告遅れとして、E型肝炎1例(感染地域: 東京都\_\_感染源: 馬肉飲食)、重症熱性血小板減少症候群1例(感染地域: 静岡県. 年齢群: 30代)、つつが虫病2例(感染地域: 長野県1例、長崎県1例)、デング熱1例(感染地域: インド)、レジオネラ症4例〔感染地域: 東京都2例、国内(都道府県不明)1例、国内・国外不明1例〕、カルバペネム耐性腸内細菌目細菌感染症20例(菌種: *E. cloacae* 6例、*K. aerogenes* 5例、*E. coli* 2例、*K. pneumoniae* 1例、その他・不明6例)、急性脳炎4例〔マイコプラズマ2例\_\_年齢群: 9歳(1例)、10代(1例)、インフルエンザウイルスA型1例\_\_年齢群: 10代、ライノウイルス/エンテロウイルス1例\_\_年齢群: 2歳〕、劇症型溶血性レンサ球菌感染症12例〔年齢群: 30代(1例、死亡)、40代(1例)、50代(2例、うち1例死亡)、70代(1例)、80代(6例、うち4例死亡)、90代以上(1例、死亡)〕、水痘(入院例に限る)3例〔年齢群: 20代(1例)、60代(2例)〕、梅毒84例(早期顕症I期24例、早期顕症II期29例、晩期顕症2例、先天梅毒1例、無症候28例)、播種性クリプトコックス症2例〔感染地域: 大阪府1例、兵庫県1例. 年齢群: 80代(2例)〕、百日咳26例〔うちLAMP法等病原体遺伝子検出16例\_\_年齢群: 0歳(1例)、7歳(1例)、9歳(1例)、10代(17例)、20代(1例)、40代(2例)、60代(1例)、70代(1例)、80代(1例)〕、風しん1例〔風しん(検査診断例)\_\_感染地域: 国内・国外不明. 年齢群: 10～14歳〕などの報告があった。

## ◆定点把握の対象となる5類感染症

全国の指定された医療機関(定点)から報告され、疾患により小児科定点(約3,000力所)、インフルエンザ/COVID-19(小児科・内科)定点(約5,000力所)、眼科定点(約600力所)、基幹定点(約500力所)に分かれています。また、定点当たり報告数は、報告数/定点医療機関数です(増減の目安は小数点第3位以下を含む)。

定点把握疾患の報告の過去5年間の同時期の平均との比較(第49週)



当該週と過去5年間の平均(過去5年間の前週、当該週、後週の合計15週間分の平均)との差をグラフ上に表現した。

### インフルエンザ/COVID-19定点報告疾患

インフルエンザの定点当たり報告数は第43週以降増加が続いている。都道府県別の上位3位は福岡県(20.30)、大分県(13.41)、千葉県(13.23)である。基幹定点からのインフルエンザ入院サーベイランスにおける報告数は620例と前週と比較して増加した。都道府県別では47都道府県から報告があり、年齢別では0歳(21例)、1～9歳(147例)、10代(41例)、20代(10例)、30代(12例)、40代(17例)、50代(32例)、60代(50例)、70代(122例)、80歳以上(168例)であった。

新型コロナウイルス感染症の定点当たり報告数は2週連続で増加した。都道府県別の上位3位は秋田県(9.31)、北海道(9.27)、岩手県(8.21)である。基幹定点からの新型コロナウイルス感染症入院サーベイランスにおける報告数は1,658例と前週と比較して増加した。都道府県別では47都道府県から報告があり、年齢別では0歳(21例)、1～9歳(23例)、10代(11例)、20代(14例)、30代(19例)、40代(29例)、50代(81例)、60代(160例)、70代(424例)、80歳以上(876例)であった。

### 小児科定点報告疾患(主なもの)

RSウイルス感染症の定点当たり報告数は2週連続で増加した。都道府県別の上位3位は北海道(1.23)、大阪府(0.83)、奈良県(0.81)である。

咽頭結膜熱の定点当たり報告数は第46週以降増加が続いている。都道府県別の上位3位は大分県(1.03)、福島県(0.96)、山形県(0.93)である。

A群溶血性レンサ球菌咽頭炎の定点当たり報告数は2週連続で増加した。都道府県別の上位3位は北海道(5.10)、福岡県(4.95)、宮崎県(4.94)である。

感染性胃腸炎の定点当たり報告数は2週連続で増加した。都道府県別の上位3位は大分県(9.86)、宮崎県(8.06)、福井県(7.92)である。

手足口病の定点当たり報告数は第42週以降減少が続いているが、過去5年間の同時期(前週、当該週、後週)の平均と比較してかなり多い。都道府県別の上位3位は鹿児島県(5.73)、岩手県(4.75)、山形県(4.14)である。

伝染性紅斑の定点当たり報告数は2週連続で増加し、過去5年間の同時期の平均と比較してかなり多い。都道府県別の上位3位は埼玉県(3.38)、東京都(3.00)、青森県(2.43)である。

ヘルパンギーナの定点当たり報告数は第41週以降減少が続いている。都道府県別の上位3位は徳島県(0.43)、新潟県(0.24)、福井県(0.20)である。

流行性耳下腺炎の定点当たり報告数は2週連続で増加した。都道府県別の上位2位は千葉県(0.09)、佐賀県(0.09)、神奈川県(0.07)、富山県(0.07)、静岡県(0.07)である。

#### 基幹定点報告疾患

マイコプラズマ肺炎の定点当たり報告数は増加し、過去5年間の同時期の平均と比較してかなり多い。都道府県別の上位3位は福井県(6.17)、青森県(4.17)、茨城県(3.77)である。感染性胃腸炎(ロタウイルスに限る)の定点当たり報告は横ばいであった。4都道府県から4例報告があり、年齢別では1～4歳(2例)、5～9歳(2例)であった。

## インフルエンザおよび新型コロナウイルス感染症の性別・年齢階級別報告数、前週との比較

2024年第49週

	インフルエンザ			新型コロナウイルス感染症		
	報告数	報告数	報告数	報告数	報告数	報告数
	総数	男性	女性	総数	男性	女性
総数	44673	23420	21253	15163	7272	7891
0～5カ月	122	69	53	111	62	49
6～11カ月	313	171	142	182	87	95
1歳	1127	603	524	285	148	137
2歳	1269	651	618	158	92	66
3歳	1555	820	735	114	61	53
4歳	1849	984	865	120	63	57
5歳	2135	1158	977	91	53	38
6歳	2445	1269	1176	120	65	55
7歳	2584	1307	1277	119	72	47
8歳	2759	1451	1308	133	62	71
9歳	2630	1385	1245	125	53	72
10～14歳	9575	5272	4303	879	457	422
15～19歳	3293	1916	1377	821	389	432
20～29歳	1881	969	912	1284	611	673
30～39歳	2367	1092	1275	1343	655	688
40～49歳	3373	1565	1808	1647	749	898
50～59歳	2667	1379	1288	2002	873	1129
60～69歳	1237	622	615	1556	750	806
70～79歳	860	445	415	1826	942	884
80歳～	632	292	340	2247	1028	1219

2024年第48週(再掲)

	インフルエンザ			新型コロナウイルス感染症		
	報告数	報告数	報告数	報告数	報告数	報告数
	総数	男性	女性	総数	男性	女性
総数	24027	12545	11482	11945	5786	6159
0～5カ月	66	27	39	82	40	42
6～11カ月	205	111	94	136	63	73
1歳	633	338	295	203	103	100
2歳	665	353	312	109	53	56
3歳	815	440	375	94	42	52
4歳	1022	549	473	72	36	36
5歳	1238	672	566	79	45	34
6歳	1350	692	658	76	40	36
7歳	1454	768	686	82	44	38
8歳	1506	827	679	93	42	51
9歳	1439	745	694	94	51	43
10～14歳	4938	2729	2209	765	391	374
15～19歳	1806	1019	787	635	311	324
20～29歳	976	503	473	991	493	498
30～39歳	1260	552	708	1091	523	568
40～49歳	1772	808	964	1284	584	700
50～59歳	1407	700	707	1542	684	858
60～69歳	698	372	326	1215	597	618
70～79歳	390	191	199	1512	782	730
80歳～	387	149	238	1790	862	928

※ 全国のインフルエンザ／COVID-19定点医療機関(約5,000カ所：小児科定点約3,000カ所、内科定点約2,000カ所)から届出された、当該週と前週のデータ。前週の届出数は、前週のIDWRで還元したデータ(参照：<https://www.niid.go.jp/niid/ja/idwr.html>)の再掲。

年末・年始(第52週～第1週頃)、ゴールデンウィーク(第18週頃)、お盆(第33週頃)、シルバーウィーク(第39週頃)等の週では、報告数が減少する傾向があり解釈には注意が必要である。なお、祝日、休日の並び等によって該当する週は年によって異なる。

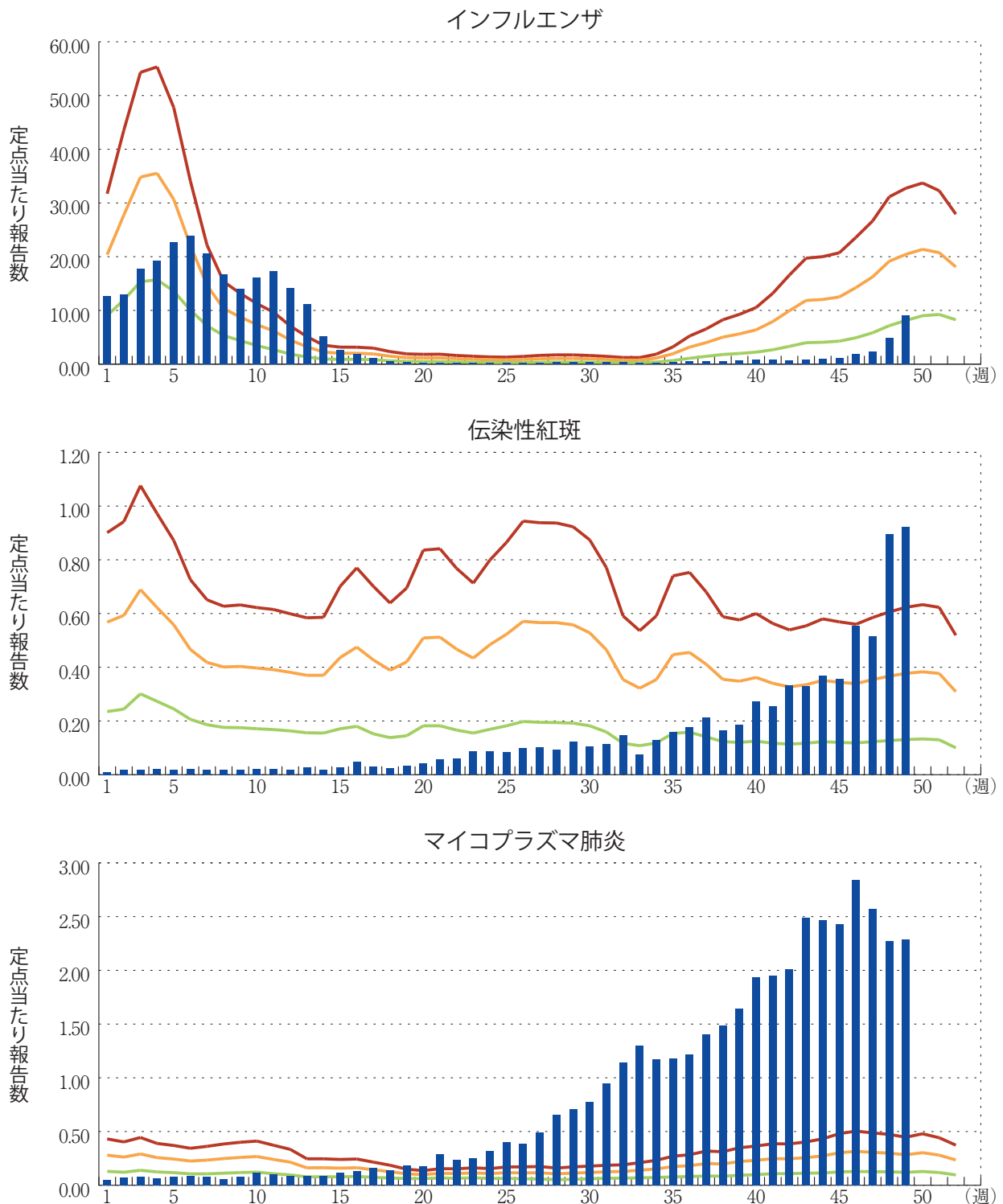


図. 主要定点把握疾患の過去5年間との週別比較(2024年第49週)

青のバーで示す本年の定点当たり報告数が赤のラインを超えているときには、過去5年間の週の平均と比較してかなり多いことを示す。



\*過去5年間：前週、当該週、後週の報告数の5年間分、合計15週間分





## 感染症関連情報

### ◆病原体情報

病原微生物検出情報(IASR)：<https://www.niid.go.jp/niid/ja/iasr.html>

#### <速報記事>

(12/6更新)

- エンテロウイルスによる新生児重症感染症

<https://www.niid.go.jp/niid/ja/entero/entero-iasrs/13018-539p01.html>

### ◆海外感染症情報

厚生労働省検疫所(FORTH)：<https://www.forth.go.jp/>

### ◆その他

- 新型コロナウイルス感染症関連情報について

<https://www.niid.go.jp/niid/ja/diseases/ka/corona-virus/2019-ncov/9324-2019-ncov.html>

- ・「国内におけるSARS-CoV-2のゲノム解析」、「国立感染症研究所および地方衛生研究所等における全ゲノム解析により確認されたVOCs, VOIs, VUMs」に関しては、以下のリンクをご参照いただきたい：

「SARS-CoV-2変異株について」

<https://www.niid.go.jp/niid/ja/2019-ncov/2551-cepr/10745-cepr-topics.html>

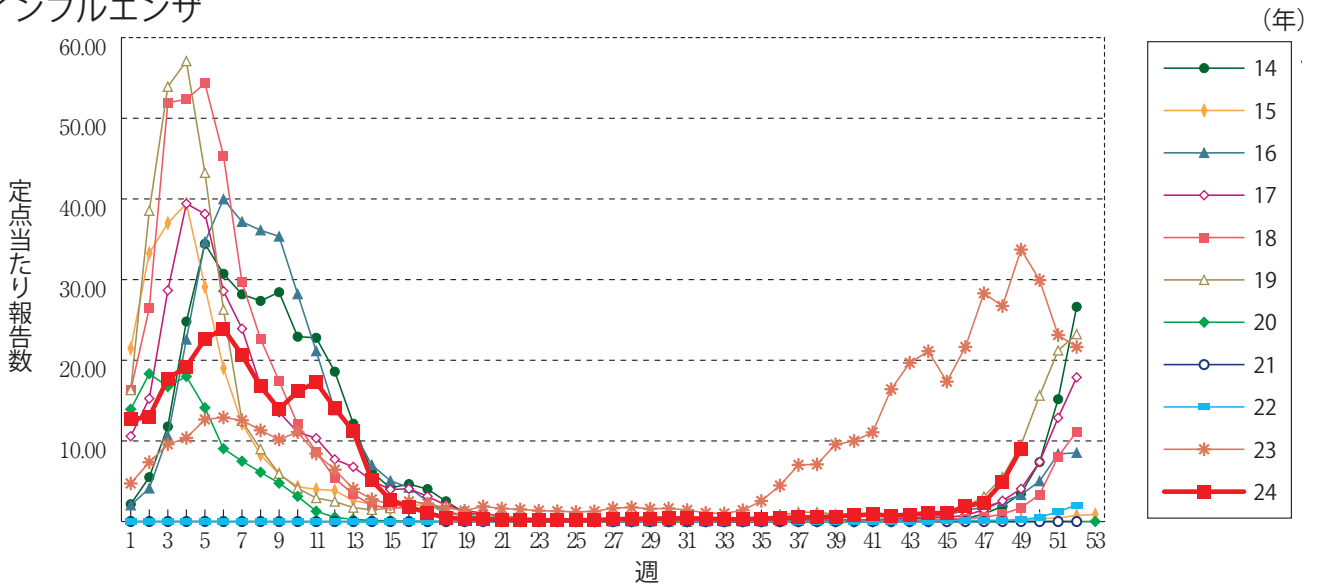
なお、本リンクは「国立感染症研究所のゲノム解析の実施状況及びPANGO系統別検出状況」の情報も含んでいる



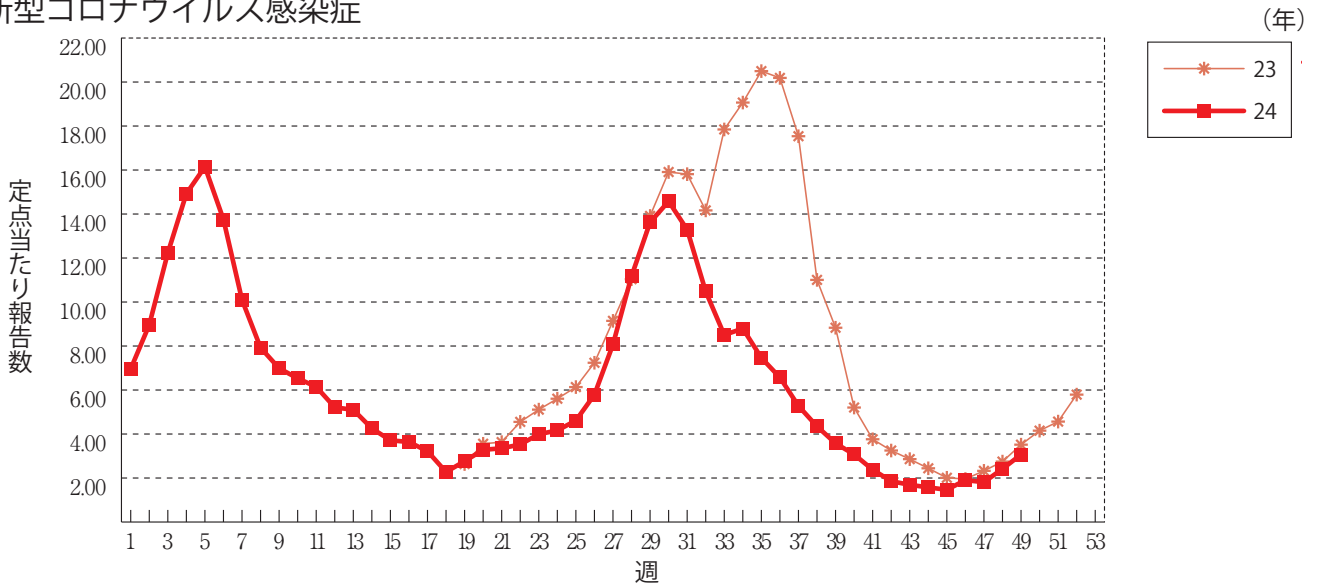
**グラフ総覧(第49週)**

※年末・年始(第52週～第1週頃)、ゴールデンウィーク(第18週頃)、お盆(第33週頃)、シルバーウィーク(第39週頃)等の週では、定点当たり報告数が減少する傾向があり解釈には注意が必要である。なお、祝日、休日の並び等によって該当する週は年によって異なる。

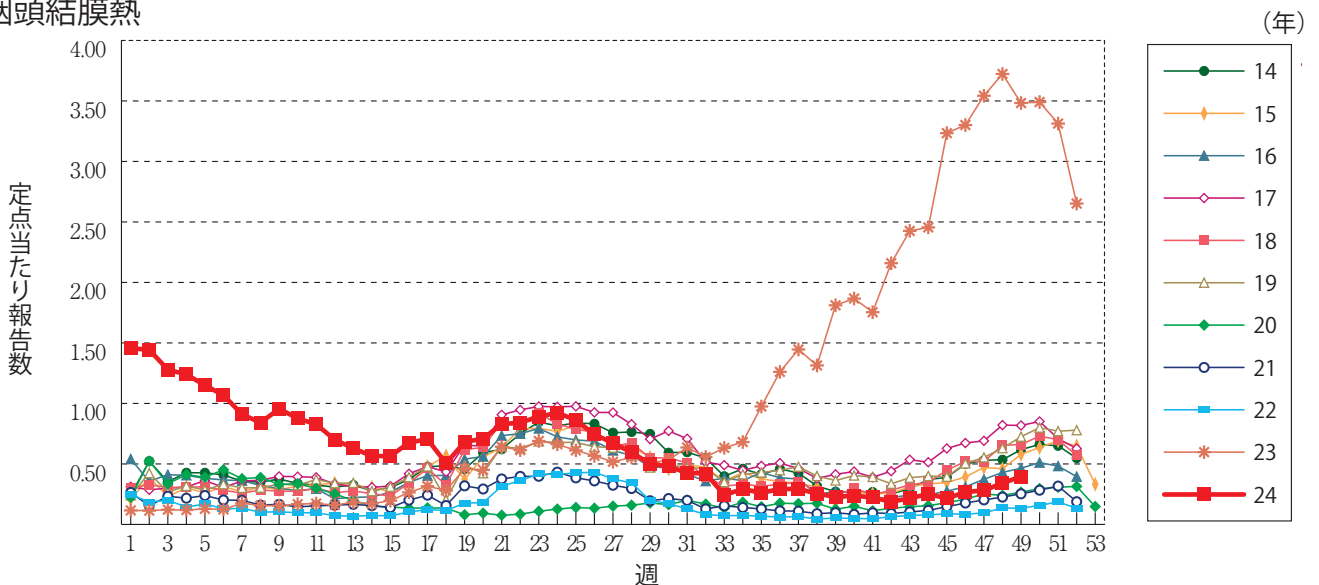
**インフルエンザ**



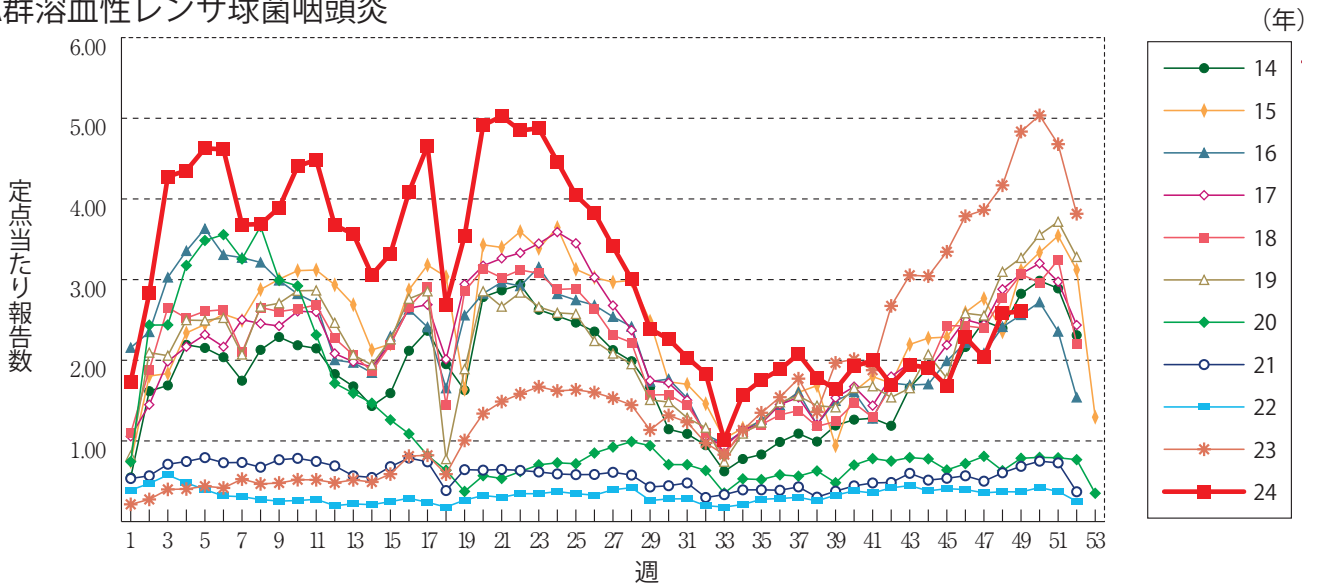
**新型コロナウイルス感染症**



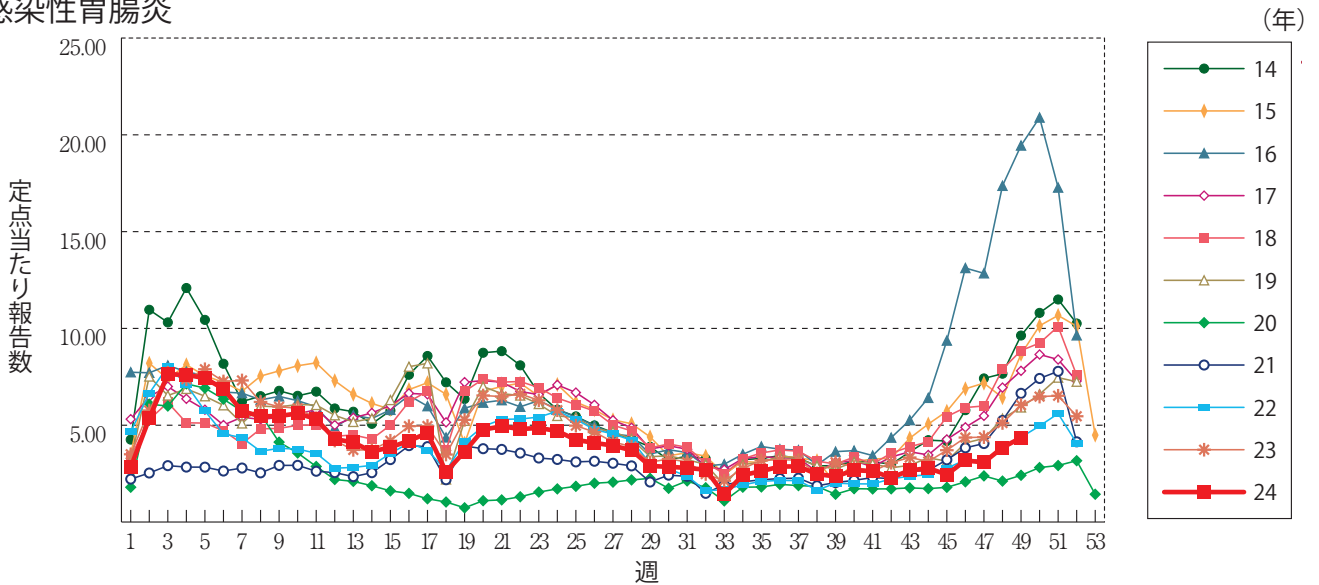
**咽頭結膜熱**



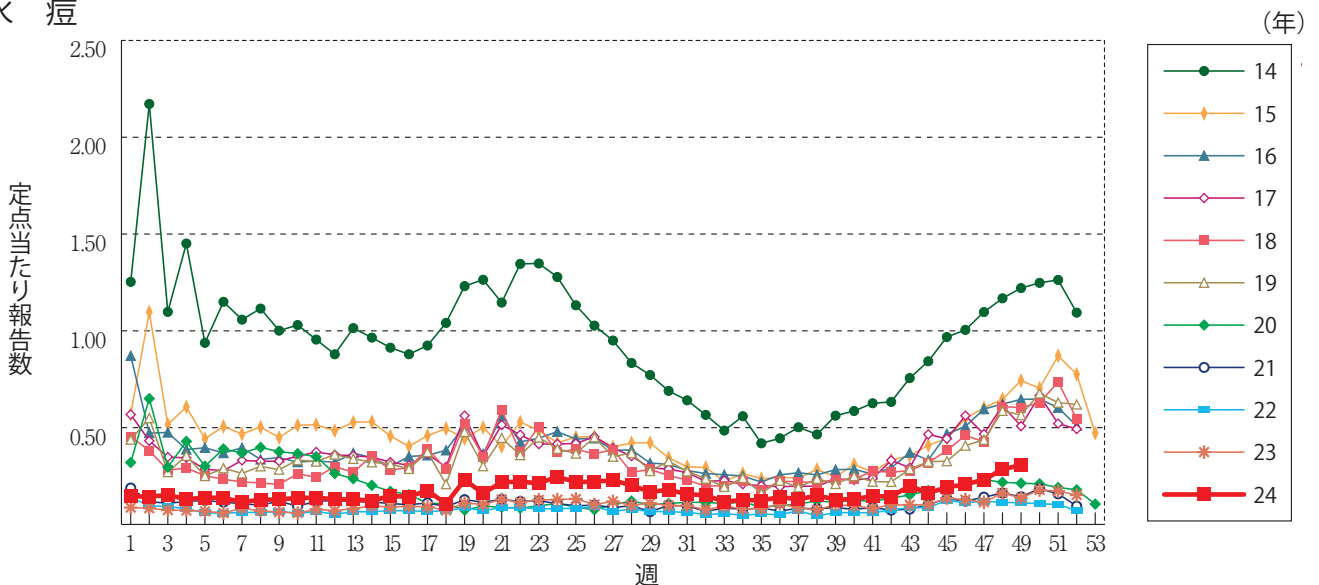
A群溶血性レンサ球菌咽頭炎



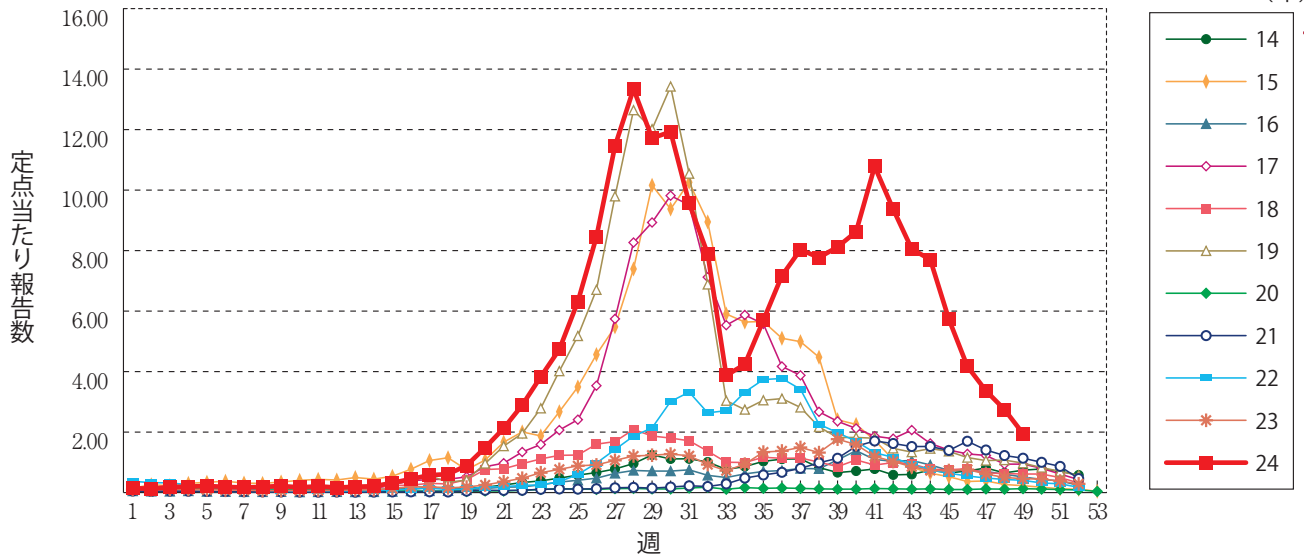
感染性胃腸炎



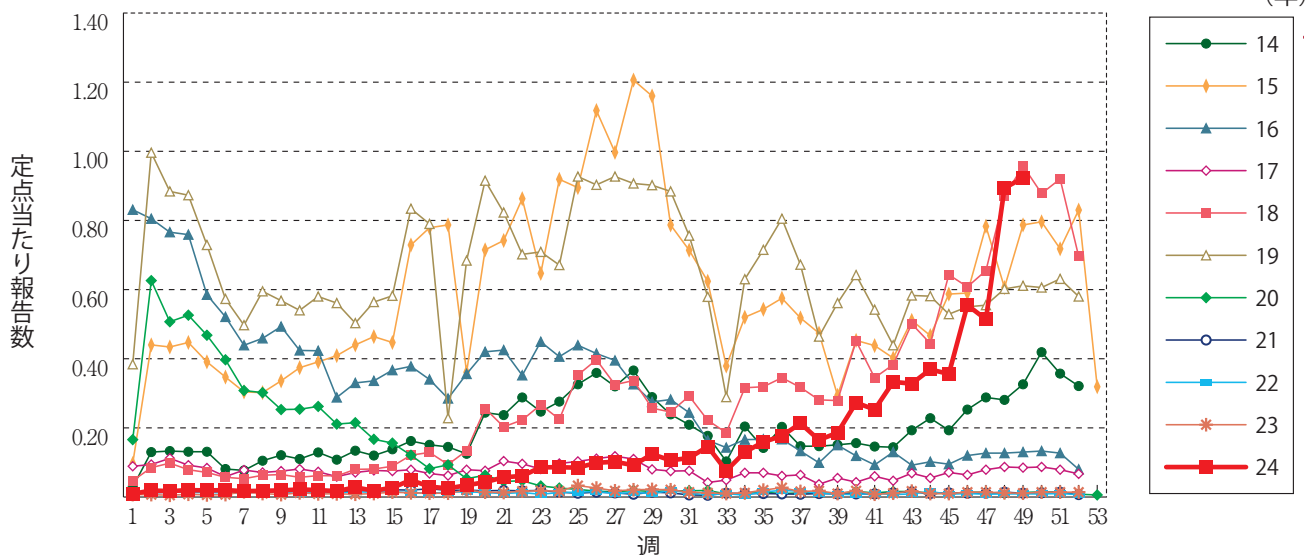
水痘



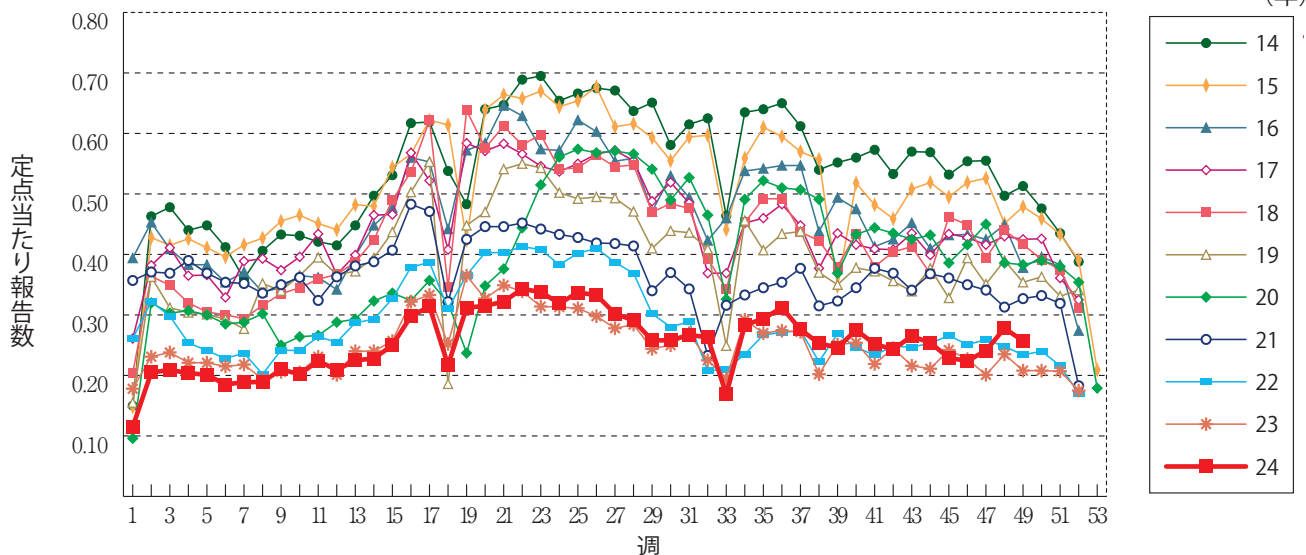
手足口病



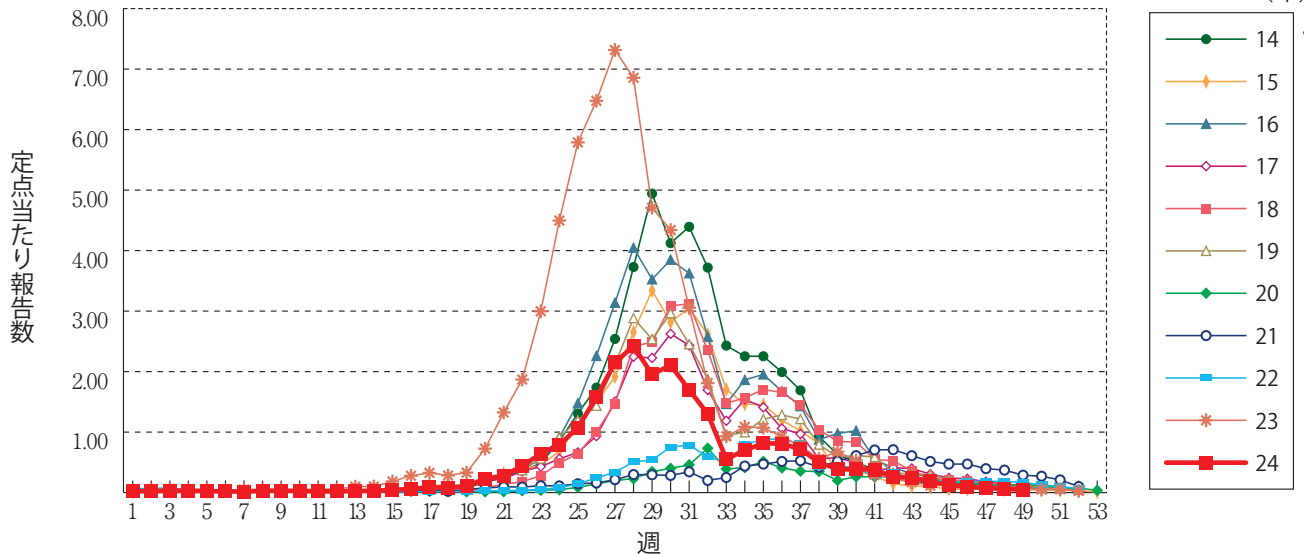
伝染性紅斑



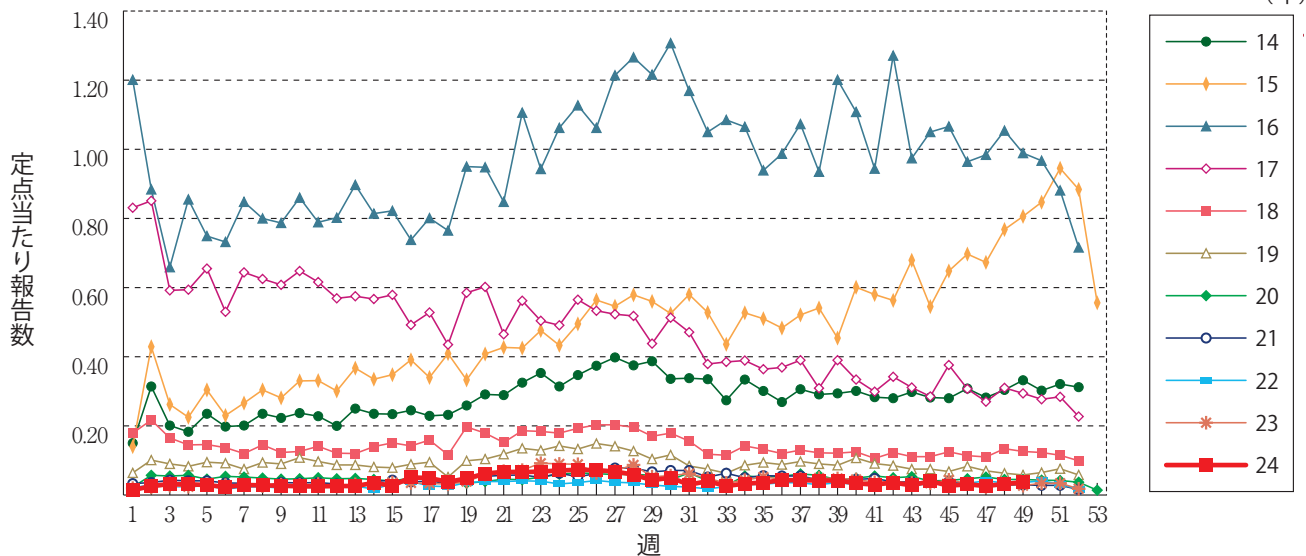
突発性発しん



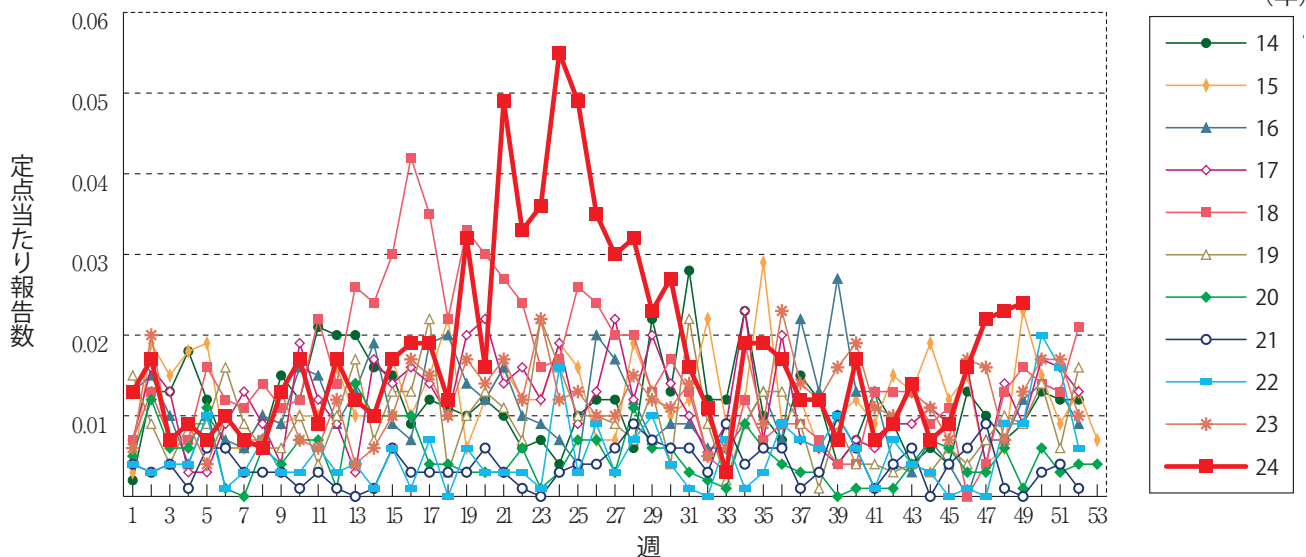
ヘルパンギーナ



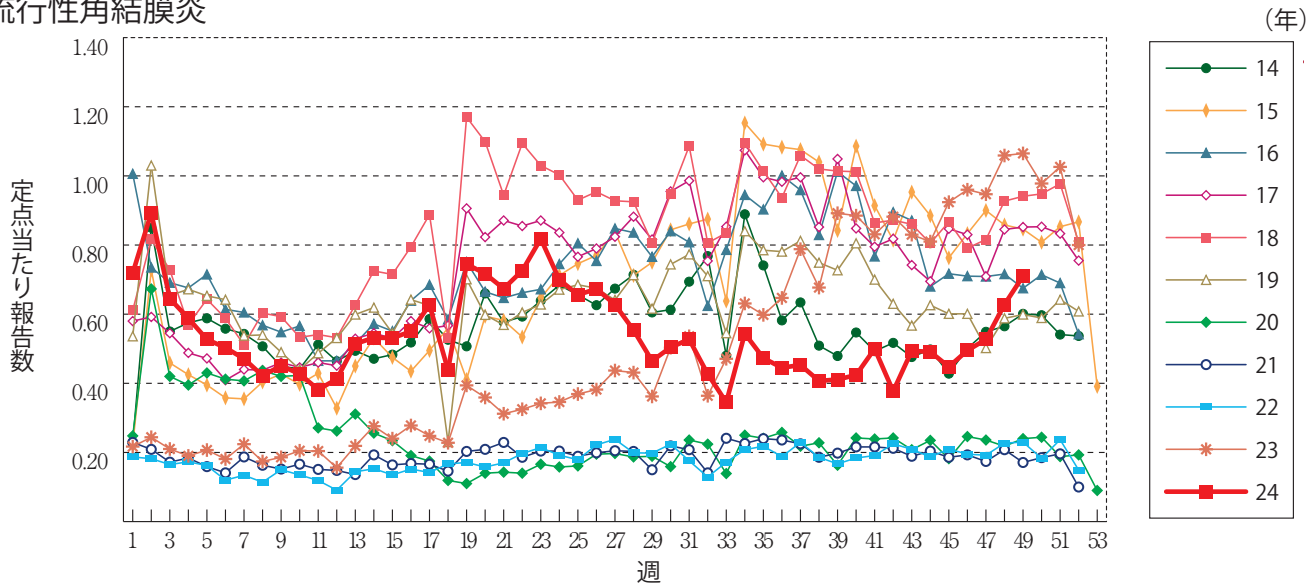
流行性耳下腺炎



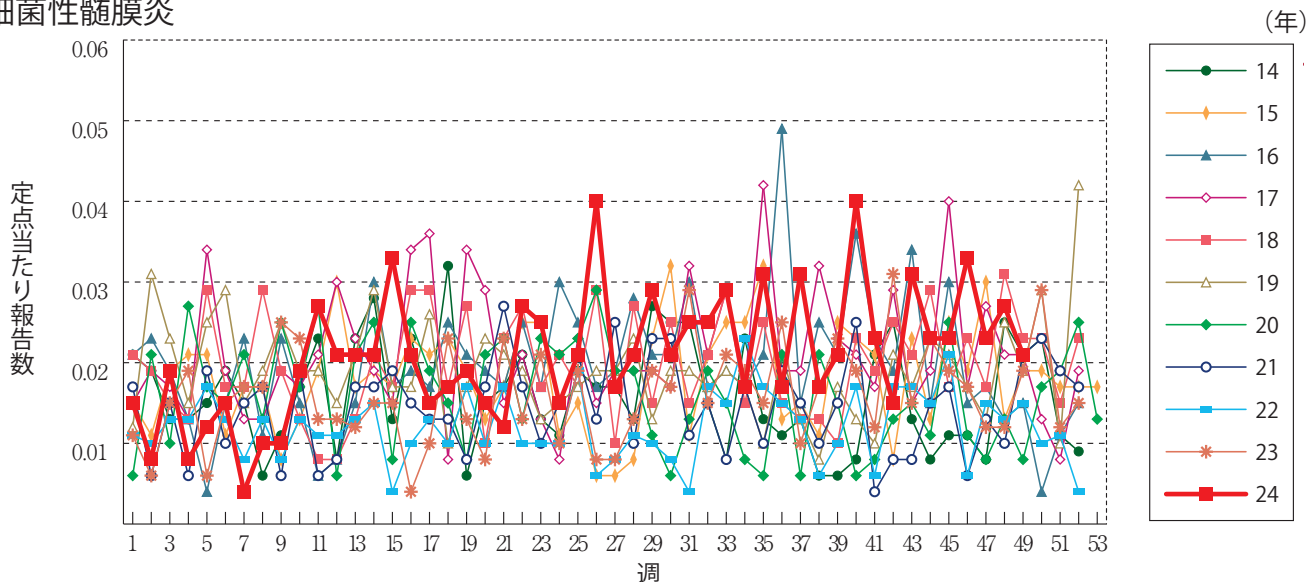
急性出血性結膜炎



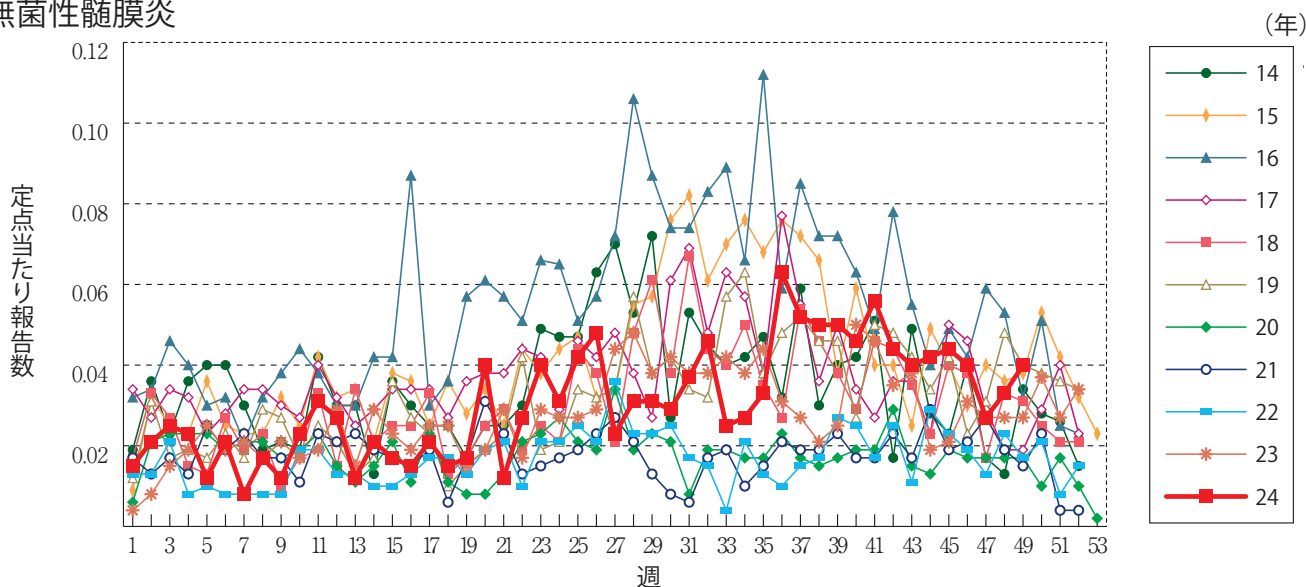
流行性角結膜炎



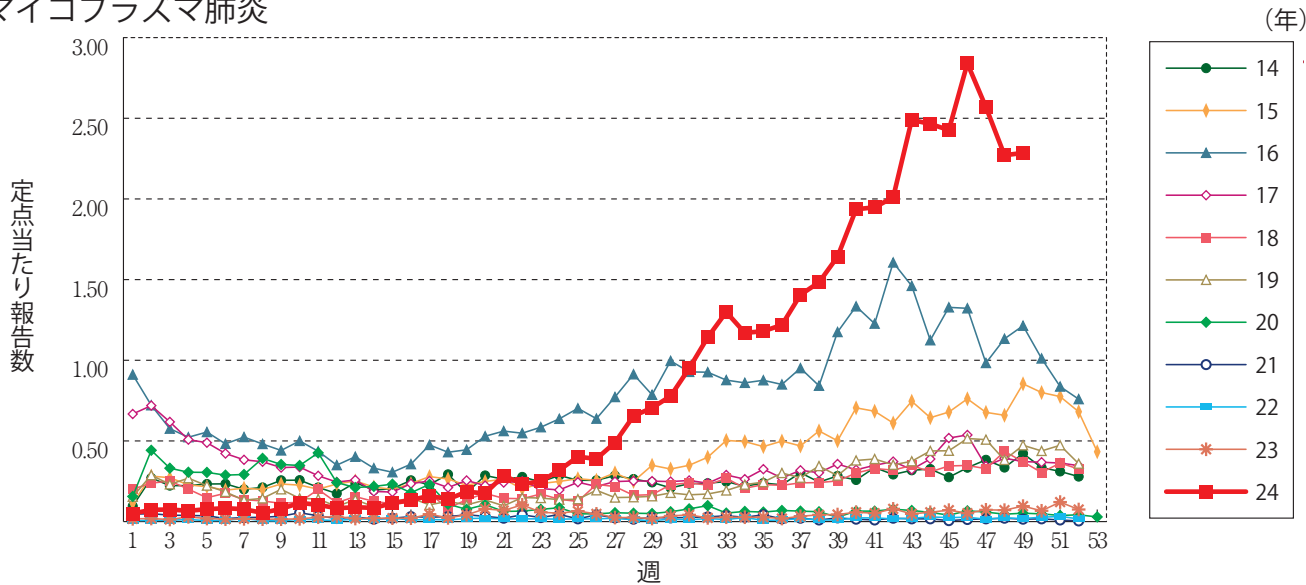
細菌性髄膜炎



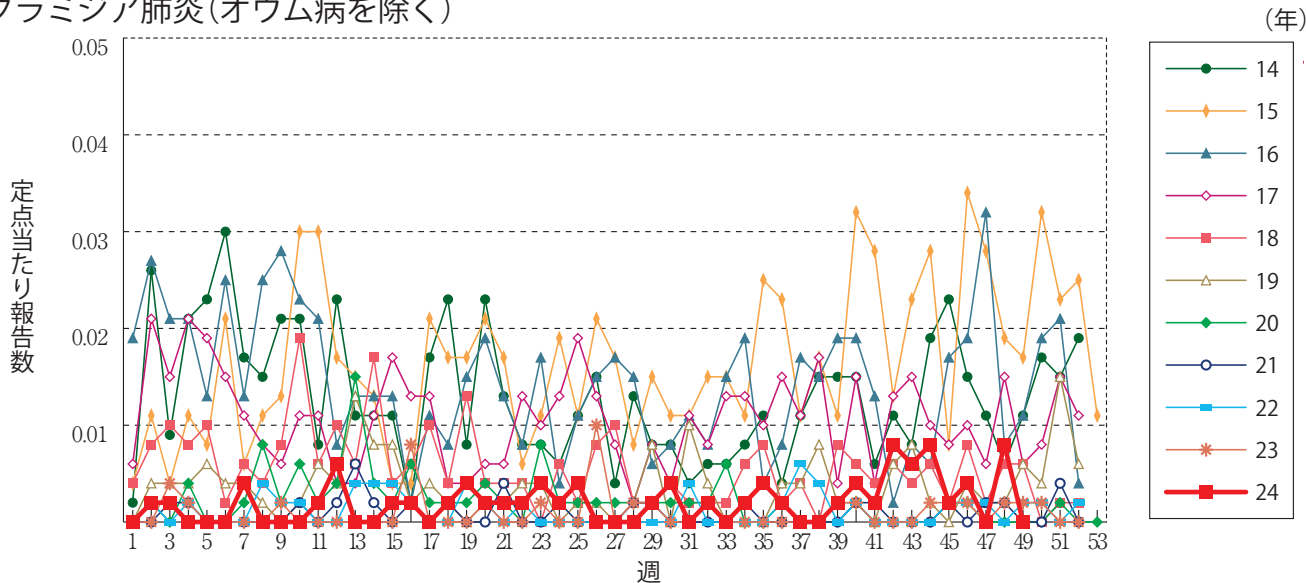
無菌性髄膜炎



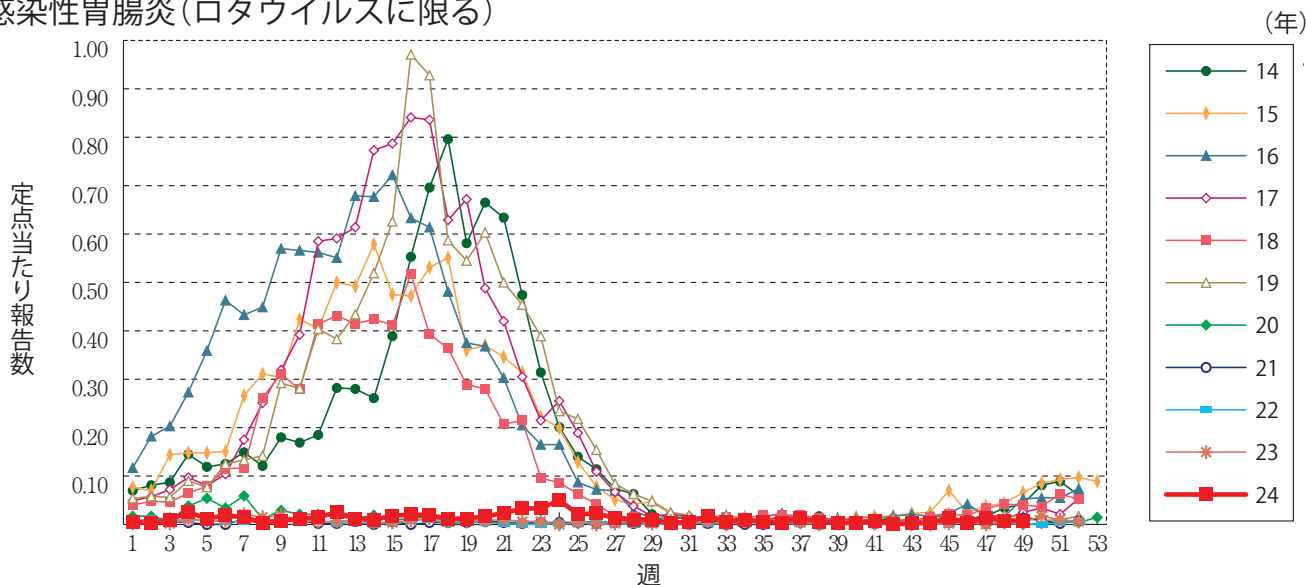
マイコプラズマ肺炎



クラミジア肺炎(オウム病を除く)

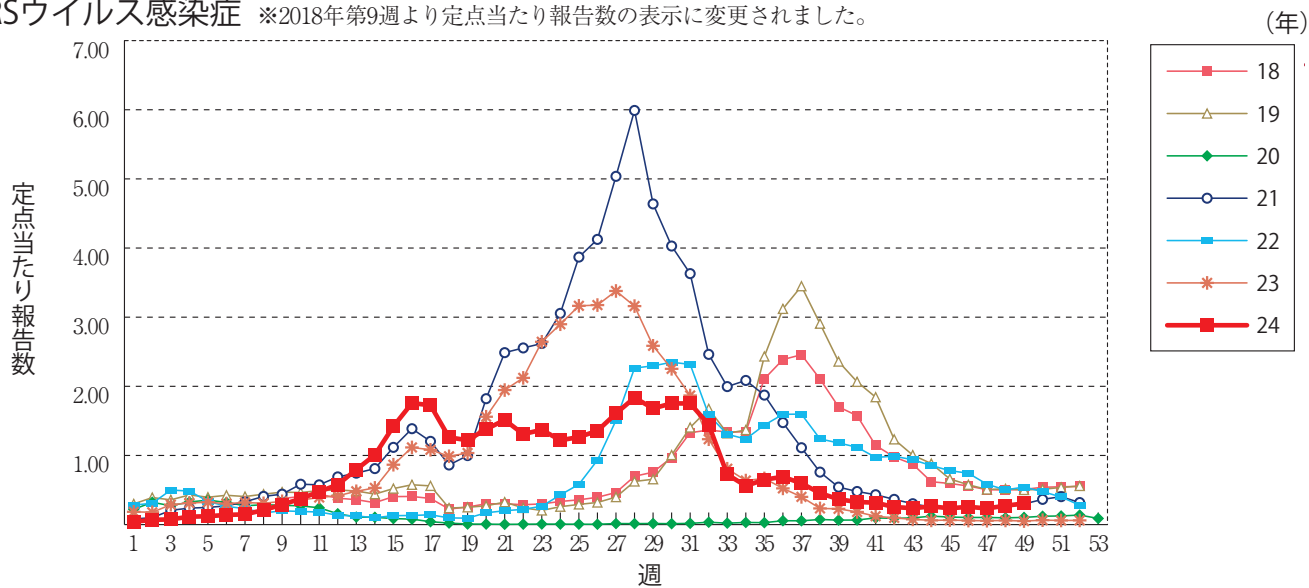


感染性胃腸炎(ロタウイルスに限る)





RSウイルス感染症 ※2018年第9週より定点当たり報告数の表示に変更されました。





**第49週のデータ**

注)表中の報告数は12月11日集計分であり、その後の報告は次週以降の累積に反映されます。  
 新型インフルエンザは掲載していません。  
 新型コロナウイルス感染症は2023年5月8日より5類定点把握対象疾患に変更となりました。

報告数・累積報告数、疾病・都道府県別

2024年第49週

	エボラ出血熱		クリミア・コンゴ出血熱		痘 瘡		南米出血熱		ペスト		マールブルグ病		ラッサ熱		急性灰白髄炎		結 核	
	報告数	累積	報告数	累積	報告数	累積	報告数	累積	報告数	累積	報告数	累積	報告数	累積	報告数	累積	報告数	累積
総 数	-	-	-	-	-	-	-	-	-	-	-	-	-	-	-	-	241	15018
北海道	-	-	-	-	-	-	-	-	-	-	-	-	-	-	-	-	7	496
青森県	-	-	-	-	-	-	-	-	-	-	-	-	-	-	-	-	2	114
岩手県	-	-	-	-	-	-	-	-	-	-	-	-	-	-	-	-	3	126
宮城県	-	-	-	-	-	-	-	-	-	-	-	-	-	-	-	-	5	205
秋田県	-	-	-	-	-	-	-	-	-	-	-	-	-	-	-	-	1	74
山形県	-	-	-	-	-	-	-	-	-	-	-	-	-	-	-	-	4	60
福島県	-	-	-	-	-	-	-	-	-	-	-	-	-	-	-	-	5	506
茨城県	-	-	-	-	-	-	-	-	-	-	-	-	-	-	-	-	10	351
栃木県	-	-	-	-	-	-	-	-	-	-	-	-	-	-	-	-	3	170
群馬県	-	-	-	-	-	-	-	-	-	-	-	-	-	-	-	-	1	191
埼玉県	-	-	-	-	-	-	-	-	-	-	-	-	-	-	-	-	-	618
千葉県	-	-	-	-	-	-	-	-	-	-	-	-	-	-	-	-	16	787
東京都	-	-	-	-	-	-	-	-	-	-	-	-	-	-	-	-	43	2026
神奈川県	-	-	-	-	-	-	-	-	-	-	-	-	-	-	-	-	23	931
新潟県	-	-	-	-	-	-	-	-	-	-	-	-	-	-	-	-	2	153
富山県	-	-	-	-	-	-	-	-	-	-	-	-	-	-	-	-	1	109
石川県	-	-	-	-	-	-	-	-	-	-	-	-	-	-	-	-	4	124
福井県	-	-	-	-	-	-	-	-	-	-	-	-	-	-	-	-	1	73
山梨県	-	-	-	-	-	-	-	-	-	-	-	-	-	-	-	-	1	61
長野県	-	-	-	-	-	-	-	-	-	-	-	-	-	-	-	-	2	128
岐阜県	-	-	-	-	-	-	-	-	-	-	-	-	-	-	-	-	5	279
静岡県	-	-	-	-	-	-	-	-	-	-	-	-	-	-	-	-	3	325
愛知県	-	-	-	-	-	-	-	-	-	-	-	-	-	-	-	-	14	943
三重県	-	-	-	-	-	-	-	-	-	-	-	-	-	-	-	-	3	194
滋賀県	-	-	-	-	-	-	-	-	-	-	-	-	-	-	-	-	1	125
京都府	-	-	-	-	-	-	-	-	-	-	-	-	-	-	-	-	8	372
大阪府	-	-	-	-	-	-	-	-	-	-	-	-	-	-	-	-	9	1552
兵庫県	-	-	-	-	-	-	-	-	-	-	-	-	-	-	-	-	8	491
奈良県	-	-	-	-	-	-	-	-	-	-	-	-	-	-	-	-	5	164
和歌山県	-	-	-	-	-	-	-	-	-	-	-	-	-	-	-	-	-	136
鳥取県	-	-	-	-	-	-	-	-	-	-	-	-	-	-	-	-	-	44
島根県	-	-	-	-	-	-	-	-	-	-	-	-	-	-	-	-	1	105
岡山県	-	-	-	-	-	-	-	-	-	-	-	-	-	-	-	-	1	224
広島県	-	-	-	-	-	-	-	-	-	-	-	-	-	-	-	-	5	316
山口県	-	-	-	-	-	-	-	-	-	-	-	-	-	-	-	-	3	148
徳島県	-	-	-	-	-	-	-	-	-	-	-	-	-	-	-	-	3	108
香川県	-	-	-	-	-	-	-	-	-	-	-	-	-	-	-	-	4	118
愛媛県	-	-	-	-	-	-	-	-	-	-	-	-	-	-	-	-	3	127
高知県	-	-	-	-	-	-	-	-	-	-	-	-	-	-	-	-	-	63
福岡県	-	-	-	-	-	-	-	-	-	-	-	-	-	-	-	-	14	834
佐賀県	-	-	-	-	-	-	-	-	-	-	-	-	-	-	-	-	2	76
長崎県	-	-	-	-	-	-	-	-	-	-	-	-	-	-	-	-	6	168
熊本県	-	-	-	-	-	-	-	-	-	-	-	-	-	-	-	-	-	99
大分県	-	-	-	-	-	-	-	-	-	-	-	-	-	-	-	-	5	163
宮崎県	-	-	-	-	-	-	-	-	-	-	-	-	-	-	-	-	1	105
鹿児島県	-	-	-	-	-	-	-	-	-	-	-	-	-	-	-	-	2	178
沖縄県	-	-	-	-	-	-	-	-	-	-	-	-	-	-	-	-	1	258

\*病原体がSARSコロナウイルスであるものに限る。  
 \*\*病原体がMERSコロナウイルスであるものに限る。2014年7月26日より届出対象疾患となりました。  
 \*\*\*2013年5月6日より届出対象疾患となりました。

報告数・累積報告数, 疾病・都道府県別

2024年第49週

	ジフテリア		重症急性 呼吸器症候群*		中東呼吸器 症候群**		鳥インフル エンザ(H5N1)		鳥インフル エンザ(H7N9)***		コレラ		細菌性赤痢		腸管出血性 大腸菌感染症		腸チフス	
	報告数	累積	報告数	累積	報告数	累積	報告数	累積	報告数	累積	報告数	累積	報告数	累積	報告数	累積	報告数	累積
総 数	-	-	-	-	-	-	-	-	-	-	2	1	71	39	3618	-	41	
北海道	-	-	-	-	-	-	-	-	-	-	-	-	3	3	151	-	2	
青森県	-	-	-	-	-	-	-	-	-	-	-	-	-	-	26	-	-	
岩手県	-	-	-	-	-	-	-	-	-	-	-	-	-	-	69	-	-	
宮城県	-	-	-	-	-	-	-	-	-	-	-	-	1	-	86	-	-	
秋田県	-	-	-	-	-	-	-	-	-	-	-	-	-	-	36	-	-	
山形県	-	-	-	-	-	-	-	-	-	-	-	-	-	1	39	-	-	
福島県	-	-	-	-	-	-	-	-	-	-	-	-	1	-	54	-	-	
茨城県	-	-	-	-	-	-	-	-	-	-	-	-	1	1	102	-	-	
栃木県	-	-	-	-	-	-	-	-	-	-	-	-	-	-	53	-	-	
群馬県	-	-	-	-	-	-	-	-	-	-	-	-	1	1	163	-	-	
埼玉県	-	-	-	-	-	-	-	-	-	-	-	-	2	2	171	-	2	
千葉県	-	-	-	-	-	-	-	-	-	-	-	-	6	1	174	-	2	
東京都	-	-	-	-	-	-	-	-	-	-	2	1	24	10	459	-	6	
神奈川県	-	-	-	-	-	-	-	-	-	-	-	-	13	-	206	-	5	
新潟県	-	-	-	-	-	-	-	-	-	-	-	-	-	-	40	-	-	
富山県	-	-	-	-	-	-	-	-	-	-	-	-	-	-	23	-	3	
石川県	-	-	-	-	-	-	-	-	-	-	-	-	-	1	75	-	-	
福井県	-	-	-	-	-	-	-	-	-	-	-	-	-	-	8	-	-	
山梨県	-	-	-	-	-	-	-	-	-	-	-	-	1	-	16	-	-	
長野県	-	-	-	-	-	-	-	-	-	-	-	-	4	-	49	-	1	
岐阜県	-	-	-	-	-	-	-	-	-	-	-	-	-	1	74	-	-	
静岡県	-	-	-	-	-	-	-	-	-	-	-	-	1	1	44	-	1	
愛知県	-	-	-	-	-	-	-	-	-	-	-	-	5	2	177	-	3	
三重県	-	-	-	-	-	-	-	-	-	-	-	-	-	-	42	-	2	
滋賀県	-	-	-	-	-	-	-	-	-	-	-	-	-	1	34	-	-	
京都府	-	-	-	-	-	-	-	-	-	-	-	-	-	1	55	-	1	
大阪府	-	-	-	-	-	-	-	-	-	-	-	-	1	2	217	-	3	
兵庫県	-	-	-	-	-	-	-	-	-	-	-	-	1	-	138	-	5	
奈良県	-	-	-	-	-	-	-	-	-	-	-	-	-	-	19	-	-	
和歌山県	-	-	-	-	-	-	-	-	-	-	-	-	-	-	27	-	-	
鳥取県	-	-	-	-	-	-	-	-	-	-	-	-	-	-	20	-	-	
島根県	-	-	-	-	-	-	-	-	-	-	-	-	-	-	16	-	-	
岡山県	-	-	-	-	-	-	-	-	-	-	-	-	1	-	61	-	2	
広島県	-	-	-	-	-	-	-	-	-	-	-	-	-	2	77	-	-	
山口県	-	-	-	-	-	-	-	-	-	-	-	-	-	-	40	-	-	
徳島県	-	-	-	-	-	-	-	-	-	-	-	-	-	-	19	-	-	
香川県	-	-	-	-	-	-	-	-	-	-	-	-	2	-	38	-	-	
愛媛県	-	-	-	-	-	-	-	-	-	-	-	-	-	-	42	-	-	
高知県	-	-	-	-	-	-	-	-	-	-	-	-	-	-	5	-	-	
福岡県	-	-	-	-	-	-	-	-	-	-	-	-	2	3	163	-	3	
佐賀県	-	-	-	-	-	-	-	-	-	-	-	-	-	1	38	-	-	
長崎県	-	-	-	-	-	-	-	-	-	-	-	-	-	-	49	-	-	
熊本県	-	-	-	-	-	-	-	-	-	-	-	-	-	1	40	-	-	
大分県	-	-	-	-	-	-	-	-	-	-	-	-	-	-	35	-	-	
宮崎県	-	-	-	-	-	-	-	-	-	-	-	-	-	1	42	-	-	
鹿児島県	-	-	-	-	-	-	-	-	-	-	-	-	1	3	65	-	-	
沖縄県	-	-	-	-	-	-	-	-	-	-	-	-	-	-	41	-	-	

\*2023年5月26日よりサル痘から感染症法上の名称が変更されました。

報告数・累積報告数, 疾病・都道府県別

2024年第49週

	パラチフス		E型肝炎		ウエストナイル熱		A型肝炎		エキノコックス症		エムボックス*		黄熱		オウム病		オムスク出血熱	
	報告数	累積	報告数	累積	報告数	累積	報告数	累積	報告数	累積	報告数	累積	報告数	累積	報告数	累積	報告数	累積
総数	-	6	7	489	-	-	1	130	1	15	-	19	-	-	-	4	-	-
北海道	-	-	-	78	-	-	-	2	1	14	-	-	-	-	-	-	-	-
青森県	-	-	-	2	-	-	-	-	-	-	-	-	-	-	-	-	-	-
岩手県	-	-	-	4	-	-	-	-	-	-	-	-	-	-	-	-	-	-
宮城県	-	-	-	6	-	-	-	3	-	-	-	-	-	-	-	-	-	-
秋田県	-	-	-	4	-	-	-	-	-	-	-	-	-	-	-	-	-	-
山形県	-	-	1	4	-	-	-	1	-	-	-	-	-	-	-	-	-	-
福島県	-	-	-	2	-	-	-	1	-	-	-	-	-	-	-	-	-	-
茨城県	-	-	-	14	-	-	-	2	-	-	-	-	-	-	-	-	-	-
栃木県	-	-	-	4	-	-	-	1	-	-	-	-	-	-	-	-	-	-
群馬県	-	1	-	17	-	-	-	4	-	-	-	-	-	-	-	-	-	-
埼玉県	-	-	1	36	-	-	-	4	-	-	-	-	-	-	-	-	-	-
千葉県	-	-	2	44	-	-	-	5	-	-	-	-	-	-	-	2	-	-
東京都	-	3	1	131	-	-	-	19	-	1	-	14	-	-	-	-	-	-
神奈川県	-	-	-	57	-	-	1	8	-	-	-	2	-	-	-	-	-	-
新潟県	-	-	-	6	-	-	-	2	-	-	-	-	-	-	-	-	-	-
富山県	-	-	-	2	-	-	-	-	-	-	-	-	-	-	-	-	-	-
石川県	-	-	-	6	-	-	-	2	-	-	-	-	-	-	-	-	-	-
福井県	-	-	-	1	-	-	-	-	-	-	-	-	-	-	-	-	-	-
山梨県	-	-	1	3	-	-	-	-	-	-	-	-	-	-	-	-	-	-
長野県	-	-	-	5	-	-	-	1	-	-	-	-	-	-	-	-	-	-
岐阜県	-	-	-	3	-	-	-	3	-	-	-	-	-	-	-	-	-	-
静岡県	-	-	-	7	-	-	-	2	-	-	-	-	-	-	-	-	-	-
愛知県	-	1	-	8	-	-	-	6	-	-	-	1	-	-	-	-	-	-
三重県	-	-	-	6	-	-	-	5	-	-	-	-	-	-	-	-	-	-
滋賀県	-	-	-	2	-	-	-	1	-	-	-	-	-	-	-	1	-	-
京都府	-	-	-	-	-	-	-	2	-	-	-	1	-	-	-	-	-	-
大阪府	-	1	-	4	-	-	-	6	-	-	-	-	-	-	-	1	-	-
兵庫県	-	-	-	2	-	-	-	2	-	-	-	-	-	-	-	-	-	-
奈良県	-	-	-	2	-	-	-	-	-	-	-	-	-	-	-	-	-	-
和歌山県	-	-	-	2	-	-	-	2	-	-	-	-	-	-	-	-	-	-
鳥取県	-	-	-	-	-	-	-	1	-	-	-	-	-	-	-	-	-	-
島根県	-	-	-	1	-	-	-	-	-	-	-	-	-	-	-	-	-	-
岡山県	-	-	-	1	-	-	-	4	-	-	-	-	-	-	-	-	-	-
広島県	-	-	-	6	-	-	-	4	-	-	-	-	-	-	-	-	-	-
山口県	-	-	-	1	-	-	-	2	-	-	-	-	-	-	-	-	-	-
徳島県	-	-	-	-	-	-	-	1	-	-	-	-	-	-	-	-	-	-
香川県	-	-	-	1	-	-	-	2	-	-	-	-	-	-	-	-	-	-
愛媛県	-	-	-	1	-	-	-	4	-	-	-	-	-	-	-	-	-	-
高知県	-	-	-	-	-	-	-	1	-	-	-	-	-	-	-	-	-	-
福岡県	-	-	1	8	-	-	-	11	-	-	-	1	-	-	-	-	-	-
佐賀県	-	-	-	-	-	-	-	3	-	-	-	-	-	-	-	-	-	-
長崎県	-	-	-	-	-	-	-	2	-	-	-	-	-	-	-	-	-	-
熊本県	-	-	-	1	-	-	-	3	-	-	-	-	-	-	-	-	-	-
大分県	-	-	-	-	-	-	-	1	-	-	-	-	-	-	-	-	-	-
宮崎県	-	-	-	2	-	-	-	1	-	-	-	-	-	-	-	-	-	-
鹿児島県	-	-	-	1	-	-	-	6	-	-	-	-	-	-	-	-	-	-
沖縄県	-	-	-	4	-	-	-	-	-	-	-	-	-	-	-	-	-	-

\*2016年2月15日より届出対象疾患となりました。

\*\*2013年3月4日より届出対象疾患となりました。

報告数・累積報告数, 疾病・都道府県別

2024年第49週

	回帰熱		キヤサナル 森林病		Q熱		狂犬病		コクシジ オイデス症		ジカウイルス 感染症*		重症熱性血小板 減少症候群**		腎症候性出血熱		西部ウマ脳炎	
	報告数	累積	報告数	累積	報告数	累積	報告数	累積	報告数	累積	報告数	累積	報告数	累積	報告数	累積	報告数	累積
総数	-	11	-	-	-	6	-	-	-	4	-	4	-	118	-	-	-	-
北海道	-	11	-	-	-	-	-	-	-	-	-	-	-	-	-	-	-	-
青森県	-	-	-	-	-	-	-	-	-	-	-	-	-	-	-	-	-	-
岩手県	-	-	-	-	-	-	-	-	-	-	-	-	-	-	-	-	-	-
宮城県	-	-	-	-	-	-	-	-	-	-	-	-	-	-	-	-	-	-
秋田県	-	-	-	-	-	-	-	-	-	-	-	-	-	-	-	-	-	-
山形県	-	-	-	-	-	-	-	-	-	-	-	-	-	-	-	-	-	-
福島県	-	-	-	-	-	-	-	-	-	-	-	-	-	-	-	-	-	-
茨城県	-	-	-	-	-	-	-	-	-	-	-	-	-	-	-	-	-	-
栃木県	-	-	-	-	-	-	-	-	-	-	-	-	-	-	-	-	-	-
群馬県	-	-	-	-	-	-	-	-	-	-	-	-	-	-	-	-	-	-
埼玉県	-	-	-	-	-	-	-	-	-	-	-	-	-	-	-	-	-	-
千葉県	-	-	-	-	-	-	-	-	-	2	-	-	-	-	-	-	-	-
東京都	-	-	-	-	-	-	-	-	-	2	-	-	-	-	-	-	-	-
神奈川県	-	-	-	-	-	-	-	-	-	-	-	-	-	-	-	-	-	-
新潟県	-	-	-	-	-	-	-	-	-	-	-	-	-	-	-	-	-	-
富山県	-	-	-	-	-	-	-	-	-	-	-	-	-	-	-	-	-	-
石川県	-	-	-	-	-	-	-	-	-	-	-	-	-	-	-	-	-	-
福井県	-	-	-	-	-	-	-	-	-	-	-	-	-	-	-	-	-	-
山梨県	-	-	-	-	-	-	-	-	-	-	-	-	-	-	-	-	-	-
長野県	-	-	-	-	-	-	-	-	-	-	-	-	-	-	-	-	-	-
岐阜県	-	-	-	-	-	-	-	-	-	-	-	-	-	-	-	-	-	-
静岡県	-	-	-	-	-	-	-	-	-	-	-	-	-	5	-	-	-	-
愛知県	-	-	-	-	-	-	-	-	-	-	3	-	2	-	-	-	-	-
三重県	-	-	-	-	-	-	-	-	-	-	-	-	1	-	-	-	-	-
滋賀県	-	-	-	-	-	-	-	-	-	-	-	-	-	-	-	-	-	-
京都府	-	-	-	-	-	-	-	-	-	-	-	-	1	-	-	-	-	-
大阪府	-	-	-	-	-	-	-	-	-	-	1	-	4	-	-	-	-	-
兵庫県	-	-	-	-	-	-	-	-	-	-	-	-	4	-	-	-	-	-
奈良県	-	-	-	-	-	-	-	-	-	-	-	-	1	-	-	-	-	-
和歌山県	-	-	-	-	-	-	-	-	-	-	-	-	1	-	-	-	-	-
鳥取県	-	-	-	-	-	-	-	-	-	-	-	-	2	-	-	-	-	-
島根県	-	-	-	-	-	-	-	-	-	-	-	-	6	-	-	-	-	-
岡山県	-	-	-	-	-	-	-	-	-	-	-	-	1	-	-	-	-	-
広島県	-	-	-	-	-	-	-	-	-	-	-	-	10	-	-	-	-	-
山口県	-	-	-	-	-	-	-	-	-	-	-	-	9	-	-	-	-	-
徳島県	-	-	-	-	-	-	-	-	-	-	-	-	-	-	-	-	-	-
香川県	-	-	-	-	-	-	-	-	-	-	-	-	5	-	-	-	-	-
愛媛県	-	-	-	-	-	6	-	-	-	-	-	-	6	-	-	-	-	-
高知県	-	-	-	-	-	-	-	-	-	-	-	-	10	-	-	-	-	-
福岡県	-	-	-	-	-	-	-	-	-	-	-	-	4	-	-	-	-	-
佐賀県	-	-	-	-	-	-	-	-	-	-	-	-	3	-	-	-	-	-
長崎県	-	-	-	-	-	-	-	-	-	-	-	-	12	-	-	-	-	-
熊本県	-	-	-	-	-	-	-	-	-	-	-	-	7	-	-	-	-	-
大分県	-	-	-	-	-	-	-	-	-	-	-	-	10	-	-	-	-	-
宮崎県	-	-	-	-	-	-	-	-	-	-	-	-	8	-	-	-	-	-
鹿児島県	-	-	-	-	-	-	-	-	-	-	-	-	6	-	-	-	-	-
沖縄県	-	-	-	-	-	-	-	-	-	-	-	-	-	-	-	-	-	-

\*鳥インフルエンザ(H5N1及びH7N9)を除く。

報告数・累積報告数, 疾病・都道府県別

2024年第49週

	ダニ媒介脳炎		炭 疽		チクングニア熱		つつが虫病		デング熱		東部ウマ脳炎		鳥インフルエンザ*		ニパウイルス感染症		日本紅斑熱	
	報告数	累積	報告数	累積	報告数	累積	報告数	累積	報告数	累積	報告数	累積	報告数	累積	報告数	累積	報告数	累積
総 数	-	2	-	-	-	10	35	247	3	224	-	-	-	-	-	-	3	515
北海道	-	2	-	-	-	1	-	-	-	3	-	-	-	-	-	-	-	1
青森県	-	-	-	-	-	-	1	13	-	-	-	-	-	-	-	-	-	1
岩手県	-	-	-	-	-	-	-	4	-	-	-	-	-	-	-	-	-	-
宮城県	-	-	-	-	-	-	1	8	-	1	-	-	-	-	-	-	-	-
秋田県	-	-	-	-	-	-	-	4	-	-	-	-	-	-	-	-	-	-
山形県	-	-	-	-	-	-	-	6	-	1	-	-	-	-	-	-	-	-
福島県	-	-	-	-	-	-	1	21	-	-	-	-	-	-	-	-	-	-
茨城県	-	-	-	-	-	-	2	9	-	6	-	-	-	-	-	-	-	5
栃木県	-	-	-	-	-	-	-	-	-	2	-	-	-	-	-	-	-	-
群馬県	-	-	-	-	-	-	-	5	-	2	-	-	-	-	-	-	-	1
埼玉県	-	-	-	-	-	-	-	2	-	11	-	-	-	-	-	-	-	1
千葉県	-	-	-	-	-	1	6	31	-	21	-	-	-	-	-	-	-	30
東京都	-	-	-	-	-	5	-	2	2	65	-	-	-	-	-	-	-	-
神奈川県	-	-	-	-	-	-	3	11	-	12	-	-	-	-	-	-	-	2
新潟県	-	-	-	-	-	-	-	4	-	1	-	-	-	-	-	-	-	-
富山県	-	-	-	-	-	-	-	1	-	-	-	-	-	-	-	-	-	-
石川県	-	-	-	-	-	-	-	2	-	1	-	-	-	-	-	-	-	2
福井県	-	-	-	-	-	-	-	1	-	1	-	-	-	-	-	-	-	-
山梨県	-	-	-	-	-	-	-	-	-	1	-	-	-	-	-	-	-	-
長野県	-	-	-	-	-	-	-	2	-	2	-	-	-	-	-	-	-	-
岐阜県	-	-	-	-	-	-	2	16	-	3	-	-	-	-	-	-	-	-
静岡県	-	-	-	-	-	-	1	6	-	8	-	-	-	-	-	-	-	13
愛知県	-	-	-	-	-	1	4	6	-	17	-	-	-	-	-	-	-	8
三重県	-	-	-	-	-	-	-	3	-	2	-	-	-	-	-	-	-	72
滋賀県	-	-	-	-	-	-	1	1	-	3	-	-	-	-	-	-	-	-
京都府	-	-	-	-	-	-	-	1	-	6	-	-	-	-	-	-	-	5
大阪府	-	-	-	-	-	1	-	2	-	21	-	-	-	-	-	-	-	16
兵庫県	-	-	-	-	-	-	-	4	-	7	-	-	-	-	-	-	-	17
奈良県	-	-	-	-	-	-	-	-	-	1	-	-	-	-	-	-	-	1
和歌山県	-	-	-	-	-	-	-	3	-	-	-	-	-	-	-	-	-	34
鳥取県	-	-	-	-	-	-	-	1	-	-	-	-	-	-	-	-	-	8
島根県	-	-	-	-	-	-	-	2	-	1	-	-	-	-	-	-	1	38
岡山県	-	-	-	-	-	-	-	-	-	-	-	-	-	-	-	-	-	21
広島県	-	-	-	-	-	1	9	9	-	5	-	-	-	-	-	-	-	73
山口県	-	-	-	-	-	-	-	-	-	-	-	-	-	-	-	-	-	11
徳島県	-	-	-	-	-	-	-	-	-	-	-	-	-	-	-	-	-	8
香川県	-	-	-	-	-	-	-	-	-	1	-	-	-	-	-	-	-	12
愛媛県	-	-	-	-	-	-	-	-	-	2	-	-	-	-	-	-	-	18
高知県	-	-	-	-	-	-	-	2	-	-	-	-	-	-	-	-	-	9
福岡県	-	-	-	-	-	1	-	-	-	10	-	-	-	-	-	-	-	8
佐賀県	-	-	-	-	-	-	-	1	1	1	-	-	-	-	-	-	-	18
長崎県	-	-	-	-	-	-	2	9	-	-	-	-	-	-	-	-	-	24
熊本県	-	-	-	-	-	-	4	6	-	2	-	-	-	-	-	-	-	16
大分県	-	-	-	-	-	-	-	4	-	-	-	-	-	-	-	-	-	13
宮崎県	-	-	-	-	-	-	3	16	-	-	-	-	-	-	-	-	1	16
鹿児島県	-	-	-	-	-	-	3	23	-	1	-	-	-	-	-	-	1	13
沖縄県	-	-	-	-	-	-	-	6	-	3	-	-	-	-	-	-	-	-

報告数・累積報告数, 疾病・都道府県別

2024年第49週

	日本脳炎		ハンタウイルス 肺症候群		Bウイルス病		鼻 疽		ブルセラ症		ベネズエラ ウマ脳炎		ヘンドラウイルス 感 染 症		発しんチフス		ボツリヌス症	
	報告数	累積	報告数	累積	報告数	累積	報告数	累積	報告数	累積	報告数	累積	報告数	累積	報告数	累積	報告数	累積
総 数	-	9	-	-	-	-	-	-	-	4	-	-	-	-	-	-	-	6
北海道	-	-	-	-	-	-	-	-	-	-	-	-	-	-	-	-	-	-
青森県	-	-	-	-	-	-	-	-	-	-	-	-	-	-	-	-	-	-
岩手県	-	-	-	-	-	-	-	-	-	-	-	-	-	-	-	-	-	-
宮城県	-	-	-	-	-	-	-	-	-	-	-	-	-	-	-	-	-	-
秋田県	-	-	-	-	-	-	-	-	-	-	-	-	-	-	-	-	-	-
山形県	-	-	-	-	-	-	-	-	-	-	-	-	-	-	-	-	-	-
福島県	-	-	-	-	-	-	-	-	-	-	-	-	-	-	-	-	-	-
茨城県	-	-	-	-	-	-	-	-	-	-	-	-	-	-	-	-	-	-
栃木県	-	1	-	-	-	-	-	-	-	-	-	-	-	-	-	-	-	-
群馬県	-	1	-	-	-	-	-	-	-	-	-	-	-	-	-	-	-	-
埼玉県	-	1	-	-	-	-	-	-	-	1	-	-	-	-	-	-	-	-
千葉県	-	2	-	-	-	-	-	-	-	2	-	-	-	-	-	-	-	-
東京都	-	1	-	-	-	-	-	-	-	-	-	-	-	-	-	-	-	-
神奈川県	-	-	-	-	-	-	-	-	-	-	-	-	-	-	-	-	-	2
新潟県	-	-	-	-	-	-	-	-	-	-	-	-	-	-	-	-	-	-
富山県	-	-	-	-	-	-	-	-	-	-	-	-	-	-	-	-	-	4
石川県	-	-	-	-	-	-	-	-	-	-	-	-	-	-	-	-	-	-
福井県	-	-	-	-	-	-	-	-	-	-	-	-	-	-	-	-	-	-
山梨県	-	-	-	-	-	-	-	-	-	-	-	-	-	-	-	-	-	-
長野県	-	-	-	-	-	-	-	-	-	-	-	-	-	-	-	-	-	-
岐阜県	-	-	-	-	-	-	-	-	-	-	-	-	-	-	-	-	-	-
静岡県	-	1	-	-	-	-	-	-	-	-	-	-	-	-	-	-	-	-
愛知県	-	1	-	-	-	-	-	-	-	-	-	-	-	-	-	-	-	-
三重県	-	-	-	-	-	-	-	-	-	-	-	-	-	-	-	-	-	-
滋賀県	-	-	-	-	-	-	-	-	-	-	-	-	-	-	-	-	-	-
京都府	-	-	-	-	-	-	-	-	-	-	-	-	-	-	-	-	-	-
大阪府	-	-	-	-	-	-	-	-	-	-	-	-	-	-	-	-	-	-
兵庫県	-	-	-	-	-	-	-	-	-	1	-	-	-	-	-	-	-	-
奈良県	-	-	-	-	-	-	-	-	-	-	-	-	-	-	-	-	-	-
和歌山県	-	-	-	-	-	-	-	-	-	-	-	-	-	-	-	-	-	-
鳥取県	-	-	-	-	-	-	-	-	-	-	-	-	-	-	-	-	-	-
島根県	-	-	-	-	-	-	-	-	-	-	-	-	-	-	-	-	-	-
岡山県	-	-	-	-	-	-	-	-	-	-	-	-	-	-	-	-	-	-
広島県	-	-	-	-	-	-	-	-	-	-	-	-	-	-	-	-	-	-
山口県	-	-	-	-	-	-	-	-	-	-	-	-	-	-	-	-	-	-
徳島県	-	-	-	-	-	-	-	-	-	-	-	-	-	-	-	-	-	-
香川県	-	-	-	-	-	-	-	-	-	-	-	-	-	-	-	-	-	-
愛媛県	-	-	-	-	-	-	-	-	-	-	-	-	-	-	-	-	-	-
高知県	-	-	-	-	-	-	-	-	-	-	-	-	-	-	-	-	-	-
福岡県	-	-	-	-	-	-	-	-	-	-	-	-	-	-	-	-	-	-
佐賀県	-	-	-	-	-	-	-	-	-	-	-	-	-	-	-	-	-	-
長崎県	-	-	-	-	-	-	-	-	-	-	-	-	-	-	-	-	-	-
熊本県	-	1	-	-	-	-	-	-	-	-	-	-	-	-	-	-	-	-
大分県	-	-	-	-	-	-	-	-	-	-	-	-	-	-	-	-	-	-
宮崎県	-	-	-	-	-	-	-	-	-	-	-	-	-	-	-	-	-	-
鹿児島県	-	-	-	-	-	-	-	-	-	-	-	-	-	-	-	-	-	-
沖縄県	-	-	-	-	-	-	-	-	-	-	-	-	-	-	-	-	-	-

報告数・累積報告数, 疾病・都道府県別

2024年第49週

	マラリア		野 兎 病		ライム病		リッサウイルス 感 染 症		リフトバレー熱		類 鼻 疽		レジオネラ症		レプトスピラ症		ロッキー山 紅 斑 熱	
	報告数	累積	報告数	累積	報告数	累積	報告数	累積	報告数	累積	報告数	累積	報告数	累積	報告数	累積	報告数	累積
総 数	-	45	-	-	-	25	-	-	-	-	-	2	30	2295	1	52	-	-
北海道	-	-	-	-	-	18	-	-	-	-	-	-	1	59	-	-	-	-
青森県	-	-	-	-	-	-	-	-	-	-	-	-	-	16	-	-	-	-
岩手県	-	-	-	-	-	-	-	-	-	-	-	-	-	22	-	-	-	-
宮城県	-	1	-	-	-	-	-	-	-	-	-	-	-	45	-	-	-	-
秋田県	-	1	-	-	-	-	-	-	-	-	-	-	1	17	-	-	-	-
山形県	-	-	-	-	-	-	-	-	-	-	-	-	-	18	-	-	-	-
福島県	-	-	-	-	-	-	-	-	-	-	-	-	-	40	-	-	-	-
茨城県	-	3	-	-	-	-	-	-	-	-	-	-	-	83	-	1	-	-
栃木県	-	-	-	-	-	-	-	-	-	-	-	-	4	82	-	-	-	-
群馬県	-	1	-	-	-	-	-	-	-	-	-	-	1	46	-	1	-	-
埼玉県	-	3	-	-	-	1	-	-	-	-	-	1	1	128	-	1	-	-
千葉県	-	5	-	-	-	1	-	-	-	-	-	1	4	124	-	-	-	-
東京都	-	10	-	-	-	1	-	-	-	-	-	-	4	252	-	5	-	-
神奈川県	-	1	-	-	-	-	-	-	-	-	-	-	1	142	-	-	-	-
新潟県	-	-	-	-	-	-	-	-	-	-	-	-	-	50	-	-	-	-
富山県	-	-	-	-	-	-	-	-	-	-	-	-	-	44	-	-	-	-
石川県	-	1	-	-	-	-	-	-	-	-	-	-	-	45	-	-	-	-
福井県	-	-	-	-	-	1	-	-	-	-	-	-	-	19	-	-	-	-
山梨県	-	-	-	-	-	-	-	-	-	-	-	-	-	17	-	-	-	-
長野県	-	1	-	-	-	-	-	-	-	-	-	-	-	42	-	-	-	-
岐阜県	-	-	-	-	-	-	-	-	-	-	-	-	1	38	-	-	-	-
静岡県	-	-	-	-	-	-	-	-	-	-	-	-	-	54	-	-	-	-
愛知県	-	2	-	-	-	2	-	-	-	-	-	-	1	145	-	2	-	-
三重県	-	-	-	-	-	-	-	-	-	-	-	-	-	32	-	1	-	-
滋賀県	-	-	-	-	-	-	-	-	-	-	-	-	1	37	-	1	-	-
京都府	-	4	-	-	-	-	-	-	-	-	-	-	-	44	-	2	-	-
大阪府	-	6	-	-	-	-	-	-	-	-	-	-	1	110	-	-	-	-
兵庫県	-	2	-	-	-	1	-	-	-	-	-	-	2	84	-	3	-	-
奈良県	-	-	-	-	-	-	-	-	-	-	-	-	1	24	-	1	-	-
和歌山県	-	-	-	-	-	-	-	-	-	-	-	-	-	13	-	-	-	-
鳥取県	-	-	-	-	-	-	-	-	-	-	-	-	-	8	-	-	-	-
島根県	-	-	-	-	-	-	-	-	-	-	-	-	-	9	-	-	-	-
岡山県	-	-	-	-	-	-	-	-	-	-	-	-	-	40	-	-	-	-
広島県	-	-	-	-	-	-	-	-	-	-	-	-	-	54	-	-	-	-
山口県	-	-	-	-	-	-	-	-	-	-	-	-	-	26	-	-	-	-
徳島県	-	-	-	-	-	-	-	-	-	-	-	-	-	23	-	-	-	-
香川県	-	-	-	-	-	-	-	-	-	-	-	-	-	14	-	-	-	-
愛媛県	-	-	-	-	-	-	-	-	-	-	-	-	-	15	-	-	-	-
高知県	-	1	-	-	-	-	-	-	-	-	-	-	-	8	-	-	-	-
福岡県	-	1	-	-	-	-	-	-	-	-	-	-	2	70	-	3	-	-
佐賀県	-	-	-	-	-	-	-	-	-	-	-	-	-	8	-	-	-	-
長崎県	-	-	-	-	-	-	-	-	-	-	-	-	-	16	-	-	-	-
熊本県	-	1	-	-	-	-	-	-	-	-	-	-	1	36	-	-	-	-
大分県	-	-	-	-	-	-	-	-	-	-	-	-	-	21	-	-	-	-
宮崎県	-	-	-	-	-	-	-	-	-	-	-	-	-	15	-	-	-	-
鹿児島県	-	-	-	-	-	-	-	-	-	-	-	-	-	25	1	4	-	-
沖縄県	-	1	-	-	-	-	-	-	-	-	-	-	3	35	-	27	-	-



\*E型肝炎及びA型肝炎を除く。  
 \*\*2014年9月19日より届出対象疾患となりました。2023年5月26日よりカルバペネム耐性腸内細菌科細菌感染症から感染症法上の名称が変更されました。  
 \*\*\*急性灰白髄炎を除く。2018年5月1日より届出対象疾患となりました。  
 \*\*\*\*ウエストナイル脳炎、西部ウマ脳炎、ダニ媒介脳炎、東部ウマ脳炎、日本脳炎、ベネズエラウマ脳炎及びリフトバレー熱を除く。

報告数・累積報告数, 疾病・都道府県別

2024年第49週

	アメルバ赤痢		ウイルス型肝炎*		カルバペネム耐性 腸内細菌科細菌感染症**		急性弛緩性 麻痺***		急性脳炎****		クリプト スポリジウム症		クロイツフェルト ・ヤコブ病		劇症型溶血性 レンサ球菌感染症		後天性免疫不全 症候群	
	報告数	累積	報告数	累積	報告数	累積	報告数	累積	報告数	累積	報告数	累積	報告数	累積	報告数	累積	報告数	累積
総 数	4	486	4	214	48	2148	1	44	11	523	-	26	1	161	21	1805	9	933
北海道	-	10	-	6	-	92	-	5	-	20	-	3	-	6	1	87	-	28
青森県	-	2	-	-	-	30	-	-	-	3	-	1	-	7	-	14	-	2
岩手県	-	3	-	2	1	20	-	-	-	1	-	-	-	1	-	12	-	3
宮城県	-	8	-	5	1	47	-	-	-	1	-	1	-	3	1	29	-	7
秋田県	-	-	-	-	2	37	-	-	-	7	-	-	-	3	-	12	-	-
山形県	-	-	-	2	-	18	-	-	-	-	-	-	-	1	-	19	-	2
福島県	-	3	-	5	-	37	-	-	-	1	-	-	-	2	-	38	-	8
茨城県	-	6	-	8	-	24	-	-	1	20	-	-	-	6	-	27	1	25
栃木県	-	4	-	2	1	29	-	1	-	8	-	-	-	5	-	15	-	19
群馬県	-	8	1	8	1	27	-	-	-	3	-	1	-	1	-	31	-	15
埼玉県	-	24	-	16	3	100	-	1	1	26	-	-	-	2	-	107	-	31
千葉県	-	24	-	13	5	119	-	-	2	78	-	-	-	12	2	87	-	33
東京都	1	96	2	41	7	193	-	5	2	44	-	14	-	10	5	233	1	269
神奈川県	-	38	-	10	4	170	-	5	1	28	-	-	-	7	3	126	1	62
新潟県	-	10	-	-	1	48	-	-	-	11	-	-	-	5	2	40	-	11
富山県	-	3	-	-	-	24	-	-	-	3	-	-	-	1	-	20	1	5
石川県	-	3	-	1	1	31	-	1	-	8	-	-	-	-	1	9	-	4
福井県	-	2	-	-	1	6	-	-	-	-	-	-	-	1	-	10	-	1
山梨県	1	2	-	-	-	9	-	-	-	5	-	-	-	3	-	16	-	-
長野県	-	3	-	1	-	33	-	2	-	10	-	-	-	5	-	41	-	3
岐阜県	-	5	-	2	-	17	-	-	-	12	-	-	-	3	-	26	-	15
静岡県	-	11	-	1	1	17	-	1	2	36	-	-	-	4	-	40	-	24
愛知県	-	37	-	3	3	154	-	2	-	30	-	-	-	4	1	119	-	70
三重県	-	7	-	1	3	28	1	2	-	6	-	-	-	2	-	26	-	6
滋賀県	-	3	-	1	2	22	-	1	-	-	-	-	-	1	1	19	-	6
京都府	-	6	-	5	-	58	-	-	-	7	-	-	-	4	1	36	-	7
大阪府	-	36	-	26	3	168	-	2	-	15	-	3	-	9	-	101	1	87
兵庫県	-	32	-	11	2	79	-	2	-	18	-	-	-	9	-	63	1	27
奈良県	-	5	-	5	-	34	-	2	-	2	-	-	-	2	-	18	-	7
和歌山県	-	3	-	2	-	7	-	-	-	2	-	-	-	4	-	6	1	6
鳥取県	-	5	-	1	-	4	-	-	-	3	-	-	-	1	-	11	-	1
島根県	-	1	-	1	-	23	-	-	-	2	-	-	-	-	-	17	-	2
岡山県	-	9	-	5	1	32	-	3	1	10	-	-	-	1	-	30	-	7
広島県	1	6	-	2	-	52	-	3	-	12	-	-	-	3	-	38	-	9
山口県	-	3	-	1	-	26	-	-	-	12	-	-	-	2	-	16	1	8
徳島県	-	3	-	1	-	9	-	-	-	4	-	-	-	-	-	8	1	4
香川県	1	5	-	-	-	18	-	-	-	4	-	-	-	2	-	14	-	5
愛媛県	-	4	1	3	-	16	-	-	1	6	-	1	-	-	1	26	-	7
高知県	-	1	-	-	-	12	-	2	-	-	-	-	-	-	1	7	-	4
福岡県	-	22	-	6	4	140	-	1	-	26	-	1	-	6	1	63	-	53
佐賀県	-	3	-	2	-	9	-	-	-	2	-	-	-	-	-	14	-	5
長崎県	-	4	-	2	1	33	-	-	-	6	-	-	-	3	-	17	-	8
熊本県	-	8	-	5	-	16	-	-	-	-	-	-	-	3	-	13	-	9
大分県	-	3	-	1	-	25	-	-	-	3	-	-	-	1	-	21	-	9
宮崎県	-	4	-	3	-	4	-	-	-	1	-	-	-	4	-	19	-	2
鹿児島県	-	5	-	2	-	13	-	-	-	5	-	1	1	9	-	17	-	7
沖縄県	-	6	-	2	-	38	-	3	-	22	-	-	-	3	-	47	-	10

\*2013年4月1日より届出対象疾患となりました。  
 \*\*2014年9月19日より届出対象疾患となりました。

報告数・累積報告数, 疾病・都道府県別

2024年第49週

	ジアルジア症		侵襲性インフルエンザ菌感染症*		侵襲性髄膜炎菌感染症*		侵襲性肺炎球菌感染症*		水痘** (入院例に限る)		先天性風しん症候群		梅毒		播種性クリプトコックス症**		破傷風	
	報告数	累積	報告数	累積	報告数	累積	報告数	累積	報告数	累積	報告数	累積	報告数	累積	報告数	累積	報告数	累積
総数	-	37	15	592	3	61	48	2267	6	454	-	-	193	13789	4	182	-	79
北海道	-	1	1	24	-	2	2	83	-	21	-	-	7	490	-	2	-	1
青森県	-	-	-	4	-	-	-	30	-	5	-	-	3	29	-	-	-	2
岩手県	-	-	-	2	-	-	1	9	-	8	-	-	-	41	-	1	-	1
宮城県	-	-	1	4	-	1	-	34	-	5	-	-	2	159	-	5	-	1
秋田県	-	-	-	8	-	-	-	14	-	11	-	-	1	34	-	2	-	2
山形県	-	-	-	1	-	-	1	24	-	2	-	-	-	28	-	1	-	-
福島県	-	-	-	2	-	-	1	21	-	6	-	-	3	128	1	3	-	-
茨城県	-	1	-	8	1	3	-	40	-	6	-	-	9	305	-	3	-	5
栃木県	-	1	1	8	-	2	-	28	-	13	-	-	-	171	-	3	-	-
群馬県	-	-	-	3	-	-	-	22	1	5	-	-	1	190	-	-	-	2
埼玉県	-	-	2	25	-	1	-	90	-	5	-	-	7	437	-	8	-	2
千葉県	-	1	-	18	-	5	4	94	-	18	-	-	5	417	-	7	-	3
東京都	-	14	-	65	-	10	3	241	1	62	-	-	45	3505	-	19	-	2
神奈川県	-	-	2	41	-	3	3	187	-	34	-	-	11	750	1	9	-	8
新潟県	-	-	1	11	-	-	-	33	-	7	-	-	3	132	-	3	-	-
富山県	-	1	1	12	-	1	-	9	-	3	-	-	1	43	-	1	-	2
石川県	-	-	1	14	-	-	1	18	-	5	-	-	1	74	-	3	-	1
福井県	-	-	-	7	-	1	1	18	1	3	-	-	1	43	-	-	-	-
山梨県	-	-	-	1	-	-	-	5	-	4	-	-	-	38	-	2	-	2
長野県	-	-	-	9	-	-	-	23	-	5	-	-	4	87	-	4	-	1
岐阜県	-	1	1	9	-	1	1	36	-	11	-	-	2	129	-	2	-	1
静岡県	-	1	-	11	-	3	2	50	-	12	-	-	1	296	-	3	-	3
愛知県	-	3	1	46	-	1	4	195	1	36	-	-	12	793	-	11	-	6
三重県	-	-	-	9	1	1	1	29	-	2	-	-	5	126	-	2	-	-
滋賀県	-	1	-	6	1	2	1	31	-	3	-	-	3	76	-	3	-	1
京都府	-	-	-	15	-	1	1	58	-	9	-	-	1	148	-	5	-	1
大阪府	-	3	1	63	-	11	7	230	-	29	-	-	17	1824	-	13	-	4
兵庫県	-	1	2	26	-	1	2	119	-	20	-	-	4	396	1	9	-	3
奈良県	-	-	-	13	-	-	2	25	-	8	-	-	-	76	-	2	-	4
和歌山県	-	-	-	3	-	1	-	20	-	2	-	-	-	48	-	1	-	4
鳥取県	-	-	-	2	-	-	-	12	-	2	-	-	-	38	-	1	-	1
島根県	-	-	-	6	-	-	1	22	-	4	-	-	2	33	-	4	-	-
岡山県	-	1	-	11	-	3	-	31	-	11	-	-	2	323	-	5	-	-
広島県	-	5	-	7	-	2	2	27	1	9	-	-	2	263	-	4	-	-
山口県	-	-	-	5	-	1	-	22	1	9	-	-	-	84	-	3	-	2
徳島県	-	-	-	3	-	-	-	12	-	-	-	-	-	63	-	5	-	-
香川県	-	-	-	8	-	1	1	15	-	3	-	-	1	101	-	3	-	-
愛媛県	-	-	-	6	-	-	-	16	-	1	-	-	2	136	-	3	-	-
高知県	-	-	-	9	-	-	-	19	-	-	-	-	-	39	-	1	-	1
福岡県	-	2	-	26	-	1	4	102	-	25	-	-	18	823	-	7	-	1
佐賀県	-	-	-	2	-	-	1	8	-	5	-	-	2	80	-	-	-	1
長崎県	-	-	-	5	-	-	1	22	-	5	-	-	-	103	-	2	-	3
熊本県	-	-	-	-	-	-	-	20	-	3	-	-	3	214	-	4	-	-
大分県	-	-	-	1	-	-	-	12	-	4	-	-	-	90	-	5	-	1
宮崎県	-	-	-	4	-	-	-	16	-	5	-	-	7	152	1	6	-	2
鹿児島県	-	-	-	5	-	-	-	15	-	3	-	-	1	120	-	2	-	1
沖縄県	-	-	-	24	-	2	-	80	-	5	-	-	4	114	-	-	-	4

\*2018年1月1日より届出対象疾患となりました。  
 \*\*2014年9月19日より届出対象疾患となりました。

報告数・累積報告数, 疾病・都道府県別

2024年第49週

	バンコマイシン耐性 黄色ブドウ球菌感染症		バンコマイシン耐性 腸球菌感染症		百日咳*		風しん		麻しん		薬剤耐性アシネト バクター感染症**	
	報告数	累積	報告数	累積	報告数	累積	報告数	累積	報告数	累積	報告数	累積
総 数	-	-	1	116	135	3509	-	6	1	44	1	6
北海道	-	-	-	2	18	386	-	1	-	-	-	-
青森県	-	-	-	-	2	56	-	-	-	-	-	-
岩手県	-	-	-	1	-	9	-	-	-	-	-	-
宮城県	-	-	-	1	1	5	-	-	-	-	-	-
秋田県	-	-	-	-	1	71	-	-	-	-	-	-
山形県	-	-	-	-	7	194	-	-	-	-	-	-
福島県	-	-	-	-	-	16	-	-	-	-	-	-
茨城県	-	-	-	1	-	21	-	-	-	-	-	1
栃木県	-	-	-	-	-	7	-	1	-	-	-	-
群馬県	-	-	-	1	-	30	-	-	-	-	-	-
埼玉県	-	-	-	-	3	155	-	1	-	8	-	1
千葉県	-	-	-	9	7	61	-	-	-	1	-	-
東京都	-	-	-	7	14	340	-	1	-	10	-	1
神奈川県	-	-	-	2	8	227	-	-	-	-	-	1
新潟県	-	-	-	-	2	115	-	-	-	-	-	-
富山県	-	-	-	-	-	1	-	-	-	-	-	-
石川県	-	-	-	-	-	11	-	-	-	-	-	-
福井県	-	-	-	-	-	14	-	-	-	-	-	-
山梨県	-	-	-	2	1	6	-	-	-	-	-	-
長野県	-	-	-	-	-	32	-	-	-	-	-	-
岐阜県	-	-	-	-	-	9	-	1	-	1	1	1
静岡県	-	-	-	19	2	31	-	-	-	-	-	-
愛知県	-	-	-	1	7	125	-	1	-	2	-	-
三重県	-	-	-	1	-	9	-	-	-	-	-	-
滋賀県	-	-	-	-	2	131	-	-	-	1	-	-
京都府	-	-	-	4	2	51	-	-	-	3	-	-
大阪府	-	-	-	15	22	241	-	-	1	11	-	-
兵庫県	-	-	-	4	9	184	-	-	-	4	-	-
奈良県	-	-	1	9	-	17	-	-	-	2	-	-
和歌山県	-	-	-	3	-	25	-	-	-	-	-	-
鳥取県	-	-	-	-	-	330	-	-	-	-	-	-
島根県	-	-	-	-	4	8	-	-	-	-	-	-
岡山県	-	-	-	-	2	18	-	-	-	-	-	-
広島県	-	-	-	9	3	43	-	-	-	-	-	-
山口県	-	-	-	2	-	18	-	-	-	-	-	-
徳島県	-	-	-	-	-	42	-	-	-	-	-	-
香川県	-	-	-	-	-	3	-	-	-	-	-	-
愛媛県	-	-	-	2	2	126	-	-	-	-	-	-
高知県	-	-	-	-	-	4	-	-	-	-	-	-
福岡県	-	-	-	-	10	176	-	-	-	1	-	-
佐賀県	-	-	-	-	-	3	-	-	-	-	-	-
長崎県	-	-	-	1	-	4	-	-	-	-	-	1
熊本県	-	-	-	-	-	36	-	-	-	-	-	-
大分県	-	-	-	19	-	3	-	-	-	-	-	-
宮崎県	-	-	-	-	-	53	-	-	-	-	-	-
鹿児島県	-	-	-	-	-	6	-	-	-	-	-	-
沖縄県	-	-	-	1	6	56	-	-	-	-	-	-

注) 百日咳は2018年1月1日より全数把握対象疾患に変更となりました。

\*鳥インフルエンザ及び新型インフルエンザ等感染症を除く。

\*\*2023年5月8日より定点把握対象疾患に変更となりました。

\*\*\*2018年第9週より定点当たり報告数の表示が開始されました。

報告数・定点当たり報告数, 疾病・都道府県別

2024年第49週

	インフルエンザ*		新型コロナウイルス感染症**		RSウイルス感染症***		咽頭結膜熱		A群溶血性レンサ球菌咽頭炎		感染性胃腸炎		水痘		手足口病		伝染性紅斑	
	報告数	定点当り	報告数	定点当り	報告数	定点当り	報告数	定点当り	報告数	定点当り	報告数	定点当り	報告数	定点当り	報告数	定点当り	報告数	定点当り
総数	44673	9.03	15163	3.07	961	0.31	1244	0.40	8188	2.61	13677	4.35	961	0.31	6121	1.95	2900	0.92
北海道	1783	8.00	2067	9.27	168	1.23	83	0.61	699	5.10	198	1.45	87	0.64	333	2.43	27	0.20
青森県	232	4.00	350	6.03	7	0.19	7	0.19	41	1.11	124	3.35	8	0.22	107	2.89	90	2.43
岩手県	458	7.27	517	8.21	8	0.20	29	0.73	128	3.20	152	3.80	22	0.55	190	4.75	29	0.73
宮城県	693	7.62	366	4.02	6	0.11	31	0.56	120	2.18	236	4.29	17	0.31	176	3.20	38	0.69
秋田県	198	3.81	484	9.31	11	0.32	18	0.53	43	1.26	141	4.15	11	0.32	77	2.26	1	0.03
山形県	376	8.74	149	3.47	-	-	26	0.93	76	2.71	135	4.82	15	0.54	116	4.14	8	0.29
福島県	810	9.88	310	3.78	20	0.41	47	0.96	102	2.08	106	2.16	5	0.10	91	1.86	43	0.88
茨城県	842	7.02	447	3.73	16	0.21	35	0.47	337	4.49	205	2.73	19	0.25	150	2.00	32	0.43
栃木県	426	5.61	282	3.71	29	0.60	9	0.19	88	1.83	113	2.35	25	0.52	163	3.40	75	1.56
群馬県	584	6.87	390	4.59	30	0.57	21	0.40	80	1.51	304	5.74	16	0.30	136	2.57	20	0.38
埼玉県	2543	9.74	887	3.40	54	0.33	111	0.68	491	2.99	794	4.84	64	0.39	440	2.68	554	3.38
千葉県	2686	13.23	635	3.13	19	0.15	24	0.19	426	3.38	455	3.61	33	0.26	332	2.63	281	2.23
東京都	3425	8.19	719	1.72	66	0.25	76	0.29	759	2.88	1372	5.20	94	0.36	454	1.72	792	3.00
神奈川県	3575	9.69	824	2.23	52	0.22	51	0.22	465	1.99	972	4.15	100	0.43	363	1.55	521	2.23
新潟県	534	6.14	336	3.86	20	0.36	34	0.62	238	4.33	128	2.33	34	0.62	180	3.27	27	0.49
富山県	140	2.92	78	1.63	8	0.28	12	0.41	117	4.03	191	6.59	2	0.07	29	1.00	4	0.14
石川県	131	2.73	130	2.71	4	0.14	9	0.31	44	1.52	213	7.34	17	0.59	25	0.86	7	0.24
福井県	231	5.92	71	1.82	7	0.28	18	0.72	36	1.44	198	7.92	14	0.56	31	1.24	6	0.24
山梨県	232	5.66	246	6.00	1	0.04	4	0.17	9	0.38	64	2.67	12	0.50	51	2.13	10	0.42
長野県	1097	12.47	451	5.13	10	0.19	21	0.39	92	1.70	112	2.07	15	0.28	220	4.07	37	0.69
岐阜県	917	10.54	390	4.48	3	0.06	9	0.17	95	1.79	197	3.72	6	0.11	53	1.00	4	0.08
静岡県	617	4.44	426	3.06	12	0.13	17	0.19	95	1.07	372	4.18	17	0.19	70	0.79	33	0.37
愛知県	1998	10.25	738	3.78	24	0.13	32	0.18	323	1.77	881	4.84	31	0.17	57	0.31	17	0.09
三重県	745	10.35	188	2.61	12	0.27	13	0.29	142	3.16	217	4.82	10	0.22	18	0.40	5	0.11
滋賀県	427	7.12	146	2.43	5	0.14	6	0.17	70	1.94	101	2.81	9	0.25	13	0.36	6	0.17
京都府	918	7.40	288	2.32	15	0.20	46	0.61	160	2.11	255	3.36	8	0.11	63	0.83	38	0.50
大阪府	3066	10.05	416	1.36	162	0.83	104	0.53	324	1.65	1012	5.16	41	0.21	227	1.16	26	0.13
兵庫県	1666	8.37	325	1.63	41	0.32	45	0.35	225	1.74	762	5.91	37	0.29	158	1.22	22	0.17
奈良県	435	8.21	122	2.30	26	0.81	17	0.53	43	1.34	143	4.47	4	0.13	42	1.31	12	0.38
和歌山県	236	4.92	42	0.88	5	0.17	4	0.14	32	1.10	79	2.72	2	0.07	44	1.52	4	0.14
鳥取県	352	12.14	69	2.38	-	-	2	0.11	64	3.37	125	6.58	2	0.11	18	0.95	19	1.00
島根県	279	7.34	55	1.45	10	0.43	10	0.43	36	1.57	111	4.83	5	0.22	6	0.26	-	-
岡山県	525	6.25	265	3.15	3	0.06	14	0.26	88	1.63	184	3.41	6	0.11	73	1.35	5	0.09
広島県	1405	12.11	305	2.63	13	0.18	33	0.45	143	1.96	312	4.27	25	0.34	46	0.63	2	0.03
山口県	605	9.03	135	2.01	5	0.12	5	0.12	167	3.88	203	4.72	10	0.23	70	1.63	2	0.05
徳島県	186	5.03	76	2.05	5	0.22	4	0.17	22	0.96	113	4.91	2	0.09	23	1.00	4	0.17
香川県	271	5.77	91	1.94	4	0.14	7	0.25	55	1.96	103	3.68	-	-	50	1.79	3	0.11
愛媛県	685	11.42	145	2.42	11	0.31	27	0.75	125	3.47	165	4.58	8	0.22	102	2.83	8	0.22
高知県	186	4.23	100	2.27	3	0.12	2	0.08	108	4.32	42	1.68	7	0.28	59	2.36	13	0.52
福岡県	4019	20.30	319	1.61	14	0.12	55	0.46	594	4.95	722	6.02	72	0.60	350	2.92	20	0.17
佐賀県	460	12.11	91	2.39	1	0.05	20	0.91	83	3.77	68	3.09	9	0.41	82	3.73	1	0.05
長崎県	615	8.79	165	2.36	1	0.02	20	0.45	159	3.61	140	3.18	11	0.25	51	1.16	5	0.11
熊本県	605	7.66	176	2.23	18	0.37	10	0.20	170	3.47	274	5.59	5	0.10	166	3.39	14	0.29
大分県	778	13.41	119	2.05	7	0.19	37	1.03	126	3.50	355	9.86	3	0.08	116	3.22	2	0.06
宮崎県	412	7.10	112	1.93	1	0.03	7	0.19	178	4.94	290	8.06	2	0.06	91	2.53	18	0.50
鹿児島県	1045	11.74	75	0.84	20	0.39	28	0.55	106	2.08	180	3.53	13	0.25	292	5.73	3	0.06
沖縄県	224	4.00	45	0.80	4	0.13	4	0.13	64	2.00	58	1.81	6	0.19	117	3.66	12	0.38

\*髄膜炎菌、肺炎球菌、インフルエンザ菌を原因として同定された場合を除く。  
 \*\*オウム病を除く。

報告数・定点当り報告数, 疾病・都道府県別

2024年第49週

	突発性発しん		ヘルパンギーナ		流行性耳下腺炎		急性出血性結膜炎		流行性角結膜炎		細菌性髄膜炎*		無菌性髄膜炎		マイコプラズマ肺炎		クラミジア肺炎**	
	報告数	定点当り	報告数	定点当り	報告数	定点当り	報告数	定点当り	報告数	定点当り	報告数	定点当り	報告数	定点当り	報告数	定点当り	報告数	定点当り
総数	806	0.26	151	0.05	116	0.04	17	0.02	496	0.71	10	0.02	19	0.04	1097	2.29	-	-
北海道	17	0.12	12	0.09	2	0.01	-	-	10	0.34	-	-	-	-	61	2.77	-	-
青森県	11	0.30	1	0.03	1	0.03	-	-	4	0.40	-	-	-	-	25	4.17	-	-
岩手県	12	0.30	-	-	1	0.03	-	-	5	0.36	-	-	-	-	33	1.74	-	-
宮城県	16	0.29	1	0.02	3	0.05	-	-	2	0.17	-	-	2	0.20	12	1.20	-	-
秋田県	2	0.06	-	-	-	-	-	-	-	-	-	-	-	-	13	1.63	-	-
山形県	7	0.25	-	-	-	-	-	-	5	0.63	-	-	-	-	14	1.40	-	-
福島県	16	0.33	-	-	2	0.04	-	-	29	2.23	-	-	-	-	19	2.71	-	-
茨城県	19	0.25	1	0.01	4	0.05	-	-	35	2.06	-	-	1	0.08	49	3.77	-	-
栃木県	23	0.48	1	0.02	1	0.02	-	-	11	0.92	-	-	1	0.14	17	2.43	-	-
群馬県	22	0.42	6	0.11	1	0.02	-	-	7	0.50	-	-	-	-	22	2.44	-	-
埼玉県	38	0.23	12	0.07	9	0.05	7	0.17	36	0.86	-	-	1	0.08	41	3.42	-	-
千葉県	19	0.15	4	0.03	11	0.09	-	-	25	0.71	1	0.11	-	-	20	2.22	-	-
東京都	67	0.25	5	0.02	12	0.05	-	-	25	0.64	1	0.04	1	0.04	81	3.24	-	-
神奈川県	68	0.29	5	0.02	16	0.07	-	-	48	0.92	-	-	-	-	23	1.92	-	-
新潟県	28	0.51	13	0.24	1	0.02	2	0.20	4	0.40	-	-	-	-	21	1.62	-	-
富山県	3	0.10	2	0.07	2	0.07	-	-	6	0.86	-	-	-	-	16	3.20	-	-
石川県	5	0.17	3	0.10	-	-	-	-	11	1.57	-	-	-	-	18	3.60	-	-
福井県	3	0.12	5	0.20	-	-	-	-	-	-	1	0.17	1	0.17	37	6.17	-	-
山梨県	7	0.29	-	-	-	-	-	-	21	2.33	-	-	-	-	14	1.40	-	-
長野県	14	0.26	5	0.09	1	0.02	-	-	14	1.40	-	-	1	0.08	28	2.33	-	-
岐阜県	5	0.09	-	-	-	-	-	-	3	0.27	-	-	1	0.20	15	3.00	-	-
静岡県	21	0.24	4	0.04	6	0.07	1	0.05	5	0.23	-	-	-	-	21	2.10	-	-
愛知県	33	0.18	3	0.02	6	0.03	2	0.06	3	0.09	1	0.07	1	0.07	52	3.47	-	-
三重県	14	0.31	-	-	-	-	-	-	2	0.18	-	-	-	-	17	1.89	-	-
滋賀県	5	0.14	2	0.06	1	0.03	1	0.11	-	-	-	-	-	-	11	1.57	-	-
京都府	6	0.08	3	0.04	2	0.03	-	-	10	0.56	-	-	-	-	15	2.14	-	-
大阪府	52	0.27	7	0.04	11	0.06	1	0.02	19	0.37	-	-	-	-	52	2.89	-	-
兵庫県	34	0.26	3	0.02	4	0.03	-	-	37	1.06	2	0.14	2	0.14	33	2.36	-	-
奈良県	3	0.09	-	-	-	-	-	-	3	0.30	-	-	2	0.33	22	3.67	-	-
和歌山県	6	0.21	-	-	1	0.03	-	-	1	0.25	-	-	-	-	10	0.91	-	-
鳥取県	5	0.26	-	-	-	-	-	-	-	-	-	-	-	-	13	2.60	-	-
島根県	14	0.61	-	-	1	0.04	-	-	-	-	2	0.25	-	-	10	1.25	-	-
岡山県	14	0.26	1	0.02	2	0.04	-	-	7	0.58	1	0.20	-	-	10	2.00	-	-
広島県	17	0.23	1	0.01	2	0.03	1	0.05	21	1.11	-	-	-	-	54	2.70	-	-
山口県	9	0.21	5	0.12	1	0.02	-	-	4	0.44	-	-	-	-	11	1.22	-	-
徳島県	5	0.22	10	0.43	1	0.04	1	0.25	-	-	-	-	1	0.14	3	0.43	-	-
香川県	11	0.39	5	0.18	-	-	-	-	-	-	-	-	-	-	5	1.00	-	-
愛媛県	17	0.47	1	0.03	2	0.06	-	-	12	1.50	1	0.17	-	-	10	1.67	-	-
高知県	2	0.08	-	-	1	0.04	-	-	-	-	-	-	-	-	19	2.38	-	-
福岡県	41	0.34	6	0.05	2	0.02	-	-	8	0.31	-	-	2	0.13	48	3.20	-	-
佐賀県	18	0.82	2	0.09	2	0.09	-	-	-	-	-	-	1	0.17	12	2.00	-	-
長崎県	10	0.23	5	0.11	1	0.02	1	0.13	14	1.75	-	-	-	-	15	1.25	-	-
熊本県	16	0.33	6	0.12	-	-	-	-	20	2.22	-	-	-	-	26	1.73	-	-
大分県	12	0.33	2	0.06	2	0.06	-	-	6	1.20	-	-	-	-	6	0.55	-	-
宮崎県	8	0.22	3	0.08	-	-	-	-	3	0.50	-	-	-	-	19	2.71	-	-
鹿児島県	27	0.53	5	0.10	1	0.02	-	-	10	1.43	-	-	-	-	21	1.75	-	-
沖縄県	4	0.13	1	0.03	-	-	-	-	10	1.11	-	-	1	0.14	3	0.43	-	-

\*病原体がロタウイルスであるものに限る。2013年11月14日より届出対象疾患となりました。

報告数・定点当り報告数, 疾病・都道府県別  
2024年第49週

	感染性胃腸炎 (ロタウイルス)*	
	報告数	定点当り
総 数	4	0.01
北海道	-	-
青森県	-	-
岩手県	-	-
宮城県	-	-
秋田県	-	-
山形県	-	-
福島県	-	-
茨城県	-	-
栃木県	-	-
群馬県	-	-
埼玉県	-	-
千葉県	-	-
東京都	1	0.04
神奈川県	1	0.08
新潟県	-	-
富山県	-	-
石川県	1	0.20
福井県	-	-
山梨県	-	-
長野県	-	-
岐阜県	-	-
静岡県	-	-
愛知県	-	-
三重県	-	-
滋賀県	-	-
京都府	-	-
大阪府	-	-
兵庫県	-	-
奈良県	-	-
和歌山県	-	-
鳥取県	-	-
島根県	-	-
岡山県	-	-
広島県	-	-
山口県	-	-
徳島県	-	-
香川県	-	-
愛媛県	-	-
高知県	-	-
福岡県	-	-
佐賀県	-	-
長崎県	-	-
熊本県	-	-
大分県	-	-
宮崎県	-	-
鹿児島県	-	-
沖縄県	1	0.14

\*2023年9月25日より届出対象となりました。

報告数・疾病・都道府県別

2024年第49週

	インフルエンザ (入院患者)	新型コロナウイルス 感染症(入院患者)*
	報告数	報告数
総 数	620	1658
北海道	26	168
青森県	4	60
岩手県	14	113
宮城県	15	36
秋田県	1	41
山形県	6	31
福島県	10	35
茨城県	22	51
栃木県	8	32
群馬県	9	42
埼玉県	25	36
千葉県	13	36
東京都	37	81
神奈川県	23	58
新潟県	4	36
富山県	5	11
石川県	1	4
福井県	5	12
山梨県	8	42
長野県	17	63
岐阜県	20	28
静岡県	6	60
愛知県	49	75
三重県	12	15
滋賀県	4	16
京都府	12	14
大阪府	43	47
兵庫県	24	36
奈良県	4	18
和歌山県	7	18
鳥取県	18	13
島根県	11	15
岡山県	4	22
広島県	36	79
山口県	7	7
徳島県	4	9
香川県	4	1
愛媛県	3	15
高知県	5	38
福岡県	39	20
佐賀県	6	15
長崎県	7	30
熊本県	26	16
大分県	3	20
宮崎県	2	12
鹿児島県	6	23
沖縄県	5	8

## 獣医師が届出を行う感染症と対象動物

注)2017年第16週より報告数は頭数を示しています〔鳥インフルエンザ(H5N1又はH7N9)の鳥類を除く〕。

報告数・累積報告数、疾病・都道府県別

2024年第49週

	エボラ出血熱		マールブルグ病		ペスト		重症急性呼吸器症候群(SARS)						細菌性赤痢		ウエストナイル熱		エキノкокクス症	
	サル		サル		プレーリードッグ	イタチアナグマ		タヌキ		ハクビシン		サル		鳥類		犬		
	報告数	累積	報告数	累積	報告数	累積	報告数	累積	報告数	累積	報告数	累積	報告数	累積	報告数	累積	報告数	累積
総 数	-	-	-	-	-	-	-	-	-	-	-	-	-	-	-	-	-	-
北海道	-	-	-	-	-	-	-	-	-	-	-	-	-	-	-	-	-	-
青森県	-	-	-	-	-	-	-	-	-	-	-	-	-	-	-	-	-	-
岩手県	-	-	-	-	-	-	-	-	-	-	-	-	-	-	-	-	-	-
宮城県	-	-	-	-	-	-	-	-	-	-	-	-	-	-	-	-	-	-
秋田県	-	-	-	-	-	-	-	-	-	-	-	-	-	-	-	-	-	-
山形県	-	-	-	-	-	-	-	-	-	-	-	-	-	-	-	-	-	-
福島県	-	-	-	-	-	-	-	-	-	-	-	-	-	-	-	-	-	-
茨城県	-	-	-	-	-	-	-	-	-	-	-	-	-	-	-	-	-	-
栃木県	-	-	-	-	-	-	-	-	-	-	-	-	-	-	-	-	-	-
群馬県	-	-	-	-	-	-	-	-	-	-	-	-	-	-	-	-	-	-
埼玉県	-	-	-	-	-	-	-	-	-	-	-	-	-	-	-	-	-	-
千葉県	-	-	-	-	-	-	-	-	-	-	-	-	-	-	-	-	-	-
東京都	-	-	-	-	-	-	-	-	-	-	-	-	-	-	-	-	-	-
神奈川県	-	-	-	-	-	-	-	-	-	-	-	-	-	-	-	-	-	-
新潟県	-	-	-	-	-	-	-	-	-	-	-	-	-	-	-	-	-	-
富山県	-	-	-	-	-	-	-	-	-	-	-	-	-	-	-	-	-	-
石川県	-	-	-	-	-	-	-	-	-	-	-	-	-	-	-	-	-	-
福井県	-	-	-	-	-	-	-	-	-	-	-	-	-	-	-	-	-	-
山梨県	-	-	-	-	-	-	-	-	-	-	-	-	-	-	-	-	-	-
長野県	-	-	-	-	-	-	-	-	-	-	-	-	-	-	-	-	-	-
岐阜県	-	-	-	-	-	-	-	-	-	-	-	-	-	-	-	-	-	-
静岡県	-	-	-	-	-	-	-	-	-	-	-	-	-	-	-	-	-	-
愛知県	-	-	-	-	-	-	-	-	-	-	-	-	-	-	-	-	-	-
三重県	-	-	-	-	-	-	-	-	-	-	-	-	-	-	-	-	-	-
滋賀県	-	-	-	-	-	-	-	-	-	-	-	-	-	-	-	-	-	-
京都府	-	-	-	-	-	-	-	-	-	-	-	-	-	-	-	-	-	-
大阪府	-	-	-	-	-	-	-	-	-	-	-	-	-	-	-	-	-	-
兵庫県	-	-	-	-	-	-	-	-	-	-	-	-	-	-	-	-	-	-
奈良県	-	-	-	-	-	-	-	-	-	-	-	-	-	-	-	-	-	-
和歌山県	-	-	-	-	-	-	-	-	-	-	-	-	-	-	-	-	-	-
鳥取県	-	-	-	-	-	-	-	-	-	-	-	-	-	-	-	-	-	-
島根県	-	-	-	-	-	-	-	-	-	-	-	-	-	-	-	-	-	-
岡山県	-	-	-	-	-	-	-	-	-	-	-	-	-	-	-	-	-	-
広島県	-	-	-	-	-	-	-	-	-	-	-	-	-	-	-	-	-	-
山口県	-	-	-	-	-	-	-	-	-	-	-	-	-	-	-	-	-	-
徳島県	-	-	-	-	-	-	-	-	-	-	-	-	-	-	-	-	-	-
香川県	-	-	-	-	-	-	-	-	-	-	-	-	-	-	-	-	-	-
愛媛県	-	-	-	-	-	-	-	-	-	-	-	-	-	-	-	-	-	-
高知県	-	-	-	-	-	-	-	-	-	-	-	-	-	-	-	-	-	-
福岡県	-	-	-	-	-	-	-	-	-	-	-	-	-	-	-	-	-	-
佐賀県	-	-	-	-	-	-	-	-	-	-	-	-	-	-	-	-	-	-
長崎県	-	-	-	-	-	-	-	-	-	-	-	-	-	-	-	-	-	-
熊本県	-	-	-	-	-	-	-	-	-	-	-	-	-	-	-	-	-	-
大分県	-	-	-	-	-	-	-	-	-	-	-	-	-	-	-	-	-	-
宮崎県	-	-	-	-	-	-	-	-	-	-	-	-	-	-	-	-	-	-
鹿児島県	-	-	-	-	-	-	-	-	-	-	-	-	-	-	-	-	-	-
沖縄県	-	-	-	-	-	-	-	-	-	-	-	-	-	-	-	-	-	-



報告数・累積報告数、疾病・都道府県別 2024年第49週

	結核		鳥インフルエンザ(H5N1又はH7N9)		中東呼吸器症候群(MERS)	
	サル		鳥類		ヒトコブラクダ	
	報告数	累積	報告数	累積	報告数	累積
総数	-	8	-	25	-	-
北海道	-	-	-	8	-	-
青森県	-	-	-	-	-	-
岩手県	-	-	-	-	-	-
宮城県	-	-	-	-	-	-
秋田県	-	-	-	-	-	-
山形県	-	-	-	-	-	-
福島県	-	-	-	2	-	-
茨城県	-	-	-	-	-	-
栃木県	-	-	-	-	-	-
群馬県	-	-	-	2	-	-
埼玉県	-	-	-	-	-	-
千葉県	-	-	-	2	-	-
東京都	-	-	-	-	-	-
神奈川県	-	-	-	-	-	-
新潟県	-	-	-	-	-	-
富山県	-	-	-	-	-	-
石川県	-	-	-	-	-	-
福井県	-	-	-	-	-	-
山梨県	-	-	-	-	-	-
長野県	-	-	-	-	-	-
岐阜県	-	-	-	2	-	-
静岡県	-	-	-	-	-	-
愛知県	-	-	-	-	-	-
三重県	-	-	-	-	-	-
滋賀県	-	-	-	-	-	-
京都府	-	-	-	-	-	-
大阪府	-	-	-	-	-	-
兵庫県	-	-	-	-	-	-
奈良県	-	-	-	-	-	-
和歌山県	-	-	-	-	-	-
鳥取県	-	-	-	-	-	-
島根県	-	-	-	1	-	-
岡山県	-	-	-	-	-	-
広島県	-	-	-	-	-	-
山口県	-	-	-	1	-	-
徳島県	-	-	-	-	-	-
香川県	-	-	-	2	-	-
愛媛県	-	-	-	-	-	-
高知県	-	-	-	-	-	-
福岡県	-	-	-	-	-	-
佐賀県	-	-	-	-	-	-
長崎県	-	-	-	-	-	-
熊本県	-	-	-	-	-	-
大分県	-	-	-	-	-	-
宮崎県	-	-	-	-	-	-
鹿児島県	-	8	-	5	-	-
沖縄県	-	-	-	-	-	-

感染症週報 第26巻 第49号 2024年12月20日発行  
 発行：国立感染症研究所

厚生労働省健康・生活衛生局感染症対策部  
 感染症対策課

事務局：国立感染症研究所感染症疫学センター  
 〒162-8640東京都新宿区戸山1-23-1  
 TEL：03-5285-1111  
 FAX：03-5285-1129

URL：<https://www.niid.go.jp/niid/ja/from-idsc.html>  
 <国立感染症研究所 感染症疫学センター>  
<https://www.mhlw.go.jp/>  
 <厚生労働省>  
<https://www.forth.go.jp/>  
 <旅行者のための海外感染症情報(厚生労働省検疫所)>

本週報は、感染症法に基づくものであり、全国の医療従事者、定点医療機関、保健所、保健所設置市、特別区、都道府県、地方衛生研究所、検疫所の皆様のご協力を得て、国立感染症研究所感染症疫学センターにおいて編集したものです。

また、本週報は速報性を重視しておりますので、今後調査などの結果に応じて、若干の変更が生じることがありますが、その場合には週報上にて訂正させていただきます。

「感染症の話」及び「読者のコーナー」の回答欄の内容に関する責は、それぞれの執筆者及び回答者に属しますが、内容に関するご質問、ご意見については事務局でお受けいたします。

なお、週報の内容について、学術的研究、あるいは公衆衛生活動にかかわる業務以外の目的においては、無断転載を禁じます。