

マークをクリックするとそのページを見ることができます



発生動向総覧  
P.2-9

<第50週>伝染性紅斑の定点当たり報告数は3週連続で増加した。過去5年間の同時期の平均と比較してかなり多い/その他最新動向



注目すべき感染症

<今週は該当記事はありません>



感染症関連情報  
P.10

病原体情報(速報記事)/海外感染症情報/その他



速報

<今週は該当記事はありません>



読者のコーナー  
<今週は該当記事はありません>



グラフ総覧(第50週)  
P.11-17



グラフ総覧(11月)  
P.18-22



11月のデータ  
P.23-25



第50週のデータ  
P.26-41



# 発生動向総覧

## <第50週コメント> 12月18日集計分

注意：これは当該週に診断された報告症例の集計です。しかし、迅速に情報還元するために期日を決めて集計を行いますので、当該週に診断された症例の報告が集計の期日以降に届くこともあります。それらについては一部を除いて発生動向総覧では扱いませんが、翌週あるいはそれ以降に、巻末の表の累積数に加えられることになります。

※感染経路、感染原因、感染地域については、確定あるいは推定として記載されていたものを示します。

### ◆全数報告の感染症

#### 1類感染症

報告なし

#### 2類感染症

結核239例

#### 3類感染症

細菌性赤痢1例 菌種：*S. sonnei*(D群) 感染地域：インドネシア

腸管出血性大腸菌感染症46例(有症者21例、うちHUS なし)

感染地域：国内33例、韓国1例、韓国/ベトナム1例、国内・国外不明11例

国内の感染地域：埼玉県5例、香川県5例、群馬県3例、北海道2例、千葉県2例、東京都2例、大阪府2例、兵庫県2例、福岡県2例、岩手県1例、山形県1例、富山県1例、岐阜県1例、岡山県1例、広島県1例、愛媛県1例、国内(都道府県不明)1例

年齢群：1歳(1例)、3歳(2例)、5歳(1例)、7歳(1例)、10代(4例)、20代(13例)、30代(5例)、40代(6例)、50代(3例)、60代(4例)、70代(2例)、80代(2例)、90代以上(2例)

血清群・毒素型：O157 VT1・VT2(9例)、O26 VT1(6例)、O157 VT2(4例)、O103 VT1(3例)、O115 VT1(3例)、O111 VT1(2例)、O103 VT2(1例)、O115 VT2(1例)、O128 VT1・VT2(1例)、O148 VT2(1例)、その他・不明(15例)

累積報告数：3,670例(有症者2,267例、うちHUS 72例、死亡1例)

腸チフス1例

感染地域：インド

#### 4類感染症

E型肝炎9例

感染地域(感染源)：東京都2例(豚肉1例、牛肉1例)、群馬県1例(鹿肉)、静岡県1例(不明)、宮崎県1例(猪の心臓の生食)、国内(都道府県不明)2例(不明2例)、国内・国外不明2例(不明2例)

A型肝炎3例

感染地域：国内(都道府県不明)1例、国内・国外不明2例

重症熱性血小板減少症候群1例

感染地域：佐賀県

年齢群：60代

- つつが虫病38例 感染地域：宮崎県6例、茨城県3例、岐阜県3例、鹿児島県3例、群馬県2例、千葉県2例、神奈川県2例、愛知県2例、佐賀県2例、大分県2例、青森県1例、宮城県1例、福島県1例、東京都1例、三重県1例、京都府1例、広島県1例、福岡県1例、長崎県1例、熊本県1例、国内(都道府県不明)1例
- デング熱2例 感染地域：フィリピン1例、ラオス1例  
累積報告数：226例(感染地域：国外226例)
- 日本紅斑熱1例 感染地域：佐賀県
- ブルセラ症1例 感染地域：インドネシア\_\_感染源：乳製品
- レジオネラ症33例(肺炎型30例、ポンティアック熱型3例)  
感染地域：埼玉県4例、新潟県3例、愛知県3例、千葉県2例、福岡県2例、北海道1例、青森県1例、石川県1例、長野県1例、京都府1例、大阪府1例、兵庫県1例、和歌山県1例、鳥取県1例、愛媛県1例、長崎県1例、鹿児島県1例、米国1例、国内・国外不明6例  
年齢群：30代(1例)、40代(3例)、50代(5例)、60代(6例)、70代(8例)、80代(7例)、90代以上(3例)  
累積報告数：2,332例

#### 5類感染症

- アメーバ赤痢6例(腸管アメーバ症5例、腸管外アメーバ症1例)  
感染地域：神奈川県1例、三重県1例、米国1例、国内・国外不明3例  
感染経路：経口感染1例、その他・不明5例
- カルバペネム耐性腸内細菌目細菌感染症36例  
菌検出検体：尿11例、血液9例、喀痰6例、腹水2例、胆汁2例、便2例、胸水1例、膿1例、膿/尿1例、膿/その他1例  
菌種：K. aerogenes 13例、E. cloacae 12例、K. pneumoniae 4例、その他・不明7例  
感染経路：以前からの保菌16例、医療器具関連4例、院内感染4例、手術部位3例、院内感染/医療器具関連1例、その他・不明8例
- 急性脳炎17例 インフルエンザウイルスA型10例\_\_年齢群：1歳(1例)、2歳(2例)、3歳(1例)、5歳(1例)、6歳(2例)、9歳(1例)、10代(1例)、20代(1例)  
インフルエンザウイルス型不明2例\_\_年齢群：3歳(1例)、50代(1例)  
水痘・帯状疱疹ウイルス1例\_\_年齢群：60代  
ノロウイルス1例\_\_年齢群：4歳  
病原体不明3例\_\_年齢群：4歳(2例)、10代(1例)
- クロイツフェルト・ヤコブ病3例  
孤発性プリオン病古典型3例

劇症型溶血性レンサ球菌感染症22例

年齢群: 20代(1例)、30代(2例.うち1例死亡)、40代(3例)、50代(1例)、60代(3例.うち1例死亡)、70代(8例.うち4例死亡)、80代(1例)、90代以上(3例.いずれも死亡)

後天性免疫不全症候群9例(AIDS 6例、無症候1例、その他2例)

感染地域: 国内7例、タイ1例、国内・国外不明1例  
感染経路: 性的接触9例(異性間3例、同性間6例)

ジアルジア症1例

感染地域: 国内・国外不明

侵襲性インフルエンザ菌感染症8例(菌検出検体: 血液8例)

年齢群: 70代(2例)、80代(3例)、90代以上(3例)

侵襲性髄膜炎菌感染症3例(菌検出検体: 髄液2例、血液1例)

感染地域: 愛知県2例、福岡県1例  
年齢群: 30代(1例)、50代(1例)、80代(1例)

侵襲性肺炎球菌感染症63例(菌検出検体: 血液51例、血液/髄液10例、髄液2例)

年齢群: 0歳(1例)、1歳(1例)、2歳(2例)、3歳(1例)、4歳(1例)、5歳(2例)、10代(2例)、20代(1例)、40代(4例)、50代(6例)、60代(9例)、70代(20例.うち2例死亡)、80代(10例)、90代以上(3例.うち1例死亡)

水痘(入院例に限る)6例(検査診断例4例、臨床診断例2例)

年齢群: 4歳(1例)、20代(2例)、60代(1例)、80代(1例)、90代以上(1例)

感染経路: うち院内感染1例

梅毒181例(早期顕症I期79例、早期顕症II期55例、晩期顕症3例、無症候44例)

累積報告数: 14,111例

播種性クリプトコックス症1例

菌検出検体: 髄液  
感染地域: 福島県  
年齢群: 70代

破傷風5例

年齢群: 60代(1例)、70代(2例)、80代(2例)

バンコマイシン耐性腸球菌感染症2例

遺伝子型: 不明2例\_\_菌検出検体: 血液1例、尿1例  
累積報告数: 118例

百日咳131例(うちLAMP法等病原体遺伝子検出71例)

年齢群: 0歳(8例)、4歳(2例)、5歳(1例)、6歳(3例)、7歳(3例)、8歳(8例)、9歳(8例)、10代(75例)、20代(3例)、30代(2例)、40代(9例)、50代(5例)、60代(3例)、70代(1例)

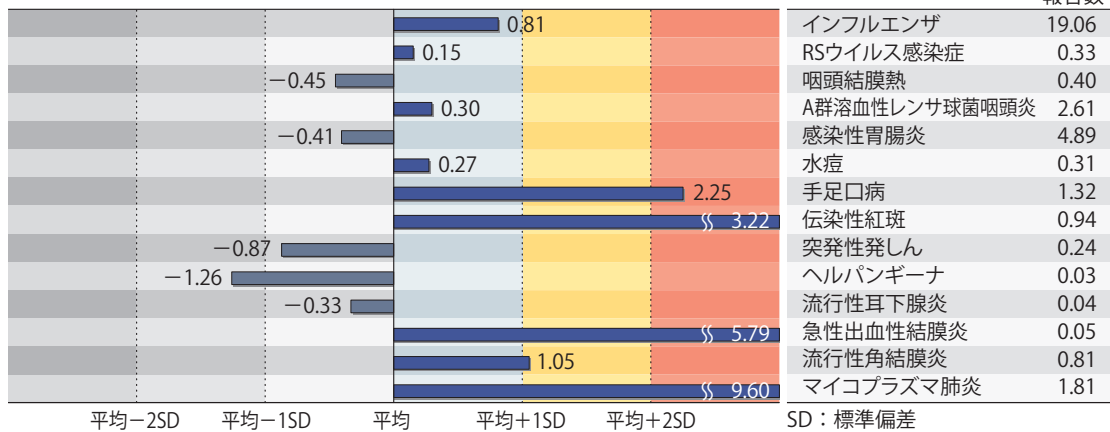
(補) 2023年第50週から2024年第49週までに診断されたものの報告遅れとして、腸管出血性大腸菌感染症6例〔血清群・毒素型: O103 VT1(3例)、O157 VT1・VT2(2例)、O115 VT1(1例)〕、E型肝炎1例(感染地域: 北海道\_\_感染源: 生焼けのレバー)、A型肝炎1例(感染地域: インド/ネパール)、つつが虫病6例(感染地域: 鹿児島県2例、岐阜県1例、長崎県1例、大分県1例、宮崎県1例)、レジオネラ症5例(感染地域: 静岡県2例、東京都

1例、岡山県1例、国内(都道府県不明)1例]、レプトスピラ症1例(感染地域: 宮崎県\_\_  
 感染源: 水田)、カルバペネム耐性腸内細菌目細菌感染症14例(菌種: *K. aerogenes*  
 10例、*K. pneumoniae* 1例、その他・不明3例)、急性弛緩性麻痺1例(ライノウイルス/エ  
 ンテロウイルス\_\_年齢群: 10代)、急性脳炎2例(SARS-CoV-2 1例\_\_年齢群: 0歳、イ  
 ンフルエンザウイルスA型1例\_\_年齢群: 10代)、クリプトスポリジウム症1例(感染地  
 域: 大阪府)、劇症型溶血性レンサ球菌感染症6例〔年齢群: 40代(1例、死亡)、70代  
 (2例)、80代(1例、死亡)、90代以上(2例、ともに死亡)〕、水痘(入院例に限る)7例〔年  
 齢群: 3歳(1例)、30代(3例)、40代(1例)、50代(1例)、70代(1例)〕、梅毒138例(早期顕症I  
 期52例、早期顕症II期36例、晩期顕症3例、先天梅毒1例、無症候46例)、播種性クリ  
 トコックス症1例(感染地域: 東京都、年齢群: 80代)、バンコマイシン耐性腸球菌感  
 染症1例(遺伝子型: 不明\_\_菌検出検体: 尿)、百日咳37例〔うちLAMP法等病原体遺伝子  
 検出23例\_\_年齢群: 3歳(1例)、7歳(1例)、8歳(3例)、9歳(3例)、10代(27例)、40代  
 (2例)〕などの報告があった。

## ◆定点把握の対象となる5類感染症

全国の指定された医療機関(定点)から報告され、疾患により小児科定点(約3,000力所)、インフルエンザ/COVID-19(小児科・内科)定点(約5,000力所)、眼科定点(約600力所)、基幹定点(約500力所)に分かれています。また、定点当たり報告数は、報告数/定点医療機関数です(増減の目安は小数点第3位以下を含む)。

定点把握疾患の報告の過去5年間の同時期の平均との比較(第50週)



当該週と過去5年間の平均(過去5年間の前週、当該週、後週の合計15週間分の平均)との差をグラフ上に表現した。

### インフルエンザ/COVID-19定点報告疾患

インフルエンザの定点当たり報告数は第43週以降増加が続いている。都道府県別の上位3位は大分県(37.22)、福岡県(35.40)、鹿児島県(29.00)である。基幹定点からのインフルエンザ入院サーベイランスにおける報告数は1,316例と前週と比較して増加した。都道府県別では47都道府県から報告があり、年齢群別では0歳(40例)、1～9歳(325例)、10代(71例)、20代(25例)、30代(24例)、40代(42例)、50代(82例)、60代(115例)、70代(226例)、80歳以上(366例)であった。

新型コロナウイルス感染症の定点当たり報告数は3週連続で増加した。都道府県別の上位3位は北海道(11.93)、岩手県(10.51)、秋田県(9.29)である。基幹定点からの新型コロナウイルス感染症入院サーベイランスにおける報告数は1,980例と前週と比較して増加した。都道府県別では47都道府県から報告があり、年齢群別では0歳(34例)、1～9歳(32例)、10代(13例)、20代(15例)、30代(19例)、40代(39例)、50代(82例)、60代(214例)、70代(532例)、80歳以上(1,000例)であった。

### 小児科定点報告疾患(主なもの)

RSウイルス感染症の定点当たり報告数は3週連続で増加した。都道府県別の上位3位は北海道(1.53)、大阪府(0.90)、奈良県(0.70)である。

咽頭結膜熱の定点当たり報告数は第46週以降増加が続いている。都道府県別の上位2位は山形県(0.93)、富山県(0.93)、宮城県(0.75)、鹿児島県(0.75)である。

A群溶血性レンサ球菌咽頭炎の定点当たり報告数は横ばいであった。都道府県別の上位3位は長崎県(5.39)、宮崎県(5.17)、北海道(4.86)である。

感染性胃腸炎の定点当たり報告数は3週連続で増加した。都道府県別の上位3位は大分県(11.19)、石川県(10.38)、福井県(9.36)である。

手足口病の定点当たり報告数は第42週以降減少が続いているが、過去5年間の同時期(前週、当該週、後週)の平均と比較してかなり多い。都道府県別の上位3位は山形県(3.89)、鹿児島県(3.59)、岩手県(3.38)である。

伝染性紅斑の定点当たり報告数は3週連続で増加し、過去5年間の同時期の平均と比較してかなり多い。都道府県別の上位3位は埼玉県(3.77)、青森県(3.03)、東京都(2.84)である。

ヘルパンギーナの定点当たり報告数は第41週以降減少が続いている。都道府県別の上位3位は佐賀県(0.45)、新潟県(0.20)、熊本県(0.14)である。

流行性耳下腺炎の定点当たり報告数は減少した。都道府県別の上位3位は群馬県(0.11)、島根県(0.09)、岡山県(0.09)、福岡県(0.07)である。

#### 基幹定点報告疾患

マイコプラズマ肺炎の定点当たり報告数は減少したが、過去5年間の同時期の平均と比較してかなり多い。都道府県別の上位3位は愛知県(4.00)、青森県(3.33)、福岡県(2.93)である。感染性胃腸炎(ロタウイルスに限る)の定点当たり報告は増加した。7都道府県から10例報告があり、年齢群別では0歳(1例)、1～4歳(4例)、5～9歳(2例)、10代(2例)、30代(1例)であった。

## インフルエンザおよび新型コロナウイルス感染症の性別・年齢階級別報告数、前週との比較

2024年第50週

	インフルエンザ			新型コロナウイルス感染症		
	報告数	報告数	報告数	報告数	報告数	報告数
	総数	男性	女性	総数	男性	女性
総数	94259	49586	44673	19233	9358	9875
0~5カ月	259	130	129	143	76	67
6~11カ月	680	366	314	235	117	118
1歳	2366	1247	1119	329	183	146
2歳	2598	1376	1222	191	108	83
3歳	3079	1643	1436	136	75	61
4歳	3860	2011	1849	139	80	59
5歳	4227	2219	2008	129	68	61
6歳	5030	2677	2353	151	71	80
7歳	5319	2796	2523	165	94	71
8歳	5499	2895	2604	159	82	77
9歳	5484	2925	2559	176	87	89
10~14歳	21210	11572	9638	1298	662	636
15~19歳	7180	4067	3113	1070	549	521
20~29歳	4122	2246	1876	1693	834	859
30~39歳	4999	2354	2645	1724	845	879
40~49歳	6933	3332	3601	2239	1051	1188
50~59歳	5567	2893	2674	2458	1101	1357
60~69歳	2736	1412	1324	1994	946	1048
70~79歳	1726	852	874	2217	1136	1081
80歳~	1385	573	812	2587	1193	1394

2024年第49週(再掲)

	インフルエンザ			新型コロナウイルス感染症		
	報告数	報告数	報告数	報告数	報告数	報告数
	総数	男性	女性	総数	男性	女性
総数	44673	23420	21253	15163	7272	7891
0~5カ月	122	69	53	111	62	49
6~11カ月	313	171	142	182	87	95
1歳	1127	603	524	285	148	137
2歳	1269	651	618	158	92	66
3歳	1555	820	735	114	61	53
4歳	1849	984	865	120	63	57
5歳	2135	1158	977	91	53	38
6歳	2445	1269	1176	120	65	55
7歳	2584	1307	1277	119	72	47
8歳	2759	1451	1308	133	62	71
9歳	2630	1385	1245	125	53	72
10~14歳	9575	5272	4303	879	457	422
15~19歳	3293	1916	1377	821	389	432
20~29歳	1881	969	912	1284	611	673
30~39歳	2367	1092	1275	1343	655	688
40~49歳	3373	1565	1808	1647	749	898
50~59歳	2667	1379	1288	2002	873	1129
60~69歳	1237	622	615	1556	750	806
70~79歳	860	445	415	1826	942	884
80歳~	632	292	340	2247	1028	1219

※ 全国のインフルエンザ／COVID-19定点医療機関(約5,000カ所：小児科定点約3,000カ所、内科定点約2,000カ所)から届出された、当該週と前週のデータ。前週の届出数は、前週のIDWRで還元したデータ(参照：<https://www.niid.go.jp/niid/ja/idwr.html>)の再掲。

年末・年始(第52週～第1週頃)、ゴールデンウィーク(第18週頃)、お盆(第33週頃)、シルバーウィーク(第39週頃)等の週では、報告数が減少する傾向があり解釈には注意が必要である。なお、祝日、休日の並び等によって該当する週は年によって異なる。

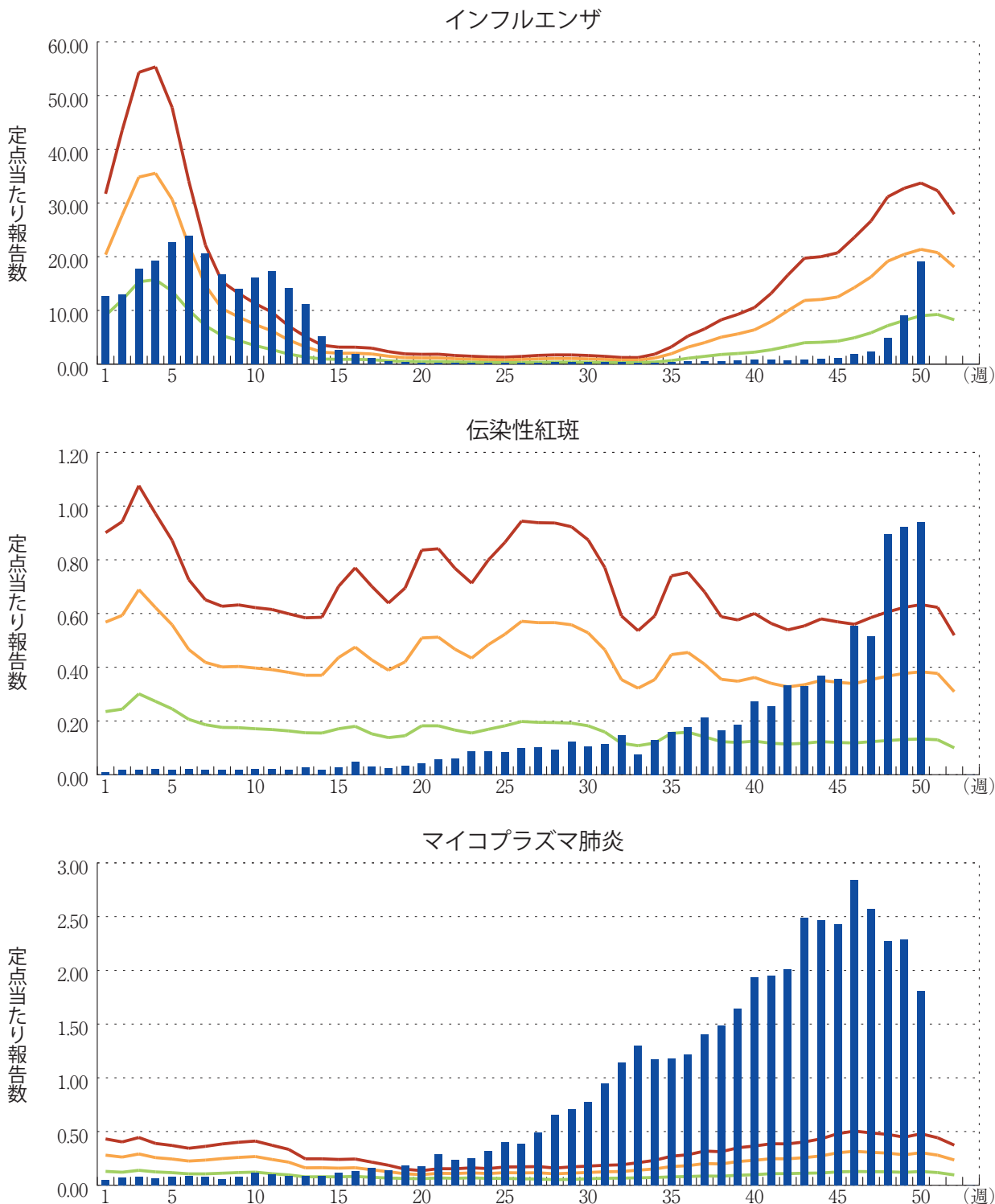


図. 主要定点把握疾患の過去5年間との週別比較(2024年第50週)

青のバーで示す本年の定点当たり報告数が赤のラインを超えているときには、過去5年間の週の平均と比較してかなり多いことを示す。



\*過去5年間：前週、当該週、後週の報告数の5年間分、合計15週間分





## 感染症関連情報

### ◆病原体情報

病原微生物検出情報(IASR)：<https://www.niid.go.jp/niid/ja/iasr.html>

#### <速報記事>

- 自家NK細胞療法関連*Pseudoxanthomonas mexicana* 敗血症事例、2024年10月  
<https://www.niid.go.jp/niid/ja/typhi-m/iasr-reference/2288-iasr-others/13058-540p02.html>

### ◆海外感染症情報

厚生労働省検疫所(FORTH)：<https://www.forth.go.jp/>

- マラリア－エチオピア連邦民主共和国  
[https://www.forth.go.jp/topics/2024/20241220\\_00001.html](https://www.forth.go.jp/topics/2024/20241220_00001.html)

### ◆その他

- 新型コロナウイルス感染症関連情報について  
<https://www.niid.go.jp/niid/ja/diseases/ka/corona-virus/2019-ncov/9324-2019-ncov.html>

・「国内におけるSARS-CoV-2のゲノム解析」、「国立感染症研究所および地方衛生研究所等における全ゲノム解析により確認されたVOCs, VOIs, VUMs」に関しては、以下のリンクをご参照いただきたい：

「SARS-CoV-2変異株について」  
<https://www.niid.go.jp/niid/ja/2019-ncov/2551-cepr/10745-cepr-topics.html>

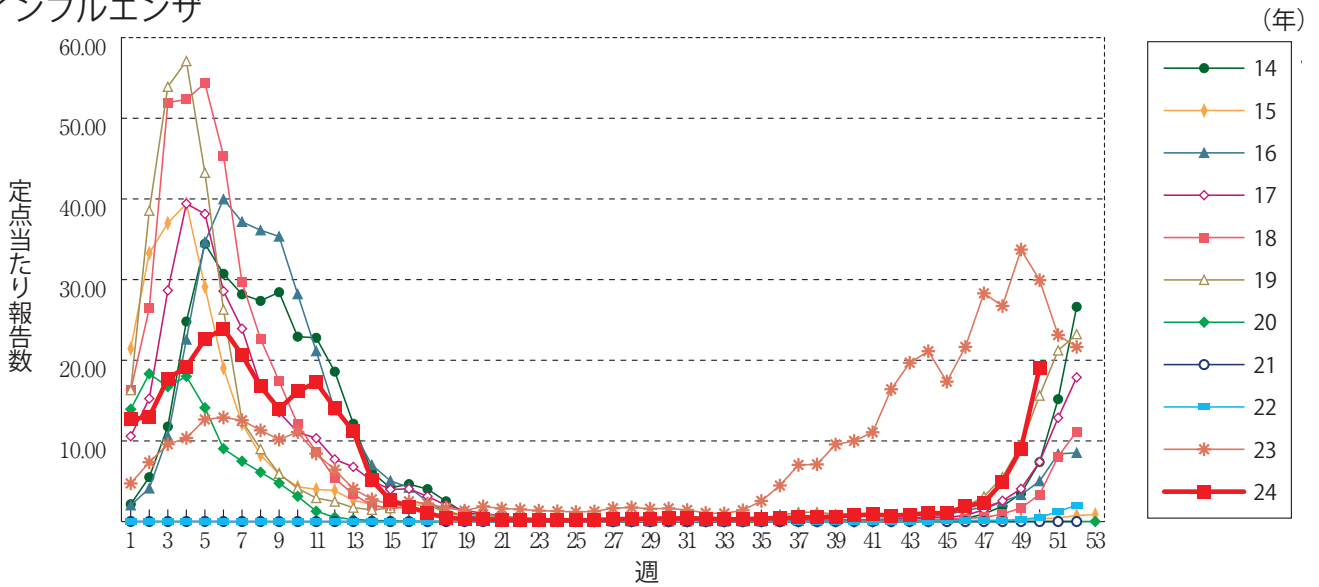
なお、本リンクは「国立感染症研究所のゲノム解析の実施状況及びPANGO系統別検出状況」の情報も含んでいる



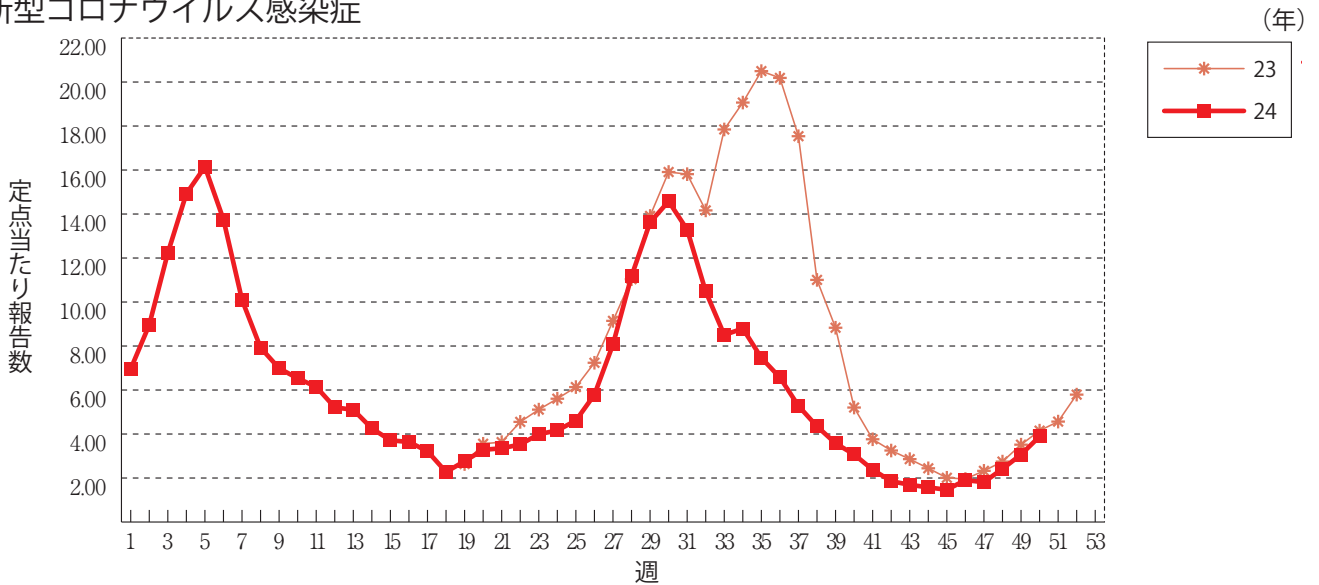
**グラフ総覧(第50週)**

※年末・年始(第52週～第1週頃)、ゴールデンウィーク(第18週頃)、お盆(第33週頃)、シルバーウィーク(第39週頃)等の週では、定点当たり報告数が減少する傾向があり解釈には注意が必要である。なお、祝日、休日の並び等によって該当する週は年によって異なる。

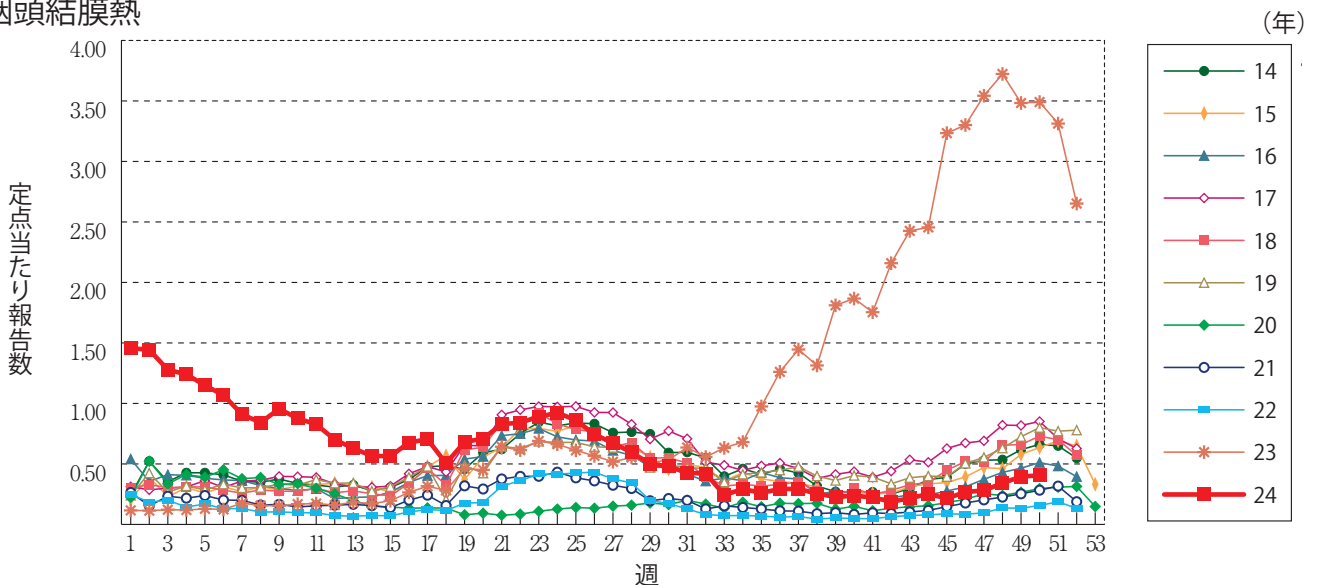
**インフルエンザ**



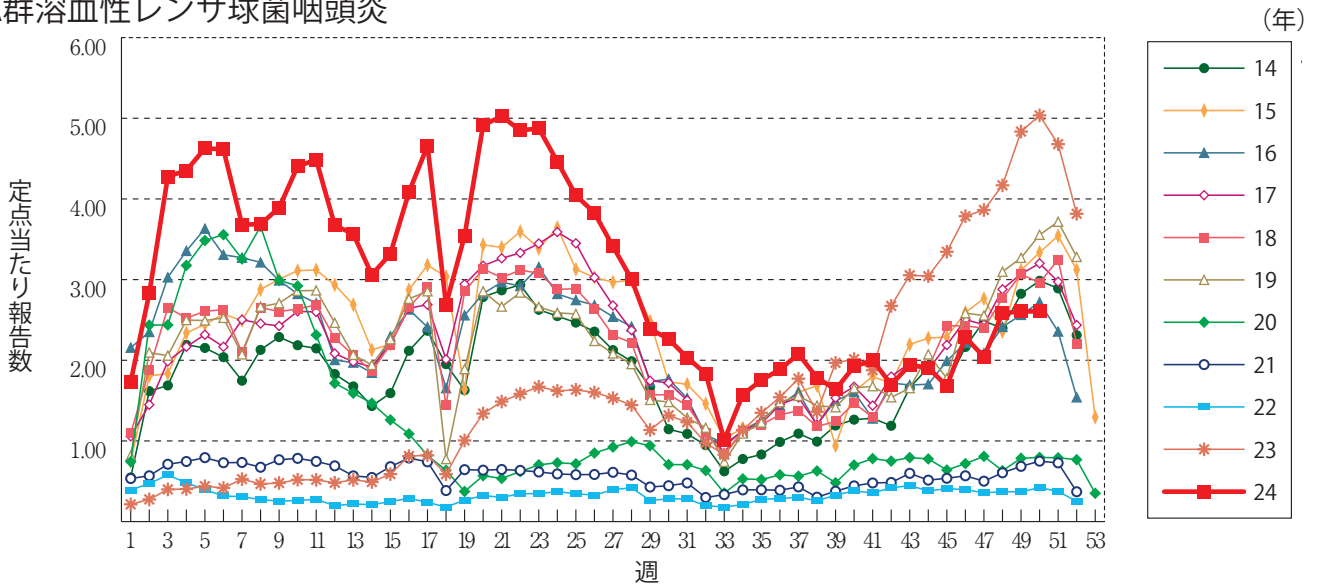
**新型コロナウイルス感染症**



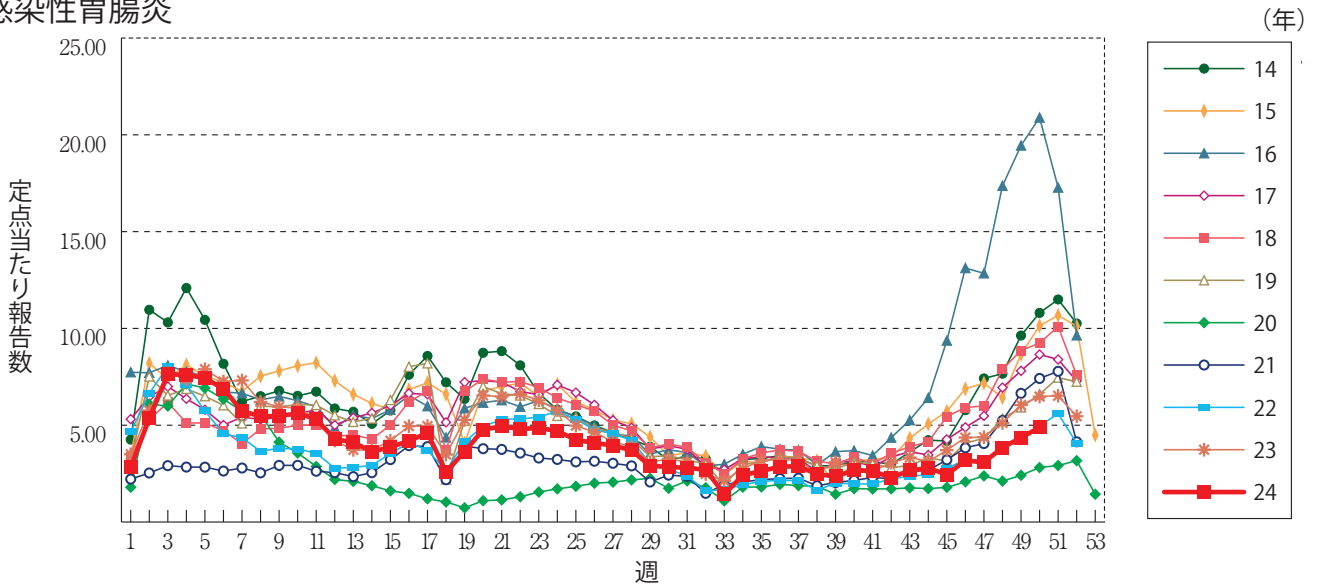
**咽頭結膜熱**



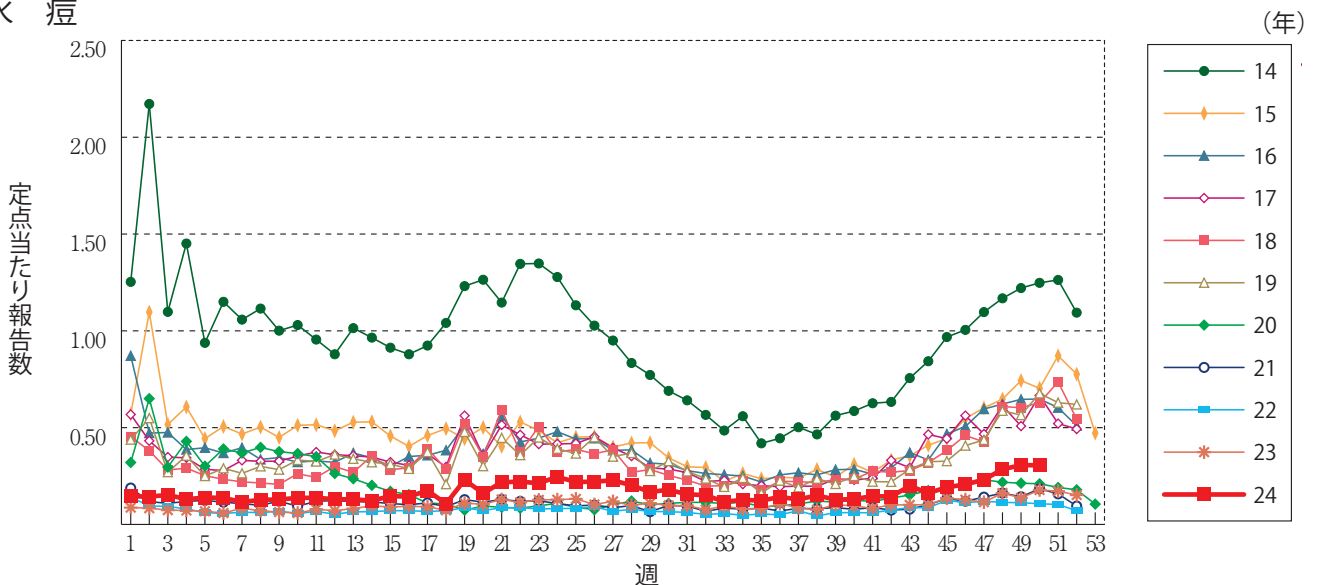
**A群溶血性レンサ球菌咽頭炎**



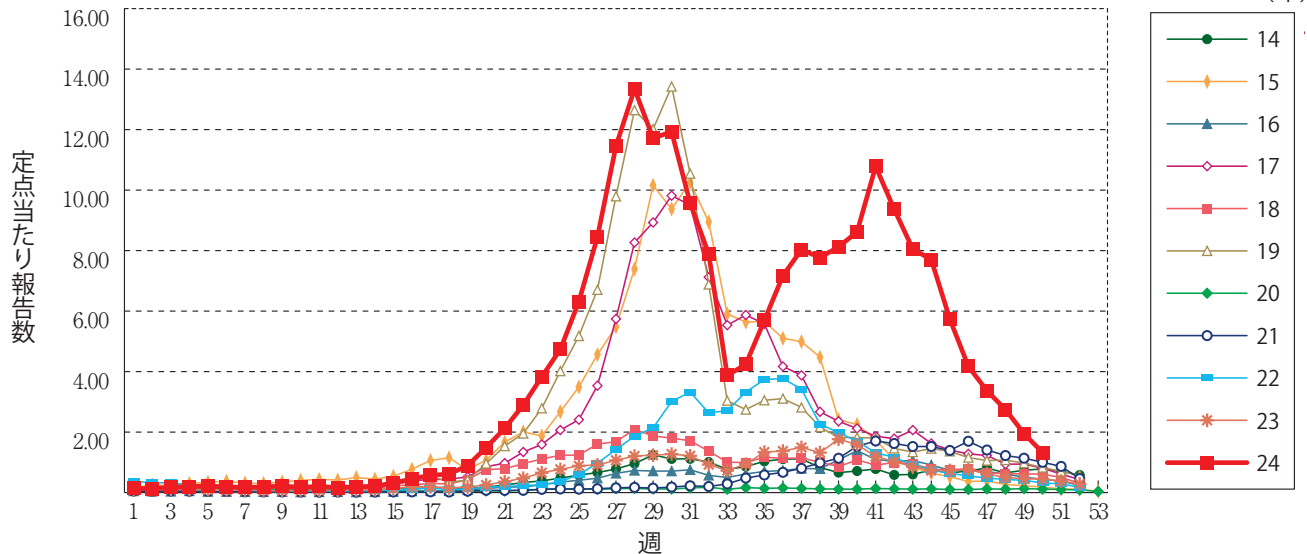
**感染性胃腸炎**



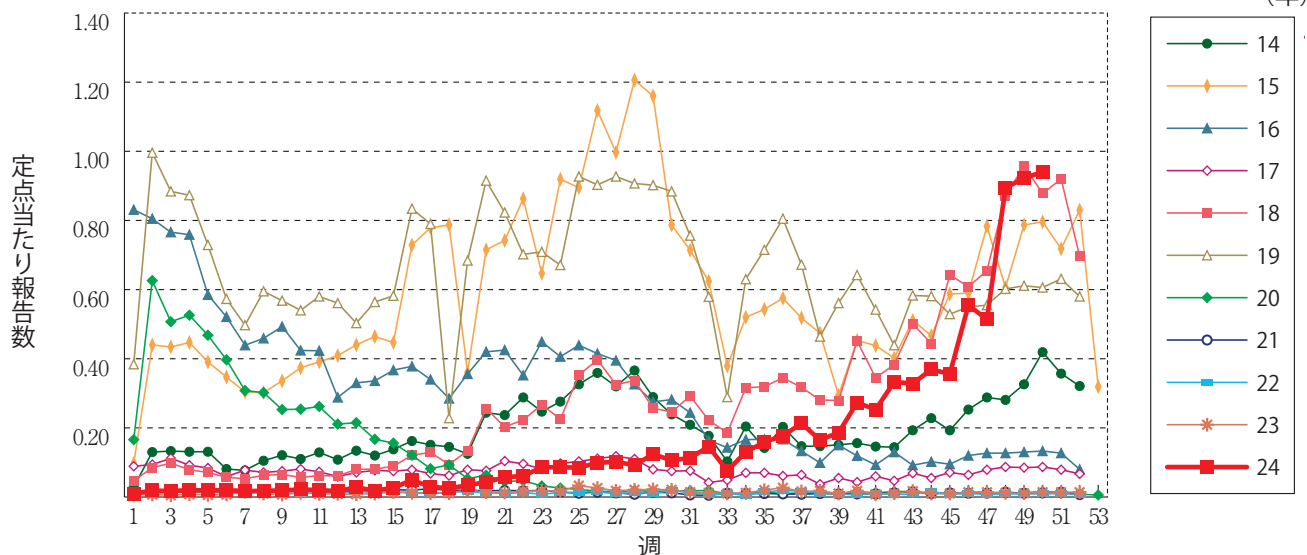
**水痘**



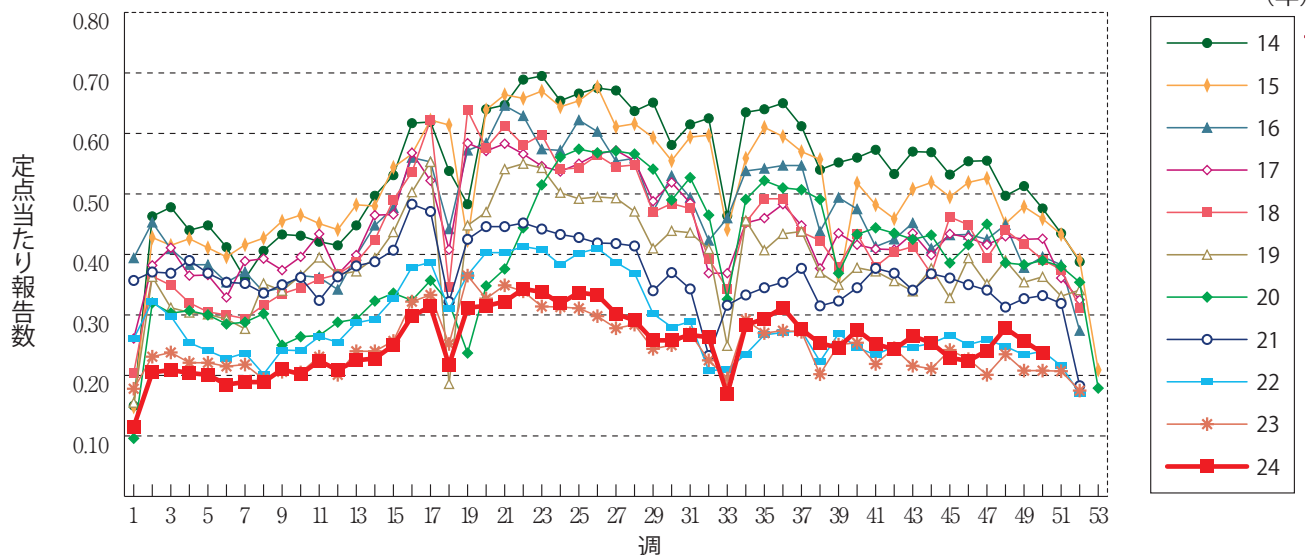
手足口病



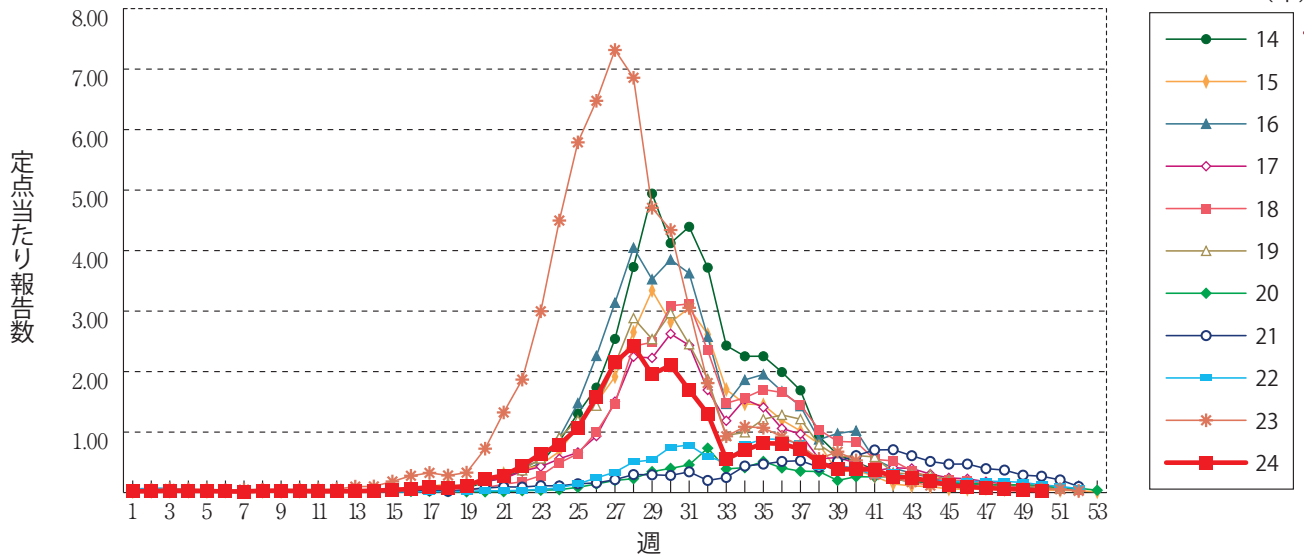
伝染性紅斑



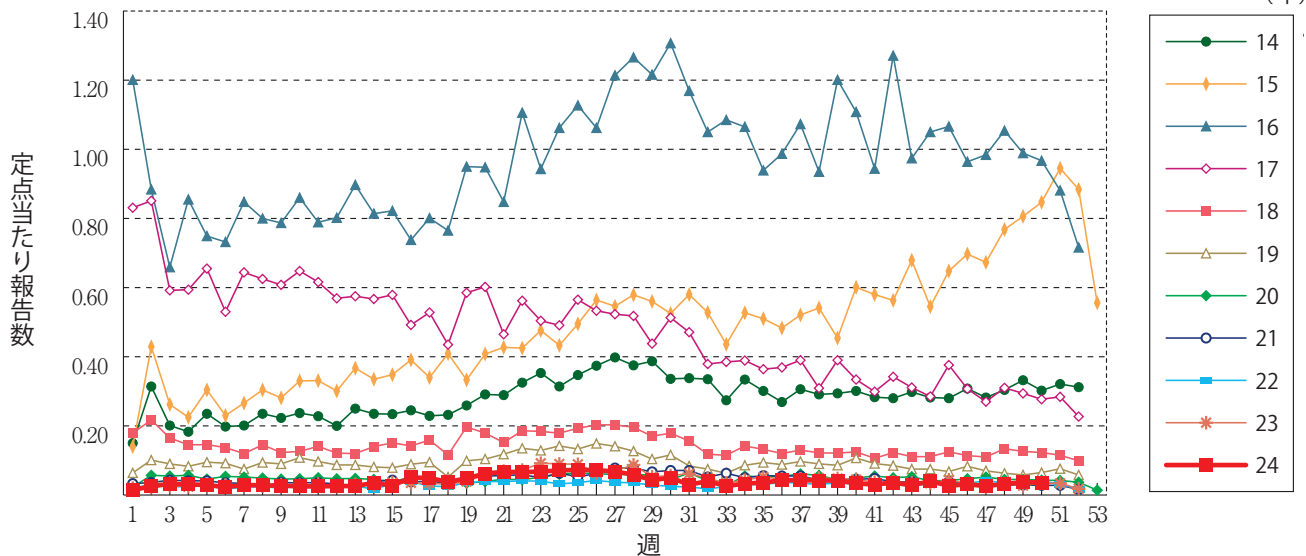
突発性発しん



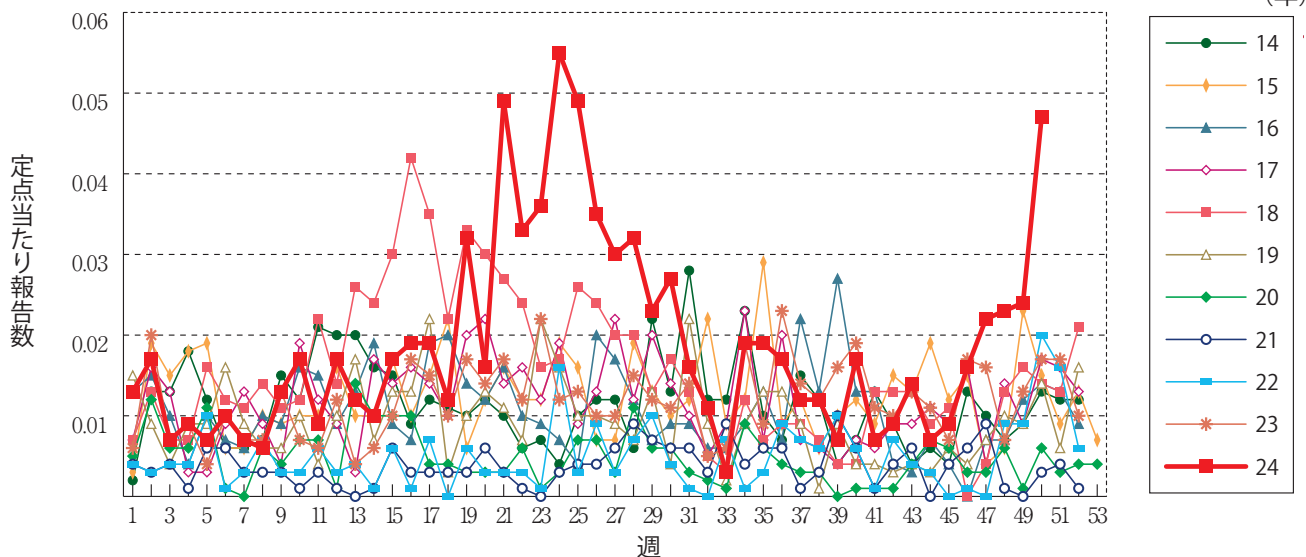
### ヘルパンギーナ



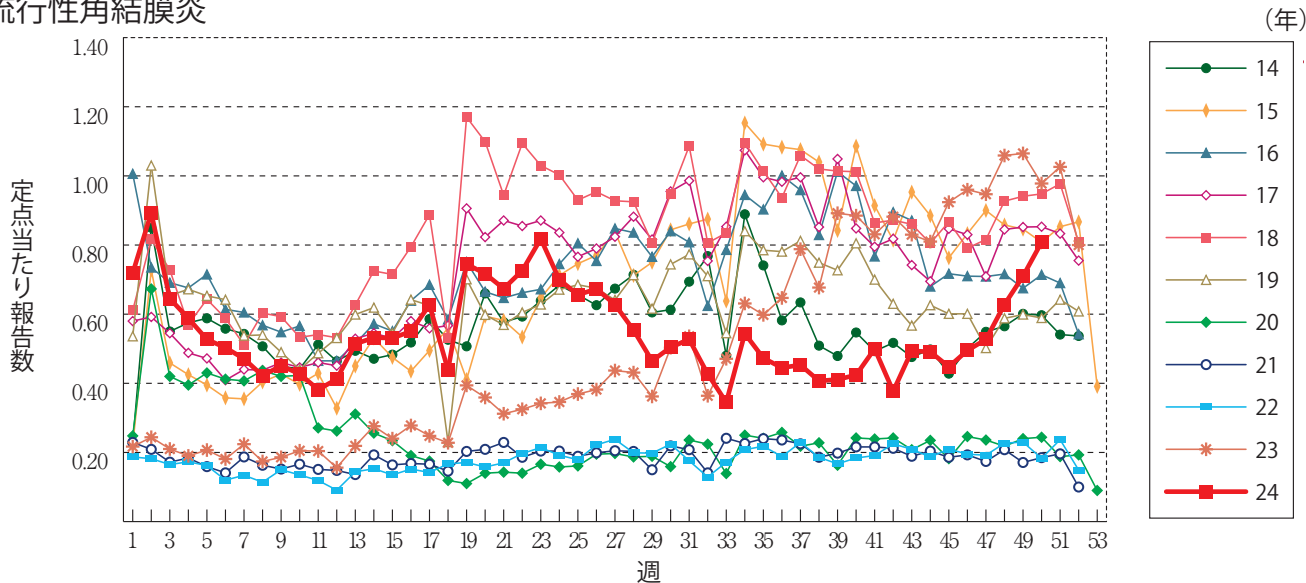
### 流行性耳下腺炎



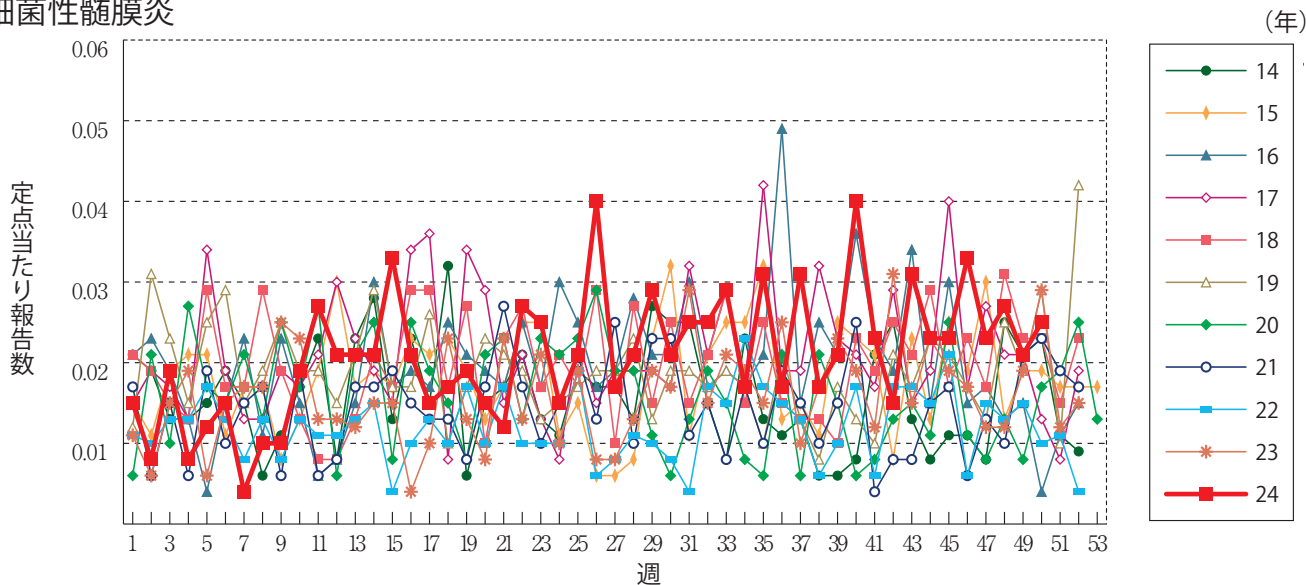
### 急性出血性結膜炎



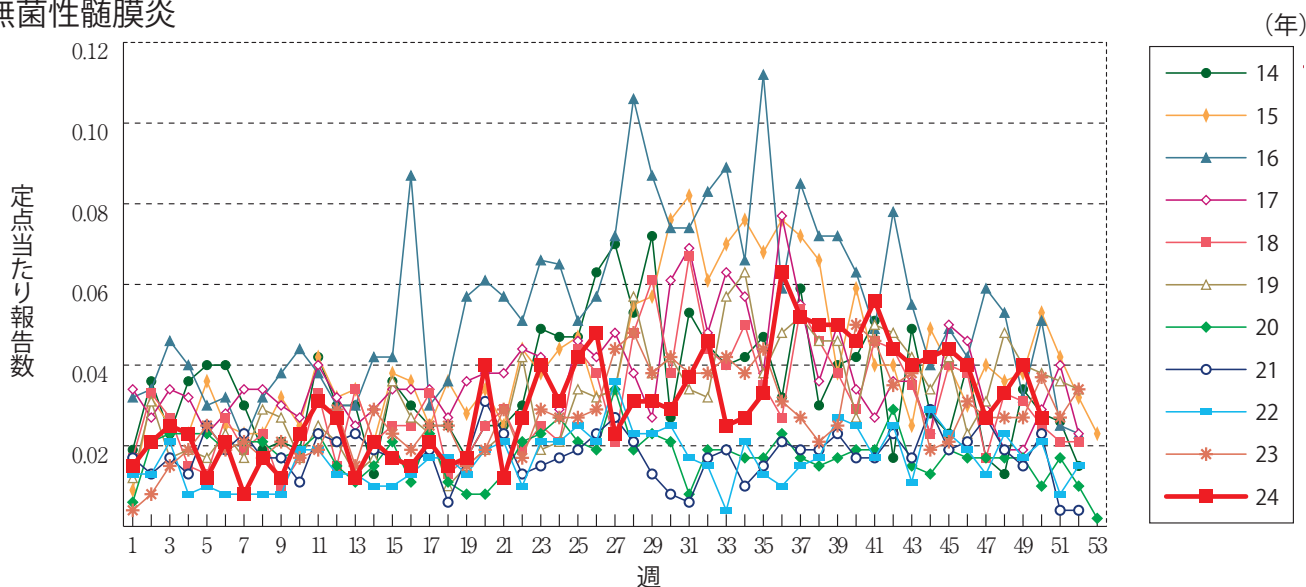
流行性角結膜炎



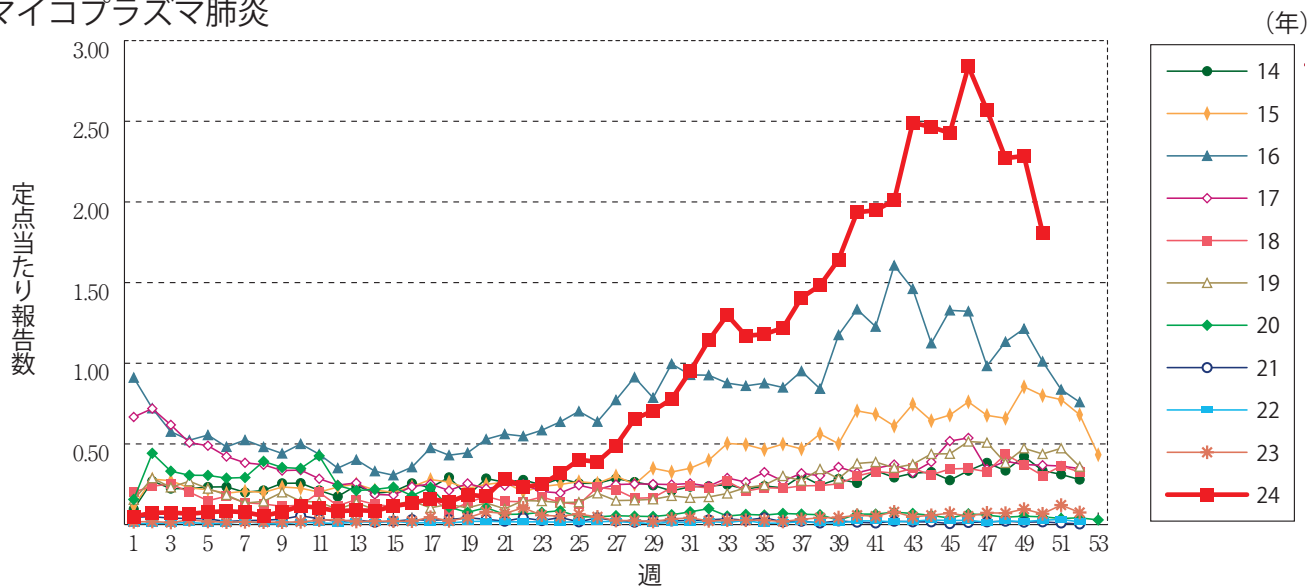
細菌性髄膜炎



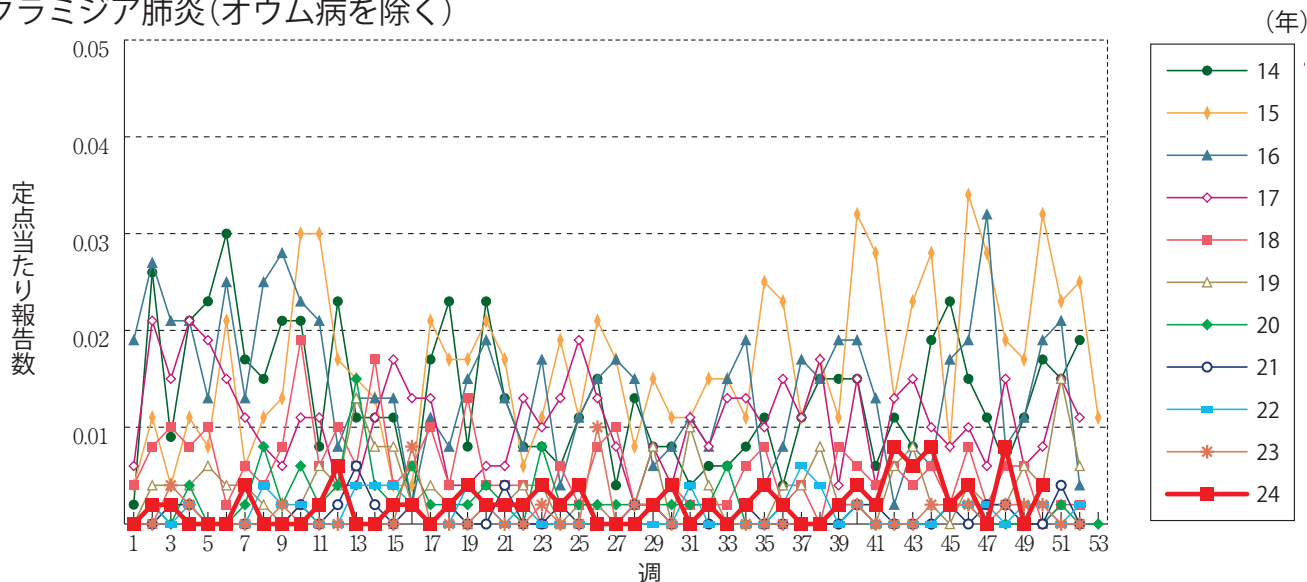
無菌性髄膜炎



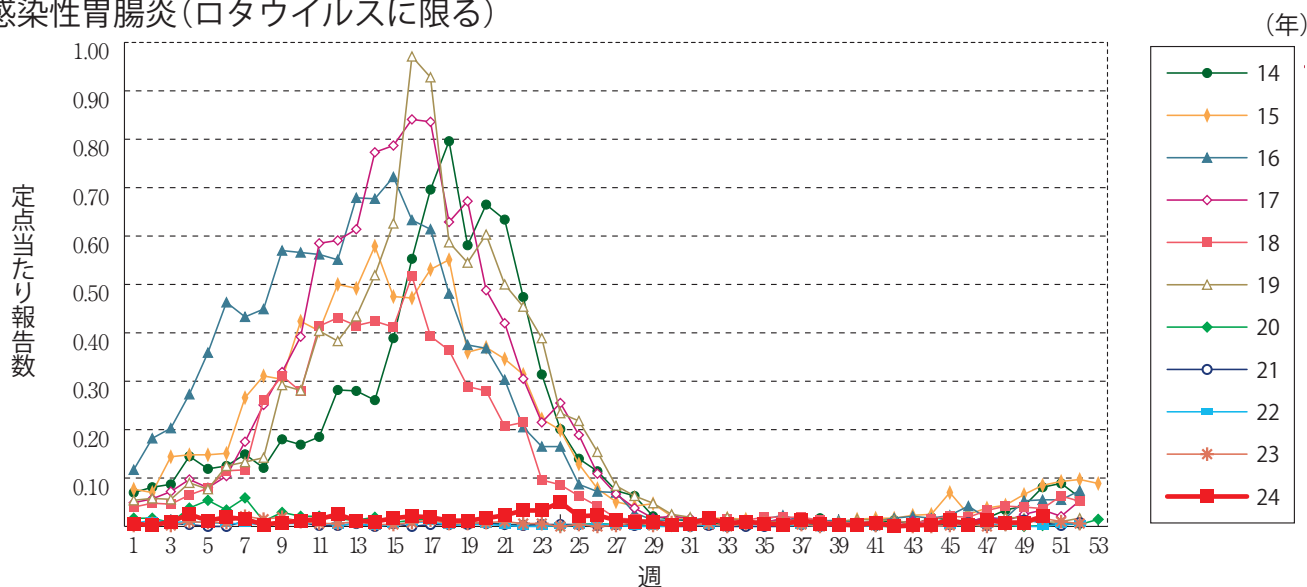
マイコプラズマ肺炎



クラミジア肺炎(オウム病を除く)

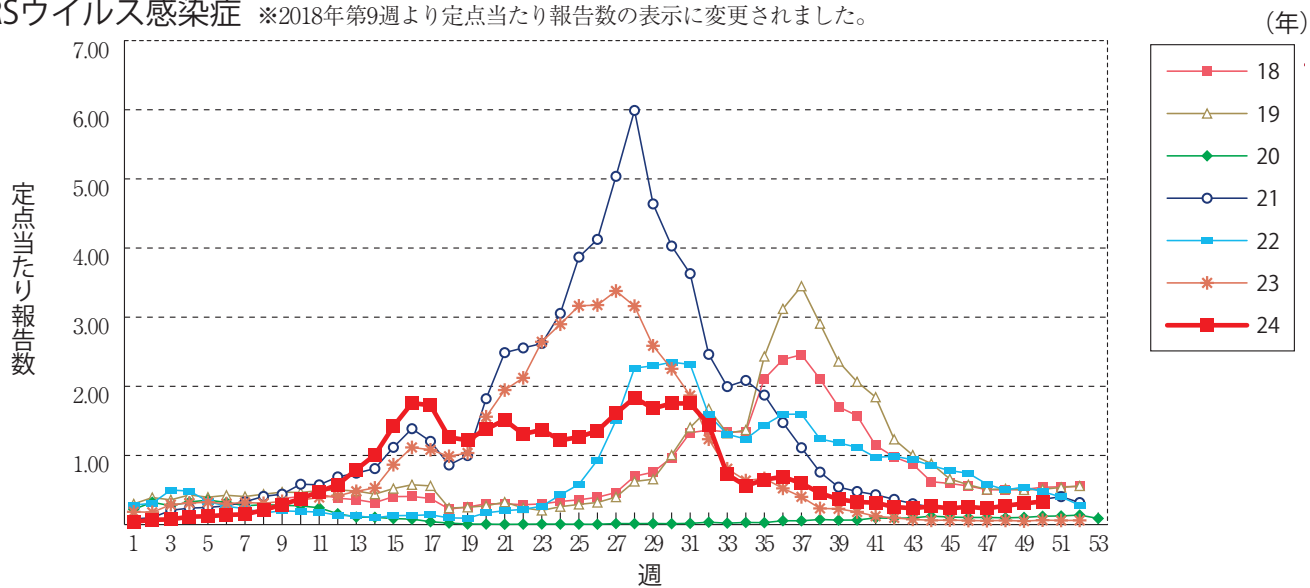


感染性胃腸炎(ロタウイルスに限る)





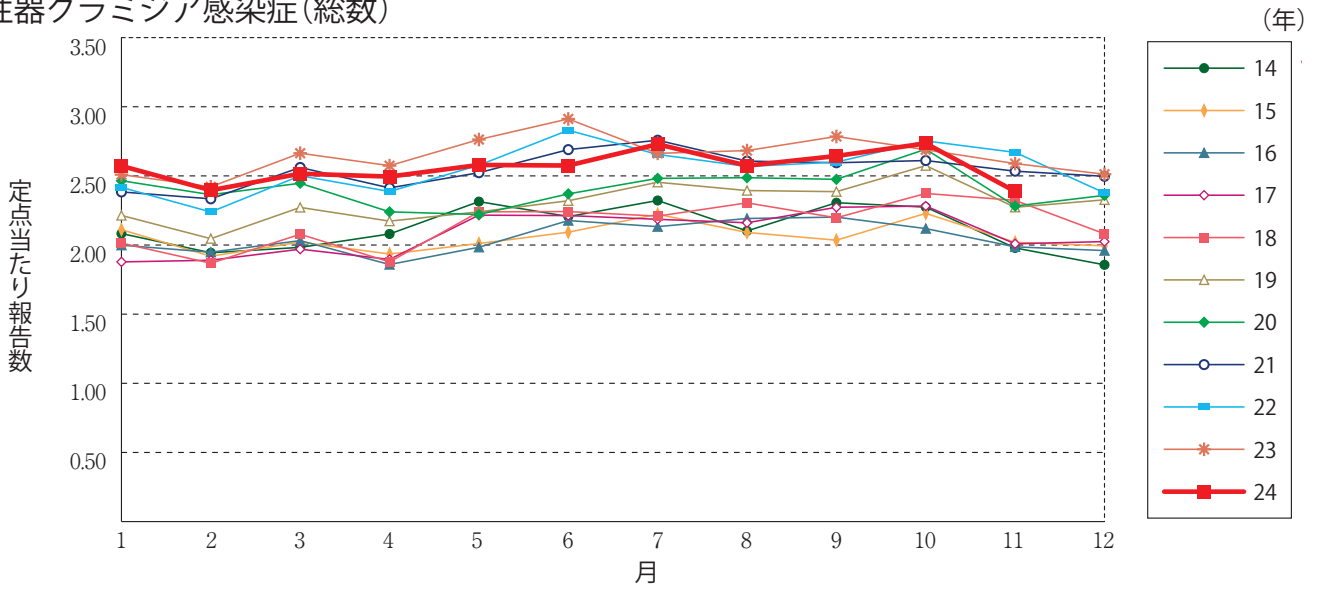
RSウイルス感染症 ※2018年第9週より定点当たり報告数の表示に変更されました。



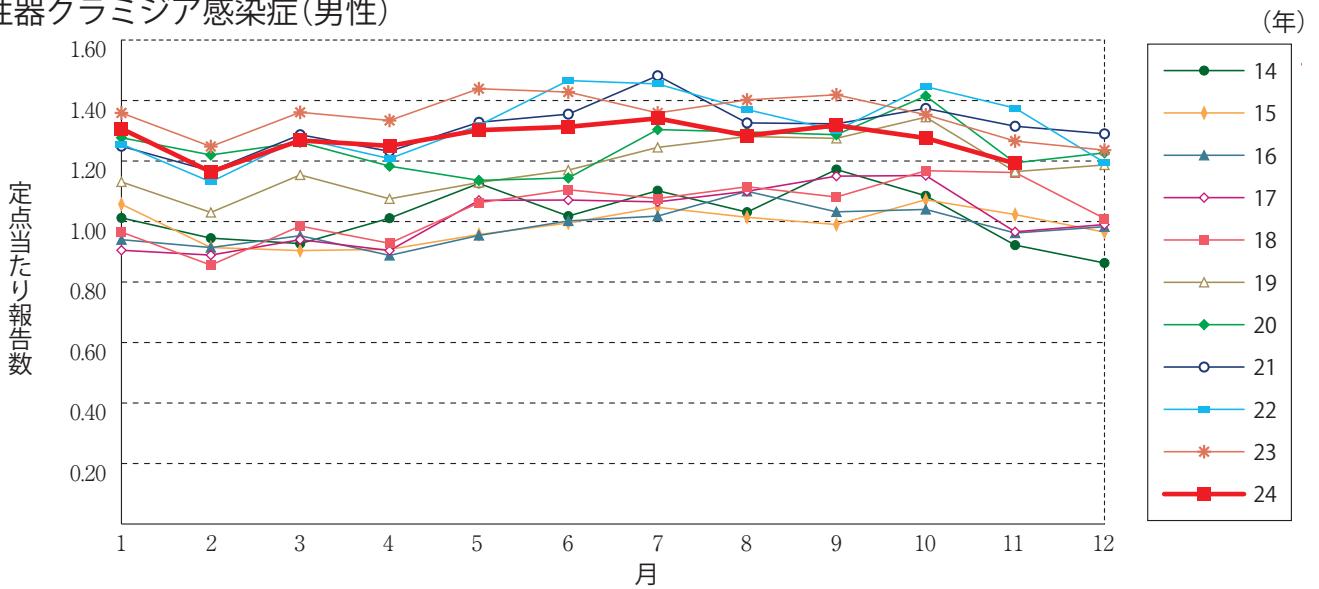


## グラフ総覧(11月)

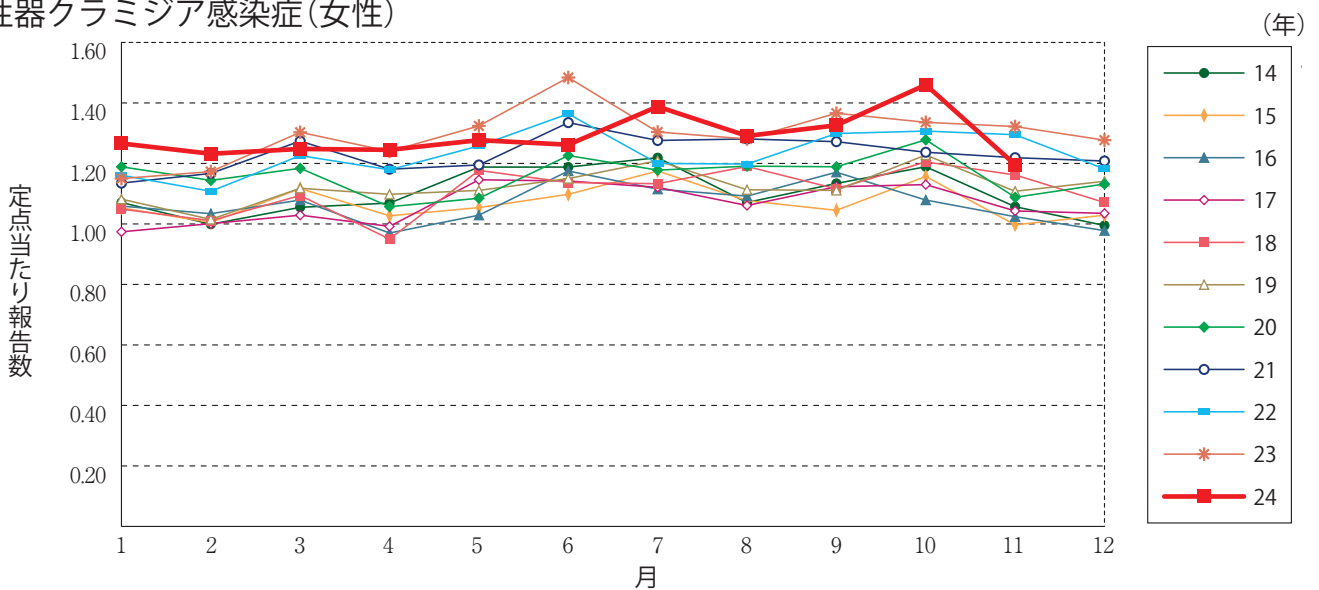
性器クラミジア感染症(総数)



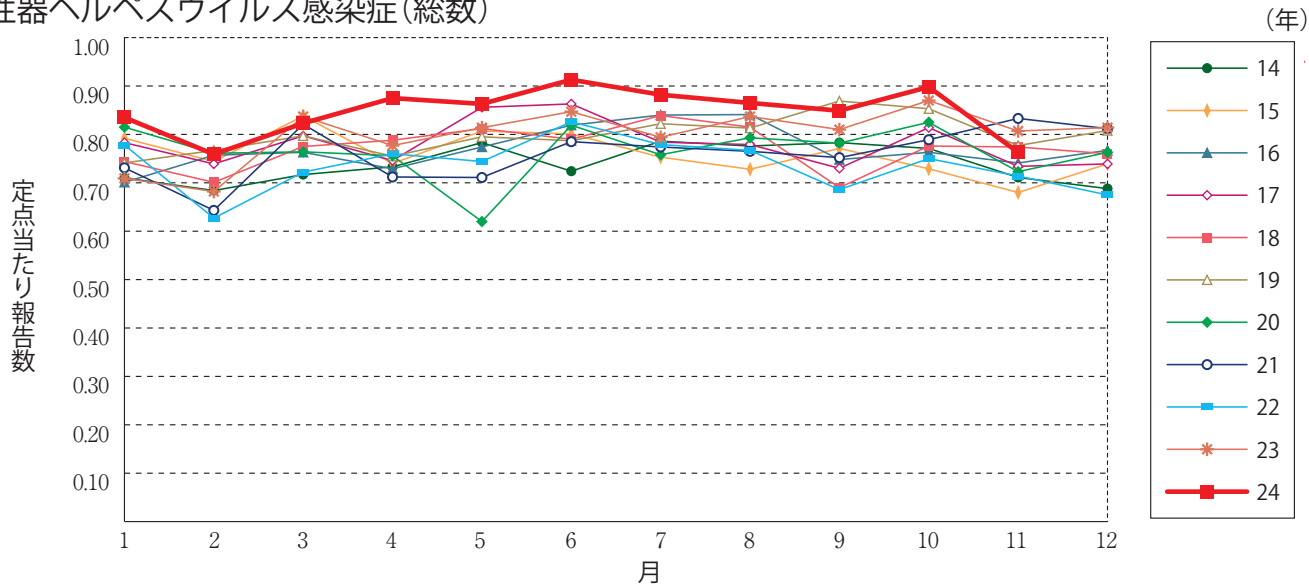
性器クラミジア感染症(男性)



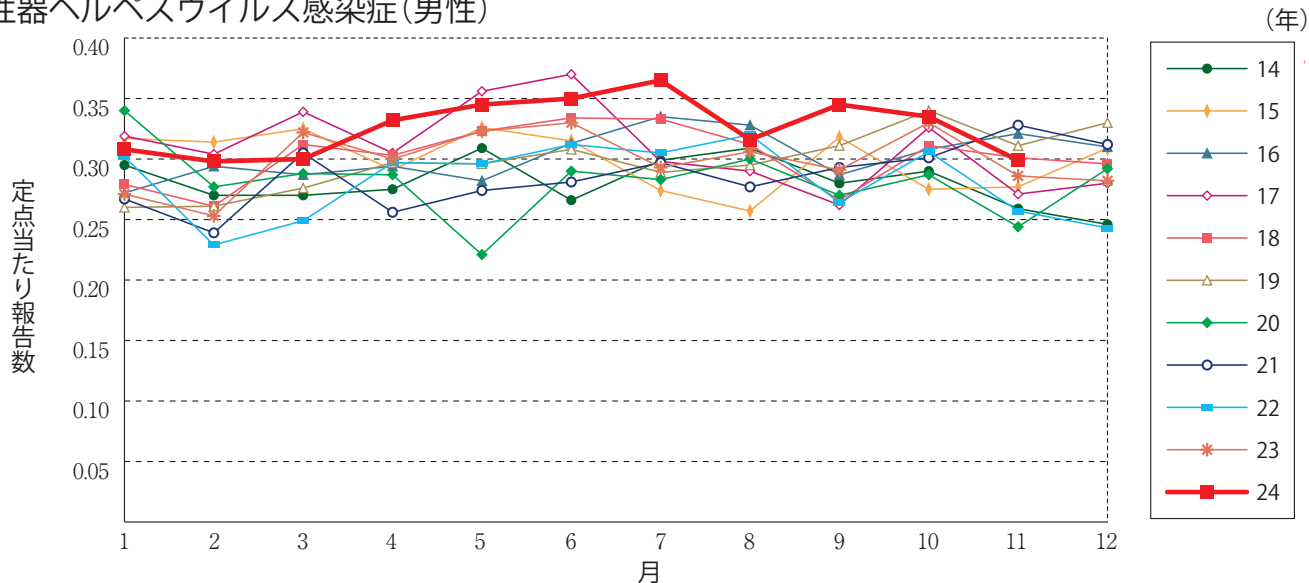
性器クラミジア感染症(女性)



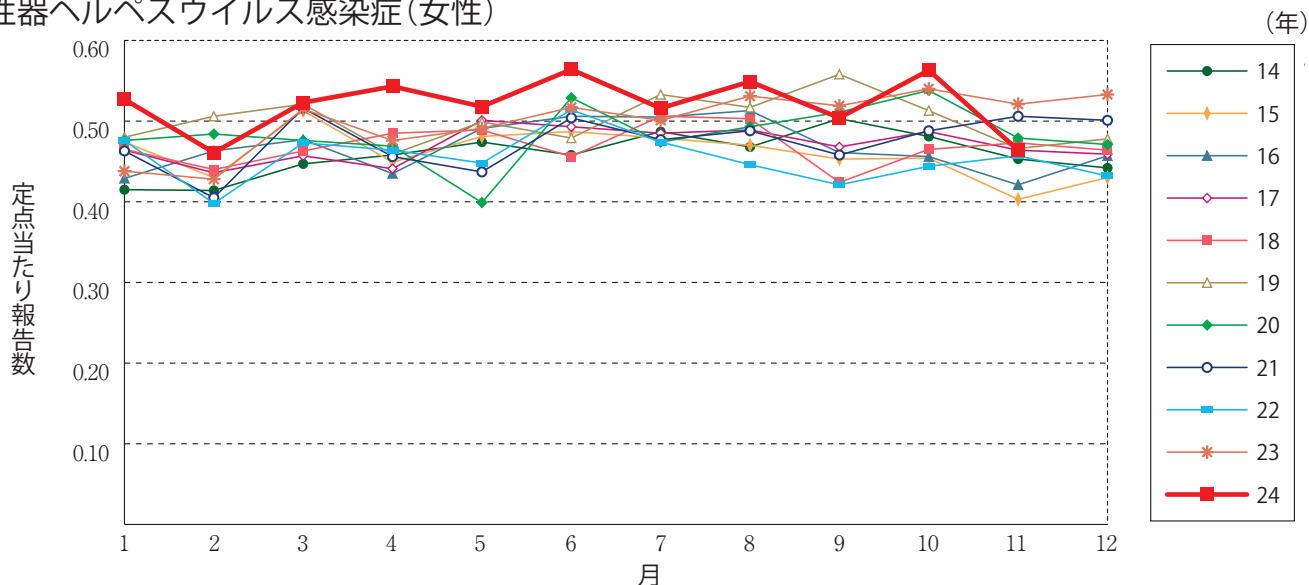
性器ヘルペスウイルス感染症(総数)



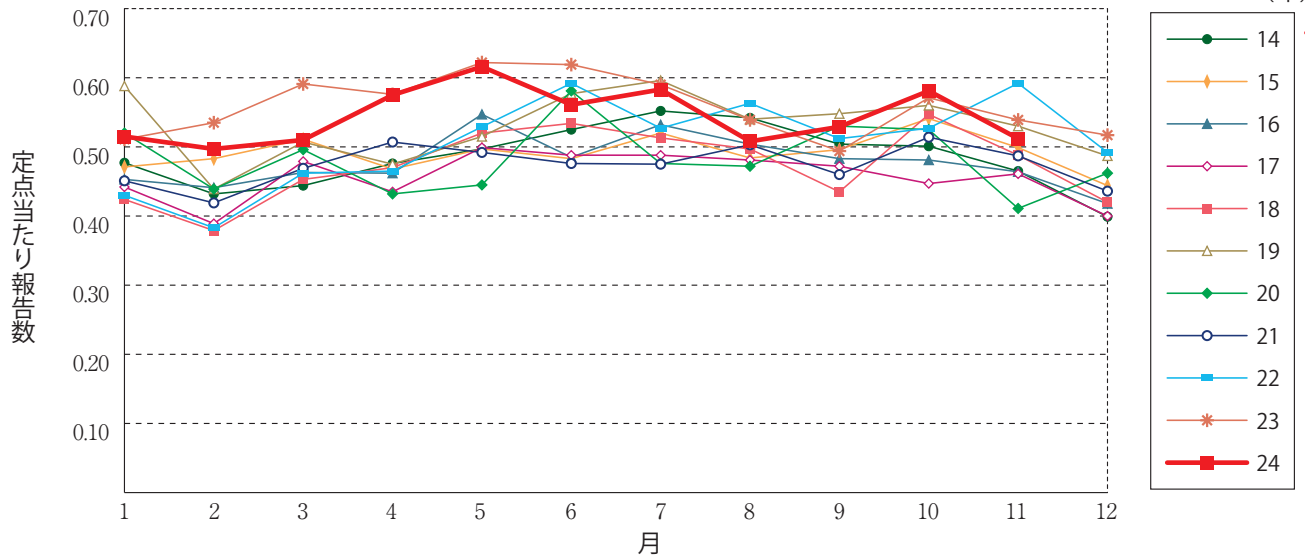
性器ヘルペスウイルス感染症(男性)



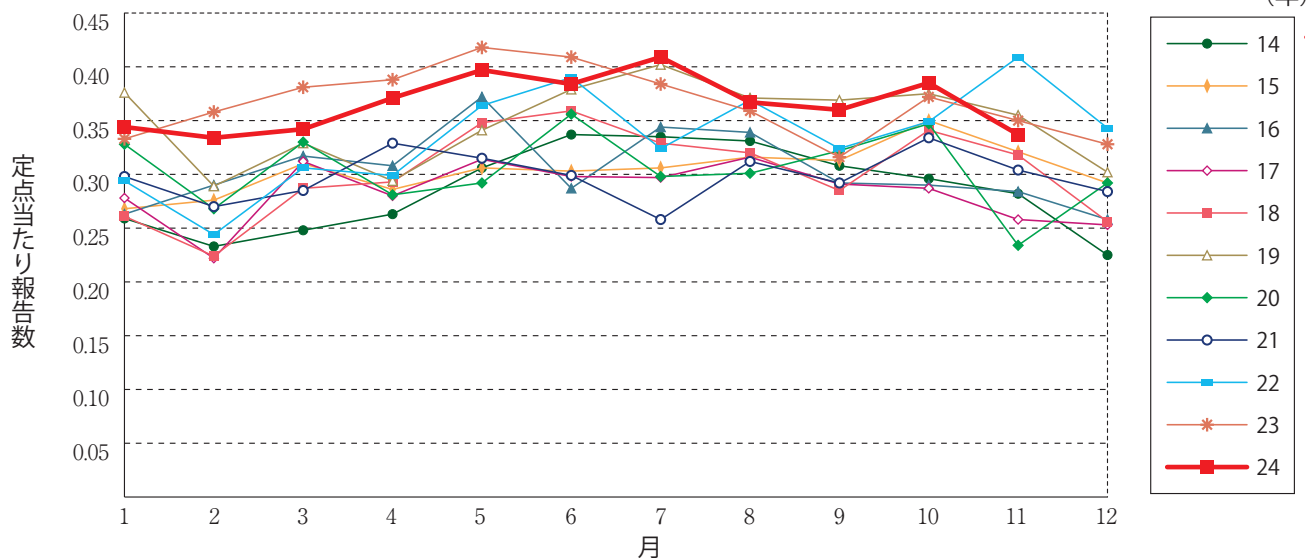
性器ヘルペスウイルス感染症(女性)



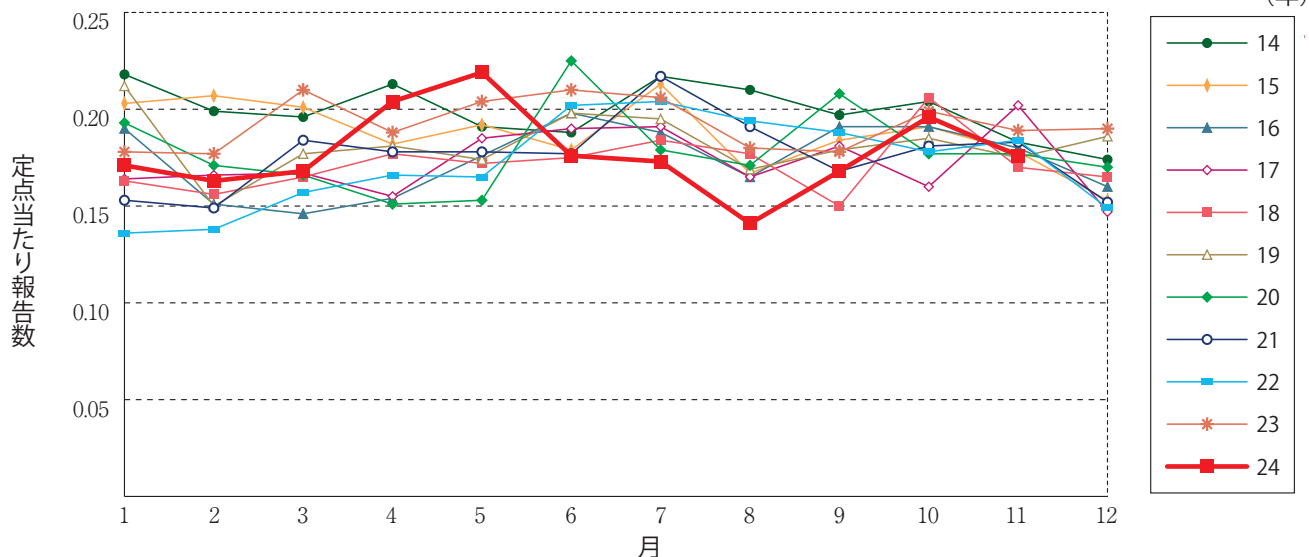
尖圭コンジローマ(総数)



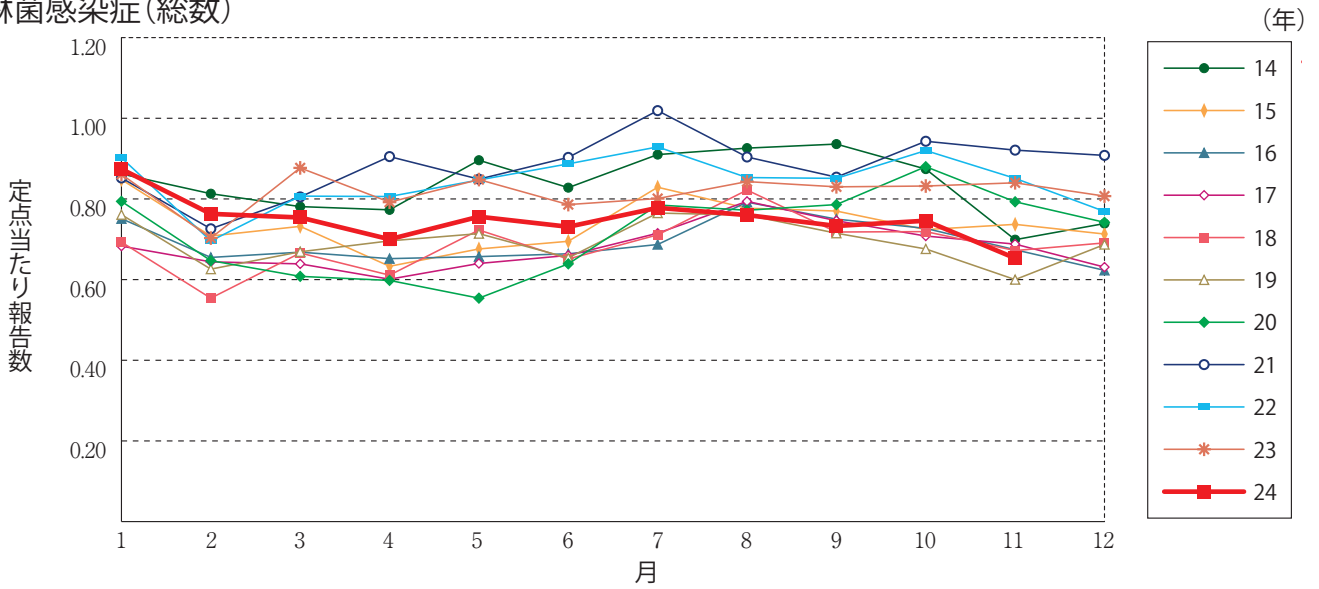
尖圭コンジローマ(男性)



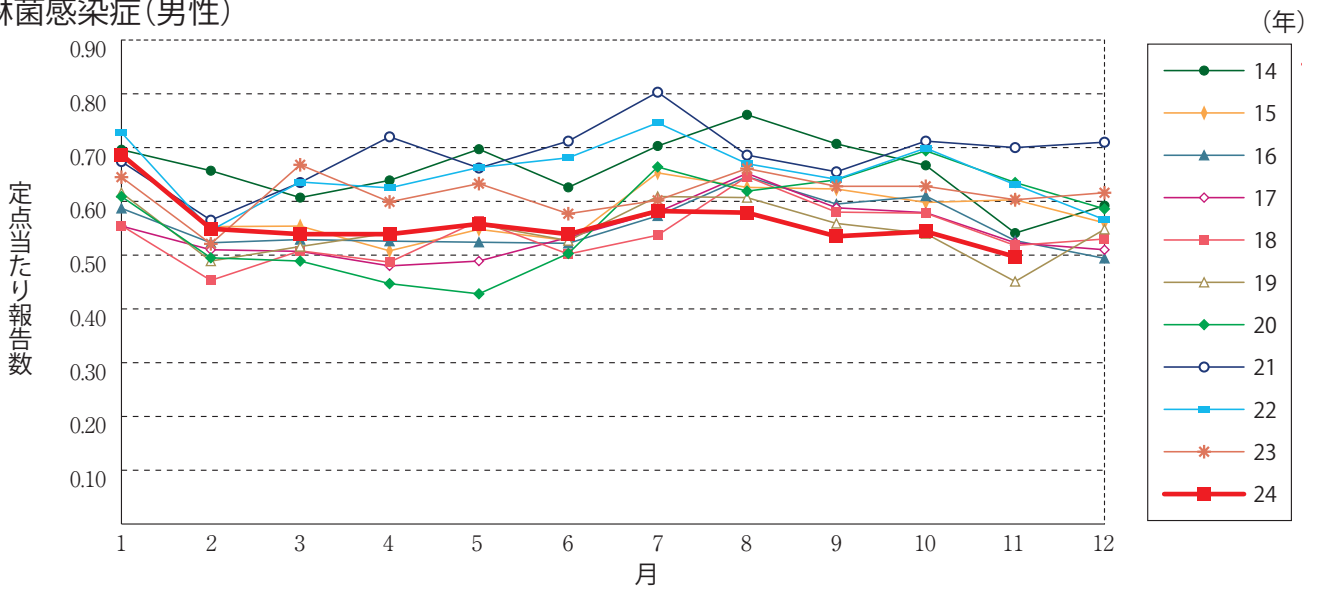
尖圭コンジローマ(女性)



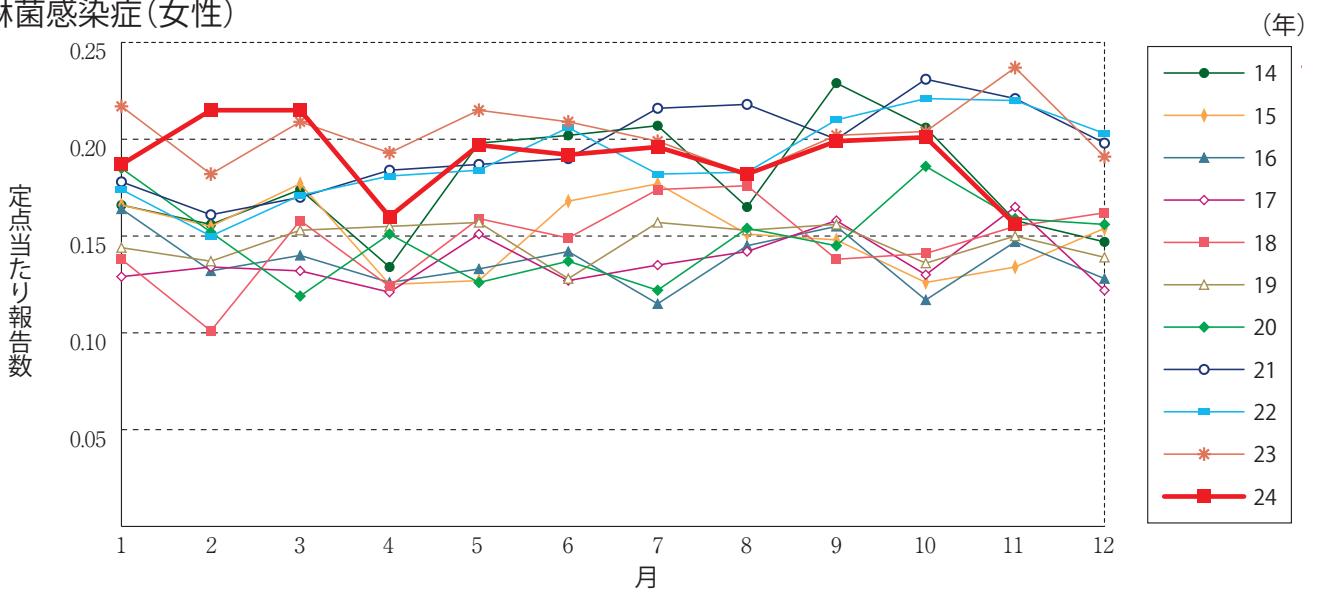
淋菌感染症(総数)



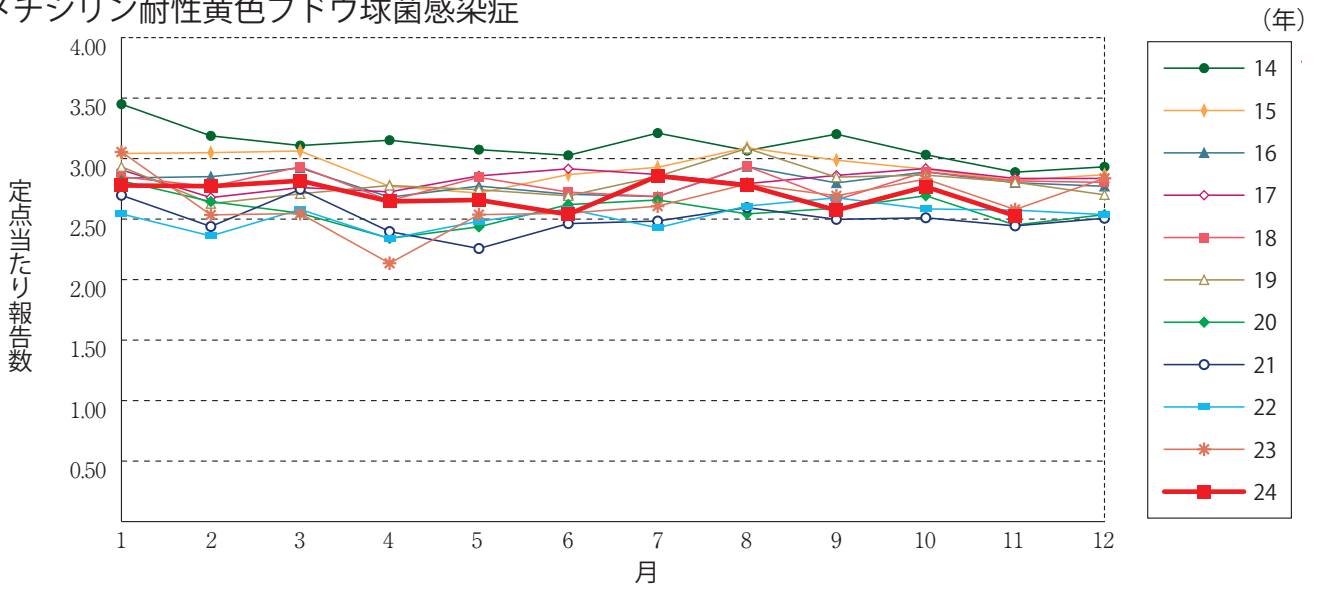
淋菌感染症(男性)



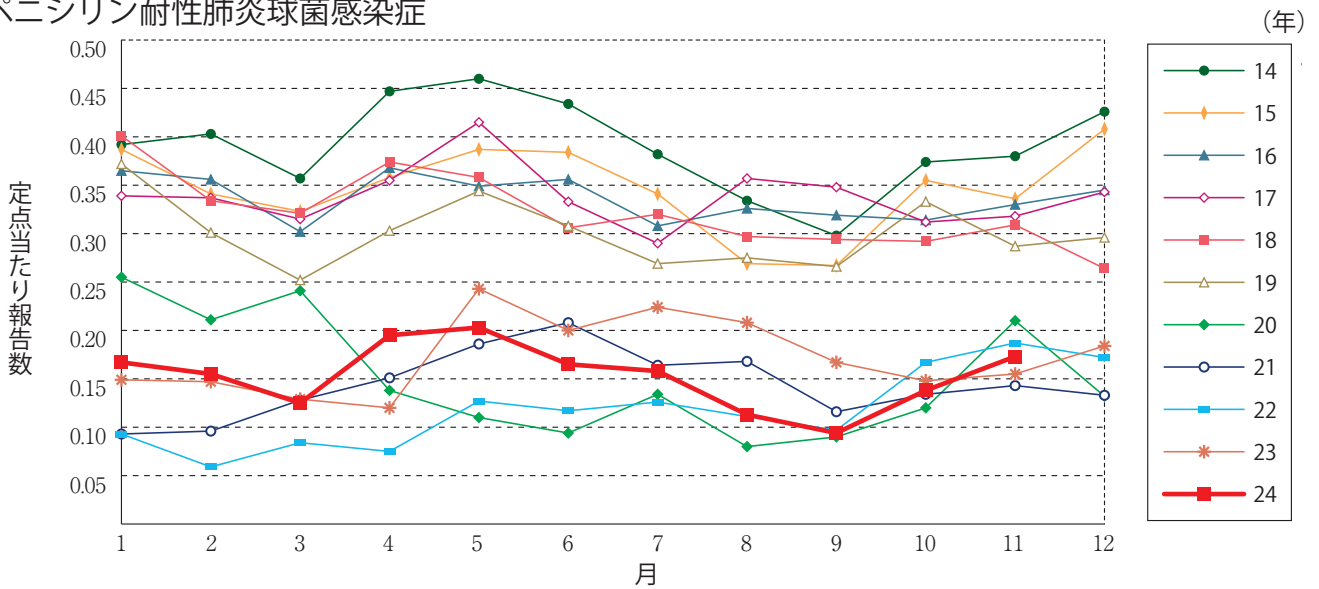
淋菌感染症(女性)



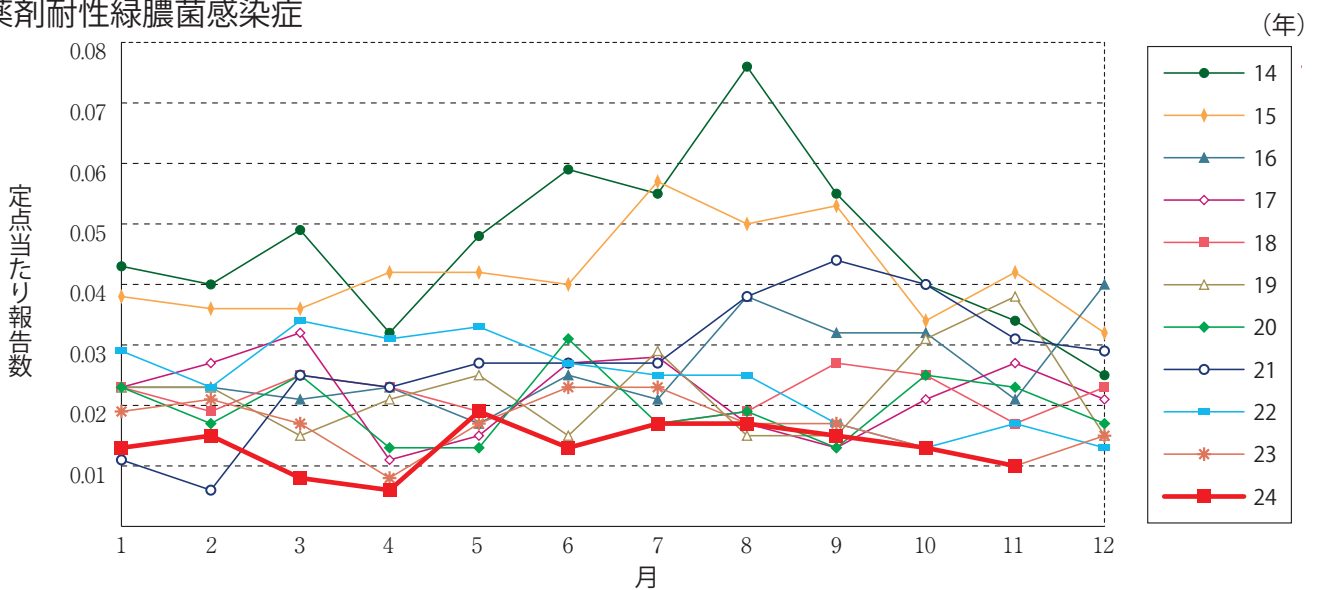
メチシリン耐性黄色ブドウ球菌感染症



ペニシリン耐性肺炎球菌感染症



薬剤耐性緑膿菌感染症





# 11月のデータ

注)12月13日集計分 薬剤耐性アンネクトバクター感染症は2014年9月19日より全数把握対象疾患に変更となりました。

報告数・定点当り報告数, 疾病・都道府県・性別(総数)

2024年11月

	性器クラミジア感染症		性器ヘルペスウイルス感染症		尖圭コンジローマ		淋菌感染症		メチシリン耐性黄色ブドウ球菌感染症		ペニシリン耐性肺炎球菌感染症		薬剤耐性緑膿菌感染症	
	報告数	定点当り	報告数	定点当り	報告数	定点当り	報告数	定点当り	報告数	定点当り	報告数	定点当り	報告数	定点当り
総数	2340	2.39	748	0.76	502	0.51	640	0.65	1213	2.53	83	0.17	5	0.01
北海道	156	3.71	43	1.02	25	0.60	38	0.90	32	1.39	-	-	-	-
青森県	34	2.62	7	0.54	2	0.15	5	0.38	13	2.17	-	-	-	-
岩手県	21	1.40	3	0.20	4	0.27	4	0.27	27	1.42	3	0.16	-	-
宮城県	51	3.19	20	1.25	23	1.44	20	1.25	24	2.40	1	0.10	-	-
秋田県	16	1.14	11	0.79	3	0.21	3	0.21	14	1.75	-	-	-	-
山形県	13	1.30	5	0.50	1	0.10	1	0.10	16	1.60	2	0.20	-	-
福島県	51	3.00	6	0.35	11	0.65	13	0.76	38	5.43	-	-	-	-
茨城県	66	3.00	30	1.36	8	0.36	19	0.86	25	1.92	1	0.08	-	-
栃木県	37	2.18	13	0.76	10	0.59	10	0.59	16	2.29	-	-	-	-
群馬県	76	4.22	23	1.28	7	0.39	23	1.28	9	1.00	2	0.22	-	-
埼玉県	119	2.05	28	0.48	17	0.29	27	0.47	24	2.00	4	0.33	-	-
千葉県	78	1.81	36	0.84	17	0.40	19	0.44	40	4.44	2	0.22	-	-
東京都	199	3.62	33	0.60	37	0.67	66	1.20	62	2.48	4	0.16	-	-
神奈川県	129	1.95	38	0.58	38	0.58	31	0.47	36	3.27	4	0.36	-	-
新潟県	45	3.21	7	0.50	4	0.29	10	0.71	36	2.77	3	0.23	-	-
富山県	13	1.30	7	0.70	4	0.40	3	0.30	15	3.00	2	0.40	-	-
石川県	41	4.10	11	1.10	8	0.80	7	0.70	21	4.20	-	-	-	-
福井県	5	1.00	4	0.80	3	0.60	3	0.60	10	1.67	2	0.33	-	-
山梨県	25	2.78	8	0.89	1	0.11	1	0.11	11	1.10	1	0.10	4	0.40
長野県	24	1.71	1	0.07	-	-	4	0.29	30	2.50	3	0.25	-	-
岐阜県	20	1.33	3	0.20	4	0.27	3	0.20	16	3.20	4	0.80	-	-
静岡県	39	1.30	15	0.50	10	0.33	7	0.23	15	1.50	-	-	-	-
愛知県	200	3.08	84	1.29	74	1.14	84	1.29	56	3.73	6	0.40	-	-
三重県	19	1.12	5	0.29	2	0.12	11	0.65	40	4.44	4	0.44	-	-
滋賀県	3	0.25	-	-	6	0.50	1	0.08	17	2.43	1	0.14	-	-
京都府	21	0.91	8	0.35	5	0.22	5	0.22	7	1.00	-	-	-	-
大阪府	164	2.56	71	1.11	48	0.75	51	0.80	85	4.72	6	0.33	-	-
兵庫県	95	2.07	32	0.70	25	0.54	22	0.48	52	3.71	3	0.21	-	-
奈良県	20	1.82	4	0.36	4	0.36	-	-	24	4.00	5	0.83	-	-
和歌山県	23	3.29	7	1.00	11	1.57	15	2.14	15	1.36	-	-	-	-
鳥取県	23	3.29	5	0.71	1	0.14	2	0.29	13	2.60	-	-	-	-
島根県	12	2.00	1	0.17	2	0.33	-	-	17	2.13	1	0.13	-	-
岡山県	28	1.65	8	0.47	4	0.24	9	0.53	6	1.20	-	-	-	-
広島県	41	1.86	14	0.64	18	0.82	13	0.59	74	3.70	3	0.15	-	-
山口県	27	2.25	8	0.67	11	0.92	9	0.75	21	2.33	1	0.11	-	-
徳島県	17	2.83	15	2.50	4	0.67	5	0.83	15	2.14	-	-	-	-
香川県	8	0.57	3	0.21	3	0.21	5	0.36	6	1.20	-	-	-	-
愛媛県	34	3.09	11	1.00	5	0.45	1	0.09	9	1.50	-	-	-	-
高知県	9	1.50	-	-	1	0.17	2	0.33	26	3.25	-	-	-	-
福岡県	102	2.76	46	1.24	12	0.32	26	0.70	33	2.20	2	0.13	-	-
佐賀県	30	4.29	9	1.29	6	0.86	5	0.71	9	1.50	1	0.17	-	-
長崎県	13	1.30	10	1.00	3	0.30	2	0.20	48	4.00	3	0.25	-	-
熊本県	73	4.56	25	1.56	9	0.56	19	1.19	20	1.33	4	0.27	1	0.07
大分県	22	2.20	11	1.10	2	0.20	7	0.70	37	3.36	-	-	-	-
宮崎県	20	1.54	10	0.77	3	0.23	7	0.54	15	2.14	-	-	-	-
鹿児島県	52	3.25	4	0.25	4	0.25	18	1.13	12	1.00	2	0.17	-	-
沖縄県	26	2.17	5	0.42	2	0.17	4	0.33	26	3.71	3	0.43	-	-

報告数・定点当り報告数, 疾病・都道府県・性別(男)

2024年11月

	性器クラミジア感染症		性器ヘルペスウイルス感染症		尖圭コンジローマ		淋菌感染症		メチシリン耐性黄色ブドウ球菌感染症		ペニシリン耐性肺炎球菌感染症		薬剤耐性緑膿菌感染症	
	報告数	定点当り	報告数	定点当り	報告数	定点当り	報告数	定点当り	報告数	定点当り	報告数	定点当り	報告数	定点当り
総 数	1168	1.19	293	0.30	330	0.34	487	0.50	771	1.61	43	0.09	4	0.01
北海道	51	1.21	10	0.24	15	0.36	23	0.55	24	1.04	-	-	-	-
青森県	16	1.23	6	0.46	1	0.08	5	0.38	4	0.67	-	-	-	-
岩手県	12	0.80	1	0.07	1	0.07	4	0.27	15	0.79	2	0.11	-	-
宮城県	21	1.31	8	0.50	17	1.06	13	0.81	12	1.20	-	-	-	-
秋田県	12	0.86	3	0.21	1	0.07	2	0.14	10	1.25	-	-	-	-
山形県	3	0.30	-	-	-	-	-	-	12	1.20	1	0.10	-	-
福島県	19	1.12	3	0.18	8	0.47	10	0.59	28	4.00	-	-	-	-
茨城県	23	1.05	7	0.32	3	0.14	10	0.45	20	1.54	1	0.08	-	-
栃木県	19	1.12	5	0.29	8	0.47	10	0.59	9	1.29	-	-	-	-
群馬県	44	2.44	5	0.28	5	0.28	20	1.11	6	0.67	1	0.11	-	-
埼玉県	42	0.72	7	0.12	9	0.16	18	0.31	20	1.67	2	0.17	-	-
千葉県	32	0.74	13	0.30	8	0.19	14	0.33	20	2.22	1	0.11	-	-
東京都	124	2.25	21	0.38	25	0.45	45	0.82	35	1.40	1	0.04	-	-
神奈川県	86	1.30	24	0.36	32	0.48	26	0.39	18	1.64	1	0.09	-	-
新潟県	25	1.79	-	-	3	0.21	8	0.57	24	1.85	1	0.08	-	-
富山県	1	0.10	-	-	2	0.20	3	0.30	11	2.20	1	0.20	-	-
石川県	31	3.10	7	0.70	8	0.80	7	0.70	11	2.20	-	-	-	-
福井県	4	0.80	1	0.20	1	0.20	3	0.60	5	0.83	-	-	-	-
山梨県	3	0.33	-	-	-	-	-	-	10	1.00	-	-	3	0.30
長野県	6	0.43	1	0.07	-	-	3	0.21	21	1.75	2	0.17	-	-
岐阜県	8	0.53	1	0.07	3	0.20	3	0.20	13	2.60	2	0.40	-	-
静岡県	11	0.37	6	0.20	4	0.13	5	0.17	9	0.90	-	-	-	-
愛知県	129	1.98	43	0.66	47	0.72	70	1.08	40	2.67	3	0.20	-	-
三重県	11	0.65	3	0.18	2	0.12	11	0.65	25	2.78	3	0.33	-	-
滋賀県	-	-	-	-	5	0.42	1	0.08	12	1.71	1	0.14	-	-
京都府	10	0.43	4	0.17	1	0.04	4	0.17	5	0.71	-	-	-	-
大阪府	74	1.16	32	0.50	31	0.48	34	0.53	53	2.94	3	0.17	-	-
兵庫県	59	1.28	19	0.41	24	0.52	21	0.46	29	2.07	1	0.07	-	-
奈良県	6	0.55	-	-	2	0.18	-	-	14	2.33	4	0.67	-	-
和歌山県	16	2.29	5	0.71	9	1.29	15	2.14	8	0.73	-	-	-	-
鳥取県	16	2.29	3	0.43	-	-	1	0.14	9	1.80	-	-	-	-
島根県	9	1.50	1	0.17	2	0.33	-	-	11	1.38	1	0.13	-	-
岡山県	2	0.12	-	-	1	0.06	1	0.06	5	1.00	-	-	-	-
広島県	29	1.32	9	0.41	12	0.55	9	0.41	50	2.50	2	0.10	-	-
山口県	12	1.00	2	0.17	9	0.75	7	0.58	16	1.78	1	0.11	-	-
徳島県	14	2.33	2	0.33	4	0.67	3	0.50	10	1.43	-	-	-	-
香川県	1	0.07	-	-	2	0.14	2	0.14	3	0.60	-	-	-	-
愛媛県	9	0.82	9	0.82	3	0.27	1	0.09	5	0.83	-	-	-	-
高知県	-	-	-	-	-	-	1	0.17	15	1.88	-	-	-	-
福岡県	46	1.24	14	0.38	10	0.27	22	0.59	22	1.47	1	0.07	-	-
佐賀県	17	2.43	3	0.43	3	0.43	5	0.71	9	1.50	1	0.17	-	-
長崎県	5	0.50	1	0.10	-	-	2	0.20	26	2.17	1	0.08	-	-
熊本県	48	3.00	12	0.75	5	0.31	17	1.06	10	0.67	3	0.20	1	0.07
大分県	15	1.50	1	0.10	-	-	6	0.60	26	2.36	-	-	-	-
宮崎県	5	0.38	-	-	-	-	4	0.31	7	1.00	-	-	-	-
鹿児島県	38	2.38	-	-	3	0.19	17	1.06	9	0.75	1	0.08	-	-
沖縄県	4	0.33	1	0.08	1	0.08	1	0.08	15	2.14	1	0.14	-	-



報告数・定点当り報告数, 疾病・都道府県・性別(女)

2024年11月

	性器クラミジア感染症		性器ヘルペスウイルス感染症		尖圭コンジローマ		淋菌感染症		メチシリン耐性黄色ブドウ球菌感染症		ペニシリン耐性肺炎球菌感染症		薬剤耐性緑膿菌感染症	
	報告数	定点当り	報告数	定点当り	報告数	定点当り	報告数	定点当り	報告数	定点当り	報告数	定点当り	報告数	定点当り
総 数	1172	1.20	455	0.46	172	0.18	153	0.16	442	0.92	40	0.08	1	0.00
北海道	105	2.50	33	0.79	10	0.24	15	0.36	8	0.35	-	-	-	-
青森県	18	1.38	1	0.08	1	0.08	-	-	9	1.50	-	-	-	-
岩手県	9	0.60	2	0.13	3	0.20	-	-	12	0.63	1	0.05	-	-
宮城県	30	1.88	12	0.75	6	0.38	7	0.44	12	1.20	1	0.10	-	-
秋田県	4	0.29	8	0.57	2	0.14	1	0.07	4	0.50	-	-	-	-
山形県	10	1.00	5	0.50	1	0.10	1	0.10	4	0.40	1	0.10	-	-
福島県	32	1.88	3	0.18	3	0.18	3	0.18	10	1.43	-	-	-	-
茨城県	43	1.95	23	1.05	5	0.23	9	0.41	5	0.38	-	-	-	-
栃木県	18	1.06	8	0.47	2	0.12	-	-	7	1.00	-	-	-	-
群馬県	32	1.78	18	1.00	2	0.11	3	0.17	3	0.33	1	0.11	-	-
埼玉県	77	1.33	21	0.36	8	0.14	9	0.16	4	0.33	2	0.17	-	-
千葉県	46	1.07	23	0.53	9	0.21	5	0.12	20	2.22	1	0.11	-	-
東京都	75	1.36	12	0.22	12	0.22	21	0.38	27	1.08	3	0.12	-	-
神奈川県	43	0.65	14	0.21	6	0.09	5	0.08	18	1.64	3	0.27	-	-
新潟県	20	1.43	7	0.50	1	0.07	2	0.14	12	0.92	2	0.15	-	-
富山県	12	1.20	7	0.70	2	0.20	-	-	4	0.80	1	0.20	-	-
石川県	10	1.00	4	0.40	-	-	-	-	10	2.00	-	-	-	-
福井県	1	0.20	3	0.60	2	0.40	-	-	5	0.83	2	0.33	-	-
山梨県	22	2.44	8	0.89	1	0.11	1	0.11	1	0.10	1	0.10	1	0.10
長野県	18	1.29	-	-	-	-	1	0.07	9	0.75	1	0.08	-	-
岐阜県	12	0.80	2	0.13	1	0.07	-	-	3	0.60	2	0.40	-	-
静岡県	28	0.93	9	0.30	6	0.20	2	0.07	6	0.60	-	-	-	-
愛知県	71	1.09	41	0.63	27	0.42	14	0.22	16	1.07	3	0.20	-	-
三重県	8	0.47	2	0.12	-	-	-	-	15	1.67	1	0.11	-	-
滋賀県	3	0.25	-	-	1	0.08	-	-	5	0.71	-	-	-	-
京都府	11	0.48	4	0.17	4	0.17	1	0.04	2	0.29	-	-	-	-
大阪府	90	1.41	39	0.61	17	0.27	17	0.27	32	1.78	3	0.17	-	-
兵庫県	36	0.78	13	0.28	1	0.02	1	0.02	23	1.64	2	0.14	-	-
奈良県	14	1.27	4	0.36	2	0.18	-	-	10	1.67	1	0.17	-	-
和歌山県	7	1.00	2	0.29	2	0.29	-	-	7	0.64	-	-	-	-
鳥取県	7	1.00	2	0.29	1	0.14	1	0.14	4	0.80	-	-	-	-
島根県	3	0.50	-	-	-	-	-	-	6	0.75	-	-	-	-
岡山県	26	1.53	8	0.47	3	0.18	8	0.47	1	0.20	-	-	-	-
広島県	12	0.55	5	0.23	6	0.27	4	0.18	24	1.20	1	0.05	-	-
山口県	15	1.25	6	0.50	2	0.17	2	0.17	5	0.56	-	-	-	-
徳島県	3	0.50	13	2.17	-	-	2	0.33	5	0.71	-	-	-	-
香川県	7	0.50	3	0.21	1	0.07	3	0.21	3	0.60	-	-	-	-
愛媛県	25	2.27	2	0.18	2	0.18	-	-	4	0.67	-	-	-	-
高知県	9	1.50	-	-	1	0.17	1	0.17	11	1.38	-	-	-	-
福岡県	56	1.51	32	0.86	2	0.05	4	0.11	11	0.73	1	0.07	-	-
佐賀県	13	1.86	6	0.86	3	0.43	-	-	-	-	-	-	-	-
長崎県	8	0.80	9	0.90	3	0.30	-	-	22	1.83	2	0.17	-	-
熊本県	25	1.56	13	0.81	4	0.25	2	0.13	10	0.67	1	0.07	-	-
大分県	7	0.70	10	1.00	2	0.20	1	0.10	11	1.00	-	-	-	-
宮崎県	15	1.15	10	0.77	3	0.23	3	0.23	8	1.14	-	-	-	-
鹿児島県	14	0.88	4	0.25	1	0.06	1	0.06	3	0.25	1	0.08	-	-
沖縄県	22	1.83	4	0.33	1	0.08	3	0.25	11	1.57	2	0.29	-	-



**第50週のデータ**

注)表中の報告数は12月18日集計分であり、その後の報告は次週以降の累積に反映されます。  
 新型インフルエンザは掲載していません。  
 新型コロナウイルス感染症は2023年5月8日より5類定点把握対象疾患に変更となりました。

報告数・累積報告数, 疾病・都道府県別

2024年第50週

	エボラ出血熱		クリミア・コンゴ出血熱		痘 そう		南米出血熱		ペスト		マールブルグ病		ラッサ熱		急性灰白髄炎		結 核	
	報告数	累積	報告数	累積	報告数	累積	報告数	累積	報告数	累積	報告数	累積	報告数	累積	報告数	累積	報告数	累積
総 数	-	-	-	-	-	-	-	-	-	-	-	-	-	-	-	-	239	15331
北海道	-	-	-	-	-	-	-	-	-	-	-	-	-	-	-	-	6	504
青森県	-	-	-	-	-	-	-	-	-	-	-	-	-	-	-	-	3	116
岩手県	-	-	-	-	-	-	-	-	-	-	-	-	-	-	-	-	1	127
宮城県	-	-	-	-	-	-	-	-	-	-	-	-	-	-	-	-	7	212
秋田県	-	-	-	-	-	-	-	-	-	-	-	-	-	-	-	-	3	77
山形県	-	-	-	-	-	-	-	-	-	-	-	-	-	-	-	-	3	63
福島県	-	-	-	-	-	-	-	-	-	-	-	-	-	-	-	-	5	511
茨城県	-	-	-	-	-	-	-	-	-	-	-	-	-	-	-	-	11	363
栃木県	-	-	-	-	-	-	-	-	-	-	-	-	-	-	-	-	2	173
群馬県	-	-	-	-	-	-	-	-	-	-	-	-	-	-	-	-	5	196
埼玉県	-	-	-	-	-	-	-	-	-	-	-	-	-	-	-	-	-	651
千葉県	-	-	-	-	-	-	-	-	-	-	-	-	-	-	-	-	12	800
東京都	-	-	-	-	-	-	-	-	-	-	-	-	-	-	-	-	40	2069
神奈川県	-	-	-	-	-	-	-	-	-	-	-	-	-	-	-	-	20	952
新潟県	-	-	-	-	-	-	-	-	-	-	-	-	-	-	-	-	3	156
富山県	-	-	-	-	-	-	-	-	-	-	-	-	-	-	-	-	2	111
石川県	-	-	-	-	-	-	-	-	-	-	-	-	-	-	-	-	2	126
福井県	-	-	-	-	-	-	-	-	-	-	-	-	-	-	-	-	-	73
山梨県	-	-	-	-	-	-	-	-	-	-	-	-	-	-	-	-	-	61
長野県	-	-	-	-	-	-	-	-	-	-	-	-	-	-	-	-	5	134
岐阜県	-	-	-	-	-	-	-	-	-	-	-	-	-	-	-	-	2	282
静岡県	-	-	-	-	-	-	-	-	-	-	-	-	-	-	-	-	3	347
愛知県	-	-	-	-	-	-	-	-	-	-	-	-	-	-	-	-	12	958
三重県	-	-	-	-	-	-	-	-	-	-	-	-	-	-	-	-	3	197
滋賀県	-	-	-	-	-	-	-	-	-	-	-	-	-	-	-	-	1	128
京都府	-	-	-	-	-	-	-	-	-	-	-	-	-	-	-	-	7	380
大阪府	-	-	-	-	-	-	-	-	-	-	-	-	-	-	-	-	15	1568
兵庫県	-	-	-	-	-	-	-	-	-	-	-	-	-	-	-	-	11	501
奈良県	-	-	-	-	-	-	-	-	-	-	-	-	-	-	-	-	3	168
和歌山県	-	-	-	-	-	-	-	-	-	-	-	-	-	-	-	-	-	134
鳥取県	-	-	-	-	-	-	-	-	-	-	-	-	-	-	-	-	-	47
島根県	-	-	-	-	-	-	-	-	-	-	-	-	-	-	-	-	1	106
岡山県	-	-	-	-	-	-	-	-	-	-	-	-	-	-	-	-	9	234
広島県	-	-	-	-	-	-	-	-	-	-	-	-	-	-	-	-	5	322
山口県	-	-	-	-	-	-	-	-	-	-	-	-	-	-	-	-	3	151
徳島県	-	-	-	-	-	-	-	-	-	-	-	-	-	-	-	-	4	112
香川県	-	-	-	-	-	-	-	-	-	-	-	-	-	-	-	-	2	120
愛媛県	-	-	-	-	-	-	-	-	-	-	-	-	-	-	-	-	2	129
高知県	-	-	-	-	-	-	-	-	-	-	-	-	-	-	-	-	-	64
福岡県	-	-	-	-	-	-	-	-	-	-	-	-	-	-	-	-	15	850
佐賀県	-	-	-	-	-	-	-	-	-	-	-	-	-	-	-	-	5	81
長崎県	-	-	-	-	-	-	-	-	-	-	-	-	-	-	-	-	2	170
熊本県	-	-	-	-	-	-	-	-	-	-	-	-	-	-	-	-	-	99
大分県	-	-	-	-	-	-	-	-	-	-	-	-	-	-	-	-	-	163
宮崎県	-	-	-	-	-	-	-	-	-	-	-	-	-	-	-	-	1	106
鹿児島県	-	-	-	-	-	-	-	-	-	-	-	-	-	-	-	-	3	181
沖縄県	-	-	-	-	-	-	-	-	-	-	-	-	-	-	-	-	-	258

\*病原体がSARSコロナウイルスであるものに限る。  
 \*\*病原体がMERSコロナウイルスであるものに限る。2014年7月26日より届出対象疾患となりました。  
 \*\*\*2013年5月6日より届出対象疾患となりました。

報告数・累積報告数, 疾病・都道府県別

2024年第50週

	ジフテリア		重症急性 呼吸器症候群*		中東呼吸器 症候群**		鳥インフル エンザ(H5N1)		鳥インフル エンザ(H7N9)***		コレラ		細菌性赤痢		腸管出血性 大腸菌感染症		腸チフス	
	報告数	累積	報告数	累積	報告数	累積	報告数	累積	報告数	累積	報告数	累積	報告数	累積	報告数	累積	報告数	累積
総 数	-	-	-	-	-	-	-	-	-	-	2	1	72	46	3670	1	42	
北海道	-	-	-	-	-	-	-	-	-	-	-	-	3	2	153	-	2	
青森県	-	-	-	-	-	-	-	-	-	-	-	-	-	-	26	-	-	
岩手県	-	-	-	-	-	-	-	-	-	-	-	-	-	1	70	-	-	
宮城県	-	-	-	-	-	-	-	-	-	-	-	-	1	-	86	-	-	
秋田県	-	-	-	-	-	-	-	-	-	-	-	-	-	-	36	-	-	
山形県	-	-	-	-	-	-	-	-	-	-	-	-	-	1	40	-	-	
福島県	-	-	-	-	-	-	-	-	-	-	-	-	1	-	54	-	-	
茨城県	-	-	-	-	-	-	-	-	-	-	-	-	1	1	103	-	-	
栃木県	-	-	-	-	-	-	-	-	-	-	-	-	-	-	53	-	-	
群馬県	-	-	-	-	-	-	-	-	-	-	-	-	1	4	167	-	-	
埼玉県	-	-	-	-	-	-	-	-	-	-	-	-	2	6	177	-	2	
千葉県	-	-	-	-	-	-	-	-	-	-	-	-	6	6	180	-	2	
東京都	-	-	-	-	-	-	-	-	-	-	2	1	25	1	461	1	7	
神奈川県	-	-	-	-	-	-	-	-	-	-	-	-	13	2	207	-	5	
新潟県	-	-	-	-	-	-	-	-	-	-	-	-	-	1	41	-	-	
富山県	-	-	-	-	-	-	-	-	-	-	-	-	-	1	24	-	3	
石川県	-	-	-	-	-	-	-	-	-	-	-	-	-	-	75	-	-	
福井県	-	-	-	-	-	-	-	-	-	-	-	-	-	-	8	-	-	
山梨県	-	-	-	-	-	-	-	-	-	-	-	-	1	-	16	-	-	
長野県	-	-	-	-	-	-	-	-	-	-	-	-	4	-	49	-	1	
岐阜県	-	-	-	-	-	-	-	-	-	-	-	-	-	1	75	-	-	
静岡県	-	-	-	-	-	-	-	-	-	-	-	-	1	-	45	-	1	
愛知県	-	-	-	-	-	-	-	-	-	-	-	-	5	-	177	-	3	
三重県	-	-	-	-	-	-	-	-	-	-	-	-	-	-	42	-	2	
滋賀県	-	-	-	-	-	-	-	-	-	-	-	-	-	-	34	-	-	
京都府	-	-	-	-	-	-	-	-	-	-	-	-	-	-	55	-	1	
大阪府	-	-	-	-	-	-	-	-	-	-	-	-	1	2	221	-	3	
兵庫県	-	-	-	-	-	-	-	-	-	-	-	-	1	2	140	-	5	
奈良県	-	-	-	-	-	-	-	-	-	-	-	-	-	-	19	-	-	
和歌山県	-	-	-	-	-	-	-	-	-	-	-	-	-	-	27	-	-	
鳥取県	-	-	-	-	-	-	-	-	-	-	-	-	-	-	20	-	-	
島根県	-	-	-	-	-	-	-	-	-	-	-	-	-	-	16	-	-	
岡山県	-	-	-	-	-	-	-	-	-	-	-	-	1	1	62	-	2	
広島県	-	-	-	-	-	-	-	-	-	-	-	-	-	2	79	-	-	
山口県	-	-	-	-	-	-	-	-	-	-	-	-	-	-	40	-	-	
徳島県	-	-	-	-	-	-	-	-	-	-	-	-	-	-	19	-	-	
香川県	-	-	-	-	-	-	-	-	-	-	-	-	2	5	43	-	-	
愛媛県	-	-	-	-	-	-	-	-	-	-	-	-	-	1	43	-	-	
高知県	-	-	-	-	-	-	-	-	-	-	-	-	-	-	5	-	-	
福岡県	-	-	-	-	-	-	-	-	-	-	-	-	2	4	167	-	3	
佐賀県	-	-	-	-	-	-	-	-	-	-	-	-	-	-	38	-	-	
長崎県	-	-	-	-	-	-	-	-	-	-	-	-	-	-	49	-	-	
熊本県	-	-	-	-	-	-	-	-	-	-	-	-	-	-	40	-	-	
大分県	-	-	-	-	-	-	-	-	-	-	-	-	-	-	35	-	-	
宮崎県	-	-	-	-	-	-	-	-	-	-	-	-	-	2	44	-	-	
鹿児島県	-	-	-	-	-	-	-	-	-	-	-	-	1	-	65	-	-	
沖縄県	-	-	-	-	-	-	-	-	-	-	-	-	-	-	44	-	-	

\*2023年5月26日よりサル痘から感染症法上の名称が変更されました。

報告数・累積報告数, 疾病・都道府県別

2024年第50週

	パラチフス		E型肝炎		ウエストナイル熱		A型肝炎		エキノコックス症		エムボックス*		黄熱		オウム病		オムスク出血熱	
	報告数	累積	報告数	累積	報告数	累積	報告数	累積	報告数	累積	報告数	累積	報告数	累積	報告数	累積	報告数	累積
総数	-	6	9	499	-	-	3	134	-	15	-	19	-	-	-	4	-	-
北海道	-	-	-	79	-	-	-	2	-	14	-	-	-	-	-	-	-	-
青森県	-	-	-	2	-	-	-	-	-	-	-	-	-	-	-	-	-	-
岩手県	-	-	-	4	-	-	-	-	-	-	-	-	-	-	-	-	-	-
宮城県	-	-	-	6	-	-	-	3	-	-	-	-	-	-	-	-	-	-
秋田県	-	-	-	4	-	-	-	-	-	-	-	-	-	-	-	-	-	-
山形県	-	-	-	4	-	-	-	1	-	-	-	-	-	-	-	-	-	-
福島県	-	-	-	2	-	-	-	1	-	-	-	-	-	-	-	-	-	-
茨城県	-	-	-	14	-	-	-	2	-	-	-	-	-	-	-	-	-	-
栃木県	-	-	-	4	-	-	-	1	-	-	-	-	-	-	-	-	-	-
群馬県	-	1	-	17	-	-	-	4	-	-	-	-	-	-	-	-	-	-
埼玉県	-	-	2	38	-	-	-	4	-	-	-	-	-	-	-	-	-	-
千葉県	-	-	1	45	-	-	-	5	-	-	-	-	-	-	-	2	-	-
東京都	-	3	1	132	-	-	1	20	-	1	-	14	-	-	-	-	-	-
神奈川県	-	-	1	58	-	-	-	8	-	-	-	2	-	-	-	-	-	-
新潟県	-	-	-	6	-	-	-	2	-	-	-	-	-	-	-	-	-	-
富山県	-	-	-	2	-	-	-	-	-	-	-	-	-	-	-	-	-	-
石川県	-	-	-	6	-	-	-	2	-	-	-	-	-	-	-	-	-	-
福井県	-	-	-	1	-	-	-	-	-	-	-	-	-	-	-	-	-	-
山梨県	-	-	-	3	-	-	-	-	-	-	-	-	-	-	-	-	-	-
長野県	-	-	-	5	-	-	1	2	-	-	-	-	-	-	-	-	-	-
岐阜県	-	-	1	4	-	-	-	3	-	-	-	-	-	-	-	-	-	-
静岡県	-	-	1	8	-	-	-	3	-	-	-	-	-	-	-	-	-	-
愛知県	-	1	-	8	-	-	-	6	-	-	-	1	-	-	-	-	-	-
三重県	-	-	-	6	-	-	-	5	-	-	-	-	-	-	-	-	-	-
滋賀県	-	-	-	2	-	-	-	1	-	-	-	-	-	-	-	1	-	-
京都府	-	-	-	-	-	-	-	2	-	-	-	1	-	-	-	-	-	-
大阪府	-	1	-	4	-	-	-	6	-	-	-	-	-	-	-	1	-	-
兵庫県	-	-	1	3	-	-	-	2	-	-	-	-	-	-	-	-	-	-
奈良県	-	-	-	2	-	-	-	-	-	-	-	-	-	-	-	-	-	-
和歌山県	-	-	-	2	-	-	-	2	-	-	-	-	-	-	-	-	-	-
鳥取県	-	-	-	-	-	-	1	2	-	-	-	-	-	-	-	-	-	-
島根県	-	-	-	1	-	-	-	-	-	-	-	-	-	-	-	-	-	-
岡山県	-	-	-	1	-	-	-	4	-	-	-	-	-	-	-	-	-	-
広島県	-	-	-	6	-	-	-	4	-	-	-	-	-	-	-	-	-	-
山口県	-	-	-	1	-	-	-	2	-	-	-	-	-	-	-	-	-	-
徳島県	-	-	-	-	-	-	-	1	-	-	-	-	-	-	-	-	-	-
香川県	-	-	-	1	-	-	-	2	-	-	-	-	-	-	-	-	-	-
愛媛県	-	-	-	1	-	-	-	4	-	-	-	-	-	-	-	-	-	-
高知県	-	-	-	-	-	-	-	1	-	-	-	-	-	-	-	-	-	-
福岡県	-	-	-	8	-	-	-	11	-	-	-	1	-	-	-	-	-	-
佐賀県	-	-	-	-	-	-	-	3	-	-	-	-	-	-	-	-	-	-
長崎県	-	-	-	-	-	-	-	2	-	-	-	-	-	-	-	-	-	-
熊本県	-	-	-	1	-	-	-	3	-	-	-	-	-	-	-	-	-	-
大分県	-	-	-	-	-	-	-	1	-	-	-	-	-	-	-	-	-	-
宮崎県	-	-	1	3	-	-	-	1	-	-	-	-	-	-	-	-	-	-
鹿児島県	-	-	-	1	-	-	-	6	-	-	-	-	-	-	-	-	-	-
沖縄県	-	-	-	4	-	-	-	-	-	-	-	-	-	-	-	-	-	-

\*2016年2月15日より届出対象疾患となりました。

\*\*2013年3月4日より届出対象疾患となりました。

報告数・累積報告数, 疾病・都道府県別

2024年第50週

	回帰熱		キャサナル 森林病		Q熱		狂犬病		コクシジ オイデス症		ジカウイルス 感染症*		重症熱性血小板 減少症候群**		腎症候性出血熱		西部ウマ脳炎	
	報告数	累積	報告数	累積	報告数	累積	報告数	累積	報告数	累積	報告数	累積	報告数	累積	報告数	累積	報告数	累積
総数	-	11	-	-	-	6	-	-	-	4	-	4	1	119	-	-	-	-
北海道	-	11	-	-	-	-	-	-	-	-	-	-	-	-	-	-	-	-
青森県	-	-	-	-	-	-	-	-	-	-	-	-	-	-	-	-	-	-
岩手県	-	-	-	-	-	-	-	-	-	-	-	-	-	-	-	-	-	-
宮城県	-	-	-	-	-	-	-	-	-	-	-	-	-	-	-	-	-	-
秋田県	-	-	-	-	-	-	-	-	-	-	-	-	-	-	-	-	-	-
山形県	-	-	-	-	-	-	-	-	-	-	-	-	-	-	-	-	-	-
福島県	-	-	-	-	-	-	-	-	-	-	-	-	-	-	-	-	-	-
茨城県	-	-	-	-	-	-	-	-	-	-	-	-	-	-	-	-	-	-
栃木県	-	-	-	-	-	-	-	-	-	-	-	-	-	-	-	-	-	-
群馬県	-	-	-	-	-	-	-	-	-	-	-	-	-	-	-	-	-	-
埼玉県	-	-	-	-	-	-	-	-	-	-	-	-	-	-	-	-	-	-
千葉県	-	-	-	-	-	-	-	-	-	2	-	-	-	-	-	-	-	-
東京都	-	-	-	-	-	-	-	-	-	2	-	-	-	-	-	-	-	-
神奈川県	-	-	-	-	-	-	-	-	-	-	-	-	-	-	-	-	-	-
新潟県	-	-	-	-	-	-	-	-	-	-	-	-	-	-	-	-	-	-
富山県	-	-	-	-	-	-	-	-	-	-	-	-	-	-	-	-	-	-
石川県	-	-	-	-	-	-	-	-	-	-	-	-	-	-	-	-	-	-
福井県	-	-	-	-	-	-	-	-	-	-	-	-	-	-	-	-	-	-
山梨県	-	-	-	-	-	-	-	-	-	-	-	-	-	-	-	-	-	-
長野県	-	-	-	-	-	-	-	-	-	-	-	-	-	-	-	-	-	-
岐阜県	-	-	-	-	-	-	-	-	-	-	-	-	-	-	-	-	-	-
静岡県	-	-	-	-	-	-	-	-	-	-	-	-	5	-	-	-	-	-
愛知県	-	-	-	-	-	-	-	-	-	-	3	-	2	-	-	-	-	-
三重県	-	-	-	-	-	-	-	-	-	-	-	-	1	-	-	-	-	-
滋賀県	-	-	-	-	-	-	-	-	-	-	-	-	-	-	-	-	-	-
京都府	-	-	-	-	-	-	-	-	-	-	-	-	1	-	-	-	-	-
大阪府	-	-	-	-	-	-	-	-	-	-	1	-	4	-	-	-	-	-
兵庫県	-	-	-	-	-	-	-	-	-	-	-	-	4	-	-	-	-	-
奈良県	-	-	-	-	-	-	-	-	-	-	-	-	1	-	-	-	-	-
和歌山県	-	-	-	-	-	-	-	-	-	-	-	-	1	-	-	-	-	-
鳥取県	-	-	-	-	-	-	-	-	-	-	-	-	2	-	-	-	-	-
島根県	-	-	-	-	-	-	-	-	-	-	-	-	6	-	-	-	-	-
岡山県	-	-	-	-	-	-	-	-	-	-	-	-	1	-	-	-	-	-
広島県	-	-	-	-	-	-	-	-	-	-	-	-	10	-	-	-	-	-
山口県	-	-	-	-	-	-	-	-	-	-	-	-	9	-	-	-	-	-
徳島県	-	-	-	-	-	-	-	-	-	-	-	-	-	-	-	-	-	-
香川県	-	-	-	-	-	-	-	-	-	-	-	-	5	-	-	-	-	-
愛媛県	-	-	-	-	-	6	-	-	-	-	-	-	6	-	-	-	-	-
高知県	-	-	-	-	-	-	-	-	-	-	-	-	10	-	-	-	-	-
福岡県	-	-	-	-	-	-	-	-	-	-	-	-	4	-	-	-	-	-
佐賀県	-	-	-	-	-	-	-	-	-	-	-	1	4	-	-	-	-	-
長崎県	-	-	-	-	-	-	-	-	-	-	-	-	12	-	-	-	-	-
熊本県	-	-	-	-	-	-	-	-	-	-	-	-	7	-	-	-	-	-
大分県	-	-	-	-	-	-	-	-	-	-	-	-	10	-	-	-	-	-
宮崎県	-	-	-	-	-	-	-	-	-	-	-	-	8	-	-	-	-	-
鹿児島県	-	-	-	-	-	-	-	-	-	-	-	-	6	-	-	-	-	-
沖縄県	-	-	-	-	-	-	-	-	-	-	-	-	-	-	-	-	-	-

\*鳥インフルエンザ(H5N1及びH7N9)を除く。

報告数・累積報告数, 疾病・都道府県別

2024年第50週

	ダニ媒介脳炎		炭 疽		チクングニア熱		つつが虫病		デング熱		東部ウマ脳炎		鳥インフルエンザ*		ニパウイルス感染症		日本紅斑熱	
	報告数	累積	報告数	累積	報告数	累積	報告数	累積	報告数	累積	報告数	累積	報告数	累積	報告数	累積	報告数	累積
総 数	-	2	-	-	-	10	38	291	2	226	-	-	-	-	-	-	1	516
北海道	-	2	-	-	-	1	-	-	-	3	-	-	-	-	-	-	-	1
青森県	-	-	-	-	-	-	1	14	-	-	-	-	-	-	-	-	-	1
岩手県	-	-	-	-	-	-	-	4	-	-	-	-	-	-	-	-	-	-
宮城県	-	-	-	-	-	-	1	9	-	1	-	-	-	-	-	-	-	-
秋田県	-	-	-	-	-	-	-	4	-	-	-	-	-	-	-	-	-	-
山形県	-	-	-	-	-	-	-	6	-	1	-	-	-	-	-	-	-	-
福島県	-	-	-	-	-	-	1	22	-	-	-	-	-	-	-	-	-	-
茨城県	-	-	-	-	-	-	3	12	-	6	-	-	-	-	-	-	-	5
栃木県	-	-	-	-	-	-	-	-	-	2	-	-	-	-	-	-	-	-
群馬県	-	-	-	-	-	-	1	6	-	2	-	-	-	-	-	-	-	1
埼玉県	-	-	-	-	-	-	1	3	-	11	-	-	-	-	-	-	-	1
千葉県	-	-	-	-	-	1	3	34	-	21	-	-	-	-	-	-	-	30
東京都	-	-	-	-	-	5	1	3	-	65	-	-	-	-	-	-	-	-
神奈川県	-	-	-	-	-	-	1	12	-	12	-	-	-	-	-	-	-	2
新潟県	-	-	-	-	-	-	-	4	-	1	-	-	-	-	-	-	-	-
富山県	-	-	-	-	-	-	-	1	-	-	-	-	-	-	-	-	-	-
石川県	-	-	-	-	-	-	-	2	-	1	-	-	-	-	-	-	-	2
福井県	-	-	-	-	-	-	-	1	-	1	-	-	-	-	-	-	-	-
山梨県	-	-	-	-	-	-	-	-	-	1	-	-	-	-	-	-	-	-
長野県	-	-	-	-	-	-	1	3	-	2	-	-	-	-	-	-	-	-
岐阜県	-	-	-	-	-	-	3	20	-	3	-	-	-	-	-	-	-	-
静岡県	-	-	-	-	-	-	-	6	-	8	-	-	-	-	-	-	-	13
愛知県	-	-	-	-	-	1	3	9	1	18	-	-	-	-	-	-	-	8
三重県	-	-	-	-	-	-	-	3	-	2	-	-	-	-	-	-	-	72
滋賀県	-	-	-	-	-	-	1	2	-	3	-	-	-	-	-	-	-	-
京都府	-	-	-	-	-	-	-	1	-	6	-	-	-	-	-	-	-	5
大阪府	-	-	-	-	-	1	-	2	-	21	-	-	-	-	-	-	-	16
兵庫県	-	-	-	-	-	-	-	4	-	7	-	-	-	-	-	-	-	17
奈良県	-	-	-	-	-	-	-	-	-	1	-	-	-	-	-	-	-	1
和歌山県	-	-	-	-	-	-	-	3	-	-	-	-	-	-	-	-	-	34
鳥取県	-	-	-	-	-	-	-	1	-	-	-	-	-	-	-	-	-	8
島根県	-	-	-	-	-	-	-	2	-	1	-	-	-	-	-	-	-	38
岡山県	-	-	-	-	-	-	-	-	-	-	-	-	-	-	-	-	-	21
広島県	-	-	-	-	-	1	10	-	5	-	-	-	-	-	-	-	-	73
山口県	-	-	-	-	-	-	-	-	-	-	-	-	-	-	-	-	-	11
徳島県	-	-	-	-	-	-	-	-	-	-	-	-	-	-	-	-	-	8
香川県	-	-	-	-	-	-	-	-	-	1	-	-	-	-	-	-	-	12
愛媛県	-	-	-	-	-	-	-	-	-	2	-	-	-	-	-	-	-	18
高知県	-	-	-	-	-	-	-	2	1	1	-	-	-	-	-	-	-	9
福岡県	-	-	-	-	-	1	1	1	-	10	-	-	-	-	-	-	-	8
佐賀県	-	-	-	-	-	-	2	3	-	1	-	-	-	-	-	-	-	19
長崎県	-	-	-	-	-	-	1	11	-	-	-	-	-	-	-	-	-	24
熊本県	-	-	-	-	-	-	2	8	-	2	-	-	-	-	-	-	-	16
大分県	-	-	-	-	-	-	2	7	-	-	-	-	-	-	-	-	-	13
宮崎県	-	-	-	-	-	-	6	24	-	-	-	-	-	-	-	-	-	16
鹿児島県	-	-	-	-	-	-	2	26	-	1	-	-	-	-	-	-	-	13
沖縄県	-	-	-	-	-	-	-	6	-	3	-	-	-	-	-	-	-	-

報告数・累積報告数, 疾病・都道府県別

2024年第50週

	日本脳炎		ハンタウイルス 肺症候群		Bウイルス病		鼻 疽		ブルセラ症		ベネズエラ ウマ脳炎		ヘンドラウイルス 感 染 症		発しんチフス		ボツリヌス症	
	報告数	累積	報告数	累積	報告数	累積	報告数	累積	報告数	累積	報告数	累積	報告数	累積	報告数	累積	報告数	累積
総 数	-	9	-	-	-	-	-	-	1	5	-	-	-	-	-	-	-	6
北海道	-	-	-	-	-	-	-	-	-	-	-	-	-	-	-	-	-	-
青森県	-	-	-	-	-	-	-	-	-	-	-	-	-	-	-	-	-	-
岩手県	-	-	-	-	-	-	-	-	-	-	-	-	-	-	-	-	-	-
宮城県	-	-	-	-	-	-	-	-	-	-	-	-	-	-	-	-	-	-
秋田県	-	-	-	-	-	-	-	-	-	-	-	-	-	-	-	-	-	-
山形県	-	-	-	-	-	-	-	-	-	-	-	-	-	-	-	-	-	-
福島県	-	-	-	-	-	-	-	-	-	-	-	-	-	-	-	-	-	-
茨城県	-	-	-	-	-	-	-	-	-	-	-	-	-	-	-	-	-	-
栃木県	-	1	-	-	-	-	-	-	-	-	-	-	-	-	-	-	-	-
群馬県	-	1	-	-	-	-	-	-	-	-	-	-	-	-	-	-	-	-
埼玉県	-	1	-	-	-	-	-	-	-	1	-	-	-	-	-	-	-	-
千葉県	-	2	-	-	-	-	-	-	-	2	-	-	-	-	-	-	-	-
東京都	-	1	-	-	-	-	-	-	-	-	-	-	-	-	-	-	-	-
神奈川県	-	-	-	-	-	-	-	-	-	-	-	-	-	-	-	-	-	2
新潟県	-	-	-	-	-	-	-	-	-	-	-	-	-	-	-	-	-	-
富山県	-	-	-	-	-	-	-	-	-	-	-	-	-	-	-	-	-	4
石川県	-	-	-	-	-	-	-	-	-	-	-	-	-	-	-	-	-	-
福井県	-	-	-	-	-	-	-	-	-	-	-	-	-	-	-	-	-	-
山梨県	-	-	-	-	-	-	-	-	-	-	-	-	-	-	-	-	-	-
長野県	-	-	-	-	-	-	-	-	-	-	-	-	-	-	-	-	-	-
岐阜県	-	-	-	-	-	-	-	-	-	-	-	-	-	-	-	-	-	-
静岡県	-	1	-	-	-	-	-	-	-	-	-	-	-	-	-	-	-	-
愛知県	-	1	-	-	-	-	-	-	-	-	-	-	-	-	-	-	-	-
三重県	-	-	-	-	-	-	-	-	-	-	-	-	-	-	-	-	-	-
滋賀県	-	-	-	-	-	-	-	-	-	-	-	-	-	-	-	-	-	-
京都府	-	-	-	-	-	-	-	-	-	-	-	-	-	-	-	-	-	-
大阪府	-	-	-	-	-	-	-	-	-	-	-	-	-	-	-	-	-	-
兵庫県	-	-	-	-	-	-	-	-	-	1	-	-	-	-	-	-	-	-
奈良県	-	-	-	-	-	-	-	-	-	-	-	-	-	-	-	-	-	-
和歌山県	-	-	-	-	-	-	-	-	-	-	-	-	-	-	-	-	-	-
鳥取県	-	-	-	-	-	-	-	-	-	-	-	-	-	-	-	-	-	-
島根県	-	-	-	-	-	-	-	-	-	-	-	-	-	-	-	-	-	-
岡山県	-	-	-	-	-	-	-	-	-	-	-	-	-	-	-	-	-	-
広島県	-	-	-	-	-	-	-	-	-	-	-	-	-	-	-	-	-	-
山口県	-	-	-	-	-	-	-	-	-	-	-	-	-	-	-	-	-	-
徳島県	-	-	-	-	-	-	-	-	-	-	-	-	-	-	-	-	-	-
香川県	-	-	-	-	-	-	-	-	-	-	-	-	-	-	-	-	-	-
愛媛県	-	-	-	-	-	-	-	-	-	-	-	-	-	-	-	-	-	-
高知県	-	-	-	-	-	-	-	-	-	-	-	-	-	-	-	-	-	-
福岡県	-	-	-	-	-	-	-	-	-	-	-	-	-	-	-	-	-	-
佐賀県	-	-	-	-	-	-	-	-	-	-	-	-	-	-	-	-	-	-
長崎県	-	-	-	-	-	-	-	-	-	-	-	-	-	-	-	-	-	-
熊本県	-	1	-	-	-	-	-	-	-	1	1	-	-	-	-	-	-	-
大分県	-	-	-	-	-	-	-	-	-	-	-	-	-	-	-	-	-	-
宮崎県	-	-	-	-	-	-	-	-	-	-	-	-	-	-	-	-	-	-
鹿児島県	-	-	-	-	-	-	-	-	-	-	-	-	-	-	-	-	-	-
沖縄県	-	-	-	-	-	-	-	-	-	-	-	-	-	-	-	-	-	-

報告数・累積報告数, 疾病・都道府県別

2024年第50週

	マラリア		野 兎 病		ライム病		リッサウイルス感染症		リフトバレー熱		類 鼻 疽		レジオネラ症		レプトスピラ症		ロッキー山紅斑熱	
	報告数	累積	報告数	累積	報告数	累積	報告数	累積	報告数	累積	報告数	累積	報告数	累積	報告数	累積	報告数	累積
総 数	-	45	-	-	-	25	-	-	-	-	-	2	33	2332	-	53	-	-
北海道	-	-	-	-	-	18	-	-	-	-	-	-	1	60	-	-	-	-
青森県	-	-	-	-	-	-	-	-	-	-	-	-	1	17	-	-	-	-
岩手県	-	-	-	-	-	-	-	-	-	-	-	-	-	22	-	-	-	-
宮城県	-	1	-	-	-	-	-	-	-	-	-	-	-	45	-	-	-	-
秋田県	-	1	-	-	-	-	-	-	-	-	-	-	-	17	-	-	-	-
山形県	-	-	-	-	-	-	-	-	-	-	-	-	-	18	-	-	-	-
福島県	-	-	-	-	-	-	-	-	-	-	-	-	-	40	-	-	-	-
茨城県	-	3	-	-	-	-	-	-	-	-	-	-	-	83	-	1	-	-
栃木県	-	-	-	-	-	-	-	-	-	-	-	-	-	82	-	-	-	-
群馬県	-	1	-	-	-	-	-	-	-	-	-	-	-	46	-	1	-	-
埼玉県	-	3	-	-	-	1	-	-	-	-	-	1	4	132	-	1	-	-
千葉県	-	5	-	-	-	1	-	-	-	-	-	1	2	126	-	-	-	-
東京都	-	10	-	-	-	1	-	-	-	-	-	-	2	255	-	5	-	-
神奈川県	-	1	-	-	-	-	-	-	-	-	-	-	-	141	-	-	-	-
新潟県	-	-	-	-	-	-	-	-	-	-	-	-	3	53	-	-	-	-
富山県	-	-	-	-	-	-	-	-	-	-	-	-	-	44	-	-	-	-
石川県	-	1	-	-	-	-	-	-	-	-	-	-	2	47	-	-	-	-
福井県	-	-	-	-	-	1	-	-	-	-	-	-	-	19	-	-	-	-
山梨県	-	-	-	-	-	-	-	-	-	-	-	-	-	17	-	-	-	-
長野県	-	1	-	-	-	-	-	-	-	-	-	-	-	42	-	-	-	-
岐阜県	-	-	-	-	-	-	-	-	-	-	-	-	-	38	-	-	-	-
静岡県	-	-	-	-	-	-	-	-	-	-	-	-	-	57	-	-	-	-
愛知県	-	2	-	-	-	2	-	-	-	-	-	-	3	148	-	2	-	-
三重県	-	-	-	-	-	-	-	-	-	-	-	-	-	32	-	1	-	-
滋賀県	-	-	-	-	-	-	-	-	-	-	-	-	-	37	-	1	-	-
京都府	-	4	-	-	-	-	-	-	-	-	-	-	3	47	-	2	-	-
大阪府	-	6	-	-	-	-	-	-	-	-	-	-	2	112	-	-	-	-
兵庫県	-	2	-	-	-	1	-	-	-	-	-	-	4	88	-	3	-	-
奈良県	-	-	-	-	-	-	-	-	-	-	-	-	-	24	-	1	-	-
和歌山県	-	-	-	-	-	-	-	-	-	-	-	-	-	13	-	-	-	-
鳥取県	-	-	-	-	-	-	-	-	-	-	-	-	-	8	-	-	-	-
島根県	-	-	-	-	-	-	-	-	-	-	-	-	-	9	-	-	-	-
岡山県	-	-	-	-	-	-	-	-	-	-	-	-	-	41	-	-	-	-
広島県	-	-	-	-	-	-	-	-	-	-	-	-	-	54	-	-	-	-
山口県	-	-	-	-	-	-	-	-	-	-	-	-	-	26	-	-	-	-
徳島県	-	-	-	-	-	-	-	-	-	-	-	-	-	23	-	-	-	-
香川県	-	-	-	-	-	-	-	-	-	-	-	-	1	15	-	-	-	-
愛媛県	-	-	-	-	-	-	-	-	-	-	-	-	1	16	-	-	-	-
高知県	-	1	-	-	-	-	-	-	-	-	-	-	-	8	-	-	-	-
福岡県	-	1	-	-	-	-	-	-	-	-	-	-	2	72	-	3	-	-
佐賀県	-	-	-	-	-	-	-	-	-	-	-	-	-	8	-	-	-	-
長崎県	-	-	-	-	-	-	-	-	-	-	-	-	1	17	-	-	-	-
熊本県	-	1	-	-	-	-	-	-	-	-	-	-	-	36	-	-	-	-
大分県	-	-	-	-	-	-	-	-	-	-	-	-	-	21	-	-	-	-
宮崎県	-	-	-	-	-	-	-	-	-	-	-	-	-	15	-	1	-	-
鹿児島県	-	-	-	-	-	-	-	-	-	-	-	-	1	26	-	4	-	-
沖縄県	-	1	-	-	-	-	-	-	-	-	-	-	-	35	-	27	-	-



\*E型肝炎及びA型肝炎を除く。  
 \*\*2014年9月19日より届出対象疾患となりました。2023年5月26日よりカルバペネム耐性腸内細菌科細菌感染症から感染症法上の名称が変更されました。  
 \*\*\*急性灰白髄炎を除く。2018年5月1日より届出対象疾患となりました。  
 \*\*\*\*ウエストナイル脳炎、西部ウマ脳炎、ダニ媒介脳炎、東部ウマ脳炎、日本脳炎、ベネズエラウマ脳炎及びリフトバレー熱を除く。

報告数・累積報告数, 疾病・都道府県別

2024年第50週

	アメルバ赤痢		ウイルス型肝炎*		カルバペネム耐性 腸内細菌科細菌感染症**		急性弛緩性 麻痺***		急性脳炎****		クリプト スポリジウム症		クロイツフェルト ・ヤコブ病		劇症型溶血性 レンサ球菌感染症		後天性免疫不全 症候群	
	報告数	累積	報告数	累積	報告数	累積	報告数	累積	報告数	累積	報告数	累積	報告数	累積	報告数	累積	報告数	累積
総 数	6	496	-	217	36	2197	-	45	17	542	-	27	3	164	22	1834	9	949
北海道	-	10	-	6	2	95	-	5	1	21	-	3	-	6	2	89	1	29
青森県	-	2	-	-	1	31	-	-	-	3	-	1	-	7	-	14	-	2
岩手県	-	3	-	2	-	20	-	-	-	1	-	-	-	1	-	12	-	3
宮城県	-	8	-	5	-	48	-	-	-	1	-	1	-	3	1	30	-	7
秋田県	-	-	-	-	1	38	-	-	-	7	-	-	-	3	-	12	-	-
山形県	-	-	-	2	-	18	-	-	-	-	-	-	-	1	-	19	-	2
福島県	-	3	-	5	-	37	-	-	-	1	-	-	-	2	-	39	-	8
茨城県	-	6	-	8	-	24	-	-	1	21	-	-	-	6	1	28	1	26
栃木県	-	5	-	2	1	30	-	1	1	9	-	-	-	5	-	15	-	19
群馬県	-	8	-	8	-	27	-	-	-	3	-	1	-	1	1	32	-	15
埼玉県	-	25	-	16	2	102	-	1	-	26	-	-	-	2	-	107	1	32
千葉県	-	24	-	13	4	124	-	-	2	80	-	-	-	12	2	89	1	34
東京都	1	98	-	41	-	196	-	5	2	46	-	14	-	10	1	235	2	274
神奈川県	2	41	-	10	-	169	-	5	-	28	-	-	-	7	-	127	1	63
新潟県	-	10	-	-	2	51	-	-	-	11	-	-	-	5	1	41	-	11
富山県	-	3	-	-	-	24	-	-	-	3	-	-	-	1	-	20	-	5
石川県	-	3	-	1	-	31	-	1	-	8	-	-	-	-	-	9	-	4
福井県	-	2	-	-	-	6	-	-	-	-	-	-	-	1	-	10	-	1
山梨県	-	1	-	-	-	9	-	-	-	5	-	-	-	3	-	16	-	-
長野県	-	3	-	1	-	34	-	2	-	10	-	-	1	6	2	43	-	3
岐阜県	-	5	-	2	-	17	-	-	-	12	-	-	-	3	-	26	-	15
静岡県	-	11	-	3	-	20	-	2	-	36	-	-	-	4	-	43	-	25
愛知県	-	38	-	3	5	160	-	2	1	31	-	-	-	4	2	121	1	71
三重県	1	8	-	1	-	29	-	2	-	6	-	-	-	2	2	28	-	6
滋賀県	1	4	-	1	-	22	-	1	-	-	-	-	-	1	-	19	-	6
京都府	1	7	-	5	-	58	-	-	1	8	-	-	-	4	-	36	1	8
大阪府	-	36	-	26	3	171	-	2	1	16	-	4	-	9	1	102	-	88
兵庫県	-	32	-	12	3	82	-	2	3	21	-	-	-	9	2	65	-	27
奈良県	-	5	-	5	-	35	-	2	-	2	-	-	-	2	-	18	-	7
和歌山県	-	3	-	2	-	7	-	-	-	2	-	-	-	4	-	6	-	6
鳥取県	-	5	-	1	-	4	-	-	-	4	-	-	-	1	-	11	-	1
島根県	-	1	-	1	2	25	-	-	-	2	-	-	-	-	-	17	-	2
岡山県	-	9	-	5	-	32	-	3	-	10	-	-	-	1	-	30	-	7
広島県	-	6	-	2	1	53	-	3	2	15	-	-	2	5	1	39	-	10
山口県	-	3	-	1	-	26	-	-	1	13	-	-	-	2	1	17	-	9
徳島県	-	3	-	1	-	9	-	-	-	4	-	-	-	-	-	8	-	4
香川県	-	5	-	-	1	19	-	-	-	4	-	-	-	2	1	16	-	5
愛媛県	-	4	-	3	-	16	-	-	-	6	-	1	-	-	-	26	-	7
高知県	-	1	-	-	1	13	-	2	-	-	-	-	-	-	-	7	-	4
福岡県	-	22	-	6	2	142	-	1	1	27	-	1	-	6	-	63	-	53
佐賀県	-	3	-	2	2	11	-	-	-	2	-	-	-	-	-	14	-	5
長崎県	-	4	-	2	1	34	-	-	-	6	-	-	-	3	-	17	-	8
熊本県	-	8	-	5	1	17	-	-	-	-	-	-	-	3	1	14	-	9
大分県	-	3	-	1	-	25	-	-	-	3	-	-	-	1	-	21	-	9
宮崎県	-	4	-	3	-	4	-	-	-	1	-	-	-	4	-	19	-	2
鹿児島県	-	5	-	2	-	13	-	-	-	5	-	1	-	9	-	17	-	7
沖縄県	-	6	-	2	1	39	-	3	-	22	-	-	-	3	-	47	-	10

\*2013年4月1日より届出対象疾患となりました。  
 \*\*2014年9月19日より届出対象疾患となりました。

報告数・累積報告数, 疾病・都道府県別

2024年第50週

	ジアルジア症		侵襲性インフルエンザ菌感染症*		侵襲性髄膜炎菌感染症*		侵襲性肺炎球菌感染症*		水痘** (入院例に限る)		先天性風しん症候群		梅毒		播種性クリプトコックス症**		破傷風	
	報告数	累積	報告数	累積	報告数	累積	報告数	累積	報告数	累積	報告数	累積	報告数	累積	報告数	累積	報告数	累積
総数	1	38	8	603	3	64	63	2345	6	467	-	-	181	14111	1	184	5	84
北海道	-	1	1	25	-	2	2	85	-	21	-	-	11	504	-	2	-	1
青森県	-	-	-	4	-	-	-	31	-	5	-	-	-	29	-	-	-	2
岩手県	-	-	-	2	-	-	-	9	1	9	-	-	-	41	-	1	-	1
宮城県	-	-	-	4	-	1	2	36	-	5	-	-	3	162	-	5	-	1
秋田県	-	-	-	8	-	-	-	14	-	11	-	-	-	34	-	2	-	2
山形県	-	-	-	1	-	-	-	24	-	2	-	-	-	28	-	1	-	-
福島県	-	-	-	2	-	-	-	21	-	6	-	-	1	129	1	4	-	-
茨城県	-	1	-	8	-	3	-	40	-	6	-	-	3	310	-	3	-	5
栃木県	-	1	-	8	-	2	1	29	-	13	-	-	2	174	-	3	-	-
群馬県	-	-	-	3	-	-	-	22	-	5	-	-	2	192	-	-	-	2
埼玉県	-	-	1	26	-	1	3	93	-	5	-	-	7	444	-	8	-	2
千葉県	-	1	-	18	-	5	3	97	1	19	-	-	6	430	-	7	-	3
東京都	1	15	-	66	-	10	7	250	-	64	-	-	40	3585	-	20	1	3
神奈川県	-	-	-	41	-	3	8	195	-	34	-	-	16	769	-	9	-	8
新潟県	-	-	-	11	-	-	1	34	-	7	-	-	2	134	-	3	-	-
富山県	-	1	-	12	-	1	1	10	-	3	-	-	2	45	-	1	-	2
石川県	-	-	-	14	-	-	-	18	-	5	-	-	1	75	-	3	-	1
福井県	-	-	-	7	-	1	-	18	-	3	-	-	-	43	-	-	-	-
山梨県	-	-	-	1	-	-	-	5	-	4	-	-	1	39	-	2	-	2
長野県	-	-	-	9	-	-	-	23	-	5	-	-	2	89	-	4	-	1
岐阜県	-	1	-	9	-	1	2	38	-	11	-	-	4	134	-	2	-	1
静岡県	-	1	1	12	-	3	-	56	-	14	-	-	4	328	-	3	-	3
愛知県	-	3	2	48	2	3	6	201	-	36	-	-	10	804	-	11	-	6
三重県	-	-	-	9	-	1	1	30	-	2	-	-	2	130	-	2	-	-
滋賀県	-	1	-	6	-	2	1	32	-	3	-	-	2	79	-	3	-	1
京都府	-	-	-	15	-	1	3	61	-	9	-	-	1	149	-	5	-	1
大阪府	-	3	-	63	-	11	3	237	1	31	-	-	12	1861	-	13	-	4
兵庫県	-	1	-	26	-	1	7	126	-	20	-	-	8	406	-	9	-	3
奈良県	-	-	1	14	-	-	1	26	-	8	-	-	-	76	-	2	-	4
和歌山県	-	-	-	3	-	1	-	20	-	2	-	-	-	48	-	1	-	4
鳥取県	-	-	-	3	-	-	1	13	-	2	-	-	-	39	-	1	-	1
島根県	-	-	-	6	-	-	-	22	-	4	-	-	-	33	-	4	-	-
岡山県	-	1	-	11	-	3	2	33	-	11	-	-	3	339	-	5	-	-
広島県	-	5	1	8	-	2	1	30	1	10	-	-	4	268	-	4	-	-
山口県	-	-	-	5	-	1	-	22	-	9	-	-	1	86	-	3	1	3
徳島県	-	-	-	3	-	-	1	13	-	-	-	-	-	63	-	5	-	-
香川県	-	-	-	8	-	1	1	16	-	3	-	-	1	103	-	3	-	-
愛媛県	-	-	-	6	-	-	-	16	-	1	-	-	-	136	-	3	-	-
高知県	-	-	-	9	-	-	-	19	-	-	-	-	1	40	-	1	-	1
福岡県	-	2	-	27	1	2	3	105	-	26	-	-	18	847	-	7	-	1
佐賀県	-	-	-	2	-	-	-	8	1	6	-	-	-	80	-	-	-	1
長崎県	-	-	-	5	-	-	1	23	1	6	-	-	2	105	-	2	-	3
熊本県	-	-	-	-	-	-	1	21	-	3	-	-	3	217	-	4	-	-
大分県	-	-	-	1	-	-	-	12	-	4	-	-	1	91	-	5	1	2
宮崎県	-	-	-	4	-	-	-	16	-	5	-	-	1	155	-	6	-	2
鹿児島県	-	-	-	5	-	-	-	15	-	4	-	-	2	122	-	2	1	2
沖縄県	-	-	1	25	-	2	-	80	-	5	-	-	2	116	-	-	1	5

\*2018年1月1日より届出対象疾患となりました。  
 \*\*2014年9月19日より届出対象疾患となりました。

報告数・累積報告数, 疾病・都道府県別

2024年第50週

	バンコマイシン耐性 黄色ブドウ球菌感染症		バンコマイシン耐性 腸球菌感染症		百日咳*		風しん		麻しん		薬剤耐性アシネト バクテラ感染症**	
	報告数	累積	報告数	累積	報告数	累積	報告数	累積	報告数	累積	報告数	累積
総数	-	-	2	118	131	3677	-	6	-	44	-	6
北海道	-	-	-	2	10	397	-	1	-	-	-	-
青森県	-	-	-	-	-	56	-	-	-	-	-	-
岩手県	-	-	-	1	-	10	-	-	-	-	-	-
宮城県	-	-	-	1	-	5	-	-	-	-	-	-
秋田県	-	-	-	-	2	73	-	-	-	-	-	-
山形県	-	-	-	-	6	201	-	-	-	-	-	-
福島県	-	-	-	-	-	16	-	-	-	-	-	-
茨城県	-	-	-	1	1	22	-	-	-	-	-	1
栃木県	-	-	-	-	3	10	-	1	-	-	-	-
群馬県	-	-	-	1	2	32	-	-	-	-	-	-
埼玉県	-	-	-	-	7	162	-	1	-	8	-	1
千葉県	-	-	-	9	2	63	-	-	-	1	-	-
東京都	-	-	-	7	13	357	-	1	-	10	-	1
神奈川県	-	-	-	2	12	239	-	-	-	-	-	1
新潟県	-	-	-	-	2	117	-	-	-	-	-	-
富山県	-	-	-	-	1	2	-	-	-	-	-	-
石川県	-	-	-	-	-	11	-	-	-	-	-	-
福井県	-	-	-	-	5	19	-	-	-	-	-	-
山梨県	-	-	-	2	-	6	-	-	-	-	-	-
長野県	-	-	-	-	-	32	-	-	-	-	-	-
岐阜県	-	-	-	-	1	10	-	1	-	1	-	1
静岡県	-	-	-	20	-	33	-	-	-	-	-	-
愛知県	-	-	-	1	6	133	-	1	-	2	-	-
三重県	-	-	-	1	1	10	-	-	-	-	-	-
滋賀県	-	-	-	-	5	136	-	-	-	1	-	-
京都府	-	-	-	4	6	60	-	-	-	3	-	-
大阪府	-	-	-	15	9	253	-	-	-	11	-	-
兵庫県	-	-	-	3	4	188	-	-	-	4	-	-
奈良県	-	-	2	11	-	17	-	-	-	2	-	-
和歌山県	-	-	-	3	-	25	-	-	-	-	-	-
鳥取県	-	-	-	-	5	351	-	-	-	-	-	-
島根県	-	-	-	-	7	15	-	-	-	-	-	-
岡山県	-	-	-	-	1	19	-	-	-	-	-	-
広島県	-	-	-	9	4	47	-	-	-	-	-	-
山口県	-	-	-	2	-	18	-	-	-	-	-	-
徳島県	-	-	-	-	-	42	-	-	-	-	-	-
香川県	-	-	-	-	-	3	-	-	-	-	-	-
愛媛県	-	-	-	2	-	127	-	-	-	-	-	-
高知県	-	-	-	-	-	4	-	-	-	-	-	-
福岡県	-	-	-	-	7	184	-	-	-	1	-	-
佐賀県	-	-	-	-	-	3	-	-	-	-	-	-
長崎県	-	-	-	1	-	4	-	-	-	-	-	1
熊本県	-	-	-	-	-	38	-	-	-	-	-	-
大分県	-	-	-	19	-	3	-	-	-	-	-	-
宮崎県	-	-	-	-	1	54	-	-	-	-	-	-
鹿児島県	-	-	-	-	-	6	-	-	-	-	-	-
沖縄県	-	-	-	1	8	64	-	-	-	-	-	-

注) 百日咳は2018年1月1日より全数把握対象疾患に変更となりました。

\*鳥インフルエンザ及び新型インフルエンザ等感染症を除く。

\*\*2023年5月8日より定点把握対象疾患に変更となりました。

\*\*\*2018年第9週より定点当たり報告数の表示が開始されました。

報告数・定点当たり報告数, 疾病・都道府県別

2024年 第50週

	インフルエンザ*		新型コロナウイルス感染症**		RSウイルス感染症***		咽頭結膜熱		A群溶血性レンサ球菌咽頭炎		感染性胃腸炎		水痘		手足口病		伝染性紅斑	
	報告数	定点当り	報告数	定点当り	報告数	定点当り	報告数	定点当り	報告数	定点当り	報告数	定点当り	報告数	定点当り	報告数	定点当り	報告数	定点当り
総数	94259	19.06	19233	3.89	1048	0.33	1271	0.40	8185	2.61	15354	4.89	960	0.31	4156	1.32	2951	0.94
北海道	5036	22.58	2660	11.93	210	1.53	97	0.71	666	4.86	230	1.68	95	0.69	303	2.21	35	0.26
青森県	442	7.62	363	6.26	3	0.08	19	0.51	70	1.89	141	3.81	24	0.65	69	1.86	112	3.03
岩手県	1178	18.70	662	10.51	16	0.40	26	0.65	125	3.13	193	4.83	16	0.40	135	3.38	45	1.13
宮城県	1423	15.64	499	5.48	14	0.25	41	0.75	150	2.73	265	4.82	25	0.45	151	2.75	68	1.24
秋田県	387	7.44	483	9.29	8	0.24	13	0.38	64	1.88	167	4.91	7	0.21	79	2.32	-	-
山形県	436	10.14	158	3.67	12	0.43	26	0.93	56	2.00	111	3.96	25	0.89	109	3.89	10	0.36
福島県	1378	16.80	485	5.91	19	0.39	31	0.63	119	2.43	130	2.65	14	0.29	87	1.78	47	0.96
茨城県	1704	14.20	659	5.49	13	0.17	34	0.45	342	4.56	257	3.43	10	0.13	109	1.45	28	0.37
栃木県	891	11.72	337	4.43	24	0.50	21	0.44	134	2.79	144	3.00	14	0.29	108	2.25	90	1.88
群馬県	1107	13.02	494	5.81	13	0.25	25	0.47	63	1.19	358	6.75	26	0.49	68	1.28	20	0.38
埼玉県	5119	19.61	1060	4.06	62	0.38	93	0.57	501	3.05	883	5.38	76	0.46	286	1.74	618	3.77
千葉県	4971	24.49	747	3.68	15	0.12	35	0.28	402	3.19	553	4.39	45	0.36	229	1.82	291	2.31
東京都	7256	17.36	924	2.21	74	0.28	86	0.33	726	2.75	1530	5.80	115	0.44	277	1.05	749	2.84
神奈川県	7354	19.98	1080	2.93	67	0.29	45	0.19	420	1.79	1205	5.15	89	0.38	205	0.88	448	1.91
新潟県	900	10.34	437	5.02	16	0.29	36	0.65	237	4.31	170	3.09	31	0.56	141	2.56	29	0.53
富山県	231	4.81	118	2.46	5	0.17	27	0.93	74	2.55	241	8.31	7	0.24	12	0.41	5	0.17
石川県	355	7.40	160	3.33	6	0.21	11	0.38	66	2.28	301	10.38	23	0.79	28	0.97	7	0.24
福井県	427	10.95	58	1.49	16	0.64	17	0.68	37	1.48	234	9.36	3	0.12	19	0.76	5	0.20
山梨県	704	17.17	250	6.10	1	0.04	9	0.38	17	0.71	62	2.58	9	0.38	30	1.25	9	0.38
長野県	1896	21.55	531	6.03	10	0.19	28	0.52	81	1.50	116	2.15	11	0.20	142	2.63	43	0.80
岐阜県	1806	20.76	428	4.92	10	0.19	11	0.21	76	1.43	219	4.13	3	0.06	19	0.36	1	0.02
静岡県	1594	11.47	624	4.49	9	0.10	12	0.13	129	1.45	424	4.76	9	0.10	42	0.47	24	0.27
愛知県	4645	23.82	973	4.99	30	0.16	37	0.20	298	1.64	1001	5.50	25	0.14	40	0.22	19	0.10
三重県	1477	20.51	244	3.39	13	0.29	14	0.31	121	2.69	198	4.40	5	0.11	9	0.20	9	0.20
滋賀県	1064	17.73	202	3.37	3	0.08	5	0.14	82	2.28	118	3.28	14	0.39	7	0.19	5	0.14
京都府	1917	15.34	325	2.60	12	0.16	37	0.49	159	2.09	287	3.78	11	0.14	60	0.79	34	0.45
大阪府	6646	21.79	544	1.78	177	0.90	81	0.41	371	1.89	1039	5.30	55	0.28	158	0.81	30	0.15
兵庫県	3838	19.38	462	2.33	44	0.34	33	0.26	212	1.66	778	6.08	20	0.16	111	0.87	29	0.23
奈良県	1000	18.52	161	2.98	23	0.70	9	0.27	34	1.03	161	4.88	3	0.09	30	0.91	13	0.39
和歌山県	518	10.79	73	1.52	10	0.34	6	0.21	43	1.48	104	3.59	2	0.07	16	0.55	2	0.07
鳥取県	637	21.97	80	2.76	2	0.11	4	0.21	69	3.63	139	7.32	5	0.26	8	0.42	7	0.37
島根県	791	20.82	65	1.71	9	0.39	9	0.39	29	1.26	113	4.91	5	0.22	7	0.30	3	0.13
岡山県	926	11.02	280	3.33	4	0.07	11	0.20	92	1.70	219	4.06	5	0.09	39	0.72	3	0.06
広島県	2528	21.79	328	2.83	14	0.19	37	0.51	131	1.79	358	4.90	7	0.10	32	0.44	5	0.07
山口県	1389	20.73	233	3.48	7	0.16	6	0.14	208	4.84	248	5.77	6	0.14	47	1.09	5	0.12
徳島県	494	13.35	121	3.27	3	0.13	6	0.26	15	0.65	105	4.57	5	0.22	14	0.61	5	0.22
香川県	683	14.53	188	4.00	8	0.29	14	0.50	52	1.86	128	4.57	5	0.18	44	1.57	5	0.18
愛媛県	1734	28.90	181	3.02	7	0.19	24	0.67	107	2.97	187	5.19	9	0.25	90	2.50	3	0.08
高知県	565	12.84	180	4.09	-	-	5	0.20	81	3.24	36	1.44	9	0.36	66	2.64	19	0.76
福岡県	7009	35.40	343	1.73	15	0.13	69	0.58	539	4.49	638	5.32	38	0.32	180	1.50	27	0.23
佐賀県	1085	28.55	131	3.45	-	-	16	0.73	77	3.50	73	3.32	1	0.05	30	1.36	1	0.05
長崎県	1171	16.73	236	3.37	7	0.16	13	0.30	237	5.39	115	2.61	11	0.25	31	0.70	5	0.11
熊本県	1559	19.73	193	2.44	13	0.27	9	0.18	172	3.51	339	6.92	9	0.18	147	3.00	4	0.08
大分県	2159	37.22	170	2.93	9	0.25	25	0.69	129	3.58	403	11.19	5	0.14	51	1.42	2	0.06
宮崎県	958	16.52	108	1.86	6	0.17	15	0.42	186	5.17	297	8.25	7	0.19	34	0.94	17	0.47
鹿児島県	2581	29.00	134	1.51	5	0.10	38	0.75	111	2.18	262	5.14	11	0.22	183	3.59	6	0.12
沖縄県	290	5.18	61	1.09	4	0.13	5	0.16	75	2.34	74	2.31	10	0.31	74	2.31	9	0.28

\*髄膜炎菌、肺炎球菌、インフルエンザ菌を原因として同定された場合を除く。  
 \*\*オウム病を除く。

報告数・定点当り報告数, 疾病・都道府県別

2024年第50週

	突発性発しん		ヘルパンギーナ		流行性耳下腺炎		急性出血性結膜炎		流行性角結膜炎		細菌性髄膜炎*		無菌性髄膜炎		マイコプラズマ肺炎		クラミジア肺炎**	
	報告数	定点当り	報告数	定点当り	報告数	定点当り	報告数	定点当り	報告数	定点当り	報告数	定点当り	報告数	定点当り	報告数	定点当り	報告数	定点当り
総数	744	0.24	103	0.03	114	0.04	33	0.05	563	0.81	12	0.03	13	0.03	869	1.81	2	0.00
北海道	19	0.14	5	0.04	7	0.05	-	-	11	0.38	-	-	-	-	46	2.09	-	-
青森県	9	0.24	-	-	-	-	-	-	4	0.40	1	0.17	-	-	20	3.33	-	-
岩手県	14	0.35	1	0.03	-	-	-	-	4	0.29	-	-	-	-	25	1.32	-	-
宮城県	18	0.33	-	-	1	0.02	-	-	8	0.67	-	-	-	-	15	1.50	-	-
秋田県	4	0.12	2	0.06	1	0.03	-	-	1	0.14	-	-	-	-	10	1.25	-	-
山形県	21	0.75	1	0.04	-	-	-	-	3	0.38	-	-	1	0.10	12	1.20	-	-
福島県	10	0.20	3	0.06	2	0.04	-	-	29	2.23	-	-	-	-	14	2.00	-	-
茨城県	15	0.20	1	0.01	-	-	-	-	53	3.12	-	-	-	-	25	1.92	-	-
栃木県	5	0.10	3	0.06	1	0.02	-	-	15	1.25	1	0.14	-	-	13	1.86	-	-
群馬県	20	0.38	3	0.06	6	0.11	-	-	8	0.57	-	-	-	-	17	1.89	-	-
埼玉県	36	0.22	3	0.02	10	0.06	14	0.33	41	0.98	-	-	-	-	35	2.92	-	-
千葉県	21	0.17	-	-	6	0.05	1	0.03	27	0.77	-	-	-	-	20	2.22	-	-
東京都	66	0.25	2	0.01	15	0.06	-	-	30	0.77	1	0.04	2	0.08	63	2.52	-	-
神奈川県	63	0.27	7	0.03	12	0.05	1	0.02	65	1.27	-	-	2	0.17	26	2.17	-	-
新潟県	10	0.18	11	0.20	-	-	5	0.50	6	0.60	-	-	-	-	15	1.15	-	-
富山県	11	0.38	2	0.07	1	0.03	-	-	4	0.57	1	0.20	-	-	14	2.80	-	-
石川県	2	0.07	2	0.07	-	-	-	-	21	3.00	-	-	-	-	2	0.40	-	-
福井県	5	0.20	2	0.08	1	0.04	-	-	-	-	1	0.17	1	0.17	14	2.33	-	-
山梨県	7	0.29	-	-	-	-	-	-	28	3.11	-	-	-	-	4	0.40	-	-
長野県	9	0.17	2	0.04	1	0.02	-	-	34	3.40	-	-	1	0.08	12	1.00	-	-
岐阜県	13	0.25	2	0.04	-	-	-	-	-	-	-	-	-	-	12	2.40	-	-
静岡県	17	0.19	3	0.03	1	0.01	-	-	5	0.23	-	-	-	-	28	2.80	-	-
愛知県	20	0.11	4	0.02	1	0.01	1	0.03	8	0.23	2	0.13	1	0.07	60	4.00	-	-
三重県	9	0.20	1	0.02	1	0.02	-	-	3	0.27	-	-	-	-	10	1.11	-	-
滋賀県	8	0.22	-	-	1	0.03	-	-	-	-	-	-	-	-	5	0.71	-	-
京都府	16	0.21	1	0.01	4	0.05	-	-	11	0.61	-	-	-	-	18	2.57	1	0.14
大阪府	40	0.20	7	0.04	7	0.04	8	0.15	16	0.31	1	0.06	2	0.11	34	1.89	-	-
兵庫県	23	0.18	-	-	4	0.03	1	0.03	39	1.11	-	-	-	-	18	1.29	-	-
奈良県	12	0.36	-	-	1	0.03	-	-	2	0.20	-	-	-	-	14	2.33	-	-
和歌山県	4	0.14	-	-	1	0.03	-	-	2	0.50	1	0.09	-	-	13	1.18	-	-
鳥取県	3	0.16	-	-	-	-	-	-	2	0.40	-	-	1	0.20	9	1.80	-	-
島根県	8	0.35	-	-	2	0.09	-	-	-	-	2	0.25	-	-	10	1.25	-	-
岡山県	8	0.15	2	0.04	5	0.09	-	-	4	0.33	-	-	1	0.20	7	1.40	-	-
広島県	18	0.25	4	0.05	4	0.05	1	0.05	23	1.21	-	-	-	-	53	2.65	-	-
山口県	13	0.30	2	0.05	1	0.02	-	-	3	0.33	-	-	-	-	4	0.44	-	-
徳島県	11	0.48	-	-	-	-	-	-	-	-	-	-	-	-	2	0.29	-	-
香川県	9	0.32	1	0.04	-	-	-	-	-	-	-	-	-	-	6	1.20	-	-
愛媛県	14	0.39	1	0.03	-	-	-	-	14	1.75	-	-	-	-	12	2.00	-	-
高知県	4	0.16	1	0.04	1	0.04	-	-	2	0.67	-	-	-	-	22	2.75	-	-
福岡県	44	0.37	2	0.02	8	0.07	1	0.04	13	0.50	-	-	-	-	44	2.93	-	-
佐賀県	2	0.09	10	0.45	-	-	-	-	-	-	-	-	-	-	8	1.33	-	-
長崎県	11	0.25	1	0.02	-	-	-	-	4	0.50	-	-	-	-	12	1.00	1	0.08
熊本県	28	0.57	7	0.14	2	0.04	-	-	9	1.00	1	0.07	1	0.07	27	1.80	-	-
大分県	16	0.44	-	-	2	0.06	-	-	1	0.20	-	-	-	-	6	0.55	-	-
宮崎県	9	0.25	2	0.06	2	0.06	-	-	1	0.17	-	-	-	-	14	2.00	-	-
鹿児島県	12	0.24	2	0.04	2	0.04	-	-	3	0.43	-	-	-	-	16	1.33	-	-
沖縄県	7	0.22	-	-	-	-	-	-	6	0.67	-	-	-	-	3	0.43	-	-

\*病原体がロタウイルスであるものに限る。2013年11月14日より届出対象疾患となりました。

報告数・定点当り報告数, 疾病・都道府県別  
2024年第50週

	感染性胃腸炎 (ロタウイルス)*	
	報告数	定点当り
総 数	10	0.02
北海道	-	-
青森県	-	-
岩手県	-	-
宮城県	-	-
秋田県	-	-
山形県	-	-
福島県	1	0.14
茨城県	-	-
栃木県	-	-
群馬県	-	-
埼玉県	-	-
千葉県	-	-
東京都	1	0.04
神奈川県	2	0.17
新潟県	1	0.08
富山県	-	-
石川県	-	-
福井県	-	-
山梨県	-	-
長野県	-	-
岐阜県	-	-
静岡県	-	-
愛知県	-	-
三重県	-	-
滋賀県	-	-
京都府	-	-
大阪府	3	0.17
兵庫県	-	-
奈良県	-	-
和歌山県	-	-
鳥取県	-	-
島根県	-	-
岡山県	-	-
広島県	-	-
山口県	-	-
徳島県	-	-
香川県	-	-
愛媛県	-	-
高知県	-	-
福岡県	-	-
佐賀県	-	-
長崎県	1	0.08
熊本県	-	-
大分県	-	-
宮崎県	-	-
鹿児島県	1	0.08
沖縄県	-	-

\*2023年9月25日より届出対象となりました。

報告数・疾病・都道府県別

2024年第50週

	インフルエンザ (入院患者)	新型コロナウイルス 感染症(入院患者)*
	報告数	報告数
総 数	1316	1980
北海道	55	212
青森県	3	40
岩手県	13	116
宮城県	23	47
秋田県	19	40
山形県	20	35
福島県	11	74
茨城県	36	41
栃木県	23	27
群馬県	30	43
埼玉県	44	51
千葉県	38	50
東京都	97	79
神奈川県	59	67
新潟県	7	33
富山県	1	27
石川県	4	4
福井県	12	9
山梨県	11	42
長野県	28	70
岐阜県	24	39
静岡県	12	57
愛知県	94	87
三重県	27	47
滋賀県	15	37
京都府	15	8
大阪府	112	68
兵庫県	55	36
奈良県	29	29
和歌山県	14	21
鳥取県	18	17
島根県	18	12
岡山県	9	31
広島県	52	111
山口県	16	29
徳島県	7	7
香川県	8	12
愛媛県	4	4
高知県	19	39
福岡県	101	24
佐賀県	19	20
長崎県	15	33
熊本県	47	54
大分県	14	19
宮崎県	12	11
鹿児島県	17	10
沖縄県	9	11

## 獣医師が届出を行う感染症と対象動物

注)2017年第16週より報告数は頭数を示しています〔鳥インフルエンザ(H5N1又はH7N9)の鳥類を除く〕。

報告数・累積報告数, 疾病・都道府県別

2024年第50週

	エボラ出血熱		マールブルグ病		ペスト		重症急性呼吸器症候群(SARS)						細菌性赤痢		ウエストナイル熱		エキノコックス症	
	サル		サル		プレーリードッグ	イタチアナグマ		タヌキ		ハクビシン		サル		鳥類		犬		
	報告数	累積	報告数	累積	報告数	累積	報告数	累積	報告数	累積	報告数	累積	報告数	累積	報告数	累積	報告数	累積
総 数	-	-	-	-	-	-	-	-	-	-	-	-	-	-	-	-	-	-
北海道	-	-	-	-	-	-	-	-	-	-	-	-	-	-	-	-	-	-
青森県	-	-	-	-	-	-	-	-	-	-	-	-	-	-	-	-	-	-
岩手県	-	-	-	-	-	-	-	-	-	-	-	-	-	-	-	-	-	-
宮城県	-	-	-	-	-	-	-	-	-	-	-	-	-	-	-	-	-	-
秋田県	-	-	-	-	-	-	-	-	-	-	-	-	-	-	-	-	-	-
山形県	-	-	-	-	-	-	-	-	-	-	-	-	-	-	-	-	-	-
福島県	-	-	-	-	-	-	-	-	-	-	-	-	-	-	-	-	-	-
茨城県	-	-	-	-	-	-	-	-	-	-	-	-	-	-	-	-	-	-
栃木県	-	-	-	-	-	-	-	-	-	-	-	-	-	-	-	-	-	-
群馬県	-	-	-	-	-	-	-	-	-	-	-	-	-	-	-	-	-	-
埼玉県	-	-	-	-	-	-	-	-	-	-	-	-	-	-	-	-	-	-
千葉県	-	-	-	-	-	-	-	-	-	-	-	-	-	-	-	-	-	-
東京都	-	-	-	-	-	-	-	-	-	-	-	-	-	-	-	-	-	-
神奈川県	-	-	-	-	-	-	-	-	-	-	-	-	-	-	-	-	-	-
新潟県	-	-	-	-	-	-	-	-	-	-	-	-	-	-	-	-	-	-
富山県	-	-	-	-	-	-	-	-	-	-	-	-	-	-	-	-	-	-
石川県	-	-	-	-	-	-	-	-	-	-	-	-	-	-	-	-	-	-
福井県	-	-	-	-	-	-	-	-	-	-	-	-	-	-	-	-	-	-
山梨県	-	-	-	-	-	-	-	-	-	-	-	-	-	-	-	-	-	-
長野県	-	-	-	-	-	-	-	-	-	-	-	-	-	-	-	-	-	-
岐阜県	-	-	-	-	-	-	-	-	-	-	-	-	-	-	-	-	-	-
静岡県	-	-	-	-	-	-	-	-	-	-	-	-	-	-	-	-	-	-
愛知県	-	-	-	-	-	-	-	-	-	-	-	-	-	-	-	-	-	-
三重県	-	-	-	-	-	-	-	-	-	-	-	-	-	-	-	-	-	-
滋賀県	-	-	-	-	-	-	-	-	-	-	-	-	-	-	-	-	-	-
京都府	-	-	-	-	-	-	-	-	-	-	-	-	-	-	-	-	-	-
大阪府	-	-	-	-	-	-	-	-	-	-	-	-	-	-	-	-	-	-
兵庫県	-	-	-	-	-	-	-	-	-	-	-	-	-	-	-	-	-	-
奈良県	-	-	-	-	-	-	-	-	-	-	-	-	-	-	-	-	-	-
和歌山県	-	-	-	-	-	-	-	-	-	-	-	-	-	-	-	-	-	-
鳥取県	-	-	-	-	-	-	-	-	-	-	-	-	-	-	-	-	-	-
島根県	-	-	-	-	-	-	-	-	-	-	-	-	-	-	-	-	-	-
岡山県	-	-	-	-	-	-	-	-	-	-	-	-	-	-	-	-	-	-
広島県	-	-	-	-	-	-	-	-	-	-	-	-	-	-	-	-	-	-
山口県	-	-	-	-	-	-	-	-	-	-	-	-	-	-	-	-	-	-
徳島県	-	-	-	-	-	-	-	-	-	-	-	-	-	-	-	-	-	-
香川県	-	-	-	-	-	-	-	-	-	-	-	-	-	-	-	-	-	-
愛媛県	-	-	-	-	-	-	-	-	-	-	-	-	-	-	-	-	-	-
高知県	-	-	-	-	-	-	-	-	-	-	-	-	-	-	-	-	-	-
福岡県	-	-	-	-	-	-	-	-	-	-	-	-	-	-	-	-	-	-
佐賀県	-	-	-	-	-	-	-	-	-	-	-	-	-	-	-	-	-	-
長崎県	-	-	-	-	-	-	-	-	-	-	-	-	-	-	-	-	-	-
熊本県	-	-	-	-	-	-	-	-	-	-	-	-	-	-	-	-	-	-
大分県	-	-	-	-	-	-	-	-	-	-	-	-	-	-	-	-	-	-
宮崎県	-	-	-	-	-	-	-	-	-	-	-	-	-	-	-	-	-	-
鹿児島県	-	-	-	-	-	-	-	-	-	-	-	-	-	-	-	-	-	-
沖縄県	-	-	-	-	-	-	-	-	-	-	-	-	-	-	-	-	-	-



報告数・累積報告数, 疾病・都道府県別 2024年第50週

	結核		鳥インフルエンザ(H5N1又はH7N9)		中東呼吸器症候群(MERS)	
	サル		鳥類		ヒトコブラクダ	
	報告数	累積	報告数	累積	報告数	累積
総数	-	8	-	25	-	-
北海道	-	-	-	8	-	-
青森県	-	-	-	-	-	-
岩手県	-	-	-	-	-	-
宮城県	-	-	-	-	-	-
秋田県	-	-	-	-	-	-
山形県	-	-	-	-	-	-
福島県	-	-	-	2	-	-
茨城県	-	-	-	-	-	-
栃木県	-	-	-	-	-	-
群馬県	-	-	-	2	-	-
埼玉県	-	-	-	-	-	-
千葉県	-	-	-	2	-	-
東京都	-	-	-	-	-	-
神奈川県	-	-	-	-	-	-
新潟県	-	-	-	-	-	-
富山県	-	-	-	-	-	-
石川県	-	-	-	-	-	-
福井県	-	-	-	-	-	-
山梨県	-	-	-	-	-	-
長野県	-	-	-	-	-	-
岐阜県	-	-	-	2	-	-
静岡県	-	-	-	-	-	-
愛知県	-	-	-	-	-	-
三重県	-	-	-	-	-	-
滋賀県	-	-	-	-	-	-
京都府	-	-	-	-	-	-
大阪府	-	-	-	-	-	-
兵庫県	-	-	-	-	-	-
奈良県	-	-	-	-	-	-
和歌山県	-	-	-	-	-	-
鳥取県	-	-	-	-	-	-
島根県	-	-	-	1	-	-
岡山県	-	-	-	-	-	-
広島県	-	-	-	-	-	-
山口県	-	-	-	1	-	-
徳島県	-	-	-	-	-	-
香川県	-	-	-	2	-	-
愛媛県	-	-	-	-	-	-
高知県	-	-	-	-	-	-
福岡県	-	-	-	-	-	-
佐賀県	-	-	-	-	-	-
長崎県	-	-	-	-	-	-
熊本県	-	-	-	-	-	-
大分県	-	-	-	-	-	-
宮崎県	-	-	-	-	-	-
鹿児島県	-	8	-	5	-	-
沖縄県	-	-	-	-	-	-

感染症週報 第26巻 第50号 2024年12月27日発行  
発行：国立感染症研究所

厚生労働省健康・生活衛生局感染症対策部  
感染症対策課

事務局：国立感染症研究所感染症疫学センター  
〒162-8640東京都新宿区戸山1-23-1  
TEL：03-5285-1111  
FAX：03-5285-1129

URL：<https://www.niid.go.jp/niid/ja/from-idsc.html>  
<国立感染症研究所 感染症疫学センター>  
<https://www.mhlw.go.jp/>  
<厚生労働省>  
<https://www.forth.go.jp/>  
<旅行者のための海外感染症情報(厚生労働省検疫所)>

本週報は、感染症法に基づくものであり、全国の医療従事者、定点医療機関、保健所、保健所設置市、特別区、都道府県、地方衛生研究所、検疫所の皆様のご協力を得て、国立感染症研究所感染症疫学センターにおいて編集したものです。

また、本週報は速報性を重視しておりますので、今後調査などの結果に応じて、若干の変更が生じることがありますが、その場合には週報上にて訂正させていただきます。

「感染症の話」及び「読者のコーナー」の回答欄の内容に関する責は、それぞれの執筆者及び回答者に属しますが、内容に関するご質問、ご意見については事務局でお受けいたします。

なお、週報の内容について、学術的研究、あるいは公衆衛生活動にかかわる業務以外の目的においては、無断転載を禁じます。