

マークをクリックするとそのページを見ることができます



発生動向総覧
P.2-9

<第6週>RSウイルス感染症の定点当たり報告数は第2週以降、増加が続いている。過去5年間の同時期の平均と比較してかなり多い / その他最新動向



注目すべき感染症

<今週は該当記事はありません>



感染症関連情報
P.10

病原体情報 / 海外感染症情報 / その他



速報

<今週は該当記事はありません>



読者のコーナー

<今週は該当記事はありません>



グラフ総覧(第6週)
P.11-17



グラフ総覧(1月)
P.18-22



1月のデータ
P.23-25



第6週のデータ
P.26-41



発生動向総覧

<第6週コメント> 2月12日集計分

注意：これは当該週に診断された報告症例の集計です。しかし、迅速に情報還元するために期日を決めて集計を行いますので、当該週に診断された症例の報告が集計の期日以降に届くこともあります。それらについては一部を除いて発生動向総覧では扱いませんが、翌週あるいはそれ以降に、巻末の表の累積数に加えられることになります。

※感染経路、感染原因、感染地域については、確定あるいは推定として記載されていたものを示します。

◆全数報告の感染症

1類感染症

報告なし

2類感染症

結核226例

3類感染症

コレラ3例

感染地域：ミャンマー3例

細菌性赤痢2例

菌種：*S. flexneri*(B群)2例__感染地域：長野県1例、ミャンマー1例

腸管出血性大腸菌感染症12例(有症者6例、うちHUS なし)

感染地域：国内9例、韓国1例、国内・国外不明2例

国内の感染地域：愛知県2例、北海道1例、岩手県1例、秋田県1例、福島県1例、千葉県1例、大阪府1例、長崎県1例

年齢群：1歳(1例)、10代(1例)、20代(3例)、30代(1例)、40代(5例)、50代(1例)

血清群・毒素型：O157 VT1・VT2(2例)、O157 VT2(2例)、O121 VT2(1例)、O128 VT1・VT2(1例)、O152 VT2(1例)、O157 VT1(1例)、O8 VT2(1例)、その他・不明(3例)

累積報告数：153例(有症者62例、うちHUS 2例、死亡なし)

4類感染症

E型肝炎6例

感染地域(感染源)：北海道1例(不明)、茨城県1例(豚肉)、群馬県1例(不明)、東京都1例(不明)、国内(都道府県不明)2例(豚肉1例、不明1例)

A型肝炎4例

感染地域：兵庫県2例、埼玉県1例、広島県1例

チクングニア熱1例

感染地域：スリランカ

つつが虫病2例

感染地域：岐阜県1例、台湾/ベトナム1例

デング熱2例

感染地域：インドネシア1例、フィジー1例

累積報告数：19例(感染地域：国外19例)

ボツリヌス症1例

食餌性ボツリヌス症__感染地域：新潟県__感染源：市販の惣菜

レジオネラ症20例(肺炎型18例、ポンティアック熱型1例、無症状病原体保有者1例)

感染地域：栃木県2例、岩手県1例、群馬県1例、埼玉県1例、福井県1例、岐阜県1例、静岡県1例、愛知県1例、大阪府1例、兵庫県1例、福岡県1例、鹿児島県1例、石川県/愛知県1例、国内(都道府県不明)4例、国内・国外不明2例

年齢群：30代(1例)、40代(1例)、50代(1例)、60代(3例)、70代(5例)、80代(7例)、90代以上(2例)

累積報告数：180例

5類感染症

アメーバ赤痢8例(腸管アメーバ症7例、腸管外アメーバ症1例)

感染地域：栃木県1例、神奈川県1例、京都府1例、福岡県1例、国内(都道府県不明)2例、タイ1例、国内・国外不明1例

感染経路：性的接触4例(異性間2例、同性間1例、異性間・同性間不明1例)、経口感染2例、その他・不明2例

ウイルス性肝炎3例 B型肝炎ウイルス2例__感染経路：性的接触1例(同性間)、その他・不明1例

サイトメガロウイルス1例__感染経路：その他・不明

カルバペネム耐性腸内細菌目細菌感染症30例

菌検出検体：尿11例、喀痰6例、血液5例、胆汁4例、血液/胆汁2例、胸水1例、その他1例

菌種：*E. cloacae* 9例、*K. pneumoniae* 7例、*K. aerogenes* 6例、*E. coli* 4例、その他・不明4例

感染経路：以前からの保菌6例、医療器具関連2例、手術部位1例、以前からの保菌/医療器具関連1例、以前からの保菌/院内感染1例、その他・不明19例

急性脳炎3例 インフルエンザウイルスA型2例__年齢群：4歳(1例)、10代(1例)

病原体不明1例__年齢群：1歳

クロイツフェルト・ヤコブ病5例

孤発性プリオン病古典型5例

劇症型溶血性レンサ球菌感染症29例

年齢群：0歳(1例)、30代(1例)、50代(7例)、60代(4例.うち1例死亡)、70代(6例.うち1例死亡)、80代(8例.うち3例死亡)、90代以上(2例.うち1例死亡)

後天性免疫不全症候群7例(AIDS 2例、無症候4例、その他1例)

感染地域：国内5例、中国1例、国内・国外不明1例

感染経路：性的接触6例(異性間1例、同性間5例)、不明1例

侵襲性インフルエンザ菌感染症8例(菌検出検体：血液8例)

年齢群：2歳(1例)、30代(1例)、60代(1例)、70代(1例)、80代(2例.うち1例死亡)、90代以上(2例)

侵襲性髄膜炎菌感染症1例(菌検出検体：髄液)

感染地域：東京都

年齢群：10代

- 侵襲性肺炎球菌感染症41例(菌検出検体：血液36例、血液/髄液4例、髄液1例)
 年齢群：1歳(2例)、2歳(2例)、8歳(1例)、10代(2例)、30代(1例)、
 40代(2例)、50代(5例.うち1例死亡)、60代(4例)、70代
 (11例)、80代(9例.うち1例死亡)、90代以上(2例)
- 水痘(入院例に限る)9例(検査診断例5例、臨床診断例4例)
 年齢群：10代(2例)、20代(1例)、30代(1例)、50代(2例)、70代
 (2例.うち1例死亡)、80代(1例)
- 梅毒172例(早期顕症I期82例、早期顕症II期43例、晩期顕症1例、無症候46例)
 累積報告数：1,326例
- 播種性クリプトコックス症2例
 菌検出検体：血液1例、その他1例
 感染地域：宮崎県1例、国内・国外不明1例
 年齢群：50代(1例)、80代(1例)
- 破傷風3例
 年齢群：60代(1例)、70代(1例)、80代(1例)
- バンコマイシン耐性腸球菌感染症2例
 遺伝子型：不明2例__菌検出検体：尿2例
 累積報告数：6例
- 百日咳262例(うちLAMP法等病原体遺伝子検出160例)
 年齢群：0歳(16例)、1歳(1例)、2歳(1例)、3歳(1例)、4歳(2例)、
 5歳(2例)、6歳(4例)、7歳(12例)、8歳(11例)、9歳(15例)、
 10代(162例)、20代(5例)、30代(10例)、40代(9例)、50代
 (6例)、60代(3例)、70代(2例)
- 風しん2例〔風しん(検査診断例1例、臨床診断例1例)〕
 感染地域：大阪府1例、国内・国外不明1例
 年齢群：10～14歳(1例)、50代(1例)
 累積報告数：2例〔風しん(検査診断例1例、臨床診断例1例)〕
- 麻しん1例〔麻しん(検査診断例)〕
 感染地域：ベトナム
 年齢群：40代
 累積報告数：3例〔麻しん(検査診断例3例)〕

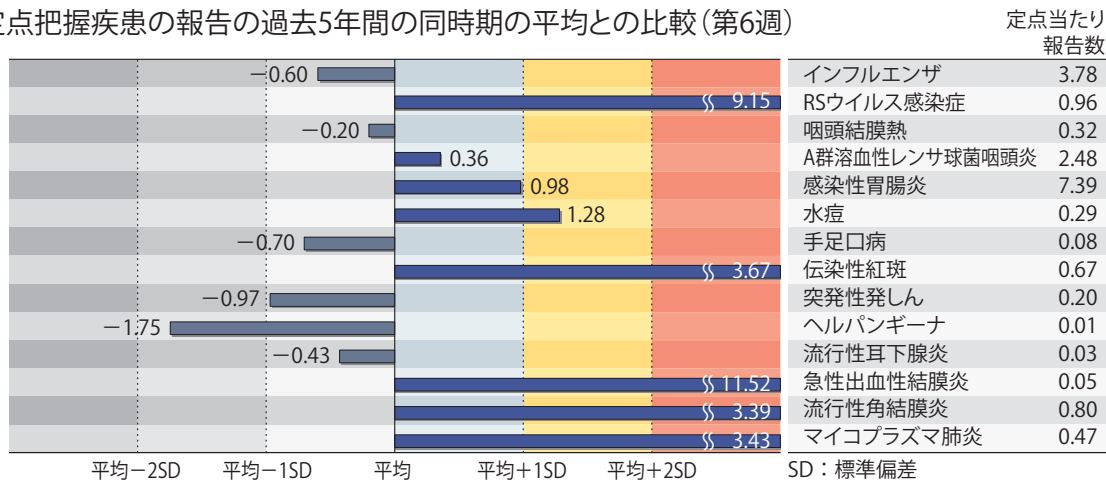
(補) 2024年第6週から2025年第5週までに診断されたものの報告遅れとして、腸管出血性大腸菌感染症3例〔血清群・毒素型：O146 VT2(2例)、O26 VT1(1例)〕、エキノコックス症1例(多包条虫__感染地域：北海道)、日本紅斑熱1例(感染地域：島根県)、レジオネラ症5例(感染地域：宮城県2例、秋田県1例、東京都1例、国内・国外不明1例)、カルバペネム耐性腸内細菌目細菌感染症10例(菌種：*E. cloacae* 5例、*K. aerogenes* 4例、*E. coli* 1例)、急性脳炎3例(SARS-CoV-2 1例__年齢群：2歳.単純ヘルペスウイルス1型1例__年齢群：70代.病原体不明1例__年齢群：0歳)、劇症型溶血性レンサ球菌感染症4例〔年齢群：0歳(1例)、40代(1例)、70代(2例)〕、水痘(入院例に限る)2例〔年齢群：10代(1例)、60代(1例)〕、梅毒92例(早期顕症I期37例、早期顕症II期28例、晩期顕症1例、無症候26例)、バンコマイシン耐性腸球菌感染症2例(遺伝子型：*vanC* 1例__菌検出検体：尿.遺伝子型：不明1例__菌検出検体：尿)、百日咳37例〔うちLAMP法等病原体遺伝子検出16例__年齢群：0歳(3例)、7歳(3例)、8歳(3例)、9歳(3例)、10代(16例)、

30代(3例)、40代(2例)、50代(1例)、60代(1例)、70代(2例)、麻しん1例〔麻しん(検査診断例)〕__感染地域：ベトナム. 年齢群：40代〕などの報告があった。

◆定点把握の対象となる5類感染症

全国の指定された医療機関(定点)から報告され、疾患により小児科定点(約3,000カ所)、インフルエンザ/COVID-19(小児科・内科)定点(約5,000カ所)、眼科定点(約600カ所)、基幹定点(約500カ所)に分かれています。また、定点当たり報告数は、報告数/定点医療機関数です(増減の目安は小数点第3位以下を含む)。

定点把握疾患の報告の過去5年間の同時期の平均との比較(第6週)



当該週と過去5年間の平均(過去5年間の前週、当該週、後週の合計15週間分の平均)との差をグラフ上に表現した。

インフルエンザ/COVID-19定点報告疾患

インフルエンザの定点当たり報告数は第3週以降減少が続いている。都道府県別の上位3位は沖縄県(11.46)、新潟県(10.79)、岩手県(8.94)である。基幹定点からのインフルエンザ入院サーベイランスにおける報告数は376例と前週と比較して減少した。都道府県別では45都道府県から報告があり、年齢群別では0歳(9例)、1～9歳(69例)、10代(15例)、20代(2例)、30代(5例)、40代(10例)、50代(11例)、60代(29例)、70代(71例)、80歳以上(155例)であった。

新型コロナウイルス感染症の定点当たり報告数は減少した。都道府県別の上位3位は愛知県(8.15)、鳥取県(8.10)、茨城県(7.93)である。基幹定点からの新型コロナウイルス感染症入院サーベイランスにおける報告数は1,910例と前週と比較して減少した。都道府県別では47都道府県から報告があり、年齢群別では0歳(46例)、1～9歳(43例)、10代(22例)、20代(16例)、30代(29例)、40代(38例)、50代(81例)、60代(185例)、70代(486例)、80歳以上(964例)であった。

小児科定点報告疾患(主なもの)

RSウイルス感染症の定点当たり報告数は第2週以降増加が続いており、過去5年間の同時期(前週、当該週、後週)の平均と比較してかなり多い。都道府県別の上位3位は山口県(2.70)、奈良県(2.09)、大阪府(1.76)である。

咽頭結膜熱の定点当たり報告数は増加した。都道府県別の上位3位は鹿児島県(1.22)、京都府(0.84)、富山県(0.69)である。

A群溶血性レンサ球菌咽頭炎の定点当たり報告数は減少した。都道府県別の上位3位は茨城県(5.36)、富山県(4.76)、岩手県(4.56)である。

感染性胃腸炎の定点当たり報告数は第2週以降増加が続いている。都道府県別の上位3位は大分県(18.25)、熊本県(13.02)、香川県(11.39)である。

手足口病の定点当たり報告数は2週連続で減少した。都道府県別の上位3位は山形県(0.54)、青森県(0.35)、佐賀県(0.35)、宮城県(0.29)である。

伝染性紅斑の定点当たり報告数は2週連続で減少したが、過去5年間の同時期の平均と比較してかなり多い。都道府県別の上位3位は福島県(2.02)、青森県(2.00)、埼玉県(1.86)である。

ヘルパンギーナの定点当たり報告数は減少した。都道府県別の上位2位は長野県(0.06)、大分県(0.06)、宮崎県(0.06)、山形県(0.04)、香川県(0.04)である。

流行性耳下腺炎の定点当たり報告数は減少した。都道府県別の上位2位は神奈川県(0.07)、香川県(0.07)、福島県(0.06)、群馬県(0.06)、岡山県(0.06)、愛媛県(0.06)、沖縄県(0.06)である。

基幹定点報告疾患

マイコプラズマ肺炎の定点当たり報告数は第3週以降減少が続いているが、過去5年間の同時期の平均と比較してかなり多い。都道府県別の上位3位は福井県(1.50)、富山県(1.20)、長野県(1.08)である。

感染性胃腸炎(ロタウイルスに限る)の定点当たり報告は減少した。18都道府県から29例報告があり、年齢群別では0歳(2例)、1～4歳(8例)、5～9歳(12例)、10代(5例)、30代(2例)であった。

インフルエンザおよび新型コロナウイルス感染症の性別・年齢階級別報告数、前週との比較

2025年第6週

	インフルエンザ			新型コロナウイルス感染症		
	報告数	報告数	報告数	報告数	報告数	報告数
	総数	男性	女性	総数	男性	女性
総数	18592	9485	9107	28662	13933	14729
0~5カ月	67	30	37	260	115	145
6~11カ月	177	102	75	506	280	226
1歳	648	350	298	775	402	373
2歳	692	373	319	458	215	243
3歳	830	442	388	507	280	227
4歳	997	519	478	467	245	222
5歳	1072	574	498	542	290	252
6歳	1114	576	538	597	294	303
7歳	1086	555	531	758	400	358
8歳	1000	515	485	739	392	347
9歳	969	510	459	716	338	378
10~14歳	3819	2029	1790	3931	2167	1764
15~19歳	1065	570	495	1530	797	733
20~29歳	658	325	333	1790	872	918
30~39歳	990	422	568	2515	1129	1386
40~49歳	1135	503	632	2954	1249	1705
50~59歳	861	425	436	2752	1201	1551
60~69歳	556	274	282	2143	987	1156
70~79歳	402	196	206	2134	1103	1031
80歳~	454	195	259	2588	1177	1411

2025年第5週(再掲)

	インフルエンザ			新型コロナウイルス感染症		
	報告数	報告数	報告数	報告数	報告数	報告数
	総数	男性	女性	総数	男性	女性
総数	28943	14776	14167	29869	14608	15261
0~5カ月	103	53	50	288	139	149
6~11カ月	284	146	138	483	250	233
1歳	1002	534	468	902	441	461
2歳	1028	551	477	610	317	293
3歳	1177	638	539	542	304	238
4歳	1478	801	677	570	311	259
5歳	1623	888	735	605	315	290
6歳	1750	915	835	703	387	316
7歳	1816	976	840	815	436	379
8歳	1701	898	803	769	430	339
9歳	1601	838	763	799	443	356
10~14歳	5686	3089	2597	3659	1969	1690
15~19歳	1571	877	694	1669	895	774
20~29歳	981	470	511	1873	904	969
30~39歳	1614	687	927	2517	1193	1324
40~49歳	1793	722	1071	2932	1266	1666
50~59歳	1363	656	707	2827	1235	1592
60~69歳	924	426	498	2276	1038	1238
70~79歳	698	324	374	2241	1095	1146
80歳~	750	287	463	2789	1240	1549

※ 全国のインフルエンザ／COVID-19定点医療機関(約5,000カ所：小児科定点約3,000カ所、内科定点約2,000カ所)から届出された、当該週と前週のデータ。前週の届出数は、前週のIDWRで還元したデータ(参照：<https://www.niid.go.jp/niid/ja/idwr.html>)の再掲。

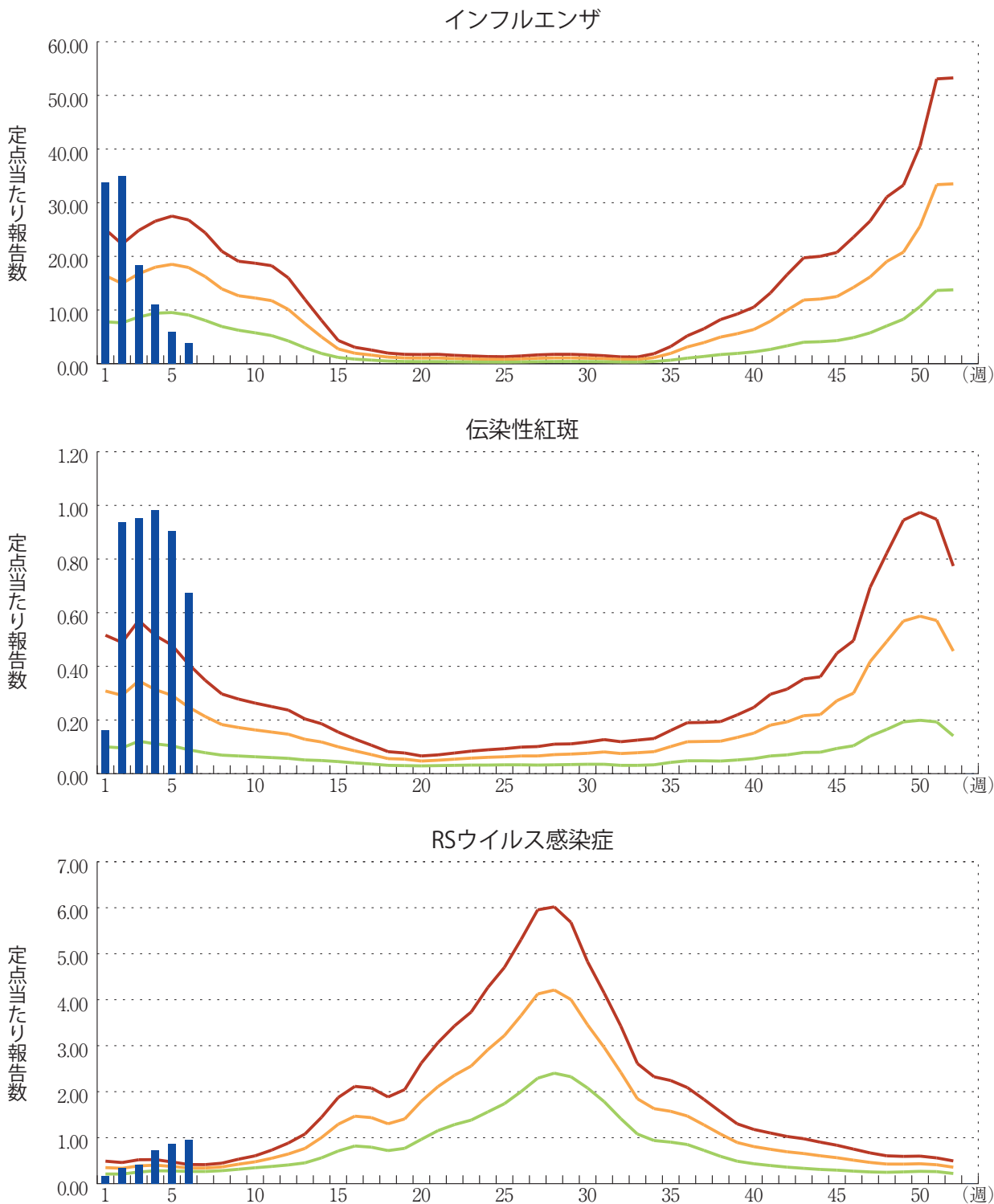
年末・年始(第52週～第1週頃)、ゴールデンウィーク(第18週頃)、お盆(第33週頃)、シルバーウィーク(第39週頃)等の週では、報告数が減少する傾向があり解釈には注意が必要である。なお、祝日、休日の並び等によって該当する週は年によって異なる。

図. 主要定点把握疾患の過去5年間との週別比較(2025年第6週)

青のバーで示す本年の定点当たり報告数が赤のラインを超えているときには、過去5年間の週の平均と比較してかなり多いことを示す。



*過去5年間：前週、当該週、後週の報告数の5年間分、合計15週間分





感染症関連情報

◆病原体情報

病原微生物検出情報(IASR)：<https://www.niid.go.jp/niid/ja/iasr.html>

◆海外感染症情報

厚生労働省検疫所(FORTH)：<https://www.forth.go.jp/>

◆その他

○新型コロナウイルス感染症関連情報について

<https://www.niid.go.jp/niid/ja/diseases/ka/corona-virus/2019-ncov/9324-2019-ncov.html>

- ・「国内におけるSARS-CoV-2のゲノム解析」、「国立感染症研究所および地方衛生研究所等における全ゲノム解析により確認されたVOCs, VOIs, VUMs」に関しては、以下のリンクをご参照いただきたい：

「SARS-CoV-2変異株について」

<https://www.niid.go.jp/niid/ja/2019-ncov/2551-cepr/10745-cepr-topics.html>

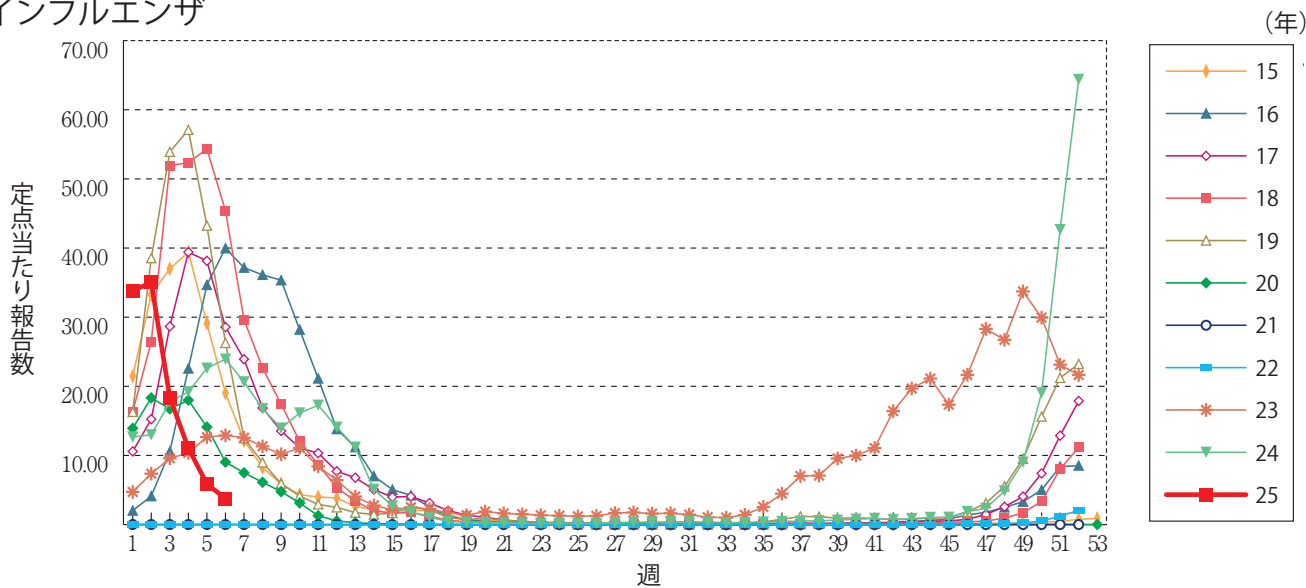
なお、本リンクは「国立感染症研究所のゲノム解析の実施状況及びPANGO系統別検出状況」の情報も含んでいる



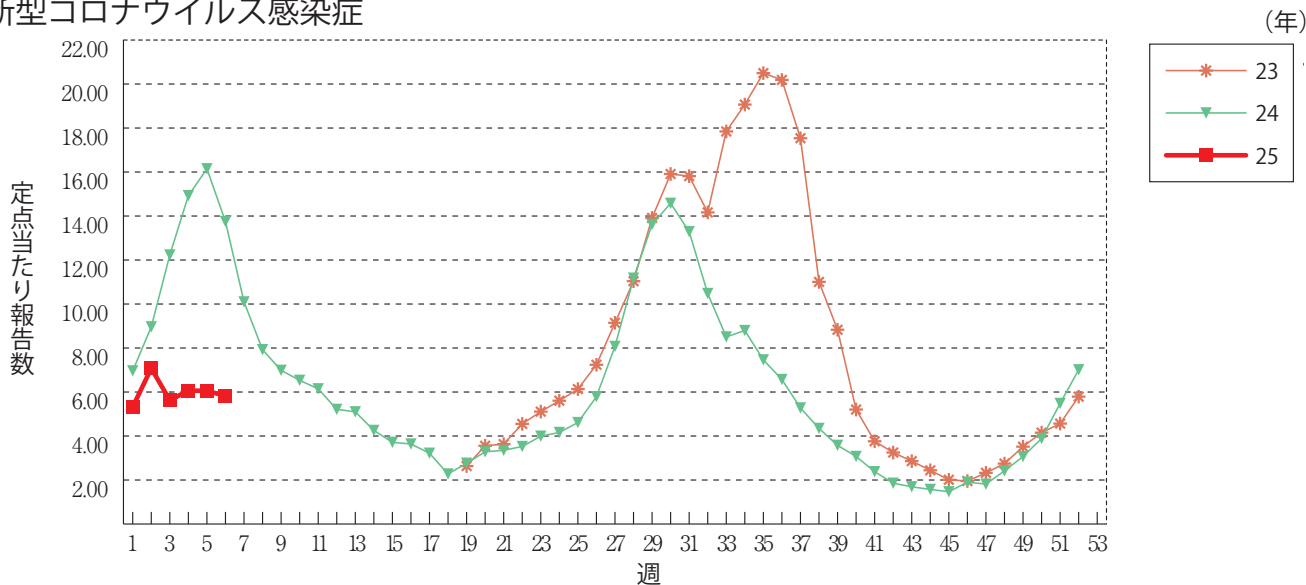
グラフ総覧(第6週)

※年末・年始(第52週～第1週頃)、ゴールデンウィーク(第18週頃)、お盆(第33週頃)、シルバーウィーク(第39週頃)等の週では、定点当たり報告数が減少する傾向があり解釈には注意が必要である。なお、祝日、休日の並び等によって該当する週は年によって異なる。

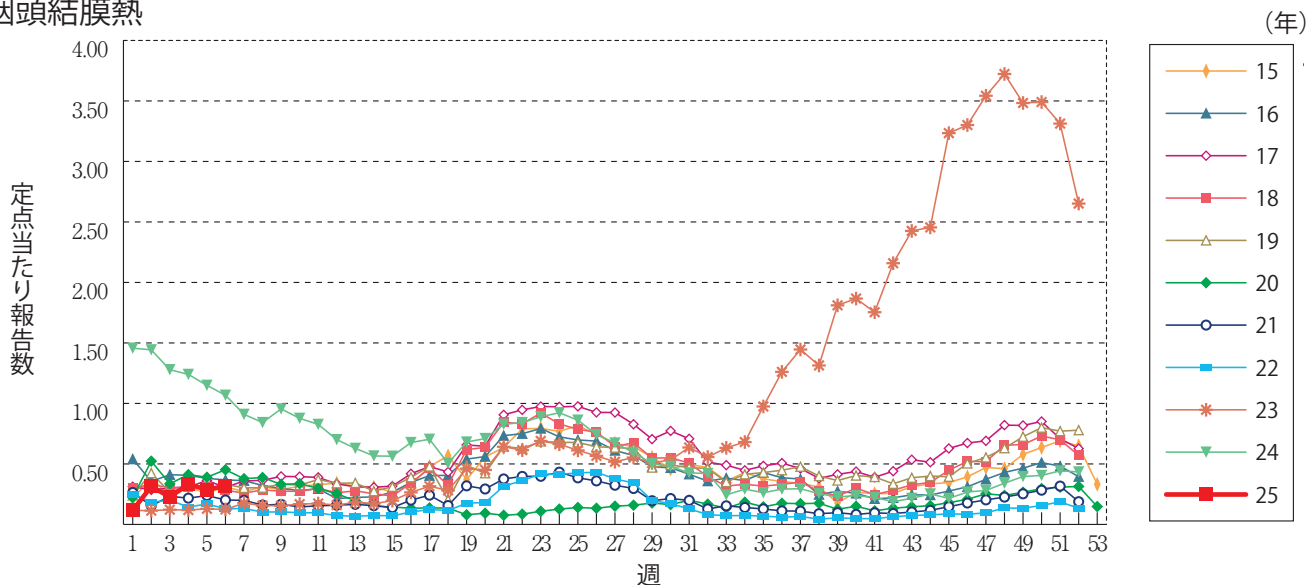
インフルエンザ



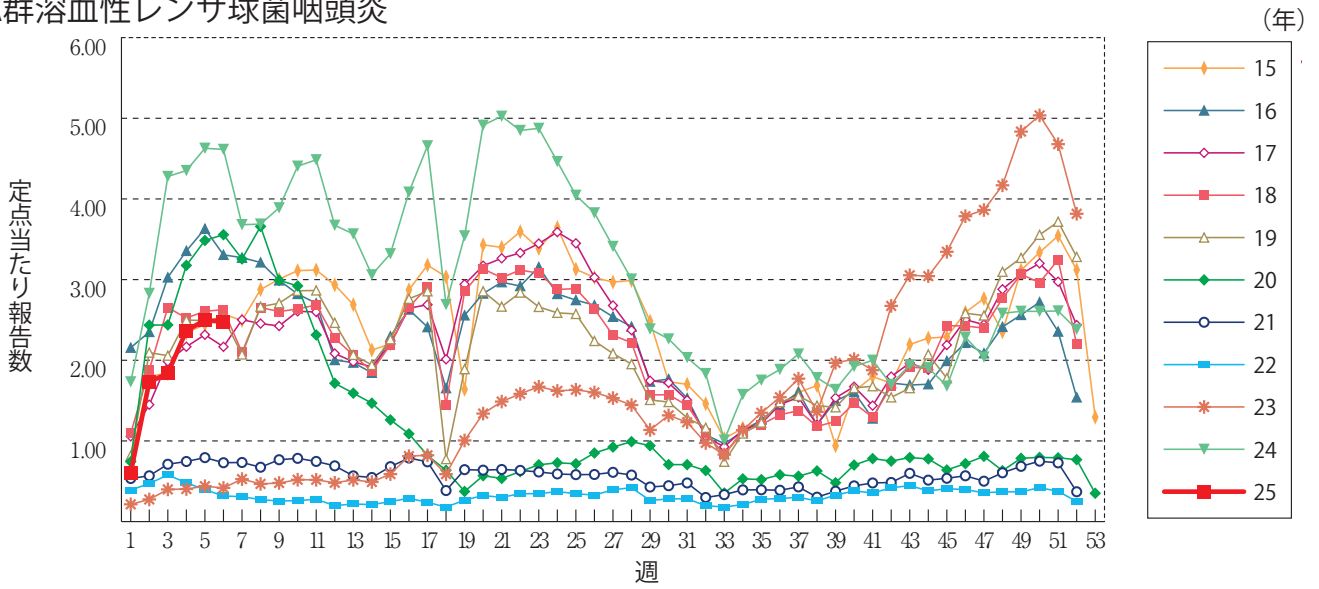
新型コロナウイルス感染症



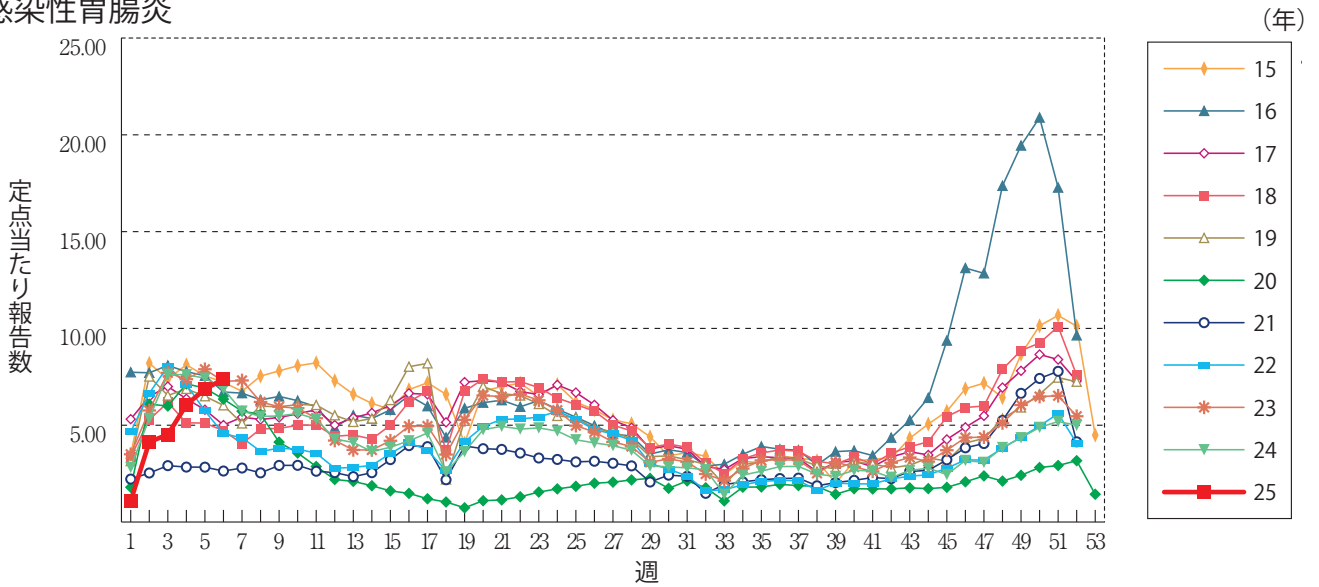
咽頭結膜熱



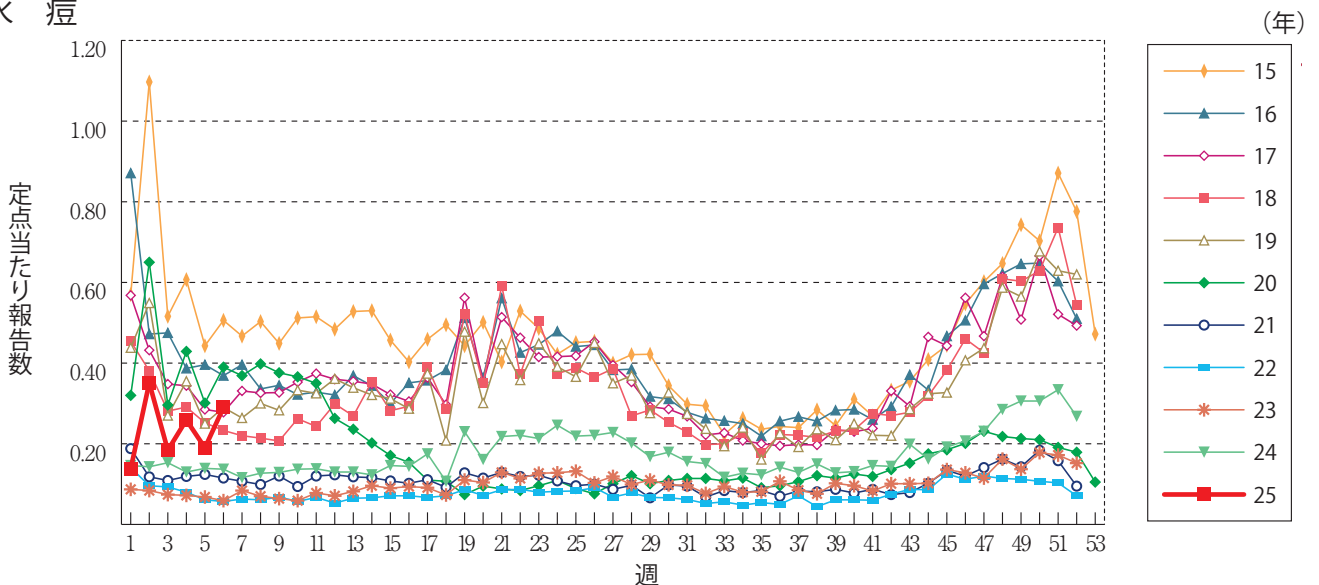
A群溶血性レンサ球菌咽頭炎



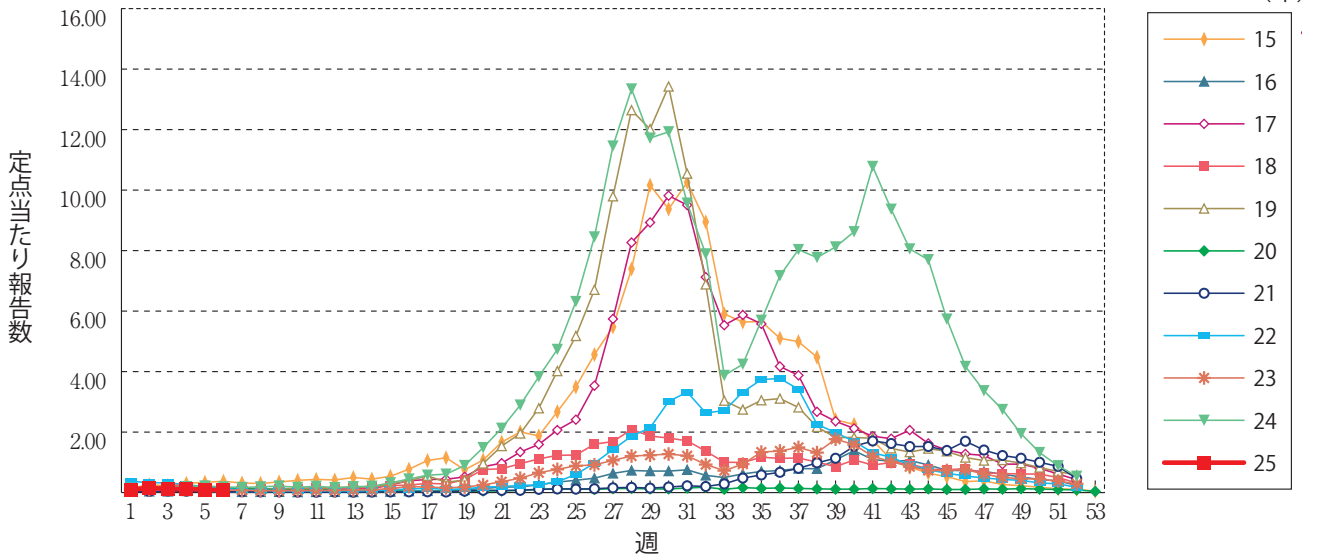
感染性胃腸炎



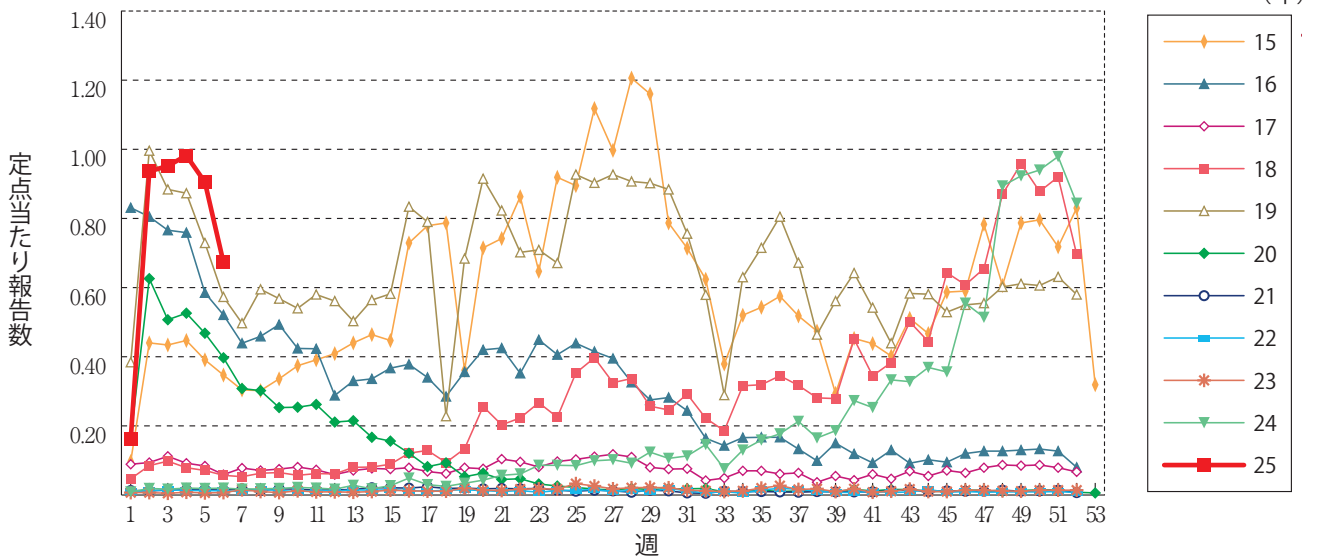
水痘



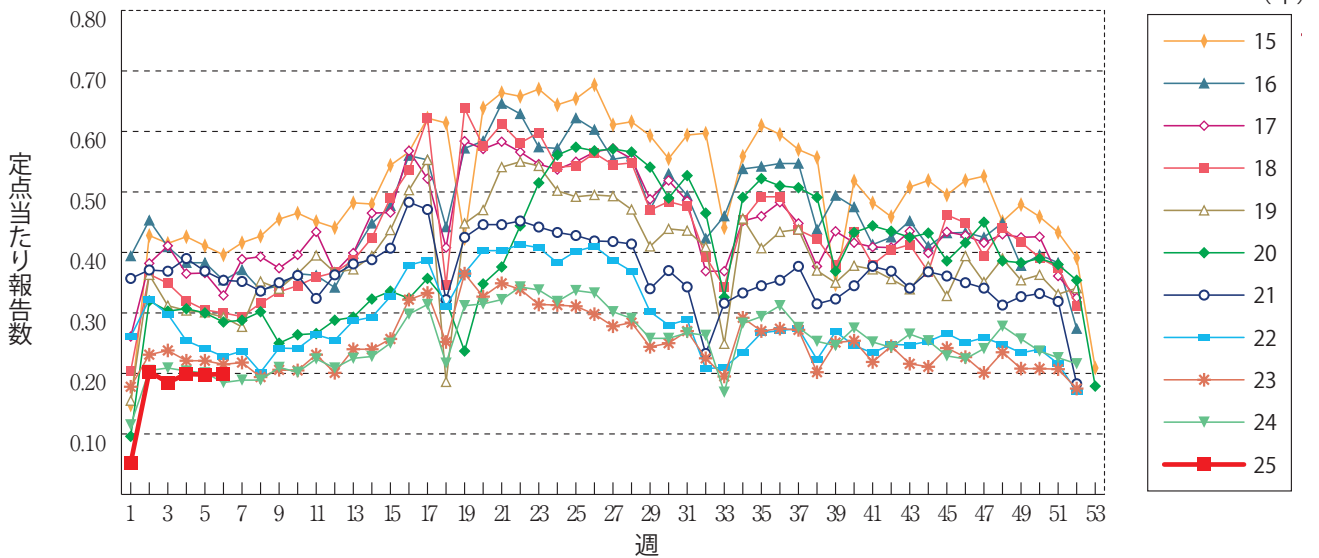
手足口病



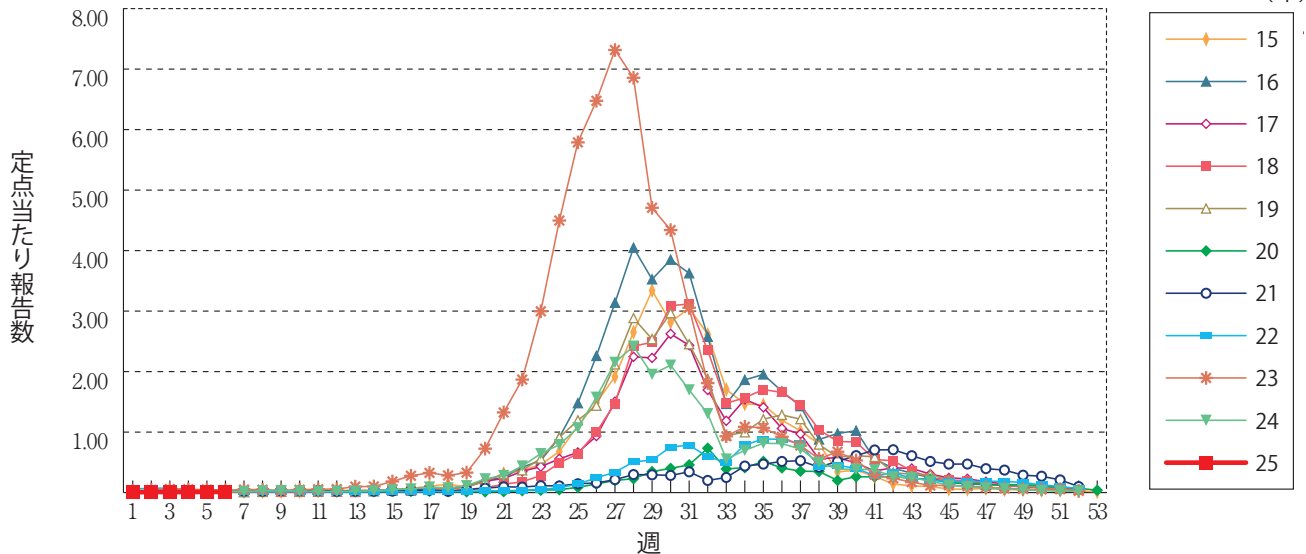
伝染性紅斑



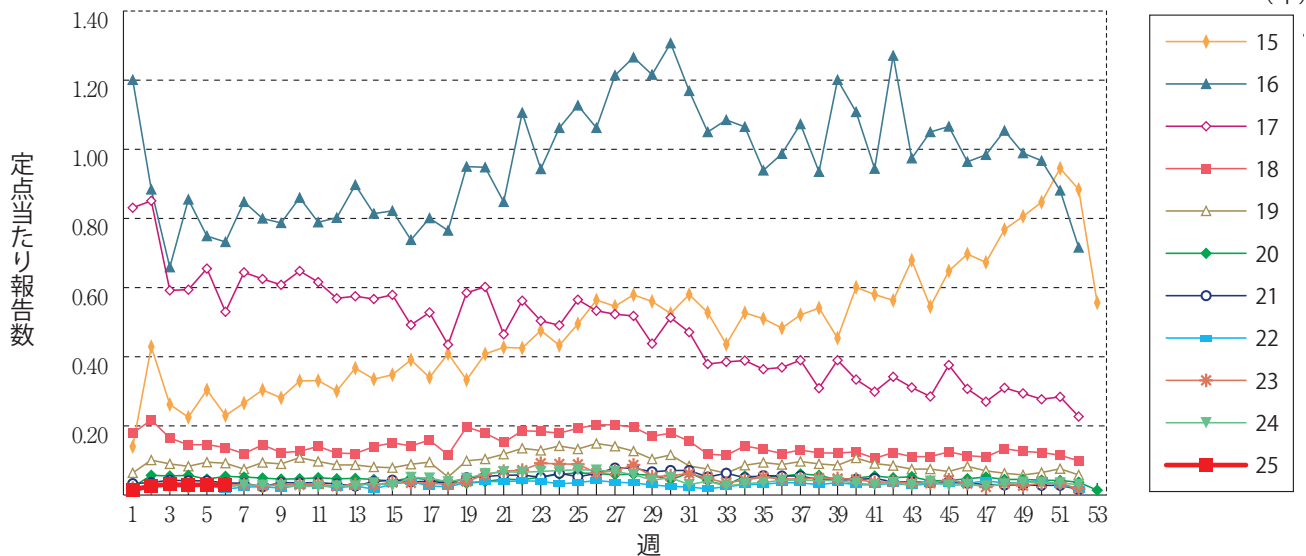
突発性発しん



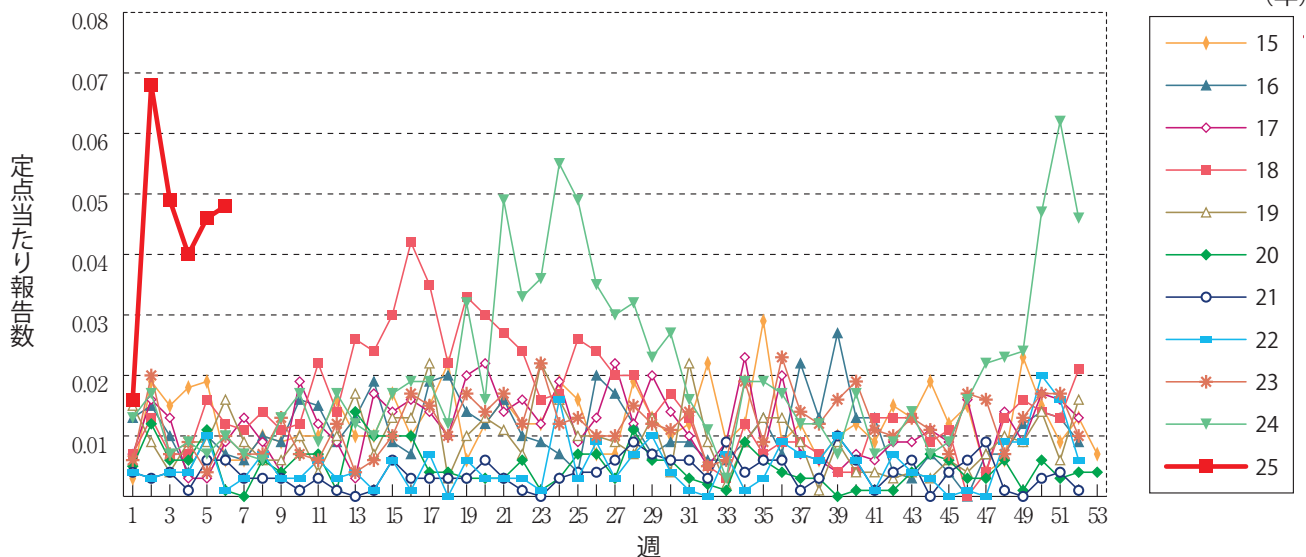
ヘルパンギーナ



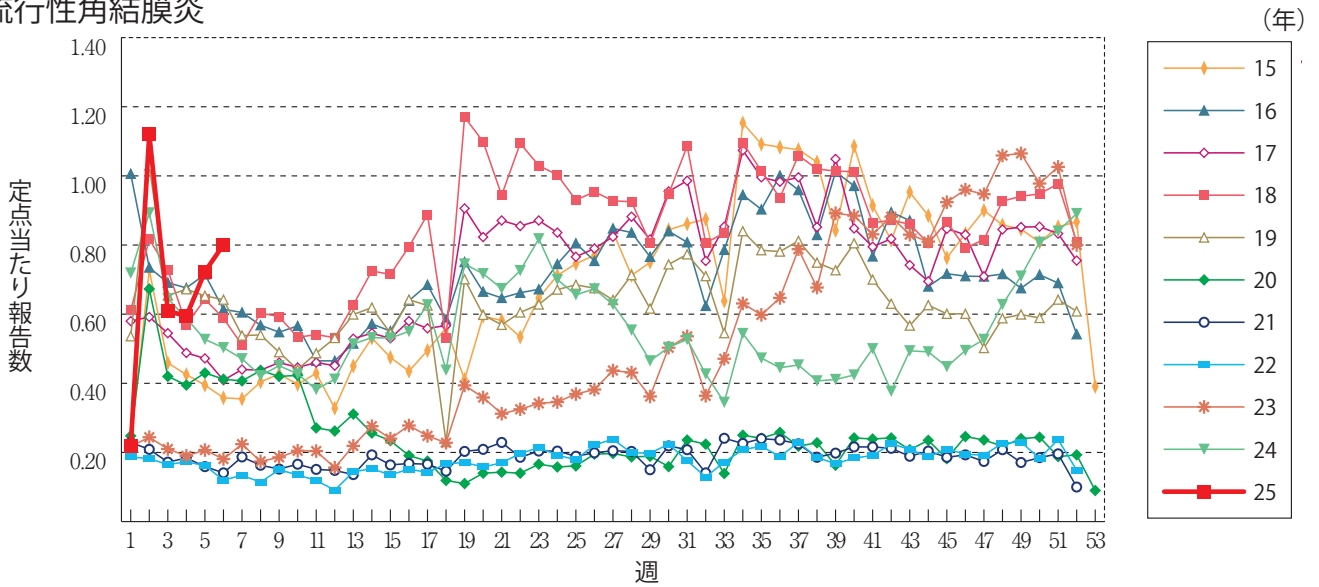
流行性耳下腺炎



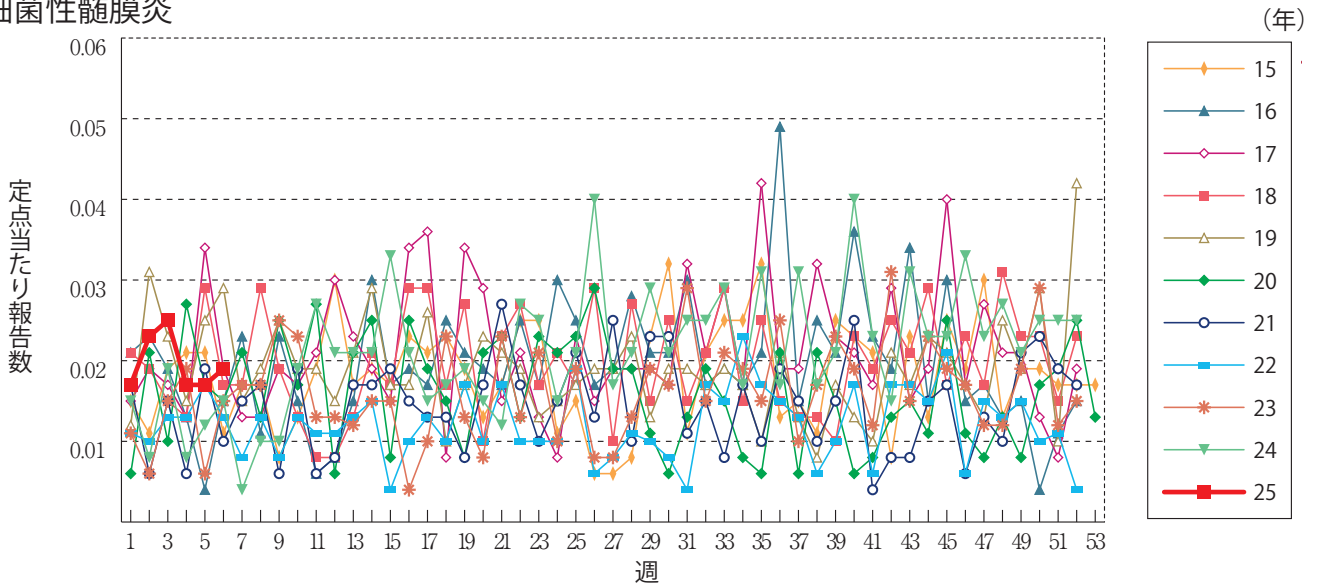
急性出血性結膜炎



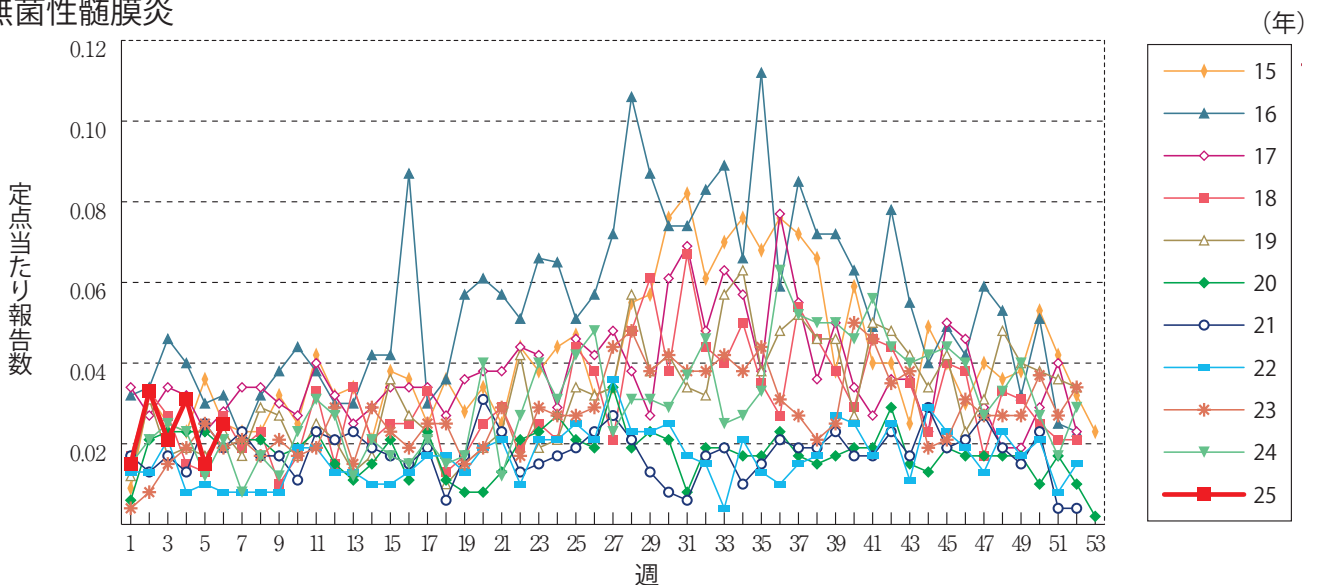
流行性角結膜炎



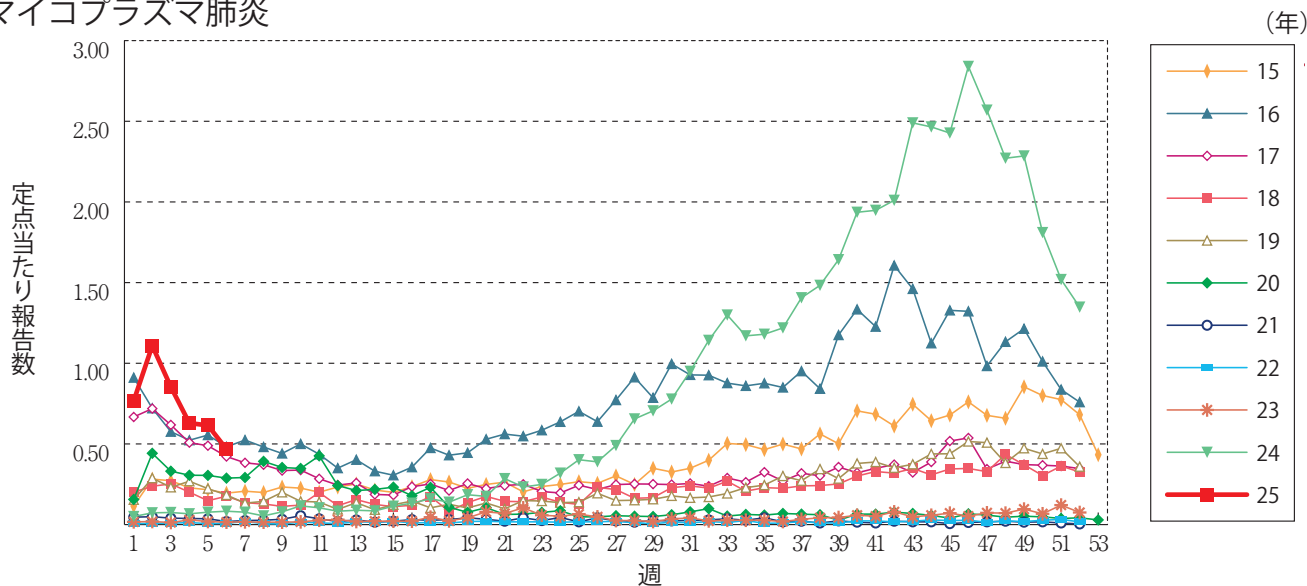
細菌性髄膜炎



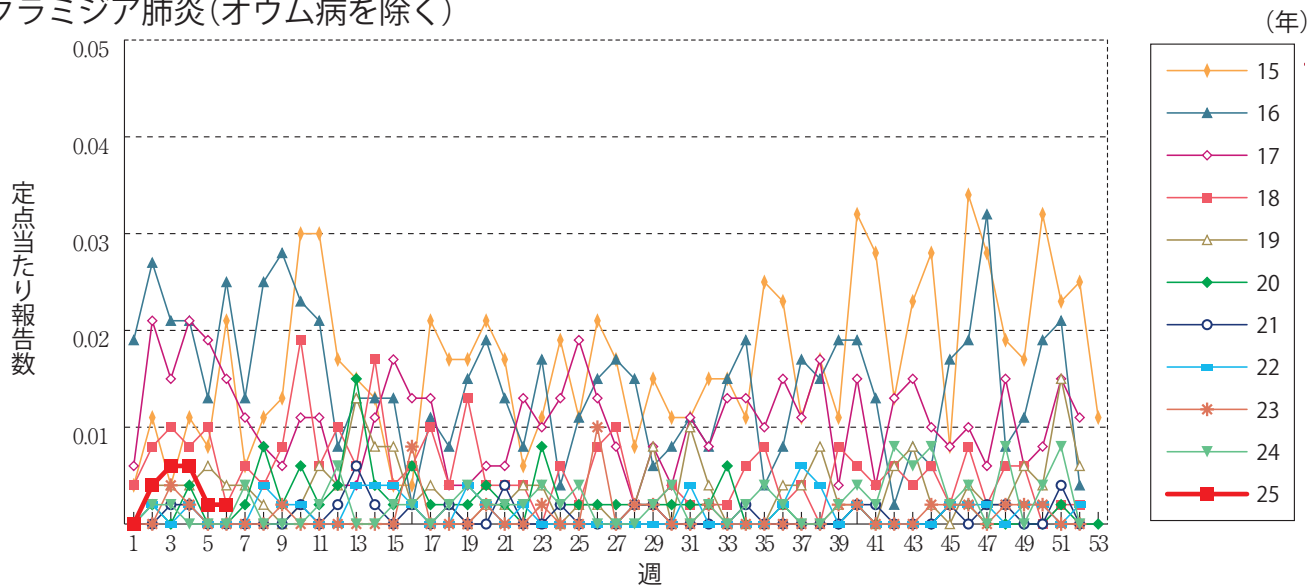
無菌性髄膜炎



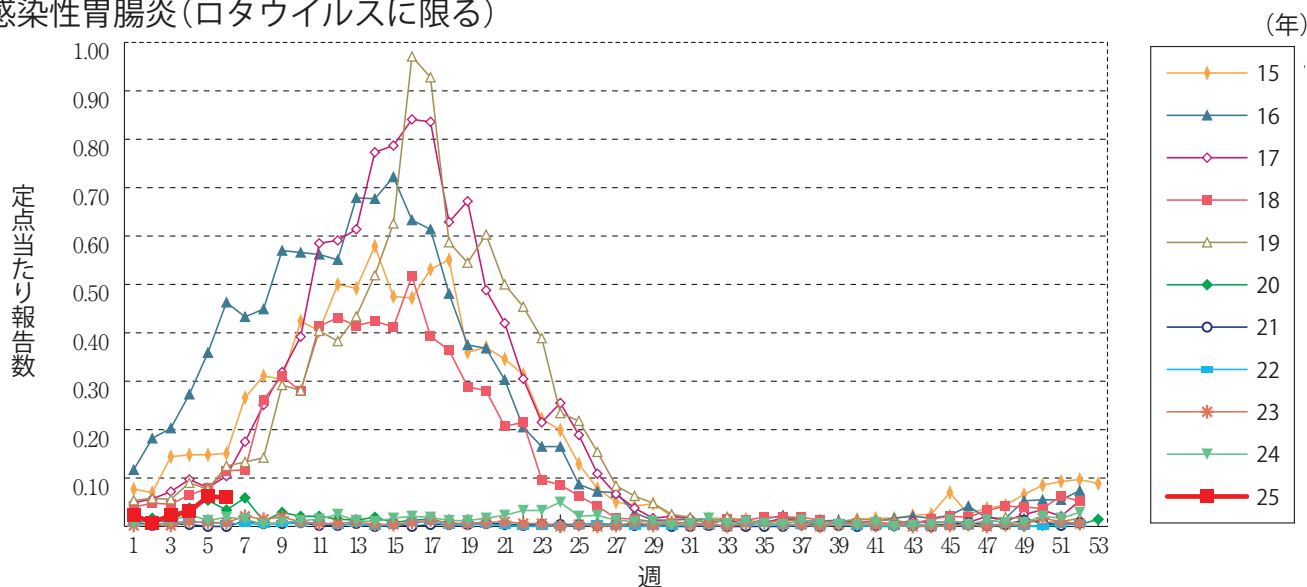
マイコプラズマ肺炎



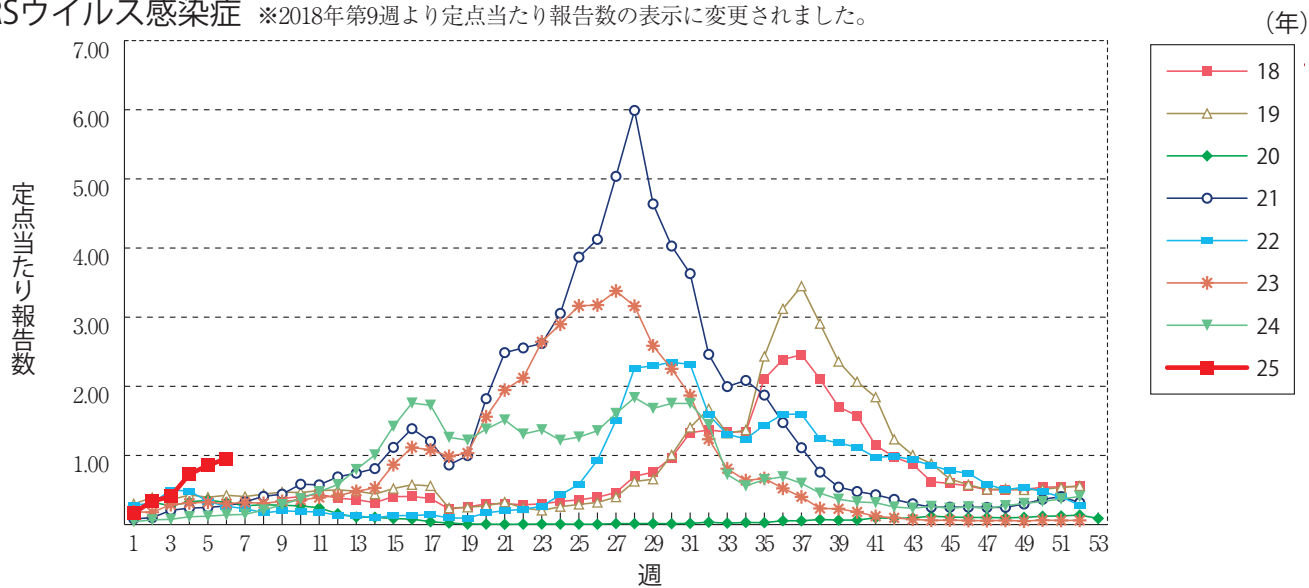
クラミジア肺炎(オウム病を除く)



感染性胃腸炎(ロタウイルスに限る)



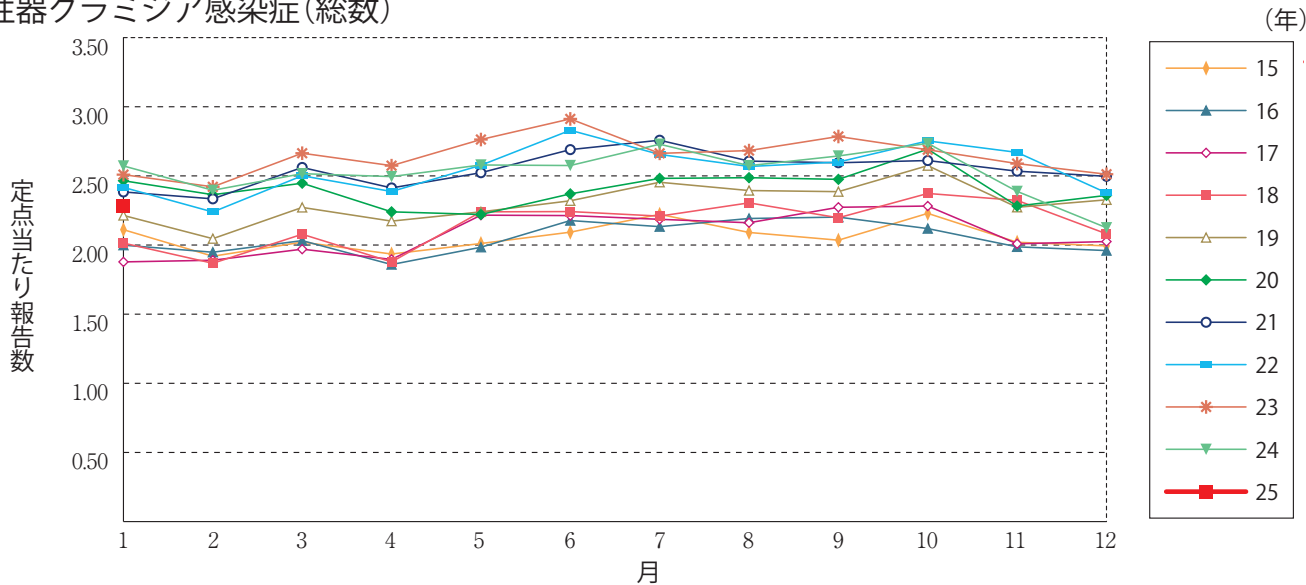
RSウイルス感染症 ※2018年第9週より定点当たり報告数の表示に変更されました。



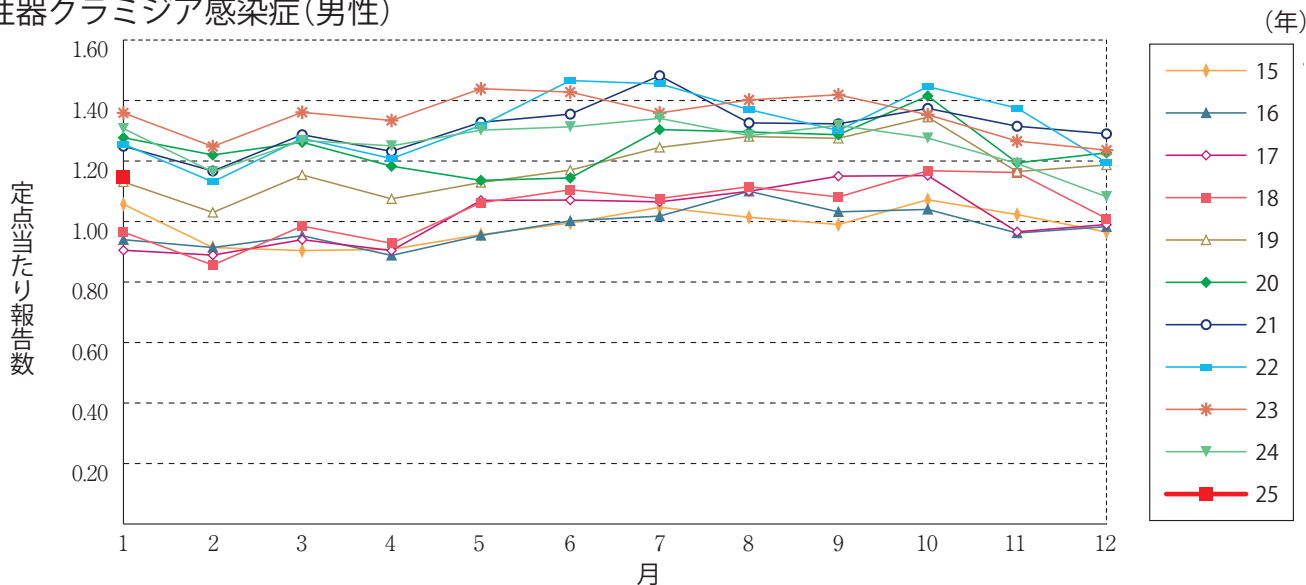


グラフ総覧(1月)

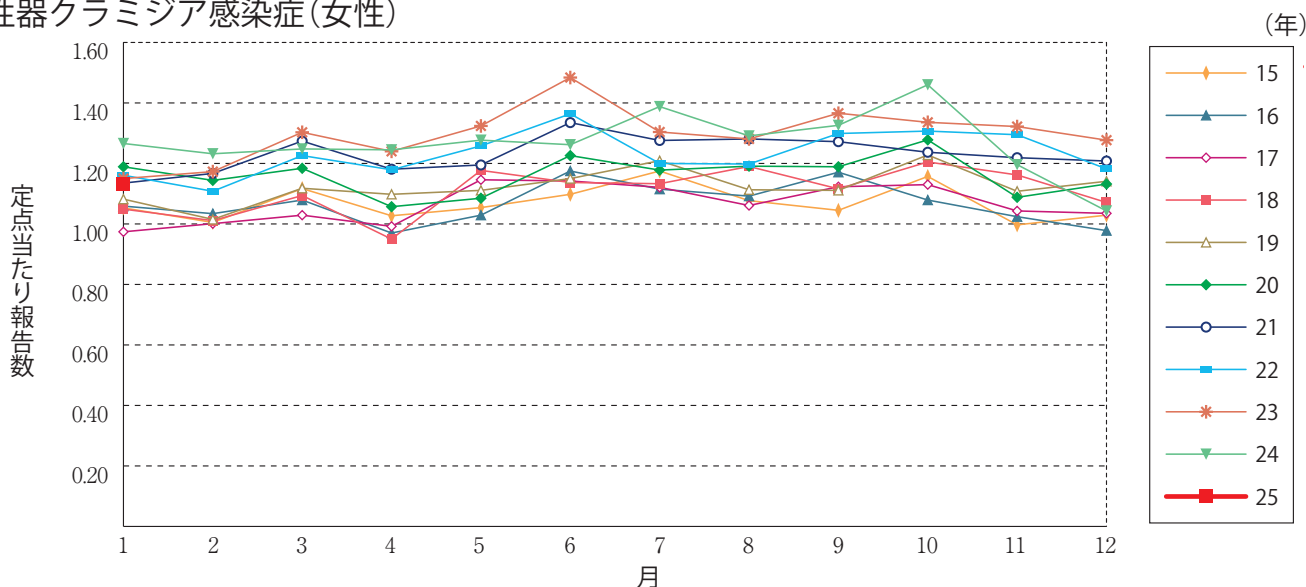
性器クラミジア感染症(総数)



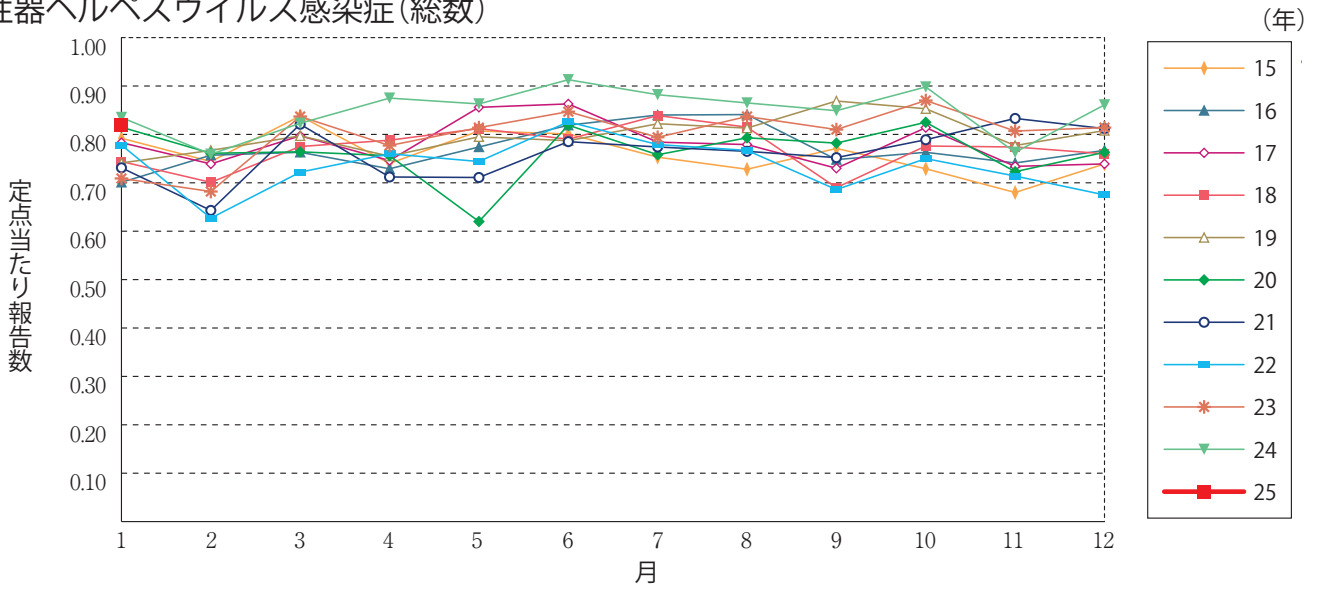
性器クラミジア感染症(男性)



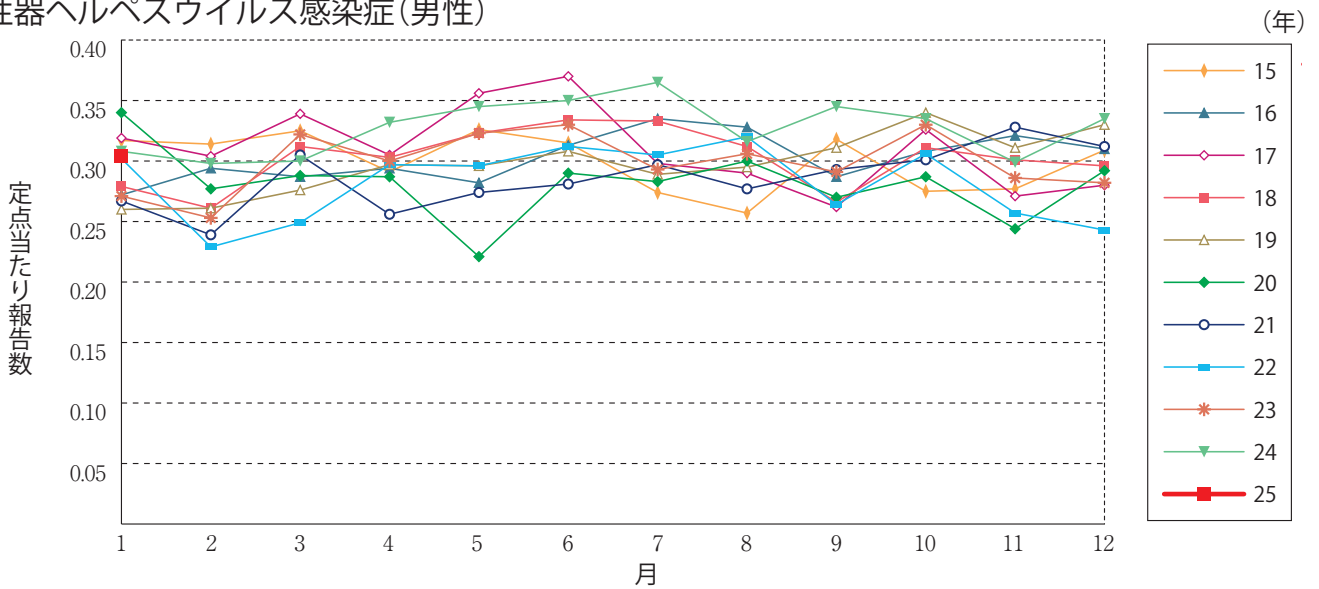
性器クラミジア感染症(女性)



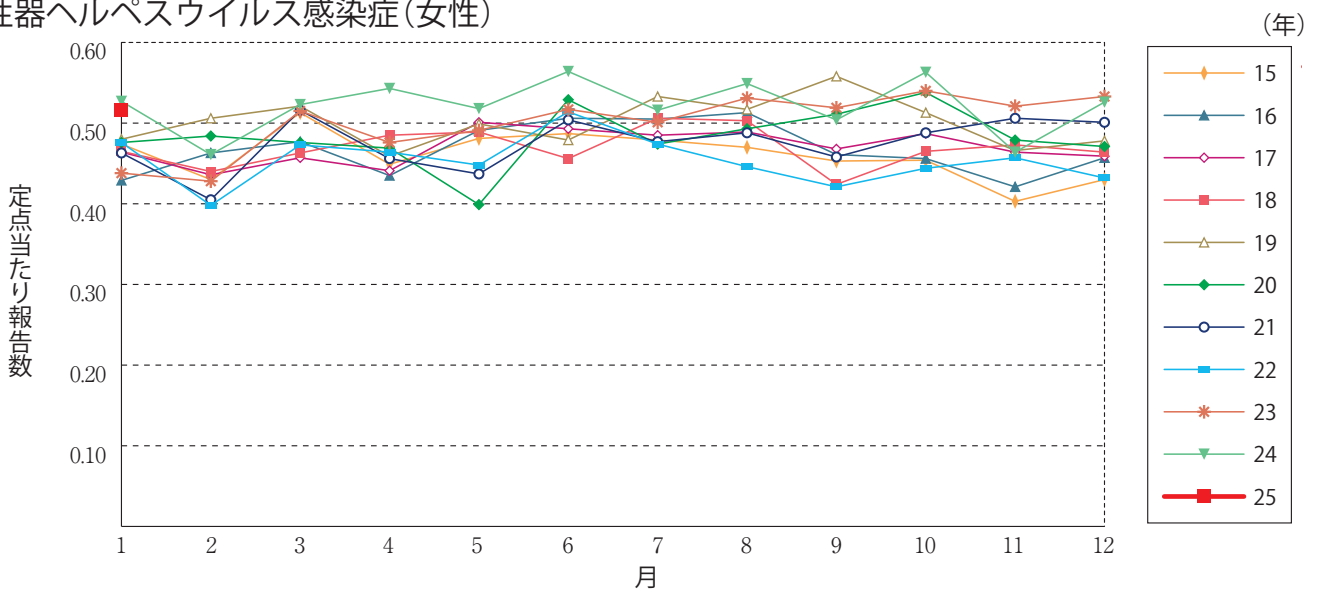
性器ヘルペスウイルス感染症(総数)



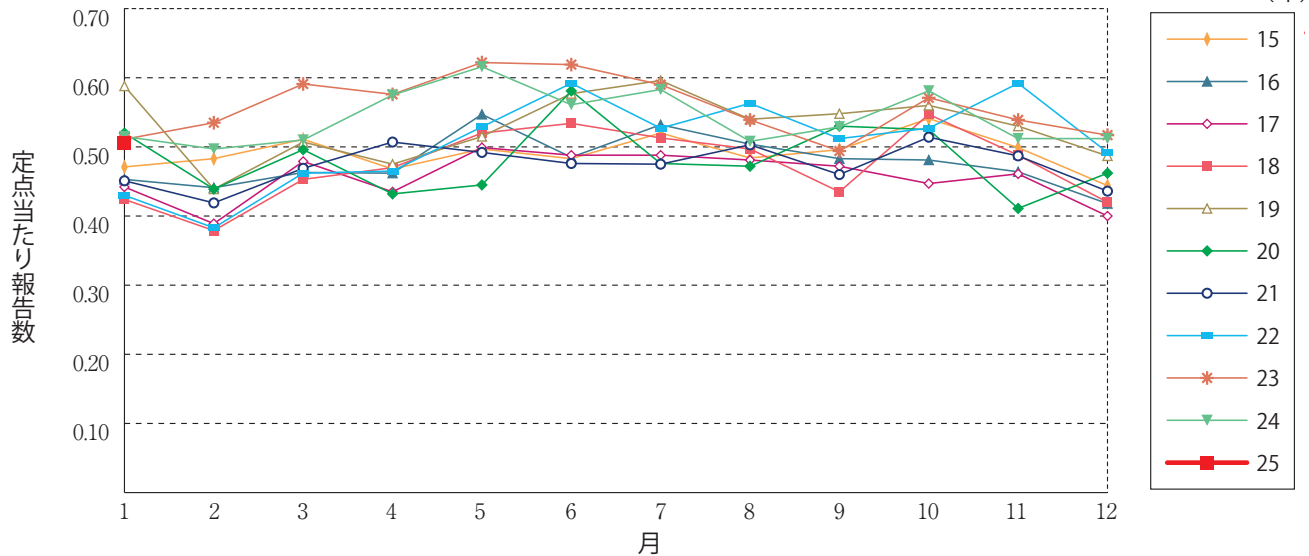
性器ヘルペスウイルス感染症(男性)



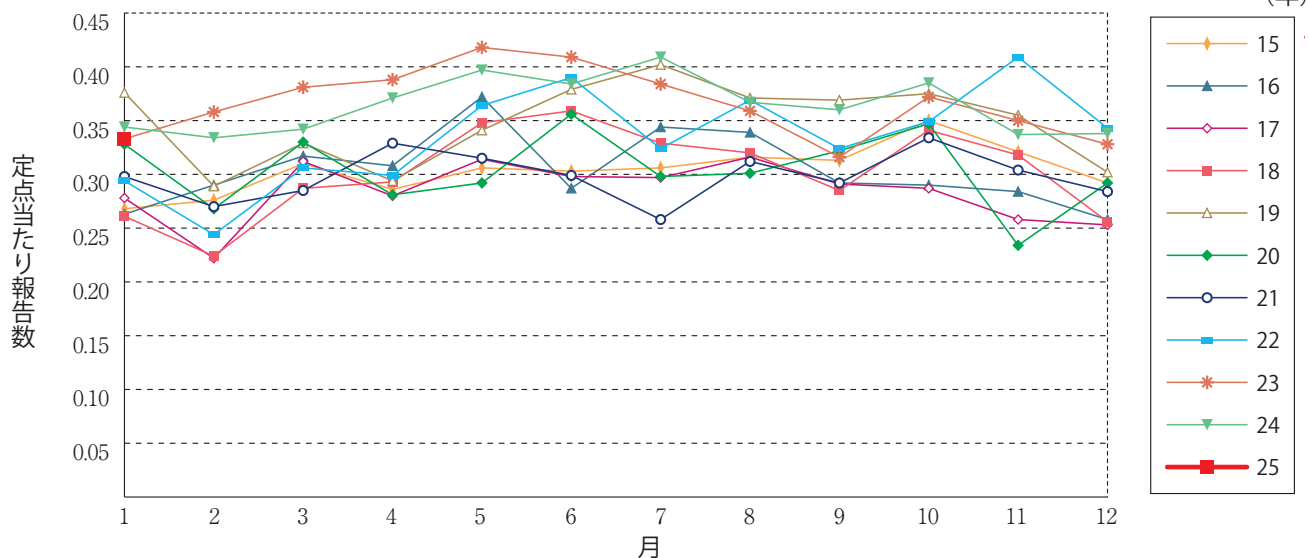
性器ヘルペスウイルス感染症(女性)



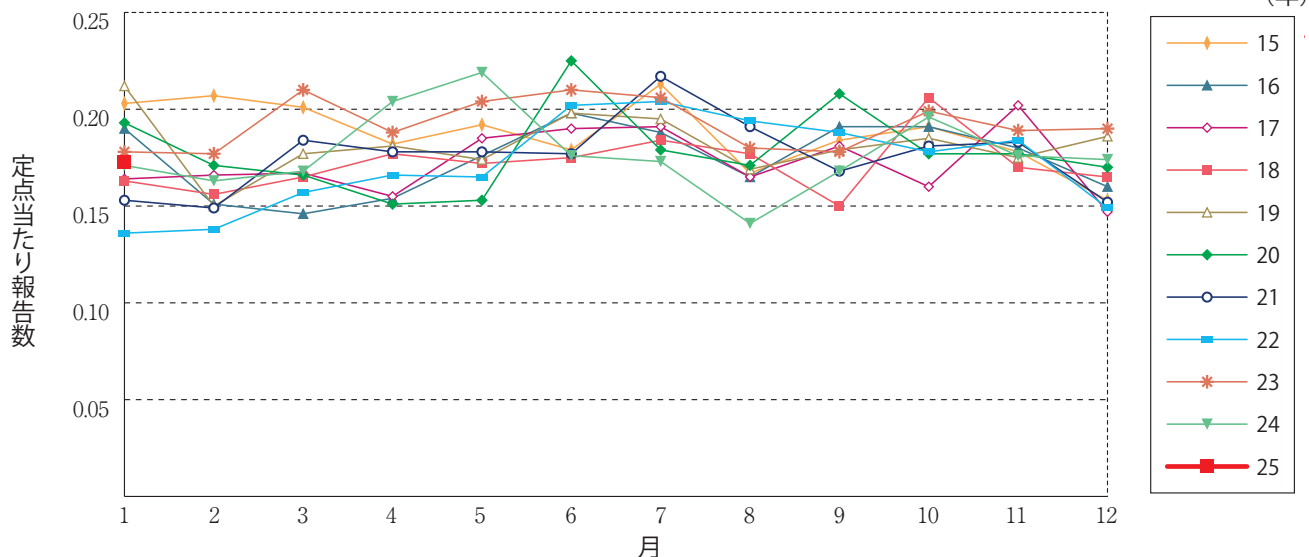
尖圭コンジローマ(総数)



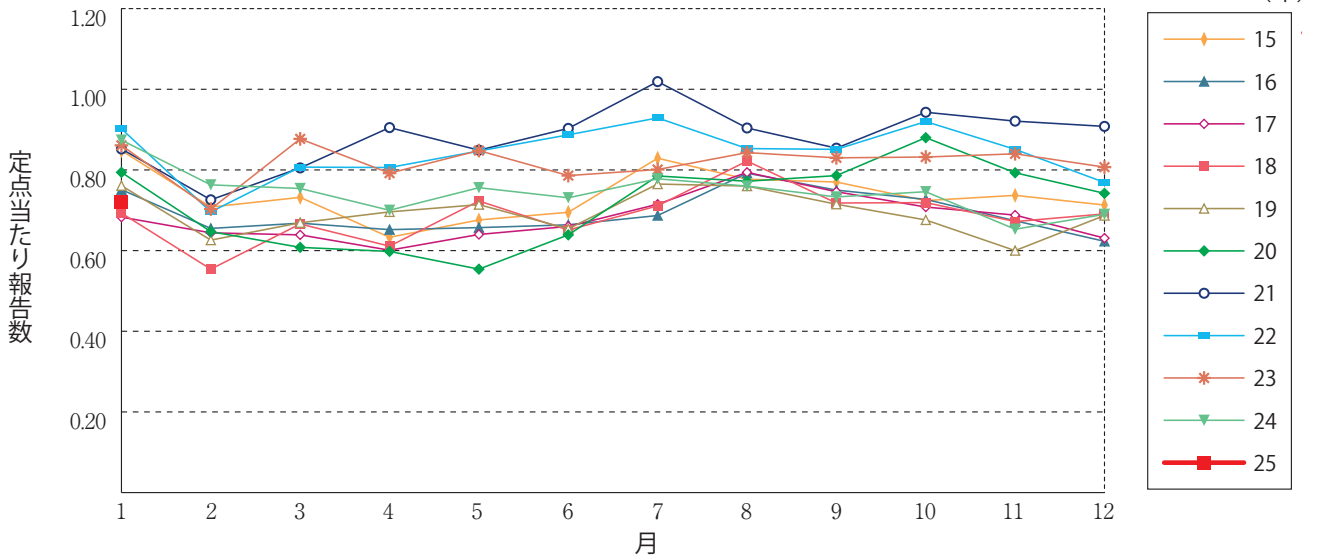
尖圭コンジローマ(男性)



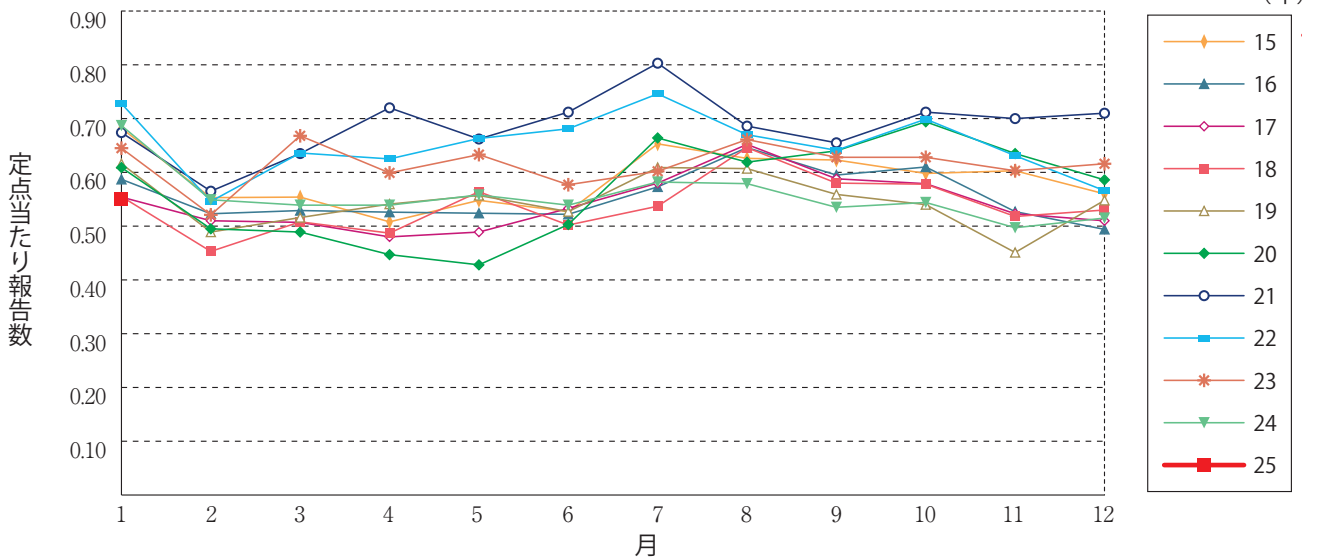
尖圭コンジローマ(女性)



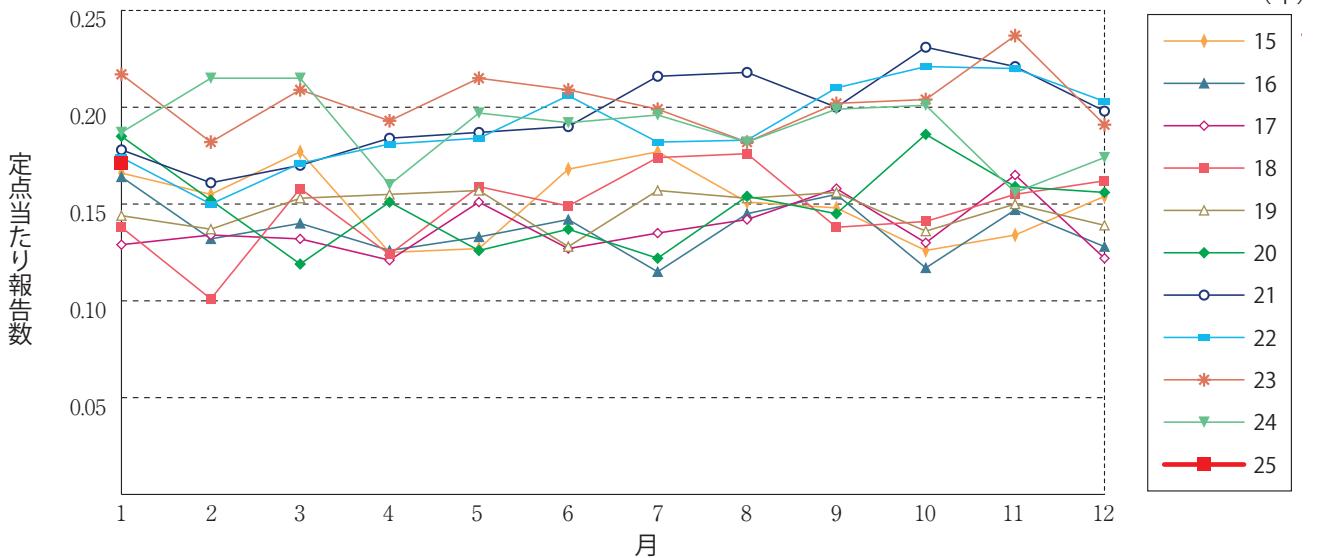
淋菌感染症(総数)



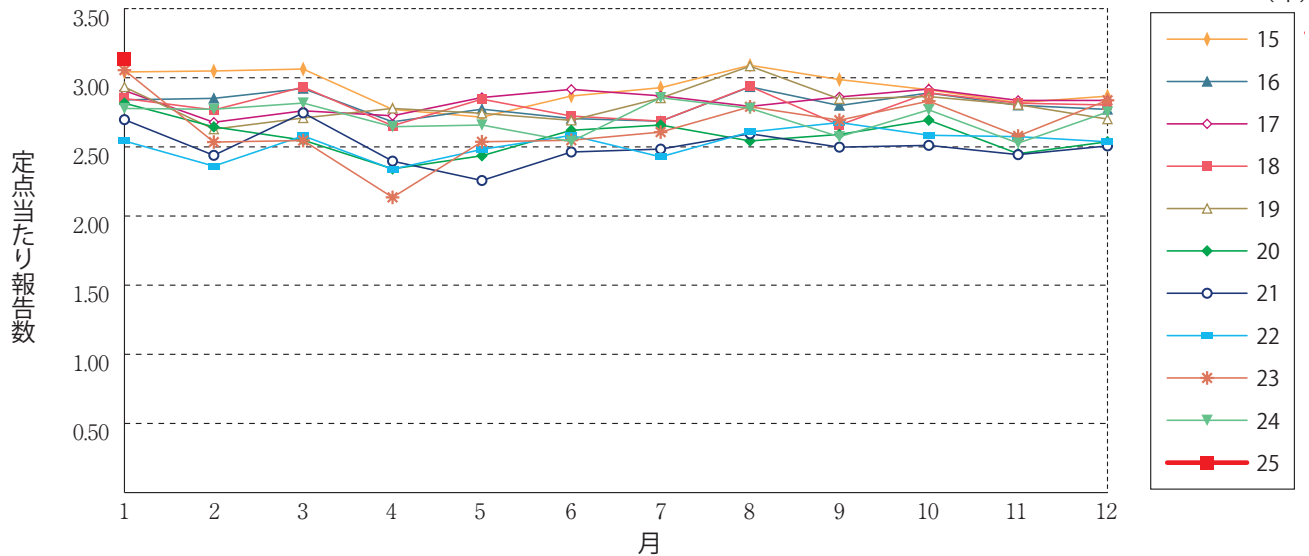
淋菌感染症(男性)



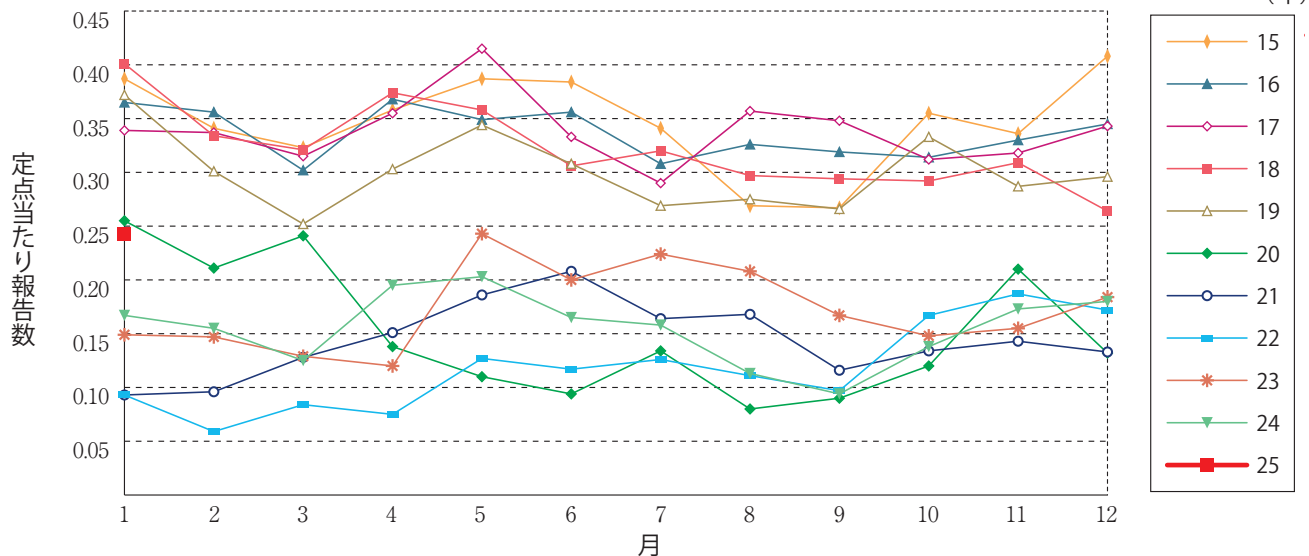
淋菌感染症(女性)



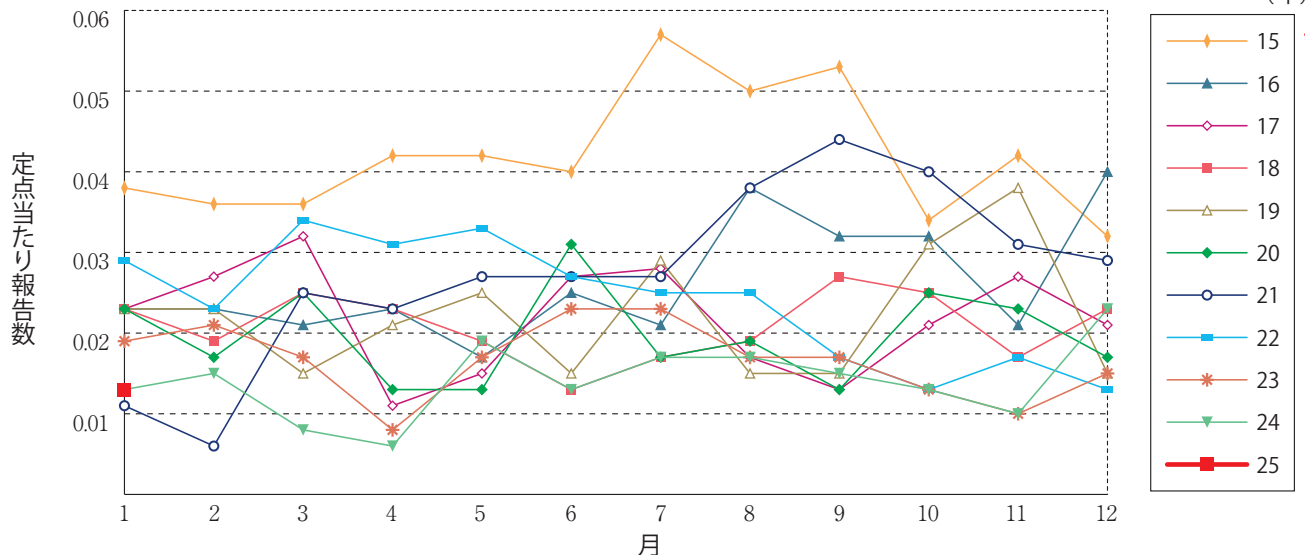
メチシリン耐性黄色ブドウ球菌感染症



ペニシリン耐性肺炎球菌感染症



薬剤耐性緑膿菌感染症





1月のデータ

注)2月7日集計分 薬剤耐性アシネトバクター感染症は2014年9月19日より全数把握対象疾患に変更となりました。

報告数・定点当り報告数, 疾病・都道府県・性別(総数)

2025年1月

	性器クラミジア感染症		性器ヘルペスウイルス感染症		尖圭コンジローマ		淋菌感染症		メチシリン耐性黄色ブドウ球菌感染症		ペニシリン耐性肺炎球菌感染症		薬剤耐性緑膿菌感染症	
	報告数	定点当り	報告数	定点当り	報告数	定点当り	報告数	定点当り	報告数	定点当り	報告数	定点当り	報告数	定点当り
総数	2217	2.28	798	0.82	492	0.51	701	0.72	1495	3.13	116	0.24	6	0.01
北海道	157	3.83	40	0.98	18	0.44	41	1.00	41	1.78	5	0.22	-	-
青森県	23	1.77	7	0.54	6	0.46	6	0.46	21	3.50	-	-	-	-
岩手県	16	1.07	2	0.13	3	0.20	2	0.13	30	1.58	2	0.11	1	0.05
宮城県	40	2.50	19	1.19	19	1.19	26	1.63	17	1.70	6	0.60	-	-
秋田県	16	1.14	11	0.79	4	0.29	1	0.07	27	3.38	2	0.25	-	-
山形県	4	0.40	9	0.90	2	0.20	4	0.40	11	1.10	11	1.10	-	-
福島県	46	2.71	16	0.94	10	0.59	18	1.06	44	6.29	-	-	-	-
茨城県	74	3.36	26	1.18	7	0.32	19	0.86	28	2.15	-	-	1	0.08
栃木県	39	2.29	15	0.88	11	0.65	22	1.29	22	3.14	-	-	-	-
群馬県	77	4.28	18	1.00	16	0.89	22	1.22	26	2.89	1	0.11	-	-
埼玉県	88	1.54	51	0.89	17	0.30	13	0.23	26	2.17	8	0.67	-	-
千葉県	89	2.02	26	0.59	16	0.36	20	0.45	42	4.67	5	0.56	-	-
東京都	191	3.75	22	0.43	48	0.94	43	0.84	54	2.35	11	0.48	-	-
神奈川県	96	1.45	46	0.70	35	0.53	33	0.50	13	1.30	3	0.30	-	-
新潟県	35	2.50	6	0.43	7	0.50	9	0.64	37	2.85	1	0.08	-	-
富山県	9	0.90	12	1.20	1	0.10	1	0.10	13	2.60	1	0.20	-	-
石川県	40	4.00	11	1.10	9	0.90	3	0.30	21	4.20	-	-	-	-
福井県	-	-	4	0.80	3	0.60	-	-	5	0.83	2	0.33	-	-
山梨県	21	2.33	21	2.33	-	-	4	0.44	20	2.00	-	-	-	-
長野県	19	1.36	4	0.29	1	0.07	2	0.14	35	2.92	1	0.08	-	-
岐阜県	27	1.80	2	0.13	2	0.13	3	0.20	10	2.00	4	0.80	-	-
静岡県	46	1.53	16	0.53	9	0.30	5	0.17	32	3.20	-	-	-	-
愛知県	184	2.83	117	1.80	58	0.89	105	1.62	86	5.73	8	0.53	-	-
三重県	19	1.12	6	0.35	4	0.24	5	0.29	37	4.11	3	0.33	-	-
滋賀県	2	0.17	1	0.08	1	0.08	1	0.08	19	2.71	-	-	-	-
京都府	22	1.00	5	0.23	7	0.32	4	0.18	7	1.00	-	-	-	-
大阪府	159	2.48	54	0.84	53	0.83	52	0.81	84	4.67	5	0.28	-	-
兵庫県	107	2.38	31	0.69	24	0.53	41	0.91	61	4.36	2	0.14	-	-
奈良県	25	2.27	5	0.45	3	0.27	3	0.27	31	5.17	4	0.67	-	-
和歌山県	9	1.29	7	1.00	6	0.86	2	0.29	29	2.64	-	-	-	-
鳥取県	12	1.71	11	1.57	1	0.14	3	0.43	7	1.40	1	0.20	-	-
島根県	8	1.33	2	0.33	1	0.17	2	0.33	11	1.38	-	-	-	-
岡山県	28	1.65	6	0.35	2	0.12	10	0.59	6	1.20	-	-	-	-
広島県	65	2.95	29	1.32	12	0.55	22	1.00	87	4.35	5	0.25	-	-
山口県	36	3.00	22	1.83	4	0.33	13	1.08	44	4.89	2	0.22	2	0.22
徳島県	15	2.50	11	1.83	4	0.67	2	0.33	33	4.71	-	-	-	-
香川県	13	0.93	3	0.21	4	0.29	3	0.21	6	1.20	1	0.20	-	-
愛媛県	25	2.27	11	1.00	9	0.82	5	0.45	11	1.83	-	-	-	-
高知県	8	1.33	-	-	1	0.17	1	0.17	38	4.75	-	-	1	0.13
福岡県	121	3.27	39	1.05	27	0.73	46	1.24	82	5.47	4	0.27	-	-
佐賀県	16	2.29	10	1.43	2	0.29	9	1.29	17	2.83	2	0.33	-	-
長崎県	17	1.70	4	0.40	2	0.20	3	0.30	61	5.08	5	0.42	-	-
熊本県	83	5.19	16	1.00	6	0.38	33	2.06	27	1.80	5	0.33	-	-
大分県	14	1.40	6	0.60	-	-	12	1.20	54	4.91	3	0.27	-	-
宮崎県	16	1.23	6	0.46	3	0.23	5	0.38	30	4.29	-	-	-	-
鹿児島県	37	2.31	7	0.44	9	0.56	20	1.25	15	1.25	-	-	-	-
沖縄県	23	1.92	5	0.42	5	0.42	2	0.17	37	5.29	3	0.43	1	0.14

報告数・定点当り報告数, 疾病・都道府県・性別(男)

2025年1月

	性器クラミジア感染症		性器ヘルペスウイルス感染症		尖圭コンジローマ		淋菌感染症		メチシリン耐性黄色ブドウ球菌感染症		ペニシリン耐性肺炎球菌感染症		薬剤耐性緑膿菌感染症	
	報告数	定点当り	報告数	定点当り	報告数	定点当り	報告数	定点当り	報告数	定点当り	報告数	定点当り	報告数	定点当り
総 数	1115	1.15	296	0.30	324	0.33	535	0.55	928	1.95	69	0.14	5	0.01
北海道	49	1.20	11	0.27	10	0.24	30	0.73	27	1.17	4	0.17	-	-
青森県	9	0.69	2	0.15	6	0.46	5	0.38	10	1.67	-	-	-	-
岩手県	9	0.60	-	-	1	0.07	1	0.07	18	0.95	1	0.05	1	0.05
宮城県	22	1.38	8	0.50	16	1.00	21	1.31	10	1.00	5	0.50	-	-
秋田県	7	0.50	-	-	3	0.21	1	0.07	19	2.38	1	0.13	-	-
山形県	3	0.30	2	0.20	2	0.20	3	0.30	8	0.80	7	0.70	-	-
福島県	25	1.47	8	0.47	6	0.35	17	1.00	27	3.86	-	-	-	-
茨城県	25	1.14	4	0.18	4	0.18	15	0.68	14	1.08	-	-	1	0.08
栃木県	27	1.59	4	0.24	9	0.53	20	1.18	13	1.86	-	-	-	-
群馬県	50	2.78	4	0.22	6	0.33	20	1.11	20	2.22	1	0.11	-	-
埼玉県	25	0.44	7	0.12	7	0.12	12	0.21	15	1.25	4	0.33	-	-
千葉県	37	0.84	8	0.18	8	0.18	15	0.34	28	3.11	1	0.11	-	-
東京都	109	2.14	17	0.33	29	0.57	21	0.41	27	1.17	6	0.26	-	-
神奈川県	64	0.97	21	0.32	24	0.36	30	0.45	9	0.90	2	0.20	-	-
新潟県	24	1.71	3	0.21	7	0.50	9	0.64	27	2.08	-	-	-	-
富山県	3	0.30	1	0.10	1	0.10	1	0.10	9	1.80	1	0.20	-	-
石川県	36	3.60	7	0.70	8	0.80	3	0.30	18	3.60	-	-	-	-
福井県	-	-	1	0.20	-	-	-	-	2	0.33	2	0.33	-	-
山梨県	6	0.67	-	-	-	-	2	0.22	10	1.00	-	-	-	-
長野県	4	0.29	-	-	1	0.07	1	0.07	22	1.83	1	0.08	-	-
岐阜県	11	0.73	1	0.07	2	0.13	1	0.07	4	0.80	3	0.60	-	-
静岡県	14	0.47	8	0.27	5	0.17	5	0.17	22	2.20	-	-	-	-
愛知県	112	1.72	69	1.06	50	0.77	91	1.40	51	3.40	6	0.40	-	-
三重県	12	0.71	5	0.29	3	0.18	4	0.24	25	2.78	2	0.22	-	-
滋賀県	-	-	-	-	1	0.08	-	-	11	1.57	-	-	-	-
京都府	8	0.36	-	-	2	0.09	3	0.14	4	0.57	-	-	-	-
大阪府	71	1.11	17	0.27	34	0.53	32	0.50	52	2.89	4	0.22	-	-
兵庫県	57	1.27	13	0.29	21	0.47	32	0.71	34	2.43	1	0.07	-	-
奈良県	9	0.82	-	-	2	0.18	2	0.18	18	3.00	2	0.33	-	-
和歌山県	6	0.86	1	0.14	4	0.57	1	0.14	24	2.18	-	-	-	-
鳥取県	9	1.29	7	1.00	-	-	3	0.43	5	1.00	1	0.20	-	-
島根県	7	1.17	1	0.17	1	0.17	1	0.17	5	0.63	-	-	-	-
岡山県	5	0.29	-	-	-	-	2	0.12	4	0.80	-	-	-	-
広島県	45	2.05	16	0.73	9	0.41	20	0.91	53	2.65	1	0.05	-	-
山口県	23	1.92	2	0.17	1	0.08	8	0.67	21	2.33	-	-	2	0.22
徳島県	12	2.00	-	-	3	0.50	1	0.17	25	3.57	-	-	-	-
香川県	2	0.14	-	-	2	0.14	2	0.14	6	1.20	1	0.20	-	-
愛媛県	4	0.36	10	0.91	7	0.64	3	0.27	7	1.17	-	-	-	-
高知県	-	-	-	-	-	-	-	-	26	3.25	-	-	1	0.13
福岡県	57	1.54	15	0.41	12	0.32	37	1.00	46	3.07	2	0.13	-	-
佐賀県	9	1.29	6	0.86	2	0.29	4	0.57	9	1.50	-	-	-	-
長崎県	10	1.00	-	-	2	0.20	1	0.10	32	2.67	4	0.33	-	-
熊本県	48	3.00	12	0.75	5	0.31	25	1.56	17	1.13	3	0.20	-	-
大分県	11	1.10	1	0.10	-	-	11	1.10	39	3.55	2	0.18	-	-
宮崎県	10	0.77	-	-	-	-	5	0.38	23	3.29	-	-	-	-
鹿児島県	27	1.69	2	0.13	7	0.44	14	0.88	7	0.58	-	-	-	-
沖縄県	2	0.17	2	0.17	1	0.08	-	-	25	3.57	1	0.14	-	-

報告数・定点当り報告数, 疾病・都道府県・性別(女)

2025年1月

	性器クラミジア感染症		性器ヘルペスウイルス感染症		尖圭コンジローマ		淋菌感染症		メチシリン耐性黄色ブドウ球菌感染症		ペニシリン耐性肺炎球菌感染症		薬剤耐性緑膿菌感染症	
	報告数	定点当り	報告数	定点当り	報告数	定点当り	報告数	定点当り	報告数	定点当り	報告数	定点当り	報告数	定点当り
総 数	1102	1.13	502	0.52	168	0.17	166	0.17	567	1.19	47	0.10	1	0.00
北海道	108	2.63	29	0.71	8	0.20	11	0.27	14	0.61	1	0.04	-	-
青森県	14	1.08	5	0.38	-	-	1	0.08	11	1.83	-	-	-	-
岩手県	7	0.47	2	0.13	2	0.13	1	0.07	12	0.63	1	0.05	-	-
宮城県	18	1.13	11	0.69	3	0.19	5	0.31	7	0.70	1	0.10	-	-
秋田県	9	0.64	11	0.79	1	0.07	-	-	8	1.00	1	0.13	-	-
山形県	1	0.10	7	0.70	-	-	1	0.10	3	0.30	4	0.40	-	-
福島県	21	1.24	8	0.47	4	0.24	1	0.06	17	2.43	-	-	-	-
茨城県	49	2.23	22	1.00	3	0.14	4	0.18	14	1.08	-	-	-	-
栃木県	12	0.71	11	0.65	2	0.12	2	0.12	9	1.29	-	-	-	-
群馬県	27	1.50	14	0.78	10	0.56	2	0.11	6	0.67	-	-	-	-
埼玉県	63	1.11	44	0.77	10	0.18	1	0.02	11	0.92	4	0.33	-	-
千葉県	52	1.18	18	0.41	8	0.18	5	0.11	14	1.56	4	0.44	-	-
東京都	82	1.61	5	0.10	19	0.37	22	0.43	27	1.17	5	0.22	-	-
神奈川県	32	0.48	25	0.38	11	0.17	3	0.05	4	0.40	1	0.10	-	-
新潟県	11	0.79	3	0.21	-	-	-	-	10	0.77	1	0.08	-	-
富山県	6	0.60	11	1.10	-	-	-	-	4	0.80	-	-	-	-
石川県	4	0.40	4	0.40	1	0.10	-	-	3	0.60	-	-	-	-
福井県	-	-	3	0.60	3	0.60	-	-	3	0.50	-	-	-	-
山梨県	15	1.67	21	2.33	-	-	2	0.22	10	1.00	-	-	-	-
長野県	15	1.07	4	0.29	-	-	1	0.07	13	1.08	-	-	-	-
岐阜県	16	1.07	1	0.07	-	-	2	0.13	6	1.20	1	0.20	-	-
静岡県	32	1.07	8	0.27	4	0.13	-	-	10	1.00	-	-	-	-
愛知県	72	1.11	48	0.74	8	0.12	14	0.22	35	2.33	2	0.13	-	-
三重県	7	0.41	1	0.06	1	0.06	1	0.06	12	1.33	1	0.11	-	-
滋賀県	2	0.17	1	0.08	-	-	1	0.08	8	1.14	-	-	-	-
京都府	14	0.64	5	0.23	5	0.23	1	0.05	3	0.43	-	-	-	-
大阪府	88	1.38	37	0.58	19	0.30	20	0.31	32	1.78	1	0.06	-	-
兵庫県	50	1.11	18	0.40	3	0.07	9	0.20	27	1.93	1	0.07	-	-
奈良県	16	1.45	5	0.45	1	0.09	1	0.09	13	2.17	2	0.33	-	-
和歌山県	3	0.43	6	0.86	2	0.29	1	0.14	5	0.45	-	-	-	-
鳥取県	3	0.43	4	0.57	1	0.14	-	-	2	0.40	-	-	-	-
島根県	1	0.17	1	0.17	-	-	1	0.17	6	0.75	-	-	-	-
岡山県	23	1.35	6	0.35	2	0.12	8	0.47	2	0.40	-	-	-	-
広島県	20	0.91	13	0.59	3	0.14	2	0.09	34	1.70	4	0.20	-	-
山口県	13	1.08	20	1.67	3	0.25	5	0.42	23	2.56	2	0.22	-	-
徳島県	3	0.50	11	1.83	1	0.17	1	0.17	8	1.14	-	-	-	-
香川県	11	0.79	3	0.21	2	0.14	1	0.07	-	-	-	-	-	-
愛媛県	21	1.91	1	0.09	2	0.18	2	0.18	4	0.67	-	-	-	-
高知県	8	1.33	-	-	1	0.17	1	0.17	12	1.50	-	-	-	-
福岡県	64	1.73	24	0.65	15	0.41	9	0.24	36	2.40	2	0.13	-	-
佐賀県	7	1.00	4	0.57	-	-	5	0.71	8	1.33	2	0.33	-	-
長崎県	7	0.70	4	0.40	-	-	2	0.20	29	2.42	1	0.08	-	-
熊本県	35	2.19	4	0.25	1	0.06	8	0.50	10	0.67	2	0.13	-	-
大分県	3	0.30	5	0.50	-	-	1	0.10	15	1.36	1	0.09	-	-
宮崎県	6	0.46	6	0.46	3	0.23	-	-	7	1.00	-	-	-	-
鹿児島県	10	0.63	5	0.31	2	0.13	6	0.38	8	0.67	-	-	-	-
沖縄県	21	1.75	3	0.25	4	0.33	2	0.17	12	1.71	2	0.29	1	0.14



第6週のデータ

注)表中の報告数は2月12日集計分であり、その後の報告は次週以降の累積に反映されます。
 新型インフルエンザは掲載していません。
 新型コロナウイルス感染症は2023年5月8日より5類定点把握対象疾患に変更となりました。

報告数・累積報告数、疾病・都道府県別

2025年第6週

	エボラ出血熱		クリミア・コンゴ出血熱		痘 瘡		南米出血熱		ペスト		マールブルグ病		ラッサ熱		急性灰白髄炎		結 核	
	報告数	累積	報告数	累積	報告数	累積	報告数	累積	報告数	累積	報告数	累積	報告数	累積	報告数	累積	報告数	累積
総 数	-	-	-	-	-	-	-	-	-	-	-	-	-	-	-	-	226	1265
北海道	-	-	-	-	-	-	-	-	-	-	-	-	-	-	-	-	10	54
青森県	-	-	-	-	-	-	-	-	-	-	-	-	-	-	-	-	3	11
岩手県	-	-	-	-	-	-	-	-	-	-	-	-	-	-	-	-	1	9
宮城県	-	-	-	-	-	-	-	-	-	-	-	-	-	-	-	-	2	13
秋田県	-	-	-	-	-	-	-	-	-	-	-	-	-	-	-	-	-	3
山形県	-	-	-	-	-	-	-	-	-	-	-	-	-	-	-	-	1	6
福島県	-	-	-	-	-	-	-	-	-	-	-	-	-	-	-	-	9	28
茨城県	-	-	-	-	-	-	-	-	-	-	-	-	-	-	-	-	4	36
栃木県	-	-	-	-	-	-	-	-	-	-	-	-	-	-	-	-	1	14
群馬県	-	-	-	-	-	-	-	-	-	-	-	-	-	-	-	-	4	13
埼玉県	-	-	-	-	-	-	-	-	-	-	-	-	-	-	-	-	-	41
千葉県	-	-	-	-	-	-	-	-	-	-	-	-	-	-	-	-	17	81
東京都	-	-	-	-	-	-	-	-	-	-	-	-	-	-	-	-	34	173
神奈川県	-	-	-	-	-	-	-	-	-	-	-	-	-	-	-	-	11	72
新潟県	-	-	-	-	-	-	-	-	-	-	-	-	-	-	-	-	3	17
富山県	-	-	-	-	-	-	-	-	-	-	-	-	-	-	-	-	3	8
石川県	-	-	-	-	-	-	-	-	-	-	-	-	-	-	-	-	4	15
福井県	-	-	-	-	-	-	-	-	-	-	-	-	-	-	-	-	1	8
山梨県	-	-	-	-	-	-	-	-	-	-	-	-	-	-	-	-	-	3
長野県	-	-	-	-	-	-	-	-	-	-	-	-	-	-	-	-	6	18
岐阜県	-	-	-	-	-	-	-	-	-	-	-	-	-	-	-	-	5	29
静岡県	-	-	-	-	-	-	-	-	-	-	-	-	-	-	-	-	4	36
愛知県	-	-	-	-	-	-	-	-	-	-	-	-	-	-	-	-	16	83
三重県	-	-	-	-	-	-	-	-	-	-	-	-	-	-	-	-	1	14
滋賀県	-	-	-	-	-	-	-	-	-	-	-	-	-	-	-	-	-	9
京都府	-	-	-	-	-	-	-	-	-	-	-	-	-	-	-	-	6	32
大阪府	-	-	-	-	-	-	-	-	-	-	-	-	-	-	-	-	12	99
兵庫県	-	-	-	-	-	-	-	-	-	-	-	-	-	-	-	-	9	52
奈良県	-	-	-	-	-	-	-	-	-	-	-	-	-	-	-	-	1	8
和歌山県	-	-	-	-	-	-	-	-	-	-	-	-	-	-	-	-	-	4
鳥取県	-	-	-	-	-	-	-	-	-	-	-	-	-	-	-	-	-	3
島根県	-	-	-	-	-	-	-	-	-	-	-	-	-	-	-	-	2	10
岡山県	-	-	-	-	-	-	-	-	-	-	-	-	-	-	-	-	4	28
広島県	-	-	-	-	-	-	-	-	-	-	-	-	-	-	-	-	6	33
山口県	-	-	-	-	-	-	-	-	-	-	-	-	-	-	-	-	2	11
徳島県	-	-	-	-	-	-	-	-	-	-	-	-	-	-	-	-	2	10
香川県	-	-	-	-	-	-	-	-	-	-	-	-	-	-	-	-	6	15
愛媛県	-	-	-	-	-	-	-	-	-	-	-	-	-	-	-	-	-	6
高知県	-	-	-	-	-	-	-	-	-	-	-	-	-	-	-	-	2	6
福岡県	-	-	-	-	-	-	-	-	-	-	-	-	-	-	-	-	18	72
佐賀県	-	-	-	-	-	-	-	-	-	-	-	-	-	-	-	-	-	8
長崎県	-	-	-	-	-	-	-	-	-	-	-	-	-	-	-	-	3	10
熊本県	-	-	-	-	-	-	-	-	-	-	-	-	-	-	-	-	1	5
大分県	-	-	-	-	-	-	-	-	-	-	-	-	-	-	-	-	3	13
宮崎県	-	-	-	-	-	-	-	-	-	-	-	-	-	-	-	-	2	10
鹿児島県	-	-	-	-	-	-	-	-	-	-	-	-	-	-	-	-	3	18
沖縄県	-	-	-	-	-	-	-	-	-	-	-	-	-	-	-	-	4	18

*病原体がSARSコロナウイルスであるものに限る。
 **病原体がMERSコロナウイルスであるものに限る。2014年7月26日より届出対象疾患となりました。
 ***2013年5月6日より届出対象疾患となりました。

報告数・累積報告数、疾病・都道府県別

2025年6週

	ジフテリア		重症急性 呼吸器症候群*		中東呼吸器 症候群**		鳥インフル エンザ(H5N1)		鳥インフル エンザ(H7N9)***		コレラ		細菌性赤痢		腸管出血性 大腸菌感染症		腸チフス	
	報告数	累積	報告数	累積	報告数	累積	報告数	累積	報告数	累積	報告数	累積	報告数	累積	報告数	累積	報告数	累積
総 数	-	-	-	-	-	-	-	-	-	-	3	3	2	4	12	153	-	3
北海道	-	-	-	-	-	-	-	-	-	-	-	-	-	-	1	17	-	-
青森県	-	-	-	-	-	-	-	-	-	-	-	-	-	-	-	-	-	-
岩手県	-	-	-	-	-	-	-	-	-	-	-	-	-	-	1	3	-	-
宮城県	-	-	-	-	-	-	-	-	-	-	-	-	-	-	1	8	-	-
秋田県	-	-	-	-	-	-	-	-	-	-	-	-	-	-	1	6	-	-
山形県	-	-	-	-	-	-	-	-	-	-	-	-	-	-	1	3	-	-
福島県	-	-	-	-	-	-	-	-	-	-	-	-	-	-	1	4	-	-
茨城県	-	-	-	-	-	-	-	-	-	-	-	-	-	-	-	4	-	-
栃木県	-	-	-	-	-	-	-	-	-	-	-	-	-	-	-	-	-	-
群馬県	-	-	-	-	-	-	-	-	-	-	-	-	-	-	-	12	-	-
埼玉県	-	-	-	-	-	-	-	-	-	-	-	-	-	-	-	2	-	-
千葉県	-	-	-	-	-	-	-	-	-	-	-	-	-	-	1	6	-	1
東京都	-	-	-	-	-	-	-	-	-	-	-	-	1	1	-	10	-	-
神奈川県	-	-	-	-	-	-	-	-	-	-	-	-	-	1	1	13	-	-
新潟県	-	-	-	-	-	-	-	-	-	-	-	-	-	-	-	1	-	-
富山県	-	-	-	-	-	-	-	-	-	-	-	-	-	-	-	-	-	-
石川県	-	-	-	-	-	-	-	-	-	-	-	-	-	-	-	3	-	-
福井県	-	-	-	-	-	-	-	-	-	-	-	-	-	-	-	1	-	-
山梨県	-	-	-	-	-	-	-	-	-	-	-	-	-	-	-	1	-	-
長野県	-	-	-	-	-	-	-	-	-	-	-	-	1	1	-	-	-	-
岐阜県	-	-	-	-	-	-	-	-	-	-	-	-	-	-	-	2	-	-
静岡県	-	-	-	-	-	-	-	-	-	-	-	-	-	1	-	2	-	-
愛知県	-	-	-	-	-	-	-	-	-	-	-	-	-	-	2	8	-	1
三重県	-	-	-	-	-	-	-	-	-	-	-	-	-	-	-	6	-	-
滋賀県	-	-	-	-	-	-	-	-	-	-	-	-	-	-	-	3	-	-
京都府	-	-	-	-	-	-	-	-	-	-	-	-	-	-	-	-	-	-
大阪府	-	-	-	-	-	-	-	-	-	-	-	-	-	-	1	6	-	-
兵庫県	-	-	-	-	-	-	-	-	-	-	-	-	-	-	-	5	-	-
奈良県	-	-	-	-	-	-	-	-	-	-	-	-	-	-	-	-	-	-
和歌山県	-	-	-	-	-	-	-	-	-	-	-	-	-	-	-	-	-	-
鳥取県	-	-	-	-	-	-	-	-	-	-	-	-	-	-	-	-	-	-
島根県	-	-	-	-	-	-	-	-	-	-	-	-	-	-	-	-	-	-
岡山県	-	-	-	-	-	-	-	-	-	-	-	-	-	-	-	5	-	-
広島県	-	-	-	-	-	-	-	-	-	-	3	3	-	-	-	3	-	-
山口県	-	-	-	-	-	-	-	-	-	-	-	-	-	-	-	3	-	-
徳島県	-	-	-	-	-	-	-	-	-	-	-	-	-	-	-	3	-	-
香川県	-	-	-	-	-	-	-	-	-	-	-	-	-	-	-	3	-	-
愛媛県	-	-	-	-	-	-	-	-	-	-	-	-	-	-	-	-	-	-
高知県	-	-	-	-	-	-	-	-	-	-	-	-	-	-	-	-	-	-
福岡県	-	-	-	-	-	-	-	-	-	-	-	-	-	-	-	4	-	1
佐賀県	-	-	-	-	-	-	-	-	-	-	-	-	-	-	-	-	-	-
長崎県	-	-	-	-	-	-	-	-	-	-	-	-	-	-	1	1	-	-
熊本県	-	-	-	-	-	-	-	-	-	-	-	-	-	-	-	-	-	-
大分県	-	-	-	-	-	-	-	-	-	-	-	-	-	-	-	4	-	-
宮崎県	-	-	-	-	-	-	-	-	-	-	-	-	-	-	-	-	-	-
鹿児島県	-	-	-	-	-	-	-	-	-	-	-	-	-	-	-	1	-	-
沖縄県	-	-	-	-	-	-	-	-	-	-	-	-	-	-	-	-	-	-

*2023年5月26日よりサル痘から感染症法上の名称が変更されました。

報告数・累積報告数、疾病・都道府県別

2025年第6週

	パラチフス		E型肝炎		ウエストナイル熱		A型肝炎		エキノコックス症		エムボックス*		黄熱		オウム病		オムスク出血熱	
	報告数	累積	報告数	累積	報告数	累積	報告数	累積	報告数	累積	報告数	累積	報告数	累積	報告数	累積	報告数	累積
総数	-	-	6	35	-	-	4	14	-	3	-	-	-	-	-	-	-	-
北海道	-	-	1	3	-	-	-	1	-	2	-	-	-	-	-	-	-	-
青森県	-	-	-	-	-	-	-	-	-	-	-	-	-	-	-	-	-	-
岩手県	-	-	-	-	-	-	-	-	-	-	-	-	-	-	-	-	-	-
宮城県	-	-	-	1	-	-	-	-	-	-	-	-	-	-	-	-	-	-
秋田県	-	-	-	-	-	-	-	-	-	-	-	-	-	-	-	-	-	-
山形県	-	-	-	-	-	-	-	-	-	-	-	-	-	-	-	-	-	-
福島県	-	-	-	-	-	-	-	-	-	-	-	-	-	-	-	-	-	-
茨城県	-	-	1	1	-	-	-	1	-	-	-	-	-	-	-	-	-	-
栃木県	-	-	-	-	-	-	-	-	-	-	-	-	-	-	-	-	-	-
群馬県	-	-	1	2	-	-	-	1	-	-	-	-	-	-	-	-	-	-
埼玉県	-	-	-	-	-	-	1	1	-	-	-	-	-	-	-	-	-	-
千葉県	-	-	1	4	-	-	-	-	-	-	-	-	-	-	-	-	-	-
東京都	-	-	1	11	-	-	-	2	-	1	-	-	-	-	-	-	-	-
神奈川県	-	-	1	5	-	-	-	-	-	-	-	-	-	-	-	-	-	-
新潟県	-	-	-	-	-	-	-	1	-	-	-	-	-	-	-	-	-	-
富山県	-	-	-	2	-	-	-	1	-	-	-	-	-	-	-	-	-	-
石川県	-	-	-	2	-	-	-	-	-	-	-	-	-	-	-	-	-	-
福井県	-	-	-	-	-	-	-	-	-	-	-	-	-	-	-	-	-	-
山梨県	-	-	-	-	-	-	-	-	-	-	-	-	-	-	-	-	-	-
長野県	-	-	-	-	-	-	-	-	-	-	-	-	-	-	-	-	-	-
岐阜県	-	-	-	1	-	-	-	-	-	-	-	-	-	-	-	-	-	-
静岡県	-	-	-	1	-	-	-	-	-	-	-	-	-	-	-	-	-	-
愛知県	-	-	-	-	-	-	1	1	-	-	-	-	-	-	-	-	-	-
三重県	-	-	-	-	-	-	-	-	-	-	-	-	-	-	-	-	-	-
滋賀県	-	-	-	-	-	-	-	-	-	-	-	-	-	-	-	-	-	-
京都府	-	-	-	-	-	-	-	-	-	-	-	-	-	-	-	-	-	-
大阪府	-	-	-	-	-	-	-	-	-	-	-	-	-	-	-	-	-	-
兵庫県	-	-	-	-	-	-	1	1	-	-	-	-	-	-	-	-	-	-
奈良県	-	-	-	-	-	-	-	1	-	-	-	-	-	-	-	-	-	-
和歌山県	-	-	-	-	-	-	-	-	-	-	-	-	-	-	-	-	-	-
鳥取県	-	-	-	-	-	-	-	-	-	-	-	-	-	-	-	-	-	-
島根県	-	-	-	-	-	-	-	-	-	-	-	-	-	-	-	-	-	-
岡山県	-	-	-	-	-	-	-	-	-	-	-	-	-	-	-	-	-	-
広島県	-	-	-	1	-	-	1	1	-	-	-	-	-	-	-	-	-	-
山口県	-	-	-	-	-	-	-	-	-	-	-	-	-	-	-	-	-	-
徳島県	-	-	-	-	-	-	-	-	-	-	-	-	-	-	-	-	-	-
香川県	-	-	-	-	-	-	-	-	-	-	-	-	-	-	-	-	-	-
愛媛県	-	-	-	-	-	-	-	-	-	-	-	-	-	-	-	-	-	-
高知県	-	-	-	-	-	-	-	-	-	-	-	-	-	-	-	-	-	-
福岡県	-	-	-	-	-	-	-	1	-	-	-	-	-	-	-	-	-	-
佐賀県	-	-	-	-	-	-	-	-	-	-	-	-	-	-	-	-	-	-
長崎県	-	-	-	-	-	-	-	-	-	-	-	-	-	-	-	-	-	-
熊本県	-	-	-	-	-	-	-	-	-	-	-	-	-	-	-	-	-	-
大分県	-	-	-	-	-	-	-	1	-	-	-	-	-	-	-	-	-	-
宮崎県	-	-	-	1	-	-	-	-	-	-	-	-	-	-	-	-	-	-
鹿児島県	-	-	-	-	-	-	-	-	-	-	-	-	-	-	-	-	-	-
沖縄県	-	-	-	-	-	-	-	-	-	-	-	-	-	-	-	-	-	-

*2016年2月15日より届出対象疾患となりました。

**2013年3月4日より届出対象疾患となりました。

報告数・累積報告数，疾病・都道府県別

2025年第6週

	回帰熱		キヤサナル 森林病		Q熱		狂犬病		コクシジ オイデス症		ジカウイルス 感染症*		重症熱性血小板 減少症候群**		腎症候性出血熱		西部ウマ脳炎	
	報告数	累積	報告数	累積	報告数	累積	報告数	累積	報告数	累積	報告数	累積	報告数	累積	報告数	累積	報告数	累積
総数	-	1	-	-	-	-	-	-	-	1	-	-	-	-	-	-	-	-
北海道	-	1	-	-	-	-	-	-	-	-	-	-	-	-	-	-	-	-
青森県	-	-	-	-	-	-	-	-	-	-	-	-	-	-	-	-	-	-
岩手県	-	-	-	-	-	-	-	-	-	-	-	-	-	-	-	-	-	-
宮城県	-	-	-	-	-	-	-	-	-	-	-	-	-	-	-	-	-	-
秋田県	-	-	-	-	-	-	-	-	-	-	-	-	-	-	-	-	-	-
山形県	-	-	-	-	-	-	-	-	-	-	-	-	-	-	-	-	-	-
福島県	-	-	-	-	-	-	-	-	-	-	-	-	-	-	-	-	-	-
茨城県	-	-	-	-	-	-	-	-	-	-	-	-	-	-	-	-	-	-
栃木県	-	-	-	-	-	-	-	-	-	-	-	-	-	-	-	-	-	-
群馬県	-	-	-	-	-	-	-	-	-	-	-	-	-	-	-	-	-	-
埼玉県	-	-	-	-	-	-	-	-	-	-	-	-	-	-	-	-	-	-
千葉県	-	-	-	-	-	-	-	-	-	1	-	-	-	-	-	-	-	-
東京都	-	-	-	-	-	-	-	-	-	-	-	-	-	-	-	-	-	-
神奈川県	-	-	-	-	-	-	-	-	-	-	-	-	-	-	-	-	-	-
新潟県	-	-	-	-	-	-	-	-	-	-	-	-	-	-	-	-	-	-
富山県	-	-	-	-	-	-	-	-	-	-	-	-	-	-	-	-	-	-
石川県	-	-	-	-	-	-	-	-	-	-	-	-	-	-	-	-	-	-
福井県	-	-	-	-	-	-	-	-	-	-	-	-	-	-	-	-	-	-
山梨県	-	-	-	-	-	-	-	-	-	-	-	-	-	-	-	-	-	-
長野県	-	-	-	-	-	-	-	-	-	-	-	-	-	-	-	-	-	-
岐阜県	-	-	-	-	-	-	-	-	-	-	-	-	-	-	-	-	-	-
静岡県	-	-	-	-	-	-	-	-	-	-	-	-	-	-	-	-	-	-
愛知県	-	-	-	-	-	-	-	-	-	-	-	-	-	-	-	-	-	-
三重県	-	-	-	-	-	-	-	-	-	-	-	-	-	-	-	-	-	-
滋賀県	-	-	-	-	-	-	-	-	-	-	-	-	-	-	-	-	-	-
京都府	-	-	-	-	-	-	-	-	-	-	-	-	-	-	-	-	-	-
大阪府	-	-	-	-	-	-	-	-	-	-	-	-	-	-	-	-	-	-
兵庫県	-	-	-	-	-	-	-	-	-	-	-	-	-	-	-	-	-	-
奈良県	-	-	-	-	-	-	-	-	-	-	-	-	-	-	-	-	-	-
和歌山県	-	-	-	-	-	-	-	-	-	-	-	-	-	-	-	-	-	-
鳥取県	-	-	-	-	-	-	-	-	-	-	-	-	-	-	-	-	-	-
島根県	-	-	-	-	-	-	-	-	-	-	-	-	-	-	-	-	-	-
岡山県	-	-	-	-	-	-	-	-	-	-	-	-	-	-	-	-	-	-
広島県	-	-	-	-	-	-	-	-	-	-	-	-	-	-	-	-	-	-
山口県	-	-	-	-	-	-	-	-	-	-	-	-	-	-	-	-	-	-
徳島県	-	-	-	-	-	-	-	-	-	-	-	-	-	-	-	-	-	-
香川県	-	-	-	-	-	-	-	-	-	-	-	-	-	-	-	-	-	-
愛媛県	-	-	-	-	-	-	-	-	-	-	-	-	-	-	-	-	-	-
高知県	-	-	-	-	-	-	-	-	-	-	-	-	-	-	-	-	-	-
福岡県	-	-	-	-	-	-	-	-	-	-	-	-	-	-	-	-	-	-
佐賀県	-	-	-	-	-	-	-	-	-	-	-	-	-	-	-	-	-	-
長崎県	-	-	-	-	-	-	-	-	-	-	-	-	-	-	-	-	-	-
熊本県	-	-	-	-	-	-	-	-	-	-	-	-	-	-	-	-	-	-
大分県	-	-	-	-	-	-	-	-	-	-	-	-	-	-	-	-	-	-
宮崎県	-	-	-	-	-	-	-	-	-	-	-	-	-	-	-	-	-	-
鹿児島県	-	-	-	-	-	-	-	-	-	-	-	-	-	-	-	-	-	-
沖縄県	-	-	-	-	-	-	-	-	-	-	-	-	-	-	-	-	-	-

*鳥インフルエンザ(H5N1及びH7N9)を除く。

報告数・累積報告数，疾病・都道府県別

2025年第6週

	ダニ媒介脳炎		炭 疽		チクングニア熱		つつが虫病		デング熱		東部ウマ脳炎		鳥インフルエンザ*		ニパウイルス感染症		日本紅斑熱	
	報告数	累積	報告数	累積	報告数	累積	報告数	累積	報告数	累積	報告数	累積	報告数	累積	報告数	累積	報告数	累積
総 数	-	-	-	-	1	3	2	29	2	19	-	-	-	-	-	-	-	-
北海道	-	-	-	-	-	-	-	-	-	1	-	-	-	-	-	-	-	-
青森県	-	-	-	-	-	-	-	1	-	-	-	-	-	-	-	-	-	-
岩手県	-	-	-	-	-	-	-	-	-	-	-	-	-	-	-	-	-	-
宮城県	-	-	-	-	-	-	-	-	-	-	-	-	-	-	-	-	-	-
秋田県	-	-	-	-	-	-	-	-	-	-	-	-	-	-	-	-	-	-
山形県	-	-	-	-	-	-	-	-	-	-	-	-	-	-	-	-	-	-
福島県	-	-	-	-	-	-	-	-	-	-	-	-	-	-	-	-	-	-
茨城県	-	-	-	-	-	-	-	2	-	-	-	-	-	-	-	-	-	-
栃木県	-	-	-	-	-	-	-	-	-	-	-	-	-	-	-	-	-	-
群馬県	-	-	-	-	-	1	-	-	-	-	-	-	-	-	-	-	-	-
埼玉県	-	-	-	-	-	-	-	1	-	-	-	-	-	-	-	-	-	-
千葉県	-	-	-	-	1	1	-	6	-	-	-	-	-	-	-	-	-	-
東京都	-	-	-	-	-	-	-	3	1	5	-	-	-	-	-	-	-	-
神奈川県	-	-	-	-	-	-	-	-	1	2	-	-	-	-	-	-	-	-
新潟県	-	-	-	-	-	-	-	-	-	-	-	-	-	-	-	-	-	-
富山県	-	-	-	-	-	-	-	-	-	-	-	-	-	-	-	-	-	-
石川県	-	-	-	-	-	-	-	-	-	-	-	-	-	-	-	-	-	-
福井県	-	-	-	-	-	-	-	-	-	-	-	-	-	-	-	-	-	-
山梨県	-	-	-	-	-	-	-	-	-	-	-	-	-	-	-	-	-	-
長野県	-	-	-	-	-	-	-	-	-	-	-	-	-	-	-	-	-	-
岐阜県	-	-	-	-	-	-	1	2	-	2	-	-	-	-	-	-	-	-
静岡県	-	-	-	-	-	-	-	1	-	-	-	-	-	-	-	-	-	-
愛知県	-	-	-	-	-	-	-	-	-	-	-	-	-	-	-	-	-	-
三重県	-	-	-	-	-	-	-	-	-	1	-	-	-	-	-	-	-	-
滋賀県	-	-	-	-	-	-	-	-	-	-	-	-	-	-	-	-	-	-
京都府	-	-	-	-	-	-	-	-	-	-	-	-	-	-	-	-	-	-
大阪府	-	-	-	-	-	1	-	-	-	2	-	-	-	-	-	-	-	-
兵庫県	-	-	-	-	-	-	-	-	-	3	-	-	-	-	-	-	-	-
奈良県	-	-	-	-	-	-	-	1	-	-	-	-	-	-	-	-	-	-
和歌山県	-	-	-	-	-	-	-	-	-	-	-	-	-	-	-	-	-	-
鳥取県	-	-	-	-	-	-	-	1	-	-	-	-	-	-	-	-	-	-
島根県	-	-	-	-	-	-	-	-	-	-	-	-	-	-	-	-	-	-
岡山県	-	-	-	-	-	-	-	-	-	-	-	-	-	-	-	-	-	-
広島県	-	-	-	-	-	-	-	-	-	1	-	-	-	-	-	-	-	-
山口県	-	-	-	-	-	-	-	-	-	-	-	-	-	-	-	-	-	-
徳島県	-	-	-	-	-	-	-	-	-	-	-	-	-	-	-	-	-	-
香川県	-	-	-	-	-	-	-	-	-	-	-	-	-	-	-	-	-	-
愛媛県	-	-	-	-	-	-	-	-	-	-	-	-	-	-	-	-	-	-
高知県	-	-	-	-	-	-	-	-	-	-	-	-	-	-	-	-	-	-
福岡県	-	-	-	-	-	-	1	1	-	2	-	-	-	-	-	-	-	-
佐賀県	-	-	-	-	-	-	-	-	-	-	-	-	-	-	-	-	-	-
長崎県	-	-	-	-	-	-	-	-	-	-	-	-	-	-	-	-	-	-
熊本県	-	-	-	-	-	-	-	-	-	-	-	-	-	-	-	-	-	-
大分県	-	-	-	-	-	-	-	2	-	-	-	-	-	-	-	-	-	-
宮崎県	-	-	-	-	-	-	-	3	-	-	-	-	-	-	-	-	-	-
鹿児島県	-	-	-	-	-	-	-	4	-	-	-	-	-	-	-	-	-	-
沖縄県	-	-	-	-	-	-	-	1	-	-	-	-	-	-	-	-	-	-

報告数・累積報告数，疾病・都道府県別

2025年第6週

	日本脳炎		ハンタウイルス 肺症候群		Bウイルス病		鼻 疽		ブルセラ症		ベネズエラ ウマ脳炎		ヘンドラウイルス 感 染 症		発しんチフス		ボツリヌス症	
	報告数	累積	報告数	累積	報告数	累積	報告数	累積	報告数	累積	報告数	累積	報告数	累積	報告数	累積	報告数	累積
総 数	-	-	-	-	-	-	-	-	-	-	-	-	-	-	-	-	1	1
北海道	-	-	-	-	-	-	-	-	-	-	-	-	-	-	-	-	-	-
青森県	-	-	-	-	-	-	-	-	-	-	-	-	-	-	-	-	-	-
岩手県	-	-	-	-	-	-	-	-	-	-	-	-	-	-	-	-	-	-
宮城県	-	-	-	-	-	-	-	-	-	-	-	-	-	-	-	-	-	-
秋田県	-	-	-	-	-	-	-	-	-	-	-	-	-	-	-	-	-	-
山形県	-	-	-	-	-	-	-	-	-	-	-	-	-	-	-	-	-	-
福島県	-	-	-	-	-	-	-	-	-	-	-	-	-	-	-	-	-	-
茨城県	-	-	-	-	-	-	-	-	-	-	-	-	-	-	-	-	-	-
栃木県	-	-	-	-	-	-	-	-	-	-	-	-	-	-	-	-	-	-
群馬県	-	-	-	-	-	-	-	-	-	-	-	-	-	-	-	-	-	-
埼玉県	-	-	-	-	-	-	-	-	-	-	-	-	-	-	-	-	-	-
千葉県	-	-	-	-	-	-	-	-	-	-	-	-	-	-	-	-	-	-
東京都	-	-	-	-	-	-	-	-	-	-	-	-	-	-	-	-	-	-
神奈川県	-	-	-	-	-	-	-	-	-	-	-	-	-	-	-	-	-	-
新潟県	-	-	-	-	-	-	-	-	-	-	-	-	-	-	-	-	1	1
富山県	-	-	-	-	-	-	-	-	-	-	-	-	-	-	-	-	-	-
石川県	-	-	-	-	-	-	-	-	-	-	-	-	-	-	-	-	-	-
福井県	-	-	-	-	-	-	-	-	-	-	-	-	-	-	-	-	-	-
山梨県	-	-	-	-	-	-	-	-	-	-	-	-	-	-	-	-	-	-
長野県	-	-	-	-	-	-	-	-	-	-	-	-	-	-	-	-	-	-
岐阜県	-	-	-	-	-	-	-	-	-	-	-	-	-	-	-	-	-	-
静岡県	-	-	-	-	-	-	-	-	-	-	-	-	-	-	-	-	-	-
愛知県	-	-	-	-	-	-	-	-	-	-	-	-	-	-	-	-	-	-
三重県	-	-	-	-	-	-	-	-	-	-	-	-	-	-	-	-	-	-
滋賀県	-	-	-	-	-	-	-	-	-	-	-	-	-	-	-	-	-	-
京都府	-	-	-	-	-	-	-	-	-	-	-	-	-	-	-	-	-	-
大阪府	-	-	-	-	-	-	-	-	-	-	-	-	-	-	-	-	-	-
兵庫県	-	-	-	-	-	-	-	-	-	-	-	-	-	-	-	-	-	-
奈良県	-	-	-	-	-	-	-	-	-	-	-	-	-	-	-	-	-	-
和歌山県	-	-	-	-	-	-	-	-	-	-	-	-	-	-	-	-	-	-
鳥取県	-	-	-	-	-	-	-	-	-	-	-	-	-	-	-	-	-	-
島根県	-	-	-	-	-	-	-	-	-	-	-	-	-	-	-	-	-	-
岡山県	-	-	-	-	-	-	-	-	-	-	-	-	-	-	-	-	-	-
広島県	-	-	-	-	-	-	-	-	-	-	-	-	-	-	-	-	-	-
山口県	-	-	-	-	-	-	-	-	-	-	-	-	-	-	-	-	-	-
徳島県	-	-	-	-	-	-	-	-	-	-	-	-	-	-	-	-	-	-
香川県	-	-	-	-	-	-	-	-	-	-	-	-	-	-	-	-	-	-
愛媛県	-	-	-	-	-	-	-	-	-	-	-	-	-	-	-	-	-	-
高知県	-	-	-	-	-	-	-	-	-	-	-	-	-	-	-	-	-	-
福岡県	-	-	-	-	-	-	-	-	-	-	-	-	-	-	-	-	-	-
佐賀県	-	-	-	-	-	-	-	-	-	-	-	-	-	-	-	-	-	-
長崎県	-	-	-	-	-	-	-	-	-	-	-	-	-	-	-	-	-	-
熊本県	-	-	-	-	-	-	-	-	-	-	-	-	-	-	-	-	-	-
大分県	-	-	-	-	-	-	-	-	-	-	-	-	-	-	-	-	-	-
宮崎県	-	-	-	-	-	-	-	-	-	-	-	-	-	-	-	-	-	-
鹿児島県	-	-	-	-	-	-	-	-	-	-	-	-	-	-	-	-	-	-
沖縄県	-	-	-	-	-	-	-	-	-	-	-	-	-	-	-	-	-	-

報告数・累積報告数, 疾病・都道府県別

2025年第6週

	マラリア		野 兎 病		ライム病		リッサウイルス 感 染 症		リフトバレー熱		類 鼻 疽		レジオネラ症		レプトスピラ症		ロッキー山 紅 斑 熱	
	報告数	累積	報告数	累積	報告数	累積	報告数	累積	報告数	累積	報告数	累積	報告数	累積	報告数	累積	報告数	累積
総 数	-	2	-	-	-	-	-	-	-	-	-	-	20	180	-	-	-	-
北海道	-	-	-	-	-	-	-	-	-	-	-	-	-	2	-	-	-	-
青森県	-	-	-	-	-	-	-	-	-	-	-	-	-	1	-	-	-	-
岩手県	-	-	-	-	-	-	-	-	-	-	-	-	1	1	-	-	-	-
宮城県	-	-	-	-	-	-	-	-	-	-	-	-	-	4	-	-	-	-
秋田県	-	-	-	-	-	-	-	-	-	-	-	-	-	3	-	-	-	-
山形県	-	-	-	-	-	-	-	-	-	-	-	-	-	2	-	-	-	-
福島県	-	-	-	-	-	-	-	-	-	-	-	-	1	3	-	-	-	-
茨城県	-	-	-	-	-	-	-	-	-	-	-	-	-	3	-	-	-	-
栃木県	-	-	-	-	-	-	-	-	-	-	-	-	2	4	-	-	-	-
群馬県	-	-	-	-	-	-	-	-	-	-	-	-	1	3	-	-	-	-
埼玉県	-	-	-	-	-	-	-	-	-	-	-	-	2	11	-	-	-	-
千葉県	-	-	-	-	-	-	-	-	-	-	-	-	1	10	-	-	-	-
東京都	-	2	-	-	-	-	-	-	-	-	-	-	1	18	-	-	-	-
神奈川県	-	-	-	-	-	-	-	-	-	-	-	-	-	10	-	-	-	-
新潟県	-	-	-	-	-	-	-	-	-	-	-	-	1	7	-	-	-	-
富山県	-	-	-	-	-	-	-	-	-	-	-	-	-	1	-	-	-	-
石川県	-	-	-	-	-	-	-	-	-	-	-	-	1	3	-	-	-	-
福井県	-	-	-	-	-	-	-	-	-	-	-	-	1	3	-	-	-	-
山梨県	-	-	-	-	-	-	-	-	-	-	-	-	-	1	-	-	-	-
長野県	-	-	-	-	-	-	-	-	-	-	-	-	-	-	-	-	-	-
岐阜県	-	-	-	-	-	-	-	-	-	-	-	-	1	5	-	-	-	-
静岡県	-	-	-	-	-	-	-	-	-	-	-	-	-	10	-	-	-	-
愛知県	-	-	-	-	-	-	-	-	-	-	-	-	1	16	-	-	-	-
三重県	-	-	-	-	-	-	-	-	-	-	-	-	-	3	-	-	-	-
滋賀県	-	-	-	-	-	-	-	-	-	-	-	-	-	2	-	-	-	-
京都府	-	-	-	-	-	-	-	-	-	-	-	-	-	2	-	-	-	-
大阪府	-	-	-	-	-	-	-	-	-	-	-	-	1	11	-	-	-	-
兵庫県	-	-	-	-	-	-	-	-	-	-	-	-	1	6	-	-	-	-
奈良県	-	-	-	-	-	-	-	-	-	-	-	-	-	2	-	-	-	-
和歌山県	-	-	-	-	-	-	-	-	-	-	-	-	-	-	-	-	-	-
鳥取県	-	-	-	-	-	-	-	-	-	-	-	-	-	1	-	-	-	-
島根県	-	-	-	-	-	-	-	-	-	-	-	-	-	-	-	-	-	-
岡山県	-	-	-	-	-	-	-	-	-	-	-	-	-	5	-	-	-	-
広島県	-	-	-	-	-	-	-	-	-	-	-	-	1	7	-	-	-	-
山口県	-	-	-	-	-	-	-	-	-	-	-	-	-	-	-	-	-	-
徳島県	-	-	-	-	-	-	-	-	-	-	-	-	-	1	-	-	-	-
香川県	-	-	-	-	-	-	-	-	-	-	-	-	-	1	-	-	-	-
愛媛県	-	-	-	-	-	-	-	-	-	-	-	-	-	-	-	-	-	-
高知県	-	-	-	-	-	-	-	-	-	-	-	-	-	-	-	-	-	-
福岡県	-	-	-	-	-	-	-	-	-	-	-	-	2	7	-	-	-	-
佐賀県	-	-	-	-	-	-	-	-	-	-	-	-	-	2	-	-	-	-
長崎県	-	-	-	-	-	-	-	-	-	-	-	-	-	-	-	-	-	-
熊本県	-	-	-	-	-	-	-	-	-	-	-	-	-	1	-	-	-	-
大分県	-	-	-	-	-	-	-	-	-	-	-	-	-	2	-	-	-	-
宮崎県	-	-	-	-	-	-	-	-	-	-	-	-	-	2	-	-	-	-
鹿児島県	-	-	-	-	-	-	-	-	-	-	-	-	1	3	-	-	-	-
沖縄県	-	-	-	-	-	-	-	-	-	-	-	-	-	1	-	-	-	-

*E型肝炎及びA型肝炎を除く。

**2014年9月19日より届出対象疾患となりました。2023年5月26日よりカルバペネム耐性腸内細菌科細菌感染症から感染症法上の名称が変更されました。

***急性灰白髄炎を除く。2018年5月1日より届出対象疾患となりました。

****ウエストナイル脳炎、西部ウマ脳炎、ダニ媒介脳炎、東部ウマ脳炎、日本脳炎、ベネズエラウマ脳炎及びリフトバレー熱を除く。

報告数・累積報告数、疾病・都道府県別

2025年 第6週

	アメルバ赤痢		ウイルス性肝炎*		カルバペネム耐性 腸内細菌科細菌感染症**		急性弛緩性 麻痺***		急性脳炎****		クリプト スポリジウム症		クロイツフェルト ・ヤコブ病		劇症型溶血性 レンサ球菌感染症		後天性免疫不全 症候群		
	報告数	累積	報告数	累積	報告数	累積	報告数	累積	報告数	累積	報告数	累積	報告数	累積	報告数	累積	報告数	累積	
総 数	8	45	3	19	30	192	-	3	3	120	-	3	5	18	29	224	7	74	
北海道	1	1	2	3	4	12	-	-	1	5	-	-	-	3	2	11	-	2	
青森県	-	-	-	-	-	1	-	-	-	-	-	-	-	-	1	2	-	1	
岩手県	-	-	-	1	-	2	-	-	-	-	-	-	-	-	1	3	-	-	
宮城県	1	2	-	-	1	3	-	-	1	3	-	-	-	1	-	2	-	-	
秋田県	-	-	-	-	-	-	-	-	-	1	-	-	-	-	-	3	1	1	
山形県	-	-	-	-	-	1	-	-	1	2	-	-	-	-	-	1	-	-	
福島県	-	1	-	-	-	3	-	-	-	1	-	-	-	1	-	6	1	2	
茨城県	-	1	-	-	-	2	-	-	-	4	-	-	-	-	-	2	1	2	
栃木県	1	1	-	1	1	4	-	-	-	2	-	-	-	1	-	4	-	1	
群馬県	-	-	-	-	1	4	-	-	-	2	-	-	-	1	-	4	-	-	
埼玉県	-	1	-	1	2	14	-	-	-	8	-	-	2	2	2	10	1	6	
千葉県	-	2	-	-	-	5	-	-	-	11	-	-	-	1	2	4	13	-	7
東京都	1	9	-	6	-	17	-	-	-	10	-	1	-	-	-	18	-	15	
神奈川県	2	4	-	1	3	13	-	-	-	4	-	-	-	1	-	10	1	7	
新潟県	-	-	-	-	2	7	-	-	-	1	-	-	-	-	2	6	-	-	
富山県	-	1	-	-	-	2	-	-	-	-	-	-	-	-	-	2	-	-	
石川県	-	-	-	-	1	3	-	-	-	2	-	-	-	-	1	3	-	-	
福井県	-	-	-	-	-	-	-	-	-	-	-	-	-	-	-	-	-	1	
山梨県	-	-	-	-	-	-	-	-	-	3	-	-	-	-	-	2	-	-	
長野県	-	-	-	-	2	3	-	1	-	2	-	-	-	-	2	2	-	-	
岐阜県	-	1	-	1	-	1	-	-	-	-	-	-	-	-	1	3	-	3	
静岡県	-	1	-	-	-	-	-	-	-	7	-	-	-	-	-	2	1	1	
愛知県	-	5	-	-	1	13	-	-	-	7	-	1	-	1	4	17	-	3	
三重県	-	1	-	-	1	4	-	-	-	1	-	-	-	-	-	6	-	-	
滋賀県	-	1	-	-	1	1	-	-	-	-	-	-	-	-	-	2	-	-	
京都府	1	2	-	-	2	5	-	-	-	1	-	-	-	1	-	2	-	1	
大阪府	-	3	-	1	2	11	-	-	-	1	-	1	-	-	1	24	-	12	
兵庫県	-	2	-	1	1	10	-	-	-	3	-	-	-	-	1	9	-	5	
奈良県	-	-	-	-	2	5	-	-	-	1	-	-	1	1	-	6	-	-	
和歌山県	-	-	-	-	-	-	-	-	-	2	-	-	-	-	-	-	-	-	
鳥取県	-	-	-	-	-	-	-	-	-	1	-	-	-	-	-	1	-	-	
島根県	-	-	-	-	-	1	-	-	-	-	-	-	-	-	1	2	-	-	
岡山県	-	-	-	-	-	7	-	-	-	5	-	-	-	-	-	2	-	1	
広島県	-	-	-	-	-	5	-	1	-	6	-	-	-	1	-	6	1	1	
山口県	-	-	-	-	-	-	-	-	-	4	-	-	1	2	-	2	-	-	
徳島県	-	-	-	-	-	-	-	-	-	1	-	-	-	-	-	-	-	1	
香川県	-	-	-	-	-	1	-	-	-	3	-	-	-	-	-	2	-	-	
愛媛県	-	1	-	1	-	1	-	-	-	2	-	-	-	-	-	5	-	-	
高知県	-	-	-	-	-	-	-	-	-	-	-	-	-	-	1	1	-	-	
福岡県	-	2	1	2	2	16	-	1	-	7	-	-	-	-	1	11	-	-	
佐賀県	-	1	-	-	-	1	-	-	-	-	-	-	-	-	-	-	-	-	
長崎県	-	-	-	-	1	2	-	-	-	-	-	-	-	-	-	1	-	-	
熊本県	1	1	-	-	-	3	-	-	-	-	-	-	-	-	1	8	-	1	
大分県	-	1	-	-	-	1	-	-	-	-	-	-	-	-	-	1	-	-	
宮崎県	-	-	-	-	-	-	-	-	-	1	-	-	-	-	1	3	-	-	
鹿児島県	-	-	-	-	-	3	-	-	-	2	-	-	-	-	-	-	-	-	
沖縄県	-	-	-	-	-	5	-	-	-	4	-	-	-	-	2	4	-	-	

*2013年4月1日より届出対象疾患となりました。
 **2014年9月19日より届出対象疾患となりました。

報告数・累積報告数, 疾病・都道府県別

2025年 第6週

	ジアルジア症		侵襲性インフルエンザ菌感染症*		侵襲性髄膜炎菌感染症*		侵襲性肺炎球菌感染症*		水痘** (入院例に限る)		先天性風しん症候群		梅毒		播種性 クリプトコックス症**		破傷風	
	報告数	累積	報告数	累積	報告数	累積	報告数	累積	報告数	累積	報告数	累積	報告数	累積	報告数	累積	報告数	累積
総数	-	3	8	119	1	15	41	701	9	57	-	-	172	1326	2	18	3	10
北海道	-	-	-	3	-	1	-	15	-	3	-	-	9	67	-	-	-	-
青森県	-	-	-	1	-	-	-	1	-	-	-	-	-	2	-	-	-	-
岩手県	-	-	-	-	-	-	-	-	-	1	-	-	-	3	-	-	-	-
宮城県	-	-	-	-	-	-	1	6	-	-	-	-	-	17	-	-	-	-
秋田県	-	-	1	1	-	-	1	4	-	1	-	-	-	2	-	-	-	-
山形県	-	1	-	2	-	-	-	6	-	1	-	-	5	7	-	-	-	-
福島県	-	-	-	-	-	-	-	10	-	1	-	-	2	13	-	1	-	-
茨城県	-	-	-	-	-	-	1	19	1	1	-	-	4	25	-	-	-	-
栃木県	-	-	-	-	-	1	1	10	-	1	-	-	6	26	-	1	-	-
群馬県	-	-	-	1	-	-	-	11	-	-	-	-	3	11	-	-	-	1
埼玉県	-	-	-	3	-	1	2	33	2	3	-	-	5	36	-	1	1	2
千葉県	-	-	-	5	-	1	1	35	-	4	-	-	3	38	-	2	-	-
東京都	-	2	1	10	1	2	5	80	-	8	-	-	35	331	1	6	1	1
神奈川県	-	-	-	15	-	-	2	46	1	4	-	-	8	66	-	1	-	-
新潟県	-	-	-	4	-	-	1	8	-	1	-	-	1	10	-	-	-	-
富山県	-	-	-	3	-	-	-	10	-	-	-	-	-	4	-	-	-	-
石川県	-	-	-	1	-	-	-	8	-	-	-	-	-	-	-	-	-	-
福井県	-	-	-	-	-	-	1	5	-	-	-	-	1	6	-	-	-	-
山梨県	-	-	-	1	-	-	-	4	-	-	-	-	-	7	-	-	-	-
長野県	-	-	-	3	-	-	-	4	-	-	-	-	-	6	-	-	-	-
岐阜県	-	-	-	2	-	-	-	7	-	1	-	-	6	26	-	-	-	1
静岡県	-	-	-	4	-	-	-	38	-	1	-	-	5	28	-	1	-	-
愛知県	-	-	1	11	-	2	6	54	-	5	-	-	12	83	-	-	1	1
三重県	-	-	-	2	-	1	1	10	2	2	-	-	1	14	-	-	-	-
滋賀県	-	-	1	4	-	-	-	5	-	1	-	-	1	5	-	-	-	-
京都府	-	-	1	5	-	-	1	15	-	2	-	-	2	14	-	-	-	-
大阪府	-	-	-	8	-	2	6	64	1	2	-	-	10	161	-	-	-	-
兵庫県	-	-	-	8	-	1	2	34	-	2	-	-	13	41	-	1	-	-
奈良県	-	-	1	2	-	-	1	8	-	-	-	-	1	6	-	-	-	-
和歌山県	-	-	-	1	-	-	-	3	-	-	-	-	-	3	-	-	-	-
鳥取県	-	-	-	-	-	-	-	5	-	-	-	-	-	9	-	1	-	-
島根県	-	-	2	3	-	-	-	4	-	3	-	-	-	3	-	-	-	-
岡山県	-	-	-	2	-	-	-	12	-	-	-	-	2	23	-	-	-	-
広島県	-	-	-	2	-	1	-	8	-	-	-	-	5	27	-	1	-	-
山口県	-	-	-	1	-	-	-	3	-	-	-	-	2	9	-	-	-	1
徳島県	-	-	-	1	-	-	-	3	-	-	-	-	-	1	-	-	-	-
香川県	-	-	-	1	-	-	-	5	-	-	-	-	3	14	-	-	-	-
愛媛県	-	-	-	1	-	-	-	2	-	-	-	-	3	16	-	-	-	-
高知県	-	-	-	-	-	-	-	3	-	1	-	-	-	4	-	-	-	-
福岡県	-	-	-	5	-	1	3	25	1	3	-	-	13	94	-	-	-	-
佐賀県	-	-	-	1	-	-	1	10	1	2	-	-	-	7	-	-	-	-
長崎県	-	-	-	-	-	-	-	11	-	1	-	-	3	5	-	-	-	-
熊本県	-	-	-	1	-	-	1	11	-	-	-	-	4	20	-	1	-	1
大分県	-	-	-	-	-	-	-	6	-	-	-	-	2	9	-	-	-	-
宮崎県	-	-	-	-	-	-	-	4	-	-	-	-	-	6	1	1	-	1
鹿児島県	-	-	-	1	-	-	-	8	-	1	-	-	2	10	-	-	-	1
沖縄県	-	-	-	-	-	1	3	28	-	1	-	-	-	11	-	-	-	-

*2018年1月1日より届出対象疾患となりました。
 **2014年9月19日より届出対象疾患となりました。

報告数・累積報告数，疾病・都道府県別

2025年第6週

	バンコマイシン耐性 黄色ブドウ球菌感染症		バンコマイシン耐性 腸球菌感染症		百日咳*		風しん		麻しん		薬剤耐性アシネト バクター感染症**	
	報告数	累積	報告数	累積	報告数	累積	報告数	累積	報告数	累積	報告数	累積
総 数	-	-	2	6	262	1150	2	2	1	3	-	1
北海道	-	-	-	-	11	76	-	-	-	-	-	-
青森県	-	-	-	-	4	25	-	-	-	-	-	-
岩手県	-	-	-	-	3	9	-	-	-	-	-	-
宮城県	-	-	-	-	-	2	-	-	-	-	-	-
秋田県	-	-	-	-	1	16	-	-	-	-	-	-
山形県	-	-	-	-	3	22	-	-	-	-	-	-
福島県	-	-	-	-	-	6	-	-	-	-	-	-
茨城県	-	-	-	-	-	4	-	-	-	-	-	-
栃木県	-	-	-	-	3	10	-	-	-	-	-	-
群馬県	-	-	-	-	1	5	-	-	-	-	-	-
埼玉県	-	-	-	-	11	47	-	-	-	-	-	-
千葉県	-	-	-	-	2	15	-	-	-	-	-	1
東京都	-	-	1	2	14	103	1	1	-	1	-	-
神奈川県	-	-	-	-	15	77	-	-	-	-	-	-
新潟県	-	-	-	-	10	39	-	-	-	-	-	-
富山県	-	-	-	-	-	2	-	-	-	-	-	-
石川県	-	-	-	-	-	2	-	-	-	-	-	-
福井県	-	-	-	-	2	18	-	-	-	-	-	-
山梨県	-	-	-	-	-	1	-	-	-	-	-	-
長野県	-	-	-	-	3	9	-	-	-	-	-	-
岐阜県	-	-	-	-	4	9	-	-	-	-	-	-
静岡県	-	-	-	-	2	3	-	-	-	-	-	-
愛知県	-	-	-	-	12	36	-	-	-	-	-	-
三重県	-	-	-	-	-	2	-	-	-	-	-	-
滋賀県	-	-	-	-	-	14	-	-	-	-	-	-
京都府	-	-	-	-	8	33	-	-	-	-	-	-
大阪府	-	-	-	-	28	100	1	1	-	-	-	-
兵庫県	-	-	-	-	22	59	-	-	-	-	-	-
奈良県	-	-	-	1	1	3	-	-	-	-	-	-
和歌山県	-	-	-	-	-	8	-	-	-	-	-	-
鳥取県	-	-	-	-	-	27	-	-	-	-	-	-
島根県	-	-	-	-	9	27	-	-	-	-	-	-
岡山県	-	-	-	-	2	8	-	-	1	2	-	-
広島県	-	-	-	-	4	20	-	-	-	-	-	-
山口県	-	-	1	2	3	8	-	-	-	-	-	-
徳島県	-	-	-	-	-	2	-	-	-	-	-	-
香川県	-	-	-	-	3	7	-	-	-	-	-	-
愛媛県	-	-	-	-	3	8	-	-	-	-	-	-
高知県	-	-	-	-	1	2	-	-	-	-	-	-
福岡県	-	-	-	-	15	73	-	-	-	-	-	-
佐賀県	-	-	-	-	15	47	-	-	-	-	-	-
長崎県	-	-	-	-	1	6	-	-	-	-	-	-
熊本県	-	-	-	-	2	11	-	-	-	-	-	-
大分県	-	-	-	-	-	-	-	-	-	-	-	-
宮崎県	-	-	-	-	12	48	-	-	-	-	-	-
鹿児島県	-	-	-	-	1	6	-	-	-	-	-	-
沖縄県	-	-	-	1	31	95	-	-	-	-	-	-

注) 百日咳は2018年1月1日より全数把握対象疾患に変更となりました。

*鳥インフルエンザ及び新型インフルエンザ等感染症を除く。

**2023年5月8日より定点把握対象疾患に変更となりました。

***2018年第9週より定点当たり報告数の表示が開始されました。

報告数・定点当たり報告数、疾病・都道府県別

2025年 第6週

	インフルエンザ*		新型コロナウイルス感染症**		RSウイルス感染症***		咽頭結膜熱		A群溶血性レンサ球菌咽頭炎		感染性胃腸炎		水痘		手足口病		伝染性紅斑	
	報告数	定点当り	報告数	定点当り	報告数	定点当り	報告数	定点当り	報告数	定点当り	報告数	定点当り	報告数	定点当り	報告数	定点当り	報告数	定点当り
総数	18592	3.78	28662	5.82	2989	0.96	995	0.32	7748	2.48	23101	7.39	907	0.29	236	0.08	2104	0.67
北海道	962	4.37	1716	7.80	223	1.66	62	0.46	539	4.02	284	2.12	71	0.53	27	0.20	67	0.50
青森県	282	4.86	393	6.78	13	0.35	17	0.46	34	0.92	136	3.68	11	0.30	13	0.35	74	2.00
岩手県	554	8.94	461	7.44	32	0.82	7	0.18	178	4.56	282	7.23	11	0.28	8	0.21	26	0.67
宮城県	547	6.01	648	7.12	41	0.75	26	0.47	122	2.22	289	5.25	15	0.27	16	0.29	79	1.44
秋田県	187	3.60	288	5.54	6	0.18	3	0.09	41	1.21	113	3.32	8	0.24	1	0.03	8	0.24
山形県	352	8.59	197	4.80	11	0.42	8	0.31	69	2.65	99	3.81	7	0.27	14	0.54	16	0.62
福島県	172	2.12	586	7.23	27	0.56	25	0.52	99	2.06	189	3.94	7	0.15	3	0.06	97	2.02
茨城県	330	2.75	952	7.93	44	0.59	18	0.24	402	5.36	484	6.45	27	0.36	1	0.01	54	0.72
栃木県	383	5.04	554	7.29	47	0.98	26	0.54	106	2.21	335	6.98	7	0.15	2	0.04	69	1.44
群馬県	593	6.98	524	6.16	79	1.49	19	0.36	63	1.19	492	9.28	6	0.11	5	0.09	31	0.58
埼玉県	1096	4.22	2042	7.85	155	0.95	48	0.29	485	2.98	1456	8.93	74	0.45	8	0.05	303	1.86
千葉県	828	4.10	1476	7.31	64	0.50	40	0.31	505	3.95	1149	8.98	24	0.19	10	0.08	213	1.66
東京都	1124	2.69	1476	3.53	182	0.69	37	0.14	698	2.65	2630	10.00	95	0.36	11	0.04	374	1.42
神奈川県	1132	3.13	1729	4.78	168	0.73	31	0.14	391	1.71	1673	7.31	116	0.51	12	0.05	254	1.11
新潟県	928	10.79	533	6.20	25	0.45	28	0.51	229	4.16	227	4.13	38	0.69	2	0.04	37	0.67
富山県	200	4.17	213	4.44	11	0.38	20	0.69	138	4.76	291	10.03	3	0.10	-	-	21	0.72
石川県	285	5.94	232	4.83	21	0.72	10	0.34	85	2.93	250	8.62	17	0.59	-	-	11	0.38
福井県	145	3.72	180	4.62	38	1.52	9	0.36	49	1.96	184	7.36	27	1.08	7	0.28	6	0.24
山梨県	73	1.78	186	4.54	17	0.71	5	0.21	14	0.58	199	8.29	2	0.08	-	-	10	0.42
長野県	521	6.06	671	7.80	35	0.66	18	0.34	118	2.23	246	4.64	15	0.28	3	0.06	37	0.70
岐阜県	242	2.78	616	7.08	71	1.34	4	0.08	72	1.36	234	4.42	2	0.04	1	0.02	1	0.02
静岡県	676	4.86	920	6.62	71	0.80	21	0.24	112	1.26	544	6.11	10	0.11	2	0.02	39	0.44
愛知県	779	3.99	1589	8.15	127	0.70	49	0.27	230	1.26	954	5.24	11	0.06	3	0.02	21	0.12
三重県	180	2.50	345	4.79	59	1.31	11	0.24	102	2.27	286	6.36	10	0.22	1	0.02	4	0.09
滋賀県	136	2.27	268	4.47	47	1.31	7	0.19	61	1.69	171	4.75	7	0.19	-	-	5	0.14
京都府	299	2.41	554	4.47	68	0.91	63	0.84	99	1.32	440	5.87	12	0.16	8	0.11	42	0.56
大阪府	706	2.35	1201	3.99	339	1.76	61	0.32	292	1.51	1406	7.28	34	0.18	13	0.07	29	0.15
兵庫県	500	2.53	991	5.01	210	1.64	37	0.29	225	1.76	912	7.13	17	0.13	5	0.04	20	0.16
奈良県	247	4.49	328	5.96	71	2.09	8	0.24	36	1.06	226	6.65	8	0.24	3	0.09	15	0.44
和歌山県	199	4.15	283	5.90	31	1.07	8	0.28	36	1.24	221	7.62	13	0.45	1	0.03	3	0.10
鳥取県	67	2.31	235	8.10	10	0.53	5	0.26	62	3.26	74	3.89	3	0.16	-	-	2	0.11
島根県	88	2.32	229	6.03	17	0.74	11	0.48	41	1.78	125	5.43	4	0.17	1	0.04	3	0.13
岡山県	188	2.24	395	4.70	19	0.35	11	0.20	65	1.20	393	7.28	7	0.13	5	0.09	1	0.02
広島県	225	1.92	615	5.26	75	1.01	34	0.46	197	2.66	757	10.23	5	0.07	5	0.07	7	0.09
山口県	174	2.60	378	5.64	116	2.70	6	0.14	158	3.67	434	10.09	8	0.19	-	-	8	0.19
徳島県	99	2.68	223	6.03	33	1.43	2	0.09	14	0.61	131	5.70	2	0.09	2	0.09	3	0.13
香川県	182	3.87	222	4.72	23	0.82	12	0.43	46	1.64	319	11.39	2	0.07	-	-	1	0.04
愛媛県	195	3.25	452	7.53	37	1.03	12	0.33	153	4.25	401	11.14	3	0.08	2	0.06	6	0.17
高知県	230	5.23	292	6.64	10	0.40	3	0.12	71	2.84	85	3.40	3	0.12	2	0.08	29	1.16
福岡県	566	2.87	1351	6.86	136	1.14	39	0.33	461	3.87	1142	9.60	58	0.49	5	0.04	17	0.14
佐賀県	160	4.10	243	6.23	26	1.13	8	0.35	57	2.48	255	11.09	12	0.52	8	0.35	2	0.09
長崎県	308	4.40	469	6.70	16	0.36	14	0.32	169	3.84	325	7.39	17	0.39	5	0.11	13	0.30
熊本県	283	3.54	453	5.66	39	0.78	9	0.18	166	3.32	651	13.02	21	0.42	3	0.06	7	0.14
大分県	108	1.86	322	5.55	30	0.83	13	0.36	127	3.53	657	18.25	13	0.36	7	0.19	1	0.03
宮崎県	210	3.62	273	4.71	30	0.83	24	0.67	91	2.53	295	8.19	3	0.08	4	0.11	19	0.53
鹿児島県	209	2.35	301	3.38	33	0.65	62	1.22	149	2.92	558	10.94	24	0.47	3	0.06	8	0.16
沖縄県	642	11.46	57	1.02	6	0.19	4	0.13	91	2.84	97	3.03	17	0.53	4	0.13	11	0.34

*髄膜炎菌、肺炎球菌、インフルエンザ菌を原因として同定された場合を除く。
 **オウム病を除く。

報告数・定点当り報告数、疾病・都道府県別

2025年第6週

	突発性発しん		ヘルパンギーナ		流行性耳下腺炎		急性出血性結膜炎		流行性角結膜炎		細菌性髄膜炎*		無菌性髄膜炎		マイコプラズマ肺炎		クラミジア肺炎**	
	報告数	定点当り	報告数	定点当り	報告数	定点当り	報告数	定点当り	報告数	定点当り	報告数	定点当り	報告数	定点当り	報告数	定点当り	報告数	定点当り
総数	622	0.20	32	0.01	90	0.03	33	0.05	554	0.80	9	0.02	12	0.02	225	0.47	1	0.00
北海道	20	0.15	2	0.01	3	0.02	-	-	11	0.38	1	0.04	-	-	11	0.48	-	-
青森県	8	0.22	1	0.03	2	0.05	-	-	-	-	-	-	3	0.50	2	0.33	-	-
岩手県	13	0.33	1	0.03	2	0.05	-	-	6	0.43	2	0.11	1	0.05	9	0.47	-	-
宮城県	8	0.15	-	-	1	0.02	-	-	8	0.67	1	0.10	-	-	4	0.40	-	-
秋田県	7	0.21	-	-	-	-	-	-	2	0.29	-	-	-	-	4	0.50	-	-
山形県	3	0.12	1	0.04	1	0.04	-	-	10	1.25	-	-	-	-	8	0.80	-	-
福島県	13	0.27	-	-	3	0.06	-	-	36	2.77	-	-	-	-	5	0.71	-	-
茨城県	9	0.12	2	0.03	-	-	-	-	38	2.24	-	-	-	-	5	0.38	-	-
栃木県	10	0.21	1	0.02	-	-	-	-	5	0.42	-	-	-	-	2	0.29	-	-
群馬県	10	0.19	1	0.02	3	0.06	-	-	6	0.43	1	0.11	-	-	7	0.78	1	0.11
埼玉県	27	0.17	3	0.02	5	0.03	9	0.21	20	0.48	-	-	1	0.08	6	0.50	-	-
千葉県	29	0.23	-	-	4	0.03	-	-	33	0.94	-	-	-	-	3	0.33	-	-
東京都	51	0.19	1	0.00	11	0.04	-	-	20	0.51	-	-	-	-	8	0.32	-	-
神奈川県	35	0.15	3	0.01	17	0.07	-	-	61	1.33	1	0.08	-	-	1	0.08	-	-
新潟県	9	0.16	-	-	2	0.04	-	-	2	0.20	-	-	-	-	12	0.92	-	-
富山県	3	0.10	1	0.03	-	-	-	-	1	0.14	-	-	-	-	6	1.20	-	-
石川県	3	0.10	1	0.03	1	0.03	-	-	17	2.43	-	-	-	-	-	-	-	-
福井県	4	0.16	-	-	1	0.04	-	-	-	-	-	-	-	-	9	1.50	-	-
山梨県	3	0.13	-	-	-	-	-	-	36	4.00	-	-	-	-	1	0.10	-	-
長野県	9	0.17	3	0.06	1	0.02	-	-	29	2.90	-	-	-	-	13	1.08	-	-
岐阜県	9	0.17	-	-	1	0.02	-	-	-	-	-	-	-	-	2	0.40	-	-
静岡県	17	0.19	-	-	2	0.02	-	-	4	0.18	1	0.10	-	-	1	0.10	-	-
愛知県	16	0.09	-	-	2	0.01	1	0.03	8	0.23	-	-	-	-	11	0.73	-	-
三重県	9	0.20	-	-	1	0.02	-	-	4	0.36	-	-	-	-	4	0.44	-	-
滋賀県	3	0.08	-	-	1	0.03	-	-	1	0.11	-	-	-	-	1	0.14	-	-
京都府	11	0.15	-	-	2	0.03	-	-	5	0.29	-	-	-	-	2	0.29	-	-
大阪府	43	0.22	1	0.01	-	-	5	0.10	6	0.12	-	-	1	0.06	9	0.50	-	-
兵庫県	27	0.21	1	0.01	4	0.03	2	0.06	26	0.74	-	-	1	0.07	7	0.50	-	-
奈良県	9	0.26	-	-	-	-	-	-	1	0.10	2	0.33	-	-	4	0.67	-	-
和歌山県	7	0.24	-	-	-	-	-	-	-	-	-	-	-	-	2	0.18	-	-
鳥取県	4	0.21	-	-	-	-	-	-	-	-	-	-	2	0.40	2	0.40	-	-
島根県	6	0.26	-	-	1	0.04	-	-	-	-	-	-	-	-	4	0.50	-	-
岡山県	12	0.22	-	-	3	0.06	1	0.08	8	0.67	-	-	-	-	-	-	-	-
広島県	8	0.11	-	-	2	0.03	1	0.05	32	1.68	-	-	-	-	9	0.45	-	-
山口県	12	0.28	1	0.02	1	0.02	-	-	8	0.89	-	-	-	-	2	0.22	-	-
徳島県	3	0.13	-	-	-	-	1	0.25	-	-	-	-	-	-	-	-	-	-
香川県	4	0.14	1	0.04	2	0.07	1	0.20	-	-	-	-	-	-	2	0.40	-	-
愛媛県	9	0.25	-	-	2	0.06	-	-	29	3.63	-	-	-	-	4	0.67	-	-
高知県	4	0.16	-	-	-	-	-	-	-	-	-	-	1	0.13	8	1.00	-	-
福岡県	33	0.28	2	0.02	3	0.03	1	0.04	8	0.31	-	-	1	0.07	9	0.60	-	-
佐賀県	9	0.39	-	-	-	-	-	-	1	0.25	-	-	-	-	1	0.17	-	-
長崎県	15	0.34	-	-	2	0.05	2	0.25	11	1.38	-	-	-	-	3	0.25	-	-
熊本県	30	0.60	1	0.02	-	-	6	0.67	7	0.78	-	-	-	-	7	0.47	-	-
大分県	9	0.25	2	0.06	1	0.03	-	-	4	0.80	-	-	-	-	3	0.27	-	-
宮崎県	15	0.42	2	0.06	1	0.03	-	-	6	1.00	-	-	-	-	4	0.57	-	-
鹿児島県	15	0.29	-	-	-	-	1	0.14	3	0.43	-	-	-	-	8	0.67	-	-
沖縄県	9	0.28	-	-	2	0.06	2	0.22	41	4.56	-	-	1	0.14	-	-	-	-

*病原体がロタウイルスであるものに限る。2013年11月14日より届出対象疾患となりました。

報告数・定点当り報告数、疾病・都道府県別
2025年第6週

	感染性胃腸炎 (ロタウイルス)*	
	報告数	定点当り
総 数	29	0.06
北海道	1	0.04
青森県	-	-
岩手県	-	-
宮城県	-	-
秋田県	-	-
山形県	-	-
福島県	1	0.14
茨城県	-	-
栃木県	1	0.14
群馬県	-	-
埼玉県	3	0.25
千葉県	-	-
東京都	2	0.08
神奈川県	1	0.08
新潟県	-	-
富山県	-	-
石川県	-	-
福井県	-	-
山梨県	-	-
長野県	-	-
岐阜県	1	0.20
静岡県	-	-
愛知県	2	0.13
三重県	-	-
滋賀県	-	-
京都府	-	-
大阪府	7	0.39
兵庫県	-	-
奈良県	-	-
和歌山県	-	-
鳥取県	-	-
島根県	-	-
岡山県	-	-
広島県	1	0.05
山口県	-	-
徳島県	1	0.14
香川県	-	-
愛媛県	1	0.17
高知県	2	0.25
福岡県	1	0.07
佐賀県	1	0.17
長崎県	1	0.08
熊本県	-	-
大分県	1	0.09
宮崎県	-	-
鹿児島県	-	-
沖縄県	1	0.14

*2023年9月25日より届出対象となりました。

報告数・疾病・都道府県別

2025年第6週

	インフルエンザ (入院患者)	新型コロナウイルス 感染症(入院患者)*
	報告数	報告数
総 数	376	1910
北海道	23	77
青森県	4	51
岩手県	20	73
宮城県	6	35
秋田県	6	37
山形県	14	36
福島県	4	21
茨城県	1	48
栃木県	9	33
群馬県	14	49
埼玉県	6	47
千葉県	8	35
東京都	9	62
神奈川県	7	49
新潟県	21	35
富山県	2	14
石川県	4	9
福井県	7	16
山梨県	3	36
長野県	20	66
岐阜県	4	51
静岡県	15	77
愛知県	26	74
三重県	3	48
滋賀県	7	36
京都府	5	23
大阪府	13	64
兵庫県	12	77
奈良県	6	30
和歌山県	3	41
鳥取県	5	38
島根県	5	20
岡山県	-	17
広島県	14	73
山口県	5	18
徳島県	4	11
香川県	5	11
愛媛県	1	31
高知県	8	23
福岡県	11	108
佐賀県	-	17
長崎県	7	43
熊本県	5	64
大分県	4	48
宮崎県	2	2
鹿児島県	1	9
沖縄県	17	27

獣医師が届出を行う感染症と対象動物

注)2017年第16週より報告数は頭数を示しています〔鳥インフルエンザ(H5N1又はH7N9)の鳥類を除く〕。

報告数・累積報告数、疾病・都道府県別

2025年第6週

	エボラ出血熱		マールブルグ病		ペスト		重症急性呼吸器症候群(SARS)						細菌性赤痢		ウエストナイル熱		エキノкокクス症	
	サル		サル		プレーリードッグ	イタチアナグマ		タヌキ		ハクビシン		サル		鳥類		犬		
	報告数	累積	報告数	累積	報告数	累積	報告数	累積	報告数	累積	報告数	累積	報告数	累積	報告数	累積	報告数	累積
総 数	-	-	-	-	-	-	-	-	-	-	-	-	-	-	-	-	-	-
北海道	-	-	-	-	-	-	-	-	-	-	-	-	-	-	-	-	-	-
青森県	-	-	-	-	-	-	-	-	-	-	-	-	-	-	-	-	-	-
岩手県	-	-	-	-	-	-	-	-	-	-	-	-	-	-	-	-	-	-
宮城県	-	-	-	-	-	-	-	-	-	-	-	-	-	-	-	-	-	-
秋田県	-	-	-	-	-	-	-	-	-	-	-	-	-	-	-	-	-	-
山形県	-	-	-	-	-	-	-	-	-	-	-	-	-	-	-	-	-	-
福島県	-	-	-	-	-	-	-	-	-	-	-	-	-	-	-	-	-	-
茨城県	-	-	-	-	-	-	-	-	-	-	-	-	-	-	-	-	-	-
栃木県	-	-	-	-	-	-	-	-	-	-	-	-	-	-	-	-	-	-
群馬県	-	-	-	-	-	-	-	-	-	-	-	-	-	-	-	-	-	-
埼玉県	-	-	-	-	-	-	-	-	-	-	-	-	-	-	-	-	-	-
千葉県	-	-	-	-	-	-	-	-	-	-	-	-	-	-	-	-	-	-
東京都	-	-	-	-	-	-	-	-	-	-	-	-	-	-	-	-	-	-
神奈川県	-	-	-	-	-	-	-	-	-	-	-	-	-	-	-	-	-	-
新潟県	-	-	-	-	-	-	-	-	-	-	-	-	-	-	-	-	-	-
富山県	-	-	-	-	-	-	-	-	-	-	-	-	-	-	-	-	-	-
石川県	-	-	-	-	-	-	-	-	-	-	-	-	-	-	-	-	-	-
福井県	-	-	-	-	-	-	-	-	-	-	-	-	-	-	-	-	-	-
山梨県	-	-	-	-	-	-	-	-	-	-	-	-	-	-	-	-	-	-
長野県	-	-	-	-	-	-	-	-	-	-	-	-	-	-	-	-	-	-
岐阜県	-	-	-	-	-	-	-	-	-	-	-	-	-	-	-	-	-	-
静岡県	-	-	-	-	-	-	-	-	-	-	-	-	-	-	-	-	-	-
愛知県	-	-	-	-	-	-	-	-	-	-	-	-	-	-	-	-	-	-
三重県	-	-	-	-	-	-	-	-	-	-	-	-	-	-	-	-	-	-
滋賀県	-	-	-	-	-	-	-	-	-	-	-	-	-	-	-	-	-	-
京都府	-	-	-	-	-	-	-	-	-	-	-	-	-	-	-	-	-	-
大阪府	-	-	-	-	-	-	-	-	-	-	-	-	-	-	-	-	-	-
兵庫県	-	-	-	-	-	-	-	-	-	-	-	-	-	-	-	-	-	-
奈良県	-	-	-	-	-	-	-	-	-	-	-	-	-	-	-	-	-	-
和歌山県	-	-	-	-	-	-	-	-	-	-	-	-	-	-	-	-	-	-
鳥取県	-	-	-	-	-	-	-	-	-	-	-	-	-	-	-	-	-	-
島根県	-	-	-	-	-	-	-	-	-	-	-	-	-	-	-	-	-	-
岡山県	-	-	-	-	-	-	-	-	-	-	-	-	-	-	-	-	-	-
広島県	-	-	-	-	-	-	-	-	-	-	-	-	-	-	-	-	-	-
山口県	-	-	-	-	-	-	-	-	-	-	-	-	-	-	-	-	-	-
徳島県	-	-	-	-	-	-	-	-	-	-	-	-	-	-	-	-	-	-
香川県	-	-	-	-	-	-	-	-	-	-	-	-	-	-	-	-	-	-
愛媛県	-	-	-	-	-	-	-	-	-	-	-	-	-	-	-	-	-	-
高知県	-	-	-	-	-	-	-	-	-	-	-	-	-	-	-	-	-	-
福岡県	-	-	-	-	-	-	-	-	-	-	-	-	-	-	-	-	-	-
佐賀県	-	-	-	-	-	-	-	-	-	-	-	-	-	-	-	-	-	-
長崎県	-	-	-	-	-	-	-	-	-	-	-	-	-	-	-	-	-	-
熊本県	-	-	-	-	-	-	-	-	-	-	-	-	-	-	-	-	-	-
大分県	-	-	-	-	-	-	-	-	-	-	-	-	-	-	-	-	-	-
宮崎県	-	-	-	-	-	-	-	-	-	-	-	-	-	-	-	-	-	-
鹿児島県	-	-	-	-	-	-	-	-	-	-	-	-	-	-	-	-	-	-
沖縄県	-	-	-	-	-	-	-	-	-	-	-	-	-	-	-	-	-	-

報告数・累積報告数、疾病・都道府県別 2025年第6週

	結核		鳥インフルエンザ(H5N1又はH7N9)		中東呼吸器症候群(MERS)	
	サル		鳥類		ヒトコブラクダ	
	報告数	累積	報告数	累積	報告数	累積
総数	-	-	7	30	-	-
北海道	-	-	-	-	-	-
青森県	-	-	-	-	-	-
岩手県	-	-	-	-	-	-
宮城県	-	-	-	-	-	-
秋田県	-	-	-	-	-	-
山形県	-	-	-	-	-	-
福島県	-	-	-	-	-	-
茨城県	-	-	-	1	-	-
栃木県	-	-	-	-	-	-
群馬県	-	-	-	-	-	-
埼玉県	-	-	-	-	-	-
千葉県	-	-	7	15	-	-
東京都	-	-	-	-	-	-
神奈川県	-	-	-	-	-	-
新潟県	-	-	-	-	-	-
富山県	-	-	-	-	-	-
石川県	-	-	-	-	-	-
福井県	-	-	-	-	-	-
山梨県	-	-	-	-	-	-
長野県	-	-	-	-	-	-
岐阜県	-	-	-	-	-	-
静岡県	-	-	-	-	-	-
愛知県	-	-	-	12	-	-
三重県	-	-	-	-	-	-
滋賀県	-	-	-	-	-	-
京都府	-	-	-	-	-	-
大阪府	-	-	-	-	-	-
兵庫県	-	-	-	-	-	-
奈良県	-	-	-	-	-	-
和歌山県	-	-	-	-	-	-
鳥取県	-	-	-	-	-	-
島根県	-	-	-	-	-	-
岡山県	-	-	-	-	-	-
広島県	-	-	-	-	-	-
山口県	-	-	-	-	-	-
徳島県	-	-	-	-	-	-
香川県	-	-	-	-	-	-
愛媛県	-	-	-	-	-	-
高知県	-	-	-	-	-	-
福岡県	-	-	-	-	-	-
佐賀県	-	-	-	-	-	-
長崎県	-	-	-	-	-	-
熊本県	-	-	-	-	-	-
大分県	-	-	-	-	-	-
宮崎県	-	-	-	1	-	-
鹿児島県	-	-	-	1	-	-
沖縄県	-	-	-	-	-	-

感染症週報 第27巻 第6号 2025年2月21日発行
 発行：国立感染症研究所
 厚生労働省健康・生活衛生局感染症対策部
 感染症対策課
 事務局：国立感染症研究所感染症疫学センター
 〒162-8640東京都新宿区戸山1-23-1
 TEL：03-5285-1111
 FAX：03-5285-1129
 URL：<https://www.niid.go.jp/niid/ja/from-idsc.html>
 <国立感染症研究所 感染症疫学センター>
<https://www.mhlw.go.jp/>
 <厚生労働省>
<https://www.forth.go.jp/>
 <旅行者のための海外感染症情報(厚生労働省検疫所)>

本週報は、感染症法に基づくものであり、全国の医療従事者、定点医療機関、保健所、保健所設置市、特別区、都道府県、地方衛生研究所、検疫所の皆様のご協力を得て、国立感染症研究所感染症疫学センターにおいて編集したものです。

また、本週報は速報性を重視しておりますので、今後調査などの結果に応じて、若干の変更が生じることがありますが、その場合には週報上にて訂正させていただきます。

「感染症の話」及び「読者のコーナー」の回答欄の内容に関する責は、それぞれの執筆者及び回答者に属しますが、内容に関するご質問、ご意見については事務局でお受けいたします。

なお、週報の内容について、学術的研究、あるいは公衆衛生活動にかかわる業務以外の目的においては、無断転載を禁じます。