

マークをクリックするとそのページを見ることができます



発生動向総覧  
P.2-9

<第11週> 伝染性紅斑の定点当たり報告数は3週連続で増加した。過去5年間の同時期の平均と比較してかなり多い / その他最新動向



注目すべき感染症

<今週は該当記事はありません>



感染症関連情報  
P.10

病原体情報 / 海外感染症情報 / その他



速報

<今週は該当記事はありません>



読者のコーナー  
<今週は該当記事はありません>



グラフ総覧(第11週)  
P.11-17



グラフ総覧(2月)  
P.18-22



2月のデータ  
P.23-25



第11週のデータ  
P.26-41



# 発生動向総覧

## <第11週コメント> 3月19日集計分

注意：これは当該週に診断された報告症例の集計です。しかし、迅速に情報還元するために期日を決めて集計を行いますので、当該週に診断された症例の報告が集計の期日以降に届くこともあります。それらについては一部を除いて発生動向総覧では扱いませんが、翌週あるいはそれ以降に、巻末の表の累積数に加えられることになります。

※感染経路、感染原因、感染地域については、確定あるいは推定として記載されていたものを示します。

### ◆全数報告の感染症

#### 1類感染症

報告なし

#### 2類感染症

結核235例

#### 3類感染症

細菌性赤痢1例 菌種：*S. sonnei*(D群) 感染地域：インドネシア

腸管出血性大腸菌感染症22例(有症者11例、うちHUSなし)

感染地域：国内11例、埼玉県/インドネシア1例、韓国2例、タイ1例、国内・国外不明7例

国内の感染地域：愛知県2例、北海道1例、埼玉県1例、千葉県1例、東京都1例、神奈川県1例、新潟県1例、愛媛県1例、大分県1例、国内(都道府県不明)1例

年齢群：1歳(1例)、10代(3例)、20代(6例)、30代(2例)、40代(3例)、50代(3例)、60代(1例)、70代(2例)、80代(1例)

血清群・毒素型：O157 VT2(5例)、O157 VT1・VT2(3例)、O103 VT1(1例)、O111 VT1(1例)、O115 VT1(1例)、O26 VT1(1例)、その他・不明(10例)

累積報告数：270例(有症者98例、うちHUS 2例、死亡なし)

腸チフス1例 感染地域：インドネシア

#### 4類感染症

E型肝炎15例 感染地域(感染源)：茨城県3例(豚肉1例、牛肉1例、不明1例)、北海道1例(ジンギスカン/ホルモン)、宮城県1例(不明)、東京都1例(豚レバー)、神奈川県1例(不明)、三重県1例(豚肉)、大阪府1例(不明)、国内(都道府県不明)4例(不明4例)、タイ1例(不明)、ベトナム1例(不明)

A型肝炎2例 感染地域：埼玉県1例、国内・国外不明1例

つつが虫病1例(死亡) 感染地域：宮崎県

デング熱1例 感染地域：インドネシア

累積報告数：36例(感染地域：国外36例)

レジオネラ症35例(肺炎型33例、ポンティアック熱型2例)

感染地域：石川県4例、山形県2例、東京都2例、岐阜県2例、広島県2例、北海道1例、岩手県1例、千葉県1例、福井県1例、長野県1例、愛知県1例、京都府1例、山口県1例、福岡県1例、大分県1例、沖縄県1例、国内(都道府県不明)1例、国内・国外不明11例  
 年齢群：30代(1例)、40代(3例)、50代(3例)、60代(5例)、70代(6例)、80代(12例)、90代以上(5例)  
 累積報告数：346例

### 5類感染症

アメーバ赤痢8例(腸管アメーバ症6例、腸管外アメーバ症2例)

感染地域：栃木県1例、埼玉県1例、東京都1例、香川県1例、国内・国外不明4例

感染経路：性的接触1例(異性間)、経口感染1例、その他・不明6例

ウイルス性肝炎3例

B型肝炎ウイルス2例\_\_感染経路：性的接触1例(異性間)、その他・不明1例

EBウイルス1例\_\_感染経路：その他・不明

カルバペネム耐性腸内細菌目細菌感染症33例(うち3例死亡)

菌検出検体：尿11例、血液6例、胆汁6例、喀痰4例、膿2例、便1例、血液/尿1例、血液/胆汁1例、その他1例

菌種：*K. aerogenes* 15例、*E. cloacae* 6例、*E. coli* 4例、*K. pneumoniae* 3例、その他・不明5例

感染経路：以前からの保菌13例、医療器具関連5例、院内感染1例、医療器具関連/その他・不明1例、その他・不明13例

急性脳炎3例

単純ヘルペスウイルス1例\_\_年齢群：60代

病原体不明2例\_\_年齢群：10代(1例)、50代(1例)

クリプトスポリジウム症1例

感染地域：東京都

クロイツフェルト・ヤコブ病1例

孤発性プリオン病古典型

劇症型溶血性レンサ球菌感染症29例

年齢群：20代(2例)、50代(6例)、60代(5例、うち1例死亡)、70代(4例)、80代(9例、うち3例死亡)、90代以上(3例、うち1例死亡)

後天性免疫不全症候群9例(AIDS 1例、無症候8例)

感染地域：国内4例、コンゴ共和国1例、国内・国外不明4例

感染経路：性的接触5例(異性間3例、同性間1例、異性/同性間1例)、不明4例

侵襲性インフルエンザ菌感染症8例(菌検出検体：血液8例)

年齢群：30代(2例)、50代(1例)、70代(3例)、80代(2例)

侵襲性髄膜炎菌感染症1例(菌検出検体：髄液)

感染地域：長野県

年齢群：50代

侵襲性肺炎球菌感染症67例(菌検出検体:血液60例、血液/髄液6例、髄液1例)  
 年齢群:0歳(1例)、1歳(4例)、2歳(2例)、5歳(1例)、20代(2例)、  
 30代(2例)、40代(4例)、50代(6例)、60代(10例.うち1例  
 死亡)、70代(15例)、80代(16例.うち1例死亡)、90代以上  
 (4例.うち1例死亡)

水痘(入院例に限る)9例(検査診断例2例、臨床診断例7例)  
 年齢群:0歳(1例)、20代(2例)、30代(2例)、40代(1例)、50代  
 (2例)、80代(1例)  
 感染経路:うち院内感染2例

梅毒181例(早期顕症I期79例、早期顕症II期58例、晩期顕症1例、無症候43例)  
 累積報告数:2,672例

播種性クリプトコックス症2例  
 菌検出検体:血液/髄液1例、髄液1例  
 感染地域:大分県1例、国内(都道府県不明)1例  
 年齢群:60代(1例)、70代(1例)

破傷風2例 年齢群:80代(2例)

バンコマイシン耐性腸球菌感染症2例  
 遺伝子型:不明2例\_\_菌検出検体:尿2例  
 累積報告数:16例

百日咳561例(うちLAMP法等病原体遺伝子検出335例)  
 年齢群:0歳(13例)、1歳(4例)、2歳(2例)、3歳(2例)、4歳(4例)、  
 5歳(9例)、6歳(7例)、7歳(23例)、8歳(31例)、9歳(47例)、  
 10代(365例)、20代(7例)、30代(8例)、40代(18例)、50代  
 (10例)、60代(7例)、70代(3例)、80代(1例)

風しん1例〔風しん(検査診断例)〕  
 感染地域:国内・国外不明  
 年齢群:35～39歳  
 累積報告数:4例〔風しん(検査診断例3例、臨床診断例1例)〕

麻しん12例〔麻しん(検査診断例10例)、修飾麻しん2例〕  
 感染地域:東京都3例、神奈川県1例、大阪府1例、兵庫県1例、山  
 口県1例、埼玉県/東京都1例、ベトナム3例、タイ1例  
 年齢群:0歳(2例)、20～24歳(5例)、25～29歳(2例)、30～34歳  
 (2例)、40代(1例)  
 累積報告数:32例〔麻しん(検査診断例28例)修飾麻しん4例〕

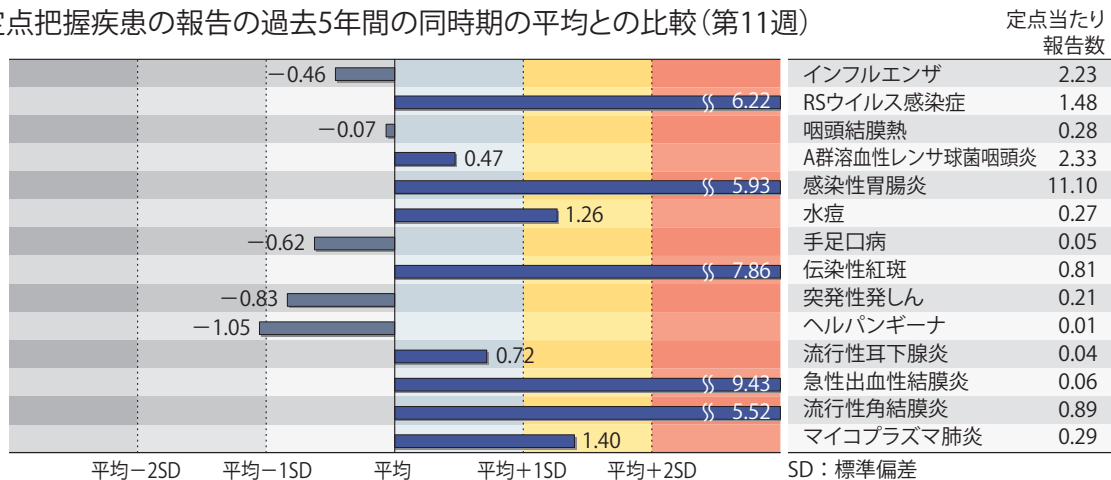
(補) 2024年第11週から2025年第10週までに診断されたものの報告遅れとして、腸管出血性大腸菌感染症2例〔血清群・毒素型:O157 VT2(1例)、その他・不明(1例)〕、E型肝炎1例(感染地域:愛知県\_\_感染源:生焼け豚レバー)、つつが虫病1例(感染地域:福岡県)、デング熱1例(感染地域:インドネシア)、マラリア1例(熱帯熱\_\_感染地域:モザンビーク)、レジオネラ症3例(感染地域:青森県1例、千葉県1例、静岡県1例)、カルバペネム耐性腸内細菌目細菌感染症9例(菌種:*E. cloacae* 5例、*K. aerogenes* 2例、*E. coli* 1例、その他・不明1例)、急性弛緩性麻痺1例(ライノウイルス/エンテロウイルス/パラインフルエンザウイルス/RSウイルス\_\_年齢群:2歳)、急性脳炎3例〔RSウイ

ルス1例\_\_年齢群: 2歳. 病原体不明2例\_\_年齢群: 3歳(2例)], 劇症型溶血性レンサ球菌感染症6例[年齢群: 40代(1例. 死亡)、70代(2例)、80代(2例. うち2例死亡)、90代以上(1例. 死亡)], 水痘(入院例に限る)3例[年齢群: 10代(1例)、50代(1例)、80代(1例)], 梅毒131例(早期顕症I期59例、早期顕症II期29例、無症候43例)、バンコマイシン耐性腸球菌感染症1例(遺伝子型: 不明\_\_菌検出検体: 喀痰)、百日咳90例[うちLAMP法等病原体遺伝子検出48例\_\_年齢群: 0歳(4例)、2歳(1例)、6歳(2例)、8歳(4例)、9歳(10例)、10代(61例)、20代(2例)、30代(1例)、40代(3例)、50代(2例)]などの報告があった。

## ◆定点把握の対象となる5類感染症

全国の指定された医療機関(定点)から報告され、疾患により小児科定点(約3,000力所)、インフルエンザ/COVID-19(小児科・内科)定点(約5,000力所)、眼科定点(約600力所)、基幹定点(約500力所)に分かれています。また、定点当たり報告数は、報告数/定点医療機関数です(増減の目安は小数点第3位以下を含む)。

定点把握疾患の報告の過去5年間の同時期の平均との比較(第11週)



当該週と過去5年間の平均(過去5年間の前週、当該週、後週の合計15週間分の平均)との差をグラフ上に表現した。

### インフルエンザ/COVID-19定点報告疾患

インフルエンザの定点当たり報告数は2週連続で増加した。都道府県別の上位3位は新潟県(5.86)、長野県(5.36)、沖縄県(4.96)である。基幹定点からのインフルエンザ入院サーベイランスにおける報告数は127例と前週と比較して減少した。都道府県別では34都道府県から報告があり、年齢群別では0歳(6例)、1～9歳(33例)、10代(11例)、20代(2例)、30代(2例)、40代(4例)、50代(6例)、60代(15例)、70代(17例)、80歳以上(31例)であった。

新型コロナウイルス感染症の定点当たり報告数は第6週以降減少が続いている。都道府県別の上位3位は茨城県(6.39)、千葉県(5.89)、佐賀県(5.87)である。基幹定点からの新型コロナウイルス感染症入院サーベイランスにおける報告数は1,568例と前週と比較して減少した。都道府県別では47都道府県から報告があり、年齢群別では0歳(35例)、1～9歳(25例)、10代(10例)、20代(11例)、30代(28例)、40代(30例)、50代(81例)、60代(121例)、70代(388例)、80歳以上(839例)であった。

### 小児科定点報告疾患(主なもの)

RSウイルス感染症の定点当たり報告数は第2週以降増加が続いており、過去5年間の同時期(前週、当該週、後週)の平均と比較してかなり多い。都道府県別の上位3位は山口県(5.30)、愛媛県(4.00)、鹿児島県(3.74)である。

咽頭結膜熱の定点当たり報告数は減少した。都道府県別の上位3位は鹿児島県(1.10)、福島県(0.69)、島根県(0.61)である。

A群溶血性レンサ球菌咽頭炎の定点当たり報告数は横ばいであった。都道府県別の上位3位は富山県(5.76)、茨城県(5.40)、鳥取県(4.74)である。

感染性胃腸炎の定点当たり報告数は減少したが、過去5年間の同時期の平均と比較してかなり多い。都道府県別の上位3位は大分県(21.92)、愛媛県(19.28)、香川県(18.39)である。

手足口病の定点当たり報告数は減少した。都道府県別の上位3位は福井県(0.20)、沖縄県(0.16)、山形県(0.15)である。

伝染性紅斑の定点当たり報告数は3週連続で増加し、過去5年間の同時期の平均と比較してかなり多い。都道府県別の上位3位は福島県(2.23)、青森県(2.16)、山形県(1.88)である。

ヘルパンギーナの定点当たり報告数は減少した。都道府県別の上位3位は富山県(0.07)、石川県(0.07)、熊本県(0.06)、千葉県(0.05)である。

流行性耳下腺炎の定点当たり報告数は3週連続で増加した。都道府県別の上位3位は岡山県(0.11)、和歌山県(0.10)、宮城県(0.09)、千葉県(0.09)である。

#### 基幹定点報告疾患

マイコプラズマ肺炎の定点当たり報告数は増加し、過去5年間の同時期の平均と比較してやや多い。都道府県別の上位3位は青森県(1.33)、福井県(1.00)、秋田県(0.75)である。

感染性胃腸炎(ロタウイルスに限る)の定点当たり報告数は増加した。24都道府県から91例報告があり、年齢群別では0歳(2例)、1～4歳(18例)、5～9歳(53例)、10代(17例)、60代(1例)であった。



## インフルエンザおよび新型コロナウイルス感染症の性別・年齢階級別報告数、前週との比較

2025年第11週

	インフルエンザ			新型コロナウイルス感染症		
	報告数	報告数	報告数	報告数	報告数	報告数
	総数	男性	女性	総数	男性	女性
総数	10960	5634	5326	18927	8941	9986
0~5カ月	40	20	20	174	100	74
6~11カ月	84	41	43	325	179	146
1歳	284	145	139	500	236	264
2歳	318	165	153	305	153	152
3歳	382	192	190	234	115	119
4歳	517	273	244	232	126	106
5歳	602	305	297	229	126	103
6歳	716	373	343	269	154	115
7歳	692	368	324	264	141	123
8歳	712	367	345	253	124	129
9歳	664	334	330	264	108	156
10~14歳	3001	1671	1330	1689	887	802
15~19歳	806	465	341	1003	525	478
20~29歳	451	221	230	1419	676	743
30~39歳	501	201	300	1728	840	888
40~49歳	448	173	275	2014	846	1168
50~59歳	286	118	168	2098	864	1234
60~69歳	209	89	120	1663	750	913
70~79歳	120	61	59	1922	987	935
80歳~	127	52	75	2342	1004	1338

2025年第10週(再掲)

	インフルエンザ			新型コロナウイルス感染症		
	報告数	報告数	報告数	報告数	報告数	報告数
	総数	男性	女性	総数	男性	女性
総数	9941	5280	4661	20041	9650	10391
0~5カ月	23	14	9	200	113	87
6~11カ月	69	41	28	373	196	177
1歳	263	145	118	539	283	256
2歳	319	176	143	318	178	140
3歳	347	164	183	264	145	119
4歳	488	267	221	291	151	140
5歳	553	326	227	272	139	133
6歳	575	323	252	308	164	144
7歳	630	349	281	298	155	143
8歳	617	332	285	327	164	163
9歳	638	357	281	299	152	147
10~14歳	2664	1519	1145	1733	879	854
15~19歳	745	395	350	1009	516	493
20~29歳	403	185	218	1504	726	778
30~39歳	441	178	263	1794	837	957
40~49歳	460	197	263	2070	930	1140
50~59歳	291	121	170	2319	989	1330
60~69歳	173	82	91	1789	798	991
70~79歳	122	63	59	2003	1019	984
80歳~	120	46	74	2331	1116	1215

※ 全国のインフルエンザ／COVID-19定点医療機関(約5,000カ所:小児科定点約3,000カ所、内科定点約2,000カ所)から届出された、当該週と前週のデータ。前週の届出数は、前週のIDWRで還元したデータ(参照: <https://www.niid.go.jp/niid/ja/idwr.html>)の再掲。

年末・年始(第52週～第1週頃)、ゴールデンウィーク(第18週頃)、お盆(第33週頃)、シルバーウィーク(第39週頃)等の週では、報告数が減少する傾向があり解釈には注意が必要である。なお、祝日、休日の並び等によって該当する週は年によって異なる。

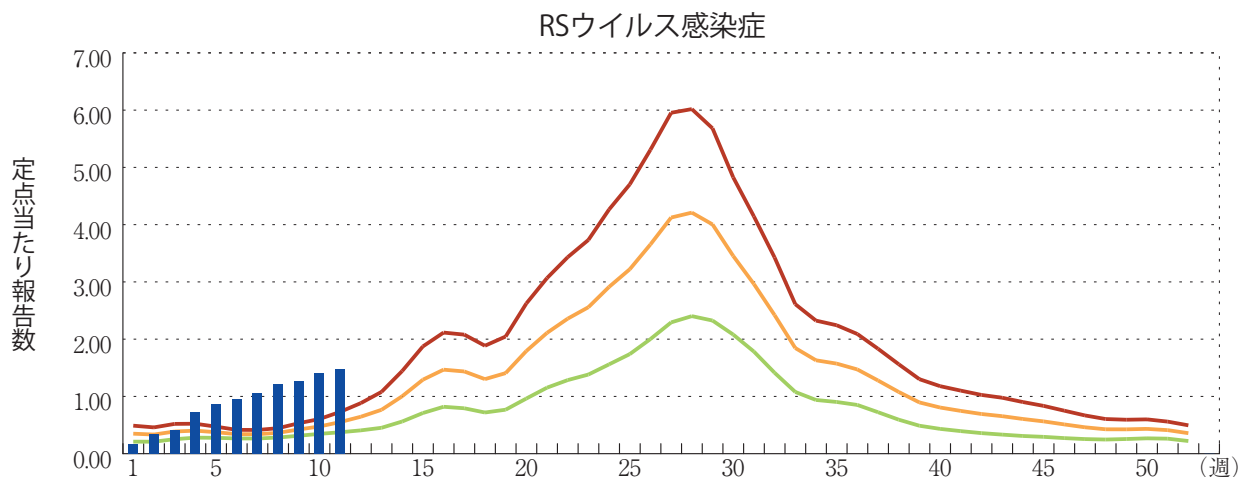
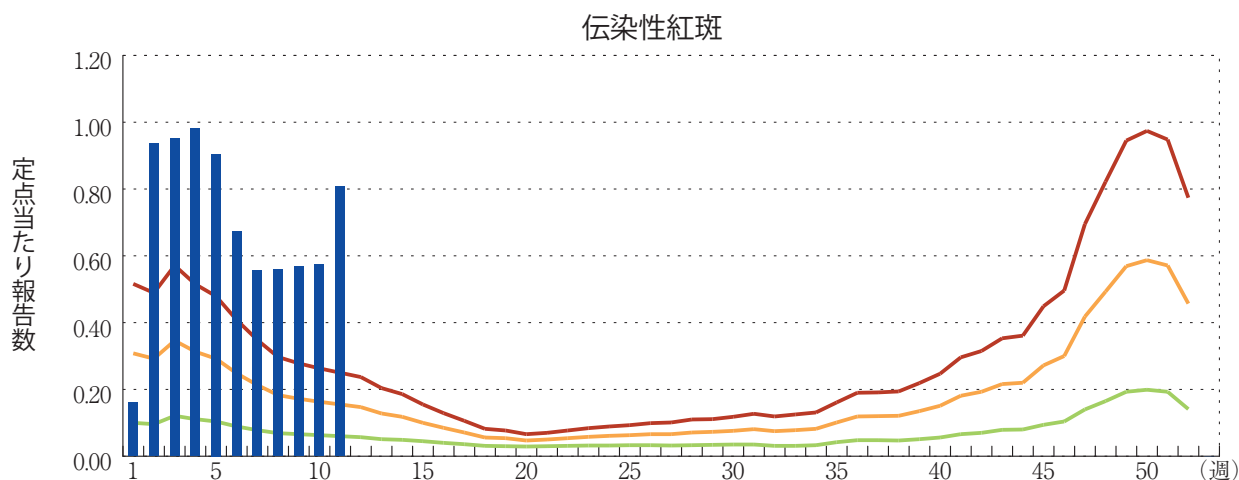
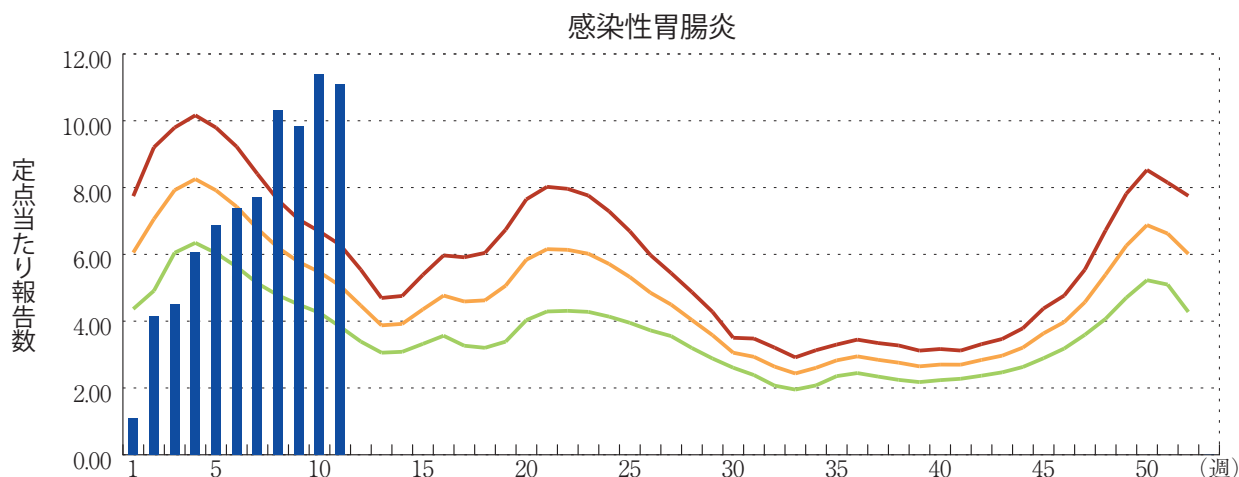


図. 主要定点把握疾患の過去5年間との週別比較(2025年第11週)

青のバーで示す本年の定点当たり報告数が赤のラインを超えているときには、過去5年間の週の平均と比較してかなり多いことを示す。



\*過去5年間：前週、当該週、後週の報告数の5年間分、合計15週間分





## 感染症関連情報

### ◆病原体情報

病原微生物検出情報(IASR)：<https://www.niid.go.jp/niid/ja/iasr.html>

### ◆海外感染症情報

厚生労働省検疫所(FORTH)：<https://www.forth.go.jp/>

- マールブルグ病－タンザニア連合共和国(2025年2月14日付)  
[https://www.forth.go.jp/topics/2025/20250318\\_00001.html](https://www.forth.go.jp/topics/2025/20250318_00001.html)

### ◆その他

- 新型コロナウイルス感染症関連情報について  
<https://www.niid.go.jp/niid/ja/diseases/ka/corona-virus/2019-ncov/9324-2019-ncov.html>

- ・「国内におけるSARS-CoV-2のゲノム解析」、「国立感染症研究所および地方衛生研究所等における全ゲノム解析により確認されたVOCs, VOIs, VUMs」に関しては、以下のリンクをご参照いただきたい：

「SARS-CoV-2変異株について」  
<https://www.niid.go.jp/niid/ja/2019-ncov/2551-cepr/10745-cepr-topics.html>

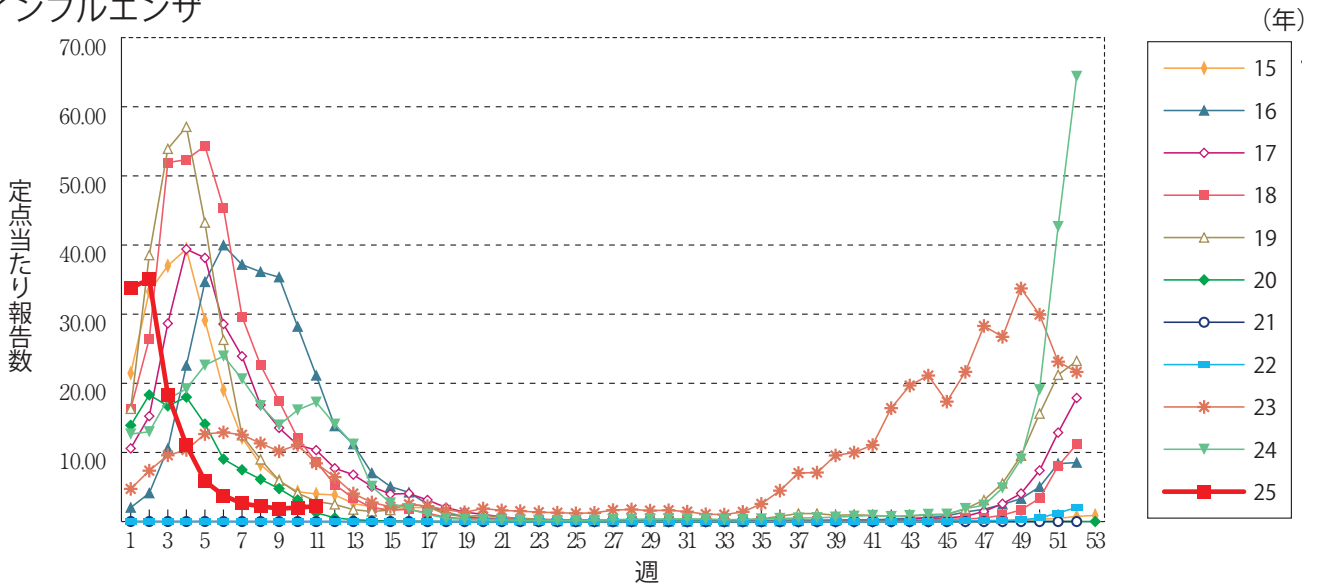
なお、本リンクは「国立感染症研究所のゲノム解析の実施状況及びPANGO系統別検出状況」の情報も含んでいる



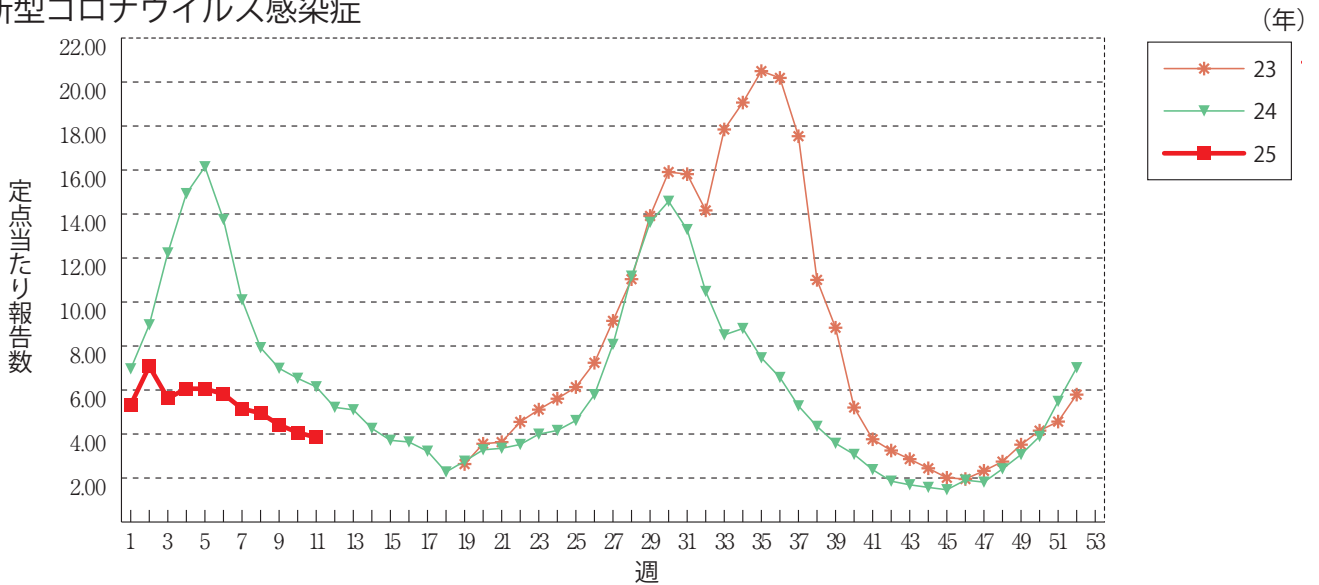
**グラフ総覧(第11週)**

※年末・年始(第52週～第1週頃)、ゴールデンウィーク(第18週頃)、お盆(第33週頃)、シルバーウィーク(第39週頃)等の週では、定点当たり報告数が減少する傾向があり解釈には注意が必要である。なお、祝日、休日の並び等によって該当する週は年によって異なる。

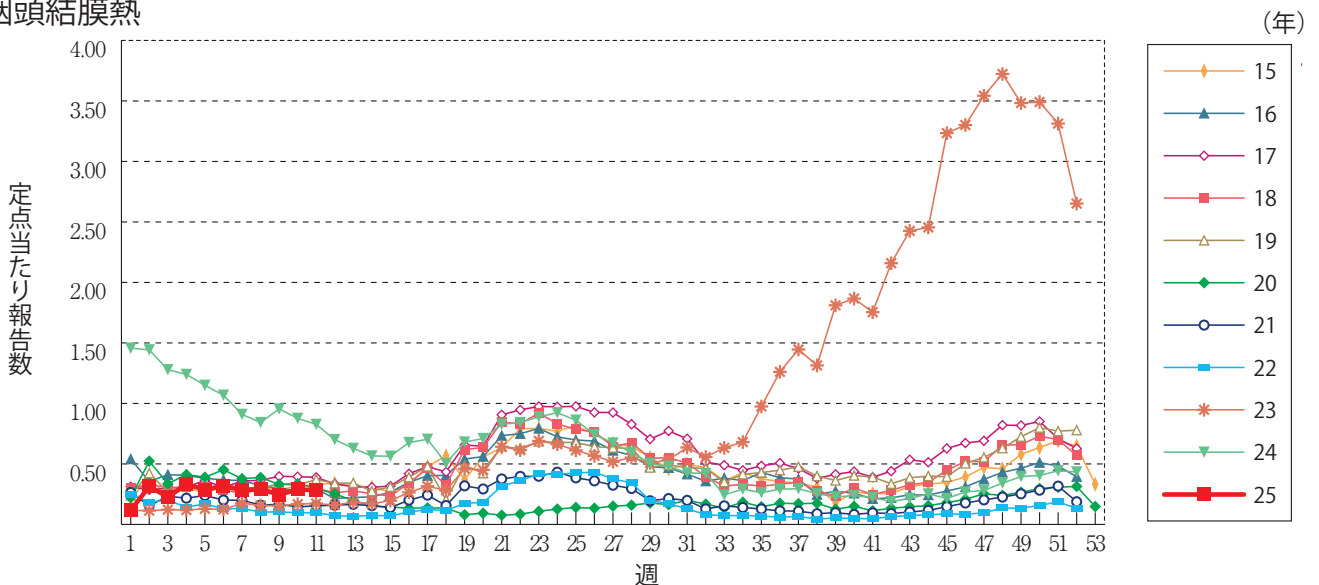
**インフルエンザ**



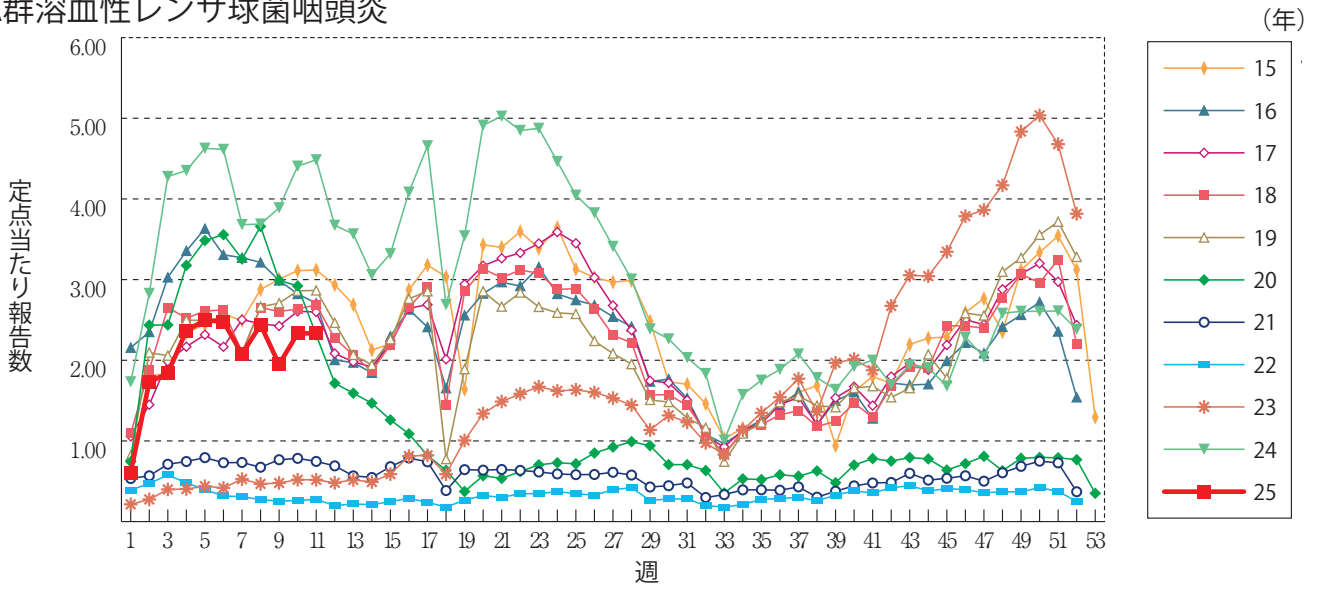
**新型コロナウイルス感染症**



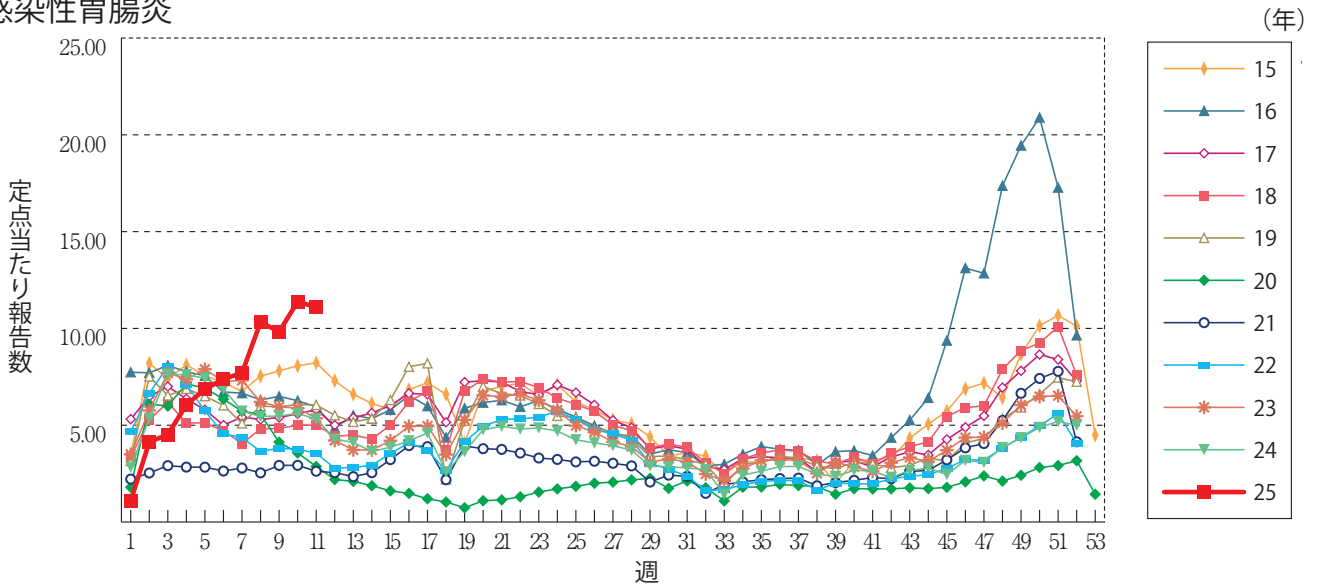
**咽頭結膜熱**



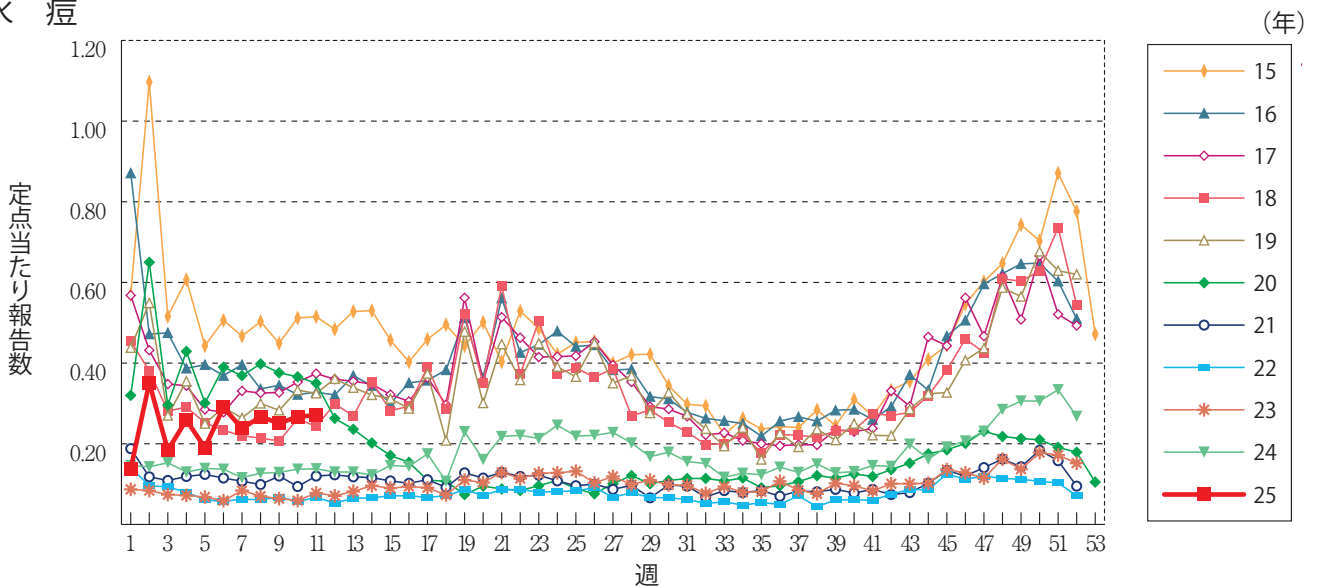
**A群溶血性レンサ球菌咽頭炎**



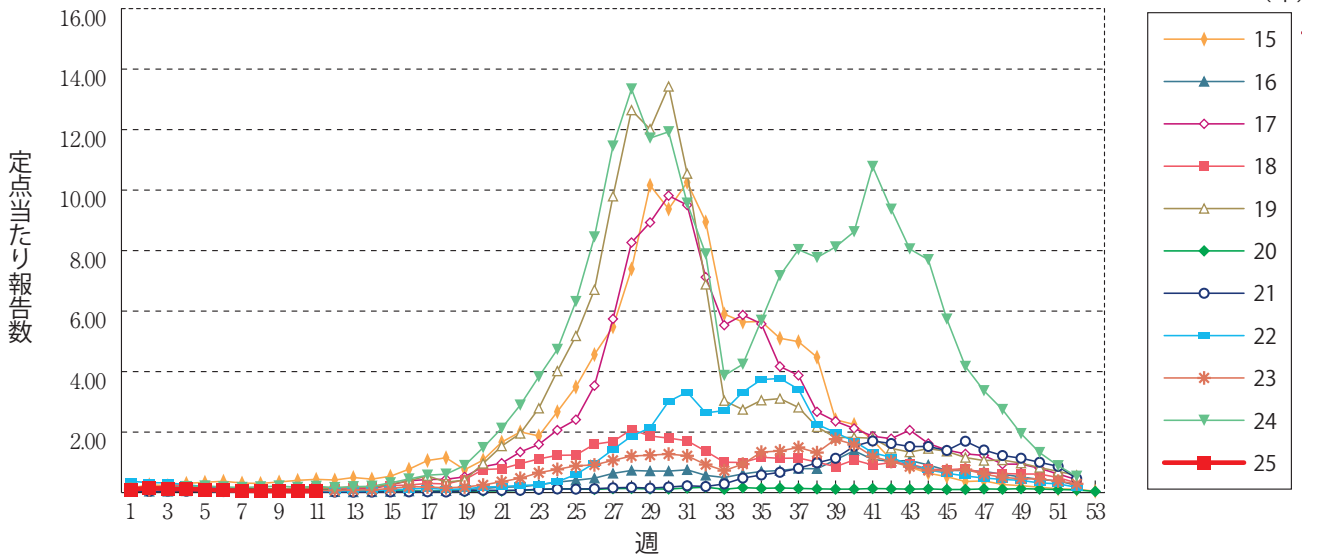
**感染性胃腸炎**



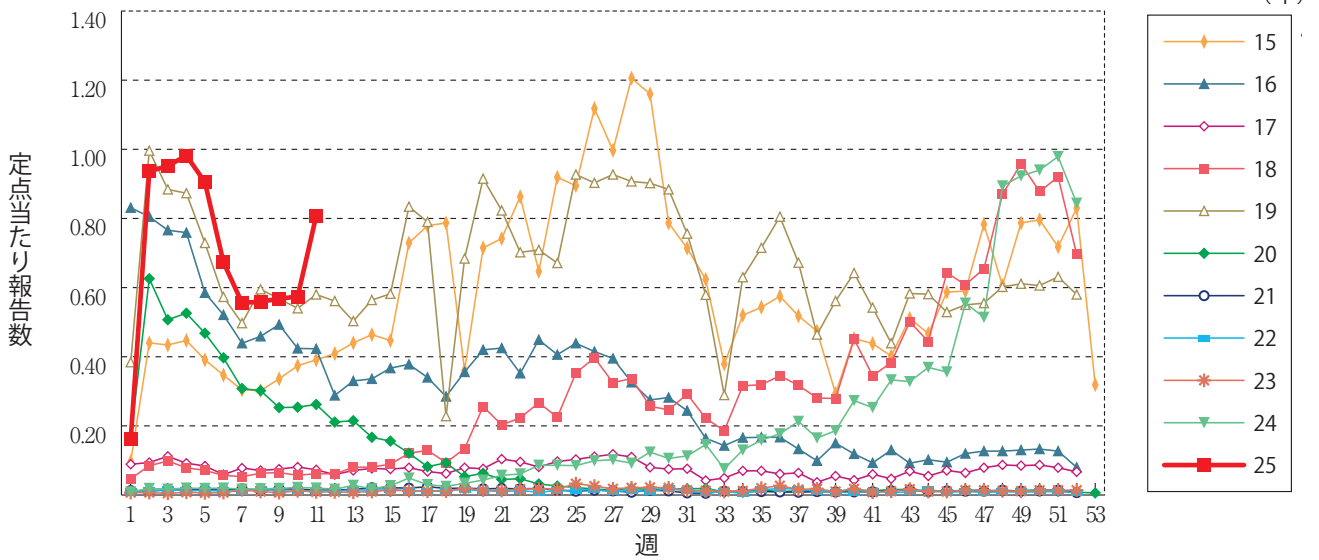
**水痘**



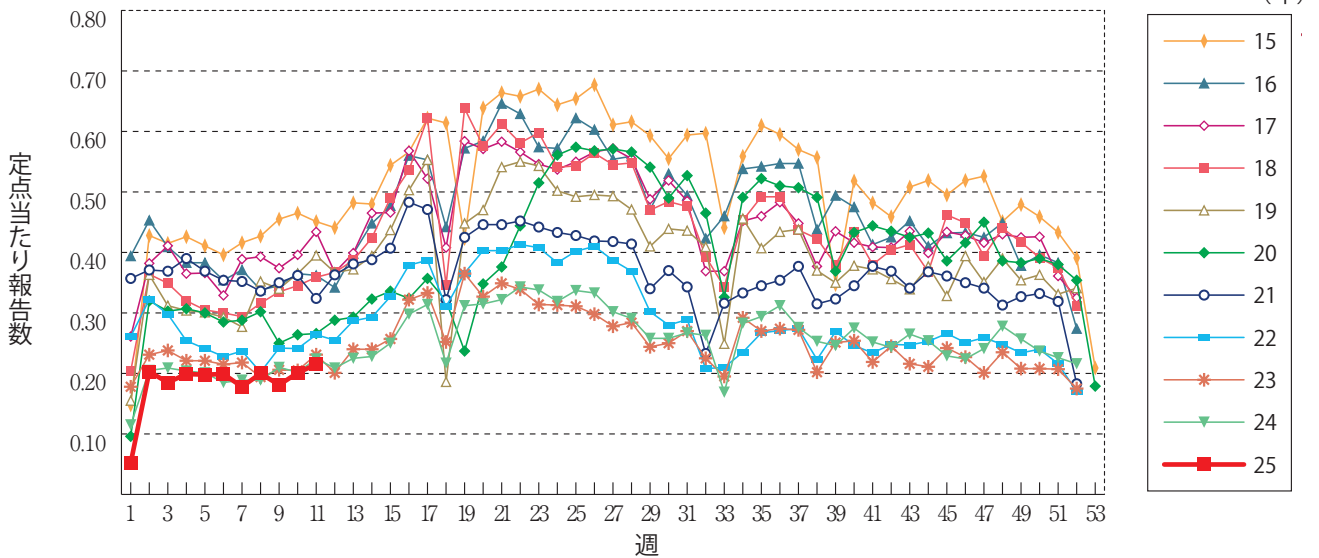
手足口病



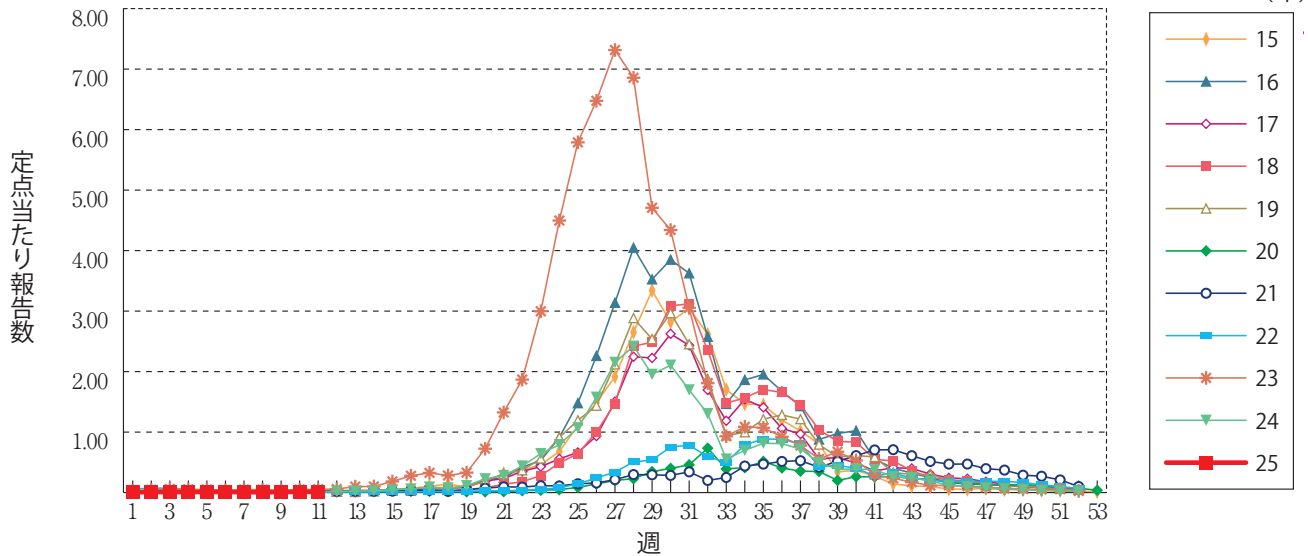
伝染性紅斑



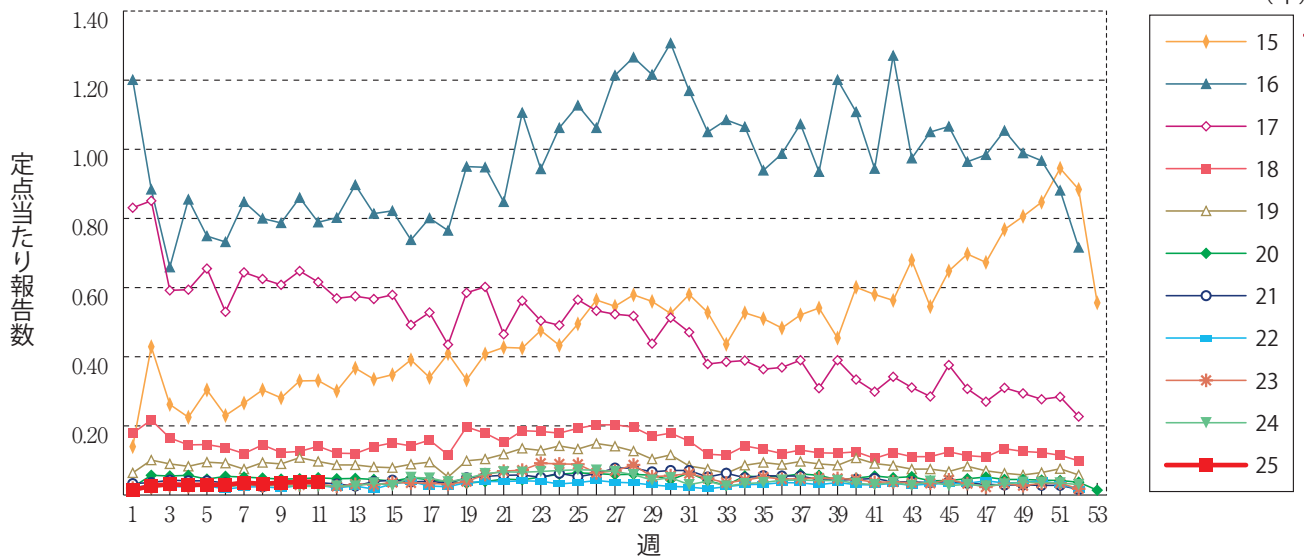
突発性発しん



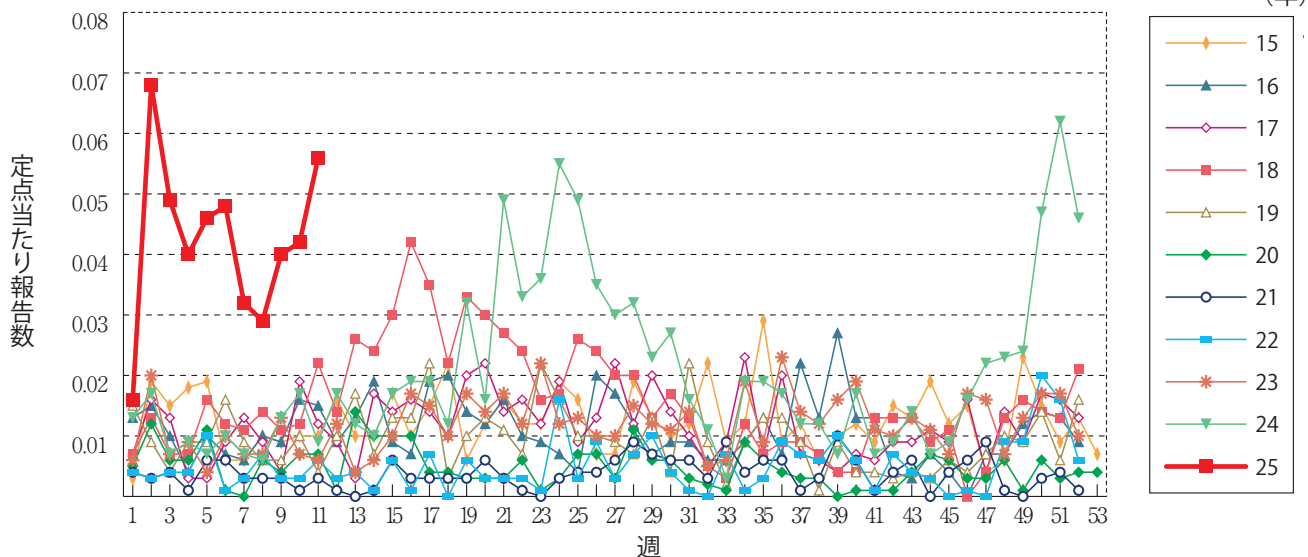
ヘルパンギーナ



流行性耳下腺炎

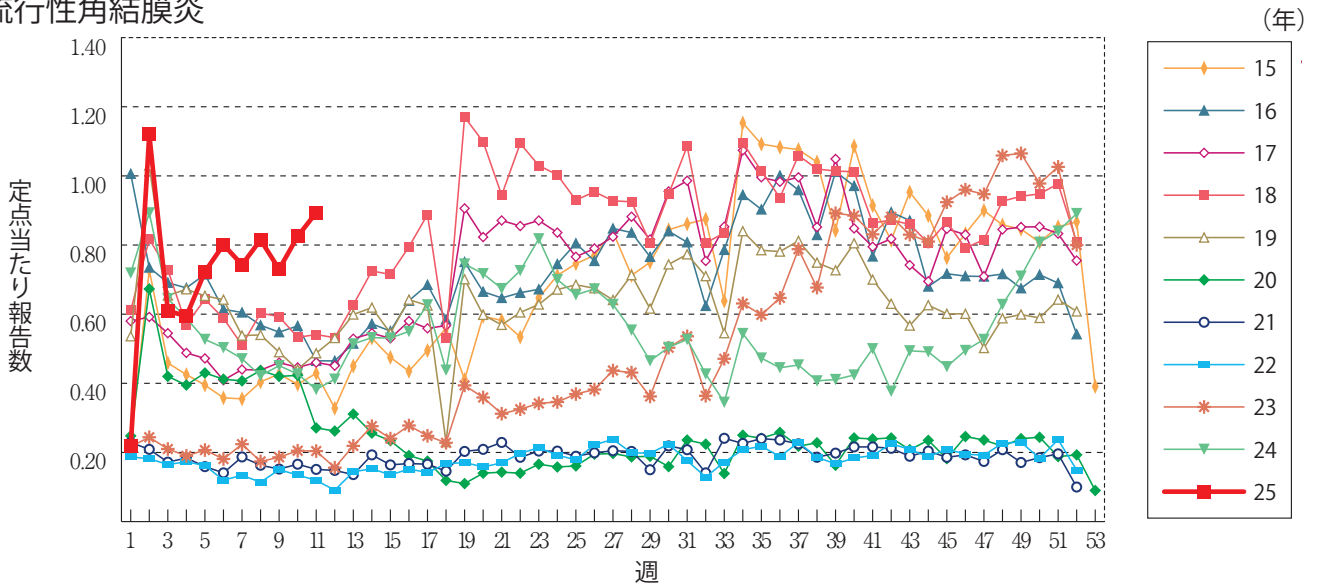


急性出血性結膜炎

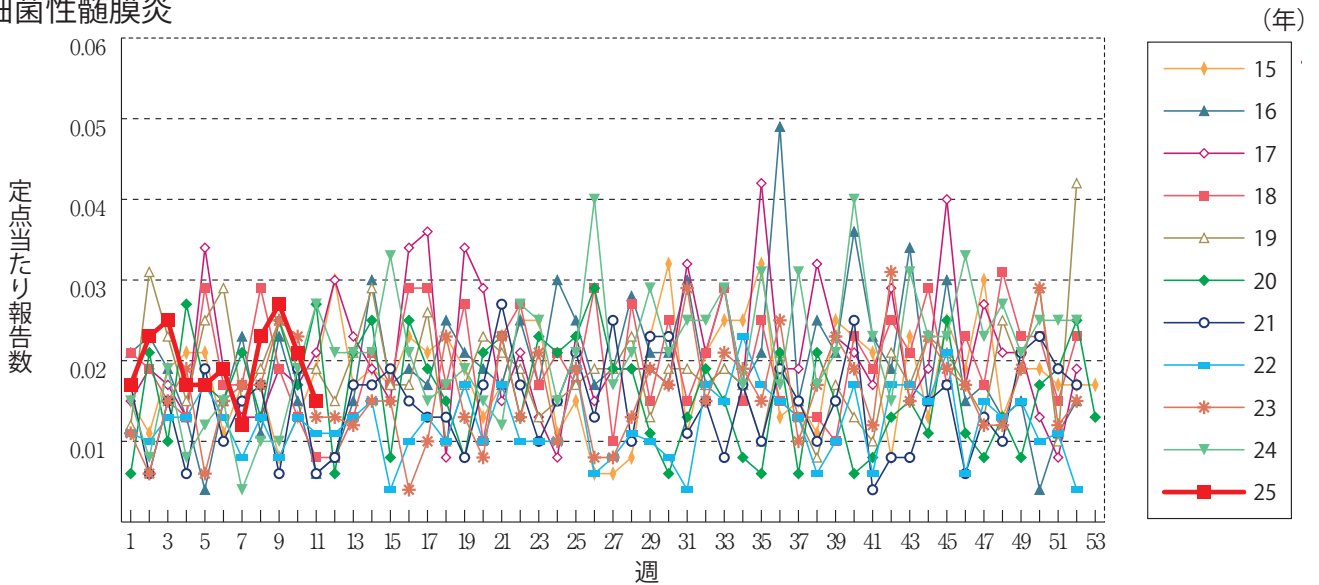




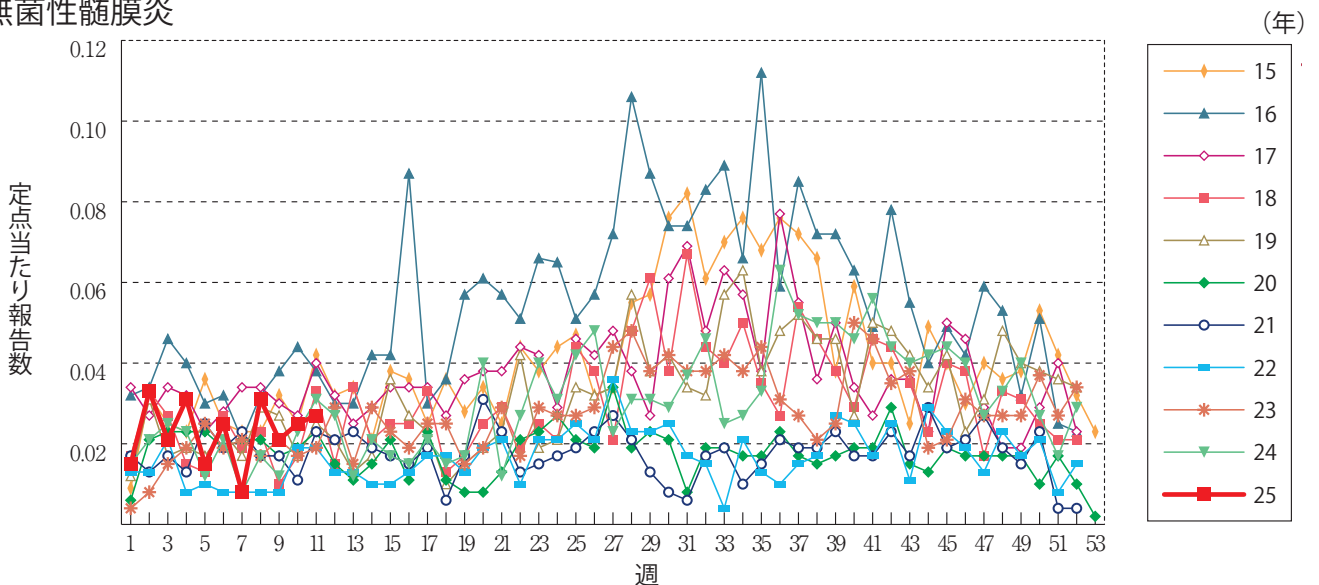
流行性角結膜炎



細菌性髄膜炎

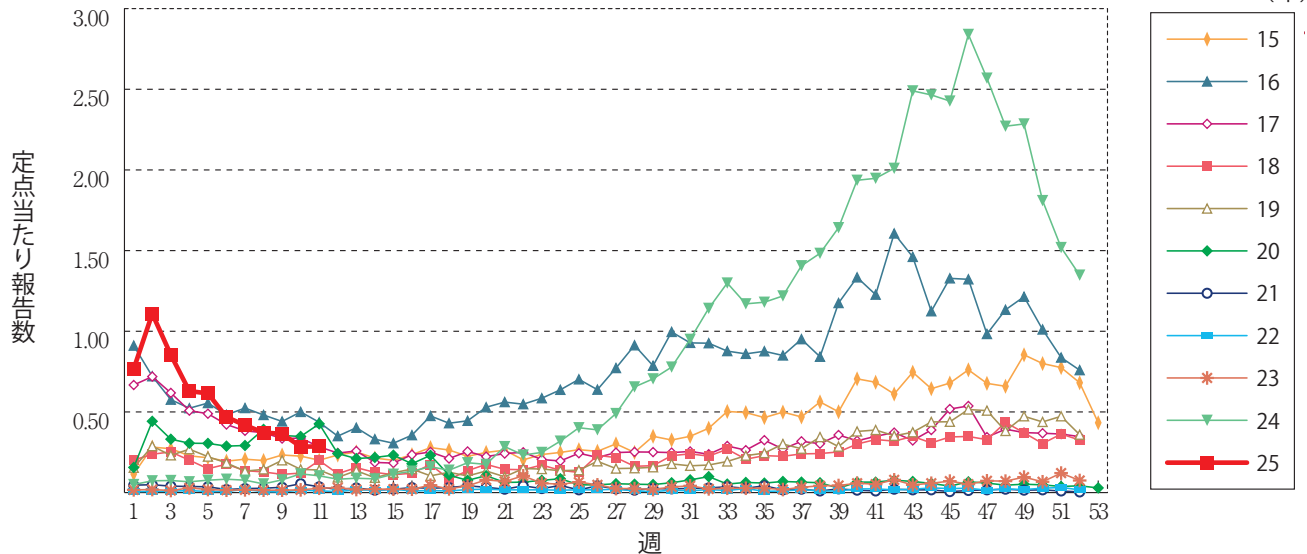


無菌性髄膜炎

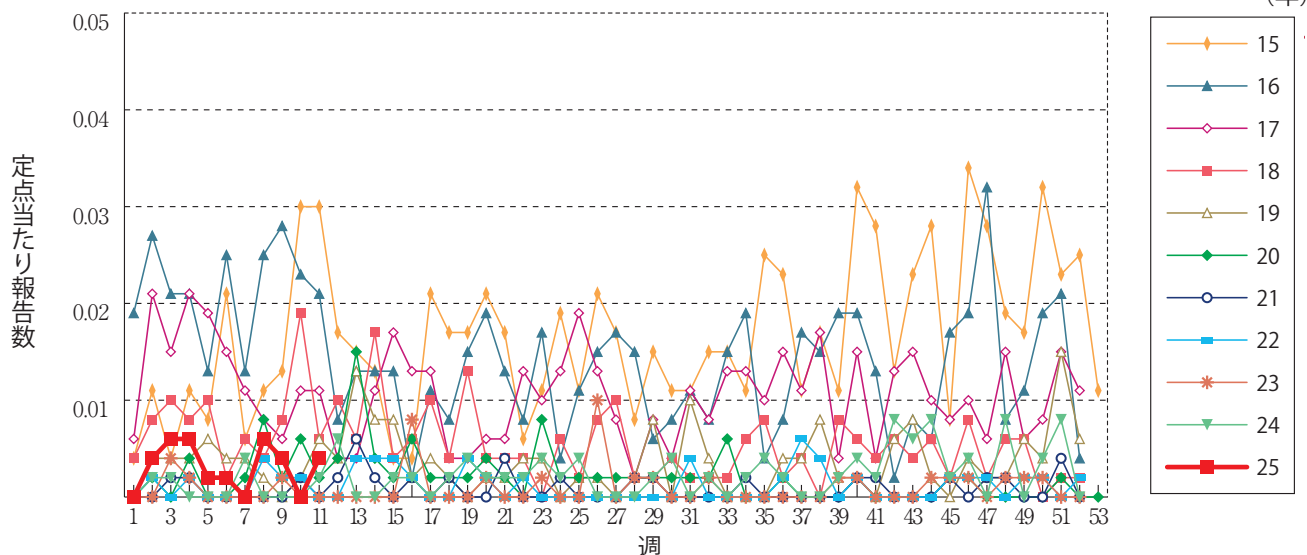




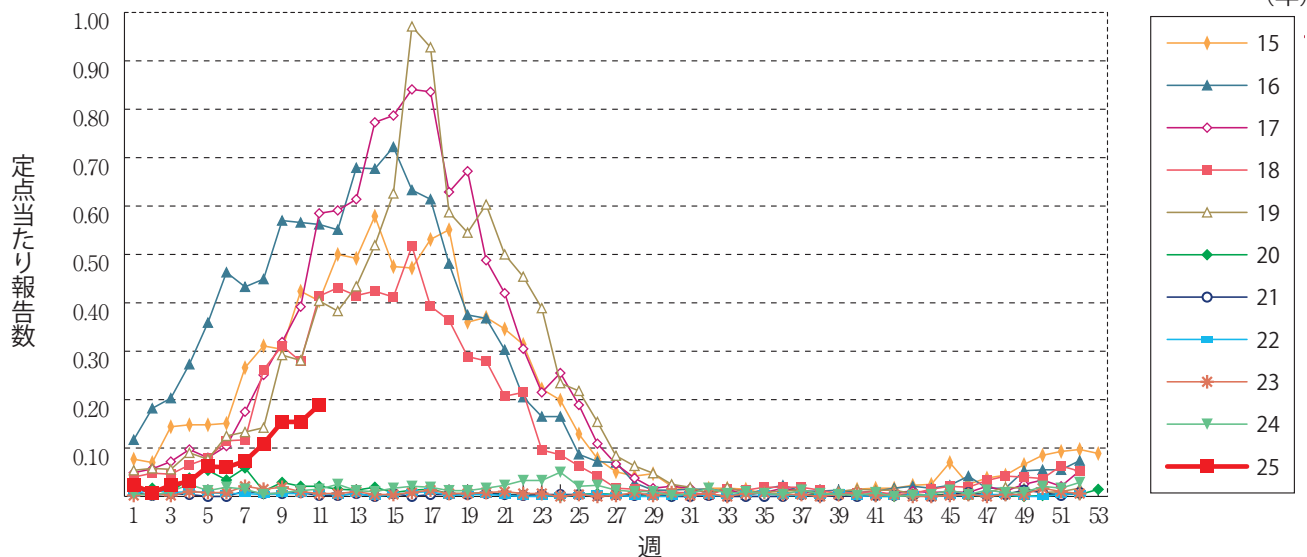
マイコプラズマ肺炎



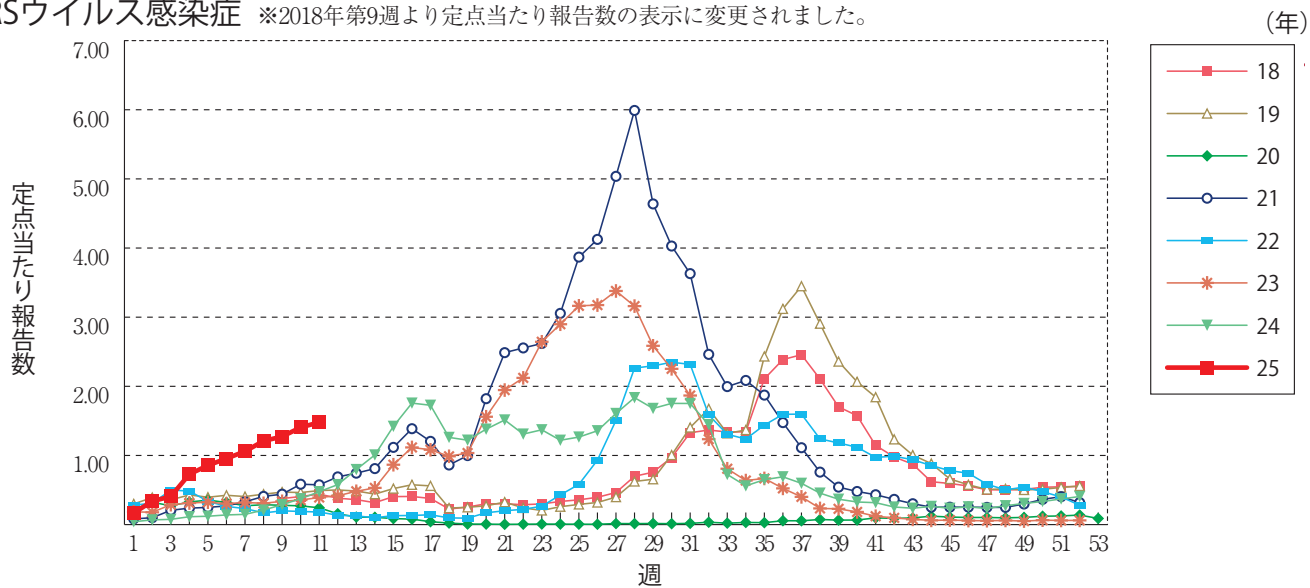
クラミジア肺炎(オウム病を除く)



感染性胃腸炎(ロタウイルスに限る)



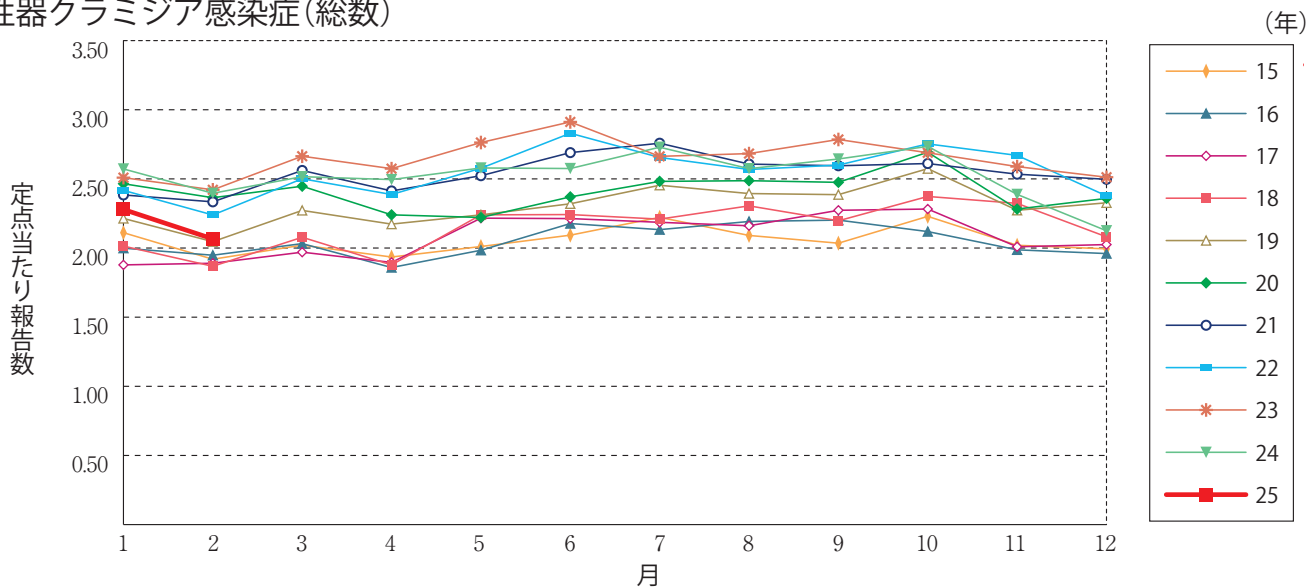
RSウイルス感染症 ※2018年第9週より定点当たり報告数の表示に変更されました。



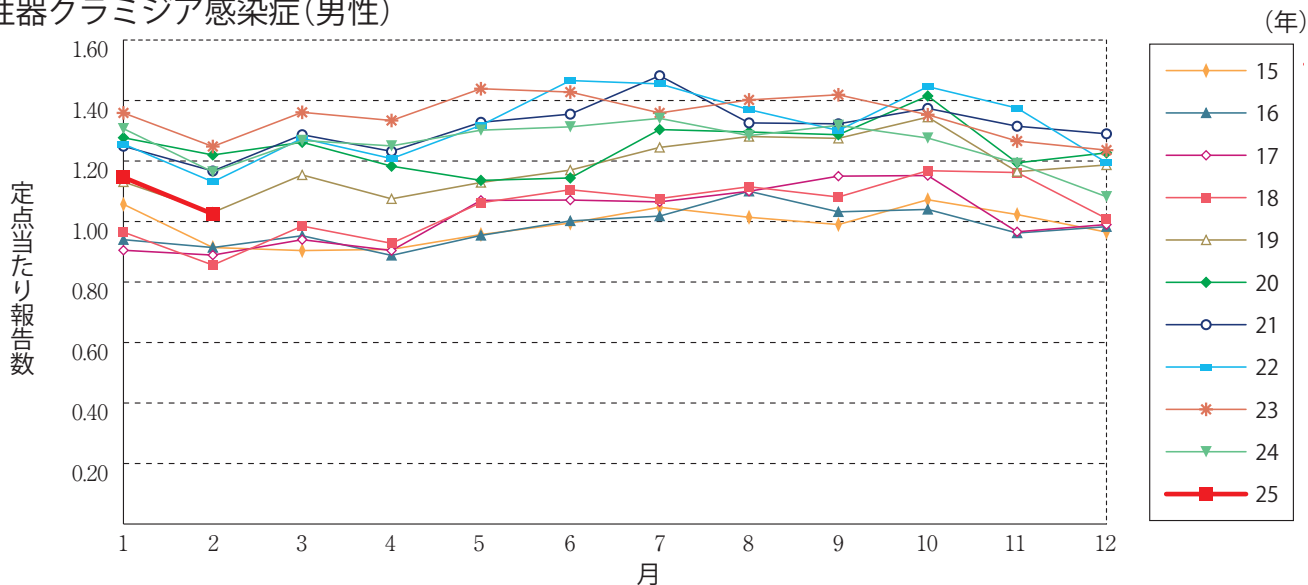


## グラフ総覧(2月)

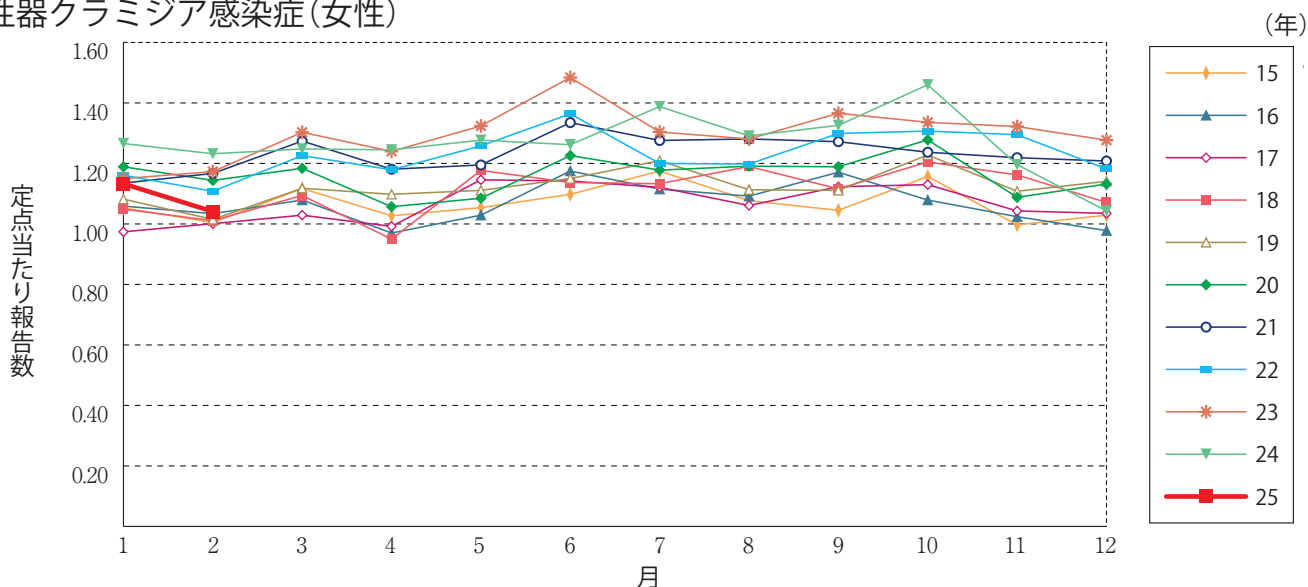
性器クラミジア感染症(総数)



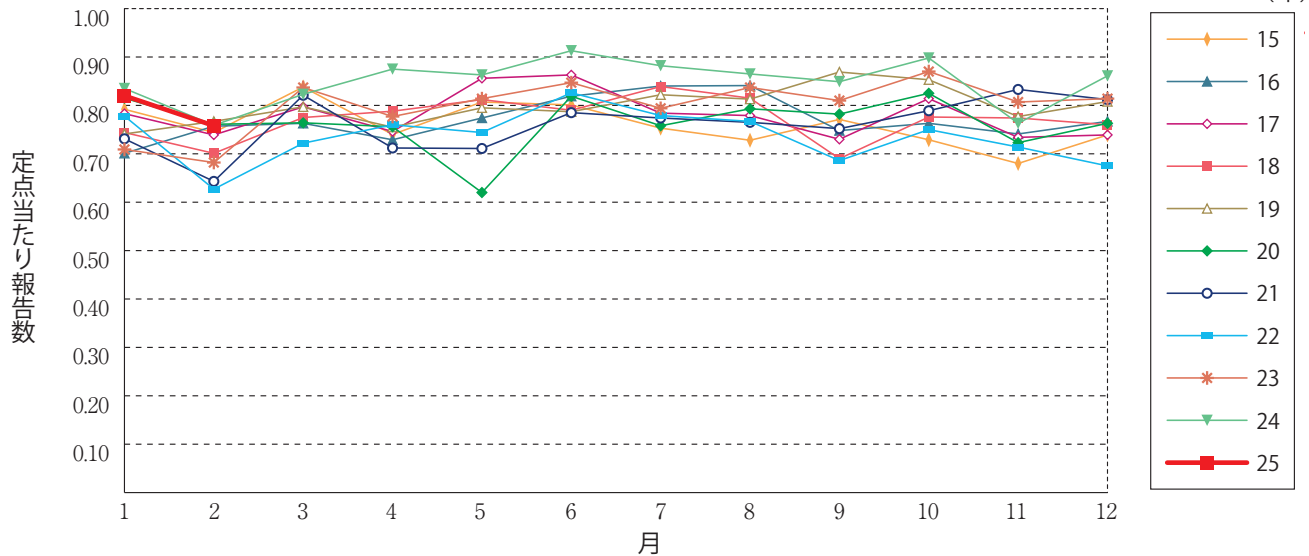
性器クラミジア感染症(男性)



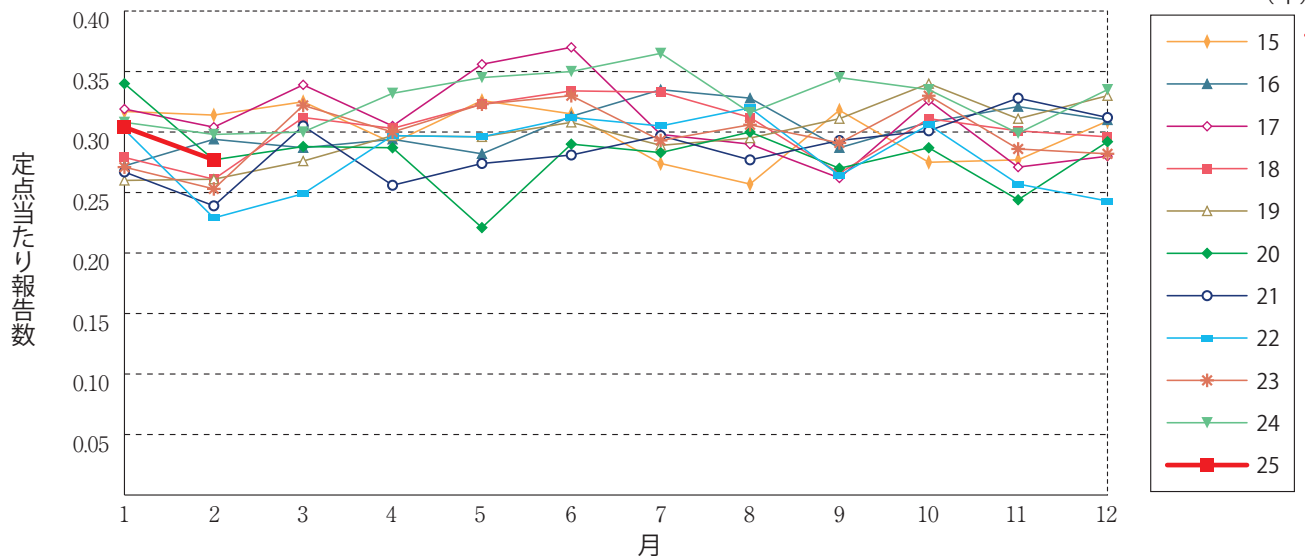
性器クラミジア感染症(女性)



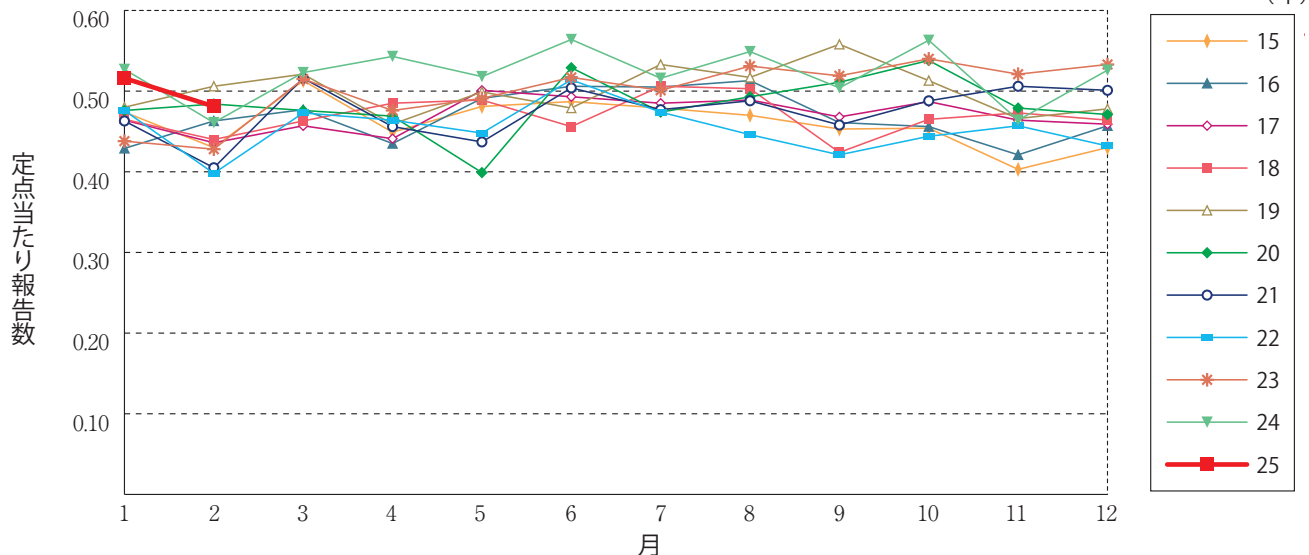
性器ヘルペスウイルス感染症(総数)



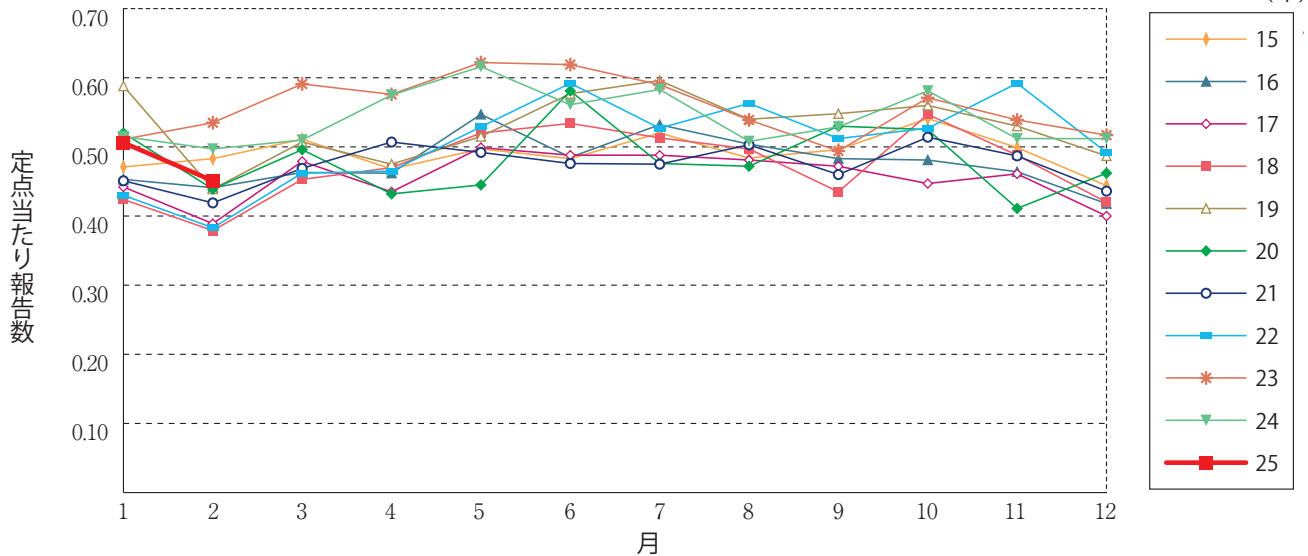
性器ヘルペスウイルス感染症(男性)



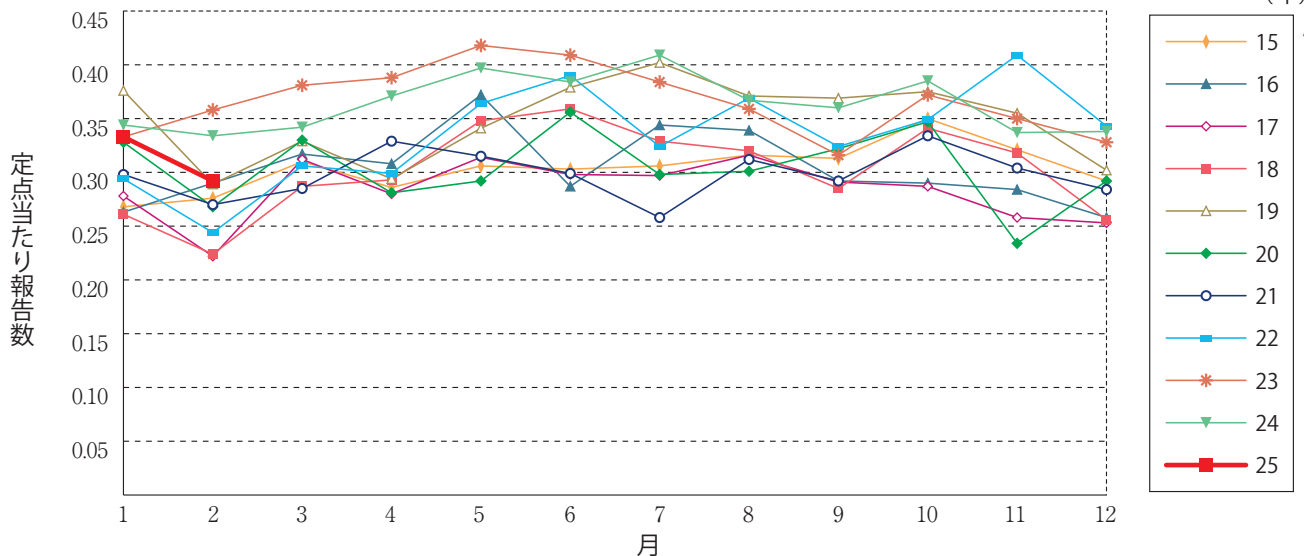
性器ヘルペスウイルス感染症(女性)



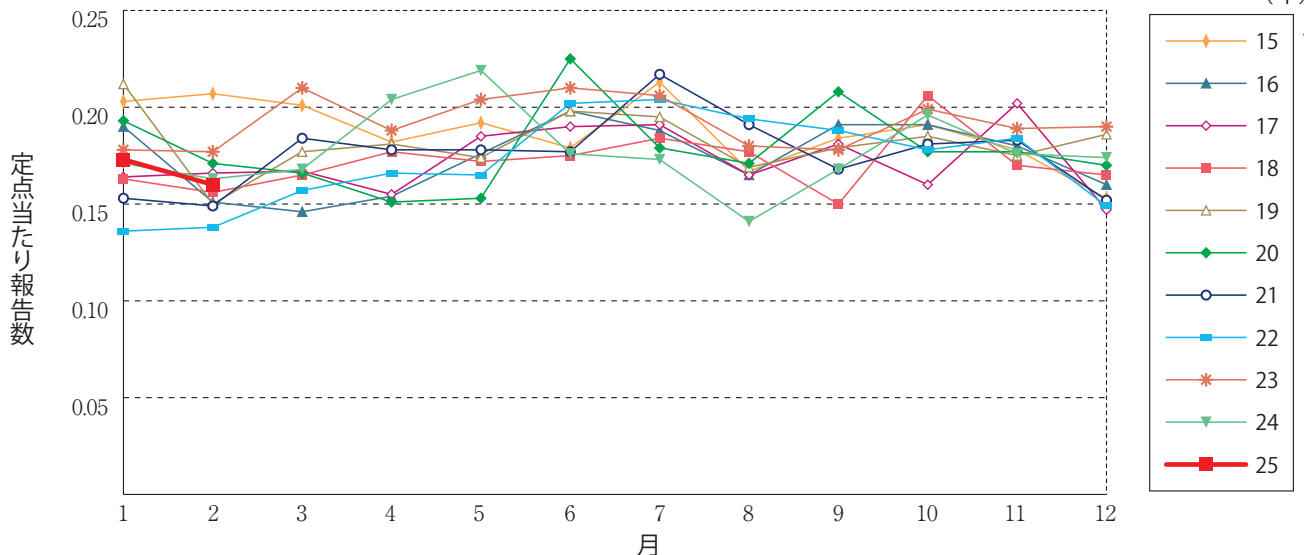
尖圭コンジローマ(総数)



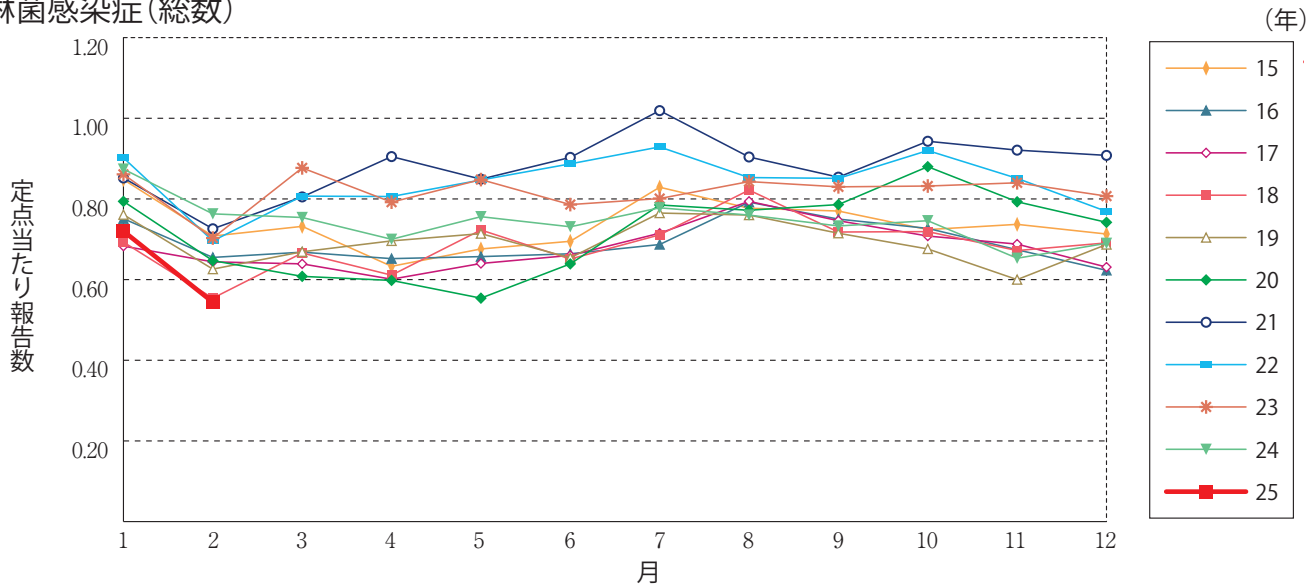
尖圭コンジローマ(男性)



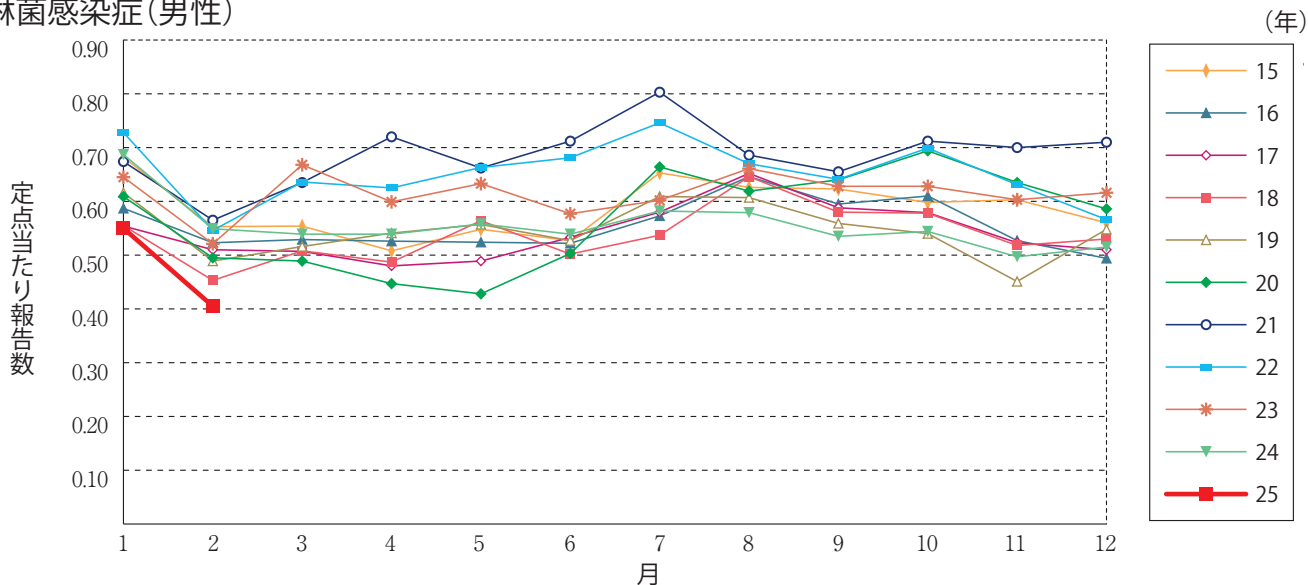
尖圭コンジローマ(女性)



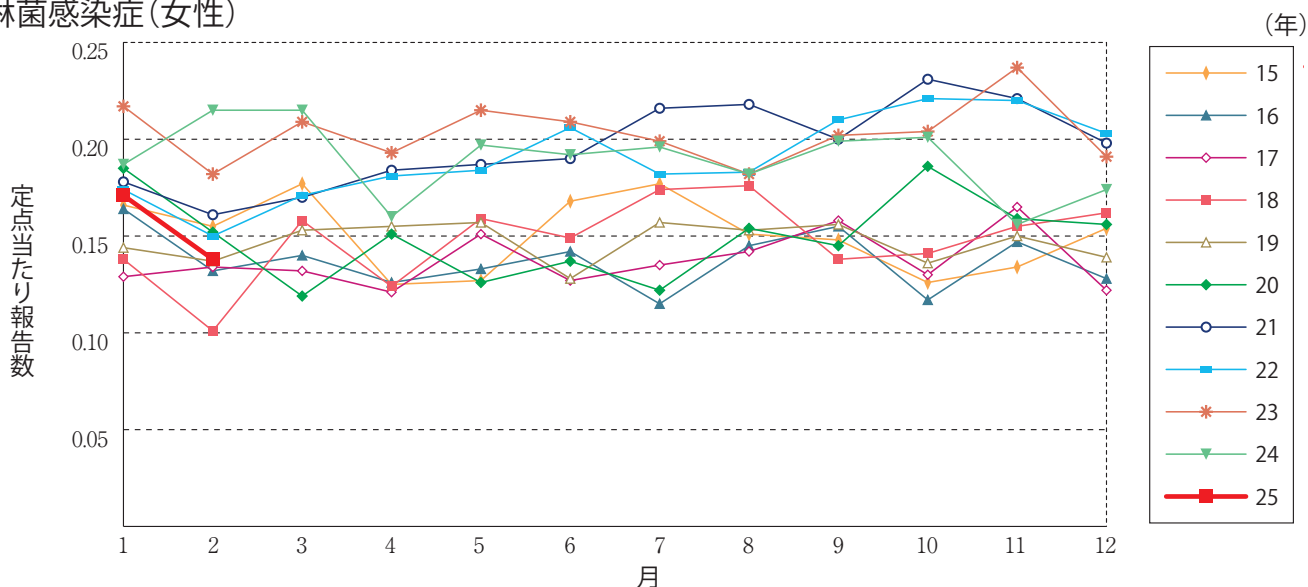
淋菌感染症(総数)



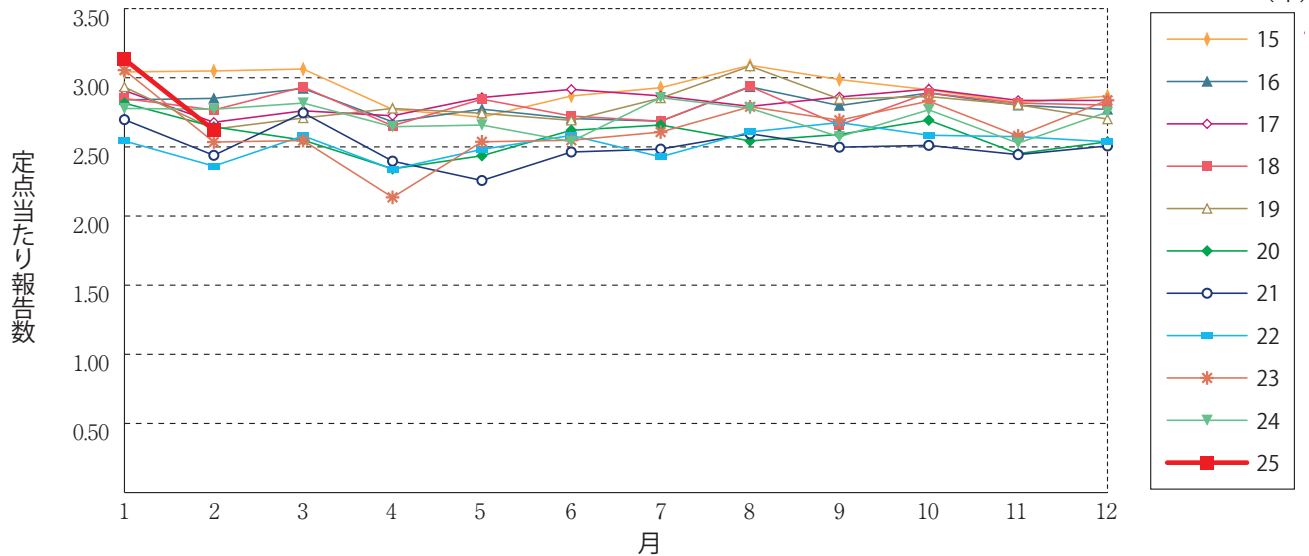
淋菌感染症(男性)



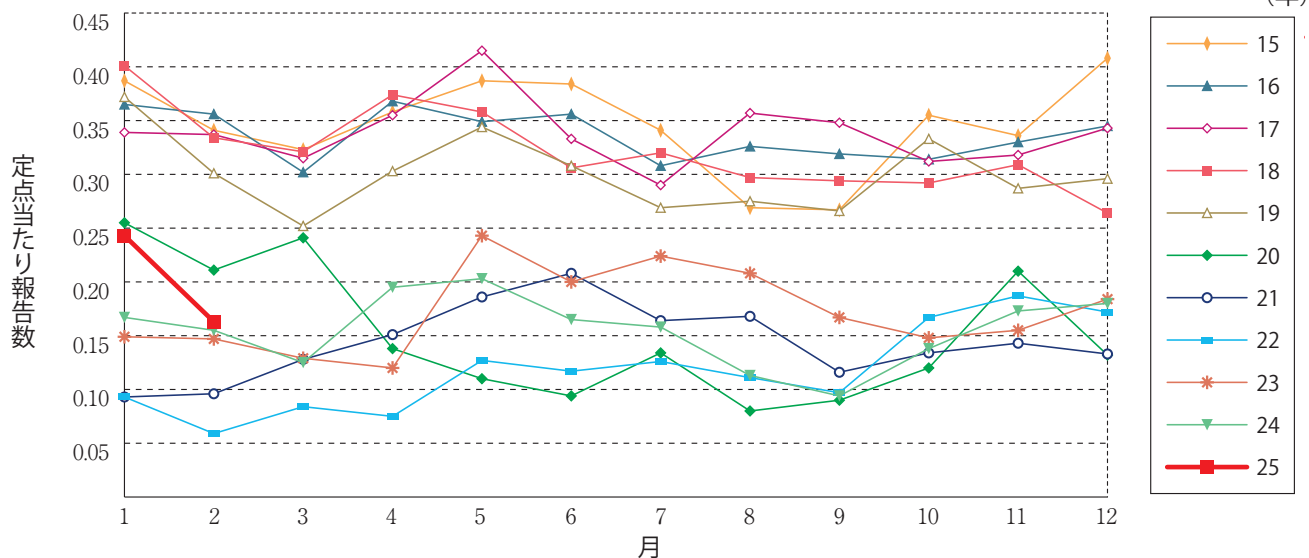
淋菌感染症(女性)



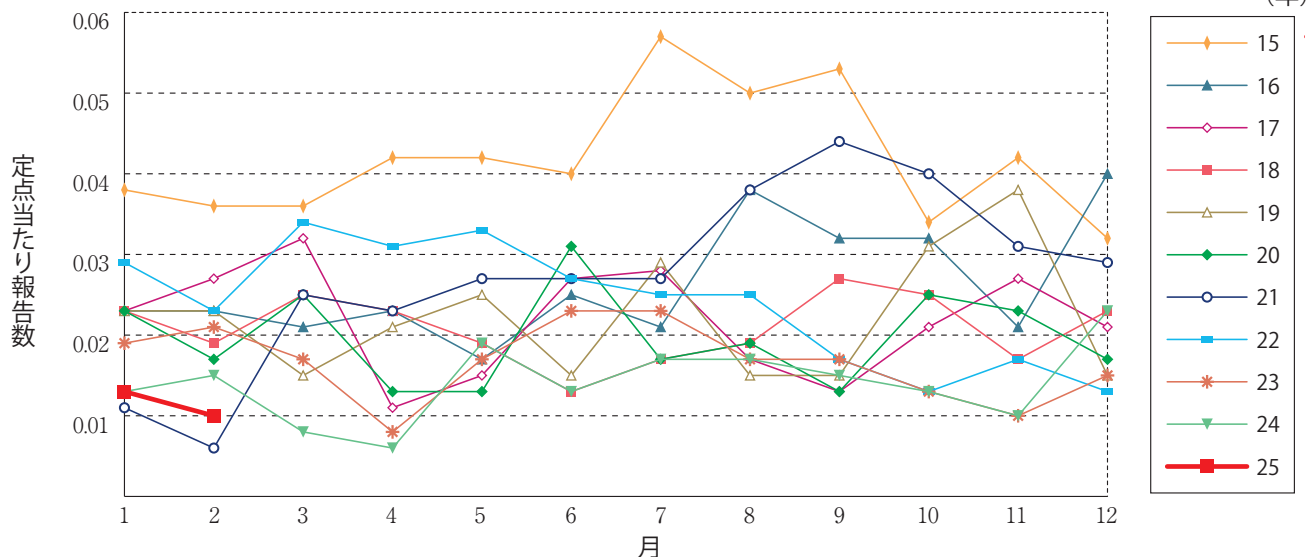
メチシリン耐性黄色ブドウ球菌感染症



ペニシリン耐性肺炎球菌感染症



薬剤耐性緑膿菌感染症







## 2月のデータ

注)3月11日集計分 薬剤耐性アシネトバクター感染症は2014年9月19日より全数把握対象疾患に変更となりました。

報告数・定点当り報告数, 疾病・都道府県・性別(総数)

2025年2月

	性器クラミジア感染症		性器ヘルペスウイルス感染症		尖圭コンジローマ		淋菌感染症		メチシリン耐性黄色ブドウ球菌感染症		ペニシリン耐性肺炎球菌感染症		薬剤耐性緑膿菌感染症	
	報告数	定点当り	報告数	定点当り	報告数	定点当り	報告数	定点当り	報告数	定点当り	報告数	定点当り	報告数	定点当り
総数	2018	2.07	741	0.76	441	0.45	531	0.54	1256	2.62	78	0.16	5	0.01
北海道	131	3.12	39	0.93	28	0.67	35	0.83	32	1.39	1	0.04	-	-
青森県	18	1.38	6	0.46	2	0.15	5	0.38	14	2.33	-	-	-	-
岩手県	17	1.13	10	0.67	3	0.20	4	0.27	34	1.79	-	-	-	-
宮城県	48	3.00	11	0.69	13	0.81	13	0.81	12	1.20	3	0.30	-	-
秋田県	19	1.36	6	0.43	2	0.14	2	0.14	18	2.25	1	0.13	-	-
山形県	12	1.20	10	1.00	1	0.10	1	0.10	8	0.80	4	0.40	-	-
福島県	30	1.76	16	0.94	9	0.53	9	0.53	47	6.71	-	-	-	-
茨城県	81	3.68	19	0.86	11	0.50	11	0.50	31	2.38	1	0.08	-	-
栃木県	32	1.88	21	1.24	8	0.47	9	0.53	24	3.43	-	-	-	-
群馬県	75	4.17	20	1.11	9	0.50	18	1.00	22	2.44	4	0.44	-	-
埼玉県	109	1.91	33	0.58	14	0.25	18	0.32	23	1.92	3	0.25	-	-
千葉県	80	1.82	30	0.68	18	0.41	16	0.36	27	3.00	3	0.33	2	0.22
東京都	162	3.06	43	0.81	40	0.75	47	0.89	43	1.72	9	0.36	1	0.04
神奈川県	98	1.46	41	0.61	25	0.37	30	0.45	18	1.80	2	0.20	-	-
新潟県	21	1.50	5	0.36	8	0.57	3	0.21	32	2.46	-	-	-	-
富山県	5	0.50	2	0.20	3	0.30	2	0.20	8	1.60	1	0.20	-	-
石川県	36	3.60	13	1.30	6	0.60	13	1.30	14	2.80	1	0.20	-	-
福井県	1	0.20	2	0.40	3	0.60	1	0.20	12	2.00	3	0.50	-	-
山梨県	22	2.44	8	0.89	1	0.11	4	0.44	13	1.30	-	-	-	-
長野県	22	1.57	8	0.57	5	0.36	1	0.07	34	2.83	5	0.42	-	-
岐阜県	21	1.40	3	0.20	4	0.27	5	0.33	13	2.60	4	0.80	-	-
静岡県	32	1.07	19	0.63	8	0.27	5	0.17	36	3.60	-	-	-	-
愛知県	179	2.75	78	1.20	47	0.72	49	0.75	63	4.20	4	0.27	-	-
三重県	10	0.59	9	0.53	5	0.29	4	0.24	29	3.22	1	0.11	-	-
滋賀県	2	0.17	1	0.08	-	-	-	-	12	1.71	-	-	-	-
京都府	23	1.05	7	0.32	5	0.23	1	0.05	5	0.71	-	-	-	-
大阪府	124	1.94	62	0.97	41	0.64	53	0.83	59	3.28	6	0.33	2	0.11
兵庫県	108	2.40	35	0.78	15	0.33	34	0.76	51	3.64	-	-	-	-
奈良県	17	1.55	2	0.18	3	0.27	4	0.36	28	4.67	3	0.50	-	-
和歌山県	17	2.43	3	0.43	7	1.00	5	0.71	24	2.18	-	-	-	-
鳥取県	19	2.71	5	0.71	4	0.57	4	0.57	14	2.80	1	0.20	-	-
島根県	8	1.33	2	0.33	1	0.17	2	0.33	25	3.13	-	-	-	-
岡山県	22	1.29	5	0.29	8	0.47	5	0.29	7	1.40	-	-	-	-
広島県	55	2.50	19	0.86	14	0.64	17	0.77	75	3.75	1	0.05	-	-
山口県	22	1.83	8	0.67	4	0.33	4	0.33	26	2.89	2	0.22	-	-
徳島県	14	2.33	10	1.67	2	0.33	2	0.33	20	2.86	-	-	-	-
香川県	8	0.57	4	0.29	6	0.43	2	0.14	4	0.80	-	-	-	-
愛媛県	14	1.27	8	0.73	4	0.36	5	0.45	15	2.50	-	-	-	-
高知県	9	1.50	1	0.17	2	0.33	-	-	31	3.88	1	0.13	-	-
福岡県	84	2.27	41	1.11	22	0.59	31	0.84	52	3.47	2	0.13	-	-
佐賀県	16	2.29	9	1.29	1	0.14	6	0.86	10	1.67	-	-	-	-
長崎県	24	2.40	7	0.70	3	0.30	5	0.50	57	4.75	3	0.25	-	-
熊本県	60	3.75	28	1.75	8	0.50	17	1.06	29	1.93	4	0.27	-	-
大分県	20	2.00	6	0.60	7	0.70	3	0.30	48	4.36	-	-	-	-
宮崎県	23	1.77	10	0.77	-	-	5	0.38	19	2.71	1	0.14	-	-
鹿児島県	45	2.81	7	0.44	7	0.44	19	1.19	11	0.92	-	-	-	-
沖縄県	23	1.92	9	0.75	4	0.33	2	0.17	27	3.86	4	0.57	-	-

報告数・定点当り報告数, 疾病・都道府県・性別(男)

2025年2月

	性器クラミジア感染症		性器ヘルペスウイルス感染症		尖圭コンジローマ		淋菌感染症		メチシリン耐性黄色ブドウ球菌感染症		ペニシリン耐性肺炎球菌感染症		薬剤耐性緑膿菌感染症	
	報告数	定点当り	報告数	定点当り	報告数	定点当り	報告数	定点当り	報告数	定点当り	報告数	定点当り	報告数	定点当り
総数	1001	1.02	271	0.28	285	0.29	396	0.41	771	1.61	45	0.09	4	0.01
北海道	49	1.17	8	0.19	12	0.29	24	0.57	20	0.87	-	-	-	-
青森県	5	0.38	3	0.23	2	0.15	3	0.23	8	1.33	-	-	-	-
岩手県	8	0.53	-	-	3	0.20	3	0.20	27	1.42	-	-	-	-
宮城県	26	1.63	7	0.44	10	0.63	12	0.75	9	0.90	1	0.10	-	-
秋田県	10	0.71	-	-	1	0.07	-	-	9	1.13	1	0.13	-	-
山形県	8	0.80	1	0.10	-	-	1	0.10	8	0.80	3	0.30	-	-
福島県	15	0.88	6	0.35	7	0.41	8	0.47	28	4.00	-	-	-	-
茨城県	33	1.50	3	0.14	4	0.18	7	0.32	18	1.38	1	0.08	-	-
栃木県	18	1.06	5	0.29	4	0.24	5	0.29	14	2.00	-	-	-	-
群馬県	52	2.89	1	0.06	4	0.22	18	1.00	15	1.67	4	0.44	-	-
埼玉県	28	0.49	7	0.12	7	0.12	11	0.19	11	0.92	3	0.25	-	-
千葉県	26	0.59	7	0.16	10	0.23	11	0.25	14	1.56	2	0.22	2	0.22
東京都	80	1.51	23	0.43	32	0.60	29	0.55	25	1.00	5	0.20	-	-
神奈川県	71	1.06	20	0.30	16	0.24	23	0.34	12	1.20	2	0.20	-	-
新潟県	14	1.00	3	0.21	6	0.43	3	0.21	24	1.85	-	-	-	-
富山県	2	0.20	-	-	2	0.20	1	0.10	2	0.40	1	0.20	-	-
石川県	33	3.30	7	0.70	6	0.60	12	1.20	11	2.20	-	-	-	-
福井県	-	-	-	-	1	0.20	1	0.20	4	0.67	3	0.50	-	-
山梨県	4	0.44	-	-	-	-	2	0.22	7	0.70	-	-	-	-
長野県	7	0.50	3	0.21	2	0.14	1	0.07	20	1.67	3	0.25	-	-
岐阜県	7	0.47	2	0.13	3	0.20	3	0.20	7	1.40	1	0.20	-	-
静岡県	10	0.33	3	0.10	5	0.17	3	0.10	22	2.20	-	-	-	-
愛知県	119	1.83	53	0.82	37	0.57	40	0.62	35	2.33	4	0.27	-	-
三重県	6	0.35	7	0.41	5	0.29	3	0.18	19	2.11	-	-	-	-
滋賀県	-	-	-	-	-	-	-	-	6	0.86	-	-	-	-
京都府	4	0.18	1	0.05	1	0.05	1	0.05	3	0.43	-	-	-	-
大阪府	49	0.77	24	0.38	28	0.44	36	0.56	40	2.22	2	0.11	2	0.11
兵庫県	54	1.20	11	0.24	12	0.27	28	0.62	27	1.93	-	-	-	-
奈良県	7	0.64	-	-	1	0.09	4	0.36	19	3.17	1	0.17	-	-
和歌山県	13	1.86	1	0.14	6	0.86	5	0.71	15	1.36	-	-	-	-
鳥取県	15	2.14	3	0.43	3	0.43	4	0.57	9	1.80	1	0.20	-	-
島根県	6	1.00	1	0.17	-	-	2	0.33	15	1.88	-	-	-	-
岡山県	4	0.24	1	0.06	3	0.18	-	-	3	0.60	-	-	-	-
広島県	41	1.86	15	0.68	12	0.55	16	0.73	48	2.40	1	0.05	-	-
山口県	9	0.75	1	0.08	2	0.17	2	0.17	18	2.00	1	0.11	-	-
徳島県	13	2.17	-	-	2	0.33	2	0.33	12	1.71	-	-	-	-
香川県	2	0.14	-	-	4	0.29	2	0.14	2	0.40	-	-	-	-
愛媛県	1	0.09	6	0.55	3	0.27	3	0.27	12	2.00	-	-	-	-
高知県	6	1.00	-	-	-	-	-	-	22	2.75	1	0.13	-	-
福岡県	37	1.00	12	0.32	12	0.32	26	0.70	35	2.33	-	-	-	-
佐賀県	9	1.29	5	0.71	1	0.14	4	0.57	6	1.00	-	-	-	-
長崎県	6	0.60	-	-	-	-	2	0.20	32	2.67	1	0.08	-	-
熊本県	41	2.56	15	0.94	3	0.19	14	0.88	14	0.93	2	0.13	-	-
大分県	11	1.10	-	-	5	0.50	2	0.20	27	2.45	-	-	-	-
宮崎県	5	0.38	2	0.15	-	-	1	0.08	13	1.86	-	-	-	-
鹿児島県	36	2.25	3	0.19	6	0.38	16	1.00	8	0.67	-	-	-	-
沖縄県	1	0.08	1	0.08	2	0.17	2	0.17	16	2.29	1	0.14	-	-

報告数・定点当り報告数, 疾病・都道府県・性別(女)

2025年2月

	性器クラミジア 感染症		性器ヘルペス ウイルス感染症		尖圭コンジローマ		淋菌感染症		メチシリン耐性黄色 ブドウ球菌感染症		ペニシリン耐性 肺炎球菌感染症		薬剤耐性 緑膿菌感染症	
	報告数	定点当り	報告数	定点当り	報告数	定点当り	報告数	定点当り	報告数	定点当り	報告数	定点当り	報告数	定点当り
総 数	1017	1.04	470	0.48	156	0.16	135	0.14	485	1.01	33	0.07	1	0.00
北海道	82	1.95	31	0.74	16	0.38	11	0.26	12	0.52	1	0.04	-	-
青森県	13	1.00	3	0.23	-	-	2	0.15	6	1.00	-	-	-	-
岩手県	9	0.60	10	0.67	-	-	1	0.07	7	0.37	-	-	-	-
宮城県	22	1.38	4	0.25	3	0.19	1	0.06	3	0.30	2	0.20	-	-
秋田県	9	0.64	6	0.43	1	0.07	2	0.14	9	1.13	-	-	-	-
山形県	4	0.40	9	0.90	1	0.10	-	-	-	-	1	0.10	-	-
福島県	15	0.88	10	0.59	2	0.12	1	0.06	19	2.71	-	-	-	-
茨城県	48	2.18	16	0.73	7	0.32	4	0.18	13	1.00	-	-	-	-
栃木県	14	0.82	16	0.94	4	0.24	4	0.24	10	1.43	-	-	-	-
群馬県	23	1.28	19	1.06	5	0.28	-	-	7	0.78	-	-	-	-
埼玉県	81	1.42	26	0.46	7	0.12	7	0.12	12	1.00	-	-	-	-
千葉県	54	1.23	23	0.52	8	0.18	5	0.11	13	1.44	1	0.11	-	-
東京都	82	1.55	20	0.38	8	0.15	18	0.34	18	0.72	4	0.16	1	0.04
神奈川県	27	0.40	21	0.31	9	0.13	7	0.10	6	0.60	-	-	-	-
新潟県	7	0.50	2	0.14	2	0.14	-	-	8	0.62	-	-	-	-
富山県	3	0.30	2	0.20	1	0.10	1	0.10	6	1.20	-	-	-	-
石川県	3	0.30	6	0.60	-	-	1	0.10	3	0.60	1	0.20	-	-
福井県	1	0.20	2	0.40	2	0.40	-	-	8	1.33	-	-	-	-
山梨県	18	2.00	8	0.89	1	0.11	2	0.22	6	0.60	-	-	-	-
長野県	15	1.07	5	0.36	3	0.21	-	-	14	1.17	2	0.17	-	-
岐阜県	14	0.93	1	0.07	1	0.07	2	0.13	6	1.20	3	0.60	-	-
静岡県	22	0.73	16	0.53	3	0.10	2	0.07	14	1.40	-	-	-	-
愛知県	60	0.92	25	0.38	10	0.15	9	0.14	28	1.87	-	-	-	-
三重県	4	0.24	2	0.12	-	-	1	0.06	10	1.11	1	0.11	-	-
滋賀県	2	0.17	1	0.08	-	-	-	-	6	0.86	-	-	-	-
京都府	19	0.86	6	0.27	4	0.18	-	-	2	0.29	-	-	-	-
大阪府	75	1.17	38	0.59	13	0.20	17	0.27	19	1.06	4	0.22	-	-
兵庫県	54	1.20	24	0.53	3	0.07	6	0.13	24	1.71	-	-	-	-
奈良県	10	0.91	2	0.18	2	0.18	-	-	9	1.50	2	0.33	-	-
和歌山県	4	0.57	2	0.29	1	0.14	-	-	9	0.82	-	-	-	-
鳥取県	4	0.57	2	0.29	1	0.14	-	-	5	1.00	-	-	-	-
島根県	2	0.33	1	0.17	1	0.17	-	-	10	1.25	-	-	-	-
岡山県	18	1.06	4	0.24	5	0.29	5	0.29	4	0.80	-	-	-	-
広島県	14	0.64	4	0.18	2	0.09	1	0.05	27	1.35	-	-	-	-
山口県	13	1.08	7	0.58	2	0.17	2	0.17	8	0.89	1	0.11	-	-
徳島県	1	0.17	10	1.67	-	-	-	-	8	1.14	-	-	-	-
香川県	6	0.43	4	0.29	2	0.14	-	-	2	0.40	-	-	-	-
愛媛県	13	1.18	2	0.18	1	0.09	2	0.18	3	0.50	-	-	-	-
高知県	3	0.50	1	0.17	2	0.33	-	-	9	1.13	-	-	-	-
福岡県	47	1.27	29	0.78	10	0.27	5	0.14	17	1.13	2	0.13	-	-
佐賀県	7	1.00	4	0.57	-	-	2	0.29	4	0.67	-	-	-	-
長崎県	18	1.80	7	0.70	3	0.30	3	0.30	25	2.08	2	0.17	-	-
熊本県	19	1.19	13	0.81	5	0.31	3	0.19	15	1.00	2	0.13	-	-
大分県	9	0.90	6	0.60	2	0.20	1	0.10	21	1.91	-	-	-	-
宮崎県	18	1.38	8	0.62	-	-	4	0.31	6	0.86	1	0.14	-	-
鹿児島県	9	0.56	4	0.25	1	0.06	3	0.19	3	0.25	-	-	-	-
沖縄県	22	1.83	8	0.67	2	0.17	-	-	11	1.57	3	0.43	-	-



## 第11週のデータ

注)表中の報告数は3月19日集計分であり、その後の報告は次週以降の累積に反映されます。  
 新型インフルエンザは掲載していません。  
 新型コロナウイルス感染症は2023年5月8日より5類定点把握対象疾患に変更となりました。

報告数・累積報告数, 疾病・都道府県別

2025年 第11週

	エボラ出血熱		クリミア・コンゴ出血熱		痘 瘡		南米出血熱		ペスト		マールブルグ病		ラッサ熱		急性灰白髄炎		結 核	
	報告数	累積	報告数	累積	報告数	累積	報告数	累積	報告数	累積	報告数	累積	報告数	累積	報告数	累積	報告数	累積
総 数	-	-	-	-	-	-	-	-	-	-	-	-	-	-	-	-	235	2617
北海道	-	-	-	-	-	-	-	-	-	-	-	-	-	-	-	-	3	100
青森県	-	-	-	-	-	-	-	-	-	-	-	-	-	-	-	-	2	22
岩手県	-	-	-	-	-	-	-	-	-	-	-	-	-	-	-	-	1	17
宮城県	-	-	-	-	-	-	-	-	-	-	-	-	-	-	-	-	6	37
秋田県	-	-	-	-	-	-	-	-	-	-	-	-	-	-	-	-	2	8
山形県	-	-	-	-	-	-	-	-	-	-	-	-	-	-	-	-	2	16
福島県	-	-	-	-	-	-	-	-	-	-	-	-	-	-	-	-	6	49
茨城県	-	-	-	-	-	-	-	-	-	-	-	-	-	-	-	-	8	68
栃木県	-	-	-	-	-	-	-	-	-	-	-	-	-	-	-	-	5	29
群馬県	-	-	-	-	-	-	-	-	-	-	-	-	-	-	-	-	2	31
埼玉県	-	-	-	-	-	-	-	-	-	-	-	-	-	-	-	-	-	115
千葉県	-	-	-	-	-	-	-	-	-	-	-	-	-	-	-	-	21	155
東京都	-	-	-	-	-	-	-	-	-	-	-	-	-	-	-	-	35	359
神奈川県	-	-	-	-	-	-	-	-	-	-	-	-	-	-	-	-	17	149
新潟県	-	-	-	-	-	-	-	-	-	-	-	-	-	-	-	-	2	27
富山県	-	-	-	-	-	-	-	-	-	-	-	-	-	-	-	-	3	23
石川県	-	-	-	-	-	-	-	-	-	-	-	-	-	-	-	-	3	29
福井県	-	-	-	-	-	-	-	-	-	-	-	-	-	-	-	-	1	17
山梨県	-	-	-	-	-	-	-	-	-	-	-	-	-	-	-	-	2	12
長野県	-	-	-	-	-	-	-	-	-	-	-	-	-	-	-	-	6	39
岐阜県	-	-	-	-	-	-	-	-	-	-	-	-	-	-	-	-	1	55
静岡県	-	-	-	-	-	-	-	-	-	-	-	-	-	-	-	-	4	71
愛知県	-	-	-	-	-	-	-	-	-	-	-	-	-	-	-	-	15	157
三重県	-	-	-	-	-	-	-	-	-	-	-	-	-	-	-	-	-	31
滋賀県	-	-	-	-	-	-	-	-	-	-	-	-	-	-	-	-	2	20
京都府	-	-	-	-	-	-	-	-	-	-	-	-	-	-	-	-	12	68
大阪府	-	-	-	-	-	-	-	-	-	-	-	-	-	-	-	-	20	218
兵庫県	-	-	-	-	-	-	-	-	-	-	-	-	-	-	-	-	10	93
奈良県	-	-	-	-	-	-	-	-	-	-	-	-	-	-	-	-	4	27
和歌山県	-	-	-	-	-	-	-	-	-	-	-	-	-	-	-	-	2	27
鳥取県	-	-	-	-	-	-	-	-	-	-	-	-	-	-	-	-	-	6
島根県	-	-	-	-	-	-	-	-	-	-	-	-	-	-	-	-	-	21
岡山県	-	-	-	-	-	-	-	-	-	-	-	-	-	-	-	-	2	46
広島県	-	-	-	-	-	-	-	-	-	-	-	-	-	-	-	-	5	63
山口県	-	-	-	-	-	-	-	-	-	-	-	-	-	-	-	-	3	31
徳島県	-	-	-	-	-	-	-	-	-	-	-	-	-	-	-	-	1	17
香川県	-	-	-	-	-	-	-	-	-	-	-	-	-	-	-	-	1	22
愛媛県	-	-	-	-	-	-	-	-	-	-	-	-	-	-	-	-	2	17
高知県	-	-	-	-	-	-	-	-	-	-	-	-	-	-	-	-	1	13
福岡県	-	-	-	-	-	-	-	-	-	-	-	-	-	-	-	-	11	133
佐賀県	-	-	-	-	-	-	-	-	-	-	-	-	-	-	-	-	3	14
長崎県	-	-	-	-	-	-	-	-	-	-	-	-	-	-	-	-	1	19
熊本県	-	-	-	-	-	-	-	-	-	-	-	-	-	-	-	-	-	14
大分県	-	-	-	-	-	-	-	-	-	-	-	-	-	-	-	-	2	29
宮崎県	-	-	-	-	-	-	-	-	-	-	-	-	-	-	-	-	3	28
鹿児島県	-	-	-	-	-	-	-	-	-	-	-	-	-	-	-	-	1	28
沖縄県	-	-	-	-	-	-	-	-	-	-	-	-	-	-	-	-	2	47

\*病原体がSARSコロナウイルスであるものに限る。  
 \*\*病原体がMERSコロナウイルスであるものに限る。2014年7月26日より届出対象疾患となりました。  
 \*\*\*2013年5月6日より届出対象疾患となりました。

報告数・累積報告数, 疾病・都道府県別

2025年 第11週

	ジフテリア		重症急性 呼吸器症候群*		中東呼吸器 症候群**		鳥インフル エンザ(H5N1)		鳥インフル エンザ(H7N9)***		コレラ		細菌性赤痢		腸管出血性 大腸菌感染症		腸チフス		
	報告数	累積	報告数	累積	報告数	累積	報告数	累積	報告数	累積	報告数	累積	報告数	累積	報告数	累積	報告数	累積	
総 数	-	-	-	-	-	-	-	-	-	-	3	1	9	22	270	1	6		
北海道	-	-	-	-	-	-	-	-	-	-	-	-	-	2	29	-	-		
青森県	-	-	-	-	-	-	-	-	-	-	-	-	-	-	4	-	-		
岩手県	-	-	-	-	-	-	-	-	-	-	-	-	1	-	6	-	-		
宮城県	-	-	-	-	-	-	-	-	-	-	-	-	1	-	13	-	-		
秋田県	-	-	-	-	-	-	-	-	-	-	-	-	-	-	6	-	-		
山形県	-	-	-	-	-	-	-	-	-	-	-	-	-	-	6	-	-		
福島県	-	-	-	-	-	-	-	-	-	-	-	-	-	-	5	-	-		
茨城県	-	-	-	-	-	-	-	-	-	-	-	-	-	-	4	1	1		
栃木県	-	-	-	-	-	-	-	-	-	-	-	-	-	-	-	-	-		
群馬県	-	-	-	-	-	-	-	-	-	-	-	-	-	1	17	-	-		
埼玉県	-	-	-	-	-	-	-	-	-	-	-	-	-	2	8	-	-		
千葉県	-	-	-	-	-	-	-	-	-	-	-	-	-	1	13	-	1		
東京都	-	-	-	-	-	-	-	-	-	-	-	1	2	2	23	-	1		
神奈川県	-	-	-	-	-	-	-	-	-	-	-	-	1	2	16	-	-		
新潟県	-	-	-	-	-	-	-	-	-	-	-	-	-	1	2	-	-		
富山県	-	-	-	-	-	-	-	-	-	-	-	-	-	-	-	-	-		
石川県	-	-	-	-	-	-	-	-	-	-	-	-	-	-	5	-	-		
福井県	-	-	-	-	-	-	-	-	-	-	-	-	-	-	1	-	-		
山梨県	-	-	-	-	-	-	-	-	-	-	-	-	-	-	1	-	-		
長野県	-	-	-	-	-	-	-	-	-	-	-	-	1	-	1	-	-		
岐阜県	-	-	-	-	-	-	-	-	-	-	-	-	-	-	4	-	-		
静岡県	-	-	-	-	-	-	-	-	-	-	-	-	1	-	4	-	-		
愛知県	-	-	-	-	-	-	-	-	-	-	-	-	-	5	18	-	1		
三重県	-	-	-	-	-	-	-	-	-	-	-	-	-	-	6	-	-		
滋賀県	-	-	-	-	-	-	-	-	-	-	-	-	-	-	5	-	-		
京都府	-	-	-	-	-	-	-	-	-	-	-	-	-	-	-	-	-		
大阪府	-	-	-	-	-	-	-	-	-	-	-	-	-	1	14	-	1		
兵庫県	-	-	-	-	-	-	-	-	-	-	-	-	-	-	1	8	-	-	
奈良県	-	-	-	-	-	-	-	-	-	-	-	-	-	-	-	-	-		
和歌山県	-	-	-	-	-	-	-	-	-	-	-	-	-	-	1	-	-		
鳥取県	-	-	-	-	-	-	-	-	-	-	-	-	-	-	-	-	-		
島根県	-	-	-	-	-	-	-	-	-	-	-	-	-	-	-	-	-		
岡山県	-	-	-	-	-	-	-	-	-	-	-	-	-	-	7	-	-		
広島県	-	-	-	-	-	-	-	-	-	-	3	-	1	1	9	-	-		
山口県	-	-	-	-	-	-	-	-	-	-	-	-	-	-	3	-	-		
徳島県	-	-	-	-	-	-	-	-	-	-	-	-	-	-	3	-	-		
香川県	-	-	-	-	-	-	-	-	-	-	-	-	1	-	4	-	-		
愛媛県	-	-	-	-	-	-	-	-	-	-	-	-	-	1	1	-	-		
高知県	-	-	-	-	-	-	-	-	-	-	-	-	-	-	1	-	-		
福岡県	-	-	-	-	-	-	-	-	-	-	-	-	-	1	11	-	1		
佐賀県	-	-	-	-	-	-	-	-	-	-	-	-	-	-	2	-	-		
長崎県	-	-	-	-	-	-	-	-	-	-	-	-	-	-	1	-	-		
熊本県	-	-	-	-	-	-	-	-	-	-	-	-	-	-	-	-	-		
大分県	-	-	-	-	-	-	-	-	-	-	-	-	-	1	5	-	-		
宮崎県	-	-	-	-	-	-	-	-	-	-	-	-	-	-	-	-	-		
鹿児島県	-	-	-	-	-	-	-	-	-	-	-	-	-	-	3	-	-		
沖縄県	-	-	-	-	-	-	-	-	-	-	-	-	-	-	-	-	-		

\*2023年5月26日よりサル痘から感染症法上の名称が変更されました。

報告数・累積報告数, 疾病・都道府県別

2025年第11週

	パラチフス		E型肝炎		ウエストナイル熱		A型肝炎		エキノコックス症		エムボックス*		黄熱		オウム病		オムスク出血熱	
	報告数	累積	報告数	累積	報告数	累積	報告数	累積	報告数	累積	報告数	累積	報告数	累積	報告数	累積	報告数	累積
総数	-	1	15	93	-	-	2	32	-	4	-	-	-	-	-	1	-	-
北海道	-	-	-	5	-	-	-	2	-	3	-	-	-	-	-	-	-	-
青森県	-	-	-	-	-	-	-	-	-	-	-	-	-	-	-	-	-	-
岩手県	-	-	-	1	-	-	-	-	-	-	-	-	-	-	-	-	-	-
宮城県	-	-	1	2	-	-	-	-	-	-	-	-	-	-	-	-	-	-
秋田県	-	-	-	-	-	-	-	-	-	-	-	-	-	-	-	-	-	-
山形県	-	-	-	1	-	-	-	-	-	-	-	-	-	-	-	-	-	-
福島県	-	-	-	-	-	-	-	-	-	-	-	-	-	-	-	-	-	-
茨城県	-	-	3	5	-	-	-	1	-	-	-	-	-	-	-	-	-	-
栃木県	-	-	-	-	-	-	-	-	-	-	-	-	-	-	-	-	-	-
群馬県	-	-	1	5	-	-	-	1	-	-	-	-	-	-	-	-	-	-
埼玉県	-	-	-	2	-	-	1	3	-	-	-	-	-	-	-	-	-	-
千葉県	-	-	1	9	-	-	1	1	-	-	-	-	-	-	-	-	-	-
東京都	-	-	2	23	-	-	-	3	-	1	-	-	-	-	-	1	-	-
神奈川県	-	-	3	12	-	-	-	-	-	-	-	-	-	-	-	-	-	-
新潟県	-	-	-	-	-	-	-	1	-	-	-	-	-	-	-	-	-	-
富山県	-	-	-	2	-	-	-	1	-	-	-	-	-	-	-	-	-	-
石川県	-	-	-	4	-	-	-	-	-	-	-	-	-	-	-	-	-	-
福井県	-	-	-	-	-	-	-	1	-	-	-	-	-	-	-	-	-	-
山梨県	-	-	-	-	-	-	-	2	-	-	-	-	-	-	-	-	-	-
長野県	-	-	-	-	-	-	-	1	-	-	-	-	-	-	-	-	-	-
岐阜県	-	-	-	2	-	-	-	-	-	-	-	-	-	-	-	-	-	-
静岡県	-	-	-	1	-	-	-	-	-	-	-	-	-	-	-	-	-	-
愛知県	-	-	-	4	-	-	-	2	-	-	-	-	-	-	-	-	-	-
三重県	-	-	1	1	-	-	-	-	-	-	-	-	-	-	-	-	-	-
滋賀県	-	-	-	-	-	-	-	-	-	-	-	-	-	-	-	-	-	-
京都府	-	-	-	1	-	-	-	1	-	-	-	-	-	-	-	-	-	-
大阪府	-	-	1	3	-	-	-	1	-	-	-	-	-	-	-	-	-	-
兵庫県	-	-	-	-	-	-	-	3	-	-	-	-	-	-	-	-	-	-
奈良県	-	-	-	-	-	-	-	1	-	-	-	-	-	-	-	-	-	-
和歌山県	-	-	-	-	-	-	-	-	-	-	-	-	-	-	-	-	-	-
鳥取県	-	-	-	-	-	-	-	-	-	-	-	-	-	-	-	-	-	-
島根県	-	-	-	-	-	-	-	-	-	-	-	-	-	-	-	-	-	-
岡山県	-	-	-	1	-	-	-	-	-	-	-	-	-	-	-	-	-	-
広島県	-	-	-	2	-	-	-	1	-	-	-	-	-	-	-	-	-	-
山口県	-	-	-	-	-	-	-	-	-	-	-	-	-	-	-	-	-	-
徳島県	-	-	-	-	-	-	-	-	-	-	-	-	-	-	-	-	-	-
香川県	-	-	-	-	-	-	-	-	-	-	-	-	-	-	-	-	-	-
愛媛県	-	-	-	-	-	-	-	-	-	-	-	-	-	-	-	-	-	-
高知県	-	-	-	-	-	-	-	-	-	-	-	-	-	-	-	-	-	-
福岡県	-	-	1	2	-	-	-	4	-	-	-	-	-	-	-	-	-	-
佐賀県	-	-	-	-	-	-	-	-	-	-	-	-	-	-	-	-	-	-
長崎県	-	-	1	1	-	-	-	-	-	-	-	-	-	-	-	-	-	-
熊本県	-	-	-	-	-	-	-	-	-	-	-	-	-	-	-	-	-	-
大分県	-	-	-	2	-	-	-	2	-	-	-	-	-	-	-	-	-	-
宮崎県	-	-	-	2	-	-	-	-	-	-	-	-	-	-	-	-	-	-
鹿児島県	-	-	-	-	-	-	-	-	-	-	-	-	-	-	-	-	-	-
沖縄県	-	1	-	-	-	-	-	-	-	-	-	-	-	-	-	-	-	-

\*2016年2月15日より届出対象疾患となりました。

\*\*2013年3月4日より届出対象疾患となりました。

報告数・累積報告数, 疾病・都道府県別

2025年第11週

	回帰熱		キヤサナル 森林病		Q熱		狂犬病		コクシジ オイデス症		ジカウイルス 感染症*		重症熱性血小板 減少症候群**		腎症候性出血熱		西部ウマ脳炎	
	報告数	累積	報告数	累積	報告数	累積	報告数	累積	報告数	累積	報告数	累積	報告数	累積	報告数	累積	報告数	累積
総数	-	1	-	-	-	-	-	-	-	1	-	-	-	-	-	-	-	-
北海道	-	1	-	-	-	-	-	-	-	-	-	-	-	-	-	-	-	-
青森県	-	-	-	-	-	-	-	-	-	-	-	-	-	-	-	-	-	-
岩手県	-	-	-	-	-	-	-	-	-	-	-	-	-	-	-	-	-	-
宮城県	-	-	-	-	-	-	-	-	-	-	-	-	-	-	-	-	-	-
秋田県	-	-	-	-	-	-	-	-	-	-	-	-	-	-	-	-	-	-
山形県	-	-	-	-	-	-	-	-	-	-	-	-	-	-	-	-	-	-
福島県	-	-	-	-	-	-	-	-	-	-	-	-	-	-	-	-	-	-
茨城県	-	-	-	-	-	-	-	-	-	-	-	-	-	-	-	-	-	-
栃木県	-	-	-	-	-	-	-	-	-	-	-	-	-	-	-	-	-	-
群馬県	-	-	-	-	-	-	-	-	-	-	-	-	-	-	-	-	-	-
埼玉県	-	-	-	-	-	-	-	-	-	-	-	-	-	-	-	-	-	-
千葉県	-	-	-	-	-	-	-	-	-	1	-	-	-	-	-	-	-	-
東京都	-	-	-	-	-	-	-	-	-	-	-	-	-	-	-	-	-	-
神奈川県	-	-	-	-	-	-	-	-	-	-	-	-	-	-	-	-	-	-
新潟県	-	-	-	-	-	-	-	-	-	-	-	-	-	-	-	-	-	-
富山県	-	-	-	-	-	-	-	-	-	-	-	-	-	-	-	-	-	-
石川県	-	-	-	-	-	-	-	-	-	-	-	-	-	-	-	-	-	-
福井県	-	-	-	-	-	-	-	-	-	-	-	-	-	-	-	-	-	-
山梨県	-	-	-	-	-	-	-	-	-	-	-	-	-	-	-	-	-	-
長野県	-	-	-	-	-	-	-	-	-	-	-	-	-	-	-	-	-	-
岐阜県	-	-	-	-	-	-	-	-	-	-	-	-	-	-	-	-	-	-
静岡県	-	-	-	-	-	-	-	-	-	-	-	-	-	-	-	-	-	-
愛知県	-	-	-	-	-	-	-	-	-	-	-	-	-	-	-	-	-	-
三重県	-	-	-	-	-	-	-	-	-	-	-	-	-	-	-	-	-	-
滋賀県	-	-	-	-	-	-	-	-	-	-	-	-	-	-	-	-	-	-
京都府	-	-	-	-	-	-	-	-	-	-	-	-	-	-	-	-	-	-
大阪府	-	-	-	-	-	-	-	-	-	-	-	-	-	-	-	-	-	-
兵庫県	-	-	-	-	-	-	-	-	-	-	-	-	-	-	-	-	-	-
奈良県	-	-	-	-	-	-	-	-	-	-	-	-	-	-	-	-	-	-
和歌山県	-	-	-	-	-	-	-	-	-	-	-	-	-	-	-	-	-	-
鳥取県	-	-	-	-	-	-	-	-	-	-	-	-	-	-	-	-	-	-
島根県	-	-	-	-	-	-	-	-	-	-	-	-	-	-	-	-	-	-
岡山県	-	-	-	-	-	-	-	-	-	-	-	-	-	-	-	-	-	-
広島県	-	-	-	-	-	-	-	-	-	-	-	-	-	-	-	-	-	-
山口県	-	-	-	-	-	-	-	-	-	-	-	-	-	-	-	-	-	-
徳島県	-	-	-	-	-	-	-	-	-	-	-	-	-	-	-	-	-	-
香川県	-	-	-	-	-	-	-	-	-	-	-	-	-	-	-	-	-	-
愛媛県	-	-	-	-	-	-	-	-	-	-	-	-	-	-	-	-	-	-
高知県	-	-	-	-	-	-	-	-	-	-	-	-	-	-	-	-	-	-
福岡県	-	-	-	-	-	-	-	-	-	-	-	-	-	-	-	-	-	-
佐賀県	-	-	-	-	-	-	-	-	-	-	-	-	-	-	-	-	-	-
長崎県	-	-	-	-	-	-	-	-	-	-	-	-	-	-	-	-	-	-
熊本県	-	-	-	-	-	-	-	-	-	-	-	-	-	-	-	-	-	-
大分県	-	-	-	-	-	-	-	-	-	-	-	-	-	-	-	-	-	-
宮崎県	-	-	-	-	-	-	-	-	-	-	-	-	-	-	-	-	-	-
鹿児島県	-	-	-	-	-	-	-	-	-	-	-	-	-	-	-	-	-	-
沖縄県	-	-	-	-	-	-	-	-	-	-	-	-	-	-	-	-	-	-



\*鳥インフルエンザ(H5N1及びH7N9)を除く。

報告数・累積報告数, 疾病・都道府県別

2025年第11週

	ダニ媒介脳炎		炭 疽		チクングニア熱		つつが虫病		デング熱		東部ウマ脳炎		鳥インフルエンザ*		ニパウイルス感染症		日本紅斑熱	
	報告数	累積	報告数	累積	報告数	累積	報告数	累積	報告数	累積	報告数	累積	報告数	累積	報告数	累積	報告数	累積
総 数	-	-	-	-	-	3	1	34	1	36	-	-	-	-	-	-	-	1
北海道	-	-	-	-	-	-	-	-	-	1	-	-	-	-	-	-	-	-
青森県	-	-	-	-	-	-	-	1	-	-	-	-	-	-	-	-	-	-
岩手県	-	-	-	-	-	-	-	-	-	-	-	-	-	-	-	-	-	-
宮城県	-	-	-	-	-	-	-	-	-	-	-	-	-	-	-	-	-	-
秋田県	-	-	-	-	-	-	-	-	-	-	-	-	-	-	-	-	-	-
山形県	-	-	-	-	-	-	-	-	-	-	-	-	-	-	-	-	-	-
福島県	-	-	-	-	-	-	-	-	-	-	-	-	-	-	-	-	-	-
茨城県	-	-	-	-	-	-	-	2	-	-	-	-	-	-	-	-	-	-
栃木県	-	-	-	-	-	-	-	-	-	-	-	-	-	-	-	-	-	-
群馬県	-	-	-	-	-	1	-	1	-	1	-	-	-	-	-	-	-	-
埼玉県	-	-	-	-	-	-	-	1	-	-	-	-	-	-	-	-	-	-
千葉県	-	-	-	-	-	1	-	6	-	-	-	-	-	-	-	-	-	-
東京都	-	-	-	-	-	-	-	3	-	15	-	-	-	-	-	-	-	-
神奈川県	-	-	-	-	-	-	-	-	-	2	-	-	-	-	-	-	-	-
新潟県	-	-	-	-	-	-	-	-	-	-	-	-	-	-	-	-	-	-
富山県	-	-	-	-	-	-	-	-	-	-	-	-	-	-	-	-	-	-
石川県	-	-	-	-	-	-	-	-	-	-	-	-	-	-	-	-	-	-
福井県	-	-	-	-	-	-	-	-	-	-	-	-	-	-	-	-	-	-
山梨県	-	-	-	-	-	-	-	-	-	-	-	-	-	-	-	-	-	-
長野県	-	-	-	-	-	-	-	-	-	-	-	-	-	-	-	-	-	-
岐阜県	-	-	-	-	-	-	-	2	-	2	-	-	-	-	-	-	-	-
静岡県	-	-	-	-	-	-	-	1	-	-	-	-	-	-	-	-	-	-
愛知県	-	-	-	-	-	-	-	-	-	-	-	-	-	-	-	-	-	-
三重県	-	-	-	-	-	-	-	1	-	1	-	-	-	-	-	-	-	1
滋賀県	-	-	-	-	-	-	-	-	-	-	-	-	-	-	-	-	-	-
京都府	-	-	-	-	-	-	-	-	-	-	-	-	-	-	-	-	-	-
大阪府	-	-	-	-	-	1	-	-	-	3	-	-	-	-	-	-	-	-
兵庫県	-	-	-	-	-	-	-	-	-	3	-	-	-	-	-	-	-	-
奈良県	-	-	-	-	-	-	-	1	-	-	-	-	-	-	-	-	-	-
和歌山県	-	-	-	-	-	-	-	-	-	-	-	-	-	-	-	-	-	-
鳥取県	-	-	-	-	-	-	-	1	-	-	-	-	-	-	-	-	-	-
島根県	-	-	-	-	-	-	-	-	-	-	-	-	-	-	-	-	-	-
岡山県	-	-	-	-	-	-	-	-	-	-	-	-	-	-	-	-	-	-
広島県	-	-	-	-	-	-	-	-	-	3	-	-	-	-	-	-	-	-
山口県	-	-	-	-	-	-	-	-	-	-	-	-	-	-	-	-	-	-
徳島県	-	-	-	-	-	-	-	-	-	-	-	-	-	-	-	-	-	-
香川県	-	-	-	-	-	-	-	-	-	1	-	-	-	-	-	-	-	-
愛媛県	-	-	-	-	-	-	-	-	-	-	-	-	-	-	-	-	-	-
高知県	-	-	-	-	-	-	-	-	-	-	-	-	-	-	-	-	-	-
福岡県	-	-	-	-	-	-	-	1	1	3	-	-	-	-	-	-	-	-
佐賀県	-	-	-	-	-	-	-	-	-	1	-	-	-	-	-	-	-	-
長崎県	-	-	-	-	-	-	-	-	-	-	-	-	-	-	-	-	-	-
熊本県	-	-	-	-	-	-	-	-	-	-	-	-	-	-	-	-	-	-
大分県	-	-	-	-	-	-	-	2	-	-	-	-	-	-	-	-	-	-
宮崎県	-	-	-	-	-	-	-	1	4	-	-	-	-	-	-	-	-	-
鹿児島県	-	-	-	-	-	-	-	6	-	-	-	-	-	-	-	-	-	-
沖縄県	-	-	-	-	-	-	-	1	-	-	-	-	-	-	-	-	-	-

報告数・累積報告数, 疾病・都道府県別

2025年第11週

	日本脳炎		ハンタウイルス 肺症候群		Bウイルス病		鼻 疽		ブルセラ症		ベネズエラ ウマ脳炎		ヘンドラウイルス 感 染 症		発しんチフス		ボツリヌス症	
	報告数	累積	報告数	累積	報告数	累積	報告数	累積	報告数	累積	報告数	累積	報告数	累積	報告数	累積	報告数	累積
総 数	-	-	-	-	-	-	-	-	-	-	-	-	-	-	-	-	-	1
北海道	-	-	-	-	-	-	-	-	-	-	-	-	-	-	-	-	-	-
青森県	-	-	-	-	-	-	-	-	-	-	-	-	-	-	-	-	-	-
岩手県	-	-	-	-	-	-	-	-	-	-	-	-	-	-	-	-	-	-
宮城県	-	-	-	-	-	-	-	-	-	-	-	-	-	-	-	-	-	-
秋田県	-	-	-	-	-	-	-	-	-	-	-	-	-	-	-	-	-	-
山形県	-	-	-	-	-	-	-	-	-	-	-	-	-	-	-	-	-	-
福島県	-	-	-	-	-	-	-	-	-	-	-	-	-	-	-	-	-	-
茨城県	-	-	-	-	-	-	-	-	-	-	-	-	-	-	-	-	-	-
栃木県	-	-	-	-	-	-	-	-	-	-	-	-	-	-	-	-	-	-
群馬県	-	-	-	-	-	-	-	-	-	-	-	-	-	-	-	-	-	-
埼玉県	-	-	-	-	-	-	-	-	-	-	-	-	-	-	-	-	-	-
千葉県	-	-	-	-	-	-	-	-	-	-	-	-	-	-	-	-	-	-
東京都	-	-	-	-	-	-	-	-	-	-	-	-	-	-	-	-	-	-
神奈川県	-	-	-	-	-	-	-	-	-	-	-	-	-	-	-	-	-	-
新潟県	-	-	-	-	-	-	-	-	-	-	-	-	-	-	-	-	-	1
富山県	-	-	-	-	-	-	-	-	-	-	-	-	-	-	-	-	-	-
石川県	-	-	-	-	-	-	-	-	-	-	-	-	-	-	-	-	-	-
福井県	-	-	-	-	-	-	-	-	-	-	-	-	-	-	-	-	-	-
山梨県	-	-	-	-	-	-	-	-	-	-	-	-	-	-	-	-	-	-
長野県	-	-	-	-	-	-	-	-	-	-	-	-	-	-	-	-	-	-
岐阜県	-	-	-	-	-	-	-	-	-	-	-	-	-	-	-	-	-	-
静岡県	-	-	-	-	-	-	-	-	-	-	-	-	-	-	-	-	-	-
愛知県	-	-	-	-	-	-	-	-	-	-	-	-	-	-	-	-	-	-
三重県	-	-	-	-	-	-	-	-	-	-	-	-	-	-	-	-	-	-
滋賀県	-	-	-	-	-	-	-	-	-	-	-	-	-	-	-	-	-	-
京都府	-	-	-	-	-	-	-	-	-	-	-	-	-	-	-	-	-	-
大阪府	-	-	-	-	-	-	-	-	-	-	-	-	-	-	-	-	-	-
兵庫県	-	-	-	-	-	-	-	-	-	-	-	-	-	-	-	-	-	-
奈良県	-	-	-	-	-	-	-	-	-	-	-	-	-	-	-	-	-	-
和歌山県	-	-	-	-	-	-	-	-	-	-	-	-	-	-	-	-	-	-
鳥取県	-	-	-	-	-	-	-	-	-	-	-	-	-	-	-	-	-	-
島根県	-	-	-	-	-	-	-	-	-	-	-	-	-	-	-	-	-	-
岡山県	-	-	-	-	-	-	-	-	-	-	-	-	-	-	-	-	-	-
広島県	-	-	-	-	-	-	-	-	-	-	-	-	-	-	-	-	-	-
山口県	-	-	-	-	-	-	-	-	-	-	-	-	-	-	-	-	-	-
徳島県	-	-	-	-	-	-	-	-	-	-	-	-	-	-	-	-	-	-
香川県	-	-	-	-	-	-	-	-	-	-	-	-	-	-	-	-	-	-
愛媛県	-	-	-	-	-	-	-	-	-	-	-	-	-	-	-	-	-	-
高知県	-	-	-	-	-	-	-	-	-	-	-	-	-	-	-	-	-	-
福岡県	-	-	-	-	-	-	-	-	-	-	-	-	-	-	-	-	-	-
佐賀県	-	-	-	-	-	-	-	-	-	-	-	-	-	-	-	-	-	-
長崎県	-	-	-	-	-	-	-	-	-	-	-	-	-	-	-	-	-	-
熊本県	-	-	-	-	-	-	-	-	-	-	-	-	-	-	-	-	-	-
大分県	-	-	-	-	-	-	-	-	-	-	-	-	-	-	-	-	-	-
宮崎県	-	-	-	-	-	-	-	-	-	-	-	-	-	-	-	-	-	-
鹿児島県	-	-	-	-	-	-	-	-	-	-	-	-	-	-	-	-	-	-
沖縄県	-	-	-	-	-	-	-	-	-	-	-	-	-	-	-	-	-	-

報告数・累積報告数, 疾病・都道府県別

2025年第11週

	マラリア		野 兎 病		ライム病		リッサウイルス 感 染 症		リフトバレー熱		類 鼻 疽		レジオネラ症		レプトスピラ症		ロッキー山 紅 斑 熱	
	報告数	累積	報告数	累積	報告数	累積	報告数	累積	報告数	累積	報告数	累積	報告数	累積	報告数	累積	報告数	累積
総 数	-	5	-	-	-	-	-	-	-	-	-	-	35	346	-	-	-	-
北海道	-	-	-	-	-	-	-	-	-	-	-	-	1	7	-	-	-	-
青森県	-	-	-	-	-	-	-	-	-	-	-	-	-	3	-	-	-	-
岩手県	-	-	-	-	-	-	-	-	-	-	-	-	1	3	-	-	-	-
宮城県	-	-	-	-	-	-	-	-	-	-	-	-	1	7	-	-	-	-
秋田県	-	-	-	-	-	-	-	-	-	-	-	-	1	5	-	-	-	-
山形県	-	-	-	-	-	-	-	-	-	-	-	-	1	3	-	-	-	-
福島県	-	-	-	-	-	-	-	-	-	-	-	-	1	5	-	-	-	-
茨城県	-	-	-	-	-	-	-	-	-	-	-	-	1	6	-	-	-	-
栃木県	-	-	-	-	-	-	-	-	-	-	-	-	-	6	-	-	-	-
群馬県	-	-	-	-	-	-	-	-	-	-	-	-	-	7	-	-	-	-
埼玉県	-	-	-	-	-	-	-	-	-	-	-	-	-	16	-	-	-	-
千葉県	-	-	-	-	-	-	-	-	-	-	-	-	1	21	-	-	-	-
東京都	-	2	-	-	-	-	-	-	-	-	-	-	6	33	-	-	-	-
神奈川県	-	1	-	-	-	-	-	-	-	-	-	-	-	21	-	-	-	-
新潟県	-	-	-	-	-	-	-	-	-	-	-	-	-	9	-	-	-	-
富山県	-	-	-	-	-	-	-	-	-	-	-	-	-	1	-	-	-	-
石川県	-	-	-	-	-	-	-	-	-	-	-	-	4	11	-	-	-	-
福井県	-	-	-	-	-	-	-	-	-	-	-	-	1	4	-	-	-	-
山梨県	-	-	-	-	-	-	-	-	-	-	-	-	-	2	-	-	-	-
長野県	-	-	-	-	-	-	-	-	-	-	-	-	1	6	-	-	-	-
岐阜県	-	1	-	-	-	-	-	-	-	-	-	-	2	11	-	-	-	-
静岡県	-	-	-	-	-	-	-	-	-	-	-	-	-	16	-	-	-	-
愛知県	-	-	-	-	-	-	-	-	-	-	-	-	2	28	-	-	-	-
三重県	-	-	-	-	-	-	-	-	-	-	-	-	-	7	-	-	-	-
滋賀県	-	-	-	-	-	-	-	-	-	-	-	-	-	3	-	-	-	-
京都府	-	-	-	-	-	-	-	-	-	-	-	-	1	5	-	-	-	-
大阪府	-	1	-	-	-	-	-	-	-	-	-	-	-	19	-	-	-	-
兵庫県	-	-	-	-	-	-	-	-	-	-	-	-	2	13	-	-	-	-
奈良県	-	-	-	-	-	-	-	-	-	-	-	-	-	3	-	-	-	-
和歌山県	-	-	-	-	-	-	-	-	-	-	-	-	-	1	-	-	-	-
鳥取県	-	-	-	-	-	-	-	-	-	-	-	-	-	3	-	-	-	-
島根県	-	-	-	-	-	-	-	-	-	-	-	-	-	-	-	-	-	-
岡山県	-	-	-	-	-	-	-	-	-	-	-	-	-	7	-	-	-	-
広島県	-	-	-	-	-	-	-	-	-	-	-	-	2	11	-	-	-	-
山口県	-	-	-	-	-	-	-	-	-	-	-	-	2	4	-	-	-	-
徳島県	-	-	-	-	-	-	-	-	-	-	-	-	-	2	-	-	-	-
香川県	-	-	-	-	-	-	-	-	-	-	-	-	-	2	-	-	-	-
愛媛県	-	-	-	-	-	-	-	-	-	-	-	-	-	1	-	-	-	-
高知県	-	-	-	-	-	-	-	-	-	-	-	-	-	1	-	-	-	-
福岡県	-	-	-	-	-	-	-	-	-	-	-	-	1	11	-	-	-	-
佐賀県	-	-	-	-	-	-	-	-	-	-	-	-	-	2	-	-	-	-
長崎県	-	-	-	-	-	-	-	-	-	-	-	-	-	1	-	-	-	-
熊本県	-	-	-	-	-	-	-	-	-	-	-	-	-	3	-	-	-	-
大分県	-	-	-	-	-	-	-	-	-	-	-	-	1	4	-	-	-	-
宮崎県	-	-	-	-	-	-	-	-	-	-	-	-	-	2	-	-	-	-
鹿児島県	-	-	-	-	-	-	-	-	-	-	-	-	1	6	-	-	-	-
沖縄県	-	-	-	-	-	-	-	-	-	-	-	-	1	4	-	-	-	-

\*E型肝炎及びA型肝炎を除く。

\*\*2014年9月19日より届出対象疾患となりました。2023年5月26日よりカルバペネム耐性腸内細菌科細菌感染症から感染症法上の名称が変更されました。

\*\*\*急性灰白髄炎を除く。2018年5月1日より届出対象疾患となりました。

\*\*\*\*ウエストナイル脳炎、西部ウマ脳炎、ダニ媒介脳炎、東部ウマ脳炎、日本脳炎、ベネズエラウマ脳炎及びリフトバレー熱を除く。

報告数・累積報告数、疾病・都道府県別

2025年第11週

	アメーバ赤痢		ウイルス性肝炎*		カルバペネム耐性 腸内細菌科細菌感染症**		急性弛緩性 麻痺***		急性脳炎****		クリプト スポリジウム症		クロイツフェルト ・ヤコブ病		劇症型溶血性 レンサ球菌感染症		後天性免疫不全 症候群	
	報告数	累積	報告数	累積	報告数	累積	報告数	累積	報告数	累積	報告数	累積	報告数	累積	報告数	累積	報告数	累積
総 数	8	97	3	44	33	384	-	7	3	163	1	5	1	35	29	390	9	144
北海道	-	2	-	4	2	23	-	-	-	5	-	-	-	3	3	14	1	5
青森県	-	-	-	-	2	5	-	-	-	-	-	-	-	1	-	2	-	1
岩手県	-	-	-	1	1	3	-	-	-	-	-	-	-	-	-	5	-	-
宮城県	-	3	-	-	-	9	-	1	-	4	-	-	-	1	-	3	-	1
秋田県	-	-	-	-	1	2	-	-	-	2	-	-	-	1	-	3	-	1
山形県	-	1	-	-	-	1	-	-	-	2	-	-	-	-	-	1	-	-
福島県	-	1	-	-	-	5	-	-	-	1	-	-	-	2	-	9	-	2
茨城県	-	1	-	1	1	6	-	-	-	5	-	-	-	-	1	8	1	4
栃木県	1	2	-	1	-	6	-	1	-	6	-	-	-	1	-	8	2	3
群馬県	-	1	1	1	-	6	-	-	-	3	-	-	-	1	-	7	-	-
埼玉県	1	3	-	2	1	25	-	-	-	10	-	1	-	3	-	15	2	11
千葉県	1	4	1	1	1	10	-	-	1	17	-	-	-	2	-	20	-	11
東京都	2	20	-	12	5	40	-	-	1	16	1	2	-	1	2	33	1	38
神奈川県	-	10	-	2	-	25	-	-	-	5	-	-	-	3	2	24	-	12
新潟県	-	-	-	-	1	12	-	-	-	1	-	-	-	1	-	10	-	-
富山県	-	1	-	-	2	6	-	-	-	-	-	-	-	-	-	4	-	-
石川県	-	-	-	-	1	8	-	-	-	2	-	-	-	-	-	3	-	-
福井県	-	-	-	-	-	1	-	-	-	-	-	-	1	1	-	2	-	1
山梨県	-	-	-	-	-	2	-	-	-	3	-	-	-	1	-	5	-	-
長野県	-	1	-	-	2	5	-	1	-	3	-	-	-	-	2	5	-	-
岐阜県	-	2	-	2	1	3	-	-	-	-	-	-	-	-	2	9	-	3
静岡県	-	3	-	1	-	2	-	-	-	11	-	-	-	1	-	6	-	3
愛知県	-	7	-	1	-	22	-	-	-	11	-	1	-	3	3	30	-	4
三重県	-	1	-	-	-	6	-	1	-	2	-	-	-	1	1	9	-	-
滋賀県	-	2	-	-	-	1	-	-	-	1	-	-	-	-	-	7	-	-
京都府	-	3	-	-	1	10	-	1	1	2	-	-	-	1	4	7	-	2
大阪府	-	9	1	4	1	23	-	-	-	4	-	1	-	-	-	33	-	23
兵庫県	1	4	-	3	1	16	-	-	-	3	-	-	-	-	2	15	-	6
奈良県	-	-	-	-	-	7	-	-	-	2	-	-	-	1	1	10	-	1
和歌山県	-	-	-	-	-	3	-	-	-	2	-	-	-	-	1	1	-	-
鳥取県	-	-	-	1	-	-	-	-	-	2	-	-	-	-	-	1	-	-
島根県	-	-	-	-	1	3	-	-	-	-	-	-	-	-	-	3	-	-
岡山県	-	1	-	1	-	13	-	-	-	5	-	-	-	-	1	4	-	1
広島県	1	3	-	-	1	10	-	1	-	6	-	-	-	1	2	11	-	1
山口県	-	1	-	-	1	2	-	-	-	5	-	-	-	2	-	3	1	1
徳島県	-	1	-	-	-	-	-	-	-	1	-	-	-	-	-	2	-	1
香川県	1	1	-	-	-	3	-	-	-	3	-	-	-	-	-	3	-	-
愛媛県	-	1	-	2	-	4	-	-	-	2	-	-	-	-	-	7	-	-
高知県	-	-	-	2	-	1	-	-	-	-	-	-	-	-	-	1	-	-
福岡県	-	5	-	2	2	20	-	1	-	8	-	-	-	-	1	20	1	4
佐賀県	-	1	-	-	1	3	-	-	-	-	-	-	-	-	-	-	-	-
長崎県	-	-	-	-	1	8	-	-	-	-	-	-	-	1	-	3	-	-
熊本県	-	1	-	-	1	6	-	-	-	-	-	-	-	2	1	12	-	3
大分県	-	1	-	-	-	3	-	-	-	-	-	-	-	-	-	1	-	-
宮崎県	-	-	-	-	-	-	-	-	-	2	-	-	-	-	-	4	-	-
鹿児島県	-	-	-	-	-	5	-	-	-	2	-	-	-	-	-	1	-	1
沖縄県	-	-	-	-	1	10	-	-	-	4	-	-	-	-	-	6	-	-

\*2013年4月1日より届出対象疾患となりました。  
 \*\*2014年9月19日より届出対象疾患となりました。

報告数・累積報告数, 疾病・都道府県別

2025年 第11週

	ジアルジア症		侵襲性インフルエンザ菌感染症*		侵襲性髄膜炎菌感染症*		侵襲性肺炎球菌感染症*		水痘** (入院例に限る)		先天性風しん症候群		梅毒		播種性クリプトコックス症**		破傷風	
	報告数	累積	報告数	累積	報告数	累積	報告数	累積	報告数	累積	報告数	累積	報告数	累積	報告数	累積	報告数	累積
総数	-	4	8	182	1	21	67	1087	9	103	-	-	181	2672	2	35	2	19
北海道	-	-	1	6	-	1	2	27	-	3	-	-	9	127	1	1	-	-
青森県	-	-	-	1	-	-	2	5	-	-	-	-	-	4	-	-	-	-
岩手県	-	-	-	-	-	-	-	1	-	1	-	-	-	5	-	-	-	-
宮城県	-	-	-	2	-	-	1	13	-	1	-	-	1	34	-	-	1	1
秋田県	-	-	-	1	-	-	-	4	-	1	-	-	-	5	-	-	-	-
山形県	-	1	-	2	-	-	-	8	-	1	-	-	1	12	-	-	-	-
福島県	-	-	-	1	-	-	-	14	-	1	-	-	-	22	-	1	-	-
茨城県	-	-	1	4	-	-	2	31	2	3	-	-	10	54	-	1	-	2
栃木県	-	-	-	-	-	1	3	17	-	1	-	-	2	39	-	2	-	-
群馬県	-	-	-	1	-	-	-	12	-	1	-	-	2	23	-	-	-	1
埼玉県	-	-	-	7	-	1	2	45	-	3	-	-	7	88	-	1	-	2
千葉県	-	-	-	7	-	1	4	57	-	6	-	-	7	68	-	4	-	-
東京都	-	2	-	15	-	3	7	119	4	20	-	-	43	700	-	6	1	4
神奈川県	-	1	-	17	-	1	5	68	2	9	-	-	8	130	-	5	-	-
新潟県	-	-	-	4	-	-	-	11	-	1	-	-	2	23	-	-	-	-
富山県	-	-	-	3	-	-	-	15	-	-	-	-	-	8	-	-	-	-
石川県	-	-	-	3	-	-	2	12	-	1	-	-	-	8	-	-	-	-
福井県	-	-	-	1	-	-	-	6	-	-	-	-	1	7	-	-	-	-
山梨県	-	-	-	2	-	-	1	8	-	1	-	-	-	9	-	-	-	-
長野県	-	-	-	4	1	1	1	7	-	-	-	-	2	19	-	1	-	-
岐阜県	-	-	-	2	-	-	1	15	-	4	-	-	2	46	-	-	-	1
静岡県	-	-	-	6	-	-	2	47	-	1	-	-	6	51	-	2	-	-
愛知県	-	-	2	18	-	2	6	83	-	6	-	-	13	166	-	2	-	1
三重県	-	-	-	2	-	1	1	15	-	3	-	-	1	28	-	1	-	-
滋賀県	-	-	-	4	-	-	-	10	-	1	-	-	3	11	-	-	-	-
京都府	-	-	1	8	-	-	3	28	-	3	-	-	5	30	-	-	-	-
大阪府	-	-	-	10	-	3	2	99	1	11	-	-	15	342	-	-	-	-
兵庫県	-	-	-	12	-	3	6	61	-	2	-	-	2	83	-	1	-	-
奈良県	-	-	-	2	-	-	1	16	-	-	-	-	2	14	-	-	-	-
和歌山県	-	-	-	1	-	-	2	8	-	1	-	-	2	7	-	-	-	-
鳥取県	-	-	-	-	-	-	-	6	-	-	-	-	-	11	-	3	-	-
島根県	-	-	-	4	-	-	-	9	-	3	-	-	-	8	-	-	-	-
岡山県	-	-	-	2	-	-	-	21	-	1	-	-	2	44	-	-	-	-
広島県	-	-	1	5	-	1	-	14	-	1	-	-	3	45	-	1	-	1
山口県	-	-	-	1	-	-	-	4	-	1	-	-	2	18	-	-	-	1
徳島県	-	-	1	2	-	-	-	4	-	-	-	-	1	9	-	-	-	-
香川県	-	-	-	1	-	-	-	7	-	-	-	-	-	22	-	-	-	-
愛媛県	-	-	-	1	-	-	-	7	-	-	-	-	2	33	-	-	-	-
高知県	-	-	1	2	-	-	1	5	-	1	-	-	1	11	-	-	-	-
福岡県	-	-	-	6	-	1	4	38	-	3	-	-	11	173	-	-	-	-
佐賀県	-	-	-	1	-	-	2	12	-	2	-	-	-	13	-	-	-	-
長崎県	-	-	-	1	-	-	-	13	-	2	-	-	4	13	-	-	-	-
熊本県	-	-	-	3	-	-	-	16	-	-	-	-	3	32	-	1	-	1
大分県	-	-	-	-	-	-	-	6	-	1	-	-	1	16	1	1	-	1
宮崎県	-	-	-	-	-	-	1	8	-	-	-	-	3	21	-	1	-	1
鹿児島県	-	-	-	1	-	-	-	9	-	1	-	-	2	19	-	-	-	2
沖縄県	-	-	-	6	-	1	3	46	-	1	-	-	-	21	-	-	-	-

\*2018年1月1日より届出対象疾患となりました。  
 \*\*2014年9月19日より届出対象疾患となりました。

報告数・累積報告数, 疾病・都道府県別

2025年第11週

	バンコマイシン耐性 黄色ブドウ球菌感染症		バンコマイシン耐性 腸球菌感染症		百日咳*		風しん		麻しん		薬剤耐性アシネト バクター感染症**	
	報告数	累積	報告数	累積	報告数	累積	報告数	累積	報告数	累積	報告数	累積
総 数	-	-	2	16	561	3574	1	4	12	32	-	4
北海道	-	-	-	-	10	154	-	-	-	-	-	-
青森県	-	-	-	-	18	64	-	-	-	-	-	-
岩手県	-	-	-	-	6	40	-	-	-	-	-	-
宮城県	-	-	-	-	-	8	-	-	-	1	-	-
秋田県	-	-	-	-	9	52	1	1	-	-	-	-
山形県	-	-	-	-	8	53	-	-	-	-	-	-
福島県	-	-	-	-	1	12	-	-	-	-	-	-
茨城県	-	-	-	-	10	25	-	-	-	1	-	-
栃木県	-	-	-	-	11	44	-	1	-	-	-	-
群馬県	-	-	-	-	1	17	-	-	-	-	-	-
埼玉県	-	-	-	2	21	141	-	-	3	3	-	-
千葉県	-	-	-	1	8	66	-	-	1	2	-	1
東京都	-	-	-	2	35	265	-	1	2	3	-	-
神奈川県	-	-	-	-	17	156	-	-	1	5	-	1
新潟県	-	-	-	-	51	221	-	-	-	-	-	-
富山県	-	-	-	-	5	23	-	-	-	-	-	-
石川県	-	-	-	-	-	6	-	-	-	-	-	-
福井県	-	-	-	-	8	49	-	-	-	-	-	-
山梨県	-	-	-	-	1	8	-	-	-	-	-	-
長野県	-	-	-	-	9	45	-	-	-	-	-	-
岐阜県	-	-	-	-	10	49	-	-	-	1	-	-
静岡県	-	-	1	2	-	10	-	-	-	-	-	-
愛知県	-	-	-	-	21	132	-	-	-	1	-	1
三重県	-	-	-	-	3	11	-	-	-	-	-	1
滋賀県	-	-	-	-	7	47	-	-	1	1	-	-
京都府	-	-	-	-	10	80	-	-	1	1	-	-
大阪府	-	-	-	3	40	303	-	1	1	4	-	-
兵庫県	-	-	-	-	28	200	-	-	1	5	-	-
奈良県	-	-	-	1	1	9	-	-	-	1	-	-
和歌山県	-	-	-	-	11	28	-	-	-	-	-	-
鳥取県	-	-	-	-	-	85	-	-	-	-	-	-
島根県	-	-	-	-	8	47	-	-	-	-	-	-
岡山県	-	-	-	-	17	59	-	-	-	2	-	-
広島県	-	-	1	1	8	46	-	-	-	-	-	-
山口県	-	-	-	2	7	34	-	-	1	1	-	-
徳島県	-	-	-	-	3	5	-	-	-	-	-	-
香川県	-	-	-	-	1	21	-	-	-	-	-	-
愛媛県	-	-	-	-	12	68	-	-	-	-	-	-
高知県	-	-	-	-	18	44	-	-	-	-	-	-
福岡県	-	-	-	-	21	192	-	-	-	-	-	-
佐賀県	-	-	-	-	22	156	-	-	-	-	-	-
長崎県	-	-	-	-	2	14	-	-	-	-	-	-
熊本県	-	-	-	-	12	52	-	-	-	-	-	-
大分県	-	-	-	1	-	2	-	-	-	-	-	-
宮崎県	-	-	-	-	25	165	-	-	-	-	-	-
鹿児島県	-	-	-	-	9	34	-	-	-	-	-	-
沖縄県	-	-	-	1	36	232	-	-	-	-	-	-

注) 百日咳は2018年1月1日より全数把握対象疾患に変更となりました。

\*鳥インフルエンザ及び新型インフルエンザ等感染症を除く。

\*\*2023年5月8日より定点把握対象疾患に変更となりました。

\*\*\*2018年第9週より定点当たり報告数の表示が開始されました。

報告数・定点当たり報告数, 疾病・都道府県別

2025年 第11週

	インフルエンザ*		新型コロナウイルス感染症**		RSウイルス感染症***		咽頭結膜熱		A群溶血性レンサ球菌咽頭炎		感染性胃腸炎		水痘		手足口病		伝染性紅斑	
	報告数	定点当り	報告数	定点当り	報告数	定点当り	報告数	定点当り	報告数	定点当り	報告数	定点当り	報告数	定点当り	報告数	定点当り	報告数	定点当り
総数	10960	2.23	18927	3.85	4611	1.48	883	0.28	7273	2.33	34609	11.10	844	0.27	147	0.05	2516	0.81
北海道	879	3.96	916	4.13	144	1.06	44	0.32	587	4.32	661	4.86	49	0.36	6	0.04	218	1.60
青森県	77	1.33	225	3.88	29	0.78	10	0.27	36	0.97	224	6.05	13	0.35	4	0.11	80	2.16
岩手県	119	1.92	207	3.34	59	1.51	14	0.36	160	4.10	517	13.26	5	0.13	1	0.03	62	1.59
宮城県	108	1.19	401	4.41	64	1.16	22	0.40	130	2.36	522	9.49	18	0.33	2	0.04	96	1.75
秋田県	105	2.02	119	2.29	15	0.44	9	0.26	111	3.26	233	6.85	4	0.12	2	0.06	15	0.44
山形県	103	2.51	128	3.12	16	0.62	8	0.31	102	3.92	236	9.08	15	0.58	4	0.15	49	1.88
福島県	219	2.70	468	5.78	79	1.65	33	0.69	104	2.17	357	7.44	11	0.23	1	0.02	107	2.23
茨城県	230	1.92	767	6.39	42	0.56	27	0.36	405	5.40	719	9.59	21	0.28	1	0.01	77	1.03
栃木県	313	4.12	396	5.21	45	0.94	7	0.15	94	1.96	407	8.48	11	0.23	1	0.02	55	1.15
群馬県	240	2.86	414	4.93	75	1.44	12	0.23	56	1.08	642	12.35	22	0.42	4	0.08	53	1.02
埼玉県	572	2.19	1189	4.56	202	1.23	42	0.26	434	2.65	2214	13.50	97	0.59	10	0.06	213	1.30
千葉県	646	3.20	1190	5.89	97	0.78	27	0.22	380	3.04	1719	13.75	22	0.18	4	0.03	188	1.50
東京都	865	2.07	1133	2.71	141	0.54	31	0.12	623	2.37	3312	12.59	145	0.55	12	0.05	230	0.87
神奈川県	874	2.42	1231	3.41	173	0.77	19	0.08	384	1.70	2429	10.75	106	0.47	2	0.01	183	0.81
新潟県	504	5.86	408	4.74	65	1.18	18	0.33	224	4.07	365	6.64	31	0.56	4	0.07	62	1.13
富山県	179	3.73	207	4.31	23	0.79	7	0.24	167	5.76	436	15.03	9	0.31	-	-	42	1.45
石川県	76	1.58	205	4.27	37	1.28	7	0.24	77	2.66	351	12.10	20	0.69	1	0.03	35	1.21
福井県	75	1.92	114	2.92	53	2.12	6	0.24	48	1.92	292	11.68	11	0.44	5	0.20	20	0.80
山梨県	37	0.90	188	4.59	25	1.04	2	0.08	13	0.54	366	15.25	4	0.17	1	0.04	10	0.42
長野県	466	5.36	488	5.61	64	1.21	13	0.25	110	2.08	495	9.34	7	0.13	1	0.02	62	1.17
岐阜県	57	0.66	392	4.51	92	1.74	15	0.28	87	1.64	363	6.85	2	0.04	-	-	14	0.26
静岡県	357	2.57	693	4.99	91	1.02	14	0.16	105	1.18	856	9.62	5	0.06	3	0.03	48	0.54
愛知県	267	1.37	928	4.76	206	1.13	30	0.16	177	0.97	1321	7.26	6	0.03	4	0.02	29	0.16
三重県	73	1.01	306	4.25	102	2.27	11	0.24	124	2.76	408	9.07	3	0.07	-	-	21	0.47
滋賀県	76	1.27	213	3.55	43	1.19	5	0.14	44	1.22	294	8.17	2	0.06	-	-	19	0.53
京都府	282	2.29	334	2.72	50	0.68	43	0.58	135	1.82	683	9.23	6	0.08	3	0.04	60	0.81
大阪府	700	2.33	664	2.21	297	1.55	36	0.19	262	1.36	2226	11.59	36	0.19	15	0.08	60	0.31
兵庫県	469	2.38	497	2.52	316	2.49	52	0.41	160	1.26	1587	12.50	24	0.19	8	0.06	49	0.39
奈良県	115	2.09	233	4.24	76	2.24	10	0.29	41	1.21	392	11.53	2	0.06	4	0.12	5	0.15
和歌山県	148	3.08	179	3.73	73	2.52	4	0.14	25	0.86	283	9.76	10	0.34	-	-	15	0.52
鳥取県	38	1.31	98	3.38	11	0.58	5	0.26	90	4.74	135	7.11	5	0.26	-	-	11	0.58
島根県	41	1.08	164	4.32	16	0.70	14	0.61	32	1.39	286	12.43	7	0.30	1	0.04	36	1.57
岡山県	125	1.49	289	3.44	72	1.33	15	0.28	46	0.85	590	10.93	1	0.02	-	-	5	0.09
広島県	148	1.26	347	2.97	150	2.03	25	0.34	170	2.30	1000	13.51	7	0.09	4	0.05	13	0.18
山口県	37	0.55	182	2.72	228	5.30	8	0.19	122	2.84	663	15.42	1	0.02	3	0.07	10	0.23
徳島県	34	0.92	155	4.19	56	2.43	5	0.22	23	1.00	166	7.22	3	0.13	2	0.09	5	0.22
香川県	46	0.98	145	3.09	26	0.93	5	0.18	33	1.18	515	18.39	2	0.07	-	-	2	0.07
愛媛県	103	1.72	263	4.38	144	4.00	17	0.47	163	4.53	694	19.28	1	0.03	-	-	15	0.42
高知県	20	0.45	149	3.39	32	1.28	4	0.16	64	2.56	209	8.36	1	0.04	1	0.04	23	0.92
福岡県	394	2.00	680	3.45	377	3.17	71	0.60	371	3.12	1428	12.00	26	0.22	15	0.13	75	0.63
佐賀県	34	0.87	229	5.87	64	2.78	6	0.26	48	2.09	267	11.61	7	0.30	-	-	34	1.48
長崎県	92	1.33	284	4.12	98	2.28	24	0.56	150	3.49	430	10.00	2	0.05	-	-	14	0.33
熊本県	129	1.61	349	4.36	127	2.54	10	0.20	121	2.42	851	17.02	8	0.16	6	0.12	18	0.36
大分県	52	0.90	318	5.48	114	3.17	17	0.47	144	4.00	789	21.92	12	0.33	5	0.14	14	0.39
宮崎県	59	1.02	163	2.81	99	2.75	12	0.33	77	2.14	650	18.06	4	0.11	-	-	23	0.64
鹿児島県	99	1.13	185	2.10	187	3.74	55	1.10	144	2.88	894	17.88	9	0.18	2	0.04	15	0.30
沖縄県	278	4.96	94	1.68	16	0.50	12	0.38	70	2.19	132	4.13	31	0.97	5	0.16	26	0.81

\*髄膜炎菌、肺炎球菌、インフルエンザ菌を原因として同定された場合を除く。  
 \*\*オウム病を除く。

報告数・定点当り報告数, 疾病・都道府県別

2025年第11週

	突発性発しん		ヘルパンギーナ		流行性耳下腺炎		急性出血性結膜炎		流行性角結膜炎		細菌性髄膜炎*		無菌性髄膜炎		マイコプラズマ肺炎		クラミジア肺炎**	
	報告数	定点当り	報告数	定点当り	報告数	定点当り	報告数	定点当り	報告数	定点当り	報告数	定点当り	報告数	定点当り	報告数	定点当り	報告数	定点当り
総数	670	0.21	37	0.01	121	0.04	39	0.06	625	0.89	7	0.01	13	0.03	138	0.29	2	0.00
北海道	30	0.22	1	0.01	6	0.04	-	-	6	0.21	-	-	1	0.04	7	0.30	-	-
青森県	8	0.22	-	-	-	-	-	-	1	0.10	-	-	-	-	8	1.33	-	-
岩手県	14	0.36	-	-	1	0.03	-	-	8	0.57	-	-	-	-	8	0.42	-	-
宮城県	12	0.22	-	-	5	0.09	-	-	7	0.58	-	-	-	-	1	0.10	-	-
秋田県	4	0.12	-	-	2	0.06	1	0.14	4	0.57	-	-	-	-	6	0.75	-	-
山形県	8	0.31	-	-	2	0.08	-	-	5	0.63	1	0.10	-	-	4	0.40	-	-
福島県	11	0.23	-	-	4	0.08	-	-	32	2.46	-	-	-	-	2	0.29	-	-
茨城県	10	0.13	-	-	4	0.05	-	-	65	3.82	-	-	-	-	4	0.31	-	-
栃木県	12	0.25	-	-	1	0.02	-	-	8	0.67	-	-	-	-	-	-	-	-
群馬県	10	0.19	2	0.04	4	0.08	-	-	12	0.86	-	-	-	-	2	0.22	-	-
埼玉県	34	0.21	2	0.01	12	0.07	7	0.17	29	0.69	-	-	-	-	4	0.33	-	-
千葉県	22	0.18	6	0.05	11	0.09	3	0.09	43	1.23	-	-	-	-	1	0.11	-	-
東京都	59	0.22	4	0.02	8	0.03	-	-	20	0.51	-	-	-	-	3	0.12	1	0.04
神奈川県	45	0.20	2	0.01	17	0.08	1	0.02	42	0.82	-	-	3	0.23	3	0.23	-	-
新潟県	5	0.09	-	-	3	0.05	-	-	4	0.40	-	-	1	0.08	5	0.38	-	-
富山県	7	0.24	2	0.07	-	-	7	1.00	-	-	-	-	-	-	2	0.40	-	-
石川県	6	0.21	2	0.07	-	-	4	0.57	28	4.00	-	-	-	-	-	-	-	-
福井県	6	0.24	-	-	-	-	-	-	-	-	-	-	-	-	6	1.00	-	-
山梨県	5	0.21	-	-	-	-	-	-	17	1.89	-	-	-	-	-	-	1	0.10
長野県	7	0.13	1	0.02	1	0.02	-	-	26	2.60	-	-	1	0.08	7	0.58	-	-
岐阜県	9	0.17	-	-	2	0.04	-	-	-	-	-	-	-	-	2	0.40	-	-
静岡県	20	0.22	1	0.01	1	0.01	-	-	10	0.45	1	0.10	-	-	3	0.30	-	-
愛知県	28	0.15	1	0.01	2	0.01	2	0.06	13	0.37	-	-	1	0.07	7	0.47	-	-
三重県	7	0.16	-	-	1	0.02	-	-	2	0.17	-	-	-	-	4	0.44	-	-
滋賀県	3	0.08	-	-	3	0.08	-	-	-	-	-	-	-	-	-	-	-	-
京都府	8	0.11	-	-	2	0.03	-	-	4	0.22	-	-	-	-	1	0.14	-	-
大阪府	30	0.16	4	0.02	5	0.03	3	0.06	16	0.31	1	0.06	-	-	5	0.28	-	-
兵庫県	32	0.25	1	0.01	4	0.03	-	-	23	0.66	1	0.07	-	-	3	0.21	-	-
奈良県	7	0.21	-	-	-	-	-	-	5	0.50	-	-	-	-	1	0.17	-	-
和歌山県	3	0.10	-	-	3	0.10	1	0.25	-	-	-	-	1	0.09	1	0.09	-	-
鳥取県	1	0.05	-	-	-	-	-	-	1	0.20	-	-	-	-	3	0.60	-	-
島根県	11	0.48	-	-	-	-	-	-	-	-	-	-	-	-	2	0.25	-	-
岡山県	15	0.28	1	0.02	6	0.11	-	-	10	0.83	1	0.20	-	-	3	0.60	-	-
広島県	15	0.20	-	-	1	0.01	-	-	25	1.32	-	-	-	-	7	0.35	-	-
山口県	7	0.16	-	-	1	0.02	-	-	10	1.11	1	0.11	-	-	4	0.44	-	-
徳島県	4	0.17	-	-	-	-	-	-	-	-	-	-	-	-	2	0.29	-	-
香川県	11	0.39	-	-	1	0.04	-	-	-	-	-	-	1	0.20	-	-	-	-
愛媛県	8	0.22	-	-	2	0.06	-	-	20	2.50	-	-	-	-	4	0.67	-	-
高知県	5	0.20	-	-	-	-	-	-	4	1.33	-	-	-	-	3	0.38	-	-
福岡県	22	0.18	-	-	3	0.03	1	0.04	13	0.50	-	-	1	0.07	1	0.07	-	-
佐賀県	12	0.52	1	0.04	-	-	-	-	-	-	-	-	1	0.17	-	-	-	-
長崎県	14	0.33	-	-	1	0.02	8	1.00	5	0.63	-	-	1	0.08	2	0.17	-	-
熊本県	29	0.58	3	0.06	-	-	1	0.11	1	0.11	-	-	-	-	4	0.27	-	-
大分県	21	0.58	1	0.03	-	-	-	-	6	1.20	-	-	-	-	1	0.09	-	-
宮崎県	12	0.33	1	0.03	-	-	-	-	4	0.67	-	-	-	-	1	0.14	-	-
鹿児島県	13	0.26	-	-	1	0.02	-	-	13	1.86	-	-	-	-	1	0.08	-	-
沖縄県	8	0.25	1	0.03	1	0.03	-	-	83	9.22	1	0.14	1	0.14	-	-	-	-



\*病原体がロタウイルスであるものに限る。2013年11月14日より届出対象疾患となりました。

報告数・定点当り報告数, 疾病・都道府県別  
2025年第11週

	感染性胃腸炎 (ロタウイルス)*	
	報告数	定点当り
総 数	91	0.19
北海道	5	0.22
青森県	2	0.33
岩手県	4	0.21
宮城県	-	-
秋田県	4	0.50
山形県	2	0.20
福島県	-	-
茨城県	1	0.08
栃木県	-	-
群馬県	1	0.11
埼玉県	6	0.50
千葉県	-	-
東京都	7	0.28
神奈川県	4	0.31
新潟県	-	-
富山県	-	-
石川県	-	-
福井県	-	-
山梨県	1	0.10
長野県	-	-
岐阜県	1	0.20
静岡県	-	-
愛知県	3	0.20
三重県	-	-
滋賀県	-	-
京都府	-	-
大阪府	14	0.78
兵庫県	3	0.21
奈良県	7	1.17
和歌山県	-	-
鳥取県	1	0.20
島根県	-	-
岡山県	2	0.40
広島県	8	0.40
山口県	4	0.44
徳島県	1	0.14
香川県	-	-
愛媛県	-	-
高知県	-	-
福岡県	7	0.47
佐賀県	2	0.33
長崎県	1	0.08
熊本県	-	-
大分県	-	-
宮崎県	-	-
鹿児島県	-	-
沖縄県	-	-

\*2023年9月25日より届出対象となりました。

報告数・疾病・都道府県別

2025年第11週

	インフルエンザ (入院患者)	新型コロナウイルス 感染症(入院患者)*
	報告数	報告数
総 数	127	1568
北海道	10	52
青森県	-	7
岩手県	3	31
宮城県	3	38
秋田県	5	8
山形県	-	15
福島県	-	46
茨城県	3	60
栃木県	1	26
群馬県	2	46
埼玉県	-	31
千葉県	-	30
東京都	8	79
神奈川県	5	54
新潟県	3	32
富山県	2	23
石川県	-	9
福井県	-	26
山梨県	-	10
長野県	2	68
岐阜県	-	21
静岡県	1	64
愛知県	7	62
三重県	1	47
滋賀県	1	36
京都府	4	7
大阪府	16	48
兵庫県	4	55
奈良県	2	50
和歌山県	2	26
鳥取県	1	21
島根県	5	29
岡山県	3	24
広島県	7	69
山口県	-	23
徳島県	-	15
香川県	-	10
愛媛県	1	14
高知県	2	25
福岡県	5	87
佐賀県	1	24
長崎県	1	22
熊本県	4	40
大分県	1	39
宮崎県	-	4
鹿児島県	1	9
沖縄県	10	6

**獣医師が届出を行う感染症と対象動物**

注)2017年第16週より報告数は頭数を示しています〔鳥インフルエンザ(H5N1又はH7N9)の鳥類を除く〕。

報告数・累積報告数, 疾病・都道府県別

2025年第11週

	エボラ出血熱		マールブルグ病		ペスト		重症急性呼吸器症候群(SARS)						細菌性赤痢		ウエストナイル熱		エキノコックス症	
	サル		サル		プレーリードッグ	イタチアナグマ		タヌキ		ハクビシン		サル		鳥類		犬		
	報告数	累積	報告数	累積	報告数	累積	報告数	累積	報告数	累積	報告数	累積	報告数	累積	報告数	累積	報告数	累積
総 数	-	-	-	-	-	-	-	-	-	-	-	-	-	-	-	-	-	-
北海道	-	-	-	-	-	-	-	-	-	-	-	-	-	-	-	-	-	-
青森県	-	-	-	-	-	-	-	-	-	-	-	-	-	-	-	-	-	-
岩手県	-	-	-	-	-	-	-	-	-	-	-	-	-	-	-	-	-	-
宮城県	-	-	-	-	-	-	-	-	-	-	-	-	-	-	-	-	-	-
秋田県	-	-	-	-	-	-	-	-	-	-	-	-	-	-	-	-	-	-
山形県	-	-	-	-	-	-	-	-	-	-	-	-	-	-	-	-	-	-
福島県	-	-	-	-	-	-	-	-	-	-	-	-	-	-	-	-	-	-
茨城県	-	-	-	-	-	-	-	-	-	-	-	-	-	-	-	-	-	-
栃木県	-	-	-	-	-	-	-	-	-	-	-	-	-	-	-	-	-	-
群馬県	-	-	-	-	-	-	-	-	-	-	-	-	-	-	-	-	-	-
埼玉県	-	-	-	-	-	-	-	-	-	-	-	-	-	-	-	-	-	-
千葉県	-	-	-	-	-	-	-	-	-	-	-	-	-	-	-	-	-	-
東京都	-	-	-	-	-	-	-	-	-	-	-	-	-	-	-	-	-	-
神奈川県	-	-	-	-	-	-	-	-	-	-	-	-	-	-	-	-	-	-
新潟県	-	-	-	-	-	-	-	-	-	-	-	-	-	-	-	-	-	-
富山県	-	-	-	-	-	-	-	-	-	-	-	-	-	-	-	-	-	-
石川県	-	-	-	-	-	-	-	-	-	-	-	-	-	-	-	-	-	-
福井県	-	-	-	-	-	-	-	-	-	-	-	-	-	-	-	-	-	-
山梨県	-	-	-	-	-	-	-	-	-	-	-	-	-	-	-	-	-	-
長野県	-	-	-	-	-	-	-	-	-	-	-	-	-	-	-	-	-	-
岐阜県	-	-	-	-	-	-	-	-	-	-	-	-	-	-	-	-	-	-
静岡県	-	-	-	-	-	-	-	-	-	-	-	-	-	-	-	-	-	-
愛知県	-	-	-	-	-	-	-	-	-	-	-	-	-	-	-	-	-	-
三重県	-	-	-	-	-	-	-	-	-	-	-	-	-	-	-	-	-	-
滋賀県	-	-	-	-	-	-	-	-	-	-	-	-	-	-	-	-	-	-
京都府	-	-	-	-	-	-	-	-	-	-	-	-	-	-	-	-	-	-
大阪府	-	-	-	-	-	-	-	-	-	-	-	-	-	-	-	-	-	-
兵庫県	-	-	-	-	-	-	-	-	-	-	-	-	-	-	-	-	-	-
奈良県	-	-	-	-	-	-	-	-	-	-	-	-	-	-	-	-	-	-
和歌山県	-	-	-	-	-	-	-	-	-	-	-	-	-	-	-	-	-	-
鳥取県	-	-	-	-	-	-	-	-	-	-	-	-	-	-	-	-	-	-
島根県	-	-	-	-	-	-	-	-	-	-	-	-	-	-	-	-	-	-
岡山県	-	-	-	-	-	-	-	-	-	-	-	-	-	-	-	-	-	-
広島県	-	-	-	-	-	-	-	-	-	-	-	-	-	-	-	-	-	-
山口県	-	-	-	-	-	-	-	-	-	-	-	-	-	-	-	-	-	-
徳島県	-	-	-	-	-	-	-	-	-	-	-	-	-	-	-	-	-	-
香川県	-	-	-	-	-	-	-	-	-	-	-	-	-	-	-	-	-	-
愛媛県	-	-	-	-	-	-	-	-	-	-	-	-	-	-	-	-	-	-
高知県	-	-	-	-	-	-	-	-	-	-	-	-	-	-	-	-	-	-
福岡県	-	-	-	-	-	-	-	-	-	-	-	-	-	-	-	-	-	-
佐賀県	-	-	-	-	-	-	-	-	-	-	-	-	-	-	-	-	-	-
長崎県	-	-	-	-	-	-	-	-	-	-	-	-	-	-	-	-	-	-
熊本県	-	-	-	-	-	-	-	-	-	-	-	-	-	-	-	-	-	-
大分県	-	-	-	-	-	-	-	-	-	-	-	-	-	-	-	-	-	-
宮崎県	-	-	-	-	-	-	-	-	-	-	-	-	-	-	-	-	-	-
鹿児島県	-	-	-	-	-	-	-	-	-	-	-	-	-	-	-	-	-	-
沖縄県	-	-	-	-	-	-	-	-	-	-	-	-	-	-	-	-	-	-

報告数・累積報告数, 疾病・都道府県別 2025年第11週

	結核		鳥インフルエンザ(H5N1又はH7N9)		中東呼吸器症候群(MERS)	
	サル		鳥類		ヒトコブラクダ	
	報告数	累積	報告数	累積	報告数	累積
総数	-	-	-	31	-	-
北海道	-	-	-	-	-	-
青森県	-	-	-	-	-	-
岩手県	-	-	-	-	-	-
宮城県	-	-	-	-	-	-
秋田県	-	-	-	-	-	-
山形県	-	-	-	-	-	-
福島県	-	-	-	-	-	-
茨城県	-	-	-	1	-	-
栃木県	-	-	-	-	-	-
群馬県	-	-	-	-	-	-
埼玉県	-	-	-	-	-	-
千葉県	-	-	-	15	-	-
東京都	-	-	-	-	-	-
神奈川県	-	-	-	-	-	-
新潟県	-	-	-	-	-	-
富山県	-	-	-	-	-	-
石川県	-	-	-	-	-	-
福井県	-	-	-	-	-	-
山梨県	-	-	-	-	-	-
長野県	-	-	-	-	-	-
岐阜県	-	-	-	-	-	-
静岡県	-	-	-	-	-	-
愛知県	-	-	-	13	-	-
三重県	-	-	-	-	-	-
滋賀県	-	-	-	-	-	-
京都府	-	-	-	-	-	-
大阪府	-	-	-	-	-	-
兵庫県	-	-	-	-	-	-
奈良県	-	-	-	-	-	-
和歌山県	-	-	-	-	-	-
鳥取県	-	-	-	-	-	-
島根県	-	-	-	-	-	-
岡山県	-	-	-	-	-	-
広島県	-	-	-	-	-	-
山口県	-	-	-	-	-	-
徳島県	-	-	-	-	-	-
香川県	-	-	-	-	-	-
愛媛県	-	-	-	-	-	-
高知県	-	-	-	-	-	-
福岡県	-	-	-	-	-	-
佐賀県	-	-	-	-	-	-
長崎県	-	-	-	-	-	-
熊本県	-	-	-	-	-	-
大分県	-	-	-	-	-	-
宮崎県	-	-	-	1	-	-
鹿児島県	-	-	-	1	-	-
沖縄県	-	-	-	-	-	-

感染症週報 第27巻 第11号 2025年3月28日発行  
発行：国立感染症研究所

厚生労働省健康・生活衛生局感染症対策部  
感染症対策課

事務局：国立感染症研究所感染症疫学センター  
〒162-8640東京都新宿区戸山1-23-1  
TEL：03-5285-1111  
FAX：03-5285-1129

URL：<https://www.niid.go.jp/niid/ja/from-idsc.html>  
<国立感染症研究所 感染症疫学センター>  
<https://www.mhlw.go.jp/>  
<厚生労働省>  
<https://www.forth.go.jp/>  
<旅行者のための海外感染症情報(厚生労働省検疫所)>

本週報は、感染症法に基づくものであり、全国の医療従事者、定点医療機関、保健所、保健所設置市、特別区、都道府県、地方衛生研究所、検疫所の皆様のご協力を得て、国立感染症研究所感染症疫学センターにおいて編集したものです。

また、本週報は速報性を重視しておりますので、今後調査などの結果に応じて、若干の変更が生じることがありますが、その場合には週報上にて訂正させていただきます。

「感染症の話」及び「読者のコーナー」の回答欄の内容に関する責は、それぞれの執筆者及び回答者に属しますが、内容に関するご質問、ご意見については事務局でお受けいたします。

なお、週報の内容について、学術的研究、あるいは公衆衛生活動にかかわる業務以外の目的においては、無断転載を禁じます。